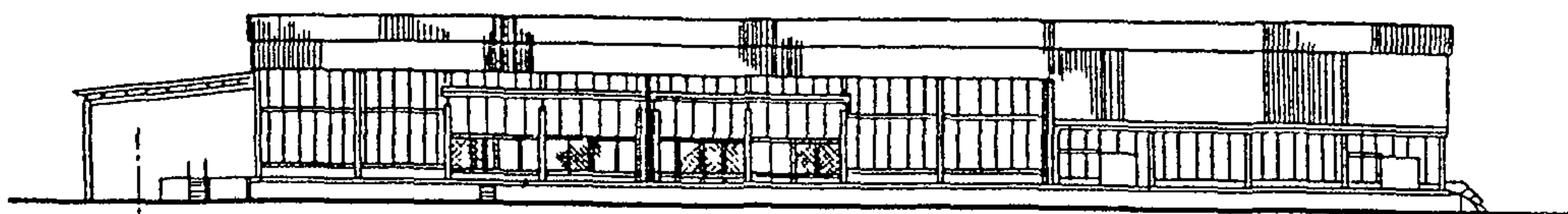
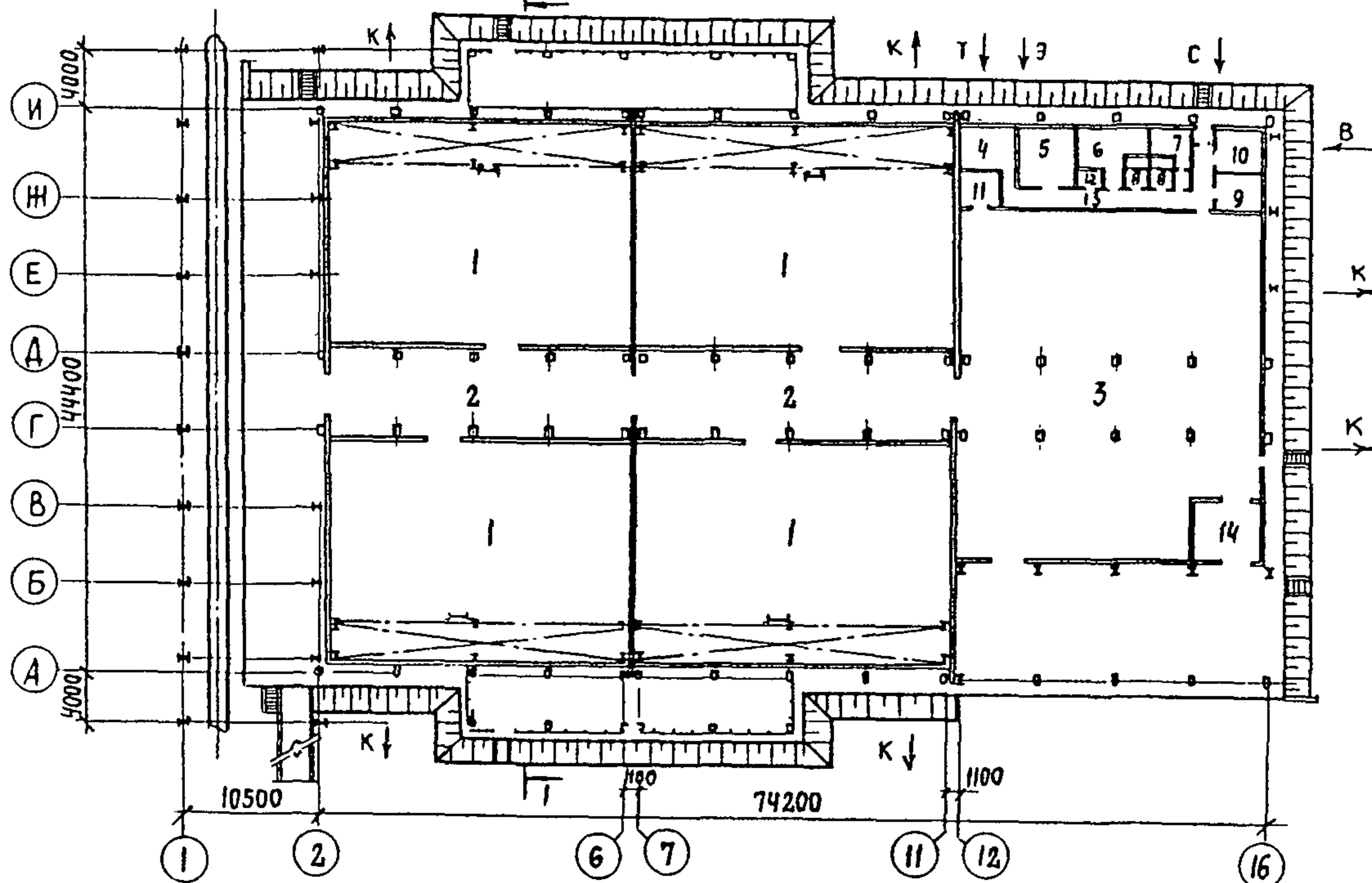


<b>СК-2</b>	СТРОИТЕЛЬНЫЙ КАТАЛОГ ЧАСТЬ 2 ТИПОВЫЕ ПРОЕКТЫ ПРЕДПРИЯТИЙ, ЗДАНИЙ И СООРУЖЕНИЙ	ТИПОВОЙ ПРОЕКТ 703-I-5.86 УДК 728.94:631.248.42
	ГП ЦПП	<b>ДЕСВ</b>
ДЕКАБРЬ <b>1986</b>	КАРТОФЕЛЕХРАНИЛИЩЕ (С ОХЛАЖДЕНИЕМ) ИЗ ЛЕГКИХ МЕТАЛЛИЧЕСКИХ КОНСТРУКЦИЙ ВМЕСТИМОСТЬЮ 3 ТЫ- СЯЧИ ТОНН ЕДИНОВРЕМЕННОГО ХРАНЕНИЯ В КОНТЕЙНЕРАХ	На 3-х листах На 6-и страницах Страница I

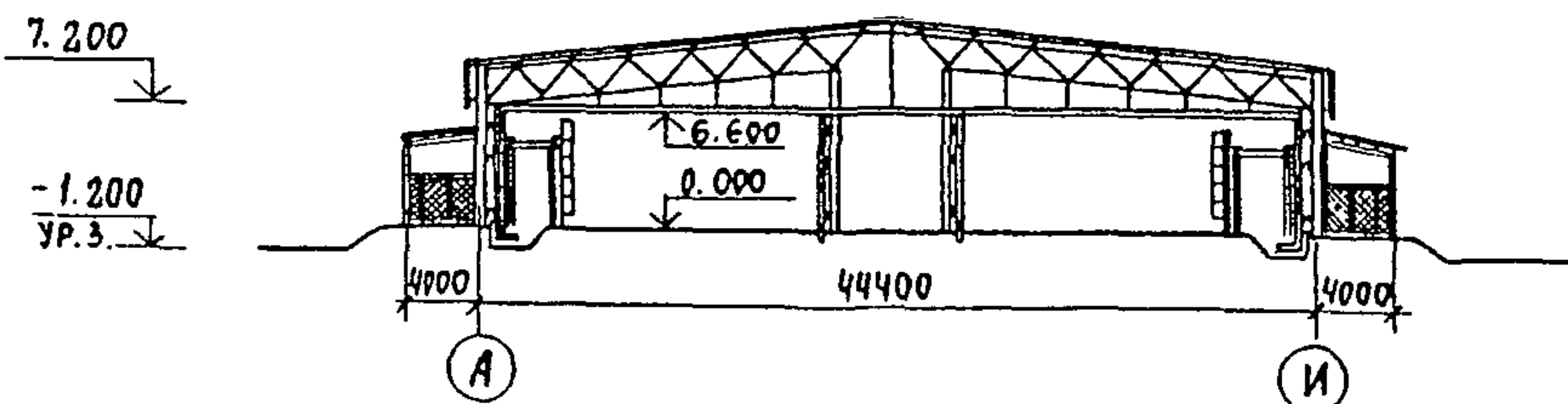
ФАСАД I - I6



ПЛАН НА ОТМ. 0,000



РАЗРЕЗ I-I



ЭКСПЛИКАЦИЯ ПОМЕЩЕНИЙ

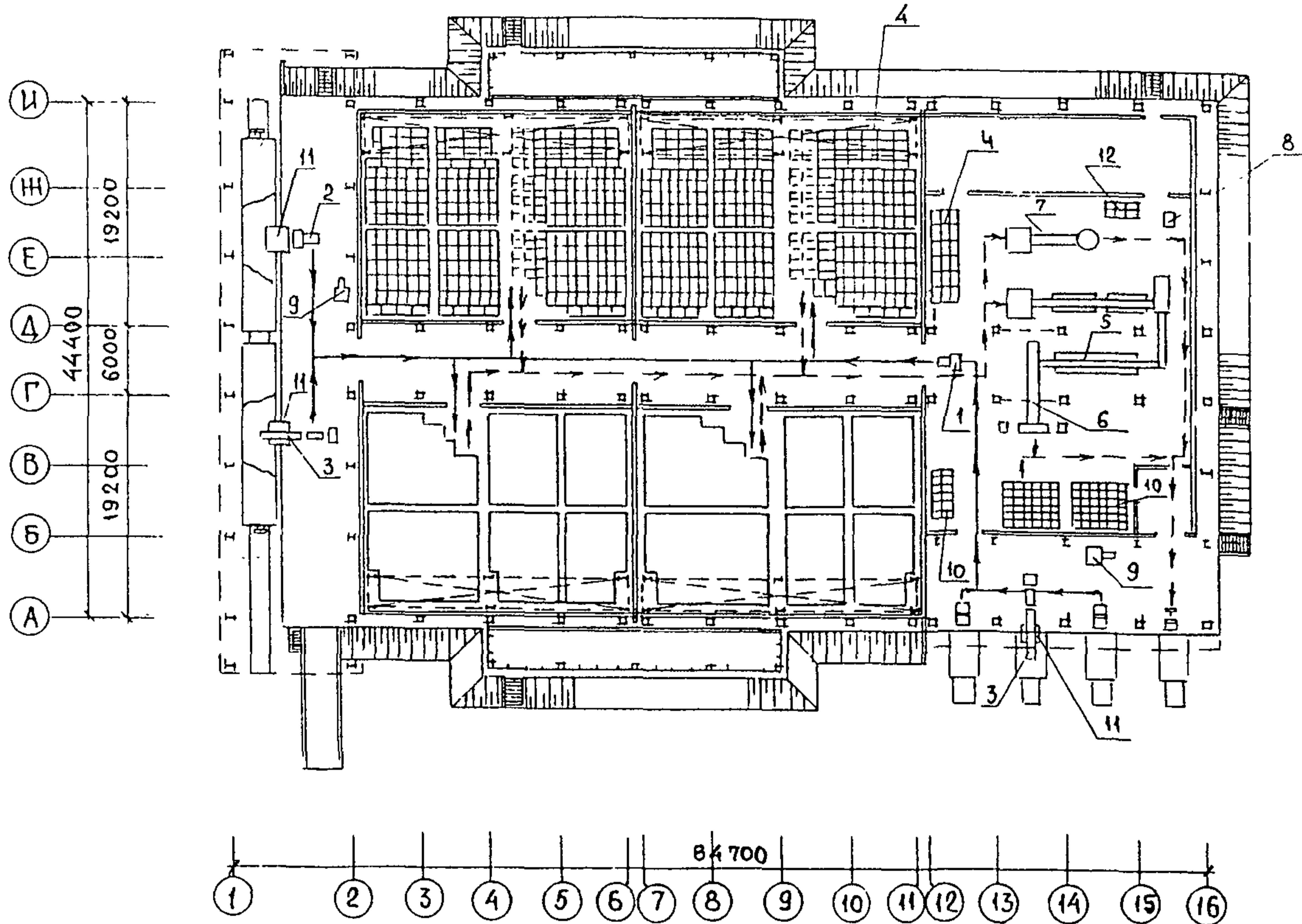
Но- мер	Наименование	Площадь, м2	Но- мер	Наименование	Площадь, м2
1.	Секции хранения	1795,4	8.	Санузлы	6,0
2.	Грузовой коридор	330,3	9.	Служебное помещение	12,1
3.	Цех товарной обработки	644,8	10.	Комната приема пищи и обогрева	15,2
4.	Венткамера и тепловой пункт	16,9	11.	Кладовая упаковочных материалов	9,7
5.	Электрощитовая и щитовая автомати- ки	25,6	12.	Кладовая уборочного инвентаря	3,7
6.	Денский гардероб	23,8	13.	Коридор	29,9
7.	Мужской гардероб	14,7	14.	Тамбур	26,2

КАРТОФЕЛЕХРАНИЛИЩЕ (С ОХЛАЖДЕНИЕМ) ИЗ ЛЕГКИХ МЕТАЛЛИЧЕСКИХ  
КОНСТРУКЦИЙ ВМЕСТИМОСТЬЮ 3 ТЫС. ТОНН ЕДИНОВРЕМЕННОГО ХРАНЕ-  
НИЯ В КОНТЕЙНЕРАХ

ТИПОВОЙ ПРОЕКТ  
703-1-5.86

Лист I  
Страница 2

ПЛАН РАЗМЕЩЕНИЯ ТЕХНОЛОГИЧЕСКОГО ОБОРУДОВАНИЯ НА ОТМ. 0.000



ЭКСПЛИКАЦИЯ ОБОРУДОВАНИЯ

Поз.	Наименование и марка	Кол.	Поз.	Наименование и марка	Кол.
I.	Электропогрузчик ЕВ-687-45-II	2	7.	Комплект для фасовки в мешки	I
2.	Электропогрузчик ЕВ-687-22-II	2	8.	Весы товарные РПШ13М	I
3.	Конвейер наклонный передвижной ленточный складывающийся КНЛПС-4	5	9.	Весы товарные РПШ13б	2
4.	Поддон ящичный специализированный СП-5-0,60-2	6792	10.	Тара-оборудование типа ТОС-4-I	252
5.	Линия фасования картофеля ЛФКС-600	I	11.	Трап-мостик	5
6.	Машина загрузочная МЗ-I	I	12.	Поддон плоский П2-I, ОД ГОСТ 9078-84	22

КАРТОФЕЛЕХРАНИЛИЩЕ (С ОХЛАЖДЕНИЕМ) ИЗ ЛЕГКИХ МЕТАЛЛИЧЕСКИХ КОНСТРУКЦИЙ ВМЕСТИМОСТЬЮ 3 ТЫС. ТОНН ЕДИНОВРЕМЕННОГО ХРАНЕНИЯ В КОНТЕЙНЕРАХ		ТИПОВОЙ ПРОЕКТ 703-I-5.86	Лист 2 Страница 3
D2BA	<p>СТРОИТЕЛЬНЫЕ КОНСТРУКЦИИ И ИЗДЕЛИЯ</p> <p>Фундаменты - монолитные железобетонные. Бетон М 150</p> <p>Колонны - стальные индивидуальные, типоразмеров - 13</p> <p>Прогоны - стальные индивидуальные, типоразмеров - 6</p> <p>Фермы - стальные индивидуальные, типоразмеров - 2</p> <p>Стены - трехслойные панели типа "Сэндвич" с металлическими обшивками и утеплителем из заливочного пенополиуретана <math>\gamma = 45 \text{ кг/м}^3</math>, типоразмеров - 13, индивидуальные</p> <p>Перегородки - трехслойные панели типа "Сэндвич" с металлическими обшивками и утеплителем из заливочного пенополиуретана <math>\gamma = 45 \text{ кг/м}^3</math>, типоразмеров - 10, индивидуальные; трехслойные панели с металлическими обшивками и заполнением минераловатными плитами <math>\gamma = 175 \text{ кг/м}^3</math>, типоразмеров - 8, индивидуальные</p> <p>Покрытие - трехслойные панели типа "Сэндвич" с металлическими обшивками и утеплителем из заливочного пенополиуретана <math>\gamma = 45 \text{ кг/м}^3</math>, типоразмеров - 22, индивидуальные</p> <p>Лестницы - стальные по серии I.450.3-3 в.0; типоразмеров - 5</p> <p>Ограждение - стальное по серии I.450.3-3 в.0; типоразмеров - 1</p> <p>Полы - мозаичные плиты, керамическая плитка, линолеум, бетон</p> <p>Окна - стальные переплеты по серии I.436.2-15, в.1, типоразмеров - 1</p> <p>Двери - металлические по серии I.439.3-19 в.0, I, типоразмеров - 1; деревянные по серии I.136-10, типоразмеров - 2; противопожарные по серии 2.435-6, в.1, 2, типоразмеров - 2.</p> <p>Ворота - стальные распашные, индивидуальные, типоразмеров - 1 распашные противопожарные по серии 2.435-6, в.3, типоразмеров - 1; раздвижные по шифру 166-82, типоразмеров - 1</p> <p>Подпорные стены - сборные железобетонные по серии 3.002.I-I, типоразмеров - 5</p> <p>Наибольшая масса монтажного элемента (фундаментная плита) - 3,6 т</p>	H5UA	<p>ОТДЕЛКА</p> <p>НАРУЖНАЯ</p> <p>Отделка панелей наружных стен полимерными покрытиями выполняется в заводских условиях. Элементы заполнения проемов окрашиваются синтетическими эмалями</p> <p>ВНУТРЕННЯЯ</p> <p>Отделка панелей перегородок и панелей покрытия с внутренней стороны полимерными покрытиями выполняется в заводских условиях. Элементы каркаса и заполнения проемов окрашиваются синтетическими эмалями</p>
J30B	СКОРОСТНОЙ НАПОР ВЕТРА - $\frac{55 \text{ кгс/м}^2}{0,54 \text{ кПа}}$	J3NB	ВЕС СНЕГОВОГО ПОКРОВА - $\frac{100 \text{ кгс/м}^2}{0,98 \text{ кПа}}$
R2G0	СТЕПЕНЬ ОГНЕСТОЙКОСТИ - пятая	G2DD	КЛИМАТИЧЕСКИЙ РАЙОН - II
N1BD	РАСЧЕТНАЯ ТЕМПЕРАТУРА НАРУЖНОГО ВОЗДУХА - минус $20^\circ\text{C}$ (основное решение), $30^\circ\text{C}$	G2EE	ИНЖЕНЕРНО-ГЕОЛОГИЧЕСКИЕ УСЛОВИЯ - обычные
		G2MQ	СЕЙСМИЧНОСТЬ - не более 6 баллов
		S3GA	ИНЖЕНЕРНОЕ ОБОРУДОВАНИЕ
			<p>Водопровод - объединенный: производственный, хозяйственно-питьевой и противопожарный. Напор на вводе 18 м</p> <p>Канализация - раздельная: хозяйственно-фекальная и производственная, сброс во внутриплощадочные сети базы</p> <p>Отопление - центральное, водяное с параметрами <math>150-70^\circ\text{C}</math> от сетей базы и воздушное</p> <p>Вентиляция - приточно-вытяжная с механическим побуждением и естественная</p> <p>Горячее водоснабжение - централизованное от сетей базы</p> <p>Холодоснабжение - децентрализованное</p> <p>Электроснабжение - от низковольтных сетей напряжением 380/220 В</p> <p>Электроосвещение - лампы накаливания и люминесцентное</p> <p>Связь и сигнализация - телефонная связь, пожарная сигнализация, радиотрансляционная связь, электрочасовая.</p>

КАРТОФЕЛЕХРАНИЛИЩЕ (С ОХЛАЖДЕНИЕМ) ИЗ ЛЕГКИХ МЕТАЛЛИЧЕСКИХ КОНСТРУКЦИЙ ВМЕСТИМОСТЬЮ 3 ТЫС. ТОНН ЕДИНОВРЕМЕННОГО ХРАНЕНИЯ В КОНТЕЙНЕРАХ	ТИПОВОЙ ПРОЕКТ 703-I-5.86	Лист 2 Страница 4
--	------------------------------	----------------------

## 63DT ТЕХНОЛОГИЧЕСКИЙ ПРОЦЕСС

Картофелехранилище предназначено для приемки, хранения, предреализационной обработки и отправки картофеля в торговую сеть.

Строительство производится на территории плодоовощной базы.

Доставка картофеля в таре (мешки, контейнеры) - 50% по железной дороге и 50% автотранспортом.

Вместимость картофелехранилища 2988,0 тонн.

Годовая производственная программа с учетом краткосрочного хранения и реализации ранней продукции составит 4168,0 тонн.

Хранение картофеля принято в ящичных поддонах СП-5-0,60-2 в условиях искусственного охлаждения. Продолжительность хранения 300 дней.

Товарная обработка картофеля перед реализацией - на линии ЛФКС-600.

Погрузочно-разгрузочные работы осуществляются электропогрузчиками ЕВ-687-45-II и ЕВ-687-22-II с высотой подъема вил соответственно 4,5 и 2,2 м.

Отправка на реализацию автотранспортом в таре-оборудовании.

Режим хранения от +2°C до +4°C, относительная влажность 90-95%. Поддержание заданного температурного режима осуществляется холодильно-нагревательными машинами ХМФ-32, работающими в автоматическом режиме. Проектом предусмотрено автоматическое включение процесса оттайки воздухоохладительных агрегатов.

## 63BD ПРОИЗВОДСТВЕННАЯ ПРОГРАММА

Объем единовременного хранения	т	2988,0
Годовой товарооборот	тыс. руб.	475,19
Себестоимость продукции	"	1063,1
То же, на расчетный показатель	руб.	355,78
Уровень рентабельности	%	9,8
Приведенные затраты на 1 тонну единовременного хранения	руб.	165,04
Срок окупаемости капитальных вложений	лет	8,0

## ПОТРЕБНОСТЬ В СЫРЬЕ И РЕСУРСАХ

Вода	м3/ч	5,6
	м3/сут	39,8
Тепло	Ккал/ч	77700
	кВт	90,2
Потребная электрическая мощность	кВт	299,5

## 63DD РЕЖИМ РАБОТЫ И ШТАТЫ

Количество смен		I-2
Общее количество работающих	чел.	41
в том числе:		
рабочих	"	38
То же, в наиболее многочисленную смену	"	19
Выработка на одного работающего (годовая)	тыс. руб.	11,89

КАРТОФЕЛЕХРАНИЛИЩЕ (С ОХЛАЖДЕНИЕМ) ИЗ ЛЕГКИХ МЕТАЛЛИЧЕСКИХ  
КОНСТРУКЦИЙ ВМЕСТИМОСТЬЮ 3 ТЫС. ТОНН ЕДИНОВРЕМЕННОГО ХРАНЕ-  
НИЯ В КОНТЕЙНЕРАХ

ТИПОВОЙ ПРОЕКТ

Лист 3

703-I-5.86

Страница 5

Наименование		Всего	Удельн. показа- тель	Наименование		Всего	Удельн. показа- тель
V11A	СТОИМОСТЬ			То же, на 1 м2			
V11B	Общая сметная стоимость	тыс. руб. 1027,28	-	общей площади	м3	-	0,26
	в том числе:			Лесоматериалы	"	20,54	-
V11L	Строительно-монтажных работ	" 522,67	-	Лесоматериалы, приведенные к круглому лесу	"	32,36	-
V11O	оборудования	" 504,61	-	V4KA ЭКСПЛУАТАЦИОННЫЕ ПОКАЗАТЕЛИ			
V11S	Стоимость строительно-монтажных работ 1 м2 общей площади здания	руб. -	136,00	Расход			
V11R	Стоимость строительно-монтажных работ 1 м3 строительного объема	" -	28,89	V4KH	воды	м3/ч 5,6	-
V11V	Стоимость общая на расчетный показатель	" -	343,8		холодной	м3/сут 39,8	-
V11A	ТРУДОЕМКОСТЬ				горячей	" 1,6	-
V11F	Построечные трудовые затраты	чел. дни 5723,6	-	V4KI	Канализационные стоки	" 5,6	-
J11R	То же, на 1 м3 строительного объема	" -	0,32	V4KN	тепла	Ккал/ч 77700	-
V11V	То же, на расчетный показатель	" -	1,91		кВт	90,2	-
V1KA	РАСХОДЫ			в том числе:			
V1KB	Расход строительных материалов				на отопление	" 39100	-
	Цемент, приведенный к М400	т 189,6	-		на вентиляцию	" 45,4	-
	То же, на 1 м2 общей площади	" -	0,049		на горячее водоснабжение	" 6200	-
	Сталь	" 469,10	-		тепла на отопление 1 м2 общей площади	" -	10,20
	Сталь, приведенная к классам А-I и С38/23	" 482,98	-	V4KK	Потребная электрическая мощность	кВт 299,5	0,012
	То же, на 1 м2 общей площади	" -	0,13	ТЕХНИЧЕСКИЕ ХАРАКТЕРИСТИКИ			
	То же, на расчетный показатель	" -	0,16	G3NB	Объем строительный	м3 18091,46	-
	Бетон и железобетон	м3 1013,83	-	V1NP	Объем строительный на расчетный показатель	" -	6,05
	в том числе:			G3OC	Площадь застройки	м2 4600,88	-
	монолитный	" 953,51	-	G3OB	Общая площадь	" 3841,80	-
	сборный	" 60,32	-	V1OK	Общая площадь на расчетный показатель	" -	1,28

## ДОПОЛНИТЕЛЬНЫЕ ДАННЫЕ

За расчетную единицу принята 1 тонна хранимой продукции.

Количество расчетных единиц - 2988.

Сметная документация составлена в ценах 1984 года.

КАРТОФЕЛЕХРАНИЛИЩЕ (С ОХЛАЖДЕНИЕМ) ИЗ ЛЕГКИХ МЕТАЛЛИЧЕСКИХ КОНСТРУКЦИЙ ВМЕСТИМОСТЬЮ 3 ТЫС. ТОНН ЕДИНОВРЕМЕННОГО ХРАНЕНИЯ В КОНТЕЙНЕРАХ	ТИПОВОЙ ПРОЕКТ 703-I-5.86	Лист 3 Страница 6
--	------------------------------	----------------------

**В7ЕА СОСТАВ ПРОЕКТНОЙ ДОКУМЕНТАЦИИ.**

- Альбом 1 - Пояснительная записка. Схема генерального плана. Технология производства. Холодоснабжение. Отопление и вентиляция. Внутренний водопровод и канализация. Силовое электрооборудование. Автоматизация. Связь и сигнализация.
- Альбом 2 - Архитектурные решения. Конструкции железобетонные.
- Альбом 3 - Узлы ограждающих конструкций.
- Альбом 4 - Конструкции металлические.
- Альбом 5 - Строительные изделия.
- Альбом 6 - Спецификация оборудования.
- Альбом 7 - Сметы. Части I, 2.
- Альбом 8 - Ведомости потребности в материалах.

**ПРИМЕНЕННЫЕ МАТЕРИАЛЫ:**

Типовой проект 1813-2-12.84

Альбом УП - Ворота распашные с ручным открыванием для зданий картофелехранилищ (распространяет ЦИП Свердловский филиал)

Объем проектных материалов, приведенных к формату А4 - 1251 формата

**В7ВА АВТОРЫ ПРОЕКТА** ВПИ "Гипропромтеплита" (ведущий) 348011, Ворошиловград, ул.Магнитогорская, 2

"Гипроторг" 103084, Москва, ул.Кирова, 47

Проектный институт № 2 125843, ГСП, Москва, А-80, Волоколамское шоссе, I

**В7НА УТВЕРЖДЕНИЕ** Утвержден Министерством торговли СССР приказом № 31/П-3 от 17.02.86 и введен в действие институтом "Гипропромтеплита" приказом № 222 от 23.05.86

Срок действия 1991 г.

**В7КА ПОСТАВЩИК** Государственное предприятие - Центр проектной продукции массового применения (ГП ЦПП), 127238, Москва, Дмитровское ш., 46, корп. 2

Н.И. Цуканов



Гл. инженер  
проекта

А.А. Васильев



Гл. инженер  
института