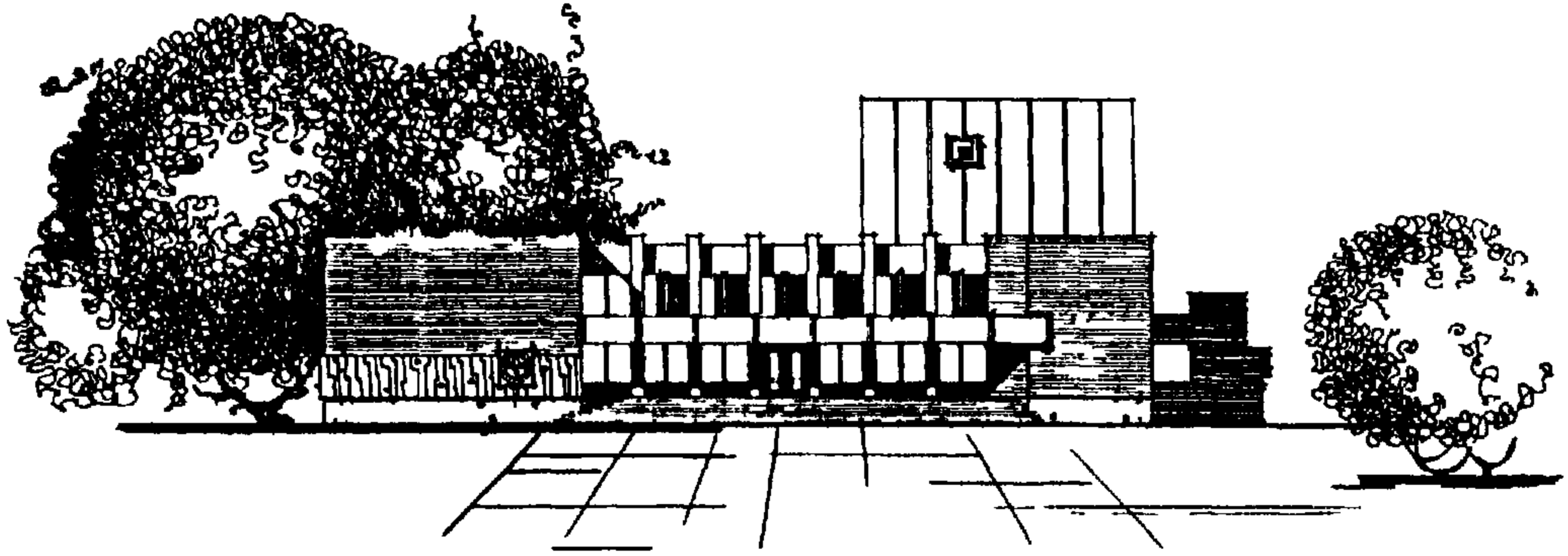
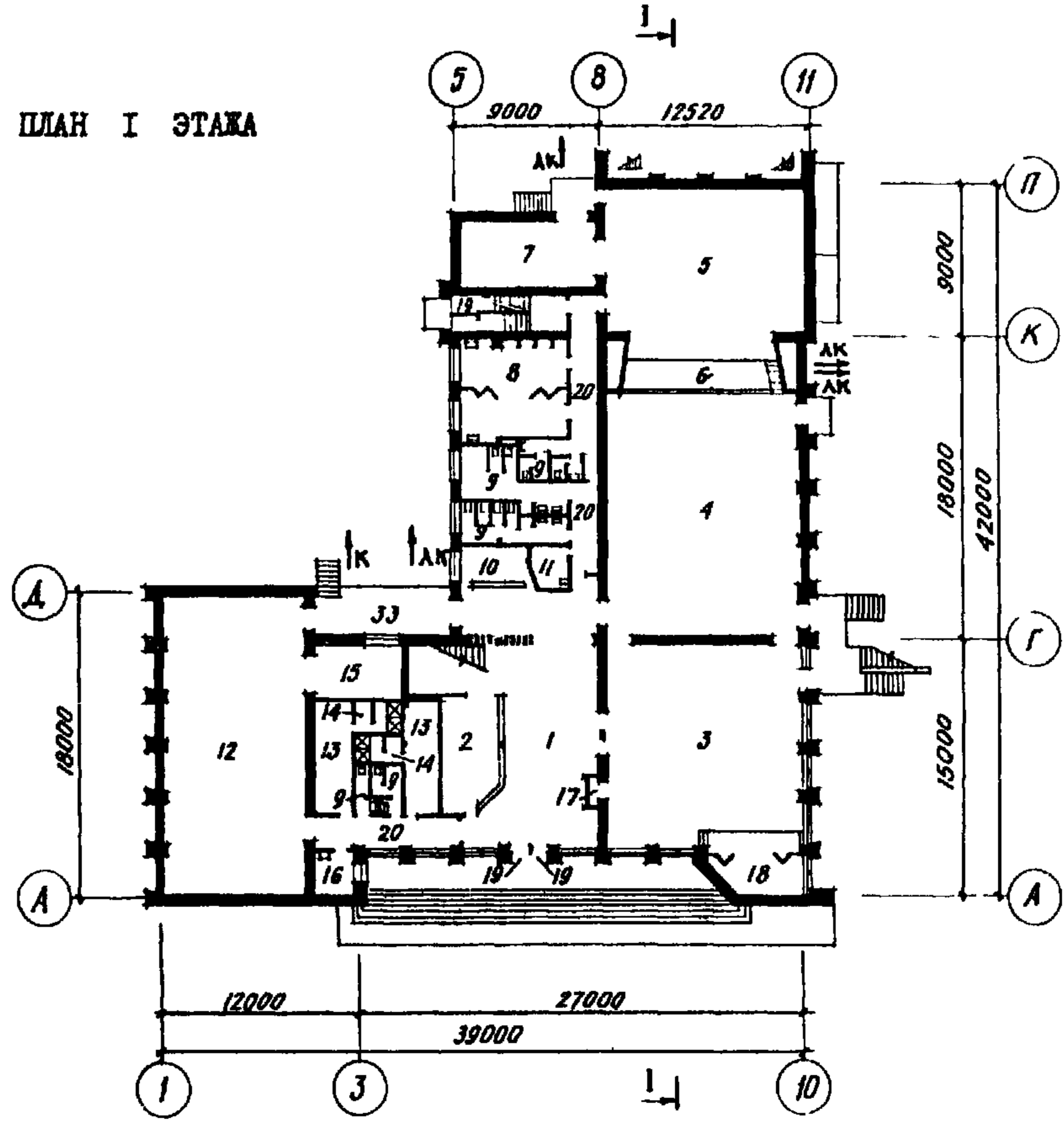
	<p>СЕЛЬСКИЙ ДОМ КУЛЬТУРЫ СО ЗРИТЕЛЬНЫМ ЗАЛОМ НА 300 МЕСТ</p> <p style="text-align: center;"><i>Корректировка И-10</i></p>	<p>П А С П О Р Т ТИПОВОЙ ПРОЕКТ</p> <p>№ 264-12-155 ДК 27 8 69 027 641 421</p>
<p>ЧАСТЬ</p> <p style="font-size: 2em; font-weight: bold;">2</p> <p>Раздел 2 Подгруппа 26/4/-12</p>	<p>Область применения II и III климатические районы с расчетной зимней температурой наружного воздуха - 20, - 30°C с обычными геологическими условиями</p> <p>Ориентация здания - неограниченная</p> <p>Скоростной напор ветра - 45 кгс/м²</p> <p>Нормативная снеговая нагрузка - до 100 кгс/м²</p> <p>Класс здания - II</p> <p>Степень долговечности - II</p> <p>Степень огнестойкости - II</p>	<p>Разработан институтом УкрНИИГраждансельстрой Киев, 39 Пр 40 лет Октября</p> <p>Утвержден Госстроем СССР</p> <p>II марта 1975 г приказ № 51</p> <p>Введен в действие УкрНИИГраждансельстроем</p> <p>Приказ № 110 от 16 05 1977 г</p>

Ф А С А Д

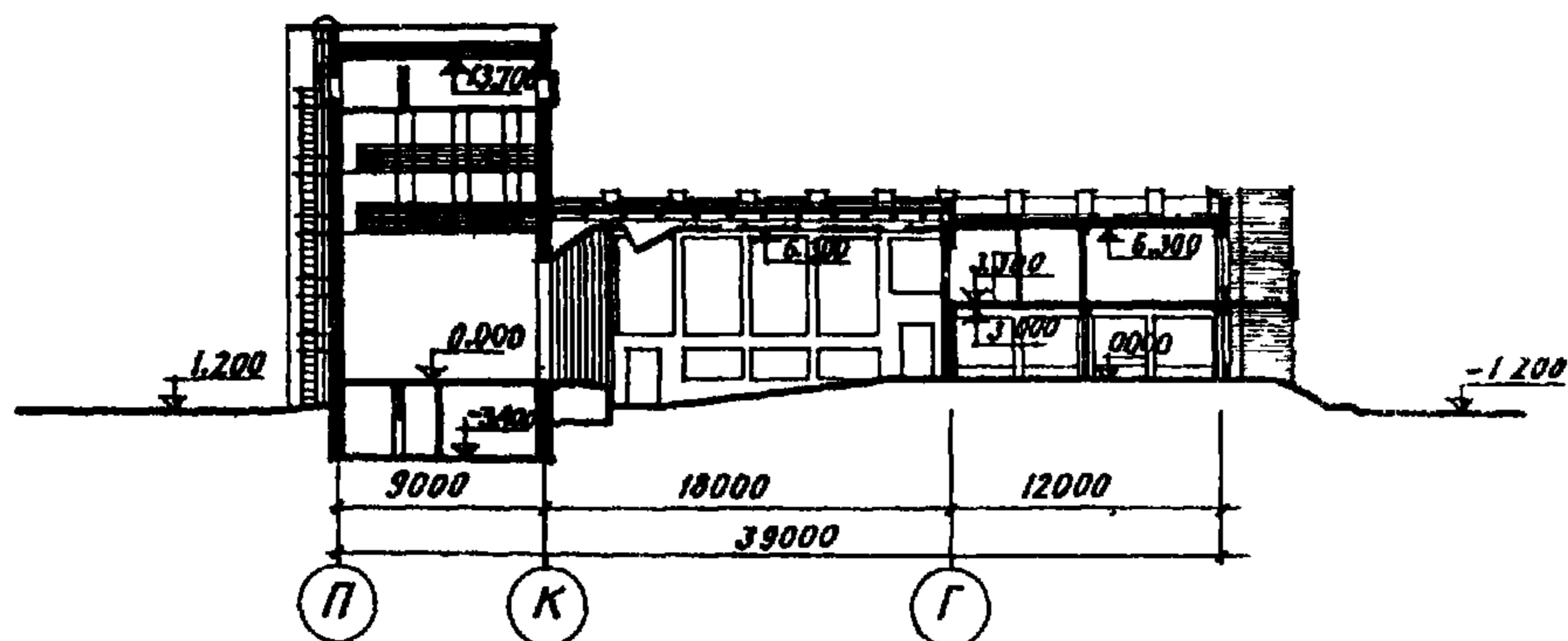


ПЛАН I ЭТАЖА

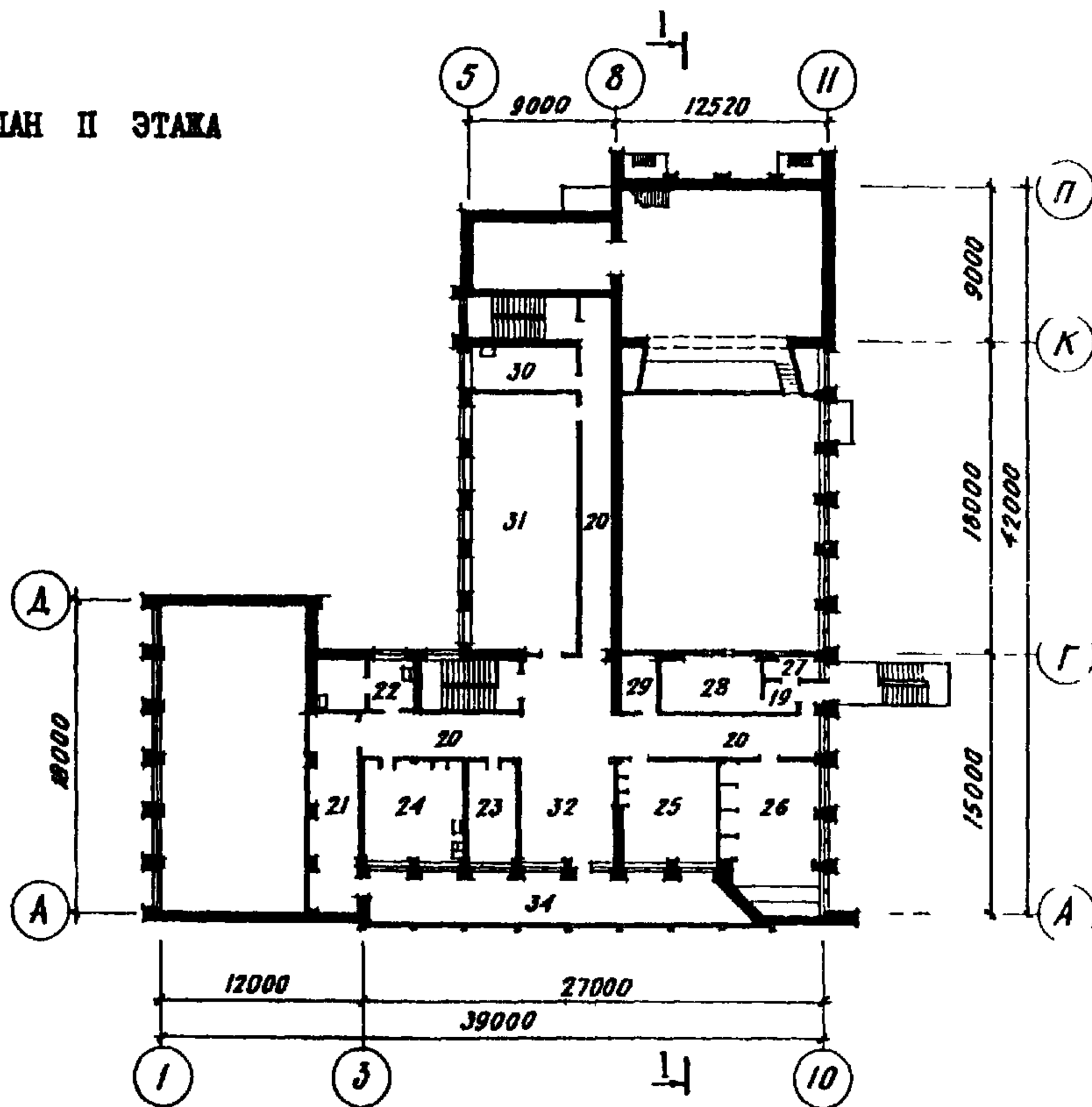


На четырех страницах Страница I

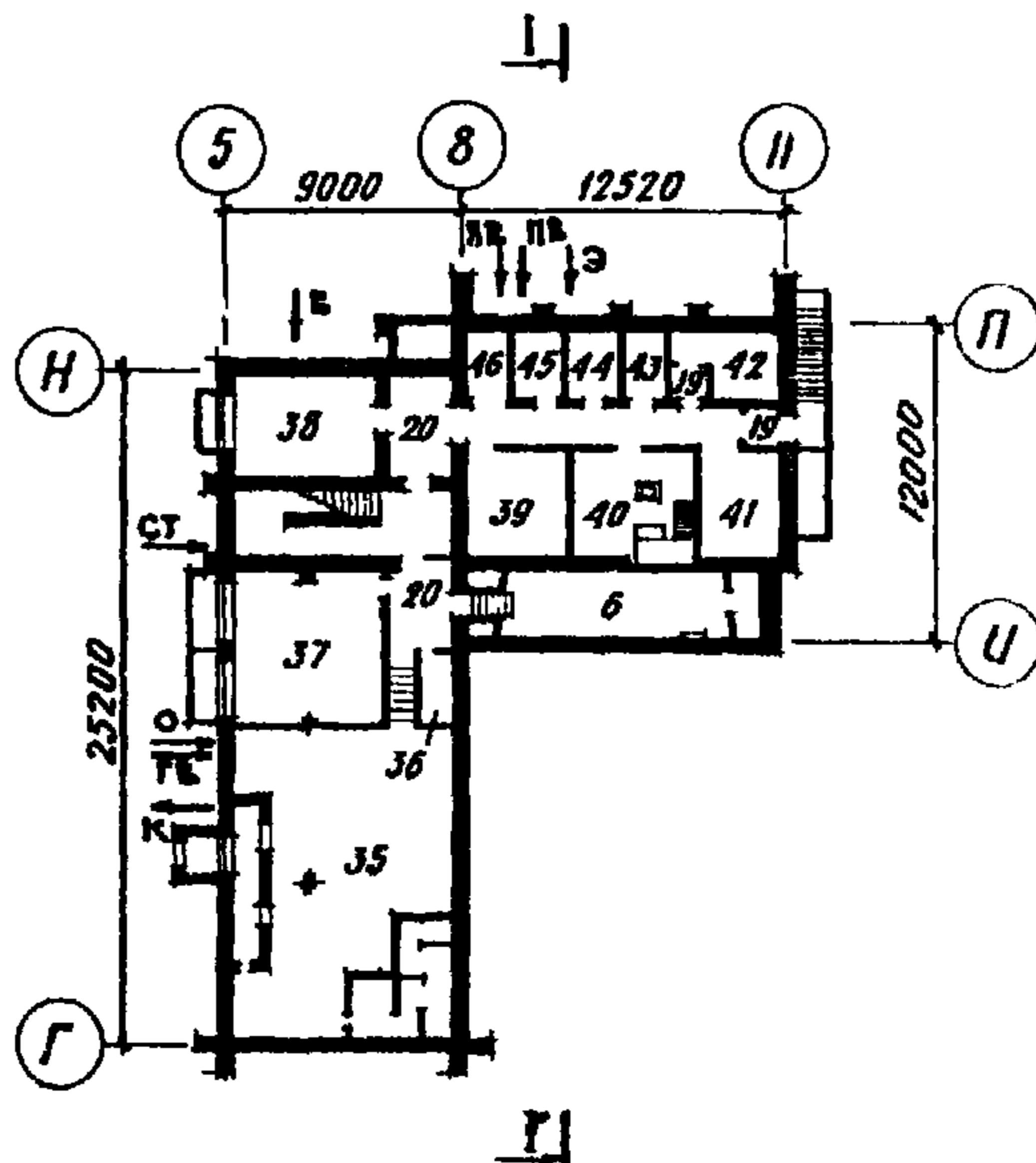
РАЗРЕЗ I-I



ПЛАН II ЭТАЖА



ПЛАН ПОДВАЛА



К 2

УКРНИИПГРАЖДАНСВЬ-
СТРОЙСЕЛЬСКИЙ ДОМ КУЛЬТУРЫ СО ЗРИ-
ТЕЛЬНЫМ ЗАЛОМ НА 300 МЕСТТИПОВОЙ ПРОЕКТ
№ 264-12-155ПАСПОРТ
ЛИСТ 2

Э К С П Л И К А Ц И Я

1. Вестибюль	} 113,67 м ²	24. Кабинет культуры быта	30,84 м ²
2 Гардероб		25. Кабинет политпросвещения и передового опыта	30,54 "
3 Фойе	126,58 "	26. Класс музык.искусства	42,78 "
4 Зрительный зал	167,82 "	27. Перемоточная	3,92 "
5 Сцена	103,81 "	28. Кинопроекционная	19,37 "
6. Оркестровая яма	22,50 "	29. Звукоаппаратная	6,09 "
7 Склад декораций	33,05 "	30. Костюмерная	16,31 "
8 Класс театр искусства (Артистические)	35,12 "	31. Библиотека с книго- хранилищем	99,50 "
9. Санузлы	41,57 "	32. Гостиная	31,89 "
10 Буфет	26,75 "	33. Терраса	26,10 "
11 Подсобка буфета	6,44 "	34. Балкон	62,50 "
12. Спортивный зал	151,20 "	35. Венткамера	97,71 "
13 Раздевалки	27,78 "	36 Склад электроаппаратуры	3,90 "
14. Душевые	10,72 "	37 Комната художника	32,28 "
15 Инвентарная	16,22 "	38. Столярная мастерская	21,25 "
16 Врач и инструктор	6,44 "	39 Щитовая	18,46 "
17. К а с с а	1,50 "	40. Регуляторная	16,24 "
18 Эстрада	18,23 "	41. Механическая мастерская	13,10 "
19 Тамбур	13,07 "	42. Аккумуляторная	8,65 "
20 Коридоры	201,90 "	43 Зарядная	4,71 "
21 Балкон спортивного зала	32,51 "	44 Щелочная	4,71 "
22. Фотолаборатория	14,82 "	45 Узел управления	4,71 "
23 Администратор	15,97 "	46. Лебедка	4,20 "

ОСНОВНЫЕ ПОКАЗАТЕЛИ			СТРОИТЕЛЬНЫЕ КОНСТРУКЦИИ		
ОБЪЕМ			Фундаменты - сборные из ж б плит и стаканов по сериям I II2-I вып I и III-04-I вып I и бетонных блоков по серии I II6-I вып I Типоразмеров - II		
Строительный	м3	10864,50	Стены-кирпичные		
в т ч подвала	"	1560,40	Каркас - сборные ж б колонны и ригели по сериям III-04-2 вып 7,9, III-04-3 вып 4 Типоразмеров - 6		
на расчетную единицу	"	36,22	Перекрытия - из ж б панелей с круглыми пустотами по серии III-04-4 вып 18,22 Типоразмеров - 6		
$K_2 = \frac{\text{строительный объем}}{\text{рабочая площадь}}$	"	7,53	Покрытие - из ребристых ж б панелей по серии I 465-3, вып 3, типоразмеров - I и ж б панелей с круглыми пустотами по сериям I 24I-I вып 2 и III-04-4 вып 18,22 Типоразмеров - 6		
ПЛОЩАДЬ			Крыша - совмещенная с рулонной кровлей		
Застройки	м2	1257,10	Полы - дощатые, паркетные, мозаичные из керамической плитки и цементные		
Общая	"	1713,38	Окна и балконные двери - со спаренными переплетами по ГОСТ II2I4-65 Типоразмеров - 5		
Рабочая	"	1442,83	Двери внутренние - по серии I I36-I0 Типоразмеров - 5		
На расчетную единицу	"	4,81	Двери служебные - по серии I I35-I альб II Типоразмеров - 2		
$K_I = \frac{\text{рабочая площадь}}{\text{общая площадь}}$	"	0,84	Двери наружные - по серии I I35-I альб I и индивидуальные Типоразмеров - 3		
РАСХОД МАТЕРИАЛОВ			Отделка наружная - терразитовая штукатурка		
Цемент	т	319,80	Отделка внутренняя - штукатурка, затирка с последующей окраской		
Стали в натуральном исчислении	"	44,98	Наибольшая масса монтажного элемента - /ребристая панель покрытия / - 5,5 т		
Стали, приведенной к классу А-I	"	61,33	ИНЖЕНЕРНОЕ ОБОРУДОВАНИЕ		
тяжелого бетона	м3	807,62	Водопровод - раздельный хозяйственно-питьевой и противопожарный - от местной сети H=12,0 м в ст При пожаротушении H=55,0 м в ст		
железобетона	"	421,22	Канализация - бытовая с выпуском в наружную сеть		
в т ч сборного	"	239,84	Отопление - центральное водяное с искусственной циркуляцией от внешнего источника Теплоноситель - вода 95-70°C		
Лесоматериалов	"	235,76	Вентиляция - приточно-вытяжная с механическим и естественным побуждением		
Кирпича	тыс шт	427,85	Электроснабжение - от сети 380/220в		
СМЕТНАЯ СТОИМОСТЬ			Слаботочные устройства - радификация, телефон		
Общая	тыс руб	336,93	ДОПОЛНИТЕЛЬНЫЕ ДАННЫЕ		
в т ч строительно-монтажных работ	"	272,63	За расчетную единицу принято I место Количество расчетных единиц - 300 Основные показатели даны для расчетной температуры наружного воздуха - 30°C Проект дополнен мероприятиями, повышающими тепловую защиту здания в альбомах IX, X / введены в действие институтом УкрНИИГраждансельстроем приказ № 32 от 17 04 1984г / Сметная документация составлена в нормах и ценах 1984г. Альбомы УП 86, XI введены в действие институтом " УкрНИИГраждансельстрой", приказ №45 от 01 06 1987г		
оборудования	"	64,3	СОСТАВ ПРОЕКТА		
I м3 здания	руб	25,09	Альбом 0 - Чертежи нулевого цикла работ		
I м2 рабочей площади	"	188,96	Альбом I - Архитектурно-строительные чертежи		
I м2 общей площади	"	159,12	Альбом II - Санитарно-технические чертежи		
на расчетную единицу	"	1123,1	Альбом III - Электротехнические чертежи		
ТРУДОВЫЕ ЗАТРАТЫ			Альбом IV - Монтажные узлы и детали		
На здание	чел/дн	5708,70	Альбом V - Изделия заводского изготовления		
На I м3 здания	"	0,53	Альбом VI - Механическое оборудование сцены		
На расчетную единицу	"	19,03	Альбом VII 86 - Сметы		
ЭКСПЛУАТАЦИОННЫЕ ПОКАЗАТЕЛИ			Альбом VIII - Заказные спецификации		
Расход воды на хоз питьевые и технологические нужды	м3/час	4,8	Альбом IX - Мероприятия, повышающие тепловую защиту здания		
Расход воды горячей	л/с	1,6	Альбом X - Сметы по мероприятиям, повышающим тепловую защиту здания		
Расход воды на пожаротушение	м3/час	98,5	Альбом XI - Ведомость погребности в материалах		
Расход тепла	ккал/час	378010	Объем проектных материалов, приведенных к формату А4 - 1962 форматки		
В том числе			Проект распространяет Киевский филиал Центрального института типового проектирования, 252057, Киев-57, ул Эжена Потье, 12		
на отопление	"	153010	Инв №		
на вентиляцию	"	135000	Пасп № 051023		
на горячее водоснабжение	"	90000			
Потребная мощность электроэнергии	кВт	159			