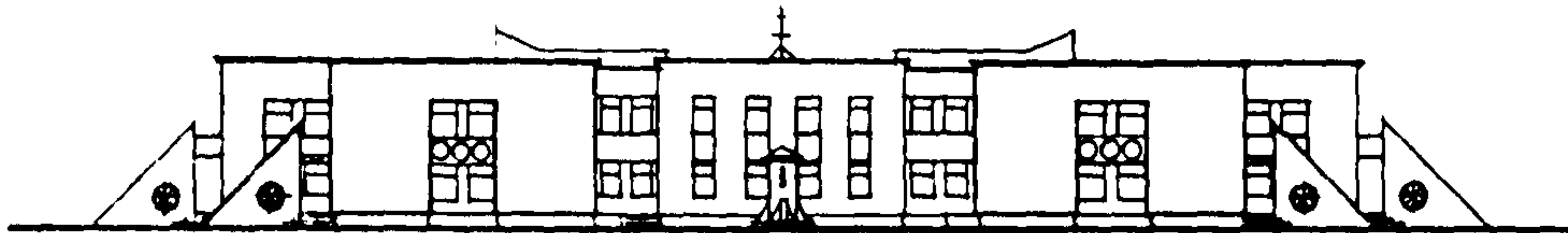
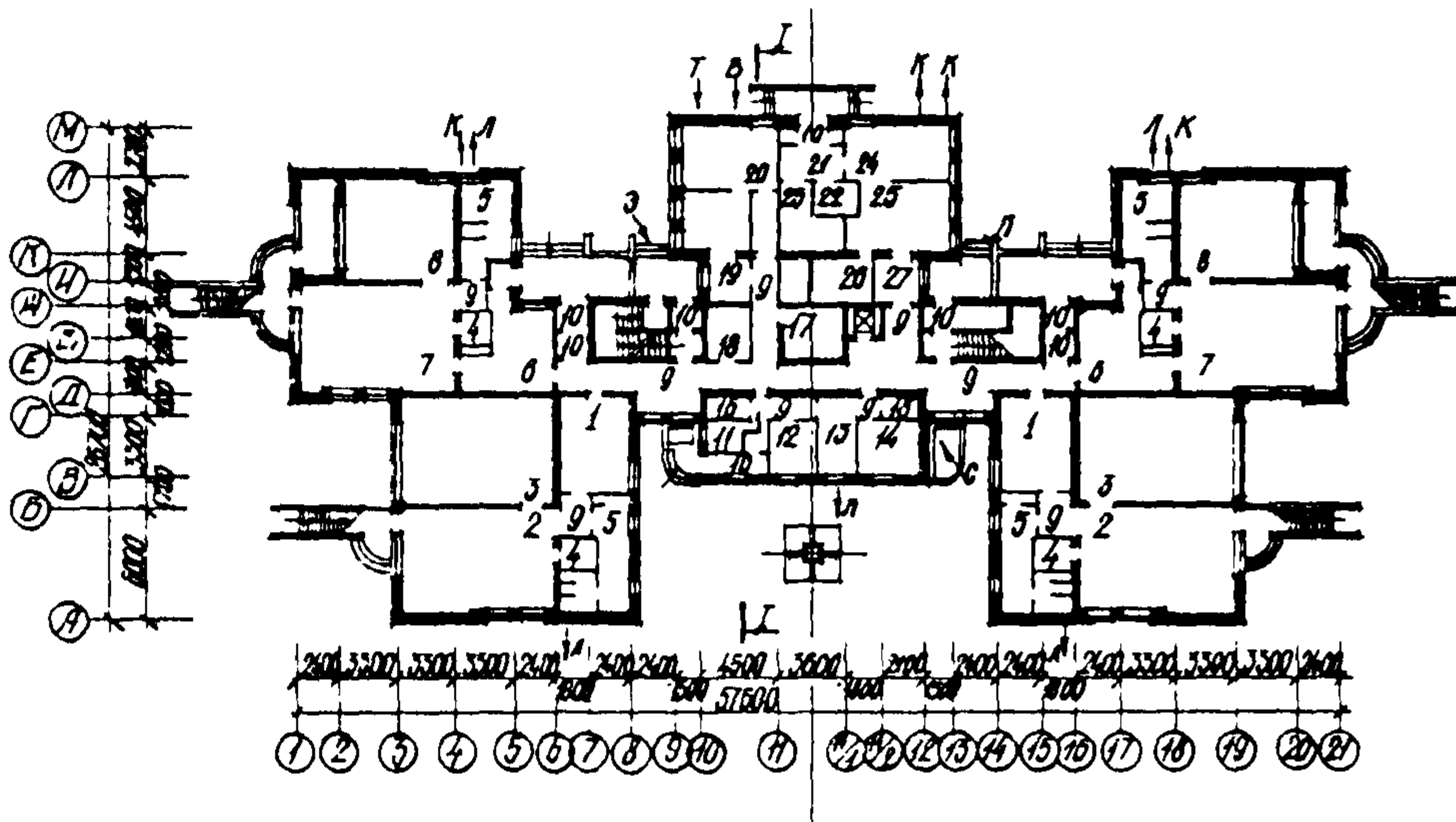


СССР	СТРОИТЕЛЬНЫЙ КАТАЛОГ ЧАСТЬ 2 ТИПОВЫЕ ПРОЕКТЫ ПРЕДПРИЯТИЙ, ЗДАНИЯ И СООРУЖЕНИЯ	ТИПОВОЙ ПРОЕКТ 214-I-283.84 У.ДК 725.573:691.421
	ЦИТП	ДЕТСКИЕ ЯСЛИ-САД НА 190 МЕСТ (СТЕНЫ КИРПИЧНЫЕ, С ВАРИАНТОМ НАРУЖНЫХ СТЕН ИЗ ГАЗОСИЛИКАТНЫХ ПАНЕЛЕЙ)
ЯНВАРЬ 1985		На 2-х листах На 4-х страницах Страница I

ФАСАД I-2I



ПЛАН I ЭТАЖА



ЭКСПЛИКАЦИЯ ПОМЕЩЕНИЙ

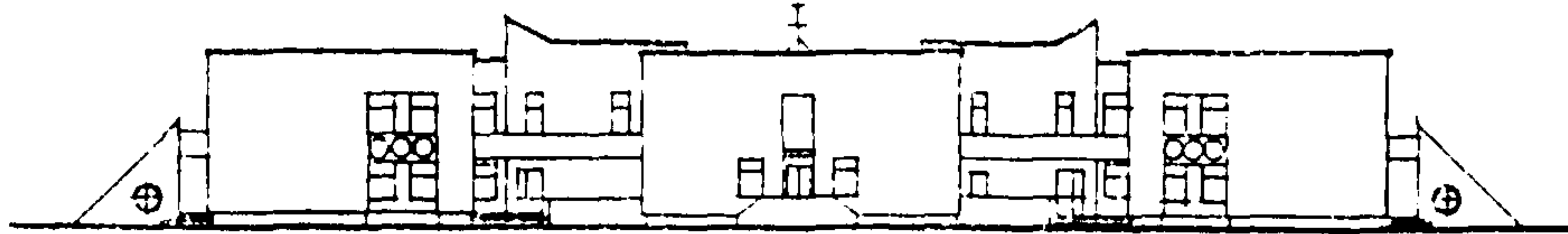
Но- мер	Наименование	Пло- щадь, м ²	Но- мер	Наименование	Пло- щадь, м ²
I этаж					
1	Раздевалки	37,0	15	Помещение для приготовления дезинфицирующих средств	2,3
2	Групповые	100,0	16	Санузел изолятора	22,7
3	Спальни	100,0	17	Машинное отделение лифта	2,1
4	Буфетные	11,6	18	Электрощитовая	6,8
5	Туалетные	58,0	19	Стиральная	19,0
6	Приемные	37,4	20	Гладильная	17,5
7	Игральные	100,0	21	Загрузочная пищеблока	5,0
8	Спальни для детей ясельного возраста	72,0	22	Кладовая овощей	4,8
9	Коридоры	92,2	23	Кладовая сухих продуктов	8,0
10	Тамбуры	21,5	24	Заготовочный цех	16,4
11	Приемная изолятора	4,7	25	Кухня	19,9
12	Палата изолятора	6,1	26	Моечная кухонной посуды	7,8
13	Медицинская комната	8,0	27	Раздаточная	5,2
14	Процедурный кабинет	8,0			

ДЕТСКИЕ ИСЛИ-САД НА 190 МЕСТ (СТЕНЫ КИРПИЧНЫЕ,
С ВАРИАНТОМ НАРУЖНЫХ СТЕН ИЗ ГАЗОСИЛИКАТНЫХ ПАНЕЛЕЙ)

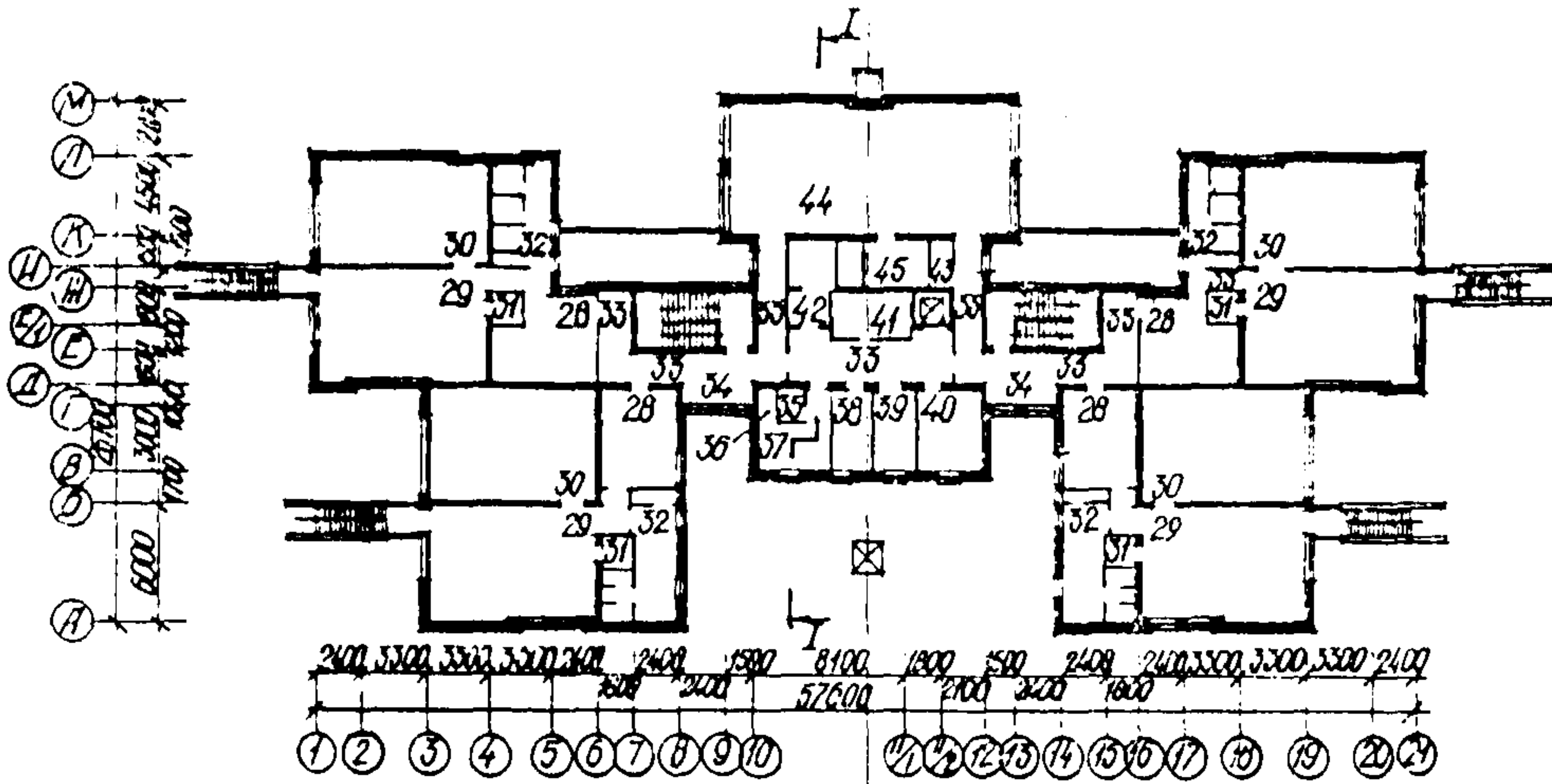
ТИПОВОЙ ПРОЕКТ
214-I-283.84

Лист I
Страница 2

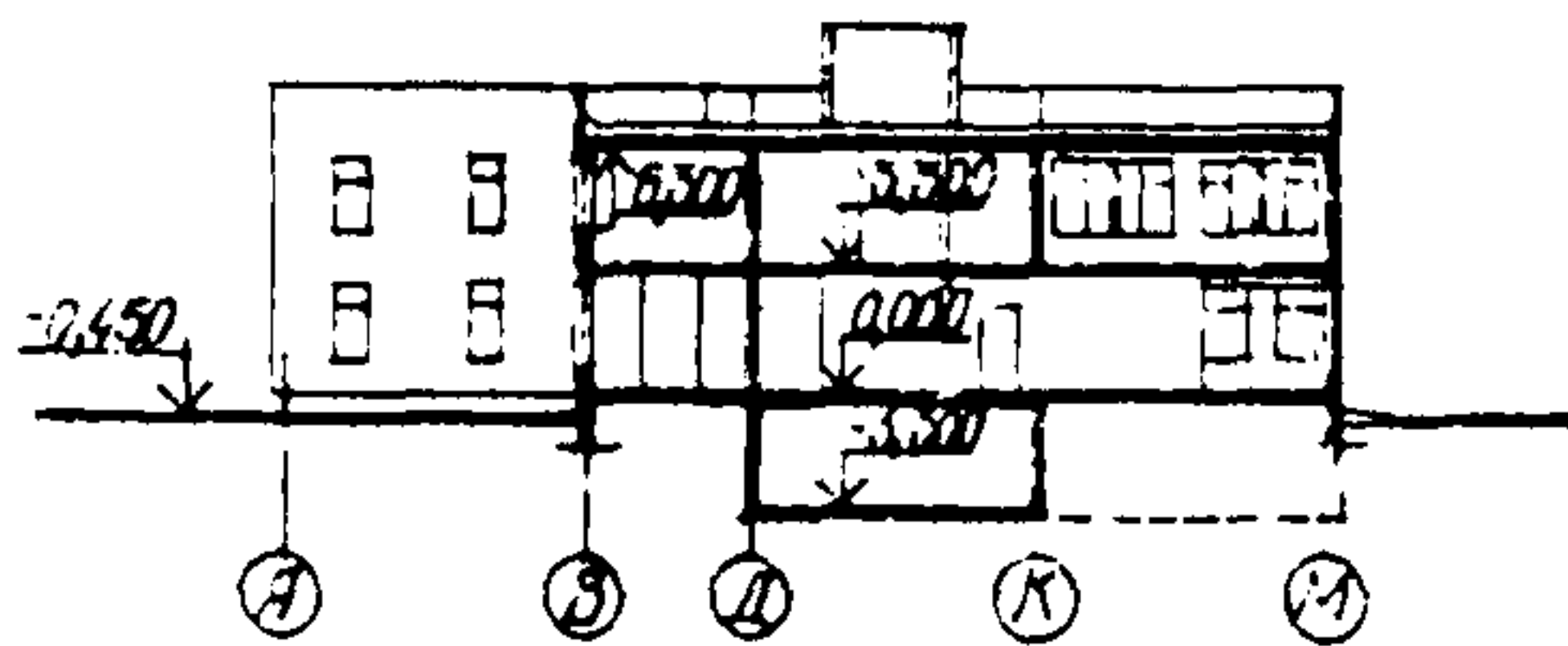
ФАСАД 2I-I



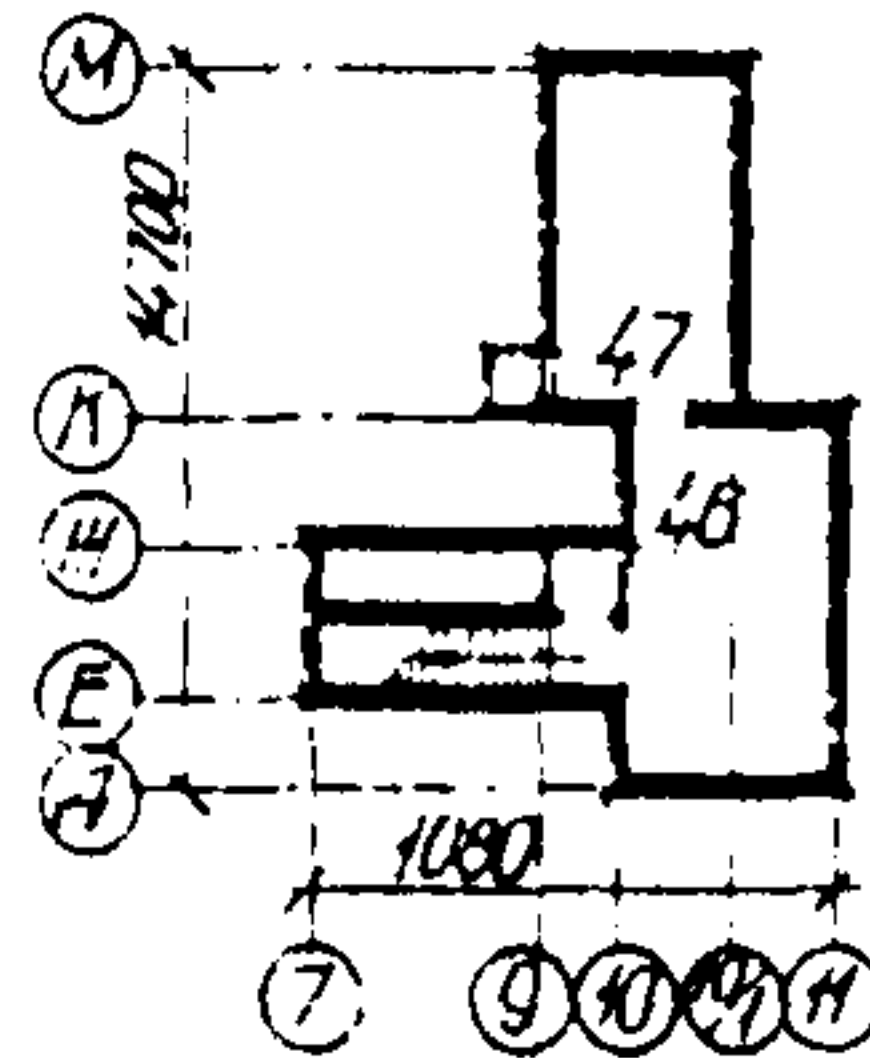
ПЛАН 2 ЭТАЖА



РАЗРЕЗ I-I



ПЛАН ПОДВАЛА НА ОТМ. - 3.300



ЭКСПЛИКАЦИЯ ПОМЕЩЕНИЙ

(продолжение)

Но- мер	На и м е н о в а н и е	Пло- щадь, м ²	Но- мер	На и м е н о в а н и е	Пло- щадь, м ²
II этаж					
28	Раздевалочные	76,2	40	Методический кабинет	12,0
29	Групповые	200,0	41	Хозяйственная кладовая	8,0
30	Спальни	200,0	42	Кладовая чистого белья	8,0
31	Буфетные	11,6	43	Кладовая для хранения уборочного инвентаря	2,1
32	Туалетные	65,0	44	Зал для музыкальных и гимнастических занятий	101,0
33	Коридоры	79,8	45	Кладовая для хранения физкультурного инвентаря	6,7
34	Холлы	20,6			
35	Уборная для персонала	2,0			
36	Душевая	1,4			
37	Комната персонала (гардероб)	10,0			
38	Кабинет заведующего	9,0	46	Венткамера	28,0
39	Кабинет завхоза	7,8	47	Индивидуальный тепловой пункт	25,5
				Подвал	

ДЕТСКИЕ ЯСЛИ-САД на 190 МЕСТ (СТЕНЫ КИРПИЧНЫЕ, С ВАРИАНТОМ НАРУЖНЫХ СТЕН ИЗ ГАЗОСИЛИКАТНЫХ ПАНЕЛЕЙ)	ТИПОВОЙ ПРОЕКТ 214-I-283.84	Лист 2 Страница 3																					
<p>D2BA СТРОИТЕЛЬНЫЕ КОНСТРУКЦИИ И ИЗДЕЛИЯ</p> <p>Фундаменты - монолитные бетонные М100 подвальной части - сборные железобетонные по серии I.II2.5</p> <table border="0"> <tr> <td>выпуск 1</td> <td>Типоразмеров</td> <td>- 1</td> </tr> <tr> <td>выпуск 2</td> <td>Типоразмеров</td> <td>- 2</td> </tr> <tr> <td>выпуск 4</td> <td>Типоразмеров</td> <td>- 1</td> </tr> </table> <p>Бетонные блоки стен подвала по ГОСТ 13579-78 Типоразмеров - II</p> <p>Перекрытия и покрытие - сборные железобетонные панели по сериям:</p> <table border="0"> <tr> <td>I.I4I-I вып.58</td> <td>Типоразмеров</td> <td>- 4</td> </tr> <tr> <td>I.I4I-I вып.60</td> <td>Типоразмеров</td> <td>- 7</td> </tr> <tr> <td>I.24I-I вып.2I</td> <td>Типоразмеров</td> <td>- 2</td> </tr> <tr> <td>I.220.I-2 вып.8</td> <td>Типоразмеров</td> <td>- 2</td> </tr> </table> <p>Вариант перекрытия и покрытия с применением плит безопалубочного формования шифр 0-3I2</p> <p>Стены - керамический рядовой пустотелый кирпич по ГОСТ 530-80 с облицовкой керамическим лицевым пустотелым кирпичом по ГОСТ 7484-78.</p> <p>Варианты:</p> <ul style="list-style-type: none"> - Из керамического рядового полнотелого кирпича по ГОСТ 530-80 с частичным применением самонесущих стеновых панелей из газосиликата по серии I.020-I вып.5-1, вып.5-2. Типоразмеров - 8 - Силикатный пустотелый камень по ГОСТ 379-79 с облицовкой силикатным пустотелым лицевым камнем по ГОСТ 379-79; из силикатного полнотелого кирпича по ГОСТ 379-79. - Керамический рядовой полнотелый кирпич по ГОСТ 530-80 с облицовкой керамическим лицевым полнотелым кирпичом по ГОСТ 7484-78. <p>Перегородки - кирпичные и из гипсовых плит по ГОСТ 6429-83</p> <p>Кровля - рулонная плоская, из 4-х слоев рубероида марки РМ-350Б на битумной мастике МБК-Г-55 с защитным слоем из гравия.</p> <p>Лестничные марши по серии I.25I-3, выпуск I Типоразмеров - I</p> <p>Лестничные площадки по серии I.252-3 выпуск I Типоразмеров - 2</p> <p>Полы - линолеумные, из керамической плитки, дощатые, бетонные, мозаичные по серии 2.244-I, вып.4.</p>	выпуск 1	Типоразмеров	- 1	выпуск 2	Типоразмеров	- 2	выпуск 4	Типоразмеров	- 1	I.I4I-I вып.58	Типоразмеров	- 4	I.I4I-I вып.60	Типоразмеров	- 7	I.24I-I вып.2I	Типоразмеров	- 2	I.220.I-2 вып.8	Типоразмеров	- 2	<p>Окна - по ГОСТ 16289-80 Типоразмеров - II</p> <p>Вариант: по ГОСТ II214-78 Типоразмеров - II</p> <p>Двери - по ГОСТ 6629-74 Типоразмеров - 6 по ГОСТ 4698-81 Типоразмеров - 4</p> <p>Наибольшая масса монтажного элемента (панель перекрытия) - 4.19т., для варианта (плита безопалубочного формования) - 4,42 т.</p> <p>H3UA ОТДЕЛКА</p> <p>НАРУЖНАЯ</p> <p>Облицовка лицевым пустотелым и полнотелым керамическим кирпичом.</p> <p>Варианты:</p> <p>Лицевыми силикатными камнями; облицовка панелей - керамической коврово-мозаичной плиткой, окраска органико-силикатной, краской, присылка мраморной крошкой в заводских условиях.</p> <p>ВНУТРЕННЯЯ</p> <p>Цементно-песчаная штукатурка, гипсокартонные листы, затирка, клеевая и масляная покраска, керамическая плитка.</p> <p>C3GA ИНЖЕНЕРНОЕ ОБОРУДОВАНИЕ</p> <p>Водопровод - хозяйственно-питьевой от городской сети. Напор на вводе H-19,5м.</p> <p>Канализация - хозяйственная и ливневая - в городскую сеть; вариант выпуска ливневой канализации на отстойку.</p> <p>Отопление - центральное, водяное от городских сетей. Параметры теплоносителя $t=95+70^{\circ}\text{C}$.</p> <p>Горячее водоснабжение - от внешнего источника. H = 15 м</p> <p>Вентиляция - приточно-вытяжная с механическим побуждением и естественная.</p> <p>Электроснабжение - от городских сетей напряжением 380/220 В.</p> <p>Устройства связи-радиофикация, электрофикация, телефикация, телефонизация, автоматическая пожарная сигнализация.</p> <p>C2ED ОСНАЩЕНИЕ ЗДАНИЯ</p> <p>Набор мебели для ячеек яслей-сада принят по проектам, разработанным проектным институтом "Минскпроектмебель" и выпускается предприятиями Минлесдревпрома ЕССР.</p>	<p>J30B СКОРОСТНОЙ НАПОР ВЕТРА - $\frac{45 \text{ кгс/м}^2}{0,44 \text{ кПа}}$</p> <p>R2CO СТЕПЕНЬ ОГНЕСТОЙКОСТИ - вторая</p> <p>N18D РАСЧЕТНАЯ ТЕМПЕРАТУРА НАРУЖНОГО ВОЗДУХА - минус 20,25,30°C (основное решение).</p> <p>G2DD КЛИМАТИЧЕСКИЕ РАЙОНЫ И ПОДРАЙОН СССР - II и III районы, IV подрайон</p> <p>J3NB ВЕС СНЕГОВОГО ПОКРОВА - $\frac{100 \text{ кгс/м}^2}{0,98 \text{ кПа}}$</p> <p>G2EE ИНЖЕНЕРНО-ГЕОЛОГИЧЕСКИЕ УСЛОВИЯ - обычные</p>
выпуск 1	Типоразмеров	- 1																					
выпуск 2	Типоразмеров	- 2																					
выпуск 4	Типоразмеров	- 1																					
I.I4I-I вып.58	Типоразмеров	- 4																					
I.I4I-I вып.60	Типоразмеров	- 7																					
I.24I-I вып.2I	Типоразмеров	- 2																					
I.220.I-2 вып.8	Типоразмеров	- 2																					

ДЕТСКИЕ ЯСЛИ-САД НА 190 МЕСТ (СТЕНЫ КИРПИЧНЫЕ, С ВАРИАНТОМ НАРУЖНЫХ СТЕН ИЗ ГАЗОСИЛИКАТНЫХ ПАНЕЛЕЙ)			ТИПОВОЙ ПРОЕКТ 214-I-283.84		Лист 2 Страница 4	
Наименование	Всего	Удельн. показатель	Наименование	Всего	Удельн. показатель	
VIIA СТМОИСТОСТЬ			Лесоматериалы	м3 146,3	-	
VIIВ Общая сметная стоимость	тыс. дуб. 313,66	-	Лесоматериалы, приведенные к круглому лесу	" 212,35(173,5)	-	
VIIВ в том числе:			Кирпич	тыс.шт. 468,49	-	
VIIС строительно-монтажных работ	то же 243,46	-	VIIKA ЭКСПЛУАТАЦИОННЫЕ ПОКАЗАТЕЛИ			
VIIО оборудования и мебели	" 70,20	-	VIIKH Расходы воды			
VIIО Стоимость строительно-монтажных работ	дуб. 147,34		холодной	л/с 2,14	-	
VIIО I м2 полезной площади	-		горячей	то же 1,25	-	
VIIР То же, I м3 строительного объема здания	" -	32,84	VIIKI Канализационные стоки	" 4,99	-	
VIIВ Стоимость общая на расчетный показатель	" -	1650,84	VIIKN тепла	ккал/ч 397180	-	
VIIA ТРУДОЕМКОСТЬ				кВт 461,83		
VIIВ Построечные трудовые затраты	чел.-дн. 4287,03	-	в том числе:			
VIIВ То же на I м2 полезной площади	то же -	2,59	на отопление	то же 140300	-	
VIIВ То же на I м3 строительного объема	" -	0,57	на вентиляцию	" 88880	-	
VIIВ То же на расчетный показатель	" -	22,56	на горячее водоснабжение	" 168000	-	
VIIA РАСХОДЫ				195,35		
VIIВ Расход строительных материалов			тепла на отопление		85	
VIIВ Цемент	т 271,4	-	I м2 полезной площади	-	0,1	
VIIВ Цемент, приведенный к марке М-400	" 256,0(188,4)	-	VIIKK Потребная электрическая мощность	кВт 90,6	-	
VIIВ То же на I м2 полезной площади	" -	0,15	ТЕХНИЧЕСКИЕ ХАРАКТЕРИСТИКИ			
VIIВ То же на I м3 строительного объема здания	" -	0,03	G3NB Объем строительный			
VIIВ Сталь	" 24,84(12,56)	-	здания	м3 7412,60	-	
VIIВ Сталь, приведенная к классам А-I и С38/23	" 31,88	-	в том числе:			
VIIВ в том числе:			подземной части	" 300,90	-	
VIIВ сталь прокатная, приведенная к С38/23	" 9,00	-	Объем строительный на I м2 полезной площади	" -	4,48	
VIIВ Сталь, приведенная к классам А-I и С38/23	" -	0,02	VIIKP То же на расчетный показатель	" -	39,01	
VIIВ на I м2 полезной площади	-		G3OC Площадь застройки	м2 1195,30	-	
VIIВ То же на расчетный показатель	" -	0,17	G3OB " общая	" 1875,38	-	
VIIВ Бетон и железобетон	м3 653,09	-	в том числе:			
VIIВ в том числе:			подземной части	" 54,5	-	
VIIВ монолитный тяжелый	" 271,52	-	Полезная площадь	" 1652,27	-	
VIIВ сборный тяжелый	" 381,57	-	То же на расчетный показатель	" -	8,69	
VIIВ Бетон и железобетон на I м2 полезной площади	-	0,38				
VIIВ То же на расчетный показатель	" -	0,33				
ДОПОЛНИТЕЛЬНЫЕ ДАННЫЕ						
Расчетный показатель вместимости детских яслей-сада - I место (расчетных единиц - 190)						
Показатели приведены для условий строительства при расчетной температуре минус 30°C (для основного решения). Сметная документация составлена в нормах и ценах 1984 г.						
СОСТАВ ПРОЕКТНОЙ ДОКУМЕНТАЦИИ						
V7EA Альбом 0	Материалы для привязки и чертежи нулевого цикла работ		Альбом IV	Основные положения по производству строительно-монтажных работ		
V7EA Альбом I	Архитектурно-строительные решения. Технологические чертежи. Изделия металлические. Изделия деревянные.		Альбом V	Сметы. Показатели результатов применения научно-технических достижений в строительных решениях проекта. Книжки I, 2		
V7EA Альбом II	Отопление и вентиляция. Внутренний водопровод и канализация		Альбом VI	Ведомости потребности в материалах.		
V7EA Альбом III	Электротехнические чертежи			Объем проектных материалов, приведенных к формату А-4 - 1432 форматов в том числе изделий заводского изготовления - 164 форматки		
V7BA АВТОР ПРОЕКТА	Белгоспроект, 220746, Минск-4, проспект Машерова, 23					
V7BA УТВЕРЖДЕНИЕ	Утвержден Госстроем БССР 23.II.1982г., приказ № 203					
	Технико-экономические показатели переутверждены Госстроем БССР 04.04.1984г. приказ № 60					
	Введен в действие институтом "Белгоспроект" приказ № 70 от 16.04.84г.					
V7KA ПОСТАВЩИК	Свердловский филиал ЦИТИ 620062, Свердловск, ул. Чебышева, 4					
	Инв. №					
	Катал. л. № 050614					

В.И.Щербина

Главный архитектор
проекта

А.М.Телев

Главный инженер института