

<p><b>СССР</b></p>	<p>СТРОИТЕЛЬНЫЙ КАТАЛОГ ЧАСТЬ 2 ТИПОВЫЕ ПРОЕКТЫ ПРЕДПРИЯТИЙ, ЗДАНИЙ И СООРУЖЕНИЙ</p>	<p>ТИПОВОЙ ПРОЕКТ 503-6-7.86 УДК 725.38</p>
<p><b>ЦИТП</b></p>	<p>АВТОЗАПРАВОЧНЫЙ ПУНКТ ДЛЯ АВТОТРАНСПОРТНЫХ ПРЕДПРИЯТИЙ (АТП)</p>	<p><b>ДФСА</b></p>
<p>НОЯБРЬ <b>1986</b></p>		<p>На 2-х листах На 3-х страницах Страница I</p>

СХЕМА ПЛАНОВ ДЛЯ АТП НА 250 АВТОБУСОВ ИЛИ 400 ГРУЗОВЫХ АВТОМОБИЛЕЙ  
ВАРИАНТ I

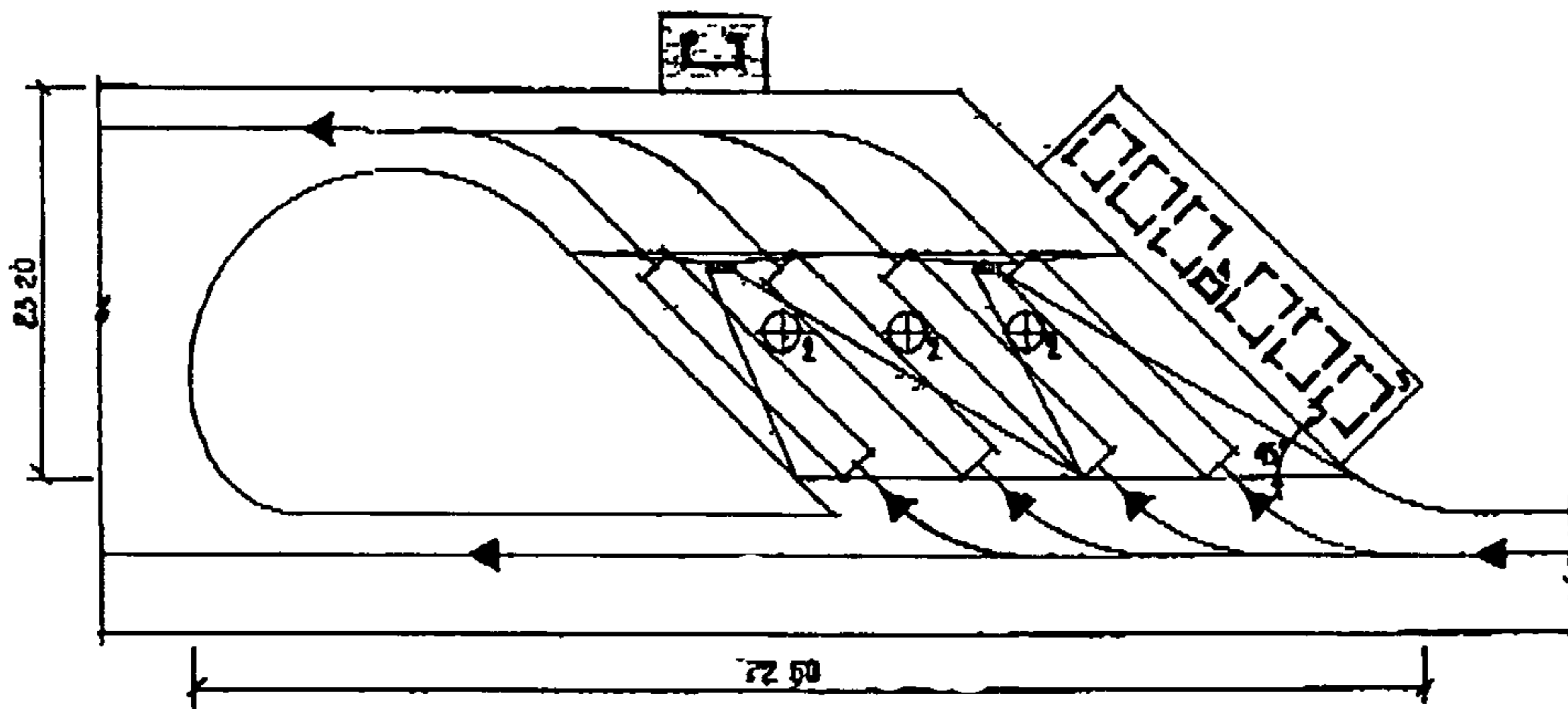
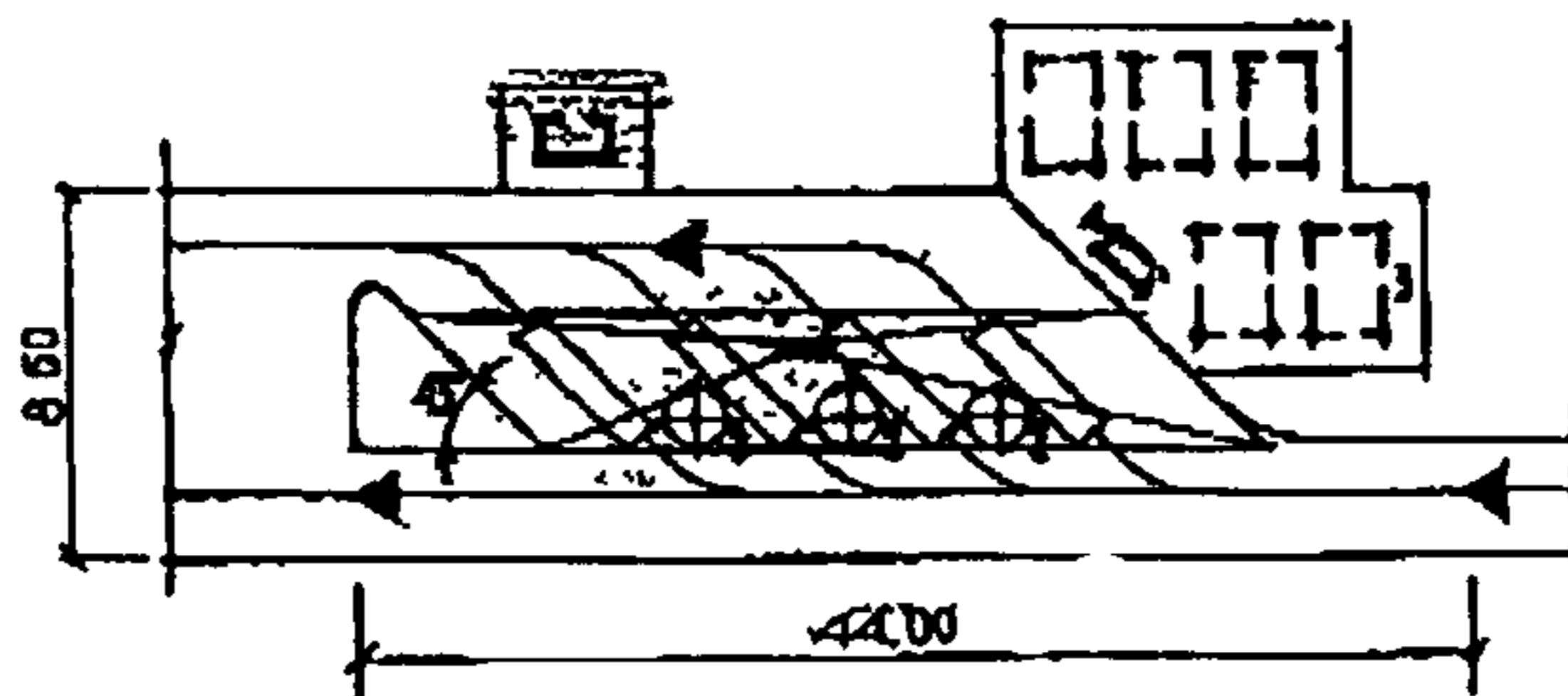


СХЕМА ПЛАНОВ ДЛЯ АТП НА 650 ЛЕГКОВЫХ АВТОМОБИЛЕЙ  
ВАРИАНТ II



ЭКСПЛИКАЦИЯ ЗДАНИЙ И СООРУЖЕНИЙ

Но- мер	Наименование	Обозначение типового проекта
1	Операторская (кiosk 7к-03)	покупной
2	Заправочный островок	503-6-7.86
3	Резервуары емк: 25 м3	704-1-161.83
4	Сливной колодец для топлива	503-6-7.86

УЗОВ СКОРОСТНОЙ НАПОР ВЕТРА - $\frac{27 \text{ кгс/м}^2}{0,26 \text{ кПа}}$	УЗНВ ВЕС СНЕГОВОГО ПОКРОВА - $\frac{100 \text{ кгс/м}^2}{0,98 \text{ кПа}}$
К2С0 СТЕПЕНЬ ОГНЕСТОЙКОСТИ - четвертая	К2В0 КЛИМАТИЧЕСКИЕ РАЙОНЫ СССР - II III
И1В0 РАСЧЕТНАЯ ТЕМПЕРАТУРА НАРУЖНОГО ВОЗДУХА - минус 30°C	К2В8 ИНЖЕНЕРНО-ГЕОЛОГИЧЕСКИЕ УСЛОВИЯ - обычные

К3ДТ ТЕХНОЛОГИЧЕСКИЙ ПРОЦЕСС

Доставка топлива на АЗП автотранспортом при герметизированном и централизованном сливе  
Раздача топлива потребителям - через топливораздаточные колонки с производительностью  
50 л/мин Количество колонок - 3 Управление дистанционное централизованное. Одновременный  
подъезд к каждой колонке одного автомобиля Уровень механизации и автоматизации  
производственных процессов 70%

К3В0 ПРОИЗВОДИТЕЛЬНАЯ ПРОГРАММА	Варианты I II	К3В0 <sup>н</sup> РЕЖИМ РАБОТЫ И ШТАТЫ	Варианты I II
Количество заправок в сутки	ед 250 400 650	Количество смен	2 2
Годовой объем отпуска нефтепродуктов	т 8153 6428	Общее количество работающих в том числе	2 2
Пропускная способность авт /ч	45 60	рабочих	2 2
Количество раздаточных колонок	шт 3 3	то же, в наиболее многочисленную смену	I I
Эксплуатационные расходы	тыс /руб 11,4 8,5	Коэффициент сменности	I 0 I,0
ПОТРЕБНОСТЬ В СЫРЬЕ И РЕСУРСАХ		Выработка на I работающего (годовая), т	4076,5 3214
Вода	м <sup>3</sup> /сут 0,22 0,07	Количество заправок в числителе дано для автобусов, в знаменателе для грузовых автомобилей	
Тепло	ккал/ч 3420 3420		
Потребная электрическая мощность	кВт 4,4 3,9		

Но-мер	Наименование здания и сооружения	У1В Общая сметная стоимость тыс руб	К3В Объем строительный, м <sup>3</sup>	К3С Площадь застройки м <sup>2</sup>
1	Операторская	3,09	17,0	5,9
2	Площадка заправочных островков	5,00(4,81)	-	484 6(141,5)
3	Резервуары емк 25 м <sup>3</sup>	23,63(19,69)	-	67,2(55,9)
4	Сливной колодез для топлива	0,62	-	3,7

К3В8 ИНЖЕНЕРНОЕ ОБОРУДОВАНИЕ

- Водопровод - объединенный хозяйственно-производственно-противопожарный от сетей АТП. Необходимый напор на входе 10м
- Канализация - объединенная производственно-дождевая
- Отопление - водяное с параметрами теплоносителя 150 - 70°C и Центральное
- Электроснабжение - от низковольтных сетей напряжением 380/220В
- Электроосвещение - люминесцентное и лампами накаливания
- Связь и сигнализация - телефонная связь, связь громкоговорящего оповещения

Наименование	Всего	Удельн. показатель	Наименование	Всего	Удельн. показатель
<b>V11A СТОИМОСТЬ</b>			<b>V4KA ЭКСПЛУАТАЦИОННЫЕ ПОКАЗАТЕЛИ</b>		
V11B Общая сметная стоимость	тис. руб. 47,11/34,42	-	Расход		
В том числе:			V4KH воды холодной	м <sup>3</sup> /сут 0,22/0,07	-
V11L строительно-монтажных работ	то же 39,23/27,28	-	V4KI Канализационные стоки	то же 0,22/0,07	-
V11O оборудования	" 7,88/7,14	-	V4KM Тепла	ккал/ч кВт 3420/3,97	-
V11S Стоимость строительно-монтажных работ	тис. руб. - 7,40/5,15	15	в том числе на отопление	то же 3420/3,97	-
V11R Стоимость строительно-монтажных работ на 1м <sup>3</sup> строительного объема	" - 2,3/1,6		тепла на отопление 1м <sup>2</sup> общей площади	" - 645,3/0,75	
V11V Стоимость метра на расчетный показатель	" -15,70/11,47		Потребная электрическая мощность	кВт 4,4/3,9	-
<b>V1JA ТРУДОЕМКОСТЬ</b>			<b>ТЕХНИЧЕСКИЕ ХАРАКТЕРИСТИКИ</b>		
V1JF Построечные трудовые затраты	чел.-дн. 572/381		G3NB Объем строительный	м <sup>3</sup> 17,00	-
V1JR То же, на 1м <sup>3</sup> строительного объема	то же -33,65/22,41		V1NP Объем строительный на расчетный показатель	" - 5,70	
V1JV То же, на расчетный показатель	" -190,67/127,00		G3OC Площадь застройки	м <sup>2</sup> 5,90	-
<b>V1KA РАСХОДЫ</b>			G3OB Общая площадь	" 5,30	-
V1KB Расход строительных материалов			V1OK Общая площадь на расчетный показатель	" - 1,77	
Цемент, приведенный к марке М400	т 35,9(30,5)	-			
То же, на 1м <sup>2</sup> общей площади	" 20,3(17,69)	-			
Сталь	" 4,5/3,8(5,7/3,3)	-			
Сталь, приведенная к классам А-1 и С38/23	" 3,9/2,1	-			
То же, на 1м <sup>2</sup> общей площади	" - 0,7/0,4				
То же, на расчетный показатель	" - 1,3/0,7				
Бетон и железобетон	м <sup>3</sup> 37,4(31,8)	-			
" монолитный	" 34,2(29,4)	-			
" сборный	" 3,2(2,4)	-			
То же, на 1м <sup>2</sup> общей площади	" - 7,1(6,0)				

**ДОПОЛНИТЕЛЬНЫЕ ДАННЫЕ**

В знаменателе приведены показатели для варианта П  
Расчетный показатель - I топливораздаточная колонка; Количество колонок - 3.  
Сметная документация составлена в нормах и ценах 1984 года

**СОСТАВ ПРОЕКТНОЙ ДОКУМЕНТАЦИИ**

Альбом I - Общая пояснительная записка. Технология производства. Генеральный план. Санитарно-технические решения. Наружные сети электро-снабжения внутриплощадочные. Связь и сигнализация	Альбом II - Задание заводу-изготовителю
	Альбом III - Спецификация оборудования
	Альбом IV - Ведомости потребности в материалах
	Альбом V - Сметы

**ПРИМЕНЕННЫЕ МАТЕРИАЛЫ**

Типовой проект 704-I-161.83 альбом III - Резервуары стальные горизонтальные цилиндрические для хранения нефтепродуктов емкостью 3, 5, 10, 25, 50, 75 и 100 м<sup>3</sup>. (Распространяет ЦИП Госстрой СССР Казахский филиал)  
Объем проектных материалов, приведенных к диаметру м, - 1,32 диаметри