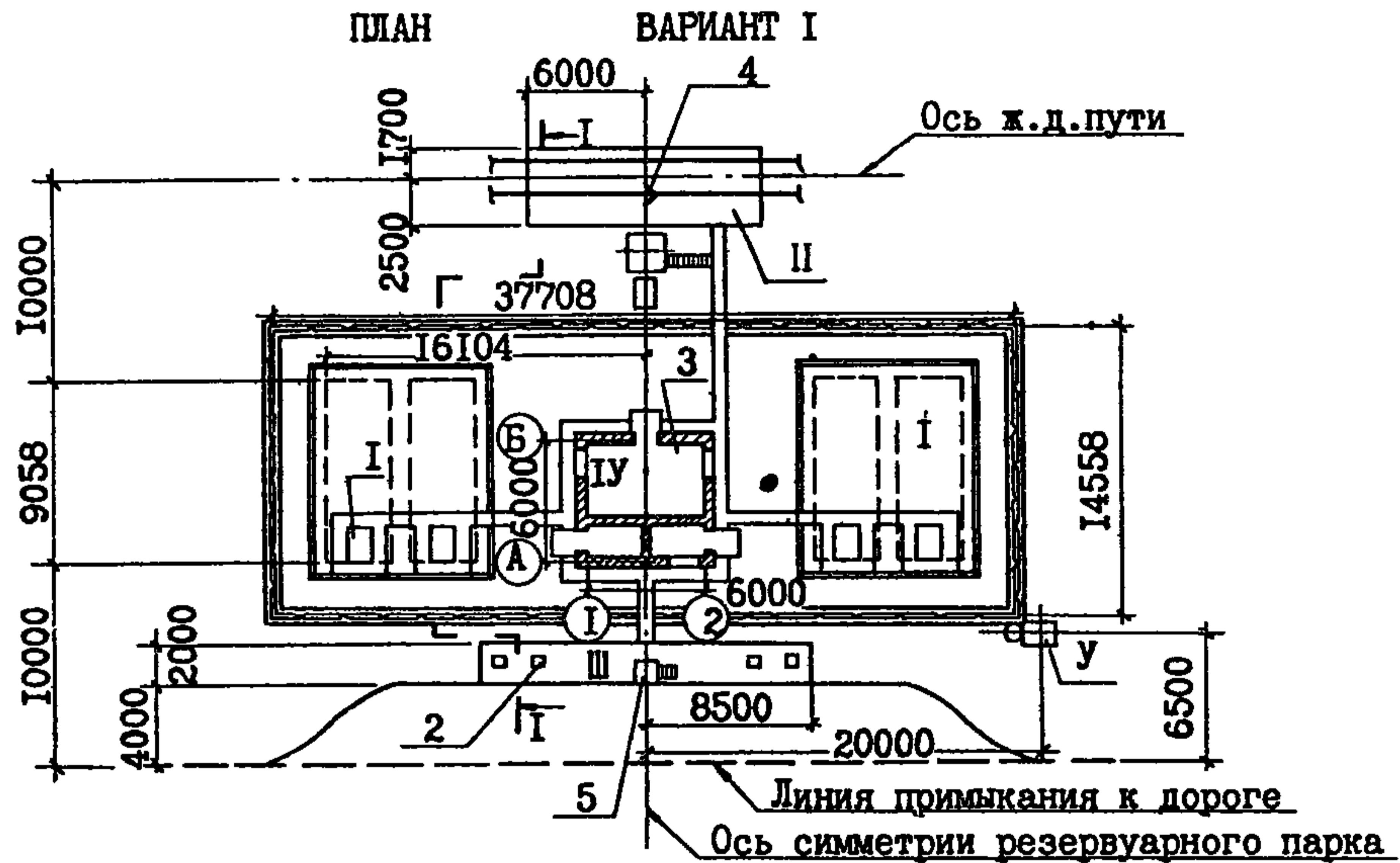
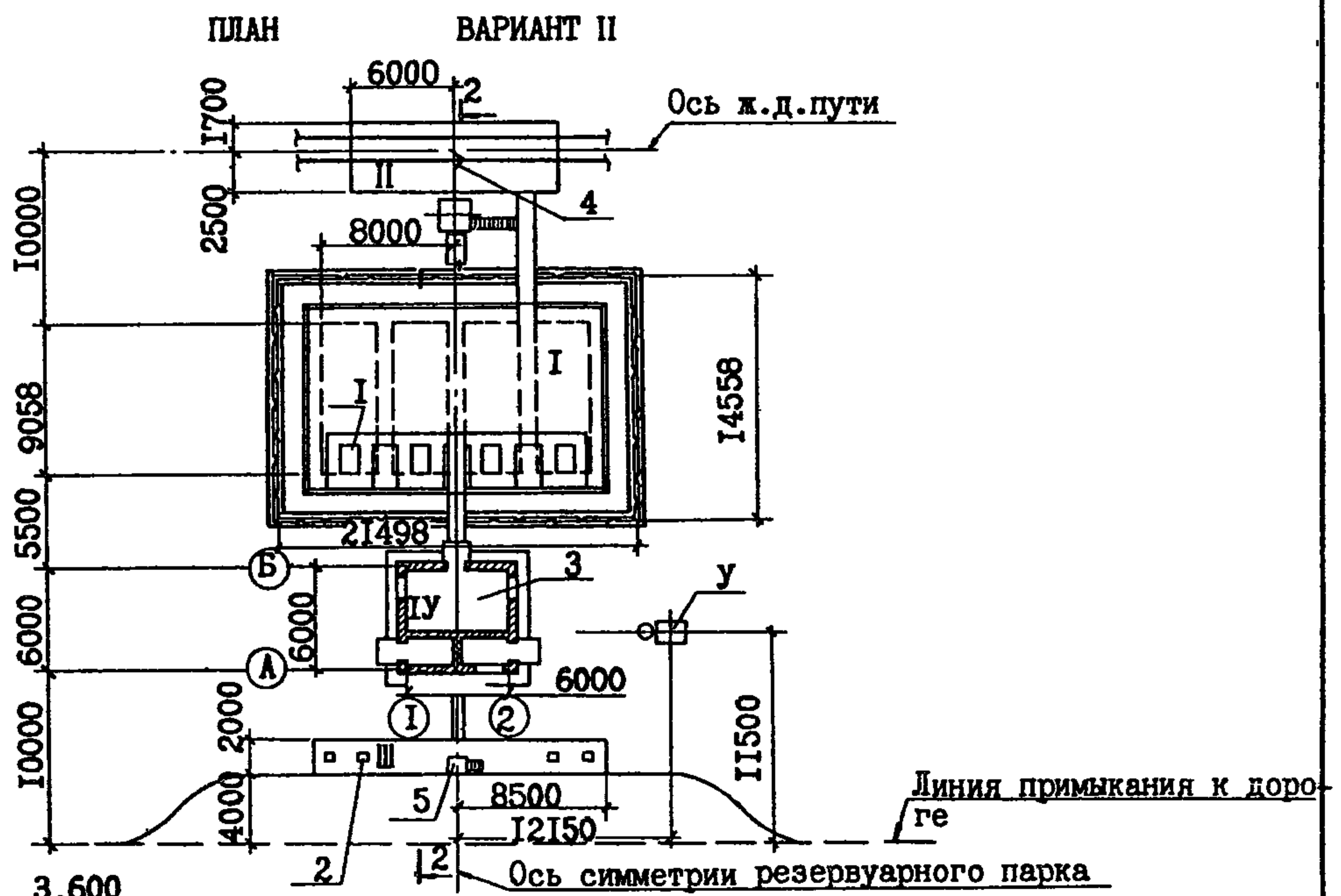
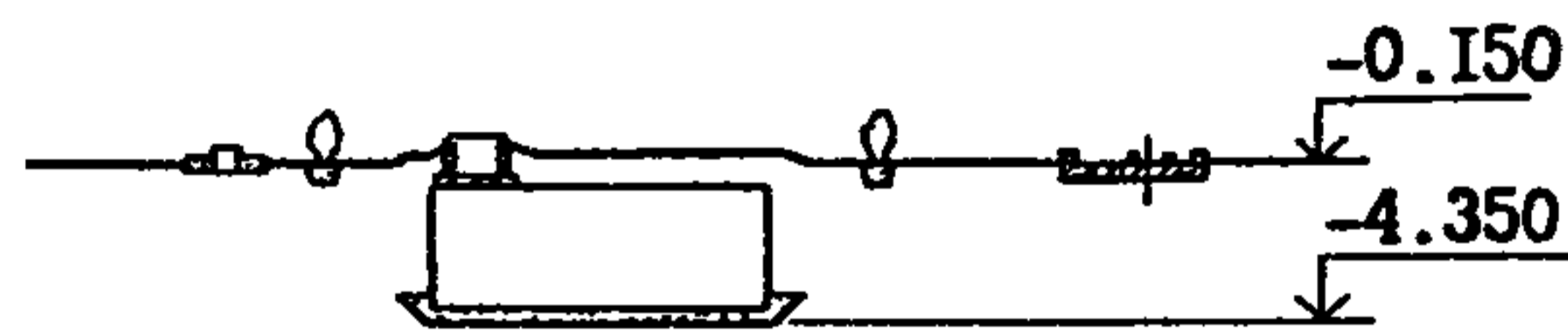


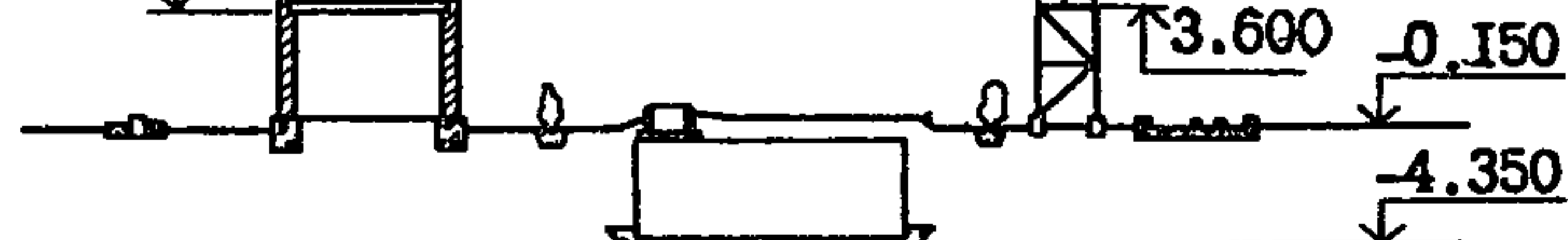
<p>СССР</p>	<p>СТРОИТЕЛЬНЫЙ КАТАЛОГ ЧАСТЬ 2 ТИПОВЫЕ ПРОЕКТЫ ПРЕДПРИЯТИЙ, ЗДАНИЙ И СООРУЖЕНИЙ</p>	<p>ТИПОВОЙ ПРОЕКТ 704-I-I76.85 УДК 697.32</p>
<p>ЦИТП</p>	<p>СКЛАД СВЕТЛЫХ НЕФТЕПРОДУКТОВ ЕМКОСТЬЮ 300 м³</p>	<p>ДЕГА</p>
<p>АПРЕЛЬ 1985</p>		<p>На 2 листах На 3 страницах Страница I</p>



РАЗРЕЗ I-I



РАЗРЕЗ 2-2



ЭКСПЛИКАЦИЯ ЗДАНИЙ И СООРУЖЕНИЙ

ЭКСПЛИКАЦИЯ ОБОРУДОВАНИЯ

Но- мер	Наименование	Харак- терис- тика	По- зи- ция	Наименование	Кол.
I	Резервуарный парк м3	4x75	I	Резервуар емкостью 75 м3	4
II	Сливной фронт м	I2	2	Колонка топливораздаточная	2
III	Раздаточный фронт м	I7	3	Насос вихревой	4
IV	Насосная м2	34,4	4	Установка нижнего слива	I
V	Бензоуловитель		5	Фильтр	I

D2BA СТРОИТЕЛЬНЫЕ КОНСТРУКЦИИ И ИЗДЕЛИЯ

Насосная

Фундаменты - сборные бетонные фунда-
ментные блоки по ГОСТ 13579-78.

Типоразмеров - 3.

Плиты покрытия - комплексные по серии
I.465-10/82 на основе сборных железобетонных плит по ГОСТ 22701.1-77.

Типоразмер - I.

Стены - кирпичные.

Перекрытия - сборные железобетонные по
серии I.I38-10. Типоразмеров - 3.

Стаканы для дефлекторов по серии
I.494-24 вып.I. Типоразмер - I.

Кровля - рулонная 3-х слойная.

Полы - бетонные, цементно-песчаные и
из линолеума.

Окна - деревянные по ГОСТ 12506-67.

Типоразмеров - 2.

Двери - деревянные по ГОСТ 14624-69.

Типоразмер - I.

Элементы колодцев и каналов - сборные
ж.б. по сериям 3.900-3 вып.7, 3.006-2
вып.П-2 и по ТП 902-9-I вып.У1 альб.2.

Плиты днища. Типоразмеров - 2.

Кольца стеновые. Типоразмеров - 2.

Плиты перекрытия. Типоразмеров - 3.

Кольца опорные. Типоразмер - I.

Стаканы сборные железобетонные индиви-
дуальные. Типоразмер - I.

Крышки стаканов - стальные. Типоразмер - I.

Люки по ГОСТ 3634-79.

Наибольшая масса монтажного элемента -
(плиты покрытия) - 5,1 т.

J30B СКОРОСТНОЙ НАПОР ВЕТРА - $\frac{27 \text{ кгс/м}^2}{0,26 \text{ кПа}}$

R2CO СТЕПЕНЬ ОГНЕСТОЙКОСТИ - вторая

N1BD РАСЧЕТНАЯ ТЕМПЕРАТУРА НАРУЖНОГО ВОЗДУХА -
минус 20°; 30° (основное решение); 40°С

H5UA ОТДЕЛКА

НАРУЖНАЯ

Кирпичная кладка из лицевого отборного
кирпича с расшивкой швов.

ВНУТРЕННЯЯ

В помещении раздатчика - штукатурка
кирпичных стен и водоэмульсионная ок-
раска, в машинном зале и электрощитовой -
расшивка швов кирпичной кладки.

C3GA ИНЖЕНЕРНОЕ ОБОРУДОВАНИЕ

Канализация - ливневая, перед сбросом
в сеть стоки проходят локальную очистку в
бензоуловителе.

Отопление - центральное, водяное от го-
родских сетей (ТЭЦ). Параметры теплоно-
сителя Т-150-70°С.

Вентиляция: приточная - естественная,
вытяжная - механическая и естественная.

Электроснабжение - от электросети
напряжением 380/220в.

Освещение - лампами накаливания.

Слаботочные устройства - телефонная
связь, пожарная сигнализация.

J3NB ВЕС СНЕГОВОГО ПОКРОВА - $\frac{100 \text{ кгс/м}^2}{0,98 \text{ кПа}}$

G2DD КЛИМАТИЧЕСКИЕ РАЙОНЫ СССР - П,Ш,IV

G2EE ИНЖЕНЕРНО-ГЕОЛОГИЧЕСКИЕ УСЛОВИЯ -
обычные

ТЕХНОЛОГИЧЕСКИЙ ПРОЦЕСС

Склад предназначен для приема, хранения и выдачи светлых нефтепродуктов.

Нефтепродукты поступают на склад в железнодорожных цистернах и хранятся в подземных резервуарах емкостью 75 м³ каждый. Одновременно на складе может храниться до четырех наименований светлых нефтепродуктов. Выдача нефтепродуктов производится топливораздаточными колонками в топливные баки автомобильного транспорта и в мелкую тару, а также насосами в автомобильные цистерны и централизовано в цехи - потребители.

Наименование		Всего	Удельн. показатель	Наименование		Всего	Удельн. показатель
VIIA	СТОИМОСТЬ			Бетон и железобетон	м ³	73,44	
VIIБ	Общая сметная стоимость	тыс. руб. 34,14	-	в том числе:			
	в том числе:			монолитный		47,06	-
VIIВ	строительно-монтажных работ	то же 30,46	-	сборный		26,38	-
VIIГ	оборудования	" же 3,68	-	То же, на 1 м ³ полезной емкости			0,24
VIIД	Стоимость строительно-монтажных работ 1 м ² общей площади	руб. -	66,08	Лесоматериалы	м ³	1,1	-
VIIЕ	Стоимость строительно-монтажных работ на 1 м ³ полезной емкости	"	101,54	Лесоматериалы, приведенные к круглому лесу	"	1,4	-
VIIЖ	Стоимость общая на расчетный показатель	"	113,9	Кирпич	тыс.шт.	17,60	-
VIIЗ	ТРУДОЕМКОСТЬ			То же, на 1 м ³ полезной емкости	"	-	0,06
VIIИ	Построечные трудовые затраты	чел.-дн. 584	-	В скобках указывается потребность в строительных материалах без учета расхода на изготовление сборных изделий, конструкций			
VIIЙ	То же, на 1 м ³ полезной емкости	то же -	1,9	V4KA ЭКСПЛУАТАЦИОННЫЕ ПОКАЗАТЕЛИ			
VIIК	РАСХОДЫ			V4KB Расход тепла	Вт / ккал/ч	17910 / 15440	
VIIЛ	Расходы строительных материалов			в том числе на отопление	"	17910 / 15440	
VIIМ	Цемент, приведенный к М400	т 14,18(8,27)	0,05	V4KC Потребная электрическая мощность	кВт	13,1	
VIIН	То же на 1 м ³ полезной емкости	"		ТЕХНИЧЕСКИЕ ХАРАКТЕРИСТИКИ			
VIIО	Сталь	2,14(0,85)		G30C Площадь застройки	м ²	461,0	
VIIП	Сталь, приведенная к классам А-I и С38/23	" 2,70	-	Полезная емкость	м ³	300	
VIIР	То же, на 1 м ³ полезной емкости	" -	0,01				

ДОПОЛНИТЕЛЬНЫЕ ДАННЫЕ

Настоящий проект разработан взамен типового проекта 704-I-I/70. Расчетный показатель - 1 м³ полезной емкости (расчетных единиц -300). Показатели приведены для II варианта при расчетной температуре -30°C. Примененные тип. проекты высылаются по дополнительному требованию заказчика и завода-изготовителя. Сметы выполнены в ценах и нормах 1984 г.

B7EA

СОСТАВ ПРОЕКТНОЙ ДОКУМЕНТАЦИИ

- Альбом I - Технологические решения. Архитектурно-строительные решения. Конструкции металлические. Отопление и вентиляция. Водопровод и канализация. Электротехнические решения.
- Альбом II - Строительные изделия (из ТП 704-I-173.85)
- Альбом III - Спецификации оборудования
- Альбом IV - Ведомости потребности в материалах
- Альбом V - Сметы

ПРИМЕНЕННЫЕ ТИПОВЫЕ ПРОЕКТЫ

- Тип. пр. 902-9-I вып. VI альбом 2 Канализационные колоды
- Тип. пр. 704-I-163.83 альб. I, УП, УШ Резервуар стальной горизонтальный емк. 75 м³
- Тип. пр. 704-I-158.83+164.83 альб. III, VI Объем проектных материалов, приведенных к формату А4 - 370 форматок.