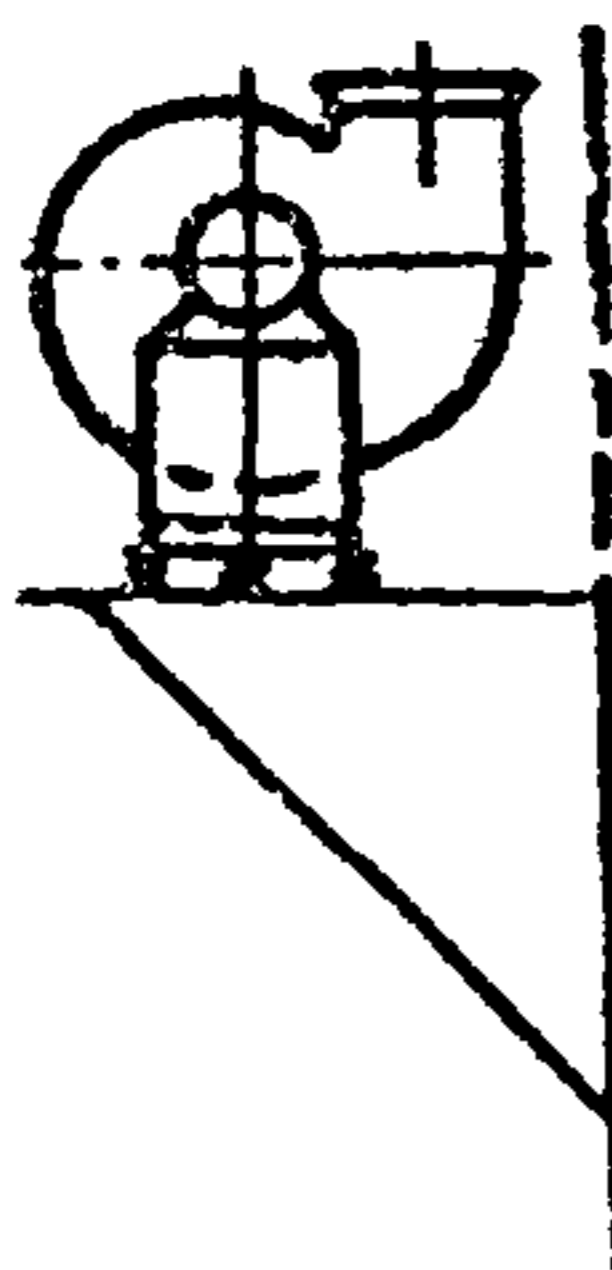


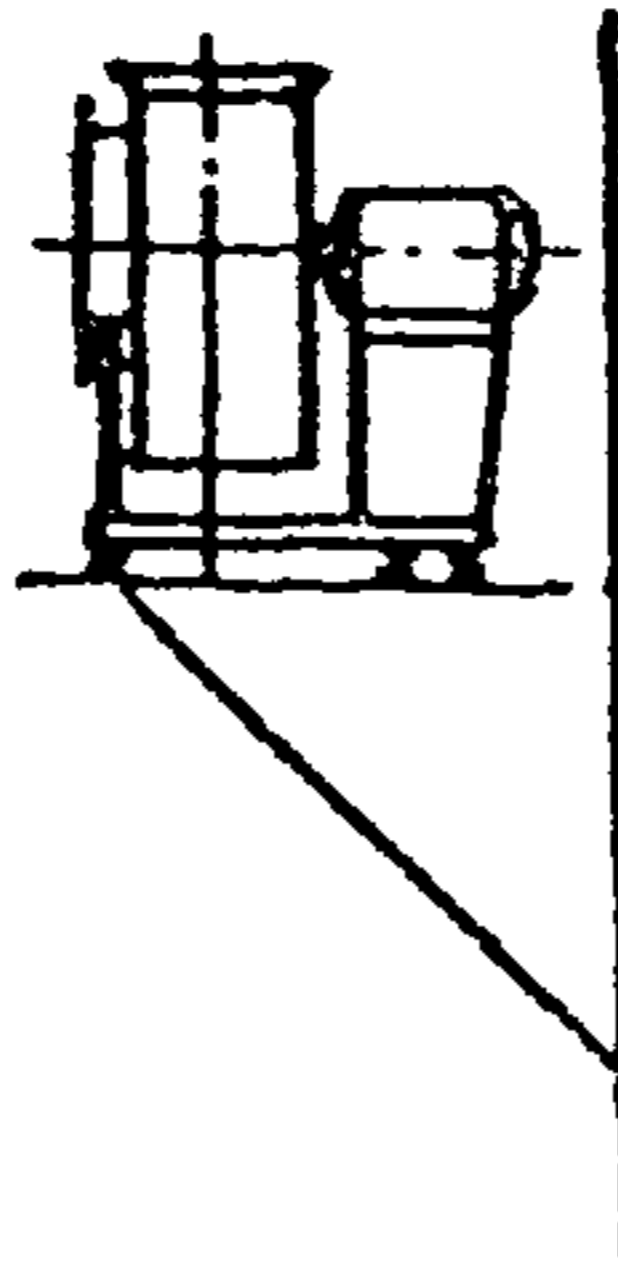
<b>СК-3</b>	СТРОИТЕЛЬНЫЙ КАТАЛОГ ЧАСТЬ 3 ТИПОВАЯ ДОКУМЕНТАЦИЯ НА КОНСТРУКЦИИ, ИЗДЕЛИЯ И УЗЛЫ ЗДАНИЙ И СООРУЖЕНИЙ	СТРОИТЕЛЬНЫЕ КОНСТРУКЦИИ И ИЗДЕЛИЯ СЕРИЯ I.494-43 ВЫПУСК I
ГП ЦПП	УСТАНОВКА И КРЕПЛЕНИЕ ВЕНТИЛЯТОРОВ К СТРОИТЕЛЬНЫМ КОНСТРУКЦИЯМ	На 7 листе На 2 страницах Страница I
МАРТ 1992		

Центробежные вентиляторы

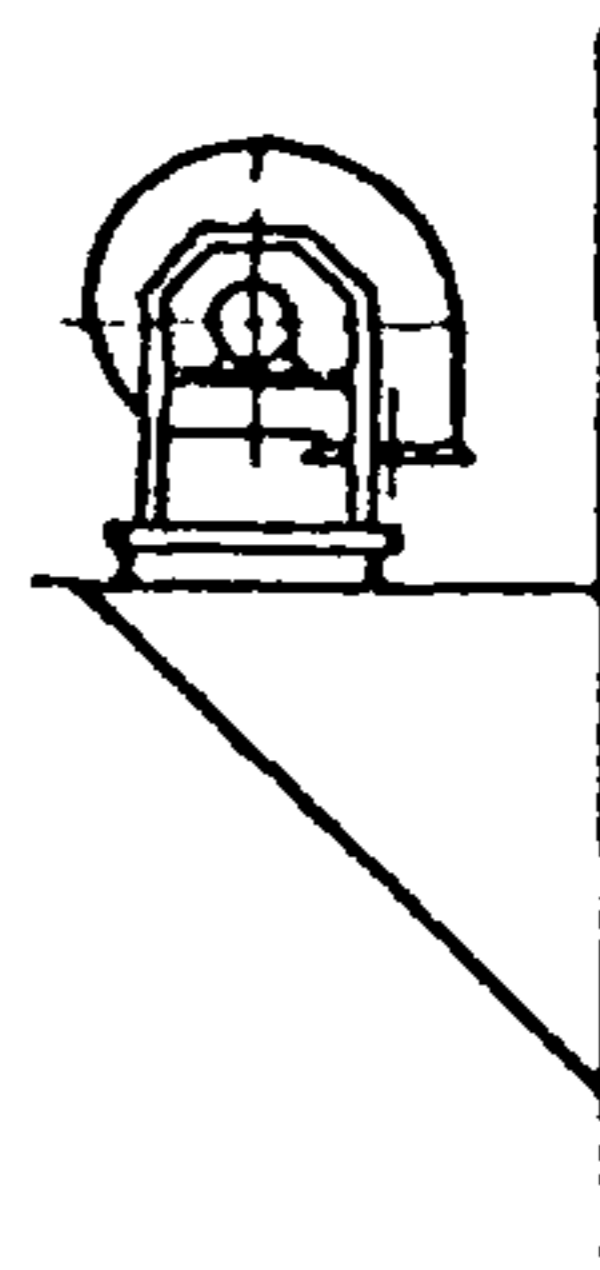
Тип I



Тип II



Тип III



Место установки вентилятора	Центробежные вентиляторы № 2,5...6,3						
	Тип вентилятора	Тип установки					
		I		II		III	
		№ вентилятора	Обозначение	№ вентилятора	Обозначение	№ вентилятора	Обозначение
На кирпичной стене	ВЦ4-75	2,5	I.494-43.I-I	2,5	I.494-43.I-5	2,5	I.494-43.I-9
		3,15	I.494-43.I-13	3,15	I.494-43.I-17	3,15	I.494-43.I-21
		4	I.494-43.I-25	4	I.494-43.I-29	4	I.494-43.I-33
		5	I.494-43.I-37	5	I.494-43.I-41	5	I.494-43.I-45
		6,3	I.494-43.I-49	6,3	I.494-43.I-53	6,3	I.494-43.I-57
		2,5	I.494-43.I-2	2,5	I.494-43.I-6	2,5	I.494-43.I-10
На панельной стене	ВЦ4-75	3,15	I.494-43.I-14	3,15	I.494-43.I-18	3,15	I.494-43.I-22
		4	I.494-43.I-26	4	I.494-43.I-30	4	I.494-43.I-34
		5	I.494-43.I-38	5	I.494-43.I-42	5	I.494-43.I-46
		6,3	I.494-43.I-50	6,3	I.494-43.I-54	6,3	I.494-43.I-58
		2,5	I.494-43.I-3	2,5	I.494-43.I-7	2,5	I.494-43.I-11
		3,15	I.494-43.I-15	3,15	I.494-43.I-19	3,15	I.494-43.I-23
На ж/б колонне (крепление к закладным элементам)	ВЦ4-75	4	I.494-43.I-27	4	I.494-43.I-31	4	I.494-43.I-35
		5	I.494-43.I-39	5	I.494-43.I-43	5	I.494-43.I-47
		6,3	I.494-43.I-51	6,3	I.494-43.I-55	6,3	I.494-43.I-59
		2,5	I.494-43.I-4	2,5	I.494-43.I-8	2,5	I.494-43.I-12
		3,15	I.494-43.I-16	3,15	I.494-43.I-20	3,15	I.494-43.I-24
		4	I.494-43.I-28	4	I.494-43.I-32	4	I.494-43.I-36
На ж/б колонне (в обхват колонны)	ВЦ4-75	5	I.494-43.I-40	5	I.494-43.I-44	5	I.494-43.I-48
		6,3	I.494-43.I-52	6,3	I.494-43.I-56	6,3	I.494-43.I-60

УСТАНОВКА И КРЕПЛЕНИЕ ВЕНТИЛЯТОРОВ  
К СТРОИТЕЛЬНЫМ КОНСТРУКЦИЯМ

СТРОИТЕЛЬНЫЕ  
КОНСТРУКЦИИ И  
ИЗДЕЛИЯ  
СЕРИЯ I 494-43  
ВЫПУСК I

Страница 2

D1AA ТЕХНИЧЕСКАЯ ХАРАКТЕРИСТИКА

Выпуск I серии I.494-43 содержит рабочие чертежи установки вентиляторных агрегатов типа В.Ц4-75 № 2,5...6,3 на кирпичных стенах толщиной не менее 380 мм, панелях толщиной 200, 250 и 300 мм и высотой 1200 и 1800 мм, железобетонных и металлических колоннах прямоугольного сечения размерами 300x300, 400x300, 500x300, 400x400, 500x400, 600x400, 800x400, 500x500, 600x500, 800x500, 900x400, 900x500, а также двухветвевых колоннах 1400x500 мм.

Разработаны два варианта крепления кронштейнов для установки вентиляторов на железобетонных колоннах:

- посредством шпилек в обхват колонны,
- крепление к закладным элементам в строительных конструкциях.

Кронштейны для установки вентиляторов на панельных стенах крепятся к специальным рамам, установка которых на панелях производится с помощью шпилек пропускаемых в продольных швах между панелями.

C2BA УКАЗАНИЯ ПО ПРИМЕНЕНИЮ

Рабочие чертежи предназначены для изготовления конструкций и установки вентиляторов В.Ц4-75 силами монтажно-заготовительных участков организаций, ведущих монтаж систем отопления и вентиляции на объектах строительства различных отраслей промышленного и сельскохозяйственного производства. Температурно-влажностные условия в местах размещения конструкций для установки вентагрегатов:

- в соответствии с ГОСТ 12.1.005-88 - для установки внутри производственных помещений;
- при температурах воздуха не ниже минус 40<sup>0</sup>С и относительной влажности до 100% (при температуре наружного воздуха не более +25<sup>0</sup>С) для наружных установок.

Крепления кронштейнов для установки вентагрегатов посредством шпилек в обхват колонны используется при реконструкции и техническом перевооружении сооружений.

Крепление к закладным элементам - при строительстве новых зданий (сооружений).

Проверка прочности строительных конструкций с учетом статических и динамических нагрузок от вентагрегатов и конструкций для их установки, а также разработка документации на установку закладных элементов в строительных изделиях выполняются в строительной части проекта.

*Дополнительные данные: Разработано взамен серии I.494-30 Выпуск 2.*

B7EA СОСТАВ ПРОЕКТНОЙ ДОКУМЕНТАЦИИ

Выпуск I. Установка и крепление центробежных вентиляторов В.Ц4-75 с промежуточными диаметрами колес. Рабочие чертежи.

Объем проектных материалов, приведенных к формату А4-230 форматок.

B7BA АВТОР ПРОЕКТА

Проектный институт "Харьковский Сантехпроект"  
310893, г.Харьков, ул.Тобольская, 42

B7HA УТВЕРЖДЕНИЕ

Утверждена ГИКНИИ "СантехНИИпроект"  
Протокол от 19.09.91 г., № 26  
Введена в действие ПИ "Харьковский Сантехпроект" с  
01.03.92. Приказ от 27.09.91 ., № 72  
Срок действия серии I.494-43, выпуск I - 30.12.1996 г.

B7KA ПОСТАВЩИК

Государственное предприятие — Центр проектной продукции массового применения (ГП ЦПП), 127238, Москва, Дмитровское ш.,46, корп. 2.

Инвентарный № 25207

Катал.лист № 067078