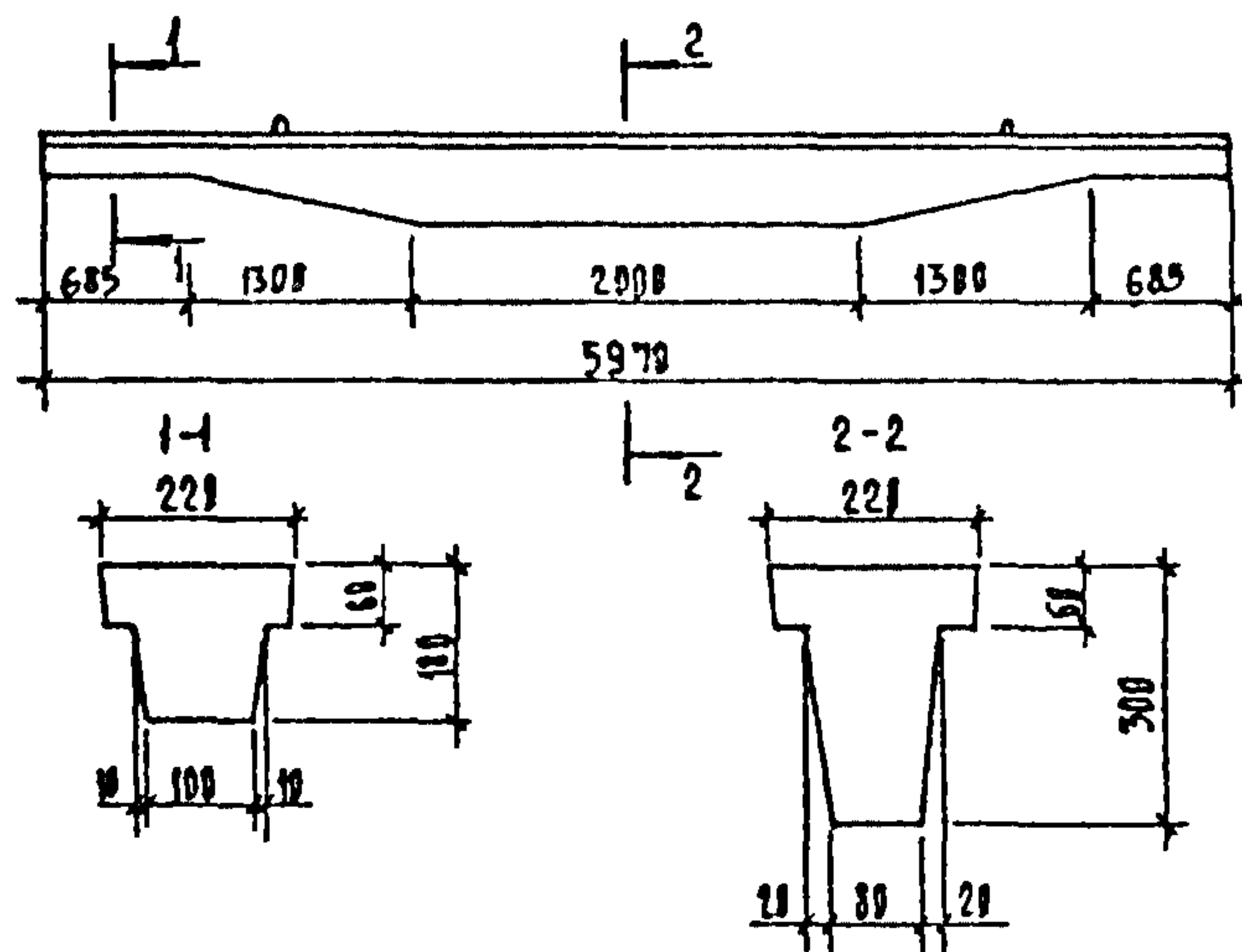


СК-3	СТРОИТЕЛЬНЫЙ КАТАЛОГ ЧАСТЬ 3 ТИПОВАЯ ДОКУМЕНТАЦИЯ НА КОНСТРУКЦИИ, ИЗДЕЛИЯ И УЗЛЫ ЗДАНИЙ И СООРУЖЕНИЙ	СТРОИТЕЛЬНЫЕ КОНСТРУКЦИИ И ИЗДЕЛИЯ Серия I.462-I4 Выпуск I/92
ГП ЦПП	ЖЕЛЕЗОБЕТОННЫЕ ПРОГОНЫ ДЛЯ ПОКРЫТИЙ ЗДАНИЙ	
ЯНВАРЬ 1993		На 2-х листах На 3-х страницах Страница I



#### ДИАА ТЕХНИЧЕСКАЯ ХАРАКТЕРИСТИКА

Прогонь разработан двух типов:

1 ПН - прогон для зданий с уклоном кровли от 5% до 25%;

2 ПН - прогон для зданий с уклоном кровли до 5%.

Прогонь выполняется из тяжелого бетона классов по прочности на сжатие от В15 до В35.

В качестве напрягаемой арматуры принята:

- стержневая горячекатаная арматура классов А-IV и А-V по ГОСТ 5781-82<sup>ж</sup>;
- стержневая горячекатаная арматура класса А-III, изготавливаемая из арматурной стали класса А-III по ГОСТ 5781-82<sup>ж</sup>, упрочненная вытяжкой с контролем удлинений и напряжений.

Допускается применять вместо напрягаемой арматуры класса А-IV по ГОСТ 5781-82 термически упрочненную арматуру классов Ат-IV и Ат-IVС, а вместо арматуры класса А-V по ГОСТ 10884-81 без изменения диаметров, количества стержней и их расположения.

В качестве ненапрягаемой принята арматура класса А-III по ГОСТ 5781-82 и класса Вр-I по ГОСТ 6727-80.

## НОМЕНКЛАТУРА

Марка	Расход материалов						Масса, т								
	Бетон		Сталь, кг												
	Класс	Объем, м <sup>3</sup>	Напряга- емая ар- матура	Ненапря- гаемая арматура	Изделия заклад- ные	Всего									
1ПН - 1АШ	B15	0,19		23,4	2,0	25,4	0,5								
1ПН - 2АШ	B20			29,5		31,5									
1ПН - 3АШ	B25			36,4	2,2	38,6									
1ПН - 4АШ	B30			49,0		51,2									
1ПН - 1АШВ	B15			9,5	12,8	1,8		24,1							
1ПН - 2АШВ	B20			12,0	16,1			29,9							
1ПН - 3АШВ	B25			14,8	19,9			36,5							
1ПН - 4АШВ	B30			17,9	28,5			48,2							
1ПН - 1А1У	B15			7,3	12,8			1,8	21,9						
1ПН - 2А1У	B20			9,5	16,1				27,4						
1ПН - 3А1У	B25			12,0	19,9				33,7						
1ПН - 4А1У	B30			14,8	28,5				45,1						
1ПН - 1АУ	B20			5,3	12,8				1,8	19,9					
1ПН - 2АУ				7,3	16,1					25,2					
1ПН - 3АУ				B25	9,5					19,9	31,2				
1ПН - 4АУ				B30	12,0					28,5	42,3				
2ПН - 1АШ	B15			0,19						20,8	2,0	22,8	0,5		
2ПН - 2АШ										23,6		25,6			
2ПН - 3АШ	B20									26,7	2,2	28,9			
2ПН - 4АШ	B25									34,6		36,8			
2ПН - 1АШВ	B15									9,5	1,8	1,8		21,5	
2ПН - 2АШВ										12,0				10,2	24,0
2ПН - 3АШВ	B20									14,8				14,1	26,8
2ПН - 4АШВ	B25									17,9					33,8
2ПН - 5АШВ	B35	23,0	14,1				38,9								
2ПН - 1А1У	B15	7,3	1,8				1,8			19,3					
2ПН - 2А1У		9,5								10,2				21,5	
2ПН - 3А1У	B20	12,0								14,1				24,0	
2ПН - 4А1У	B25	14,8				30,7									
2ПН - 5А1У	B35	17,9				14,1				33,8					
2ПН - 1АУ	B20	5,3				1,8				1,8				17,3	
2ПН - 2АУ		7,3												10,2	19,3
2ПН - 3АУ		9,5						14,1						21,5	
2ПН - 4АУ		B25												12,0	27,9
2ПН - 5АУ		B35						14,8						30,7	

## С2ВА УКАЗАНИЯ ПО ПРИМЕНЕНИЮ

Прогоны предназначены для применения в покрытиях одноэтажных зданий:

- неотапливаемых, с кровлей из асбестоцементных волнистых листов, укладываемых непосредственно по прогонам, при уклоне кровли до 25%;
- отапливаемых, с утепленной кровлей из асбестоцементных волнистых листов, при уклоне кровли до 25%;
- отапливаемых, с железобетонным несущим каркасом и легкими ограждающими конструкциями, при уклоне кровли до 5%.

Прогоны предназначены для применения в покрытиях зданий с расчетной сейсмичностью не выше 6 баллов, в I.У снеговых районах.

Предел огнестойкости прогонов - 0,5 часа.

Н1В0 РАСЧЕТНАЯ ТЕМПЕРАТУРА  
НАРУЖНОГО ВОЗДУХА

- минус 40°C

У3ВВ ВЕС СНЕГОВОГО ПОКРОВА

2,8 кПа  
280  $\frac{\text{кгс}}{\text{м}^2}$

С2В0 СТЕПЕНЬ АГРЕССИВНОСТИ СРЕДЫ

неагрессивная, слабо- и среднеагрессивная

## ДОПОЛНИТЕЛЬНЫЕ ДАННЫЕ

Расшифровка марки изделия ПН - 2А1У

- I - порядковый номер типоразмера;
- ПН - наименование конструкции - прогоны;
- 2 - порядковый номер прогона, характеризующий его несущую способность;
- А1У - класс продольной напрягаемой арматуры.

Настоящий выпуск I/92 разработан взамен выпусков I, 2 серии 1.462-14.

В7ЕА СОСТАВ ПРОЕКТНОЙ ДОКУМЕНТАЦИИ

Выпуск I/92. Прогоны длиной 6 м при уклоне кровли до 25%. Рабочие чертежи  
Объем проектных материалов, приведенных к формату А4 - 62 форматки.

В7ВА АВТОР ПРОЕКТА

АП ЦНИИпромзданий, 127238, Москва, И-238, Дмитровское шоссе, д.45

В7НА УТВЕРЖДЕНИЕ

Утвержден Управлением проектирования и инженерных изысканий  
Минстроя России, письмо от 13.10.92 № 9-7/314,  
Введены в действие с 01.01.93 ЦНИИпромзданий, приказ от 25.08.92 № 64  
Срок действия 30.12.98.

В7КА ПОСТАВЩИК

Государственное предприятие — Центр проектной продукции массового  
применения (ГП ЦПП), 127238, Москва, Дмитровское ш., 46, корп. 2