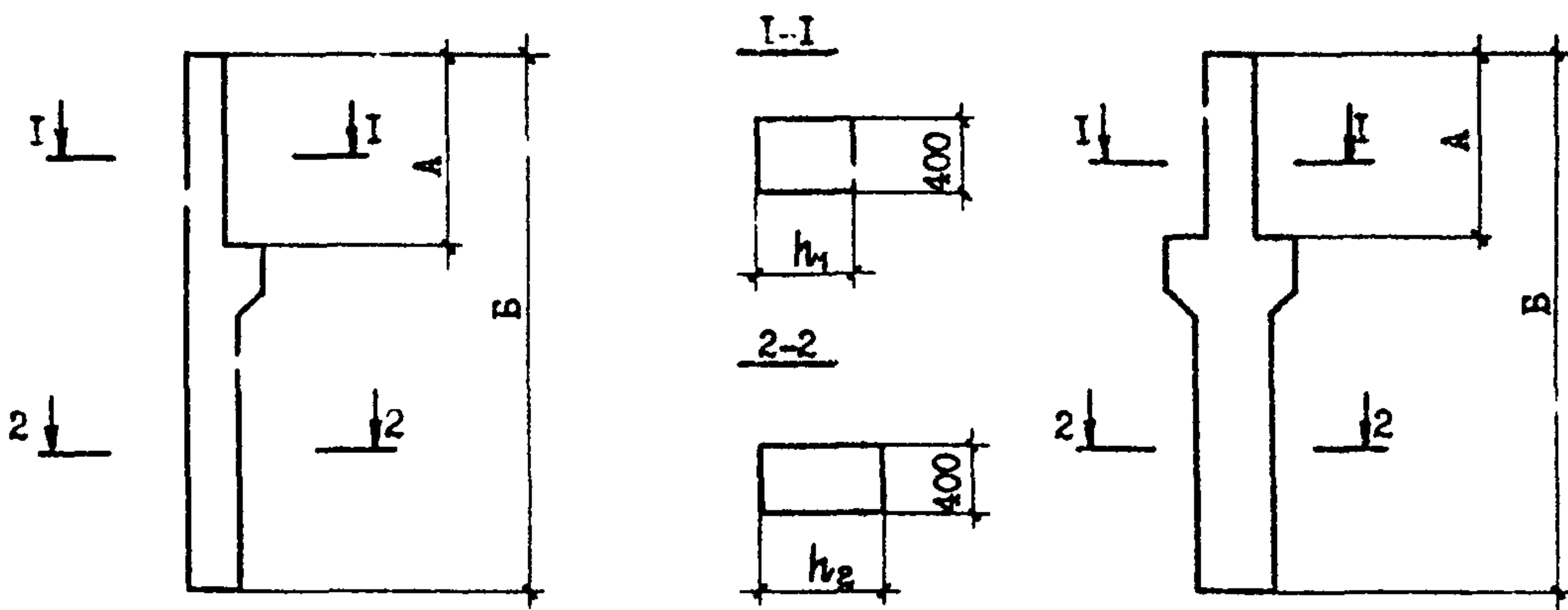


СК-3	СТРОИТЕЛЬНЫЙ КАТАЛОГ ЧАСТЬ 5 ТИПОВАЯ ДОКУМЕНТАЦИЯ НА КОНСТРУКЦИИ, ИЗДЕЛИЯ И УЗЛЫ ЗДАНИЙ И СООРУЖЕНИЙ	СТРОИТЕЛЬНЫЕ КОНСТРУКЦИИ И ИЗДЕЛИЯ СЕРИЯ I.424.I-5 в.0 ч.1;2;1;2;3;4;5 ЛК 624.075.23
	ГП ЦПП	МКИИ
ФЕВРАЛЬ 1984	КОЛОННЫ ЖЕЛЕЗОБЕТОННЫЕ ПРЯМОУГОЛЬНОГО СЕЧЕНИЯ ДЛЯ ОДНОЭТАЖНЫХ ПРОИЗВОДСТВЕННЫХ ЗДАНИЙ ВЫСОТОЙ 8,4-14,4 м, ОБОРУДОВАННЫХ МОСТОВЫМИ ОПОРНЫМИ КРАНАМИ ГРУЗОПОДЪЕМНОСТЬЮ ДО 32 ТОНН	На 2 листах На 4 страницах Страница I

Колонны крайних рядов

Колонны средних рядов



ДИАА ТЕХНИЧЕСКАЯ ХАРАКТЕРИСТИКА

Бетон тяжелый марок 200, 300, 400 и 500.
 Продольная арматура - из стали класса А-III диаметром 12-32 мм ГОСТ 5781-82.
 Поперечная арматура - из стали класса Вр-I и класса А-I, ГОСТ 6727-80, ГОСТ 5781-82.
 Колонны армированы пространственными арматурными каркасами.

НОМЕНКЛАТУРА КОЛОНН

Марка колонны	Шаг колонн, м	Грузоподъемность (режим работы крана), т	Размеры, мм				Марка бетона	Расход материалов		Масса колонны, т			
			h ₁	h ₂	А	Б		Бетон, м ³	Сталь, кг				
Колонны крайних рядов													
1К84-1...1К84-6	6	5(с,т)	380	600	2900	9300	200	2,1	106...166	5,2			
2К84-1...1К84-7		10(л,с,т); 16(л,с)			3500			2,0	117...198	5,1			
1К96-1...1К96-7		5(с,т)			2900	10500	300	2,4	114...212	6,0			
2К96-1...2К96-7		10(л,с,т); 16(л,с)			3500			2,3	128...227	5,8			
3К96-1...3К96-10		16(т); 20(л,с,т)			4100			2,3	164...287	5,8			
1К108-1...1К108-6		5(с,т)			2900			3,0	163...251	7,6			
2К108-1...2К108-10		10(л,с,т); 16(л,с)			3500	11850	300	3,0	173...257	7,4			
3К108-1...3К108-12		16(т); 20(л,с)			4100			2,9	181...318	7,2			
3К84-1...3К84-7		12			5(с,т)	600	700	3300	9450	200	2,7	140...258	6,8
4К84-1...4К84-6					10(л,с,т); 16(л,с)			3900			3,4	190...287	6,8
4К96-1...4К96-6					5(с,т)			3300	10650	300	3,1	155...287	7,7
5К96-1...5К96-9					10(л,с,т); 16(л,с)			3900			3,0	169...366	7,6
6К96-1...6К96-8	16(т); 20(л,с,т)		4500	3,0	230...384			7,5					
4К108-1...4К108-13	20(т); 32(л,с)		4100	3,4	205...296			8,4					

КОЛОННЫ ЖЕЛЕЗОБЕТОННЫЕ ПРЯМОУГОЛЬНОГО СЕЧЕНИЯ ДЛЯ ОДНОЭТАЖНЫХ ПРОИЗВОДСТВЕННЫХ ЗДАНИЙ ВЫСОТОЙ 8,4-14,4м, ОБОРУДОВАННЫХ МОСТОВЫМИ ОПОРНЫМИ КРАНАМИ ГРУЗОПОДЪЕМНОСТЬЮ ДО 52 ТОНН	СТРОИТЕЛЬНЫЕ КОНСТРУКЦИИ И ИЗДЕЛИЯ Серия I: 1; 2; 3; 4; 5 II: 1; 2; 3; 4; 5	Лист I Страница 2
--	---	----------------------

Продолжение

Марка колонны	Шаг колонн, м	Грузоподъемность (режим работы крана), т	Размеры, мм				Марка бетона	Расход материалов		Масса колонны, т
			h ₁	h ₂	A	B		Бетон, м ³	Сталь, кг	
Колонны крайних рядов										
5KI08-I...5KI08-6	12	5 (с, т)	600	800	3300	11850	300	3,7	196...372	9,2
6KI08-I...6KI08-12		10л, с, т; 16л, с			3900			3,6	206...387	9,1
7KI08-I...7KI08-20		16л; 20л, с, т; 32л, с			4500			3,6	231...386	9,0
1KI20-I...1KI20-16	6	10л, с, т; 16л, с	380	700	3500	13050	200,300	3,3	172...364	8,2
2KI20-I...2KI20-14		16л; 20л, с			4100			3,2	202...374	8,0
3KI20-I...3KI20-12		20л; 32л, с						3,7	217...394	9,3
4KI20-I...4KI20-15	12	10л, с, т; 16л, с	600		3900		300,400	4,0	200...446	10,1
5KI20-I...5KI20-43		16л; 20л, с, т; 32л, с			4500			4,0	218...469	10,0
1KI32-I...1KI32-12	6	10л, с, т; 16л, с	380	800	3500	14250	200	4,1	193...408	10,1
2KI32-I...2KI32-17		16л; 20л, с			4100			4,0	213...401	9,9
3KI32-I...3KI32-12		20л; 32л, с						4,7	228...406	11,0
4KI32-I...4KI32-12	12	10л, с, т; 16л, с	600	900	3900	14400	300	4,8	243...483	12,1
5KI32-I...5KI32-31		16л; 20л, с, т; 32л, с			4500			4,8	250...508	11,9
1KI44-I...1KI44-14	6	10л, с, т; 16л, с	380	800	3500	15450	200,300	4,4	212...417	11,1
2KI44-I...2KI44-16		16л; 20л, с			4100			4,4	211...434	10,9
3KI44-I...3KI44-13		20л; 32л, с						4,8	243...435	12,0
4KI44-I...4KI44-12	12	10л, с, т; 16л, с	600	900	3900	15600	300	5,3	263...636	13,2
5KI44-I...5KI44-30		16л; 20л, с, т; 32л, с			4500			5,2	264...663	13,0
Колонны средних рядов										
5KB4-I...5KB4-4	6	5 (с, т)	600	600	2900	9300	200	2,8	135...165	7,0
6KB4-I...6KB4-4		10л, с, т; 16л, с			3500			2,8	176...220	7,0
7KB4-I...7KB4-4		5 (с, т)			2900			3,1	146...179	7,8
8KB4-I...8KB4-5	12	10л, с, т; 16л, с	600	700	3500	10500	300	3,1	166...237	7,8
9KB4-I...9KB4-4		16л; 20л, с, т			4100			3,1	209...287	7,8
7KB4-I...7KB4-9		5 (с, т)			3300			3,0	163...241	7,6
8KB4-I...8KB4-16	12	10л, с, т; 16л, с	600	700	3900	9450	300	3,0	209...316	7,6
10KB4-I...10KB4-8		5 (с, т)			3300			3,4	178...240	8,5
11KB4-I...11KB4-14	12	10л, с, т; 16л, с	600	700	3900	10650	400	3,4	209...339	8,4
12KB4-I...12KB4-16		16л; 20л, с, т			4500			3,4	266...417	8,3
8KI08-I...8KI08-3		5 (с, т)			2900			3,7	195...257	9,3
9KI08-I...9KI08-4	6	10л, с, т; 16л, с	600	700	3500	11850	300	3,7	213...269	9,3
10KI08-I...10KI08-10		16л; 20л, с, т; 32л, с			4100			3,7	243...304	9,2
9KB4-I...9KB4-4	12	5 (с, т)	600	700	2700 (2600)	8850 (8750)	400	2,9	160...196	7,3
10KB4-I...10KB4-9		10л, с, т; 16л, с			3500 (3200)			2,9	201...306	7,2
13KB4-I...13KB4-3		5 (с, т)			2700 (2600)			3,3	175...215	8,1
14KB4-I...14KB4-7	12	10л, с, т; 16л, с	600	700	3300 (3200)	10050 (9950)	400	3,2	216...304	8,0
15KB4-I...15KB4-6		16л; 20л, с, т			3900 (3800)			3,2	205...366	8,0
11KI08-I...11KI08-10	12	5 (с, т)	600	700	3300	11950	400	4,0	235...287	10,0
12KI08-I...12KI08-10		10л, с, т; 16л, с			3900			4,0	237...402	9,7
13KI08-I...13KI08-32		16л; 20л, с, т; 32л, с			4500			3,9	396...537	9,8
14KI08-I...14KI08-3		5 (с, т)			2700 (2600)			3,9	214...277	9,7

3.01.П-194 г.1

КОЛОННЫ ЖЕЛЕЗОБЕТОННЫЕ ПРЯМОУГОЛЬНОГО СЕЧЕНИЯ ДЛЯ ОДНОЭТАЖНЫХ ПРОИЗВОДСТВЕННЫХ ЗДАНИЙ ВЫСОТОЙ 8,4-14,4 м, ОБОРУДОВАННЫХ МОСТОВЫМИ ОПОРНЫМИ КРАНАМИ ГРУЗОПОДЪЕМНОСТЬЮ ДО 32 ТОНН	СТРОИТЕЛЬНЫЕ КОНСТРУКЦИИ И ИЗДЕЛИЯ Серия I.424.1-5 в.0ч.1;1;2;3;4;5	Лист 2 Страница 3
---	---	----------------------

Продолжение

Марка колонны	Шаг колонн, м	Грузоподъемность (режим работы крана), т	Размеры, мм				Марка бетона	Расход материалов		Масса колонны, т						
			h ₁	h ₂	А	Б		Бетон, м ³	Сталь, кг							
Колонны средних рядов																
I5KI08-I...I5KI08-7	12	I0л, с, т); I5л, с)	800	800	I1250	400	3,8	233...351	9,6							
I6KI08-I...I6KI08-15		I6л); 20л, с, т); 32л, с)								(3200) (3800)	(3200) (3800)	I1150	3,8	256...462	9,5	
6KI20-I...6KI20-19	12	I0л, с, т); I6л, с)	600	800	I2450	400, 500	4,4	225...348	10,5							
7KI20-I...7KI20-18		I5л); 20л, с)								(3200) (3800)	(3200) (3800)	I2350	4,4	258...383	10,9	
8KI20-I...8KI20-7		20л); 32л, с)								(3200) (3800)	(3200) (3800)	I2500	4,5	329...427	11,3	
9KI20-I...9KI20-41		I0л, с, т); I6л, с)								3900	3900	I3050	4,4	233...447	10,9	
I0KI20-I...I0KI20-34		I6л); 20л, с)								4500	4500	I3200	4,3	253...491	10,7	
I1KI20-I...I1KI20-32		20л); 32л, с)											4,4	313...556	11,6	
6KI32-I...6KI32-19		I0л, с, т); I6л, с)								(3200) (3800)	(3200) (3800)	I3800	300, 400, 500	5,0	273...383	12,5
7KI32-I...7KI32-19		I6л); 20л, с, т); 32л, с)								(3200) (3800)	(3200) (3800)	I3700	400, 500	4,9	284...573	12,5
8KI32-I...8KI32-43	I0л, с, т); I6л, с)	3900	3900	I4400	300, 400, 500	5,2	282...570	12,9								
9KI32-I...9KI32-39	I6л); 20л, с, т); 32л, с)	4500	4500		400, 500	5,1	294...588	12,7								
6KI44-I...6KI44-23	12	I0л, с, т); I6л, с)	600	800	I5000	300, 400, 500	5,4	291...471	13,6							
7KI44-I...7KI44-23		I6л); 20л, с, т); 32л, с)								(3200) (3800)	(3200) (3800)	I4900	400, 500	5,4	302...540	13,5
8KI44-I...8KI44-46		I0л, с, т); I6л, с)								3900	3900	15600	300, 400, 500	5,6	300...694	14,0
9KI44-I...9KI44-49		I6л); 20л, с, т); 32л, с)								4500	4500		400, 500	5,5	312...628	13,8

С2ВА УКАЗАНИЯ ПО ПРИМЕНЕНИЮ

Колонны предназначены для применения в одноэтажных производственных зданиях, оборудованных мостовыми опорными кранами грузоподъемностью до 32 тонн, для обычных условий строительства.

Покрытие предусмотрено из железобетонных плит по железобетонным или стальным несущим конструкциям и с применением стального настила по стальным фермам.

Наибольшее расстояние между продольными температурными швами принято равным 150 м, между поперечными температурными швами - 156 м. Наименьшая длина зданий принята равной 60 м, кроме однопролетных зданий, для которых она принята 36 м.

Габаритные схемы зданий приняты по ГОСТ 23837-77.

Стальные вертикальные связи в пределах высоты подкрановой части колонн предусматриваются по всем продольным рядам в середине каждого температурного блока. Для зданий с высотой этажа 12,0; 13,2 и 14,4 м при двух и более пролетах размером 30 и 36 м предусмотрены связи и в надкрановой части колонны.

Предел огнестойкости колонн равен 2,5 часам.

Ж30В СКОРОСТНОЙ НАПОР ВЕТРА - $\frac{55 \text{ кгс/м}^2}{0,54 \text{ Па}}$

Ж30В ВЕС СНЕГОВОГО ПОКРОВА - $\frac{150 \text{ кгс/м}^2}{1,47 \text{ Па}}$

Н1ВД РАСЧЕТНАЯ ТЕМПЕРАТУРА НАРУЖНОГО ВОЗДУХА - минус 40°C

Г 2ФЕ ИНЖЕНЕРНО-ГЕОЛОГИЧЕСКИЕ УСЛОВИЯ -
- обычные

Г 2ВQ СТЕПЕНЬ АГРЕССИВНОСТИ СРЕДЫ -
- неагрессивная, слабо- и средне-агрессивная

КОЛОННЫ ЖЕЛЕЗОБЕТОННЫЕ ПРЯМОУГОЛЬНОГО СЕЧЕНИЯ ДЛЯ ОДНОЭТАЖНЫХ
ПРОИЗВОДСТВЕННЫХ ЗДАНИЙ ВЫСОТОЙ 8,4-14,4 м, ОБОРУДОВАННЫХ
МОСТОВЫМИ ОПОРНЫМИ КРАНАМИ ГРУЗОПОДЪЕМНОСТЬЮ ДО 32 ТОНН

СТРОИТЕЛЬНЫЕ
КОНСТРУКЦИИ
И ИЗДЕЛИЯ
Серия I.424.1-5
в 0ч,1,2; I;2;3;4;5

Лист 2
Страница 4

ДОПОЛНИТЕЛЬНЫЕ ДАННЫЕ

Расшифровка марки изделия:

КК120-14-Н1, где

- К - номер типоразмера колонны,
- К - колонна,
- 120 - высота этажа в дм,
- 14 - номер колонны по несущей способности,
- Н - колонна предназначена для эксплуатации при слабоагрессивной степени воздействия газовой среды,
- 1 - наличие закладных изделий.

Настоящие выпуски рассматривать совместно с выпуском 6 - "Стальные связи по колоннам для сейсмических районов. Рабочие чертежи."

Серия I.424.1-5, выпуски 0,1,2,3,4,5,6 разработана взамен серии КЭ-01-49, вып.1;4;5;6; доп.ч вып.1,5 и серии КЭ-01-52, вып.1,2,3,4,6,8,10,11,12

В7ЕА СОСТАВ ПРОЕКТНОЙ ДОКУМЕНТАЦИИ

- Выпуск 0 - Материалы для проектирования.
- Выпуск 1 - Колонны для зданий высотой 8,4; 9,6 и 10,8 м. Рабочие чертежи.
- Выпуск 2 - Колонны для зданий высотой 12,0;13,2 и 14,4 м. Рабочие чертежи.
- Выпуск 3 - Арматурные изделия колонн для зданий высотой 8,4; 9,6 и 10,8 м. Рабочие чертежи.
- Выпуск 4 - Арматурные изделия колонн для зданий высотой 12,0;13,2 и 14,4 м. Рабочие чертежи.
- Выпуск 5 - Закладные изделия. Рабочие чертежи.

Объем проектных материалов, приведенных к формату А4 - 972 форматки

- В7ВА АВТОР ПРОЕКТА ЦНИИпромзданий, 127238, Москва, И-238, Дмитровское шоссе, д.46 совместно с ГИМ Промстройпроект, НИИЖБ и ГИМ Укрпроектсталь-конструкция
- В7НА УТВЕРЖДЕНИЕ Утверждены Госстроем СССР, постановление от 28.10.83 № 291, введены в действие с 01.04.84
- В7КА ПОСТАВЩИК Государственное предприятие — Центр проектной продукции массового применения (ГП ЦПП), 127238, Москва, Дмитровское ш.,46, корп. 2

Инв.№ 79135
Катал.к.№ 048992