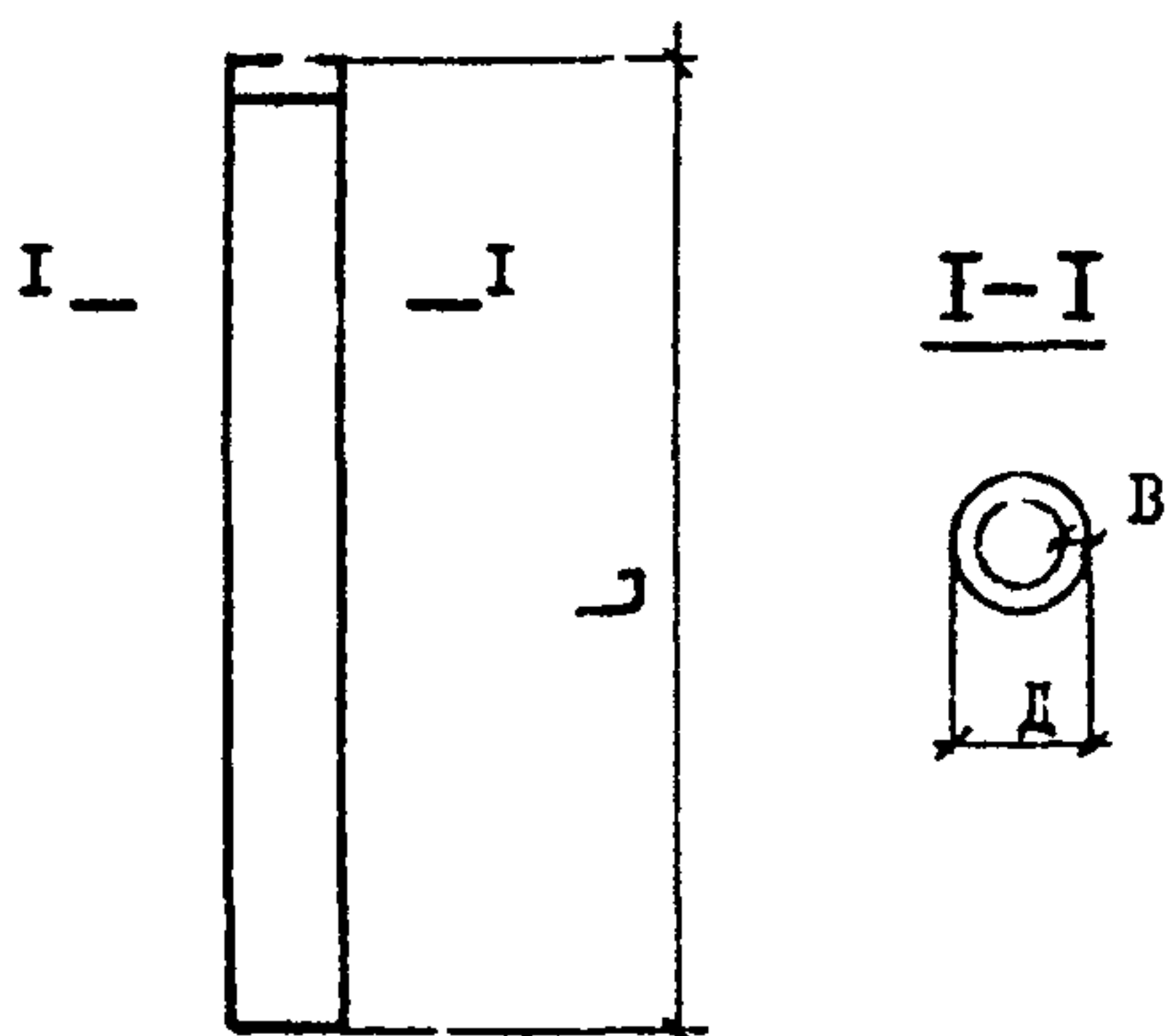


СК-3	СТРОИТЕЛЬНЫЙ КАТАЛОГ ЧАСТЬ 3 ТИПОВАЯ ДОКУМЕНТАЦИЯ НА СТРОИТЕЛЬНЫЕ СИСТЕМЫ И ИЗДЕЛИЯ ЗДАНИЙ И СООРУЖЕНИЙ	СТРОИТЕЛЬНЫЕ КОНСТРУКЦИИ И ИЗДЕЛИЯ Серия I.423-6 Вып. 4
ГП ЦПП	ЖЕЛЕЗОБЕТОННЫЕ ЦЕНТРИФУГИРОВАННЫЕ КОЛОННЫ КОЛЬЦЕВОГО СЕЧЕНИЯ ДЛЯ ОДНОЭТАЖНЫХ ЗДАНИЙ БЕЗ МОСТОВЫХ КРАНОВ	FECL
НОЯБРЬ 1981		На I-м листе На 2-х страницах Страница I

ОСНОВНЫЕ РАЗМЕРЫ КОЛОНН



Наружный диаметр колонны Д мм	Толщина стенки В мм	Длина колонны L м
500	60, 70, 80	6,0÷7,8
600	60, 70, 80	6,0÷10,2
700	60, 70, 80, 100	7,2÷13,2
800	70, 80	9,0÷15,6
1000	80, 100	12,0÷15,6

ДИАА ТЕХНИЧЕСКАЯ ХАРАКТЕРИСТИКА

Выпуск 4 серии I.423-6 содержит ключи для подбора колонн, нагрузки на фундаменты и примеры решений узлов сопряжения колонн со стеновыми панелями и с конструкциями покрытий.

Колонны приняты по ГОСТ 23444-79 "Стойки железобетонные центрифугированные кольцевого сечения для производственных зданий и инженерных сооружений".

С2ВА УКАЗАНИЯ ПО ПРИМЕНЕНИЮ

Материалы настоящего выпуска предназначены для проектирования одноэтажных производственных зданий без мостовых кранов с покрытиями из железобетонных оболочек по серии I.466-I/75 размерами в плане 12x24 м или из металлических структур по серии I.460-6 пролётом 13x24 м.

Узлы сопряжения конструкций покрытия и стеновых панелей с колоннами разработаны в серии 2.429-I, вып. I, 2 и 3.

Материалы выпуска разработаны для зданий с основными параметрами, приведенными в следующей таблице:

ЖЕЛЕЗОБЕТОННЫЕ ЦЕНТРИФУГИРОВАННЫЕ КОЛОННЫ КОЛЬЦЕВОГО СЕЧЕНИЯ ДЛЯ ОДНОЭТАЖНЫХ ЗДАНИЙ БЕЗ МОСТОВЫХ КРАНОВ	СТРОИТЕЛЬНЫЕ КОНСТРУКЦИИ И ИЗДЕЛИЯ Серия I.423-6 Вып. 4	Лист I Страница 2
---	---	----------------------

Тип покрытия здания	Основные параметры зданий			
	Номинальная высота до низа конструкций покрытия м	Сетка колонн м	Размеры здания в плане	
			Длина температурного блока м	Ширина температурного блока м
Покрытие из железобетонных оболочек	4,8; 8,4 с модулем 0,6м 8,4; 14,4 с модулем 1,2м	18x24	18	24; 48; 72
			36	
Покрытие из металлических структур	4,8; 6,0; 7,2; 8,4	12x18	36	18; 36; 54; 72
		12x24	48 60 72	

УЗОВ СКОРОСТНОЙ НАПОР ВЕТРА - $\frac{55 \text{ кгс/м}^2}{0,54 \text{ кПа}}$

УЗНВ ВЕС СНЕГОВОГО ПОКРОВА - $\frac{150 \text{ кгс/м}^2}{1,47 \text{ кПа}}$

Н1ВД РАСЧЕТНАЯ ТЕМПЕРАТУРА НАРУЖНОГО ВОЗДУХА - минус 40°C

Г2БЕ ИНЖЕНЕРНО-ГЕОЛОГИЧЕСКИЕ УСЛОВИЯ - обычные

Г2ВQ СТЕПЕНЬ АГРЕССИВНОСТИ СРЕДЫ - неагрессивная, слабо-, средне- и сильноагрессивная

Д О П О Л Н И Т Е Л Ь Н Ы Е Д А Н Н Ы Е

Настоящий выпуск следует рассматривать одновременно со следующими материалами:
ГОСТ 23444-79 "Стойки железобетонные центрифугированные кольцевого сечения для производственных зданий и инженерных сооружений",

серия 2.429-1 "Узлы сопряжения конструкций покрытия и стеновых панелей с центрифугированными колоннами одноэтажных производственных зданий". Выпуски I, 2 и 3.

В7БА СОСТАВ ПРОЕКТНОЙ ДОКУМЕНТАЦИИ

Выпуск 4. Материалы для проектирования здания с укрупненной сеткой колонн с покрытием в виде железобетонных оболочек и металлических структур.

Объем проектных материалов, приведенных к формату II, - 162 форматки.

В7ВА АВТОР ПРОЕКТА Проектный институт № I, I90000, г. Ленинград, просп. Майорова, I/I2
В7НА УТВЕРЖДЕНИЕ Одобрены отделом типового проектирования и организации проектно-исследовательских работ Госстроя СССР письмом № 2/3-188 от 29.04.81 г.
В7КА ПОСТАВЩИК Государственное предприятие — Центр проектной продукции массового применения (ГП ЦПП), 127238, Москва, Дмитровское ш., 46, корп. 2

Игв. № I7439
Катал. № И044808