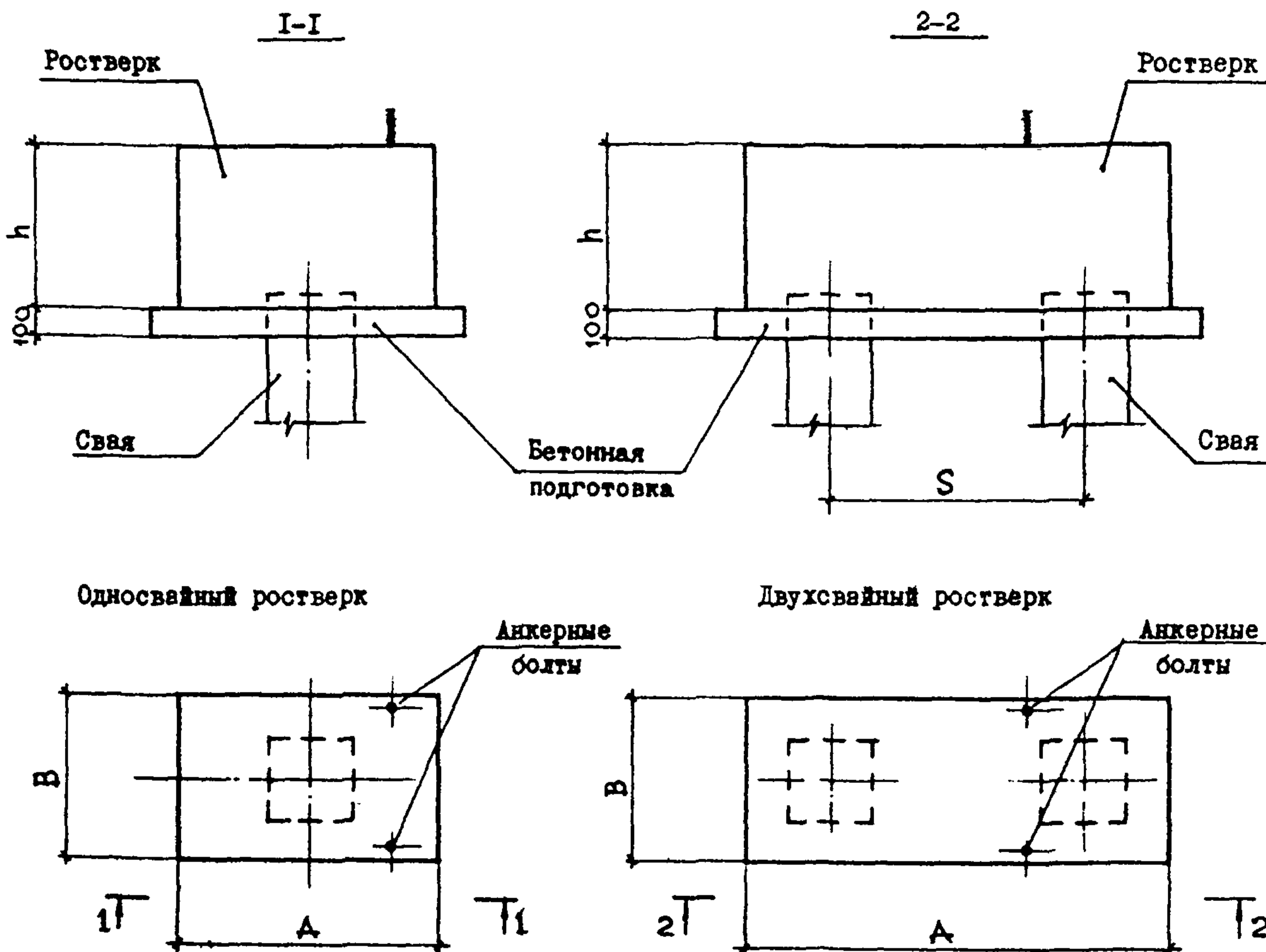


<p>СК-3</p>	<p>СТРОИТЕЛЬНЫЙ КАТАЛОГ ЧАСТЬ 3 ТИПОВАЯ ДОКУМЕНТАЦИЯ НА КОНСТРУКЦИИ, ИЗДЕЛИЯ И УЗЛЫ ЗДАНИЙ И СООРУЖЕНИЙ</p>	<p>СТРОИТЕЛЬНЫЕ КОНСТРУКЦИИ И ИЗДЕЛИЯ Серия 1.412.1-8 Выпуски 0, I</p>
<p>ГП ЦПП</p>	<p>ФУНДАМЕНТЫ МОНОЛИТНЫЕ ЖЕЛЕЗОБЕТОННЫЕ НА СВАЙНОМ ОСНОВАНИИ ПОД КОЛОННЫ ФАХВЕРКА ПЕРЕГОРОДОК</p>	<p>УДК 624.153.5.012.45</p>
<p>ИЮЛЬ 1989</p>		<p>На 2 листах на 3 страницах страница I</p>



ДИАА

ТЕХНИЧЕСКАЯ ХАРАКТЕРИСТИКА

Бетон тяжелый класса В15 (марки М200).

Арматура - класса А-I ГОСТ 5781-82.

Ростверки армируются пространственными каркасами.

Железобетонные сваи приняты по ГОСТ 19804.1-79^X с учетом прочности их материала и области применения, указанной в ГОСТ 19804.0-78^X.

ФУНДАМЕНТЫ МОНОЛИТНЫЕ ЖЕЛЕЗОБЕТОННЫЕ НА СВАЙНОМ
ОСНОВАНИИ ПОД КОЛОННЫ ФАХВЕРКА ПЕРЕГОРОДОК

СТРОИТЕЛЬНЫЕ
КОНСТРУКЦИИ И
ИЗДЕЛИЯ
Серия 1.412.1-8
Вып. 0, I

Лист I
Страница 2

НОМЕНКЛАТУРА РОСТВЕРКОВ

Условное наименование ростверка	Марка ростверка	Размеры ростверка, мм			Расстояние между сваями S, мм	Объем бетона, м3
		A	B	h		
Односвайный	Рм 1.1.1	600	600	600	-	0,22
	Рм 2.1.1.	750				0,27
	Рм 3.1.1.	900				0,32
	Рм 1.1.2	600		750		0,27
	Рм 2.1.2.	750				0,34
	Рм 3.1.2	900				0,41
	Рм 1.1.3	600		900		0,32
	Рм 2.1.3	750				0,41
	Рм 3.1.3	900				0,49
Двухсвайный	Рм 4.2.1	1500	600	900	0,54	
	Рм 5.2.1	1650		1050	0,59	

С2ВА УКАЗАНИЯ ПО ПРИМЕНЕНИЮ

Свайные фундаменты разработаны под типовые колонны фахверка перегородок панельных зданий промышленных и сельскохозяйственных предприятий серии I.030.9-2.

Свайные фундаменты предназначены для применения в зданиях отапливаемых и неотапливаемых, возводимых в районах с сейсмичностью не более 6 баллов, в неагрессивной и слабоагрессивной среде, выше или ниже уровня грунтовых вод, а также при переменном их уровне.

Свайные фундаменты могут также применяться в условиях средне- и сильноагрессивных сред при условии выполнения мероприятий по защите от коррозии в соответствии с требованиями СНиП 2.03.11-85.

С2ЕЕ ИНЖЕНЕРНО-ГЕОЛОГИЧЕСКИЕ
УСЛОВИЯ - обычные

С2ВQ СТЕПЕНЬ АГРЕССИВНОСТИ
СРЕДЫ - неагрессивная, слабо-,
средне- и сильноагрессивные.

ФУНДАМЕНТЫ МОНОЛИТНЫЕ ЖЕЛЕЗОБЕТОННЫЕ НА СВАЙНОМ
ОСНОВАНИИ ПОД КОЛОННЫ ФАХВЕРКА ПЕРЕГОРОДОК

СТРОИТЕЛЬНЫЕ
КОНСТРУКЦИИ И
ИЗДЕЛИЯ
Серия I.4I2.I-8
Вып. 0, I

Лист 2
страница 3

ДОПОЛНИТЕЛЬНЫЕ ДАННЫЕ

Пример расшифровки марки ростверка Рм 3.1.2

Рм - ростверк монолитный;

3 - индекс размеров ростверка в плане;

I - количество свай в свайном основании (односвайный);

2 - индекс высоты ростверка.

В7ЕА

СОСТАВ ПРОЕКТНОЙ ДОКУМЕНТАЦИИ

Выпуск 0 - Материалы для проектирования и чертежи-заготовки.

Выпуск I - Арматурные и закладные изделия. Рабочие чертежи.

Объем проектных материалов, приведенных к формату А4 - 94 форматки

В7ВА

АВТОР ПРОЕКТА

Харьковский Промстройиниипроект, 310022, Харьков-22,
пл. Дзержинского, 8

В7НА

УТВЕРЖДЕНИЕ

Утверждены Главным управлением проектирования
Госстроя СССР, письмо от 25.05.88г № 6/6-1087.
Введены в действие Харьковским Промстройиниипроектом с
01.09.89, приказ от 10.03.89 № 40.

В7КА

ПОСТАВЩИК

Государственное предприятие — Центр проектной
продукции массового применения (ГП ЦПП),
127238, Москва, Дмитровское ш., 46, корп. 2

Инв. № 23769

Катал. л. № 063842