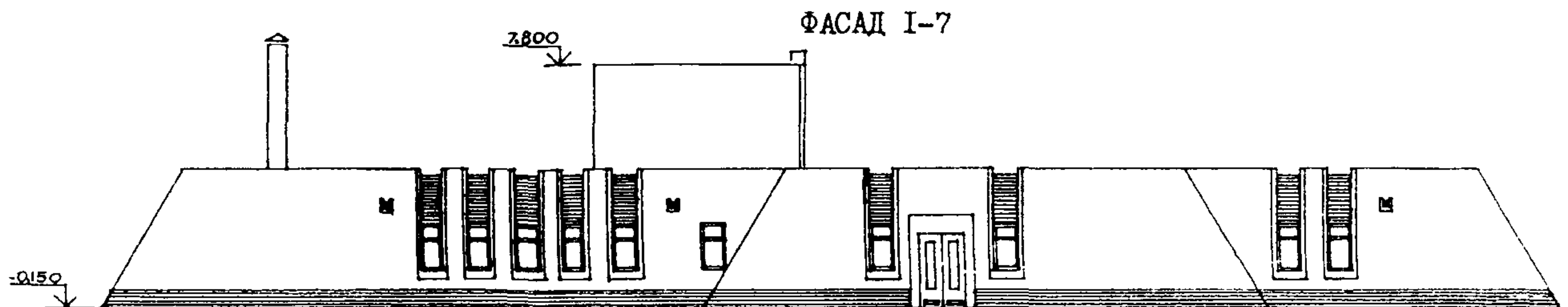
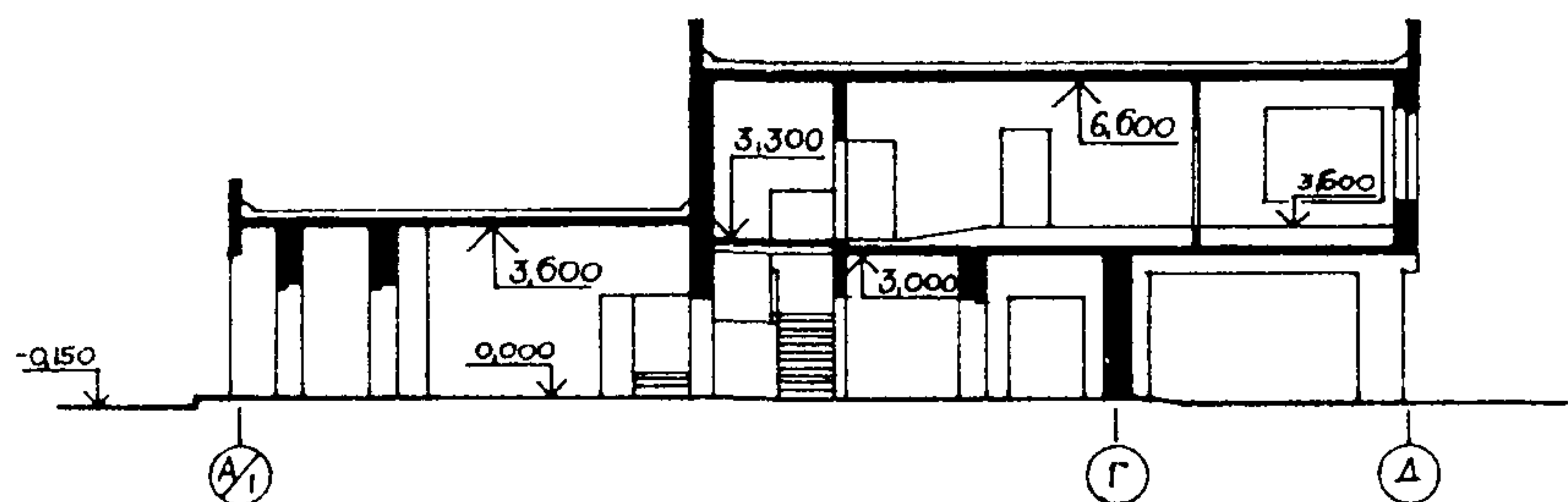


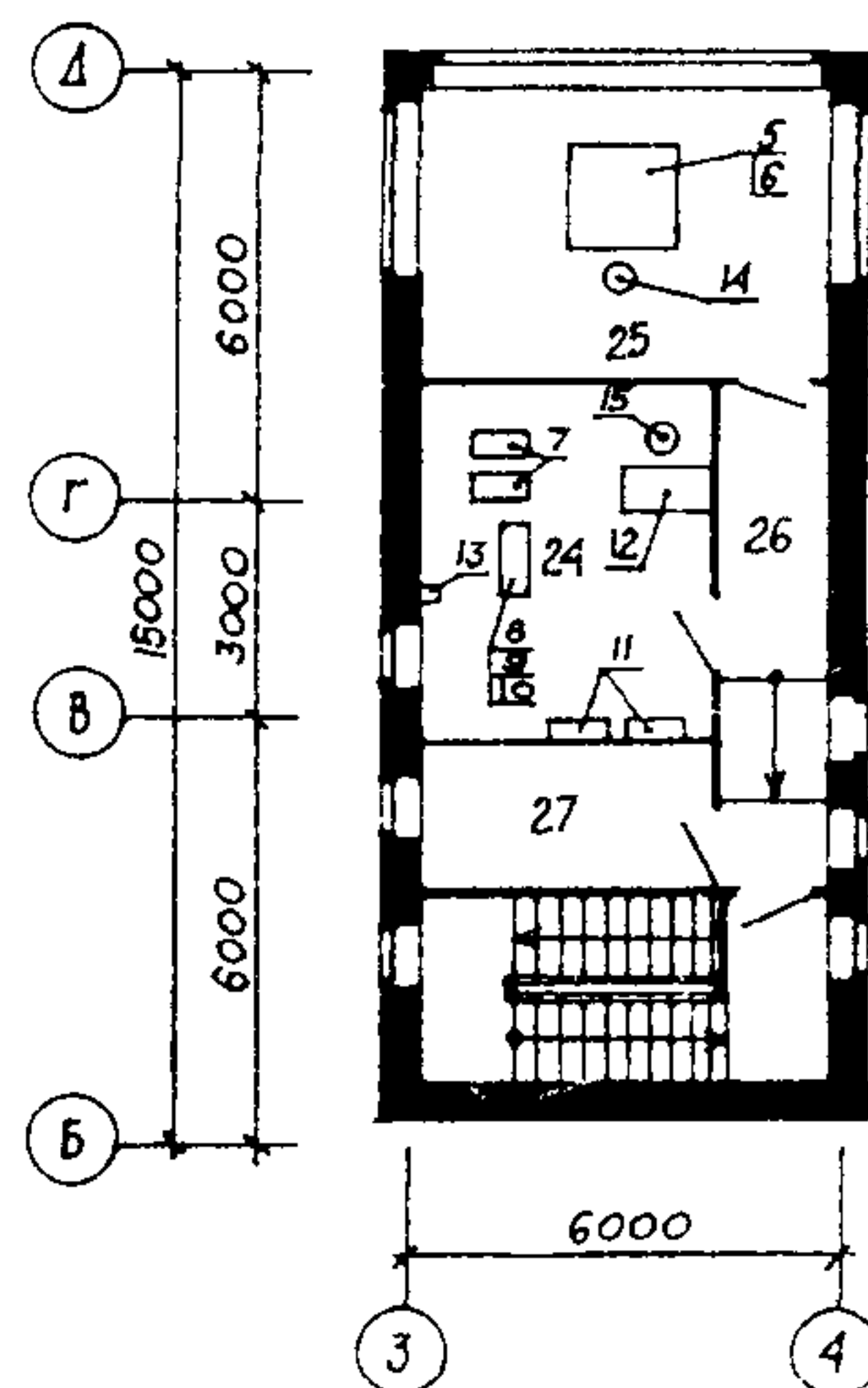
| | | |
|---------------------------------|--|--|
| <p>СССР</p> | <p>СТРОИТЕЛЬНЫЙ КАТАЛОГ ЧАСТЬ 2 ТИПОВЫЕ ПРОЕКТЫ ПРЕДПРИЯТИЙ, ЗДАНИЙ И СООРУЖЕНИЙ</p> | <p>ТИПОВОЙ ПРОЕКТ 506-154.87 УДК 656.7</p> |
| <p>ЦИТП</p> | <p>СЛУЖЕБНО-ПАССАЖИРСКОЕ ЗДАНИЕ НА 35 ПАССАЖИРОВ В ЧАС ДЛЯ АЭРОПОРТОВ МВЛ (ВАРИАНТ В КИРПИЧЕ)</p> | <p>ОФ 1 В</p> |
| <p>ФЕВРАЛЬ 1988</p> | | <p>На 2-х листах На 4-х страницах Страница I</p> |



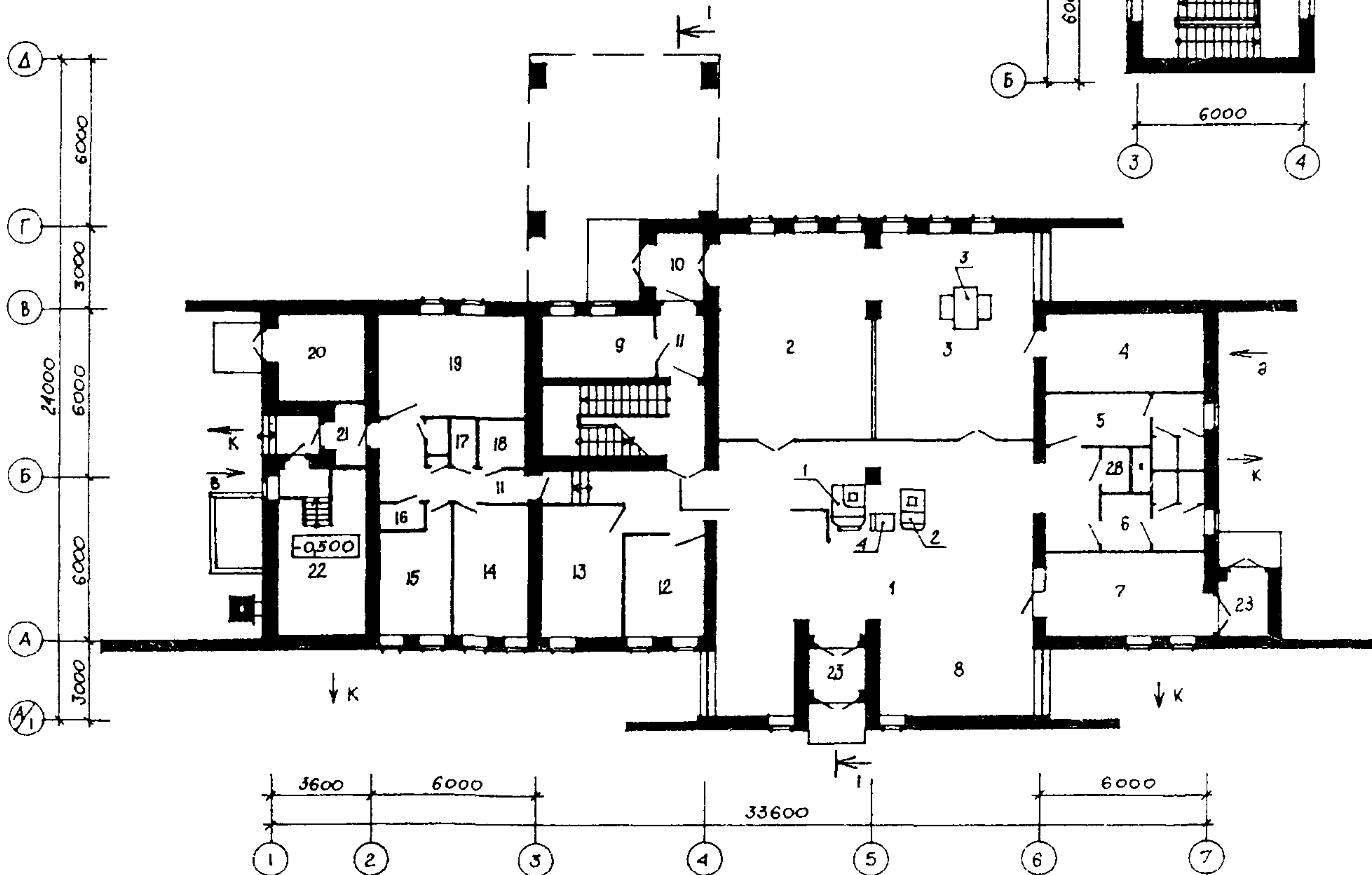
РАЗРЕЗ I-I



ПЛАН НА ОТМ. 3,600



ПЛАН НА ОТМ. 0,000



| | | |
|---|------------------------------|----------------------|
| СЛУЖЕБНО-ПАССАЖИРСКОЕ ЗДАНИЕ НА 35 ПАССАЖИРОВ В ЧАС ДЛЯ АЭРОПОРТОВ МВЛ (ВАРИАНТ В КИРПИЧЕ) | ТИПОВОЙ ПРОЕКТ 506-154.87 | Лист I Страница 2 |
|---|------------------------------|----------------------|

ЭКСПЛИКАЦИЯ ПОМЕЩЕНИЙ

| Но- мер | Наименование | Площадь, м ² | Но- мер | Наименование | Площадь, м ² |
|------------|---------------------------------|----------------------------|------------|---|----------------------------|
| I | Оперативный зал и зона ожидания | 101,7 | 15 | Кухня | 10,8 |
| 2 | Накопитель | 41,5 | 16 | Кладовая | 3,0 |
| 3 | Пункт досмотра | 41,5 | 17 | Туалет | 1,3 |
| 4 | Электропитовая | 14,3 | 18 | Ванная | 2,7 |
| 5 | Санузел женский | 13,2 | 19 | Общая комната | 19,6 |
| 6 | Санузел мужской | 9,6 | 20 | Помещение грузовых перевозок | 10,5 |
| 7 | Подсобное помещение буфета | 16,8 | 21 | Тамбур | 2,9 |
| 8 | Буфет на 8 мест | 18,0 | 22 | Помещение котельной и водомер- ного узла | 19,5 |
| 9 | Помещение отдыха пилотов | 9,15 | 23 | Тамбур | 6,0 |
| 10 | Тамбур | 3,7 | 24 | Аппаратная связи | 21,0 |
| 11 | Коридор | 12,4 | 25 | Диспетчерская | 23,2 |
| 12 | Комната матери и ребенка | 12,0 | 26 | Коридор | 10,5 |
| 13 | Помещение отдыха пассажиров | 13,3 | 27 | Кабинет начальника аэровокзала | 8,4 |
| 14 | Спальня | 13,7 | 28 | Кладовая уборки инвентаря | 1,8 |

ЭКСПЛИКАЦИЯ ОБОРУДОВАНИЯ

| Поз. | Наименование и марка | Кол. | Поз. | Наименование и марка | Кол. |
|------|--------------------------------------|------|------|--|------|
| 1 | Кассовая стойка КС тип I | I | 10 | Стойка под оборудование, на ней: | I |
| 2 | Диспетчерская стойка ДС тип 0 | I | | блок КДП АРП-80К | -I |
| 3 | Металлоискатель стационарный | I | | блок реле ОСП-7 | -I |
| 4 | Весы багажные РП50Ц-13Т | I | | "Дистанция-I", в составе: | |
| 5 | Пульт диспетчера КДП МВЛ (приписной) | I | | пульт ДП | -I |
| | "Пульт-2", на нем: | | | блок питания БП | -I |
| | панель диспетчера ОСП-7 | -I | 11 | Пункт распределительный типа | |
| | индикатор пеленга АРП-80К | -I | | ПРП-3072-2193 | 2 |
| | аппарат громкоговорящей связи | | 12 | Стол рабочий двухтумбовый | |
| | АГС-МЦ6 | -I | | ОН-4-736/I, на нем: | I |
| | аппарат телефонный ТА-1128 | -I | | аппарат громкоговорящей связи | |
| 6 | Анеморумбметр М63М-I, в составе: | I | | АГС-МЦ6 | -I |
| | пульт МВЛ-2-I | -I | | аппарат телефонный ТА-1128 | -I |
| | блок питания | -I | 13 | Бокс кабельный телефонный | |
| 7 | Радиостанция ДКМВ "Каштан" | 2 | | БКТ 30x2 | I |
| 8 | Радиостанция МВ "Полет-I" | 2 | 14 | Кресло рабочее поворотное-подъем- ное ОС-9-899/Ia | I |
| 9 | Источник питания постоянного тока | | 15 | Стул ОС-03-257/3 | I |
| | Б5-47 | I | | | |

| СЛУЖЕБНО-ПАССАЖИРСКОЕ ЗДАНИЕ НА 35 ПАССАЖИРОВ В ЧАС ДЛЯ АЭРОПОРТОВ МВЛ (ВАРИАНТ В КИРПИЧЕ) | | ТИПОВОЙ ПРОЕКТ 506-154.87 | Лист 2 Страница 3 |
|---|---|------------------------------|--|
| D 2BA | СТРОИТЕЛЬНЫЕ КОНСТРУКЦИИ И ИЗДЕЛИЯ Фундаменты - ленточные и столбчатые монолитные бетонные или бутобетонные Столбы - армокирпичные Перекрытие и покрытие - сборные железобетонные плиты по серии I.141-I в. 60, 63. Типоразмеров - 5 Стены - кирпичные Перегородки - кирпичные Прогонь - сборные железобетонные по серии I.225-2, вып. II. Типоразмеров - 3 Кровля - рулонная плоская, из 4-х слоев рубероида с защитным слоем из гравия, утеплитель - пенобетон $\gamma = 400 \text{ кгс/м}^2$ Лестницы - сборные железобетонные по серии I.251.I-4, вып. I. Типоразмеров - I. I.252.I-4, вып. I. Типоразмеров - 2. Монолитные железобетонные и металлические Подвесной потолок - из асбестоцементных перфорированных плит по серии 2.445-I, вып. I Полы - линолеум, керамическая плитка, бетонные, мозаичные по серии 2.244-I, вып. 4 Окна - по ГОСТ II2I4-86. Типоразмеров - 6 Двери - по серии I.I36-I0. Типоразмеров - 8; по серии I.I36.5-I9. Типоразмеров - 4 Наибольшая масса монтажного элемента (плита перекрытия) - 2,1 т | Н5UA | ОТДЕЛКА НАРУЖНАЯ Облицовка стен - лицевым керамическим кирпичом с расшивкой швов, цоколя, колонн и межколонных простенков - керамической плиткой типа "кабанчик" ВНУТРЕННЯЯ Керамическая плитка, штукатурка, затирка, покраска клеевая, масляная |
| J 30B | СКОРОСТНОЙ НАПОР ВЕТРА - $\frac{23 \text{ кгс/м}^2}{0,23 \text{ кПа}}$ | J 3NB | ВЕС СНЕГОВОГО ПОКРОВА - $\frac{100 \text{ кгс/м}^2}{1,0 \text{ кПа}}$ |
| R 2CO | СТЕПЕНЬ ОГНЕСТОЙКОСТИ - вторая | G 2EE | ИНЖЕНЕРНО-ГЕОЛОГИЧЕСКИЕ УСЛОВИЯ - обычные |
| N 1VB | РАСЧЕТНАЯ ТЕМПЕРАТУРА НАРУЖНОГО ВОЗДУХА - минус 20, 30 (основное решение), 40 °C | | |
| 2 2DD | КЛИМАТИЧЕСКИЕ РАЙОНЫ СССР - I, II, III, IV | | |
| G 3DT | ТЕХНОЛОГИЧЕСКИЙ ПРОЦЕСС Здание предназначено для неклассифицированных приписных аэропортов МВЛ, обслуживающий персонал составляет 4 чел., режим работы - круглосуточный. В здании размещены помещения аэровокзала пропускной способностью 35 пассажиров в час, грузовых перевозок, отдыха пассажиров и пилотов, диспетчерская, аппаратная связи, двухкомнатная квартира для обслуживающего персонала. Диспетчерская оборудована пультом КДП МВЛ (приписной) "Пульт-2". Для радиосвязи с воздушными судами используются радиостанции ДКМВ диапазона "Каштан" и МВ диапазона "Полет-I". | | |
| G 3DD | РЕЖИМ РАБОТЫ И ШТАТЫ Количество смен - I,5 Общее число работающих - 4 | | ПОТРЕБНОСТЬ В СЫРЬЕ И РЕСУРСАХ (ГОДОВАЯ) Электроэнергия МВт. 388,4 Вода м ³ 3577,0 Тепло Гкал 134,2 |

| СЛУЖЕБНО-ПАССАЖИРСКОЕ ЗДАНИЕ НА 35 ПАССАЖИРОВ В ЧАС ДЛЯ АЭРОПОРТОВ МВЛ (ВАРИАНТ В КИРПИЧЕ) | | | ТИПОВОЙ ПРОЕКТ 506-154.87 | Лист 2 Страница 4 | |
|---|---|--|---|---|----------------------------|
| Наименование | Всего | Удельн. показа- тель | Наименование | Всего | Удельн. показа- тель |
| VIIA | СТОИМОСТЬ | | Бетон и железобетон | м ³ 194,87 | - |
| VIIБ | Общая сметная стоимость | тыс. руб. 182,96 | в том числе: | | |
| VIIВ | в том числе: | | монолитный | " 114,97 | - |
| VIIГ | строительно-монтажных работ | " 91,43 | сборный | " 79,90 | - |
| VIIД | оборудования и мебели | " 91,53 | Бетон и железобетон на I м ² общей площади | м ³ - | 0,37 |
| VIIЕ | Стоимость строительно-монтажных работ I м ² общей площади | руб. - | Лесоматериалы | " 38,43 (7,57) | - |
| VIIЖ | То же, I м ³ строительного объема | " - | Лесоматериалы, приведенные к круглому лесу | " 63,58 | - |
| VIIЗ | Стоимость общая на расчетный показатель | " - | Кирпич | тыс. шт. 219,70 | - |
| VIIИ | Стоимость общая на расчетный показатель | " - | V4KA | ЭКСПЛУАТАЦИОННЫЕ ПОКАЗАТЕЛИ | |
| VIIЙ | ТРУДОЕМКОСТЬ* | | V4KH | Расход воды холодной | м ³ /сут. 9,80 |
| VIIК | Построечные трудовые затраты | чел.-час. 16550,0 | V4KI | Канализационные стоки | " 9,80 |
| VIIЛ | То же, на I м ³ строительного объема | " - | V4KN | Расход тепла | Ккал/ч кВт 52400 60,80 |
| VIIМ | То же, на расчетный показатель | " - | | Тепла на отопление I м ² общей площади | " - 100,4 0,12 |
| VIIН | РАСХОДЫ | | V4KK | Потребная электрическая мощность | кВт 88,69 |
| VIIО | Расход строительных материалов | | ТЕХНИЧЕСКИЕ ХАРАКТЕРИСТИКИ | | |
| | Цемент, приведенный к марке 400 | т 100,07 (75,27) | G3NB | Объем строительный здания | м ³ 2242 |
| | То же, на I м ² общей площади | " - | | в том числе: | |
| | То же, на I м ³ строительного объема | " - | | подземной части | " 9,7 |
| | Сталь | т 6,00 (1,85) | VINP | Объем строительный на расчетный показатель | " - 64 |
| | Сталь, приведенная к классу А-1 и Ст3 | " 9,77 (2,05) | G3OC | Площадь застройки | м ² 513,0 |
| | Сталь, приведенная к классу А-1 и Ст3 на I м ² общей площади | " - | G3OB | Общая площадь | " 522,0 |
| | То же, на расчетный показатель | " - | | в том числе: | |
| | | | | подземной части | " 19,5 |
| | | | V1OK | Общая площадь на расчетный показатель | " - 15 |
| ДОПОЛНИТЕЛЬНЫЕ ДАННЫЕ | | | В скобках указывается потребность строительных материалов без учета расходов на изготовление сборных изделий, конструкций | | |
| 1. Проект разработан взамен типового проекта 506-87 | | | | | |
| 2. За расчетный показатель принята пропускная способность пассажиров в час (всего - 35 расчетных единиц) | | | | | |
| 3. Разработаны II варианта отопления: I - вариант от котельной с тремя водогрейными котлами КЧМ-2; II - вариант от тепловых сетей; (вариант с котлами - основное решение) | | | | | |
| 4. Сметная документация составлена в нормах и ценах 1984 г. *-нормативная трудоемкость | | | | | |
| V7EA | СОСТАВ ПРОЕКТНОЙ ДОКУМЕНТАЦИИ | | | | |
| | Альбом I - Общая пояснительная записка. Архитектурно-строительные решения. | | Альбом III - Спецификации оборудования | | |
| | Альбом II - Отопление, вентиляция. Внутренние водопровод и канализация. Электротехнический раздел. Радиооборудование. Связь и сигнализация. Пожарная сигнализация и технические средства охраны. Автоматизация. | | Альбом IV - Ведомости потребности в материалах | | |
| | | | Альбом V - Сметы | | |
| | Объем проектных материалов, приведенных к формату А4 - 725 форматок | | | | |
| V7BA | АВТОР ПРОЕКТА | ИПИ и НИИ ГА Аэропроект, Москва, 125171, Ленинградское шоссе, 7а | | | |
| V7BA | УТВЕРЖДЕНИЕ | Утвержден и введен в действие Министерством гражданской авиации СССР, распоряжение от 18.08.87 | | | |
| V7BA | ПОСТАВЩИК | Срок действия - 1992 г. 1992 г. 1994 г. 1995 г. 1996 г. | | | |
| V7BA | ПОСТАВЩИК | ИПИ и НИИ ГА Аэропроект, Москва, 125171, Ленинградское шоссе, 7а | | | |

Катал. л. № 059273