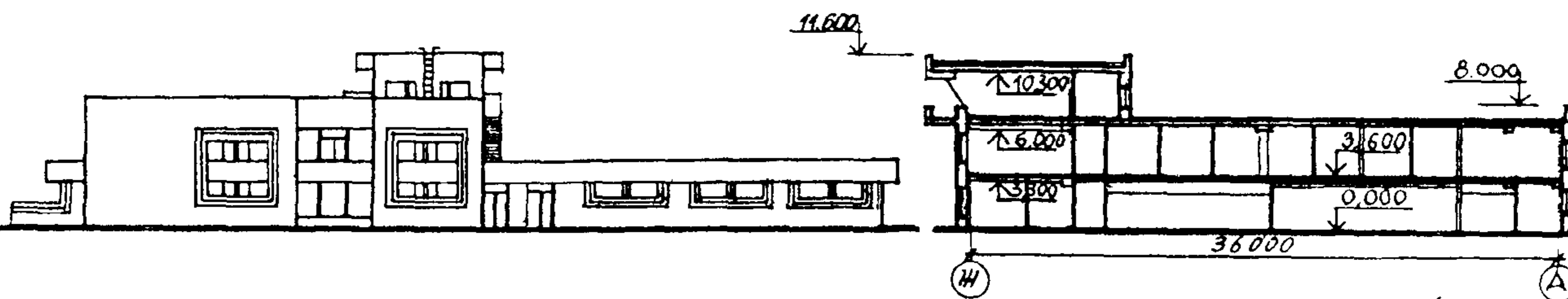


| | | |
|-----------------------|--|---|
| СССР | СТРОИТЕЛЬНЫЙ КАТАЛОГ Часть 2 ТИПОВЫЕ ПРОЕКТЫ ПРЕДПРИЯТИЯ, ЗДАНИЯ И СООРУЖЕНИЯ | ТИПОВОЙ ПРОЕКТ 506-153.87 УДК 656.7 |
| | ЦИТП | DFID |
| ЯНВАРЬ 1988 | СЛУЖЕБНО-ПАССАЖИРСКОЕ ЗДАНИЕ НА 50 ПАССАЖИРОВ В ЧАС ДЛЯ АЭРОПОРТОВ МВЛ С КЦП-УГ | На 2-х листах На 4-х страницах Страница 1 |

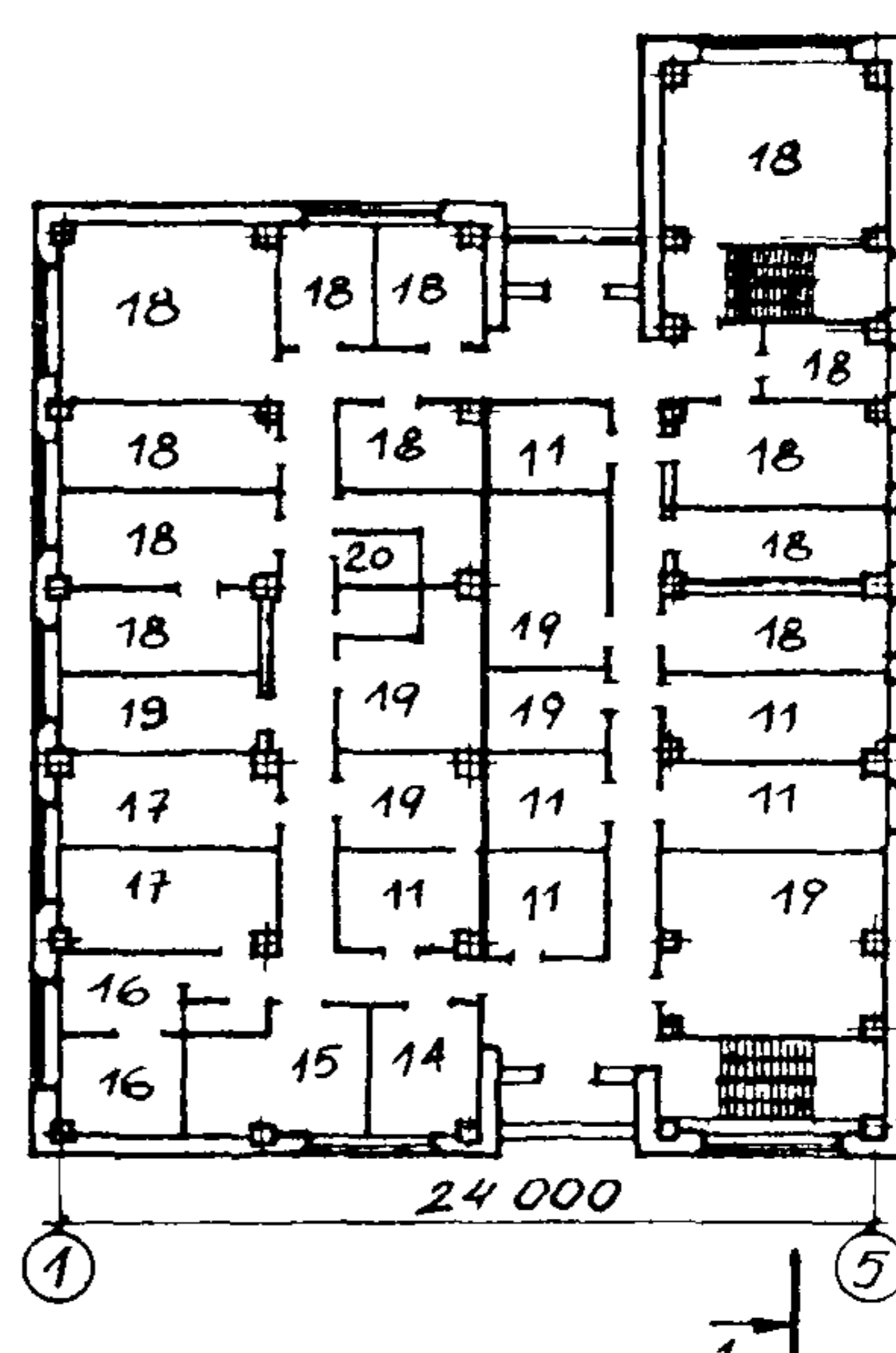
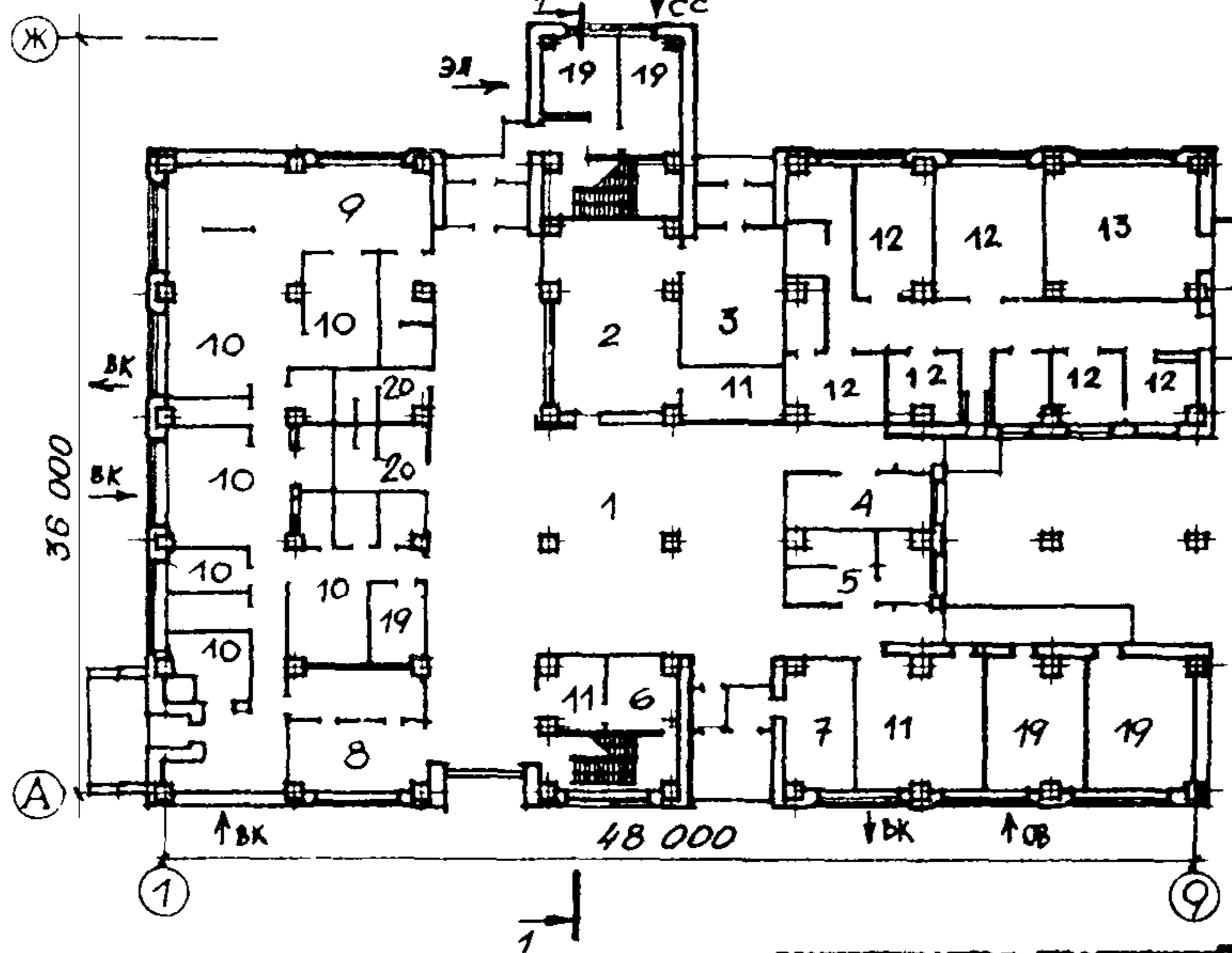
ФАСАД I-9

РАЗРЕЗ I-I



ПЛАН НА ОТМ. 0.000

ПЛАН НА ОТМ. 3.600



ЭКСПЛИКАЦИЯ ПОМЕЩЕНИЙ

| Но-мер | Наименование | Площадь, м ² | Но-мер | Наименование | Площадь, м ² |
|--------|--|-------------------------|--------|---|-------------------------|
| I | Пассажирский зал | 208,1 | II | Административно-служебные помещения аэровокзала | 134,8 |
| 2 | Помещение контроля пассажиров | 55,1 | I2 | Помещения инженерно-авиационной службы | 155,3 |
| 3 | Зона ожидания для пассажиров прошедших досмотр | 37,8 | I3 | Грузовой склад | 37,8 |
| 4 | Помещение для депутатов | 20,6 | I4 | Отделение связи | 13,1 |
| 5 | Медпункт | 21,4 | I5 | Гостиница | 19,0 |
| 6 | Автостанция | 10,0 | I6 | Комната матери и ребенка | 22,4 |
| 7 | Камера хранения ручной клади | 19,7 | I7 | Профилакторий | 39,5 |
| 8 | Буфет | 24,9 | I8 | Помещения КЦП-УГ | 274,4 |
| 9 | Столовая на 25 мест | 37,5 | I9 | Технические помещения | 200,1 |
| 10 | Производственные помещения пищеблока | 243,3 | 20 | Санузлы | 28,0 |

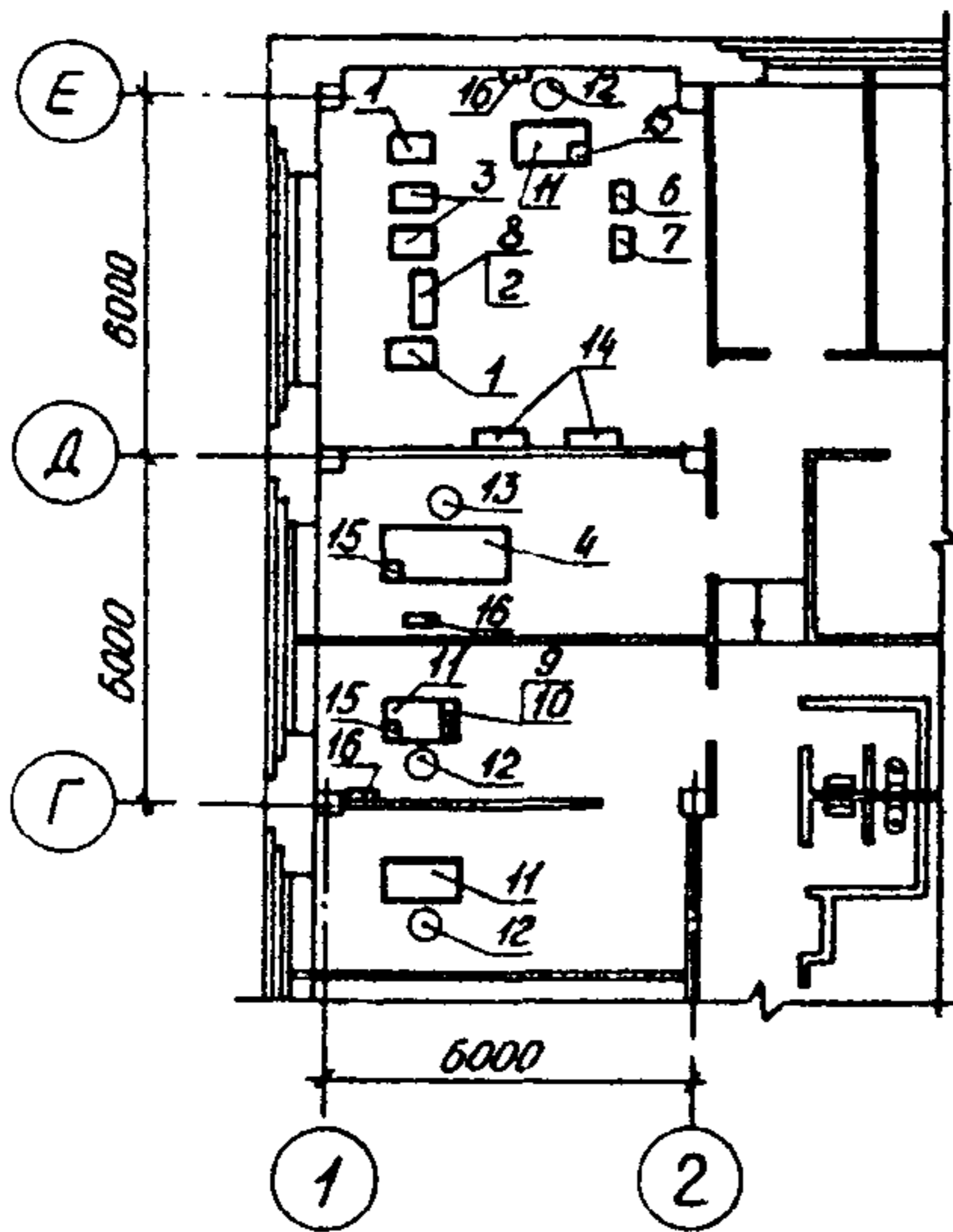
СЛУЖБЕНО-ПАССАЖИРСКОЕ ЗДАНИЕ НА 50 ПАССАЖИРОВ В ЧАС
ДЛЯ АЭРОПОРТОВ МВИ С КЦШ-УІ

ТИПОВОЙ ПРОЕКТ
506-153.87

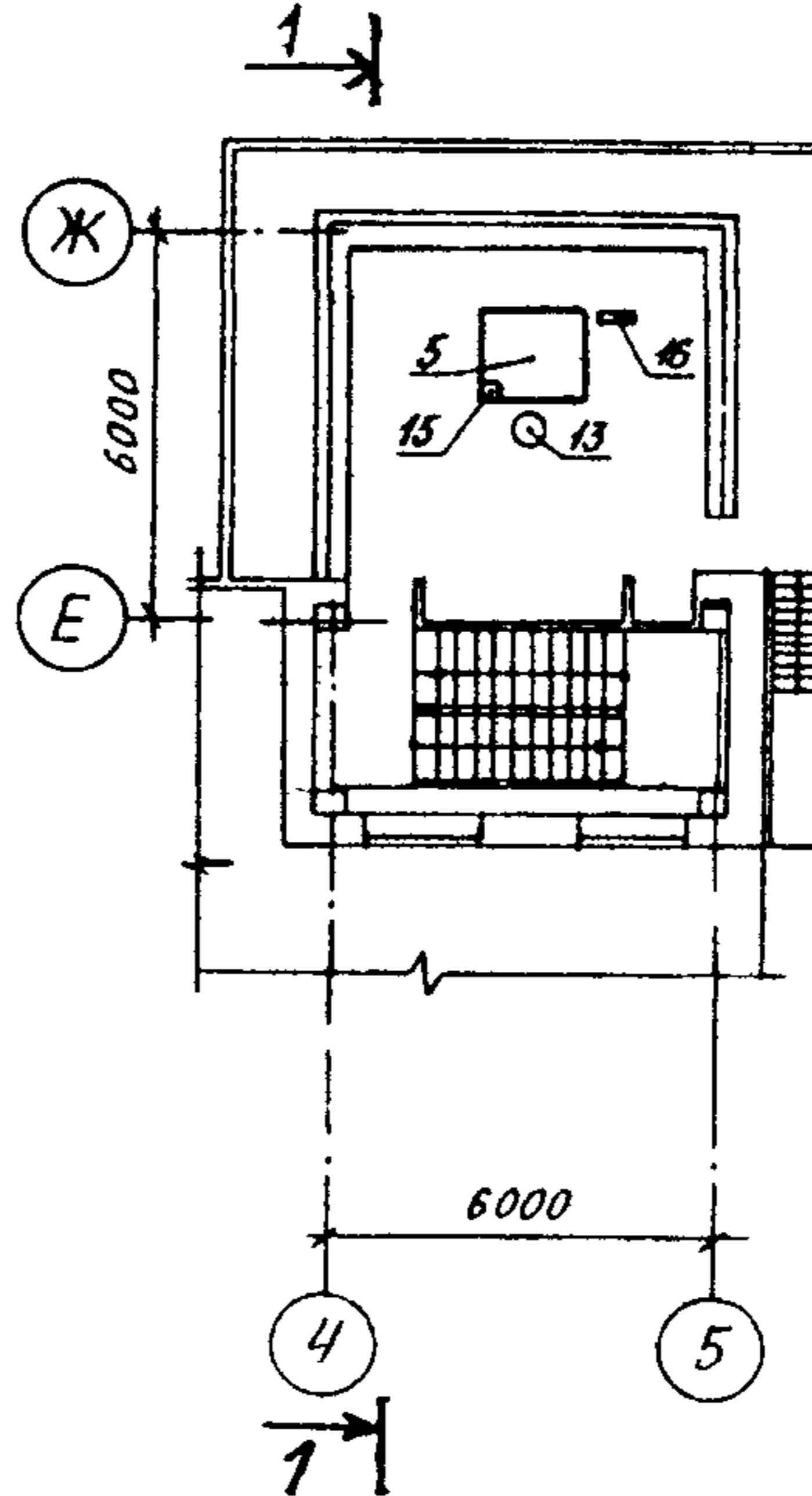
Лист I
Страница 2

ПЛАНЫ РАСПОЛОЖЕНИЯ ОБОРУДОВАНИЯ

ПЛАН НА ОТМЕТКЕ 3.600 (2 этаж)



ПЛАН НА ОТМЕТКЕ 7.300 (фонарь КЦШ)



ЭКСПЛИКАЦИЯ ОБОРУДОВАНИЯ

| Поз. | Наименование и марка | Кол. | Поз. | Наименование и марка | Кол. |
|------|--|------|------|---|------|
| I | Радиостанция "Каштан" | 2 | 6 | Магнитофон многоканальный ШХР-208 | I |
| 2 | Стойка под оборудование, на ней: блок питания БП "Дистанция-І" ОСП-7 - I | I | 7 | Магнитофон многоканальный ШХР-108 | I |
| | пульт ДШ "Дистанция-І" ОСП-7 - I | | 8 | Источник питания постоянного тока Б5-47 | I |
| | блок реле ОСП-7 - I | | 9 | Усилитель-компрессор "Голос-0,8М" | I |
| | блок КЦШ АРЦ-80К - I | | 10 | Микрофон динамический МД-80 | I |
| | приемник "Полет" из комплекта "Полет-2" - 2 | | 11 | Стол двухтумбовый ОН-4-736/І | 3 |
| 3 | Передатчик "Полет-2А" из комплекта "Полет-2" | 2 | 12 | Стул ОС-03-257/3 | 3 |
| | 4 | | 13 | Кресло поворотное ОС-9-899/Іа | 2 |
| | 5 | | 14 | Пункт распределительный типа ПРЦ-3072-2193 | 2 |
| | 5 | | | Аппарат громкоговорящей связи АГС-МЦ6 в составе: | 4 |
| | "Пульт-2" | | 15 | пульт управления - I | |
| | 5 | | 16 | блок электронный - I | |
| | "Пульт-2", на нем: | | | | |
| | пульт МВИ-2-І анеморумбометра М63М-І - I | | | | |
| | панель диспетчера ОСП-7 - I | | | | |
| | индикатор пеленга АРЦ-80К - I | | | | |
| | блок питания анеморумбометра М63М-І - I | | | | |

| СЛУЖЕБНО-ПАССАЖИРСКОЕ ЗДАНИЕ НА 50 ПАССАЖИРОВ В ЧАС ДЛЯ АЭРОПОРТОВ МВЛ С КЦП-У1 | | ТИПОВОЙ ПРОЕКТ 506-153.87 | Лист 2 Страница 3 | | | | | | | | | |
|--|--|---|--|----------------|-------|-----|------|----------------|------|-------|------|------|
| D2BA | <p>СТРОИТЕЛЬНЫЕ КОНСТРУКЦИИ И ИЗДЕЛИЯ</p> <p>Фундаменты под колонны - сборные железобетонные по серии I.020-I/83, вып.1-1; типоразмеров - 3, монолитные железобетонные</p> <p>Фундаменты под стены - монолитные бетонные</p> <p>Колонны - сборные железобетонные по серии I.020-I/83, вып.2-1; типоразмеров - 5</p> <p>Ригели - сборные железобетонные по серии I.020-I/83, вып.3-1; типоразмеров - 8</p> <p>Балки - сборные железобетонные по ГОСТ 24893.0-81; типоразмеров - 2</p> <p>Диафрагмы жесткости - сборные железобетонные по серии I.020-I/83, вып.4-1; типоразмеров - 6</p> <p>Наружные и внутренние стены - кирпичные</p> <p>Перегородки - гипсобетонные по серии I.2319-7, вып.1; кирпичные</p> <p>Плиты покрытия и перекрытия - сборные железобетонные по серии I.041.I-2, вып.1.6; типоразмеров - 5</p> <p>Кровля - рулонная 4-х слойная с утеплителем $\delta = 400 \text{ кг/м}^3$</p> <p>Лестницы - сборные железобетонные по серии I.050.I-2, вып.1; типоразмеров - 1</p> <p>Подвесные потолки - алюминиевые по серии I.245.4-5.I, вып.1; из асбоцементных перфорированных плит по серии 2.445-1, вып.1</p> <p>Полы - линолеум, бетонные, мозаичные, керамическая плитка по серии 2.244-1, вып.4</p> <p>Окна - деревянные по ГОСТ II214-86; типоразмеров - I; по серии I.236.5-9; типоразмеров - I</p> <p>Двери - деревянные по ГОСТ I.136.5-19; типоразмеров - 4; по серии 2.435-6, вып.1; типоразмеров - I; по серии I.136-10; типоразмеров - 5; алюминиевые по серии I.236.4-8, вып.2; типоразмеров - I; по серии I.236.4-7/84, вып.2; типоразмеров - I</p> <p>Наибольшая масса, монтажного элемента (фундамент) - 5,8 т</p> | НБУА | <p>ОТДЕЛКА</p> <p>НАРУЖНАЯ</p> <p>Стены из керамического лицевого кирпича с расшивкой швов, парапеты и балконы облицовываются керамической плиткой</p> <p>ВНУТРЕННЯЯ</p> <p>Штукатурка, затирка, клеевая побелка, вододисперсионная, масляная покраска, облицовка глазурованной плиткой</p> | | | | | | | | | |
| J30B | <p>СКОРОСТНОЙ НАПОР ВЕТРА - $\frac{45 \text{ кгс/м}^2}{0,44 \text{ кПа}}$</p> | C3CA | <p>ИНЖЕНЕРНОЕ ОБОРУДОВАНИЕ</p> <p>Водопровод - объединенный; хозяйственно-питьевой и противопожарный; напор на вводе Н = 35,0 м</p> <p>Канализация - бытовая в наружную сеть; водосток - внутренний с выпуском на отмостку</p> <p>Отопление - водяное с параметрами 105-70°C</p> <p>Вентиляция - приточно-вытяжная с механическим побуждением и естественная</p> <p>Горячее водоснабжение - от водоподогревателя, установленного в тепловом пункте</p> <p>Электроснабжение - от отдельностоящей трансформаторной подстанции напряжением 380/220В</p> <p>Электроосвещение - лампами накаливания и люминесцентное</p> <p>Слаботочные устройства - телефонная и громкоговорящая связь, радиоповещение, радиофикация, электрочасофикация, пожарная и охранная сигнализация</p> | | | | | | | | | |
| R2CO | СТЕПЕНЬ ОГНЕСТОЙКОСТИ - вторая | J3NB | <p>ВЕС СНЕГОВОГО ПОКРОВА - $\frac{150 \text{ кгс/м}^2}{1,45 \text{ кПа}}$</p> | | | | | | | | | |
| N1BD | РАСЧЕТНАЯ ТЕМПЕРАТУРА НАРУЖНОГО ВОЗДУХА - минус 20, 30 (основное решение), 40°C | G2DD | КЛИМАТИЧЕСКИЕ РАЙОНЫ СССР - I, II, III, IV | | | | | | | | | |
| G3DT | ТЕХНОЛОГИЧЕСКИЙ ПРОЦЕСС | G2EE | ИНЖЕНЕРНО-ГЕОЛОГИЧЕСКИЕ УСЛОВИЯ - обычные | | | | | | | | | |
| C3DD | <p>РЕЖИМ РАБОТЫ И ШТАТЫ</p> <p>Количество смен - I</p> <p>Общее число работающих - 66</p> <p>в том числе рабочих - 21</p> | <p>ПОТРЕБНОСТЬ В СЫРЬЕ И РЕСУРСАХ (ГОДОВАЯ)</p> <table> <tr> <td>Электроэнергия</td> <td>МВт.ч</td> <td>238</td> </tr> <tr> <td>Вода</td> <td>м³</td> <td>6935</td> </tr> <tr> <td>Тепло</td> <td>Гкал</td> <td>2132</td> </tr> </table> | | Электроэнергия | МВт.ч | 238 | Вода | м ³ | 6935 | Тепло | Гкал | 2132 |
| Электроэнергия | МВт.ч | 238 | | | | | | | | | | |
| Вода | м ³ | 6935 | | | | | | | | | | |
| Тепло | Гкал | 2132 | | | | | | | | | | |

Здание предназначено для аэропортов III категории МВЛ.

В здании размещены помещения аэровокзала пропускной способностью 50 пассажиров в час, грузового склада, гостиницы, профилактория, столовой, инженерно-авиационной службы, КЦП-У1, обеспечивающего до 8 взлетно-посадочных операций воздушных судов 4 класса в час.

В КЦП рабочие места диспетчеров оборудованы пультами АДЦ и КЦП МВЛ (приписной) "Пульт-2".

Для радиосвязи с воздушными судами, базовым аэропортом и площадками МВЛ используются радиостанции ДКМВ диапазона "Каштан" и МВ диапазона "Полет-2".

Уровень механизации и автоматизации производственных процессов аэровокзала - 10%, грузового склада - 60%, ИАС - 30%

| СЛУЖЕБНО-ПАССАЖИРСКОЕ ЗДАНИЕ НА 50 ПАССАЖИРОВ В ЧАС ДЛЯ АЭРОПОРТОВ МВЛ С КШ-У1 | | | | ТИПОВОЙ ПРОЕКТ 506-153.87 | | Лист 2 Страница 4 | |
|---|--|---|-------------------|------------------------------|---|---|-------------------|
| Наименование | | Всего | Удельн. показател | Наименование | | Всего | Удельн. показател |
| V1IA | СТОИМОСТЬ | | | V4KA | ЭКСПЛУАТАЦИОННЫЕ ПОКАЗАТЕЛИ | | |
| V1IB | Общая сметная стоимость | тыс. руб. | 513,20 | | РАСХОД | | |
| V1IC | в том числе: | | | V4KH | воды | м ³ /сут | 19,00 |
| V1IL | Строительно-монтажных работ | то же | 293,18 | V4KI | в т.ч. горячей Канализационные стьки | то же | 13,08 |
| V1IO | Оборудования | " | 220,02 | V4KN | Тепла | ккал/ч | 553375 |
| V1IS | Стоимость строительно-монтажных работ I м ² общей площади | руб. | - | | в том числе: | кВт | 641,92 |
| V1IR | Стоимость строительно-монтажных работ на I м ³ строительного объема | " | 33,86 | | на отопление | то же | 154800 |
| V1IV | Стоимость общая на расчетный показатель | " | 1026,4 | | на вентиляцию | " | 179,57 |
| V1JA | ТРУДОЕМКОСТЬ | | | | на горячее водоснабжение | " | 181,76 |
| V1JF | Построечные трудовые затраты | чел.-ч. | 60368,4 | V4KK | Потребная электрическая мощность | кВт | 221880 |
| V1JR | То же, на I м ³ строительного объема | то же | 6,87 | | Тепла на отопление I м ² общей площади | " | 257,38 |
| V1JV | То же, на расчетный показатель | " | 120,1 | | | | 72,92 |
| V1KA | РАСХОДЫ | | | G3NB | Объем строительный | м ³ | 8659,80 |
| V1KB | Расход строительных материалов | | | | | | |
| | Цемент, приведенный к М400 | т | 388,30 (176,10) | V1NP | Объем строительный на расчетный показатель | " | 173,20 |
| | То же, на I м ² общей площади | " | 0,18 | G3OC | Площадь застройки | м ² | 1647,20 |
| | Сталь | " | 64,79 | G3OB | Общая площадь | " | 2122,80 |
| | Сталь, приведенная к классам А-I и Ст.3 | " | 95,03 (31,53) | V1OK | Общая площадь на расчетный показатель | " | 42,46 |
| | То же, на I м ² общей площади | " | 0,045 | | | | |
| | То же, на расчетный показатель | " | 1,90 | | | | |
| | Бетон и железобетон | м ³ | 704,29 | | | | |
| | в том числе: | | | | | | |
| | монолитный | " | 123,89 | | | | |
| | сборный | " | 580,40 | | | | |
| | То же, на I м ² общей площади | " | | | | | |
| | Лесоматериалы | " | 83,30 | | | | |
| | Лесоматериалы, приведенные к круглому лесу | " | 124,98 | | | | |
| | Кирпич | тыс. шт. | 275,15 | | | | |
| | То же, на I м ² общей площади | то же | 0,129 | | | | |
| ДОПОЛНИТЕЛЬНЫЕ ДАННЫЕ | | | | | | | |
| За расчетный показатель принят I пассажир в час. (Всего расчетных единиц - 50) | | | | | | | |
| Сметы составлены в ценах 1984 года. | | | | | | | |
| B7EA | СОСТАВ ПРОЕКТНОЙ ДОКУМЕНТАЦИИ | | | | | | |
| | Альбом I | Общая пояснительная записка Архитектурные решения. Технологическая часть пищеблока | | | Альбом УП | Строительные изделия | |
| | Альбом II | Конструкции железобетонные. | | | Альбом УШ | Спецификации оборудования | |
| | Альбом III | Конструкции металлические | | | Альбом IX | Ведомости потребности в материалах | |
| | Альбом IV | Отопление, вентиляция. Тепловой пункт. Внутренние водопровод и канализация | | | Альбом X | Сметы | |
| | Альбом V | Электротехнический раздел. Автоматизация | | | Альбом XI | Показатели результатов применения научно-технических достижений в строительных решениях | |
| | Альбом VI | Радиооборудование | | | Альбом XII | Задание заводу изготовителю | |
| | Альбом VII | Связь и сигнализация. Пожарная сигнализация и технические средства охраны | | | | | |
| B7BA | АВТОР ПРОЕКТА | Объем проектных материалов, приведенных к формату А4 - 1568 форматок | | | | | |
| B7BA | УТВЕРЖДЕНИЕ | ИПИ и НИИ ГА Аэропроект, Москва, 125171, Ленинградское шоссе, 7а | | | | | |
| B7BA | УТВЕРЖДЕНИЕ | Утвержден Министерством гражданской авиации, распоряжение от 30.06.87 | | | | | |
| B7BA | УТВЕРЖДЕНИЕ | Введен в действие распоряжением Министерства гражданской авиации от 30.06.87 | | | | | |
| B7BA | УТВЕРЖДЕНИЕ | Срок действия 1992 г. - 1994 г. 4.1-342-1993 г. и 12.842 | | | | | |
| B7BA | УТВЕРЖДЕНИЕ | ИПИ и НИИ ГА Аэропроект, Москва, 125171, Ленинградское шоссе; 7а | | | | | |
| B7BA | УТВЕРЖДЕНИЕ | Инв. № Катал. д. № 058669 | | | | | |