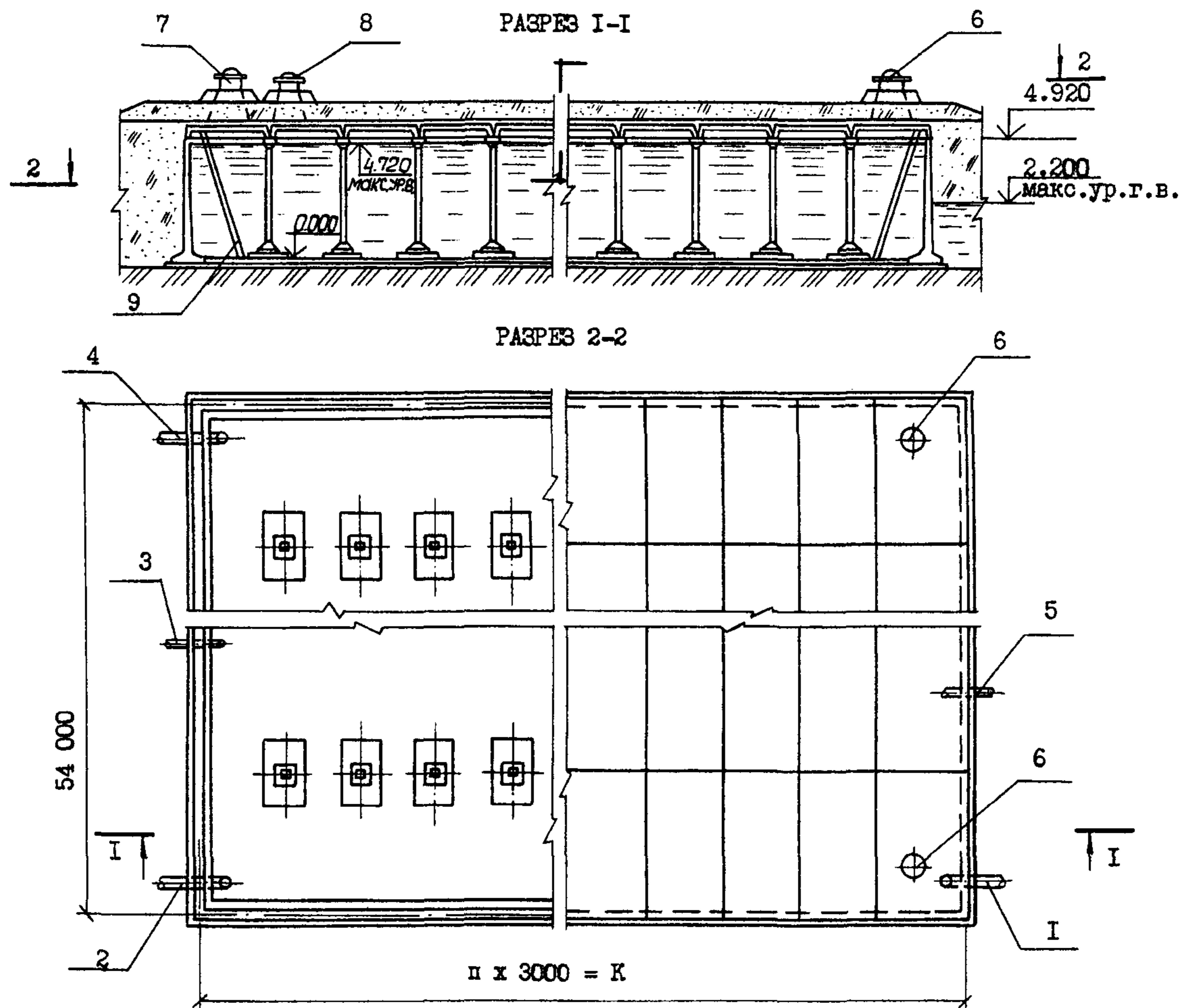


СК-2	СТРОИТЕЛЬНЫЙ КАТАЛОГ ЧАСТЬ 2 ТИПОВЫЕ ПРОЕКТЫ ПРЕДПРИЯТИЙ, ЗДАНИЙ И СООРУЖЕНИЙ	ТИПОВОЙ ПРОЕКТ 901-4-69.83 УДК 621.642.3
ОАО «ЦПП»	РЕЗЕРВУАРЫ ДЛЯ ВОДЫ ПРЯМОУГОЛЬНЫЕ ЖЕЛЕЗОБЕТОННЫЕ СБОРНЫЕ ЕМКОСТЬЮ от 13000 до 20000 м ³ (С ПРИМЕНЕНИЕМ СТЕНОВЫХ ПАНЕЛЕЙ С ОПОРНОЙ ПЯТОЙ)	ДИРН
ОКТАБРЬ 1983		На 2-х листах На 4-х страницах Страница I



ЭКСПЛИКАЦИЯ ОБОРУДОВАНИЯ

Поз.	Наименование	Кол.
1	Подводящий трубопровод	1
2	Переливной трубопровод	1
3	Спускной трубопровод	1
4	Отводящий трубопровод	1
5	Промывной трубопровод	1
6	Камера лаза	2
7	Камера лаза с вентиляцией	2
8	Камера приборов	1
9	Лестница	4

Марка резервуара	Номинальная емк. м ³	п	К, мм
РЕ54- 130	13000	16	48000
РЕ54- 140	14000	18	54000
РЕ54- 160	16000	20	60000
РЕ54- 170	17000	22	66000
РЕ54- 190	19000	24	72000
РЕ54- 200	20000	26	78000

РЕЗЕРВУАРЫ ДЛЯ ВОДЫ ПРЯМОУГОЛЬНЫЕ ЖЕЛЕЗОБЕТОННЫЕ СБОРНЫЕ ЕМКОСТЬЮ ОТ 13000 ДО 20000м ³ (С ПРИМЕНЕНИЕМ СТЕНОВЫХ ПАНЕЛЕЙ С ОПОРНОЙ ПЯТОЙ)	ТИПОВОЙ ПРОЕКТ 901-4-69.83	Лист I Страница 2
D1AA ТЕХНИЧЕСКАЯ ХАРАКТЕРИСТИКА	Резервуары предназначены для использования в хозяйственно-питьевых и производственных системах водоснабжения	
D2BA СТРОИТЕЛЬНЫЕ КОНСТРУКЦИИ И ИЗДЕЛИЯ	ОТДЕЛКА	
Днище - монолитная железобетонная плита из бетона марки М 200	ВНУТРЕННЯЯ - в резервуарах хозяйственно-питьевых систем водоснабжения предусматривается обработка всех внутренних поверхностей сборных и монолитных бетонных и железобетонных конструкций и их сопряжений до получения гладкой поверхности без раковин и пор. Для сборных конструкций эта обработка должна осуществляться в заводских условиях	
Плиты днища распределительные - сборные прямоугольные по серии 3.900-3, вып.15 одного типоразмера 2100x1500x200 из бетона марки М 300		
Стены - сборные панели стеновые балочные с опорной пятой по серии 3.900-3, вып.12,13 одного типоразмера 5060x2980x140-240 из бетона марки М 200		
Колонны - сборные по серии 3.900-3, вып.15 одного типоразмера 4660x250x250 из бетона марки М 300		
Перегородки - сборные по серии 3.900-3, вып.15 одного типоразмера 4640x2980x80 из бетона марки М 200		
Покрытие - плиты сборные по серии 3.900-3 вып.15 четырех типоразмеров 5970x2970x250-500 из бетона марки М 300		
Колпак лаза - сборный по серии 3.900-3, вып.15 одного типоразмера из бетона марки М 200		
Наибольшая масса монтажного элемента - (стеновая панель) - 8,4 т		
J3NB ВЕС СНЕГОВОГО ПОКРОВА - $\frac{1,47 \text{ кПа}}{150 \text{ кгс/м}^2}$		
N1BD РАСЧЕТНАЯ ТЕМПЕРАТУРА НАРУЖНОГО ВОЗДУХА - минус 20,30,40°С	ИНЖЕНЕРНО-ГЕОЛОГИЧЕСКИЕ УСЛОВИЯ - - обычные	
G2DD КЛИМАТИЧЕСКИЕ РАЙОНЫ СССР - I,II,III,IV		
G3DT ТЕХНОЛОГИЧЕСКИЙ ПРОЦЕСС		
В зависимости от назначения резервуар содержит регулирующий, пожарный, аварийный и контактный объемы воды. Контроль и сигнализация уровней воды обеспечиваются уровнями ЭРСУ-3, ЭИУ-2, УКС-I и РУС в различных сочетаниях		

РЕЗЕРВУАРЫ ДЛЯ ВОДЫ ПРЯМОУГОЛЬНЫЕ ЖЕЛЕЗОБЕТОННЫЕ СБОРНЫЕ ЕМКОСТЬЮ ОТ 13000 ДО 20000 м³ (С ПРИМЕНЕНИЕМ СТЕНОВЫХ ПАНЕЛЕЙ С ОПОРНОЙ ПЯТОЙ)

ТИПОВОЙ ПРОЕКТ
901-4-69.83

Лист 2
Страница 3

Наименование		Количество на исполнение						
VIIA СТОИМОСТЬ								
VII B	Общая сметная стоимость	тыс. руб.	195,5	216,8	237,5	258,3	279,3	300,0
в том числе:								
VII C	Строительно-монтажных работ	то же	195,5	216,8	237,5	258,3	279,3	300,0
VII D	Стоимость общая на расчетный показатель	руб.	16,6	16,4	16,2	16,0	15,8	15,7
VIJA ТРУДОЕМКОСТЬ								
VII F	Построечные трудовые затраты	чел.-дн.	2198	2455	2705	2841	3205	3452
VII V	То же, на расчетный показатель	то же	0,19	0,19	0,18	0,18	0,18	0,18
VIKA РАСХОДЫ								
VIKB Расход строительных материалов								
	Цемент	т	420,8	479,7	542,3	581,4	633,3	685,3
	Цемент, приведенный к М 400	"	420,2	470,3	520,0	569,3	620,3	671,0
	То же, на расчетный показатель	кг	35,7	35,5	35,4	35,2	35,1	35,1
	Сталь	т	112,7	122,5	133,8	145,5	156,7	167,0
	Сталь, приведенная к классам А-I и С38/23	"	154,6	169,7	185,3	201,9	217,3	230,9
	То же, на расчетный показатель	кг	13,1	12,8	12,6	12,5	12,3	12,1
	Бетон и железобетон	м ³	1071,1	1178,4	1294,5	1407,7	1517,9	1644,3
в том числе:								
	монолитный	"	435,5	463,4	514,9	550,1	600,1	650,1
	сборный	"	635,6	715,0	779,6	857,6	917,8	994,2
	То же, на расчетный показатель	"	0,091	0,089	0,088	0,087	0,086	0,086
ТЕХНИЧЕСКИЕ ХАРАКТЕРИСТИКИ								
	Полезная емкость	м ³	11770	13240	14710	16180	17650	19120
G30C	Площадь застройки	м ²	2618	2943	3269	3284	3909	4335
			PE54-50-130	PE54-50-140	PE54-50-160	PE54-50-170	PE54-50-190	PE54-50-200

РЕЗЕРВУАРЫ ДЛЯ ВОДЫ ПРЯМОУГОЛЬНЫЕ ЖЕЛЕЗОБЕТОННЫЕ СБОРНЫЕ ЕМКОСТЬЮ ОТ 13000 ДО 20000 м³ (С ПРИМЕНЕНИЕМ СТЕНОВЫХ ПАНЕЛЕЙ С ОПОРНОЙ ПЯТОЙ)

ТИПОВОЙ ПРОЕКТ
901-4-69.83

Лист 2
Страница 4

Д О П О Л Н И Т Е Л Ь Н Ы Е Д А Н Н Ы Е

Технико-экономические показатели приведены для резервуара хозяйственно-питьевого водоснабжения, для сухих грунтов при толщине грунтовой обсыпки 50 см.

Расчетный показатель - I м³ полезной емкости.

Сметная документация составлена в ценах 1984 г. Альбом УП.84 заменяет альбом УП, введен в действие институтом "Союзводоканалниипроект". Приказ № 259 от 30 ноября 1984 г.

МАРКИРОВКА РЕЗЕРВУАРОВ

Буквы РЕ - резервуар

Пример: РЕ54 - I00M - I30

Первая цифра - ширина резервуара в м

РЕ54 - резервуар шириной 54 м

Вторая цифра - толщина грунтовой обсыпки покрытия в см

I00M - толщина грунтовой обсыпки 100 см для площадок при подпоре грунтовых вод

Буква М обозначает возможность применения резервуара при подпоре грунтовых вод

I30 - номинальная емкость I3000 м³

Таблица подбора примененной проектной документации при расчетной зимней температуре наружного воздуха

Проектом предусмотрены исполнения:

I00, 75, 50, I00M

Третья цифра указывает номинальную емкость резервуара в сотнях м³

- 5°С и выше	ниже - 5°С
ТИ 0901-9-6.83	ТИ 0901-9-13.83
ТИ 0901-9-7.83	ТИ 0901-9-14.83

В7ЕА С О С Т А В П Р О Е К Т Н О Й Д О К У М Е Н Т А Ц И И

Альбом I Общие материалы для проектирования резервуаров емкостью от 50 до 20000 м³

Альбом II Материалы для проектирования специальных мероприятий для резервуаров емкостью от 50 до 20000 м³ систем хозяйственно-питьевого водоснабжения (из типового проекта 901-4-63.83)

Альбом III Конструкции железобетонные

Альбом IV Строительные изделия для резервуаров емкостью от 1600 до 20000 м³

Альбом V Технологические трубопроводы, сигнализация для резервуаров емкостью от 50 до 20000 м³

Альбом VI Ведомости потребности в материалах

Часть I Для резервуара емкостью I3000 м³

Часть 2 Для резервуара емкостью I4000 м³

Часть 3 Для резервуара емкостью I6000 м³

Часть 4 Для резервуара емкостью I7000 м³

Часть 5 Для резервуара емкостью I9000 м³

Часть 6 Для резервуара емкостью 20000 м³

Альбом УП.84 Сметы

Примененная проектная документация: типовые проекты 0901-9-6.83, 0901-9-7.83, 0901-9-13.83, 0901-9-14.83 альбом I-VI "Фильтры-поглотители для резервуаров чистой воды" (распространяет Тбилисский филиал ЦИТИ)

Объем проектных материалов, приведенных к формату А4 - 478 форматок

В7ВА АВТОР ПРОЕКТА Харьковский Водоканалпроект
310072, Харьков, ул. Тобольская, 42

В7НА УТВЕРЖДЕНИЕ Одобрен Отделом типового проектирования и организации проектно-исследовательских работ Госстроя СССР, письмом от 17.11.78 г. № 273-409.
Введен в действие институтом "Союзводоканалниипроект", приказ № 171 от 13.07.83 г.

В7КА ПОСТАВЩИК ОАО «ЦПН», 127238, Москва, Дмитровское ш., 46, к. 2

Инв.№

Катал.л.№ 048139