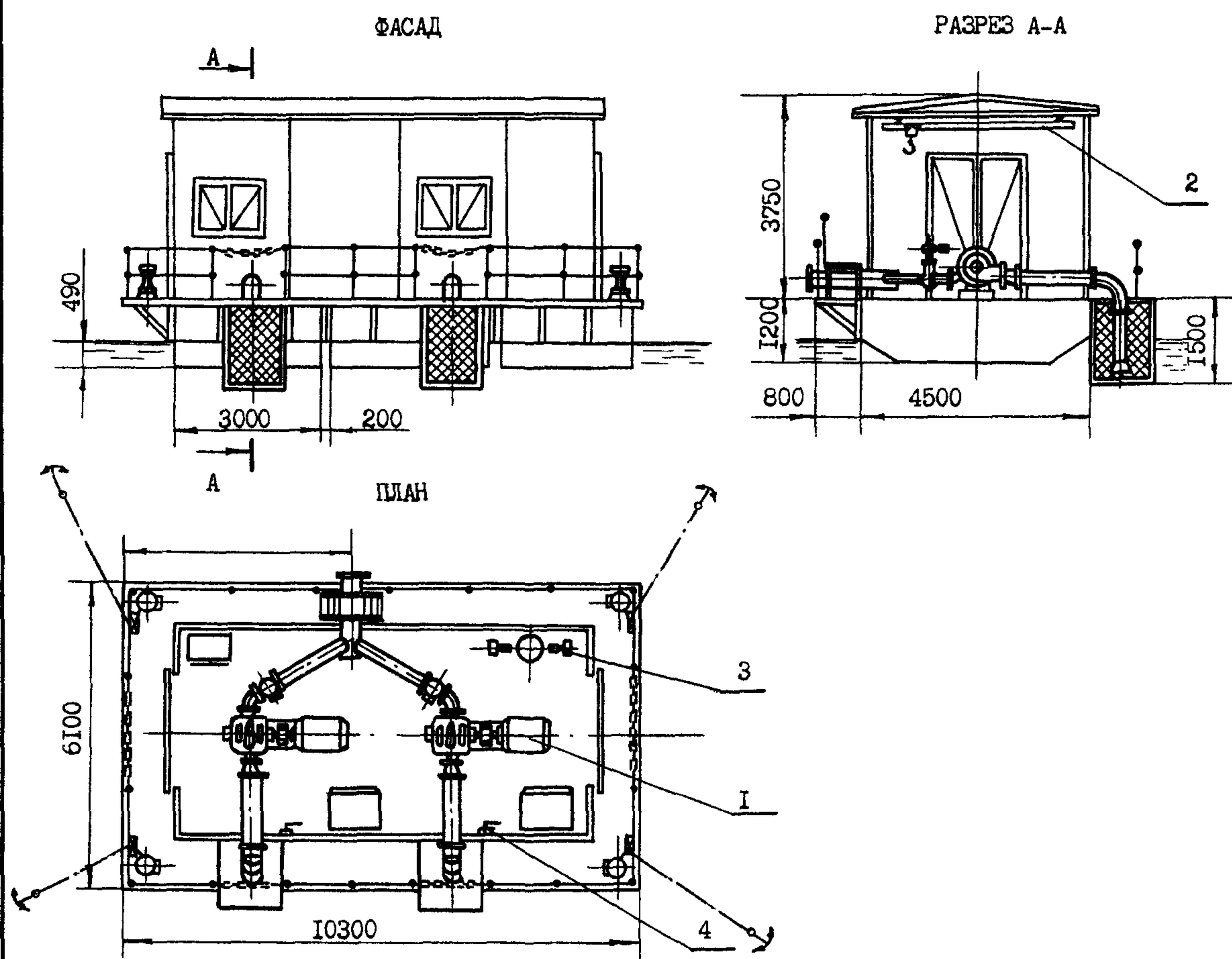


<b>СК-2</b>	СТРОИТЕЛЬНЫЙ КАТАЛОГ ЧАСТЬ 2 ТИПОВЫЕ ПРОЕКТЫ ПРЕДПРИЯТИЙ, ЗДАНИЙ И СООРУЖЕНИЙ	ТИПОВОЙ ПРОЕКТ 901-2-150.87 УДК 628.12
<b>ОАО «ЦШ»</b>	ПЛАВУЧИЕ НАСОСНЫЕ СТАНЦИИ ГИДРОМЕХАНИЗИРОВАННЫХ ПРЕДПРИЯТИЙ НЕРУДНЫХ МАТЕРИАЛОВ	<b>ДИОС</b>
<b>ИЮНЬ 1987</b>	НАСОСНАЯ СТАНЦИЯ Д500-65	На 2-х листах На 3-х страницах Страница I



## ЭКСПЛИКАЦИЯ ОБОРУДОВАНИЯ

Поз. №	Наименование	Ед. изм.	Марка	Кол.
1	Агрегат насосный	шт.	Д500-65	2
2	Кран подвесной	шт.	Q=1 т.с. L=3 м	1
3	Вакуум-насос	шт.	ВВН1-0,75	2
4	Насос для осушения	шт.	НР 0,25	2

ПЛАВУЧИЕ НАСОСНЫЕ СТАНЦИИ ГИДРОМЕХАНИЗИРОВАННЫХ ПРЕДПРИЯТИЙ НЕРУДНЫХ МАТЕРИАЛОВ НАСОСНАЯ СТАНЦИЯ Д500-65		ТИПОВОЙ ПРОЕКТ 90Г-2-150.87	Лист I Страница 2	
<b>D1AA ТЕХНИЧЕСКАЯ ХАРАКТЕРИСТИКА</b>				
В качестве основного оборудования принят насос Д500-65. Проектом предусматривается резервный насос. Водозабор насосной станции заборный с сетчатым ограждением. Для ремонта оборудования предусматривается подвесной однопалочный кран грузоподъемностью I т.с. Управление насосной станцией автоматизировано. Плавающая насосная станция выполнена в закрытом исполнении с металлическим каркасом, обшитым деревянными щитами.				
<b>D2BA СТРОИТЕЛЬНЫЕ КОНСТРУКЦИИ И ИЗДЕЛИЯ</b>				
Понтон - металлический ВСт.3 сп4 ГОСТ 5521-76 одного типоразмера	Наименование		Всего	Удельн. показа- тель
Каркас - металлический ВСт.3сп5 ГОСТ 380-71	V1IA	СТОИМОСТЬ		
Стены - деревянные щиты трех типоразмеров	V1IB	Общая сметная стоимость	тыс. руб. 18,03	-
Покрытие - доски деревянные	V1IL	В том числе: строительно-монтаж- ных работ	" 8,23	-
Кровля - рулонная в два слоя. Рубероид марки РЭМ-500	J1IO	оборудования	" 9,8	-
Полы - металлические ВСт.3 сп4 ГОСТ 5521-76		Стоимость строитель- но-монтажных работ на I м <sup>2</sup> общей площади руб.	-	130,6
Окна - деревянные по ГОСТ 12506-81 одного типоразмера	V1IR	Стоимость строительно- монтажных работ на I м <sup>3</sup> строительного объема	" -	42,2
Ворота - деревянные щиты в метал- лическом каркасе одного типоразмера	V1IV	Стоимость общая на расчетный показатель	" -	9,8
Наибольшая масса монтажного элемен- та (понтон) - I,75т	V1JA	ТРУДОЕМКОСТЬ		
<b>H5UA ОТДЕЛКА</b>				
<b>НАРУЖНАЯ</b>				
Плавающая часть - покрытие суриком железным ГОСТ 8135-74	V1JF	Построечные трудовые затраты	чел. дн. 161,7	-
Надстройка - покрытие светло- серой эмалью ПФ-115 ГОСТ 6465-76	V1JR	То же на I м <sup>3</sup> строи- тельного объема	" -	0,83
<b>ВНУТРЕННЯЯ</b>	V1JV	То же на расчетный показатель	" -	0,08
Плавающая часть - покрытие лаком каменеугольным марки А ГОСТ 1709-75	V1KA	РАСХОДЫ		
Надстройка - покрытие светло- серой эмалью ПФ-115 ГОСТ 6465-76	V1KB	Расход строительных материалов		
<b>G3CA ИНЖЕНЕРНОЕ ОБОРУДОВАНИЕ</b>				
Электроснабжение - от внешних сетей напряжением 220/380 В		Сталь	т 14,53	-
<b>J3OB СКОРОСТНОЙ НАПОР ВЕТРА - <math>\frac{27 \text{ кгс/м}^2}{0,26 \text{ кПа}}</math></b>				
		Сталь приведенная к классу С38/23	" 15,87	-
		То же на I м <sup>2</sup> общей площади	" -	0,25
		То же на расчетный показатель	кг -	8,6
		Лесоматериалы		
		Лесоматериалы, приве- денные к круглому лесу м <sup>3</sup>	12,37(5,0)	-
<b>R2CO СТЕПЕНЬ ОГНЕСТОЙКОСТИ - пятая</b>				
<b>N1BD РАСЧЕТНАЯ ТЕМПЕРАТУРА НАРУЖНОГО ВОЗДУХА - минус 50С</b>				
	V4KA	ЭКСПЛУАТАЦИОННЫЕ ПОКАЗАТЕЛИ		
	V4KK	Потребная электричес- кая мощность	кВт 160	-
<b>J3NG ВЕС СНЕГОВОГО ПОКРОВА - <math>\frac{100 \text{ кгс/м}^2}{0,98 \text{ кПа}}</math></b>				
<b>G2DD КЛИМАТИЧЕСКИЕ РАЙОНЫ СССР - -I, II, III, IV</b>				
	G3NB	Объем строительный	м <sup>3</sup> 195	-
	V1NF	Объем строительный на расчетный показа- тель	" -	0,1
	G3OC	Площадь застройки	м <sup>2</sup> 63	-
	G3OB	Общая площадь	" 63	-
	V1OK	Общая площадь на расчетный показатель	" -	0,03
<b>G3DT ТЕХНОЛОГИЧЕСКИЙ ПРОЦЕСС - Плавающая насосная станция предназначена для промышленного водо- снабжения гидромеханизированных предприятий нерудных материалов из затонов рек и закрытых водоемов. Работа насосной станции может производиться в 3-х режимах: а) при ручном управ- лении; б) полуавтоматизированном управлении; в) автоматизированном управлении.</b>				
<b>ДОПОЛНИТЕЛЬНЫЕ ДАННЫЕ</b>				
Расчетный показатель насосной станции - 1000 м <sup>3</sup> производственной воды (расчетных еди- ниц - 1836). Сметная документация составлена в нормах и ценах 1984 г.				

ПЛАВУЧИЕ НАСОСНЫЕ СТАНЦИИ ГИДРОМЕХАНИЗИРОВАННЫХ  
ПРЕДПРИЯТИЙ НЕРУДНЫХ МАТЕРИАЛОВ  
НАСОСНАЯ СТАНЦИЯ Д500-65

ТИПОВОЙ  
ПРОЕКТ  
90П-2-150,87

Лист 2  
Страница 3

В7ЕА СОСТАВ ПРОЕКТНОЙ ДОКУМЕНТАЦИИ

АЛЬБОМ I Пояснительная записка  
АЛЬБОМ II Технология производства. Электросиловое оборудование.  
Электроосвещение и автоматика. Спецификация оборудования  
АЛЬБОМ III Нестандартизированное технологическое оборудование  
АЛЬБОМ IV Сметы. Ведомость потребности в материалах

Объем проектных материалов, приведенных к формату А4 268 форматок

В7ВА АВТОР ПРОЕКТА ВНИПИИстромсырье, 125843, ГСП, Москва А-80, Волоколамское шоссе, д.1  
В7НА УТВЕРЖДЕНИЕ Утвержден Минстройматериалов СССР  
протоколом № 28-169/85 от 26.05.1986 г.  
В7КА ПОСТАВЩИК ВНИПИИстромсырье, 125080, Москва, Волоколамское ш., 1, стр. 1

Инв. №  
Катал. № 057540