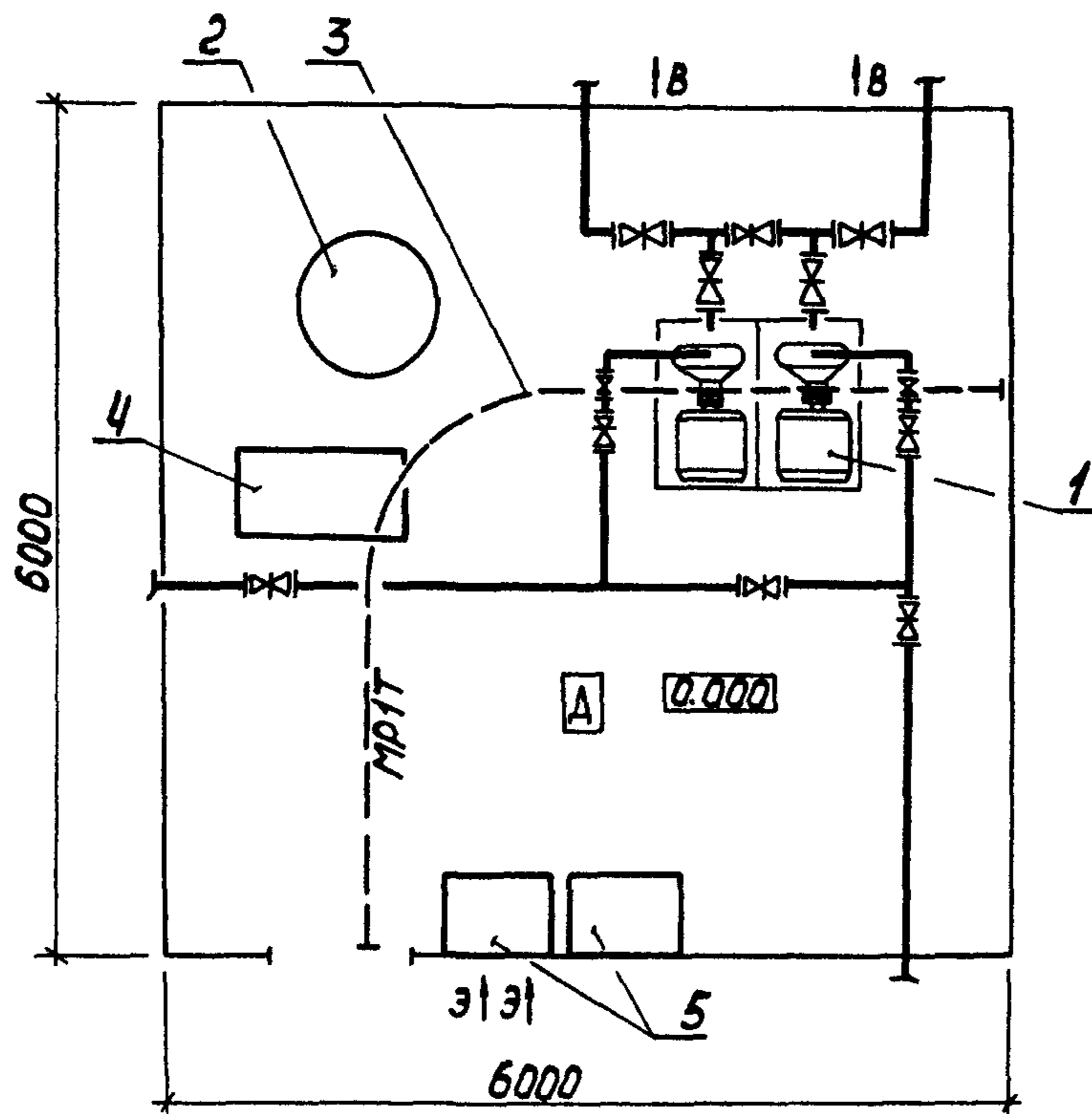


<b>СК-2</b>	<b>СТРОИТЕЛЬНЫЙ КАТАЛОГ</b> <b>Часть 2</b> <b>ТИПОВЫЕ ПРОЕКТЫ ПРЕДПРИЯТИЯ, ЗДАНИЯ И СООРУЖЕНИЯ</b>	90I-2-0168.90
<b>ОАО</b> <b>«ЦПП»</b>	НАСОСНАЯ СТАНЦИЯ АВТОМАТИЧЕСКОЙ УСТАНОВКИ ВОДЯНОГО ПОЖАРОТУШЕНИЯ ПРОИЗВОДИТЕЛЬНОСТЬЮ 100 КУБ.М В ЧАС	
<b>АПРЕЛЬ</b> <b>1991</b>	ТИПОВОЕ ПРОЕКТНОЕ РЕШЕНИЕ	На 2-х страницах Страница 1

## ТЕХНОЛОГИЧЕСКАЯ СХЕМА



## ЭКСПЛИКАЦИЯ ОБОРУДОВАНИЯ

Поз.	Наименование	Кол.	Поз.	Наименование	Кол.
1	Насос центробежный консольный типа К 100-65-250а с электродвигателем 4АМ200М2 N = 37 кВт	2	3	Таль ручная передвижная червячная I т	1
2	Аппарат вертикальный ВЭЭI-I-I-I,0 (импульсное устройство)	1	4	Установка компрессорная СО-7Б	1
			5	Шкафы управления (Ш5929-4074 УХЛ4, Ш5105-3044 УХЛ4)	2

НАСОСНАЯ СТАНЦИЯ АВТОМАТИЧЕСКОЙ УСТАНОВКИ ВОДЯНОГО  
ПОЖАРОТУШЕНИЯ ПРОИЗВОДИТЕЛЬНОСТЬЮ 100 КУБ.М В ЧАС

ТИПОВЫЕ ПРОЕКТНЫЕ  
РЕШЕНИЯ  
901-2-0168.90

Лист I  
Страница 2

#### ТЕХНИЧЕСКАЯ ХАРАКТЕРИСТИКА

Насосная станция автоматической установки водяного пожаротушения производительностью 100 м<sup>3</sup>/ч предназначена для питания водой автоматических установок пожаротушения.

Работа насосной станции предусматривается без постоянного дежурного персонала.

Для подачи воды на нужды пожаротушения в насосной станции устанавливаются два насоса (рабочий и резервный).

Управление насосами автоматическое и ручное. При возникновении загорания на объекте и получении команды от приборов, формирующих командный импульс, пожарный насос автоматически включается в работу. Питание насосной станции водой возможно от различных систем водопроводов, от открытых источников, от резервуаров.

Монтаж и демонтаж оборудования в насосной станции осуществляется с помощью подъемно-транспортного оборудования: талью червячной ручной грузоподъемностью I т.

#### ПОТРЕБНОСТЬ В СЫРЬЕ И РЕСУРСАХ

Вода	100	м <sup>3</sup> /ч
Потребная электрическая мощность	40,3	кВт

Наименование		Кол.	Наименование		Кол.
V43A	СТОИМОСТЬ		V4KA	ЭКСПЛУАТАЦИОННЫЕ ПОКАЗАТЕЛИ	
V43B	Общая сметная стоимость	тыс.руб. 6,41	V4KH	Расход воды	л/с 27,8
	в том числе:		V4KK	Потребная электрическая мощность	кВт 40,3
V43L	Строительно-монтажных работ	" 2,18			
V43O	Оборудования	" 4,23			

#### ДОПОЛНИТЕЛЬНЫЕ ДАННЫЕ

Данные типовые проектные решения разработаны взамен типового проекта 901-2-139.85  
Сметная стоимость определена по нормам и ценам, введенным в действие с 1984 года.  
Расчетный показатель - I м<sup>3</sup>/ч

#### СОСТАВ ПРОЕКТНОЙ ДОКУМЕНТАЦИИ

Альбом I - Общая пояснительная записка. Технологические решения  
Электроуправление, электроосвещение

Альбом 2 - Спецификации оборудования

Альбом 3 - Ведомости потребности в материалах

Альбом 4 - Сметы

Объем проектных материалов, приведенных к формату А4 - 187 форматок

В7ВА АВТОР ПРОЕКТА СПКБ "Система", г.Иваново, 153032 Иваново-32 ул.Станкостроителей, 10

В7НА УТВЕРЖДЕНИЕ Утверждены и введены в действие приказом СПКБ "Система", г.Иваново  
№ 22 от 29 октября 1990 года.

В7КА ПОСТАВЩИК ОАО «ЦПП», 127238, Москва, Дмитровское ш., 46, к. 2