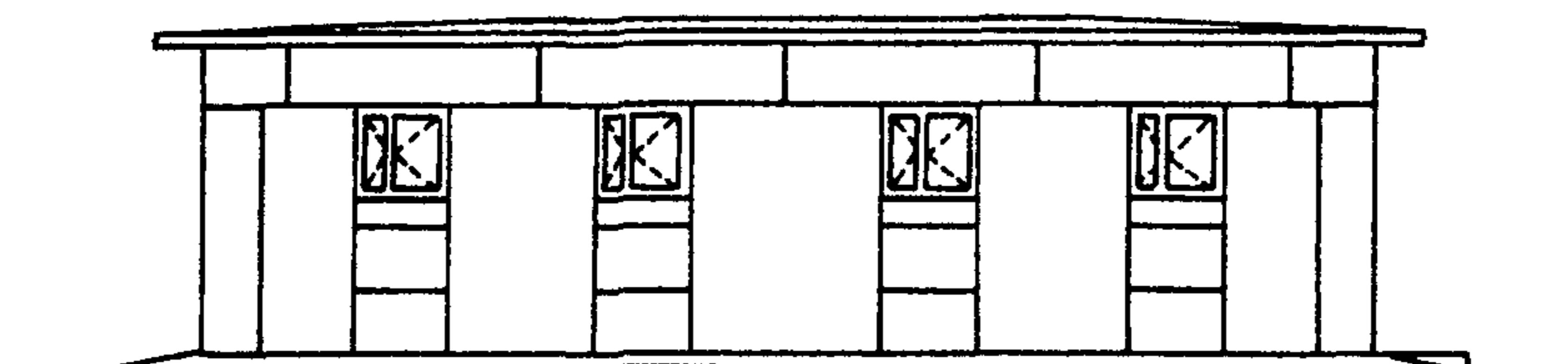
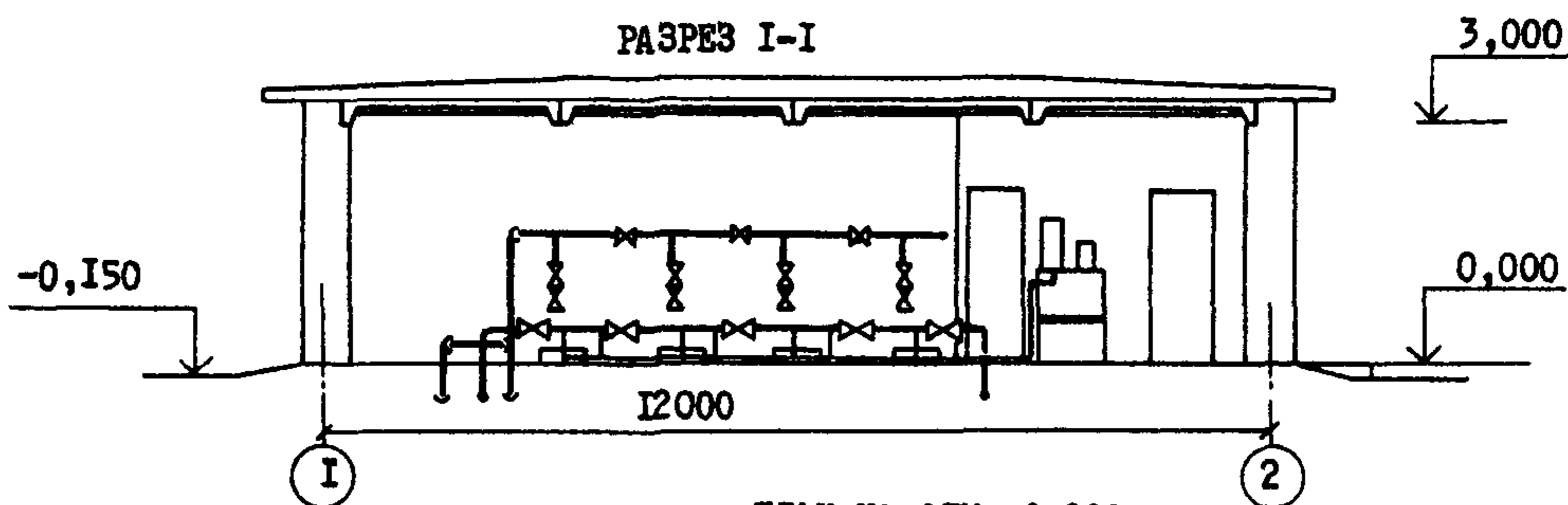


СК-2	СТРОИТЕЛЬНЫЙ КАТАЛОГ Часть 2 ТИПОВЫЕ ПРОЕКТЫ ПРЕДПРИЯТИЯ, ЗДАНИЯ И СООРУЖЕНИЯ	901-2-161.88
ОАО «ЦШ»	ВОДOPPOBODHAY HАCOCHAY CTAHЦИЯ ПРОИЗВОДИТЕЛЬНОСТЬЮ ОТ 50 ДО 200м ³ /ч НАПОРОМ ДО 30м	УДК 628.12
ОКТАБРЬ 1988	ТИПОВОЙ ПРОЕКТ	На 6-и страницах Страница 1

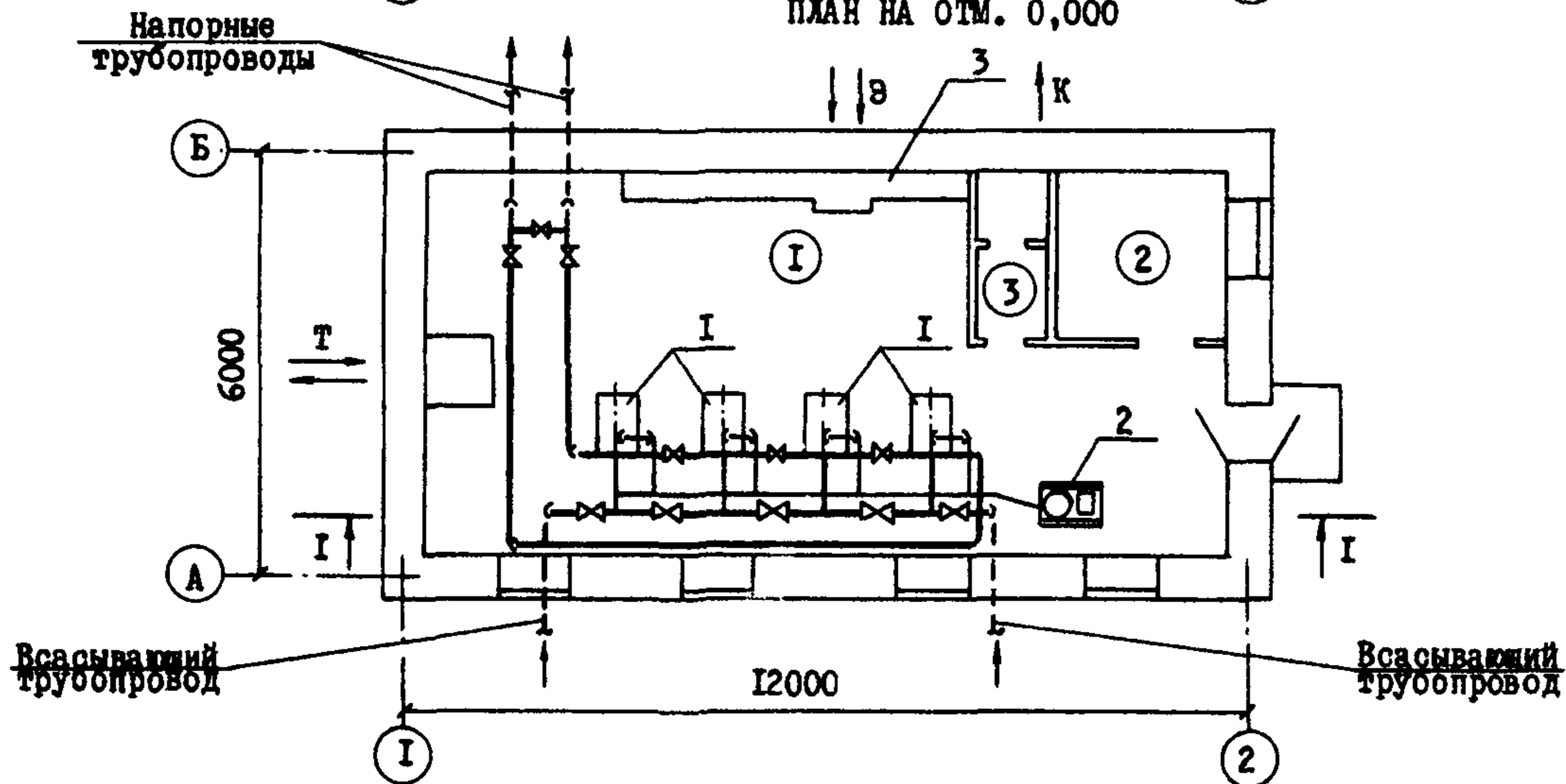
ФАСАД I-2



РАЗРЕЗ I-I



ПЛАН НА ОТМ. 0,000



ЭКСПЛИКАЦИЯ ПОМЕЩЕНИЙ

ЭКСПЛИКАЦИЯ ОБОРУДОВАНИЯ

Но- мер	Наименование	Площадь м ²	Поз.	Наименование и марка	Количес- тво
1	Машинный зал	58,90	1	Насос центробежный	4
2	Помещение ремонтников	6,00	2	Установка с двумя вакуум-насосами ВВН-1-0,75	1
3	Санузел	2,80	3	Электрошкафы	1

Водопроводная насосная станция
производительностью от 50 до 200 м³/ч
напором до 30м

Типовой проект
901-2-161.88

Страница 2

D1AA ТЕХНИЧЕСКАЯ ХАРАКТЕРИСТИКА

Водопроводная насосная станция предназначена для целей хозяйственно-питьевого и производственного водоснабжения при требуемой производительности от 50 до 200 м³/ч

D2BA СТРОИТЕЛЬНЫЕ КОНСТРУКЦИИ И ИЗДЕЛИЯ

Фундаменты - ленточные сборные бетонные блоки стен подвала ГОСТ 13579-78
Типоразмеров 4

Стены - керамзитобетонные блоки по серии 1.133.1-7, в. I-I
Типоразмеров 16

Перегородки - каркасные с обшивкой асбестоцементными листами с двух сторон

Покрытие - плиты сборные комплексные железобетонные по серии 1.465.1-10/82 в.1. Типоразмер I

Кровля - рулонная плоская из 4-х слоев рубероида с защитным слоем из гравия, утеплитель-плиты повышенной жесткости минераловатные $\gamma=200$ кгс/м

Полы - керамическая плитка, линолеум

Окна - деревянные по ГОСТ 11214-86
Типоразмеров 2

Двери - по ГОСТ 14624-84, 6629-74
Типоразмеров 3

Наибольшая масса монтажного элемента (плита покрытия) - 3,47 т

J30B СКОРОСТНОЙ НАПОР ВЕТРА - $\frac{35 \text{ кгс/м}}{0,34 \text{ кПа}}$

R2CO СТЕПЕНЬ ОГНЕСТОЙКОСТИ - вторая

N1BD РАСЧЕТНАЯ ТЕМПЕРАТУРА НАРУЖНОГО ВОЗДУХА -
- 20°C, -30°C (основной вариант)
-40°C

G2DD КЛИМАТИЧЕСКИЕ РАЙОНЫ И ПОДРАЙОНЫ
IВ, IГ, II, IIIA, IIIВ

G3DT ТЕХНОЛОГИЧЕСКИЙ ПРОЦЕСС. По степени обеспеченности воды насосная станция может относиться к I или II категории надежности действия. Работа насосной станции предусматривается без постоянного дежурного персонала. Управление насосами автоматическое. Для подачи воды потребителям в насосной станции устанавливаются четыре насоса из которых два рабочих, два резервных марок K20/18, K20/30, K45/30, K90/20 с модификациями "а" и "б".
Пуск насосов производится при открытой задвижке на напорном водоводе. Для удаления воздуха из насосов и всасывающих линий предусматривается установка с вакуум-насосами.

ДОПОЛНИТЕЛЬНЫЕ ДАННЫЕ

Проект разработан взамен Т.П. 901-2-102

Расчетный показатель - Iи /ч подаваемой воды, количество расчетных единиц 200

Расходы тепла на отопление даны для основного варианта с расчетной температурой наружного воздуха -30°C

Сметы составлены в нормах и ценах 1984г.

H5UA ОТДЕЛКА

НАРУЖНАЯ Кирпичная вставка штукатурится цементным раствором. Окраска кремнеорганической краской.

ВНУТРЕННЯЯ Затирка, клеевая побелка, окраска силикатной краской, масляной краской, влагостойкими красками.

G3GA ИНЖЕНЕРНОЕ ОБОРУДОВАНИЕ

Водоснабжение - от напорных водоводов насосной станции, напор до 12м

Канализация - хозяйственно-бытовая в наружную сеть

Отопление - внешняя тепловая сеть, теплоноситель вода с параметрами 95° - 70°С или 150° - 70°С, как вариант - электроотопление

Вентиляция - приточно-вытяжная с естественным побуждением

Электроснабжение - от внешних сетей напряжением 380/220 В

J3NB ВЕС СНЕГОВОГО ПОКРОВА - $\frac{100 \text{ кгс/м}}{0,98 \text{ кПа}}$

G2EE ИНЖЕНЕРНО-ГЕОЛОГИЧЕСКИЕ УСЛОВИЯ -
обычные

ВОДOPPOBODHАЯ HАCOCHАЯ CТАHЦИЯ
 ПPOИЗBOДИТЕЛЬНОСТЬЮ OT 50 ДО 200 M³/Ч
 HАПOPOM ДО 30 M

ТИПОВОЙ ПPOEKT
 90I-2-16I.88

Страница 3

V1MA

TEХHИКО-ЭКОНОМИЧЕСКИЕ ДАННЫЕ И ПОКАЗАТЕЛИ

Наименование показателей		Код	Типовая проектная документация			Примечание*			
			Всего	Удельные показатели					
				на 1 м ³ общей площади на 1 м ³ строительного объема	на расчетную единицу		на 1 млн. руб. СМР		
G3DB	Мощность предприятия	Единица мощности		EA05	M ³ /ч				
		Расчетные единицы	в натуральном выражении		EA07	тыс. м ³			
			в оптовых ценах, тыс. руб.		EA08				
	Мощность расчетных единиц	Мощность		EP06	200				
		Годовой объем товарной продукции	в натуральном выражении		EP09	1752			
			в оптовых ценах, тыс. руб.		EP10				
	Затраты производства (себестоимость), тыс. руб. (удельные показатели на 1 руб. товарной продукции, коп.)		СП02	7.84					
	Прибыль (годовая), тыс. руб. (удельные показатели на 1 руб. товарной продукции, коп.)		СП07						
	Уровень рентабельности (прибыль к себестоимости), %		СП03						
	Срок окупаемости капиталовложений (сметной стоимости), год		СП04						
	Приведенные затраты, тыс. руб. (удельные показатели, руб.)		СП06	10.82		0.006			
	Уровень механизации и автоматизации производственных процессов, %		MT11	100					
	Удельный вес рабочих, занятых ручным трудом, %		ЮА62						
	Трудоемкость изготовления продукции (годовая), чел.-ч.		TP07	110		0.55			
Производительность труда	годовой выпуск продукции на одного работающего, тыс. руб.		MT06						
	то же, в натуральном выражении		MT07	17520					
G3DD	Численность работающих чел.	общая		MT02	0.1				
		в том числе	рабочих		MT03	0.1			
			в наиболее многочисленную смену		MT04				
	количество рабочих дней в году		MT08	365					
	количество смен в сутки		MT01	3					
	продолжительность смены, ч.		MT09	8					
	коэффициент сменности по рабочим		MT05						
коэффициент загрузки оборудования		MT10	0.5						
G3OC	площадь, м ²	застройки		XP01	83.2		0.42		
		общая		XP02	67.70		0.34		
		в том числе	подземной части		XP03				
встроенных (бытовых) помещений			XP09						
G3NB	объем строительных работ, м ³	общий		XB01	283.6		1.42		
		в том числе	подземной части		XB02				
			встроенных (бытовых) помещений		XB03				

* для заполнения данных проекта привязки

ВОДОПРОВОДНАЯ НАСОСНАЯ СТАНЦИЯ ПРОИЗВОДИТЕЛЬНОСТЬЮ
ОТ 50 ДО 200 М³/Ч НАПОРОМ ДО 30 М

ТИПОВОЙ ПРОЕКТ
90I-2-16I.88

Страница 4

		Наименование показателей		Код	Типовая проектная документация			Примечание	
					Всего	Удельные показатели			
						на 1 м ³ общей площади на 1 м ³ строительного объема	на расчетную единицу		на 1 млн. руб. СМР
VIIA	Стоимость	Сметная стоимость, тыс. руб. (Удельные показатели, руб.)	общая	СС01	17,87		89,35		
VIIБ			в том числе	строительно-монтажных работ	СС02	14,46	213,59		
VIIГ				оборудования	СС03	3,41			
VIIО				общая с учетом условной привязки	СС10				
VIIФ			Грудо-емкость	нормативная грудоёмкость, чел.-ч		ТРО8	2568		12,84
VIIКВ	грудозатраты построчные, чел.-ч			ТРО6	2245	33,16	11,23	155256	
VIII	Материалоемкость	Цемент, т (Удельные показатели, кг)	всего	РЦ01	19,294	285	96,5	1344302	
			приведенный к М400	РЦ02	19,29	285	96,5	1320678	
			в том числе на индустриальные изделия	РЦ03	14,012	207	70,1	969018	
		Сталь, т (Удельные показатели, кг)	всего	РС01	1,365	20,2	6,8	94398	
			приведенная к классу А-1 и Ст3	РС02	2,019	30	10	139627	
			в том числе на индустриальные изделия	РС03	1,481	21,9	7,4	102420	
		Бетон и железобетон, м ³ в том числе	всего	РБ01	73,486	1,085	0,37	5082	
			монолитный	РБ02	9,18	0,135	0,05		
			оборный тяжелый	РБ04	25,736	0,38	0,13	1780	
			оборный легкий	РБ05	38,57	0,57	0,19	2667	
		Лесоматериалы, м ³	всего	РЛ01	2,40	0,035	0,012	166	
			приведенные к круглому лесу	РЛ02	4,10	0,06	0,02	284	
		Кирпич, тыс. шт.		РК01	0,37	0,005	0,002	25,6	
		Стекло строительное, м ²		РД01	12,00	0,18	0,06	829,9	
		Асбестоцемент, м ²		РД02	55,20	0,82	0,28	3817	
		Рулонные кровельные и гидроизоляционные материалы, м ²		РГ03	495,00	7,3	2,48	34232	
		Трубы пластмассовые		м	РД04	38,40	0,57	0,19	2655,6
т	РД05			0,03	0,0004	0,00015	2,1		
Трубы стеклянные, м		РД06							
VIIIH	Расход воды	холодной	расчетный	м ³ /сут	ЭВ13	0,1	0,001	0,0005	
				л/с	ЭВ11	0,2	0,002	0,001	
			годовой, м ³	ЭВ14	36,5	0,54	0,18		
		горячей	расчетный	м ³ /сут	ЭВ23				
				л/с	ЭВ21				
			годовой м ³	ЭВ24					

ВОДОПРОВОДНАЯ НАСОСНАЯ СТАНЦИЯ ПРОИЗВОДИТЕЛЬНОСТЬЮ
ОТ 50 ДО 200 М³/Ч НАПОРОМ ДО 30 М

ТИПОВОЙ ПРОЕКТ
90I-2-I6I.88

Страница 5

VILS	Наименование показателей		Код	Типовая проектная документация			Примечание			
				Всего	Удельные показатели					
					на 1 м ³ общей площади на 1 м ³ строительного объема	на расчетную единицу		на 1 млн. руб. СМР		
VILA	Расход пара	расчетный, кг/ч	ПС09							
		годовой, т	ПС07							
VILA	Расход свежего воздуха	расчетный, м ³ /ч	ЭС02							
		годовой, м ³	ЭС03							
VILN	всего	расчетный,	кВт	ЭТ01	8,97	0,132	0,045			
			ккал/ч	ЭТ14	7730	114,2	38,65			
		годовой, (удельные показатели, ГДж)	ГДж	ЭТ21	227,1	3,35	1,14			
			Гкал	ЭТ25	40,26					
		в том числе	на отопление	расчетный,	кВт	ЭТ02	8,97	0,132	0,045	
					ккал/ч	ЭТ15	7730	114,2	38,65	
	годовой, (удельные показатели, ГДж)			ГДж	ЭТ22	227,1	3,35	1,14		
			Гкал	ЭТ26	40,26					
	на горячее водоснабжение		расчетный,	кВт	ЭТ03					
				ккал/ч	ЭТ16					
		годовой, (удельные показатели, ГДж)	ГДж	ЭТ23						
	Гкал		ЭТ27							
VILI	Канализационные стоки, расчетный, м ³ /сут.		ЭК01	0,1	0,001	0,0005				
	Расход газа	расчетный, м ³ /ч	ЭГ01							
годовой, м ³		ЭГ02								
VILL	Расход электроэнергии, годовой, МВт·ч (удельные показатели, кВт·ч)		ПС08	172,6	2,55	863				
VILK	Потребная электрическая мощность, кВт		ЭМ01	19,7		0,1				
VIGB	Продолжительность строительства, мес.		ПС01	6						

ВОДОПРОВОДНАЯ НАСОСНАЯ СТАНЦИЯ ПРОИЗВОДИТЕЛЬНОСТЬЮ
ОТ 50 ДО 200 М³/Ч НАПОРОМ ДО 30 М

ТИПОВОЙ ПРОЕКТ
90I-2-16I.88

Страница 6

В7ЕА СОСТАВ ПРОЕКТНОЙ ДОКУМЕНТАЦИИ

АЛЬБОМ I - Пояснительная записка. Технологические решения.
Отопление и вентиляция. Внутренние водопровод и канализация.
Электротехническая часть.
Технологический контроль

АЛЬБОМ II - Архитектурно-строительные решения.
Конструкции железобетонные.
Строительные изделия

АЛЬБОМ III - Нестандартизированное оборудование

АЛЬБОМ IV - Спецификации оборудования

АЛЬБОМ V - Ведомости потребности в материалах

АЛЬБОМ VI - Сметы

Объем проектных материалов, приведенных к формату А4 - 493 форматок

В7ВА АВТОР ПРОЕКТА - МОСГИПРОТРАНС, 129278, Москва, ул. Павла Корчагина, 2

В7НА УТВЕРЖДЕНИЕ - Утвержден и введен в действие Министерством Транспортного Строительства
Указание № МО-259 от 14.04.88 г

В7КА ПОСТАВЩИК - ОАО «ЦПП», 127238, Москва, Дмитровское ш., 46, к. 2
Уралтиппроект, 620004, г. Екатеринбург, ул. Чебышева, 4