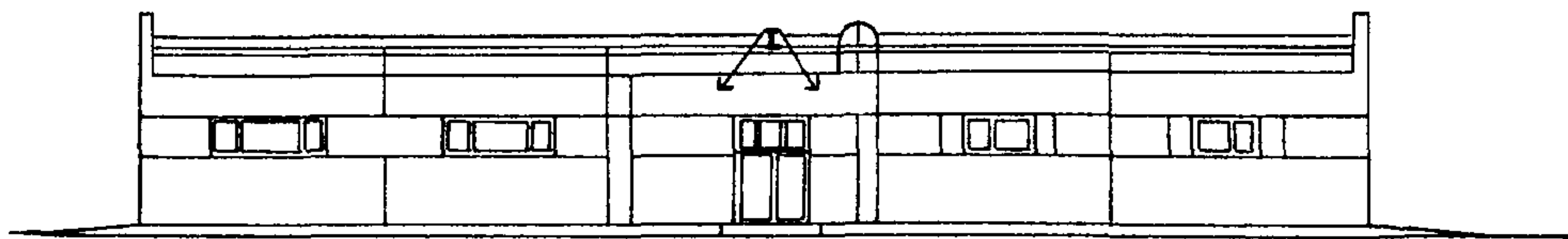
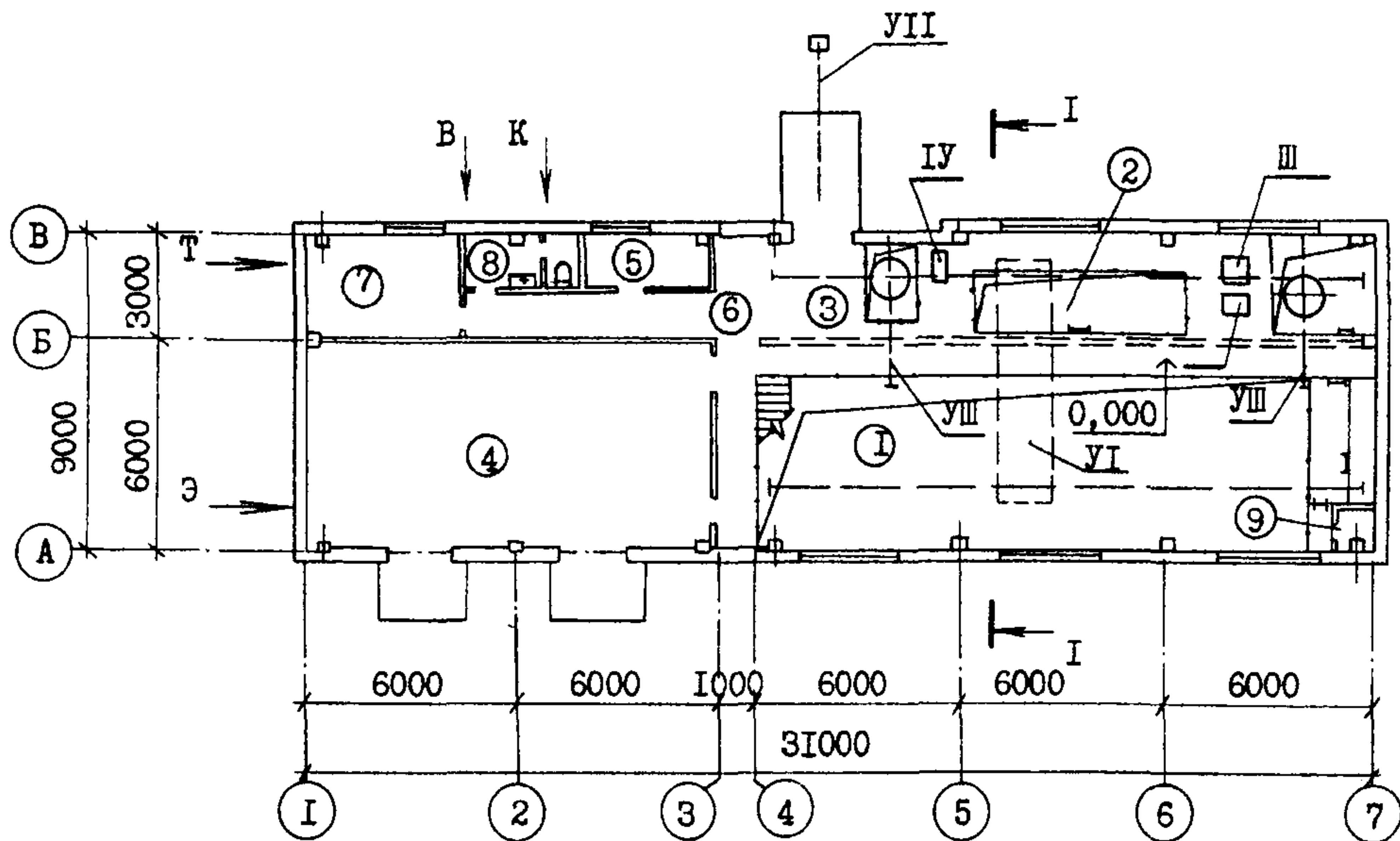


СК-2	СТРОИТЕЛЬНЫЙ КАТАЛОГ ЧАСТЬ 2 ТИПОВЫЕ ПРОЕКТЫ ПРЕДПРИЯТИЙ, ЗДАНИЙ, СООРУЖЕНИЙ	ТИПОВОЙ ПРОЕКТ 901-1-88.87
ОАО «ЦПП»	ВОДОЗАБОРНЫЕ СООРУЖЕНИЯ ПРОИЗВОДИТЕЛЬНОСТЬЮ ОТ 0,02 ДО 1,5 м ³ /с ДЛЯ АМПЛИТУД КОЛЕБАНИЙ УРОВНЕЙ ВОДЫ ДО 6 м	УДК 628.12
АПРЕЛЬ 1988	НАСОСНАЯ СТАНЦИЯ ПРОИЗВОДИТЕЛЬНОСТЬЮ ОТ 0,66 ДО 1,5 м ³ /с С ЗАГЛУБЛЕНИЕМ МАШЗАЛА 3,6 м	На 2-х листах На 4-х страницах Страница I

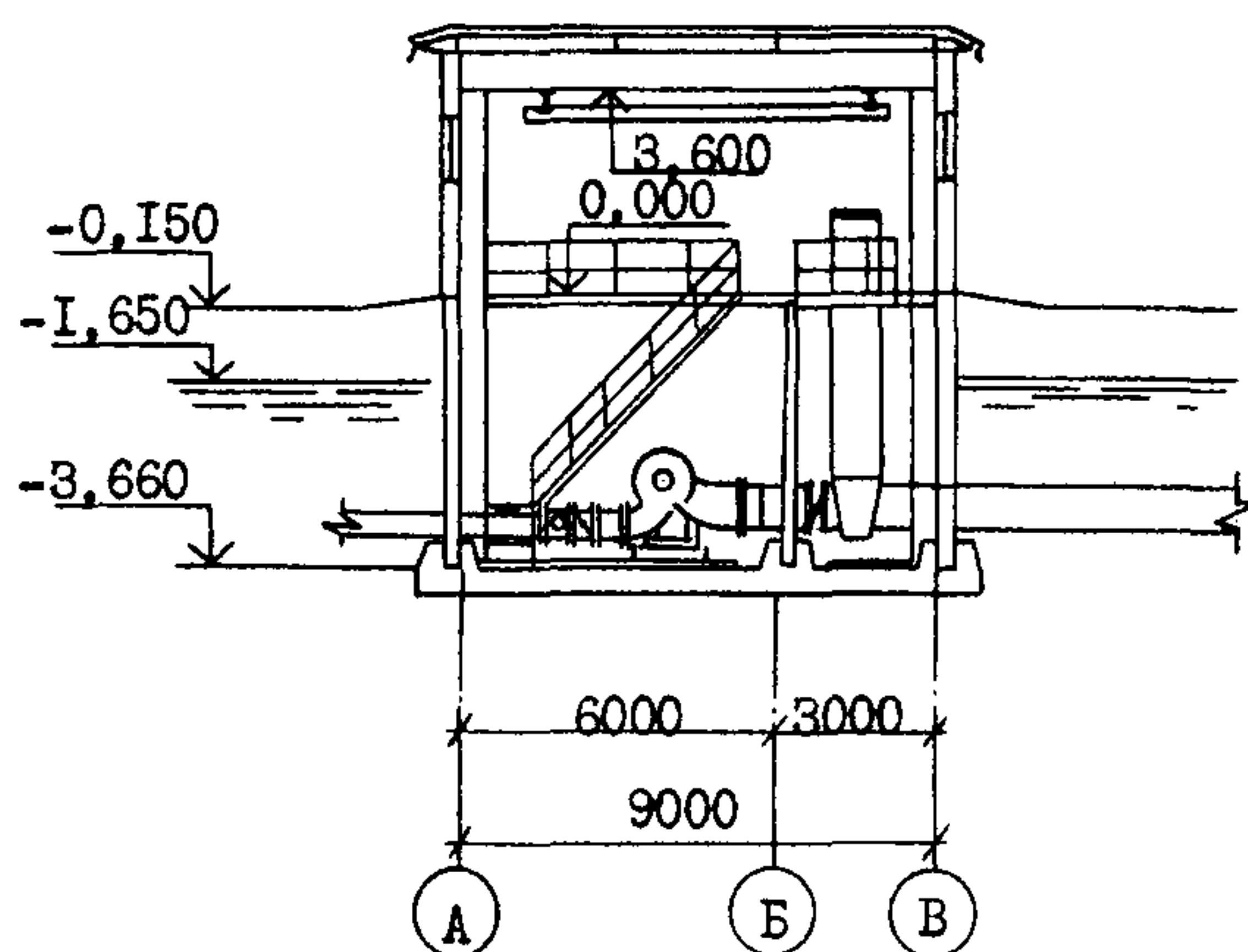
Ф А С А Д 7-1



ПЛАН НА ОТМ. 0,000



РАЗРЕЗ I-I

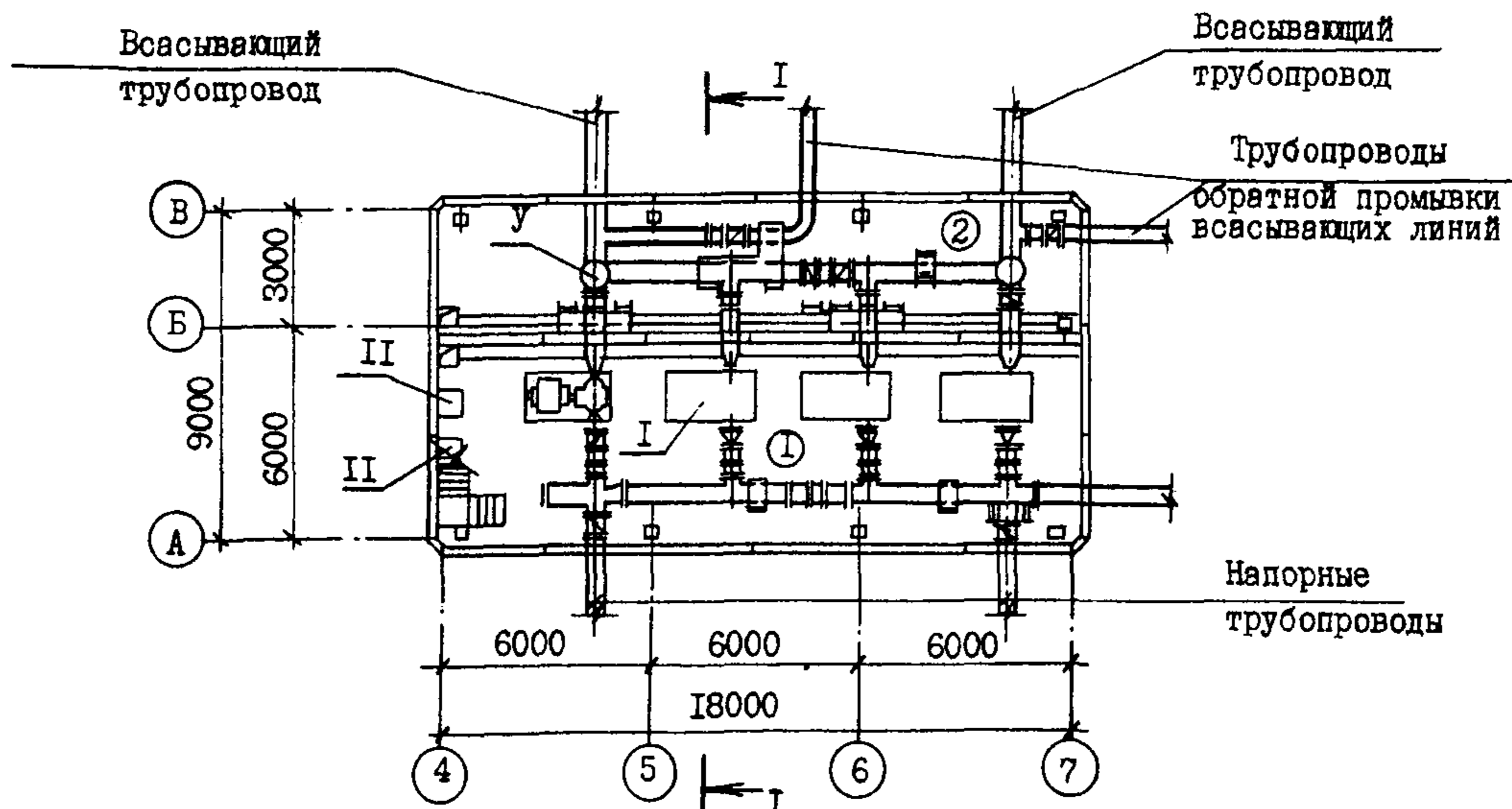


ВОДОЗАБОРНЫЕ СООРУЖЕНИЯ ПРОИЗВОДИТЕЛЬНОСТЬЮ ОТ 0,02 ДО 1,5 м³/с
 ДЛЯ АМПЛИТУД КОЛЕБАНИЙ УРОВНЕЙ ВОДЫ ДО 6 м
 НАСОСНАЯ СТАНЦИЯ ПРОИЗВОДИТЕЛЬНОСТЬЮ ОТ 0,66 ДО 1,5 м³/с
 С ЗАГЛУБЛЕНИЕМ МАШЗАЛА 3,6 м

ТИПОВОЙ ПРОЕКТ
 901-1-88.87

Лист I
 Страница 2

ПЛАН НА ОТМ. -3,660



ЭКСПЛИКАЦИЯ ПОМЕЩЕНИЙ

ЭКСПЛИКАЦИЯ ОБОРУДОВАНИЯ

№ п/п	Наименование	Площадь м ²	Поз	Наименование и марка	Кол.
1	Машзал	99,55	I	Центробежный насос Д 2000-2I	4
2	Камера переключений	63,70	II	Вихревой насос ВКС 5/24 А	2
3	Монтажная площадка	10,00	III	Вакуум-насос ВВН I-0,75	2
4	К Т П	67,51	IV	Вакуум-насос ВВН I-3	2
5	Помещение дежурной ремонтной бригады	6,27	V	Вакуумная колонна б 1020x10	2
6	Коридор	20,90	VI	Кран подвесной ручной одноблочный г.п. 3,2 т	1
7	Теплопункт	13,45	VII	Таль ручная червячная передвижная г.п. 5 т	1
8	Санузел	4,79	VIII	Таль ручная червячная г.п. I т	2
9	Вентшахта приточная	1,08			

Д2ВА СТРОИТЕЛЬНЫЕ КОНСТРУКЦИИ И ИЗДЕЛИЯ

Фундаменты - монолитные железобетонные бетон класса В10 по серии I.412-I/77 вып. I типоразмеров I

Фундаментные балки - сборные железобетонные по серии I.415-I вып. I типоразмеров 3

Днище - монолитное железобетонное, бетон класса В15

Колонны - сборные железобетонные по серии I.427.I-3 вып. 0,1,2 типоразмеров 2; по серии I.020-I/83 вып. 2-I, 2-7 типоразмеров 2

Балки - сборные железобетонные по серии I.462.I-10/80 вып. I, 2 типоразмеров I

Перекрытие - сборные железобетонные плиты по серии 3.006.I-2/82 вып. I-2 типоразмеров 4

Стены:
 надземной части - сборные керамзитобетонные панели по серии I.030.I-I вып. 0-3, I-I, I-3, 2-10, 3-2, 4-I, 4-2 типоразмеров 3 с кирпичными вставками

подземной части - сборные железобетонные бетон класса В 22,5

Перегородки - кирпичные и каркасные из гипсокартонных листов

Покрытие - сборные железобетонные плиты по ГОСТ 22701.1-77^х типоразмеров I, по ГОСТ 22701.2-77^х типоразмеров 2

Кровля - рулонная четырехслойная из рубероида РКП - 350 ГОСТ 10923-82

Лестницы - металлические по серии I.450.3-3 вып. 0,1 типоразмеров 2

Полы - керамические плитки, линолеумные бетонные и цементные

Окна - деревянные по ГОСТ 12506-81 типоразмеров 5

Двери - деревянные по ГОСТ 14624-84 типоразмеров I, по ГОСТ 6629-74 типоразмеров 3 по серии 5.904-4 типоразмеров I

Ворота - деревянные индивидуальные типоразмеров I

Наибольшая масса монтажного элемента /стенная панель подземной части/ - 4,3 т

ОТДЕЛКА

НАРУЖНАЯ

Окраска красками ЦДХВ

ВНУТРЕННЯЯ

Клеевая покраска, покраска ВА-27, масляная покраска

ВОДОЗАБОРНЫЕ СООРУЖЕНИЯ ПРОИЗВОДИТЕЛЬНОСТЬЮ ОТ 0,02 ДО 1,5 м ³ /с ДЛЯ АМПЛИТУД КОЛЕБАНИЙ УРОВНЕЙ ВОДЫ ДО 6 м НАСОСНАЯ СТАНЦИЯ ПРОИЗВОДИТЕЛЬНОСТЬЮ ОТ 0,66 ДО 1,5 м ³ /с С ЗАГЛУБЛЕНИЕМ МАШЗАЛА 3,6м	ТИПОВОЙ ПРОЕКТ 901-1-88.87	Лист 2 Страница 3
--	-------------------------------	----------------------

СЗГА ИНЖЕНЕРНОЕ ОБОРУДОВАНИЕ	УЗНВ ВЕС СНЕГОВОГО ПОКРОВА - $\frac{100 \text{ кгс/м}^2}{0,98 \text{ кПа}}$
Водоснабжение - хоз-питьевое от наружной сети или индивидуальной скважины с расходом 0,2 л/с и напором на вводе 10 м	Р2С0 СТЕПЕНЬ ОГНЕСТОЙКОСТИ - вторая
Канализация - бытовая в наружные сети	Н1В0 РАСЧЕТНАЯ ТЕМПЕРАТУРА НАРУЖНОГО ВОЗДУХА - минус 30°C
Отопление - водяное, теплоноситель - перегретая вода 150 - 70°C от теплосети или индивидуальной котельной	Г2DD КЛИМАТИЧЕСКИЕ РАЙОНЫ СССР - I, II, III и IV
Вентиляция - общеобменная, приточно-вытяжная с механическим побуждением	Г2ЕЕ ИНЖЕНЕРНО-ГЕОЛОГИЧЕСКИЕ УСЛОВИЯ - обычные
Электроснабжение - от наружной сети на напряжение 6/10/ кВт	

УЗОВ СКОРОСТНОЙ НАПОР ВЕТРА - $\frac{27 \text{ кгс/м}^2}{0,26 \text{ кПа}}$

ГЗДТ ТЕХНОЛОГИЧЕСКИЙ ПРОЦЕСС

Насосная станция предназначена для забора воды из водоемов с помощью затопленных русловых водоприемников с фильтрующими кассетами и подачи ее потребителям с требуемым расходом и напором и относится ко второй категории по степени обеспеченности подачи воды.

Насосное оборудование устанавливается из расчета на всасывание при минимальном расчетном уровне воды в водоисточнике 95% обеспеченности.

Количество установленных агрегатов - четыре, из которых три рабочих и один резервный.

Процессы автоматизированы. Насосная станция рассчитана для работы без постоянного обслуживающего персонала.

ОСНОВНЫЕ ТЕХНОЛОГИЧЕСКИЕ ПРОЦЕССЫ

Марка насоса	Подача, л/с	Напор, м	Принятое заглубление насосной станции при амплитуде А, м			Марка насоса	Подача, л/с	Напор, м	Принятое заглубление насосной станции при амплитуде А, м		
			A=4	A=5	A=6				A=4	A=5	A=6
Д1600-90	250-280	45-40	3,6	3,6	-	Д1600-90б	250-280	30-28	3,6	3,6	-
	280-305	40-39	3,6	-	-		280-305	28-26	3,6	-	-
Д1600-90а	250-280	40-35	3,6	3,6	-	Д1250-65б	250-280	18-45	3,6	-	-
	280-305	35-33	3,6	-	-	Д2000-21	450-500	24-23	3,6	-	-

ГЗВД ПРОИЗВОДСТВЕННАЯ ПРОГРАММА

Производительность - 86400 м³/сут.

ПОТРЕБНОСТЬ В РЕСУРСАХ

Электроэнергии - 4,03 мВт.ч.;

тепла - 179 Гкал.

Наименование	Всего	Удельный показатель	Наименование	Всего	Удельный показатель
V1IA СТОИМОСТЬ			V1JA ТРУДОЕМКОСТЬ		
V1IB Общая сметная стоимость	тыс. руб. 130,24	-	V1JF Построечные трудовые затраты	чел.-дн. 1671	-
в том числе:			V1JR То же, на 1 м ³ строительного объема	"	0,78
V1IL строительно-монтажных работ	" 82,73	-	V1JV То же, на расчетный показатель	"	0,02
V1IO оборудования	" 47,51	-			
V1IS Стоимость строительно-монтажных работ на 1 м ³ строительного объема	руб -	38,84			
V1IR Стоимость строительно-монтажных работ 1 м ² общей площади	" -	271,86			
V1IV Стоимость общая на расчетный показатель	" -	1,51			

ВОДОЗАБОРНЫЕ СООРУЖЕНИЯ ПРОИЗВОДИТЕЛЬНОСТЬЮ ОТ 0,02 ДО 1,5 м ³ /с ДЛЯ АМПЛИТУД КОЛЕБАНИЙ УРОВНЕЙ ВОДЫ ДО 6 м	ТИПОВОЙ ПРОЕКТ 90I-I-88.87	Лист 2 Страница 4
НАСОСНАЯ СТАНЦИЯ ПРОИЗВОДИТЕЛЬНОСТЬЮ ОТ 0,66 ДО 1,5 м ³ /с С ЗАГЛУБЛЕНИЕМ МАШЗАЛА 3,6 м		

Наименование	Всего	Удельный показатель	Наименование	Всего	Удельный показатель
V1KA РАСХОДЫ			V4KA ЭКСПЛУАТАЦИОННЫЕ ПОКАЗАТЕЛИ		
V1KB Расход строительных материалов			Расход		
Цемент	т 123,23	-	V4KH Воды холодной	м ³ /сут 0,3	-
Цемент, приведенный к М 400	" 122,88 /70,84/	-	V4K1 Канализационные стоки	" 0,3	-
То же, на I м ² площади	" -	0,40	V4KN Тепла на отопление	ккал/ч 100200	-
Сталь, приведенная к классам А1 и Ст3	" 52,28 /13,85/	-		кВт 116,24	
То же, на I м ² общей площади	" -	0,17	Тепла на отопление I м ² площади	" -	329,00
То же, на расчетный показатель	" -	0,0006	V4KK Потребная электрическая мощность	кВт 454,00	-
Бетон и железобетон	м ³ 308,00	-	ТЕХНИЧЕСКИЕ ХАРАКТЕРИСТИКИ		
в том числе:			G3NB Строительный объем	м ³ 2129,8	-
монолитный	" 215,00	-	в том числе:		
сборный	" 93,00	-	подземной части	" 641,8	-
то же, на I м ² общей площади	" -	1,01	V1NB Объем строительный на расчетный показатель	" -	0,02
Лесоматериалы	" 21,78	-	G3OC Площадь застройки	м ² 297,6	-
Лесоматериалы, приведенные к круглому лесу	" 33,59 /26,04/	-	G3OB Общая площадь	" 304,3	-
Кирпич	тыс. шт. 11,90	-	V1OK Общая площадь на расчетный показатель	" -	0,003

В скобках указана потребность строительных материалов без учета расходов на изготовление сборных изделий, конструкций.

ДОПОЛНИТЕЛЬНЫЕ ДАННЫЕ

Типовой проект разработан взамен типовых проектов 90I-I-6/80, 90I-I-7/80 и 90I-2-14/80.

Показатели приведены для оборудования машзала насосной станции насосами Д 2000 - 2I с электродвигателями 4A 355 М6.

Расчетный показатель - м³/сут. Расчетных единиц 86400.

Сметная документация составлена в нормах и ценах 1984 года.

В7EA СОСТАВ ПРОЕКТНОЙ ДОКУМЕНТАЦИИ

- Альбом I Пояснительная записка /из т.п. 90I-I-90.87/
- Альбом II Технологические решения, внутренние водопровод и канализация, отопление и вентиляция, нестандартизированное оборудование /из т.п. 90I-I-90.87/
- Альбом III Архитектурно-строительные решения
- Альбом IV Индустриальные изделия
- Альбом V Электротехническая часть
- Альбом VI Задания заводам-изготовителям на комплектные электротехнические устройства /из т.п. 90I-I-90.87/
- Альбом VII Спецификация оборудования /из т.п. 90I-I-90.87/
- Альбом VIII Ведомость потребности в материалах
- Альбом IX Сметы

Объем проектных материалов, приведенных к формату А4 - 1280 форматок

В7BA АВТОР ПРОЕКТА ГПИ "Укрводоканалпроект" 252100, г.Киев, пр. Освободителей, I

В7НА УТВЕРЖДЕНИЕ Утвержден и введен в действие Главным управлением проектирования Госстроя СССР
Протокол от 28.08.87 г. № 57

В7КА ПОСТАВЩИК Уралтиппроект, 620004, г. Екатеринбург, ул. Чебышева, 4

Инв. №

Катал.л. № 05909I