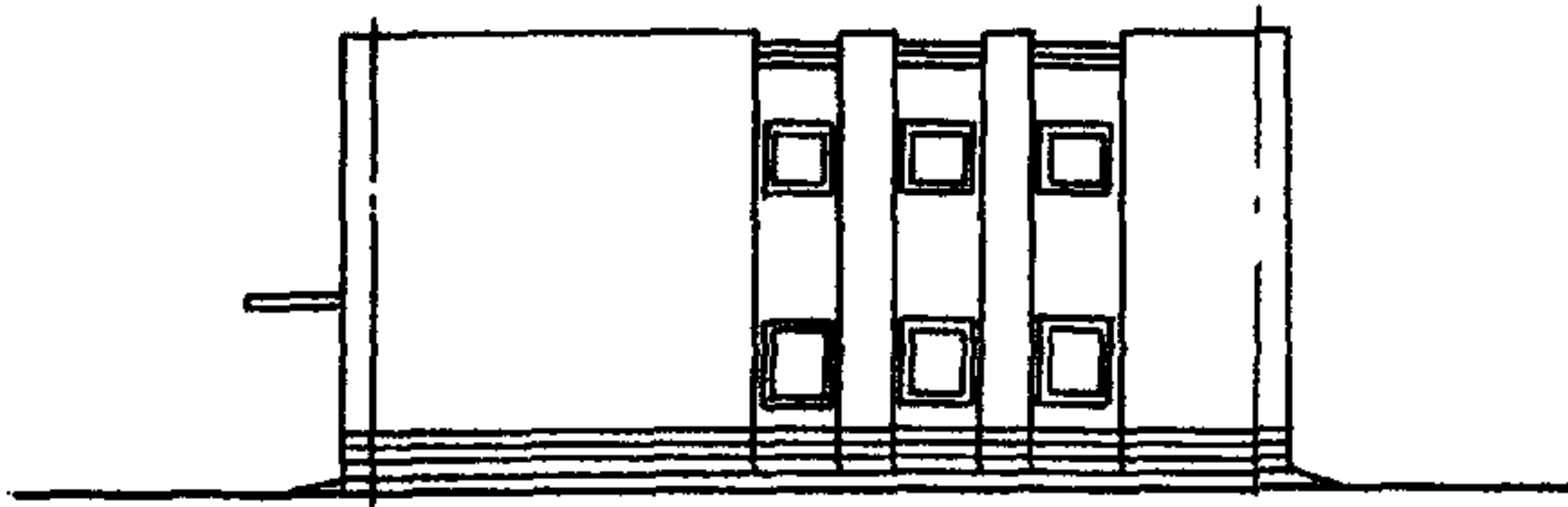
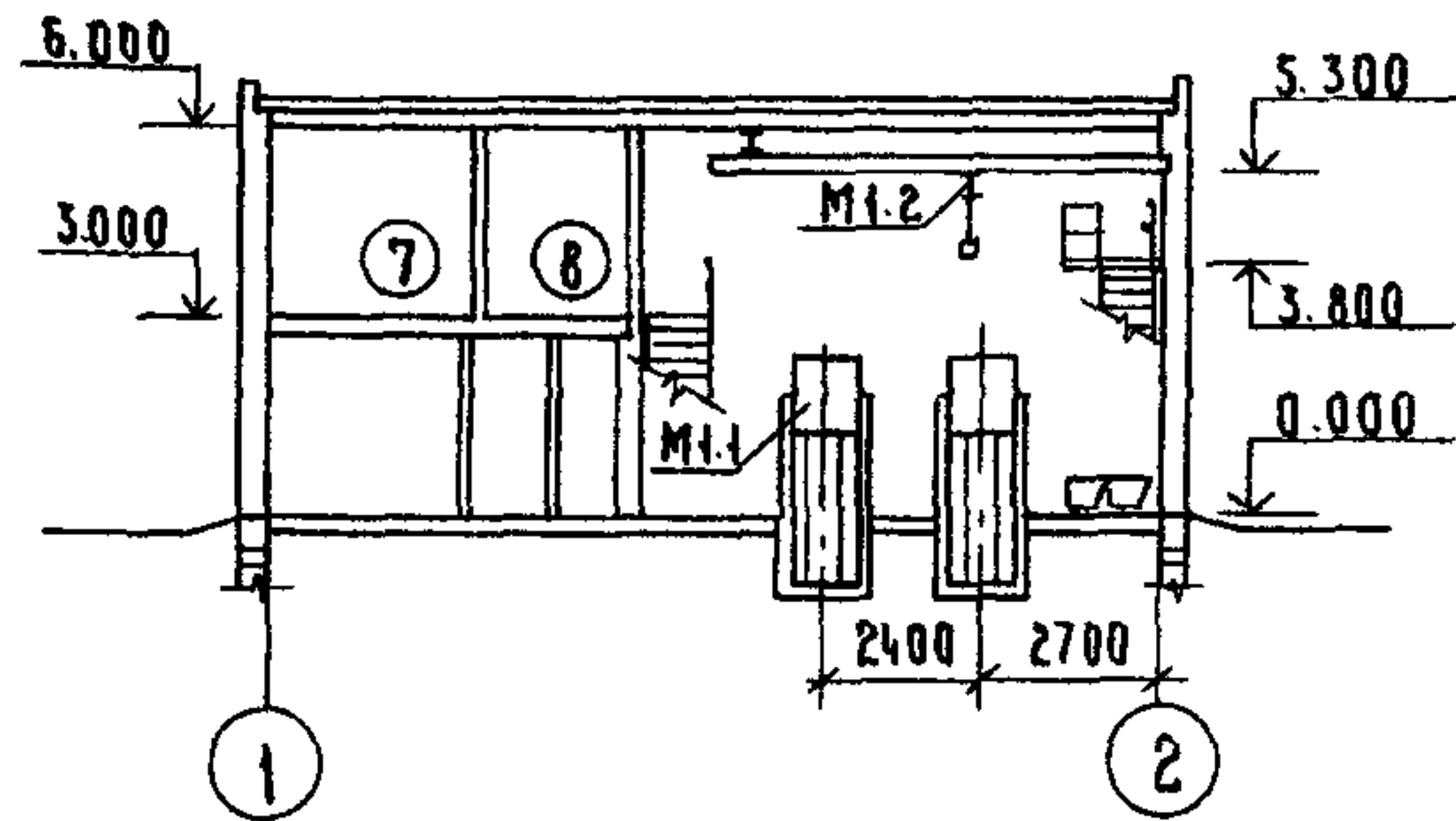


СК-2	СТРОИТЕЛЬНЫЙ КАТАЛОГ Часть 2 ТИПОВЫЕ ПРОЕКТЫ ПРЕДПРИЯТИЙ, ЗДАНИЙ И СООРУЖЕНИЙ	ТИПОВОЙ ПРОЕКТ 902-2-450.88
ОАО «ЦП»	ЗДАНИЕ РЕШЕТОК С 2 МЕХАНИЗИРОВАННЫМИ РЕШЕТКАМИ РМУ-2Б	УДК 628.12
СЕНТЯБРЬ 1988		На 2-х листах На 4-х страницах Страница 1

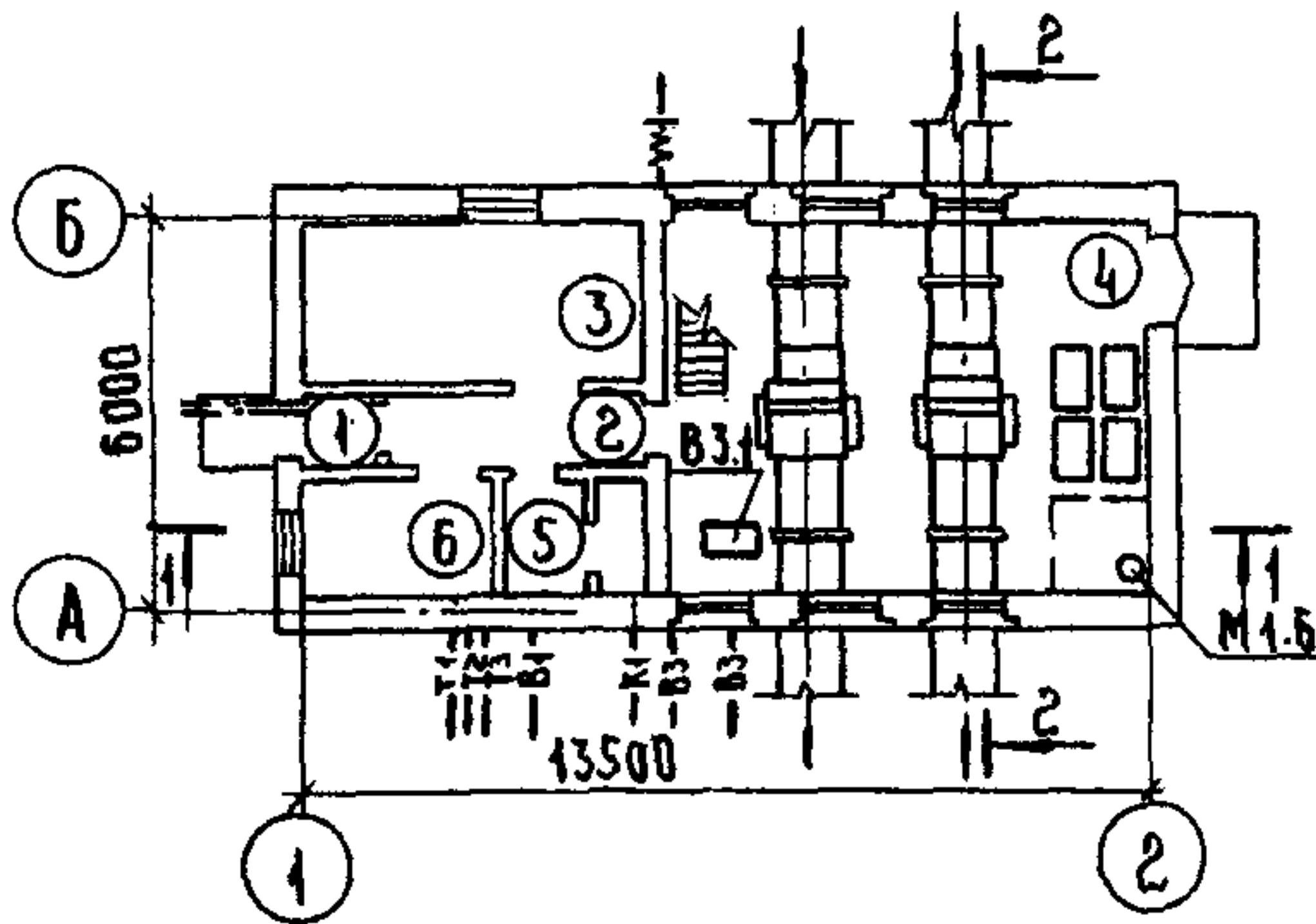
ФАСАД I-2



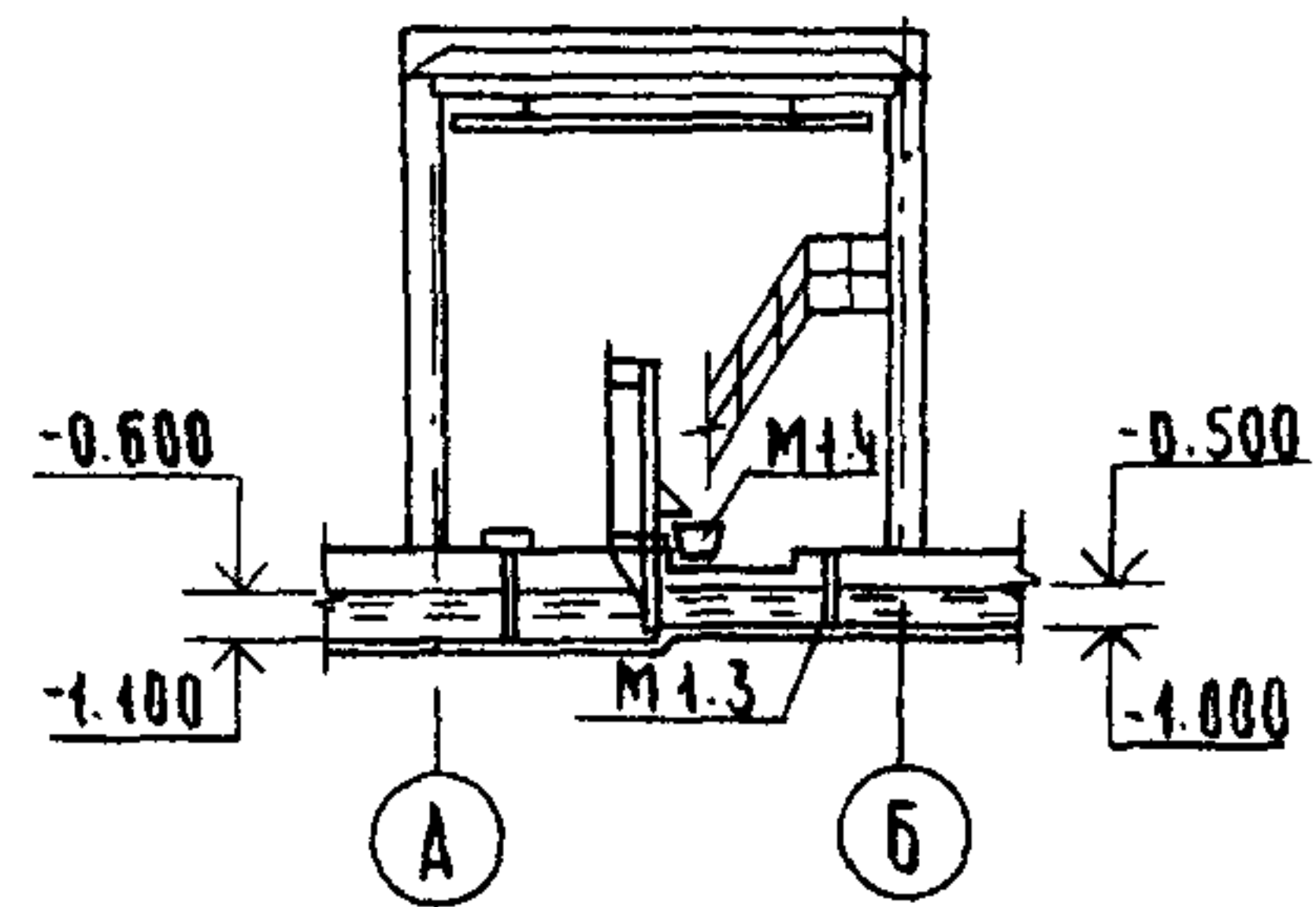
РАЗРЕЗ I-I



ПЛАН НА ОТМ. 0.000



РАЗРЕЗ 2-2



ЭКСПЛИКАЦИЯ ПОМЕЩЕНИЙ

Но-мер	Наименование	Площадь м ²	Но-мер	Наименование	Площадь м ²
1	Тамбур	2,0	5	Санузел	3,8
2	Коридор	5,3	6	Тепловой пункт	4,4
3	Электрощитовая	13,2	7	Венткамера приточная	19,2
4	Помещение решеток	45,8	8	Венткамера вытяжная	10,0

ЭКСПЛИКАЦИЯ ОБОРУДОВАНИЯ

Поз.	Наименование и марка	Кол	Поз.	Наименование и марка	Кол
М1.1	Решетка РМУ-2Б 1000x1000	2	М1.5	Тележка для контейнера	1
М1.2	Кран мостовой электрический П-1	1	М1.6	Электронасос ГНОМ 10-10т	1
М1.3	Затвор щитовой	4	ВЗ.1	Электронасос КМ80-50-200	2
М1.4	Контейнер для отбросов	6			

ЗДАНИЕ РЕШЕТОК С 2 МЕХАНИЗИРОВАННЫМИ РЕШЕТКАМИ РМУ-2Б		ТИПОВОЙ ПРОЕКТ 902-2-450.88	Лист I Страница 2
D2BA	СТРОИТЕЛЬНЫЕ КОНСТРУКЦИИ И ИЗДЕЛИЯ	H50A	ОТДЕЛКА
	Фундаменты - ленточные - из бетонных блоков по ГОСТ 13579-78, типоразмеров - 6 и плит по ГОСТ 13580-85, типоразмеров - 2		НАРУЖНАЯ - кирпичная кладка с расшивкой швов
	Перекрытия - по серии I.038. I-I вып. I, типоразмеров - 9		ВНУТРЕННЯЯ - окраска известковая, поливинилацетатная, отделка глазурованной плиткой
	Стены - из кирпича М100 на растворе М25		
	Покрытие - из плит по серии I.465. I-I0/82, вып. 0, I, типоразмеров - I	C3CA	ИНЖЕНЕРНОЕ ОБОРУДОВАНИЕ
	Перекрытие - из плит по серии I. I4I-I, вып. 63, типоразмеров - I, из плит по серии 3.006. I-I - 2/82, вып. I, типоразмеров - 2		Водопровод - хозяйственно-питьевой. От внутриплощадочной сети, напор на вводе - 10 м
	Кровля - рулонная из 3-х и 4-х слоев рубероида		Канализация - бытовая, в сеть очистных сооружений
	Утеплитель - вермикулитобитум $\gamma = 200 \text{ кг/м}^3$		Отопление - водяное от внешних сетей, параметры теплоносителя $T=150-70^\circ\text{C}$
	Полы - цементные, керамическая плитка		Вентиляция - приточно-вытяжная с механическим побуждением
	Окна - по ГОСТ II2I4-86, типоразмеров - I		Горячее водоснабжение - от внешней теплосети
	Двери - по ГОСТ I4624-84, типоразмеров - 3 по серии 2.435-6 вып. I, типоразмеров - 2		Электроснабжение - от электросети 380/220В
	Наибольшая масса монтажного элемента (плита покрытия) - 3,3 т		Устройство связи - телефонизация, радиодиффузия, пожарная сигнализация
			Кран - мостовой электрический однобалочный, подвесной г/п I т; таль электрическая г/п I т
J30B	СКОРОСТНОЙ НАПОР ВЕТРА - 0,23 кПа (23 кгс/м ²)	J3NB	ВЕС СНЕГОВОГО ПОКРОВА - 1,0 кПа (100 кгс/м ²)
M1BD	РАСЧЕТНАЯ ТЕМПЕРАТУРА НАРУЖНОГО ВОЗДУХА - минус 30 ^o C	G2DD	КЛИМАТИЧЕСКИЕ РАЙОНЫ СССР - II
R2CO	СТЕПЕНЬ ОГНЕСТОЙКОСТИ - II	G2EE	ИНЖЕНЕРНО-ГЕОЛОГИЧЕСКИЕ УСЛОВИЯ - обычные
G3D1	ТЕХНОЛОГИЧЕСКИЙ ПРОЦЕСС		
	Здание решеток входит в состав очистных сооружений канализационных станций пропускной способностью 14÷18 тыс.м ³ /сут.		
	Для задержания крупных загрязнений, поступающих со сточными водами, на каналах 1000x1000 мм установлены механические решетки РМУ-2Б. Задержанные на решетках отбросы периодически удаляются граблями и обрасываются в контейнеры с герметически закрывающимися крышками. Отбросы вывозят мусоровозами в специально отведенные места обработки твердых отходов.		
	В здании решеток установлены насосы-повысители напора, подающие техническую воду к гидроэлеваторам песколовок.		

ЗДАНИЕ РЕШЕТОК С 2 МЕХАНИЗИРОВАННЫМИ РЕШЕТКАМИ РМУ-2Б				ТИПОВОЙ ПРОЕКТ 902-2-450.88		Лист 2 Страница 3	
Наименование		Всего	Удельный показатель	Наименование	Всего	Удельный показатель	
V1IA	СТОИМОСТЬ			То же, на рас-			
V1IB	Общая сметная стоимость	тыс. руб.	28,58	четный показа- тель	"	0,31	
	в том числе:			Лесоматериалы	м3	10,62	
V1IL	строительно- монтажных работ	"	22,10	Лесоматериалы, приведенные к круглому лесу	"	15,93	
V1IO	оборудования	"	6,48	Кирпич	тыс. шт.	53,70	
V1IS	Стоимость строи- тельно-монтажных работ I м2 общей площади здания	руб	207,9				
V1IR	Стоимость строи- тельно-монтажных работ на I м3 строительного объема	"	34,64	V4KA	ЭКСПЛУАТАЦИОННЫЕ ПОКАЗАТЕЛИ		
				V4KH	Воды		
					холодной	л/с	0,20
					горячей	"	0,09
V1IV	Стоимость общая на расчетный показатель	"	158,8	V4KI	Канализационные стоки	м3/сут.	0,15
V1JA	ТРУДОЕМКОСТЬ			V4KN	Тепла	ккал/ч кВт	49500 57,5
V1JF	Построечные тру- довые затраты	чел. дн.	450,0		в том числе:		
					на отопление	то же	21250 24,7
V1JR	То же, на I м3 строительного объема	"	0,71		на вентиляцию	"	25550 29,7
V1JV	То же, на расчет- ный показатель	"	2,50		на горячее водоснабжение	"	2700 3,1
V1KA	РАСХОДЫ				Тепла на отопле- ние I м2 общей площади	"	199,9 0,23
V1KB	Расход строитель- ных материалов:						
	Цемент	т	22,87	V4KK	Потребная электрическая мощность	кВт	17,5
	Цемент, приведенный к М400	"	21,79				
	То же, на I м2 общей площади	"	0,20				
	То же, на расчет- ный показатель	"	0,12		ТЕХНИЧЕСКИЕ ХАРАКТЕРИСТИКИ		
	Сталь	т	2,51	G3NB	Объем строительный	м3	638,0
	Сталь, приведен- ная к классам А-I и Ст3	"	3,15	V1NP	Объем строи- тельный на рас- четный показа- тель	"	3,5
	То же, на I м2 общей площади	"	0,03				
	То же, на расчет- ный показатель	"	0,018	G3OC	Площадь застрой- ки	м2	98,16
	Бетон и железобетон	м3	55,75	G3OB	Общая площадь	"	106,3
	в том числе:			V1OK	Общая площадь на расчетный показатель	"	0,590
	монолитный	"	19,22				
	сборный	"	36,53				
	То же, на I м2 общей площади	м3	0,52				

ЗДАНИЕ РЕШЕТОК С 2 МЕХАНИЗИРОВАННЫМИ РЕШЕТКАМИ РМУ-2Б

ТИПОВОЙ ПРОЕКТ
902-2-450.88Лист 2
Страница 4

ДОПОЛНИТЕЛЬНЫЕ ДАННЫЕ

Проект разработан взамен ТП 902-2-351.

Расчетный показатель - расход сточных вод 100 м³/сутки (всего 180 единиц).

Сметная документация составлена в нормах и ценах 1984 г.

СОСТАВ ПРОЕКТНОЙ ДОКУМЕНТАЦИИ

- Альбом I Пояснительная записка (из типового проекта 902-2-449.88).
- Альбом II Технологические решения. Архитектурные решения.
Конструкции железобетонные. Конструкции металлические.
Отопление и вентиляция.
Внутренний водопровод и канализация.
Электротехническая часть. Автоматизация.
Связь и сигнализация.
Строительные изделия.
- Альбом III Спецификации оборудования
- Альбом IV Ведомости потребности в материалах
- Альбом V Сметы

Объем проектных материалов, приведенных к формату А4, - 478 форматок

- В7ВА АВТОР ПРОЕКТА ЦНИИЭП инженерного оборудования.
117279, г.Москва, Профсоюзная ул., 93-А
- В7НА УТВЕРЖДЕНИЕ Утвержден Госкомархитектуры, приказ № 65 от 15 марта 1988 г.
- В7КА ПОСТАВЩИК ОАО «ЦПП», 127238, Москва, Дмитровское ш., 46, к. 2

Инв. №23211

Катал.л. №061916