

ГОСУДАРСТВЕННЫЕ СМЕТНЫЕ НОРМАТИВЫ

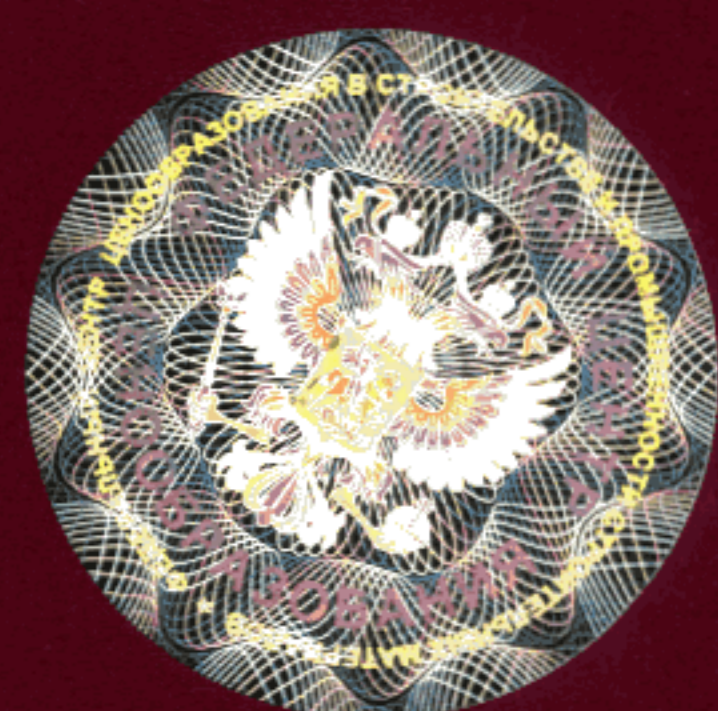
ФССЦ 81-01-2001-И7

**ФЕДЕРАЛЬНЫЕ СМЕТНЫЕ ЦЕНЫ НА МАТЕРИАЛЫ,  
ИЗДЕЛИЯ И КОНСТРУКЦИИ, ПРИМЕНЯЕМЫЕ  
В СТРОИТЕЛЬСТВЕ**

**ФССЦ-2001**

**ИЗМЕНЕНИЯ,  
КОТОРЫЕ ВНОСЯТСЯ В ГОСУДАРСТВЕННЫЕ  
СМЕТНЫЕ НОРМАТИВЫ.  
ФЕДЕРАЛЬНЫЕ СМЕТНЫЕ ЦЕНЫ НА МАТЕРИАЛЫ,  
ИЗДЕЛИЯ И КОНСТРУКЦИИ, ПРИМЕНЯЕМЫЕ  
В СТРОИТЕЛЬСТВЕ**

ИЗДАНИЕ ОФИЦИАЛЬНОЕ



Москва 2012

**ГОСУДАРСТВЕННЫЕ СМЕТНЫЕ НОРМАТИВЫ**

**ФЕДЕРАЛЬНЫЕ СМЕТНЫЕ ЦЕНЫ  
НА МАТЕРИАЛЫ, ИЗДЕЛИЯ И КОНСТРУКЦИИ,  
ПРИМЕНЯЕМЫЕ В СТРОИТЕЛЬСТВЕ**

**ФССЦ 81-01-2001-И7**

**ИЗМЕНЕНИЯ,  
КОТОРЫЕ ВНОСЯТСЯ В ГОСУДАРСТВЕННЫЕ  
СМЕТНЫЕ НОРМАТИВЫ.  
ФЕДЕРАЛЬНЫЕ СМЕТНЫЕ ЦЕНЫ НА МАТЕРИАЛЫ,  
ИЗДЕЛИЯ И КОНСТРУКЦИИ, ПРИМЕНЯЕМЫЕ В  
СТРОИТЕЛЬСТВЕ**

**Издание официальное**

**Москва 2012**

**ББК 65.31**  
**УДК 338.5:69 (083)**

**Изменения, которые вносятся в государственные сметные нормативы. Федеральные сметные цены на материалы, изделия и конструкции, применяемые в строительстве.**

**ФССЦ 81-01-2001-И7**

Москва, 2012 – 77 стр.

«Изменения, которые вносятся в государственные сметные нормативы. Федеральные сметные цены на материалы, изделия и конструкции» содержат изменения, внесенные в федеральные сметные цены, утвержденные приказом Министерства регионального развития Российской Федерации от 28 июля 2009 г. №308 «Об утверждении государственных сметных нормативов «Федеральные сметные цены на материалы, изделия и конструкции, применяемые в строительстве».

**РАЗРАБОТАНЫ** Федеральным центром ценообразования в строительстве и промышленности строительных материалов

**УТВЕРЖДЕНЫ** приказом Министерства регионального развития Российской Федерации от 29 июня 2012 г. № 260.

*В Часть IV «Бетонные, железобетонные и керамические изделия. Нерудные материалы. Товарные бетоны и растворы» внести следующие изменения:*

Шифр ресурса	Строительные материалы, изделия и конструкции	Ед. изм.	Цена руб. на 01.01.2000	
			отпускная	сметная
1	2	3	4	5
403-8699	Стенка порталная П12.18	шт.	5 764,35	6 338,84
403-8700	Блок открьлков К16п	шт.	6 912,20	7 601,08
407-0016	Грунт глинистый	м3	16,14	21,40
407-0026	Грунт щебенистый	м3	120,00	159,12
408-0457	Щебень из плотных горных пород для балластного слоя железнодорожного пути фракции от 25 до 60 мм	м3	159,25	196,81
410-0016	Смеси асфальтобетонные горячие плотные мелкозернистые, марка I, тип А с добавкой КМА КОЛТЕК	т	720,84	760,85
410-0017	Смеси асфальтобетонные горячие плотные мелкозернистые, марка I, тип Б с добавкой КМА КОЛТЕК	т	705,21	744,35
410-0018	Смеси асфальтобетонные горячие плотные мелкозернистые, марка I, тип В с добавкой КМА КОЛТЕК	т	668,26	705,35
410-0055	Асфальтобетон ЩМА-10 с добавкой КМА КОЛТЕК	т	516,96	561,68
410-0056	Асфальтобетон ЩМА-15 с добавкой КМА КОЛТЕК	т	516,96	561,68
410-0057	Асфальтобетон ЩМА-20 с добавкой КМА КОЛТЕК	т	509,21	553,26
410-0058	Асфальт литой тип I с добавкой КМА КОЛТЕК	т	1 146,73	1 210,49

Из Части IV «Бетонные, железобетонные и керамические изделия. Нерудные материалы. Товарные бетоны и растворы» исключить следующие ресурсы:

Шифр ресурса	Строительные материалы, изделия и конструкции	Ед. изм.	Цена руб. на 01.01.2000	
			отпускная	сметная
1	2	3	4	5
403-2383	Камни железобетонные бортовые БР300.30.15 /бетон В30 (М400), объем 0,126 м <sup>3</sup> , расход ар-ры 4,85 кг/ (ГОСТ 6665-91)	шт.	169,89	179,02

В Части IV «Бетонные, железобетонные и керамические изделия. Нерудные материалы. Товарные бетоны и растворы» ресурсы изложить в следующей редакции:

Шифр ресурса	Строительные материалы, изделия и конструкции	Ед. изм.	Цена руб. на 01.01.2000	
			отпускная	сметная
1	2	3	4	5
401-1019	Смесь сухая безусадочная быстротвердеющая ЕМАСО FAST ТИХО тиксотропного типа	кг	10,80	11,35
401-1026	Смесь сухая бетонная однокомпонентная сверхбыстротвердеющая ЕМАСО Т545	кг	16,88	17,75
403-2037	Лестничная площадка 2ЛП 22-12в-4-к /бетон В15 (М200), объем 0,423 м <sup>3</sup> , расход арматуры 16,27 кг/ (серия 1.152.1-8 вып. 1)	шт.	1 054,82	1 100,23
403-2238	Электропанели, марки Э-3, ЭО-3 (3160x2780x200 мм) из легкого бетона плотностью 1800 кг/м <sup>3</sup> /бетон В15 (М200), объем 1,108 м <sup>3</sup> , расход арматуры 44,95 кг/ (серия 2000-КП)	шт.	2 377,45	2 511,33
403-0551	Плиты дорожные 1П60.38-30АIV /бетон В30 (М400), объем 3,14 м <sup>3</sup> , расход арматуры 240,27 кг, постельная площадь 22,5 м <sup>2</sup> / (ГОСТ 21924.1-84)	шт.	5 221,31	5 464,63
403-0552	Плиты дорожные 1П60.35-30АIV /бетон В30 (М400), объем 2,93 м <sup>3</sup> , расход арматуры 223,89 кг, постельная площадь 21,0 м <sup>2</sup> / (ГОСТ 21924.1-84)	шт.	4 870,11	5 097,06
403-0553	Плиты дорожные 2П60.35-30АIV /бетон В22,5 (М300), объем 2,93 м <sup>3</sup> , расход арматуры 219,57 кг, постельная площадь 21,0 м <sup>2</sup> / (ГОСТ 21924.1-84)	шт.	4 633,33	4 849,25
403-0554	Плиты дорожные 1П60.30-30АIV /бетон В30 (М400), объем 2,51 м <sup>3</sup> , расход арматуры 202,06 кг, постельная площадь 17,9 м <sup>2</sup> / (ГОСТ 21924.1-84)	шт.	4 238,50	4 436,01
403-0555	Плиты дорожные 2П60.30-30АIV /бетон В22,5 (М300), объем 2,51 м <sup>3</sup> , расход арматуры 197,74 кг, постельная площадь 17,9 м <sup>2</sup> / (ГОСТ 21924.1-84)	шт.	4 031,65	4 219,52
403-0556	Плиты дорожные 1П60.19-30АIV /бетон В30 (М400), объем 1,56 м <sup>3</sup> , расход арматуры 123,66 кг, постельная площадь 11,2 м <sup>2</sup> / (ГОСТ 21924.1-84)	шт.	2 621,82	2 744,00
403-0557	Плиты дорожные 1П60.18-30АIV /бетон В30 (М400), объем 1,46 м <sup>3</sup> , расход арматуры 120,76 кг, постельная площадь 10,4 м <sup>2</sup> / (ГОСТ 21924.1-84)	шт.	2 486,32	2 602,19
403-0558	Плиты дорожные 2П60.18-30АIV /бетон В22,5 (М300), объем 1,46 м <sup>3</sup> , расход арматуры 117,88 кг, постельная площадь 10,4 м <sup>2</sup> / (ГОСТ 21924.1-84)	шт.	2 363,63	2 473,77
403-0559	Плиты дорожные 1ПБ60.18-30АIV /бетон В30 (М400), объем 1,79 м <sup>3</sup> , расход арматуры 119,68 кг, постельная площадь 10,4 м <sup>2</sup> / (ГОСТ 21924.1-84)	шт.	2 864,48	2 997,97
403-0560	Плиты дорожные 1ПББ55.20-30АIV /бетон В30 (М400), объем 1,76 м <sup>3</sup> , расход арматуры 118,13 кг, постельная площадь 11,8 м <sup>2</sup> / (ГОСТ 21924.1-84)	шт.	2 819,42	2 950,81
403-0561	Плиты дорожные 1ПТ55-30АIV /бетон В30 (М400), объем 1,34 м <sup>3</sup> , расход арматуры 119,01 кг, постельная площадь 9,60 м <sup>2</sup> / (ГОСТ 21924.1-84)	шт.	2 334,93	2 443,74
403-0562	Плиты дорожные 2ПТ55-30АIV /бетон В22,5 (М300), объем 1,34 м <sup>3</sup> , расход арматуры 119,01 кг, постельная площадь 9,60 м <sup>2</sup> / (ГОСТ 21924.1-84)	шт.	2 239,44	2 343,80
403-0563	Плиты дорожные 1П35.28-30АIV /бетон В30 (М400), объем 1,63 м <sup>3</sup> , расход арматуры 113,92 кг, постельная площадь 9,60 м <sup>2</sup> / (ГОСТ 21924.2-84)	шт.	2 640,42	2 763,47

## Изменения, которые вносятся в государственные сметные нормативы ФССЦ 81-01-2001-И7

Шифр ресурса	Строительные материалы, изделия и конструкции	Ед. изм.	Цена руб. на 01.01.2000	
			отпускная	сметная
1	2	3	4	5
403-0564	Плиты дорожные 2П35.28-30АIV /бетон В22,5 (М300), объем 1,63 м <sup>3</sup> , расход арматуры 113,92 кг, постельная площадь 9,60 м <sup>2</sup> / (ГОСТ 21924.2-84)	шт.	2 524,27	2 641,91
403-0565	Плиты дорожные 1П35.18-30АIV /бетон В30 (М400), объем 0,88 м <sup>3</sup> , расход арматуры 66,26 кг, постельная площадь 5,2 м <sup>2</sup> / (ГОСТ 21924.2-84)	шт.	1 456,32	1 524,19
403-0566	Плиты дорожные 2П35.18-30АIV /бетон В22,5 (М300), объем 0,88 м <sup>3</sup> , расход арматуры 48,46 кг, постельная площадь 5,20 м <sup>2</sup> / (ГОСТ 21924.2-84)	шт.	1 278,30	1 337,87
403-5553	Плиты дорожные 2П30.18.30 /бетон В22,5 (М300), объем 0,88 м <sup>3</sup> , расход арматуры 46,48 кг/ (ГОСТ 21924.2-84)	шт.	1 269,32	1 328,50
403-5551	Плиты дорожные 1П30.18.10 /бетон В30 (М400), объем 0,88 м <sup>3</sup> , расход арматуры 46,48 кг/ (ГОСТ 21924.2-84)	шт.	1 224,21	1 281,28
403-5554	Плиты дорожные 1П30.18.30 /бетон В30 (М400), объем 0,88 м <sup>3</sup> , расход арматуры 46,48 кг/ (ГОСТ 21924.2-84)	шт.	1 224,23	1 281,30
403-5552	Плиты дорожные 2П30.18-10 /бетон В22,5 (М300), объем 0,88 м <sup>3</sup> , расход арматуры 37,24 кг/ (ГОСТ 21924.0-3-84)	шт.	1 194,68	1 250,38
403-0567	Плиты дорожные 1ПББ35.20-30АIV /бетон В30 (М400), объем 1,35 м <sup>3</sup> , расход арматуры 100,43 кг, постельная площадь 7,80 м <sup>2</sup> / (ГОСТ 21924.2-84)	шт.	2 226,24	2 329,98
403-0568	Плиты дорожные 1ПТ35-30АIV /бетон В30 (М400), объем 1,03 м <sup>3</sup> , расход арматуры 79,75 кг, постельная площадь 6,10 м <sup>2</sup> / (ГОСТ 21924.2-84)	шт.	1 718,78	1 798,88
403-0569	Плиты дорожные 2ПТ35-30АIV /бетон В22,5 (М300), объем 1,03 м <sup>3</sup> , расход арматуры 79,75 кг, постельная площадь 6,1 м <sup>2</sup> / (ГОСТ 21924.2-84)	шт.	1 645,38	1 722,06
403-0570	Плиты дорожные 1П18.18-30АIV /бетон В30 (М400), объем 0,48 м <sup>3</sup> , расход арматуры 46,94 кг, постельная площадь 3,0 м <sup>2</sup> / (ГОСТ 21924.2-84)	шт.	1 005,14	1 051,98
403-0571	Плиты дорожные 2П18.18-30АIV /бетон В22,5 (М300), объем 0,48 м <sup>3</sup> , расход арматуры 33,80 кг, постельная площадь 3,0 м <sup>2</sup> / (ГОСТ 21924.2-84)	шт.	885,82	927,10
403-0572	Плиты дорожные 1П18.15-30АIV /бетон В30 (М400), объем 0,41 м <sup>3</sup> , расход арматуры 35,12 кг, постельная площадь 2,6 м <sup>2</sup> / (ГОСТ 21924.2-84)	шт.	826,33	864,84
403-0573	Плиты дорожные 2П18.15-30АIV /бетон В22,5 (М300), объем 0,41 м <sup>3</sup> , расход арматуры 24,88 кг, постельная площадь 2,60 м <sup>2</sup> / (ГОСТ 21924.2-84)	шт.	730,78	764,84
403-0574	Плиты дорожные 1ПШ13-30АIV /бетон В30 (М400), объем 0,72 м <sup>3</sup> , расход арматуры 25,22 кг, постельная площадь 4,00 м <sup>2</sup> / (ГОСТ 21924.2-84)	шт.	1 214,97	1 271,59
403-0575	Плиты дорожные 1ПШД13-30АIV /бетон В30 (М400), объем 0,76 м <sup>3</sup> , расход арматуры 25,22 кг, постельная площадь 4,00 м <sup>2</sup> / (ГОСТ 21924.2-84)	шт.	1 273,39	1 332,73
403-0576	Плиты дорожные 1ПШП13-30АIV /бетон В30 (М400), объем 0,77 м <sup>3</sup> , расход арматуры 25,22 кг, постельная площадь 4,00 м <sup>2</sup> / (ГОСТ 21924.2-84)	шт.	1 288,00	1 348,02
403-0577	Плиты дорожные 1ПШ12-30АIV /бетон В30 (М400), объем 0,63 м <sup>3</sup> , расход арматуры 24,02 кг, постельная площадь 3,50 м <sup>2</sup> / (ГОСТ 21924.2-84)	шт.	1 075,75	1 125,88
403-0578	Плиты дорожные 1ПШД12-30АIV /бетон В30 (М400), объем 0,66 м <sup>3</sup> , расход арматуры 24,02 кг, постельная площадь 3,50 м <sup>2</sup> / (ГОСТ 21924.2-84)	шт.	1 119,57	1 171,74
403-0579	Плиты дорожные 1ПШП12-30АIV /бетон В30 (М400), объем 0,67 м <sup>3</sup> , расход арматуры 24,02 кг, постельная площадь 3,50 м <sup>2</sup> / (ГОСТ 21924.2-84)	шт.	1 134,17	1 187,02
403-0580	Плиты дорожные 1ДПШ13-30АIV /бетон В30 (М400), объем 0,36 м <sup>3</sup> , расход арматуры 16,25 кг, постельная площадь 2,00 м <sup>2</sup> / (ГОСТ 21924.2-84)	шт.	631,06	660,47
403-0581	Плиты дорожные 1ДПШ12-30АIV /бетон В30 (М400), объем 0,31 м <sup>3</sup> , расход арматуры 15,48 кг, постельная площадь 1,70 м <sup>2</sup> / (ГОСТ 21924.2-84)	шт.	553,05	578,82
403-0582	Плиты дорожные 1ППШ13-30АIV /бетон В30 (М400), объем 0,36 м <sup>3</sup> , расход арматуры 16,60 кг, постельная площадь 2,00 м <sup>2</sup> / (ГОСТ 21924.2-84)	шт.	633,33	662,85

Изменения, которые вносятся в государственные сметные нормативы ФССЦ 81-01-2001-И7

Шифр ресурса	Строительные материалы, изделия и конструкции	Ед. изм	Цена руб. на 01 01 2000	
			отпускная	сметная
1	2	3	4	5
403-0583	Плиты дорожные 1ППШ12-30AIV /бетон В30 (М400), объем 1,70 м <sup>3</sup> , расход арматуры 15,88 кг, постельная площадь 1,70 м <sup>2</sup> / (ГОСТ 21924.2-84)	шт.	555,32	581,20
403-8245	Плиты дорожные ПД6 /бетон В20 (М250), объем 0,85 м <sup>3</sup> , расход арматуры 99,30 кг/ (серия 3.900.1-14)	шт.	1 180,81	1 235,84
403-8246	Плиты дорожные ПД10 /бетон В20 (М250), объем 0,99 м <sup>3</sup> , расход арматуры 108,45 кг/ (серия 3.900.1-14)	шт.	1 328,62	1 390,53
403-8367	Плиты дорожные ПД 1,2-3 /бетон В22,5 (М300), объем 0,54 м <sup>3</sup> , расход арматуры 23,4 кг/ (серия 3.503-17 вып. 1)	шт.	776,53	812,74
403-8368	Плиты дорожные ПД 2-6 /бетон В15 (М200), объем 0,8 м <sup>3</sup> , расход арматуры 84,99 кг/ (серия 3.503-17 вып. 1)	шт.	1 044,88	1 093,59
403-5600	Плиты дорожные ПДЭ 3х1,2х0,14 /бетон В20 (М250), объем 0,5 м <sup>3</sup> , расход арматуры 29,66 кг/ (разработка ЦНИИПромзданий и НИИЖБ)	шт.	754,21	789,37
403-5601	Плиты дорожные ПДНЭ /бетон В30 (М400), объем 1,68 м <sup>3</sup> , расход арматуры 116,02 кг/ (т.п. 503.0-42)	шт.	2 875,99	3 010,07
403-5602	Плиты дорожные ПДН, ПДО /бетон В25 (М350), объем 1,68 м <sup>3</sup> , расход арматуры 112,52 кг/ (серия 3.503.1-91 вып. 1)	шт.	2 950,19	3 087,73
403-5603	Плиты дорожные ПДП-10 /бетон В22,5, объем 0,89 м <sup>3</sup> , расход арматуры 27,1 кг/	шт.	2 498,30	2 614,78
403-5604	Плиты дорожные ПДПВ 29-12 /бетон В22,5 (М300), объем 0,587 м <sup>3</sup> , расход арматуры 45,90 кг/ (ТУ 66-16-73-97)	шт.	1 640,44	1 716,93
403-5605	Плиты дорожные ПДПВ 24-12 /бетон В22,5 (М300), объем 0,486 м <sup>3</sup> , расход арматуры 37,1 кг/ (ТУ 66-16-73-97)	шт.	1 351,95	1 414,98
403-2382	Камни железобетонные бортовые БР150.30.15 /бетон В30 (М400), объем 0,063 м <sup>3</sup> , расход арматуры 2,2 кг/ (ГОСТ 6665-91)	шт.	84,95	89,52
403-8127	Камни железобетонные бортовые БР 300.30.15 /бетон В30 (М400), объем 0,126 м <sup>3</sup> , расход арматуры 4,85 кг/ (ГОСТ 6665-91)	шт.	247,72	261,98
403-8128	Камни железобетонные бортовые БР 300.30.18 /бетон В30 (М400), объем 0,153 м <sup>3</sup> , расход арматуры 4,94 кг/ (ГОСТ 6665-91)	шт.	295,19	312,19
403-8129	Камни железобетонные бортовые БР 300.45.18 /бетон В30 (М400), объем 0,234 м <sup>3</sup> , расход арматуры 6,86 кг/ (ГОСТ 6665-91)	шт.	447,01	472,76
403-8130	Камни железобетонные бортовые БР 300.60.20 /бетон В30 (М400), объем 0,351 м <sup>3</sup> , расход арматуры 8,03 кг/ (ГОСТ 6665-91)	шт.	656,02	693,81
403-8690	Камни железобетонные бортовые БУ 100-30-29 /бетон М30 (М400), объем 0,054 м <sup>3</sup> , расход арматуры 1,8 кг/ (ГОСТ 6665-91)	шт.	66,75	70,59
403-8691	Камни железобетонные бортовые БУ 150-30-29 /бетон М30 (М400), объем 0,08 м <sup>3</sup> , расход арматуры 4,7 кг/ (ГОСТ 6665-91)	шт.	181,37	191,82
403-8131	Камни железобетонные бортовые БУ 300.30.29 /бетон В30 (М400), объем 0,161 м <sup>3</sup> , расход арматуры 5,05 кг/ (ГОСТ 6665-91)	шт.	309,68	327,51
403-8132	Камни железобетонные бортовые БУ 300.30.32 /бетон В30 (М400), объем 0,188 м <sup>3</sup> , расход арматуры 5,14 кг/ (ГОСТ 6665-91)	шт.	356,75	377,30
403-8133	Камни железобетонные бортовые БУП 300.30.29 /бетон В30 (М400), объем 0,136 м <sup>3</sup> , расход арматуры 5,62 кг/ (ГОСТ 6665-91)	шт.	270,27	285,84
403-8134	Камни железобетонные бортовые БУП 300.30.32 /бетон В30 (М400), объем 0,163 м <sup>3</sup> , расход арматуры 5,82 кг/ (ГОСТ 6665-91)	шт.	318,05	336,37
403-8135	Камни железобетонные бортовые БЛ 300.32.68 /бетон В30 (М400), объем 0,421 м <sup>3</sup> , расход арматуры 15,76 кг/ (ГОСТ 6665-91)	шт.	826,15	873,73
403-8136	Камни железобетонные бортовые БЛ 300.32.93 /бетон В30 (М400), объем 0,548 м <sup>3</sup> , расход арматуры 19,77 кг/ (ГОСТ 6665-91)	шт.	1 070,60	1 132,26
403-8137	Камни железобетонные бортовые БЛ 300.32.118 /бетон В30 (М400), объем 0,676 м <sup>3</sup> , расход арматуры 23,78 кг/ (ГОСТ 6665-91)	шт.	1 316,75	1 392,60



# МИНИСТЕРСТВО РЕГИОНАЛЬНОГО РАЗВИТИЯ РОССИЙСКОЙ ФЕДЕРАЦИИ

(МИНРЕГИОН РОССИИ)

## ПРИКАЗ

от " 29 " июня 201 2 г.

№ 260

**О внесении изменений в государственные сметные нормативы «Федеральные сметные цены на материалы, изделия и конструкции, применяемые в строительстве», утвержденные приказом Министерства регионального развития Российской Федерации от 28 июля 2009 г. № 308**

В соответствии с Положением о Министерстве регионального развития Российской Федерации, утвержденным постановлением Правительства Российской Федерации от 26 января 2005 г. № 40 (Собрание законодательства Российской Федерации, 2005, № 5, ст. 390; № 13, ст. 1169; 2006, № 6, ст. 712; № 18, ст. 2002; 2007, № 45, ст. 5488; 2008, № 22, ст. 2582; № 42, ст. 4825; № 46, ст. 5337; 2009, № 3, ст. 378; № 6, ст. 738; № 14, ст. 1669; № 38, ст. 4497; 2010, № 9, ст. 960; № 22, ст. 2776; № 25, ст. 3190; № 26, ст. 3350; № 28, ст. 3702; № 31, ст. 4251, 2011, № 14, ст. 1935; № 32, ст. 4843; № 44, ст. 6269; № 46, ст. 6524), приказом Министерства регионального развития Российской Федерации от 11 апреля 2008 г. № 44 «Об утверждении Порядка разработки и утверждения нормативов в области сметного нормирования и ценообразования в сфере градостроительной деятельности» (зарегистрирован Министерством юстиции Российской Федерации 12 мая 2008 г., регистрационный № 11661, Бюллетень нормативных актов федеральных органов исполнительной власти, 2008, № 22) и приказом Министерства регионального развития Российской Федерации от 20 августа 2009 г. № 353 «Об утверждении Классификации сметных нормативов, подлежащих применению при определении сметной стоимости объектов капитального строительства, проектирование, строительство, реконструкция и ремонт которых финансируется с привлечением средств федерального бюджета» (зарегистрирован Министерством юстиции Российской Федерации 2 октября 2009 г., регистрационный № 14940, Бюллетень нормативных актов федеральных органов исполнительной власти, 2009, № 42) с изменениями, внесенными приказом Министерства регионального развития Российской Федерации от 27 июня 2011 г. № 302



(зарегистрирован Министерством юстиции Российской Федерации 15 июля 2011 г., регистрационный № 21376, Российская газета, 2011, 27 июля),  
**приказываю:**

1. Внести изменения в государственные сметные нормативы «Федеральные сметные цены на материалы, изделия и конструкции, применяемые в строительстве», утвержденные приказом Министерства регионального развития Российской Федерации от 28 июля 2009 г. № 308 «Об утверждении государственных сметных нормативов «Федеральные сметные цены на материалы, изделия и конструкции, применяемые в строительстве» (признан не нуждающимся в государственной регистрации, письмо Министерства юстиции Российской Федерации от 18 августа 2009 г. № 01/9927-ДК, Вестник ценообразования и сметного нормирования, 2009, № 9) с изменениями, внесенными приказами Министерства регионального развития Российской Федерации от 4 марта 2010 г. № 94, от 3 августа 2010 г. № 359, от 15 декабря 2010 г. № 656, от 21 июля 2011 г. № 356, от 11 ноября 2011 г. № 535, от 29 декабря 2011 г. № 629, от 5 мая 2012 г. № 190 согласно приложению к настоящему приказу.

2. Рекомендовать органам исполнительной власти субъектов Российской Федерации в двухмесячный срок со дня издания настоящего приказа привести соответствующие территориальные сметные цены на материалы, изделия и конструкции, применяемые в строительстве, в соответствие с настоящим приказом.

3. Контроль за исполнением настоящего приказа возложить на заместителя Министра регионального развития Российской Федерации И.В. Пономарева.

Министр



О.М. Говорун

Заказ № 863 Тираж 150 экз.  
Отпечатано в тип. ООО «Корина-офсет»  
119049, Москва, Б. Якиманка, 38 «А»