

ГОСУДАРСТВЕННЫЕ СМЕТНЫЕ НОРМАТИВЫ

ФССЦ 81-01-2001-И6

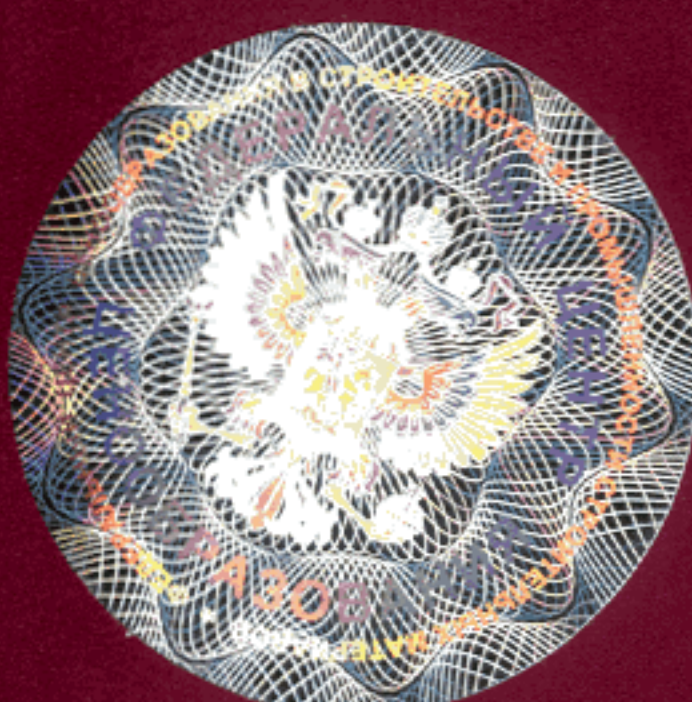
**ФЕДЕРАЛЬНЫЕ СМЕТНЫЕ ЦЕНЫ НА МАТЕРИАЛЫ,
ИЗДЕЛИЯ И КОНСТРУКЦИИ, ПРИМЕНЯЕМЫЕ
В СТРОИТЕЛЬСТВЕ**

ФССЦ-2001

**ИЗМЕНЕНИЯ,
КОТОРЫЕ ВНОСЯТСЯ В ГОСУДАРСТВЕННЫЕ
СМЕТНЫЕ НОРМАТИВЫ.
ФЕДЕРАЛЬНЫЕ СМЕТНЫЕ ЦЕНЫ НА МАТЕРИАЛЫ,
ИЗДЕЛИЯ И КОНСТРУКЦИИ, ПРИМЕНЯЕМЫЕ
В СТРОИТЕЛЬСТВЕ**

ИЗДАНИЕ ОФИЦИАЛЬНОЕ

Москва 2012



ГОСУДАРСТВЕННЫЕ СМЕТНЫЕ НОРМАТИВЫ

**ФЕДЕРАЛЬНЫЕ СМЕТНЫЕ ЦЕНЫ
НА МАТЕРИАЛЫ, ИЗДЕЛИЯ И КОНСТРУКЦИИ,
ПРИМЕНЯЕМЫЕ В СТРОИТЕЛЬСТВЕ**

ФССЦ 81-01-2001-И6

**ИЗМЕНЕНИЯ,
КОТОРЫЕ ВНОСЯТСЯ В ГОСУДАРСТВЕННЫЕ
СМЕТНЫЕ НОРМАТИВЫ.
ФЕДЕРАЛЬНЫЕ СМЕТНЫЕ ЦЕНЫ НА МАТЕРИАЛЫ,
ИЗДЕЛИЯ И КОНСТРУКЦИИ, ПРИМЕНЯЕМЫЕ В
СТРОИТЕЛЬСТВЕ**

Издание официальное

Москва 2012

ББК 65.31
УДК 338.5:69 (083)

Изменения, которые вносятся в государственные сметные нормативы. Федеральные сметные цены на материалы, изделия и конструкции, применяемые в строительстве.

ФССЦ 81-01-2001-И6
Москва, 2012 – 72 стр.

«Изменения, которые вносятся в государственные сметные нормативы. Федеральные сметные цены на материалы, изделия и конструкции» содержат изменения, внесенные в федеральные сметные цены, утвержденные приказом Министерства регионального развития Российской Федерации от 28 июля 2009 г. №308 «Об утверждении государственных сметных нормативов «Федеральные сметные цены на материалы, изделия и конструкции, применяемые в строительстве».

РАЗРАБОТАНЫ Федеральным центром ценообразования в строительстве и промышленности строительных материалов

УТВЕРЖДЕНЫ приказом Министерства регионального развития Российской Федерации от 05 мая 2012 г. № 190.

В Часть IV «Бетонные, железобетонные и керамические изделия. Нерудные материалы. Товарные бетоны и растворы» внести следующие изменения:

Шифр ресурса	Строительные материалы, изделия и конструкции	Ед. изм.	Цена руб. на 01.01.2000	
			отпускная	сметная
1	2	3	4	5
401-1010	Смесь бетонная сухая безусадочная быстротвердеющая EMACO S66 наливного типа	кг	5,45	5,73
401-1016	Смесь бетонная сухая безусадочная быстротвердеющая EMACO SFR наливного типа	кг	9,45	9,93
401-1017	Смесь бетонная сухая безусадочная быстротвердеющая, содержащая полимерную и гибкую хром-никелевую фибру EMACO S150 CFR наливного типа	кг	9,85	10,36
401-1018	Смесь бетонная сухая безусадочная быстротвердеющая, содержащая полимерную и гибкую хром-никелевую фибру EMACO S170 CFR тиксотропного типа	кг	9,61	10,11
401-1019	Смесь сухая безусадочная быстротвердеющая EMACO FAST TIXO тиксотропного типа	кг	10,80	11,35
401-1020	Смесь сухая безусадочная быстротвердеющая EMACO FAST TIXO (W) тиксотропного типа	кг	10,80	11,35
401-1021	Смесь сухая безусадочная быстротвердеющая с крупным заполнителем EMACO FAST TIXO G тиксотропного типа	кг	10,06	10,58
401-1022	Смесь сухая безусадочная быстротвердеющая с крупным заполнителем EMACO FAST TIXO G (W) тиксотропного типа	кг	10,06	10,58
401-1023	Смесь сухая безусадочная быстротвердеющая EMACO FAST FLUID наливного типа	кг	10,50	11,05
401-1024	Смесь сухая безусадочная быстротвердеющая EMACO FAST FLUID (W) наливного типа	кг	10,50	11,05
401-1025	Смесь бетонная сухая безусадочная быстротвердеющая усиленная жесткой металлической фиброй EMACO FAST FIBRE наливного типа	кг	10,50	11,05
401-1026	Смесь сухая бетонная однокомпонентная сверхбыстротвердеющая EMACO T545	кг	16,88	17,75
401-1027	Смесь сухая бетонная однокомпонентная быстротвердеющая полимермодифицированная с пониженным модулем упругости EMACO T450	кг	11,17	11,75
401-1028	Смесь сухая бетонная однокомпонентная быстротвердеющая полимермодифицированная с пониженным модулем упругости EMACO T490	кг	15,47	16,27
401-1029	Смесь бетонная сухая мелкозернистая быстротвердеющая PC MIX Fluid наливного типа	кг	3,68	3,87
401-1030	Смесь бетонная сухая мелкозернистая быстротвердеющая PC MIX TIXO тиксотропного типа	кг	3,80	4,00
401-1031	Смесь бетонная сухая безусадочная быстродействующая MASTERFLOW 980/ EMACO S33 для высокоточной цементации оборудования, наливного типа с крупным заполнителем	кг	6,51	6,84
401-1032	Смесь бетонная сухая безусадочная, усиленная металлическим заполнителем MASTERFLOW 885	кг	16,34	17,19
401-1033	Смесь бетонная сухая безусадочная быстродействующая PCI Vergussmoertel для высокоточной цементации оборудования, наливного типа с мелким заполнителем	кг	13,61	14,31
402-0433	Смесь цементно-песчаная монтажно-кладочная "БИРСС 1" (марка М200)	т	1336,04	1556,13
402-0434	Смесь цементно-песчаная монтажно-кладочная "БИРСС 1" (марка М200) белая	т	3242,82	3777,04
402-0435	Смесь цементно-песчаная монтажно-кладочная "БИРСС 3" (марка М100)	т	1539,26	1792,83
402-0526	Смесь монтажно-кладочная с противоморозной добавкой "БИРСС 1М" (марка М200)	т	1643,03	1913,70
402-0527	Смесь монтажно-кладочная с противоморозной добавкой "БИРСС 3М" (марка М100)	т	1807,33	2105,07

Изменения, которые вносятся в государственные сметные нормативы ФССЦ 81-01-2001-И6

Шифр ресурса	Строительные материалы, изделия и конструкции	Ед. изм.	Цена руб. на 01.01.2000	
			отпускная	сметная
1	2	3	4	5
402-0436	Смесь для кладки клинкерного и керамического кирпича "БИРСС 1Ц" (марка М200) цветная	т	7263,92	8460,56
402-0437	Смесь для кладки клинкерного и керамического кирпича "БИРСС 1Ц" (марка М200) белая	т	5006,92	5831,75
402-0438	Смесь цементно-известково-песчаная монтажно-кладочная "БИРСС 41" (марка М75)	т	1807,33	1870,03
402-0439	Смесь цементно-известково-песчаная монтажно-кладочная "БИРСС 41" (марка М100)	т	1885,16	1950,56
402-0528	Смесь монтажно-кладочная цементно-известково-песчаная с противоморозной добавкой "БИРСС 41М Антивисол" (марки М75)	т	2248,36	2326,35
402-0440	Смесь цементно-песчаная монтажно-кладочная "БИРСС 44" (марка М100)	т	1573,85	1628,44
402-0441	Смесь монтажно-кладочная теплоизоляционная "БИРСС Термопор К" (марка М50)	л	4,07	4,21
402-0489	Состав самовыравнивающийся для устройства гладкого пола под последующее покрытие "БИРСС 34"	т	7796,61	8067,06
402-0490	Состав самовыравнивающийся быстротвердеющий для устройства гладкого пола под последующее покрытие "БИРСС 34Н"	т	9346,25	9670,46
402-0491	Состав самовыравнивающийся двухкомпонентный для устройства гладкого высокопрочного пола в производственных помещениях "БИРСС 34Н-3"	т	17675,54	18288,67
402-0492	Состав самовыравнивающийся двухкомпонентный для устройства гладкого высокопрочного пола в производственных помещениях "БИРСС 34Н-3", колерованный	т	20387,41	21094,61
402-0313	Смесь самовыравнивающая быстротвердеющая для полов "БИРСС 34Р"	т	5774,34	5974,64
402-0314	Состав для устройства стяжки пола вручную "БИРСС 16"	т	1736,46	1796,70
402-0315	Состав для устройства стяжки механизированным путем "БИРСС 23"	т	2180,96	2256,62
402-0316	Стяжка пола самовыравнивающая "БИРСС 62", толщина покрытия 10-80 мм	т	6463,94	6688,16
402-0317	Заполнитель крупный кварцевый для устройства стяжки пола "БИРСС Репид-2 ЦА заполнитель"	т	2991,03	3094,78
402-0318	Смесь для устройства легких изолирующих оснований "БИРСС Термопор П" (марка М75)	л	3,77	3,90
402-0090	Наполнитель мелкодисперсионный для наливных составов MASTERTOP FILLER 50/50	кг	34,32	35,51
402-0105	Смесь сухая ремонтная тиксотропная с пониженным модулем упругости EMACO NANOCRETE R2	кг	26,65	27,57
402-0106	Смесь сухая ремонтная тиксотропная с пониженной плотностью EMACO NANOCRETE R3	кг	23,53	24,35
402-0107	Смесь сухая ремонтная тиксотропная высокопрочная EMACO NANOCRETE R4	кг	17,90	18,52
402-0108	Смесь сухая ремонтная наливная высокопрочная EMACO NANOCRETE R4 Fluid	кг	23,65	24,47
402-0040	Смесь сухая на цементной основе, модифицированная полимерами РСІ РЕРАНАФТ	кг	21,50	22,25
402-0453	Смесь ремонтная штукатурная "БИРСС 28" для работ по влажным поверхностям	т	2232,33	2309,77
402-0454	Смесь ремонтная по бетонным основаниям "БИРСС 28Ш" (марка М300)	т	2859,31	2958,49
402-0455	Смесь ремонтная штукатурная "БИРСС 29" для засоленных и пораженных грибком поверхностей	т	2411,46	2495,11
402-0456	Смесь ремонтная штукатурная по бетонным основаниям "БИРСС 30"	т	2301,23	2381,06
402-0457	Состав анкерный цементный гибкий безусадочный "БИРСС 59"	т	4443,99	4598,14
402-0458	Состав анкерный цементный гибкий безусадочный "БИРСС 59 С-1" (марка М600)	т	5477,47	5667,48
402-0459	Состав анкерный цементный гибкий безусадочный "БИРСС 59 С-1" (марка М800)	т	5684,17	5881,34
402-0460	Смесь ремонтная бетонная "БИРСС 59Ц" (марка М400)	т	4257,96	4405,66
402-0461	Смесь ремонтная тиксотропная "БИРСС 59 С-2" (марка М600)	т	4988,29	5161,32
402-0462	Смесь ремонтная бетонная "БИРСС 59 С-3"	т	5911,53	6116,59
402-0463	Смесь для срочного ремонта бетонных поверхностей "БИРСС РСМ-350 защитный слой"	т	6118,23	6330,46
402-0464	Смесь ремонтная штукатурная двухкомпонентная "БИРСС РСМ-350-1"	т	5167,42	5346,67
402-0465	Смесь ремонтная штукатурная "БИРСС РСМ-350-2"	т	4698,91	4861,90
402-0466	Смесь ремонтная штукатурная "БИРСС РСМ-350-2М", для ручного нанесения	т	4375,09	4526,85

Изменения, которые вносятся в государственные сметные нормативы ФССЦ 81-01-2001-И6

Шифр ресурса	Строительные материалы, изделия и конструкции	Ед. изм.	Цена руб. на 01.01.2000	
			отпускная	сметная
1	2	3	4	5
402-0467	Смесь ремонтная штукатурная "БИРСС РСМ-350-2ММ", для механизированного нанесения	т	4168,39	4312,98
402-0468	Смесь ремонтная тиксотропная "БИРСС РСМ-400-2М", для механизированного нанесения	т	4616,23	4776,35
402-0469	Смесь ремонтная тиксотропная "БИРСС РСМ-400-2ММ"	т	4967,62	5139,93
402-0470	Смесь ремонтная "БИРСС РСМ-450-1"	т	6717,65	6950,67
402-0471	Смесь ремонтная "БИРСС РСМ-450-1М"	т	6979,47	7221,57
402-0472	Смесь ремонтная "БИРСС РБГ" (марка М500)	т	5270,77	5453,60
402-0473	Смесь ремонтная армированная "БИРСС РБТ" (марка М500)	т	3513,85	3635,74
402-0474	Смесь ремонтная "БИРСС РБМ" (марка М400)	т	3927,24	4063,47
402-0475	Смесь ремонтная "БИРСС Бетоншпатель"	т	8033,62	8312,29
402-0476	Смесь ремонтная "БИРСС 58 С-1" (марка М150)	т	4857,38	5025,88
402-0477	Смесь ремонтная "БИРСС Шпритцбетон" (марка М400) методом сухого торкретирования	т	412,29	426,59
402-0420	Смесь сухая на основе высокоактивного портландцемента и кварцевых заполнителей MASTERTOP 100, цвет натуральный	кг	8,32	8,61
402-0421	Смесь сухая на основе высокоактивного портландцемента и кварцевых заполнителей MASTERTOP 100, цвет светло-серый	кг	11,21	11,60
402-0422	Смесь сухая на основе высокоактивного портландцемента и кварцевых заполнителей MASTERTOP 100, цвет терракотовый	кг	11,21	11,60
402-0423	Смесь сухая на основе высокоактивного портландцемента и кварцевых заполнителей MASTERTOP 100, цвет зеленый	кг	18,09	18,72
402-0424	Смесь сухая на основе высокоактивного портландцемента и кварцевых заполнителей MASTERTOP 450, цвет натуральный	кг	11,93	12,34
402-0425	Смесь сухая на основе высокоактивного портландцемента и кварцевых заполнителей MASTERTOP 450, цвет светло-серый	кг	15,98	16,53
402-0426	Смесь сухая на основе высокоактивного портландцемента и кварцевых заполнителей MASTERTOP 450, цвет терракотовый	кг	15,98	16,53
402-0427	Смесь сухая на основе высокоактивного портландцемента и кварцевых заполнителей MASTERTOP 450, цвет зеленый	кг	27,22	28,16
402-0428	Смесь сухая на основе высокоактивного портландцемента и кварцевых заполнителей MASTERTOP 135P, цвет натуральный	кг	16,71	17,29
402-0429	Смесь сухая на основе высокоактивного портландцемента и кварцевых заполнителей MASTERTOP 450P	кг	23,52	24,34
402-0430	Смесь сухая на основе высокоактивного портландцемента и кварцевых заполнителей MASTERTOP 200	кг	24,63	25,48
402-0431	Смесь сухая на основе высокоактивного портландцемента и кварцевых заполнителей MASTERTOP 210	кг	24,63	25,48
402-0432	Смесь сухая на основе высокоактивного портландцемента и кварцевых заполнителей MASTERTOP 230	кг	24,63	25,48
402-0478	Смесь сухая упрочняющая с кварцевым наполнителем для промышленных полов "БИРСС УК-1" (марка М600-650)	т	3930,90	4067,25
402-0479	Смесь сухая упрочняющая с кварцевым наполнителем для промышленных полов "БИРСС УК-1" (марка М600-650), цвет голубой	т	7855,28	8127,77
402-0480	Смесь сухая упрочняющая с кварцевым наполнителем для промышленных полов "БИРСС УК-1" (марка М600-650)1, цвет жёлтый	т	9322,03	9645,40
402-0481	Смесь сухая упрочняющая с кварцевым наполнителем для промышленных полов "БИРСС УК-1" (марка М600-650), цвет зеленый	т	7464,15	7723,06
402-0482	Смесь сухая упрочняющая с кварцевым наполнителем для промышленных полов "БИРСС УК-1" (марка М600-650), цвет зелёный специальный	т	10756,19	11129,30
402-0483	Смесь сухая упрочняющая с кварцевым наполнителем для промышленных полов "БИРСС УК-1" (марка М600-650), цвет красный	т	5117,34	5294,85
402-0484	Смесь сухая упрочняющая с кварцевым наполнителем для промышленных полов "БИРСС УК-1" (марки М600-650), цвет серый	т	5117,34	5294,85
402-0485	Смесь сухая упрочняющая с корундовым наполнителем для промышленных полов "БИРСС УК-2" (марка М650-700)	т	9615,38	9948,92
402-0486	Смесь сухая упрочняющая с корундовым наполнителем для промышленных полов "БИРСС УК-2" (марка М650-700), цвет зеленый	т	14602,35	15108,87
402-0487	Смесь сухая упрочняющая с корундовым наполнителем для промышленных полов "БИРСС УК-2" (марка М650-700), цвет красный	т	11049,54	11432,82
402-0488	Смесь сухая упрочняющая с корундовым наполнителем для промышленных полов "БИРСС УК-2" (марка М650-700), цвет серый	т	11049,54	11432,82
402-0493	Смесь сухая (пескобетон) для устройства полусухой стяжки по бетонному основанию полов "БИРСС 7С"	т	1720,89	1780,58

Изменения, которые вносятся в государственные сметные нормативы ФССЦ 81-01-2001-И6

Шифр ресурса	Строительные материалы, изделия и конструкции	Ед. изм.	Цена руб. на 01.01.2000	
			отпускная	сметная
1	2	3	4	5
402-0531	Смесь сухая (пескобетон) для устройства прочных оснований пола "БИРСС 8М"	т	1467,63	1518,54
402-0494	Смесь сухая (пескобетон) для устройства высокопрочных износостойких оснований пола "БИРСС 8" (марка М300)	т	1201,38	1243,05
402-0495	Смесь сухая (пескобетон) для устройства высокопрочных износостойких оснований пола "БИРСС 53" (марка М400)	т	1324,76	1370,72
402-0496	Смесь сухая (пескобетон) для устройства высокопрочных износостойких оснований пола "БИРСС 53С" (марка М400, литой)	т	1824,79	1888,09
402-0497	Смесь сухая (пескобетон) для устройства высокопрочных износостойких оснований пола "БИРСС 64" (марка М500)	т	2013,12	2082,95
402-0498	Смесь сухая (пескобетон) для устройства высокопрочных износостойких оснований пола "БИРСС 64" (марка М500), цвет белый	т	5454,90	5644,12
402-0499	Смесь для ремонта и восстановления бетонных и железобетонных конструкций "БИРСС 53СР"	т	3182,02	3292,40
402-0500	Состав для устройства равномерного впитывающего обрызгового слоя перед оштукатуриванием восстанавливаемой поверхности "БИРСС С-1"	т	3630,11	3756,03
402-0501	Состав для устройства солезащитного промежуточного штукатурного слоя, а также для выравнивания и сглаживания неровных поверхностей "БИРСС С-2"	т	4318,46	4468,26
402-0502	Состав для накрывочного декоративного гидрофобного слоя в системе санации "БИРСС С-3"	т	4091,17	4233,08
402-0503	Смесь высокоадгезионная безусадочная для ремонта, реставрации и санации минеральных оснований и декоративных элементов ручным способом "БИРСС 22Т" (марка М100)	т	3779,47	3910,57
402-0504	Состав облегченный на минеральном наполнителе для первичного восполнения утрат камня, кирпича и ремонта кирпичной кладки "БИРСС ТЗ-С" (марка М75)	л	4,46	4,61
402-0522	Обмазка паропроницаемая для декоративной отделки реставрируемой поверхности фасада "БИРСС 31 ОД"	т	18832,39	19485,65
402-0134	Смесь сухая гидроизоляционная проникающая Гидротэкс-В	кг	17,53	18,14
402-0135	Смесь сухая гидроизоляционная проникающая Гидротэкс-У	кг	17,21	17,81
402-0136	Смесь сухая гидроизоляционная проникающая Гидротэкс-К	кг	41,24	42,67
402-0137	Смесь сухая гидроизоляционная проникающая Гидротэкс-Л	кг	94,16	97,43
402-0138	Смесь сухая гидроизоляционная проникающая Гидротэкс-Б	кг	39,29	40,66
402-0139	Смесь сухая гидроизоляционная проникающая Гидротэкс-Ш	кг	27,27	28,21
402-0140	Смесь сухая гидроизоляционная проникающая Гидротэкс-Р	кг	8,12	8,40
402-0505	Смесь сухая гидроизоляционная на основе бентонитовых глин "БИРСС 35"	т	2196,87	2273,07
402-0506	Смесь сухая гидроизоляционная на основе бентонитовых глин "БИРСС 36"	т	2340,29	2421,47
402-0507	Покрытие двухкомпонентное полимерцементное для гидроизоляции минеральных поверхностей "БИРСС Гермоластик"	т	25358,54	26238,17
402-0508	Смесь двухкомпонентная для защиты от коррозии металла "БИРСС Гермоластик-Антикор"	т	23663,62	24484,47
402-0509	Смесь двухкомпонентная для создания пароизоляционного покрытия поверхностей "БИРСС Гермоластик Я"	т	17144,72	17739,43
402-0510	Смесь для быстрой заделки протечек "БИРСС Гидромиг"	т	30215,12	31263,22
402-0511	Состав для восстановления и устройства горизонтальной изоляции ("замка") в кирпичной и каменной кладке химическим путем "БИРСС Гидростоп"	т	17493,48	18100,30
402-0512	Средство для дополнительной гидроизоляции минеральных поверхностей против воды под давлением "БИРСС Дихтунгшлам"	т	9714,47	10051,45
402-0513	Состав на белом цементе для гидроизоляции резервуаров с питьевой водой изнутри "БИРСС Дихтунгшлам ТW"	т	10628,42	10997,10
402-0514	Покрытие эластичное двухкомпонентное полимерцементное для бетонных поверхностей "БИРСС Файншлам ELK"	т	28878,75	29880,49
402-0125	Смесь сухая штукатурная цементно-известково-песчаная "БИРСС 15" (марка М100) белая	т	1690,52	1749,16
402-0126	Смесь для оштукатуривания пористых оснований (ячеистый бетон, пенобетон) "БИРСС 15Я" (марка М100)	т	1168,00	1208,52
402-0127	Смесь штукатурная цементно-известково-песчаная "БИРСС 15Э грунт" (марка М75-М100)	т	1282,16	1326,63
402-0128	Смесь штукатурная цементно-известково-песчаная "БИРСС 15Э накрывка" (марка М75-М100)	т	1137,26	1176,71
402-0529	Смесь штукатурная цементно-песчаная с противоморозной добавкой "БИРСС 11М"	т	834,28	863,22
402-0442	Смесь сухая штукатурная модифицированная с полимерными добавками "БИРСС 12" (марка М150)	т	847,46	876,85

Изменения, которые вносятся в государственные сметные нормативы ФССЦ 81-01-2001-И6

Шифр ресурса	Строительные материалы, изделия и конструкции	Ед. изм.	Цена руб. на 01.01.2000	
			отпускная	сметная
1	2	3	4	5
402-0530	Смесь штукатурная с противоморозной добавкой "БИРСС 12М"	т	1005,53	1040,41
402-0443	Смесь сухая штукатурная модифицированная с полимерными добавками "БИРСС 48" (марка М150)	т	1071,40	1108,57
402-0444	Смесь штукатурная цементно-песчаная "БИРСС 55" (марка М100)	т	1097,74	1135,82
402-0445	Смесь штукатурная "БИРСС 22" (марка М100)	т	1075,79	1113,11
402-0446	Смесь штукатурная декоративная "БИРСС 31", для ручного нанесения	т	3951,88	4088,97
402-0523	Смесь штукатурная декоративная "БИРСС 50", цвет белый	т	4592,96	4752,28
402-0524	Смесь штукатурная декоративная "БИРСС 50", цвет белый (наполненная)	т	6147,36	6360,60
402-0525	Смесь штукатурная декоративная "БИРСС 50", цвет белый (червячная)	т	5075,96	5252,03
402-0447	Смесь штукатурная с повышенной паропроницаемостью "БИРСС 43" (марка М25)	т	987,97	1022,24
402-0448	Смесь штукатурная цементно-известково-песчаная "БИРСС 43 С" (марка М50)	т	1229,47	1272,11
402-0449	Смесь штукатурная на основе гипса быстротвердеющая, безусадочная, звукоизолирующая, теплосберегающая "БИРСС 60" (марка М50), для ручного нанесения	т	2283,31	2362,51
402-0450	Смесь штукатурная на основе гипса быстротвердеющая, безусадочная, звукоизолирующая, теплосберегающая "БИРСС 66 мех" (марка М50), для механизированного нанесения	т	2480,90	2566,95
402-0451	Смесь штукатурная на основе гипса быстротвердеющая, безусадочная, звукоизолирующая, теплосберегающая "БИРСС 66 мех" (марка М50) белая, для механизированного нанесения	т	2880,48	2980,40
402-0515	Смесь штукатурная теплоизоляционная на основе перлита "БИРСС Т-1"	т	2590,67	2680,54
402-0516	Смесь штукатурная теплоизоляционная на основе перлита "БИРСС Т-2" (марка М35)	л	3,47	3,59
402-0517	Смесь штукатурная теплоизоляционная на основе перлита "БИРСС Т-3" (марка М50)	л	3,57	3,69
402-0452	Смесь штукатурная теплоизоляционная "БИРСС Термопор" (марка М5-10)	л	2,08	2,15
402-0518	Смесь теплоизоляционная для заделки и утепления стыков наружных стен "БИРСС Термопор С" (марка М10)	л	2,02	2,09
402-0521	Смесь теплоизоляционная для изготовления легкого бетона "БИРСС Термопор-Монолит"	т	3979,90	4117,95
402-0519	Состав клеевой выравнивающий "БИРСС Термопор КР" (марка М75)	т	3490,82	3611,91
402-0520	Штукатурка декоративная минеральная "БИРСС Термопор 50" (марка М75)	т	4347,06	4497,85
402-0117	Смесь сухая цементная сверхбыстротвердеющая для устранения протечек PCI POLYFIX 30 SEC	кг	41,21	42,66
402-0118	Смесь сухая цементная сверхбыстротвердеющая для устранения протечек PCI POLYFIX 5 MIN	кг	35,49	36,73
402-0119	Смесь цементная сверхбыстротвердеющая для устранения активных протечек MASTERSEAL 590	кг	19,34	20,01
402-0120	Раствор быстротвердеющий на основе цемента PCI POLYFIX PLUS	кг	11,63	12,04
402-0532	Вяжущее для приготовления тампонажного раствора "БИРСС ТМ-2"	т	2859,31	2958,49
403-2312	Блоки стеновые Durisol, марки DM 15/9	шт.	48,59	53,83
403-2313	Блоки стеновые Durisol, марки DMs 15/9	шт.	60,26	66,75
403-2314	Блоки стеновые Durisol, марки DM 22/15	шт.	54,42	60,28
403-2315	Блоки стеновые Durisol, марки DMi 25/18	шт.	58,31	64,59
403-2316	Блоки стеновые Durisol, марки DSs 30/15	шт.	99,13	109,81
403-2317	Блоки стеновые Durisol, марки DSs 30/12	шт.	104,96	116,27
403-2318	Блоки стеновые Durisol, марки DSs 37,5/14	шт.	120,51	133,49
403-2319	Блоки стеновые Durisol, марки DSs 37,5/12	шт.	126,34	139,95
403-8693	Блоки железобетонные фундаментные пустотные ФБП 12-1 /бетон В15 (М200), объем 0,41 м ³ , расход арматуры 5,44 кг/ (серия 3.004.1-9)	шт.	237,65	261,33
403-8694	Блоки железобетонные фундаментные пустотные ФБП 24-1 /бетон В15 (М200), объем 0,83 м ³ , расход арматуры 10,81 кг/ (серия 3.004.1-9)	шт.	510,59	561,48
403-8695	Блоки железобетонные фундаментные пустотные ФБП 36-1 /бетон В15 (М200), объем 1,25 м ³ , расход арматуры 14,46 кг/ (серия 3.004.1-9)	шт.	765,10	841,35
403-8696	Блоки железобетонные фундаментные пустотные ФБП 40-1 /бетон В15 (М200), объем 1,39 м ³ , расход арматуры 15,94 кг/ (серия 3.004.1-9)	шт.	876,57	963,93
403-8697	Блоки железобетонные фундаментные пустотные ФБП 48-1 /бетон В15 (М200), объем 1,66 м ³ , расход арматуры 19,02 кг/ (серия 3.004.1-9)	шт.	950,39	1045,11
403-3321	Колодцы и коробки железобетонные телефонные КВМ 20-9-1 /бетон В15 (М200), объем 0,65 м ³ , расход арматуры 27,77 кг/ (альбом типовых чертежей ВГП)	шт.	892,16	948,13

Изменения, которые вносятся в государственные сметные нормативы ФССЦ 81-01-2001-И6

Шифр ресурса	Строительные материалы, изделия и конструкции	Ед. изм.	Цена руб. на 01.01.2000	
			отпускная	сметная
1	2	3	4	5
403-3322	Колодцы и коробки железобетонные телефонные КВМ 20-9-2 /бетон В15 (М200), объем 0,65 м ³ , расход арматуры 41,63 кг/ (альбом типовых чертежей ВГП)	шт.	980,39	1041,90
403-8730	Кольцо стеновое смотровых колодцев КС10-10 /бетон В20 (М250), объем 0,34 м ³ , расход арматуры 6,25 кг/ (серия 3.900.1-14.1)	шт.	326,18	345,91
403-8731	Кольцо стеновое смотровых колодцев КС15-10 /бетон В20 (М250), объем 0,5 м ³ , расход арматуры 9,05 кг/ (серия 3.900.1-14.1)	шт.	481,67	510,81
403-2151	Лотки каналов и тоннелей для прокладки коммуникаций Л-1 /бетон В22,5 (М300), объем 0,29 м ³ , расход арматуры 19,01 кг/ (серия ИС 01-04)	шт.	588,43	621,21
403-2152	Лотки каналов и тоннелей для прокладки коммуникаций Л-4 /бетон В22,5 (М300), объем 0,42 м ³ , расход арматуры 41,38 кг/ (серия ИС 01-04)	шт.	864,90	913,07
403-2153	Лотки каналов и тоннелей для прокладки коммуникаций Л-8 /бетон В22,5 (М300), объем 0,88 м ³ , расход арматуры 83,85 кг/ (серия ИС 01-04)	шт.	1762,75	1860,94
403-2154	Лотки каналов и тоннелей для прокладки коммуникаций Л-10 /бетон В22,5 (М300), объем 1,41 м ³ , расход арматуры 149,94 кг/ (серия ИС 01-04)	шт.	3140,20	3315,11
403-2339	Лотки (серия 3.006.1-2.87 вып.1) Л2а-8 /бетон В15 (М200), объем 0,19 м ³ , расход арматуры 8,22 кг	шт.	441,18	465,75
403-2340	Лотки (серия 3.006.1-2.87 вып.1) Л4а-8 /бетон В15 (М200), объем 0,36 м ³ , расход арматуры 17,5 кг	шт.	588,24	621,01
403-2341	Лотки (серия 3.006.1-2.87 вып.1) Л5а-8 /бетон В15 (М200), объем 0,44 м ³ , расход арматуры 18,32 кг	шт.	686,27	724,50
403-2342	Лотки (серия 3.006.1-2.87 вып.1) Л6а-8 /бетон В22,5 (М300), объем 0,45 м ³ , расход арматуры 33,72 кг	шт.	784,31	828,00
403-2343	Лотки (серия 3.006.1-2.87 вып.1) Л11а-8 /бетон В25 (М350), объем 0,72 м ³ , расход арматуры 79,11 кг	шт.	1372,55	1449,00
403-2344	Лотки (серия 3.006.1-2.87 вып.1) Л14а-8 /бетон В25 (М350), объем 0,93 м ³ , расход арматуры 71,89 кг	шт.	1568,63	1656,00
403-2345	Лотки (серия 3.006.1-2.87 вып.1) Л15а-8 /бетон В25 (М350), объем 0,99 м ³ , расход арматуры 93,1 кг	шт.	1911,76	2018,24
403-2346	Лотки (серия 3.006.1-2.87 вып.1) Л22-8 /бетон В25 (М350), объем 2,07 м ³ , расход арматуры 159,0 кг	шт.	2941,18	3105,00
403-2347	Лотки (серия 3.006.1-2.87 вып.1) Л23а-8 /бетон В25 (М350), объем 1,42 м ³ , расход арматуры 169,09 кг	шт.	2450,98	2587,50
403-2348	Лотки (серия 3.006.1-2.87 вып.1) Л25-8 /бетон В25 (М350), объем 1,89 м ³ , расход арматуры 187,7 кг	шт.	2745,10	2898,00
403-2349	Лотки (серия 3.006.1-2.87 вып.1) Л26-8 /бетон В25 (М350), объем 2,19 м ³ , расход арматуры 200,7 кг	шт.	3431,37	3622,50
403-2350	Лотки (серия 3.006.1-2.87 вып.1) Л37-5а /бетон В25 (М350), объем 3,42 м ³ , расход арматуры 318,4 кг	шт.	4411,76	4657,49
403-2139	Лестничные марши с чистой бетонной поверхностью ЛМ-9-12 /бетон В22,5 (М300), объем 0,39 м ³ , расход арматуры 17,85 кг/ (серия 2000-КП)	шт.	685,78	715,23
403-2140	Лестничные марши с чистой бетонной поверхностью ЛМ-28-12 /бетон В22,5 (М300), объем 0,629 м ³ , расход арматуры 25,18 кг/ (серия 2000-КП)	шт.	1000,98	1043,97
403-2142	Блоки объемные шахт лифтов из легкого бетона плотностью 1800 кг/м ³ ШЛВ-9-40па /бетон В15 (М200), объем 0,64 м ³ , расход арматуры 45,83 кг/ (ГОСТ 17538-82)	шт.	1260,78	1322,26
403-2143	Блоки объемные шахт лифтов из легкого бетона плотностью 1800 кг/м ³ ШЛС-28-40па /бетон В15 (М200), объем 1,76 м ³ , расход арматуры 121,79 кг/ (ГОСТ 17538-82)	шт.	3544,12	3716,94
403-2144	Блоки объемные шахт лифтов из легкого бетона плотностью 1800 кг/м ³ ШЛН-14-40па /бетон В15 (М200), объем 0,983 м ³ , расход арматуры 65,38 кг/ (ГОСТ 17538-82)	шт.	1912,75	2006,02
403-1999	Панели оград глухие рельефные П68к /бетон В22,5 (М300), объем 0,66 м ³ , расход арматуры 44,26 кг/ (серия 3.017-1 вып. 1)	шт.	785,29	821,58
403-3129	Панели стеновые железобетонные однослойные из легкого бетона ПС 60-12-3.0-6Л /бетон В3,5 (М50) плотностью 1200 кг/м ³ , объем 2,13 м ³ , расход арматуры 38,2 кг/ (серия 1.030.1-1 вып. 1-1)	шт.	2615,69	2762,99
403-3130	Панели стеновые железобетонные однослойные из легкого бетона ПС 60-18-3.0-6Л /бетон В3,5 (М50) плотностью 1200 кг/м ³ , объем 3,19 м ³ , расход арматуры 52,3 кг/ (серия 1.030.1-1 вып. 1-1)	шт.	3935,29	4156,90
403-3131	Панели стеновые железобетонные однослойные из легкого бетона ПС 60-18-4.0-6Л /бетон В3,5 (М50) плотностью 1200 кг/м ³ , объем 4,27 м ³ , расход арматуры 54,42 кг/ (серия 1.030.1-1 вып. 1-1)	шт.	5503,92	5813,86

Изменения, которые вносятся в государственные сметные нормативы ФССЦ 81-01-2001-И6

Шифр ресурса	Строительные материалы, изделия и конструкции	Ед. изм.	Цена руб. на 01.01.2000	
			отпускная	сметная
1	2	3	4	5
403-2691	Панели стеновые трехслойные с внешними слоями из легкого бетона плотностью 1600 кг/м ³ Н-200, толщиной 400 мм /бетон В15 (М200), объем 3,121 м ³ , утепляющий слой из ПСБ-С-25 толщиной 150 мм, расход арматуры 66,56 кг/ (серия 2000-КП)	шт.	5627,45	5944,35
403-2692	Панели стеновые трехслойные с внешними слоями из легкого бетона плотностью 1600 кг/м ³ НО-200, толщиной 400 мм /бетон В15 (М200), объем 2,938 м ³ , утепляющий слой из ПСБ-С-25 толщиной 150 мм, расход арматуры 66,56 кг/ (серия 2000-КП)	шт.	5627,45	5944,35
403-2693	Панели стеновые трехслойные с внешними слоями из легкого бетона плотностью 1600 кг/м ³ Н-205, толщиной 350 мм /бетон В15 (М200), объем 1,936 м ³ , утепляющий слой из ПСБ-С-25 толщиной 150 мм, расход арматуры 70,56 кг/ (серия 2000-КП)	шт.	4086,27	4316,37
403-2694	Панели стеновые трехслойные с внешними слоями из легкого бетона плотностью 1600 кг/м ³ Н-208, толщиной 350 мм /бетон В15 (М200), объем 2,278 м ³ , утепляющий слой из ПСБ-С-25 толщиной 150 мм, расход арматуры 78,14 кг/ (серия 2000-КП)	шт.	5790,20	6116,26
403-2695	Панели стеновые трехслойные с внешними слоями из легкого бетона плотностью 1600 кг/м ³ Н-209а, толщиной 350 мм /бетон В15 (М200), объем 1,085 м ³ , расход арматуры 13,14 кг, не утепленные/ (серия 2000-КП)	шт.	1743,14	1841,30
403-2696	Панели стеновые трехслойные с внешними слоями из легкого бетона плотностью 1600 кг/м ³ Н-209, толщиной 350 мм /бетон В15 (М200), объем 1,235 м ³ , расход арматуры 13,82 кг, не утепленные/ (серия 2000-КП)	шт.	2008,82	2121,94
403-2697	Панели стеновые трехслойные с внешними слоями из легкого бетона плотностью 1600 кг/м ³ Н-209а-ук, толщиной 350 мм /бетон В15 (М200), объем 1,052 м ³ , расход арматуры 13,135 кг, не утепленные/ (серия 2000-КП)	шт.	1394,12	1472,63
403-2698	Панели стеновые трехслойные с внешними слоями из легкого бетона плотностью 1600 кг/м ³ Н-211, толщиной 400 мм /бетон В15 (М200), объем 4,11 м ³ , утепляющий слой из ПСБ-С-25 толщиной 150 мм, расход арматуры 80,5 кг/ (серия 2000-КП)	шт.	7447,06	7866,42
403-2699	Панели стеновые трехслойные с внешними слоями из легкого бетона плотностью 1600 кг/м ³ НО-211, толщиной 400 мм /бетон В15 (М200), объем 4,05 м ³ , утепляющий слой из ПСБ-С-25 толщиной 150 мм, расход арматуры 80,5 кг/ (серия 2000-КП)	шт.	7447,06	7866,42
403-2700	Панели стеновые трехслойные с внешними слоями из легкого бетона плотностью 1600 кг/м ³ Н-218, толщиной 400 мм /бетон В15 (М200), объем 0,634 м ³ , утепляющий слой из ПСБ-С-25 толщиной 150 мм, расход арматуры 29,26 кг/ (серия 2000-КП)	шт.	1400,98	1479,87
403-2701	Панели стеновые трехслойные с внешними слоями из легкого бетона плотностью 1600 кг/м ³ НО-218, толщиной 400 мм /бетон В15 (М200), объем 0,634 м ³ , утепляющий слой из ПСБ-С-25 толщиной 150 мм, расход арматуры 29,26 кг/ (серия 2000-КП)	шт.	1400,98	1479,87
403-2702	Панели стеновые трехслойные с внешними слоями из легкого бетона плотностью 1600 кг/м ³ НО-218г, толщиной 400 мм /бетон В15 (М200), объем 0,634 м ³ , утепляющий слой из ПСБ-С-25 толщиной 150 мм, расход арматуры 29,23 кг/ (серия 2000-КП)	шт.	1436,27	1517,15
403-2703	Панели стеновые трехслойные с внешними слоями из легкого бетона плотностью 1600 кг/м ³ НО-219, толщиной 400 мм /бетон В15 (М200), объем 1,079 м ³ , утепляющий слой из ПСБ-С-25 толщиной 150 мм, расход арматуры 38,78 кг/ (серия 2000-КП)	шт.	2191,18	2314,57
403-2704	Панели стеновые трехслойные с внешними слоями из легкого бетона плотностью 1600 кг/м ³ НО-219-1, толщиной 400 мм /бетон В15 (М200), объем 1,043 м ³ , утепляющий слой из ПСБ-С-25 толщиной 150 мм, расход арматуры 37,68 кг/ (серия 2000-КП)	шт.	2212,75	2337,35
403-2705	Панели стеновые трехслойные с внешними слоями из легкого бетона плотностью 1600 кг/м ³ Н-219, толщиной 400 мм /бетон В15 (М200), объем 1,079 м ³ , утепляющий слой из ПСБ-С-25 толщиной 150 мм, расход арматуры 38,34 кг/ (серия 2000-КП)	шт.	2191,18	2314,57
403-2706	Панели стеновые трехслойные с внешними слоями из легкого бетона плотностью 1600 кг/м ³ Н-219а, толщиной 400 мм /бетон В15 (М200), объем 1,102 м ³ , утепляющий слой из ПСБ-С-25 толщиной 150 мм, расход арматуры 38,34 кг/ (серия 2000-КП)	шт.	2191,18	2314,57
403-2707	Панели стеновые трехслойные с внешними слоями из легкого бетона плотностью 1600 кг/м ³ Н-220, толщиной 400 мм /бетон В15 (М200), объем 1,294 м ³ , расход арматуры 15,77 кг, не утепленные/ (серия 2000-КП)	шт.	1891,18	1997,68

Изменения, которые вносятся в государственные сметные нормативы ФССЦ 81-01-2001-И6

Шифр ресурса	Строительные материалы, изделия и конструкции	Ед. изм.	Цена руб. на 01.01.2000	
			отпускная	сметная
1	2	3	4	5
403-2708	Панели стеновые трехслойные с внешними слоями из легкого бетона плотностью 1600 кг/м ³ Н-220-1, толщиной 400 мм /бетон В15 (М200), объем 1,302 м ³ , расход арматуры 17,03 кг, не утепленные/ (серия 2000-КП)	шт.	1786,27	1886,86
403-2709	Панели стеновые трехслойные с внешними слоями из легкого бетона плотностью 1600 кг/м ³ НО-220-1, толщиной 400 мм /бетон В15 (М200), объем 1,302 м ³ , расход арматуры 17,03 кг, не утепленные/ (серия 2000-КП)	шт.	1786,27	1886,86
403-2710	Панели стеновые трехслойные с внешними слоями из легкого бетона плотностью 1600 кг/м ³ Н-220-1а, толщиной 400 мм /бетон В15 (М200), объем 1,302 м ³ , расход арматуры 17,83 кг, не утепленные/ (серия 2000-КП)	шт.	1786,27	1886,86
403-2711	Панели стеновые трехслойные с внешними слоями из легкого бетона плотностью 1600 кг/м ³ Н-220-2, толщиной 400 мм /бетон В15 (М200), объем 1,302 м ³ , расход арматуры 17,83 кг, не утепленные/ (серия 2000-КП)	шт.	1786,27	1886,86
403-2712	Панели стеновые трехслойные с внешними слоями из легкого бетона плотностью 1600 кг/м ³ Н-223, толщиной 350 мм /бетон В15 (М200), объем 0,924 м ³ , расход арматуры 86,2 кг, не утепленные/ (серия 2000-КП)	шт.	2604,90	2751,58
403-2713	Панели стеновые трехслойные с внешними слоями из легкого бетона плотностью 1600 кг/м ³ Н-223-1, толщиной 350 мм /бетон В15 (М200), объем 1,673 м ³ , утепляющий слой из ПСБ-С-25 толщиной 150 мм, расход арматуры 70,74 кг (серия 2000-КП)	шт.	2457,84	2596,25
403-2714	Панели стеновые трехслойные с внешними слоями из легкого бетона плотностью 1600 кг/м ³ Н-223-1ук, толщиной 350 мм /бетон В15 (М200), объем 1,7 м ³ , утепляющий слой из ПСБ-С-25 толщиной 150 мм, расход арматуры 72,67 кг/ (серия 2000-КП)	шт.	2600,98	2747,44
403-2715	Панели стеновые трехслойные с внешними слоями из легкого бетона плотностью 1600 кг/м ³ Н-224, толщиной 350 мм /бетон В15 (М200), объем 3,643 м ³ , утепляющий слой из ПСБ-С-25 толщиной 150 мм, расход арматуры 137,21 кг/ (серия 2000-КП)	шт.	7758,82	8195,73
403-2716	Панели стеновые трехслойные с внешними слоями из легкого бетона плотностью 1600 кг/м ³ НО-224, толщиной 350 мм /бетон В15 (М200), объем 3,643 м ³ , утепляющий слой из ПСБ-С-25 толщиной 150 мм, расход арматуры 137,21 кг/ (серия 2000-КП)	шт.	7758,82	8195,73
403-2717	Панели стеновые трехслойные с внешними слоями из легкого бетона плотностью 1600 кг/м ³ Н-224и, толщиной 350 мм /бетон В15 (М200), объем 3,643 м ³ , утепляющий слой из ПСБ-С-25 толщиной 150 мм, расход арматуры 137,21 кг/ (серия 2000-КП)	шт.	7758,82	8195,73
403-2718	Панели стеновые трехслойные с внешними слоями из легкого бетона плотностью 1600 кг/м ³ НО-224и, толщиной 350 мм /бетон В15 (М200), объем 3,643 м ³ , утепляющий слой из ПСБ-С-25 толщиной 150 мм, расход арматуры 137,21 кг/ (серия 2000-КП)	шт.	7758,82	8195,73
403-2719	Панели стеновые трехслойные с внешними слоями из легкого бетона плотностью 1600 кг/м ³ 10Н-224, толщиной 350 мм /бетон В15 (М200), объем 3,643 м ³ , утепляющий слой из ПСБ-С-25 толщиной 150 мм, расход арматуры 160,65 кг/ (серия 2000-КП)	шт.	7836,27	8277,54
403-2720	Панели стеновые трехслойные с внешними слоями из легкого бетона плотностью 1600 кг/м ³ 10НО-224, толщиной 350 мм /бетон В15 (М200), объем 3,643 м ³ , утепляющий слой из ПСБ-С-25 толщиной 150 мм, расход арматуры 160,65 кг/ (серия 2000-КП)	шт.	7836,27	8277,54
403-2721	Панели стеновые трехслойные с внешними слоями из легкого бетона плотностью 1600 кг/м ³ 10Н-224а, толщиной 350 мм /бетон В15 (М200), объем 3,58 м ³ , утепляющий слой из ПСБ-С-25 толщиной 150 мм, расход арматуры 157,75 кг/ (серия 2000-КП)	шт.	6266,67	6619,56
403-2722	Панели стеновые трехслойные с внешними слоями из легкого бетона плотностью 1600 кг/м ³ 10НО-224а, толщиной 350 мм /бетон В15 (М200), объем 3,58 м ³ , утепляющий слой из ПСБ-С-25 толщиной 150 мм, расход арматуры 157,75 кг/ (серия 2000-КП)	шт.	6266,67	6619,56
403-2723	Панели стеновые трехслойные с внешними слоями из легкого бетона плотностью 1600 кг/м ³ НО-224а-1ук, толщиной 350 мм /бетон В15 (М200), объем 3,62 м ³ , утепляющий слой из ПСБ-С-25 толщиной 150 мм, расход арматуры 134,98 кг/ (серия 2000-КП)	шт.	6266,67	6619,56
403-2724	Панели стеновые трехслойные с внешними слоями из легкого бетона плотностью 1600 кг/м ³ Н-224а-2ук, толщиной 350 мм /бетон В15 (М200), объем 3,62 м ³ , утепляющий слой из ПСБ-С-25 толщиной 150 мм, расход арматуры 134,98 кг/ (серия 2000-КП)	шт.	6389,22	6749,01

Изменения, которые вносятся в государственные сметные нормативы ФССЦ 81-01-2001-И6

Шифр ресурса	Строительные материалы, изделия и конструкции	Ед. изм.	Цена руб. на 01.01.2000	
			отпускная	сметная
1	2	3	4	5
403-2725	Панели стеновые трехслойные с внешними слоями из легкого бетона плотностью 1600 кг/м ³ Н-224-2ук, толщиной 350 мм /бетон В15 (М200), объем 3,708 м ³ , утепляющий слой из ПСБ-С-25 толщиной 150 мм, расход арматуры 138,16 кг/ (серия 2000-КП)	шт.	6524,51	6891,92
403-2726	Панели стеновые трехслойные с внешними слоями из легкого бетона плотностью 1600 кг/м ³ Н-232, толщиной 400 мм /бетон В15 (М200), объем 2,8 м ³ , утепляющий слой из ПСБ-С-25, толщиной 150 мм, расход арматуры 81,56 кг/ (серия 2000-КП)	шт.	5362,75	5664,73
403-2727	Панели стеновые трехслойные с внешними слоями из легкого бетона плотностью 1600 кг/м ³ НО-232, толщиной 400 мм /бетон В15 (М200), объем 2,672 м ³ , утепляющий слой из ПСБ-С-25 толщиной 150 мм, расход арматуры 81,56 кг/ (серия 2000-КП)	шт.	5362,75	5664,73
403-2728	Панели стеновые трехслойные с внешними слоями из легкого бетона плотностью 1600 кг/м ³ Н-232ук, толщиной 400 мм /бетон В15 (М200), объем 2,058 м ³ , утепляющий слой из ПСБ-С-25 толщиной 150 мм, расход арматуры 76,614 кг/ (серия 2000-КП)	шт.	3163,73	3341,89
403-2729	Панели стеновые трехслойные с внешними слоями из легкого бетона плотностью 1600 кг/м ³ НО-236, толщиной 350 мм /бетон В15 (М200), объем 1,224 м ³ , утепляющий слой из ПСБ-С-25 толщиной 150 мм, расход арматуры 37,26 кг/ (серия 2000-КП)	шт.	1884,31	1990,42
403-2730	Панели стеновые трехслойные с внешними слоями из легкого бетона плотностью 1600 кг/м ³ Н-240, толщиной 400 мм /бетон В15 (М200), объем 1,14 м ³ , утепляющий слой из ПСБ-С-25 толщиной 150 мм, расход арматуры 15,52 кг/ (серия 2000-КП)	шт.	1884,31	1990,42
403-2731	Панели стеновые трехслойные с внешними слоями из легкого бетона плотностью 1600 кг/м ³ НО-240, толщиной 400 мм /бетон В15 (М200), объем 1,14 м ³ , утепляющий слой из ПСБ-С-25 толщиной 150 мм, расход арматуры 15,52 кг/ (серия 2000-КП)	шт.	1884,31	1990,42
403-2732	Панели стеновые трехслойные с внешними слоями из легкого бетона плотностью 1600 кг/м ³ Н-240-1, толщиной 400 мм /бетон В15 (М200), объем 1,14 м ³ , утепляющий слой из ПСБ-С-25 толщиной 150 мм, расход арматуры 16,05 кг/ (серия 2000-КП)	шт.	1934,31	2043,23
403-2733	Панели стеновые трехслойные с внешними слоями из легкого бетона плотностью 1600 кг/м ³ НО-240-1а, толщиной 400 мм /бетон В15 (М200), объем 1,14 м ³ , утепляющий слой из ПСБ-С-25 толщиной 150 мм, расход арматуры 16,05 кг/ (серия 2000-КП)	шт.	1934,31	2043,23
403-2734	Панели и блоки цоколя, наружных стен подвалов из легкого бетона плотностью 1500 кг/м ³ Ц-6-1, толщиной 380 мм /В7,5 (М100), объем 0,873 м ³ , расход арматуры 22,54 кг/ (серия 2000-КП)	шт.	1039,22	1097,74
403-2735	Панели и блоки цоколя, наружных стен подвалов из легкого бетона плотностью 1500 кг/м ³ ЦО-6-1, толщиной 380 мм /В7,5 (М100), объем 0,873 м ³ , расход арматуры 22,54 кг/ (серия 2000-КП)	шт.	1039,22	1097,74
403-2736	Панели и блоки цоколя, наружных стен подвалов из легкого бетона плотностью 1500 кг/м ³ Ц-6-1а, толщиной 380 мм /В7,5 (М100), объем 0,873 м ³ , расход арматуры 19,33 кг/ (серия 2000-КП)	шт.	1039,22	1097,74
403-2737	Панели и блоки цоколя, наружных стен подвалов из легкого бетона плотностью 1500 кг/м ³ Ц-8, толщиной 380 мм /В7,5 (М100), объем 5,5 м ³ , расход арматуры 82,54 кг/ (серия 2000-КП)	шт.	9661,76	10205,83
403-2738	Панели и блоки цоколя, наружных стен подвалов из легкого бетона плотностью 1500 кг/м ³ Ц-202, толщиной 280 мм /В7,5 (М100), объем 3,286 м ³ , расход арматуры 59,02 кг/ (серия 2000-КП)	шт.	5636,27	5953,66
403-2739	Панели и блоки цоколя, наружных стен подвалов из легкого бетона плотностью 1500 кг/м ³ Ц-202ук, толщиной 280 мм /В7,5 (М100), объем 3,31 м ³ , расход арматуры 57,27 кг/ (серия 2000-КП)	шт.	5671,57	5990,95
403-2740	Панели и блоки цоколя, наружных стен подвалов из легкого бетона плотностью 1500 кг/м ³ Ц-202д, толщиной 280 мм /В7,5 (М100), объем 3,043 м ³ , расход арматуры 63,42 кг/ (серия 2000-КП)	шт.	4964,71	5244,28
403-2741	Панели и блоки цоколя, наружных стен подвалов из легкого бетона плотностью 1500 кг/м ³ Ц-203, толщиной 330 мм /В7,5 (М100), объем 2,008 м ³ , расход арматуры 34,72 кг/ (серия 2000-КП)	шт.	2892,16	3055,02
403-2742	Панели и блоки цоколя, наружных стен подвалов из легкого бетона плотностью 1500 кг/м ³ Ц-203а, толщиной 330 мм /В7,5 (М100), объем 2,008 м ³ , расход арматуры 34,72 кг/ (серия 2000-КП)	шт.	2892,16	3055,02
403-2743	Панели и блоки цоколя, наружных стен подвалов из легкого бетона плотностью 1500 кг/м ³ ЦО-203а, толщиной 330 мм /В7,5 (М100), объем 2,008 м ³ , расход арматуры 34,72 кг/ (серия 2000-КП)	шт.	2892,16	3055,02

Изменения, которые вносятся в государственные сметные нормативы ФССЦ 81-01-2001-И6

Шифр ресурса	Строительные материалы, изделия и конструкции	Ед. изм.	Цена руб. на 01.01.2000	
			отпускная	сметная
1	2	3	4	5
403-2744	Панели и блоки цоколя, наружных стен подвалов из легкого бетона плотностью 1500 кг/м ³ Ц-204, толщиной 330 мм /В7,5 (М100), объем 1,037 м ³ , расход арматуры 27,22 кг/ (серия 2000-КП)	шт.	1595,10	1684,93
403-2745	Панели и блоки цоколя, наружных стен подвалов из легкого бетона плотностью 1500 кг/м ³ Ц-204ук, толщиной 330 мм /В7,5 (М100), объем 1,037 м ³ , расход арматуры 27,63 кг/ (серия 2000-КП)	шт.	1620,59	1711,85
403-2236	Электропанели, марки Э-1 (3160x2270x200 мм) из легкого бетона плотностью 1800 кг/м ³ /бетон В15 (М200), объем 1,34 м ³ , расход арматуры 29,22 кг/ (серия 2000-КП)	шт.	2244,12	2370,49
403-2237	Электропанели, марки Э-2 (3160x2780x200 мм) из легкого бетона плотностью 1800 кг/м ³ /бетон В15 (М200), объем 1,542 м ³ , расход арматуры 35,87 кг/ (серия 2000-КП)	шт.	3044,12	3215,54
403-2238	Электропанели, марки Э-3, ЭО-3 (3160x2780x200 мм) из легкого бетона плотностью 1800 кг/м ³ /бетон В15 (М200), объем 1,108 м ³ , расход арматуры 44,95 кг/ (серия 2000-КП)	шт.	2377,45	2511,33
403-2239	Электропанели, марки Э-100 (2660x2270x200 мм) из легкого бетона плотностью 1800 кг/м ³ /бетон В15 (М200), объем 1,112 м ³ , расход арматуры 18,03 кг/ (серия 2000-КП)	шт.	1923,53	2031,85
403-2427	Перемышка балочная с четвертью ПР 45.4.4-3 /бетон В22,5 (М300), объем 0,62 м ³ , расход арматуры 46,14 кг/ (серия 1.225.1-3)	шт.	1016,67	1079,01
403-2428	Перемышка балочная с четвертью ПР 45.4.4-7 /бетон В22,5 (М300), объем 0,62 м ³ , расход арматуры 96,46 кг/ (серия 1.225.1-3)	шт.	1446,08	1534,74
403-5136	Перемышка железобетонная фасадная ВГП 7ПФ42-10 /бетон В22,5 (М300), объем 0,19 м ³ , расход арматуры 15,34 кг/ (серия 1.038.1-1)	шт.	271,47	288,11
403-8698	Плиты дорожные ПД 2-9.5 /бетон В22,5 (М300), F150, объем 0,8 м ³ , расход арматуры 81,6 кг/ (серия 3.503-17 вып. 1)	шт.	898,73	940,63
403-2040	Плиты козырьков над входами в дом КВ-3 /бетон В15 (М200), объем 0,42 м ³ , расход арматуры 20,53 кг/ (серия 2000-КП)	шт.	617,65	649,85
403-6241	Плиты лоджий ПЛ-1 /бетон В15 (М200), объем 0,56 м ³ , расход арматуры 17,37 кг/ (серия 2000-КП)	шт.	972,06	1017,18
403-6242	Плиты лоджий ПЛ-6 /бетон В15 (М200), объем 0,68 м ³ , расход арматуры 37,22 кг/ (серия 2000-КП)	шт.	1190,20	1245,45
403-6243	Плиты лоджий ПЛ-10 /бетон В20 (М250), объем 1,24 м ³ , расход арматуры 81,68 кг/ (серия 2000-КП)	шт.	2010,78	2104,12
403-6244	Плиты лоджий из бетона плотностью 1800 кг/м ³ ПЛ-211 /бетон В15 (М200), объем 1,42 м ³ , расход арматуры 95,2 кг/ (серия 2000-КП)	шт.	3101,96	3245,95
403-6245	Плиты лоджий из бетона плотностью 1800 кг/м ³ ПЛ-211а, ПЛО-211а /бетон В15 (М200), объем 1,35 м ³ , расход арматуры 114,06 кг/ (серия 2000-КП)	шт.	3246,08	3396,75
403-6246	Плиты лоджий из бетона плотностью 1800 кг/м ³ ПЛ-212 /бетон В15 (М200), объем 1,32 м ³ , расход арматуры 89,17 кг/ (серия 2000-КП)	шт.	2797,06	2926,89
403-6247	Плиты лоджий из бетона плотностью 1800 кг/м ³ ПЛ-212а /бетон В15 (М200), объем 1,25 м ³ , расход арматуры 104,52 кг/ (серия 2000-КП)	шт.	3246,08	3396,75
403-6248	Плиты лоджий из бетона плотностью 1800 кг/м ³ ПЛ-212в, ПЛ-212к /бетон В15 (М200), объем 1,25 м ³ , расход арматуры 104,52 кг/ (серия 2000-КП)	шт.	2817,65	2948,44
403-6011	Плиты (экраны) для ограждения балконов и лоджий ОЛ-1 /бетон В15 (М200), объем 0,164 м ³ , расход арматуры 46,18 кг/ (серия 2000-КП)	шт.	1089,22	1139,78
403-6012	Плиты (экраны) для ограждения балконов и лоджий ОЛ-2, ОЛ-2Н /бетон В15 (М200), объем 0,163 м ³ , расход арматуры 46,51 кг/ (серия 2000-КП)	шт.	1089,22	1139,78
403-6013	Плиты (экраны) для ограждения балконов и лоджий ОЛ-3 /бетон В15 (М200), объем 0,013 м ³ , расход арматуры 12,17 кг/ (серия 2000-КП)	шт.	196,76	205,90
403-6014	Плиты (экраны) для ограждения балконов и лоджий ОЛ-4, ОЛ-4Н /бетон В15 (М200), объем 0,214 м ³ , расход арматуры 86,84 кг/ (серия 2000-КП)	шт.	1833,33	1918,43
403-6015	Плиты (экраны) для ограждения балконов и лоджий ОЛ-5, ОЛ-5ук /бетон В15 (М200), объем 0,022 м ³ , расход арматуры 16,31 кг/ (серия 2000-КП)	шт.	504,61	528,03
403-6016	Плиты (экраны) для ограждения балконов и лоджий ОЛ-6, ОЛ-6Н /бетон В15 (М200), объем 0,164 м ³ , расход арматуры 45,71 кг/ (серия 2000-КП)	шт.	1156,86	1210,56
403-6017	Плиты (экраны) для ограждения балконов и лоджий ОЛ-7, ОЛ-7Н /бетон В15 (М200), объем 0,03 м ³ , расход арматуры 24,91 кг/ (серия 2000-КП)	шт.	703,24	735,88
403-6018	Плиты (экраны) для ограждения балконов и лоджий ОЛ-8 /бетон В15 (М200), объем 0,03 м ³ , расход арматуры 23,6 кг/ (серия 2000-КП)	шт.	270,69	283,25
403-6019	Плиты (экраны) для ограждения балконов и лоджий ОЛ-9Н /бетон В15 (М200), объем 0,045 м ³ , расход арматуры 35,4 кг/ (серия 2000-КП)	шт.	393,14	411,39
403-1989	Плита парапетная ПП-4, ПП-4а /бетон В15 (М200), объем 0,31 м ³ , расход арматуры 10,93 кг/ (серия 1.238-1 вып. 1,2)	шт.	355,20	375,17

Изменения, которые вносятся в государственные сметные нормативы ФССЦ 81-01-2001-И6

Шифр ресурса	Строительные материалы, изделия и конструкции	Ед. изм.	Цена руб. на 01.01.2000	
			отпускная	сметная
1	2	3	4	5
403-2145	Доска индивидуальная подоконная ИПД-1 /бетон В15 (М200), объем 0,0163 м ³ , расход арматуры 1,65 кг/ (серия 2000-КП)	шт.	54,86	57,25
403-2146	Доска индивидуальная подоконная ИПД-2 /бетон В15 (М200), объем 0,012 м ³ , расход арматуры 1,27 кг/ (серия 2000-КП)	шт.	39,75	41,48
403-2147	Доска индивидуальная подоконная ИПД-4 /бетон В15 (М200), объем 0,007 м ³ , расход арматуры 0,81 кг/ (серия 2000-КП)	шт.	25,47	26,58
403-2148	Доска индивидуальная подоконная ИПД-5 /бетон В15 (М200), объем 0,018 м ³ , расход арматуры 2,06 кг/ (серия 2000-КП)	шт.	66,32	69,21
403-2149	Доска индивидуальная подоконная ИПД-6 /бетон В15 (М200), объем 0,012 м ³ , расход арматуры 1,38 кг/ (серия 2000-КП)	шт.	38,85	40,55
403-2150	Доска индивидуальная подоконная ИПД-10 /бетон В15 (М200), объем 0,016 м ³ , расход арматуры 1,74 кг/ (серия 2000-КП)	шт.	66,34	69,23
403-2302	Плиты перекрытия многопустотные ПК 45-12-8АтVта /бетон В15 (М200), объем 0,66 м ³ , расход арматуры 18,95 кг/ (серия 1.141-1 вып. 63)	шт.	559,22	596,35
403-2303	Плиты перекрытия многопустотные ПК 51-10-8АтVта /бетон В15 (М200), объем 0,61 м ³ , расход арматуры 19,39 кг/ (серия 1.141-1 вып. 63)	шт.	490,20	522,75
403-2304	Плиты перекрытия многопустотные ПК 54-10-8АтVта /бетон В15 (М200), объем 0,64 м ³ , расход арматуры 22,07 кг/ (серия 1.141-1 вып. 63)	шт.	514,71	548,89
403-2305	Плиты перекрытия многопустотные ПК 57-10-8АтVта /бетон В15 (М200), объем 0,67 м ³ , расход арматуры 26,13 кг/ (серия 1.141-1 вып. 63)	шт.	539,22	575,03
403-2306	Плиты перекрытия многопустотные ПК 60-10-8АтVта /бетон В15 (М200), объем 0,71 м ³ , расход арматуры 28,75 кг/ (серия 1.141-1 вып. 63)	шт.	571,86	609,84
403-2307	Плиты перекрытия многопустотные ПК 60-15-8АтVта /бетон В15 (М200), объем 1,14 м ³ , расход арматуры 45,08 кг/ (серия 1.141-1 вып. 63)	шт.	935,98	998,14
403-2308	Плиты перекрытия многопустотные ПК 63-12-6АтVта /бетон В15 (М200), объем 0,9 м ³ , расход арматуры 32,09 кг/ (серия 1.141-1 вып. 63)	шт.	842,65	898,61
403-1990	Плиты перекрытия многопустотные ПК 24-10-8та /бетон В15 (М200), объем 0,3 м ³ , расход арматуры 7,58 кг/ (серия 1.141-1 вып. 60)	шт.	264,71	282,29
403-1991	Плиты перекрытия многопустотные ПК 27-10-8та /бетон В15 (М200), объем 0,33 м ³ , расход арматуры 8,87 кг/ (серия 1.141-1 вып. 60)	шт.	329,22	351,08
403-1992	Плиты перекрытия многопустотные ПК 30-10-8та /бетон В15 (М200), объем 0,37 м ³ , расход арматуры 11,2 кг/ (серия 1.141-1 вып. 60)	шт.	382,35	407,75
403-1993	Плиты перекрытия многопустотные ПК 33-12-8та /бетон В15 (М200), объем 0,55 м ³ , расход арматуры 17,39 кг/ (серия 1.141-1 вып. 60)	шт.	442,65	472,05
403-1994	Плиты перекрытия многопустотные ПК 33-15-8та /бетон В15 (М200), объем 0,64 м ³ , расход арматуры 21,18 кг/ (серия 1.141-1 вып. 60)	шт.	504,12	537,60
403-1995	Плиты перекрытия многопустотные ПК 36-10-8та /бетон В15 (М200), объем 0,43 м ³ , расход арматуры 15,76 кг/ (серия 1.141-1 вып. 60)	шт.	400,29	426,87
403-1996	Плиты перекрытия многопустотные ПК 39-10-8та /бетон В15(М200), объем 0,46 м ³ , расход арматуры 20,11 кг/ (серия 1.141-1 вып. 60)	шт.	478,73	510,52
403-1997	Плиты перекрытия многопустотные ПК 39-15-8та /бетон В15 (М200), объем 0,77 м ³ , расход арматуры 25,98 кг/ (серия 1.141-1 вып. 60)	шт.	592,35	631,69
403-1998	Плиты перекрытия многопустотные ПК 42-10-8та /бетон В15 (М200), объем 0,5 м ³ , расход арматуры 20,7 кг/ (серия 1.141-1 вып. 60)	шт.	424,80	453,01
403-2038	Плиты перекрытия многопустотные ПК 72-12-8АтVта /бетон В25 (М350), объем 1,03 м ³ , расход арматуры 49,83 кг/ (серия 1.090.1-1 вып. 5-1)	шт.	1281,37	1366,46
403-2039	Плиты перекрытия многопустотные ПК 72-15-8АтVта /бетон В25 (М350), объем 1,36 м ³ , расход арматуры 63,0 кг/ (серия 1.090.1-1 вып. 5-1)	шт.	1452,94	1549,43
403-2309	Плиты перекрытия многопустотные ПК90-12-8АтV /бетон В30 (М400), объем 1,28 м ³ , расход арматуры 122,15 кг/ (серия 1.241-1 вып. 39)	шт.	2156,86	2300,10
403-2310	Плиты перекрытия многопустотные ПК90-15-8АтV /бетон В30 (М400), объем 1,7 м ³ , расход арматуры 140,34 кг/ (серия 1.241-1 вып. 39)	шт.	2450,98	2613,75
403-5137	Плиты перекрытия многопустотные ПБ21-12-8 /бетон В30 (М400), объем 0,32 м ³ , расход арматуры 7,46 кг/ (ГОСТ 9561-91, серия ИЖ 568-03)	шт.	535,39	570,95
403-5138	Плиты перекрытия многопустотные ПБ21-9-8 /бетон В30 (М400), объем 0,24 м ³ , расход арматуры 6,90 кг/ (ГОСТ 9561-91, серия ИЖ 568-03)	шт.	401,18	427,82
403-5139	Плиты перекрытия многопустотные ПБ23-12-8 /бетон В30 (М400), объем 0,35 м ³ , расход арматуры 7,80 кг/ (ГОСТ 9561-91, серия ИЖ 568-03)	шт.	556,08	593,01
403-5140	Плиты перекрытия многопустотные ПБ30-10-8 /бетон В30 (М400), объем 0,38 м ³ , расход арматуры 8,40 кг/ (ГОСТ 9561-91, серия ИЖ 568-03)	шт.	546,67	582,97
403-5141	Плиты перекрытия многопустотные ПБ30-12-8 /бетон В30 (М400), объем 0,45 м ³ , расход арматуры 8,95 кг/ (ГОСТ 9561-91, серия ИЖ 568-03)	шт.	661,96	705,92
403-5142	Плиты перекрытия многопустотные ПБ30-8-8 /бетон В30 (М400), объем 0,30 м ³ , расход арматуры 8,40 кг/ (ГОСТ 9561-91, серия ИЖ 568-03)	шт.	438,63	467,76

Изменения, которые вносятся в государственные сметные нормативы ФССЦ 81-01-2001-И6

Шифр ресурса	Строительные материалы, изделия и конструкции	Ед. изм.	Цена руб. на 01.01.2000	
			отпускная	сметная
1	2	3	4	5
403-5143	Плиты перекрытия многопустотные ПБ32-12-8 /бетон В30 (М400), объем 0,48 м ³ , расход арматуры 9,33 кг/ (ГОСТ 9561-91, серия ИЖ 568-03)	шт.	681,57	726,83
403-5144	Плиты перекрытия многопустотные ПБ41-10-8 /бетон В30 (М400), объем 0,52 м ³ , расход арматуры 11,60 кг/ (ГОСТ 9561-91, серия ИЖ 568-03)	шт.	686,37	731,95
403-5145	Плиты перекрытия многопустотные ПБ44-9-8 /бетон В30 (М400), объем 0,5 м ³ , расход арматуры 13,1 кг/ (ГОСТ 9561-91, серия ИЖ 568-03)	шт.	1403,92	1497,16
403-5146	Плиты перекрытия многопустотные ПБ44-10-8 /бетон В30 (М400), объем 0,55 м ³ , расход арматуры 13,20 кг/ (ГОСТ 9561-91, серия ИЖ 568-03)	шт.	738,33	787,36
403-5147	Плиты перекрытия многопустотные ПБ44-12-8 /бетон В30 (М400), объем 0,66 м ³ , расход арматуры 14,41 кг/ (ГОСТ 9561-91, серия ИЖ 568-03)	шт.	886,37	945,23
403-5148	Плиты перекрытия многопустотные ПБ29-12-8 /бетон В30 (М400), объем 0,44 м ³ , расход арматуры 8,82 кг/ (ГОСТ 9561-91, серия ИЖ 568-03)	шт.	646,08	688,99
403-5149	Плиты перекрытия многопустотные ПБ29-8-8 /бетон В30 (М400), объем 0,30 м ³ , расход арматуры 8,0 кг/ (ГОСТ 9561-91, серия ИЖ 568-03)	шт.	428,04	456,47
403-8732	Плита перекрытия П-4д /бетон В22,5 (М300), объем 0,13 м ³ , расход арматуры 11,57 кг/ (серия ИС-01-04)	шт.	150,29	160,27
403-8733	Плита перекрытия П-5д /бетон В22,5 (М300), объем 0,23 м ³ , расход арматуры 20,19 кг/ (серия ИС-01-04)	шт.	288,43	307,58
403-8734	Плита перекрытия П-8д /бетон В22,5 (М300), объем 0,23 м ³ , расход арматуры 26,2 кг/ (серия ИС-01-04)	шт.	304,71	324,94
403-2432	Плиты перекрытия лотков и каналов ПЛ-1 /бетон В15 (М200), объем 0,18 м ³ , расход арматуры 17,37 кг/ (серия 3.006.1-2/82.1)	шт.	357,45	381,18
403-2433	Плиты перекрытия лотков и каналов ПО-1 /бетон В25 (М350), объем 0,7 м ³ , расход арматуры 54,4 кг/ (серия 3.006.1-2/82.1)	шт.	1488,24	1587,07
403-2434	Плиты перекрытия лотков и каналов ПЛ-2 /бетон В15 (М200), объем 0,34 м ³ , расход арматуры 18,08 кг/ (серия 3.006.1-2/82.1)	шт.	637,35	679,68
403-2435	Плиты перекрытия лотков и каналов ПО-2 /бетон В25 (М350), объем 0,22 м ³ , расход арматуры 28,3 кг/ (серия 3.006.1-2/82.1)	шт.	474,22	505,72
403-2436	Плиты перекрытия лотков и каналов ПО-3 /бетон В25 (М350), объем 0,36 м ³ , расход арматуры 37,5 кг/ (серия 3.006.1-2/82.1)	шт.	696,37	742,61
403-2437	Плиты перекрытия лотков и каналов ПО-4 /бетон В25 (М350), объем 0,61 м ³ , расход арматуры 52,7 кг/ (серия 3.006.1-2/82.1)	шт.	1165,69	1243,10
403-2438	Плиты перекрытия лотков и каналов ПЛ-5 /бетон В22,5 (М300), объем 1,15 м ³ , расход арматуры 91,97 кг/ (серия 3.006.1-2/82.1)	шт.	2443,14	2605,39
403-2439	Плиты перекрытия лотков и каналов доборные П4-15 /бетон В25 (М350), объем 0,04 м ³ , расход арматуры 1,3 кг/ (серия 3.006.1-2/87 вып. 2)	шт.	147,06	156,83
403-2440	Плиты перекрытия лотков и каналов доборные П12-12 /бетон В25 (М350), объем 0,71 м ³ , расход арматуры 32,0 кг/ (серия 3.006.1-2/87 вып. 2)	шт.	882,35	940,95
403-2441	Плиты перекрытия лотков и каналов доборные П16-15 /бетон В25 (М350), объем 0,99 м ³ , расход арматуры 55,5 кг/ (серия 3.006.1-2/87 вып. 2)	шт.	2058,82	2195,55
403-2442	Плиты перекрытия лотков и каналов доборные П18-8 /бетон В25 (М350), объем 0,97 м ³ , расход арматуры 64,8 кг/ (серия 3.006.1-2/87 вып. 2)	шт.	2058,82	2195,55
403-2443	Плиты перекрытия лотков и каналов доборные П20-3 /бетон В25 (М350), объем 1,03 м ³ , расход арматуры 43,4 кг/ (серия 3.006.1-2/87 вып. 2)	шт.	2058,82	2195,55
403-2444	Плиты перекрытия лотков и каналов доборные П22-12 /бетон В25 (М350), объем 1,84 м ³ , расход арматуры 78,9 кг/ (серия 3.006.1-2/87 вып. 2)	шт.	2941,18	3136,50
403-2844	Плиты перекрытия сплошные плоские из бетона плотностью 1700 кг/м ³ П-22в /бетон В15 (М200), объем 0,71 м ³ , расход арматуры 37,77 кг/ (серия 2000-КП)	шт.	1246,08	1328,84
403-2845	Плиты перекрытия сплошные плоские из бетона плотностью 1700 кг/м ³ П-23в /бетон В15 (М200), объемом 0,53 м ³ , расход арматуры 25,95 кг/ (серия 2000-КП)	шт.	949,71	1012,78
403-2846	Плиты перекрытия сплошные плоские из бетона плотностью 1700 кг/м ³ П-24в /бетон В15 (М200), объем 0,336 м ³ , расход арматуры 10,34 кг/ (серия 2000-КП)	шт.	599,71	639,54
403-2847	Плиты перекрытия сплошные плоские из бетона плотностью 1700 кг/м ³ П-25в /бетон В15 (М200), объем 0,21 м ³ , расход арматуры 17,92 кг/ (серия 2000-КП)	шт.	416,47	444,13
403-2848	Плиты перекрытия сплошные плоские из бетона плотностью 1700 кг/м ³ П-201 /бетон В15 (М200), объемом 0,56 м ³ , расход арматуры 21,97 кг/ (серия 2000-КП)	шт.	952,06	1015,29
403-2849	Плиты перекрытия сплошные плоские из бетона плотностью 1700 кг/м ³ ПО-201 /бетон В15 (М200), объемом 0,56 м ³ , расход арматуры 21,47 кг/ (серия 2000-КП)	шт.	952,06	1015,29

Изменения, которые вносятся в государственные сметные нормативы ФССЦ 81-01-2001-ИБ

Шифр ресурса	Строительные материалы, изделия и конструкции	Ед. изм.	Цена руб. на 01.01.2000	
			отпускная	сметная
1	2	3	4	5
403-2850	Плиты перекрытия сплошные плоские из бетона плотностью 1700 кг/м ³ П-202, П-202а, ПО-202 /бетон В15 (М200), объемом 1,53 м ³ , расход арматуры 65,89 кг/ (серия 2000-КП)	шт.	2504,90	2671,25
403-2851	Плиты перекрытия сплошные плоские из бетона плотностью 1700 кг/м ³ П-203 /бетон В15 (М200), объемом 2,44 м ³ , расход арматуры 93,1 кг/ (серия 2000-КП)	шт.	4109,80	4382,74
403-2852	Плиты перекрытия сплошные плоские из бетона плотностью 1700 кг/м ³ П-203-1 /бетон В15 (М200), объем 2,43 м ³ , расход арматуры 94,54 кг/ (серия 2000-КП)	шт.	4094,12	4366,01
403-2853	Плиты перекрытия сплошные плоские из бетона плотностью 1700 кг/м ³ П-204, ПО-204 /бетон В15 (М200), объемом 1,44 м ³ , расход арматуры 60,34 кг/ (серия 2000-КП)	шт.	2603,92	2776,85
403-2854	Плиты перекрытия сплошные плоские из бетона плотностью 1700 кг/м ³ П-205 /бетон В15 (М200), объемом 1,522 м ³ , расход арматуры 46,37 кг/ (серия 2000-КП)	шт.	2600,00	2772,67
403-2855	Плиты перекрытия сплошные плоские из бетона плотностью 1700 кг/м ³ П-206 /бетон В15 (М200), объемом 1,31 м ³ , расход арматуры 40,87 кг/ (серия 2000-КП)	шт.	2261,76	2411,96
403-2856	Плиты перекрытия сплошные плоские из бетона плотностью 1700 кг/м ³ П-207, ПО-207 /бетон В15 (М200), объем 2,3 м ³ , расход арматуры 79,31 кг/ (серия 2000-КП)	шт.	3859,80	4116,13
403-2857	Плиты перекрытия сплошные плоские из бетона плотностью 1700 кг/м ³ П-208, ПО-208 /бетон В15 (М200), объем 2,28 м ³ , расход арматуры 83,91 кг/ (серия 2000-КП)	шт.	3877,45	4134,95
403-2858	Плиты перекрытия сплошные плоские из бетона плотностью 1700 кг/м ³ П-208-1 /бетон В15 (М200), объем 2,27 м ³ , расход арматуры 85,453 кг/ (серия 2000-КП)	шт.	3892,16	4150,64
403-2859	Плиты перекрытия сплошные плоские из бетона плотностью 1700 кг/м ³ П-209 /бетон В15 (М200), объем 2,614 м ³ , расход арматуры 110,84 кг/ (серия 2000-КП)	шт.	4626,47	4933,71
403-2860	Плиты перекрытия сплошные плоские из бетона плотностью 1700 кг/м ³ П-210 /бетон В15 (М200), объем 2,336 м ³ , расход арматуры 119,87 кг/ (серия 2000-КП)	шт.	4250,98	4533,29
403-2861	Плиты перекрытия сплошные плоские из бетона плотностью 1700 кг/м ³ П-210а /бетон В15 (М200), объем 2,336 м ³ , расход арматуры 136,21 кг/ (серия 2000-КП)	шт.	4357,84	4647,24
403-2862	Плиты перекрытия сплошные плоские из бетона плотностью 1700 кг/м ³ П-211, ПО-211 /бетон В15 (М200), объем 2,53 м ³ , расход арматуры 71,45 кг/ (серия 2000-КП)	шт.	4325,49	4612,75
403-2863	Плиты перекрытия сплошные плоские из бетона плотностью 1700 кг/м ³ П-211а, ПО-211а /бетон В15 (М200), объем 2,53 м ³ , расход арматуры 71,11 кг/ (серия 2000-КП)	шт.	3991,18	4256,24
403-2864	Плиты перекрытия сплошные плоские из бетона плотностью 1700 кг/м ³ П-212 /бетон В15 (М200), объем 2,772 м ³ , расход арматуры 97,773 кг/ (серия 2000-КП)	шт.	4662,75	4972,41
403-2865	Плиты перекрытия сплошные плоские из бетона плотностью 1700 кг/м ³ П-213 /бетон В15 (М200), объем 0,855 м ³ , расход арматуры 55,72 кг/ (серия 2000-КП)	шт.	1665,69	1776,31
403-2866	Плиты перекрытия сплошные плоские из бетона плотностью 1700 кг/м ³ П-214 /бетон В15 (М200), объем 1,507 м ³ , расход арматуры 57,72 кг/ (серия 2000-КП)	шт.	2650,00	2825,99
403-2867	Плиты перекрытия сплошные плоские из бетона плотностью 1700 кг/м ³ П-215 /бетон В15 (М200), объем 1,12 м ³ , расход арматуры 30,54 кг/ (серия 2000-КП)	шт.	1907,84	2034,54
403-2868	Плиты перекрытия сплошные плоские из бетона плотностью 1700 кг/м ³ П-216 /бетон В15 (М200), объем 0,944 м ³ , расход арматуры 29,87 кг/ (серия 2000-КП)	шт.	1623,53	1731,35
403-2869	Плиты перекрытия сплошные плоские из бетона плотностью 1700 кг/м ³ П-217, ПО-217 /бетон В15 (М200), объем 2,02 м ³ , расход арматуры 57,25 кг/ (серия 2000-КП)	шт.	2984,31	3182,50
403-2870	Плиты перекрытия сплошные плоские из бетона плотностью 1700 кг/м ³ П-218а, ПО-218а /бетон В15 (М200), объем 1,436 м ³ , расход арматуры 113,1 кг/ (серия 2000-КП)	шт.	2911,76	3105,14
403-2871	Плиты перекрытия сплошные плоские из бетона плотностью 1700 кг/м ³ П-218и, ПО-218и /бетон В15 (М200), объем 1,725 м ³ , расход арматуры 128,75 кг/ (серия 2000-КП)	шт.	3289,22	3507,66

Изменения, которые вносятся в государственные сметные нормативы ФССЦ 81-01-2001-И6

Шифр ресурса	Строительные материалы, изделия и конструкции	Ед. изм.	Цена руб. на 01.01.2000	
			отпускная	сметная
1	2	3	4	5
403-2872	Плиты перекрытия сплошные плоские из бетона плотностью 1700 кг/м ³ П-219 /бетон В15 (М200), объем 2,2 м ³ , расход арматуры 80,48 кг/ (серия 2000-КП)	шт.	3830,39	4084,76
403-2873	Плиты перекрытия сплошные плоские из бетона плотностью 1700 кг/м ³ П-222в /бетон В15 (М200), объем 0,47 м ³ , расход арматуры 36,79 кг/ (серия 2000-КП)	шт.	921,47	982,67
403-2874	Плиты перекрытия сплошные плоские из бетона плотностью 1700 кг/м ³ П-227, ПО-227 /бетон В15 (М200), объем 2,058 м ³ , расход арматуры 87,41 кг/ (серия 2000-КП)	шт.	3518,63	3752,30
403-2875	Плиты перекрытия сплошные плоские из бетона плотностью 1700 кг/м ³ П-227а /бетон В15 (М200), объем 2,098 м ³ , расход арматуры 54,02 кг/ (серия 2000-КП)	шт.	2983,33	3181,45
403-2876	Плиты перекрытия сплошные плоские из бетона плотностью 1700 кг/м ³ П-240, ПО-240 /бетон В15 (М200), объем 2,13 м ³ , расход арматуры 79,85 кг/ (серия 2000-КП)	шт.	3678,43	3922,72
403-2877	Плиты перекрытия сплошные плоские из бетона плотностью 1700 кг/м ³ П-241-1 /бетон В15 (М200), объем 2,2 м ³ , расход арматуры 81,25 кг/ (серия 2000-КП)	шт.	3728,43	3976,03
403-2878	Плиты перекрытия сплошные плоские из бетона плотностью 1700 кг/м ³ П-241с, ПО-241с /бетон В15 (М200), объем 2,19 м ³ , расход арматуры 92,0 кг/ (серия 2000-КП)	шт.	3781,37	4032,49
403-2879	Плиты перекрытия сплошные плоские из бетона плотностью 1700 кг/м ³ П-242, ПО-242 /бетон В15 (М200), объемом 2,28 м ³ , расход арматуры 101,94 кг/ (серия 2000-КП)	шт.	3803,92	4056,54
403-2880	Плиты перекрытия сплошные плоские из бетона плотностью 1700 кг/м ³ ПО-242-1 /бетон В15 (М200), объем 2,2 м ³ , расход арматуры 93,31 кг/ (серия 2000-КП)	шт.	3803,92	4056,54
403-2881	Плиты перекрытия сплошные плоские из бетона плотностью 1700 кг/м ³ П-243с, ПО-243с /бетон В15 (М200), объем 1,32 м ³ , расход арматуры 33,58 кг/ (серия 2000-КП)	шт.	2027,45	2162,09
403-2882	Плиты перекрытия сплошные плоские из бетона плотностью 1700 кг/м ³ П-244, ПО-244 /бетон В15 (М200), объем 2,75 м ³ , расход арматуры 88,38 кг/ (серия 2000-КП)	шт.	4230,39	4511,33
403-2883	Плиты перекрытия сплошные плоские из бетона плотностью 1700 кг/м ³ П-245, ПО-245 /бетон В15 (М200), объем 1,33 м ³ , расход арматуры 53,95 кг/ (серия 2000-КП)	шт.	2328,43	2483,06
403-2884	Плиты перекрытия сплошные плоские из бетона плотностью 1700 кг/м ³ П-246с, ПО-246с /бетон В15 (М200), объем 2,62 м ³ , расход арматуры 93,26 кг/ (серия 2000-КП)	шт.	4400,98	4693,24
403-2885	Плиты перекрытия сплошные плоские из бетона плотностью 1700 кг/м ³ П-248, П-248с, ПО-248с /бетон В15 (М200), объем 2,67 м ³ , расход арматуры 111,28 кг/ (серия 2000-КП)	шт.	4551,96	4854,25
403-2886	Плиты перекрытия сплошные плоские из бетона плотностью 1700 кг/м ³ П-248-1 /бетон В15 (М200), объем 2,69 м ³ , расход арматуры 112,57 кг/ (серия 2000-КП)	шт.	4559,80	4862,62
403-2887	Плиты перекрытия сплошные плоские из бетона плотностью 1700 кг/м ³ П-248-2, ПО-248-2 /бетон В15 (М200), объем 2,69 м ³ , расход арматуры 113,73 кг/ (серия 2000-КП)	шт.	4543,14	4844,85
403-2888	Плиты перекрытия сплошные плоские из бетона плотностью 1700 кг/м ³ П-249, ПО-249 /бетон В15 (М200), объемом 1,21 м ³ , расход арматуры 53,65 кг/ (серия 2000-КП)	шт.	2166,67	2310,56
403-2889	Плиты перекрытия сплошные плоские из бетона плотностью 1700 кг/м ³ П-257 /бетон В15 (М200), объем 0,65 м ³ , расход арматуры 18,13 кг/ (серия 2000-КП)	шт.	939,22	1001,59
403-2890	Плиты перекрытия сплошные плоские из бетона плотностью 1700 кг/м ³ П-257в /бетон В15 (М200), объем 0,64 м ³ , расход арматуры 18,13 кг/ (серия 2000-КП)	шт.	939,22	1001,59
403-2891	Плиты перекрытия сплошные плоские из бетона плотностью 1700 кг/м ³ П-260, ПО-260 /бетон В15 (М200), объем 0,78 м ³ , расход арматуры 23,9 кг/ (серия 2000-КП)	шт.	1300,98	1387,37
403-2892	Плиты перекрытия сплошные плоские из бетона плотностью 1700 кг/м ³ П-261, П-261с, ПО-261с /бетон В15 (М200), объем 1,85 м ³ , расход арматуры 289,53 кг/ (серия 2000-КП)	шт.	4534,31	4835,43
403-2893	Плиты перекрытия сплошные плоские из бетона плотностью 1700 кг/м ³ П-261-1 /бетон В15 (М200), объем 1,73 м ³ , расход арматуры 287,4 кг/ (серия 2000-КП)	шт.	4481,37	4778,98

Изменения, которые вносятся в государственные сметные нормативы ФССЦ 81-01-2001-И6

Шифр ресурса	Строительные материалы, изделия и конструкции	Ед. изм.	Цена руб. на 01.01.2000	
			отпускная	сметная
1	2	3	4	5
403-2894	Плиты перекрытия сплошные плоские из бетона плотностью 1700 кг/м ³ П-263 /бетон В15 (М200), объемом 1,963 м ³ , расход арматуры 189,81 кг/ (серия 2000-КП)	шт.	4116,67	4390,06
403-2895	Плиты перекрытия сплошные плоские из бетона плотностью 1700 кг/м ³ П-264, ПО-264 /бетон В15 (М200), объем 2,345 м ³ , расход арматуры 60,44 кг/ (серия 2000-КП)	шт.	4491,18	4789,44
403-2896	Плиты перекрытия сплошные плоские из бетона плотностью 1700 кг/м ³ П-265, ПО-265 /бетон В15 (М200), объем 1,804 м ³ , расход арматуры 35,41 кг/ (серия 2000-КП)	шт.	3303,92	3523,34
403-2897	Плиты перекрытия сплошные плоские из бетона плотностью 1700 кг/м ³ П-266, ПО-266 /бетон В15 (М200), объемом 2,525 м ³ , расход арматуры 59,27 кг/ (серия 2000-КП)	шт.	3985,29	4249,95
403-2898	Плиты перекрытия сплошные плоские из бетона плотностью 1700 кг/м ³ П-268 /бетон В15 (М200), объем 1,08 м ³ , расход арматуры 42,13 кг/ (серия 2000-КП)	шт.	1843,14	1965,54
403-2899	Плиты перекрытия сплошные плоские из бетона плотностью 1700 кг/м ³ П-269 /бетон В15 (М200), объемом 0,7 м ³ , расход арматуры 40,19 кг/ (серия 2000-КП)	шт.	1262,75	1346,61
403-2900	Плиты перекрытия сплошные плоские из бетона плотностью 1700 кг/м ³ П-270 /бетон В15 (М200), объемом 0,5 м ³ , расход арматуры 35,88 кг/ (серия 2000-КП)	шт.	935,69	997,83
403-2901	Плиты перекрытия сплошные плоские из бетона плотностью 1700 кг/м ³ П-271 /бетон В15 (М200), объемом 1,34 м ³ , расход арматуры 55,33 кг/ (серия 2000-КП)	шт.	2222,55	2370,15
403-2902	Плиты перекрытия сплошные плоские из бетона плотностью 1700 кг/м ³ П-272, П-272-1 /бетон В15 (М200), объем 1,72 м ³ , расход арматуры 206,84 кг/ (серия 2000-КП)	шт.	4277,45	4561,51
403-2903	Плиты перекрытия сплошные плоские из бетона плотностью 1700 кг/м ³ П-273 /бетон В15 (М200), объем 0,415 м ³ , расход арматуры 14,8 кг/ (серия 2000-КП)	шт.	702,45	749,10
403-2904	Плиты перекрытия сплошные плоские из бетона плотностью 1700 кг/м ³ П-274 /бетон В15 (М200), объем 2,85 м ³ , расход арматуры 66,26 кг/ (серия 2000-КП)	шт.	4349,02	4637,84
403-2905	Плиты перекрытия сплошные плоские из бетона плотностью 1700 кг/м ³ П-274а /бетон В15 (М200), объем 2,83 м ³ , расход арматуры 74,06 кг/ (серия 2000-КП)	шт.	4603,92	4909,67
403-8729	Плиты покрытия ребристые 2ПГ6-1АШвт /бетон В15 (М200), объем 0,615 м ³ , расход арматуры 36,2 кг/ (серия 1.465.1-7/84)	шт.	893,73	953,08
403-2195	Плиты анкерные сборные железобетонные ПА3-2	м ³	4783,88	5190,38
403-2196	Плиты навесные сборные железобетонные ПН1-А	м ³	6473,66	7023,75
403-2299	Плиты для силосных траншей 1ПС 30-15-1у /бетон В15 (М200), объем 0,45 м ³ , расход арматуры 40,4 кг/ (серия 3.503-17)	шт.	758,24	822,67
403-6723	Прогоны марки ПРГ 45.2.5-4т /бетон В22,5 (М300), объем 0,45 м ³ , расход арматуры 78,32 кг/ (серия 1.225-2 вып. 11)	шт.	1078,43	1118,70
403-2197	Сваи железобетонные электросетевые С35-1-8-1	м ³	4001,45	4216,17
403-2198	Сваи железобетонные электросетевые С35-1-10-1	м ³	3841,40	4047,53
403-2285	Сваи забивные железобетонные составные сплошного квадратного сечения с ненапрягаемой арматурой, верхние СВ6-30и /бетон В22,5 (М300), объем 0,55 м ³ , расход арматуры 23,12 кг/ (серия 1.011.1-10 вып. 8)	шт.	845,49	890,86
403-2286	Сваи забивные железобетонные составные сплошного квадратного сечения с ненапрягаемой арматурой, верхние СВ7-30и /бетон В22,5 (М300), объем 0,64 м ³ , расход арматуры 26,82 кг/ (серия 1.011.1-10 вып. 8)	шт.	959,12	1010,59
403-2287	Сваи забивные железобетонные составные сплошного квадратного сечения с ненапрягаемой арматурой, верхние СВ8-30и /бетон В22,5 (М300), объем 0,73 м ³ , расход арматуры 30,37 кг/ (серия 1.011.1-10 вып. 8)	шт.	1111,76	1171,42
403-2288	Сваи забивные железобетонные составные сплошного квадратного сечения с ненапрягаемой арматурой, верхние СВ9-30и /бетон В22,5 (М300), объем 0,82 м ³ , расход арматуры 31,65 кг/ (серия 1.011.1-10 вып. 8)	шт.	1274,51	1342,90
403-2289	Сваи забивные железобетонные составные сплошного квадратного сечения с ненапрягаемой арматурой, верхние СВ10-30и /бетон В22,5 (М300), объем 0,91 м ³ , расход арматуры 48,26 кг/ (серия 1.011.1-10 вып. 8)	шт.	1347,06	1419,34
403-2290	Сваи забивные железобетонные составные сплошного квадратного сечения с ненапрягаемой арматурой, верхние СВ11-30и /бетон В22,5 (М300), объем 0,99 м ³ , расход арматуры 69,70 кг/ (серия 1.011.1-10 вып. 8)	шт.	1519,61	1601,16

Изменения, которые вносятся в государственные сметные нормативы ФССЦ 81-01-2001-И6

Шифр ресурса	Строительные материалы, изделия и конструкции	Ед. изм.	Цена руб. на 01.01.2000	
			отпускная	сметная
1	2	3	4	5
403-2291	Сваи забивные железобетонные составные сплошного квадратного сечения с ненапрягаемой арматурой, верхние СВ12-30и /бетон В22,5 (М300), объем 1,09 м ³ , расход арматуры 76,0 кг/ (серия 1.011.1-10 вып. 8)	шт.	1764,71	1859,41
403-2292	Сваи забивные железобетонные составные сплошного квадратного сечения с ненапрягаемой арматурой, нижние СН6-30и /бетон В22,5 (М300), объем 0,55 м ³ , расход арматуры 24,19 кг/ (серия 1.011.1-10 вып. 8)	шт.	839,02	884,04
403-2293	Сваи забивные железобетонные составные сплошного квадратного сечения с ненапрягаемой арматурой, нижние СН7-30и /бетон В22,5 (М300), объем 0,64 м ³ , расход арматуры 27,89 кг/ (серия 1.011.1-10 вып. 8)	шт.	952,94	1004,08
403-2294	Сваи забивные железобетонные составные сплошного квадратного сечения с ненапрягаемой арматурой, нижние СН8-30и /бетон В22,5 (М300), объем 0,73 м ³ , расход арматуры 31,44 кг/ (серия 1.011.1-10 вып. 8)	шт.	1106,86	1166,26
403-2295	Сваи забивные железобетонные составные сплошного квадратного сечения с ненапрягаемой арматурой, нижние СН9-30и /бетон В22,5 (М300), объем 0,82 м ³ , расход арматуры 32,71 кг/ (серия 1.011.1-10 вып. 8)	шт.	1274,51	1342,90
403-2296	Сваи забивные железобетонные составные сплошного квадратного сечения с ненапрягаемой арматурой, нижние СН10-30и /бетон В22,5 (М300), объем 0,91 м ³ , расход арматуры 49,33 кг/ (серия 1.011.1-10 вып. 8)	шт.	1340,20	1412,12
403-2297	Сваи забивные железобетонные составные сплошного квадратного сечения с ненапрягаемой арматурой, нижние СН11-30и /бетон В22,5 (М300), объем 0,99 м ³ , расход арматуры 70,76 кг/ (серия 1.011.1-10 вып. 8)	шт.	1519,61	1601,16
403-2298	Сваи забивные железобетонные составные сплошного квадратного сечения с ненапрягаемой арматурой, нижние СН12-30и /бетон В22,5 (М300), объем 1,09 м ³ , расход арматуры 77,07 кг/ (серия 1.011.1-10 вып. 8)	шт.	1764,71	1859,41
403-2746	Элементы внутренних стен без вентиляционных, дымоventилиационных и дымовых каналов плоские В-16, толщиной 160 мм /бетон В12,5 (М150), объем 0,847 м ³ , расход арматуры 22,54 кг/ (серия 2000-КП)	шт.	1284,31	1342,75
403-2747	Элементы внутренних стен без вентиляционных, дымоventилиационных и дымовых каналов плоские В-18-1, толщиной 160 мм /бетон В12,5 (М150), объем 0,49 м ³ , расход арматуры 23,33 кг/ (серия 2000-КП)	шт.	777,16	812,52
403-2748	Элементы внутренних стен без вентиляционных, дымоventилиационных и дымовых каналов плоские В-18-1с, толщиной 160 мм /бетон В12,5 (М150), объем 0,44 м ³ , расход арматуры 25,37 кг/ (серия 2000-КП)	шт.	762,45	797,14
403-2749	Элементы внутренних стен без вентиляционных, дымоventилиационных и дымовых каналов плоские В-18-2с, толщиной 160 мм /бетон В12,5 (М150), объем 0,45 м ³ , расход арматуры 26,18 кг/ (серия 2000-КП)	шт.	785,78	821,53
403-2750	Элементы внутренних стен без вентиляционных, дымоventилиационных и дымовых каналов плоские В-201, толщиной 160 мм /бетон В20 (М250), объем 2,739 м ³ , расход арматуры 45,25 кг/ (серия 2000-КП)	шт.	4893,14	5115,78
403-2751	Элементы внутренних стен без вентиляционных, дымоventилиационных и дымовых каналов плоские В-201г, толщина 160 мм /бетон В15 (М200), объем 2,739 м ³ , расход арматуры 51,65 кг/ (серия 2000-КП)	шт.	4103,92	4290,65
403-2752	Элементы внутренних стен без вентиляционных, дымоventилиационных и дымовых каналов плоские В-205, толщиной 160 мм /бетон В12,5 (М150), объем 2,161 м ³ , расход арматуры 42,72 кг/ (серия 2000-КП)	шт.	2948,04	3082,17
403-2753	Элементы внутренних стен без вентиляционных, дымоventилиационных и дымовых каналов плоские В-206, толщиной 160 мм /бетон В12,5 (М150), объем 2,3 м ³ , расход арматуры 46,26 кг/ (серия 2000-КП)	шт.	4135,29	4323,44
403-2754	Элементы внутренних стен без вентиляционных, дымоventилиационных и дымовых каналов плоские В-206с, толщиной 160 мм /бетон В12,5 (М150), объем 2,3 м ³ , расход арматуры 46,26 кг/ (серия 2000-КП)	шт.	4135,29	4323,44
403-2755	Элементы внутренних стен без вентиляционных, дымоventилиационных и дымовых каналов плоские В-206-1, толщиной 160 мм /бетон В12,5 (М150), объем 2,046 м ³ , расход арматуры 98,95 кг/ (серия 2000-КП)	шт.	3264,71	3413,26
403-2756	Элементы внутренних стен без вентиляционных, дымоventилиационных и дымовых каналов плоские В-206-1м, толщиной 160 мм /бетон В12,5 (М150), объем 2,046 м ³ , расход арматуры 64,79 кг/ (серия 2000-КП)	шт.	3264,71	3413,26
403-2757	Элементы внутренних стен без вентиляционных, дымоventилиационных и дымовых каналов плоские В-207, толщиной 160 мм /бетон В12,5 (М150), объем 2,166 м ³ , расход арматуры 49,26 кг/ (серия 2000-КП)	шт.	3993,14	4174,83
403-2758	Элементы внутренних стен без вентиляционных, дымоventилиационных и дымовых каналов плоские В-208а-ук, толщиной 160 мм /бетон В12,5 (М150), объем 1,937 м ³ , расход арматуры 44,36 кг/ (серия 2000-КП)	шт.	3015,69	3152,90
403-2759	Элементы внутренних стен без вентиляционных, дымоventилиационных и дымовых каналов плоские В-208а, толщиной 160 мм /бетон В12,5 (М150), объем 2,206 м ³ , расход арматуры 60,7 кг/ (серия 2000-КП)	шт.	4105,88	4292,70

Изменения, которые вносятся в государственные сметные нормативы ФССЦ 81-01-2001-ИБ

Шифр ресурса	Строительные материалы, изделия и конструкции	Ед. изм.	Цена руб. на 01.01.2000	
			отпускная	сметная
1	2	3	4	5
403-2760	Элементы внутренних стен без вентиляционных, дымоventилиационных и дымовых каналов плоские В-208-1, толщиной 160 мм /бетон В12,5 (М150), объем 2,206 м ³ , расход арматуры 60,7 кг/ (серия 2000-КП)	шт.	4310,78	4506,92
403-2761	Элементы внутренних стен без вентиляционных, дымоventилиационных и дымовых каналов плоские В-209с, толщиной 160 мм /бетон В12,5 (М150), объем 2,07 м ³ , расход арматуры 42,24 кг/ (серия 2000-КП)	шт.	3157,84	3301,53
403-2762	Элементы внутренних стен без вентиляционных, дымоventилиационных и дымовых каналов плоские В-210, толщиной 160 мм /бетон В12,5 (М150), объем 2,377 м ³ , расход арматуры 46,31 кг/ (серия 2000-КП)	шт.	4327,45	4524,35
403-2763	Элементы внутренних стен без вентиляционных, дымоventилиационных и дымовых каналов плоские В-214, толщиной 160 мм /бетон В12,5 (М150), объем 1,31 м ³ , расход арматуры 26,13 кг/ (серия 2000-КП)	шт.	2004,90	2096,12
403-2764	Элементы внутренних стен без вентиляционных, дымоventилиационных и дымовых каналов плоские В-215, толщиной 160 мм /бетон В12,5 (М150), объем 1,249 м ³ , расход арматуры 22,97 кг/ (серия 2000-КП)	шт.	1750,98	1830,65
403-2765	Элементы внутренних стен без вентиляционных, дымоventилиационных и дымовых каналов плоские В-215-1, толщиной 160 мм /бетон В12,5 (М150), объем 1,249 м ³ , расход арматуры 22,97 кг/ (серия 2000-КП)	шт.	1853,92	1938,28
403-2766	Элементы внутренних стен без вентиляционных, дымоventилиационных и дымовых каналов плоские В-215-2, толщиной 160 мм /бетон В12,5 (М150), объем 1,12 м ³ , расход арматуры 20,35 кг/ (серия 2000-КП)	шт.	1853,92	1938,28
403-2767	Элементы внутренних стен без вентиляционных, дымоventилиационных и дымовых каналов плоские В-217, толщиной 160 мм /бетон В12,5 (М150), объем 0,24 м ³ , расход арматуры 18,94 кг/ (серия 2000-КП)	шт.	340,49	355,98
403-2768	Элементы внутренних стен без вентиляционных, дымоventилиационных и дымовых каналов плоские В-220, толщиной 160 мм /бетон В12,5 (М150), объем 1,878 м ³ , расход арматуры 43,89 кг/ (серия 2000-КП)	шт.	2004,90	2096,12
403-2769	Элементы внутренних стен без вентиляционных, дымоventилиационных и дымовых каналов плоские В-221, толщиной 160 мм /бетон В20 (М250), объем 1,405 м ³ , расход арматуры 35,57 кг/ (серия 2000-КП)	шт.	2733,33	2857,69
403-2770	Элементы внутренних стен без вентиляционных, дымоventилиационных и дымовых каналов плоские В-223, толщиной 160 мм /бетон В20 (М250), объем 1,559 м ³ , расход арматуры 40,81 кг/ (серия 2000-КП)	шт.	3084,31	3224,65
403-2771	Элементы внутренних стен без вентиляционных, дымоventилиационных и дымовых каналов плоские В-224, толщиной 160 мм /бетон В12,5 (М150), объем 2,377 м ³ , расход арматуры 46,31 кг/ (серия 2000-КП)	шт.	3187,25	3332,27
403-2772	Элементы внутренних стен без вентиляционных, дымоventилиационных и дымовых каналов плоские В-225, толщиной 160 мм /бетон В12,5 (М150), объем 1,718 м ³ , расход арматуры 60,36 кг/ (серия 2000-КП)	шт.	2742,16	2866,92
403-2773	Элементы внутренних стен без вентиляционных, дымоventилиационных и дымовых каналов плоские В-225-1, толщина 160 мм /бетон В20 (М250), объем 2,002 м ³ , расход арматуры 67,77 кг/ (серия 2000-КП)	шт.	2840,20	2969,43
403-2774	Элементы внутренних стен без вентиляционных, дымоventилиационных и дымовых каналов плоские В-225-1с, толщиной 160 мм /бетон В20 (М250), объем 2,101 м ³ , расход арматуры 67,84 кг/ (серия 2000-КП)	шт.	3525,49	3685,90
403-2775	Элементы внутренних стен без вентиляционных, дымоventилиационных и дымовых каналов плоские В-225-1а, толщина 160 мм /бетон В20 (М250), объем 2,175 м ³ , расход арматуры 67,77 кг/ (серия 2000-КП)	шт.	3644,12	3809,92
403-2776	Элементы внутренних стен без вентиляционных, дымоventилиационных и дымовых каналов плоские В-227, толщиной 160 мм /бетон В20 (М250), объем 2,59 м ³ , расход арматуры 42,36 кг/ (серия 2000-КП)	шт.	3624,51	3789,42
403-2777	Элементы внутренних стен без вентиляционных, дымоventилиационных и дымовых каналов плоские В-228, толщиной 160 мм /бетон В12,5 (М150), объем 2,103 м ³ , расход арматуры 43,09 кг/ (серия 2000-КП)	шт.	2968,63	3103,71
403-2778	Элементы внутренних стен без вентиляционных, дымоventилиационных и дымовых каналов плоские В-230, толщиной 160 мм /бетон В12,5 (М150), объем 1,827 м ³ , расход арматуры 30,51 кг/ (серия 2000-КП)	шт.	2682,35	2804,40
403-2779	Элементы внутренних стен без вентиляционных, дымоventилиационных и дымовых каналов плоские В-230Б, толщиной 160 мм /бетон В12,5 (М150), объем 1,83 м ³ , расход арматуры 37,49 кг/ (серия 2000-КП)	шт.	3188,24	3333,31
403-2780	Элементы внутренних стен без вентиляционных, дымоventилиационных и дымовых каналов плоские В-231, толщиной 160 мм /бетон В12,5 (М150), объем 1,63 м ³ , расход арматуры 33,7 кг/ (серия 2000-КП)	шт.	2300,00	2404,65
403-2781	Элементы внутренних стен без вентиляционных, дымоventилиационных и дымовых каналов плоские В-234, толщиной 160 мм /бетон В20 (М250), объем 1,26 м ³ , расход арматуры 30,82 кг/ (серия 2000-КП)	шт.	1984,31	2074,60

Изменения, которые вносятся в государственные сметные нормативы ФССЦ 81-01-2001-И6

Шифр ресурса	Строительные материалы, изделия и конструкции	Ед. изм.	Цена руб. на 01.01.2000	
			отпускная	сметная
1	2	3	4	5
403-2782	Элементы внутренних стен без вентиляционных, дымоventилиационных и дымовых каналов плоские В-236, толщиной 160 мм /бетон В20 (М250), объем 2,35 м ³ , расход арматуры 51,96 кг/ (серия 2000-КП)	шт.	3580,39	3743,30
403-2783	Элементы внутренних стен без вентиляционных, дымоventилиационных и дымовых каналов плоские В-239, толщиной 160 мм /бетон В12,5 (М150), объем 2,06 м ³ , расход арматуры 44,48 кг/ (серия 2000-КП)	шт.	3254,90	3403,00
403-2784	Элементы внутренних стен без вентиляционных, дымоventилиационных и дымовых каналов плоские В-239ук, толщиной 160 мм /бетон В12,5 (М150), объем 1,54 м ³ , расход арматуры 47,13 кг/ (серия 2000-КП)	шт.	3129,41	3271,80
403-2785	Элементы внутренних стен без вентиляционных, дымоventилиационных и дымовых каналов плоские В-242, толщиной 160 мм /бетон В12,5 (М150), объем 0,783 м ³ , расход арматуры 35,94 кг/ (серия 2000-КП)	шт.	1367,65	1429,88
403-2786	Элементы внутренних стен без вентиляционных, дымоventилиационных и дымовых каналов цокольные ВЦ-7, толщиной 160 мм /бетон В20 (М250), объем 0,995 м ³ , расход арматуры 30,16 кг/ (серия 2000-КП)	шт.	1615,69	1689,20
403-2787	Элементы внутренних стен без вентиляционных, дымоventилиационных и дымовых каналов цокольные ВЦ-8, толщиной 160 мм /бетон В20 (М250), объем 0,4/ м ³ , расход арматуры 10,91 кг/ (серия 2000-КП)	шт.	490,20	512,51
403-2788	Элементы внутренних стен без вентиляционных, дымоventилиационных и дымовых каналов цокольные ВЦ-8ук, толщиной 160 мм /бетон В20 (М250), объем 0,34 м ³ , расход арматуры 11,72 кг/ (серия 2000-КП)	шт.	490,20	512,51
403-2789	Элементы внутренних стен без вентиляционных, дымоventилиационных и дымовых каналов цокольные ВЦ-1Б-1ук, толщиной 160 мм /бетон В20 (М250), объем 1,58 м ³ , расход арматуры 156,94 кг/ (серия 2000-КП)	шт.	3265,69	3414,28
403-2790	Элементы внутренних стен без вентиляционных, дымоventилиационных и дымовых каналов цокольные ВЦ-1Б-1, толщиной 160 мм /бетон В20 (М250), объем 1,704 м ³ , расход арматуры 106,19 кг/ (серия 2000-КП)	шт.	3434,31	3590,57
403-2791	Элементы внутренних стен без вентиляционных, дымоventилиационных и дымовых каналов цокольные ВЦ-1Б-1г, толщиной 160 мм /бетон В20 (М250), объем 1,704 м ³ , расход арматуры 175,43 кг/ (серия 2000-КП)	шт.	3646,08	3811,97
403-2792	Элементы внутренних стен без вентиляционных, дымоventилиационных и дымовых каналов цокольные ВЦ-200, толщиной 160 мм /бетон В20 (М250), объем 1,677 м ³ , расход арматуры 155,73 кг/ (серия 2000-КП)	шт.	2861,76	2991,97
403-2793	Элементы внутренних стен без вентиляционных, дымоventилиационных и дымовых каналов цокольные ВЦ-202, толщиной 160 мм /бетон В20 (М250), объем 1,773 м ³ , расход арматуры 71,66 кг/ (серия 2000-КП)	шт.	2434,31	2545,07
403-2794	Элементы внутренних стен без вентиляционных, дымоventилиационных и дымовых каналов цокольные ВЦ-202аи, толщиной 160 мм /бетон В20 (М250), объем 1,59 м ³ , расход арматуры 83,38 кг/ (серия 2000-КП)	шт.	3108,82	3250,27
403-2795	Элементы внутренних стен без вентиляционных, дымоventилиационных и дымовых каналов цокольные ВЦ-202и, толщиной 160 мм /бетон В20 (М250), объем 1,773 м ³ , расход арматуры 100,57 кг/ (серия 2000-КП)	шт.	3001,96	3138,55
403-2796	Элементы внутренних стен без вентиляционных, дымоventилиационных и дымовых каналов цокольные ВЦ-202к, толщиной 160 мм /бетон В20 (М250), объем 1,773 м ³ , расход арматуры 94,17 кг/ (серия 2000-КП)	шт.	3135,29	3277,94
403-2797	Элементы внутренних стен без вентиляционных, дымоventилиационных и дымовых каналов цокольные ВЦ-203, толщиной 160 мм /бетон В20 (М250), объем 1,726 м ³ , расход арматуры 108,55 кг/ (серия 2000-КП)	шт.	2439,22	2550,20
403-2798	Элементы внутренних стен без вентиляционных, дымоventилиационных и дымовых каналов цокольные ВЦ-204, толщиной 160 мм /бетон В20 (М250), объем 1,512 м ³ , расход арматуры 72,22 кг/ (серия 2000-КП)	шт.	2861,76	2991,97
403-2799	Элементы внутренних стен без вентиляционных, дымоventилиационных и дымовых каналов цокольные ВЦ-204ук, толщиной 160 мм /бетон В20 (М250), объем 1,5 м ³ , расход арматуры 93,73 кг/ (серия 2000-КП)	шт.	3114,71	3256,43
403-2800	Элементы внутренних стен без вентиляционных, дымоventилиационных и дымовых каналов цокольные ВЦ-207ук, толщиной 160 мм /бетон В20 (М250), объем 0,8 м ³ , расход арматуры 43,41 кг/ (серия 2000-КП)	шт.	1461,76	1528,27
403-2801	Элементы внутренних стен без вентиляционных, дымоventилиационных и дымовых каналов цокольные ВЦ-208, толщиной 160 мм /бетон В20 (М250), объем 0,357 м ³ , расход арматуры 13,87 кг/ (серия 2000-КП)	шт.	757,45	791,92
403-2802	Элементы внутренних стен без вентиляционных, дымоventилиационных и дымовых каналов цокольные ВЦ-215, толщиной 160 мм /бетон В20 (М250), объем 1,505 м ³ , расход арматуры 87,01 кг/ (серия 2000-КП)	шт.	2850,98	2980,70

Изменения, которые вносятся в государственные сметные нормативы ФССЦ 81-01-2001-И6

Шифр ресурса	Строительные материалы, изделия и конструкции	Ед. изм.	Цена руб. на 01.01.2000	
			отпускная	сметная
1	2	3	4	5
403-2803	Элементы внутренних стен без вентиляционных, дымоventилиационных и дымовых каналов и перегородки из легкого бетона плотностью 1700 кг/м ³ Л-201, толщиной 50 мм /бетон В10 (М150), объем 0,03 м ³ , расход арматуры 3,95 кг/ (серия 2000-КП)	шт.	241,96	252,97
403-2804	Элементы внутренних стен без вентиляционных, дымоventилиационных и дымовых каналов и перегородки из легкого бетона плотностью 1700 кг/м ³ Л-202, толщиной 80 мм /бетон В7,5 (М100), объем 0,28 м ³ , расход арматуры 4,69 кг/ (серия 2000-КП)	шт.	505,69	528,70
403-2805	Элементы внутренних стен без вентиляционных, дымоventилиационных и дымовых каналов и перегородки из легкого бетона плотностью 1700 кг/м ³ Л-203, толщиной 80 мм /бетон В7,5 (М100), объем 0,43 м ³ , расход арматуры 9,08 кг/ (серия 2000-КП)	шт.	831,37	869,19
403-2806	Элементы внутренних стен без вентиляционных, дымоventилиационных и дымовых каналов и перегородки из легкого бетона плотностью 1700 кг/м ³ Л-204, толщиной 50 мм /бетон В10 (М150), объем 0,028 м ³ , расход арматуры 3,36 кг/ (серия 2000-КП)	шт.	84,16	87,99
403-2807	Элементы внутренних стен без вентиляционных, дымоventилиационных и дымовых каналов и перегородки из легкого бетона плотностью 1700 кг/м ³ Л-205, толщиной 80 мм /бетон В7,5 (М100), объем 0,77 м ³ , расход арматуры 8,76 кг/ (серия 2000-КП)	шт.	1348,04	1409,37
403-2808	Элементы внутренних стен без вентиляционных, дымоventилиационных и дымовых каналов и перегородки из легкого бетона плотностью 1700 кг/м ³ Л-205-2, толщиной 80 мм /бетон В7,5 (М100), объем 0,82 м ³ , расход арматуры 9,48 кг/ (серия 2000-КП)	шт.	1166,67	1219,76
403-2809	Элементы внутренних стен без вентиляционных, дымоventилиационных и дымовых каналов и перегородки из легкого бетона плотностью 1700 кг/м ³ Л-206, толщиной 80 мм /бетон В7,5 (М100), объем 0,92 м ³ , расход арматуры 13,36 кг/ (серия 2000-КП)	шт.	2732,35	2856,67
403-2810	Элементы внутренних стен без вентиляционных, дымоventилиационных и дымовых каналов и перегородки из легкого бетона плотностью 1700 кг/м ³ Л-207, толщиной 80 мм /бетон В7,5 (М100), объем 1,06 м ³ , расход арматуры 15,4 кг/ (серия 2000-КП)	шт.	1820,59	1903,42
403-2811	Элементы внутренних стен без вентиляционных, дымоventилиационных и дымовых каналов и перегородки из легкого бетона плотностью 1700 кг/м ³ Л-213, толщиной 80 мм /бетон В7,5 (М100), объем 0,29 м ³ , расход арматуры 5,36 кг/ (серия 2000-КП)	шт.	1306,86	1366,32
403-2812	Элементы внутренних стен без вентиляционных, дымоventилиационных и дымовых каналов и перегородки из легкого бетона плотностью 1700 кг/м ³ Л-218, толщиной 80 мм /бетон В7,5 (М100), объем 0,32 м ³ , расход арматуры 10,33 кг/ (серия 2000-КП)	шт.	1311,76	1371,44
403-2813	Элементы внутренних стен без вентиляционных, дымоventилиационных и дымовых каналов и перегородки из легкого бетона плотностью 1700 кг/м ³ Л-220, толщиной 80 мм /бетон В7,5 (М100), объем 0,15 м ³ , расход арматуры 6,64 кг/ (серия 2000-КП)	шт.	323,63	338,35
403-2814	Элементы внутренних стен без вентиляционных, дымоventилиационных и дымовых каналов и перегородки из легкого бетона плотностью 1700 кг/м ³ Л-221, толщиной 80 мм /бетон В7,5 (М100), объем 0,43 м ³ , расход арматуры 11,74 кг/ (серия 2000-КП)	шт.	971,08	1015,27
403-2815	Элементы внутренних стен без вентиляционных, дымоventилиационных и дымовых каналов и перегородки из легкого бетона плотностью 1700 кг/м ³ Л-222, толщиной 80 мм /бетон В7,5 (М100), объем 0,35 м ³ , расход арматуры 4,042 кг/ (серия 2000-КП)	шт.	1044,12	1091,62
403-2816	Элементы внутренних стен без вентиляционных, дымоventилиационных и дымовых каналов и перегородки из легкого бетона плотностью 1700 кг/м ³ Л-223, толщиной 80 мм /бетон В7,5 (М100), объем 0,87 м ³ , расход арматуры 9,47 кг/ (серия 2000-КП)	шт.	1311,76	1371,44
403-2817	Элементы внутренних стен без вентиляционных, дымоventилиационных и дымовых каналов и перегородки из легкого бетона плотностью 1700 кг/м ³ Л-223С, толщиной 80 мм /бетон В7,5 (М100), объем 0,87 м ³ , расход арматуры 9,47 кг/ (серия 2000-КП)	шт.	1311,76	1371,44
403-2818	Элементы внутренних стен без вентиляционных, дымоventилиационных и дымовых каналов и перегородки из легкого бетона плотностью 1700 кг/м ³ Л-223-1С, толщина 80 мм /бетон В7,5 (М100), объем 0,87 м ³ , расход арматуры 13,36 кг/ (серия 2000-КП)	шт.	1311,76	1371,44

Изменения, которые вносятся в государственные сметные нормативы ФССЦ 81-01-2001-И6

Шифр ресурса	Строительные материалы, изделия и конструкции	Ед. изм.	Цена руб. на 01.01.2000	
			отпускная	сметная
1	2	3	4	5
403-2819	Элементы внутренних стен без вентиляционных, дымоventилиационных и дымовых каналов и перегородки из легкого бетона плотностью 1700 кг/м ³ Л-224, толщиной 80 мм /бетон В7,5 (М100), объем 0,69 м ³ , расход арматуры 8,933 кг/ (серия 2000-КП)	шт.	1960,78	2050,00
403-2820	Элементы внутренних стен без вентиляционных, дымоventилиационных и дымовых каналов и перегородки из легкого бетона плотностью 1700 кг/м ³ Л-227, толщиной 80 мм /бетон В7,5 (М100), объем 0,55 м ³ , расход арматуры 7,503 кг/ (серия 2000-КП)	шт.	1648,04	1723,02
403-2821	Элементы внутренних стен без вентиляционных, дымоventилиационных и дымовых каналов и перегородки из легкого бетона плотностью 1700 кг/м ³ Л-227А, толщиной 80 мм /бетон В7,5 (М100), объем 0,55 м ³ , расход арматуры 7,503 кг/ (серия 2000-КП)	шт.	1648,04	1723,02
403-2822	Элементы внутренних стен без вентиляционных, дымоventилиационных и дымовых каналов и перегородки из легкого бетона плотностью 1700 кг/м ³ Л-228, толщиной 80 мм /бетон В7,5 (М100), объем 0,37 м ³ , расход арматуры 11,94 кг/ (серия 2000-КП)	шт.	1044,12	1091,62
403-2823	Элементы внутренних стен без вентиляционных, дымоventилиационных и дымовых каналов и перегородки из легкого бетона плотностью 1700 кг/м ³ Л-229, толщиной 80 мм /бетон В7,5 (М100), объем 0,22 м ³ , расход арматуры 7,93 кг/ (серия 2000-КП)	шт.	1054,90	1102,90
403-2824	Элементы внутренних стен без вентиляционных, дымоventилиационных и дымовых каналов и перегородки из легкого бетона плотностью 1700 кг/м ³ Л-231, толщиной 80 мм /бетон В7,5 (М100), объем 0,24 м ³ , расход арматуры 8,78 кг/ (серия 2000-КП)	шт.	390,10	407,85
403-2825	Элементы внутренних стен без вентиляционных, дымоventилиационных и дымовых каналов и перегородки из легкого бетона плотностью 1700 кг/м ³ Л-232, толщиной 50 мм /бетон В10 (М150), объем 0,084 м ³ , расход арматуры 10,34 кг/ (серия 2000-КП)	шт.	189,41	198,03
403-2826	Элементы внутренних стен без вентиляционных, дымоventилиационных и дымовых каналов и перегородки из легкого бетона плотностью 1700 кг/м ³ Л-233, толщиной 80 мм /бетон В7,5(М100), объем 0,379 м ³ , расход арматуры 4,14 кг/ (серия 2000-КП)	шт.	641,47	670,66
403-2827	Элементы внутренних стен без вентиляционных, дымоventилиационных и дымовых каналов и перегородки из легкого бетона плотностью 1700 кг/м ³ Л-235, толщиной 80 мм /бетон В7,5 (М100), объем 0,33 м ³ , расход арматуры 8,68 кг/ (серия 2000-КП)	шт.	1044,12	1091,62
403-2828	Элементы внутренних стен без вентиляционных, дымоventилиационных и дымовых каналов и перегородки из легкого бетона плотностью 1700 кг/м ³ Л-255, толщиной 80 мм /бетон В7,5 (М100), объем 0,41 м ³ , расход арматуры 9,47 кг/ (серия 2000-КП)	шт.	626,27	654,77
403-2829	Элементы внутренних стен без вентиляционных, дымоventилиационных и дымовых каналов и перегородки из легкого бетона плотностью 1700 кг/м ³ Л-256, толщиной 50 мм /бетон В10 (М150), объем 0,137 м ³ , расход арматуры 6,64 кг/ (серия 2000-КП)	шт.	807,16	843,89
403-2830	Элементы внутренних стен без вентиляционных, дымоventилиационных и дымовых каналов и перегородки для санкабин из легкого бетона плотностью 1700 кг/м ³ ВС-200, толщиной 80 мм /бетон В7,5 (М100), объем 0,31 м ³ , расход арматуры 11,752 кг/ (серия 2000-КП)	шт.	660,59	690,64
403-2831	Элементы внутренних стен без вентиляционных, дымоventилиационных и дымовых каналов и перегородки для санкабин из легкого бетона плотностью 1700 кг/м ³ ВС-201, толщиной 80 мм /бетон В7,5 (М100), объем 0,48 м ³ , расход арматуры 13,082 кг/ (серия 2000-КП)	шт.	770,00	805,04
403-2832	Элементы внутренних стен без вентиляционных, дымоventилиационных и дымовых каналов и перегородки для санкабин из легкого бетона плотностью 1700 кг/м ³ ВС-201-1л, ВС-201-1пр, толщиной 80 мм /бетон В7,5 (М100), объем 0,48 м ³ , расход арматуры 13,082 кг/ (серия 2000-КП)	шт.	770,00	805,04
403-2833	Элементы внутренних стен без вентиляционных, дымоventилиационных и дымовых каналов и перегородки для санкабин из легкого бетона плотностью 1700 кг/м ³ ВС-202л, ВС-202пр, толщиной 80 мм /бетон В7,5(М100), объем 0,521 м ³ , расход арматуры 13,542 кг/ (серия 2000-КП)	шт.	815,39	852,49
403-2834	Элементы внутренних стен без вентиляционных, дымоventилиационных и дымовых каналов и перегородки для санкабин из легкого бетона плотностью 1700 кг/м ³ ВС-211А, толщиной 80 мм /бетон В7,5 (М100), объем 0,344 м ³ , расход арматуры 16,182 кг/ (серия 2000-КП)	шт.	838,63	876,79

Изменения, которые вносятся в государственные сметные нормативы ФССЦ 81-01-2001-И6

Шифр ресурса	Строительные материалы, изделия и конструкции	Ед. изм.	Цена руб. на 01.01.2000	
			отпускная	сметная
1	2	3	4	5
403-2835	Элементы внутренних стен без вентиляционных, дымоventилиационных и дымовых каналов и перегородки для санкабин из легкого бетона плотностью 1700 кг/м ³ ВС-2-2, толщиной 100 мм /бетон В7,5 (М100), объем 0,51 м ³ , расход арматуры 10,37 кг/ (серия 2000-КП)	шт.	1062,75	1111,11
403-2836	Элементы внутренних стен с вентиляционными, дымовыми и дымоventилиационными каналами ВВ-2 с одним рядом каналов, из легкого бетона плотностью 1800 кг/м ³ , толщиной 240 мм /бетон В15 (М200), объем 0,4 м ³ , расход арматуры 17,58 кг/ (серия 2000-КП)	шт.	1141,18	1193,10
403-2837	Элементы внутренних стен с вентиляционными, дымовыми и дымоventилиационными каналами ВВ-3 с одним рядом каналов, из легкого бетона плотностью 1800 кг/м ³ , толщиной 240 мм /бетон В15 (М200), объем 0,4 м ³ , расход арматуры 18,56 кг/ (серия 2000-КП)	шт.	1187,25	1241,27
403-2838	Элементы внутренних стен с вентиляционными, дымовыми и дымоventилиационными каналами ВВ-4 пр/л с одним рядом каналов, из легкого бетона плотностью 1800 кг/м ³ , толщиной 240 мм /бетон В15 (М200), объем 0,44 м ³ , расход арматуры 18,85 кг/ (серия 2000-КП)	шт.	1307,84	1367,35
403-2839	Элементы внутренних стен с вентиляционными, дымовыми и дымоventилиационными каналами ВВ-5 пр/л с одним рядом каналов, из легкого бетона плотностью 1800 кг/м ³ , толщиной 240 мм /бетон В15 (М200), объем 0,44 м ³ , расход арматуры 18,47 кг/ (серия 2000-КП)	шт.	1304,90	1364,27
403-2840	Элементы внутренних стен с вентиляционными, дымовыми и дымоventилиационными каналами ВВ-2А с одним рядом каналов, из легкого бетона плотностью 1800 кг/м ³ , толщиной 240 мм /бетон В15 (М200), объем 0,911 м ³ , расход арматуры 21,59 кг/ (серия 2000-КП)	шт.	1391,18	1454,48
403-2841	Элементы внутренних стен с вентиляционными, дымовыми и дымоventилиационными каналами ВВ-2А-ук с одним рядом каналов, из легкого бетона плотностью 1800 кг/м ³ , толщиной 240 мм /бетон В15 (М200), объем 0,587 м ³ , расход арматуры 13,91 кг/ (серия 2000-КП)	шт.	1117,65	1168,50
403-2842	Элементы внутренних стен с вентиляционными, дымовыми и дымоventилиационными каналами ВН-1 с одним рядом каналов, из легкого бетона плотностью 1800 кг/м ³ , толщиной 750 мм /бетон В7,5 (М100), объем 1,05 м ³ , расход арматуры 16,15 кг/ (серия 2000-КП)	шт.	1652,94	1728,15
403-2843	Элементы внутренних стен с вентиляционными, дымовыми и дымоventилиационными каналами ВН-2 с одним рядом каналов, из легкого бетона плотностью 1800 кг/м ³ , толщиной 500 мм /бетон В7,5 (М100), объем 0,68 м ³ , расход арматуры 13,95 кг/ (серия 2000-КП)	шт.	988,24	1033,21
408-0160	Песок для строительных работ из отсевов дробления, марка 1200 повышенной крупности и крупный	м ³	59,70	91,52

В Части IV «Бетонные, железобетонные и керамические изделия. Нерудные материалы. Товарные бетоны и растворы» ресурсы изложить в следующей редакции:

Шифр ресурса	Строительные материалы, изделия и конструкции	Ед. изм.	Цена руб. на 01.01.2000	
			отпускная	сметная
1	2	3	4	5
401-1012	Смесь бетонная сухая безусадочная быстродействующая EMACO S88 наливного типа	кг	5,66	5,96
401-1013	Смесь бетонная сухая безусадочная быстродействующая EMACO S88C тиксотропного типа	кг	5,67	5,97
401-1014	Смесь бетонная сухая безусадочная быстротвердеющая для чистовой отделки EMACO 90 тиксотропного типа	кг	10,61	11,16
401-1015	Смесь бетонная сухая безусадочная быстродействующая MASTERFLOW 928/ EMACO S55 для высокоточной цементации оборудования, наливного типа мелкозернистая	кг	7,35	7,73
402-0227	Смесь сухая ремонтная с пониженным модулем упругости для чистовой отделки EMACO NANOCRETE FC тиксотропного типа	кг	26,51	27,43
402-0075	Смесь сухая штукатурная цементно-известково-песчаная "БИРСС 15" (марка М100)	т	900,15	931,37
402-0076	Смесь сухая штукатурная цементно-песчаная "БИРСС 11" (марка М150), бездобавочная	т	703,73	728,14
403-8268	Кольцо стеновое смотровых колодцев КС7.3 /бетон В15 (М200), объем 0,05 м ³ , расход арматуры 1,64 кг/ (серия 3.900.1-14)	шт.	74,08	78,56

Изменения, которые вносятся в государственные сметные нормативы ФССЦ 81-01-2001-И6

Шифр ресурса	Строительные материалы, изделия и конструкции	Ед. изм.	Цена руб. на 01.01.2000	
			отпускная	сметная
1	2	3	4	5
403-8269	Кольцо стеновое смотровых колодцев КС7.9 /бетон В15 (М200), объем 0,15 м ³ , расход арматуры 4,80 кг/ (серия 3.900.1-14)	шт.	221,47	234,87
403-8270	Кольцо стеновое смотровых колодцев КС10.3 /бетон В15 (М200), объем 0,08 м ³ , расход арматуры 1,96 кг/ (серия 3.900.1-14)	шт.	114,28	121,20
403-8271	Кольцо стеновое смотровых колодцев КС10.6 /бетон В15 (М200), объем 0,16 м ³ , расход арматуры 3,95 кг/ (серия 3.900.1-14)	шт.	229,08	242,94
403-8272	Кольцо стеновое смотровых колодцев КС10.9 /бетон В15 (М200), объем 0,24 м ³ , расход арматуры 5,66 кг/ (серия 3.900.1-14)	шт.	341,44	362,10
403-8273	Кольцо стеновое смотровых колодцев КС13.9 /бетон В15 (М200), объем 0,20 м ³ , расход арматуры 5,66 кг/ (серия 3.900.1-14)	шт.	282,76	299,87
403-8274	Кольцо стеновое смотровых колодцев КС15.6 /бетон В15 (М200), объем 0,265 м ³ , расход арматуры 4,94 кг/ (серия 3.900.1-14)	шт.	405,43	429,96
403-8275	Кольцо стеновое смотровых колодцев КС15.9 /бетон В15 (М200), объем 0,40 м ³ , расход арматуры 7,02 кг/ (серия 3.900.1-14)	шт.	610,81	647,77
403-8276	Кольцо стеновое смотровых колодцев КС15.18 /бетон В15 (М200), объем 0,804 м ³ , расход арматуры 14,12 кг/ (серия 3.900.1-14)	шт.	1227,80	1302,09
403-8277	Кольцо стеновое смотровых колодцев КС20.6 /бетон В15 (М200), объем 0,39 м ³ , расход арматуры 13,04 кг/ (серия 3.900.1-14)	шт.	559,97	593,85
403-8278	Кольцо стеновое смотровых колодцев КС20.9 /бетон В15 (М200), объем 0,59 м ³ , расход арматуры 19,88 кг/ (серия 3.900.1-14)	шт.	849,75	901,16
403-8279	Кольцо стеновое смотровых колодцев КС25.6 /бетон В15 (М200), объем 0,48 м ³ , расход арматуры 15,74 кг/ (серия 3.900.1-14)	шт.	688,55	730,21
403-8280	Кольцо стеновое смотровых колодцев КС10.9А /бетон В15 (М200), объем 0,22 м ³ , расход арматуры 14,76 кг/ (серия 3.900.1-14)	шт.	374,19	396,82
403-8281	Кольцо стеновое смотровых колодцев КС10.18А /бетон В15 (М200), объем 0,46 м ³ , расход арматуры 25 кг/ (серия 3.900.1-14)	шт.	744,90	789,97
403-8282	Кольцо стеновое смотровых колодцев КС13.9А /бетон В15 (М200), объем 0,28 м ³ , расход арматуры 17,04 кг/ (серия 3.900.1-14)	шт.	465,07	493,21
403-8283	Кольцо стеновое смотровых колодцев КС15.9А /бетон В15 (М200), объем 0,35 м ³ , расход арматуры 28,96 кг/ (серия 3.900.1-14)	шт.	680,35	721,51
403-8284	Кольцо стеновое смотровых колодцев КС15.18А /бетон В15 (М200), объем 0,75 м ³ , расход арматуры 30,76 кг/ (серия 3.900.1-14)	шт.	1257,79	1333,89
403-8285	Кольцо стеновое смотровых колодцев КС20.12А /бетон В15 (М200), объем 0,67 м ³ , расход арматуры 44,36 кг/ (серия 3.900.1-14)	шт.	1104,24	1171,05
403-8286	Кольцо стеновое смотровых колодцев КС25.12А /бетон В15 (М200), объем 0,87 м ³ , расход арматуры 49,08 кг/ (серия 3.900.1-14)	шт.	1379,39	1462,85
403-8287	Кольцо стеновое смотровых колодцев КС13.9Б /бетон В15 (М200), объем 0,24 м ³ , расход арматуры 24,42 кг/ (серия 3.900.1-14)	шт.	461,37	489,29
403-8288	Кольцо стеновое смотровых колодцев КС15.6Б /бетон В15 (М200), объем 0,22 м ³ , расход арматуры 17,54 кг/ (серия 3.900.1-14)	шт.	423,40	449,02
403-8289	Кольцо стеновое смотровых колодцев КС15.9Б /бетон В15 (М200), объем 0,32 м ³ , расход арматуры 26,56 кг/ (серия 3.900.1-14)	шт.	622,56	660,22
403-8290	Кольцо стеновое смотровых колодцев КС15.18Б /бетон В15 (М200), объем 0,72 м ³ , расход арматуры 40,16 кг/ (серия 3.900.1-14)	шт.	1275,44	1352,61
403-8291	Кольцо стеновое смотровых колодцев КС20.6Б /бетон В15 (М200), объем 0,3 м ³ , расход арматуры 22,92 кг/ (серия 3.900.1-14)	шт.	513,98	545,08
403-8292	Кольцо стеновое смотровых колодцев КС20.9Б /бетон В15 (М200), объем 0,44 м ³ , расход арматуры 34,60 кг/ (серия 3.900.1-14)	шт.	760,13	806,12
403-8293	Кольцо стеновое смотровых колодцев КС20.12Б /бетон В15 (М200), объем 0,64 м ³ , расход арматуры 42,02 кг/ (серия 3.900.1-14)	шт.	1052,54	1116,22
403-8294	Кольцо стеновое смотровых колодцев КС20.18Б /бетон В15 (М200), объем 1,02 м ³ , расход арматуры 55,67 кг/ (серия 3.900.1-14)	шт.	1605,25	1702,37
403-8295	Кольцо стеновое смотровых колодцев КС25.12Б /бетон В15 (М200), объем 0,76 м ³ , расход арматуры 44,62 кг/ (серия 3.900.1-14)	шт.	1216,15	1289,72
403-3136	Панели стеновые железобетонные однослойные из легкого бетона ПС 30.12.2,0-Л /бетон В3,5 (М50), объем 0,56 м ³ , расход арматуры 18,12 кг/ (серия 1.030.1-1/88 вып. 0-0.96, 2-1)	шт.	1502,78	1587,41
403-3137	Панели стеновые железобетонные однослойные из легкого бетона ПС 60.12.2,0-2Л /бетон В3,5 (М50), объем 1,13 м ³ , расход арматуры 18,29 кг/ (серия 1.030.1-1/88 вып. 0-0.96, 2-1)	шт.	2769,77	2925,74
403-3138	Панели стеновые железобетонные однослойные из легкого бетона ПС 60.15.2,0-2Л /бетон В3,5 (М50), объем 1,42 м ³ , расход арматуры 18,5 кг/ (серия 1.030.1-1/88 вып. 0-0.96, 2-1)	шт.	3414,32	3606,59

Изменения, которые вносятся в государственные сметные нормативы ФССЦ 81-01-2001-ИБ

Шифр ресурса	Строительные материалы, изделия и конструкции	Ед. изм.	Цена руб. на 01.01.2000	
			отпускная	сметная
1	2	3	4	5
403-3139	Панели стеновые железобетонные однослойные из легкого бетона ПС 60.18.2,0-4Л /бетон В3,5 (М50), объем 1,7 м ³ , расход арматуры 43,87 кг/ (серия 1.030.1-1/88 вып. 0-0.96, 2-1)	шт.	4299,63	4541,75
403-3140	Панели стеновые железобетонные однослойные из легкого бетона ПС 60.12.2,5-5.Л-1 /бетон В3,5 (М50), объем 1,48 м ³ , расход арматуры 38,58 кг/ (серия 1.030.1-1/88 вып. 0-0.96, 2-2)	шт.	3229,08	3410,92
403-3141	Панели стеновые железобетонные однослойные из легкого бетона ПС 60.18.2,5-5Л /бетон В3,5 (М50), объем 2,23 м ³ , расход арматуры 47,5 кг/ (серия 1.030.1-1/88 вып. 1-2, 2-2)	шт.	4891,72	5167,19
403-3142	Панели стеновые железобетонные однослойные из легкого бетона ПС 63.12.2,5-5.Л-2 /бетон В3,5 (М50), объем 1,56 м ³ , расход арматуры 40,66 кг/ (серия 1.030.1-1/88 вып. 0-0.96, 2-2)	шт.	3562,55	3763,17
403-3143	Панели стеновые железобетонные однослойные из легкого бетона ПС 63.18.2,5-5Л /бетон В3,5 (М50), объем 2,35 м ³ , расход арматуры 50,16 кг/ (серия 1.030.1-1/88 вып. 0-0.96, 2-2)	шт.	5284,40	5581,97
403-3144	Панели стеновые железобетонные однослойные из легкого бетона ПС 30.12.3,0-Л /бетон В3,5 (М50), объем 0,936 м ³ , расход арматуры 16,98 кг/ (серия 1.030.1-1/88 вып. 1-3)	шт.	1758,12	1857,12
403-3145	Панели стеновые железобетонные однослойные из легкого бетона ПС 30.15.3,0-Л /бетон В3,5 (М50), объем 1,17 м ³ , расход арматуры 19,23 кг/ (серия 1.030.1-1/88 вып. 1-3)	шт.	2274,30	2402,38
403-3146	Панели стеновые железобетонные однослойные из легкого бетона ПС 30.18.3,0-Л /бетон В3,5 (М50), объем 1,41 м ³ , расход арматуры 23,16 кг/ (серия 1.030.1-1/88 вып. 1-3)	шт.	2672,00	2822,46
403-3147	Панели стеновые железобетонные однослойные из легкого бетона ПС 60.9.3,0-5Л /бетон В3,5 (М50), объем 1,4 м ³ , расход арматуры 21,99 кг/ (серия 1.030.1-1/88 вып. 1-3, 2-3)	шт.	2700,66	2852,74
403-3148	Панели стеновые железобетонные однослойные из легкого бетона ПС 60.12.30-5Л /бетон В3,5 (М50), объем 1,88 м ³ , расход арматуры 27,79 кг/ (серия 1.030.1-1/88 вып. 1-3, 2-3)	шт.	3899,55	4119,14
403-3149	Панели стеновые железобетонные однослойные из легкого бетона ПС 60.15.3,0-4Л /бетон В3,5 (М50), объем 2,35 м ³ , расход арматуры 28 кг/ (серия 1.030.1-1/88 вып. 1-3, 2-3)	шт.	4384,46	4631,36
403-3150	Панели стеновые железобетонные однослойные из легкого бетона ПС 60.18.3,0-3Л /бетон В3,5 (М50), объем 2,83 м ³ , расход арматуры 23,28 кг/ (серия 1.030.1-1/88 вып. 1-3, 2-3)	шт.	5160,43	5451,02
403-3159	Панели стеновые железобетонные однослойные из легкого бетона ПС 60.6.4,0-Л /бетон В3,5 (М50), объем 1 м ³ , расход арматуры 24,68 кг/ (серия 1.030.1-1/88 вып. 0-0.96, 1-5)	шт.	2139,83	2260,33
403-3156	Панели стеновые железобетонные однослойные из легкого бетона ПС 60.12.4,0-Л /бетон В3,5 (М50), объем 2,54 м ³ , расход арматуры 40,96 кг/ (серия 1.030.1-1/88 вып. 0-0.96, 1-5)	шт.	4174,14	4409,19
403-3157	Панели стеновые железобетонные однослойные из легкого бетона ПС 60.15.4,0-Л /бетон В3,5 (М50), объем 3,18 м ³ , расход арматуры 48,62 кг/ (серия 1.030.1-1/88 вып. 0-0.96, 1-5)	шт.	5263,63	5560,04
403-3158	Панели стеновые железобетонные однослойные из легкого бетона ПС 60.18.4,0-Л /бетон В3,5 (М50), объем 3,83 м ³ , расход арматуры 57,05 кг/ (серия 1.030.1-1/88 вып. 0-0.96, 1-5)	шт.	5328,89	5628,97
403-3151	Панели стеновые железобетонные однослойные из легкого бетона ЗПС 61.60.4,0-Л /бетон В3,5 (М50), объем 0,17 м ³ , расход арматуры 4,54 кг/ (серия 1.030.1-1/88 вып. 1-5)	шт.	205,79	217,38
403-3152	Панели стеновые железобетонные однослойные из легкого бетона ЗПС 61.90.4,0-Л /бетон В3,5 (М50), объем 0,27 м ³ , расход арматуры 5,24 кг/ (серия 1.030.1-1/88 вып. 0-0.96, 1-5)	шт.	305,76	322,98
403-3153	Панели стеновые железобетонные однослойные из легкого бетона ЗПС 61.120.4,0-Л /бетон В3,5 (М50), объем 0,36 м ³ , расход арматуры 5,89 кг/ (серия 1.030.1-1/88 вып. 0-0.96, 1-5)	шт.	405,87	428,73
403-3154	Панели стеновые железобетонные однослойные из легкого бетона ЗПС 61.150.4,0-Л /бетон В3,5 (М50), объем 0,46 м ³ , расход арматуры 6,96 кг/ (серия 1.030.1-1/88 вып. 1-5)	шт.	506,03	534,52
403-3155	Панели стеновые железобетонные однослойные из легкого бетона ЗПС 61.180.4,0-Л /бетон В3,5 (М50), объем 0,54 м ³ , расход арматуры 7,57 кг/ (серия 1.030.1-1/88 вып. 0-0.96, 1-5)	шт.	608,24	642,49
403-2233	Перемышка балочная с четвертью 2ПГ44-31 /бетон В15 (М200), объем 0,359 м ³ , расход арматуры 51,81 кг/ (серия 1.038.1-1 вып. 3)	шт.	790,05	838,49

Изменения, которые вносятся в государственные сметные нормативы ФССЦ 81-01-2001-И6

Шифр ресурса	Строительные материалы, изделия и конструкции	Ед. изм.	Цена руб. на 01.01.2000	
			отпускная	сметная
1	2	3	4	5
403-2245	Перекрышка балочная с четвертью 8ПГ60-40 /бетон В15 (М200), объем 1,167 м ³ , расход арматуры 149,44 кг/ (серия 1.038.1-1 вып. 3)	шт.	2483,81	2636,09
403-2423	Перекрышка балочная с четвертью ИП44-12 /бетон В15 (М200), объем 0,238 м ³ , расход арматуры 36,00 кг/ (серия 86)	шт.	508,33	539,50
403-2424	Перекрышка балочная с четвертью ИП44-25 /бетон В15 (М200), объем 0,364 м ³ , расход арматуры 54,76 кг/ (серия 86)	шт.	862,98	915,89
403-2425	Перекрышка балочная с четвертью ИП45-12 /бетон В15 (М200), объем 0,248 м ³ , расход арматуры 34,60 кг/ (серия 86)	шт.	693,54	736,06
403-2426	Перекрышка балочная с четвертью ИП45-25 /бетон В15 (М200), объем 0,372 м ³ , расход арматуры 41,23 кг/ (серия 86)	шт.	1021,63	1084,27
403-1671	Элементы внутренних стен с вентиляционными, дымовыми и дымоотводящими каналами ВВ 9.30с /бетон В15 (М200), объем 0,34 м ³ , расход арматуры 21,92 кг/ (серия 125 р.10.4)	шт.	371,23	388,12
403-1672	Элементы внутренних стен с вентиляционными, дымовыми и дымоотводящими каналами ВВ 17.30с /бетон В15 (М200), объем 0,61 м ³ , расход арматуры 30,88 кг/ (серия 125 р.10.4)	шт.	666,18	696,49
403-1690	Элементы внутренних стен с вентиляционными, дымовыми и дымоотводящими каналами и перегородки плоские ПСК 6.1у /бетон В5 (М75), объем 0,42 м ³ , расход арматуры 10,67 кг/ (серия 125 р.10.4)	шт.	794,22	830,36
403-1691	Элементы внутренних стен с вентиляционными, дымовыми и дымоотводящими каналами и перегородки плоские ПСК 8.1у /бетон В5 (М75), объем 0,3 м ³ , расход арматуры 11,17 кг/ (серия 125 р.10.4)	шт.	566,98	592,77
407-0012	Земля растительная ручной заготовки	м ³	309,84	378,55
411-0002	Вода водопроводная	м ³	3,15	3,15



МИНИСТЕРСТВО РЕГИОНАЛЬНОГО РАЗВИТИЯ РОССИЙСКОЙ ФЕДЕРАЦИИ

(МИНРЕГИОН РОССИИ)

ПРИКАЗ

от «05» мая 2012 г.

№ 190

О внесении изменений в государственные сметные нормативы «Федеральные сметные цены на материалы, изделия и конструкции, применяемые в строительстве», утвержденные приказом Министерства регионального развития Российской Федерации от 28 июля 2009 г. № 308

В соответствии с Положением о Министерстве регионального развития Российской Федерации, утвержденным постановлением Правительства Российской Федерации от 26 января 2005 г. № 40 (Собрание законодательства Российской Федерации, 2005, № 5, ст. 390; № 13, ст. 1169; 2006, № 6, ст. 712; № 18, ст. 2002; 2007, № 45, ст. 5488; 2008, № 22, ст. 2582; № 42, ст. 4825; № 46, ст. 5337; 2009, № 3, ст. 378; № 6, ст. 738; № 14, ст. 1669; № 38, ст. 4497; 2010, № 9, ст. 960; № 22, ст. 2776; № 25, ст. 3190; № 26, ст. 3350; № 28, ст. 3702; № 31, ст. 4251, 2011, № 14, ст. 1935; № 32, ст. 4843; № 44, ст. 6269; № 46, ст. 6524), приказом Министерства регионального развития Российской Федерации от 11 апреля 2008 г. № 44 «Об утверждении Порядка разработки и утверждения нормативов в области сметного нормирования и ценообразования в сфере градостроительной деятельности» (зарегистрирован Министерством юстиции Российской Федерации 12 мая 2008 г., регистрационный № 11661, Бюллетень нормативных актов федеральных органов исполнительной власти, 2008, № 22) и приказом Министерства регионального развития Российской Федерации от 20 августа 2009 г. № 353 «Об утверждении Классификации сметных нормативов, подлежащих применению при определении сметной стоимости объектов капитального строительства, проектирование, строительство, реконструкция и ремонт которых финансируется с привлечением средств федерального бюджета» (зарегистрирован Министерством юстиции Российской Федерации 2 октября 2009 г., регистрационный № 14940, Бюллетень нормативных актов федеральных органов исполнительной власти, 2009, № 42) с изменениями,

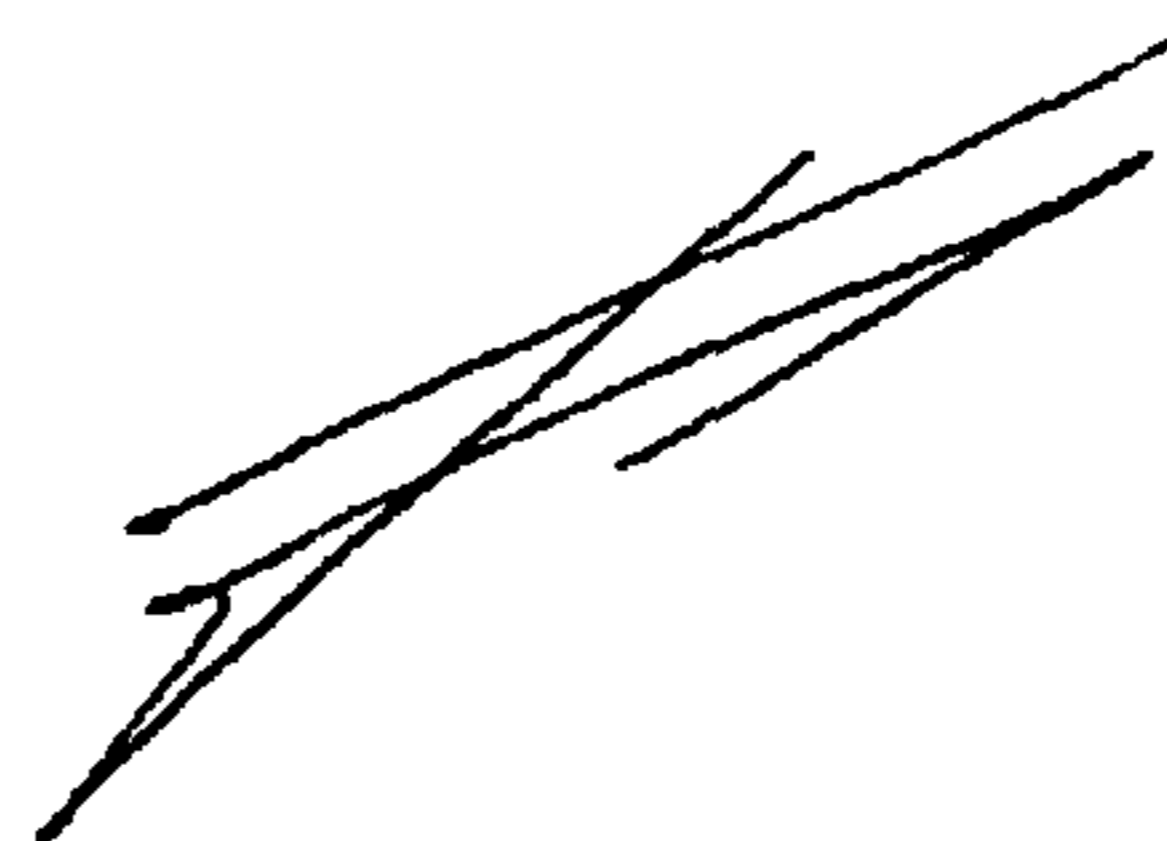
внесенными приказом Министерства регионального развития Российской Федерации от 27 июня 2011 г. № 302 (зарегистрирован Министерством юстиции Российской Федерации 15 июля 2011 г., регистрационный № 21376, Российская газета, 2011, 27 июля), приказываю:

1. Внести изменения в государственные сметные нормативы «Федеральные сметные цены на материалы, изделия и конструкции, применяемые в строительстве», утвержденные приказом Министерства регионального развития Российской Федерации от 28 июля 2009 г. № 308 «Об утверждении государственных сметных нормативов «Федеральные сметные цены на материалы, изделия и конструкции, применяемые в строительстве» (признан Министерством юстиции Российской Федерации не нуждающимся в государственной регистрации, письмо Министерства юстиции Российской Федерации от 18 августа 2009 г. № 01/9927-ДК, Вестник ценообразования и сметного нормирования, 2009, № 9) с изменениями, внесенными приказами Министерства регионального развития Российской Федерации от 4 марта 2010 г. № 94, от 3 августа 2010 г. № 359, от 15 декабря 2010 г. № 656, от 21 июля 2011 г. № 356, от 11 ноября 2011 г. № 535, от 29 декабря 2011 г. № 629, согласно приложению к настоящему приказу.

2. Рекомендовать органам исполнительной власти субъектов Российской Федерации в двухмесячный срок со дня издания настоящего приказа привести соответствующие территориальные сметные цены на материалы, изделия и конструкции, применяемые в строительстве в соответствие с настоящим приказом.

3. Контроль за исполнением настоящего приказа возложить на заместителя Министра регионального развития Российской Федерации И.В. Пономарева.

И.о. Министра



В.А. Токарев

Заказ № 625 Тираж 150экз.
Отпечатано в тип. ООО «Корина-офсет»
119049, Москва, Б. Якиманка, 38 «А»