

ГОСУДАРСТВЕННЫЕ СМЕТНЫЕ НОРМАТИВЫ

ФССЦ 81-01-2001-И6

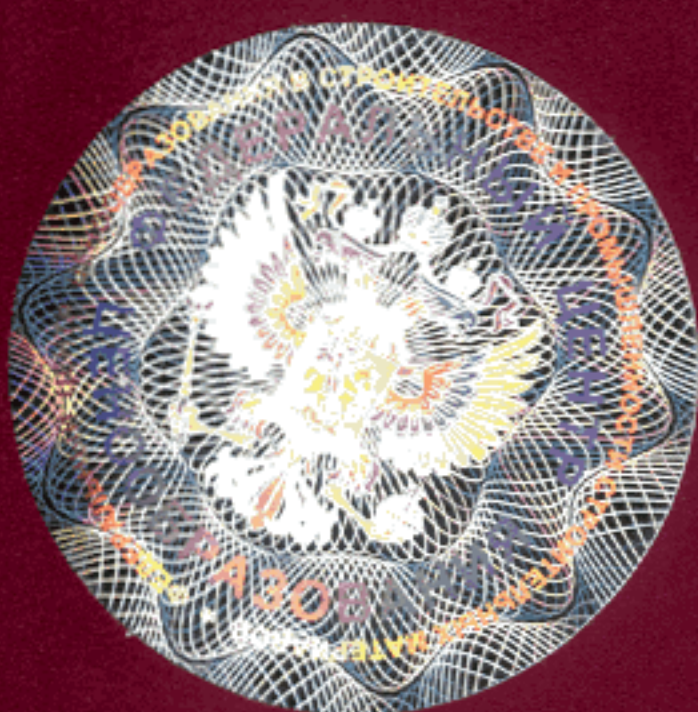
**ФЕДЕРАЛЬНЫЕ СМЕТНЫЕ ЦЕНЫ НА МАТЕРИАЛЫ,  
ИЗДЕЛИЯ И КОНСТРУКЦИИ, ПРИМЕНЯЕМЫЕ  
В СТРОИТЕЛЬСТВЕ**

**ФССЦ-2001**

**ИЗМЕНЕНИЯ,  
КОТОРЫЕ ВНОСЯТСЯ В ГОСУДАРСТВЕННЫЕ  
СМЕТНЫЕ НОРМАТИВЫ.  
ФЕДЕРАЛЬНЫЕ СМЕТНЫЕ ЦЕНЫ НА МАТЕРИАЛЫ,  
ИЗДЕЛИЯ И КОНСТРУКЦИИ, ПРИМЕНЯЕМЫЕ  
В СТРОИТЕЛЬСТВЕ**

ИЗДАНИЕ ОФИЦИАЛЬНОЕ

Москва 2012



**ГОСУДАРСТВЕННЫЕ СМЕТНЫЕ НОРМАТИВЫ**

**ФЕДЕРАЛЬНЫЕ СМЕТНЫЕ ЦЕНЫ  
НА МАТЕРИАЛЫ, ИЗДЕЛИЯ И КОНСТРУКЦИИ,  
ПРИМЕНЯЕМЫЕ В СТРОИТЕЛЬСТВЕ**

**ФССЦ 81-01-2001-И6**

**ИЗМЕНЕНИЯ,  
КОТОРЫЕ ВНОСЯТСЯ В ГОСУДАРСТВЕННЫЕ  
СМЕТНЫЕ НОРМАТИВЫ.  
ФЕДЕРАЛЬНЫЕ СМЕТНЫЕ ЦЕНЫ НА МАТЕРИАЛЫ,  
ИЗДЕЛИЯ И КОНСТРУКЦИИ, ПРИМЕНЯЕМЫЕ В  
СТРОИТЕЛЬСТВЕ**

**Издание официальное**

**Москва 2012**

**ББК 65.31**  
**УДК 338.5:69 (083)**

**Изменения, которые вносятся в государственные сметные нормативы. Федеральные сметные цены на материалы, изделия и конструкции, применяемые в строительстве.**

**ФССЦ 81-01-2001-И6**  
Москва, 2012 – 72 стр.

«Изменения, которые вносятся в государственные сметные нормативы. Федеральные сметные цены на материалы, изделия и конструкции» содержат изменения, внесенные в федеральные сметные цены, утвержденные приказом Министерства регионального развития Российской Федерации от 28 июля 2009 г. №308 «Об утверждении государственных сметных нормативов «Федеральные сметные цены на материалы, изделия и конструкции, применяемые в строительстве».

**РАЗРАБОТАНЫ** Федеральным центром ценообразования в строительстве и промышленности строительных материалов

**УТВЕРЖДЕНЫ** приказом Министерства регионального развития Российской Федерации от 05 мая 2012 г. № 190.

В Часть III «Материалы и изделия для санитарно-технических работ» внести следующие изменения:

Шифр ресурса	Строительные материалы, изделия и конструкции	Ед. изм.	Цена руб. на 01.01.2000	
			отпускная	сметная
1	2	3	4	5
301-7098	Завесы воздушные электрические для горизонтальной и вертикальной установки напряжением 220 В, мощностью 2 кВт, расходом воздуха 250 м <sup>3</sup> /час, подогревом воздуха 23 град.	шт.	483,05	493,11
301-7099	Завесы воздушные электрические для горизонтальной и вертикальной установки напряжением 220 В, мощностью 3 кВт, расходом воздуха 500 м <sup>3</sup> /час, подогревом воздуха 9-18 град.	шт.	692,80	707,22
301-7100	Завесы воздушные электрические для горизонтальной и вертикальной установки напряжением 220 В, мощностью 4 кВт, расходом воздуха 650 м <sup>3</sup> /час, подогревом воздуха 18-25 град.	шт.	927,97	947,28
301-7101	Завесы воздушные электрические для горизонтальной и вертикальной установки напряжением 220 В, мощностью 5 кВт, расходом воздуха 650 м <sup>3</sup> /час, подогревом воздуха 23-30 град.	шт.	1029,66	1051,09
301-7102	Завесы воздушные электрические для горизонтальной и вертикальной установки напряжением 220/380 В, мощностью 3/6 кВт, расходом воздуха 1100 м <sup>3</sup> /час, подогревом воздуха 16-22 град.	шт.	1341,10	1369,01
301-7103	Завесы воздушные электрические для горизонтальной и вертикальной установки напряжением 220/380 В, мощностью 3/6 кВт, расходом воздуха 1500 м <sup>3</sup> /час, подогревом воздуха 12-15 град.	шт.	1817,79	1855,62
301-7104	Завесы воздушные электрические для горизонтальной и вертикальной установки напряжением 380 В, мощностью 3/6 кВт, расходом воздуха 1600 м <sup>3</sup> /час, подогревом воздуха 11-16 град.	шт.	1906,78	1946,48
301-7105	Завесы воздушные электрические для горизонтальной и вертикальной установки напряжением 380 В, мощностью 4,5/9 кВт, расходом воздуха 1100 м <sup>3</sup> /час, подогревом воздуха 25-34 град.	шт.	1500,00	1531,22
301-7106	Завесы воздушные электрические для горизонтальной и вертикальной установки напряжением 380 В, мощностью 4,5/9 кВт, расходом воздуха 1500 м <sup>3</sup> /час, подогревом воздуха 18-22 град.	шт.	1894,07	1933,50
301-7107	Завесы воздушные электрические для горизонтальной и вертикальной установки напряжением 380 В, мощностью 4,5/9 кВт, расходом воздуха 1600 м <sup>3</sup> /час, подогревом воздуха 17-24 град.	шт.	1983,05	2024,33
301-7108	Завесы воздушные электрические для горизонтальной и вертикальной установки напряжением 380 В, мощностью 4,5/9 кВт, расходом воздуха 2200 м <sup>3</sup> /час, подогревом воздуха 12-17 град.	шт.	2110,17	2154,10
301-7109	Завесы воздушные электрические для горизонтальной и вертикальной установки напряжением 380 В, мощностью 6/12 кВт, расходом воздуха 1600 м <sup>3</sup> /час, подогревом воздуха 22-27 град.	шт.	1970,34	2011,36
301-7110	Завесы воздушные электрические для горизонтальной и вертикальной установки напряжением 380 В, мощностью 6/12 кВт, расходом воздуха 1600 м <sup>3</sup> /час, подогревом воздуха 22-32 град.	шт.	2072,03	2115,16
301-7111	Завесы воздушные электрические для горизонтальной и вертикальной установки напряжением 380 В, мощностью 6/12 кВт, расходом воздуха 2200 м <sup>3</sup> /час, подогревом воздуха 16-22 град.	шт.	2466,10	2517,43
301-7112	Завесы воздушные электрические для горизонтальной и вертикальной установки напряжением 380 В, мощностью 7,5/15 кВт, расходом воздуха 2200 м <sup>3</sup> /час, подогревом воздуха 20-28 град.	шт.	2733,05	2789,94
301-7163	Нагреватели электрические канальные для круглых воздуховодов РВЕС 250/9 фирмы "Арктика"	шт.	1813,89	1851,65
301-7164	Нагреватели электрические канальные для круглых воздуховодов РВЕС 250/12 фирмы "Арктика"	шт.	2073,01	2116,16
301-3363	Баллоны для закиси азота	шт.	321,18	328,91
301-7123	Блок горелок типа 4ГВ-2-40-80 производительностью до 15 м <sup>3</sup> /ч	шт.	14967,26	15329,20

## Изменения, которые вносятся в государственные сметные нормативы ФССЦ 81-01-2001-И6

Шифр ресурса	Строительные материалы, изделия и конструкции	Ед. изм.	Цена руб. на 01.01.2000	
			отпускная	сметная
1	2	3	4	5
301-7124	Блок горелок типа ОГСД-39-00 производительностью до 30 м <sup>3</sup> /ч	шт.	17960,71	18395,04
301-7167	Затвор дисковый поворотный чугунный SYLAX PCF фирмы "Danfoss" с металлической рукоядкой и центрирующими отверстиями для установки между фланцами, диаметром 200 мм	шт.	7957,63	8145,19
301-7168	Затвор дисковый поворотный чугунный SYLAX PCF фирмы "Danfoss" с металлической рукоядкой и центрирующими отверстиями для установки между фланцами, диаметром 250 мм	шт.	8556,44	8758,12
301-7125	Клапан с рычажным приводом регулирующий (балансировочный), марка MSV-I диаметром 25 мм	шт.	516,64	527,19
301-7126	Клапан с рычажным приводом регулирующий (балансировочный), марка MSV-I диаметром 32 мм	шт.	619,72	632,37
301-7127	Клапан с рычажным приводом регулирующий (балансировочный), марка MSV-I диаметром 40 мм	шт.	743,36	758,53
301-7128	Клапан с рычажным приводом регулирующий (балансировочный), марка MSV-I диаметром 50 мм	шт.	898,63	916,97
301-7085	Клапан термозапорный, марка КТЗ 001-65-Ф	шт.	908,91	927,46
301-7086	Клапан термозапорный, марка КТЗ 001-80-Ф	шт.	1079,92	1101,96
301-7087	Клапан термозапорный, марка КТЗ 001-100-Ф	шт.	1458,46	1488,22
301-7088	Клапан термозапорный, марка КТЗ 001-150-Ф	шт.	2428,33	2477,89
301-7089	Клапан термозапорный, марка КТЗ 001-200-Ф	шт.	2978,68	3039,47
301-6694	Клапан регулирующий седельный проходной "Danfoss", марка VS 2 с наружной резьбой, диаметр 15 мм	шт.	1315,01	1341,85
301-7129	Конвекторы "Комфорт", давлением 1 МПа (10 кгс/см <sup>2</sup> ), модель КН-20-0,655, проходные	кВт	186,04	190,29
301-7130	Конвекторы "Комфорт", давлением 1 МПа (10 кгс/см <sup>2</sup> ), модель КН-20-0,820, проходные	кВт	232,55	237,86
301-7131	Конвекторы "Комфорт", давлением 1 МПа (10 кгс/см <sup>2</sup> ), модель КН-20-0,985, проходные	кВт	283,29	289,76
301-7132	Конвекторы "Комфорт", давлением 1 МПа (10 кгс/см <sup>2</sup> ), модель КН-20-1,150, проходные	кВт	329,80	337,33
301-7133	Конвекторы "Комфорт", давлением 1 МПа (10 кгс/см <sup>2</sup> ), модель КН-20-1,315, проходные	кВт	376,31	384,91
301-7134	Конвекторы "Комфорт", давлением 1 МПа (10 кгс/см <sup>2</sup> ), модель КН-20-1,475, проходные	кВт	422,83	432,49
301-7135	Конвекторы "Комфорт", давлением 1 МПа (10 кгс/см <sup>2</sup> ), модель КН-20-1,640, проходные	кВт	473,56	484,39
301-7136	Конвекторы "Комфорт", давлением 1 МПа (10 кгс/см <sup>2</sup> ), модель КН-20-1,805, проходные	кВт	515,85	527,64
301-7137	Конвекторы "Комфорт", давлением 1 МПа (10 кгс/см <sup>2</sup> ), модель КН-20-1,970, проходные	кВт	562,36	575,21
301-7138	Конвекторы "Комфорт", давлением 1 МПа (10 кгс/см <sup>2</sup> ), модель КН-20-0,655, концевые	кВт	186,04	190,29
301-7139	Конвекторы "Комфорт", давлением 1 МПа (10 кгс/см <sup>2</sup> ), модель КН-20-0,820, концевые	кВт	232,55	237,86
301-7140	Конвекторы "Комфорт", давлением 1 МПа (10 кгс/см <sup>2</sup> ), модель КН-20-0,985, концевые	кВт	283,29	289,76
301-7141	Конвекторы "Комфорт", давлением 1 МПа (10 кгс/см <sup>2</sup> ), модель КН-20-1,150, концевые	кВт	329,80	337,33
301-7142	Конвекторы "Комфорт", давлением 1 МПа (10 кгс/см <sup>2</sup> ), модель КН-20-1,315, концевые	кВт	376,31	384,91
301-7143	Конвекторы "Комфорт", давлением 1 МПа (10 кгс/см <sup>2</sup> ), модель КН-20-1,475, концевые	кВт	422,83	432,49
301-7144	Конвекторы "Комфорт", давлением 1 МПа (10 кгс/см <sup>2</sup> ), модель КН-20-1,640, концевые	кВт	473,56	484,39
301-7145	Конвекторы "Комфорт", давлением 1 МПа (10 кгс/см <sup>2</sup> ), модель КН-20-1,805, концевые	кВт	515,85	527,64
301-7146	Конвекторы "Комфорт", давлением 1 МПа (10 кгс/см <sup>2</sup> ), модель КН-20-1,970, концевые	кВт	562,36	575,21
301-7090	Кондиционеры бытовые настенные (наружный и внутренний блоки, теплоизолированные трубки 10 м, пульт), мощностью 2 кВт	компл.	2774,65	2834,96
301-7091	Кондиционеры бытовые настенные (наружный и внутренний блоки, теплоизолированные трубки 10 м, пульт), мощностью 3 кВт	компл.	3567,41	3644,94
301-7092	Кондиционеры бытовые настенные (наружный и внутренний блоки, теплоизолированные трубки 10 м, пульт), мощностью 4 кВт	компл.	4095,91	4184,93

## Изменения, которые вносятся в государственные сметные нормативы ФССЦ 81-01-2001-И6

Шифр ресурса	Строительные материалы, изделия и конструкции	Ед. изм.	Цена руб. на 01.01.2000	
			отпускная	сметная
1	2	3	4	5
301-7093	Кондиционеры бытовые настенные (наружный и внутренний блоки, теплоизолированные трубки 10 м, пульт), мощностью 5 кВт	компл.	4888,67	4994,92
301-7094	Кондиционеры бытовые настенные (наружный и внутренний блоки, теплоизолированные трубки 10 м, пульт), мощностью 6 кВт	компл.	5285,05	5399,91
301-7095	Кондиционеры бытовые настенные (наружный и внутренний блоки, теплоизолированные трубки 10 м, пульт), мощностью 7 кВт	компл.	5945,68	6074,91
301-7096	Кондиционеры бытовые настенные (наружный и внутренний блоки, теплоизолированные трубки 10 м, пульт), мощностью 8 кВт	компл.	6606,31	6749,89
301-7097	Кондиционеры бытовые настенные (наружный и внутренний блоки, теплоизолированные трубки 10 м, пульт), мощностью 9 кВт	компл.	7399,06	7559,87
301-7147	Котлы стальные водогрейные газотрубные двухходовые на жидком топливе или газе марки ЗИОСАБ, мощностью 0,125 МВт (0,108 Гкал/ч), размеры 1330x715x850 мм (без горелки)	компл.	13276,84	13578,94
301-7148	Котлы стальные водогрейные газотрубные двухходовые на жидком топливе или газе марки ЗИОСАБ, мощностью 0,175 МВт (0,151 Гкал/ч), размеры 1760x915x1080 мм (без горелки)	компл.	18361,58	18779,38
301-7149	Котлы стальные водогрейные газотрубные двухходовые на жидком топливе или газе марки ЗИОСАБ, мощностью 0,25 МВт (0,215 Гкал/ч), размеры 1760x915x1080 мм (без горелки)	компл.	22598,87	23113,09
301-7150	Котлы стальные водогрейные газотрубные двухходовые на жидком топливе или газе марки ЗИОСАБ, мощностью 0,35 МВт (0,301 Гкал/ч), размеры 2455x1170x1365 мм (без горелки)	компл.	34604,52	35391,91
301-7151	Котлы стальные водогрейные газотрубные двухходовые на жидком топливе или газе марки ЗИОСАБ, мощностью 0,5 МВт (0,43 Гкал/ч), размеры 2455x1170x1365 мм (без горелки)	компл.	38841,81	39725,61
301-7152	Котлы стальные водогрейные газотрубные двухходовые на жидком топливе или газе марки ЗИОСАБ, мощностью 0,75 МВт (0,645 Гкал/ч), размеры 3485x1400x1590 мм (без горелки)	компл.	70621,47	72228,39
301-7153	Котлы стальные водогрейные газотрубные двухходовые на жидком топливе или газе марки ЗИОСАБ, мощностью 1,0 МВт (0,86 Гкал/ч), размеры 3485x1400x1590 мм (без горелки)	компл.	77683,62	79451,24
301-1819	Крепления для воздухопроводов оцинкованные (подвески СТД, подвески регулируемые СТД, тяги, хомуты, кронштейны, траверсы, ленты, шпильки, профили)	т	12367,63	12676,79
301-3360	Крепления для трубопроводов оцинкованные: кронштейны, планки, хомуты	кг	16,80	17,21
301-7154	Хомут стальной оцинкованный с саморезом и резиновой прокладкой для крепления труб диаметром 15 мм	шт.	5,61	5,75
301-7155	Хомут стальной оцинкованный с саморезом и резиновой прокладкой для крепления труб диаметром 20 мм	шт.	5,61	5,75
301-7156	Хомут стальной оцинкованный с саморезом и резиновой прокладкой для крепления труб диаметром 25 мм	шт.	5,69	5,83
301-7157	Хомут стальной оцинкованный с саморезом и резиновой прокладкой для крепления труб диаметром 32 мм	шт.	5,77	5,92
301-7158	Хомут стальной оцинкованный с саморезом и резиновой прокладкой для крепления труб диаметром 40 мм	шт.	5,86	6,01
301-7159	Хомут стальной оцинкованный с саморезом и резиновой прокладкой для крепления труб диаметром 50 мм	шт.	5,95	6,10
301-7160	Хомут стальной оцинкованный с саморезом и резиновой прокладкой для крепления чугунных канализационных труб диаметром 50 мм	шт.	9,93	10,18
301-7161	Хомут стальной оцинкованный с саморезом и резиновой прокладкой для крепления чугунных канализационных труб диаметром 100 мм	шт.	11,04	11,32
301-7162	Хомут стальной оцинкованный с саморезом и резиновой прокладкой для крепления чугунных канализационных труб диаметром 150 мм	шт.	12,79	13,11
301-6834	Насос ручной поршневой Р 0,8-30	шт.	1599,62	1634,06
301-6832	Термометр биметаллический А 5000-63 (0-200 град С)	шт.	259,69	265,20
301-7165	Устройство отборное давления ЗК14	шт.	470,41	480,39
301-7166	Устройство отборное давления прямое 016-70-Ст20-МП, угловое 016-70-Ст20-МУ	шт.	61,47	62,77
301-7113	Сушилка для рук в пластиковом ударопрочном корпусе с инфракрасным датчиком, мощностью 1,5 кВт	шт.	254,24	259,58
301-7114	Сушилка для рук в пластиковом ударопрочном корпусе с инфракрасным датчиком, мощностью 2,0 кВт	шт.	310,74	317,27
301-7115	Сушилка для рук в пластиковом ударопрочном корпусе с инфракрасным датчиком, мощностью 2,5 кВт	шт.	423,73	432,63

Изменения, которые вносятся в государственные сметные нормативы ФССЦ 81-01-2001-И6

Шифр ресурса	Строительные материалы, изделия и конструкции	Ед. изм.	Цена руб. на 01.01.2000	
			отпускная	сметная
1	2	3	4	5
301-7116	Сушилка для рук в металлическом ударопрочном корпусе с инфракрасным датчиком, мощностью 1,5 кВт	шт.	324,86	331,68
301-7117	Сушилка для рук в металлическом ударопрочном корпусе с инфракрасным датчиком, мощностью 2,0 кВт	шт.	381,36	389,37
301-7118	Сушилка для рук в металлическом ударопрочном корпусе с инфракрасным датчиком, мощностью 2,5 кВт	шт.	494,35	504,74
301-7119	Сушилка для рук в алюминиевом или из нержавеющей стали ударопрочном корпусе с инфракрасным датчиком, мощностью 1,5 кВт	шт.	466,10	475,90
301-7120	Сушилка для рук в алюминиевом или из нержавеющей стали ударопрочном корпусе с инфракрасным датчиком, мощностью 2,0 кВт	шт.	522,60	533,58
301-7121	Сушилка для рук в алюминиевом или из нержавеющей стали ударопрочном корпусе с инфракрасным датчиком, мощностью 2,5 кВт	шт.	635,59	648,95
301-7122	Фен, мощностью 1 кВт, на 4 режима (ударопрочный пластиковый корпус, гибкий растягивающийся до 1,5 м шланг с вращающейся насадкой или кабель, защитный температурный ограничитель)	шт.	282,49	288,43
301-6828	Теплосчетчик СТК-Multidata в комплекте с ВМГИ-50, Pt-500	компл.	14400,00	14705,63
301-7169	Датчик температуры наружного воздуха ESMT с длиной трубки 100 мм	шт.	769,74	786,07
301-7170	Датчик температуры погружной ESMU с длиной трубки 100 мм	шт.	1262,00	1288,78
301-6826	Шкаф электромонтажный для ВКТ-7 в сборе	шт.	605,59	618,45
301-6830	Термостат (для подстанции напряжением 220/110/10 кВ)	шт.	852,23	872,75
302-0134	Задвижка клиновья ручная на давление 4 МПа (40 кгс/см <sup>2</sup> ) диаметром 150 мм, с теплоизоляционным коробом и ответными фланцами	компл.	12503,82	12804,92
302-0135	Задвижка клиновья ручная с выдвижным шпинделем на давление 4 МПа (40 кгс/см <sup>2</sup> ) диаметром 300 мм, с ответными фланцами	компл.	46649,85	47773,18
302-1737	Задвижки клиновые разборные Hawle 4000E2, диаметром 50 мм	шт.	889,87	911,39
302-1738	Задвижки клиновые разборные Hawle 4000E2, диаметром 65 мм	шт.	1167,14	1195,37
302-1739	Задвижки клиновые разборные Hawle 4000E2, диаметром 80 мм	шт.	1212,65	1241,97
302-1740	Задвижки клиновые разборные Hawle 4000E2, диаметром 100 мм	шт.	1525,81	1562,71
302-1744	Штурвал № 7800 для задвижек Hawle диаметром 50 мм	шт.	63,59	65,13
302-1745	Штурвал № 7800 для задвижек Hawle диаметром 65 мм	шт.	90,30	92,48
302-1746	Штурвал № 7800 для задвижек Hawle диаметром 100 мм	шт.	124,28	127,29
302-1487	Краны шаровые фланцевые из коррозионно-стойкой стали 12X18H10T для воды, пара, нефтепродуктов давлением 1,6 МПа (16 кгс/см <sup>2</sup> ) типа КШ (ТУ 3742-001-4563-0744-2003), диаметром 80 мм	шт.	2487,62	2538,64
302-1488	Краны шаровые фланцевые из коррозионно-стойкой стали 12X18H10T для воды, пара, нефтепродуктов давлением 1,6 МПа (16 кгс/см <sup>2</sup> ) типа КШ (ТУ 3742-001-4563-0744-2003), диаметром 100 мм	шт.	3772,10	3849,47
302-1489	Краны шаровые фланцевые из коррозионно-стойкой стали 12X18H10T для воды, пара, нефтепродуктов давлением 1,6 МПа (16 кгс/см <sup>2</sup> ) типа КШ (ТУ 3742-001-4563-0744-2003), диаметром 150 мм	шт.	9155,99	9343,78
302-1707	Адаптер фланцевый "System 2000" Hawle для ПЭ и ПВХ труб диаметром 50 мм	шт.	375,01	383,43
302-1708	Адаптер фланцевый "System 2000" Hawle для ПЭ и ПВХ труб диаметром 60 мм	шт.	426,80	436,38
302-1709	Адаптер фланцевый "System 2000" Hawle для ПЭ и ПВХ труб диаметром 80 мм	шт.	472,31	482,91
302-1710	Адаптер фланцевый "System 2000" Hawle для ПЭ и ПВХ труб диаметром 100 мм	шт.	596,03	609,41
302-0136	Наконечник единый (коаксиальный) вертикальный для раздельных труб диаметром 80 мм	шт.	171,59	175,54
302-0137	Наконечник единый (коаксиальный) вертикальный для раздельных труб диаметром 100 мм	шт.	171,59	175,54
302-1741	Хомут врезной фланцевый универсальный Hawle, диаметр трубы 80 мм, диаметр фланца 50 мм	шт.	933,08	954,60
302-1742	Хомут врезной фланцевый универсальный Hawle, диаметр трубы 100 мм, диаметр фланца 50 мм	шт.	916,63	937,77

В Части III «Материалы и изделия для санитарно-технических работ» ресурсы изложить в следующей редакции:

Шифр ресурса	Строительные материалы, изделия и конструкции	Ед. изм.	Цена руб. на 01.01.2000	
			отпускная	сметная
1	2	3	4	5

**Изменения, которые вносятся в государственные сметные нормативы ФССЦ 81-01-2001-И6**

Шифр ресурса	Строительные материалы, изделия и конструкции	Ед. изм.	Цена руб. на 01.01.2000	
			отпускная	сметная
1	2	3	4	5
301-3219	Клапан с рычажным приводом регулирующий (балансировочный), марка MSV-I диаметром 15 мм	шт.	382,49	390,29





# МИНИСТЕРСТВО РЕГИОНАЛЬНОГО РАЗВИТИЯ РОССИЙСКОЙ ФЕДЕРАЦИИ

(МИНРЕГИОН РОССИИ)

## ПРИКАЗ

от «05» мая 2012 г.

№ 190

**О внесении изменений в государственные сметные нормативы «Федеральные сметные цены на материалы, изделия и конструкции, применяемые в строительстве», утвержденные приказом Министерства регионального развития Российской Федерации от 28 июля 2009 г. № 308**

В соответствии с Положением о Министерстве регионального развития Российской Федерации, утвержденным постановлением Правительства Российской Федерации от 26 января 2005 г. № 40 (Собрание законодательства Российской Федерации, 2005, № 5, ст. 390; № 13, ст. 1169; 2006, № 6, ст. 712; № 18, ст. 2002; 2007, № 45, ст. 5488; 2008, № 22, ст. 2582; № 42, ст. 4825; № 46, ст. 5337; 2009, № 3, ст. 378; № 6, ст. 738; № 14, ст. 1669; № 38, ст. 4497; 2010, № 9, ст. 960; № 22, ст. 2776; № 25, ст. 3190; № 26, ст. 3350; № 28, ст. 3702; № 31, ст. 4251, 2011, № 14, ст. 1935; № 32, ст. 4843; № 44, ст. 6269; № 46, ст. 6524), приказом Министерства регионального развития Российской Федерации от 11 апреля 2008 г. № 44 «Об утверждении Порядка разработки и утверждения нормативов в области сметного нормирования и ценообразования в сфере градостроительной деятельности» (зарегистрирован Министерством юстиции Российской Федерации 12 мая 2008 г., регистрационный № 11661, Бюллетень нормативных актов федеральных органов исполнительной власти, 2008, № 22) и приказом Министерства регионального развития Российской Федерации от 20 августа 2009 г. № 353 «Об утверждении Классификации сметных нормативов, подлежащих применению при определении сметной стоимости объектов капитального строительства, проектирование, строительство, реконструкция и ремонт которых финансируется с привлечением средств федерального бюджета» (зарегистрирован Министерством юстиции Российской Федерации 2 октября 2009 г., регистрационный № 14940, Бюллетень нормативных актов федеральных органов исполнительной власти, 2009, № 42) с изменениями,

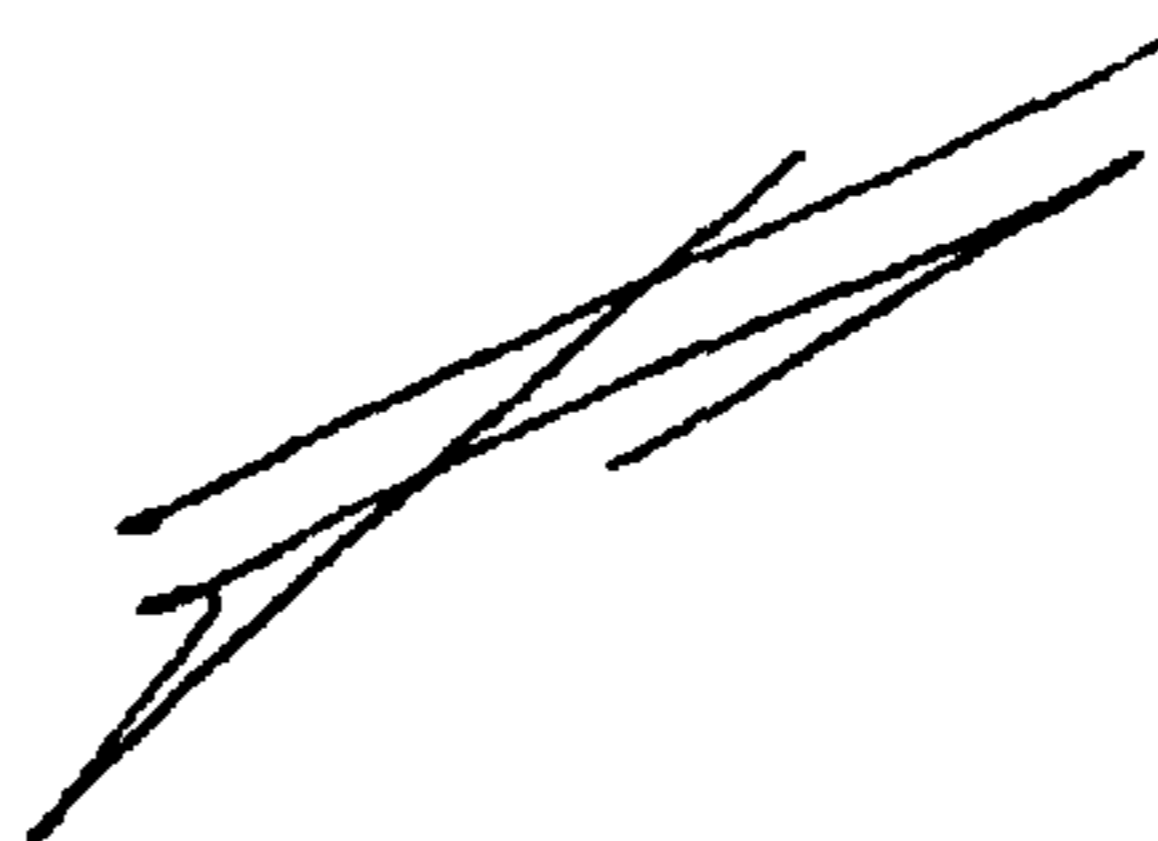
внесенными приказом Министерства регионального развития Российской Федерации от 27 июня 2011 г. № 302 (зарегистрирован Министерством юстиции Российской Федерации 15 июля 2011 г., регистрационный № 21376, Российская газета, 2011, 27 июля), приказываю:

1. Внести изменения в государственные сметные нормативы «Федеральные сметные цены на материалы, изделия и конструкции, применяемые в строительстве», утвержденные приказом Министерства регионального развития Российской Федерации от 28 июля 2009 г. № 308 «Об утверждении государственных сметных нормативов «Федеральные сметные цены на материалы, изделия и конструкции, применяемые в строительстве» (признан Министерством юстиции Российской Федерации не нуждающимся в государственной регистрации, письмо Министерства юстиции Российской Федерации от 18 августа 2009 г. № 01/9927-ДК, Вестник ценообразования и сметного нормирования, 2009, № 9) с изменениями, внесенными приказами Министерства регионального развития Российской Федерации от 4 марта 2010 г. № 94, от 3 августа 2010 г. № 359, от 15 декабря 2010 г. № 656, от 21 июля 2011 г. № 356, от 11 ноября 2011 г. № 535, от 29 декабря 2011 г. № 629, согласно приложению к настоящему приказу.

2. Рекомендовать органам исполнительной власти субъектов Российской Федерации в двухмесячный срок со дня издания настоящего приказа привести соответствующие территориальные сметные цены на материалы, изделия и конструкции, применяемые в строительстве в соответствие с настоящим приказом.

3. Контроль за исполнением настоящего приказа возложить на заместителя Министра регионального развития Российской Федерации И.В. Пономарева.

И.о. Министра



В.А. Токарев

Заказ № 625 Тираж 150экз.  
Отпечатано в тип. ООО «Корина-офсет»  
119049, Москва, Б. Якиманка, 38 «А»