

ГОСУДАРСТВЕННЫЕ СМЕТНЫЕ НОРМАТИВЫ

ФСЭМ 81-01-2001-И6

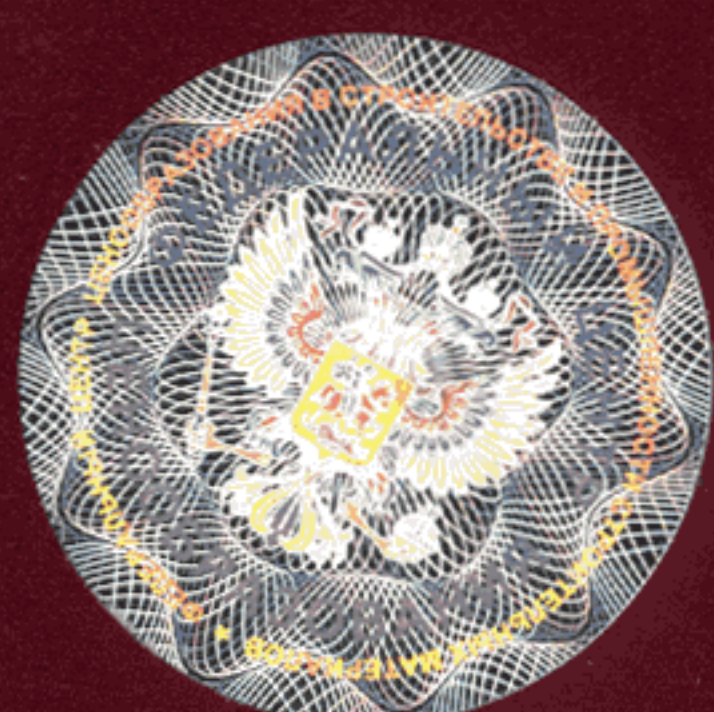
**ФЕДЕРАЛЬНЫЕ СМЕТНЫЕ РАСЦЕНКИ  
НА ЭКСПЛУАТАЦИЮ СТРОИТЕЛЬНЫХ МАШИН  
И АВТОТРАНСПОРТНЫХ СРЕДСТВ**

**ФСЭМ-2001**

**ИЗМЕНЕНИЯ,**  
КОТОРЫЕ ВНОСЯТСЯ В ГОСУДАРСТВЕННЫЕ  
СМЕТНЫЕ НОРМАТИВЫ.  
ФЕДЕРАЛЬНЫЕ СМЕТНЫЕ РАСЦЕНКИ  
НА ЭКСПЛУАТАЦИЮ СТРОИТЕЛЬНЫХ МАШИН  
И АВТОТРАНСПОРТНЫХ СРЕДСТВ

ИЗДАНИЕ ОФИЦИАЛЬНОЕ

Москва 2012





**ГОСУДАРСТВЕННЫЕ СМЕТНЫЕ НОРМАТИВЫ**

**ФЕДЕРАЛЬНЫЕ СМЕТНЫЕ РАСЦЕНКИ  
НА ЭКСПЛУАТАЦИЮ СТРОИТЕЛЬНЫХ МАШИН  
И АВТОТРАНСПОРТНЫХ СРЕДСТВ**

**ФСЭМ 81-01-2001-И6**

**ИЗМЕНЕНИЯ,  
КОТОРЫЕ ВНОСЯТСЯ В ГОСУДАРСТВЕННЫЕ  
СМЕТНЫЕ НОРМАТИВЫ.  
ФЕДЕРАЛЬНЫЕ СМЕТНЫЕ РАСЦЕНКИ  
НА ЭКСПЛУАТАЦИЮ СТРОИТЕЛЬНЫХ МАШИН И  
АВТОТРАНСПОРТНЫХ СРЕДСТВ**

**Издание официальное**

**Москва 2012**

**ББК 65.31**  
**УДК 338.5:69 (083)**

**Изменения, которые вносятся в государственные сметные нормативы. Федеральные сметные расценки на эксплуатацию строительных машин и автотранспортных средств.**

**ФСЭМ 81-01-2001-И6**

Москва, 2012 – 27 стр.

«Изменения, которые вносятся в государственные сметные нормативы. Федеральные сметные расценки на эксплуатацию строительных машин и автотранспортных средств» содержат изменения внесенные в федеральные сметные расценки, утвержденные приказом Министерства регионального развития Российской Федерации от 28 июля 2009 г. №307 «Об утверждении государственных сметных нормативов «Федеральные сметные расценки на эксплуатацию строительных машин и автотранспортных средств».

**РАЗРАБОТАНЫ** Федеральным центром ценообразования в строительстве и промышленности строительных материалов

**УТВЕРЖДЕНЫ** приказом Министерства регионального развития Российской Федерации от 10 мая 2012 г. № 192.

**ИЗМЕНЕНИЯ, КОТОРЫЕ ВНОСЯТСЯ В  
ГОСУДАРСТВЕННЫЕ СМЕТНЫЕ НОРМАТИВЫ.  
ФЕДЕРАЛЬНЫЕ СМЕТНЫЕ РАСЦЕНКИ НА ЭКСПЛУАТАЦИЮ  
СТРОИТЕЛЬНЫХ МАШИН И АВТОТРАНСПОРТНЫХ СРЕДСТВ**

*В Федеральные сметные расценки на эксплуатацию строительных машин и автотранспортных средств внесены следующие изменения:*

Шифр ресурса	Наименование	Ед.изм.	Базисная цена руб. Оплата труда машинистов руб.
<i>Раздел 03. «Автопогрузчики, лебедки, подъемники гидравлические, автогидроподъемники, подъемники шахтные, мачты монтажные» изложить в следующей редакции:</i>			
030101	Автопогрузчики 5 т	маш.-ч	<u>89,99</u> 10,06
<b>Автопогрузчики с вилочными подхватами:</b>			
030102	1 т	маш.-ч	<u>76,70</u> 10,06
030103	2 т	маш.-ч	<u>82,31</u> 10,06
030104	3,2 т	маш.-ч	<u>87,92</u> 10,06
030105	4 т	маш.-ч	<u>94,32</u> 10,06
030107	5 т	маш.-ч	<u>99,89</u> 10,06
030108	10 т	маш.-ч	<u>121,96</u> 10,06
030130	Автопогрузчики с челюстными подхватами 3 т	маш.-ч	<u>74,21</u> 10,06
030132	Погрузчик-грейфер Daimler-Benz 1624, мощностью 176 л.с.	маш.-ч	<u>131,21</u> 13,50
030131	Автопогрузчик Volvo L 180	маш.-ч	<u>642,60</u> 14,40
<b>Автопогрузчики специальные со стрелой и передвижным крюком:</b>			
030140	3 т	маш.-ч	<u>89,00</u> 10,06
030150	1,5 т	маш.-ч	<u>97,62</u> 10,06
<b>Домкраты гидравлические грузоподъемностью:</b>			
030201	6,3 т	маш.-ч	<u>0,90</u> -
030202	до 25 т	маш.-ч	<u>1,00</u> -
030203	63 т	маш.-ч	<u>2,37</u> -
030204	до 100 т	маш.-ч	<u>0,90</u> -
030205	200 т	маш.-ч	<u>1,26</u> -
030206	до 300 т (ГДЗ-300)	маш.-ч	<u>5,91</u> -

Изменения, которые вносятся в государственные сметные нормативы ФСЭМ 81-01-2001-И6

Шифр ресурса	Наименование	Ед.изм.	Базисная цена руб. Оплата труда машинистов руб.
030207	до 500 т	маш.-ч	<u>9,35</u> -
030211	до 350 т с ходом поршня 2,1 м	маш.-ч	<u>6,45</u> -
<b>Лебедки ручные и рычажные тяговым усилием:</b>			
030301	до 9,81 кН (1 т)	маш.-ч	<u>1,05</u> -
030302	12,26 кН (1,25 т)	маш.-ч	<u>1,12</u> -
030303	14,72 кН (1,5 т)	маш.-ч	<u>0,99</u> -
030304	29,43 кН (3 т)	маш.-ч	<u>0,90</u> -
030305	31,39 кН (3,2 т)	маш.-ч	<u>3,12</u> -
030306	49,05 кН (5 т)	маш.-ч	<u>5,43</u> -
<b>Лебедки электрические тяговым усилием:</b>			
030401	до 5,79 кН (0,59 т)	маш.-ч	<u>1,70</u> -
030402	до 12,26 кН (1,25 т)	маш.-ч	<u>3,28</u> -
030403	19,62 кН (2 т)	маш.-ч	<u>6,66</u> -
030404	до 31,39 кН (3,2 т)	маш.-ч	<u>6,90</u> -
030405	до 49,05 кН (5 т)	маш.-ч	<u>8,20</u> -
030406	78,48 кН (8 т)	маш.-ч	<u>29,08</u> 10,06
030407	122,62 кН (12,5 т)	маш.-ч	<u>80,74</u> 11,60
030408	156,96 кН (16 т)	маш.-ч	<u>131,44</u> 11,60
030409	313,92 кН (32 т)	маш.-ч	<u>703,04</u> 13,50
030501	Лебедки тракторные тяговым усилием 78,48 кН (8 т)	маш.-ч	<u>9,21</u> -
030551	Лебедочная станция грузоподъемность до 0,5 т	маш.-ч	<u>8,80</u> 5,86
030552	Лебедка-прицеп гидравлическая для протяжки кабеля фирмы Jakob Thaler GmbH, тип KE-SP 3050	маш.-ч	<u>130,27</u> 10,06
030553	Лебедка-прицеп гидравлическая для протяжки кабеля, тяговое усилие 10 т	маш.-ч	<u>244,95</u> 10,06
<b>Лебедки проходческие тяговым усилием:</b>			
030601	49,05 кН (5 т)	маш.-ч	<u>43,12</u> 10,06
030602	98,1 кН (10 т)	маш.-ч	<u>68,26</u> 10,06
030603	176,58 кН (18 т)	маш.-ч	<u>134,35</u> 11,60
030604	245,25 кН (25 т)	маш.-ч	<u>165,71</u> 13,50
<b>Лебедки вспомогательные шахтные с тяговым усилием:</b>			
030701	6,18 кН (0,63 т)	маш.-ч	<u>9,09</u> -
030702	8,83 кН (0,9 т)	маш.-ч	<u>9,53</u> -
030703	13,73 кН (1,4 т)	маш.-ч	<u>11,75</u> -



Шифр ресурса	Наименование	Ед.изм.	Базисная цена руб. Оплата труда машинистов руб.
030704	24.53 кН (2,5 т)	маш.-ч	<u>16,36</u> -
030705	49.05 кН (5 т)	маш.-ч	<u>17,94</u> -
030706	69.65 кН (7,1 т)	маш.-ч	<u>18,88</u> -
030707	137.34 кН (14 т)	маш.-ч	<u>32,12</u> -
030720	Люлька одноместная самоподъемная 120 кг	маш.-ч	<u>5,82</u> -
030801	Мачты ползучие 3 т	маш.-ч	<u>126,94</u> 17,84
030851	Стрелы монтажные А-образные высотой до 22 м для подъема опор ВЛ	маш.-ч	<u>6,24</u> -
030861	Шарниры монтажные для подъема стальных опор ВЛ	маш.-ч	<u>5,43</u> -
030862	Устройство подталкивающее фирмы Jakob Thaler GmbH, тип "Cable Dog" NKHE GS	маш.-ч	<u>25,37</u> -
Подъемники гидравлические высотой подъема:			
030901	8 м	маш.-ч	<u>28,19</u> 11,60
030902	10 м	маш.-ч	<u>31,14</u> 11,60
030903	12,5 м	маш.-ч	<u>35,76</u> 11,60
Подъемники грузоподъемностью до 500 кг одномачтовые, высота подъема:			
030950	5 м	маш.-ч	<u>24,07</u> 11,60
030951	15 м	маш.-ч	<u>25,87</u> 11,60
030952	25 м	маш.-ч	<u>27,66</u> 11,60
030953	35 м	маш.-ч	<u>29,46</u> 11,60
030954	45 м	маш.-ч	<u>31,26</u> 11,60
030970	Подъемники грузоподъемностью до 500 кг раскладные, высота подъема 17 м	маш.-ч	<u>38,21</u> 11,60
Автогидроподъемники высотой подъема:			
031001	12 м	маш.-ч	<u>83,76</u> 11,60
031002	18 м	маш.-ч	<u>116,58</u> 13,50
031003	22 м	маш.-ч	<u>201,86</u> 13,50
031004	28 м	маш.-ч	<u>245,27</u> 14,40
031005	свыше 35 м	маш.-ч	<u>478,56</u> 15,42
031006	Автогидроподъемник мостовой (система Данфос) высотой подъема 18 м	маш.-ч	<u>415,76</u> 14,40
031050	Вышка телескопическая 25 м	маш.-ч	<u>142,70</u> 13,50
031052	Вышки специальные на автомобиле фирмы "Мерседес-Бенц", оснащенные насосом и поливомоечным оборудованием	маш.-ч	<u>1035,94</u> 13,50
Подъемники строительные грузопассажирские, грузоподъемность:			
031101	100 т, высота подъема 105 м	маш.-ч	<u>174,93</u> 13,50
031102	до 0,8 т	маш.-ч	<u>51,80</u> 13,50

Изменения, которые вносятся в государственные сметные нормативы ФСЭМ 81-01-2001-И6

Шифр ресурса	Наименование	Ед.изм.	Базисная цена руб. Оплата труда машинистов руб.
031113	Подъемник двухстоечный грузовой, грузоподъемность до 2 т, высота до 60 м	маш.-ч	<u>93,02</u> 13,50
031120	Подъемники мачтовые, высота подъема 50 м	маш.-ч	<u>59,71</u> 13,50
<b>Подъемники шахтные для промышленных труб высотой:</b>			
031201	120 м	маш.-ч	<u>316,60</u> 50,20
031202	180 м	маш.-ч	<u>524,97</u> 50,20
031203	250 м	маш.-ч	<u>642,56</u> 50,20
031204	330 м	маш.-ч	<u>971,45</u> 50,20
<b>Подъемники шахтные для футеровки промышленных труб высотой:</b>			
031301	120 м	маш.-ч	<u>240,90</u> 50,20
031302	180 м	маш.-ч	<u>402,33</u> 50,20
031303	250 м	маш.-ч	<u>493,46</u> 50,20
031304	330 м	маш.-ч	<u>681,04</u> 50,20
<b>Мачты монтажные при работе на монтаже технологического оборудования:</b>			
031401	100 т	маш.-ч	<u>181,70</u> -
031402	160 т	маш.-ч	<u>227,68</u> -
031403	200 т	маш.-ч	<u>271,58</u> -
031404	500 т	маш.-ч	<u>499,35</u> -
<b>Подмости самоходные высотой подъема:</b>			
031501	12 м	маш.-ч	<u>36,84</u> 11,60
031502	15 м	маш.-ч	<u>51,28</u> 13,50
031600	Самоподъемные подмости для возведения железобетонных оболочек градирен	маш.-ч	<u>1186,83</u> 50,20
031700	Скользкая опалубка для возведения железобетонных оболочек градирен	маш.-ч	<u>4891,69</u> 75,30
<b>Погрузчики одноковшовые универсальные фронтальные пневмоколесные:</b>			
031811	2 т	маш.-ч	<u>85,00</u> 11,60
031812	3 т	маш.-ч	<u>205,65</u> 11,60
031844	до 4 т	маш.-ч	<u>98,84</u> 8,87
031846	7 т	маш.-ч	<u>468,23</u> 13,50
<b>Погрузчики одноковшовые универсальные фронтальные гусеничные:</b>			
031820	2 т	маш.-ч	<u>80,57</u> 11,60
031821	3 т	маш.-ч	<u>175,91</u> 11,60
031822	4 т	маш.-ч	<u>206,88</u> 11,60
031833	Погрузчик телескопический "MERLO ROTO 30,16 К"	маш.-ч	<u>374,86</u> 13,50
031834	Погрузчик универсальный "BOBCAT", модель 863	маш.-ч	<u>124,33</u> 13,50

Шифр ресурса	Наименование	Ед.изм.	Базисная цена руб.
			Оплата труда машинистов руб.
031850	Кран-укосина, грузоподъемностью 5 т	маш.-ч	<u>32,09</u> 10,06
031851	Краны переносные 1 т	маш.-ч	<u>27,20</u> 10,06
031852	Краны-укосины для строительства труб диаметром до 2,5 м, грузоподъемность до 0,5 т, высота 6 м	маш.-ч	<u>16,83</u> 5,86
031854	Краны манипуляторы 1 т	маш.-ч	<u>87,60</u> 10,06
<b>Конвейер ленточный:</b>			
031855	передвижной длиной 14 м	маш.-ч	<u>28,39</u> 10,06
031860	секционный длиной 40 м	маш.-ч	<u>67,14</u> 10,06
031870	передвижной высотой 5 м	маш.-ч	<u>16,30</u> 10,06
031871	передвижной высотой 10 м	маш.-ч	<u>67,14</u> 10,06
031872	передвижной высотой 15 м	маш.-ч	<u>35,60</u> 10,06
<b>Тали электрические общего назначения грузоподъемностью:</b>			
031891	0,5 т	маш.-ч	<u>1,65</u> -
031892	1 т	маш.-ч	<u>2,89</u> -
031893	2 т	маш.-ч	<u>3,34</u> -
031894	3,2 т	маш.-ч	<u>5,03</u> -
031895	5 т	маш.-ч	<u>7,01</u> -
031900	10 т	маш.-ч	<u>26,77</u> -
031901	Тали ручные рычажные	маш.-ч	<u>0,50</u> -
031910	Люлька	маш.-ч	<u>53,87</u> -
<b>Раздел 11. «Машины для приготовления, транспортировки и укладки бетона и раствора» изложить в следующей редакции:</b>			
<b>Автобетоносмесители:</b>			
110053	4 м <sup>3</sup>	маш.-ч	<u>143,10</u> 13,50
110054	5 м <sup>3</sup>	маш.-ч	<u>173,51</u> 13,50
110055	6 м <sup>3</sup>	маш.-ч	<u>177,59</u> 13,50
110056	7 м <sup>3</sup>	маш.-ч	<u>184,39</u> 13,50
110831	Автобетоносмесители, емкость до 6,3 м <sup>3</sup>	маш.-ч	<u>105,81</u> 11,60
<b>Бадьи:</b>			
110100	1 м <sup>3</sup>	маш.-ч	<u>1,49</u> -
110101	2 м <sup>3</sup>	маш.-ч	<u>2,00</u> -
110102	4 м <sup>3</sup>	маш.-ч	<u>1,66</u> -
110103	8 м <sup>3</sup>	маш.-ч	<u>19,06</u> -



Изменения, которые вносятся в государственные сметные нормативы ФСЭМ 81-01-2001-И6

Шифр ресурса	Наименование	Ед.изм.	Базисная цена руб. Оплата труда машинистов руб.
<b>Бетононасосы при работе на:</b>			
110201	строительстве тоннелей, 10 м <sup>3</sup> /ч (передвижные)	маш.-ч	<u>116,00</u> 16,44
110210	гидроэнергетическом строительстве, 5-65 м <sup>3</sup> /ч	маш.-ч	<u>510,33</u> 25,10
<b>Автобетононасосы:</b>			
110211	65 м <sup>3</sup> /ч	маш.-ч	<u>283,40</u> 13,50
110215	поршневые	маш.-ч	<u>116,00</u> 16,44
110216	, производительность 90 м <sup>3</sup> /ч	маш.-ч	<u>307,13</u> 14,40
110218	«Hanwoo» НСР 43Х, производительность 160 м <sup>3</sup> /ч	маш.-ч	<u>610,86</u> 13,50
110221	, производительность 160 м <sup>3</sup> /ч	маш.-ч	<u>978,63</u> 13,50
110219	Бетононасос стационарный, производительность 60 м <sup>3</sup> /ч	маш.-ч	<u>392,70</u> 13,50
110220	Стрела бетонораспределительная, 32 м	маш.-ч	<u>389,60</u> 13,50
110300	Машины для внутриблочной перевозки бетона	маш.-ч	<u>158,41</u> 11,60
110401	Краны манипуляторы при работе на гидротехническом строительстве 1,6 т	маш.-ч	<u>87,60</u> 10,06
110501	Глиномешалки, 4 м <sup>3</sup>	маш.-ч	<u>26,50</u> 10,06
<b>Растворосмесители для приготовления водоцементных и других растворов:</b>			
110601	350 л	маш.-ч	<u>3,82</u> -
110602	750 л	маш.-ч	<u>5,80</u> -
110603	2000 л	маш.-ч	<u>11,96</u> -
110700	Установки бетоносмесительные автоматизированные с бетоносмесителем емкостью 500 л	маш.-ч	<u>360,77</u> 81,20
<b>Бетоносмесители гравитационные передвижные:</b>			
110801	65 л	маш.-ч	<u>14,55</u> 10,06
110802	165 л	маш.-ч	<u>16,21</u> 10,06
110803	330 л	маш.-ч	<u>19,55</u> 10,06
<b>Бетоносмесители гравитационные стационарные:</b>			
110804	500 л	маш.-ч	<u>17,43</u> 10,06
110805	800 л	маш.-ч	<u>23,21</u> 10,06
110806	1000 л	маш.-ч	<u>25,03</u> 10,06
110807	2000 л	маш.-ч	<u>35,79</u> 10,06
110808	Бетоносмесители передвижные 250 л на других видах строительства (кроме водохозяйственного)	маш.-ч	<u>18,47</u> 10,06
<b>Бетоносмесители принудительного действия передвижные:</b>			
110810	165 л	маш.-ч	<u>15,19</u> 10,06
110811	250 л	маш.-ч	<u>21,64</u> 10,06



Шифр ресурса	Наименование	Ед.изм.	Базисная цена руб. Оплата труда машинистов руб.
<b>Бетоносмесители принудительного действия стационарные:</b>			
110812	375 л	маш.-ч	<u>22,08</u> 10,06
110813	500 л	маш.-ч	<u>27,54</u> 10,06
110814	800 л	маш.-ч	<u>34,64</u> 10,06
110815	1000 л	маш.-ч	<u>38,57</u> 10,06
<b>Растворосмесители передвижные:</b>			
110901	65 л	маш.-ч	<u>12,39</u> 10,06
110902	250 л	маш.-ч	<u>16,31</u> 10,06
<b>Растворосмесители стационарные:</b>			
110903	500 л	маш.-ч	<u>19,97</u> 10,06
110904	800 л	маш.-ч	<u>43,26</u> 10,06
110950	Цемент-пушка	маш.-ч	<u>74,03</u> 11,60
110953	Цемент-пушки при работе от компрессора	маш.-ч	<u>13,72</u> 7,01
111000	Агрегаты для бетонирования стен самоходные	маш.-ч	<u>78,00</u> 11,60
111100	Вибратор глубинный	маш.-ч	<u>1,90</u> -
111101	Вибратор глубинный пневматический	маш.-ч	<u>1,86</u> -
111201	Вибраторы крановые	маш.-ч	<u>7,50</u> -
111301	Вибратор поверхностный	маш.-ч	<u>0,50</u> -
111302	Виброрейка WHETMAN WSHE	маш.-ч	<u>34,31</u> -
<b>Растворонасосы:</b>			
111500	1 м <sup>3</sup> /ч	маш.-ч	<u>15,30</u> 10,06
111501	3 м <sup>3</sup> /ч	маш.-ч	<u>21,20</u> 12,55
<b>Заводы бетонные инвентарные автоматизированные:</b>			
111601	30 м <sup>3</sup> /ч	маш.-ч	<u>746,34</u> 92,80
111602	60 м <sup>3</sup> /ч	маш.-ч	<u>832,30</u> 104,40
111603	120 м <sup>3</sup> /ч	маш.-ч	<u>1431,62</u> 150,80
111604	240 м <sup>3</sup> /ч	маш.-ч	<u>1687,39</u> 162,40
111605	Заводы бетонные инвентарные 7,5 м <sup>3</sup> /ч на строительстве мостов и труб	маш.-ч	<u>360,77</u> 81,20
111901	Бункеры-смесители при кладке дымовых кирпичных труб с эстакадой	маш.-ч	<u>11,44</u> 7,01
112002	Установка для приема и подачи жестких растворов, производительность до 22,5 м <sup>3</sup> /ч, емкость 2,5 м <sup>3</sup>	маш.-ч	<u>12,53</u> 7,61
112003	Установка по приготовлению и подаче растворов из сухих смесей, производительность до 3 м <sup>3</sup> /мин	маш.-ч	<u>10,64</u> -
112010	Комплекс бентонито-смесительный на базе автомобиля КамАЗ	маш.-ч	<u>215,09</u> 13,50
112011	Комплекс оборудования для приготовления бентонитового раствора производительностью 30 м <sup>3</sup> /час	маш.-ч	<u>640,89</u> 31,86



Изменения, которые вносятся в государственные сметные нормативы ФСЭМ 81-01-2001-И6

Шифр ресурса	Наименование	Ед.изм.	Базисная цена руб. Оплата труда машинистов руб.
<b>Раздел 12. «Машины для дорожного и аэродромного строительства» изложить в следующей редакции:</b>			
<b>Автогудронаторы:</b>			
120101	3500 л	маш.-ч	<u>120,00</u> 23,19
120102	7000 л	маш.-ч	<u>118,68</u> 25,10
120103	на базе автомобиля КАМАЗ-54115, СКД-100 12 т	маш.-ч	<u>458,87</u> 20,70
120120	на базе Volvo Fee 42 R, 240 л.с.	маш.-ч	<u>690,46</u> 23,20
120140	Смеситель-укладчик ДА-74 Шлемат на базе автомобиля MAN, мощностью 272 л.с.	маш.-ч	<u>458,72</u> 27,00
120141	Смеситель-укладчик литых эмульсионно-минеральных смесей (ЛЭМС), бункер щебня 9,2 м <sup>3</sup> , производительность насоса эмульсии 400 л/мин	маш.-ч	<u>1553,51</u> 30,84
<b>Автогрейдеры:</b>			
120201	легкого типа 66,2 кВт (90 л.с.)	маш.-ч	<u>108,70</u> 14,40
120202	среднего типа 99 кВт (135 л.с.)	маш.-ч	<u>123,00</u> 13,50
120203	тяжелого типа 173 кВт (235 л.с.)	маш.-ч	<u>356,43</u> 14,40
120210	MOD BG TA-3	маш.-ч	<u>558,00</u> 16,44
120211	HBM BG 190 т TA-4	маш.-ч	<u>604,67</u> 13,50
<b>Грейдеры прицепные:</b>			
120301	среднего типа	маш.-ч	<u>32,00</u> 13,50
120302	тяжелого типа	маш.-ч	<u>28,60</u> 13,50
120400	Грейдер-элеватор 121 кВт (165 л.с.)	маш.-ч	<u>131,30</u> 14,40
120500	Гудронаторы ручные	маш.-ч	<u>17,20</u> -
120600	Заливщик швов на базе автомобиля	маш.-ч	<u>175,25</u> 11,60
120651	Заводы асфальтобетонные с дистанционным управлением 50 т/ч	маш.-ч	<u>2941,50</u> 234,00
<b>Катки дорожные прицепные кулачковые:</b>			
120701	8 т	маш.-ч	<u>3,58</u> -
120702	17 т	маш.-ч	<u>14,02</u> -
120703	28 т	маш.-ч	<u>18,07</u> -
<b>Катки дорожные прицепные на пневмоколесном ходу:</b>			
120710	12,5 т	маш.-ч	<u>24,50</u> -
120711	25 т	маш.-ч	<u>39,80</u> -
120712	50 т	маш.-ч	<u>68,98</u> -
<b>Катки полуприцепные на пневмоколесном ходу с тягачом:</b>			
120801	15 т	маш.-ч	<u>218,38</u> 14,40
120802	25 т	маш.-ч	<u>308,21</u> 14,40



Шифр ресурса	Наименование	Ед.изм.	Базисная цена руб. Оплата труда машинистов руб.
120803	35 т	маш.-ч	<u>281,83</u> 14,40
120841	Катки дорожные прицепные гладкие 5 т	маш.-ч	<u>22,37</u> -
Катки самоходные вибрационные двухвальцовые с гладкими вальцами массой:			
120903	6 т	маш.-ч	<u>73,99</u> 11,60
120904	10 т	маш.-ч	<u>163,90</u> 11,60
Катки дорожные самоходные гладкие:			
120906	8 т	маш.-ч	<u>75,00</u> 11,60
120907	13 т	маш.-ч	<u>121,00</u> 14,40
120908	18 т	маш.-ч	<u>141,34</u> 14,40
120912	Катки дорожные самоходные гладкие типа «DYNAPAC», «HAMM», «BOMAG» 13 т	маш.-ч	<u>150,58</u> 13,50
120909	Каток самоходный ДУ-84, гладковальцевый, 14 т	маш.-ч	<u>197,00</u> 13,50
120913	Каток самоходный ДУ-48, гладковальцевый	маш.-ч	<u>124,70</u> 13,50
120905	Катки дорожные самоходные гладковальцовые типа "DYNAPAC", "HAMM", "BOMAG", 8 т	маш.-ч	<u>153,02</u> 13,50
120919	Катки дорожные самоходные комбинированные Hamn HD 110K	маш.-ч	<u>430,69</u> 14,40
120921	Катки дорожные самоходные комбинированные малых типоразмеров типа "DYNAPAC", "HAMM", "BOMAG" от 3,2 до 4,0 т	маш.-ч	<u>61,84</u> 11,60
120922	Катки дорожные самоходные комбинированные средних типоразмеров типа "DYNAPAC", "HAMM", "BOMAG" от 7,1 до 10 т	маш.-ч	<u>136,18</u> 13,50
120931	Катки дорожные самоходные тандемные малых типоразмеров типа "DYNAPAC", "HAMM", "BOMAG" от 3,2 до 4,2 т	маш.-ч	<u>59,81</u> 11,60
120932	Катки дорожные самоходные тандемные средних типоразмеров типа "DYNAPAC", "HAMM", "BOMAG" от 4,5 до 7,3 т	маш.-ч	<u>103,91</u> 13,50
120933	Катки дорожные самоходные тандемные больших типоразмеров типа «DYNAPAC», «HAMM», «BOMAG» от 12,2 до 14,2 т	маш.-ч	<u>160,70</u> 13,50
120935	Катки дорожные на пневмоколесном ходу типа HAMM HD 150TT, массой 14,3 т (115,6 л.с.)	маш.-ч	<u>437,64</u> 13,50
Катки на пневмоколесном ходу:			
120910	16 т	маш.-ч	<u>156,32</u> 14,40
120911	30 т	маш.-ч	<u>206,01</u> 14,40
120914	Катки на пневмоколесном ходу ДУ-100	маш.-ч	<u>197,43</u> 14,40
Катки дорожные самоходные вибрационные, масса:			
120951	до 8 т	маш.-ч	<u>59,10</u> 10,06
120952	более 8 т	маш.-ч	<u>79,20</u> 14,50
120900	Катки дорожные самоходные вибрационные Bomag BW 151-AD2	маш.-ч	<u>233,35</u> 14,40
120901	Катки дорожные самоходные вибрационные 2,2 т	маш.-ч	<u>36,54</u> 10,06
120902	Катки дорожные самоходные вибрационные типа "DYNAPAC", "HAMM", "BOMAG", 2,2 т	маш.-ч	<u>77,43</u> 13,50
120934	Катки дорожные самоходные грунтовые вибрационные типа HAMM-3518, массой 18 т (210,8 л.с.)	маш.-ч	<u>544,27</u> 13,50
120920	Катки самоходные вибрационные двухвальцовые с гладкими вальцами комбинированного действия массой 16 т	маш.-ч	<u>244,99</u> 11,60

Изменения, которые вносятся в государственные сметные нормативы ФСЭМ 81-01-2001-И6

Шифр ресурса	Наименование	Ед.изм.	Базисная цена руб.
			Оплата труда машинистов руб.
120923	Катки дорожные самоходные вибрационные гладковальцевые Bomag BW-164-AD2	маш.-ч	<u>300,53</u> 14,40
120926	Каток дорожный самоходный вибрационный комбинированный Дупарас СА 250 D до 12 т	маш.-ч	<u>333,34</u> 13,50
120927	Каток вибрационный комбинированный ДУ-97	маш.-ч	<u>167,60</u> 11,60
120924	Каток вибрационный SD-120	маш.-ч	<u>425,80</u> 14,40
120925	Каток дорожный вибрационный Hamn HD-130	маш.-ч	<u>202,01</u> 13,50
<b>Котлы битумные:</b>			
121001	стационарные 15000 л	маш.-ч	<u>164,18</u> 11,60
121002	электрические 1000 л	маш.-ч	<u>28,87</u> -
121011	передвижные 400 л	маш.-ч	<u>30,00</u> -
121012	передвижные 1000 л	маш.-ч	<u>50,00</u> -
121020	Автобитумовоз, 15 т	маш.-ч	<u>186,36</u> 11,60
121030	Котлы передвижные для приготовления термопластика 1000 л	маш.-ч	<u>44,44</u> -
<b>Машины бетоноукладочного комплекта на рельс-формах:</b>			
121101	для отделки цемента-бетонных покрытий	маш.-ч	<u>127,35</u> 21,66
121102	профилировщики оснований	маш.-ч	<u>83,99</u> 14,40
121103	распределители цементобетона	маш.-ч	<u>85,61</u> 14,40
121200	нарезчики швов в свежеложенном цемента-бетоне	маш.-ч	<u>245,65</u> 13,50
<b>Нарезчики швов:</b>			
121201	в затвердевшем бетоне	маш.-ч	<u>320,70</u> 17,40
121202	дисковые	маш.-ч	<u>320,70</u> 17,40
121203	Станок для фрезерования поверхности FE 32	маш.-ч	<u>51,29</u> -
121204	Машина для разделки швов и трещин CRF 60 B	маш.-ч	<u>73,45</u> -
121205	Нарезчики швов CF 15 B	маш.-ч	<u>66,01</u> -
121206	Нарезчик швов CF-6020 D	маш.-ч	<u>259,26</u> 13,50
121211	Нарезчик швов в асфальтобетонном покрытии	маш.-ч	<u>245,65</u> 13,50
121212	Нарезчик швов CIDIMA CF 2116D	маш.-ч	<u>111,32</u> 13,50
121213	Нарезчик швов Cedima, диск 350-450мм, глубина реза 170 мм	маш.-ч	<u>13,90</u> -
<b>Машины высокопроизводительного бетоноукладочного комплекта:</b>			
121301	нарезчики швов в затвердевшем бетоне поперечные	маш.-ч	<u>430,68</u> 25,10
121302	нарезчики швов в затвердевшем бетоне продольные	маш.-ч	<u>558,28</u> 25,10
121303	нарезчики швов в затвердевшем бетоне продольные и поперечные	маш.-ч	<u>382,41</u> 25,10
121304	бетоноукладчики со скользящими формами	маш.-ч	<u>933,36</u> 25,10



Шифр ресурса	Наименование	Ед. изм.	Базисная цена руб. Оплата труда машинистов руб.
121305	конвейеры-перегрузатели	маш.-ч	<u>53,07</u> -
121306	машины для нанесения пленкообразующих материалов	маш.-ч	<u>215,94</u> 13,50
121307	оборудование асфальтоукладочное	маш.-ч	<u>65,61</u> -
121308	погрузатели арматуры	маш.-ч	<u>39,09</u> -
121309	профилировщики основания со скользящими формами	маш.-ч	<u>828,37</u> 25,10
121310	распределители цементобетона со скользящими формами	маш.-ч	<u>729,95</u> 25,10
121311	тележки арматурные	маш.-ч	<u>39,41</u> -
121312	финишеры трубчатые	маш.-ч	<u>189,27</u> 13,50
121230	Бетоноукладчик-планировщик со скользящими формами GOMACO GT-3200	маш.-ч	<u>2487,26</u> 28,92
121231	Перегрузатель Дупарас MF 300 С	маш.-ч	<u>1656,72</u> 14,40
<b>Машины дорожные комбинированные, мощностью:</b>			
121341	менее 210 л.с.	маш.-ч	<u>118,98</u> 13,50
121342	от 210 до 270 л.с.	маш.-ч	<u>185,95</u> 13,50
121343	более 270 л.с.	маш.-ч	<u>245,66</u> 13,50
121400	Машины маркировочные	маш.-ч	<u>63,64</u> 13,50
121500	Трамбовки на базе трактора Т-130.1.Г	маш.-ч	<u>182,81</u> 11,60
121550	Машины дорожной службы (машина дорожного мастера)	маш.-ч	<u>86,50</u> 11,60
121551	Комплекс инженерно-поисковый на базе УАЗ 390994-310	маш.-ч	<u>105,68</u> 11,60
121601	Машины поливомоечные 6000 л	маш.-ч	<u>110,00</u> 11,60
121606	Машина комбинированная, уборочная на базе КАМАЗ-53215	маш.-ч	<u>162,23</u> 11,60
121604	Машина дорожная универсально-специализированная Unimong U1600 на базе автомобиля Mercedes-Benz, мощностью 114 л.с.	маш.-ч	<u>198,89</u> 20,12
121607	Машина укладочно-ремонтная SCHAFER RZA7000 E1	маш.-ч	<u>897,33</u> 30,84
121602	Вакуумно-подметальная машина	маш.-ч	<u>161,36</u> 13,50
121603	Малогабаритная подметальная машина	маш.-ч	<u>5,63</u> -
121605	Машина-пылесос MB-1317 уборочная на базе автомобиля "Мерседес"	маш.-ч	<u>191,74</u> 10,06
121700	Машины для устройства укрепительных полос	маш.-ч	<u>189,85</u> 13,50
121701	Машины сушильные типа DIEHL H-2500 S	маш.-ч	<u>304,23</u> 13,50
121705	Площадки сушильные, мощность теплового потока 6453 кал/с	маш.-ч	<u>21,10</u> 1,35
121702	Машина коммунально-уборочная Hako-Citymaster 1800	маш.-ч	<u>159,91</u> 13,50
121703	Машины уборочные комбинированные со специальным оборудованием ЕСО6 для распыления сыпучих и жидких реагентов на базе автомобиля ЗИЛ	маш.-ч	<u>505,23</u> 13,50
121704	Машина поломоечная Factory Cat Magnum 30С	маш.-ч	<u>146,96</u> 13,50

## Изменения, которые вносятся в государственные сметные нормативы ФСЭМ 81-01-2001-И6

Шифр ресурса	Наименование	Ед.изм.	Базисная цена руб. Оплата труда машинистов руб.
121706	Машины тоннеле-моечные фирмы "Мерседес-Бенц"	маш.-ч	<u>779,05</u> 13,50
121805	Установки для ремонта покрытий струйно-инъекционным методом на базе автомобиля	маш.-ч	<u>247,16</u> 27,90
121904	Установки мобильные для очистки трещин	маш.-ч	<u>37,65</u> 11,60
121915	Машина для разделки трещин в асфальтобетонном и цементобетонном покрытиях "Cimline" PCR-25, ширина фрезерования 12-50 мм, глубина фрезерования до 50 мм (25 л.с.)	маш.-ч	<u>68,86</u> -
Распределители:			
121804	щебня типа SS 25/80	маш.-ч	<u>354,70</u> 13,50
121806	щебня ЦРД-3,5	маш.-ч	<u>67,18</u> 18,14
121801	щебня и гравия	маш.-ч	<u>201,46</u> 13,50
121802	цемента	маш.-ч	<u>202,90</u> 11,60
121803	каменной мелочи	маш.-ч	<u>116,64</u> 13,50
121807	минеральных вяжущих Streumaster RW 8000	маш.-ч	<u>379,77</u> -
121808	минеральных вяжущих Streumaster SW 16 MC	маш.-ч	<u>971,45</u> 11,60
Снегоочистители на автомобиле:			
121901	плужные	маш.-ч	<u>97,50</u> 11,60
121902	шнекороторные	маш.-ч	<u>311,97</u> 11,60
121903	Снегоуборщик самоходный 11 кВт (15 л.с.)	маш.-ч	<u>7,02</u> -
121920	Снегопогрузчик лаповый на пневмоколесном ходу	маш.-ч	<u>256,95</u> 13,50
122000	Укладчики асфальтобетона	маш.-ч	<u>195,20</u> 14,40
122001	Укладчик литого асфальтобетона типа GEB 8000 т с шириной укладки от 2,25 до 8 м	маш.-ч	<u>680,14</u> 13,50
122002	Укладчики асфальтобетона малых типоразмеров типа асфальтоукладчиков фирмы "VOGELE" с шириной укладки от 1,1 до 4,75 м	маш.-ч	<u>698,33</u> 16,44
122003	Укладчики асфальтобетона средних типоразмеров типа асфальтоукладчиков фирмы "VOGELE" с шириной укладки до 6,5 м	маш.-ч	<u>1024,46</u> 16,44
122004	Укладчики асфальтобетона больших типоразмеров типа асфальтоукладчиков фирмы "VOGELE" с шириной укладки более 6,5 м	маш.-ч	<u>1675,37</u> 16,44
122016	Асфальтоукладчик Дупарас F300 CS с навесным модулем AM 300	маш.-ч	<u>3573,18</u> 69,42
122015	Асфальтоукладчик Voge Super 1800-2 с модулем Spray Jet, с плитой AB 500-2	маш.-ч	<u>2714,14</u> 16,44
122005	Асфальтоукладчик Voge Super 1900-2 с плитой AB 600	маш.-ч	<u>1168,09</u> 16,44
122006	Комплекс машин "REMIXER 4500" и нагреватель "HM 4500" фирмы "WIRTGEN"	маш.-ч	<u>3225,25</u> 69,44
122013	Установки передвижные асфальтосмесительные Wirtgen KMA-200	маш.-ч	<u>2219,49</u> 31,34
122011	Нагреватель асфальтобетонного покрытия Ecoheater Karh 8.5. предварительный	маш.-ч	<u>4256,65</u> 25,10
122007	Установки для транспортировки литого асфальтобетона типа "Koher"	маш.-ч	<u>560,70</u> 13,50
122012	Установка для терморисайклинга дорожного покрытия Ремиксер Roadmix - KRM 4500	маш.-ч	<u>1549,64</u> 42,42
122008	Термос-бункеры на базе автомобиля 3 м <sup>3</sup>	маш.-ч	<u>335,26</u> 14,40



Шифр ресурса	Наименование	Ед.изм.	Базисная цена руб. Оплата труда машинистов руб.
122009	Машина плавно-заливочная "Cimline" MAGMA-110 DH, емкость бака для материала 417 л (25,4 л.с.)	маш.-ч	<u>124,41</u> 13,50
122010	Машина плавно-заливочная "Cimline" MAGMA-110 DHC, емкость бака для материала 417 л (25,4 л.с.)	маш.-ч	<u>161,41</u> 13,50
122017	Машина заливочная универсальная "Breining" UVM 500, емкость бака для материала 500 л (30,5 л.с.)	маш.-ч	<u>214,13</u> 21,66
122014	Стабилизатор грунта Bomag MPH 122	маш.-ч	<u>2219,12</u> 27,90
<b>Установки для приготовления:</b>			
122100	грунтовых смесей 116 кВт (158 л.с.)	маш.-ч	<u>343,80</u> 25,10
122101	битумной эмульсии 3 т/ч	маш.-ч	<u>222,18</u> 40,05
122102	поверхностно-активных добавок	маш.-ч	<u>81,90</u> 24,45
122103	битумной эмульсии марки "ENH ENGINEERING AS", производительностью 10-12 т/ч	маш.-ч	<u>2179,14</u> 25,10
122104	Битумная установка с 4-мя битумными котлами на 50 м <sup>3</sup> , резервуаром для хранения битума на 1000 м <sup>3</sup> и газовым подогревом масляного теплоносителя	маш.-ч	<u>322,97</u> 10,60
<b>Фрезы навесные:</b>			
122201	на тракторе 121 кВт (165 л.с.) (дорожные)	маш.-ч	<u>312,93</u> 15,42
122202	без трактора (болотные)	маш.-ч	<u>8,20</u> -
122203	Самоходная дорожная холодная фреза шириной фрезерования 500-1000 мм импортного производства	маш.-ч	<u>350,00</u> 17,40
122204	Фрезы самоходные дорожные типа "Wirtgen", "Dynapec", "Caterpillar", "Roadtec", "Terex", "Bitelli", "ABG", "Bomag" с шириной барабана от 1000 мм до 1300 мм	маш.-ч	<u>1411,44</u> 13,50
122205	Фрезы самоходные дорожные типа "Wirtgen", "Dynapec", "Caterpillar", "Roadtec", "Terex", "Bitelli", "ABG", "Bomag" с шириной барабана от 1500 мм до 2200 мм	маш.-ч	<u>5320,05</u> 13,50
122206	Фреза-ресайклер дорожная ROADTEX RX 700	маш.-ч	<u>2818,25</u> 30,84
122207	Регенератор-смеситель марки "Caterpillar RM-500", ширина фрезерования 2438 мм	маш.-ч	<u>2123,01</u> 13,50
122210	Ресайклер холодного фрезерования типа Wirtgen WR 2500	маш.-ч	<u>3860,97</u> 29,82
<b>Установка холодного фрезерования шириной барабана:</b>			
122221	1000 мм	маш.-ч	<u>350,00</u> 17,40
122222	2000 мм	маш.-ч	<u>450,00</u> 17,40
122301	Трактор с щетками дорожными навесными	маш.-ч	<u>62,30</u> 11,60
122401	Парообразователи прицепные	маш.-ч	<u>100,50</u> -
122601	Разогреватели асфальтобетонных покрытий	маш.-ч	<u>105,50</u> 15,20
122801	Виброплита с двигателем внутреннего сгорания	маш.-ч	<u>60,00</u> -
122899	Виброплита	маш.-ч	<u>9,16</u> -
123000	Мотобур ручной, диаметр сверла 200 мм, глубина сверления до 1 м, мощность двигателя 1,6 кВт	маш.-ч	<u>7,07</u> -
123010	Установка сваебойная самоходная для устройства барьерных ограждений, мощность молота 600-1060 Дж	маш.-ч	<u>417,18</u> 11,60

Изменения, которые вносятся в государственные сметные нормативы ФСЭМ 81-01-2001-И6

Шифр ресурса	Наименование	Ед.изм.	Базисная цена руб. Оплата труда машинистов руб.
<b>Раздел 13. «Машины в транспортном строительстве» изложить в следующей редакции:</b>			
<b>Автомотрисы:</b>			
130100	монтажные	маш.-ч	<u>304,00</u> 21,20
130110	тяжелого типа (тягового модуля) мощностью дизель-генераторной установки 200квт (272л.с) (АТТ)	маш.-ч	<u>794,08</u> 25,10
130170	для работы на контактной сети, 243 кВт (330 л.с.) (АКС)	маш.-ч	<u>425,57</u> 25,10
130171	Автомотриса дизельная монтажная с устройством шнекового бурения АДМ-1,5Б	маш.-ч	<u>724,63</u> 25,10
130200	Агрегаты для вибропогружения свайных фундаментов опор контактной сети (без мотовоза-электростанции)	маш.-ч	<u>510,30</u> 27,00
130300	Агрегаты для травосеяния на откосах автомобильных и железных дорог	маш.-ч	<u>25,10</u> -
130400	Дозировщики тракторные	маш.-ч	<u>152,33</u> 14,40
<b>Дрезины широкой колеи с краном:</b>			
130501	1 т	маш.-ч	<u>173,40</u> 23,18
130502	3,5 т	маш.-ч	<u>252,40</u> 27,00
130503	Дрезины широкой колеи с монтажной вышкой	маш.-ч	<u>95,21</u> 25,10
130601	Краны козловые двухконсольные для работы на звеносборочных базах, 10 т	маш.-ч	<u>73,11</u> 11,60
130651	Краны электровозного депо КЭД-7, грузоподъемность 7 т	маш.-ч	<u>66,68</u> 7,61
<b>Краны укладочные для рельсовых звеньев 25 м:</b>			
130701	на деревянных шпалах	маш.-ч	<u>510,30</u> 35,68
130702	на железобетонных шпалах	маш.-ч	<u>682,10</u> 35,68
130800	Линии звеносборочные поточные полуавтоматические	маш.-ч	<u>293,80</u> 27,00
130901	Машины для балластировки железнодорожного пути	маш.-ч	<u>718,00</u> 53,51
<b>Машины для монтажа контактной сети при работе:</b>			
131001	«с поля»	маш.-ч	<u>210,00</u> 13,50
131002	«с пути»	маш.-ч	<u>400,00</u> 13,50
<b>Машины для монтажа контактной сети при работе «в окно» с пути:</b>			
131010	модули универсальные строительно-монтажные (раскаточные), 100 кВт (136 л.с) для работ на контактной сети (УСММ КС-РМ-30)	маш.-ч	<u>451,53</u> 25,10
131020	комплексы машин для раскатки и анкеровки проводов по опорам контактной сети (тепловоз, раскаточный модуль, 2 вагона, автоматриса)	маш.-ч	<u>1315,91</u> 73,38
131025	комплексы машин для монтажа и регулировки контактной сети (2 вагона, автоматриса)	маш.-ч	<u>864,38</u> 48,28
131100	Машины для подбивки шпал с пневматическими подбойками	маш.-ч	<u>250,00</u> 27,00
<b>Машины для рытья котлованов под опоры контактной сети при работе:</b>			
131201	«с поля»	маш.-ч	<u>338,00</u> 30,83
131202	«с пути»	маш.-ч	<u>663,00</u> 35,68



Шифр ресурса	Наименование	Ед.изм.	Базисная цена руб. Оплата труда машинистов руб.
<b>Машины и технологические комплексы для устройства фундаментов опор контактной сети при работе «в окно» платформы с буровой установкой:</b>			
131205	(без крана-манипулятора) (ССММ КС - ОБЖД-30)	маш.-ч	<u>411,28</u> 25,10
131210	и краном-манипулятором (ССММ КС-3)	маш.-ч	<u>519,87</u> 25,10
<b>Машины и технологические комплексы для устройства фундаментов опор контактной сети при работе «в окно» платформы:</b>			
131215	с вибропогрузателем и краном-манипулятором (ССММ КС - АВФ-30)	маш.-ч	<u>535,02</u> 25,10
131220	с агрегатом для завинчивания и вибропогружения фундаментных свай и краном-манипулятором (ССММ КС-2м)	маш.-ч	<u>603,14</u> 25,10
131225	грузовые с краном-манипулятором (УСММ КС - ГП-30)	маш.-ч	<u>361,83</u> 25,10
131230	с бетоносмесительной установкой (УБПЖ)	маш.-ч	<u>275,79</u> 38,60
131235	Комплекс машин при работе «в окно» для устройства бетонных фундаментов опор контактной сети (автомотриса тяжелого типа, платформа с бетоносмесительной установкой, вагон бытовка-мастерская) (СКБР КС)	маш.-ч	<u>1500,90</u> 86,88
<b>Комплекс машин при работе «в окно» для устройства свайных фундаментов опор контактной сети методом:</b>			
131240	вибропогружения (платформы: простая, с буровой установкой без крана-манипулятора, с вибропогрузателем, грузовая с краном манипулятором; тепловоз) (СКВФ КС)	маш.-ч	<u>1693,26</u> 98,48
131245	завинчивания (платформа с буровой установкой, платформа с вибропогрузателем и гидрокабестаном, вагон мастерская) (СКЗФ КС)	маш.-ч	<u>1562,01</u> 73,38
131300	Машины для укрепления откосов земляного полотна гидропосевом с мульчированием	маш.-ч	<u>190,00</u> 27,00
131301	Установка Т-330 для гидропосева многолетних трав на базе автомобиля VOLVO FES 6	маш.-ч	<u>548,39</u> 27,90
131400	Машины путерихтовочные	маш.-ч	<u>210,00</u> 13,50
131421	Рихтовщик гидравлический	маш.-ч	<u>3,00</u> -
131500	Мотовозы-электростанции	маш.-ч	<u>173,10</u> 23,18
131600	Платформы моторные к путеукладчику	маш.-ч	<u>625,00</u> 17,84
131750	Вышка съемная монтажная	маш.-ч	<u>0,68</u> -
131800	Платформы широкой колеи с роликовым транспортером	маш.-ч	<u>70,00</u> -
131901	Путеподъемники самоходные	маш.-ч	<u>150,00</u> 20,13
132001	Путеукладчики тракторные широкой колеи	маш.-ч	<u>215,00</u> 40,50
132100	Стенды звеносборочные	маш.-ч	<u>140,00</u> -
132200	Машины выправочно-подбивочно-рихтовочные	маш.-ч	<u>2226,06</u> 40,50
132300	Машины выправочно-подбивочно-рихтовочные для стрелочных переводов	маш.-ч	<u>2412,34</u> 50,20
132400	Машины выправочно-подбивочно-отделочные	маш.-ч	<u>1230,00</u> 81,00
132501	Вагоны широкой колеи 20 т	маш.-ч	<u>4,50</u> -
132510	Вагоны строительно-монтажные широкой колеи (ВСМ)	маш.-ч	<u>35,16</u> -
132515	Вагоны с бытовыми помещениями и мастерской (ВСМ-БП)	маш.-ч	<u>62,54</u> -
132520	Вагоны-мастерские (ВСМ-М)	маш.-ч	<u>70,51</u> -

## Изменения, которые вносятся в государственные сметные нормативы ФСЭМ 81-01-2001-И6

Шифр ресурса	Наименование	Ед.изм.	Базисная цена руб.
			Оплата труда машинистов руб.
132550	Вагон-самосвал (думпкар), грузоподъемностью 136 т	маш.-ч	<u>86,89</u> 2,01
132560	Вагонетки узкой колеи	маш.-ч	<u>1,70</u> -
132561	Вагонетки путевые широкой колеи	маш.-ч	<u>2,20</u> -
132601	Платформы широкой колеи 71 т	маш.-ч	<u>16,64</u> -
132605	Платформы узкой колеи	маш.-ч	<u>13,00</u> -
132701	Тепловозы широкой колеи 294 кВт (400 л.с.)	маш.-ч	<u>300,00</u> 23,18
<b>Тепловозы широкой колеи маневровые:</b>			
132801	552 кВт (750 л.с.)	маш.-ч	<u>480,00</u> 23,20
132802	735 кВт (1000 л.с.)	маш.-ч	<u>361,02</u> 23,20
132803	883 кВт (1200 л.с.)	маш.-ч	<u>597,10</u> 23,20
133951	Станок сверлильно-шлифовальный (сверлошлифовалка)	маш.-ч	<u>6,40</u> -
134001	Станок рельсосверлильный	маш.-ч	<u>3,00</u> -
134011	Станок рельсорезный	маш.-ч	<u>20,00</u> -
134021	Костылезабивщик	маш.-ч	<u>0,72</u> -
134031	Ключ путевой универсальный	маш.-ч	<u>0,49</u> -
134033	Ключи электрические при работе от передвижной электростанции	маш.-ч	<u>0,25</u> -
134041	Шуруповерт	маш.-ч	<u>3,00</u> -
134051	Домкраты путевые	маш.-ч	<u>6,60</u> -
134101	Шпалоподбойка	маш.-ч	<u>1,50</u> -
134103	Шпалоподбойки при работе от передвижной электростанции	маш.-ч	<u>2,10</u> -
134201	Пресс однокривошипный горизонтально-правильный для правки рельсов	маш.-ч	<u>110,00</u> 11,60
134250	Кабелеукладчик на железнодорожном ходу	маш.-ч	<u>340,03</u> 36,70
134301	Струги путевые	маш.-ч	<u>87,60</u> 27,00
134305	Разгонщик гидравлический	маш.-ч	<u>10,40</u> -
134402	Приборы винтовые для регулировки стыков и зазоров железнодорожных путей	маш.-ч	<u>0,92</u> -
134403	Приборы гидравлические для регулировки стыков и зазоров железнодорожных путей	маш.-ч	<u>1,13</u> -
134404	Комплекс мобильный рельсосварочный, тип МРСК-400	маш.-ч	<u>697,86</u> 39,50
134405	Комплекс мобильный для ремонта устройств сигнализации, централизации и блокировки (МКВР)	маш.-ч	<u>165,97</u> 10,06
134406	Комплекс универсальный для бурения скважин (УКБС) в скальных грунтах под опоры контактной сети	маш.-ч	<u>2413,85</u> 27,00



Шифр ресурса	Наименование	Ед.изм.	Базисная цена руб. Оплата труда машинистов руб.
<b>Раздел 14. «Машины для свайных работ» изложить в следующей редакции:</b>			
<b>Агрегаты копровые без дизель-молота на базе экскаватора:</b>			
140101	0,65 м <sup>3</sup>	маш.-ч	<u>190,94</u> 16,44
140102	1 м <sup>3</sup>	маш.-ч	<u>200,67</u> 16,44
140103	1,25 м <sup>3</sup>	маш.-ч	<u>224,79</u> 16,44
140110	Агрегаты копровые без дизель-молота на базе трактора 80 кВт (108 л.с.)	маш.-ч	<u>239,25</u> 16,44
<b>Копры гусеничные для свай длиной до:</b>			
140201	12 м	маш.-ч	<u>185,55</u> 16,44
140202	20 м	маш.-ч	<u>254,85</u> 16,44
140301	Копры универсальные с дизельмолотом 2,5 т	маш.-ч	<u>190,00</u> 15,42
<b>Копры универсальные с пневматическим молотом:</b>			
140310	6 т	маш.-ч	<u>228,14</u> 15,42
140311	8 т	маш.-ч	<u>385,97</u> 15,42
<b>Вибропогружатели:</b>			
140401	высокочастотные для погружения свай до 1,5 т	маш.-ч	<u>35,00</u> 4,75
140402	высокочастотные ICE-14RF	маш.-ч	<u>856,06</u> -
140403	высокочастотные РТС-23HF3А с гидроприводом Katerpiler-350	маш.-ч	<u>546,46</u> 14,40
140406	низкочастотные для погружения металлических и железобетонных свай до 3 т	маш.-ч	<u>60,00</u> 4,75
140411	низкочастотные для погружения свай-оболочек	маш.-ч	<u>116,28</u> 4,75
140412	MULLER MS-48 HFV	маш.-ч	<u>3401,97</u> 17,84
<b>Дизель-молоты:</b>			
140501	0,5 т	маш.-ч	<u>27,03</u> -
140502	1,25 т	маш.-ч	<u>40,41</u> -
140503	1,8 т	маш.-ч	<u>56,77</u> -
140504	2,5 т	маш.-ч	<u>70,67</u> -
140505	3,5 т	маш.-ч	<u>88,05</u> -
140506	5 т	маш.-ч	<u>90,15</u> -
140507	Гидромолоты Hydrohammer IHC S-200	маш.-ч	<u>4361,82</u> 17,84
140508	Гидромолот на базе экскаватора	маш.-ч	<u>793,53</u> 16,44
140510	Установка статического задавливания свай типа Still Worker WP-150 C/W TE200	маш.-ч	<u>3620,61</u> 15,42
140511	Установка для устройства буронабивных свай на базе экскаватора 2,5 м <sup>3</sup> (БСО-1,7)	маш.-ч	<u>368,90</u> 36,70

## Изменения, которые вносятся в государственные сметные нормативы ФСЭМ 81-01-2001-И6

Шифр ресурса	Наименование	Ед.изм.	Базисная цена руб. Оплата труда машинистов руб.
<b>Установки буровые для бурения скважин под сваи ковшового бурения, глубиной:</b>			
140601	до 20 м, диаметром до 800, 1000, 1300 мм	маш.-ч	<u>544,74</u> 25,10
140602	до 24 м, диаметром до 1200 мм	маш.-ч	<u>166,23</u> 14,40
<b>Установки буровые для бурения скважин под сваи шнекового бурения, глубиной:</b>			
140603	до 20 м, диаметром до 800, 1000, 1300 мм	маш.-ч	<u>459,17</u> 25,10
140604	до 30 м, диаметром до 600 мм	маш.-ч	<u>218,17</u> 13,50
140605	до 30 м, диаметром до 1000-1100 мм	маш.-ч	<u>1002,44</u> 25,10
<b>Установки буровые для бурения скважин под сваи ударно-канатного бурения, глубиной:</b>			
140610	до 20 м, диаметром до 1200 мм	маш.-ч	<u>586,43</u> 25,10
140611	до 30 м, диаметром до 1000-1100 мм	маш.-ч	<u>1180,66</u> 25,10
<b>Установки буровые для устройства буронабивных свай шнекового бурения длиной:</b>			
140620	до 20 м, диаметром до 1200 мм	маш.-ч	<u>506,87</u> 25,10
140621	до 30 м, диаметром до 600 мм	маш.-ч	<u>422,01</u> 13,50
140622	Установки буровые с крутящим моментом 150-250 кНм	маш.-ч	<u>3398,09</u> 27,90
140623	Установки буровые с крутящим моментом 250-350 кНм	маш.-ч	<u>4604,70</u> 27,90
140625	Установка буровая самоходная IPC Drill 1200	маш.-ч	<u>1220,97</u> 27,90
<b>140650</b>	<b>Установки электроимпульсные для устройства уширений грунтовых свай</b>	<b>маш.-ч</b>	<b><u>2258,36</u></b> <b>30,84</b>
<b>Установки с плоским грейфером:</b>			
140701	для проходки траншей	маш.-ч	<u>227,88</u> 25,10
140702	на напорной штанге для устройства сооружений типа «стена в грунте»	маш.-ч	<u>356,12</u> 25,10
140703	Установки типа "Mait HR 260" с гидравлическим грейфером размером 600-800x3000 мм для работы по технологии "стена в грунте"	маш.-ч	<u>3745,07</u> 29,82
140704	Установки типа "Mait HR 260" с гидравлическим грейфером размером 1000x2500 мм для работы по технологии "стена в грунте"	маш.-ч	<u>3945,16</u> 29,82
140800	Установки промышленные передвижные (парообразователи)	маш.-ч	<u>731,25</u> 14,40
140901	Насосы для подмыва грунта, подача 60 м <sup>3</sup> /ч, напор 165 м	маш.-ч	<u>61,85</u> 10,06
141000	Грейфер широкозахватный на базе экскаватора для проходки траншей противотрационных завес	маш.-ч	<u>334,59</u> 17,84
141100	Барражная машина	маш.-ч	<u>735,78</u> 25,10
141200	Установка для погружения железобетонных оболочек диаметром 3,4 м	маш.-ч	<u>915,50</u> 15,42
141300	Установки для устройства лучевых дренажных скважин	маш.-ч	<u>392,54</u> 15,42
141400	Свайно-буровая установка на базе крана на гусеничном ходу 25 т	маш.-ч	<u>285,85</u> 17,84
141420	Комплекс стволопроходческий VSM 7700/5500 фирмы "Herrenknecht AG"	маш.-ч	<u>14263,19</u> 98,86
141421	Комплекс инъекционный IPC GI ET 8	маш.-ч	<u>149,80</u> 21,66



Шифр ресурса	Наименование	Ед.изм.	Базисная цена руб. Оплата труда машинистов руб.
<i>Раздел 33. «Механизированный инструмент и прочие машины» изложить в следующей редакции:</i>			
330100	Аппараты дробеструйные	маш.-ч	<u>28,73</u> -
<b>Дрели:</b>			
330202	пневматические при работе от передвижных компрессоров	маш.-ч	<u>1,42</u> -
330206	электрические	маш.-ч	<u>1,95</u> -
330210	Установки для сверления отверстий в железобетоне диаметром до 160 мм	маш.-ч	<u>34,55</u> 11,60
330211	Станки для сверления отверстий в железобетоне электрические	маш.-ч	<u>22,95</u> -
330212	Машины сверлильные пневматические	маш.-ч	<u>1,00</u> -
<b>Машины шлифовальные:</b>			
330301	электрические	маш.-ч	<u>5,13</u> -
330302	угловые	маш.-ч	<u>1,78</u> -
330303	пневматические при работе от передвижных компрессоров	маш.-ч	<u>1,42</u> -
330304	пневматические	маш.-ч	<u>31,02</u> -
330305	Машина шлифовально-полировальная пневматическая для обработки гранитных изделий	маш.-ч	<u>9,46</u> -
330306	Машины отрезные фирмы "Hilti"	маш.-ч	<u>3,53</u> 0,68
330400	Машины электрозачистные	маш.-ч	<u>10,67</u> -
330500	Машины листогибочные специальные (валцы)	маш.-ч	<u>14,38</u> -
330600	Машины для райберовки отверстий	маш.-ч	<u>6,80</u> -
330601	Машина установочная CLX (линия Ancon)	маш.-ч	<u>231,42</u> 13,50
330602	Машина ковочная CLX (линия Ancon)	маш.-ч	<u>218,22</u> 13,50
330603	Машина резьбонарезная CLX (линия Ancon)	маш.-ч	<u>201,07</u> 13,50
330700	Молотки клепальные	маш.-ч	<u>5,12</u> -
330702	Молотки рубильные пневматические	маш.-ч	<u>2,91</u> -
<b>Молотки при работе от стационарных компрессорных станций:</b>			
330801	чеканочные	маш.-ч	<u>6,53</u> -
330802	отбойные пневматические	маш.-ч	<u>15,29</u> -
<b>Молотки при работе от передвижных компрессорных станций:</b>			
330803	чеканочные	маш.-ч	<u>1,09</u> -
330804	отбойные пневматические	маш.-ч	<u>1,53</u> -
330808	Скребки пневматические	маш.-ч	<u>5,93</u> -

## Изменения, которые вносятся в государственные сметные нормативы ФСЭМ 81-01-2001-И6

Шифр ресурса	Наименование	Ед.изм.	Базисная цена руб. Оплата труда машинистов руб.
<b>Ножницы:</b>			
330900	листовые кривошипные гильотинные	маш.-ч	<u>70,00</u> -
330901	электрические	маш.-ч	<u>33,59</u> -
<b>Станок:</b>			
331001	строгальный по металлу	маш.-ч	<u>2,22</u> -
331002	сверлильный	маш.-ч	<u>2,36</u> -
331003	фрезерный	маш.-ч	<u>21,99</u> 11,60
331004	токарно-винторезный	маш.-ч	<u>19,76</u> 11,60
331005	трубоотрезной	маш.-ч	<u>52,61</u> 11,60
331006	трубонарезной	маш.-ч	<u>30,46</u> 11,60
331007	плоско-шлифовальный с крестовым столом и горизонтальным шпинделем высокой точности	маш.-ч	<u>52,02</u> 10,06
331008	для рубки арматуры	маш.-ч	<u>28,63</u> -
331009	для гибки арматуры	маш.-ч	<u>2,33</u> -
331012	для гибки арматуры с электронным блоком СМЖ-179 А	маш.-ч	<u>29,74</u> 11,60
331013	профилегибочный гидравлический НРК-100	маш.-ч	<u>292,08</u> 11,60
331014	для гибки и резки арматуры ICARO P-55	маш.-ч	<u>14,00</u> 10,06
331010	для резки керамики	маш.-ч	<u>20,18</u> 13,56
331011	для резки огнеупоров, диаметр диска до 500 мм	маш.-ч	<u>65,45</u> 13,56
331021	электрический для резки стержневой арматуры	маш.-ч	<u>8,16</u> -
331022	фальцепрокатный "SCHLEBACH SPM 30-80", мощностью 1,1 кВт	маш.-ч	<u>10,70</u> -
<b>Трамбовки пневматические при работе от:</b>			
331100	передвижных компрессорных станций	маш.-ч	<u>0,55</u> -
331101	стационарного компрессора	маш.-ч	<u>4,91</u> -
331103	Трамбовки электрические	маш.-ч	<u>6,70</u> -
331104	Трамбовки бензиновые	маш.-ч	<u>15,34</u> -
331110	Плиты вибрационные с двигателем внутреннего сгорания фирмы "DYNAPAC", модель HL 700	маш.-ч	<u>44,75</u> -
331200	Установки электрометаллизационные	маш.-ч	<u>74,24</u> 25,10
331300	Вентиляторы во взрывобезопасном исполнении	маш.-ч	<u>4,14</u> -
331301	Вентилятор радиальный общего назначения, производительностью 15000 м <sup>3</sup> /час	маш.-ч	<u>3,42</u> -
331305	Пылесосы промышленные	маш.-ч	<u>2,70</u> -
331400	Станок камнерезный универсальный	маш.-ч	<u>30,40</u> 10,06
331410	Аппарат пескоструйный при работе от компрессора, давлением 0,6 мПа (6 ат)	маш.-ч	<u>17,95</u> -



Шифр ресурса	Наименование	Ед.изм.	Базисная цена руб. Оплата труда машинистов руб.
331411	Аппараты пескоструйные	маш.-ч	6,46 -
331420	Электрокалориферы	маш.-ч	19,20 -
331430	Грохоты инерционные среднего типа	маш.-ч	12,09 -
331431	Дробилка молотковая	маш.-ч	23,21 10,06
331440	Пила маятниковая для резки металлопроката	маш.-ч	1,30 -
331441	Рубанок электрический	маш.-ч	7,01 -
331442	Лобзики электрические	маш.-ч	0,95 -
<b>Перфораторы:</b>			
331450	пневматические при работе от передвижных компрессоров	маш.-ч	1,63 -
331451	электрические	маш.-ч	2,08 -
331452	пневматические	маш.-ч	12,43 -
<b>Молоток клепальный пневматический при работе от:</b>			
331461	стационарных компрессорных станций	маш.-ч	12,34 -
331462	передвижных компрессорных станций	маш.-ч	24,34 -
331481	Машины пневматические ПУМ-3	маш.-ч	91,13 -
<b>Пила:</b>			
331531	дисковая электрическая	маш.-ч	0,95 -
331532	цепная электрическая	маш.-ч	3,27 -
331533	отрезная электрическая Makita 2414 NB	маш.-ч	2,88 -
331534	ленточная с поворотной пилорамой	маш.-ч	3,31 -
331541	Станок точильный двусторонний	маш.-ч	14,45 10,06
331542	Станки для заточки бурового инструмента	маш.-ч	14,45 -
331551	Шприц электрический для заделки стыков	маш.-ч	2,41 -
331557	Шприц пневматический для заделки швов	маш.-ч	1,25 -
331601	Пила с карбюраторным двигателем	маш.-ч	5,09 -
331701	Установки для приготовления клея	маш.-ч	15,20 -
331721	Пистолеты строительно-монтажные	маш.-ч	8,70 -
331722	Мешалки электрические с перфорированным барабаном, 250 л	маш.-ч	3,45 -
331801	Комплексы вакуумные типа СО-177	маш.-ч	17,30 11,60
331901	Установки для сварки полиэтиленовой пленки	маш.-ч	10,96 10,06
332001	Машины арматурно-навивочные для резервуаров до 10000 м <sup>3</sup>	маш.-ч	100,80 -

Изменения, которые вносятся в государственные сметные нормативы ФСЭМ 81-01-2001-И6

Шифр ресурса	Наименование	Ед.изм.	Базисная цена руб. Оплата труда машинистов руб.
<b>Установки:</b>			
332101	для изготовления бандажей, диафрагм, пряжек	маш.-ч	2,16 -
332103	для заготовки защитных покрытий тепловой изоляции	маш.-ч	65,25 -
332141	для заливки пенополиуретана	маш.-ч	35,61 -
332142	для приготовления горячей рубероидной массы ВИР 1.01	маш.-ч	56,49 11,60
332202	Печи нагревательные	маш.-ч	25,30 -
332203	Пушка тепловая мощностью 26-44 кВт-ч	маш.-ч	0,14 -
332222	Автоклав для вулканизации резинового покрытия	маш.-ч	36,20 1,00
332223	Аппарат для переработки битумосодержащих материалов ВИР 1.02	маш.-ч	22,22 -
332224	Аппараты для снятия и измельчения старых, дефектных рубероидных ковров ВИР 1.03	маш.-ч	27,44 -
332801	Виброжелоба	маш.-ч	1,68 -
332802	Вибробункеры	маш.-ч	1,68 -
332803	Вибросито	маш.-ч	1,68 -
332901	Бороздоделы ручные электрические	маш.-ч	2,34 -
332920	Аппарат для мойки высокого давления	маш.-ч	4,72 -
332930	Ледорубы бензиновые	маш.-ч	7,66 -
333401	Установка типа "FUGEN" (инфракрасная горелка)	маш.-ч	49,70 -
333402	Горелки газовые инжекторные	маш.-ч	13,50 -
333403	Установка электронагревательная для утюжки пола	маш.-ч	19,20 -
333404	Аппарат «AIV»	маш.-ч	18,21 -
333451	Горелки электрические для сварки пластмасс	маш.-ч	16,44 -
333501	Электротрансформаторы понижающие, напряжением 380/36 В, маслянные, мощностью до 30 кВт	маш.-ч	39,50 -
333601	Фен электрический на 220 В, 140 Вт	маш.-ч	4,44 -
333602	Электрофен TRIAC, 1,6 кВт	маш.-ч	15,66 -
333611	Автомат горячего воздуха "Ляйстер Варимат V", 4,6 кВт	маш.-ч	1,26 -
333700	Термоотбойник для обработки изверженных пород	маш.-ч	26,30 -
339901	Пневмопистолет «Тайфун»	маш.-ч	11,10 -
339902	Металлоискатель рабочей глубиной до 40 см	маш.-ч	1,11 -
339903	Металлоискатель глубинный рабочей глубиной до 3 м	маш.-ч	2,90 -
339904	Плиткорез MAKITA RH 4101	маш.-ч	9,97 -



Шифр ресурса	Наименование	Ед.изм.	Базисная цена руб. Оплата труда машинистов руб.
<b>Раздел 39. «Импортные маломеханизированные машины и инструмент» изложить в следующей редакции:</b>			
<b>Электростанция:</b>			
390401	«ДЖЕНСЕТ»	маш.-ч	<u>21,87</u> 1,29
390405	«Хонда»	маш.-ч	<u>12,18</u> 0,76
390501	Мотолебедка 20 т	маш.-ч	<u>116,31</u> 7,61
390511	Волоочильная лебедка RW-20 «Грундовинч»	маш.-ч	<u>211,18</u> 7,61
390512	Тянущая лебедка, тип RW 5000 (Bagela)	маш.-ч	<u>211,91</u> 11,60
390541	Бензорез Partner	маш.-ч	<u>29,68</u> -
391601	Смесительный насос типа «G4-SUPER»	маш.-ч	<u>60,13</u> 7,61
391602	Автобетононасосы, производительность 110 м <sup>3</sup> /ч	маш.-ч	<u>627,78</u> 13,50
391603	Мотопомпа бензиновая SDMO-ST 3,6 Н, производительностью 58 м/час, высота подъема 30 м, глубина всасывания 8 м	маш.-ч	<u>13,42</u> 3,32
391701	Компрессор «ATLAS COPCO»	маш.-ч	<u>126,72</u> 7,61
391702	Компрессор «ИНГЕРЗОЛЬ - РАНД»	маш.-ч	<u>73,10</u> 14,40
391711	Компрессоры «XANS-175Dd»	маш.-ч	<u>160,08</u> 15,61
<b>Компрессоры передвижные:</b>			
391751	«ATLAS COPCO» XRHS-485 или аналогичного типа, давление 2,0 МПа, производительность 60 м <sup>3</sup> /мин	маш.-ч	<u>203,20</u> 15,61
391752	«ATLAS COPCO» или аналогичного типа, давление до 2,5 МПа, производительность до 34 м <sup>3</sup> /мин	маш.-ч	<u>525,31</u> 10,06
392101	Пневмопробойник «Мини Олимп»	маш.-ч	<u>171,00</u> -
<b>Пробойник:</b>			
392102	«ГЕРКУЛЕС»	маш.-ч	<u>176,04</u> -
392103	«ГИГАНТ»	маш.-ч	<u>212,80</u> -
392104	«ГОЛИАФ»	маш.-ч	<u>655,51</u> -
<b>Пневмопробойник:</b>			
392105	МПС-24	маш.-ч	<u>286,84</u> -
392106	«КОЛОСС»	маш.-ч	<u>284,33</u> -
392107	«ОЛИМП»	маш.-ч	<u>86,85</u> -
392200	Сварочный компьютер типа «THERMOPLAST» фирмы «SAURON» или аналогичного типа	маш.-ч	<u>18,50</u> -
392202	Аппарат сварочный экструдерный WEGENER мощностью 3,5 кВт	маш.-ч	<u>26,74</u> -
392203	Аппараты сварочные «Invertec STT-II»	маш.-ч	<u>20,33</u> -
<b>Сварочный агрегат:</b>			
392206	«KVH»	маш.-ч	<u>51,84</u> -

Изменения, которые вносятся в государственные сметные нормативы ФСЭМ 81-01-2001-И6

Шифр ресурса	Наименование	Ед.изм.	Базисная цена руб. Оплата труда машинистов руб.
392207	«OMICRON»	маш.-ч	<u>98,85</u> -
392208	Сварочный агрегат «Ротенбергер»	маш.-ч	<u>36,82</u> -
392211	Аппарат для ручной сварки полиэтиленовых труб «встык» «PIPEFUSE» фирмы «SAURON» или аналогичного типа	маш.-ч	<u>14,85</u> -
392212	Аппарат для полуавтоматической сварки полиэтиленовых труб «встык» «PROTOFUSE» фирмы «SAURON» или аналогичного типа	маш.-ч	<u>26,25</u> -
392213	Аппарат для автоматической сварки полиэтиленовых труб «встык» «PLASTIFUSE» фирмы «SAURON» или аналогичного типа	маш.-ч	<u>56,22</u> -
392217	Сварочная установка «WIDOS»-Polypress 4600 для стыковой сварки полиэтиленовых труб диаметром 75-250 мм	маш.-ч	<u>25,34</u> -
Горелка сварочная:			
392221	К345-10 с адаптером	маш.-ч	<u>0,98</u> -
392222	«Magnum 200» с редуктором	маш.-ч	<u>0,78</u> -
392251	Выпрямители сварочные типа Lincoln DC-400	маш.-ч	<u>15,13</u> -
392255	Генератор напряжения «PLUTONARC» фирмы «SAURON» или аналогичного типа	маш.-ч	<u>18,93</u> -
392260	Сварочный аппарат для сварки оптических кабелей Sumitomo Type 37 со скалывателем	маш.-ч	<u>12,14</u> -
392311	Установки «CABLEJET» фирмы PLUMET (для вдувания кабеля)	маш.-ч	<u>130,45</u> -
392401	Радиостанции «Motorola»	маш.-ч	<u>1,70</u> -
392501	Тележки кабельные «ЛТС-ЕКО»	маш.-ч	<u>9,25</u> -
392601	Агрегаты для нанесения составов методом торкретирования типа ISO-40	маш.-ч	<u>155,80</u> -
393002	Фотолаборатория типа «Solus Schall»	маш.-ч	<u>43,55</u> -
393003	Котел КДМ-150	маш.-ч	<u>51,00</u> 1,00
393005	Аппарат для нанесения грунтовки «Глория»	маш.-ч	<u>9,74</u> -
393007	Аппарат горячего воздуха «Hot-Dog»	маш.-ч	<u>51,37</u> -
393008	Нарезчик швов CP-15.2 Д	маш.-ч	<u>232,15</u> -
393009	Фреза «Wirtgen»	маш.-ч	<u>179,38</u> 41,05
393012	Фреза самоходная дорожная "WIRTGEN W 35 DC"	маш.-ч	<u>208,91</u> 13,50
393010	Нарезчик швов FS-520	маш.-ч	<u>19,04</u> -
393011	Установка рентгеновская самоходная «КРОУЛЕР»	маш.-ч	<u>127,56</u> -
Механизм подачи проволоки:			
393101	с приводным роликом LN-27	маш.-ч	<u>4,40</u> -
393102	LN-23P	маш.-ч	<u>4,74</u> -
393301	Локационная система «ECLIPSE»	маш.-ч	<u>63,76</u> 13,50
Ножницы:			
394001	гилютинные механические для полиэтиленовых труб диаметром 110-225 мм	маш.-ч	<u>38,90</u> -
394002	ручные с храповым механизмом для полиэтиленовых труб диаметром до 63 мм	маш.-ч	<u>9,57</u> -



Шифр ресурса	Наименование	Ед.изм.	Базисная цена руб. Оплата труда машинистов руб.
Выравниватель концов труб типа «CROCOPLAST» фирмы «SAURON» или аналогичного типа для полиэтиленовых труб диаметром:			
394011	32-63 мм	маш.-ч	<u>13,73</u> -
394012	110-160 мм	маш.-ч	<u>24,20</u> -
Передавливатель:			
394031	механический «SENSCO» или аналогичного типа для труб диаметром 32-63 мм	маш.-ч	<u>16,62</u> -
394032	гидравлический «SENSCO» или аналогичного типа для труб диаметром 110-225 мм	маш.-ч	<u>26,44</u> -
394041	Устройство «POLYSTOPP» для перекрытия сечения полиэтиленовых газопроводов диаметром 110-225 мм	маш.-ч	<u>16,41</u> -
394061	Гидравлическая лебедка-ворот «OLEOTRAC» в комплекте с гидравлическим агрегатом «PLUTONARC» фирмы «SAURON» или аналогичного типа на автоприцепе	маш.-ч	<u>50,30</u> -
Позиционер-центратор многоцелевой «PROLINE» или аналогичного типа для сборки и сварки полиэтиленовых соединительных деталей с трубой диаметром:			
394100	32 мм	маш.-ч	<u>7,04</u> -
394101	63 мм	маш.-ч	<u>9,12</u> -
394102	110 мм	маш.-ч	<u>14,28</u> -
394103	160 мм	маш.-ч	<u>22,50</u> -
394104	225 мм	маш.-ч	<u>24,00</u> -
394105	Позиционер-центратор фирмы «PROLINE» или аналогичного типа для сборки и сварки полиэтиленовых седелок с трубами диаметром 63-225 мм	маш.-ч	<u>26,20</u> -
Позиционер-центратор фирмы «PROLINE» или аналогичного типа для сборки и сварки при помощи соединительных деталей с закладными нагревателями полиэтиленовых труб диаметром:			
394106	63 мм	маш.-ч	<u>14,70</u> -
394107	110 мм	маш.-ч	<u>23,02</u> -
394108	160 мм	маш.-ч	<u>36,28</u> -
394109	225 мм	маш.-ч	<u>38,70</u> -
394110	32 мм	маш.-ч	<u>11,25</u> -
394111	Растворонасос Мариндко, тип СМР 30 Е	маш.-ч	<u>800,10</u> 14,40
395001	Рефлектометр Agilent E6000C	маш.-ч	<u>10,62</u> -



# МИНИСТЕРСТВО РЕГИОНАЛЬНОГО РАЗВИТИЯ РОССИЙСКОЙ ФЕДЕРАЦИИ

(МИНРЕГИОН РОССИИ)

## ПРИКАЗ

от « 10 » мая 201 2 г.

№ 192

**О внесении изменений в государственные сметные нормативы «Федеральные сметные расценки на эксплуатацию строительных машин и автотранспортных средств», утвержденные приказом Министерства регионального развития Российской Федерации от 28 июля 2009 г. № 307**

В соответствии с Положением о Министерстве регионального развития Российской Федерации, утвержденным постановлением Правительства Российской Федерации от 26 января 2005 г. № 40 (Собрание законодательства Российской Федерации, 2005, № 5, ст. 390; № 13, ст. 1169; 2006, № 6, ст. 712; № 18, ст. 2002; 2007, № 45, ст. 5488; 2008, № 22, ст. 2582; № 42, ст. 4825; № 46, ст. 5337; 2009, № 3, ст. 378; № 6, ст. 738; № 14, ст. 1669; № 38, ст. 4497; 2010, № 9, ст. 960; № 22, ст. 2776; № 25, ст. 3190; № 26, ст. 3350; № 28, ст. 3702; № 31, ст. 4251, 2011, № 14, ст. 1935; № 32, ст. 4843; № 44, ст. 6269; № 46, ст. 6524), приказом Министерства регионального развития Российской Федерации от 11 апреля 2008 г. № 44 «Об утверждении Порядка разработки и утверждения нормативов в области сметного нормирования и ценообразования в сфере градостроительной деятельности» (зарегистрирован Министерством юстиции Российской Федерации 12 мая 2008 г., регистрационный № 11661; Бюллетень нормативных актов федеральных органов исполнительной власти, 2008, № 22) и приказом Министерства регионального развития Российской Федерации от 20 августа 2009 г. № 353 «Об утверждении Классификации сметных нормативов, подлежащих применению при определении сметной стоимости объектов капитального строительства, проектирование, строительство, реконструкция и ремонт которых финансируется с привлечением средств федерального бюджета» (зарегистрирован Министерством юстиции Российской Федерации 2 октября 2009 г., регистрационный № 14940; Бюллетень нормативных актов



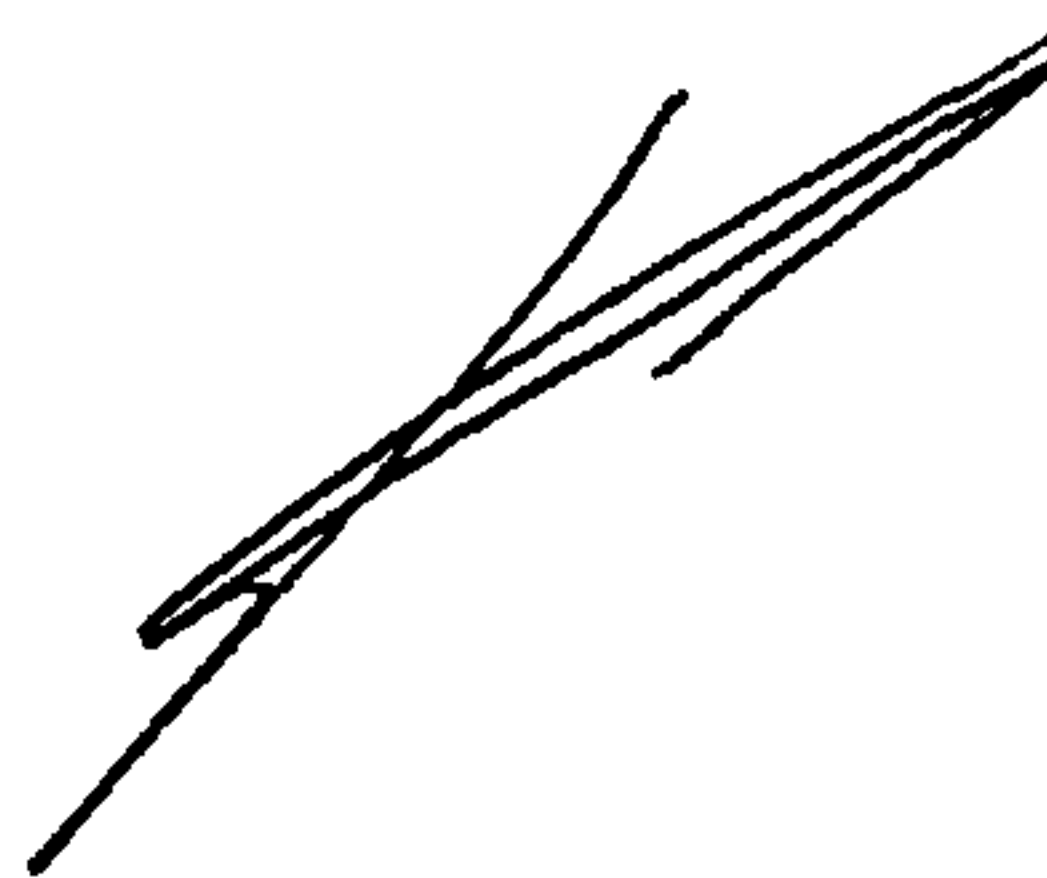
федеральных органов исполнительной власти, 2009, № 42) с изменениями, внесенными приказом Министерства регионального развития Российской Федерации от 27 июня 2011 г. № 302 (зарегистрирован Министерством юстиции Российской Федерации 15 июля 2011 г., регистрационный № 21376; Российская газета, 2011, № 162), приказываю:

1. Внести изменения в государственные сметные нормативы «Федеральные сметные расценки на эксплуатацию строительных машин и автотранспортных средств», утвержденные приказом Министерства регионального развития Российской Федерации от 28 июля 2009 г. № 307 «Об утверждении государственных сметных нормативов «Федеральные сметные расценки на эксплуатацию строительных машин и автотранспортных средств» (признан Министерством юстиции Российской Федерации не нуждающимся в государственной регистрации, письмо Министерства юстиции Российской Федерации от 18 августа 2009 г. № 01/9930-ДК, Вестник ценообразования и сметного нормирования, 2009, № 9) с изменениями, внесенными приказами Министерства регионального развития Российской Федерации от 27 февраля 2010 г. № 80, от 3 августа 2010 г. № 353, от 15 декабря 2010 г. № 628, от 25 июля 2011 г. № 359, от 9 ноября 2011 г. № 532, от 29 декабря 2011 г. № 633, согласно приложению к настоящему приказу.

2. Рекомендовать органам исполнительной власти субъектов Российской Федерации в двухмесячный срок со дня издания настоящего приказа привести территориальные сметные расценки на эксплуатацию строительных машин и автотранспортных средств в соответствие с настоящим приказом.

3. Контроль за исполнением настоящего приказа возложить на заместителя Министра регионального развития Российской Федерации И.В. Пономарева.

И.о. Министра



В.А. Токарев

Заказ № 643 Тираж 150 экз.  
Отпечатано в тип. ООО «Корина-офсет»  
119049, Москва, Б. Якиманка, 38 «А»