

ГОСУДАРСТВЕННЫЕ СМЕТНЫЕ НОРМАТИВЫ

ФССЦ 81-01-2001-И5

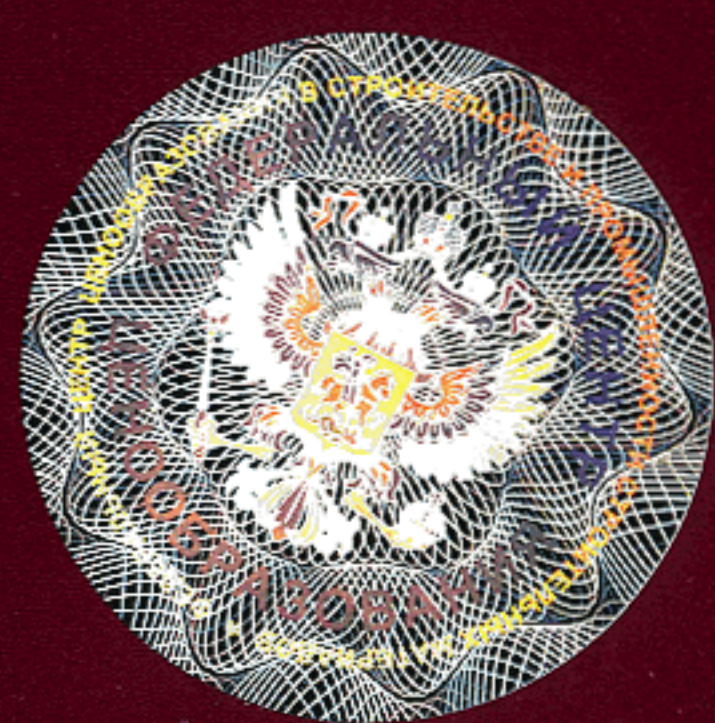
**ФЕДЕРАЛЬНЫЕ СМЕТНЫЕ ЦЕНЫ НА МАТЕРИАЛЫ,
ИЗДЕЛИЯ И КОНСТРУКЦИИ, ПРИМЕНЯЕМЫЕ В
СТРОИТЕЛЬСТВЕ**

ФССЦ-2001

**ИЗМЕНЕНИЯ,
КОТОРЫЕ ВНОСЯТСЯ В ГОСУДАРСТВЕННЫЕ
СМЕТНЫЕ НОРМАТИВЫ.
ФЕДЕРАЛЬНЫЕ СМЕТНЫЕ ЦЕНЫ НА МАТЕРИАЛЫ,
ИЗДЕЛИЯ И КОНСТРУКЦИИ, ПРИМЕНЯЕМЫЕ В
СТРОИТЕЛЬСТВЕ**

ИЗДАНИЕ ОФИЦИАЛЬНОЕ

Москва 2012



ГОСУДАРСТВЕННЫЕ СМЕТНЫЕ НОРМАТИВЫ

**ФЕДЕРАЛЬНЫЕ СМЕТНЫЕ ЦЕНЫ
НА МАТЕРИАЛЫ, ИЗДЕЛИЯ И КОНСТРУКЦИИ,
ПРИМЕНЯЕМЫЕ В СТРОИТЕЛЬСТВЕ**

ФССЦ 81-01-2001-И5

**ИЗМЕНЕНИЯ,
КОТОРЫЕ ВНОСЯТСЯ В ГОСУДАРСТВЕННЫЕ
СМЕТНЫЕ НОРМАТИВЫ.
ФЕДЕРАЛЬНЫЕ СМЕТНЫЕ ЦЕНЫ НА МАТЕРИАЛЫ,
ИЗДЕЛИЯ И КОНСТРУКЦИИ, ПРИМЕНЯЕМЫЕ В
СТРОИТЕЛЬСТВЕ**

Издание официальное

Москва 2012

ББК 65.31
УДК 338.5:69 (083)

Изменения, которые вносятся в государственные сметные нормативы. Федеральные сметные цены на материалы, изделия и конструкции, применяемые в строительстве.

ФССЦ 81-01-2001-И5

Москва, 2012 – 84 стр.

«Изменения, которые вносятся в государственные сметные нормативы. Федеральные сметные цены на материалы, изделия и конструкции» содержат изменения, внесенные в федеральные сметные цены, утвержденные приказом Министерства регионального развития Российской Федерации от 28 июля 2009 г. №308 «Об утверждении государственных сметных нормативов «Федеральные сметные цены на материалы, изделия и конструкции, применяемые в строительстве».

РАЗРАБОТАНЫ Федеральным центром ценообразования в строительстве и промышленности строительных материалов

УТВЕРЖДЕНЫ приказом Министерства регионального развития Российской Федерации от 29 декабря 2011 г. № 629.

В Часть IV «Бетонные, железобетонные и керамические изделия. Нерудные материалы. Товарные бетоны и растворы» внести следующие изменения:

Шифр ресурса	Строительные материалы, изделия и конструкции	Ед. изм.	Цена руб. на 01.01.2000	
			отпускная	сметная
1	2	3	4	5
402-0072	Смесь сухая модифицированная с полимерными добавками для ремонтных работ, марка "Структурит 300"	кг	45,15	46,72
402-0073	Смесь сухая модифицированная с полимерными добавками для ремонтных работ, марка "Структурит НВ"	кг	28,57	29,56
402-0074	Смесь сухая цементная с полимерными добавками, марка "Структурит Праймер", для антикоррозийной защиты арматуры железобетонных конструкций	кг	58,34	60,36
402-0038	Смесь сухая цементная с полимерными добавками марка "Торотект CR", для устройства гидроизоляции по бетону и камню	кг	42,45	43,92
402-0039	Смесь сухая цементная "Ватерплаг" (тампоная), для заделки активных протечек	кг	46,42	48,03
402-0075	Смесь сухая штукатурная цементно-известково-песчаная "Бирсс 15" (марка М100), для ручного нанесения	т	1340,47	1386,97
402-0076	Смесь сухая штукатурная цементно-песчаная "Бирсс 11" (марка М150), бездобавочная	т	703,73	728,14
402-0063	Смесь штукатурно-клеевая на цементной основе "Северер", КНАУФ	кг	2,55	2,64
403-5803	Блок модульный бетонный с ребром Т-Block размером 240x150x400 мм	шт.	37,58	42,19
403-5804	Блок модульный бетонный с выемкой Т-Block размером 240x150x400 мм	шт.	37,58	42,19
403-5805	Блок модульный бетонный финишный Т-Block размером 240x150x400 мм	шт.	37,58	42,19
403-8690	Камни бортовые БУ 100-30-29 /бетон М30 (М400), объем 0,054 м ³ , расход арматуры 1,8 кг/ (ГОСТ 6665-91)	шт.	66,75	70,59
403-8691	Камни бортовые БУ 150-30-29 /бетон М30 (М400), объем 0,08 м ³ , расход арматуры 4,7 кг/ (ГОСТ 6665-91)	шт.	181,37	191,82
403-8692	Анкер трехлучевой усиленный ТАС 4,5 Б для крепления оттяжек анкерных опор /бетон В30 (М400), объем 0,630 м ³ / (рабочие чертежи 4182И, ТУ3185-817-01124323-04, ТУ3185-823-01393674-05)	шт.	5229,50	5563,46
403-1917	Балки железобетонные косоурные	м ³	1636,27	1715,56
403-6009	Балка железобетонная усиленная Б-1 Б, размером 2980x120x400 мм /бетон В15 (М200), объем 0,142 м ³ , расход арматуры 14,67 кг/ (рабочие чертежи 010-КЖ)	шт.	895,56	938,96
403-8680	Балки перекрытий теплотрасс Б-1 /бетон В25 (М350), объем 0,05 м ³ , расход арматуры 6,6 кг/ (серия 3.006.1-2/82)	шт.	129,02	135,27
403-8681	Балки перекрытий теплотрасс Б-2 /бетон В25 (М350), объем 0,09 м ³ , расход арматуры 11,12 кг/ (серия 3.006.1-2/82)	шт.	240,00	251,63
403-8682	Балки перекрытий теплотрасс Б-3 /бетон В25 (М350), объем 0,14 м ³ , расход арматуры 17,76 кг/ (серия 3.006.1-2/82)	шт.	298,53	313,00
403-8683	Балки перекрытий теплотрасс Б-4 /бетон В25 (М350), объем 0,19 м ³ , расход арматуры 19,88 кг/ (серия 3.006.1-2/82)	шт.	391,67	410,65
403-8684	Балки перекрытий теплотрасс Б-6 /бетон В25 (М350), объем 0,5 м ³ , расход арматуры 64,64 кг/ (серия 3.006.1-2/82)	шт.	1000,98	1049,49
403-8685	Балки перекрытий теплотрасс Б-7 /бетон В25 (М350), объем 0,71 м ³ , расход арматуры 90,94 кг/ (серия 3.006.1-2/82)	шт.	1489,22	1561,39
403-8686	Балки перекрытий теплотрасс Б-8 /бетон В25 (М350), объем 1,15 м ³ , расход арматуры 157,5 кг/ (серия 3.006.1-2/82)	шт.	2289,22	2400,15
403-8676	Балки стропильные двускатные 2БДР 12-5АIV /объем бетона 2,0 м ³ , класс бетон В30 (М400), расход арматуры 297,7 кг/ (серия 1.462.1-3/89)	шт.	5617,65	5889,87
403-8677	Балки стропильные двускатные 2БДР 12-8АIV /объем бетона 2,0 м ³ , класс бетон В40 (М500), расход арматуры 398,1 кг/ (серия 1.462.1-3/89)	шт.	6711,76	7037,00
403-8678	Балки стропильные двускатные 3БДР 18-5АIV /объем бетона 4,84 м ³ , класс бетон В40 (М500), расход арматуры 721,08 кг/ (серия 1.462.1-3/89)	шт.	13110,78	13746,10
403-8679	Балки стропильные двускатные 3БДР 18-7АIV /объем бетона 4,84 м ³ , класс бетон В40 (М500), расход арматуры 916,76 кг/ (серия 1.462.1-3/89)	шт.	14951,96	15676,50
403-2134	Блок междупутного лотка усиленный БМЛ 8-7 Б тип II, размер 1500x700x850 мм /бетон В22,5 (М300), объем 0,31 м ³ , расход арматуры 16,4 кг/ (альбом инв. №984)	шт.	1726,52	1898,59
403-5303	Блоки-тюбинги БП-1 /бетон М22,5 (М300), объем 0,182 м ³ , расход арматуры 46,87 кг/ (ТУ 65-07-126-79)	шт.	649,51	714,24
403-5323	Блоки железобетонные высокоточные для сооружения тоннельной обделки OD 5,65 тип 1 из бетона В45 (М600), с расходом арматуры А-III 188,87 кг/м ³ (ТУ 5865-001-93646539-2010)	м ³	14153,36	15563,91

Изменения, которые вносятся в государственные сметные нормативы ФСЭМ 81-01-2001-И5

Шифр ресурса	Строительные материалы, изделия и конструкции	Ед. изм.	Цена руб. на 01.01.2000	
			отпускная	сметная
1	2	3	4	5
403-5324	Блоки железобетонные высокоточные для сооружения тоннельной обделки OD 5,65 тип 1У из бетона В45 (М600), с расходом арматуры А-III 188,87 кг/м ³ (ТУ 5865-001-93646539-2010)	м ³	14274,75	15697,40
403-5325	Блоки железобетонные высокоточные для сооружения тоннельной обделки OD 6,0 тип 1 из бетона В45 (М600), с расходом арматуры А-III 133,82 кг/м ³ (ТУ 5865-001-93646539-2010)	м ³	11050,82	12152,17
403-5326	Блоки железобетонные высокоточные для сооружения тоннельной обделки OD 6,0 тип 2 из бетона В45 (М600), с расходом арматуры А-III 85,65 кг/м ³ (ТУ 5865-001-93646539-2010)	м ³	11590,11	12745,21
403-5327	Блоки железобетонные высокоточные для сооружения тоннельной обделки OD 9,7 тип 1 из бетона В45 (М600), с расходом арматуры А-III 158,65 кг/м ³ (ТУ 5865-001-93646539-2010)	м ³	9146,56	10058,13
403-5328	Блоки железобетонные высокоточные для сооружения тоннельной обделки OD 9,7 тип 3 из бетона В45 (М600), с расходом арматуры А-III 66,78 кг/м ³ (ТУ 5865-001-93646539-2010)	м ³	7003,62	7701,61
403-5329	Блоки железобетонные высокоточные для сооружения тоннельной обделки OD 10,3 тип 1 из бетона В45 (М600), с расходом арматуры А-III 75,23 кг/м ³ (ТУ 5865-001-93646539-2010)	м ³	8805,69	9683,28
403-5330	Блоки железобетонные высокоточные для сооружения тоннельной обделки OD 10,3 тип 2 из бетона В45 (М600), с расходом арматуры А-III 64,165 кг/м ³ (ТУ 5865-001-93646539-2010)	м ³	8688,46	9554,37
403-5331	Блоки железобетонные высокоточные для сооружения тоннельной обделки OD 10,3 тип 3 из бетона В45 (М600), с расходом арматуры А-III 140,80 кг/м ³ (ТУ 5865-001-93646539-2010)	м ³	9141,73	10052,81
403-5334	Блоки железобетонные высокоточные для сооружения тоннельной обделки OD 10,3 тип 4 из бетона В45 (М600), с расходом арматуры А-III 197,6 кг/м ³ (ТУ 5865-001-93646539-2010)	м ³	9141,10	10052,12
403-5335	Блоки железобетонные высокоточные для сооружения тоннельной обделки OD 10,3 тип 5 из бетона В45 (М600), с расходом арматуры А-III 71,60 кг/м ³ (ТУ 5865-001-93646539-2010)	м ³	6345,20	6977,58
403-5332	Блоки железобетонные высокоточные для сооружения тоннельной обделки OD 12,83 тип 1 из бетона В45 (М600), с расходом арматуры А-III 103,54 кг/м ³ (ТУ 5865-001-93646539-2010)	м ³	8283,65	9109,21
403-5333	Блоки железобетонные высокоточные для сооружения тоннельной обделки OD 12,83 тип 2 из бетона В45 (М600), с расходом арматуры А-III 94,49 кг/м ³ (ТУ 5865-001-93646539-2010)	м ³	7857,19	8640,26
403-8689	Блоки подкрановых путей КД-2 /бетон В25 (М350), объем 0,628 м ³ , расход арматуры 122,42 кг/ (ТУ 65.07-122-79)	шт.	1575,49	1732,51
403-8687	Диафрагма жесткости Д1-30-42 /бетон В20 (М250), объем 1,86 м ³ , расход арматуры 163,82 кг/ (серия ИИ-04-6 вып. 5/78 ч. 2)	шт.	2500,00	2604,57
403-8688	Диафрагма жесткости Д2-30-42 /бетон В20 (М250), объем 1,96 м ³ , расход арматуры 169,52 кг/ (серия ИИ-04-6 вып. 5/78 ч. 2)	шт.	2745,10	2859,93
403-2136	Лестничная площадка ЛП 30-17 /бетон В22,5 (М300), объем 0,518 м ³ , расход арматуры 42,96 кг/ (ГОСТ 9818-85)	шт.	1478,43	1542,08
403-2137	Лестничная площадка ЛП 30-23 /бетон В22,5 (М300), объем 0,648 м ³ , расход арматуры 55,86 кг/ (ГОСТ 9818-85)	шт.	1949,25	2033,17
403-2138	Лестничная площадка ЛП 30-223 и ЛП 30-223а /бетон В22,5 (М300), объем 0,69 м ³ , расход арматуры 59,68 кг/ (ГОСТ 9818-85)	шт.	1969,61	2054,40
403-2037	Лестничная площадка 2ЛП 22-12в-4-к /бетон В15 (М200), объем 0,423 м ³ , расход арматуры 16,27 кг/ (серия 1.152.1-8 вып. 1)	шт.	1054,82	1100,23
403-1956	Кабины санитарно-технические из бетона плотностью 1400 кг/м ³ СК-1, объем 0,807 м ³ , площадь 15,96 м ² / (ГОСТ 13015.0-83)	шт.	1213,73	1262,39
403-1957	Кабины санитарно-технические из бетона плотностью 1400 кг/м ³ РСК, объем 0,402 м ³ , площадь 7,6 м ² / (ГОСТ 13015.0-83)	шт.	977,06	1016,24
403-1958	Поддоны санитарно-технические из бетона плотностью 1700 кг/м ³ ДССК-1, объем 0,26 м ³ , расход арматуры 16,2 кг/ (ГОСТ 13015.0-83)	шт.	467,16	485,89
403-1959	Поддоны санитарно-технические из бетона плотностью 1700 кг/м ³ ДССК-201пр и ДССК-201л, объем 0, 26 м ³ , расход арматуры 16,2 кг/ (ГОСТ 13015.0-83)	шт.	563,63	586,22
403-1960	Поддоны санитарно-технические из бетона плотностью 1700 кг/м ³ Д-201пр, объем 0,242 м ³ , расход арматуры 15,2 кг/ (ГОСТ 13015.0-83)	шт.	466,76	485,48
403-1961	Поддоны санитарно-технические из бетона плотностью 1700 кг/м ³ Д-202пр, объем 0,124 м ³ , расход арматуры 7,72 кг/ (ГОСТ 13015.0-83)	шт.	282,16	293,47
403-1962	Поддоны санитарно-технические из бетона плотностью 1700 кг/м ³ ДРСКА-203, объем 0,24 м ³ , расход арматуры 14,86 кг/ (ГОСТ 13015.0-83)	шт.	508,73	529,13

Изменения, которые вносятся в государственные сметные нормативы ФСЭМ 81-01-2001-И5

Шифр ресурса	Строительные материалы, изделия и конструкции	Ед. изм.	Цена руб. на 01.01.2000	
			отпускная	сметная
1	2	3	4	5
403-1963	Поддоны санитарно-технические из бетона плотностью 1700 кг/м ³ ДРСКа-204, объем 0,24 м ³ , расход арматуры 14,86 кг/ (ГОСТ 13015.0-83)	шт.	508,73	529,13
403-1964	Поддоны санитарно-технические из бетона плотностью 1700 кг/м ³ ДРСКа-213, объем 0,25 м ³ , расход арматуры 15,08 кг/ (ГОСТ 13015.0-83)	шт.	511,96	532,49
403-1965	Поддоны санитарно-технические из бетона плотностью 1700 кг/м ³ ДРСКа-214, объем 0,25 м ³ , расход арматуры 15,08 кг/ (ГОСТ 13015.0-83)	шт.	511,96	532,49
403-1966	Поддоны санитарно-технические из бетона плотностью 1700 кг/м ³ ВП-210, объем 0,193 м ³ , расход арматуры 5,24 кг/ (ГОСТ 13015.0-83)	шт.	309,61	322,02
403-3068	Лежни железобетонные ЛЖ-1,6 /бетон В15 (М200), объем 0,17 м ³ , расход арматуры 44,1 кг/ (черт. 6АЩ309.061)	шт.	489,02	511,22
403-3069	Лежни железобетонные ЛЖ-2,8 /бетон В15 (М200), объем 0,3 м ³ , расход арматуры 72,5,1 кг/ (черт. 6АЩ309.061)	шт.	863,43	902,63
403-3070	Лежни железобетонные ЛЖ-4,4 /бетон В15 (М200), объем 0,48 м ³ , расход арматуры 111,1 кг/ (черт. 6АЩ309.061)	шт.	1381,37	1444,09
403-3071	Лежни железобетонные ЛЖ-6,0 /бетон В15 (М200), объем 0,65 м ³ , расход арматуры 169,2 кг/ (черт. 6АЩ309.061)	шт.	1869,61	1954,48
403-3072	Лежни железобетонные ЛЖ-8,4 /бетон В15 (М200), объем 0,91 м ³ , расход арматуры 234,8 кг/ (черт. 6АЩ309.061)	шт.	2619,61	2738,54
403-2284	Панели карнизные ПК 60.7-Л /бетон В12,5 (М150), объем 0,82 м ³ , расход арматуры 68,2 кг/ (серия 1.030.1-1, вып. 2-1)	шт.	1176,47	1242,72
403-1918	Перемышка брусковая 8ПБ17-2-п /бетон В15 (М200), объем 0,018 м ³ , расход арматуры 1,07 кг/ (серия 1.038.1-1 вып. 4)	шт.	26,10	27,70
403-1919	Перемышка брусковая 8ПБ19-3-п /бетон В15 (М200), объем 0,021 м ³ , расход арматуры 1,48 кг/ (серия 1.038.1-1 вып. 4)	шт.	30,99	32,90
403-1920	Перемышка брусковая 9ПБ27-8-п /бетон В15 (М200), объем 0,062 м ³ , расход арматуры 3,77 кг/ (серия 1.038.1-1 вып. 4)	шт.	81,36	86,35
403-1921	Перемышка брусковая 9ПБ30-4-п /бетон В15 (М200), объем 0,068 м ³ , расход арматуры 2,77 кг/ (серия 1.038.1-1 вып. 4)	шт.	95,51	101,38
403-1922	Перемышка брусковая 10ПБ21-27-ап /бетон В15 (М200), объем 0,098 м ³ , расход арматуры 9,51 кг/ (серия 1.038.1-1 вып. 4)	шт.	155,70	165,25
403-1923	Перемышка брусковая 10ПБ25-27-п /бетон В15 (М200), объем 0,117 м ³ , расход арматуры 11,54 кг/ (серия 1.038.1-1 вып. 4)	шт.	177,50	188,38
403-1924	Перемышка брусковая 10ПБ25-27-ап /бетон В15 (М200), объем 0,117 м ³ , расход арматуры 14,69 кг/ (серия 1.038.1-1 вып. 4)	шт.	191,70	203,45
403-1925	Перемышка брусковая 10ПБ27-27-п /бетон В15 (М200), объем 0,129 м ³ , расход арматуры 17,67 кг/ (серия 1.038.1-1 вып. 4)	шт.	205,45	218,05
403-1926	Перемышка брусковая 10ПБ27-27-ап /бетон В15 (М200), объем 0,129 м ³ , расход арматуры 20,92 кг/ (серия 1.038.1-1 вып. 4)	шт.	207,51	220,23
403-1927	Перемышка брусковая 10ПБ30-27-п /бетон В15 (М200), объем 0,142 м ³ , расход арматуры 45,26 кг/ (серия 1.038.1-1 вып. 4)	шт.	321,64	341,36
403-1928	Перемышка брусковая ИБУ32-1М /бетон В22,5 (М300), объем 0,152 м ³ , расход арматуры 30,98 кг/ (ГОСТ 948-84)	шт.	295,08	313,17
403-3160	Перемышка плитная 8ПП16-71 /бетон В15 (М200), объем 0,112 м ³ , расход арматуры 6,82 кг/ (серия 1.038.1-1 вып. 5)	шт.	166,26	176,44
403-3161	Перемышка плитная 8ПП17-5 /бетон В15 (М200), объем 0,121 м ³ , расход арматуры 3,14 кг/ (серия 1.038.1-1 вып. 5)	шт.	169,31	179,67
403-3162	Перемышка плитная 8ПП18-5-п /бетон В15 (М200), объем 0,131 м ³ , расход арматуры 3,44 кг/ (серия 1.038.1-1 вып. 5)	шт.	171,03	181,50
403-3163	Перемышка плитная 8ПП23-7 /бетон В15 (М200), объем 0,168 м ³ , расход арматуры 6,76 кг/ (серия 1.038.1-1 вып. 5)	шт.	249,70	265,01
403-3164	Перемышка плитная 8ПП25-8 /бетон В15 (М200), объем 0,178 м ³ , расход арматуры 6,62 кг/ (серия 1.038.1-1 вып. 5)	шт.	242,43	257,30
403-3165	Перемышка плитная 8ПП28-65 /бетон В15 (М200), объем 0,202 м ³ , расход арматуры 63,9 кг/ (серия 1.038.1-1 вып. 5)	шт.	451,41	479,08
403-3166	Перемышка плитная 10ПП30-13 /бетон В15 (М200), объем 0,289 м ³ , расход арматуры 6,80 кг/ (серия 1.038.1-1 вып. 5)	шт.	481,52	511,04
403-1974	Плита балконная ПБ1а /бетон В15 (М200), объем 0,382 м ³ , расход арматуры 111,52 кг/ (ГОСТ 25697-83)	шт.	1055,88	1104,89
403-1975	Плита балконная ПБ36-6к л-п /бетон В15 (М200), объем 0,867 м ³ , расход арматуры 126,17 кг/ (ГОСТ 25697-83)	шт.	1698,04	1776,86
403-6234	Плиты лоджий ИПЛ 30-12 /бетон В22,5 (М300), объем 0,685 м ³ , расход арматуры 20,9 кг/ (ГОСТ 25697-83)	шт.	758,92	794,15
403-6235	Плиты лоджий ИПЛ 39-12 /бетон В22,5 (М300), объем 0,89 м ³ , расход арматуры 31,56 кг/ (ГОСТ 25697-83)	шт.	1116,67	1168,50

Изменения, которые вносятся в государственные сметные нормативы ФСЭМ 81-01-2001-И5

Шифр ресурса	Строительные материалы, изделия и конструкции	Ед. изм.	Цена руб. на 01.01.2000	
			отпускная	сметная
1	2	3	4	5
403-6236	Плиты лоджий ИПЛ 51-12 /бетон В22,5 (М300), объем 1,171 м ³ , расход арматуры 49,58 кг/ (ГОСТ 25697-83)	шт.	1601,96	1676,32
403-6237	Плиты лоджий ИПЛ 51-12 л/п /бетон В22,5 (М300), объем 1,102 м ³ , расход арматуры 63,19 кг/ (ГОСТ 25697-83)	шт.	1508,82	1578,86
403-6238	Плиты лоджий ИПЛ 63-12 /бетон В22,5 (М300), объем 1,449 м ³ , расход арматуры 90,01 кг/ (ГОСТ 25697-83)	шт.	2048,04	2143,10
403-6239	Плиты лоджий ИПЛ 63-12 л/п /бетон В22,5 (М300), объем 1,382 м ³ , расход арматуры 106,58 кг/ (ГОСТ 25697-83)	шт.	1980,39	2072,31
403-1929	Плита парпетная АП-1-5 /бетон В15 (М200), объем 0,037 м ³ , расход арматуры 1,69 кг/ (серия 1.238-1 вып. 1,2)	шт.	63,48	67,04
403-1930	Плита парпетная АП-1-6 /бетон В15 (М200), объем 0,044 м ³ , расход арматуры 2,02 кг/ (серия 1.238-1 вып. 1,2)	шт.	87,10	91,99
403-1931	Плита парпетная ПП-2 /бетон В22,5 (М300), объем 0,014 м ³ , расход арматуры 1,44 кг/ (серия 1.238-1 вып. 1,2)	шт.	38,35	40,50
403-1932	Плита парпетная ПП 13-5-т /бетон В15 (М200), объем 0,037 м ³ , расход арматуры 1,51 кг/ (серия 1.238-1 вып. 1,2)	шт.	71,86	75,90
403-8865	Плиты перекрытия ребристые 1ПЗ-1АШвт /бетон В15 (М200), объем 0,92 м ³ , расход арматуры 55,66 кг/ (серия 1.442.1-1.87)	шт.	1496,08	1595,43
403-8866	Плиты перекрытия ребристые 1ПЗ-7АШвт /бетон В40 (М500), объем 0,92 м ³ , расход арматуры 181,26 кг/ (серия 1.442.1-1.87)	шт.	2051,96	2188,23
403-8867	Плиты перекрытия ребристые 1П4-1АШвт /бетон В15 (М200), объем 0,85 м ³ , расход арматуры 51,66 кг/ (серия 1.442.1-1.87)	шт.	1265,69	1349,75
403-8868	Плиты перекрытия ребристые 1П4-2АШвт /бетон В20 (М250), объем 0,85 м ³ , расход арматуры 62,3 кг/ (серия 1.442.1-1.87)	шт.	1490,20	1589,16
403-8869	Плиты перекрытия ребристые 1П4-7АШвт /бетон В40 (М500), объем 0,85 м ³ , расход арматуры 152,96 кг/ (серия 1.442.1-1.87)	шт.	2372,55	2530,11
403-8870	Плиты перекрытия ребристые 1П5-1АШвт /бетон В15 (М200), объем 0,68 м ³ , расход арматуры 41,68 кг/ (серия 1.442.1-1.87)	шт.	1487,25	1586,02
403-8871	Плиты перекрытия ребристые 1П5-7АШвт /бетон В40 (М500), объем 0,68 м ³ , расход арматуры 118,96 кг/ (серия 1.442.1-1.87)	шт.	2409,80	2569,84
403-8872	Плиты перекрытия ребристые 1П7-1АШвт /бетон В15 (М200), объем 0,6 м ³ , расход арматуры 44,06 кг/ (серия 1.442.1-1.87)	шт.	928,92	990,61
403-8873	Плиты перекрытия ребристые 1П7-2АШвт(П) /бетон В15 (М200), объем 0,6 м ³ , расход арматуры 71,5 кг/ (серия 1.442.1-1.87)	шт.	882,35	940,95
403-8874	Плиты перекрытия ребристые 1П7-3АШвт(П) /бетон В15 (М200), объем 0,6 м ³ , расход арматуры 86,5 кг/ (серия 1.442.1-1.87)	шт.	1029,41	1097,78
403-8875	Плиты перекрытия ребристые 1П7-4АШвт(П) /бетон В22,5 (М300), объем 0,6 м ³ , расход арматуры 96,9 кг/ (серия 1.442.1-1.87)	шт.	1127,45	1202,33
403-8876	Плиты перекрытия ребристые 1П7-6АШвт /бетон В40 (М500), объем 0,6 м ³ , расход арматуры 134,8 кг/ (серия 1.442.1-1.87)	шт.	1775,49	1893,40
403-8877	Плиты перекрытия ребристые 1П8-1АШвт /бетон В15 (М200), объем 0,55 м ³ , расход арматуры 41,2 кг/ (серия 1.442.1-1.87)	шт.	867,16	924,75
403-8878	Плиты перекрытия ребристые 1П8-6АШвт /бетон В40 (М500), объем 0,55 м ³ , расход арматуры 116,5 кг/ (серия 1.442.1-1.87)	шт.	1605,88	1712,53
403-8879	Плиты перекрытия ребристые 2П1-1АШвт /бетон В15 (М200), объем 0,95 м ³ , расход арматуры 67,5 кг/ (серия 1.442.1-2 вып. 1)	шт.	1424,51	1519,12
403-8880	Плиты перекрытия ребристые 2П1-2АШвт(П) /бетон В15 (М200), объем 0,95 м ³ , расход арматуры 87,4 кг/ (серия 1.442.1-2 вып. 1)	шт.	1274,51	1359,15
403-8881	Плиты перекрытия ребристые 2П1-3АШвт(П) /бетон В15 (М200), объем 0,95 м ³ , расход арматуры 104,9 кг/ (серия 1.442.1-2 вып. 1)	шт.	1470,59	1568,25
403-8882	Плиты перекрытия ребристые 2П1-4АШвт(П) /бетон В15 (М200), объем 0,95 м ³ , расход арматуры 134,6 кг/ (серия 1.442.1-2 вып. 1)	шт.	1617,65	1725,08
403-8883	Плиты перекрытия ребристые 2П1-5АШвт /бетон В15 (М200), объем 0,95 м ³ , расход арматуры 162,2 кг/ (серия 1.442.1-2 вып. 1)	шт.	1764,71	1881,90
403-8884	Плиты перекрытия ребристые 2П1-6АШвт /бетон В40 (М500), объем 0,95 м ³ , расход арматуры 223,2 кг/ (серия 1.442.1-2 вып. 1)	шт.	2476,47	2640,93
403-8885	Плиты перекрытия ребристые ПР9-63-12-с /бетон В22,5 (М300), объем 0,94 м ³ , расход арматуры 45,57 кг/ (серия 1.090.1-1 вып. 5-1)	шт.	1546,08	1648,76
403-1982	Плиты покрытия ребристые 2ПГ12-3А Шв /бетон В30 (М400), объем 2,92 м ³ , расход арматуры 317,9 кг/ (серия 1.465.1-15)	шт.	4019,61	4286,55
403-1983	Плиты покрытия ребристые 2ПГ12-4А Шв /бетон В35 (М450), объем 2,92 м ³ , расход арматуры 370,6 кг/ (серия 1.465.1-15)	шт.	4509,80	4809,30
403-1984	Плиты покрытия ребристые 3ПГ6-2А Шв(ж) /бетон В15 (М200), объем 1,07 м ³ , расход арматуры 73,4 кг/ (серия 1.465.1-17)	шт.	1274,51	1359,15

Изменения, которые вносятся в государственные сметные нормативы ФСЭМ 81-01-2001-И5

Шифр ресурса	Строительные материалы, изделия и конструкции	Ед. изм.	Цена руб. на 01.01.2000	
			отпускная	сметная
1	2	3	4	5
403-1985	Плиты покрытия ребристые ЗПГ6-3А Шв /бетон В20 (М250), объем 1,07 м ³ , расход арматуры 87,9 кг/ (серия 1.465.1-17)	шт.	1372,55	1463,70
403-1986	Плиты покрытия ребристые ЗПГ6-4А Шв /бетон В22,5 (М300), объем 1,07 м ³ , расход арматуры 97,9 кг/ (серия 1.465.1-17)	шт.	1470,59	1568,25
403-1987	Плиты покрытия ребристые ЗПГ12-3А Шв /бетон В30 (М400), объем 1,96 м ³ , расход арматуры 226,7 кг/ (серия 1.465.1-16)	шт.	3235,29	3450,15
403-1988	Плиты покрытия ребристые ЗПГ12-4А Шв /бетон В35 (М450), объем 1,96 м ³ , расход арматуры 324,0 кг/ (серия 1.465.1-16)	шт.	3529,41	3763,80
403-2069	Строение пролетное железобетонное ребристое из бетона В35 (М450)	м ³	15947,79	16676,66
403-1969	Звенья железобетонные водопропускных труб ЗП 12-100 Б прямоугольные усиленные, размером 1000х2320х2640 мм (отв. 2,0х2,0 м) /бетон В30(М400), объем 2,25 м ³ , расход арматуры 332,31 кг/ (серия 3.501-177.93)	шт.	18378,38	19366,43
403-1970	Звенья железобетонные водопропускных труб ЗП 20-100 Б прямоугольные усиленные, размером 1000х4420х3100 мм (отв. 4,0х2,5 м) /бетон В35 (М450), объем 3,98 м ³ , расход арматуры 838,212 кг/ (серия 3.501-177.93)	шт.	38295,46	40354,30
403-1971	Стенки откосные водопропускных железобетонных прямоугольных труб Ст-5 Б с дополнительным армированием (левая/правая) /бетон В30 (М400), объем 2,31 м ³ , расход арматуры 133,414 кг/ (серия 3.501.1-179.94)	шт.	11319,74	11928,31
403-1972	Стенки откосные водопропускных железобетонных прямоугольных труб Ст-7 Б с дополнительным армированием (левая/правая) /бетон В30 (М400), объем 1,612 м ³ , расход арматуры 87,598 кг/ (серия 3.501.1-179.94)	шт.	7832,80	8253,91
403-1973	Стенки откосные водопропускных железобетонных прямоугольных труб Ст-8 Б с дополнительным армированием (левая/правая) /бетон В30 (М400), объем 2,83 м ³ , расход арматуры 240,696 кг/ (серия 3.501.1-179.94)	шт.	15416,86	16245,70
403-1933	Сваи железобетонные С 100.35-12 /бетон В25 (М350), объем 1,24 м ³ , расход арматуры 139,7 кг/ (серия 1.011.1-10)	шт.	1988,04	2094,72
403-1943	Стойка опоры СВ 95-3,5-а /бетон В22,5 (М300), объем 0,36 м ³ , расход арматуры 39,4 кг/ (серия 3.407.1-143 вып. 7)	шт.	907,55	939,22
403-1944	Стойка опоры СВ 95-5-а /бетон В22,5 (М300), объем 0,36 м ³ , расход арматуры 51,7 кг/ (серия 3.407.1-143 вып. 7)	шт.	1072,55	1109,97
403-1945	Стойка опоры СВ 105-3,5 /бетон В30 (М400), объем 0,47 м ³ , расход арматуры 59,06 кг/ (серия 3.407.1-143 вып. 7)	шт.	1447,46	1497,96
403-1946	Стойка опоры СВ 105-5 /бетон В30 (М400), объем 0,47 м ³ , расход арматуры 92,0 кг/ (серия 3.407.1-143 вып. 7)	шт.	1615,71	1672,09
403-1947	Стойка опоры СВ 110-5 /бетон В30 (М400), объем 0,45 м ³ , расход арматуры 77,08 кг/ (серия 3.407.1-143 вып. 7)	шт.	1551,97	1606,12
403-1948	Стойка центрифугированная коническая СК 22.1-1.0 /бетон В30 (М400), объем 1,9 м ³ , расход арматуры 401,6 кг/ (ГОСТ 22687.1-85)	шт.	9380,78	9708,09
403-1949	Стойка центрифугированная коническая СК 22.1-1.1 /бетон В30 (М400), объем 1,9 м ³ , расход арматуры 368,7 кг/ (ГОСТ 22687.1-85)	шт.	9180,50	9500,83
403-1950	Стойка центрифугированная коническая СК 22.1-2.0 /бетон В30 (М400), объем 1,9 м ³ , расход арматуры 456,7 кг/ (ГОСТ 22687.1-85)	шт.	9586,15	9920,63
403-1951	Стойка центрифугированная коническая СК 22.1-2.1 /бетон В30 (М400), объем 1,9 м ³ , расход арматуры 397,4 кг/ (ГОСТ 22687.1-85)	шт.	9412,30	9740,71
403-1952	Стойка центрифугированная коническая СК 22.1-3.1 /бетон В30 (М400), объем 1,9 м ³ , расход арматуры 308,9 кг/ (ГОСТ 22687.1-85)	шт.	9470,25	9800,69
403-1953	Стойка центрифугированная коническая СК 22.2-1.1 /бетон В40 (М500), объем 2,3 м ³ , расход арматуры 668,3 кг/ (ГОСТ 22687.1-85)	шт.	12971,65	13424,26
403-1954	Стойка центрифугированная коническая СК 26.1-1.0 /бетон В40 (М500), объем 2,5 м ³ , расход арматуры 645,5 кг/ (ГОСТ 22687.1-85)	шт.	13213,62	13674,67
403-1955	Стойка центрифугированная коническая СК 26.1-2.0 /бетон В40 (М550), объем 2,5 м ³ , расход арматуры 679,3 кг/ (ГОСТ 22687.1-85)	шт.	13434,23	13902,98
403-1976	Ступени лестничные ЛС 9 /бетон В25(М350), объем 0,04 м ³ , расход арматуры 0,6 кг/ (ГОСТ 8717.0-84)	шт.	60,67	65,76
403-1977	Ступени лестничные ЛС 9-1 /бетон В25(М350), объем 0,04 м ³ , расход арматуры 0,9 кг/ (ГОСТ 8717.0-84)	шт.	64,31	69,71
403-1978	Ступени лестничные ЛС 23 /бетон В25 (М350), объем 0,1 м ³ , расход арматуры 1,74 кг/ (ГОСТ 8717.0-84)	шт.	148,37	160,81
403-1979	Ступени лестничные ЛС 23-1 /бетон В25(М350), объем 0,1 м ³ , расход арматуры 2,54 кг/ (ГОСТ 8717.0-84)	шт.	156,27	169,37
403-1980	Ступени лестничные ЛС 215 /бетон В15(М200), объем 0,067 м ³ , расход арматуры 1,83 кг/ (ГОСТ 8717.0-84)	шт.	141,63	153,51
403-1934	Трубы железобетонные безнапорные ТБ50.50-2 /бетон В25 (М350) W4, объем 0,58 м ³ , расход арматуры 30,46 кг/ (ГОСТ 6482-88)	шт.	1374,60	1445,55

Изменения, которые вносятся в государственные сметные нормативы ФСЭМ 81-01-2001-И5

Шифр ресурса	Строительные материалы, изделия и конструкции	Ед. изм.	Цена руб. на 01.01.2000	
			отпускная	сметная
1	2	3	4	5
403-1935	Трубы железобетонные безнапорные ТБ60.50-2 /бетон В25 (М350) W4, объем 0,68 м ³ , расход арматуры 40,69 кг/ (ГОСТ 6482-88)	шт.	1569,42	1650,43
403-1936	Трубы железобетонные безнапорные ТБ80.50-2 /бетон В25 (М350) W4, объем 1,2 м ³ , расход арматуры 72,86 кг/ (ГОСТ 6482-88)	шт.	2799,68	2944,20
403-1937	Трубы железобетонные безнапорные ТБ50.50-3 /бетон В25 (М350) W4, объем 0,58 м ³ , расход арматуры 35,86 кг/ (ГОСТ 6482-88)	шт.	1441,18	1515,58
403-1938	Трубы железобетонные безнапорные ТБ60.50-3 /бетон В25 (М350) W4, объем 0,68 м ³ , расход арматуры 47,69 кг/ (ГОСТ 6482-88)	шт.	1649,02	1734,14
403-1939	Трубы железобетонные безнапорные ТБ80.50-3 /бетон В25 (М350) W4, объем 1,2 м ³ , расход арматуры 90,16 кг/ (ГОСТ 6482-88)	шт.	2605,88	2740,39
403-1940	Трубы железобетонные безнапорные Т100.50-2 /бетон В25 (М350), объем 1,9 м ³ , расход арматуры 125,6 кг/ (ГОСТ 6482-88)	шт.	3137,25	3299,19
403-1941	Трубы железобетонные безнапорные Т120.50-2 /бетон В25 (М350), объем 2,4 м ³ , расход арматуры 189,4 кг/ (ГОСТ 6482-88)	шт.	3921,57	4124,00
403-1942	Трубы железобетонные безнапорные Т160.50-2 /бетон В25 (М350), объем 3,5 м ³ , расход арматуры 342,2 кг/ (ГОСТ 6482-88)	шт.	6372,55	6701,50
403-1981	Плиты железобетонные ленточных фундаментов ФЛ 8-24-2 /бетон В12,5 (М150), объем 0,46 м ³ , расход арматуры 3,42 кг/ (ГОСТ 13580-85)	шт.	401,80	432,58
403-1967	Фундамент трехлучевой усиленный ТСА 4,5-4 ЭБ с анкерным креплением для консольных опор участка переменного и постоянного тока /бетон В30 (М400), объем 0,78 м ³ , расход арматуры 130,9 кг/ (рабочие чертежи 4182И, ТУ3185-817-01124323-04, ТУ3185-823-01393674-05)	шт.	7962,90	8572,94
403-1968	Фундамент трехлучевой усиленный ТСП 4,5-4 ЭБ с анкерным креплением для стоек жестких поперечин участка переменного и постоянного тока /бетон В30 (М400), объем 0,78 м ³ , расход арматуры 144,2 кг/ (рабочие чертежи 4182И, ТУ3185-817-01124323-04, ТУ3185-823-01393674-05)	шт.	8598,26	9256,97
403-2070	Фундамент стаканый трехлучевой усиленный ТСС 4,5-4 Б /бетон В30 (М400), объем 0,77 м ³ , расход арматуры 112,29 кг/ (рабочие чертежи 4182И, ТУ3185-817-01124323-04, ТУ3185-823-01393674-05)	шт.	6956,02	7488,92
408-0420	Песок корундовый	т	11957,06	13080,43

В Части IV «Бетонные, железобетонные и керамические изделия. Нерудные материалы. Товарные бетоны и растворы» ресурсы изложить в следующей редакции:

Шифр ресурса	Строительные материалы, изделия и конструкции	Ед. изм.	Цена руб. на 01.01.2000	
			отпускная	сметная
1	2	3	4	5
402-0226	Смесь сухая цементная для гидроизоляции и герметизации помещений с высокими требованиями к эксплуатации, марка "Глимс-Водостоп"	кг	11,99	12,40
403-8024	Камни бортовые БВ 100.30.15 /бетон В30 (М400), объем 0,042 м ³ / (ГОСТ 6665-91)	шт.	68,01	71,93
403-8025	Камни бортовые БВ 100.30.18 /бетон В30 (М400), объем 0,049 м ³ / (ГОСТ 6665-91)	шт.	68,01	71,93
403-8026	Камни бортовые БК 100.30.18.5 /бетон В30 (М400), объем 0,049 м ³ / (ГОСТ 6665-91)	шт.	68,01	71,93
403-8027	Камни бортовые БК 100.30.18.8 /бетон В30 (М400), объем 0,049 м ³ / (ГОСТ 6665-91)	шт.	68,01	71,93
403-8028	Камни бортовые БК 100.30.18.12 /бетон В30 (М400), объем 0,043 м ³ / (ГОСТ 6665-91)	шт.	59,69	63,12
403-8029	Камни бортовые БК 100.30.18.15 /бетон В30 (М400), объем 0,049 м ³ / (ГОСТ 6665-91)	шт.	68,01	71,93
403-8030	Камни бортовые БК 100.30.21.5 /бетон В30 (М400), объем 0,058 м ³ / (ГОСТ 6665-91)	шт.	80,50	85,14
403-8031	Камни бортовые БК 100.30.21.8 /бетон В30 (М400), объем 0,058 м ³ / (ГОСТ 6665-91)	шт.	80,50	85,14
403-8032	Камни бортовые БК 100.30.21.12 /бетон В30 (М400), объем 0,058 м ³ / (ГОСТ 6665-91)	шт.	80,50	85,14
403-8021	Камни бортовые БР 100.30.15 /бетон В30 (М400), объем 0,043 м ³ / (ГОСТ 6665-91)	шт.	59,69	63,12
403-8022	Камни бортовые БР 100.30.18 /бетон В30 (М400), объем 0,052 м ³ / (ГОСТ 6665-91)	шт.	72,19	76,34

Изменения, которые вносятся в государственные сметные нормативы ФСЭМ 81-01-2001-И5

Шифр ресурса	Строительные материалы, изделия и конструкции	Ед. изм.	Цена руб. на 01.01.2000	
			отпускная	сметная
1	2	3	4	5
403-8023	Камни бортовые БР 100.20.8 /бетон В22,5 (М300), объем 0,016 м ³ / (ГОСТ 6665-91)	шт.	21,14	22,36
403-8127	Камни бортовые БР 300.30.15 /бетон В30 (М400), объем 0,126 м ³ , расход арматуры 4,85 кг/ (ГОСТ 6665-91)	шт.	247,72	261,98
403-8128	Камни бортовые БР 300.30.18 /бетон В30 (М400), объем 0,153 м ³ , расход арматуры 4,94 кг/ (ГОСТ 6665-91)	шт.	295,19	312,19
403-8129	Камни бортовые БР 300.45.18 /бетон В30 (М400), объем 0,234 м ³ , расход арматуры 6,86 кг/ (ГОСТ 6665-91)	шт.	447,01	472,76
403-8130	Камни бортовые БР 300.60.20 /бетон В30 (М400), объем 0,351 м ³ , расход арматуры 8,03 кг/ (ГОСТ 6665-91)	шт.	656,02	693,81
403-8131	Камни бортовые БУ 300.30.29 /бетон В30 (М400), объем 0,161 м ³ , расход арматуры 5,05 кг/ (ГОСТ 6665-91)	шт.	309,68	327,51
403-8132	Камни бортовые БУ 300.30.32 /бетон В30 (М400), объем 0,188 м ³ , расход арматуры 5,14 кг/ (ГОСТ 6665-91)	шт.	356,75	377,30
403-8133	Камни бортовые БУП 300.30.29 /бетон В30 (М400), объем 0,136 м ³ , расход арматуры 5,62 кг/ (ГОСТ 6665-91)	шт.	270,27	285,84
403-8134	Камни бортовые БУП 300.30.32 /бетон В30 (М400), объем 0,163 м ³ , расход арматуры 5,82 кг/ (ГОСТ 6665-91)	шт.	318,05	336,37
403-8135	Камни бортовые БЛ 300.32.68 /бетон В30 (М400), объем 0,421 м ³ , расход арматуры 15,76 кг/ (ГОСТ 6665-91)	шт.	826,15	873,73
403-8136	Камни бортовые БЛ 300.32.93 /бетон В30 (М400), объем 0,548 м ³ , расход арматуры 19,77 кг/ (ГОСТ 6665-91)	шт.	1070,60	1132,26
403-8137	Камни бортовые БЛ 300.32.118 /бетон В30 (М400), объем 0,676 м ³ , расход арматуры 23,78 кг/ (ГОСТ 6665-91)	шт.	1316,75	1392,60
403-2124	Блоки железобетонные стен фундаментов лотка, кордона трубы водопропускной прямоугольной /бетон класса В20, F300, расход арматуры 5,3 кг/ (серия 3.501.1-179-94)	м ³	500,00	549,83
403-2125	Блоки железобетонные насадок, откосных стенок трубы водопропускной прямоугольной /бетон класса В30, F300, расход арматуры 25,2 кг (серия 3.501.1-179-94)	м ³	2100,00	2309,29
403-2126	Блоки железобетонные перекрытий средней части трубы и блоки перекрытия оголовочные трубы водопропускной прямоугольной /бетона класса В35, F300, расход арматуры 150,9 кг (серия 3.501.1-179-94)	м ³	2350,00	2584,21
403-8369	Блоки насадок 1БН 40-1-1 /бетон В25 (М350), объем 1,25 м ³ , расход арматуры 210,5 кг/ (серия 3.503.1-79)	шт.	2761,24	3036,43
403-6711	Блоки насадок 1БН 25-1-1(2) /бетон В25 (М350), объем 0,78 м ³ , расход арматуры А-I 61,8 кг А-II 15,40 кг А-III 54,00 кг/	шт.	2084,40	2292,13
403-6712	Блоки насадок 1БН 25-1-3 /бетон В25 (М350), объем 0,78 м ³ , расход арматуры А-I 62,60 кг А-II 12,80 кг А-III 59,00 кг/	шт.	1669,80	1836,21
403-6713	Блоки насадок 4БН 25-1-1 /бетон В25 (М350), объем 1,08 м ³ , расход арматуры А-I 67,20 кг А-III 65,60 кг/	шт.	2487,24	2735,12
403-6714	Блоки насадок 4БН 25-1-3 /бетон В25 (М350), объем 1,08 м ³ , расход арматуры А-I 68,00 кг А-III 70,80 кг/	шт.	3743,95	4117,08
403-6715	Блоки насадок 1БН 40-1-3 /бетон В25 (М350), объем 1,25 м ³ , расход арматуры А-I 93,20 кг А-II 19,60 кг А-III 86,20 кг/	шт.	3179,62	3496,51
403-8370	Блоки насадок 2БН 55-1-1 /бетон В25 (М350), объем 2,92 м ³ , расход арматуры 398,3 кг/ (серия 3.503.1-79)	шт.	5980,34	6576,35
403-8371	Блоки насадок 2БН 55-1-2 /бетон В25 (М350), объем 2,92 м ³ , расход арматуры 398,3 кг/ (серия 3.503.1-79)	шт.	5980,34	6576,35
403-8617	Блоки насадок 2БН 55-1-2 /бетон В25 (М350), объем 2,92 м ³ , расход арматуры А-I 202,80 кг А-II 29,200 кг А-III 140,40 кг/	шт.	5987,54	6584,27
403-8372	Блоки насадок 2БН 25-2-3 /бетон В25 (М350), объем 1,25 м ³ , расход арматуры 192,6 кг/ (серия 3.503.1-79)	шт.	5980,34	6576,35
403-6716	Блоки насадок 2БН 25-2-1 /бетон В25 (М350), объем 1,25 м ³ , расход арматуры А-I 84,60 кг А-II 13,80 кг А-III 78,80 кг/	шт.	2703,56	2973,00
403-6717	Блоки насадок 2БН 35-1-1 /бетон В25 (М350), объем 1,86 м ³ , расход арматуры А-I 130,40 кг А-II 19,40 кг А-III 93,60 кг/	шт.	3788,86	4166,47
403-6718	Блоки насадок 2БН 38-1-1 /бетон В25 (М350), объем 2,03 м ³ , расход арматуры А-I 135,40 кг А-II 20,00 кг А-III 100,200 кг/	шт.	4600,23	5058,70
403-6719	Блоки насадок 2БН 38-1-3 /бетон В25 (М350), объем 2,03 м ³ , расход арматуры А-I 127,40 кг А-II 16,60 кг А-III 106,40 кг/	шт.	4490,68	4938,23
403-6720	Блоки насадок 5БН 35-1-1 /бетон В25 (М350), объем 1,86 м ³ , расход арматуры А-I 130,40 кг А-III 145,50 кг/	шт.	4432,82	4874,60

Изменения, которые вносятся в государственные сметные нормативы ФСЭМ 81-01-2001-И5

Шифр ресурса	Строительные материалы, изделия и конструкции	Ед. изм.	Цена руб. на 01.01.2000	
			отпускная	сметная
1	2	3	4	5
403-6721	Блоки насадок 5БН 38-1-1 /бетон В25 (М350), объем 2,03 м ³ , расход арматуры А-I 135,40 кг А-III 156,80 кг/	шт.	4760,22	5234,63
403-6722	Блоки насадок 5БН 38-1-3 /бетон В25 (М350), объем 2,03 м ³ , расход арматуры А-I 127,40 кг А-III 163,20 кг/	шт.	4881,20	5367,67
403-8374	Блоки насадок 2БН 40-2-1, 2 /бетон В25 (М350), объем 2,05 м ³ , расход арматуры 278,1 кг/ (серия 3.503.1-79)	шт.	6445,90	7088,31
403-8618	Блоки насадок 2БН 55-1-3 /бетон В25 (М350), объем 2,92 м ³ , расход арматуры А-I 203,60 кг А-II 25,80 кг А-III 146,40 кг/	шт.	6592,79	7249,84
403-8619	Блоки насадок 2БН 60-1-1 /бетон В25 (М350), объем 3,23 м ³ , расход арматуры А-I 209,20 кг А-II 29,80 кг А-III 151,80 кг/	шт.	7154,29	7867,30
403-8620	Блоки насадок 2БН 60-1-3 /бетон В25 (М350), объем 3,23 м ³ , расход арматуры А-I 210,00 кг А-II 25,80 кг А-III 158,0 кг/	шт.	7110,85	7819,53
403-8375	Блоки насадок 2БН 40-2-3 /бетон В25 (М350), объем 2,05 м ³ , расход арматуры 275,5 кг/ (серия 3.503.1-79)	шт.	6345,90	6978,34
403-8376	Блоки насадок 4БН 40-1-1 /бетон В25 (М350), объем 1,73 м ³ , расход арматуры 205 кг/ (серия 3.503.1-79)	шт.	3590,09	3947,89
403-8621	Блоки насадок 4БН 40-1-3 /бетон В25 (М350), объем 1,73 м ³ , расход арматуры А-I 111,20 кг А-III 102,60 кг/	шт.	3778,76	4155,36
403-8622	Блоки насадок 3БН 49-2-1 /бетон В25 (М350), объем 6,4 м ³ , расход арматуры А-I 167,00 кг А-II 35,10 кг А-III 120,60 кг/	шт.	10420,42	11458,94
403-8623	Блоки насадок 3БН 49-2-3 /бетон В25 (М350), объем 6,4 м ³ , расход арматуры А-I 164,80 кг А-II 32,60 кг А-III 124,80 кг/	шт.	10370,34	11403,87
403-8624	Блоки насадок 3БН 55-1-1 /бетон В25 (М350), объем 7,3 м ³ , расход арматуры А-I 182,00 кг А-II 37,50 кг А-III 163,20 кг/	шт.	11986,34	13180,92
403-8625	Блоки насадок 3БН 55-1-3 /бетон В25 (М350), объем 7,3 м ³ , расход арматуры А-I 197,00 кг А-II 35,00 кг А-III 167,20 кг/	шт.	12066,74	13269,33
403-8626	Блоки насадок 3БН 60-1-1 /бетон В25 (М350), объем 8,05 м ³ , расход арматуры А-I 192,10 кг А-II 39,10 кг А-III 175,60 кг/	шт.	13081,99	14385,76
403-8377	Блоки насадок 5БН 25-2-1 /бетон В25 (М350), объем 1,25 м ³ , расход арматуры 200,2 кг/ (серия 3.503.1-79)	шт.	2837,79	3120,61
403-8627	Блоки насадок 3БН 35-1-1 /бетон В25 (М350), объем 4,63 м ³ , расход арматуры А-I 112,80 кг А-II 24,50 кг А-III 84,60 кг/	шт.	7446,74	8188,90
403-8628	Блоки насадок 3БН 38-1-1 /бетон В25 (М350), объем 5,09 м ³ , расход арматуры А-I 118,70 кг А-II 25,30 кг А-III 90,60 кг/	шт.	8090,05	8896,32
403-8629	Блоки насадок 3БН 38-1-3 /бетон В25 (М350), объем 5,09 м ³ , расход арматуры А-I 119,50 кг А-II 19,80 кг А-III 94,800 кг/	шт.	8042,20	8843,71
403-8630	Блоки насадок 6БН 32-2-1 /бетон В25 (М350), объем 4,38 м ³ , расход арматуры А-I 102,80 кг А-III 125,20 кг/	шт.	7099,78	7807,36
403-8631	Блоки насадок 6БН 32-2-3 /бетон В25 (М350), объем 4,38 м ³ , расход арматуры А-I 102,20 кг А-III 133,00 кг/	шт.	7158,28	7871,69
403-8632	Блоки насадок 6БН 35-1-1 /бетон В25 (М350), объем 4,63 м ³ , расход арматуры А-I 112,80 кг А-III 109,20 кг/	шт.	7347,78	8080,07
403-8633	Блоки насадок 6БН 38-1-3 /бетон В25 (М350), объем 5,08 м ³ , расход арматуры А-I 118,70 кг А-III 117,40 кг/	шт.	8013,15	8811,76
403-8634	Блоки насадок 6БН 38-1-1 /бетон В25 (М350), объем 5,08 м ³ , расход арматуры А-I 119,50 кг А-III 121,60 кг/	шт.	8033,95	8834,63
403-8635	Блоки насадок 6БН 49-2-1 /бетон В25 (М350), объем 6,70 м ³ , расход арматуры А-I 151,200 кг А-III 188,60 кг/	шт.	10789,69	11865,01
403-8636	Блоки насадок 6БН 55-1-1 /бетон В25 (М350), объем 7,30 м ³ , расход арматуры А-I 182,00 кг А-III 163,20 кг/	шт.	11543,70	12694,17
403-8637	Блоки насадок 6БН 55-1-3 /бетон В25 (М350), объем 7,30 м ³ , расход арматуры А-I 197,00 кг А-III 167,20 кг/	шт.	11691,44	12856,63
403-8638	Блоки насадок 6БН 60-1-1 /бетон В25 (М350), объем 8,05 м ³ , расход арматуры А-I 192,10 кг А-III 175,600 кг/	шт.	12628,27	13886,83
403-8639	Блоки насадок 6БН 60-1-3 /бетон В25 (М350), объем 8,05 м ³ , расход арматуры А-I 207,80 кг А-III 179,40 кг/	шт.	12026,89	13225,51
403-8379	Блоки насадок 5БН 40-2-1 /бетон В30 (М400), объем 2,05 м ³ , расход арматуры 402 кг/ (серия 3.503.1-79)	шт.	6576,53	7231,96
403-8380	Блоки насадок 5БН 40-2-3 /бетон В30 (М400), объем 2,05 м ³ , расход арматуры 302 кг/ (серия 3.503.1-79)	шт.	4564,83	5019,77
403-8640	Блоки насадок 5БН 55-1-1 /бетон В25 (М350), объем 2,93 м ³ , расход арматуры А-I 202,80 кг А-III 221,80 кг/	шт.	6902,22	7590,11
403-8641	Блоки насадок 5БН 55-1-3 /бетон В25 (М350), объем 2,93 м ³ , расход арматуры А-I 203,60 кг А-III 229,60 кг/	шт.	6971,82	7666,65

Изменения, которые вносятся в государственные сметные нормативы ФСЭМ 81-01-2001-И5

Шифр ресурса	Строительные материалы, изделия и конструкции	Ед. изм.	Цена руб. на 01.01.2000	
			отпускная	сметная
1	2	3	4	5
403-8642	Блоки насадок 5БН 60-1-1 /бетон В25 (М350), объем 3,23 м ³ , расход арматуры А-I 209,20 кг А-III 239,80 кг/	шт.	7461,89	8205,55
403-8643	Блоки насадок 5БН 60-1-3 /бетон В25 (М350), объем 3,23 м ³ , расход арматуры А-I 210,00 кг А-III 247,60 кг/	шт.	7530,12	8280,58
403-8644	Блоки насадок 3БН 32-2-1 /бетон В25 (М350), объем 4,18 м ³ , расход арматуры А-I 95,8 кг А-II 22,90 кг А-III 83,00 кг/	шт.	6748,50	7421,07
403-8645	Блоки насадок 3БН 32-2-3 /бетон В25 (М350), объем 4,18 м ³ , расход арматуры А-I 102,70 кг А-II 20,40 кг А-III 87,20 кг/	шт.	6768,48	7443,04
403-7622	Колонны железобетонные ЗКБД 42-1.22 /бетон В25 (М350), объем 2,24 м ³ , расход ар-ры 202,04 кг/ (серия 1.020-1/87 вып 2-5)	шт.	4010,23	4141,36
403-2363	Изделия сборные железобетонные водоотводных сооружений на автомобильных дорогах, телескопический лоток длиномерный марка Б-7, длиной 1990 мм, объемом бетона 0,125 м ³ с расходом стали класса А-I 11,09 кг, бетон марки 300 (СЕРИЯ 3.503.1-66)	шт.	641,22	676,93
403-1647	Лотки ЛТ 3-8-8 бетон В15 (М200), объем 0,12 м ³ , расход арматуры 18,8 кг (серия 3.900-3)	шт.	384,78	406,22
403-2072	Лотки (серия 3.006.1-2.87 вып.1) Л2-8 бетон В15 (М200), объем 0,38 м ³ , расход арматуры 15,2 кг	шт.	715,78	755,65
403-2073	Лотки (серия 3.006.1-2.87 вып.1) Л2-15 бетон В25 (М350), объем 0,38 м ³ , расход арматуры 21,3 кг	шт.	772,99	816,04
403-2074	Лотки (серия 3.006.1-2.87 вып.1) Л4-8 бетон В15 (М200), объем 0,72 м ³ , расход арматуры 51,58 кг	шт.	978,25	1032,74
403-2075	Лотки (серия 3.006.1-2.87 вып.1) Л4-15 бетон В22,5 (М300), объем 0,72 м ³ , расход арматуры 38,1 кг	шт.	990,20	1045,36
403-2076	Лотки (серия 3.006.1-2.87 вып.1) Л6-5 бетон В15 (М200), объем 0,9 м ³ , расход арматуры 47,7 кг	шт.	1252,53	1322,30
403-2077	Лотки (серия 3.006.1-2.87 вып.1) Л6-8 бетон В25 (М350), объем 0,9 м ³ , расход арматуры 70,1 кг	шт.	1331,72	1405,90
403-2078	Лотки (серия 3.006.1-2.87 вып.1) Л6-12 бетон В30 (М400), объем 0,9 м ³ , расход арматуры 83,4 кг	шт.	1383,21	1460,25
403-2079	Лотки (серия 3.006.1-2.87 вып.1) Л6-15 бетон В35 (М450), объем 0,9 м ³ , расход арматуры 83,4 кг	шт.	1383,21	1460,25
403-2080	Лотки (серия 3.006.1-2.87 вып.1) Л7-8 бетон В25 (М350), объем 1,06 м ³ , расход арматуры 76,3 кг	шт.	1984,42	2094,95
403-2082	Лотки (серия 3.006.1-2.87 вып.1) Л11-8 бетон В25 (М350), объем 1,44 м ³ , расход арматуры 164,1 кг	шт.	2155,09	2275,13
403-2083	Лотки (серия 3.006.1-2.87 вып.1) Л11-11 бетон В30 (М400), объем 1,44 м ³ , расход арматуры 192,9 кг	шт.	2381,92	2514,60
403-2084	Лотки (серия 3.006.1-2.87 вып.1) Л11-15 бетон В35 (М450), объем 1,44 м ³ , расход арматуры 242,1 кг	шт.	2567,55	2710,56
403-2085	Лотки (серия 3.006.1-2.87 вып.1) Л14-8 бетон В25 (М350), объем 1,86 м ³ , расход арматуры 149 кг	шт.	2612,22	2757,72
403-2086	Лотки (серия 3.006.1-2.87 вып.1) Л15-3 бетон В15 (М200), объем 1,98 м ³ , расход арматуры 137,2 кг	шт.	2804,85	2961,08
403-2087	Лотки (серия 3.006.1-2.87 вып.1) Л15-5 бетон В15 (М200), объем 1,98 м ³ , расход арматуры 176,6 кг	шт.	2942,53	3106,43
403-2088	Лотки (серия 3.006.1-2.87 вып.1) Л15-8 бетон В25 (М350), объем 1,98 м ³ , расход арматуры 194 кг	шт.	3008,22	3175,78
403-2089	Лотки (серия 3.006.1-2.87 вып.1) Л15-11 бетон В30 (М400), объем 1,98 м ³ , расход арматуры 247 кг	шт.	3209,13	3387,88
403-2090	Лотки (серия 3.006.1-2.87 вып.1) Л23-3 бетон В15 (М200), объем 2,84 м ³ , расход арматуры 185,1 кг	шт.	3891,46	4108,21
403-2091	Лотки (серия 3.006.1-2.87 вып.1) Л23-5 бетон В15 (М200), объем 2,84 м ³ , расход арматуры 272,5 кг	шт.	4210,47	4445,00
403-2092	Лотки (серия 3.006.1-2.87 вып.1) Л23-8 бетон В25 (М350), объем 2,84 м ³ , расход арматуры 341,9 кг	шт.	4470,69	4719,70
403-2093	Лотки (серия 3.006.1-2.87 вып.1) Л23-11 бетон В30 (М400), объем 2,84 м ³ , расход арматуры 395,7 кг	шт.	4675,87	4936,32
403-2094	Лотки (серия 3.006.1-2.87 вып.1) Л23-12 бетон В30 (М400), объем 2,84 м ³ , расход арматуры 475,9 кг	шт.	4974,40	5251,47
403-2095	Лотки (серия 3.006.1-2.87 вып.1) Л23-15 бетон В30 (М400), объем 2,84 м ³ , расход арматуры 510,5 кг	шт.	5104,51	5388,83
403-2117	Лотки (серия 3.006.1-2.87 вып.1) Л4 д-8 бетон В15 (М200), объем 0,09 м ³ , расход арматуры 4,4 кг	шт.	124,65	131,59

Изменения, которые вносятся в государственные сметные нормативы ФСЭМ 81-01-2001-И5

Шифр ресурса	Строительные материалы, изделия и конструкции	Ед. изм.	Цена руб. на 01.01.2000	
			отпускная	сметная
1	2	3	4	5
403-2128	Лестничные марши ЛМ1 (6260x1050 мм) /бетон В25 (М350), объем 1,2 м ³ , расход арматуры 114,3 кг/ (чертеж)	шт.	2845,23	2967,72
403-2129	Лестничные марши ЛМ28-11 (2720x1050 мм) /бетон В22,5 (М300), объем 0,531 м ³ , расход арматуры 24,788 кг/ (чертеж)	шт.	1385,00	1444,63
403-2032	Лестничная площадка 2ЛП 22.12-4-к /бетон В15 (М200), объем 0,414 м ³ , расход арматуры 16,27 кг/ (серия 1.152.1-8 вып. 1)	шт.	1041,23	1086,06
403-0300	Лестничная площадка 2ЛП 22.15-4-к /бетон В15 (М200), объем 0,413 м ³ , расход арматуры 18,33 кг/ (серия 1.152.1-8 вып. 1)	шт.	1082,96	1129,53
403-0317	Лестничная площадка 2ЛП 22.15в-4-к /бетон В15 (М200), объем 0,42 м ³ , расход арматуры 18,33 кг/ (серия 1.152.1-8 вып. 1)	шт.	1099,30	1146,57
403-0316	Лестничная площадка 2ЛП 22.18-4-к /бетон В15 (М200), объем 0,467 м ³ , расход арматуры 20,52 кг/ (серия 1.152.1-8 вып. 1)	шт.	1223,22	1275,81
403-0318	Лестничная площадка 2ЛП 22.18в-4-к /бетон В15 (М200), объем 0,474 м ³ , расход арматуры 20,52 кг/ (серия 1.152.1-8 вып. 1)	шт.	1239,55	1292,85
403-0444	Перемышка брусковая 1ПБ10-1 /бетон В15 (М200), объем 0,008 м ³ , расход арматуры 0,31 кг/ (серия 1.038.1-1 вып. 1)	шт.	10,48	11,12
403-0446	Перемышка брусковая 1ПБ13-1 /бетон В15 (М200), объем 0,010 м ³ , расход арматуры 0,41 кг/ (серия 1.038.1-1 вып. 1)	шт.	13,46	14,29
403-2398	Перемышка брусковая 1ПБ13-1-п /бетон В15 (М200), объем 0,010 м ³ , расход арматуры 0,61 кг/ (серия 1.038.1-1 вып. 1)	шт.	14,48	15,36
403-2399	Перемышка брусковая 1ПБ16-1 /бетон В15 (М200), объем 0,012 м ³ , расход арматуры 0,48 кг/ (серия 1.038.1-1 вып. 1)	шт.	20,31	21,54
403-0445	Перемышка брусковая 2ПБ10-1-п /бетон В15 (М200), объем 0,017 м ³ , расход арматуры 0,50 кг/ (серия 1.038.1-1 вып. 1)	шт.	20,95	22,23
403-0447	Перемышка брусковая 2ПБ-13-1-п /бетон В15 (М200), объем 0,022 м ³ , расход арматуры 0,57 кг/ (серия 1.038.1-1 вып. 1)	шт.	26,93	28,58
403-0448	Перемышка брусковая 2ПБ-16-2-п /бетон В15 (М200), объем 0,026 м ³ , расход арматуры 0,79 кг/ (серия 1.038.1-1 вып. 1)	шт.	32,92	34,94
403-0449	Перемышка брусковая 2ПБ-17-2-п /бетон В15 (М200), объем 0,028 м ³ , расход арматуры 0,83 кг/ (серия 1.038.1-1 вып. 1)	шт.	35,91	38,11
403-0450	Перемышка брусковая 2ПБ-19-3-п /бетон В15 (М200), объем 0,033 м ³ , расход арматуры 0,11 кг/ (серия 1.038.1-1 вып. 1)	шт.	41,89	44,46
403-0451	Перемышка брусковая 2ПБ-22-3-п /бетон В15 (М200), объем 0,037 м ³ , расход арматуры 1,44 кг/ (серия 1.038.1-1 вып. 1)	шт.	47,88	50,82
403-0452	Перемышка брусковая 2ПБ-25-3-п /бетон В15 (М200), объем 0,041 м ³ , расход арматуры 2,11 кг/ (серия 1.038.1-1 вып. 1)	шт.	53,87	57,17
403-0453	Перемышка брусковая 2ПБ26-4-п /бетон В15 (М200), объем 0,044 м ³ , расход арматуры 2,66 кг/ (серия 1.038.1-1 вып. 1)	шт.	59,85	63,52
403-0454	Перемышка брусковая 2ПБ29-4 /бетон В15 (М200), объем 0,048 м ³ , расход арматуры 3,06 кг/ (серия 1.038.1-1 вып. 1)	шт.	65,83	69,87
403-2402	Перемышка брусковая 2ПБ 29-4-п /бетон В15 (М200), объем 0,048 м ³ , расход арматуры 3,32 кг/ (серия 1.038.1-1 вып. 1)	шт.	66,53	70,61
403-0455	Перемышка брусковая 2ПБ30-4-п /бетон В15 (М200), объем 0,050 м ³ , расход арматуры 3,45 кг/ (серия 1.038.1-1 вып. 1)	шт.	68,83	73,05
403-0456	Перемышка брусковая 3ПБ-13-37-п /бетон В15 (М200), объем 0,034 м ³ , расход арматуры 2,06 кг/ (серия 1.038.1-1 вып. 1)	шт.	46,38	49,23
403-0457	Перемышка брусковая 3ПБ16-37-п /бетон В15 (М200), объем 0,041 м ³ , расход арматуры 3,26 кг/ (серия 1.038.1-1 вып. 1)	шт.	58,35	61,93
403-2403	Перемышка брусковая 3ПБ 18-8-п /бетон В15 (М200), объем 0,048 м ³ , расход арматуры 1,5 кг/ (серия 1.038.1-1 вып. 1)	шт.	67,21	71,34
403-0458	Перемышка брусковая 3ПБ18-37-п /бетон В15 (М200), объем 0,048 м ³ , расход арматуры 4,20 кг/ (серия 1.038.1-1 вып. 1)	шт.	70,32	74,63
403-0459	Перемышка брусковая 3ПБ-21-8-п /бетон В15 (М200), объем 0,055 м ³ , расход арматуры 1,73 кг/ (серия 1.038.1-1 вып. 1)	шт.	68,83	73,05
403-0460	Перемышка брусковая 3ПБ25-8-п /бетон В15 (М200), объем 0,065 м ³ , расход арматуры 2,42 кг/ (серия 1.038.1-1 вып. 1)	шт.	82,29	87,34
403-0461	Перемышка брусковая 3ПБ27-8-п /бетон В15 (М200), объем 0,072 м ³ , расход арматуры 3,54 кг/ (серия 1.038.1-1 вып. 1)	шт.	94,26	100,04
403-2404	Перемышка брусковая 3ПБ 30-8-п /бетон В15 (М200), объем 0,079 м ³ , расход арматуры 3,86 кг/ (серия 1.038.1-1 вып. 1)	шт.	108,45	115,10
403-2405	Перемышка брусковая 3ПБ34-4-п /бетон В15 (М200), объем 0,089 м ³ , расход арматуры 3,31 кг/ (серия 1.038.1-1 вып. 1)	шт.	113,32	120,27
403-2406	Перемышка брусковая 3ПБ39-8-п /бетон В15 (М200), объем 0,103 м ³ , расход арматуры 10,71 кг/ (серия 1.038.1-1 вып. 1)	шт.	137,36	145,78

Изменения, которые вносятся в государственные сметные нормативы ФСЭМ 81-01-2001-И5

Шифр ресурса	Строительные материалы, изделия и конструкции	Ед. изм.	Цена руб. на 01.01.2000	
			отпускная	сметная
1	2	3	4	5
403-2407	Перемычка брусковая 4ПБ30-4-п /бетон В15 (М200), объем 0,104 м ³ , расход арматуры 2,49 кг/ (серия 1.038.1-1 вып. 1)	шт.	131,65	139,72
403-2408	Перемычка брусковая 4ПБ44-8-п /бетон В15 (М200), объем 0,154 м ³ , расход арматуры 12,52 кг/ (серия 1.038.1-1 вып. 1)	шт.	144,19	153,03
403-2409	Перемычка брусковая 4ПБ48-8-п /бетон В15 (М200), объем 0,167 м ³ , расход арматуры 15,76 кг/ (серия 1.038.1-1 вып. 1)	шт.	164,52	174,62
403-2410	Перемычка брусковая 4ПБ60-8-п /бетон В15 (М200), объем 0,207 м ³ , расход арматуры 29,84 кг/ (серия 1.038.1-1 вып. 1)	шт.	213,25	226,35
403-0462	Перемычка брусковая 5ПБ18-27 /бетон В15 (М200), объем 0,10 м ³ , расход арматуры 3,76 кг/ (серия 1.038.1-1 вып. 1)	шт.	128,69	136,57
403-2411	Перемычка брусковая 5ПБ18-27-п /бетон В15 (М200), объем 0,10 м ³ , расход арматуры 4,34 кг/ (серия 1.038.1-1 вып. 1)	шт.	131,65	139,71
403-0463	Перемычка брусковая 5ПБ21-27-п /бетон В15 (М200), объем 0,114 м ³ , расход арматуры 6,06 кг/ (серия 1.038.1-1 вып. 1)	шт.	152,62	161,97
403-0464	Перемычка брусковая 5ПБ25-27-п /бетон В15 (М200), объем 0,135 м ³ , расход арматуры 9,06 кг/ (серия 1.038.1-1 вып. 1)	шт.	187,04	198,50
403-2412	Перемычка брусковая 5ПБ 27-27-п /бетон В15 (М200), объем 0,15 м ³ , расход арматуры 12,49 кг/ (серия 1.038.1-1 вып. 1)	шт.	233,61	247,93
403-0465	Перемычка брусковая 5ПБ27-27-ап /бетон В15 (М200), объем 0,135 м ³ , расход арматуры 12,33 кг/ (серия 1.038.1-1 вып. 1)	шт.	228,93	242,96
403-2413	Перемычка брусковая 5ПБ 30-27-п /бетон В15 (М200), объем 0,164 м ³ , расход арматуры 20,02 кг/ (серия 1.038.1-1 вып. 1)	шт.	261,32	277,34
403-0466	Перемычка брусковая 5ПБ30-27-ап /бетон В15 (М200), объем 0,164 м ³ , расход арматуры 23,29 кг/ (серия 1.038.1-1 вып. 1)	шт.	272,31	289,01
403-2414	Перемычка брусковая 5ПБ31-27-п /бетон В15 (М200), объем 0,171 м ³ , расход арматуры 23,42 кг/ (серия 1.038.1-1 вып. 1)	шт.	277,63	294,65
403-0467	Перемычка брусковая 5ПБ-27-37-п /бетон В15 (М200), объем 0,15 м ³ , расход арматуры 20,92 кг/ (серия 1.038.1-1 вып. 1)	шт.	248,37	263,60
403-0468	Перемычка брусковая 5ПБ-25-37-п /бетон В15 (М200), объем 0,135 м ³ , расход арматуры 11,62 кг/ (серия 1.038.1-1 вып. 1)	шт.	197,50	209,61
403-0469	Перемычка брусковая 5ПБ-30-37-п /бетон В15 (М200), объем 0,16 м ³ , расход арматуры 28,06 кг/ (серия 1.038.1-1 вып. 1)	шт.	287,28	304,89
403-2415	Перемычка брусковая 5ПБ34-20-п /бетон В15 (М200), объем 0,185 м ³ , расход арматуры 22,86 кг/ (серия 1.038.1-1 вып. 1)	шт.	302,39	320,93
403-2416	Перемычка брусковая 5ПБ36-20-п /бетон В15 (М200), объем 0,2 м ³ , расход арматуры 28,89 кг/ (серия 1.038.1-1 вып. 1)	шт.	324,62	344,53
403-0470	Перемычка брусковая 8ПБ10-1 /бетон В15 (М200), объем 0,011 м ³ , расход арматуры 0,35 кг/ (серия 1.038.1-1 вып. 4)	шт.	13,46	14,29
403-2417	Перемычка брусковая 8ПБ10-1-п /бетон В15 (М200), объем 0,011 м ³ , расход арматуры 0,57 кг/ (серия 1.038.1-1 вып. 4)	шт.	16,96	18,01
403-0471	Перемычка брусковая 8ПБ13-1 /бетон В15 (М200), объем 0,014 м ³ , расход арматуры 0,46 кг/ (серия 1.038.1-1 вып. 4)	шт.	19,49	20,69
403-2418	Перемычка брусковая 8ПБ13-1-п /бетон В15 (М200), объем 0,014 м ³ , расход арматуры 0,72 кг/ (серия 1.038.1-1 вып. 4)	шт.	21,30	22,60
403-0472	Перемычка брусковая 8ПБ16-1 /бетон В15 (М200), объем 0,017 м ³ , расход арматуры 0,54 кг/ (серия 1.038.1-1 вып. 4)	шт.	22,44	23,82
403-2419	Перемычка брусковая 8ПБ16-1-п /бетон В15 (М200), объем 0,017 м ³ , расход арматуры 0,76 кг/ (серия 1.038.1-1 вып. 4)	шт.	23,65	25,10
403-0473	Перемычка брусковая 8ПБ17-2 /бетон В15 (М200), объем 0,018 м ³ , расход арматуры 0,75 кг/ (серия 1.038.1-1 вып. 4)	шт.	23,94	25,41
403-0474	Перемычка брусковая 8ПБ19-3 /бетон В15 (М200), объем 0,021 м ³ , расход арматуры 1,16 кг/ (серия 1.038.1-1 вып. 4)	шт.	28,43	30,17
403-2420	Перемычка брусковая 9ПБ13-37-п /бетон В15 (М200), объем 0,029 м ³ , расход арматуры 2,24 кг/ (серия 1.038.1-1 вып. 4)	шт.	48,02	50,96
403-0475	Перемычка брусковая 9ПБ16-37-п /бетон В15 (М200), объем 0,035 м ³ , расход арматуры 3,32 кг/ (серия 1.038.1-1 вып. 4)	шт.	52,37	55,58
403-0476	Перемычка брусковая 9ПБ18-37-п /бетон В15 (М200), объем 0,041 м ³ , расход арматуры 5,64 кг/ (серия 1.038.1-1 вып. 4)	шт.	67,33	71,46
403-0477	Перемычка брусковая 9ПБ18-8-п /бетон В15 (М200), объем 0,041 м ³ , расход арматуры 1,50 кг/ (серия 1.038.1-1 вып. 4)	шт.	52,37	55,58
403-2421	Перемычка брусковая 9ПБ21-8-п /бетон В15 (М200), объем 0,047 м ³ , расход арматуры 2,13 кг/ (серия 1.038.1-1 вып. 4)	шт.	55,32	58,71
403-0478	Перемычка брусковая 9ПБ22-3-п /бетон В15 (М200), объем 0,05 м ³ , расход арматуры 1,66 кг/ (серия 1.038.1-1 вып. 4)	шт.	62,84	66,69

Изменения, которые вносятся в государственные сметные нормативы ФСЭМ 81-01-2001-И5

Шифр ресурса	Строительные материалы, изделия и конструкции	Ед. изм.	Цена руб. на 01.01.2000	
			отпускная	сметная
1	2	3	4	5
403-0479	Перекрышка брусковая 9ПБ25-3-п /бетон В15 (М200), объем 0,056 м ³ , расход арматуры 1,82 кг/ (серия 1.038.1-1 вып. 4)	шт.	70,32	74,63
403-2422	Перекрышка брусковая 9ПБ25-8-п /бетон В15 (М200), объем 0,056 м ³ , расход арматуры 3,25 кг/ (серия 1.038.1-1 вып. 4)	шт.	71,36	75,74
403-0480	Перекрышка брусковая 9ПБ26-4-п /бетон В15 (М200), объем 0,059 м ³ , расход арматуры 1,89 кг/ (серия 1.038.1-1 вып. 4)	шт.	73,31	77,81
403-0481	Перекрышка брусковая 9ПБ29-4-п /бетон В15 (М200), объем 0,065 м ³ , расход арматуры 2,68 кг/ (серия 1.038.1-1 вып. 4)	шт.	83,79	88,93
403-0482	Перекрышка брусковая 10ПБ18-27-п /бетон В15 (М200), объем 0,086 м ³ , расход арматуры 4,56 кг/ (серия 1.038.1-1 вып. 4)	шт.	115,21	122,27
403-0483	Перекрышка брусковая 10ПБ21-27-п /бетон В15 (М200), объем 0,098 м ³ , расход арматуры 6,36 кг/ (серия 1.038.1-1 вып. 4)	шт.	134,67	142,92
403-0484	Перекрышка брусковая 10ПБ25-37-п /бетон В15 (М200), объем 0,117 м ³ , расход арматуры 17,67 кг/ (серия 1.038.1-1 вып. 4)	шт.	196,00	208,02
403-0485	Перекрышка брусковая 10ПБ27-37-п /бетон В15 (М200), объем 0,129 м ³ , расход арматуры 41,39 кг/ (серия 1.038.1-1 вып. 4)	шт.	296,25	314,42
403-0499	Перекрышка плитная 1ПП12-3 /бетон В15 (М200), объем 0,029 м ³ , расход арматуры 0,71 кг/ (серия 1.038.1-1 вып. 2)	шт.	35,91	38,11
403-0500	Перекрышка плитная 2ПП14-4 /бетон В15 (М200), объем 0,076 м ³ , расход арматуры 1,43 кг/ (серия 1.038.1-1 вып. 2)	шт.	92,76	98,45
403-8162	Перекрышка плитная 2ПП17-5 /бетон В15 (М200), объем 0,089 м ³ , расход арматуры 1,80 кг/ (серия 1.038.1-1 вып. 2)	шт.	107,73	114,33
403-8163	Перекрышка плитная 2ПП18-5 /бетон В15 (М200), объем 0,096 м ³ , расход арматуры 2,23 кг/ (серия 1.038.1-1 вып. 2)	шт.	118,21	125,45
403-3121	Перекрышка плитная 2ПП21-6 /бетон В15 (М200), объем 0,11 м ³ , расход арматуры 2,91 кг/ (серия 1.038.1-1 вып. 2)	шт.	150,00	159,20
403-8164	Перекрышка плитная 2ПП25-8 /бетон В15 (М200), объем 0,131 м ³ , расход арматуры 4,63 кг/ (серия 1.038.1-1 вып. 2)	шт.	166,08	176,26
403-3122	Перекрышка плитная 2ПП25-8-п /бетон В15 (М200), объем 0,131 м ³ , расход арматуры 4,89 кг/ (серия 1.038.1-1 вып. 2)	шт.	174,32	185,01
403-3127	Перекрышка плитная 3ПП18-71 /бетон В15 (М200), объем 0,151 м ³ , расход арматуры 9,56 кг/ (серия 1.038.1-1 вып. 2)	шт.	190,62	202,31
403-3128	Перекрышка плитная 3ПП21-71 /бетон В15 (М200), объем 0,173 м ³ , расход арматуры 13,82 кг/ (серия 1.038.1-1 вып. 2)	шт.	241,32	256,11
403-8165	Перекрышка плитная 3ПП27-71 /бетон В15 (М200), объем 0,227 м ³ , расход арматуры 35,82 кг/ (серия 1.038.1-1 вып. 2)	шт.	392,02	416,05
403-8166	Перекрышка плитная 5ПП17-6 /бетон В15 (М200), объем 0,12 м ³ , расход арматуры 2,25 кг/ (серия 1.038.1-1 вып. 2)	шт.	145,14	154,03
403-8167	Перекрышка плитная 5ПП23-10 /бетон В15 (М200), объем 0,166 м ³ , расход арматуры 5,68 кг/ (серия 1.038.1-1 вып. 2)	шт.	209,48	222,32
403-0491	Перекрышка плитная 7ПП12-3 /бетон В15 (М200), объем 0,040 м ³ , расход арматуры 1,08 кг/ (серия 1.038.1-1 вып. 5)	шт.	49,82	52,88
403-0492	Перекрышка плитная 7ПП14-4 /бетон В15 (М200), объем 0,049 м ³ , расход арматуры 1,27 кг/ (серия 1.038.1-1 вып. 5)	шт.	61,35	65,11
403-3132	Перекрышка плитная 8ПП14-71 /бетон В15 (М200), объем 0,103 м ³ , расход арматуры 6,32 кг/ (серия 1.038.1-1 вып. 5)	шт.	161,42	171,30
403-3133	Перекрышка плитная 8ПП18-71 /бетон В15 (М200), объем 0,131 м ³ , расход арматуры 12,59 кг/ (серия 1.038.1-1 вып. 5)	шт.	172,30	182,85
403-0493	Перекрышка плитная 8ПП21-6 /бетон В15 (М200), объем 0,149 м ³ , расход арматуры 4,04 кг/ (серия 1.038.1-1 вып. 5)	шт.	187,04	198,50
403-3134	Перекрышка плитная 8ПП21-71 /бетон В15 (М200), объем 0,149 м ³ , расход арматуры 19,99 кг/ (серия 1.038.1-1 вып. 5)	шт.	215,11	228,30
403-0494	Перекрышка плитная 8ПП27-71 /бетон В15 (М200), объем 0,196 м ³ , расход арматуры 61,82 кг/ (серия 1.038.1-1 вып. 5)	шт.	447,37	474,80
403-3135	Перекрышка плитная 8ПП30-10 /бетон В15 (М200), объем 0,215 м ³ , расход арматуры 9,83 кг/ (серия 1.038.1-1 вып. 5)	шт.	468,74	497,47
403-0495	Перекрышка плитная 9ПП12-4 /бетон В15 (М200), объем 0,053 м ³ , расход арматуры 1,34 кг/ (серия 1.038.1-1 вып. 5)	шт.	65,83	69,87
403-0496	Перекрышка плитная 9ПП14-5 /бетон В15 (М200), объем 0,065 м ³ , расход арматуры 1,57 кг/ (серия 1.038.1-1 вып. 5)	шт.	80,79	85,75
403-0497	Перекрышка плитная 9ПП17-6 /бетон В15 (М200), объем 0,077 м ³ , расход арматуры 2,71 кг/ (серия 1.038.1-1 вып. 5)	шт.	97,25	103,22
403-0498	Перекрышка плитная 10ПП23-10 /бетон В15 (М200), объем 0,226 м ³ , расход арматуры 6,76 кг/ (серия 1.038.1-1 вып. 5)	шт.	284,28	301,71

Изменения, которые вносятся в государственные сметные нормативы ФСЭМ 81-01-2001-И5

Шифр ресурса	Строительные материалы, изделия и конструкции	Ед. изм.	Цена руб. на 01.01.2000	
			отпускная	сметная
1	2	3	4	5
403-2012	Плита парапетная ПП 6.5 /бетон В15 (М200), объем 0,017 м ³ , расход арматуры 0,29 кг/ (серия 1.238-1 вып. 3)	шт.	21,88	23,11
403-0654	Плита парапетная ПП 6.6 /бетон В15 (М200), объем 0,02 м ³ , расход арматуры 0,34 кг/ (серия 1.238-1 вып. 3)	шт.	25,09	26,50
403-2013	Плита парапетная ПП 13.6-т /бетон В15 (М200), объем 0,047 м ³ , расход арматуры 0,74 кг/ (серия 1.238-1)	шт.	54,23	57,28
403-2014	Плита парапетная ПП 15.4 /бетон В15 (М200), объем 0,043 м ³ , расход арматуры 0,71 кг/ (серия 1.238.1-2)	шт.	51,69	54,59
403-2015	Плита парапетная ПП 15.5 /бетон В15 (М200), объем 0,043 м ³ , расход арматуры 0,72 кг/ (серия 1.238-1 вып. 3)	шт.	52,02	54,95
403-0655	Плита парапетная ПП 15.6 /бетон В15 (М200), объем 0,052 м ³ , расход арматуры 0,88 кг/ (серия 1.238-1 вып. 3)	шт.	65,21	68,87
403-0656	Плита парапетная ПП5.5-1 /бетон В15 (М200), объем 0,013 м ³ , расход арматуры 0,33 кг/ (серия 1.238-1 вып. 3)	шт.	16,96	17,91
403-0657	Плита парапетная ПП6.6-1 /бетон В15 (М200), объем 0,02 м ³ , расход арматуры 0,47 кг/ (серия 1.238-1 вып. 3)	шт.	25,79	27,24
403-0658	Плита парапетная ПП5.5-2 /бетон В15 (М200), объем 0,014 м ³ , расход арматуры 0,33 кг/ (серия 1.238-1 вып. 3)	шт.	18,06	19,07
403-0659	Плита парапетная ПП6.6-2 /бетон В15 (М200), объем 0,021 м ³ , расход арматуры 0,47 кг/ (серия 1.238-1 вып. 3)	шт.	27,07	28,59
403-2024	Плита парапетная ППУ 10.4 /бетон В15 (М200), объем 0,029 м ³ , расход арматуры 0,47 кг/ (серия 1.238.1-2)	шт.	47,45	50,11
403-2081	Плита парапетная ПБ32-6 /бетон В15 (М200), объем 0,44 м ³ , расход арматуры 51,42 кг/ (серия ИИ-03-02)	шт.	2199,35	2322,98
403-4216	Плиты перекрытий многопустотные преднапряженные безопалубочного формования из бетона класса В 22,5, пролетом 1,8-5,4 м, ПБШ, с расходом стали 15,7 кг/м ³ (серия ИЖ-723)	м ³	761,79	812,38
403-4301	Плиты перекрытий многопустотные преднапряженные безопалубочного формования из бетона класса В 22,5, пролетом 5,5-6,3 м, ПБЗ, с расходом стали 11,3 кг/м ³ (серия ИЖ-723)	м ³	615,53	656,41
403-4341	Плиты перекрытий многопустотные преднапряженные безопалубочного формования из бетона класса В 22,5, пролетом 5,5-6,3 м, ПБШ, с расходом стали 24,8 кг/м ³ (серия ИЖ-723)	м ³	687,69	733,36
403-4447	Плиты перекрытий многопустотные преднапряженные безопалубочного формования из бетона класса В 22,5, пролетом 6,4-7,2 м, ПБЗ, с расходом стали 13,6 кг/м ³ (серия ИЖ-723)	м ³	723,00	771,02
403-4493	Плиты перекрытий многопустотные преднапряженные безопалубочного формования из бетона класса В 22,5, пролетом 6,4-7,2 м, ПБШ, с расходом стали 25,8 кг/м ³ (серия ИЖ-723)	м ³	809,55	863,31
403-4587	Плиты перекрытий многопустотные преднапряженные безопалубочного формования из бетона класса В 22,5, пролетом 7,3-7,4 м, ПБЗ, с расходом стали 14,7 кг/м ³ (серия ИЖ-723)	м ³	759,09	809,50
403-4596	Плиты перекрытий многопустотные преднапряженные безопалубочного формования из бетона класса В 22,5, пролетом 7,3-7,4 м, ПБШ, с расходом стали 26,4 кг/м ³ (серия ИЖ-723)	м ³	845,37	901,51
403-4617	Плиты перекрытий многопустотные преднапряженные безопалубочного формования из бетона класса В 22,5, пролетом 7,5-8,4 м, ПБЗ, с расходом стали 15,4 кг/м ³ (серия ИЖ-723)	м ³	759,09	809,50
403-4658	Плиты перекрытий многопустотные преднапряженные безопалубочного формования из бетона класса В 22,5, пролетом 7,5-8,4 м, ПБШ, с расходом стали 26,5 кг/м ³ (серия ИЖ-723)	м ³	860,02	917,13
403-4753	Плиты перекрытий многопустотные преднапряженные безопалубочного формования из бетона класса В 22,5, пролетом 8,5-9,0 м, ПБЗ, с расходом стали 19,7 кг/м ³ (серия ИЖ-723)	м ³	717,54	765,19
403-4770	Плиты перекрытий многопустотные преднапряженные безопалубочного формования из бетона класса В 22,5, пролетом 8,5-9,0 м, ПБШ, с расходом стали 26,6 кг/м ³ (серия ИЖ-723)	м ³	821,32	875,86
403-4815	Плиты перекрытий многопустотные преднапряженные безопалубочного формования из бетона класса В 22,5, пролетом до 5,2 м, с расходом стали 9,76 кг/м ³ (серия ИЖ-568-03)	м ³	687,75	733,42
403-4850	Плиты перекрытий многопустотные преднапряженные безопалубочного формования из бетона класса В 22,5, пролетом 5,2-8,1 м, с расходом стали 17,95 кг/м ³ (серия ИЖ-568-03)	м ³	594,54	634,02
403-4881	Плиты перекрытий многопустотные преднапряженные безопалубочного формования из бетона класса В 22,5, пролетом 8,2-9 м, с расходом стали 24,67 кг/м ³ (серия ИЖ-568-03)	м ³	736,01	784,89

Изменения, которые вносятся в государственные сметные нормативы ФСЭМ 81-01-2001-ИС

Шифр ресурса	Строительные материалы, изделия и конструкции	Ед. изм.	Цена руб. на 01.01.2000	
			отпускная	сметная
1	2	3	4	5
403-4891	Плиты перекрытий многопустотные преднапряженные безопалубочного формования из бетона класса В 30, пролетом до 6,3 м (серия ИЖ-827)	м ³	581,51	620,13
403-4964	Плиты перекрытий многопустотные преднапряженные безопалубочного формования из бетона класса В 30, пролетом 6,3-7,0 м (серия ИЖ-827)	м ³	562,68	600,05
403-4986	Плиты перекрытий многопустотные преднапряженные безопалубочного формования из бетона класса В 40, пролетом 7,0-8,4 м (серия ИЖ-827)	м ³	593,53	632,95
403-5007	Плиты перекрытий многопустотные преднапряженные безопалубочного формования из бетона класса В 40, пролетом 8,4-9,0 м (серия ИЖ-827)	м ³	720,32	768,15
403-5016	Плиты перекрытий многопустотные преднапряженные безопалубочного формования из бетона класса В 40, с расходом стали 22,93 кг/м ³ (ТУ 5842-171-01266763-2009)	м ³	792,12	844,72
403-4834	Плиты перекрытий многопустотные преднапряженные безопалубочного формования ПБ36-12-12/ бетон В22,5 (М300), расход ар-ры 7,18 кг/ (серия ИЖ-568-03)	шт.	647,75	690,76
403-2055	Пролетное строение длиной 11,5м ребристое объемом бетона 10,00м ³ с расходом стали 2802кг, бетон В27,5 (серия 3.501-108, инв.№557/11)	шт.	45750,00	47840,96
403-1092	Сваи железобетонные С 40.30-1,2,3 /бетон В15 (М200), объем 0,37 м ³ , расход ар-ры 17,90 кг/ (серия 1.011.1-10 вып. 1)	шт.	484,55	510,57
403-1192	Стойка опоры СВ 105 /бетон В30 (М400), объем 0,47 м ³ , расход арматуры 51,2 кг/ (серия 3.407.1-143; 3.407.1-136)	шт.	1357,23	1404,59
403-1190	Стойка опоры СВ 105 /бетон В30 (М400), объем 0,47 м ³ , расход арматуры 58,8 кг/ (серия 3.407.1-143; 3.407.1-136)	шт.	1407,02	1456,12
403-1205	Стойка центрифугированная коническая СК 26.1-1.1 /бетон В40 (М550), объем 2,5 м ³ , расход арматуры 571,1 кг/ (ГОСТ 22687.1-85)	шт.	12654,05	13095,68
403-1206	Стойка центрифугированная коническая СК 26.1-1.2 /бетон В40 (М550), объем 2,5 м ³ , расход арматуры 506,5 кг/ (ГОСТ 22687.1-85)	шт.	12228,98	12655,77
403-1207	Стойка центрифугированная коническая СК 26.1-1.5 /бетон В40 (М550), объем 2,5 м ³ , расход арматуры 500,4 кг/ (ГОСТ 22687.1-85)	шт.	12189,02	12614,42
403-1208	Стойка центрифугированная коническая СК 26.1-1.4 /бетон В40 (М550), объем 2,5 м ³ , расход арматуры 502,3 кг/ (ГОСТ 22687.1-85)	шт.	12201,47	12627,30
403-1209	Стойка центрифугированная коническая СК 26.1-1.3 /бетон В40 (М550), объем 2,5 м ³ , расход арматуры 483,2 кг/ (ГОСТ 22687.1-85)	шт.	12076,33	12497,80
403-1210	Стойка центрифугированная коническая СК 26.1-2.1 /бетон В40 (М550), объем 2,5 м ³ , расход арматуры 598,9 кг/ (ГОСТ 22687.1-85)	шт.	12964,89	13417,37
403-2220	Ступени лестничные ЛС 9.17 /бетон В15 (М200), объем 0,04 м ³ , расход арматуры 0,6 кг/ (ГОСТ 8717.0-84)	шт.	61,28	66,42
403-2221	Ступени лестничные ЛС 11 /бетон В15 (М200), объем 0,046 м ³ , расход арматуры 0,65 кг/ (ГОСТ 8717.0-84)	шт.	66,32	71,88
403-1678	Ступени лестничные ЛС 11.17 /бетон В15 (М200), объем 0,046 м ³ , расход арматуры 0,65 кг/ (ГОСТ 8717.0-84)	шт.	72,27	78,33
403-1276	Ступени лестничные ЛС 11-1 /бетон В15 (М200), объем 0,046 м ³ , расход арматуры 1,02 кг/ (ГОСТ 8717.0-84)	шт.	70,89	76,83
403-2222	Ступени лестничные ЛС 12 /бетон В15 (М200), объем 0,053 м ³ , расход арматуры 0,69 кг/ (ГОСТ 8717.0-84)	шт.	76,56	82,98
403-2223	Ступени лестничные ЛС 12.17 /бетон В15 (М200), объем 0,053 м ³ , расход арматуры 0,69 кг/ (ГОСТ 8717.0-84)	шт.	77,21	83,68
403-1277	Ступени лестничные ЛС 12-1 /бетон В15 (М200), объем 0,053 м ³ , расход арматуры 1,06 кг/ (ГОСТ 8717.0-84)	шт.	80,96	87,74
403-2224	Ступени лестничные ЛС 14 /бетон В15 (М200), объем 0,06 м ³ , расход арматуры 0,75 кг/ (ГОСТ 8717.0-84)	шт.	89,10	96,56
403-1278	Ступени лестничные ЛС 14-1 /бетон В15 (М200), объем 0,060 м ³ , расход арматуры 1,54 кг/ (ГОСТ 8717.0-84)	шт.	93,77	101,63
403-2225	Ступени лестничные ЛС 15 /бетон В15 (М200), объем 0,066 м ³ , расход арматуры 0,8 кг/ (ГОСТ 8717.0-84)	шт.	98,67	106,95
403-1261	Ступени лестничные ЛС 15-1 /бетон В15 (М200), объем 0,066 м ³ , расход арматуры 1,59 кг/ (серия 1.050.9-4.93)	шт.	102,50	111,09
403-2226	Ступени лестничные ЛС 17 /бетон В15 (М200), объем 0,072 м ³ , расход арматуры 0,86 кг/ (ГОСТ 8717.0-84)	шт.	107,32	116,31
403-1264	Ступени лестничные ЛС 17-1 /бетон В15 (М200), объем 0,072 м ³ , расход арматуры 1,65 кг/ (серия 1.050.9-4.93)	шт.	111,29	120,62

Изменения, которые вносятся в государственные сметные нормативы ФСЭМ 81-01-2001-И5

Шифр ресурса	Строительные материалы, изделия и конструкции	Ед. изм.	Цена руб. на 01.01.2000	
			отпускная	сметная
1	2	3	4	5
403-2227	Ступени лестничные ЛС 18 /бетон В15 (М200), объем 0,078 м ³ , расход арматуры 0,61 кг/ (серия 1.055.1-1)	шт.	118,55	128,48
403-1863	Плиты железобетонные ленточных фундаментов ФЛ 10.8-4 /бетон В12,5 (М150), объем 0,17 м ³ , расход ар-ры 3,4 кг/ (ГОСТ 13580-85)	шт.	135,59	145,98
403-1865	Плиты железобетонные ленточных фундаментов ФЛ 12.8-4 /бетон В12,5 (М150), объем 0,2 м ³ , расход ар-ры 6,14 кг/ (ГОСТ 13580-85)	шт.	178,17	191,82
403-1866	Плиты железобетонные ленточных фундаментов ФЛ 12.12-4/ бетон В12,5 (М150), объем 0,31 м ³ , расход ар-ры 9,49 кг/ (ГОСТ 13580-85)	шт.	266,31	286,71
403-1851	Плиты железобетонные ленточных фундаментов ФЛ 16.12-4 /бетон В25 (М350), объем 0,41 м ³ , расход ар-ры 17,51 кг/ (ГОСТ 13580-85)	шт.	412,12	443,69
403-1869	Плиты железобетонные ленточных фундаментов ФЛ 20.24-4 /бетон В15 (М200), объем 1,62 м ³ , расход ар-ры 39,99 кг/ (ГОСТ 13580-85)	шт.	1333,71	1435,88
403-1871	Плиты железобетонные ленточных фундаментов ФЛ 24.24-4 /бетон В20 (М250), объем 1,9 м ³ , расход ар-ры 58,7 кг/ (ГОСТ 13580-85)	шт.	1700,62	1830,90
403-2059	Фундаменты стаканного типа Ф12.9.2а (1200х1200х900 мм) /бетон В25 (М350), объем 0,83 м ³ , расход арматуры 107,32 кг/ (серия 1.020.1-2с)	шт.	2616,75	2817,22
412-1691	Камень декоративный песчаник-плитняк, необработанный, обожженный красный, фракция 20-30 мм	м ²	231,51	236,75



МИНИСТЕРСТВО РЕГИОНАЛЬНОГО РАЗВИТИЯ РОССИЙСКОЙ ФЕДЕРАЦИИ

ПРИКАЗ

От " 29 " декабря 2011 г.

№ 629

О внесении изменений в государственные сметные нормативы «Федеральные сметные цены на материалы, изделия и конструкции, применяемые в строительстве», утвержденные приказом Министерства регионального развития Российской Федерации от 28 июля 2009 г. № 308

В целях актуализации государственных сметных нормативов в области сметного нормирования и ценообразования в сфере градостроительной деятельности, в соответствии с Положением о Министерстве регионального развития Российской Федерации, утвержденным постановлением Правительства Российской Федерации от 26 января 2005 г. № 40 (Собрание законодательства Российской Федерации, 2005, № 5, ст. 390; № 13, ст. 1169; 2006, № 6, ст. 712; № 18, ст. 2002; 2007, № 45, ст. 5488; 2008, № 22, ст. 2582, № 42, ст. 4825; № 46, ст. 5337; 2009, № 3, ст. 378; № 6, ст. 738; № 14, ст. 1669; № 38, ст. 4497; 2010, № 9, ст. 960; № 22, ст. 2776; № 25, ст. 3190; № 26, ст. 3350; № 28, ст. 3702; № 31, ст. 4251; 2011, № 14, ст. 1935; № 32, ст. 4843; № 44, ст. 6269; № 46, ст. 6524), приказом Министерства регионального развития Российской Федерации от 11 апреля 2008 г. № 44 «Об утверждении Порядка разработки и утверждения нормативов в области сметного нормирования и ценообразования в сфере градостроительной деятельности» (зарегистрирован Министерством юстиции Российской Федерации 12 мая 2008 г., регистрационный № 11661, Бюллетень нормативных актов федеральных органов исполнительной власти, 2008, № 22) и приказом Министерства регионального развития Российской Федерации от 20 августа 2009 г. № 353 «Об утверждении Классификации сметных нормативов, подлежащих применению при определении сметной стоимости объектов капитального строительства, проектирование, строительство, реконструкция и ремонт которых финансируется с привлечением средств федерального бюджета» (зарегистрирован Министерством юстиции Российской Федерации 2 октября 2009 г., регистрационный № 14940, Бюллетень нормативных актов федеральных органов исполнительной власти, 2009, № 42)

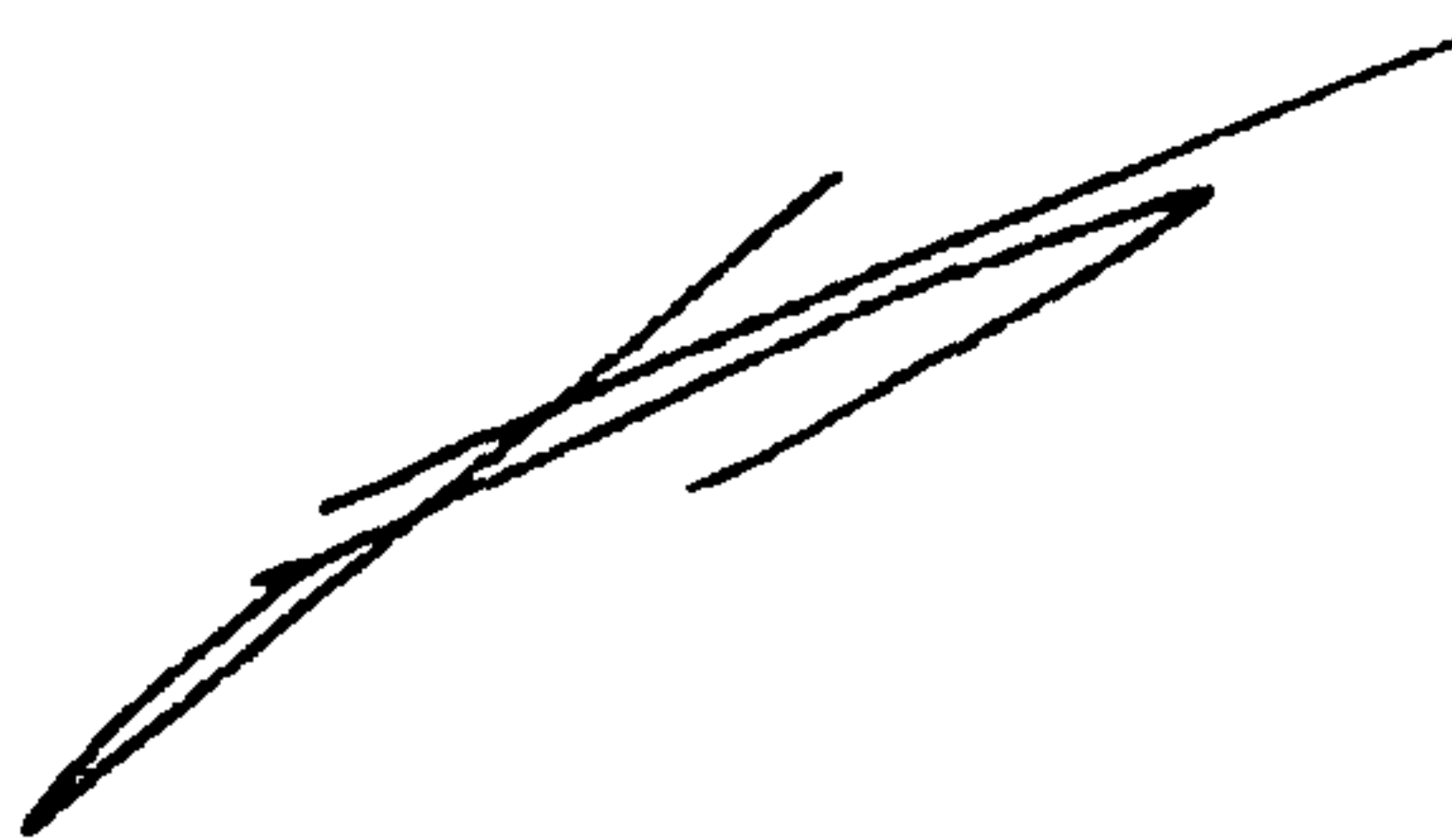
с изменениями, внесенными приказом Министерства регионального развития Российской Федерации от 27 июня 2011 г. № 302 (зарегистрирован Министерством юстиции Российской Федерации 15 июля 2011 г., регистрационный № 21376, Российская газета, 2011, 27 июля), **приказываю:**

1. Внести изменения в государственные сметные нормативы «Федеральные сметные цены на материалы, изделия и конструкции, применяемые в строительстве», утвержденные приказом Министерства регионального развития Российской Федерации от 28 июля 2009 г. № 308 «Об утверждении государственных сметных нормативов «Федеральные сметные цены на материалы, изделия и конструкции, применяемые в строительстве» (признан не нуждающимся в государственной регистрации, письмо Министерства юстиции Российской Федерации от 18 августа 2009 г. № 01/9927-ДК, Вестник ценообразования и сметного нормирования, 2009, № 9) с изменениями, внесенными приказами Министерства регионального развития Российской Федерации от 4 марта 2010 г. № 94, от 3 августа 2010 г. № 359, от 15 декабря 2010 г. № 656, от 21 июля 2011 г. № 356, от 11 ноября 2011 г. № 535, согласно приложению к настоящему приказу.

2. Рекомендовать органам исполнительной власти субъектов Российской Федерации в двухмесячный срок со дня издания настоящего приказа привести соответствующие территориальные сметные цены на материалы, изделия и конструкции, применяемые в строительстве, в соответствие с настоящим приказом.

3. Контроль за исполнением настоящего приказа возложить на заместителя Министра регионального развития Российской Федерации И.В. Пономарева.

И.о. Министра



В.А. Токарев

Заказ № 14 Тираж 200 экз.
Отпечатано в тип. ООО «Корина-офсет»
119049, Москва, Б. Якиманка, 38 «А»