

ГОСУДАРСТВЕННЫЕ СМЕТНЫЕ НОРМАТИВЫ

ФССЦ 81-01-2001-И5

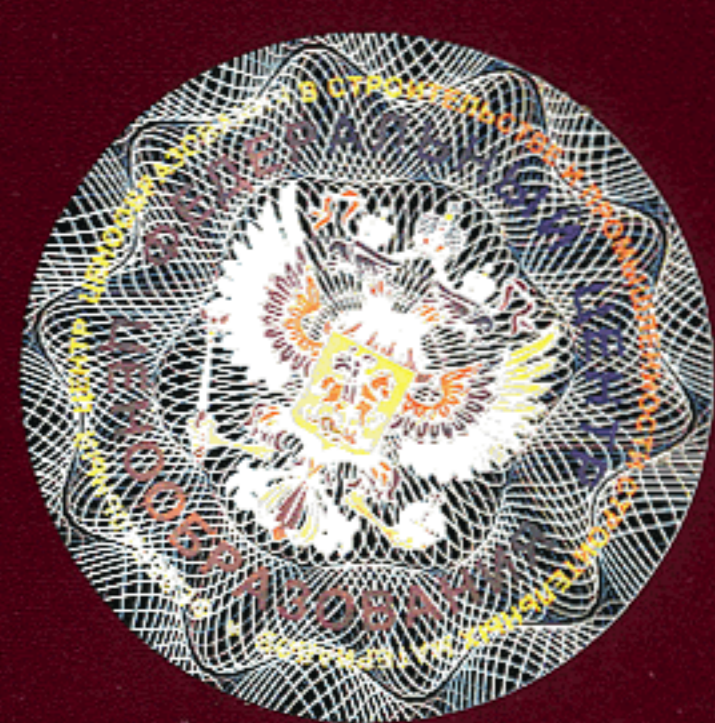
**ФЕДЕРАЛЬНЫЕ СМЕТНЫЕ ЦЕНЫ НА МАТЕРИАЛЫ,
ИЗДЕЛИЯ И КОНСТРУКЦИИ, ПРИМЕНЯЕМЫЕ В
СТРОИТЕЛЬСТВЕ**

ФССЦ-2001

**ИЗМЕНЕНИЯ,
КОТОРЫЕ ВНОСЯТСЯ В ГОСУДАРСТВЕННЫЕ
СМЕТНЫЕ НОРМАТИВЫ.
ФЕДЕРАЛЬНЫЕ СМЕТНЫЕ ЦЕНЫ НА МАТЕРИАЛЫ,
ИЗДЕЛИЯ И КОНСТРУКЦИИ, ПРИМЕНЯЕМЫЕ В
СТРОИТЕЛЬСТВЕ**

ИЗДАНИЕ ОФИЦИАЛЬНОЕ

Москва 2012



ГОСУДАРСТВЕННЫЕ СМЕТНЫЕ НОРМАТИВЫ

**ФЕДЕРАЛЬНЫЕ СМЕТНЫЕ ЦЕНЫ
НА МАТЕРИАЛЫ, ИЗДЕЛИЯ И КОНСТРУКЦИИ,
ПРИМЕНЯЕМЫЕ В СТРОИТЕЛЬСТВЕ**

ФССЦ 81-01-2001-И5

**ИЗМЕНЕНИЯ,
КОТОРЫЕ ВНОСЯТСЯ В ГОСУДАРСТВЕННЫЕ
СМЕТНЫЕ НОРМАТИВЫ.
ФЕДЕРАЛЬНЫЕ СМЕТНЫЕ ЦЕНЫ НА МАТЕРИАЛЫ,
ИЗДЕЛИЯ И КОНСТРУКЦИИ, ПРИМЕНЯЕМЫЕ В
СТРОИТЕЛЬСТВЕ**

Издание официальное

Москва 2012

ББК 65.31
УДК 338.5:69 (083)

Изменения, которые вносятся в государственные сметные нормативы. Федеральные сметные цены на материалы, изделия и конструкции, применяемые в строительстве.

ФССЦ 81-01-2001-И5

Москва, 2012 – 84 стр.

«Изменения, которые вносятся в государственные сметные нормативы. Федеральные сметные цены на материалы, изделия и конструкции» содержат изменения, внесенные в федеральные сметные цены, утвержденные приказом Министерства регионального развития Российской Федерации от 28 июля 2009 г. №308 «Об утверждении государственных сметных нормативов «Федеральные сметные цены на материалы, изделия и конструкции, применяемые в строительстве».

РАЗРАБОТАНЫ Федеральным центром ценообразования в строительстве и промышленности строительных материалов

УТВЕРЖДЕНЫ приказом Министерства регионального развития Российской Федерации от 29 декабря 2011 г. № 629.

В Часть II «Строительные конструкции и изделия» внести следующие изменения:

Шифр ресурса	Строительные материалы, изделия и конструкции	Ед. изм.	Цена руб. на 01.01.2000	
			отпускная	сметная
1	2	3	4	5
201-0945	Панель защитная габионная с антикоррозийным цинковым покрытием и хромированием, размером 2050х950 мм, из сетки типа 4С арматурной стали класса А-I с ячейкой 100х100 мм, марки ЗП-2, диаметром стержней 10 мм	шт.	1064,21	1075,19
201-0946	Панель защитная габионная с антикоррозийным цинковым покрытием и хромированием, размером 2050х950 мм, из сетки типа 4С арматурной стали класса А-I с ячейкой 100х100 мм, марки ЗП-2.1, диаметром стержней 10 мм, с U-образным кронштейном диаметром 12 мм	шт.	1160,82	1172,80
201-0947	Панель защитная габионная с антикоррозийным цинковым покрытием и хромированием, размером 2050х950 мм, из сетки типа 4С арматурной стали класса А-I с ячейкой 100х100 мм, марки ЗП-3, диаметром стержней 12 мм	шт.	1481,45	1496,74
201-0948	Панель защитная габионная с антикоррозийным цинковым покрытием и хромированием, размером 2050х950 мм, из сетки типа 4С арматурной стали класса А-I с ячейкой 100х100 мм, марки ЗП-3.1, диаметром стержней 12 мм, с U-образным кронштейном диаметром 12 мм	шт.	1578,06	1594,35
201-0949	Панель защитная габионная с антикоррозийным цинковым покрытием и хромированием, размером 2050х950 мм, из сетки типа 4С арматурной стали класса А-I с ячейкой 100х100 мм, марки ЗП-4, диаметром стержней 14 мм	шт.	1762,80	1781,00
201-0950	Панель защитная габионная с антикоррозийным цинковым покрытием и хромированием, размером 2050х950 мм, из сетки типа 4С арматурной стали класса А-I с ячейкой 100х100 мм, марки ЗП-4.1, диаметром стержней 14 мм, с U-образным кронштейном диаметром 12 мм	шт.	1859,41	1878,60
201-1072	Профиль направляющий Т60Р толщиной стали 0,7 мм, шириной 100 мм	м	23,30	23,84
201-1073	Профиль направляющий Т60Р толщиной стали 1,0 мм, шириной 100 мм	м	30,29	30,99
201-1074	Профиль направляющий Т60Р толщиной стали 1,2 мм, шириной 100 мм	м	35,53	36,35
201-1075	Профиль направляющий Т60Р толщиной стали 1,5 мм, шириной 100 мм	м	43,97	44,98
201-1076	Профиль направляющий Т60Р толщиной стали 0,7 мм, шириной 150 мм	м	27,37	28,00
201-1077	Профиль направляющий Т60Р толщиной стали 1,0 мм, шириной 150 мм	м	35,24	36,06
201-1078	Профиль направляющий Т60Р толщиной стали 1,2 мм, шириной 150 мм	м	42,52	43,50
201-1079	Профиль направляющий Т60Р толщиной стали 1,5 мм, шириной 150 мм	м	52,42	53,63
201-1080	Профиль направляющий Т60Р толщиной стали 0,7 мм, шириной 200 мм	м	32,62	33,37
201-1081	Профиль направляющий Т60Р толщиной стали 1,0 мм, шириной 200 мм	м	42,81	43,80
201-1082	Профиль направляющий Т60Р толщиной стали 1,2 мм, шириной 200 мм	м	50,67	51,84
201-1083	Профиль направляющий Т60Р толщиной стали 1,5 мм, шириной 200 мм	м	62,32	63,76
201-1084	Профиль стоечный S1P толщиной стали 0,7 мм, шириной 100 мм	м	24,25	24,81
201-1085	Профиль стоечный S1P толщиной стали 1,0 мм, шириной 100 мм	м	31,27	31,99
201-1086	Профиль стоечный S1P толщиной стали 1,2 мм, шириной 100 мм	м	36,53	37,37
201-1087	Профиль стоечный S1P толщиной стали 1,5 мм, шириной 100 мм	м	45,00	46,04
201-1088	Профиль стоечный S1P толщиной стали 0,7 мм, шириной 150 мм	м	28,35	29,01
201-1089	Профиль стоечный S1P толщиной стали 1,0 мм, шириной 150 мм	м	36,24	37,08

Изменения, которые вносятся в государственные сметные нормативы ФСЭМ 81-01-2001-И5

Шифр ресурса	Строительные материалы, изделия и конструкции	Ед. изм.	Цена руб. на 01.01.2000	
			отпускная	сметная
1	2	3	4	5
201-1090	Профиль стоечный S1P толщиной стали 1,2 мм, шириной 150 мм	м	43,54	44,54
201-1091	Профиль стоечный S1P толщиной стали 1,5 мм, шириной 150 мм	м	53,48	54,71
201-1092	Профиль стоечный S1P толщиной стали 0,7 мм, шириной 200 мм	м	33,61	34,38
201-1093	Профиль стоечный S1P толщиной стали 1,0 мм, шириной 200 мм	м	43,83	44,84
201-1094	Профиль стоечный S1P толщиной стали 1,2 мм, шириной 200 мм	м	51,72	52,92
201-1095	Профиль стоечный S1P толщиной стали 1,5 мм, шириной 200 мм	м	63,41	64,87
204-0076	Каркасы и сетки арматурные плоские, собранные и сваренные (связанные) в арматурные изделия, класс ВР-I, диаметр 4 мм	т	8597,00	8817,17

В Части II «Строительные конструкции и изделия» ресурсы изложить в следующей редакции:

Шифр ресурса	Строительные материалы, изделия и конструкции	Ед. изм.	Цена руб. на 01.01.2000	
			отпускная	сметная
1	2	3	4	5
201-1137	Профиль маячковый	м	1,93	1,98
201-8180	Подвесы прямые для подвесного потолка к профилю 47x17 мм	шт.	1,14	1,17
201-8182	Подвесы прямые короткие для подвесного потолка к профилю 47x17 мм	шт.	1,71	1,75
201-0839	Подвес регулируемый Соппест стальной, длина 120-200 мм	шт.	5,98	6,12
201-0840	Подвес стальной Соппест, длина 48 мм	шт.	7,16	7,32
203-0597	Блок дверной, одностворчатый, 3-х филёнчатый, глухой сосновый, лакированный, модель FF OKSAMANTY 3P, размер дверного полотна 690x2090 мм	компл.	1538,62	1578,81
203-0598	Блок дверной, одностворчатый, 3-х филёнчатый, глухой сосновый, лакированный, модель FF OKSAMANTY 3P, размер дверного полотна 790x2090 мм	компл.	1538,62	1578,81
203-0599	Блок дверной, одностворчатый, 3-х филёнчатый, глухой сосновый, лакированный, модель FF OKSAMANTY 3P, размер дверного полотна 890x2090 мм	компл.	1538,62	1578,81
203-0600	Блок дверной, одностворчатый, 3-х филёнчатый, глухой сосновый, лакированный, модель FF OKSAMANTY 3P, размер дверного полотна 990x2090 мм	компл.	1538,62	1578,81
206-1300	Профили холодногнутые из алюминиевых сплавов для ограждающих строительных конструкций А6-1000-0.8	м	166,97	170,41
206-1301	Профили холодногнутые из алюминиевых сплавов для ограждающих строительных конструкций А6-1000-1.0	м	207,74	212,02
206-1302	Профили холодногнутые из алюминиевых сплавов для ограждающих строительных конструкций А28-1200-0.8	м	220,77	225,32
206-1303	Профили холодногнутые из алюминиевых сплавов для ограждающих строительных конструкций А28-1200-1.0	м	274,35	280,00
206-1304	Профили холодногнутые из алюминиевых сплавов для ограждающих строительных конструкций А50-1000-0.8	м	220,88	225,43
206-1305	Профили холодногнутые из алюминиевых сплавов для ограждающих строительных конструкций А50-1000-1.0	м	274,46	280,11
206-1308	Профили холодногнутые из алюминиевых сплавов для ограждающих строительных конструкций СА11-210-1.0	м	49,70	50,72
206-1313	Профили холодногнутые из алюминиевых сплавов для ограждающих строительных конструкций СА20-280-0.8	м	59,25	60,48
206-1315	Профили холодногнутые из алюминиевых сплавов для ограждающих строительных конструкций СА15-100-0.8	м	27,04	27,60
206-1316	Профили холодногнутые из алюминиевых сплавов для ограждающих строительных конструкций СА15-100-0.8П	м	27,04	27,60
206-1317	Профили холодногнутые из алюминиевых сплавов для ограждающих строительных конструкций Па-10-1000-1.0	м	232,84	237,64

В Часть III «Материалы и изделия для санитарно-технических работ» внести следующие изменения:

Изменения, которые вносятся в государственные сметные нормативы ФСЭМ 81-01-2001-И5

Шифр ресурса	Строительные материалы, изделия и конструкции	Ед. изм.	Цена руб. на 01.01.2000	
			отпускная	сметная
1	2	3	4	5
301-1650	Испаритель "Минск-6"	шт.	329,41	336,26
301-6912	Воздухоотводчик BROEN BALLOFIX, давление 1,6 МПа (16 кгс/см ²), диаметр 10 мм, присоединение 3/8"	шт.	117,82	120,20
301-6913	Воздухоотводчик BROEN BALLOFIX, давление 1,6 МПа (16 кгс/см ²), диаметр 15 мм, присоединение 1/2"	шт.	117,82	120,20
301-6905	Клапаны обратные проходные латунные BROEN BALLOFIX, давлением 1,6 МПа (16 кгс/см ²), диаметром 10 мм, присоединение 3/8"x3/8"	шт.	34,87	35,58
301-6906	Клапаны обратные проходные латунные BROEN BALLOFIX, давлением 1,6 МПа (16 кгс/см ²), диаметром 15 мм, присоединение 1/2"x1/2"	шт.	39,94	40,76
301-6907	Клапаны обратные проходные латунные BROEN BALLOFIX, давлением 1,6 МПа (16 кгс/см ²), диаметром 20 мм, присоединение 3/4"x3/4"	шт.	54,95	56,07
301-6908	Клапаны обратные проходные латунные BROEN BALLOFIX, давлением 1,6 МПа (16 кгс/см ²), диаметром 25 мм, присоединение 1"x1"	шт.	76,29	77,85
301-6909	Клапаны обратные проходные латунные BROEN BALLOFIX, давлением 1,6 МПа (16 кгс/см ²), диаметром 32 мм, присоединение 1 1/4"x1 1/4"	шт.	116,66	119,04
301-6910	Клапаны обратные проходные латунные BROEN BALLOFIX, давлением 1,6 МПа (16 кгс/см ²), диаметром 40 мм, присоединение 1 1/2"x1 1/2"	шт.	184,29	188,05
301-6911	Клапаны обратные проходные латунные BROEN BALLOFIX, давлением 1,6 МПа (16 кгс/см ²), диаметром 50 мм, присоединение 2"x2"	шт.	354,62	361,86
301-6988	Клапаны обратные BROEN V277 чугунные, с резьбовым присоединением, давлением 1,6 МПа (16 кгс/см ²), диаметром 15 мм	шт.	193,80	197,76
301-6989	Клапаны обратные BROEN V277 чугунные, с резьбовым присоединением, давлением 1,6 МПа (16 кгс/см ²), диаметром 20 мм	шт.	214,08	218,45
301-6990	Клапаны обратные BROEN V277 чугунные, с резьбовым присоединением, давлением 1,6 МПа (16 кгс/см ²), диаметром 25 мм	шт.	234,58	239,36
301-6991	Клапаны обратные BROEN V277 чугунные, с резьбовым присоединением, давлением 1,6 МПа (16 кгс/см ²), диаметром 32 мм	шт.	254,87	260,07
301-6992	Клапаны обратные BROEN V277 чугунные, с резьбовым присоединением, давлением 1,6 МПа (16 кгс/см ²), диаметром 40 мм	шт.	326,51	333,17
301-6993	Клапаны обратные BROEN V277 чугунные, с резьбовым присоединением, давлением 1,6 МПа (16 кгс/см ²), диаметром 50 мм	шт.	377,45	385,15
301-6994	Клапаны обратные BROEN V287 чугунные, с фланцевым присоединением, давлением 1,6 МПа (16 кгс/см ²), диаметром 15 мм	шт.	244,52	249,51
301-6995	Клапаны обратные BROEN V287 чугунные, с фланцевым присоединением, давлением 1,6 МПа (16 кгс/см ²), диаметром 20 мм	шт.	267,97	273,44
301-6996	Клапаны обратные BROEN V287 чугунные, с фланцевым присоединением, давлением 1,6 МПа (16 кгс/см ²), диаметром 25 мм	шт.	318,48	324,98
301-6997	Клапаны обратные BROEN V287 чугунные, с фланцевым присоединением, давлением 1,6 МПа (16 кгс/см ²), диаметром 32 мм	шт.	407,67	415,99
301-6998	Клапаны обратные BROEN V287 чугунные, с фланцевым присоединением, давлением 1,6 МПа (16 кгс/см ²), диаметром 40 мм	шт.	430,49	439,27
301-6999	Клапаны обратные BROEN V287 чугунные, с фланцевым присоединением, давлением 1,6 МПа (16 кгс/см ²), диаметром 50 мм	шт.	544,82	555,94
301-7000	Клапаны обратные BROEN V287 чугунные, с фланцевым присоединением, давлением 1,6 МПа (16 кгс/см ²), диаметром 65 мм	шт.	872,18	889,98
301-7001	Клапаны обратные BROEN V287 чугунные, с фланцевым присоединением, давлением 1,6 МПа (16 кгс/см ²), диаметром 80 мм	шт.	1125,15	1148,11
301-7002	Клапаны обратные BROEN V287 чугунные, с фланцевым присоединением, давлением 1,6 МПа (16 кгс/см ²), диаметром 100 мм	шт.	1663,00	1696,94
301-7003	Клапаны обратные BROEN V287 чугунные, с фланцевым присоединением, давлением 1,6 МПа (16 кгс/см ²), диаметром 125 мм	шт.	2303,56	2350,57
301-7004	Клапаны обратные BROEN V287 чугунные, с фланцевым присоединением, давлением 1,6 МПа (16 кгс/см ²), диаметром 150 мм	шт.	2874,38	2933,04
301-7005	Клапаны обратные BROEN V287 чугунные, с фланцевым присоединением, давлением 1,6 МПа (16 кгс/см ²), диаметром 200 мм	шт.	7029,88	7173,34
301-7006	Клапаны обратные BROEN V287 чугунные, с фланцевым присоединением, давлением 1,6 МПа (16 кгс/см ²), диаметром 250 мм	шт.	11035,76	11260,97
301-7007	Клапаны обратные BROEN V287 чугунные, с фланцевым присоединением, давлением 1,6 МПа (16 кгс/см ²), диаметром 300 мм	шт.	18931,27	19317,62
301-7008	Клапаны обратные BROEN V302 чугунные, с фланцевым присоединением, давлением 1,6 МПа (16 кгс/см ²), диаметром 40 мм	шт.	772,64	788,41
301-7009	Клапаны обратные BROEN V302 чугунные, с фланцевым присоединением, давлением 1,6 МПа (16 кгс/см ²), диаметром 50 мм	шт.	842,81	860,01

Изменения, которые вносятся в государственные сметные нормативы ФСЭМ 81-01-2001-И5

Шифр ресурса	Строительные материалы, изделия и конструкции	Ед. изм.	Цена руб. на 01.01.2000	
			отпускная	сметная
1	2	3	4	5
301-7010	Клапаны обратные BROEN V302 чугунные, с фланцевым присоединением, давлением 1,6 МПа (16 кгс/см ²), диаметром 65 мм	шт.	1085,63	1107,78
301-7011	Клапаны обратные BROEN V302 чугунные, с фланцевым присоединением, давлением 1,6 МПа (16 кгс/см ²), диаметром 80 мм	шт.	1394,82	1423,29
301-7012	Клапаны обратные BROEN V302 чугунные, с фланцевым присоединением, давлением 1,6 МПа (16 кгс/см ²), диаметром 100 мм	шт.	1866,94	1905,04
301-7013	Клапаны обратные BROEN V302 чугунные, с фланцевым присоединением, давлением 1,6 МПа (16 кгс/см ²), диаметром 125 мм	шт.	2699,40	2754,49
301-7014	Клапаны обратные BROEN V302 чугунные, с фланцевым присоединением, давлением 1,6 МПа (16 кгс/см ²), диаметром 150 мм	шт.	3413,08	3482,74
301-7015	Клапаны обратные BROEN V302 чугунные, с фланцевым присоединением, давлением 1,6 МПа (16 кгс/см ²), диаметром 200 мм	шт.	9491,95	9685,67
301-7016	Клапаны обратные BROEN V302 чугунные, с фланцевым присоединением, давлением 1,6 МПа (16 кгс/см ²), диаметром 250 мм	шт.	14161,42	14450,42
301-7017	Клапаны обратные BROEN V302 чугунные, с фланцевым присоединением, давлением 1,6 МПа (16 кгс/см ²), диаметром 300 мм	шт.	22370,13	22826,66
301-7018	Клапаны обратные BROEN V275-Н латунные, с межфланцевым присоединением, давлением 1,6 МПа (16 кгс/см ²), диаметром 15 мм	шт.	336,66	343,53
301-7019	Клапаны обратные BROEN V275-Н латунные, с межфланцевым присоединением, давлением 1,6 МПа (16 кгс/см ²), диаметром 20 мм	шт.	347,65	354,75
301-7020	Клапаны обратные BROEN V275-Н латунные, с межфланцевым присоединением, давлением 1,6 МПа (16 кгс/см ²), диаметром 25 мм	шт.	381,25	389,03
301-7021	Клапаны обратные BROEN V275-Н латунные, с межфланцевым присоединением, давлением 1,6 МПа (16 кгс/см ²), диаметром 32 мм	шт.	527,28	538,04
301-7022	Клапаны обратные BROEN V275-Н латунные, с межфланцевым присоединением, давлением 1,6 МПа (16 кгс/см ²), диаметром 40 мм	шт.	606,11	618,48
301-7023	Клапаны обратные BROEN V275-Н латунные, с межфланцевым присоединением, давлением 1,6 МПа (16 кгс/см ²), диаметром 50 мм	шт.	830,13	847,07
301-7024	Клапаны обратные BROEN V275-Н латунные, с межфланцевым присоединением, давлением 1,6 МПа (16 кгс/см ²), диаметром 65 мм	шт.	1054,36	1075,88
301-7025	Клапаны обратные BROEN V275-Н латунные, с межфланцевым присоединением, давлением 1,6 МПа (16 кгс/см ²), диаметром 80 мм	шт.	1582,91	1615,21
301-7026	Клапаны обратные BROEN V275-Н латунные, с межфланцевым присоединением, давлением 1,6 МПа (16 кгс/см ²), диаметром 100 мм	шт.	2030,94	2072,39
301-7027	Клапаны обратные BROEN V275-И из нержавеющей стали, с межфланцевым присоединением, давлением 4,0 МПа (40 кгс/см ²), диаметром 15 мм	шт.	336,66	343,53
301-7028	Клапаны обратные BROEN V275-И из нержавеющей стали, с межфланцевым присоединением, давлением 4,0 МПа (40 кгс/см ²), диаметром 20 мм	шт.	347,65	354,75
301-7029	Клапаны обратные BROEN V275-И из нержавеющей стали, с межфланцевым присоединением, давлением 4,0 МПа (40 кгс/см ²), диаметром 25 мм	шт.	381,25	389,03
301-7030	Клапаны обратные BROEN V275-И из нержавеющей стали, с межфланцевым присоединением, давлением 4,0 МПа (40 кгс/см ²), диаметром 32 мм	шт.	527,28	538,04
301-7031	Клапаны обратные BROEN V275-И из нержавеющей стали, с межфланцевым присоединением, давлением 4,0 МПа (40 кгс/см ²), диаметром 40 мм	шт.	606,11	618,48
301-7032	Клапаны обратные BROEN V275-И из нержавеющей стали, с межфланцевым присоединением, давлением 4,0 МПа (40 кгс/см ²), диаметром 50 мм	шт.	830,13	847,07
301-7033	Клапаны обратные BROEN V275-И из нержавеющей стали, с межфланцевым присоединением, давлением 4,0 МПа (40 кгс/см ²), диаметром 65 мм	шт.	1054,36	1075,88
301-7034	Клапаны обратные BROEN V275-И из нержавеющей стали, с межфланцевым присоединением, давлением 4,0 МПа (40 кгс/см ²), диаметром 80 мм	шт.	1582,91	1615,21
301-7035	Клапаны обратные BROEN V275-И из нержавеющей стали, с межфланцевым присоединением, давлением 4,0 МПа (40 кгс/см ²), диаметром 100 мм	шт.	2030,94	2072,39
301-7036	Клапаны предохранительные BROEN 1400 из высокопрочного чугуна для холодной и горячей воды, пара и неагрессивных сред, полноподъемные, угловые, пружинные, фланцевые с подрывным рычагом, давлением 1,6 МПа (16 кгс/см ²), с присоединением 15x25 мм	шт.	3397,09	3466,42

Изменения, которые вносятся в государственные сметные нормативы ФСЭМ 81-01-2001-И5

Шифр ресурса	Строительные материалы, изделия и конструкции	Ед. изм.	Цена руб. на 01.01.2000	
			отпускная	сметная
1	2	3	4	5
301-7053	Клапаны предохранительные BROEN 1400 из высокопрочного чугуна для холодной и горячей воды, пара и неагрессивных сред, полноподъемные, угловые, пружинные, фланцевые с подрывным рычагом, давлением 2,5 МПа (25 кгс/см ²), с присоединением 50x80 мм	шт.	6794,19	6932,85
301-7054	Клапаны предохранительные BROEN 1400 из высокопрочного чугуна для холодной и горячей воды, пара и неагрессивных сред, полноподъемные, угловые, пружинные, фланцевые с подрывным рычагом, давлением 2,5 МПа (25 кгс/см ²), с присоединением 65x100 мм	шт.	10367,07	10578,64
301-7055	Клапаны предохранительные BROEN 1400 из высокопрочного чугуна для холодной и горячей воды, пара и неагрессивных сред, полноподъемные, угловые, пружинные, фланцевые с подрывным рычагом, давлением 2,5 МПа (25 кгс/см ²), с присоединением 80x125 мм	шт.	12827,12	13088,90
301-7056	Клапаны предохранительные BROEN 1400 из высокопрочного чугуна для холодной и горячей воды, пара и неагрессивных сред, полноподъемные, угловые, пружинные, фланцевые с подрывным рычагом, давлением 2,5 МПа (25 кгс/см ²), с присоединением 100x150 мм	шт.	18039,95	18408,11
301-7057	Клапаны предохранительные BROEN 1400 из высокопрочного чугуна для холодной и горячей воды, пара и неагрессивных сред, полноподъемные, угловые, пружинные, фланцевые с подрывным рычагом, давлением 2,5 МПа (25 кгс/см ²), с присоединением 125x200 мм	шт.	38247,22	39027,77
301-7058	Клапаны предохранительные BROEN 1400 из высокопрочного чугуна для холодной и горячей воды, пара и неагрессивных сред, полноподъемные, угловые, пружинные, фланцевые с подрывным рычагом, давлением 2,5 МПа (25 кгс/см ²), с присоединением 150x250 мм	шт.	49727,12	50741,95
301-7059	Клапаны предохранительные BROEN 1400 из высокопрочного чугуна для холодной и горячей воды, пара и неагрессивных сред, полноподъемные, угловые, пружинные, фланцевые с подрывным рычагом, давлением 2,5 МПа (25 кгс/см ²), с присоединением 200x300 мм	шт.	73917,19	75425,70
301-7060	Клапаны предохранительные BROEN 1400 из высокопрочного чугуна для холодной и горячей воды, пара и неагрессивных сред, полноподъемные, угловые, пружинные, фланцевые с подрывным рычагом, давлением 4,0 МПа (40 кгс/см ²), с присоединением 15x25 мм	шт.	3631,48	3705,59
301-7061	Клапаны предохранительные BROEN 1400 из высокопрочного чугуна для холодной и горячей воды, пара и неагрессивных сред, полноподъемные, угловые, пружинные, фланцевые с подрывным рычагом, давлением 4,0 МПа (40 кгс/см ²), с присоединением 20x32 мм	шт.	5154,24	5259,43
301-7062	Клапаны предохранительные BROEN 1400 из высокопрочного чугуна для холодной и горячей воды, пара и неагрессивных сред, полноподъемные, угловые, пружинные, фланцевые с подрывным рычагом, давлением 4,0 МПа (40 кгс/см ²), с присоединением 25x40 мм	шт.	5201,21	5307,36
301-7063	Клапаны предохранительные BROEN 1400 из высокопрочного чугуна для холодной и горячей воды, пара и неагрессивных сред, полноподъемные, угловые, пружинные, фланцевые с подрывным рычагом, давлением 4,0 МПа (40 кгс/см ²), с присоединением 32x50 мм	шт.	6407,75	6538,52
301-7064	Клапаны предохранительные BROEN 1400 из высокопрочного чугуна для холодной и горячей воды, пара и неагрессивных сред, полноподъемные, угловые, пружинные, фланцевые с подрывным рычагом, давлением 4,0 МПа (40 кгс/см ²), с присоединением 40x65 мм	шт.	7790,07	7949,05
301-7065	Клапаны предохранительные BROEN 1400 из высокопрочного чугуна для холодной и горячей воды, пара и неагрессивных сред, полноподъемные, угловые, пружинные, фланцевые с подрывным рычагом, давлением 4,0 МПа (40 кгс/см ²), с присоединением 50x80 мм	шт.	9781,36	9980,98
301-7066	Клапаны предохранительные BROEN 1400 из высокопрочного чугуна для холодной и горячей воды, пара и неагрессивных сред, полноподъемные, угловые, пружинные, фланцевые с подрывным рычагом, давлением 4,0 МПа (40 кгс/см ²), с присоединением 65x100 мм	шт.	13178,69	13447,64
301-7067	Клапаны предохранительные BROEN 1400 из высокопрочного чугуна для холодной и горячей воды, пара и неагрессивных сред, полноподъемные, угловые, пружинные, фланцевые с подрывным рычагом, давлением 4,0 МПа (40 кгс/см ²), с присоединением 80x125 мм	шт.	18391,53	18766,87
301-7068	Клапаны предохранительные BROEN 1400 из высокопрочного чугуна для холодной и горячей воды, пара и неагрессивных сред, полноподъемные, угловые, пружинные, фланцевые с подрывным рычагом, давлением 4,0 МПа (40 кгс/см ²), с присоединением 100x150 мм	шт.	26708,47	27253,53

Изменения, которые вносятся в государственные сметные нормативы ФСЭМ 81-01-2001-И5

Шифр ресурса	Строительные материалы, изделия и конструкции	Ед. изм.	Цена руб. на 01.01.2000	
			отпускная	сметная
1	2	3	4	5
301-7069	Клапаны предохранительные BROEN 1400 из высокопрочного чугуна для холодной и горячей воды, пара и неагрессивных сред, полноподъемные, угловые, пружинные, фланцевые с подрывным рычагом, давлением 4,0 МПа (40 кгс/см ²), с присоединением 125x200 мм	шт.	52948,67	54029,25
301-7070	Клапаны предохранительные BROEN 1400 из высокопрочного чугуна для холодной и горячей воды, пара и неагрессивных сред, полноподъемные, угловые, пружинные, фланцевые с подрывным рычагом, давлением 4,0 МПа (40 кгс/см ²), с присоединением 150x250 мм	шт.	68294,19	69687,94
301-7071	Клапаны предохранительные BROEN 1400 из высокопрочного чугуна для холодной и горячей воды, пара и неагрессивных сред, полноподъемные, угловые, пружинные, фланцевые с подрывным рычагом, давлением 4,0 МПа (40 кгс/см ²), с присоединением 200x300 мм	шт.	106600,00	108775,49
301-7072	Клапаны предохранительные BROEN 800 из бронзы для холодной и горячей воды, пара и неагрессивных сред, полноподъемные, угловые, пружинные, резьбовые с подрывным рычагом, давлением 2,5 МПа (25 кгс/см ²), с присоединением 1/2"x3/4"	шт.	1581,36	1613,63
301-7073	Клапаны предохранительные BROEN 800 из бронзы для холодной и горячей воды, пара и неагрессивных сред, полноподъемные, угловые, пружинные, резьбовые с подрывным рычагом, давлением 2,5 МПа (25 кгс/см ²), с присоединением 1/2"x1"	шт.	1932,93	1972,37
301-7074	Клапаны предохранительные BROEN 800 из бронзы для холодной и горячей воды, пара и неагрессивных сред, полноподъемные, угловые, пружинные, резьбовые с подрывным рычагом, давлением 2,5 МПа (25 кгс/см ²), с присоединением 3/4"x1"	шт.	1991,53	2032,18
301-7075	Клапаны предохранительные BROEN 800 из бронзы для холодной и горячей воды, пара и неагрессивных сред, полноподъемные, угловые, пружинные, резьбовые с подрывным рычагом, давлением 2,5 МПа (25 кгс/см ²), с присоединением 1"x1"	шт.	2050,12	2091,96
301-7076	Клапаны предохранительные BROEN 1216F из нержавеющей стали для холодной и горячей воды, пара и неагрессивных сред, полноподъемные, угловые, пружинные, резьбовые с подрывным рычагом, давлением 2,5 МПа (25 кгс/см ²), с присоединением 1/2"x3/4"	шт.	2659,08	2713,34
301-7077	Клапаны предохранительные BROEN 1216F из нержавеющей стали для холодной и горячей воды, пара и неагрессивных сред, полноподъемные, угловые, пружинные, резьбовые с подрывным рычагом, давлением 2,5 МПа (25 кгс/см ²), с присоединением 1/2"x1"	шт.	2659,08	2713,34
301-7078	Клапаны предохранительные BROEN 1216F из нержавеющей стали для холодной и горячей воды, пара и неагрессивных сред, полноподъемные, угловые, пружинные, резьбовые с подрывным рычагом, давлением 2,5 МПа (25 кгс/см ²), с присоединением 3/4"x1"	шт.	2975,54	3036,26
301-7079	Клапаны предохранительные BROEN 1216F из нержавеющей стали для холодной и горячей воды, пара и неагрессивных сред, полноподъемные, угловые, пружинные, резьбовые с подрывным рычагом, давлением 2,5 МПа (25 кгс/см ²), с присоединением 1"x1"	шт.	3455,69	3526,21
301-7080	Клапаны предохранительные BROEN 1216F из нержавеющей стали для холодной и горячей воды, пара и неагрессивных сред, полноподъемные, угловые, пружинные, резьбовые с подрывным рычагом, давлением 2,5 МПа (25 кгс/см ²), с присоединением 1"x1 1/4"	шт.	3455,69	3526,21
301-7081	Клапаны предохранительные BROEN 1216F из нержавеющей стали для холодной и горячей воды, пара и неагрессивных сред, полноподъемные, угловые, пружинные, резьбовые с подрывным рычагом, давлением 2,5 МПа (25 кгс/см ²), с присоединением 1"x2"	шт.	4228,81	4315,11
301-7082	Клапаны предохранительные BROEN 1216F из нержавеющей стали для холодной и горячей воды, пара и неагрессивных сред, полноподъемные, угловые, пружинные, резьбовые с подрывным рычагом, давлением 2,5 МПа (25 кгс/см ²), с присоединением 1 1/4"x 1 1/4"	шт.	3467,55	3538,32
301-7083	Клапаны предохранительные BROEN 1216F из нержавеющей стали для холодной и горячей воды, пара и неагрессивных сред, полноподъемные, угловые, пружинные, резьбовые с подрывным рычагом, давлением 2,5 МПа (25 кгс/см ²), с присоединением 1 1/4"x2"	шт.	4228,81	4315,11
301-7084	Клапаны предохранительные BROEN 1216F из нержавеющей стали для холодной и горячей воды, пара и неагрессивных сред, полноподъемные, угловые, пружинные, резьбовые с подрывным рычагом, давлением 2,5 МПа (25 кгс/см ²), с присоединением 2"x2"	шт.	7309,69	7458,86

Изменения, которые вносятся в государственные сметные нормативы ФСЭМ 81-01-2001-И5

Шифр ресурса	Строительные материалы, изделия и конструкции	Ед. изм.	Цена руб. на 01.01.2000	
			отпускная	сметная
1	2	3	4	5
301-6885	Клапан радиаторный ручной настройки BROEN BALLOTHERM для системы отопления, латунный никелированный, с предварительной настройкой пропускной способности, давлением 1,0 МПа (10 кгс/см ²), диаметром 15 мм, проходной, присоединение 1/2"x1/2"	шт.	144,55	147,50
301-6886	Клапан радиаторный ручной настройки BROEN BALLOTHERM для системы отопления, латунный никелированный, с предварительной настройкой пропускной способности, давлением 1,0 МПа (10 кгс/см ²), диаметром 15 мм, угловой, присоединение 1/2"x1/2"	шт.	144,55	147,50
301-6878	Клапан терморегулятора BROEN BALLOTHERM для двухтрубной системы отопления, латунный никелированный, с предварительной настройкой пропускной способности, давлением 1,0 МПа (10 кгс/см ²), диаметром 15 мм, проходной, присоединение 1/2"x1/2"	шт.	122,15	124,64
301-6879	Клапан терморегулятора BROEN BALLOTHERM для двухтрубной системы отопления, латунный никелированный, с предварительной настройкой пропускной способности, давлением 1,0 МПа (10 кгс/см ²), диаметром 15 мм, угловой, присоединение 1/2"x1/2"	шт.	121,94	124,43
301-6880	Клапан терморегулятора BROEN BALLOTHERM для двухтрубной системы отопления, латунный никелированный, с предварительной настройкой пропускной способности, давлением 1,0 МПа (10 кгс/см ²), диаметром 15 мм, осевой, присоединение 1/2"x1/2"	шт.	139,69	142,55
301-6881	Клапан терморегулятора BROEN BALLOTHERM для двухтрубной системы отопления, латунный никелированный, с предварительной настройкой пропускной способности, давлением 1,0 МПа (10 кгс/см ²), диаметром 15 мм, проходной, присоединение 1/2"x3/4"	шт.	143,92	146,86
301-6882	Клапан терморегулятора BROEN BALLOTHERM для двухтрубной системы отопления, латунный никелированный, с предварительной настройкой пропускной способности, давлением 1,0 МПа (10 кгс/см ²), диаметром 15 мм, угловой, присоединение 1/2"x3/4"	шт.	143,92	146,86
301-6883	Клапан терморегулятора BROEN BALLOTHERM для двухтрубной системы отопления, латунный никелированный, с предварительной настройкой пропускной способности, давлением 1,0 МПа (10 кгс/см ²), диаметром 20 мм, проходной, присоединение 3/4"x3/4"	шт.	145,40	148,37
301-6884	Клапан терморегулятора BROEN BALLOTHERM для двухтрубной системы отопления, латунный никелированный, с предварительной настройкой пропускной способности, давлением 1,0 МПа (10 кгс/см ²), диаметром 20 мм, угловой, присоединение 3/4"x3/4"	шт.	154,49	157,64
301-6899	Клапан терморегулятора BROEN BALLOTHERM для однострунной системы отопления, латунный никелированный, без предварительной настройки пропускной способности, давлением 1,0 МПа (10 кгс/см ²), диаметром 15 мм, проходной, присоединение 1/2"x1/2"	шт.	148,36	151,39
301-6900	Клапан терморегулятора BROEN BALLOTHERM для однострунной системы отопления, латунный никелированный, без предварительной настройки пропускной способности, давлением 1,0 МПа (10 кгс/см ²), диаметром 15 мм, угловой, присоединение 1/2"x1/2"	шт.	188,93	192,79
301-6901	Клапан терморегулятора BROEN BALLOTHERM для однострунной системы отопления, латунный никелированный, без предварительной настройки пропускной способности, давлением 1,0 МПа (10 кгс/см ²), диаметром 20 мм, проходной, присоединение 3/4"x3/4"	шт.	148,36	151,39
301-6902	Клапан терморегулятора BROEN BALLOTHERM для однострунной системы отопления, латунный никелированный, без предварительной настройки пропускной способности, давлением 1,0 МПа (10 кгс/см ²), диаметром 20 мм, угловой, присоединение 3/4"x3/4"	шт.	188,93	192,79
301-6903	Клапан терморегулятора BROEN BALLOTHERM для однострунной системы отопления, латунный никелированный, с предварительной настройкой пропускной способности, давлением 1,0 МПа (10 кгс/см ²), диаметром 15 мм, проходной, присоединение 1/2"x1/2"	шт.	178,58	182,22
301-6904	Клапан терморегулятора BROEN BALLOTHERM для однострунной системы отопления, латунный никелированный, с предварительной настройкой пропускной способности, давлением 1,0 МПа (10 кгс/см ²), диаметром 15 мм, угловой, присоединение 1/2"x1/2"	шт.	178,58	182,22
301-6887	Клапан запорно-регулирующий на обратную подводку BROEN BALLOTHERM, латунный никелированный, с предварительной настройкой пропускной способности, давлением 1,0 МПа (10 кгс/см ²), тип N, без дренажного порта, диаметром 15 мм, проходной, присоединение 1/2"x1/2"	шт.	64,46	65,78

Изменения, которые вносятся в государственные сметные нормативы ФСЭМ 81-01-2001-И5

Шифр ресурса	Строительные материалы, изделия и конструкции	Ед. изм.	Цена руб. на 01.01.2000	
			отпускная	сметная
1	2	3	4	5
301-6888	Клапан запорно-регулирующий на обратную подводу BROEN BALLOTHERM, латунный никелированный, с предварительной настройкой пропускной способности, давлением 1,0 МПа (10 кгс/см ²), тип N, без дренажного порта, диаметром 15 мм, угловой, присоединение 1/2"x1/2"	шт.	64,46	65,78
301-6889	Клапан запорно-регулирующий на обратную подводу BROEN BALLOTHERM, латунный никелированный, с предварительной настройкой пропускной способности, давлением 1,0 МПа (10 кгс/см ²), тип N, без дренажного порта, диаметром 15 мм, проходной, присоединение 1/2"x3/4"	шт.	82,21	83,88
301-6890	Клапан запорно-регулирующий на обратную подводу BROEN BALLOTHERM, латунный никелированный, с предварительной настройкой пропускной способности, давлением 1,0 МПа (10 кгс/см ²), тип N, без дренажного порта, диаметром 15 мм, угловой, присоединение 1/2"x3/4"	шт.	76,93	78,50
301-6891	Клапан запорно-регулирующий на обратную подводу BROEN BALLOTHERM, латунный никелированный, с предварительной настройкой пропускной способности, давлением 1,0 МПа (10 кгс/см ²), тип N, без дренажного порта, диаметром 20 мм, проходной, присоединение 3/4"x3/4"	шт.	144,34	147,29
301-6892	Клапан запорно-регулирующий на обратную подводу BROEN BALLOTHERM, латунный никелированный, с предварительной настройкой пропускной способности, давлением 1,0 МПа (10 кгс/см ²), тип N, без дренажного порта, диаметром 20 мм, угловой, присоединение 3/4"x3/4"	шт.	144,34	147,29
301-6893	Клапан запорно-регулирующий на обратную подводу BROEN BALLOTHERM, латунный никелированный, с предварительной настройкой пропускной способности, давлением 1,0 МПа (10 кгс/см ²), тип M, с дренажным портом, диаметром 15 мм, проходной, присоединение 1/2"x1/2"	шт.	81,58	83,24
301-6894	Клапан запорно-регулирующий на обратную подводу BROEN BALLOTHERM, латунный никелированный, с предварительной настройкой пропускной способности, давлением 1,0 МПа (10 кгс/см ²), тип M, с дренажным портом, диаметром 15 мм, угловой, присоединение 1/2"x1/2"	шт.	81,58	83,24
301-6895	Клапан запорно-регулирующий на обратную подводу BROEN BALLOTHERM, латунный никелированный, с предварительной настройкой пропускной способности, давлением 1,0 МПа (10 кгс/см ²), тип M, с дренажным портом, диаметром 15 мм, проходной, присоединение 1/2"x3/4"	шт.	112,22	114,51
301-6896	Клапан запорно-регулирующий на обратную подводу BROEN BALLOTHERM, латунный никелированный, с предварительной настройкой пропускной способности, давлением 1,0 МПа (10 кгс/см ²), тип M, с дренажным портом, диаметром 15 мм, угловой, присоединение 1/2"x3/4"	шт.	104,82	106,96
301-6897	Клапан запорно-регулирующий на обратную подводу BROEN BALLOTHERM, латунный никелированный, с предварительной настройкой пропускной способности, давлением 1,0 МПа (10 кгс/см ²), тип M, с дренажным портом, диаметром 20 мм, проходной, присоединение 3/4"x3/4"	шт.	117,93	120,34
301-6898	Клапан запорно-регулирующий на обратную подводу BROEN BALLOTHERM, латунный никелированный, с предварительной настройкой пропускной способности, давлением 1,0 МПа (10 кгс/см ²), тип M, с дренажным портом, диаметром 20 мм, угловой, присоединение 3/4"x3/4"	шт.	117,93	120,34
301-6636	Клапан статический балансировочный BROEN BALLOREX Venturi DRV для систем отопления, ГВС, теплоснабжения, холодоснабжения, без измерительного порта, с внутренним резьбовым присоединением из латуни, давлением 2,5 МПа (25 кгс/см ²), диаметром 15 мм	шт.	297,56	303,63
301-6637	Клапан статический балансировочный BROEN BALLOREX Venturi DRV для систем отопления, ГВС, теплоснабжения, холодоснабжения, без измерительного порта, с внутренним резьбовым присоединением из латуни, давлением 2,5 МПа (25 кгс/см ²), диаметром 20 мм	шт.	308,34	314,63
301-6638	Клапан статический балансировочный BROEN BALLOREX Venturi DRV для систем отопления, ГВС, теплоснабжения, холодоснабжения, без измерительного порта, с внутренним резьбовым присоединением из латуни, давлением 2,5 МПа (25 кгс/см ²), диаметром 25 мм	шт.	361,60	368,97
301-6639	Клапан статический балансировочный BROEN BALLOREX Venturi DRV для систем отопления, ГВС, теплоснабжения, холодоснабжения, без измерительного порта, с внутренним резьбовым присоединением из латуни, давлением 2,5 МПа (25 кгс/см ²), диаметром 32 мм	шт.	504,25	514,54
301-6640	Клапан статический балансировочный BROEN BALLOREX Venturi DRV для систем отопления, ГВС, теплоснабжения, холодоснабжения, без измерительного порта, с внутренним резьбовым присоединением из латуни, давлением 2,5 МПа (25 кгс/см ²), диаметром 40 мм	шт.	605,48	617,83

Изменения, которые вносятся в государственные сметные нормативы ФСЭМ 81-01-2001-И5

Шифр ресурса	Строительные материалы, изделия и конструкции	Ед. изм.	Цена руб. на 01.01.2000	
			отпускная	сметная
1	2	3	4	5
301-6641	Клапан статический балансируемый BROEN BALLOREX Venturi DRV для систем отопления, ГВС, теплоснабжения, холодоснабжения, без измерительного порта, с внутренним резьбовым присоединением из латуни, давлением 2,5 МПа (25 кгс/см ²), диаметром 50 мм	шт.	784,48	800,49
301-6642	Клапан статический балансируемый BROEN BALLOREX Venturi DRV для систем отопления, ГВС, теплоснабжения, холодоснабжения, без измерительного порта, со сварочным присоединением из стали, давлением 1,6 МПа (16 кгс/см ²), диаметром 65 мм	шт.	2211,42	2256,55
301-6643	Клапан статический балансируемый BROEN BALLOREX Venturi DRV для систем отопления, ГВС, теплоснабжения, холодоснабжения, без измерительного порта, со сварочным присоединением из стали, давлением 1,6 МПа (16 кгс/см ²), диаметром 80 мм	шт.	3140,45	3204,54
301-6644	Клапан статический балансируемый BROEN BALLOREX Venturi DRV для систем отопления, ГВС, теплоснабжения, холодоснабжения, без измерительного порта, со сварочным присоединением из стали, давлением 1,6 МПа (16 кгс/см ²), диаметром 100 мм	шт.	4174,52	4259,71
301-6645	Клапан статический балансируемый BROEN BALLOREX Venturi DRV для систем отопления, ГВС, теплоснабжения, холодоснабжения, без измерительного порта, со сварочным присоединением из стали, давлением 1,6 МПа (16 кгс/см ²), диаметром 125 мм	шт.	5252,34	5359,53
301-6646	Клапан статический балансируемый BROEN BALLOREX Venturi DRV для систем отопления, ГВС, теплоснабжения, холодоснабжения, без измерительного порта, со сварочным присоединением из стали, давлением 1,6 МПа (16 кгс/см ²), диаметром 150 мм	шт.	12672,98	12931,61
301-6647	Клапан статический балансируемый BROEN BALLOREX Venturi DRV для систем отопления, ГВС, теплоснабжения, холодоснабжения, без измерительного порта, со сварочным присоединением из стали, давлением 1,6 МПа (16 кгс/см ²), диаметром 200 мм	шт.	22727,29	23191,11
301-6648	Клапан статический балансируемый BROEN BALLOREX Venturi DRV для систем отопления, ГВС, теплоснабжения, холодоснабжения, без измерительного порта, с фланцевым присоединением из латуни, давлением 1,6 МПа (16 кгс/см ²), диаметром 15 мм	шт.	981,66	1001,69
301-6649	Клапан статический балансируемый BROEN BALLOREX Venturi DRV для систем отопления, ГВС, теплоснабжения, холодоснабжения, без измерительного порта, с фланцевым присоединением из латуни, давлением 1,6 МПа (16 кгс/см ²), диаметром 20 мм	шт.	1099,37	1121,81
301-6650	Клапан статический балансируемый BROEN BALLOREX Venturi DRV для систем отопления, ГВС, теплоснабжения, холодоснабжения, без измерительного порта, с фланцевым присоединением из латуни, давлением 1,6 МПа (16 кгс/см ²), диаметром 25 мм	шт.	1200,39	1224,89
301-6651	Клапан статический балансируемый BROEN BALLOREX Venturi DRV для систем отопления, ГВС, теплоснабжения, холодоснабжения, без измерительного порта, с фланцевым присоединением из латуни, давлением 1,6 МПа (16 кгс/см ²), диаметром 32 мм	шт.	1378,33	1406,46
301-6652	Клапан статический балансируемый BROEN BALLOREX Venturi DRV для систем отопления, ГВС, теплоснабжения, холодоснабжения, без измерительного порта, с фланцевым присоединением из латуни, давлением 1,6 МПа (16 кгс/см ²), диаметром 40 мм	шт.	1602,77	1635,48
301-6653	Клапан статический балансируемый BROEN BALLOREX Venturi DRV для систем отопления, ГВС, теплоснабжения, холодоснабжения, без измерительного порта, с фланцевым присоединением из латуни, давлением 1,6 МПа (16 кгс/см ²), диаметром 50 мм	шт.	1772,90	1809,08
301-6654	Клапан статический балансируемый BROEN BALLOREX Venturi DRV для систем отопления, ГВС, теплоснабжения, холодоснабжения, без измерительного порта, с фланцевым присоединением из стали, давлением 1,6 МПа (16 кгс/см ²), диаметром 65 мм	шт.	2250,94	2296,88
301-6655	Клапан статический балансируемый BROEN BALLOREX Venturi DRV для систем отопления, ГВС, теплоснабжения, холодоснабжения, без измерительного порта, с фланцевым присоединением из стали, давлением 1,6 МПа (16 кгс/см ²), диаметром 80 мм	шт.	3532,48	3604,57
301-6656	Клапан статический балансируемый BROEN BALLOREX Venturi DRV для систем отопления, ГВС, теплоснабжения, холодоснабжения, без измерительного порта, с фланцевым присоединением из стали, давлением 1,6 МПа (16 кгс/см ²), диаметром 100 мм	шт.	4925,82	5026,35

Изменения, которые вносятся в государственные сметные нормативы ФСЭМ 81-01-2001-И5

Шифр ресурса	Строительные материалы, изделия и конструкции	Ед. изм.	Цена руб. на 01.01.2000	
			отпускная	сметная
1	2	3	4	5
301-6657	Клапан статический балансировочный BROEN BALLOREX Venturi DRV для систем отопления, ГВС, теплоснабжения, холодоснабжения, без измерительного порта, с фланцевым присоединением из стали, давлением 1,6 МПа (16 кгс/см ²), диаметром 125 мм	шт.	6363,75	6493,63
301-6658	Клапан статический балансировочный BROEN BALLOREX Venturi DRV для систем отопления, ГВС, теплоснабжения, холодоснабжения, без измерительного порта, с фланцевым присоединением из стали, давлением 1,6 МПа (16 кгс/см ²), диаметром 150 мм	шт.	13729,02	14009,20
301-6659	Клапан статический балансировочный BROEN BALLOREX Venturi DRV для систем отопления, ГВС, теплоснабжения, холодоснабжения, без измерительного порта, с фланцевым присоединением из стали, давлением 1,6 МПа (16 кгс/см ²), диаметром 200 мм	шт.	25436,83	25955,94
301-6660	Клапан статический балансировочный BROEN BALLOREX Venturi FODRV для систем отопления, ГВС, теплоснабжения, холодоснабжения, с измерительным портом, с внутренним резьбовым присоединением из латуни, давлением 2,5 МПа (25 кгс/см ²), диаметром 15 мм	шт.	427,74	436,47
301-6661	Клапан статический балансировочный BROEN BALLOREX Venturi FODRV для систем отопления, ГВС, теплоснабжения, холодоснабжения, с измерительным портом, с внутренним резьбовым присоединением из латуни, давлением 2,5 МПа (25 кгс/см ²), диаметром 20 мм	шт.	449,09	458,26
301-6662	Клапан статический балансировочный BROEN BALLOREX Venturi FODRV для систем отопления, ГВС, теплоснабжения, холодоснабжения, с измерительным портом, с внутренним резьбовым присоединением из латуни, давлением 2,5 МПа (25 кгс/см ²), диаметром 25 мм	шт.	482,06	491,90
301-6663	Клапан статический балансировочный BROEN BALLOREX Venturi FODRV для систем отопления, ГВС, теплоснабжения, холодоснабжения, с измерительным портом, с внутренним резьбовым присоединением из латуни, давлением 2,5 МПа (25 кгс/см ²), диаметром 32 мм	шт.	672,26	685,98
301-6664	Клапан статический балансировочный BROEN BALLOREX Venturi FODRV для систем отопления, ГВС, теплоснабжения, холодоснабжения, с измерительным портом, с внутренним резьбовым присоединением из латуни, давлением 2,5 МПа (25 кгс/см ²), диаметром 40 мм	шт.	807,30	823,77
301-6665	Клапан статический балансировочный BROEN BALLOREX Venturi FODRV для систем отопления, ГВС, теплоснабжения, холодоснабжения, с измерительным портом, с внутренним резьбовым присоединением из латуни, давлением 2,5 МПа (25 кгс/см ²), диаметром 50 мм	шт.	1045,90	1067,25
301-6666	Клапан статический балансировочный BROEN BALLOREX Venturi FODRV для систем отопления, ГВС, теплоснабжения, холодоснабжения, с измерительным портом, со сварочным присоединением из стали, давлением 1,6 МПа (16 кгс/см ²), диаметром 65 мм	шт.	2773,36	2829,96
301-6667	Клапан статический балансировочный BROEN BALLOREX Venturi FODRV для систем отопления, ГВС, теплоснабжения, холодоснабжения, с измерительным портом, со сварочным присоединением из стали, давлением 1,6 МПа (16 кгс/см ²), диаметром 80 мм	шт.	3925,78	4005,90
301-6668	Клапан статический балансировочный BROEN BALLOREX Venturi FODRV для систем отопления, ГВС, теплоснабжения, холодоснабжения, с измерительным портом, со сварочным присоединением из стали, давлением 1,6 МПа (16 кгс/см ²), диаметром 100 мм	шт.	5218,10	5324,59
301-6669	Клапан статический балансировочный BROEN BALLOREX Venturi FODRV для систем отопления, ГВС, теплоснабжения, холодоснабжения, с измерительным портом, со сварочным присоединением из стали, давлением 1,6 МПа (16 кгс/см ²), диаметром 125 мм	шт.	6564,10	6698,06
301-6670	Клапан статический балансировочный BROEN BALLOREX Venturi FODRV для систем отопления, ГВС, теплоснабжения, холодоснабжения, с измерительным портом, со сварочным присоединением из стали, давлением 1,6 МПа (16 кгс/см ²), диаметром 150 мм	шт.	15840,69	16163,97
301-6671	Клапан статический балансировочный BROEN BALLOREX Venturi FODRV для систем отопления, ГВС, теплоснабжения, холодоснабжения, с измерительным портом, со сварочным присоединением из стали, давлением 1,6 МПа (16 кгс/см ²), диаметром 200 мм	шт.	28410,12	28989,91
301-6672	Клапан статический балансировочный BROEN BALLOREX Venturi FODRV для систем отопления, ГВС, теплоснабжения, холодоснабжения, с измерительным портом, с фланцевым присоединением из латуни, давлением 1,6 МПа (16 кгс/см ²), диаметром 15 мм	шт.	1228,29	1253,36

Изменения, которые вносятся в государственные сметные нормативы ФСЭМ 81-01-2001-И5

Шифр ресурса	Строительные материалы, изделия и конструкции	Ед. изм.	Цена руб. на 01.01.2000	
			отпускная	сметная
1	2	3	4	5
301-6673	Клапан статический балансировочный BROEN BALLOREX Venturi FODRV для систем отопления, ГВС, теплоснабжения, холодоснабжения, с измерительным портом, с фланцевым присоединением из латуни, давлением 1,6 МПа (16 кгс/см ²), диаметром 20 мм	шт.	1375,38	1403,45
301-6674	Клапан статический балансировочный BROEN BALLOREX Venturi FODRV для систем отопления, ГВС, теплоснабжения, холодоснабжения, с измерительным портом, с фланцевым присоединением из латуни, давлением 1,6 МПа (16 кгс/см ²), диаметром 25 мм	шт.	1498,16	1528,74
301-6675	Клапан статический балансировочный BROEN BALLOREX Venturi FODRV для систем отопления, ГВС, теплоснабжения, холодоснабжения, с измерительным портом, с фланцевым присоединением из латуни, давлением 1,6 МПа (16 кгс/см ²), диаметром 32 мм	шт.	1721,33	1756,46
301-6676	Клапан статический балансировочный BROEN BALLOREX Venturi FODRV для систем отопления, ГВС, теплоснабжения, холодоснабжения, с измерительным портом, с фланцевым присоединением из латуни, давлением 1,6 МПа (16 кгс/см ²), диаметром 40 мм	шт.	2004,73	2045,64
301-6677	Клапан статический балансировочный BROEN BALLOREX Venturi FODRV для систем отопления, ГВС, теплоснабжения, холодоснабжения, с измерительным портом, с фланцевым присоединением из латуни, давлением 1,6 МПа (16 кгс/см ²), диаметром 50 мм	шт.	2213,96	2259,15
301-6678	Клапан статический балансировочный BROEN BALLOREX Venturi FODRV для систем отопления, ГВС, теплоснабжения, холодоснабжения, с измерительным портом, с фланцевым присоединением из латуни, давлением 1,6 МПа (16 кгс/см ²), диаметром 65 мм	шт.	2822,82	2880,43
301-6679	Клапан статический балансировочный BROEN BALLOREX Venturi FODRV для систем отопления, ГВС, теплоснабжения, холодоснабжения, с измерительным портом, с фланцевым присоединением из латуни, давлением 1,6 МПа (16 кгс/см ²), диаметром 80 мм	шт.	4415,87	4505,99
301-6680	Клапан статический балансировочный BROEN BALLOREX Venturi FODRV для систем отопления, ГВС, теплоснабжения, холодоснабжения, с измерительным портом, с фланцевым присоединением из латуни, давлением 1,6 МПа (16 кгс/см ²), диаметром 100 мм	шт.	6157,28	6282,93
301-6681	Клапан статический балансировочный BROEN BALLOREX Venturi FODRV для систем отопления, ГВС, теплоснабжения, холодоснабжения, с измерительным портом, с фланцевым присоединением из латуни, давлением 1,6 МПа (16 кгс/см ²), диаметром 125 мм	шт.	7953,00	8115,30
301-6682	Клапан статический балансировочный BROEN BALLOREX Venturi FODRV для систем отопления, ГВС, теплоснабжения, холодоснабжения, с измерительным портом, с фланцевым присоединением из латуни, давлением 1,6 МПа (16 кгс/см ²), диаметром 150 мм	шт.	17160,70	17510,91
301-6683	Клапан статический балансировочный BROEN BALLOREX Venturi FODRV для систем отопления, ГВС, теплоснабжения, холодоснабжения, с измерительным портом, с фланцевым присоединением из латуни, давлением 1,6 МПа (16 кгс/см ²), диаметром 200 мм	шт.	31796,99	32445,90
301-6838	Клапан статический балансировочный BROEN BALLOREX S для систем отопления, теплоснабжения, холодоснабжения, с внутренним резьбовым присоединением из латуни, давлением 1,6 МПа (16 кгс/см ²), диаметром 10 мм	шт.	427,74	436,47
301-6839	Клапан статический балансировочный BROEN BALLOREX S для систем отопления, теплоснабжения, холодоснабжения, с внутренним резьбовым присоединением из латуни, давлением 1,6 МПа (16 кгс/см ²), диаметром 15 мм	шт.	427,74	436,47
301-6840	Клапан статический балансировочный BROEN BALLOREX S для систем отопления, теплоснабжения, холодоснабжения, с внутренним резьбовым присоединением из латуни, давлением 1,6 МПа (16 кгс/см ²), диаметром 20 мм	шт.	449,09	458,26
301-6841	Клапан статический балансировочный BROEN BALLOREX S для систем отопления, теплоснабжения, холодоснабжения, с внутренним резьбовым присоединением из латуни, давлением 1,6 МПа (16 кгс/см ²), диаметром 25 мм	шт.	482,06	491,90
301-6842	Клапан статический балансировочный BROEN BALLOREX S для систем отопления, теплоснабжения, холодоснабжения, с внутренним резьбовым присоединением из латуни, давлением 1,6 МПа (16 кгс/см ²), диаметром 32 мм	шт.	672,26	685,98

Изменения, которые вносятся в государственные сметные нормативы ФСЭМ 81-01-2001-И5

Шифр ресурса	Строительные материалы, изделия и конструкции	Ед. изм.	Цена руб. на 01.01.2000	
			отпускная	сметная
1	2	3	4	5
301-6843	Клапан статический балансировочный BROEN BALLOREX S для систем отопления, теплоснабжения, холодоснабжения, с внутренним резьбовым присоединением из латуни, давлением 1,6 МПа (16 кгс/см ²), диаметром 40 мм	шт.	807,30	823,77
301-6844	Клапан статический балансировочный BROEN BALLOREX S для систем отопления, теплоснабжения, холодоснабжения, с внутренним резьбовым присоединением из латуни, давлением 1,6 МПа (16 кгс/см ²), диаметром 50 мм	шт.	1045,90	1067,25
301-6845	Клапан статический балансировочный BROEN BALLOREX S для систем отопления, теплоснабжения, холодоснабжения, со сварочным присоединением из стали, давлением 1,6 МПа (16 кгс/см ²), диаметром 65 мм	шт.	2773,36	2829,96
301-6846	Клапан статический балансировочный BROEN BALLOREX S для систем отопления, теплоснабжения, холодоснабжения, со сварочным присоединением из стали, давлением 1,6 МПа (16 кгс/см ²), диаметром 80 мм	шт.	3925,78	4005,90
301-6847	Клапан статический балансировочный BROEN BALLOREX S для систем отопления, теплоснабжения, холодоснабжения, со сварочным присоединением из стали, давлением 1,6 МПа (16 кгс/см ²), диаметром 100 мм	шт.	5218,10	5324,59
301-6848	Клапан статический балансировочный BROEN BALLOREX S для систем отопления, теплоснабжения, холодоснабжения, со сварочным присоединением из стали, давлением 1,6 МПа (16 кгс/см ²), диаметром 125 мм	шт.	6564,10	6698,06
301-6849	Клапан статический балансировочный BROEN BALLOREX S для систем отопления, теплоснабжения, холодоснабжения, со сварочным присоединением из стали, давлением 1,6 МПа (16 кгс/см ²), диаметром 150 мм	шт.	15840,69	16163,97
301-6850	Клапан статический балансировочный BROEN BALLOREX S для систем отопления, теплоснабжения, холодоснабжения, с фланцевым присоединением из латуни, давлением 1,6 МПа (16 кгс/см ²), диаметром 15 мм	шт.	1228,29	1253,36
301-6851	Клапан статический балансировочный BROEN BALLOREX S для систем отопления, теплоснабжения, холодоснабжения, с фланцевым присоединением из латуни, давлением 1,6 МПа (16 кгс/см ²), диаметром 20 мм	шт.	1375,38	1403,45
301-6852	Клапан статический балансировочный BROEN BALLOREX S для систем отопления, теплоснабжения, холодоснабжения, с фланцевым присоединением из латуни, давлением 1,6 МПа (16 кгс/см ²), диаметром 25 мм	шт.	1498,16	1528,74
301-6853	Клапан статический балансировочный BROEN BALLOREX S для систем отопления, теплоснабжения, холодоснабжения, с фланцевым присоединением из латуни, давлением 1,6 МПа (16 кгс/см ²), диаметром 32 мм	шт.	1721,33	1756,46
301-6854	Клапан статический балансировочный BROEN BALLOREX S для систем отопления, теплоснабжения, холодоснабжения, с фланцевым присоединением из латуни, давлением 1,6 МПа (16 кгс/см ²), диаметром 40 мм	шт.	2004,73	2045,64
301-6855	Клапан статический балансировочный BROEN BALLOREX S для систем отопления, теплоснабжения, холодоснабжения, с фланцевым присоединением из латуни, давлением 1,6 МПа (16 кгс/см ²), диаметром 50 мм	шт.	2213,96	2259,15
301-6856	Клапан статический балансировочный BROEN BALLOREX S для систем отопления, теплоснабжения, холодоснабжения, с фланцевым присоединением из стали, давлением 1,6 МПа (16 кгс/см ²), диаметром 65 мм	шт.	9592,79	9788,56
301-6857	Клапан статический балансировочный BROEN BALLOREX S для систем отопления, теплоснабжения, холодоснабжения, с фланцевым присоединением из стали, давлением 1,6 МПа (16 кгс/см ²), диаметром 80 мм	шт.	15006,46	15312,71
301-6858	Клапан статический балансировочный BROEN BALLOREX S для систем отопления, теплоснабжения, холодоснабжения, с фланцевым присоединением из стали, давлением 1,6 МПа (16 кгс/см ²), диаметром 100 мм	шт.	20924,30	21351,32

Изменения, которые вносятся в государственные сметные нормативы ФСЭМ 81-01-2001-И5

Шифр ресурса	Строительные материалы, изделия и конструкции	Ед. изм.	Цена руб. на 01.01.2000	
			отпускная	сметная
1	2	3	4	5
301-6859	Клапан статический балансировочный BROEN BALLOREX S для систем отопления, теплоснабжения, холодоснабжения, с фланцевым присоединением из стали, давлением 1,6 МПа (16 кгс/см ²), диаметром 125 мм	шт.	27026,72	27578,28
301-6860	Клапан статический балансировочный BROEN BALLOREX S для систем отопления, теплоснабжения, холодоснабжения, с фланцевым присоединением из стали, давлением 1,6 МПа (16 кгс/см ²), диаметром 150 мм	шт.	58317,29	59507,43
301-6861	Клапан статический балансировочный BROEN BALLOREX S для систем отопления, теплоснабжения, холодоснабжения, с фланцевым присоединением из стали, давлением 1,6 МПа (16 кгс/см ²), диаметром 200 мм	шт.	108055,87	110261,07
301-6862	Клапан статический балансировочный BROEN BALLOREX S для систем отопления, теплоснабжения, холодоснабжения, с фланцевым присоединением из стали, давлением 1,6 МПа (16 кгс/см ²), диаметром 250 мм	шт.	136029,88	138805,98
301-6863	Клапан статический балансировочный BROEN BALLOREX S для систем отопления, теплоснабжения, холодоснабжения, с фланцевым присоединением из стали, давлением 1,6 МПа (16 кгс/см ²), диаметром 300 мм	шт.	166222,35	169614,62
301-6864	Клапан комбинированный балансировочный BROEN BALLOREX Dynamic для систем отопления, теплоснабжения и холодоснабжения, с резьбовым присоединением, давлением 2,5 МПа (25 кгс/см ²), диаметром 15 мм (корпус клапана, картридж и настроечный ключ)	компл.	1325,50	1352,55
301-6865	Клапан комбинированный балансировочный BROEN BALLOREX Dynamic для систем отопления, теплоснабжения и холодоснабжения, с резьбовым присоединением, давлением 2,5 МПа (25 кгс/см ²), диаметром 15 мм (корпус клапана и настроечный ключ)	компл.	265,86	271,29
301-6866	Картридж для клапана BROEN BALLOREX Dynamic диаметром 15 мм	шт.	1059,64	1081,26
301-6867	Электропривод двухпозиционный, аналоговый для клапана BROEN BALLOREX Dynamic	шт.	1059,64	1081,26
301-6875	Электропривод BROEN BALLOTHERM для дистанционного регулирования пропускной способности клапана терморегулятора, напряжение питания 230В, с концевым выключателем	шт.	347,44	354,53
301-6876	Электропривод BROEN BALLOTHERM для дистанционного регулирования пропускной способности клапана терморегулятора, напряжение питания 24В, с индикацией положения и концевым выключателем	шт.	347,44	354,53
301-6877	Электропривод BROEN BALLOTHERM для дистанционного регулирования пропускной способности клапана терморегулятора, напряжение питания 24В, с концевым выключателем	шт.	412,53	420,95
301-1800	Блок цилиндра сальникового компрессора холодильной установки	шт.	1914,87	1956,49
301-1818	Гильза блока цилиндра бессальникового компрессора холодильной установки	шт.	192,92	197,12
301-6689	Ключ шестигранный регулировочный для кранов диаметром 10-50 мм	шт.	3,61	3,68
301-6690	Ключ шестигранный регулировочный для кранов диаметром 65-125 мм	шт.	23,44	23,94
301-6691	Ключ шестигранный регулировочный для кранов диаметром 150 мм	шт.	122,01	124,60
301-1749	Механизм исполнительный МЭО-0,63	шт.	2490,14	2542,99
301-6692	Трубка импульсная с присоединениями для вентилей BROEN BALLOREX QP, M длиной 1 м	шт.	70,89	72,51
301-6693	Трубка импульсная с присоединениями для вентилей BROEN BALLOREX QP, M длиной 5 м	шт.	188,20	192,50
301-6687	Удлинитель шпинделя для кранов диаметром 15-25 мм	шт.	30,95	31,61
301-6688	Удлинитель шпинделя для кранов диаметром 32-50 мм	шт.	43,27	44,19
301-6684	Расходомер BROEN BALLOREX Flowmeter Venturi	шт.	25548,32	26090,56
301-6685	Расходомер BROEN BALLOREX Flowmeter S	шт.	16216,48	16560,66
301-6686	Порт-шаровый кран для использования расходомера BROEN BALLOREX Flowmeter S на обычном трубопроводе	шт.	175,52	179,24
301-3344	Шатунно-поршневая группа ФВ-6	шт.	1531,08	1563,58
301-6868	Элемент термостатический марки BROEN BALLOTHERM давлением 1,0 МПа (10 кгс/см ²), исполнение SRH, с резьбовым присоединением M 30x1,5	шт.	173,30	177,47
301-6869	Элемент термостатический марки BROEN BALLOTHERM давлением 1,0 МПа (10 кгс/см ²), исполнение SRD, с клеммным присоединением	шт.	192,36	196,99

Изменения, которые вносятся в государственные сметные нормативы ФСЭМ 81-01-2001-И5

Шифр ресурса	Строительные материалы, изделия и конструкции	Ед. изм.	Цена руб. на 01.01.2000	
			отпускная	сметная
1	2	3	4	5
301-6870	Элемент термостатический марки BROEN BALLOTHERM давлением 1,0 МПа (10 кгс/см ²), с выносным датчиком (длина капиллярной трубки 2 м), с резьбовым присоединением М 30х1,5	шт.	354,52	363,06
301-6871	Элемент термостатический марки BROEN BALLOTHERM давлением 1,0 МПа (10 кгс/см ²), с выносным датчиком (длина капиллярной трубки 2 м), с клеммным присоединением	шт.	448,07	458,86
301-6872	Элемент термостатический марки BROEN BALLOTHERM давлением 1,0 МПа (10 кгс/см ²), с дистанционным управлением (длина капиллярной трубки 2 м), с резьбовым присоединением М 30х1,5	шт.	1331,89	1363,96
301-6873	Секретка для защиты от кражи термостатического элемента терморегулятора типа BALLOTHERM	шт.	54,46	55,77
301-6874	Рукоятка для ручной регулировки пропускной способности клапана терморегулятора типа BALLOTHERM	шт.	34,72	35,56
301-3377	Рукава пожарные "АРМТЕКС", диаметром 38 мм, с нитью СВМ	м	63,86	65,18
301-1750	Ткань фильтрующая	м ²	49,23	50,39
301-6914	Фильтры BROEN BALLOFIX, давлением 1,6 МПа (16 кгс/см ²), диаметром 15 мм, присоединение 1/2"x1/2"	шт.	50,98	52,18
301-6915	Фильтры BROEN BALLOFIX, давлением 1,6 МПа (16 кгс/см ²), диаметром 20 мм, присоединение 3/4"x3/4"	шт.	67,86	69,46
301-6916	Фильтры BROEN BALLOFIX, давлением 1,6 МПа (16 кгс/см ²), диаметром 25 мм, присоединение 1"x1"	шт.	129,55	132,60
301-6917	Фильтры BROEN BALLOFIX, давлением 1,6 МПа (16 кгс/см ²), диаметром 32 мм, присоединение 1 1/4"x1 1/4"	шт.	190,27	194,76
301-6918	Фильтры BROEN BALLOFIX, давлением 1,6 МПа (16 кгс/см ²), диаметром 40 мм, присоединение 1 1/2"x1 1/2"	шт.	247,42	253,26
301-6919	Фильтры BROEN BALLOFIX, давлением 1,6 МПа (16 кгс/см ²), диаметром 50 мм, присоединение 2"x2"	шт.	384,77	393,84
301-6920	Фильтры муфтовые BROEN V823 чугунные сетчатые, давлением 1,0 МПа (10 кгс/см ²), диаметром 15 мм, резьбовое присоединение 1/2"	шт.	295,47	302,46
301-6921	Фильтры муфтовые BROEN V823 чугунные сетчатые, давлением 1,0 МПа (10 кгс/см ²), диаметром 20 мм, резьбовое присоединение 3/4"	шт.	358,79	367,28
301-6922	Фильтры муфтовые BROEN V823 чугунные сетчатые, давлением 1,0 МПа (10 кгс/см ²), диаметром 25 мм, резьбовое присоединение 1"	шт.	419,83	429,77
301-6923	Фильтры муфтовые BROEN V823 чугунные сетчатые, давлением 1,0 МПа (10 кгс/см ²), диаметром 32 мм, резьбовое присоединение 1 1/4"	шт.	513,67	525,83
301-6924	Фильтры муфтовые BROEN V823 чугунные сетчатые, давлением 1,0 МПа (10 кгс/см ²), диаметром 40 мм, резьбовое присоединение 1 1/2"	шт.	606,53	620,88
301-6925	Фильтры муфтовые BROEN V823 чугунные сетчатые, давлением 1,0 МПа (10 кгс/см ²), диаметром 50 мм, резьбовое присоединение 2"	шт.	638,03	653,14
301-6926	Фильтры муфтовые BROEN V823 чугунные сетчатые, давлением 1,0 МПа (10 кгс/см ²), диаметром 65 мм, резьбовое присоединение 2 1/2"	шт.	847,13	867,18
301-6927	Фильтры муфтовые BROEN V823 чугунные сетчатые, давлением 1,0 МПа (10 кгс/см ²), диаметром 80 мм, резьбовое присоединение 3"	шт.	1122,15	1148,71
301-6928	Фильтры фланцевые BROEN V821 чугунные сетчатые, со сливной пробкой, с фланцевым присоединением, давлением 1,6 МПа (16 кгс/см ²), диаметром 15 мм	шт.	273,72	280,20
301-6929	Фильтры фланцевые BROEN V821 чугунные сетчатые, со сливной пробкой, с фланцевым присоединением, давлением 1,6 МПа (16 кгс/см ²), диаметром 20 мм	шт.	306,19	313,44
301-6930	Фильтры фланцевые BROEN V821 чугунные сетчатые, со сливной пробкой, с фланцевым присоединением, давлением 1,6 МПа (16 кгс/см ²), диаметром 25 мм	шт.	340,28	348,34
301-6931	Фильтры фланцевые BROEN V821 чугунные сетчатые, со сливной пробкой, с фланцевым присоединением, давлением 1,6 МПа (16 кгс/см ²), диаметром 32 мм	шт.	403,60	413,15
301-6932	Фильтры фланцевые BROEN V821 чугунные сетчатые, со сливной пробкой, с фланцевым присоединением, давлением 1,6 МПа (16 кгс/см ²), диаметром 40 мм	шт.	531,53	544,11
301-6933	Фильтры фланцевые BROEN V821 чугунные сетчатые, со сливной пробкой, с фланцевым присоединением, давлением 1,6 МПа (16 кгс/см ²), диаметром 50 мм	шт.	605,88	620,22
301-6934	Фильтры фланцевые BROEN V821 чугунные сетчатые, со сливной пробкой, с фланцевым присоединением, давлением 1,6 МПа (16 кгс/см ²), диаметром 65 мм	шт.	911,42	932,99

Изменения, которые вносятся в государственные сметные нормативы ФСЭМ 81-01-2001-ИС

Шифр ресурса	Строительные материалы, изделия и конструкции	Ед. изм.	Цена руб. на 01.01.2000	
			отпускная	сметная
1	2	3	4	5
301-6935	Фильтры фланцевые BROEN V821 чугунные сетчатые, со сливной пробкой, с фланцевым присоединением, давлением 1,6 МПа (16 кгс/см ²), диаметром 80 мм	шт.	1179,95	1207,88
301-6936	Фильтры фланцевые BROEN V821 чугунные сетчатые, со сливной пробкой, с фланцевым присоединением, давлением 1,6 МПа (16 кгс/см ²), диаметром 100 мм	шт.	1566,66	1603,75
301-6937	Фильтры фланцевые BROEN V821 чугунные сетчатые, со сливной пробкой, с фланцевым присоединением, давлением 1,6 МПа (16 кгс/см ²), диаметром 125 мм	шт.	2509,90	2569,32
301-6938	Фильтры фланцевые BROEN V821 чугунные сетчатые, со сливной пробкой, с фланцевым присоединением, давлением 1,6 МПа (16 кгс/см ²), диаметром 150 мм	шт.	3448,93	3530,58
301-6939	Фильтры фланцевые BROEN V821 чугунные сетчатые, со сливной пробкой, с фланцевым присоединением, давлением 1,6 МПа (16 кгс/см ²), диаметром 200 мм	шт.	5767,91	5904,44
301-6940	Фильтры фланцевые BROEN V821 чугунные сетчатые, со сливной пробкой, с фланцевым присоединением, давлением 1,6 МПа (16 кгс/см ²), диаметром 250 мм	шт.	12602,12	12900,44
301-6941	Фильтры фланцевые BROEN V821 чугунные сетчатые, со сливной пробкой, с фланцевым присоединением, давлением 1,6 МПа (16 кгс/см ²), диаметром 300 мм	шт.	23559,32	24117,01
301-6942	Фильтры фланцевые BROEN V821 чугунные сетчатые, со сливной пробкой, с фланцевым присоединением, давлением 1,6 МПа (16 кгс/см ²), диаметром 350 мм	шт.	37551,79	38440,72
301-6943	Фильтры фланцевые BROEN V821 чугунные сетчатые, со сливной пробкой, с фланцевым присоединением, давлением 1,6 МПа (16 кгс/см ²), диаметром 400 мм	шт.	50259,43	51449,17
301-6944	Фильтры фланцевые BROEN V821М чугунные сетчатые, с магнитной вставкой и сливной пробкой, с фланцевым присоединением, давлением 1,6 МПа (16 кгс/см ²), диаметром 15 мм	шт.	490,62	502,24
301-6945	Фильтры фланцевые BROEN V821М чугунные сетчатые, с магнитной вставкой и сливной пробкой, с фланцевым присоединением, давлением 1,6 МПа (16 кгс/см ²), диаметром 20 мм	шт.	556,20	569,36
301-6946	Фильтры фланцевые BROEN V821М чугунные сетчатые, с магнитной вставкой и сливной пробкой, с фланцевым присоединением, давлением 1,6 МПа (16 кгс/см ²), диаметром 25 мм	шт.	572,44	585,99
301-6947	Фильтры фланцевые BROEN V821М чугунные сетчатые, с магнитной вставкой и сливной пробкой, с фланцевым присоединением, давлением 1,6 МПа (16 кгс/см ²), диаметром 32 мм	шт.	703,29	719,94
301-6948	Фильтры фланцевые BROEN V821М чугунные сетчатые, с магнитной вставкой и сливной пробкой, с фланцевым присоединением, давлением 1,6 МПа (16 кгс/см ²), диаметром 40 мм	шт.	752,32	770,13
301-6949	Фильтры фланцевые BROEN V821М чугунные сетчатые, с магнитной вставкой и сливной пробкой, с фланцевым присоединением, давлением 1,6 МПа (16 кгс/см ²), диаметром 50 мм	шт.	916,29	937,98
301-6950	Фильтры фланцевые BROEN V821М чугунные сетчатые, с магнитной вставкой и сливной пробкой, с фланцевым присоединением, давлением 1,6 МПа (16 кгс/см ²), диаметром 65 мм	шт.	1374,44	1406,98
301-6951	Фильтры фланцевые BROEN V821М чугунные сетчатые, с магнитной вставкой и сливной пробкой, с фланцевым присоединением, давлением 1,6 МПа (16 кгс/см ²), диаметром 80 мм	шт.	1750,44	1791,87
301-6952	Фильтры фланцевые BROEN V821М чугунные сетчатые, с магнитной вставкой и сливной пробкой, с фланцевым присоединением, давлением 1,6 МПа (16 кгс/см ²), диаметром 100 мм	шт.	2454,06	2512,15
301-6953	Фильтры фланцевые BROEN V821М чугунные сетчатые, с магнитной вставкой и сливной пробкой, с фланцевым присоединением, давлением 1,6 МПа (16 кгс/см ²), диаметром 125 мм	шт.	3730,44	3818,75
301-6954	Фильтры фланцевые BROEN V821М чугунные сетчатые, с магнитной вставкой и сливной пробкой, с фланцевым присоединением, давлением 1,6 МПа (16 кгс/см ²), диаметром 150 мм	шт.	5023,38	5142,29
301-6955	Фильтры фланцевые BROEN V821М чугунные сетчатые, с магнитной вставкой и сливной пробкой, с фланцевым присоединением, давлением 1,6 МПа (16 кгс/см ²), диаметром 200 мм	шт.	8900,25	9110,94
301-6956	Фильтры фланцевые BROEN V821М чугунные сетчатые, с магнитной вставкой и сливной пробкой, с фланцевым присоединением, давлением 1,6 МПа (16 кгс/см ²), диаметром 250 мм	шт.	18144,36	18573,87

Изменения, которые вносятся в государственные сметные нормативы ФСЭМ 81-01-2001-ИС

Шифр ресурса	Строительные материалы, изделия и конструкции	Ед. изм.	Цена руб. на 01.01.2000	
			отпускная	сметная
1	2	3	4	5
301-6957	Фильтры фланцевые BROEN V821M чугунные сетчатые, с магнитной вставкой и сливной пробкой, с фланцевым присоединением, давлением 1,6 МПа (16 кгс/см ²), диаметром 300 мм	шт.	25457,50	26060,13
301-6958	Фильтры фланцевые BROEN V821M чугунные сетчатые, с магнитной вставкой и сливной пробкой, с фланцевым присоединением, давлением 1,6 МПа (16 кгс/см ²), диаметром 350 мм	шт.	40443,54	41400,92
301-6959	Фильтры фланцевые BROEN V821M чугунные сетчатые, с магнитной вставкой и сливной пробкой, с фланцевым присоединением, давлением 1,6 МПа (16 кгс/см ²), диаметром 400 мм	шт.	57001,10	58350,43
301-6960	Фильтры фланцевые BROEN V821F из углеродистой стали сетчатые, со сливной пробкой, с фланцевым присоединением, давлением 4,0 МПа (40 кгс/см ²), диаметром 15 мм	шт.	969,87	992,83
301-6961	Фильтры фланцевые BROEN V821F из углеродистой стали сетчатые, со сливной пробкой, с фланцевым присоединением, давлением 4,0 МПа (40 кгс/см ²), диаметром 20 мм	шт.	1168,91	1196,58
301-6962	Фильтры фланцевые BROEN V821F из углеродистой стали сетчатые, со сливной пробкой, с фланцевым присоединением, давлением 4,0 МПа (40 кгс/см ²), диаметром 25 мм	шт.	1231,90	1261,06
301-6963	Фильтры фланцевые BROEN V821F из углеродистой стали сетчатые, со сливной пробкой, с фланцевым присоединением, давлением 4,0 МПа (40 кгс/см ²), диаметром 32 мм	шт.	1536,79	1573,17
301-6964	Фильтры фланцевые BROEN V821F из углеродистой стали сетчатые, со сливной пробкой, с фланцевым присоединением, давлением 4,0 МПа (40 кгс/см ²), диаметром 40 мм	шт.	1894,93	1939,79
301-6965	Фильтры фланцевые BROEN V821F из углеродистой стали сетчатые, со сливной пробкой, с фланцевым присоединением, давлением 4,0 МПа (40 кгс/см ²), диаметром 50 мм	шт.	2283,91	2337,97
301-6966	Фильтры фланцевые BROEN V821F из углеродистой стали сетчатые, со сливной пробкой, с фланцевым присоединением, давлением 4,0 МПа (40 кгс/см ²), диаметром 65 мм	шт.	2558,61	2619,18
301-6967	Фильтры фланцевые BROEN V821F из углеродистой стали сетчатые, со сливной пробкой, с фланцевым присоединением, давлением 4,0 МПа (40 кгс/см ²), диаметром 80 мм	шт.	3711,28	3799,13
301-6968	Фильтры фланцевые BROEN V821F из углеродистой стали сетчатые, со сливной пробкой, с фланцевым присоединением, давлением 4,0 МПа (40 кгс/см ²), диаметром 100 мм	шт.	5803,62	5941,00
301-6969	Фильтры фланцевые BROEN V821F из углеродистой стали сетчатые, со сливной пробкой, с фланцевым присоединением, давлением 4,0 МПа (40 кгс/см ²), диаметром 125 мм	шт.	7919,35	8106,82
301-6970	Фильтры фланцевые BROEN V821F из углеродистой стали сетчатые, со сливной пробкой, с фланцевым присоединением, давлением 4,0 МПа (40 кгс/см ²), диаметром 150 мм	шт.	10608,16	10859,28
301-6971	Фильтры фланцевые BROEN V821F из углеродистой стали сетчатые, со сливной пробкой, с фланцевым присоединением, давлением 4,0 МПа (40 кгс/см ²), диаметром 200 мм	шт.	17742,39	18162,39
301-6972	Вставка магнитная М к фильтрам, из углеродистой стали, с фланцевым присоединением, давлением 1,6 МПа (16 кгс/см ²), диаметром 15 мм	шт.	352,30	360,64
301-6973	Вставка магнитная М к фильтрам, из углеродистой стали, с фланцевым присоединением, давлением 1,6 МПа (16 кгс/см ²), диаметром 20 мм	шт.	387,04	396,20
301-6974	Вставка магнитная М к фильтрам, из углеродистой стали, с фланцевым присоединением, давлением 1,6 МПа (16 кгс/см ²), диаметром 25 мм	шт.	387,04	396,20
301-6975	Вставка магнитная М к фильтрам, из углеродистой стали, с фланцевым присоединением, давлением 1,6 МПа (16 кгс/см ²), диаметром 32 мм	шт.	387,04	396,20
301-6976	Вставка магнитная М к фильтрам, из углеродистой стали, с фланцевым присоединением, давлением 1,6 МПа (16 кгс/см ²), диаметром 40 мм	шт.	404,90	414,49
301-6977	Вставка магнитная М к фильтрам, из углеродистой стали, с фланцевым присоединением, давлением 1,6 МПа (16 кгс/см ²), диаметром 50 мм	шт.	545,81	558,73
301-6978	Вставка магнитная М к фильтрам, из углеродистой стали, с фланцевым присоединением, давлением 1,6 МПа (16 кгс/см ²), диаметром 65 мм	шт.	809,79	828,96
301-6979	Вставка магнитная М к фильтрам, из углеродистой стали, с фланцевым присоединением, давлением 1,6 МПа (16 кгс/см ²), диаметром 80 мм	шт.	1020,85	1045,02
301-6980	Вставка магнитная М к фильтрам, из углеродистой стали, с фланцевым присоединением, давлением 1,6 МПа (16 кгс/см ²), диаметром 100 мм	шт.	1372,82	1405,32
301-6981	Вставка магнитная М к фильтрам, из углеродистой стали, с фланцевым присоединением, давлением 1,6 МПа (16 кгс/см ²), диаметром 125 мм	шт.	1936,16	1981,99

Изменения, которые вносятся в государственные сметные нормативы ФСЭМ 81-01-2001-И5

Шифр ресурса	Строительные материалы, изделия и конструкции	Ед. изм.	Цена руб. на 01.01.2000	
			отпускная	сметная
1	2	3	4	5
301-6982	Вставка магнитная М к фильтрам, из углеродистой стали, с фланцевым присоединением, давлением 1,6 МПа (16 кгс/см ²), диаметром 150 мм	шт.	2605,04	2666,71
301-6983	Вставка магнитная М к фильтрам, из углеродистой стали, с фланцевым присоединением, давлением 1,6 МПа (16 кгс/см ²), диаметром 200 мм	шт.	4893,50	5009,34
301-6984	Вставка магнитная М к фильтрам, из углеродистой стали, с фланцевым присоединением, давлением 1,6 МПа (16 кгс/см ²), диаметром 250 мм	шт.	7022,86	7189,10
301-6985	Вставка магнитная М к фильтрам, из углеродистой стали, с фланцевым присоединением, давлением 1,6 МПа (16 кгс/см ²), диаметром 300 мм	шт.	7744,66	7927,99
301-6986	Вставка магнитная М к фильтрам, из углеродистой стали, с фланцевым присоединением, давлением 1,6 МПа (16 кгс/см ²), диаметром 350 мм	шт.	11212,09	11477,50
301-6987	Вставка магнитная М к фильтрам, из углеродистой стали, с фланцевым присоединением, давлением 1,6 МПа (16 кгс/см ²), диаметром 400 мм	шт.	29828,24	30534,33
302-1157	Вентили динамические балансировочные для систем отопления, теплоснабжения, холодоснабжения BROEN BALLOREX типа QP, давлением 1,0 МПа (10 кгс/см ²), с импульсной трубкой длиной 1 м, диаметром 15 мм	компл.	1112,49	1137,91
302-1158	Вентили динамические балансировочные для систем отопления, теплоснабжения, холодоснабжения BROEN BALLOREX типа QP, давлением 1,0 МПа (10 кгс/см ²), с импульсной трубкой длиной 1 м, диаметром 20 мм	компл.	1112,49	1137,91
302-1159	Вентили динамические балансировочные для систем отопления, теплоснабжения, холодоснабжения BROEN BALLOREX типа QP, давлением 1,0 МПа (10 кгс/см ²), с импульсной трубкой длиной 1 м, диаметром 25 мм	компл.	1324,26	1354,53
302-1160	Вентили динамические балансировочные для систем отопления, теплоснабжения, холодоснабжения BROEN BALLOREX типа QP, давлением 1,0 МПа (10 кгс/см ²), с импульсной трубкой длиной 1 м, диаметром 32 мм	компл.	1324,26	1354,53
302-1161	Вентили динамические балансировочные для систем отопления, теплоснабжения, холодоснабжения BROEN BALLOREX типа М, давлением 1,0 МПа (10 кгс/см ²), диаметром 15 мм	шт.	315,77	322,98
302-1162	Вентили динамические балансировочные для систем отопления, теплоснабжения, холодоснабжения BROEN BALLOREX типа М, давлением 1,0 МПа (10 кгс/см ²), диаметром 20 мм	шт.	338,62	346,36
302-1163	Вентили динамические балансировочные для систем отопления, теплоснабжения, холодоснабжения BROEN BALLOREX типа М, давлением 1,0 МПа (10 кгс/см ²), диаметром 25 мм	шт.	374,07	382,62
302-1164	Вентили динамические балансировочные для систем отопления, теплоснабжения, холодоснабжения BROEN BALLOREX типа М, давлением 1,0 МПа (10 кгс/см ²), диаметром 32 мм	шт.	514,23	525,98
302-1527	Вентиль запорный BROEN V201 чугунный, с графитовым уплотнением, давлением 1,6 МПа (16 кгс/см ²), диаметром 15 мм, резьбовое присоединение 1/2"	шт.	182,81	186,99
302-1528	Вентиль запорный BROEN V201 чугунный, с графитовым уплотнением, давлением 1,6 МПа (16 кгс/см ²), диаметром 20 мм, резьбовое присоединение 3/4"	шт.	200,80	205,39
302-1529	Вентиль запорный BROEN V201 чугунный, с графитовым уплотнением, давлением 1,6 МПа (16 кгс/см ²), диаметром 25 мм, резьбовое присоединение 1"	шт.	228,51	233,73
302-1530	Вентиль запорный BROEN V201 чугунный, с графитовым уплотнением, давлением 1,6 МПа (16 кгс/см ²), диаметром 32 мм, резьбовое присоединение 1 1/4"	шт.	272,05	278,27
302-1531	Вентиль запорный BROEN V201 чугунный, с графитовым уплотнением, давлением 1,6 МПа (16 кгс/см ²), диаметром 40 мм, резьбовое присоединение 1 1/2"	шт.	307,50	314,53
302-1532	Вентиль запорный BROEN V201 чугунный, с графитовым уплотнением, давлением 1,6 МПа (16 кгс/см ²), диаметром 50 мм, резьбовое присоединение 2"	шт.	368,67	377,09
302-1533	Вентиль запорный BROEN V215 чугунный, с графитовым уплотнением, с фланцевым присоединением, давлением 1,6 МПа (16 кгс/см ²), диаметром 15 мм	шт.	287,52	294,10
302-1534	Вентиль запорный BROEN V215 чугунный, с графитовым уплотнением, с фланцевым присоединением, давлением 1,6 МПа (16 кгс/см ²), диаметром 20 мм	шт.	314,69	321,88

Изменения, которые вносятся в государственные сметные нормативы ФСЭМ 81-01-2001-И5

Шифр ресурса	Строительные материалы, изделия и конструкции	Ед. изм.	Цена руб. на 01.01.2000	
			отпускная	сметная
1	2	3	4	5
302-1535	Вентиль запорный BROEN V215 чугунный, с графитовым уплотнением, с фланцевым присоединением, давлением 1,6 МПа (16 кгс/см ²), диаметром 25 мм	шт.	365,07	373,41
302-1536	Вентиль запорный BROEN V215 чугунный, с графитовым уплотнением, с фланцевым присоединением, давлением 1,6 МПа (16 кгс/см ²), диаметром 32 мм	шт.	450,36	460,65
302-1537	Вентиль запорный BROEN V215 чугунный, с графитовым уплотнением, с фланцевым присоединением, давлением 1,6 МПа (16 кгс/см ²), диаметром 40 мм	шт.	489,40	500,59
302-1538	Вентиль запорный BROEN V215 чугунный, с графитовым уплотнением, с фланцевым присоединением, давлением 1,6 МПа (16 кгс/см ²), диаметром 50 мм	шт.	588,90	602,36
302-1539	Вентиль запорный BROEN V215 чугунный, с графитовым уплотнением, с фланцевым присоединением, давлением 1,6 МПа (16 кгс/см ²), диаметром 65 мм	шт.	908,27	929,03
302-1540	Вентиль запорный BROEN V215 чугунный, с графитовым уплотнением, с фланцевым присоединением, давлением 1,6 МПа (16 кгс/см ²), диаметром 80 мм	шт.	1153,51	1179,87
302-1541	Вентиль запорный BROEN V215 чугунный, с графитовым уплотнением, с фланцевым присоединением, давлением 1,6 МПа (16 кгс/см ²), диаметром 100 мм	шт.	1767,25	1807,64
302-1542	Вентиль запорный BROEN V215 чугунный, с графитовым уплотнением, с фланцевым присоединением, давлением 1,6 МПа (16 кгс/см ²), диаметром 125 мм	шт.	2443,05	2498,89
302-1543	Вентиль запорный BROEN V215 чугунный, с графитовым уплотнением, с фланцевым присоединением, давлением 1,6 МПа (16 кгс/см ²), диаметром 150 мм	шт.	3008,56	3077,32
302-1544	Вентиль запорный BROEN V215 чугунный, с графитовым уплотнением, с фланцевым присоединением, давлением 1,6 МПа (16 кгс/см ²), диаметром 200 мм	шт.	7281,48	7447,91
302-1545	Вентиль запорный BROEN V215 чугунный, с графитовым уплотнением, с фланцевым присоединением, давлением 1,6 МПа (16 кгс/см ²), диаметром 250 мм	шт.	10831,98	11079,56
302-1546	Вентиль запорный BROEN V215 чугунный, с графитовым уплотнением, с фланцевым присоединением, давлением 1,6 МПа (16 кгс/см ²), диаметром 300 мм	шт.	19430,53	19874,64
302-1547	Вентиль запорный BROEN V229 чугунный, с сильфонным уплотнением, с фланцевым присоединением, давлением 1,6 МПа (16 кгс/см ²), диаметром 15 мм	шт.	476,63	487,52
302-1548	Вентиль запорный BROEN V229 чугунный, с сильфонным уплотнением, с фланцевым присоединением, давлением 1,6 МПа (16 кгс/см ²), диаметром 20 мм	шт.	507,22	518,81
302-1549	Вентиль запорный BROEN V229 чугунный, с сильфонным уплотнением, с фланцевым присоединением, давлением 1,6 МПа (16 кгс/см ²), диаметром 25 мм	шт.	593,40	606,96
302-1550	Вентиль запорный BROEN V229 чугунный, с сильфонным уплотнением, с фланцевым присоединением, давлением 1,6 МПа (16 кгс/см ²), диаметром 32 мм	шт.	715,57	731,92
302-1551	Вентиль запорный BROEN V229 чугунный, с сильфонным уплотнением, с фланцевым присоединением, давлением 1,6 МПа (16 кгс/см ²), диаметром 40 мм	шт.	809,85	828,36
302-1552	Вентиль запорный BROEN V229 чугунный, с сильфонным уплотнением, с фланцевым присоединением, давлением 1,6 МПа (16 кгс/см ²), диаметром 50 мм	шт.	967,83	989,95
302-1553	Вентиль запорный BROEN V229 чугунный, с сильфонным уплотнением, с фланцевым присоединением, давлением 1,6 МПа (16 кгс/см ²), диаметром 65 мм	шт.	1352,87	1383,79
302-1554	Вентиль запорный BROEN V229 чугунный, с сильфонным уплотнением, с фланцевым присоединением, давлением 1,6 МПа (16 кгс/см ²), диаметром 80 мм	шт.	1730,36	1769,91
302-1555	Вентиль запорный BROEN V229 чугунный, с сильфонным уплотнением, с фланцевым присоединением, давлением 1,6 МПа (16 кгс/см ²), диаметром 100 мм	шт.	2458,17	2514,35
302-1556	Вентиль запорный BROEN V229 чугунный, с сильфонным уплотнением, с фланцевым присоединением, давлением 1,6 МПа (16 кгс/см ²), диаметром 125 мм	шт.	3529,27	3609,93

Изменения, которые вносятся в государственные сметные нормативы ФСЭМ 81-01-2001-И5

Шифр ресурса	Строительные материалы, изделия и конструкции	Ед. изм.	Цена руб. на 01.01.2000	
			отпускная	сметная
1	2	3	4	5
302-1557	Вентиль запорный BROEN V229 чугунный, с сильфонным уплотнением, с фланцевым присоединением, давлением 1,6 МПа (16 кгс/см ²), диаметром 150 мм	шт.	4388,97	4489,29
302-1558	Вентиль запорный BROEN V229 чугунный, с сильфонным уплотнением, с фланцевым присоединением, давлением 1,6 МПа (16 кгс/см ²), диаметром 200 мм	шт.	10358,24	10594,98
302-1559	Вентиль запорный BROEN V215F из углеродистой стали, с графитовым уплотнением, с фланцевым присоединением, давлением 4,0 МПа (40 кгс/см ²), диаметром 15 мм	шт.	725,11	741,68
302-1560	Вентиль запорный BROEN V215F из углеродистой стали, с графитовым уплотнением, с фланцевым присоединением, давлением 4,0 МПа (40 кгс/см ²), диаметром 20 мм	шт.	809,31	827,81
302-1561	Вентиль запорный BROEN V215F из углеродистой стали, с графитовым уплотнением, с фланцевым присоединением, давлением 4,0 МПа (40 кгс/см ²), диаметром 25 мм	шт.	830,36	849,34
302-1562	Вентиль запорный BROEN V215F из углеродистой стали, с графитовым уплотнением, с фланцевым присоединением, давлением 4,0 МПа (40 кгс/см ²), диаметром 32 мм	шт.	1261,11	1289,93
302-1563	Вентиль запорный BROEN V215F из углеродистой стали, с графитовым уплотнением, с фланцевым присоединением, давлением 4,0 МПа (40 кгс/см ²), диаметром 40 мм	шт.	1460,11	1493,48
302-1564	Вентиль запорный BROEN V215F из углеродистой стали, с графитовым уплотнением, с фланцевым присоединением, давлением 4,0 МПа (40 кгс/см ²), диаметром 50 мм	шт.	2028,50	2074,86
302-1565	Вентиль запорный BROEN V215F из углеродистой стали, с графитовым уплотнением, с фланцевым присоединением, давлением 4,0 МПа (40 кгс/см ²), диаметром 65 мм	шт.	2689,19	2750,65
302-1566	Вентиль запорный BROEN V215F из углеродистой стали, с графитовым уплотнением, с фланцевым присоединением, давлением 4,0 МПа (40 кгс/см ²), диаметром 80 мм	шт.	3857,46	3945,63
302-1567	Вентиль запорный BROEN V215F из углеродистой стали, с графитовым уплотнением, с фланцевым присоединением, давлением 4,0 МПа (40 кгс/см ²), диаметром 100 мм	шт.	5014,75	5129,37
302-1568	Вентиль запорный BROEN V215F из углеродистой стали, с графитовым уплотнением, с фланцевым присоединением, давлением 4,0 МПа (40 кгс/см ²), диаметром 125 мм	шт.	9778,51	10002,01
302-1569	Вентиль запорный BROEN V215F из углеродистой стали, с графитовым уплотнением, с фланцевым присоединением, давлением 4,0 МПа (40 кгс/см ²), диаметром 150 мм	шт.	11879,70	12151,22
302-1570	Вентиль запорный BROEN V215F из углеродистой стали, с графитовым уплотнением, с фланцевым присоединением, давлением 4,0 МПа (40 кгс/см ²), диаметром 200 мм	шт.	22274,46	22783,57
302-1571	Вентиль запорный BROEN V234F из углеродистой стали, с сильфонным уплотнением, с фланцевым присоединением, давлением 4,0 МПа (40 кгс/см ²), диаметром 15 мм	шт.	1281,98	1311,28
302-1572	Вентиль запорный BROEN V234F из углеродистой стали, с сильфонным уплотнением, с фланцевым присоединением, давлением 4,0 МПа (40 кгс/см ²), диаметром 20 мм	шт.	1345,14	1375,89
302-1573	Вентиль запорный BROEN V234F из углеродистой стали, с сильфонным уплотнением, с фланцевым присоединением, давлением 4,0 МПа (40 кгс/см ²), диаметром 25 мм	шт.	1449,85	1482,99
302-1574	Вентиль запорный BROEN V234F из углеродистой стали, с сильфонным уплотнением, с фланцевым присоединением, давлением 4,0 МПа (40 кгс/см ²), диаметром 32 мм	шт.	1945,01	1989,47
302-1575	Вентиль запорный BROEN V234F из углеродистой стали, с сильфонным уплотнением, с фланцевым присоединением, давлением 4,0 МПа (40 кгс/см ²), диаметром 40 мм	шт.	2437,30	2493,00
302-1576	Вентиль запорный BROEN V234F из углеродистой стали, с сильфонным уплотнением, с фланцевым присоединением, давлением 4,0 МПа (40 кгс/см ²), диаметром 50 мм	шт.	3069,02	3139,16
302-1577	Вентиль запорный BROEN V234F из углеродистой стали, с сильфонным уплотнением, с фланцевым присоединением, давлением 4,0 МПа (40 кгс/см ²), диаметром 65 мм	шт.	4247,18	4344,25
302-1578	Вентиль запорный BROEN V234F из углеродистой стали, с сильфонным уплотнением, с фланцевым присоединением, давлением 4,0 МПа (40 кгс/см ²), диаметром 80 мм	шт.	5624,53	5753,09

Изменения, которые вносятся в государственные сметные нормативы ФСЭМ 81-01-2001-И5

Шифр ресурса	Строительные материалы, изделия и конструкции	Ед. изм.	Цена руб. на 01.01.2000	
			отпускная	сметная
1	2	3	4	5
302-1579	Вентиль запорный BROEN V234F из углеродистой стали, с сильфонным уплотнением, с фланцевым присоединением, давлением 4,0 МПа (40 кгс/см ²), диаметром 100 мм	шт.	7138,08	7301,23
302-1580	Вентиль запорный BROEN V234F из углеродистой стали, с сильфонным уплотнением, с фланцевым присоединением, давлением 4,0 МПа (40 кгс/см ²), диаметром 125 мм	шт.	11290,80	11548,86
302-1581	Вентиль запорный BROEN V234F из углеродистой стали, с сильфонным уплотнением, с фланцевым присоединением, давлением 4,0 МПа (40 кгс/см ²), диаметром 150 мм	шт.	12867,86	13161,97
302-2123	Краны шаровые BROEN BALLOMAX для теплоснабжения и охлаждения, со сварным присоединением, с ручкой, серии КШТ 60.102, давлением 4,0 МПа (40 кгс/см ²), диаметром 10 мм	шт.	289,09	295,01
302-2124	Краны шаровые BROEN BALLOMAX для теплоснабжения и охлаждения, со сварным присоединением, с ручкой, серии КШТ 60.102, давлением 4,0 МПа (40 кгс/см ²), диаметром 15 мм	шт.	289,09	295,01
302-2125	Краны шаровые BROEN BALLOMAX для теплоснабжения и охлаждения, со сварным присоединением, с ручкой, серии КШТ 60.102, давлением 4,0 МПа (40 кгс/см ²), диаметром 20 мм	шт.	309,14	315,48
302-2126	Краны шаровые BROEN BALLOMAX для теплоснабжения и охлаждения, со сварным присоединением, с ручкой, серии КШТ 60.102, давлением 4,0 МПа (40 кгс/см ²), диаметром 25 мм	шт.	356,89	364,21
302-2127	Краны шаровые BROEN BALLOMAX для теплоснабжения и охлаждения, со сварным присоединением, с ручкой, серии КШТ 60.102, давлением 4,0 МПа (40 кгс/см ²), диаметром 32 мм	шт.	392,46	400,51
302-2128	Краны шаровые BROEN BALLOMAX для теплоснабжения и охлаждения, со сварным присоединением, с ручкой, серии КШТ 60.102, давлением 4,0 МПа (40 кгс/см ²), диаметром 40 мм	шт.	497,49	507,69
302-2129	Краны шаровые BROEN BALLOMAX для теплоснабжения и охлаждения, со сварным присоединением, с ручкой, серии КШТ 60.102, давлением 4,0 МПа (40 кгс/см ²), диаметром 50 мм	шт.	564,81	576,39
302-2130	Краны шаровые BROEN BALLOMAX для теплоснабжения и охлаждения, со сварным присоединением, с ручкой, серии КШТ 60.102, давлением 2,5 МПа (25 кгс/см ²), диаметром 65 мм	шт.	915,73	934,51
302-2131	Краны шаровые BROEN BALLOMAX для теплоснабжения и охлаждения, со сварным присоединением, с ручкой, серии КШТ 60.102, давлением 2,5 МПа (25 кгс/см ²), диаметром 80 мм	шт.	1199,57	1224,17
302-2132	Краны шаровые BROEN BALLOMAX для теплоснабжения и охлаждения, со сварным присоединением, с ручкой, серии КШТ 60.102, давлением 2,5 МПа (25 кгс/см ²), диаметром 100 мм	шт.	1610,65	1643,69
302-2133	Краны шаровые BROEN BALLOMAX для теплоснабжения и охлаждения, со сварным присоединением, с ручкой, серии КШТ 60.102, давлением 2,5 МПа (25 кгс/см ²), диаметром 125 мм	шт.	2849,13	2907,56
302-2134	Краны шаровые BROEN BALLOMAX для теплоснабжения и охлаждения, со сварным присоединением, с ручкой, серии КШТ 60.102, давлением 2,5 МПа (25 кгс/см ²), диаметром 150 мм	шт.	4686,32	4782,43
302-2135	Краны шаровые BROEN BALLOMAX для теплоснабжения и охлаждения, со сварным присоединением, с ISO-фланцем, под редуктор или электропривод, давлением 2,5 МПа (25 кгс/см ²), серии КШТ 61.102, диаметром 125 мм	шт.	2991,41	3052,77
302-2136	Краны шаровые BROEN BALLOMAX для теплоснабжения и охлаждения, со сварным присоединением, с ISO-фланцем, под редуктор или электропривод, давлением 2,5 МПа (25 кгс/см ²), серии КШТ 61.102, диаметром 150 мм	шт.	4920,51	5021,43
302-2137	Краны шаровые BROEN BALLOMAX для теплоснабжения и охлаждения, со сварным присоединением, с ISO-фланцем, под редуктор или электропривод, давлением 2,5 МПа (25 кгс/см ²), серии КШТ 61.102, диаметром 200 мм	шт.	8652,42	8829,89
302-2138	Краны шаровые BROEN BALLOMAX для теплоснабжения и охлаждения, со сварным присоединением, с ISO-фланцем, под редуктор или электропривод, давлением 2,5 МПа (25 кгс/см ²), серии КШТ 61.102, диаметром 250 мм	шт.	19148,48	19541,21
302-2139	Краны шаровые BROEN BALLOMAX для теплоснабжения и охлаждения, со сварным присоединением, с ISO-фланцем, под редуктор или электропривод, давлением 2,5 МПа (25 кгс/см ²), серии КШТ 61.102, диаметром 300 мм	шт.	41851,99	42710,38

Изменения, которые вносятся в государственные сметные нормативы ФСЭМ 81-01-2001-И5

Шифр ресурса	Строительные материалы, изделия и конструкции	Ед. изм.	Цена руб. на 01.01.2000	
			отпускная	сметная
1	2	3	4	5
302-2140	Краны шаровые BROEN BALLOMAX для теплоснабжения и охлаждения, со сварным присоединением, с ISO-фланцем, под редуктор или электропривод, давлением 2,5 МПа (25 кгс/см ²), серии КШТ 61.102, диаметром 350 мм	шт.	71007,16	72463,51
302-2141	Краны шаровые BROEN BALLOMAX для теплоснабжения и охлаждения, со сварным присоединением, с ISO-фланцем, под редуктор или электропривод, давлением 2,5 МПа (25 кгс/см ²), серии КШТ 61.102, диаметром 400 мм	шт.	111980,42	114277,14
302-2142	Краны шаровые BROEN BALLOMAX для теплоснабжения и охлаждения, со сварным присоединением, с ISO-фланцем, под редуктор или электропривод, давлением 2,5 МПа (25 кгс/см ²), серии КШТ 61.102, диаметром 500 мм	шт.	217218,43	221673,58
302-2143	Краны шаровые BROEN BALLOMAX для теплоснабжения и охлаждения, со сварным присоединением, с ISO-фланцем, с редуктором, давлением 2,5 МПа (25 кгс/см ²), серии КШТ 61.102, диаметром 125 мм	шт.	3915,73	3996,04
302-2144	Краны шаровые BROEN BALLOMAX для теплоснабжения и охлаждения, со сварным присоединением, с ISO-фланцем, с редуктором, давлением 2,5 МПа (25 кгс/см ²), серии КШТ 61.102, диаметром 150 мм	шт.	6169,01	6295,53
302-2145	Краны шаровые BROEN BALLOMAX для теплоснабжения и охлаждения, со сварным присоединением, с ISO-фланцем, с редуктором, давлением 2,5 МПа (25 кгс/см ²), серии КШТ 61.102, диаметром 200 мм	шт.	9900,93	10104,00
302-2146	Краны шаровые BROEN BALLOMAX для теплоснабжения и охлаждения, со сварным присоединением, с ISO-фланцем, с редуктором, давлением 2,5 МПа (25 кгс/см ²), серии КШТ 61.102, диаметром 250 мм	шт.	21049,89	21481,62
302-2147	Краны шаровые BROEN BALLOMAX для теплоснабжения и охлаждения, со сварным присоединением, с ISO-фланцем, с редуктором, давлением 2,5 МПа (25 кгс/см ²), серии КШТ 61.102, диаметром 300 мм	шт.	45260,21	46188,50
302-2148	Краны шаровые BROEN BALLOMAX для теплоснабжения и охлаждения, со сварным присоединением, с ISO-фланцем, с редуктором, давлением 2,5 МПа (25 кгс/см ²), серии КШТ 61.102, диаметром 350 мм	шт.	77189,31	78772,46
302-2149	Краны шаровые BROEN BALLOMAX для теплоснабжения и охлаждения, со сварным присоединением, с ISO-фланцем, с редуктором, давлением 2,5 МПа (25 кгс/см ²), серии КШТ 61.102, диаметром 400 мм	шт.	121084,27	123567,71
302-2150	Краны шаровые BROEN BALLOMAX для теплоснабжения и охлаждения, со сварным присоединением, с ISO-фланцем, с редуктором, давлением 2,5 МПа (25 кгс/см ²), серии КШТ 61.102, диаметром 500 мм	шт.	240493,20	245425,72
302-2151	Краны шаровые BROEN BALLOMAX для теплоснабжения и охлаждения, с фланцевым и сварным присоединением, с ручкой, давлением 2,5 МПа (25 кгс/см ²), серии КШТ 60.104, диаметром 20 мм	шт.	464,31	473,83
302-2152	Краны шаровые BROEN BALLOMAX для теплоснабжения и охлаждения, с фланцевым и сварным присоединением, с ручкой, давлением 2,5 МПа (25 кгс/см ²), серии КШТ 60.104, диаметром 25 мм	шт.	505,37	515,73
302-2153	Краны шаровые BROEN BALLOMAX для теплоснабжения и охлаждения, с фланцевым и сварным присоединением, с ручкой, давлением 2,5 МПа (25 кгс/см ²), серии КШТ 60.104, диаметром 32 мм	шт.	548,58	559,83
302-2154	Краны шаровые BROEN BALLOMAX для теплоснабжения и охлаждения, с фланцевым и сварным присоединением, с ручкой, давлением 2,5 МПа (25 кгс/см ²), серии КШТ 60.104, диаметром 40 мм	шт.	756,98	772,51
302-2155	Краны шаровые BROEN BALLOMAX для теплоснабжения и охлаждения, с фланцевым и сварным присоединением, с ручкой, давлением 2,5 МПа (25 кгс/см ²), серии КШТ 60.104, диаметром 50 мм	шт.	799,47	815,87
302-2156	Краны шаровые BROEN BALLOMAX для теплоснабжения и охлаждения, с фланцевым и сварным присоединением, с ручкой, давлением 2,5 МПа (25 кгс/см ²), серии КШТ 60.104, диаметром 65 мм	шт.	1244,21	1269,73
302-2157	Краны шаровые BROEN BALLOMAX для теплоснабжения и охлаждения, с фланцевым и сварным присоединением, с ручкой, давлением 2,5 МПа (25 кгс/см ²), серии КШТ 60.104, диаметром 80 мм	шт.	1576,99	1609,34
302-2158	Краны шаровые BROEN BALLOMAX для теплоснабжения и охлаждения, с фланцевым и сварным присоединением, с ручкой, давлением 2,5 МПа (25 кгс/см ²), серии КШТ 60.104, диаметром 100 мм	шт.	2183,81	2228,60
302-2159	Краны шаровые BROEN BALLOMAX для теплоснабжения и охлаждения, с фланцевым и сварным присоединением, с ручкой, давлением 2,5 МПа (25 кгс/см ²), серии КШТ 60.104, диаметром 125 мм	шт.	3549,53	3622,33
302-2160	Краны шаровые BROEN BALLOMAX для теплоснабжения и охлаждения, с фланцевым и сварным присоединением, с ручкой, давлением 2,5 МПа (25 кгс/см ²), серии КШТ 60.104, диаметром 150 мм	шт.	5753,40	5871,41

Изменения, которые вносятся в государственные сметные нормативы ФСЭМ 81-01-2001-И5

Шифр ресурса	Строительные материалы, изделия и конструкции	Ед. изм.	Цена руб. на 01.01.2000	
			отпускная	сметная
1	2	3	4	5
302-2161	Краны шаровые BROEN BALLOMAX для теплоснабжения и охлаждения, с фланцевым и сварным присоединением, с ручкой, давлением 2,5 МПа (25 кгс/см ²), серии КШТ 60.104, диаметром 200 мм	шт.	10709,72	10929,37
302-2162	Краны шаровые BROEN BALLOMAX для теплоснабжения и охлаждения, с фланцевым и сварным присоединением, с ручкой, давлением 2,5 МПа (25 кгс/см ²), серии КШТ 60.104, диаметром 250 мм	шт.	23453,81	23934,85
302-2163	Краны шаровые BROEN BALLOMAX для теплоснабжения и охлаждения, с фланцевым присоединением, с ручкой, серии КШТ 60.103, давлением 4,0 МПа (40 кгс/см ²), диаметром 15 мм	шт.	568,39	580,04
302-2164	Краны шаровые BROEN BALLOMAX для теплоснабжения и охлаждения, с фланцевым присоединением, с ручкой, серии КШТ 60.103, давлением 4,0 МПа (40 кгс/см ²), диаметром 20 мм	шт.	624,73	637,54
302-2165	Краны шаровые BROEN BALLOMAX для теплоснабжения и охлаждения, с фланцевым присоединением, с ручкой, серии КШТ 60.103, давлением 4,0 МПа (40 кгс/см ²), диаметром 25 мм	шт.	656,24	669,70
302-2166	Краны шаровые BROEN BALLOMAX для теплоснабжения и охлаждения, с фланцевым присоединением, с ручкой, серии КШТ 60.103, давлением 4,0 МПа (40 кгс/см ²), диаметром 32 мм	шт.	714,49	729,15
302-2167	Краны шаровые BROEN BALLOMAX для теплоснабжения и охлаждения, с фланцевым присоединением, с ручкой, серии КШТ 60.103, давлением 4,0 МПа (40 кгс/см ²), диаметром 40 мм	шт.	1000,48	1021,00
302-2168	Краны шаровые BROEN BALLOMAX для теплоснабжения и охлаждения, с фланцевым присоединением, с ручкой, серии КШТ 60.103, давлением 4,0 МПа (40 кгс/см ²), диаметром 50 мм	шт.	1053,00	1074,60
302-2169	Краны шаровые BROEN BALLOMAX для теплоснабжения и охлаждения, с фланцевым присоединением, с ручкой, серии КШТ 60.103, давлением 2,5 МПа (25 кгс/см ²), диаметром 65 мм	шт.	1486,03	1516,51
302-2170	Краны шаровые BROEN BALLOMAX для теплоснабжения и охлаждения, с фланцевым присоединением, с ручкой, серии КШТ 60.103, давлением 2,5 МПа (25 кгс/см ²), диаметром 80 мм	шт.	1789,21	1825,90
302-2171	Краны шаровые BROEN BALLOMAX для теплоснабжения и охлаждения, с фланцевым присоединением, с ручкой, серии КШТ 60.103, давлением 2,5 МПа (25 кгс/см ²), диаметром 100 мм	шт.	2690,62	2745,81
302-2172	Краны шаровые BROEN BALLOMAX для теплоснабжения и охлаждения, с фланцевым присоединением, с ручкой, серии КШТ 60.103, давлением 2,5 МПа (25 кгс/см ²), диаметром 125 мм	шт.	4026,26	4108,84
302-2173	Краны шаровые BROEN BALLOMAX для теплоснабжения и охлаждения, с фланцевым присоединением, с ручкой, серии КШТ 60.103, давлением 2,5 МПа (25 кгс/см ²), диаметром 150 мм	шт.	6760,09	6898,74
302-2174	Краны шаровые BROEN BALLOMAX для теплоснабжения и охлаждения, с фланцевым присоединением, с ручкой, серии КШТ 60.103, давлением 1,6 МПа (16 кгс/см ²), диаметром 65 мм	шт.	1376,46	1404,69
302-2175	Краны шаровые BROEN BALLOMAX для теплоснабжения и охлаждения, с фланцевым присоединением, с ручкой, серии КШТ 60.103, давлением 1,6 МПа (16 кгс/см ²), диаметром 80 мм	шт.	1657,91	1691,91
302-2176	Краны шаровые BROEN BALLOMAX для теплоснабжения и охлаждения, с фланцевым присоединением, с ручкой, серии КШТ 60.103, давлением 1,6 МПа (16 кгс/см ²), диаметром 100 мм	шт.	2492,00	2543,12
302-2177	Краны шаровые BROEN BALLOMAX для теплоснабжения и охлаждения, с фланцевым присоединением, с ручкой, серии КШТ 60.103, давлением 1,6 МПа (16 кгс/см ²), диаметром 125 мм	шт.	3805,68	3883,73
302-2178	Краны шаровые BROEN BALLOMAX для теплоснабжения и охлаждения, с фланцевым присоединением, с ручкой, серии КШТ 60.103, давлением 1,6 МПа (16 кгс/см ²), диаметром 150 мм	шт.	6412,27	6543,79
302-2179	Краны шаровые BROEN BALLOMAX для теплоснабжения и охлаждения, с фланцевым присоединением, с ручкой, серии КШТ 60.103, давлением 1,6 МПа (16 кгс/см ²), диаметром 200 мм	шт.	10991,88	11217,33
302-2180	Краны шаровые BROEN BALLOMAX, с фланцевым присоединением, с ISO-фланцем, под редуктор или электропривод, серии КШТ 61.103, давлением 2,5 МПа (25 кгс/см ²), диаметром 125 мм	шт.	4227,50	4314,20
302-2181	Краны шаровые BROEN BALLOMAX, с фланцевым присоединением, с ISO-фланцем, под редуктор или электропривод, серии КШТ 61.103, давлением 2,5 МПа (25 кгс/см ²), диаметром 150 мм	шт.	7098,11	7243,69
302-2182	Краны шаровые BROEN BALLOMAX, с фланцевым присоединением, с ISO-фланцем, под редуктор или электропривод, серии КШТ 61.103, давлением 2,5 МПа (25 кгс/см ²), диаметром 200 мм	шт.	11444,26	11678,98

Изменения, которые вносятся в государственные сметные нормативы ФСЭМ 81-01-2001-И5

Шифр ресурса	Строительные материалы, изделия и конструкции	Ед. изм.	Цена руб. на 01.01.2000	
			отпускная	сметная
1	2	3	4	5
302-2183	Краны шаровые BROEN BALLOMAX, с фланцевым присоединением, с ISO-фланцем, под редуктор или электропривод, серии КШТ 61.103, давлением 2,5 МПа (25 кгс/см ²), диаметром 250 мм	шт.	26205,78	26743,26
302-2184	Краны шаровые BROEN BALLOMAX, с фланцевым присоединением, с ISO-фланцем, под редуктор или электропривод, серии КШТ 61.103, давлением 2,5 МПа (25 кгс/см ²), диаметром 300 мм	шт.	49031,75	50037,40
302-2185	Краны шаровые BROEN BALLOMAX, с фланцевым присоединением, с ISO-фланцем, под редуктор или электропривод, серии КШТ 61.103, давлением 2,5 МПа (25 кгс/см ²), диаметром 350 мм	шт.	78119,84	79722,08
302-2186	Краны шаровые BROEN BALLOMAX, с фланцевым присоединением, с ISO-фланцем, под редуктор или электропривод, серии КШТ 61.103, давлением 2,5 МПа (25 кгс/см ²), диаметром 400 мм	шт.	135714,97	138498,49
302-2187	Краны шаровые BROEN BALLOMAX, с фланцевым присоединением, с ISO-фланцем, под редуктор или электропривод, серии КШТ 61.103, давлением 2,5 МПа (25 кгс/см ²), диаметром 500 мм	шт.	247967,53	253053,34
302-2188	Краны шаровые BROEN BALLOMAX, с фланцевым присоединением, с ISO-фланцем, под редуктор или электропривод, серии КШТ 61.103, давлением 1,6 МПа (16 кгс/см ²), диаметром 125 мм	шт.	3995,94	4077,90
302-2189	Краны шаровые BROEN BALLOMAX, с фланцевым присоединением, с ISO-фланцем, под редуктор или электропривод, серии КШТ 61.103, давлением 1,6 МПа (16 кгс/см ²), диаметром 150 мм	шт.	6732,87	6870,96
302-2190	Краны шаровые BROEN BALLOMAX, с фланцевым присоединением, с ISO-фланцем, под редуктор или электропривод, серии КШТ 61.103, давлением 1,6 МПа (16 кгс/см ²), диаметром 200 мм	шт.	10991,88	11217,33
302-2191	Краны шаровые BROEN BALLOMAX, с фланцевым присоединением, с ISO-фланцем, под редуктор или электропривод, серии КШТ 61.103, давлением 1,6 МПа (16 кгс/см ²), диаметром 250 мм	шт.	24256,86	24754,37
302-2192	Краны шаровые BROEN BALLOMAX, с фланцевым присоединением, с ISO-фланцем, под редуктор или электропривод, серии КШТ 61.103, давлением 1,6 МПа (16 кгс/см ²), диаметром 300 мм	шт.	45383,62	46314,44
302-2193	Краны шаровые BROEN BALLOMAX, с фланцевым присоединением, с ISO-фланцем, под редуктор или электропривод, серии КШТ 61.103, давлением 1,6 МПа (16 кгс/см ²), диаметром 350 мм	шт.	77101,93	78683,29
302-2194	Краны шаровые BROEN BALLOMAX, с фланцевым присоединением, с ISO-фланцем, под редуктор или электропривод, серии КШТ 61.103, давлением 1,6 МПа (16 кгс/см ²), диаметром 400 мм	шт.	121133,92	123618,38
302-2195	Краны шаровые BROEN BALLOMAX, с фланцевым присоединением, с ISO-фланцем, под редуктор или электропривод, серии КШТ 61.103, давлением 1,6 МПа (16 кгс/см ²), диаметром 500 мм	шт.	234843,16	239659,79
302-2196	Краны шаровые BROEN BALLOMAX для теплоснабжения и охлаждения, с фланцевым присоединением, с ISO-фланцем, с редуктором, серии КШТ 61.103, давлением 2,5 МПа (25 кгс/см ²), диаметром 125 мм	шт.	5151,83	5257,50
302-2197	Краны шаровые BROEN BALLOMAX для теплоснабжения и охлаждения, с фланцевым присоединением, с ISO-фланцем, с редуктором, серии КШТ 61.103, давлением 2,5 МПа (25 кгс/см ²), диаметром 150 мм	шт.	8346,38	8517,56
302-2198	Краны шаровые BROEN BALLOMAX для теплоснабжения и охлаждения, с фланцевым присоединением, с ISO-фланцем, с редуктором, серии КШТ 61.103, давлением 2,5 МПа (25 кгс/см ²), диаметром 200 мм	шт.	12692,53	12952,86
302-2199	Краны шаровые BROEN BALLOMAX для теплоснабжения и охлаждения, с фланцевым присоединением, с ISO-фланцем, с редуктором, серии КШТ 61.103, давлением 2,5 МПа (25 кгс/см ²), диаметром 250 мм	шт.	28107,42	28683,90
302-2200	Краны шаровые BROEN BALLOMAX для теплоснабжения и охлаждения, с фланцевым присоединением, с ISO-фланцем, с редуктором, серии КШТ 61.103, давлением 2,5 МПа (25 кгс/см ²), диаметром 300 мм	шт.	52439,72	53515,26
302-2201	Краны шаровые BROEN BALLOMAX для теплоснабжения и охлаждения, с фланцевым присоединением, с ISO-фланцем, с редуктором, серии КШТ 61.103, давлением 2,5 МПа (25 кгс/см ²), диаметром 350 мм	шт.	84301,98	86031,01
302-2202	Краны шаровые BROEN BALLOMAX для теплоснабжения и охлаждения, с фланцевым присоединением, с ISO-фланцем, с редуктором, серии КШТ 61.103, давлением 2,5 МПа (25 кгс/см ²), диаметром 400 мм	шт.	144818,81	147789,04
302-2203	Краны шаровые BROEN BALLOMAX для теплоснабжения и охлаждения, с фланцевым присоединением, с ISO-фланцем, с редуктором, серии КШТ 61.103, давлением 2,5 МПа (25 кгс/см ²), диаметром 500 мм	шт.	271242,30	276805,48
302-2204	Краны шаровые BROEN BALLOMAX для теплоснабжения и охлаждения, с фланцевым присоединением, с ISO-фланцем, с редуктором, серии КШТ 61.103, давлением 1,6 МПа (16 кгс/см ²), диаметром 125 мм	шт.	4920,27	5021,18

Изменения, которые вносятся в государственные сметные нормативы ФСЭМ 81-01-2001-И5

Шифр ресурса	Строительные материалы, изделия и конструкции	Ед. изм.	Цена руб. на 01.01.2000	
			отпускная	сметная
1	2	3	4	5
302-2205	Краны шаровые BROEN BALLOMAX для теплоснабжения и охлаждения, с фланцевым присоединением, с ISO-фланцем, с редуктором, серии КШТ 61.103, давлением 1,6 МПа (16 кгс/см ²), диаметром 150 мм	шт.	7981,38	8145,08
302-2206	Краны шаровые BROEN BALLOMAX для теплоснабжения и охлаждения, с фланцевым присоединением, с ISO-фланцем, с редуктором, серии КШТ 61.103, давлением 1,6 МПа (16 кгс/см ²), диаметром 200 мм	шт.	12240,15	12491,20
302-2207	Краны шаровые BROEN BALLOMAX для теплоснабжения и охлаждения, с фланцевым присоединением, с ISO-фланцем, с редуктором, серии КШТ 61.103, давлением 1,6 МПа (16 кгс/см ²), диаметром 250 мм	шт.	26158,27	26694,78
302-2208	Краны шаровые BROEN BALLOMAX для теплоснабжения и охлаждения, с фланцевым присоединением, с ISO-фланцем, с редуктором, серии КШТ 61.103, давлением 1,6 МПа (16 кгс/см ²), диаметром 300 мм	шт.	48791,84	49792,56
302-2209	Краны шаровые BROEN BALLOMAX для теплоснабжения и охлаждения, с фланцевым присоединением, с ISO-фланцем, с редуктором, серии КШТ 61.103, давлением 1,6 МПа (16 кгс/см ²), диаметром 350 мм	шт.	83284,08	84992,23
302-2210	Краны шаровые BROEN BALLOMAX для теплоснабжения и охлаждения, с фланцевым присоединением, с ISO-фланцем, с редуктором, серии КШТ 61.103, давлением 1,6 МПа (16 кгс/см ²), диаметром 400 мм	шт.	130237,53	132908,70
302-2211	Краны шаровые BROEN BALLOMAX для теплоснабжения и охлаждения, с фланцевым присоединением, с ISO-фланцем, с редуктором, серии КШТ 61.103, давлением 1,6 МПа (16 кгс/см ²), диаметром 500 мм	шт.	258117,69	263411,69
302-2212	Краны шаровые BROEN BALLOMAX для теплоснабжения и охлаждения, с резьбовым присоединением, под редуктор или электропривод, давлением 4,0 МПа (40 кгс/см ²), серии КШТ 60.100, диаметром 10 мм	шт.	403,68	411,96
302-2213	Краны шаровые BROEN BALLOMAX для теплоснабжения и охлаждения, с резьбовым присоединением, под редуктор или электропривод, давлением 4,0 МПа (40 кгс/см ²), серии КШТ 60.100, диаметром 15 мм	шт.	403,68	411,96
302-2214	Краны шаровые BROEN BALLOMAX для теплоснабжения и охлаждения, с резьбовым присоединением, под редуктор или электропривод, давлением 4,0 МПа (40 кгс/см ²), серии КШТ 60.100, диаметром 20 мм	шт.	409,41	417,80
302-2215	Краны шаровые BROEN BALLOMAX для теплоснабжения и охлаждения, с резьбовым присоединением, под редуктор или электропривод, давлением 4,0 МПа (40 кгс/см ²), серии КШТ 60.100, диаметром 25 мм	шт.	474,58	484,32
302-2216	Краны шаровые BROEN BALLOMAX для теплоснабжения и охлаждения, с резьбовым присоединением, под редуктор или электропривод, давлением 4,0 МПа (40 кгс/см ²), серии КШТ 60.100, диаметром 32 мм	шт.	530,44	541,32
302-2217	Краны шаровые BROEN BALLOMAX для теплоснабжения и охлаждения, с резьбовым присоединением, под редуктор или электропривод, давлением 4,0 МПа (40 кгс/см ²), серии КШТ 60.100, диаметром 40 мм	шт.	725,23	740,10
302-2218	Краны шаровые BROEN BALLOMAX для теплоснабжения и охлаждения, с резьбовым присоединением, под редуктор или электропривод, давлением 4,0 МПа (40 кгс/см ²), серии КШТ 60.100, диаметром 50 мм	шт.	866,32	884,09
302-2219	Краны шаровые BROEN BALLOMAX для теплоснабжения и охлаждения, с резьбовым и сварным присоединением, под редуктор или электропривод, давлением 1,6 МПа (16 кгс/см ²), серии КШТ 60.101, диаметром 10 мм	шт.	393,41	401,48
302-2220	Краны шаровые BROEN BALLOMAX для теплоснабжения и охлаждения, с резьбовым и сварным присоединением, под редуктор или электропривод, давлением 1,6 МПа (16 кгс/см ²), серии КШТ 60.101, диаметром 15 мм	шт.	465,03	474,57
302-2221	Краны шаровые BROEN BALLOMAX для теплоснабжения и охлаждения, с резьбовым и сварным присоединением, под редуктор или электропривод, давлением 1,6 МПа (16 кгс/см ²), серии КШТ 60.101, диаметром 20 мм	шт.	405,59	413,91
302-2222	Краны шаровые BROEN BALLOMAX для теплоснабжения и охлаждения, с резьбовым и сварным присоединением, под редуктор или электропривод, давлением 1,6 МПа (16 кгс/см ²), серии КШТ 60.101, диаметром 25 мм	шт.	491,53	501,62
302-2223	Краны шаровые BROEN BALLOMAX для теплоснабжения и охлаждения, с резьбовым и сварным присоединением, под редуктор или электропривод, давлением 1,6 МПа (16 кгс/см ²), серии КШТ 60.101, диаметром 32 мм	шт.	561,23	572,74
302-2224	Краны шаровые BROEN BALLOMAX для теплоснабжения и охлаждения, с резьбовым и сварным присоединением, под редуктор или электропривод, давлением 1,6 МПа (16 кгс/см ²), серии КШТ 60.101, диаметром 40 мм	шт.	733,35	748,39
302-2225	Краны шаровые BROEN BALLOMAX для теплоснабжения и охлаждения, с резьбовым и сварным присоединением, под редуктор или электропривод, давлением 1,6 МПа (16 кгс/см ²), серии КШТ 60.101, диаметром 50 мм	шт.	1082,60	1104,80
302-2226	Краны шаровые BROEN BALLOMAX с удлинением штока, для бесканальной прокладки ППУ трубопроводов, серии 69, высотой штока от оси теплосети до 1000 мм, диаметром 25 мм	шт.	1458,34	1488,25

Изменения, которые вносятся в государственные сметные нормативы ФСЭМ 81-01-2001-И5

Шифр ресурса	Строительные материалы, изделия и конструкции	Ед. изм.	Цена руб. на 01.01.2000	
			отпускная	сметная
1	2	3	4	5
302-2227	Краны шаровые BROEN BALLOMAX с удлинением штока, для бесканальной прокладки ППУ трубопроводов, серии 69, высотой штока от оси теплосети до 1000 мм, диаметром 32 мм	шт.	1517,07	1548,19
302-2228	Краны шаровые BROEN BALLOMAX с удлинением штока, для бесканальной прокладки ППУ трубопроводов, серии 69, высотой штока от оси теплосети до 1000 мм, диаметром 40 мм	шт.	1644,31	1678,03
302-2229	Краны шаровые BROEN BALLOMAX с удлинением штока, для бесканальной прокладки ППУ трубопроводов, серии 69, высотой штока от оси теплосети до 1000 мм, диаметром 50 мм	шт.	1742,18	1777,91
302-2230	Краны шаровые BROEN BALLOMAX с удлинением штока, для бесканальной прокладки ППУ трубопроводов, серии 69, высотой штока от оси теплосети до 1000 мм, диаметром 65 мм	шт.	2055,38	2097,54
302-2231	Краны шаровые BROEN BALLOMAX с удлинением штока, для бесканальной прокладки ППУ трубопроводов, серии 69, высотой штока от оси теплосети до 1000 мм, диаметром 80 мм	шт.	2466,46	2517,04
302-2232	Краны шаровые BROEN BALLOMAX с удлинением штока, для бесканальной прокладки ППУ трубопроводов, серии 69, высотой штока от оси теплосети до 1000 мм, диаметром 100 мм	шт.	2897,11	2956,53
302-2233	Краны шаровые BROEN BALLOMAX с удлинением штока, для бесканальной прокладки ППУ трубопроводов, серии 69, высотой штока от оси теплосети до 1000 мм, диаметром 125 мм	шт.	4149,92	4235,03
302-2234	Краны шаровые BROEN BALLOMAX с удлинением штока, для бесканальной прокладки ППУ трубопроводов, серии 69, высотой штока от оси теплосети до 1000 мм, диаметром 150 мм	шт.	5989,97	6112,82
302-2235	Краны шаровые BROEN BALLOMAX с удлинением штока, для бесканальной прокладки ППУ трубопроводов, серии 69, высотой штока от оси теплосети до 1000 мм, диаметром 200 мм	шт.	12058,25	12305,57
302-2236	Краны шаровые BROEN BALLOMAX с удлинением штока, для бесканальной прокладки ППУ трубопроводов, серии 69, высотой штока от оси теплосети до 1000 мм, диаметром 200 мм, с учётом высоты редуктора	шт.	18586,54	18967,75
302-2237	Краны шаровые BROEN BALLOMAX с удлинением штока, для бесканальной прокладки ППУ трубопроводов, серии 69, высотой штока от оси теплосети до 1000 мм, диаметром 250 мм	шт.	23118,17	23592,32
302-2238	Краны шаровые BROEN BALLOMAX с удлинением штока, для бесканальной прокладки ППУ трубопроводов, серии 69, высотой штока от оси теплосети до 1000 мм, диаметром 250 мм, с учётом высоты редуктора	шт.	31966,10	32621,72
302-2239	Краны шаровые BROEN BALLOMAX с удлинением штока, для бесканальной прокладки ППУ трубопроводов, серии 69, высотой штока от оси теплосети до 1000 мм, диаметром 300 мм	шт.	47596,80	48573,01
302-2240	Краны шаровые BROEN BALLOMAX с удлинением штока, для бесканальной прокладки ППУ трубопроводов, серии 69, высотой штока от оси теплосети до 1000 мм, диаметром 300 мм, с учётом высоты редуктора	шт.	57002,63	58171,75
302-2241	Краны шаровые BROEN BALLOMAX с удлинением штока, для бесканальной прокладки ППУ трубопроводов, серии 69, высотой штока от оси теплосети до 1000 мм, диаметром 350 мм, с учётом высоты редуктора	шт.	84466,46	86198,86
302-2242	Краны шаровые BROEN BALLOMAX с удлинением штока, для бесканальной прокладки ППУ трубопроводов, серии 69, высотой штока от оси теплосети до 1000 мм, диаметром 400 мм, с учётом высоты редуктора	шт.	141312,49	144210,81
302-2243	Краны шаровые BROEN BALLOMAX с удлинением штока, для бесканальной прокладки ППУ трубопроводов, серии 69, высотой штока от оси теплосети до 1000 мм, диаметром 500 мм, с учётом высоты редуктора	шт.	245677,01	250715,85
302-2244	Краны шаровые BROEN BALLOMAX с удлинением штока, для бесканальной прокладки ППУ трубопроводов, серии 69, высотой штока от оси теплосети 1001-1500 мм, диаметром 25 мм	шт.	1517,07	1548,19
302-2245	Краны шаровые BROEN BALLOMAX с удлинением штока, для бесканальной прокладки ППУ трубопроводов, серии 69, высотой штока от оси теплосети 1001-1500 мм, диаметром 32 мм	шт.	1575,79	1608,11
302-2246	Краны шаровые BROEN BALLOMAX с удлинением штока, для бесканальной прокладки ППУ трубопроводов, серии 69, высотой штока от оси теплосети 1001-1500 мм, диаметром 40 мм	шт.	1703,03	1737,96
302-2247	Краны шаровые BROEN BALLOMAX с удлинением штока, для бесканальной прокладки ППУ трубопроводов, серии 69, высотой штока от оси теплосети 1001-1500 мм, диаметром 50 мм	шт.	1800,91	1837,85
302-2248	Краны шаровые BROEN BALLOMAX с удлинением штока, для бесканальной прокладки ППУ трубопроводов, серии 69, высотой штока от оси теплосети 1001-1500 мм, диаметром 65 мм	шт.	2114,11	2157,47

Изменения, которые вносятся в государственные сметные нормативы ФСЭМ 81-01-2001-И5

Шифр ресурса	Строительные материалы, изделия и конструкции	Ед. изм.	Цена руб. на 01.01.2000	
			отпускная	сметная
1	2	3	4	5
302-2249	Краны шаровые BROEN BALLOMAX с удлинением штока, для бесканальной прокладки ППУ трубопроводов, серии 69, высотой штока от оси теплосети 1001-1500 мм, диаметром 80 мм	шт.	2525,19	2576,98
302-2250	Краны шаровые BROEN BALLOMAX с удлинением штока, для бесканальной прокладки ППУ трубопроводов, серии 69, высотой штока от оси теплосети 1001-1500 мм, диаметром 100 мм	шт.	3004,77	3066,40
302-2251	Краны шаровые BROEN BALLOMAX с удлинением штока, для бесканальной прокладки ППУ трубопроводов, серии 69, высотой штока от оси теплосети 1001-1500 мм, диаметром 125 мм	шт.	4257,58	4344,90
302-2252	Краны шаровые BROEN BALLOMAX с удлинением штока, для бесканальной прокладки ППУ трубопроводов, серии 69, высотой штока от оси теплосети 1001-1500 мм, диаметром 150 мм	шт.	6068,27	6192,73
302-2253	Краны шаровые BROEN BALLOMAX с удлинением штока, для бесканальной прокладки ППУ трубопроводов, серии 69, высотой штока от оси теплосети 1001-1500 мм, диаметром 200 мм	шт.	12205,06	12455,38
302-2254	Краны шаровые BROEN BALLOMAX с удлинением штока, для бесканальной прокладки ППУ трубопроводов, серии 69, высотой штока от оси теплосети 1001-1500 мм, диаметром 200 мм, с учётом высоты редуктора	шт.	18733,35	19117,57
302-2255	Краны шаровые BROEN BALLOMAX с удлинением штока, для бесканальной прокладки ППУ трубопроводов, серии 69, высотой штока от оси теплосети 1001-1500 мм, диаметром 250 мм	шт.	23284,55	23762,11
302-2256	Краны шаровые BROEN BALLOMAX с удлинением штока, для бесканальной прокладки ППУ трубопроводов, серии 69, высотой штока от оси теплосети 1001-1500 мм, диаметром 250 мм, с учётом высоты редуктора	шт.	32132,49	32791,53
302-2257	Краны шаровые BROEN BALLOMAX с удлинением штока, для бесканальной прокладки ППУ трубопроводов, серии 69, высотой штока от оси теплосети 1001-1500 мм, диаметром 300 мм	шт.	47763,19	48742,81
302-2258	Краны шаровые BROEN BALLOMAX с удлинением штока, для бесканальной прокладки ППУ трубопроводов, серии 69, высотой штока от оси теплосети 1001-1500 мм, диаметром 300 мм, с учётом высоты редуктора	шт.	57169,01	58341,54
302-2259	Краны шаровые BROEN BALLOMAX с удлинением штока, для бесканальной прокладки ППУ трубопроводов, серии 69, высотой штока от оси теплосети 1001-1500 мм, диаметром 350 мм, с учётом высоты редуктора	шт.	85601,81	87357,50
302-2260	Краны шаровые BROEN BALLOMAX с удлинением штока, для бесканальной прокладки ППУ трубопроводов, серии 69, высотой штока от оси теплосети 1001-1500 мм, диаметром 400 мм, с учётом высоты редуктора	шт.	141713,77	144620,32
302-2261	Краны шаровые BROEN BALLOMAX с удлинением штока, для бесканальной прокладки ППУ трубопроводов, серии 69, высотой штока от оси теплосети 1001-1500 мм, диаметром 500 мм, с учётом высоты редуктора	шт.	246215,33	251265,21
302-2262	Краны шаровые BROEN BALLOMAX с удлинением штока, для бесканальной прокладки ППУ трубопроводов, серии 69, высотой штока от оси теплосети 1501-2000 мм, диаметром 25 мм	шт.	1575,79	1608,11
302-2263	Краны шаровые BROEN BALLOMAX с удлинением штока, для бесканальной прокладки ППУ трубопроводов, серии 69, высотой штока от оси теплосети 1501-2000 мм, диаметром 32 мм	шт.	1634,52	1668,05
302-2264	Краны шаровые BROEN BALLOMAX с удлинением штока, для бесканальной прокладки ППУ трубопроводов, серии 69, высотой штока от оси теплосети 1501-2000 мм, диаметром 40 мм	шт.	1761,76	1797,89
302-2265	Краны шаровые BROEN BALLOMAX с удлинением штока, для бесканальной прокладки ППУ трубопроводов, серии 69, высотой штока от оси теплосети 1501-2000 мм, диаметром 50 мм	шт.	1859,63	1897,77
302-2266	Краны шаровые BROEN BALLOMAX с удлинением штока, для бесканальной прокладки ППУ трубопроводов, серии 69, высотой штока от оси теплосети 1501-2000 мм, диаметром 65 мм	шт.	2172,83	2217,40
302-2267	Краны шаровые BROEN BALLOMAX с удлинением штока, для бесканальной прокладки ППУ трубопроводов, серии 69, высотой штока от оси теплосети 1501-2000 мм, диаметром 80 мм	шт.	2583,91	2636,90
302-2268	Краны шаровые BROEN BALLOMAX с удлинением штока, для бесканальной прокладки ППУ трубопроводов, серии 69, высотой штока от оси теплосети 1501-2000 мм, диаметром 100 мм	шт.	3112,44	3176,28
302-2269	Краны шаровые BROEN BALLOMAX с удлинением штока, для бесканальной прокладки ППУ трубопроводов, серии 69, высотой штока от оси теплосети 1501-2000 мм, диаметром 125 мм	шт.	4365,24	4454,77
302-2270	Краны шаровые BROEN BALLOMAX с удлинением штока, для бесканальной прокладки ППУ трубопроводов, серии 69, высотой штока от оси теплосети 1501-2000 мм, диаметром 150 мм	шт.	6146,57	6272,63

Изменения, которые вносятся в государственные сметные нормативы ФСЭМ 81-01-2001-И5

Шифр ресурса	Строительные материалы, изделия и конструкции	Ед. изм.	Цена руб. на 01.01.2000	
			отпускная	сметная
1	2	3	4	5
302-2271	Краны шаровые BROEN BALLOMAX с удлинением штока, для бесканальной прокладки ППУ трубопроводов, серии 69, высотой штока от оси теплосети 1501-2000 мм, диаметром 200 мм	шт.	12351,87	12605,21
302-2272	Краны шаровые BROEN BALLOMAX с удлинением штока, для бесканальной прокладки ППУ трубопроводов, серии 69, высотой штока от оси теплосети 1501-2000 мм, диаметром 200 мм, с учётом высоты редуктора	шт.	18880,16	19267,39
302-2273	Краны шаровые BROEN BALLOMAX с удлинением штока, для бесканальной прокладки ППУ трубопроводов, серии 69, высотой штока от оси теплосети 1501-2000 мм, диаметром 250 мм	шт.	23450,94	23931,92
302-2274	Краны шаровые BROEN BALLOMAX с удлинением штока, для бесканальной прокладки ППУ трубопроводов, серии 69, высотой штока от оси теплосети 1501-2000 мм, диаметром 250 мм, с учётом высоты редуктора	шт.	32298,88	32961,33
302-2275	Краны шаровые BROEN BALLOMAX с удлинением штока, для бесканальной прокладки ППУ трубопроводов, серии 69, высотой штока от оси теплосети 1501-2000 мм, диаметром 300 мм	шт.	47929,58	48912,61
302-2276	Краны шаровые BROEN BALLOMAX с удлинением штока, для бесканальной прокладки ППУ трубопроводов, серии 69, высотой штока от оси теплосети 1501-2000 мм, диаметром 300 мм, с учётом высоты редуктора	шт.	57335,40	58511,35
302-2277	Краны шаровые BROEN BALLOMAX с удлинением штока, для бесканальной прокладки ППУ трубопроводов, серии 69, высотой штока от оси теплосети 1501-2000 мм, диаметром 350 мм, с учётом высоты редуктора	шт.	86727,38	88506,15
302-2278	Краны шаровые BROEN BALLOMAX с удлинением штока, для бесканальной прокладки ППУ трубопроводов, серии 69, высотой штока от оси теплосети 1501-2000 мм, диаметром 400 мм, с учётом высоты редуктора	шт.	142115,06	145029,84
302-2279	Краны шаровые BROEN BALLOMAX с удлинением штока, для бесканальной прокладки ППУ трубопроводов, серии 69, высотой штока от оси теплосети 2001-2500 мм, диаметром 25 мм	шт.	1634,52	1668,05
302-2280	Краны шаровые BROEN BALLOMAX с удлинением штока, для бесканальной прокладки ППУ трубопроводов, серии 69, высотой штока от оси теплосети 2001-2500 мм, диаметром 32 мм	шт.	1693,24	1727,97
302-2281	Краны шаровые BROEN BALLOMAX с удлинением штока, для бесканальной прокладки ППУ трубопроводов, серии 69, высотой штока от оси теплосети 2001-2500 мм, диаметром 40 мм	шт.	1820,48	1857,82
302-2282	Краны шаровые BROEN BALLOMAX с удлинением штока, для бесканальной прокладки ППУ трубопроводов, серии 69, высотой штока от оси теплосети 2001-2500 мм, диаметром 50 мм	шт.	1918,36	1957,71
302-2283	Краны шаровые BROEN BALLOMAX с удлинением штока, для бесканальной прокладки ППУ трубопроводов, серии 69, высотой штока от оси теплосети 2001-2500 мм, диаметром 65 мм	шт.	2231,56	2277,33
302-2284	Краны шаровые BROEN BALLOMAX с удлинением штока, для бесканальной прокладки ППУ трубопроводов, серии 69, высотой штока от оси теплосети 2001-2500 мм, диаметром 80 мм	шт.	2642,64	2696,84
302-2285	Краны шаровые BROEN BALLOMAX с удлинением штока, для бесканальной прокладки ППУ трубопроводов, серии 69, высотой штока от оси теплосети 2001-2500 мм, диаметром 100 мм	шт.	3220,10	3286,14
302-2286	Краны шаровые BROEN BALLOMAX с удлинением штока, для бесканальной прокладки ППУ трубопроводов, серии 69, высотой штока от оси теплосети 2001-2500 мм, диаметром 125 мм	шт.	4472,91	4564,65
302-2287	Краны шаровые BROEN BALLOMAX с удлинением штока, для бесканальной прокладки ППУ трубопроводов, серии 69, высотой штока от оси теплосети 2001-2500 мм, диаметром 150 мм	шт.	6224,87	6352,54
302-2288	Краны шаровые BROEN BALLOMAX с удлинением штока, для бесканальной прокладки ППУ трубопроводов, серии 69, высотой штока от оси теплосети 2001-2500 мм, диаметром 200 мм	шт.	12498,69	12755,04
302-2289	Краны шаровые BROEN BALLOMAX с удлинением штока, для бесканальной прокладки ППУ трубопроводов, серии 69, высотой штока от оси теплосети 2001-2500 мм, диаметром 200 мм, с учётом высоты редуктора	шт.	19026,98	19417,22
302-2290	Краны шаровые BROEN BALLOMAX с удлинением штока, для бесканальной прокладки ППУ трубопроводов, серии 69, высотой штока от оси теплосети 2001-2500 мм, диаметром 250 мм	шт.	23617,33	24101,72
302-2291	Краны шаровые BROEN BALLOMAX с удлинением штока, для бесканальной прокладки ППУ трубопроводов, серии 69, высотой штока от оси теплосети 2001-2500 мм, диаметром 250 мм, с учётом высоты редуктора	шт.	32465,27	33131,13
302-2292	Краны шаровые BROEN BALLOMAX с удлинением штока, для бесканальной прокладки ППУ трубопроводов, серии 69, высотой штока от оси теплосети 2001-2500 мм, диаметром 300 мм	шт.	48095,97	49082,42

Изменения, которые вносятся в государственные сметные нормативы ФСЭМ 81-01-2001-И5

Шифр ресурса	Строительные материалы, изделия и конструкции	Ед. изм.	Цена руб. на 01.01.2000	
			отпускная	сметная
1	2	3	4	5
302-2293	Краны шаровые BROEN BALLOMAX с удлинением штока, для бесканальной прокладки ППУ трубопроводов, серии 69, высотой штока от оси теплосети 2001-2500 мм, диаметром 300 мм, с учётом высоты редуктора	шт.	57501,79	58681,15
302-2294	Краны шаровые BROEN BALLOMAX с удлинением штока, для бесканальной прокладки ППУ трубопроводов, серии 69, высотой штока от оси теплосети 2001-2500 мм, диаметром 350 мм, с учётом высоты редуктора	шт.	87862,74	89664,80
302-2295	Краны шаровые BROEN BALLOMAX с удлинением штока, для бесканальной прокладки ППУ трубопроводов, серии 69, высотой штока от оси теплосети 2001-2500 мм, диаметром 400 мм, с учётом высоты редуктора	шт.	142516,35	145439,36
302-2296	Краны шаровые BROEN BALLOMAX с удлинением штока, для бесканальной прокладки ППУ трубопроводов, серии 69, высотой штока от оси теплосети 2001-2500 мм, диаметром 500 мм, с учётом высоты редуктора	шт.	247291,96	252363,92
302-2297	Краны шаровые BROEN BALLOMAX с удлинением штока, для бесканальной прокладки ППУ трубопроводов, серии 69, высотой штока от оси теплосети 2501-3000 мм, диаметром 25 мм	шт.	1693,24	1727,97
302-2298	Краны шаровые BROEN BALLOMAX с удлинением штока, для бесканальной прокладки ППУ трубопроводов, серии 69, высотой штока от оси теплосети 2501-3000 мм, диаметром 32 мм	шт.	1751,97	1787,91
302-2299	Краны шаровые BROEN BALLOMAX с удлинением штока, для бесканальной прокладки ППУ трубопроводов, серии 69, высотой штока от оси теплосети 2501-3000 мм, диаметром 40 мм	шт.	1879,21	1917,75
302-2300	Краны шаровые BROEN BALLOMAX с удлинением штока, для бесканальной прокладки ППУ трубопроводов, серии 69, высотой штока от оси теплосети 2501-3000 мм, диаметром 50 мм	шт.	1977,08	2017,63
302-2301	Краны шаровые BROEN BALLOMAX с удлинением штока, для бесканальной прокладки ППУ трубопроводов, серии 69, высотой штока от оси теплосети 2501-3000 мм, диаметром 65 мм	шт.	2290,28	2337,26
302-2302	Краны шаровые BROEN BALLOMAX с удлинением штока, для бесканальной прокладки ППУ трубопроводов, серии 69, высотой штока от оси теплосети 2501-3000 мм, диаметром 80 мм	шт.	2701,36	2756,76
302-2303	Краны шаровые BROEN BALLOMAX с удлинением штока, для бесканальной прокладки ППУ трубопроводов, серии 69, высотой штока от оси теплосети 2501-3000 мм, диаметром 100 мм	шт.	3327,76	3396,01
302-2304	Краны шаровые BROEN BALLOMAX с удлинением штока, для бесканальной прокладки ППУ трубопроводов, серии 69, высотой штока от оси теплосети 2501-3000 мм, диаметром 125 мм	шт.	4580,57	4674,52
302-2305	Краны шаровые BROEN BALLOMAX с удлинением штока, для бесканальной прокладки ППУ трубопроводов, серии 69, высотой штока от оси теплосети 2501-3000 мм, диаметром 150 мм	шт.	6303,17	6432,45
302-2306	Краны шаровые BROEN BALLOMAX с удлинением штока, для бесканальной прокладки ППУ трубопроводов, серии 69, высотой штока от оси теплосети 2501-3000 мм, диаметром 200 мм	шт.	12645,50	12904,86
302-2307	Краны шаровые BROEN BALLOMAX с удлинением штока, для бесканальной прокладки ППУ трубопроводов, серии 69, высотой штока от оси теплосети 2501-3000 мм, диаметром 200 мм, с учётом высоты редуктора	шт.	19173,79	19567,05
302-2308	Краны шаровые BROEN BALLOMAX с удлинением штока, для бесканальной прокладки ППУ трубопроводов, серии 69, высотой штока от оси теплосети 2501-3000 мм, диаметром 250 мм	шт.	23783,72	24271,52
302-2309	Краны шаровые BROEN BALLOMAX с удлинением штока, для бесканальной прокладки ППУ трубопроводов, серии 69, высотой штока от оси теплосети 2501-3000 мм, диаметром 250 мм, с учётом высоты редуктора	шт.	32631,65	33300,93
302-2310	Краны шаровые BROEN BALLOMAX с удлинением штока, для бесканальной прокладки ППУ трубопроводов, серии 69, высотой штока от оси теплосети 2501-3000 мм, диаметром 300 мм	шт.	48262,35	49252,21
302-2311	Краны шаровые BROEN BALLOMAX с удлинением штока, для бесканальной прокладки ППУ трубопроводов, серии 69, высотой штока от оси теплосети 2501-3000 мм, диаметром 300 мм, с учётом высоты редуктора	шт.	57668,18	58850,95
302-2312	Краны шаровые BROEN BALLOMAX с удлинением штока, для бесканальной прокладки ППУ трубопроводов, серии 69, высотой штока от оси теплосети 2501-3000 мм, диаметром 350 мм, с учётом высоты редуктора	шт.	88988,30	90813,45
302-2313	Краны шаровые BROEN BALLOMAX с удлинением штока, для бесканальной прокладки ППУ трубопроводов, серии 69, высотой штока от оси теплосети 2501-3000 мм, диаметром 400 мм, с учётом высоты редуктора	шт.	142917,64	145848,88
302-2314	Краны шаровые BROEN BALLOMAX с удлинением штока, для бесканальной прокладки ППУ трубопроводов, серии 69, высотой штока от оси теплосети 2501-3000 мм, диаметром 500 мм, с учётом высоты редуктора	шт.	247830,27	252913,27

Изменения, которые вносятся в государственные сметные нормативы ФСЭМ 81-01-2001-И5

Шифр ресурса	Строительные материалы, изделия и конструкции	Ед. изм.	Цена руб. на 01.01.2000	
			отпускная	сметная
1	2	3	4	5
302-2315	Кран сервисный BROEN BALLOMAX для спуска воздуха, со сварным и резьбовым присоединением и пробкой, диаметром 25 мм	шт.	1285,27	1311,63
302-2316	Кран сервисный BROEN BALLOMAX для спуска воздуха, со сварным и резьбовым присоединением и пробкой, диаметром 32 мм	шт.	1411,79	1440,75
302-2317	Кран сервисный BROEN BALLOMAX для спуска воздуха, со сварным и резьбовым присоединением и пробкой, диаметром 40 мм	шт.	1556,93	1588,86
302-2318	Кран сервисный BROEN BALLOMAX для спуска воздуха, со сварным и резьбовым присоединением и пробкой, диаметром 50 мм	шт.	1773,69	1810,07
302-1864	Кран шаровый латунный BROEN BALLOFIX, стандартный проход, с внутренней резьбой, давлением 1,6 МПа (16 кгс/см ²), диаметром 8 мм, присоединение 1/4"x1/4"	шт.	76,35	77,92
302-1865	Кран шаровый латунный BROEN BALLOFIX, стандартный проход, с внутренней резьбой, давлением 1,6 МПа (16 кгс/см ²), диаметром 10 мм, присоединение 3/8"x3/8"	шт.	76,35	77,92
302-1866	Кран шаровый латунный BROEN BALLOFIX, стандартный проход, с внутренней резьбой, давлением 1,6 МПа (16 кгс/см ²), диаметром 15 мм, присоединение 1/2"x1/2"	шт.	96,85	98,84
302-1867	Кран шаровый латунный BROEN BALLOFIX, стандартный проход, с внутренней резьбой, давлением 1,6 МПа (16 кгс/см ²), диаметром 20 мм, присоединение 3/4"x3/4"	шт.	185,80	189,61
302-1868	Кран шаровый латунный BROEN BALLOFIX, стандартный проход, с внутренней резьбой, давлением 1,6 МПа (16 кгс/см ²), диаметром 25 мм, присоединение 1"x1"	шт.	338,98	345,93
302-1869	Кран шаровый латунный BROEN BALLOFIX, стандартный проход, с внутренней и внешней резьбой, давлением 1,6 МПа (16 кгс/см ²), диаметром 8 мм, присоединение 1/4"x1/4"	шт.	98,33	100,35
302-1870	Кран шаровый латунный BROEN BALLOFIX, стандартный проход, с внутренней и внешней резьбой, давлением 1,6 МПа (16 кгс/см ²), диаметром 10 мм, присоединение 3/8"x3/8"	шт.	64,24	65,56
302-1871	Кран шаровый латунный BROEN BALLOFIX, стандартный проход, с внутренней и внешней резьбой, давлением 1,6 МПа (16 кгс/см ²), диаметром 15 мм, присоединение 1/2"x1/2"	шт.	71,65	73,12
302-1872	Кран шаровый латунный BROEN BALLOFIX, стандартный проход, с внутренней и внешней резьбой, давлением 1,6 МПа (16 кгс/см ²), диаметром 20 мм, присоединение 3/4"x3/4"	шт.	177,89	181,54
302-1873	Кран шаровый латунный BROEN BALLOFIX, стандартный проход, с внешней резьбой, давлением 1,6 МПа (16 кгс/см ²), диаметром 10 мм, присоединение 3/8"x3/8"	шт.	196,06	200,08
302-1874	Кран шаровый латунный BROEN BALLOFIX, стандартный проход, с внешней резьбой, давлением 1,6 МПа (16 кгс/см ²), диаметром 15 мм, присоединение 1/2"x1/2"	шт.	249,21	254,32
302-1875	Кран шаровый латунный BROEN BALLOFIX, стандартный проход, с внешней резьбой, давлением 1,6 МПа (16 кгс/см ²), диаметром 20 мм, присоединение 3/4"x3/4"	шт.	499,14	509,38
302-1876	Кран шаровый латунный BROEN BALLOFIX, стандартный проход, с внешней резьбой и накидной гайкой (американка), давлением 1,6 МПа (16 кгс/см ²), диаметром 15 мм, присоединение 3/8"x3/8"	шт.	152,94	156,08
302-1877	Кран шаровый латунный BROEN BALLOFIX, стандартный проход, с внешней резьбой и накидной гайкой (американка), давлением 1,6 МПа (16 кгс/см ²), диаметром 20 мм, присоединение 3/4"x3/4"	шт.	224,84	229,45
302-1878	Кран шаровый латунный BROEN BALLOFIX, полнопроходной, с обычной рукояткой, с внутренней резьбой, давлением 1,6 МПа (16 кгс/см ²) и 2,5 МПа (25 кгс/см ²), диаметром 15 мм, присоединение 1/2"x1/2"	шт.	43,98	44,88
302-1879	Кран шаровый латунный BROEN BALLOFIX, полнопроходной, с обычной рукояткой, с внутренней резьбой, давлением 1,6 МПа (16 кгс/см ²) и 2,5 МПа (25 кгс/см ²), диаметром 20 мм, присоединение 3/4"x3/4"	шт.	62,76	64,05
302-1880	Кран шаровый латунный BROEN BALLOFIX, полнопроходной, с обычной рукояткой, с внутренней резьбой, давлением 1,6 МПа (16 кгс/см ²) и 2,5 МПа (25 кгс/см ²), диаметром 25 мм, присоединение 1"x1"	шт.	99,08	101,11
302-1881	Кран шаровый латунный BROEN BALLOFIX, полнопроходной, с обычной рукояткой, с внутренней резьбой, давлением 1,6 МПа (16 кгс/см ²) и 2,5 МПа (25 кгс/см ²), диаметром 32 мм, присоединение 1 1/4"x1 1/4"	шт.	150,71	153,81
302-1882	Кран шаровый латунный BROEN BALLOFIX, полнопроходной, с обычной рукояткой, с внутренней резьбой, давлением 1,6 МПа (16 кгс/см ²) и 2,5 МПа (25 кгс/см ²), диаметром 40 мм, присоединение 1 1/2"x1 1/2"	шт.	214,71	219,12

Изменения, которые вносятся в государственные сметные нормативы ФСЭМ 81-01-2001-И5

Шифр ресурса	Строительные материалы, изделия и конструкции	Ед. изм.	Цена руб. на 01.01.2000	
			отпускная	сметная
1	2	3	4	5
302-1883	Кран шаровый латунный BROEN BALLOFIX, полнопроходной, с обычной рукояткой, с внутренней резьбой, давлением 1,6 МПа (16 кгс/см ²) и 2,5 МПа (25 кгс/см ²), диаметром 50 мм, присоединение 2"x2"	шт.	337,50	344,42
302-1884	Кран шаровый латунный BROEN BALLOFIX, полнопроходной, с рукояткой типа "бабочка", с внутренней резьбой, давлением 1,6 МПа (16 кгс/см ²) и 2,5 МПа (25 кгс/см ²), диаметром 10 мм, присоединение 3/8"x3/8"	шт.	38,79	39,59
302-1885	Кран шаровый латунный BROEN BALLOFIX, полнопроходной, с рукояткой типа "бабочка", с внутренней резьбой, давлением 1,6 МПа (16 кгс/см ²) и 2,5 МПа (25 кгс/см ²), диаметром 15 мм, присоединение 1/2"x1/2"	шт.	45,21	46,13
302-1886	Кран шаровый латунный BROEN BALLOFIX, полнопроходной, с рукояткой типа "бабочка", с внутренней резьбой, давлением 1,6 МПа (16 кгс/см ²) и 2,5 МПа (25 кгс/см ²), диаметром 20 мм, присоединение 3/4"x3/4"	шт.	65,23	66,57
302-1887	Кран шаровый латунный BROEN BALLOFIX, полнопроходной, с рукояткой типа "бабочка", с внутренней резьбой, давлением 1,6 МПа (16 кгс/см ²) и 2,5 МПа (25 кгс/см ²), диаметром 25 мм, присоединение 1"x1"	шт.	98,83	100,86
302-1888	Кран шаровый латунный BROEN BALLOFIX, полнопроходной, с рукояткой типа "бабочка", с внутренней и внешней резьбой, давлением 1,6 МПа (16 кгс/см ²) и 2,5 МПа (25 кгс/см ²), диаметром 10 мм, присоединение 3/8"x3/8"	шт.	52,38	53,46
302-1889	Кран шаровый латунный BROEN BALLOFIX, полнопроходной, с рукояткой типа "бабочка", с внутренней и внешней резьбой, давлением 1,6 МПа (16 кгс/см ²) и 2,5 МПа (25 кгс/см ²), диаметром 15 мм, присоединение 1/2"x1/2"	шт.	52,38	53,46
302-1890	Кран шаровый латунный BROEN BALLOFIX, полнопроходной, с рукояткой типа "бабочка", с внутренней и внешней резьбой, давлением 1,6 МПа (16 кгс/см ²) и 2,5 МПа (25 кгс/см ²), диаметром 20 мм, присоединение 3/4"x3/4"	шт.	78,82	80,44
302-1891	Кран шаровый латунный BROEN BALLOFIX, полнопроходной, с рукояткой типа "бабочка", с внутренней и внешней резьбой, давлением 1,6 МПа (16 кгс/см ²) и 2,5 МПа (25 кгс/см ²), диаметром 25 мм, присоединение 1"x1"	шт.	115,14	117,50
302-1892	Кран шаровый латунный BROEN BALLOFIX, полнопроходной с дренажом, с рукояткой типа "бабочка", с внутренней резьбой, давлением 1,6 МПа (16 кгс/см ²) и 3,0 МПа (30 кгс/см ²), диаметром 15 мм, присоединение 1/2"x1/2"	шт.	100,31	102,37
302-1893	Кран шаровый латунный BROEN BALLOFIX, полнопроходной с дренажом, с рукояткой типа "бабочка", с внутренней резьбой, давлением 1,6 МПа (16 кгс/см ²) и 3,0 МПа (30 кгс/см ²), диаметром 20 мм, присоединение 3/4"x3/4"	шт.	130,95	133,64
302-1894	Кран шаровый латунный BROEN BALLOFIX, полнопроходной с дренажом, с рукояткой типа "бабочка", с внутренней резьбой, давлением 1,6 МПа (16 кгс/см ²) и 3,0 МПа (30 кгс/см ²), диаметром 25 мм, присоединение 1"x1"	шт.	208,03	212,29
302-1895	Кран шаровый латунный BROEN BALLOFIX, полнопроходной, с внутренней резьбой DIN 259 и накидной гайкой (американка), давлением 1,6 МПа (16 кгс/см ²) и 3,0 МПа (30 кгс/см ²), диаметром 15 мм, присоединение 1/2"x1/2"	шт.	88,45	90,26
302-1896	Кран шаровый латунный BROEN BALLOFIX, полнопроходной, с внутренней резьбой DIN 259 и накидной гайкой (американка), давлением 1,6 МПа (16 кгс/см ²) и 3,0 МПа (30 кгс/см ²), диаметром 20 мм, присоединение 3/4"x3/4"	шт.	161,59	164,90
302-1897	Кран шаровый латунный BROEN BALLOFIX, полнопроходной, с внутренней резьбой DIN 259 и накидной гайкой (американка), давлением 1,6 МПа (16 кгс/см ²) и 3,0 МПа (30 кгс/см ²), диаметром 25 мм, присоединение 1"x1"	шт.	190,49	194,40
302-1856	Кран шаровый BROEN BALLOTHERM, латунный никелированный, давлением 1,0 МПа (10 кгс/см ²), тип D1/AG, диаметром 15 мм, проходной, присоединение 1/2"x3/4"	шт.	143,05	145,98
302-1857	Кран шаровый BROEN BALLOTHERM, латунный никелированный, давлением 1,0 МПа (10 кгс/см ²), тип E1/AG, диаметром 15 мм, угловой, присоединение 1/2"x3/4"	шт.	146,27	149,27
302-1858	Кран шаровый BROEN BALLOTHERM, латунный никелированный, давлением 1,0 МПа (10 кгс/см ²), тип D1/LG, диаметром 15 мм, проходной, присоединение 1/2"x1/2"	шт.	150,71	153,81
302-1859	Кран шаровый BROEN BALLOTHERM, латунный никелированный, давлением 1,0 МПа (10 кгс/см ²), тип E1/LG, диаметром 15 мм, угловой, присоединение 1/2"x1/2"	шт.	154,17	157,34

Изменения, которые вносятся в государственные сметные нормативы ФСЭМ 81-01-2001-И5

Шифр ресурса	Строительные материалы, изделия и конструкции	Ед. изм.	Цена руб. на 01.01.2000	
			отпускная	сметная
1	2	3	4	5
302-1860	Кран шаровый BROEN BALLOTHERM, латунный никелированный, давлением 1,0 МПа (10 кгс/см ²), тип D2/AG, диаметром 15 мм, проходной, присоединение 3/4"x3/4"	шт.	135,15	137,92
302-1861	Кран шаровый BROEN BALLOTHERM, латунный никелированный, давлением 1,0 МПа (10 кгс/см ²), тип E2/AG, диаметром 15 мм, угловой, присоединение 3/4"x3/4"	шт.	138,85	141,70
302-1862	Кран шаровый BROEN BALLOTHERM, латунный никелированный, давлением 1,0 МПа (10 кгс/см ²), тип D2/IG, диаметром 15 мм, проходной, присоединение 3/4"x1/2"	шт.	131,94	134,65
302-1863	Кран шаровый BROEN BALLOTHERM, латунный никелированный, давлением 1,0 МПа (10 кгс/см ²), тип E2/IG, диаметром 15 мм, угловой, присоединение 3/4"x1/2"	шт.	134,41	137,17
302-1898	Кран шаровый BROEN V565 чугунный, с фланцевым присоединением, давлением 1,6 МПа (16 кгс/см ²), диаметром 15 мм	шт.	456,59	465,96
302-1899	Кран шаровый BROEN V565 чугунный, с фланцевым присоединением, давлением 1,6 МПа (16 кгс/см ²), диаметром 20 мм	шт.	503,53	513,86
302-1900	Кран шаровый BROEN V565 чугунный, с фланцевым присоединением, давлением 1,6 МПа (16 кгс/см ²), диаметром 25 мм	шт.	582,35	594,29
302-1901	Кран шаровый BROEN V565 чугунный, с фланцевым присоединением, давлением 1,6 МПа (16 кгс/см ²), диаметром 32 мм	шт.	740,23	755,41
302-1902	Кран шаровый BROEN V565 чугунный, с фланцевым присоединением, давлением 1,6 МПа (16 кгс/см ²), диаметром 40 мм	шт.	881,80	899,88
302-1903	Кран шаровый BROEN V565 чугунный, с фланцевым присоединением, давлением 1,6 МПа (16 кгс/см ²), диаметром 50 мм	шт.	1054,26	1075,89
302-1904	Кран шаровый BROEN V565 чугунный, с фланцевым присоединением, давлением 1,6 МПа (16 кгс/см ²), диаметром 65 мм	шт.	1621,04	1654,29
302-1905	Кран шаровый BROEN V565 чугунный, с фланцевым присоединением, давлением 1,6 МПа (16 кгс/см ²), диаметром 80 мм	шт.	2172,01	2216,56
302-1906	Кран шаровый BROEN V565 чугунный, с фланцевым присоединением, давлением 1,6 МПа (16 кгс/см ²), диаметром 100 мм	шт.	4407,77	4498,17
302-1907	Кран шаровый BROEN V565 чугунный, с фланцевым присоединением, давлением 1,6 МПа (16 кгс/см ²), диаметром 125 мм	шт.	5430,40	5541,78
302-1908	Кран шаровый BROEN V565 чугунный, с фланцевым присоединением, давлением 1,6 МПа (16 кгс/см ²), диаметром 150 мм	шт.	6327,77	6457,55
302-1972	Краны газовые шаровые BROEN BALLOMAX, со сварным присоединением, стандартным проходом, с ручкой, серии КШГ 70.102, давлением 4,0 МПа (40 кгс/см ²), диаметром 10 мм	шт.	463,91	473,42
302-1973	Краны газовые шаровые BROEN BALLOMAX, со сварным присоединением, стандартным проходом, с ручкой, серии КШГ 70.102, давлением 4,0 МПа (40 кгс/см ²), диаметром 15 мм	шт.	440,78	449,82
302-1974	Краны газовые шаровые BROEN BALLOMAX, со сварным присоединением, стандартным проходом, с ручкой, серии КШГ 70.102, давлением 4,0 МПа (40 кгс/см ²), диаметром 20 мм	шт.	440,78	449,82
302-1975	Краны газовые шаровые BROEN BALLOMAX, со сварным присоединением, стандартным проходом, с ручкой, серии КШГ 70.102, давлением 4,0 МПа (40 кгс/см ²), диаметром 25 мм	шт.	455,87	465,22
302-1976	Краны газовые шаровые BROEN BALLOMAX, со сварным присоединением, стандартным проходом, с ручкой, серии КШГ 70.102, давлением 4,0 МПа (40 кгс/см ²), диаметром 32 мм	шт.	496,54	506,73
302-1977	Краны газовые шаровые BROEN BALLOMAX, со сварным присоединением, стандартным проходом, с ручкой, серии КШГ 70.102, давлением 4,0 МПа (40 кгс/см ²), диаметром 40 мм	шт.	661,65	675,22
302-1978	Краны газовые шаровые BROEN BALLOMAX, со сварным присоединением, стандартным проходом, с ручкой, серии КШГ 70.102, давлением 4,0 МПа (40 кгс/см ²), диаметром 50 мм	шт.	722,04	736,85
302-1979	Краны газовые шаровые BROEN BALLOMAX, со сварным присоединением, стандартным проходом, с ручкой, серии КШГ 70.102, давлением 2,5 МПа (25 кгс/см ²), диаметром 65 мм	шт.	1169,88	1193,87
302-1980	Краны газовые шаровые BROEN BALLOMAX, со сварным присоединением, стандартным проходом, с ручкой, серии КШГ 70.102, давлением 2,5 МПа (25 кгс/см ²), диаметром 80 мм	шт.	1547,34	1579,07
302-1981	Краны газовые шаровые BROEN BALLOMAX, со сварным присоединением, стандартным проходом, с ручкой, серии КШГ 70.102, давлением 2,5 МПа (25 кгс/см ²), диаметром 100 мм	шт.	2000,78	2041,82

Изменения, которые вносятся в государственные сметные нормативы ФСЭМ 81-01-2001-И5

Шифр ресурса	Строительные материалы, изделия и конструкции	Ед. изм.	Цена руб. на 01.01.2000	
			отпускная	сметная
1	2	3	4	5
302-1982	Краны газовые шаровые BROEN BALLOMAX, со сварным присоединением, стандартным проходом, с ISO-фланцем, с ручкой, давлением 2,5 МПа (25 кгс/см ²) серии КШГ 70.102, диаметром 125 мм	шт.	3642,12	3716,82
302-1983	Краны газовые шаровые BROEN BALLOMAX, со сварным присоединением, стандартным проходом, с ISO-фланцем, с ручкой, давлением 2,5 МПа (25 кгс/см ²) серии КШГ 70.102, диаметром 150 мм	шт.	6049,82	6173,90
302-1984	Краны газовые шаровые BROEN BALLOMAX, со сварным присоединением, стандартным проходом, с ISO-фланцем, под редуктор и электропривод, давлением 2,5 МПа (25 кгс/см ²), серии КШГ 70.102, диаметром 200 мм	шт.	10165,11	10373,59
302-1985	Краны газовые шаровые BROEN BALLOMAX, со сварным присоединением, стандартным проходом, с ISO-фланцем, под редуктор и электропривод, давлением 2,5 МПа (25 кгс/см ²), серии КШГ 70.102, диаметром 250 мм	шт.	22739,63	23206,02
302-1986	Краны газовые шаровые BROEN BALLOMAX, со сварным присоединением, стандартным проходом, с ISO-фланцем, под редуктор и электропривод, давлением 2,5 МПа (25 кгс/см ²), серии КШГ 70.102, диаметром 300 мм	шт.	51327,77	52380,50
302-1987	Краны газовые шаровые BROEN BALLOMAX, со сварным присоединением, стандартным проходом, с ISO-фланцем, под редуктор и электропривод, давлением 2,5 МПа (25 кгс/см ²), серии КШГ 70.102, диаметром 350 мм	шт.	76405,85	77972,93
302-1988	Краны газовые шаровые BROEN BALLOMAX, со сварным присоединением, стандартным проходом, с ISO-фланцем, под редуктор и электропривод, давлением 2,5 МПа (25 кгс/см ²), серии КШГ 70.102, диаметром 400 мм	шт.	135889,10	138676,18
302-1989	Краны газовые шаровые BROEN BALLOMAX, со сварным присоединением, стандартным проходом, с ISO-фланцем, под редуктор и электропривод, давлением 2,5 МПа (25 кгс/см ²), серии КШГ 70.102, диаметром 500 мм	шт.	247070,67	252138,09
302-1990	Краны газовые шаровые BROEN BALLOMAX, со сварным присоединением, стандартным проходом, с ISO-фланцем, с редуктором, давлением 2,5 МПа (25 кгс/см ²), серии КШГ 70.102 R, диаметром 125 мм	шт.	4740,65	4837,88
302-1991	Краны газовые шаровые BROEN BALLOMAX, со сварным присоединением, стандартным проходом, с ISO-фланцем, с редуктором, давлением 2,5 МПа (25 кгс/см ²), серии КШГ 70.102 R, диаметром 150 мм	шт.	7533,36	7687,87
302-1992	Краны газовые шаровые BROEN BALLOMAX, со сварным присоединением, стандартным проходом, с ISO-фланцем, с редуктором, давлением 2,5 МПа (25 кгс/см ²), серии КШГ 70.102 R, диаметром 200 мм	шт.	11648,65	11887,56
302-1993	Краны газовые шаровые BROEN BALLOMAX, со сварным присоединением, стандартным проходом, с ISO-фланцем, с редуктором, давлением 2,5 МПа (25 кгс/см ²), серии КШГ 70.102 R, диаметром 250 мм	шт.	25093,76	25608,44
302-1994	Краны газовые шаровые BROEN BALLOMAX, со сварным присоединением, стандартным проходом, с ISO-фланцем, с редуктором, давлением 2,5 МПа (25 кгс/см ²), серии КШГ 70.102 R, диаметром 300 мм	шт.	55636,57	56777,68
302-1995	Краны газовые шаровые BROEN BALLOMAX, со сварным присоединением, стандартным проходом, с ISO-фланцем, с редуктором, давлением 2,5 МПа (25 кгс/см ²), серии КШГ 70.102 R, диаметром 350 мм	шт.	83753,41	85471,20
302-1996	Краны газовые шаровые BROEN BALLOMAX, со сварным присоединением, стандартным проходом, с ISO-фланцем, с редуктором, давлением 2,5 МПа (25 кгс/см ²), серии КШГ 70.102 R, диаметром 400 мм	шт.	146708,80	149717,79
302-1997	Краны газовые шаровые BROEN BALLOMAX, со сварным присоединением, стандартным проходом, с ISO-фланцем, с редуктором, давлением 2,5 МПа (25 кгс/см ²), серии КШГ 70.102 R, диаметром 500 мм	шт.	274732,37	280367,13
302-1998	Краны газовые шаровые BROEN BALLOMAX, с фланцевым присоединением, стандартным проходом, с ручкой, серии КШГ 70.103, давлением 4,0 МПа (40 кгс/см ²), диаметром 15 мм	шт.	726,67	741,57
302-1999	Краны газовые шаровые BROEN BALLOMAX, с фланцевым присоединением, стандартным проходом, с ручкой, серии КШГ 70.103, давлением 4,0 МПа (40 кгс/см ²), диаметром 20 мм	шт.	799,00	815,39
302-2000	Краны газовые шаровые BROEN BALLOMAX, с фланцевым присоединением, стандартным проходом, с ручкой, серии КШГ 70.103, давлением 4,0 МПа (40 кгс/см ²), диаметром 25 мм	шт.	799,00	815,39
302-2001	Краны газовые шаровые BROEN BALLOMAX, с фланцевым присоединением, стандартным проходом, с ручкой, серии КШГ 70.103, давлением 4,0 МПа (40 кгс/см ²), диаметром 32 мм	шт.	878,14	896,15

Изменения, которые вносятся в государственные сметные нормативы ФСЭМ 81-01-2001-И5

Шифр ресурса	Строительные материалы, изделия и конструкции	Ед. изм.	Цена руб. на 01.01.2000	
			отпускная	сметная
1	2	3	4	5
302-2002	Краны газовые шаровые BROEN BALLOMAX, с фланцевым присоединением, стандартным проходом, с ручкой, серии КШГ 70.103, давлением 4,0 МПа (40 кгс/см ²), диаметром 40 мм	шт.	1218,10	1243,08
302-2003	Краны газовые шаровые BROEN BALLOMAX, с фланцевым присоединением, стандартным проходом, с ручкой, серии КШГ 70.103, давлением 4,0 МПа (40 кгс/см ²), диаметром 50 мм	шт.	1321,84	1348,95
302-2004	Краны газовые шаровые BROEN BALLOMAX, с фланцевым присоединением, стандартным проходом, с ручкой, серии КШГ 70.103, давлением 2,5 МПа (25 кгс/см ²), диаметром 65 мм	шт.	1856,61	1894,69
302-2005	Краны газовые шаровые BROEN BALLOMAX, с фланцевым присоединением, стандартным проходом, с ручкой, серии КШГ 70.103, давлением 2,5 МПа (25 кгс/см ²), диаметром 80 мм	шт.	2159,31	2203,60
302-2006	Краны газовые шаровые BROEN BALLOMAX, с фланцевым присоединением, стандартным проходом, с ручкой, серии КШГ 70.103, давлением 2,5 МПа (25 кгс/см ²), диаметром 100 мм	шт.	3307,52	3375,35
302-2007	Краны газовые шаровые BROEN BALLOMAX, с фланцевым присоединением, стандартным проходом, с ручкой, серии КШГ 70.103, давлением 1,6 МПа (16 кгс/см ²), диаметром 65 мм	шт.	1660,58	1694,64
302-2008	Краны газовые шаровые BROEN BALLOMAX, с фланцевым присоединением, стандартным проходом, с ручкой, серии КШГ 70.103, давлением 1,6 МПа (16 кгс/см ²), диаметром 80 мм	шт.	1962,79	2003,05
302-2009	Краны газовые шаровые BROEN BALLOMAX, с фланцевым присоединением, стандартным проходом, с ручкой, серии КШГ 70.103, давлением 1,6 МПа (16 кгс/см ²), диаметром 100 мм	шт.	3006,77	3068,44
302-2010	Краны газовые шаровые BROEN BALLOMAX, с фланцевым присоединением, стандартным проходом, с ISO-фланцем, с ручкой, серии КШГ 71.103, давлением 2,5 МПа (25 кгс/см ²), диаметром 125 мм	шт.	5095,46	5199,97
302-2011	Краны газовые шаровые BROEN BALLOMAX, с фланцевым присоединением, стандартным проходом, с ISO-фланцем, с ручкой, серии КШГ 71.103, давлением 2,5 МПа (25 кгс/см ²), диаметром 150 мм	шт.	7738,41	7897,13
302-2012	Краны газовые шаровые BROEN BALLOMAX, с фланцевым присоединением, стандартным проходом, с ISO-фланцем, с ручкой, серии КШГ 71.103, давлением 1,6 МПа (16 кгс/см ²), диаметром 125 мм	шт.	4592,34	4686,53
302-2013	Краны газовые шаровые BROEN BALLOMAX, с фланцевым присоединением, стандартным проходом, с ISO-фланцем, с ручкой, серии КШГ 71.103, давлением 1,6 МПа (16 кгс/см ²), диаметром 150 мм	шт.	7738,41	7897,13
302-2014	Краны газовые шаровые BROEN BALLOMAX, с фланцевым присоединением, стандартным проходом, с ISO-фланцем, под редуктор и электропривод, серии КШГ 71.103, давлением 2,5 МПа (25 кгс/см ²), диаметром 200 мм	шт.	14101,40	14390,62
302-2015	Краны газовые шаровые BROEN BALLOMAX, с фланцевым присоединением, стандартным проходом, с ISO-фланцем, под редуктор и электропривод, серии КШГ 71.103, давлением 2,5 МПа (25 кгс/см ²), диаметром 250 мм	шт.	31488,16	32133,98
302-2016	Краны газовые шаровые BROEN BALLOMAX, с фланцевым присоединением, стандартным проходом, с ISO-фланцем, под редуктор и электропривод, серии КШГ 71.103, давлением 2,5 МПа (25 кгс/см ²), диаметром 300 мм	шт.	57552,84	58733,25
302-2017	Краны газовые шаровые BROEN BALLOMAX, с фланцевым присоединением, стандартным проходом, с ISO-фланцем, под редуктор и электропривод, серии КШГ 71.103, давлением 2,5 МПа (25 кгс/см ²), диаметром 350 мм	шт.	90112,02	91960,22
302-2018	Краны газовые шаровые BROEN BALLOMAX, с фланцевым присоединением, стандартным проходом, с ISO-фланцем, под редуктор и электропривод, серии КШГ 71.103, давлением 2,5 МПа (25 кгс/см ²), диаметром 400 мм	шт.	153622,88	156773,68
302-2019	Краны газовые шаровые BROEN BALLOMAX, с фланцевым присоединением, стандартным проходом, с ISO-фланцем, под редуктор и электропривод, серии КШГ 71.103, давлением 2,5 МПа (25 кгс/см ²), диаметром 500 мм	шт.	300335,82	306495,71
302-2020	Краны газовые шаровые BROEN BALLOMAX, с фланцевым присоединением, стандартным проходом, с ISO-фланцем, под редуктор и электропривод, серии КШГ 71.103, давлением 1,6 МПа (16 кгс/см ²), диаметром 200 мм	шт.	12813,41	13076,22

Изменения, которые вносятся в государственные сметные нормативы ФСЭМ 81-01-2001-И5

Шифр ресурса	Строительные материалы, изделия и конструкции	Ед. изм.	Цена руб. на 01.01.2000	
			отпускная	сметная
1	2	3	4	5
302-2021	Краны газовые шаровые BROEN BALLOMAX, с фланцевым присоединением, стандартным проходом, с ISO-фланцем, под редуктор и электропривод, серии КШГ 71.103, давлением 1,6 МПа (16 кгс/см ²), диаметром 250 мм	шт.	28625,80	29212,91
302-2022	Краны газовые шаровые BROEN BALLOMAX, с фланцевым присоединением, стандартным проходом, с ISO-фланцем, под редуктор и электропривод, серии КШГ 71.103, давлением 1,6 МПа (16 кгс/см ²), диаметром 300 мм	шт.	52320,04	53393,12
302-2023	Краны газовые шаровые BROEN BALLOMAX, с фланцевым присоединением, стандартным проходом, с ISO-фланцем, под редуктор и электропривод, серии КШГ 71.103, давлением 1,6 МПа (16 кгс/см ²), диаметром 350 мм	шт.	81918,96	83599,12
302-2024	Краны газовые шаровые BROEN BALLOMAX, с фланцевым присоединением, стандартным проходом, с ISO-фланцем, под редуктор и электропривод, серии КШГ 71.103, давлением 1,6 МПа (16 кгс/см ²), диаметром 400 мм	шт.	139656,88	142521,24
302-2025	Краны газовые шаровые BROEN BALLOMAX, с фланцевым присоединением, стандартным проходом, с ISO-фланцем, под редуктор и электропривод, серии КШГ 71.103, давлением 1,6 МПа (16 кгс/см ²), диаметром 500 мм	шт.	281362,75	287133,50
302-2026	Краны газовые шаровые BROEN BALLOMAX, с фланцевым присоединением, стандартным проходом, с ISO-фланцем, с редуктором, серии КШГ 71.103 R, давлением 2,5 МПа (25 кгс/см ²), диаметром 125 мм	шт.	6193,99	6321,03
302-2027	Краны газовые шаровые BROEN BALLOMAX, с фланцевым присоединением, стандартным проходом, с ISO-фланцем, с редуктором, серии КШГ 71.103 R, давлением 2,5 МПа (25 кгс/см ²), диаметром 150 мм	шт.	9221,95	9411,09
302-2028	Краны газовые шаровые BROEN BALLOMAX, с фланцевым присоединением, стандартным проходом, с ISO-фланцем, с редуктором, серии КШГ 71.103 R, давлением 2,5 МПа (25 кгс/см ²), диаметром 200 мм	шт.	15585,18	15904,83
302-2029	Краны газовые шаровые BROEN BALLOMAX, с фланцевым присоединением, стандартным проходом, с ISO-фланцем, с редуктором, серии КШГ 71.103 R, давлением 2,5 МПа (25 кгс/см ²), диаметром 250 мм	шт.	33842,05	34536,15
302-2030	Краны газовые шаровые BROEN BALLOMAX, с фланцевым присоединением, стандартным проходом, с ISO-фланцем, с редуктором, серии КШГ 71.103 R, давлением 2,5 МПа (25 кгс/см ²), диаметром 300 мм	шт.	61861,73	63130,51
302-2031	Краны газовые шаровые BROEN BALLOMAX, с фланцевым присоединением, стандартным проходом, с ISO-фланцем, с редуктором, серии КШГ 71.103 R, давлением 2,5 МПа (25 кгс/см ²), диаметром 350 мм	шт.	97459,57	99458,47
302-2032	Краны газовые шаровые BROEN BALLOMAX, с фланцевым присоединением, стандартным проходом, с ISO-фланцем, с редуктором, серии КШГ 71.103 R, давлением 2,5 МПа (25 кгс/см ²), диаметром 400 мм	шт.	164442,58	167815,30
302-2033	Краны газовые шаровые BROEN BALLOMAX, с фланцевым присоединением, стандартным проходом, с ISO-фланцем, с редуктором, серии КШГ 71.103 R, давлением 2,5 МПа (25 кгс/см ²), диаметром 500 мм	шт.	327997,27	334724,50
302-2034	Краны газовые шаровые BROEN BALLOMAX, с фланцевым присоединением, стандартным проходом, с ISO-фланцем, с редуктором, серии КШГ 71.103 R, давлением 1,6 МПа (16 кгс/см ²), диаметром 125 мм	шт.	5690,87	5807,59
302-2035	Краны газовые шаровые BROEN BALLOMAX, с фланцевым присоединением, стандартным проходом, с ISO-фланцем, с редуктором, серии КШГ 71.103 R, давлением 1,6 МПа (16 кгс/см ²), диаметром 150 мм	шт.	9221,95	9411,09
302-2036	Краны газовые шаровые BROEN BALLOMAX, с фланцевым присоединением, стандартным проходом, с ISO-фланцем, с редуктором, серии КШГ 71.103 R, давлением 1,6 МПа (16 кгс/см ²), диаметром 200 мм	шт.	14297,20	14590,44
302-2037	Краны газовые шаровые BROEN BALLOMAX, с фланцевым присоединением, стандартным проходом, с ISO-фланцем, с редуктором, серии КШГ 71.103 R, давлением 1,6 МПа (16 кгс/см ²), диаметром 250 мм	шт.	30979,93	31615,33
302-2038	Краны газовые шаровые BROEN BALLOMAX, с фланцевым присоединением, стандартным проходом, с ISO-фланцем, с редуктором, серии КШГ 71.103 R, давлением 1,6 МПа (16 кгс/см ²), диаметром 300 мм	шт.	56628,92	57790,37
302-2039	Краны газовые шаровые BROEN BALLOMAX, с фланцевым присоединением, стандартным проходом, с ISO-фланцем, с редуктором, серии КШГ 71.103 R, давлением 1,6 МПа (16 кгс/см ²), диаметром 350 мм	шт.	89266,51	91097,36
302-2040	Краны газовые шаровые BROEN BALLOMAX, с фланцевым присоединением, стандартным проходом, с ISO-фланцем, с редуктором, серии КШГ 71.103 R, давлением 1,6 МПа (16 кгс/см ²), диаметром 400 мм	шт.	150476,57	153562,85

Изменения, которые вносятся в государственные сметные нормативы ФСЭМ 81-01-2001-И5

Шифр ресурса	Строительные материалы, изделия и конструкции	Ед. изм.	Цена руб. на 01.01.2000	
			отпускная	сметная
1	2	3	4	5
302-2041	Краны газовые шаровые BROEN BALLOMAX, с фланцевым присоединением, стандартным проходом, с ISO-фланцем, с редуктором, серии КШГ 71.103 R, давлением 1,6 МПа (16 кгс/см ²), диаметром 500 мм	шт.	309024,21	315362,29
302-2042	Краны газовые шаровые BROEN BALLOMAX, с резьбовым присоединением, стандартным проходом, давлением 4,0 МПа (40 кгс/см ²), серии КШГ 70.100, диаметром 10 мм	шт.	580,07	591,97
302-2043	Краны газовые шаровые BROEN BALLOMAX, с резьбовым присоединением, стандартным проходом, давлением 4,0 МПа (40 кгс/см ²), серии КШГ 70.100, диаметром 15 мм	шт.	580,07	591,97
302-2044	Краны газовые шаровые BROEN BALLOMAX, с резьбовым присоединением, стандартным проходом, давлением 4,0 МПа (40 кгс/см ²), серии КШГ 70.100, диаметром 20 мм	шт.	587,86	599,91
302-2045	Краны газовые шаровые BROEN BALLOMAX, с резьбовым присоединением, стандартным проходом, давлением 4,0 МПа (40 кгс/см ²), серии КШГ 70.100, диаметром 25 мм	шт.	685,27	699,32
302-2046	Краны газовые шаровые BROEN BALLOMAX, с резьбовым присоединением, стандартным проходом, давлением 4,0 МПа (40 кгс/см ²), серии КШГ 70.100, диаметром 32 мм	шт.	762,22	777,85
302-2047	Краны газовые шаровые BROEN BALLOMAX, с резьбовым присоединением, стандартным проходом, давлением 4,0 МПа (40 кгс/см ²), серии КШГ 70.100, диаметром 40 мм	шт.	1042,28	1063,66
302-2048	Краны газовые шаровые BROEN BALLOMAX, с резьбовым присоединением, стандартным проходом, давлением 4,0 МПа (40 кгс/см ²), серии КШГ 70.100, диаметром 50 мм	шт.	1244,64	1270,17
302-2052	Краны газовые шаровые BROEN BALLOMAX, со сварным присоединением, полнопроходные, с ручкой, серии КШГ 70.112, давлением 4,0 МПа (40 кгс/см ²), диаметром 15 мм	шт.	2331,97	2379,80
302-2053	Краны газовые шаровые BROEN BALLOMAX, со сварным присоединением, полнопроходные, с ручкой, серии КШГ 70.112, давлением 4,0 МПа (40 кгс/см ²), диаметром 20 мм	шт.	2500,49	2551,77
302-2054	Краны газовые шаровые BROEN BALLOMAX, со сварным присоединением, полнопроходные, с ручкой, серии КШГ 70.112, давлением 4,0 МПа (40 кгс/см ²), диаметром 25 мм	шт.	3287,06	3354,47
302-2055	Краны газовые шаровые BROEN BALLOMAX, со сварным присоединением, полнопроходные, с ручкой, серии КШГ 70.112, давлением 4,0 МПа (40 кгс/см ²), диаметром 32 мм	шт.	2837,76	2895,96
302-2056	Краны газовые шаровые BROEN BALLOMAX, со сварным присоединением, полнопроходные, с ручкой, серии КШГ 70.112, давлением 4,0 МПа (40 кгс/см ²), диаметром 40 мм	шт.	3146,55	3211,08
302-2057	Краны газовые шаровые BROEN BALLOMAX, со сварным присоединением, полнопроходные, с ручкой, серии КШГ 70.112, давлением 4,0 МПа (40 кгс/см ²), диаметром 50 мм	шт.	3511,84	3583,87
302-2058	Краны газовые шаровые BROEN BALLOMAX, со сварным присоединением, полнопроходные, с ручкой, серии КШГ 70.112, давлением 4,0 МПа (40 кгс/см ²), диаметром 65 мм	шт.	4523,18	4615,95
302-2059	Краны газовые шаровые BROEN BALLOMAX, со сварным присоединением, полнопроходные, с ручкой, серии КШГ 70.112, давлением 4,0 МПа (40 кгс/см ²), диаметром 80 мм	шт.	6012,32	6135,64
302-2060	Краны газовые шаровые BROEN BALLOMAX, со сварным присоединением, полнопроходные, с ручкой, серии КШГ 70.112, давлением 1,6 МПа (16 кгс/см ²), диаметром 100 мм	шт.	12389,93	12644,04
302-2061	Краны газовые шаровые BROEN BALLOMAX, со сварным присоединением, полнопроходные, с ручкой, серии КШГ 70.112, давлением 1,6 МПа (16 кгс/см ²), диаметром 125 мм	шт.	19469,85	19869,17
302-2062	Краны газовые шаровые BROEN BALLOMAX, со сварным присоединением, полнопроходные, с ручкой, серии КШГ 70.112, давлением 1,6 МПа (16 кгс/см ²), диаметром 150 мм	шт.	25903,71	26434,99
302-2063	Краны газовые шаровые BROEN BALLOMAX, со сварным присоединением, полнопроходные, с ручкой, серии КШГ 70.112, давлением 1,6 МПа (16 кгс/см ²), диаметром 200 мм	шт.	44390,22	45300,67
302-2064	Краны газовые шаровые BROEN BALLOMAX, со сварным присоединением, полнопроходные, с ISO-фланцем, под редуктор и электропривод, давлением 1,6 МПа (16 кгс/см ²), серии КШГ 71.112, диаметром 100 мм	шт.	12008,82	12255,12

Изменения, которые вносятся в государственные сметные нормативы ФСЭМ 81-01-2001-И5

Шифр ресурса	Строительные материалы, изделия и конструкции	Ед. изм.	Цена руб. на 01.01.2000	
			отпускная	сметная
1	2	3	4	5
302-2065	Краны газовые шаровые BROEN BALLOMAX, со сварным присоединением, полнопроходные, с ISO-фланцем, под редуктор и электропривод, давлением 1,6 МПа (16 кгс/см ²), серии КШГ 71.112, диаметром 125 мм	шт.	18941,41	19329,90
302-2066	Краны газовые шаровые BROEN BALLOMAX, со сварным присоединением, полнопроходные, с ISO-фланцем, под редуктор и электропривод, давлением 1,6 МПа (16 кгс/см ²), серии КШГ 71.112, диаметром 150 мм	шт.	25377,46	25897,95
302-2067	Краны газовые шаровые BROEN BALLOMAX, со сварным присоединением, полнопроходные, с ISO-фланцем, под редуктор и электропривод, давлением 1,6 МПа (16 кгс/см ²), серии КШГ 71.112, диаметром 200 мм	шт.	44390,22	45300,67
302-2068	Краны газовые шаровые BROEN BALLOMAX, со сварным присоединением, полнопроходные, с ISO-фланцем, с редуктором, давлением 1,6 МПа (16 кгс/см ²), серии КШГ 71.112 R, диаметром 100 мм	шт.	14245,57	14537,74
302-2069	Краны газовые шаровые BROEN BALLOMAX, со сварным присоединением, полнопроходные, с ISO-фланцем, с редуктором, давлением 1,6 МПа (16 кгс/см ²), серии КШГ 71.112 R, диаметром 125 мм	шт.	21178,16	21612,53
302-2070	Краны газовые шаровые BROEN BALLOMAX, со сварным присоединением, полнопроходные, с ISO-фланцем, с редуктором, давлением 1,6 МПа (16 кгс/см ²), серии КШГ 71.112 R, диаметром 150 мм	шт.	28834,26	29425,65
302-2071	Краны газовые шаровые BROEN BALLOMAX, со сварным присоединением, полнопроходные, с ISO-фланцем, с редуктором, давлением 1,6 МПа (16 кгс/см ²), серии КШГ 71.112 R, диаметром 200 мм	шт.	47847,02	48828,36
302-2072	Краны газовые шаровые BROEN BALLOMAX, с фланцевым присоединением, полнопроходные, с ручкой, серии КШГ 70.113, давлением 4,0 МПа (40 кгс/см ²), диаметром 15 мм	шт.	2669,01	2723,75
302-2073	Краны газовые шаровые BROEN BALLOMAX, с фланцевым присоединением, полнопроходные, с ручкой, серии КШГ 70.113, давлением 4,0 МПа (40 кгс/см ²), диаметром 20 мм	шт.	2922,02	2981,95
302-2074	Краны газовые шаровые BROEN BALLOMAX, с фланцевым присоединением, полнопроходные, с ручкой, серии КШГ 70.113, давлением 4,0 МПа (40 кгс/см ²), диаметром 25 мм	шт.	3652,35	3727,26
302-2075	Краны газовые шаровые BROEN BALLOMAX, с фланцевым присоединением, полнопроходные, с ручкой, серии КШГ 70.113, давлением 4,0 МПа (40 кгс/см ²), диаметром 32 мм	шт.	3118,55	3182,51
302-2076	Краны газовые шаровые BROEN BALLOMAX, с фланцевым присоединением, полнопроходные, с ручкой, серии КШГ 70.113, давлением 4,0 МПа (40 кгс/см ²), диаметром 40 мм	шт.	3455,58	3526,46
302-2077	Краны газовые шаровые BROEN BALLOMAX, с фланцевым присоединением, полнопроходные, с ручкой, серии КШГ 70.113, давлением 4,0 МПа (40 кгс/см ²), диаметром 50 мм	шт.	3820,86	3899,23
302-2078	Краны газовые шаровые BROEN BALLOMAX, с фланцевым присоединением, полнопроходные, с ручкой, серии КШГ 70.113, давлением 4,0 МПа (40 кгс/см ²), диаметром 65 мм	шт.	5000,97	5103,54
302-2079	Краны газовые шаровые BROEN BALLOMAX, с фланцевым присоединением, полнопроходные, с ручкой, серии КШГ 70.113, давлением 4,0 МПа (40 кгс/см ²), диаметром 80 мм	шт.	6012,32	6135,64
302-2080	Краны газовые шаровые BROEN BALLOMAX, с фланцевым присоединением, полнопроходные, с ручкой, серии КШГ 70.113, давлением 1,6 МПа (16 кгс/см ²), диаметром 100 мм	шт.	11828,12	12070,71
302-2081	Краны газовые шаровые BROEN BALLOMAX, с фланцевым присоединением, полнопроходные, с ручкой, серии КШГ 70.113, давлением 1,6 МПа (16 кгс/см ²), диаметром 125 мм	шт.	20396,45	20814,78
302-2082	Краны газовые шаровые BROEN BALLOMAX, с фланцевым присоединением, полнопроходные, с ручкой, серии КШГ 70.113, давлением 1,6 МПа (16 кгс/см ²), диаметром 150 мм	шт.	26044,22	26578,38
302-2083	Краны газовые шаровые BROEN BALLOMAX, с фланцевым присоединением, полнопроходные, с ручкой, серии КШГ 70.113, давлением 1,6 МПа (16 кгс/см ²), диаметром 200 мм	шт.	44896,02	45816,84
302-2084	Краны газовые шаровые BROEN BALLOMAX, с фланцевым присоединением, полнопроходные, с ISO-фланцем, под редуктор и электропривод, давлением 1,6 МПа (16 кгс/см ²), серии КШГ 71.113, диаметром 100 мм	шт.	11446,03	11680,79

Изменения, которые вносятся в государственные сметные нормативы ФСЭМ 81-01-2001-И5

Шифр ресурса	Строительные материалы, изделия и конструкции	Ед. изм.	Цена руб. на 01.01.2000	
			отпускная	сметная
1	2	3	4	5
302-2085	Краны газовые шаровые BROEN BALLOMAX, с фланцевым присоединением, полнопроходные, с ISO-фланцем, под редуктор и электропривод, давлением 1,6 МПа (16 кгс/см ²), серии КШГ 71.113, диаметром 125 мм	шт.	19869,96	20277,49
302-2086	Краны газовые шаровые BROEN BALLOMAX, с фланцевым присоединением, полнопроходные, с ISO-фланцем, под редуктор и электропривод, давлением 1,6 МПа (16 кгс/см ²), серии КШГ 71.113, диаметром 150 мм	шт.	25517,49	26040,86
302-2087	Краны газовые шаровые BROEN BALLOMAX, с фланцевым присоединением, полнопроходные, с ISO-фланцем, под редуктор и электропривод, давлением 1,6 МПа (16 кгс/см ²), серии КШГ 71.113, диаметром 200 мм	шт.	44896,02	45816,84
302-2088	Краны газовые шаровые BROEN BALLOMAX, с фланцевым присоединением, полнопроходные, с ISO-фланцем, с редуктором, давлением 1,6 МПа (16 кгс/см ²), серии КШГ 71.113 R, диаметром 100 мм	шт.	13682,79	13963,42
302-2089	Краны газовые шаровые BROEN BALLOMAX, с фланцевым присоединением, полнопроходные, с ISO-фланцем, с редуктором, давлением 1,6 МПа (16 кгс/см ²), серии КШГ 71.113 R, диаметром 125 мм	шт.	22106,71	22560,12
302-2090	Краны газовые шаровые BROEN BALLOMAX, с фланцевым присоединением, полнопроходные, с ISO-фланцем, с редуктором, давлением 1,6 МПа (16 кгс/см ²), серии КШГ 71.113 R, диаметром 150 мм	шт.	28974,28	29568,55
302-2091	Краны газовые шаровые BROEN BALLOMAX, с фланцевым присоединением, полнопроходные, с ISO-фланцем, с редуктором, давлением 1,6 МПа (16 кгс/см ²), серии КШГ 71.113 R, диаметром 200 мм	шт.	48352,82	49344,54
302-2092	Краны газовые шаровые BROEN BALLOMAX, межфланцевые, полнопроходные, давлением 4,0 МПа (40 кгс/см ²), серии КШГ 70.115, диаметром 15 мм	шт.	2046,56	2088,53
302-2093	Краны газовые шаровые BROEN BALLOMAX, межфланцевые, полнопроходные, давлением 4,0 МПа (40 кгс/см ²), серии КШГ 70.115, диаметром 20 мм	шт.	2344,88	2392,97
302-2094	Краны газовые шаровые BROEN BALLOMAX, межфланцевые, полнопроходные, давлением 4,0 МПа (40 кгс/см ²), серии КШГ 70.115, диаметром 25 мм	шт.	2713,57	2769,23
302-2095	Краны газовые шаровые BROEN BALLOMAX, межфланцевые, полнопроходные, давлением 4,0 МПа (40 кгс/см ²), серии КШГ 70.115, диаметром 32 мм	шт.	2915,94	2975,75
302-2096	Краны газовые шаровые BROEN BALLOMAX, межфланцевые, полнопроходные, давлением 4,0 МПа (40 кгс/см ²), серии КШГ 70.115, диаметром 40 мм	шт.	3308,74	3376,60
302-2097	Краны газовые шаровые BROEN BALLOMAX, межфланцевые, полнопроходные, давлением 4,0 МПа (40 кгс/см ²), серии КШГ 70.115, диаметром 50 мм	шт.	4165,69	4251,13
302-2098	Электропривод AUMA напряжением 220В для кранов шаровых BALLOMAX стандартного прохода серии 71 диаметром 50-80 мм	шт.	20394,99	20813,29
302-2099	Электропривод AUMA напряжением 220В для кранов шаровых BALLOMAX стандартного прохода серии 71 диаметром 100-125 мм	шт.	21663,74	22108,06
302-2100	Электропривод AUMA напряжением 220В для кранов шаровых BALLOMAX стандартного прохода серии 71 диаметром 150 мм	шт.	24777,18	25285,36
302-2101	Электропривод AUMA напряжением 220В для кранов шаровых BALLOMAX стандартного прохода серии 71 диаметром 200 мм	шт.	26606,03	27151,72
302-2102	Электропривод AUMA напряжением 380В для кранов шаровых BALLOMAX стандартного прохода серии 71 диаметром 50-80 мм	шт.	17128,87	17480,18
302-2103	Электропривод AUMA напряжением 380В для кранов шаровых BALLOMAX стандартного прохода серии 71 диаметром 100-125 мм	шт.	18574,18	18955,14
302-2104	Электропривод AUMA напряжением 380В для кранов шаровых BALLOMAX стандартного прохода серии 71 диаметром 150 мм	шт.	21449,45	21889,37
302-2105	Электропривод AUMA напряжением 380В для кранов шаровых BALLOMAX стандартного прохода серии 71 диаметром 200 мм	шт.	23217,66	23693,86
302-2106	Электропривод AUMA напряжением 380В для кранов шаровых BALLOMAX стандартного прохода серии 71 диаметром 250 мм	шт.	30560,83	31187,63
302-2107	Электропривод AUMA напряжением 380В для кранов шаровых BALLOMAX стандартного прохода серии 71 диаметром 300 мм	шт.	31905,32	32559,70
302-2108	Электропривод AUMA напряжением 380В для кранов шаровых BALLOMAX стандартного прохода серии 71 диаметром 350 мм	шт.	37040,96	37800,67
302-2109	Электропривод AUMA напряжением 380В для кранов шаровых BALLOMAX стандартного прохода серии 71 диаметром 400 мм	шт.	45835,77	46775,86

Изменения, которые вносятся в государственные сметные нормативы ФСЭМ 81-01-2001-И5

Шифр ресурса	Строительные материалы, изделия и конструкции	Ед. изм.	Цена руб. на 01.01.2000	
			отпускная	сметная
1	2	3	4	5
302-2110	Электропривод AUMA напряжением 380В для кранов шаровых BALLOMAX стандартного прохода серии 71 диаметром 500 мм	шт.	65025,08	66358,74
302-2111	Электропривод AUMA напряжением 380В для кранов шаровых BALLOMAX стандартного прохода серии 71 диаметром 600 мм	шт.	45835,77	46775,86
302-2112	Электропривод AUMA напряжением 380В для кранов шаровых BALLOMAX стандартного прохода серии 71 диаметром 700 мм	шт.	58444,38	59643,07
302-2113	Электропривод AUMA напряжением 220В для кранов шаровых BALLOMAX полнопроходных серии 71 диаметром 100 мм	шт.	21663,74	22108,06
302-2114	Электропривод AUMA напряжением 220В для кранов шаровых BALLOMAX полнопроходных серии 71 диаметром 125 мм	шт.	24777,18	25285,36
302-2115	Электропривод AUMA напряжением 220В для кранов шаровых BALLOMAX полнопроходных серии 71 диаметром 150-200 мм	шт.	26606,03	27151,72
302-2116	Электропривод AUMA напряжением 380В для кранов шаровых BALLOMAX полнопроходных серии 71 диаметром 100 мм	шт.	18574,18	18955,14
302-2117	Электропривод AUMA напряжением 380В для кранов шаровых BALLOMAX полнопроходных серии 71 диаметром 125 мм	шт.	21449,45	21889,37
302-2118	Электропривод AUMA напряжением 380В для кранов шаровых BALLOMAX полнопроходных серии 71 диаметром 150-200 мм	шт.	23217,66	23693,86
302-2119	Электропривод AUMA напряжением 380В для кранов шаровых BALLOMAX полнопроходных серии 71 диаметром 250-350 мм	шт.	30552,07	31178,70
302-2120	Электропривод AUMA напряжением 380В для кранов шаровых BALLOMAX полнопроходных серии 71 диаметром 400 мм	шт.	31905,32	32559,70
302-2121	Электропривод AUMA напряжением 380В для кранов шаровых BALLOMAX полнопроходных серии 71 диаметром 500 мм	шт.	45835,77	46775,86
302-2122	Электропривод AUMA напряжением 380В для кранов шаровых BALLOMAX полнопроходных серии 71 диаметром 600 мм	шт.	58444,38	59643,07
302-2319	Электропривод AUMA напряжением 220В для кранов шаровых BALLOMAX со сварным присоединением, диаметром 65-80 мм	шт.	14885,96	15191,27
302-2320	Электропривод AUMA напряжением 220В для кранов шаровых BALLOMAX со сварным присоединением, диаметром 100-125 мм	шт.	16067,92	16397,47
302-2321	Электропривод AUMA напряжением 220В для кранов шаровых BALLOMAX со сварным присоединением, диаметром 150 мм	шт.	18620,23	19002,13
302-2322	Электропривод AUMA напряжением 220В для кранов шаровых BALLOMAX со сварным присоединением, диаметром 200 мм	шт.	20342,45	20759,67
302-2323	Электропривод AUMA напряжением 380В для кранов шаровых BALLOMAX со сварным присоединением, диаметром 65-80 мм	шт.	13653,81	13933,85
302-2324	Электропривод AUMA напряжением 380В для кранов шаровых BALLOMAX со сварным присоединением, диаметром 100-125 мм	шт.	14837,81	15142,13
302-2325	Электропривод AUMA напряжением 380В для кранов шаровых BALLOMAX со сварным присоединением, диаметром 150 мм	шт.	17390,17	17746,85
302-2326	Электропривод AUMA напряжением 380В для кранов шаровых BALLOMAX со сварным присоединением, диаметром 200 мм	шт.	19112,36	19504,36
302-2327	Электропривод AUMA напряжением 380В для кранов шаровых BALLOMAX со сварным присоединением, диаметром 250 мм	шт.	26800,36	27350,04
302-2328	Электропривод AUMA напряжением 380В для кранов шаровых BALLOMAX со сварным присоединением, диаметром 300 мм	шт.	28153,37	28730,80
302-2329	Электропривод AUMA напряжением 380В для кранов шаровых BALLOMAX со сварным присоединением, диаметром 350 мм	шт.	33396,65	34081,62
302-2330	Электропривод AUMA напряжением 380В для кранов шаровых BALLOMAX со сварным присоединением, диаметром 400 мм	шт.	47327,34	48298,02
302-2331	Электропривод AUMA напряжением 380В для кранов шаровых BALLOMAX со сварным присоединением, диаметром 500 мм	шт.	59935,71	61164,99
302-1971	Вставка уплотнительная конусная для подключения шаровых кранов или гарнитур к радиатору с резьбой R ³ / ₄ "	шт.	6,46	6,61
302-2049	Рукоятка для кранов BROEN BALLOMAX серии КШГ 71, диаметром 200 мм	шт.	500,44	510,70
302-2332	Редуктор переносной для кранов диаметром 100-200 мм, размер головки 27/70 мм	шт.	20544,27	20965,63
302-2333	Редуктор переносной для кранов диаметром 200-300 мм, размер головки 50/90 мм	шт.	28156,05	28733,53
302-2337	Специальный ISO-фланец для присоединения приводов на краны серии 60 диаметром 10-32 мм	шт.	292,19	298,19
302-2338	Специальный ISO-фланец для присоединения приводов на краны серии 60 диаметром 40-50 мм	шт.	277,39	283,08

Изменения, которые вносятся в государственные сметные нормативы ФСЭМ 81-01-2001-И5

Шифр ресурса	Строительные материалы, изделия и конструкции	Ед. изм.	Цена руб. на 01.01.2000	
			отпускная	сметная
1	2	3	4	5
302-2339	Специальный ISO-фланец для присоединения приводов на краны серии 60 диаметром 65-80 мм	шт.	227,98	232,65
302-2340	Специальный ISO-фланец для присоединения приводов на краны серии 60 диаметром 100 мм	шт.	291,00	296,97
302-2334	Т-ключ для кранов, размер головки 19 мм	шт.	1293,35	1319,88
302-2335	Т-ключ для кранов, размер головки 27 мм	шт.	1293,35	1319,88
302-2336	Т-ключ для кранов, размер головки 32 мм	шт.	1293,35	1319,88
302-0123	Гарнитура нижнего подключения BROEN BALLOTHERM, латунная никелированная, для двухтрубных систем отопления, давлением 1,0 МПа (10 кгс/см ²), тип D1/50, диаметром 15 мм, проходная, присоединение 1/2"x3/4"	шт.	221,30	226,36
302-0124	Гарнитура нижнего подключения BROEN BALLOTHERM, латунная никелированная, для двухтрубных систем отопления, давлением 1,0 МПа (10 кгс/см ²), тип D2/50, диаметром 15 мм, проходная, присоединение 3/4"x3/4"	шт.	216,21	221,16
302-0125	Гарнитура нижнего подключения BROEN BALLOTHERM, латунная никелированная, для двухтрубных систем отопления, давлением 1,0 МПа (10 кгс/см ²), тип E1/50, диаметром 15 мм, угловая, присоединение 1/2"x3/4"	шт.	221,30	226,36
302-0126	Гарнитура нижнего подключения BROEN BALLOTHERM, латунная никелированная, для двухтрубных систем отопления, давлением 1,0 МПа (10 кгс/см ²), тип E2/50, диаметром 15 мм, угловая, присоединение 3/4"x3/4"	шт.	216,21	221,16
302-0127	Гарнитура нижнего подключения BROEN BALLOTHERM, латунная никелированная, для однострубных систем отопления, давлением 1,0 МПа (10 кгс/см ²), тип D1/50, диаметром 15 мм, проходная, присоединение 1/2"x3/4"	шт.	431,22	441,08
302-0128	Гарнитура нижнего подключения BROEN BALLOTHERM, латунная никелированная, для однострубных систем отопления, давлением 1,0 МПа (10 кгс/см ²), тип D2/50, диаметром 15 мм, проходная, присоединение 3/4"x3/4"	шт.	411,75	421,16
302-0129	Гарнитура нижнего подключения BROEN BALLOTHERM, латунная никелированная, для однострубных систем отопления, давлением 1,0 МПа (10 кгс/см ²), тип E1/50, диаметром 15 мм, угловая, присоединение 1/2"x3/4"	шт.	444,39	454,54
302-0130	Гарнитура нижнего подключения BROEN BALLOTHERM, латунная никелированная, для однострубных систем отопления, давлением 1,0 МПа (10 кгс/см ²), тип E2/50, диаметром 15 мм, угловая, присоединение 3/4"x3/4"	шт.	424,03	433,72
302-0131	Гарнитура бокового подключения запорно-регулирующая BROEN BALLOTHERM с клапаном для двухтрубной системы отопления, латунная никелированная, без предварительной настройки пропускной способности, давлением 1,0 МПа (10 кгс/см ²), диаметром 15 мм, проходная, присоединение 1/2"x1/2" (клапан терморегулятора BALLOTHERM, узел нижнего подключения, угловой соединительный фитинг)	компл.	549,80	562,37
302-0132	Гарнитура бокового подключения запорно-регулирующая BROEN BALLOTHERM с клапаном для двухтрубной системы отопления, латунная никелированная, без предварительной настройки пропускной способности, давлением 1,0 МПа (10 кгс/см ²), диаметром 15 мм, угловая, присоединение 1/2"x1/2" (клапан терморегулятора BALLOTHERM, узел нижнего подключения)	компл.	555,19	567,87
302-0133	Гарнитура бокового подключения запорно-регулирующая BROEN BALLOTHERM с клапаном для однострубной системы отопления, латунная никелированная, без предварительной настройки пропускной способности, давлением 1,0 МПа (10 кгс/см ²), диаметром 15 мм, проходная, присоединение 1/2"x1/2" (клапан терморегулятора BALLOTHERM, узел нижнего подключения, угловой соединительный фитинг)	компл.	582,14	595,45
302-1486	Переходник BROEN BALLOTHERM размером 1/2"x3/4", с самоуплотняющимся седлом	шт.	21,94	22,44



МИНИСТЕРСТВО РЕГИОНАЛЬНОГО РАЗВИТИЯ РОССИЙСКОЙ ФЕДЕРАЦИИ

ПРИКАЗ

От " 29 " декабря 2011 г.

№ 629

О внесении изменений в государственные сметные нормативы «Федеральные сметные цены на материалы, изделия и конструкции, применяемые в строительстве», утвержденные приказом Министерства регионального развития Российской Федерации от 28 июля 2009 г. № 308

В целях актуализации государственных сметных нормативов в области сметного нормирования и ценообразования в сфере градостроительной деятельности, в соответствии с Положением о Министерстве регионального развития Российской Федерации, утвержденным постановлением Правительства Российской Федерации от 26 января 2005 г. № 40 (Собрание законодательства Российской Федерации, 2005, № 5, ст. 390; № 13, ст. 1169; 2006, № 6, ст. 712; № 18, ст. 2002; 2007, № 45, ст. 5488; 2008, № 22, ст. 2582, № 42, ст. 4825; № 46, ст. 5337; 2009, № 3, ст. 378; № 6, ст. 738; № 14, ст. 1669; № 38, ст. 4497; 2010, № 9, ст. 960; № 22, ст. 2776; № 25, ст. 3190; № 26, ст. 3350; № 28, ст. 3702; № 31, ст. 4251; 2011, № 14, ст. 1935; № 32, ст. 4843; № 44, ст. 6269; № 46, ст. 6524), приказом Министерства регионального развития Российской Федерации от 11 апреля 2008 г. № 44 «Об утверждении Порядка разработки и утверждения нормативов в области сметного нормирования и ценообразования в сфере градостроительной деятельности» (зарегистрирован Министерством юстиции Российской Федерации 12 мая 2008 г., регистрационный № 11661, Бюллетень нормативных актов федеральных органов исполнительной власти, 2008, № 22) и приказом Министерства регионального развития Российской Федерации от 20 августа 2009 г. № 353 «Об утверждении Классификации сметных нормативов, подлежащих применению при определении сметной стоимости объектов капитального строительства, проектирование, строительство, реконструкция и ремонт которых финансируется с привлечением средств федерального бюджета» (зарегистрирован Министерством юстиции Российской Федерации 2 октября 2009 г., регистрационный № 14940, Бюллетень нормативных актов федеральных органов исполнительной власти, 2009, № 42)

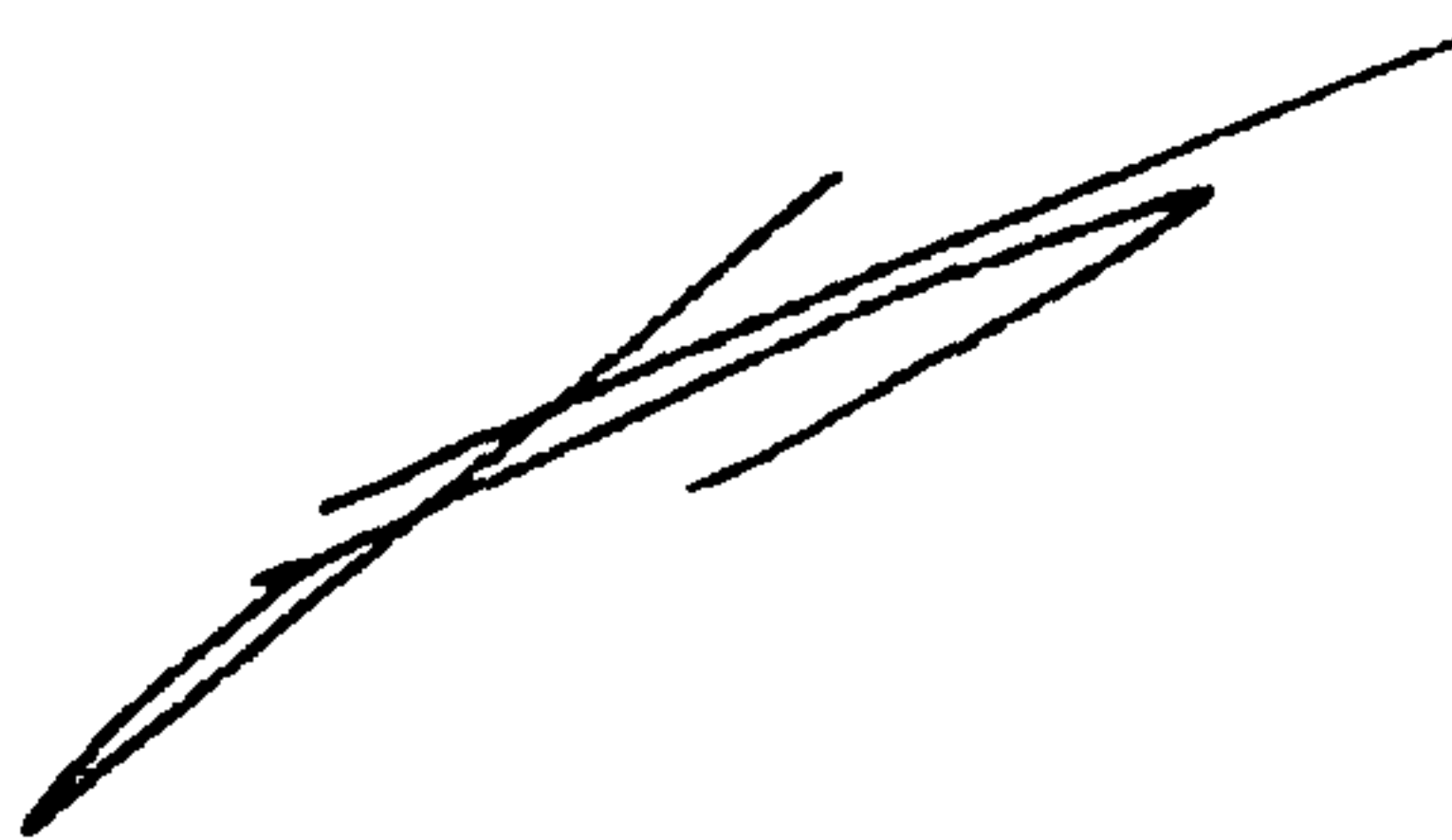
с изменениями, внесенными приказом Министерства регионального развития Российской Федерации от 27 июня 2011 г. № 302 (зарегистрирован Министерством юстиции Российской Федерации 15 июля 2011 г., регистрационный № 21376, Российская газета, 2011, 27 июля), **приказываю:**

1. Внести изменения в государственные сметные нормативы «Федеральные сметные цены на материалы, изделия и конструкции, применяемые в строительстве», утвержденные приказом Министерства регионального развития Российской Федерации от 28 июля 2009 г. № 308 «Об утверждении государственных сметных нормативов «Федеральные сметные цены на материалы, изделия и конструкции, применяемые в строительстве» (признан не нуждающимся в государственной регистрации, письмо Министерства юстиции Российской Федерации от 18 августа 2009 г. № 01/9927-ДК, Вестник ценообразования и сметного нормирования, 2009, № 9) с изменениями, внесенными приказами Министерства регионального развития Российской Федерации от 4 марта 2010 г. № 94, от 3 августа 2010 г. № 359, от 15 декабря 2010 г. № 656, от 21 июля 2011 г. № 356, от 11 ноября 2011 г. № 535, согласно приложению к настоящему приказу.

2. Рекомендовать органам исполнительной власти субъектов Российской Федерации в двухмесячный срок со дня издания настоящего приказа привести соответствующие территориальные сметные цены на материалы, изделия и конструкции, применяемые в строительстве, в соответствие с настоящим приказом.

3. Контроль за исполнением настоящего приказа возложить на заместителя Министра регионального развития Российской Федерации И.В. Пономарева.

И.о. Министра



В.А. Токарев

Заказ № 14 Тираж 200 экз.
Отпечатано в тип. ООО «Корина-офсет»
119049, Москва, Б. Якиманка, 38 «А»