

ГОСУДАРСТВЕННЫЕ СМЕТНЫЕ НОРМАТИВЫ

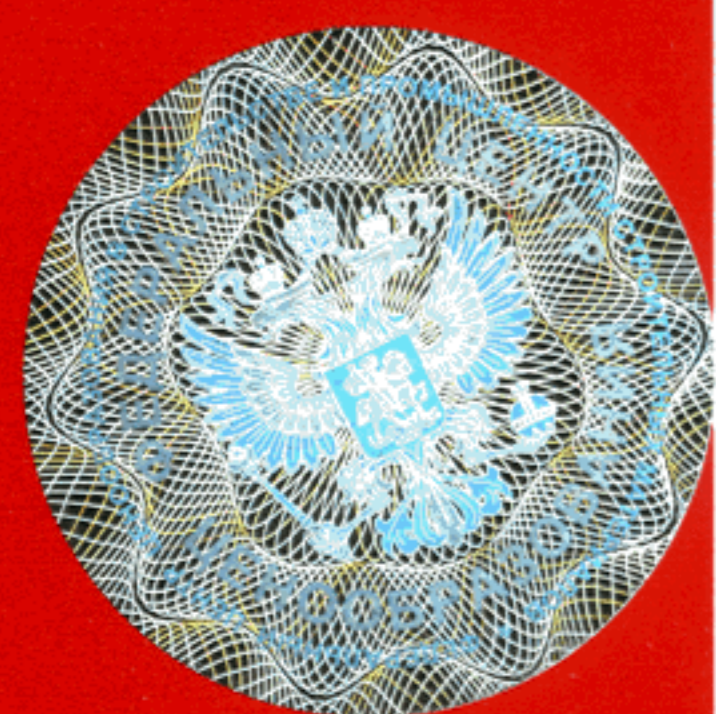
ГЭСН 81-02-2001-И4

**ГОСУДАРСТВЕННЫЕ ЭЛЕМЕНТНЫЕ СМЕТНЫЕ
НОРМЫ НА СТРОИТЕЛЬНЫЕ И СПЕЦИАЛЬНЫЕ
СТРОИТЕЛЬНЫЕ РАБОТЫ**

ГЭСН-2001

ИЗМЕНЕНИЯ,
КОТОРЫЕ ВНОСЯТСЯ В ГОСУДАРСТВЕННЫЕ СМЕТНЫЕ
НОРМАТИВЫ. ГОСУДАРСТВЕННЫЕ ЭЛЕМЕНТНЫЕ
СМЕТНЫЕ НОРМЫ НА СТРОИТЕЛЬНЫЕ И СПЕЦИАЛЬНЫЕ
СТРОИТЕЛЬНЫЕ РАБОТЫ

ИЗДАНИЕ ОФИЦИАЛЬНОЕ



Москва, 2011

ГОСУДАРСТВЕННЫЕ СМЕТНЫЕ НОРМАТИВЫ

**ГОСУДАРСТВЕННЫЕ ЭЛЕМЕНТНЫЕ СМЕТНЫЕ НОРМЫ НА
СТРОИТЕЛЬНЫЕ И СПЕЦИАЛЬНЫЕ СТРОИТЕЛЬНЫЕ
РАБОТЫ**

ГЭСН 81-02-2001-И4

ИЗМЕНЕНИЯ,
КОТОРЫЕ ВНОСЯТСЯ В ГОСУДАРСТВЕННЫЕ СМЕТНЫЕ
НОРМАТИВЫ. ГОСУДАРСТВЕННЫЕ ЭЛЕМЕНТНЫЕ СМЕТНЫЕ
НОРМЫ НА СТРОИТЕЛЬНЫЕ И СПЕЦИАЛЬНЫЕ
СТРОИТЕЛЬНЫЕ РАБОТЫ

Издание официальное

Москва, 2011

ББК 65.31
УДК 338.5:69 (083)

Изменения, которые вносятся в государственные сметные нормативы. Государственные элементные сметные нормы на строительные и специальные строительные работы.

ГЭСН 81-02-2001-И4

Москва, 2011 – 130 стр.

«Изменения, которые вносятся в государственные сметные нормативы. Государственные элементные сметные нормы на строительные и специальные строительные работы» содержат изменения и дополнения к государственным элементным сметным нормам, утвержденным приказом Министерства регионального развития Российской Федерации от 17 ноября 2008 г. №253 «Об утверждении государственных сметных нормативов на строительные и специальные строительные работы в сфере градостроительной деятельности».

РАЗРАБОТАНЫ Федеральным центром ценообразования в строительстве и промышленности строительных материалов

УТВЕРЖДЕНЫ приказом Министерства регионального развития Российской Федерации от 13 июля 2011 г. № 339



МИНИСТЕРСТВО РЕГИОНАЛЬНОГО РАЗВИТИЯ РОССИЙСКОЙ ФЕДЕРАЦИИ

ПРИКАЗ

От " 13 " июля 20 11.

№ 339

О внесении изменений в приказ Министерства регионального развития Российской Федерации от 17 ноября 2008 г. № 253 «Об утверждении государственных сметных нормативов на строительные и специальные строительные работы в сфере градостроительной деятельности»

В целях актуализации государственных сметных нормативов в области сметного нормирования и ценообразования в сфере градостроительной деятельности, в соответствии с Положением о Министерстве регионального развития Российской Федерации, утвержденным постановлением Правительства Российской Федерации от 26 января 2005 г. № 40 (Собрание законодательства Российской Федерации, 2005, № 5, ст. 390; № 12, ст. 1042; № 13, ст. 1169; 2006, № 6, ст. 712; № 18, ст. 2002; 2007, № 45, ст. 5488; 2008, № 22, ст. 2582, ст. 2583; № 24, ст. 2867, № 24 ст. 2868; № 42, ст. 4825, № 46, ст. 5337; 2009, № 3, ст. 378; № 6, ст. 738; № 14, ст. 1669; № 38, ст. 4497; 2010, № 9, ст. 960; № 22, ст. 2776; № 25, ст. 3190; № 26, ст. 3350; № 28, ст. 3702; № 31, ст. 4251; 2011, № 14, ст. 1935), приказом Министерства регионального развития Российской Федерации от 11 апреля 2008 г. № 44 «Об утверждении Порядка разработки и утверждения нормативов в области сметного нормирования и ценообразования в сфере градостроительной деятельности» (зарегистрирован Министерством юстиции Российской Федерации 12 мая 2008 г., регистрационный № 11661, Бюллетень нормативных актов федеральных органов исполнительной власти, 2008, № 22) и приказом Министерства регионального развития Российской Федерации от 20 августа 2009 г. № 353 «Об утверждении классификации сметных нормативов, подлежащих применению при определении сметной стоимости объектов капитального строительства, строительство которых финансируется с привлечением средств федерального бюджета» (зарегистрирован Министерством юстиции Российской Федерации 2 октября 2009 г.,

регистрационный № 14940, Бюллетень нормативных актов федеральных органов исполнительной власти, 2009, № 42), приказываю:

1. Внести изменения в приложение № 1 «Государственные сметные нормативы. Государственные элементные сметные нормы на строительные и специальные строительные работы» к приказу Министерства регионального развития Российской Федерации от 17 ноября 2008 г. № 253 «Об утверждении государственных сметных нормативов на строительные и специальные строительные работы в сфере градостроительной деятельности» (Вестник ценообразования и сметного нормирования, 2009, выпуск 2; 2010, выпуск 6, выпуск 9, выпуск 12) (далее – приказ от 17 ноября 2008 г. № 253) согласно приложению № 1 к настоящему приказу.

2. Внести изменения в приложение № 2 «Государственные сметные нормативы. Федеральные единичные расценки на строительные и специальные строительные работы» к приказу от 17 ноября 2008 г. № 253 согласно приложению № 2 к настоящему приказу.

3. Рекомендовать органам исполнительной власти субъектов Российской Федерации в двухмесячный срок со дня издания настоящего приказа привести территориальные единичные расценки в соответствие с настоящим приказом.

4. Контроль за исполнением настоящего приказа возложить на заместителя Министра регионального развития Российской Федерации А.А. Попова.

И.о. Министра



В.А. Токарев

В Части 41 «Гидроизоляционные работы в гидротехнических сооружениях» таблицу ГЭСН 41-01-016 изложить в следующей редакции:

Таблица ГЭСН 41-01-016 Приготовление битумов, эмульсии, пасты, мастики, литого асфальта, эпоксидно-каменноугольных композиций

Состав работ:

для нормы 1 :

01. Приготовление горячего битума.

для норм 2-5 :

01. Приготовление горячего битума. 02. Приготовление холодных битумных смесей.

для норм 6-9 :

01. Приготовление горячего битума. 02. Приготовление асфальтовой мастики.

для нормы 10 :

01. Приготовление горячего битума. 02. Приготовление литого асфальта.

для норм 11-13 :

01. Приготовление горячего битума. 02. Приготовление эпоксидно-каменноугольных композиций.

Измеритель: 1 т

Приготовление:

41-01-016-01	горячего битума
41-01-016-02	разжиженного битума РБ-1
41-01-016-03	разжиженного битума РБ-2
41-01-016-04	битумной эмульсии
41-01-016-05	разжиженной битумной пасты
41-01-016-06	горячей асфальтовой мастики АМ-1
41-01-016-07	горячей асфальтовой мастики АМ-2
41-01-016-08	горячей асфальтовой мастики АМ-3
41-01-016-09	холодной асфальтовой мастики
41-01-016-10	литого асфальта
41-01-016-11	эпоксидно-каменноугольной композиции грунта
41-01-016-12	эпоксидно-каменноугольной композиции лака
41-01-016-13	эпоксидно-каменноугольной композиции эмали

Шифр ресурса	Наименование элемента затрат	Ед. измер.	41-01-016-01	41-01-016-02	41-01-016-03	41-01-016-04	41-01-016-05
1	Затраты труда рабочих-строителей	чел.-ч	12,64	5,78	10,82	12,21	5,74
1.1	Средний разряд работы		3,9	3,4	3,4	3,6	3,4
2	Затраты труда машинистов	чел.-ч	0,33	2,59	2,34	1,24	1,39
3	МАШИНЫ И МЕХАНИЗМЫ						
021116	Краны на автомобильном ходу при работе на гидроэнергетическом строительстве 10 т	маш.-ч	0,33	0,33	0,33	0,5	0,33
110901	Растворосмесители передвижные 65 л	маш.-ч	-	2,26	2,01	0,74	-
110902	Растворосмесители передвижные 250 л	маш.-ч	-	-	-	-	1,06
121012	Котлы битумные передвижные 1000 л	маш.-ч	5,8	1,8	4,19	3,58	1,54
400001	Автомобили бортовые, грузоподъемность до 5 т	маш.-ч	0,5	0,5	0,5	0,8	0,5
4	МАТЕРИАЛЫ						
101-0072	Битумы нефтяные строительные изоляционные БНИ-IV-3, БНИ-IV, БНИ-V	т	1,03	0,32	0,74	0,64	0,27
101-0625	Натр едкий (сода каустическая) технический, марки ТД	т	-	-	-	0,002	-
101-1745	Бензин растворитель	т	-	0,72	0,31	-	-
101-9480	Эмульгатор	т	-	-	-	0,008	0,065
411-0001	Вода	м ³	-	-	-	0,41	0,715

Шифр ресурса	Наименование элемента затрат	Ед. измер.	41-01-016-06	41-01-016-07	41-01-016-08	41-01-016-09
1	Затраты труда рабочих-строителей	чел.-ч	9,67	9,67	10,9	9,18
1.1	Средний разряд работы		3,4	3,4	3,4	3,4
2	Затраты труда машинистов	чел.-ч	0,33	0,33	0,33	1,37
3	МАШИНЫ И МЕХАНИЗМЫ					
021116	Краны на автомобильном ходу при работе на гидроэнергетическом строительстве 10 т	маш.-ч	0,33	0,33	0,33	0,25
110902	Растворосмесители передвижные 250 л	маш.-ч	-	-	-	1,12
121012	Котлы битумные передвижные 1000 л	маш.-ч	3,71	3,71	4,81	2,61
400001	Автомобили бортовые, грузоподъемность до 5 т	маш.-ч	0,5	0,5	0,5	0,4
4	МАТЕРИАЛЫ					
101-0072	Битумы нефтяные строительные изоляционные БНИ-IV-3, БНИ-IV, БНИ-V	т	0,32	0,32	0,42	0,49
101-0625	Натр едкий (сода каустическая) технический, марки ТД	т	-	-	-	0,002
113-0308	Порошок кварцевый	т	0,72	0,62	0,52	-
509-0913	Волокно асбестовое марки П-6-30	т	-	0,1	0,1	-

Шифр ресурса	Наименование элемента затрат	Ед. измер.	41-01-016-10	41-01-016-11	41-01-016-12	41-01-016-13
1	Затраты труда рабочих-строителей	чел.-ч	8,04	43,85	49,65	45,94
1.1	Средний разряд работы		3,4	3,9	3,9	3,9
2	Затраты труда машинистов	чел.-ч	0,27	16,94	17,98	17,29
3	МАШИНЫ И МЕХАНИЗМЫ					
021116	Краны на автомобильном ходу при работе на гидроэнергетическом строительстве 10 т	маш.-ч	0,25	0,35	0,35	0,35
030101	Автопогрузчики 5 т	маш.-ч	0,02	-	-	-
110901	Растворосмесители передвижные 65 л	маш.-ч	-	16,59	17,63	16,94
121012	Котлы битумные передвижные 1000 л	маш.-ч	3,4	-	-	-
400001	Автомобили бортовые, грузоподъемность до 5 т	маш.-ч	0,4	0,55	0,55	0,55

Шифр ресурса	Наименование элемента затрат	Ед. измер.	41-01-016-10	41-01-016-11	41-01-016-12	41-01-016-13
4	МАТЕРИАЛЫ					
101-0072	Битумы нефтяные строительные изоляционные БНИ-IV-3, БНИ-IV, БНИ-V	т	0,16	-	-	-
101-1591	Смола каменноугольная для дорожного строительства	т	-	0,318	0,375	0,339
101-5628	Пудра алюминиевая, марки ПАП-1	т	-	-	-	0,102
113-0003	Ацетон технический, сорт I	т	-	0,318	0,188	0,169
113-0162	Смола эпоксидная марки ЭД-16	т	-	0,318	0,375	0,339
113-0181	Тиокол марки ДА РВДМ	т	-	0,064	0,075	0,068
113-0308	Порошок кварцевый	т	0,26	-	-	-
408-9020	Песок	м ³	0,18	-	-	-
408-9281	Гравий для строительных работ	м ³	0,23	-	-	-

Таблицу ГЭСН 41-02-022 изложить в следующей редакции:

Таблица ГЭСН 41-02-022 Окраска свай и анкерных плит из стального шпунта

Состав работ:

01. Приготовление составов. 02. Окраска поверхностей. 03. Переворачивание конструкций и укладка в штабель после окраски.

Измеритель: 100 т конструкций

Окраска свай и анкерных плит из стального шпунта:

41-02-022-01	эмалью ПФ-167 в два слоя
41-02-022-02	эмалью ПФ-115 в два слоя
41-02-022-03	эмалью ЭП-1155 в два слоя
41-02-022-04	эмалью ЭП-5116 в два слоя
41-02-022-05	эмалью ХВ-785-в один слой
41-02-022-06	эмалью ЭП-46 в один слой
41-02-022-07	лаком ХС-720 алюминиевым в два слоя
41-02-022-08	лаком ХС-720 коричневым в четыре слоя
41-02-022-09	краской ЭКЖ в четыре слоя

Шифр ресурса	Наименование элемента затрат	Ед. измер.	41-02-022-01	41-02-022-02	41-02-022-03	41-02-022-04	41-02-022-05
1	Затраты труда рабочих-строителей	чел.-ч	49,81	49,81	50,14	50,14	24,96
1.1	Средний разряд работы		3,6	3,6	3,6	3,6	3,6
2	Затраты труда машинистов	чел.-ч	8,23	8,23	8,23	8,23	4,11
3	МАШИНЫ И МЕХАНИЗМЫ						
021141	Краны на автомобильном ходу при работе на других видах строительства 10 т	маш.-ч	8,23	8,23	8,23	8,23	4,11
340101	Агрегаты окрасочные высокого давления для окраски поверхностей конструкций мощностью 1 кВт	маш.-ч	3,01	3,01	5,51	5,51	1,28
400001	Автомобили бортовые, грузоподъемность до 5 т	маш.-ч	0,04	0,04	0,08	0,08	0,02
4	МАТЕРИАЛЫ						
101-1290	Толуол каменноугольный и сланцевый марки А	т	-	-	0,05	0,05	-
101-1292	Уайт-спирит	т	0,06	0,06	-	-	-
101-2467	Растворитель марки Р-4	т	-	-	-	-	0,03
113-0003	Ацетон технический, сорт I	т	-	-	0,03	0,03	-
113-0212	Эмаль эпоксидная ЭП-1155 белая	т	-	-	0,43	-	-
113-0213	Эмаль эпоксидная ЭП-5116 черная	т	-	-	-	0,43	-
113-0225	Эмаль ХВ-785 слононая кость	т	-	-	-	-	0,1
113-0246	Эмаль ПФ-115 серая	т	-	0,24	-	-	-
113-0248	Эмаль ПФ-167	т	0,24	-	-	-	-
113-0265	Этилцеллозольф технический, сорт I	т	-	-	0,03	0,03	-

Шифр ресурса	Наименование элемента затрат	Ед. измер.	41-02-022-06	41-02-022-07	41-02-022-08	41-02-022-09
1	Затраты труда рабочих-строителей	чел.-ч	18,86	49,81	74,99	120,66
1.1	Средний разряд работы		3,8	3,8	3,8	3,8
2	Затраты труда машинистов	чел.-ч	2,05	8,23	8,23	8,23
3	МАШИНЫ И МЕХАНИЗМЫ					
021141	Краны на автомобильном ходу при работе на других видах строительства 10 т	маш.-ч	2,05	8,23	8,23	8,23

Шифр ресурса	Наименование элемента затрат	Ед. измер.	41-02-022-06	41-02-022-07	41-02-022-08	41-02-022-09
340101	Агрегаты окрасочные высокого давления для окраски поверхностей конструкций мощностью 1 кВт	маш.-ч	2,18	-	-	-
400001	Автомобили бортовые, грузоподъемность до 5 т	маш.-ч	0,04	0,04	0,08	0,06
4	МАТЕРИАЛЫ					
101-0388	Краски масляные земляные марки МА-0115 мумия, сурик железный	т	-	-	-	0,16
101-2467	Растворитель марки Р-4	т	-	0,05	0,1	-
101-2468	Растворитель марки Р-5	т	0,05	-	-	-
101-5628	Пудра алюминиевая, марки ПАП-1	т	-	0,02	-	-
113-0152	Полиэтиленполиамин (ПЭПА) технический, марка А	т	0,005	-	-	-
113-0238	Эмаль ХС-720 антикоррозийная красно-коричневая	т	-	0,19	0,41	-
113-0335	Лак этинолевым	т	-	-	-	0,25
113-0346	Эмаль эпоксидная ЭП-46	т	0,17	-	-	-

Таблицу ГЭСН 41-02-023 изложить в следующей редакции:

Таблица ГЭСН 41-02-023 Окраска распределительных поясов

Состав работ:

01. Приготовление составов. 02. Окраска поверхностей. 03. Переворачивание конструкций и укладка в штабель после окраски.

Измеритель: 100 т конструкций

Окраска распределительных поясов:

41-02-023-01	эмалью ПФ-167 в два слоя
41-02-023-02	эмалью ПФ-115 в два слоя
41-02-023-03	эмалью ЭП-1155 в два слоя
41-02-023-04	эмалью ЭП-5116 в два слоя
41-02-023-05	эмалью ХВ-785-в один слой
41-02-023-06	эмалью ЭП-46 в один слой
41-02-023-07	лаком ХС-720 алюминиевым в два слоя
41-02-023-08	лаком ХС-720 коричневым в четыре слоя
41-02-023-09	краской ЭКЖ в четыре слоя

Шифр ресурса	Наименование элемента затрат	Ед. измер	41-02-023-01	41-02-023-02	41-02-023-03	41-02-023-04	41-02-023-05
1	Затраты труда рабочих-строителей	чел.-ч	42,29	42,29	42,73	42,73	25,83
1.1	Средний разряд работы		3,9	3,9	3,9	3,9	3,9
2	Затраты труда машинистов	чел.-ч	2,8	2,8	2,8	2,8	1,4
3	МАШИНЫ И МЕХАНИЗМЫ						
021141	Краны на автомобильном ходу при работе на других видах строительства 10 т	маш.-ч	2,8	2,8	2,8	2,8	1,4
340101	Агрегаты окрасочные высокого давления для окраски поверхностей конструкций мощностью 1 кВт	маш.-ч	4,1	4,1	7,31	7,31	1,79
400001	Автомобили бортовые, грузоподъемность до 5 т	маш.-ч	0,06	0,06	0,12	0,12	0,03
4	МАТЕРИАЛЫ						
101-1290	Толуол каменноугольный и сланцевый марки А	т	-	-	0,06	0,06	-
101-1292	Уайт-спирит	т	0,08	0,08	-	-	-
101-2467	Растворитель марки Р-4	т	-	-	-	-	0,04
113-0003	Ацетон технический, сорт I	т	-	-	0,05	0,05	-
113-0212	Эмаль эпоксидная ЭП-1155 белая	т	-	-	0,57	-	-
113-0213	Эмаль эпоксидная ЭП-5116 черная	т	-	-	-	0,57	-
113-0225	Эмаль ХВ-785 слоновая кость	т	-	-	-	-	0,14
113-0246	Эмаль ПФ-115 серая	т	-	0,32	-	-	-
113-0248	Эмаль ПФ-167	т	0,32	-	-	-	-
113-0265	Этилцеллозольф технический, сорт I	т	-	-	0,05	0,05	-

Шифр ресурса	Наименование элемента затрат	Ед. измер	41-02-023-06	41-02-023-07	41-02-023-08	41-02-023-09
1	Затраты труда рабочих-строителей	чел.-ч	25,9	42,18	76,19	137,88
1.1	Средний разряд работы		3,9	3,9	3,9	3,9
2	Затраты труда машинистов	чел.-ч	0,7	2,8	2,8	2,8

Изменения, которые вносятся в государственные сметные нормативы. ГЭСН 81-02-2001-ИЗ

Шифр ресурса	Наименование элемента затрат	Ед. измер	41-02-023-06	41-02-023-07	41-02-023-08	41-02-023-09
3	МАШИНЫ И МЕХАНИЗМЫ					
021141	Краны на автомобильном ходу при работе на других видах строительства 10 т	маш.-ч	0,7	2,8	2,8	2,8
340101	Агрегаты окрасочные высокого давления для окраски поверхностей конструкций мощностью 1 кВт	маш.-ч	2,95	-	-	-
400001	Автомобили бортовые, грузоподъемность до 5 т	маш.-ч	0,04	0,06	0,1	0,09
4	МАТЕРИАЛЫ					
101-0388	Краски масляные земляные марки МА-0115 мумия, сурик железный	т	-	-	-	0,27
101-2467	Растворитель марки Р-4	т	-	0,07	0,14	-
101-2468	Растворитель марки Р-5	т	0,06	-	-	-
101-5628	Пудра алюминиевая, марки ПАП-1	т	-	0,02	-	-
113-0152	Полиэтиленполиамин (ПЭПА) технический, марка А	т	0,01	0,01	-	-
113-0238	Эмаль ХС-720 антикоррозийная красно-коричневая	т	-	0,25	0,55	-
113-0335	Лак этинолевый	т	-	-	-	0,33
113-0346	Эмаль эпоксидная ЭП-46	т	0,23	-	-	-

Заказ № 1545 Тираж 150 экз.
Отпечатано в тип. ООО «Корина-офсет»
119049, Москва, Б. Якиманка, 38 «А»