

ГОСУДАРСТВЕННЫЕ СМЕТНЫЕ НОРМАТИВЫ

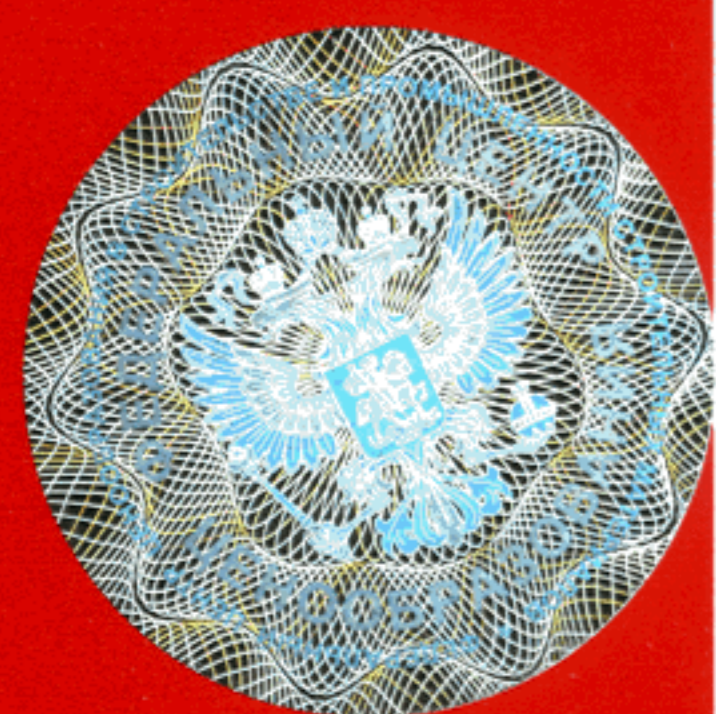
ГЭСН 81-02-2001-И4

**ГОСУДАРСТВЕННЫЕ ЭЛЕМЕНТНЫЕ СМЕТНЫЕ
НОРМЫ НА СТРОИТЕЛЬНЫЕ И СПЕЦИАЛЬНЫЕ
СТРОИТЕЛЬНЫЕ РАБОТЫ**

ГЭСН-2001

ИЗМЕНЕНИЯ,
КОТОРЫЕ ВНОСЯТСЯ В ГОСУДАРСТВЕННЫЕ СМЕТНЫЕ
НОРМАТИВЫ. ГОСУДАРСТВЕННЫЕ ЭЛЕМЕНТНЫЕ
СМЕТНЫЕ НОРМЫ НА СТРОИТЕЛЬНЫЕ И СПЕЦИАЛЬНЫЕ
СТРОИТЕЛЬНЫЕ РАБОТЫ

ИЗДАНИЕ ОФИЦИАЛЬНОЕ



Москва, 2011

ГОСУДАРСТВЕННЫЕ СМЕТНЫЕ НОРМАТИВЫ

**ГОСУДАРСТВЕННЫЕ ЭЛЕМЕНТНЫЕ СМЕТНЫЕ НОРМЫ НА
СТРОИТЕЛЬНЫЕ И СПЕЦИАЛЬНЫЕ СТРОИТЕЛЬНЫЕ
РАБОТЫ**

ГЭСН 81-02-2001-И4

**ИЗМЕНЕНИЯ,
КОТОРЫЕ ВНОСЯТСЯ В ГОСУДАРСТВЕННЫЕ СМЕТНЫЕ
НОРМАТИВЫ. ГОСУДАРСТВЕННЫЕ ЭЛЕМЕНТНЫЕ СМЕТНЫЕ
НОРМЫ НА СТРОИТЕЛЬНЫЕ И СПЕЦИАЛЬНЫЕ
СТРОИТЕЛЬНЫЕ РАБОТЫ**

Издание официальное

Москва, 2011

ББК 65.31
УДК 338.5:69 (083)

Изменения, которые вносятся в государственные сметные нормативы. Государственные элементные сметные нормы на строительные и специальные строительные работы.

ГЭСН 81-02-2001-И4

Москва, 2011 – 130 стр.

«Изменения, которые вносятся в государственные сметные нормативы. Государственные элементные сметные нормы на строительные и специальные строительные работы» содержат изменения и дополнения к государственным элементным сметным нормам, утвержденным приказом Министерства регионального развития Российской Федерации от 17 ноября 2008 г. №253 «Об утверждении государственных сметных нормативов на строительные и специальные строительные работы в сфере градостроительной деятельности».

РАЗРАБОТАНЫ Федеральным центром ценообразования в строительстве и промышленности строительных материалов

УТВЕРЖДЕНЫ приказом Министерства регионального развития Российской Федерации от 13 июля 2011 г. № 339



МИНИСТЕРСТВО РЕГИОНАЛЬНОГО РАЗВИТИЯ РОССИЙСКОЙ ФЕДЕРАЦИИ

ПРИКАЗ

От " 13 " июля 20 11.

№ 339

О внесении изменений в приказ Министерства регионального развития Российской Федерации от 17 ноября 2008 г. № 253 «Об утверждении государственных сметных нормативов на строительные и специальные строительные работы в сфере градостроительной деятельности»

В целях актуализации государственных сметных нормативов в области сметного нормирования и ценообразования в сфере градостроительной деятельности, в соответствии с Положением о Министерстве регионального развития Российской Федерации, утвержденным постановлением Правительства Российской Федерации от 26 января 2005 г. № 40 (Собрание законодательства Российской Федерации, 2005, № 5, ст. 390; № 12, ст. 1042; № 13, ст. 1169; 2006, № 6, ст. 712; № 18, ст. 2002; 2007, № 45, ст. 5488; 2008, № 22, ст. 2582, ст. 2583; № 24, ст. 2867, № 24 ст. 2868; № 42, ст. 4825, № 46, ст. 5337; 2009, № 3, ст. 378; № 6, ст. 738; № 14, ст. 1669; № 38, ст. 4497; 2010, № 9, ст. 960; № 22, ст. 2776; № 25, ст. 3190; № 26, ст. 3350; № 28, ст. 3702; № 31, ст. 4251; 2011, № 14, ст. 1935), приказом Министерства регионального развития Российской Федерации от 11 апреля 2008 г. № 44 «Об утверждении Порядка разработки и утверждения нормативов в области сметного нормирования и ценообразования в сфере градостроительной деятельности» (зарегистрирован Министерством юстиции Российской Федерации 12 мая 2008 г., регистрационный № 11661, Бюллетень нормативных актов федеральных органов исполнительной власти, 2008, № 22) и приказом Министерства регионального развития Российской Федерации от 20 августа 2009 г. № 353 «Об утверждении классификации сметных нормативов, подлежащих применению при определении сметной стоимости объектов капитального строительства, строительство которых финансируется с привлечением средств федерального бюджета» (зарегистрирован Министерством юстиции Российской Федерации 2 октября 2009 г.,

регистрационный № 14940, Бюллетень нормативных актов федеральных органов исполнительной власти, 2009, № 42), приказываю:

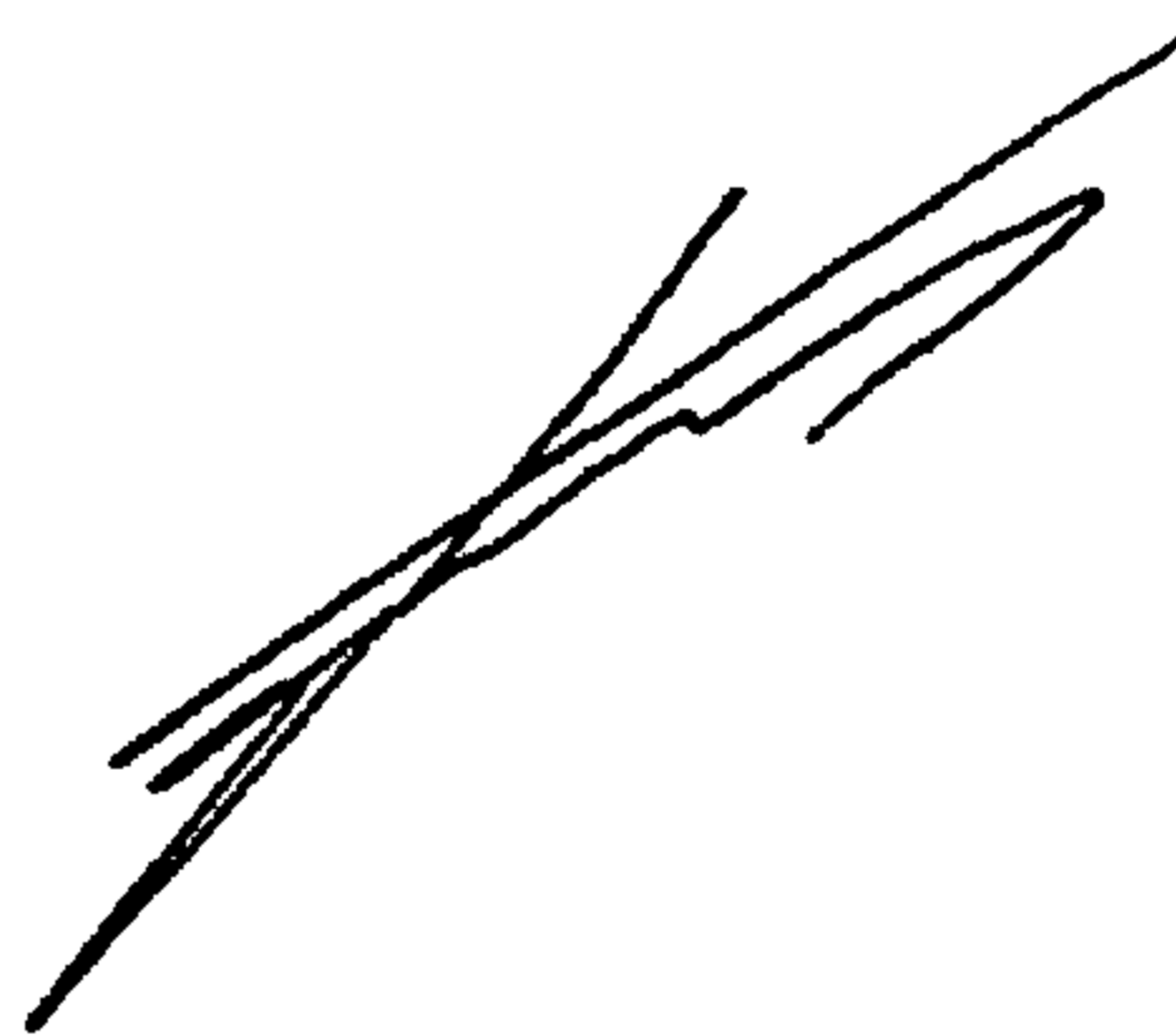
1. Внести изменения в приложение № 1 «Государственные сметные нормативы. Государственные элементные сметные нормы на строительные и специальные строительные работы» к приказу Министерства регионального развития Российской Федерации от 17 ноября 2008 г. № 253 «Об утверждении государственных сметных нормативов на строительные и специальные строительные работы в сфере градостроительной деятельности» (Вестник ценообразования и сметного нормирования, 2009, выпуск 2; 2010, выпуск 6, выпуск 9, выпуск 12) (далее – приказ от 17 ноября 2008 г. № 253) согласно приложению № 1 к настоящему приказу.

2. Внести изменения в приложение № 2 «Государственные сметные нормативы. Федеральные единичные расценки на строительные и специальные строительные работы» к приказу от 17 ноября 2008 г. № 253 согласно приложению № 2 к настоящему приказу.

3. Рекомендовать органам исполнительной власти субъектов Российской Федерации в двухмесячный срок со дня издания настоящего приказа привести территориальные единичные расценки в соответствие с настоящим приказом.

4. Контроль за исполнением настоящего приказа возложить на заместителя Министра регионального развития Российской Федерации А.А. Попова.

И.о. Министра



В.А. Токарев

Часть 15 «Отделочные работы» дополнить таблицей ГЭСН 15-01-045:**Таблица ГЭСН 15-01-045 Облицовка ступеней керамогранитными плитками толщиной до 15 мм***Состав работ:*

01. Приготовление клеевого раствора. 02. Распиловка плиток. 03. Очистка и оштукатуривание поверхности. 04. Укладка керамогранитных плиток. 05. Калибровка швов. 06. Затирка швов. 07. Очистка поверхности.

Измеритель: 100 м² поверхности облицовки

15-01-045-01 Облицовка ступеней керамогранитными плитками толщиной до 15 мм

Шифр ресурса	Наименование элемента затрат	Ед. измер.	15-01-045-01
1	Затраты труда рабочих-строителей	чел.-ч	378,17
1.1	Средний разряд работы		3,6
2	Затраты труда машинистов	чел.-ч	2,16
3	МАШИНЫ И МЕХАНИЗМЫ		
020128	Краны башенные при работе на других видах строительства 5 т	маш.-ч	0,34
021140	Краны на автомобильном ходу при работе на других видах строительства 6,3 т	маш.-ч	0,13
110901	Растворосмесители передвижные 65 л	маш.-ч	1,69
339904	Плиткорез MAKITA RH 4101	маш.-ч	0,09
400001	Автомобили бортовые, грузоподъемность до 5 т	маш.-ч	0,13
4	МАТЕРИАЛЫ		
101-1971	Затирка «Старатели» (разной цветности)	т	0,021
101-4368	Клей плиточный «Юнис Гранит»	кг	1200
101-4484	Гранит керамический многоцветный неполированный, размером 300x300x8 мм	м ²	102
203-9007	Рейки деревянные	м ³	0,01
411-0001	Вода	м ³	0,45

Таблицу ГЭСН 15-02-024 изложить в следующей редакции:

Таблица ГЭСН 15-02-024 Облицовка стен листовыми материалами

Состав работ:

для нормы 1 :

01. Подготовка поверхности и приклеивание листов с разметкой и нарезкой. 02. Расшивка швов гипсоклеевой мастикой. 03. Оклейка швов тканью с отделкой под окраску. 04. Обмазка плитусов. 05. Приготовление мастики и растворов.

для нормы 2 :

01. Подготовка поверхности и приклеивание листов с разметкой и нарезкой. 02. Промазка швов гипсоклеевой мастикой под оклейку. 03. Обмазка плитусов. 04. Приготовление мастики и растворов.

для нормы 3 :

01. Подготовка поверхности и приклеивание листов с разметкой и нарезкой. 02. Расшивка швов гипсоклеевой мастикой. 03. Оклейка швов тканью с отделкой под окраску. 04. Приготовление мастики и растворов.

для нормы 4 :

01. Устройство деревянной обрешетки под сухую штукатурку. 02. Разметка и нарезка листов с прибивкой их гвоздями. 03. Промазка швов гипсоклеевой мастикой под оклейку. 04. Обмазка плитусов. 05. Приготовление мастики и растворов.

для нормы 5 :

01. Разметка и нарезка листов с креплением к пристенному металлическому каркасу самонарезающимися винтами. 02. Оклейка швов тканью с отделкой под окраску. 03. Приготовление мастики и растворов.

Измеритель: 100 м² отделяваемой поверхности

Облицовка гипсовыми и гипсоволокнистыми листами:

15-02-024-01	стен при отделке под окраску
15-02-024-02	стен при отделке под оклейку обоями
15-02-024-03	откосов при отделке под окраску
15-02-024-04	Облицовка древесноволокнистыми листами стен при отделке под оклейку обоями
15-02-024-05	Облицовка стен листами сухой штукатурки при отделке под окраску и оклейку обоями с креплением на пристенный металлический каркас

Шифр ресурса	Наименование элемента затрат	Ед. измер.	15-02-024-01	15-02-024-02	15-02-024-03	15-02-024-04	15-02-024-05
1	Затраты труда рабочих-строителей	чел.-ч	71,02	60,76	173,28	66,6	88,3
1.1	Средний разряд работы		3,2	3,2	3,2	2,7	3,6
2	Затраты труда машинистов	чел.-ч	2,28	2,28	2,28	0,28	1,25
3	МАШИНЫ И МЕХАНИЗМЫ						
030954	Подъемники грузоподъемностью до 500 кг одно-мачтовые, высота подъема 45 м	маш.-ч	0,31	0,31	0,31	0,28	0,21
110901	Растворосмесители передвижные 65 л	маш.-ч	1,97	1,97	1,97	-	1,04
134041	Шуруповерт	маш.-ч	-	-	-	-	11,12
330206	Дрели электрические	маш.-ч	-	-	-	-	3,23
400001	Автомобили бортовые, грузоподъемность до 5 т	маш.-ч	0,5	0,5	0,5	0,41	0,41
4	МАТЕРИАЛЫ						
101-0162	Гвозди отделочные круглые 1,6x25 мм	т	0,002	0,002	0,002	0,006	-
101-0622	Миткаль «Т-2» суровый (суровье)	10 м	1,71	-	1,71	-	-
101-0652	Плиты древесноволокнистые мокрого способа производства мягкие М-2 толщиной 12 мм	1000 м²	-	-	-	0,105	-
101-1735	Винты самонарезающие СМ1-35	т	-	-	-	-	0,007
101-1839	Клей казеиновый	т	0,0048	0,0043	0,0048	0,0003	-
101-1945	Лента тканевая с липким слоем	10 м	-	-	-	-	21
101-2509	Листы гипсокартонные ГКЛ 12,5 мм	м ²	105	105	105	-	105
102-0025	Бруски обрезные хвойных пород длиной 4-6,5 м, шириной 75-150 мм, толщиной 40-75 мм, III сорта	м ³	-	-	-	0,52	-
402-0086	Раствор готовый отделочный тяжелый, известковый 1:2,5	м ³	0,06	0,06	0,03	0,03	-
402-9111	Смесь сухая для заделки швов	т	-	-	-	-	0,0276
405-0219	Гипсовые вяжущие, марка Г3	т	0,49	0,49	0,49	0,07	-
411-0001	Вода	м ³	-	-	-	-	0,015

Таблицу ГЭСН 15-04-001 изложить в следующей редакции:**Таблица ГЭСН 15-04-001 Окраска клеевыми и казеиновыми составами внутри помещений**Измеритель: 100 м² окрашиваемой поверхности

Окраска водными составами внутри помещений клеевая:

15-04-001-01	простая
15-04-001-02	улучшенная
15-04-001-03	высококачественная по штукатурке
15-04-001-04	высококачественная по сборным конструкциям, подготовленным под окраску

Окраска водными составами внутри помещений казеиновая:

15-04-001-05	улучшенная
15-04-001-06	высококачественная по штукатурке
15-04-001-07	высококачественная по сборным конструкциям, подготовленным под окраску

Шифр ресурса	Наименование элемента затрат	Ед. измер.	15-04-001-01	15-04-001-02	15-04-001-03	15-04-001-04
1	Затраты труда рабочих-строителей	чел.-ч	6,27	11,11	65,23	39,16
1.1	Средний разряд работы		3,2	3,4	3,4	3,4
2	Затраты труда машинистов	чел.-ч	0,01	0,01	0,01	0,01
3	МАШИНЫ И МЕХАНИЗМЫ					
030954	Подъемники грузоподъемностью до 500 кг одномачтовые, высота подъема 45 м	маш.-ч	0,01	0,01	0,01	0,01
400001	Автомобили бортовые, грузоподъемность до 5 т	маш.-ч	0,03	0,04	0,1	0,07
4	МАТЕРИАЛЫ					
101-0488	Купорос медный марки А	т	0,0004	0,0006	0,001	0,001
101-0623	Мыло твердое хозяйственное 72%	шт.	1	1,5	2,5	2,5
101-0636	Паста меловая ПМ-1	т	0,022	0,025	0,028	0,028
101-1596	Шкурка шлифовальная двухслойная с зернистостью 40-25	м ²	-	0,8	0,88	0,88
101-1712	Шпатлевка клеевая	т	-	0,0021	0,0362	0,0137
101-1757	Ветошь	кг	-	0,01	0,11	0,11
101-1815	Краски сухие для внутренних работ	т	0,0017	0,0017	0,0017	0,0017
101-1824	Олифа для улучшенной окраски (10% натуральной, 90% комбинированной)	т	-	0,00001	0,00002	0,00002
101-1840	Клей малярный жидкий	кг	0,7	0,9	1,2	1,2
409-0639	Пемза шлаковая (щебень пористый из металлургического шлака), марка 600, фракция 5-10 мм	м ³	-	0,0004	0,0044	0,0004

Шифр ресурса	Наименование элемента затрат	Ед. измер.	15-04-001-05	15-04-001-06	15-04-001-07
1	Затраты труда рабочих-строителей	чел.-ч	18,26	70,4	50,6
1.1	Средний разряд работы		3,4	3,4	3,4
2	Затраты труда машинистов	чел.-ч	0,01	0,01	0,01
3	МАШИНЫ И МЕХАНИЗМЫ				
030954	Подъемники грузоподъемностью до 500 кг одномачтовые, высота подъема 45 м	маш.-ч	0,01	0,01	0,01
400001	Автомобили бортовые, грузоподъемность до 5 т	маш.-ч	0,03	0,09	0,05
4	МАТЕРИАЛЫ				
101-0620	Мел природный молотый	т	0,002	0,026	0,014
101-1596	Шкурка шлифовальная двухслойная с зернистостью 40-25	м ²	-	0,8	0,5
101-1757	Ветошь	кг	0,01	0,11	0,11
101-1815	Краски сухие для внутренних работ	т	0,0209	0,0459	0,0334
101-1824	Олифа для улучшенной окраски (10% натуральной, 90% комбинированной)	т	0,0003	0,001	0,0006
409-0639	Пемза шлаковая (щебень пористый из металлургического шлака), марка 600, фракция 5-10 мм	м ³	0,0004	0,0008	0,0008
411-0001	Вода	м ³	-	0,016	0,008

Таблицу ГЭСН 15-04-002 изложить в следующей редакции:**Таблица ГЭСН 15-04-002 Окраска известковыми и силикатными составами внутри помещений**Измеритель: 100 м² окрашиваемой поверхности

Известковая окраска водными составами внутри помещений:

15-04-002-01 по штукатурке

15-04-002-02 по кирпичу и бетону

15-04-002-03 по дереву

Силикатная окраска водными составами внутри помещений:

15-04-002-04 по штукатурке и кирпичу

15-04-002-05 по дереву

Шифр ресурса	Наименование элемента затрат	Ед. измер.	15-04-002-01	15-04-002-02	15-04-002-03	15-04-002-04	15-04-002-05
1	Затраты труда рабочих-строителей	чел.-ч	10,21	4,88	4,33	14,19	5,99
1.1	Средний разряд работы		2,5	2,5	2,5	2,5	2,5
2	Затраты труда машинистов	чел.-ч	0,01	0,01	0,01	0,01	0,01
3	МАШИНЫ И МЕХАНИЗМЫ						
030954	Подъемники грузоподъемностью до 500 кг одно-мачтовые, высота подъема 45 м	маш.-ч	0,01	0,01	0,01	0,01	0,01
400001	Автомобили бортовые, грузоподъемность до 5 т	маш.-ч	0,02	0,02	0,02	0,03	0,02
4	МАТЕРИАЛЫ						
101-1596	Шкурка шлифовальная двухслойная с зернистостью 40-25	м ²	0,8	-	-	-	-
101-1712	Шпатлевка клеевая	т	0,0016	-	-	-	-
101-1757	Ветошь	кг	0,01	-	-	-	-
101-1815	Краски сухие для внутренних работ	т	0,0005	0,0005	0,00054	-	-
101-9842	Краски силикатные	т	-	-	-	0,03	0,02
405-0253	Известь строительная негашеная комовая, сорт I	т	0,017	0,021	0,017	-	-
409-0639	Пемза шлаковая (щебень пористый из металлургического шлака), марка 600, фракция 5-10 мм	м ³	0,0004	-	-	-	-

Таблицу ГЭСН 15-04-005 изложить в следующей редакции:**Таблица ГЭСН 15-04-005 Окраска поливинилацетатными водоземulsionными составами**

Состав работ:

01. Нанесение шпатлевки на трещины и раковины. 02. Шлифовка подмазанных мест. 03. Окраска поверхностей.

Измеритель: 100 м² окрашиваемой поверхности

Окраска поливинилацетатными водоземulsionными составами простая по штукатурке и сборным конструкциям:

15-04-005-01 стен, подготовленным под окраску

15-04-005-02 потолков, подготовленным под окраску

Окраска поливинилацетатными водоземulsionными составами улучшенная:

15-04-005-03 по штукатурке стен

15-04-005-04 по штукатурке потолков

15-04-005-05 по сборным конструкциям стен, подготовленным под окраску

15-04-005-06 по сборным конструкциям потолков, подготовленным под окраску

Окраска поливинилацетатными водоземulsionными составами высококачественная:

15-04-005-07 по штукатурке стен

15-04-005-08 по штукатурке потолков

15-04-005-09 по сборным конструкциям стен, подготовленным под окраску

15-04-005-10 по сборным конструкциям потолков, подготовленным под окраску

Шифр ресурса	Наименование элемента затрат	Ед. измер.	15-04-005-01	15-04-005-02	15-04-005-03	15-04-005-04	15-04-005-05
1	Затраты труда рабочих-строителей	чел.-ч	15,18	16,94	42,9	53,9	25,41
1.1	Средний разряд работы		3,4	3,4	3,4	3,4	3,4
2	Затраты труда машинистов	чел.-ч	0,01	0,01	0,02	0,02	0,01

Шифр ресурса	Наименование элемента затрат	Ед. измер.	15-04-005-01	15-04-005-02	15-04-005-03	15-04-005-04	15-04-005-05
3	МАШИНЫ И МЕХАНИЗМЫ						
030954	Подъемники грузоподъемностью до 500 кг одно-мачтовые, высота подъема 45 м	маш.-ч	0,01	0,01	0,02	0,02	0,01
400001	Автомобили бортовые, грузоподъемность до 5 т	маш.-ч	0,08	0,09	0,15	0,16	0,1
4	МАТЕРИАЛЫ						
101-1596	Шкурка шлифовальная двухслойная с зернистостью 40-25	м ²	0,3	0,33	0,84	0,84	0,84
101-1712	Шпатлевка клеевая	т	0,005	0,0055	0,051	0,055	0,005
101-1757	Ветошь	кг	0,1	0,11	0,31	0,31	0,31
101-9844	Краска водоэмульсионная	т	0,052	0,057	0,063	0,069	0,063

Шифр ресурса	Наименование элемента затрат	Ед. измер.	15-04-005-06	15-04-005-07	15-04-005-08	15-04-005-09	15-04-005-10
1	Затраты труда рабочих-строителей	чел.-ч	28,6	68,75	89,43	46,42	55,88
1.1	Средний разряд работы		3,4	4	4	4	4
2	Затраты труда машинистов	чел.-ч	0,01	0,03	0,03	0,02	0,02
3	МАШИНЫ И МЕХАНИЗМЫ						
030954	Подъемники грузоподъемностью до 500 кг одно-мачтовые, высота подъема 45 м	маш.-ч	0,01	0,03	0,03	0,02	0,02
400001	Автомобили бортовые, грузоподъемность до 5 т	маш.-ч	0,1	0,2	0,22	0,13	0,14
4	МАТЕРИАЛЫ						
101-1596	Шкурка шлифовальная двухслойная с зернистостью 40-25	м ²	0,84	0,88	0,88	0,88	0,88
101-1712	Шпатлевка клеевая	т	0,0055	0,079	0,092	0,034	0,037
101-1757	Ветошь	кг	0,31	0,36	0,36	0,36	0,36
101-9844	Краска водоэмульсионная	т	0,069	0,063	0,069	0,063	0,069

Часть 15 «Отделочные работы» дополнить таблицами ГЭСН 15-04-007, 15-04-019:

Таблица ГЭСН 15-04-007 Окраска водно-дисперсионными акриловыми составами внутри помещения

Состав работ:

для норм 1, 2, 5-8 :

01. Нанесение шпатлевки на трещины и раковины. 02. Шлифовка подмазанных мест. 03. Шпатлевание поверхности. 04. Шлифовка прошпатлеванной поверхности. 05. Грунтование поверхности. 06. Шлифовка прогрунтованной поверхности. 07. Окраска поверхности за 2 раза.

для норм 3, 4 :

01. Нанесение шпатлевки на трещины и раковины. 02. Шлифовка подмазанных мест. 03. Грунтование поверхности. 04. Шлифовка прогрунтованной поверхности. 05. Окраска поверхности за 2 раза.

Измеритель: 100 м² окрашиваемой поверхности

Окраска водно-дисперсионными акриловыми составами улучшенная:

15-04-007-01	по штукатурке стен
15-04-007-02	по штукатурке потолков
15-04-007-03	по сборным конструкциям стен, подготовленным под окраску
15-04-007-04	по сборным конструкциям потолков, подготовленным под окраску

Окраска водно-дисперсионными акриловыми составами высококачественная:

15-04-007-05	по штукатурке стен
15-04-007-06	по штукатурке потолков
15-04-007-07	по сборным конструкциям стен, подготовленным под окраску
15-04-007-08	по сборным конструкциям потолков, подготовленным под окраску

Шифр ресурса	Наименование элемента затрат	Ед. измер.	15-04-007-01	15-04-007-02	15-04-007-03	15-04-007-04
1	Затраты труда рабочих-строителей	чел.-ч	43,56	63	32,73	39,98
1.1	Средний разряд работы		3,2	3,2	3,3	3,3
2	Затраты труда машинистов	чел.-ч	0,02	0,02	0,01	0,01
3	МАШИНЫ И МЕХАНИЗМЫ					
030952	Подъемники грузоподъемностью до 500 кг одно-мачтовые, высота подъема 25 м	маш.-ч	0,02	0,02	0,01	0,01
400001	Автомобили бортовые, грузоподъемность до 5 т	маш.-ч	0,15	0,16	0,1	0,1

Шифр ресурса	Наименование элемента затрат	Ед. измер.	15-04-007-01	15-04-007-02	15-04-007-03	15-04-007-04
4	МАТЕРИАЛЫ					
101-1596	Шкурка шлифовальная двухслойная с зернистостью 40-25	м ²	0,84	0,84	0,84	0,84
101-1757	Ветошь	кг	0,31	0,31	0,31	0,31
101-3585	Шпатлевка водно-дисперсионная	т	0,051	0,055	0,005	0,0055
101-9403	Краска акриловая	т	0,03	0,033	0,03	0,033
101-9732	Грунтовка	т	0,02	0,022	0,02	0,022

Шифр ресурса	Наименование элемента затрат	Ед. измер.	15-04-007-05	15-04-007-06	15-04-007-07	15-04-007-08
1	Затраты труда рабочих-строителей	чел.-ч	68,37	63,02	48,6	62,99
1.1	Средний разряд работы		3,2	3,2	3,2	3,2
2	Затраты труда машинистов	чел.-ч	0,03	0,03	0,02	0,02
3	МАШИНЫ И МЕХАНИЗМЫ					
030952	Подъемники грузоподъемностью до 500 кг одномачтовые, высота подъема 25 м	маш.-ч	0,03	0,03	0,02	0,02
400001	Автомобили бортовые, грузоподъемность до 5 т	маш.-ч	0,2	0,22	0,13	0,14
4	МАТЕРИАЛЫ					
101-1596	Шкурка шлифовальная двухслойная с зернистостью 40-25	м ²	0,88	0,88	0,88	0,88
101-1757	Ветошь	кг	0,36	0,36	0,36	0,36
101-3585	Шпатлевка водно-дисперсионная	т	0,079	0,092	0,034	0,037
101-9403	Краска акриловая	т	0,03	0,033	0,03	0,033
101-9732	Грунтовка	т	0,02	0,022	0,02	0,022

Таблица ГЭСН 15-04-019 Окраска фасадов акриловыми составами

Состав работ:

для норм 1, 2, 5, 6 :

01. Расшивка трещин с подмазыванием. 02. Шлифовка подмазанных мест. 03. Грунтование поверхности. 04. Окраска поверхности за 2 раза.

для норм 3, 4, 7, 8 :

01. Грунтование поверхности. 02. Окраска поверхности за 2 раза.

Измеритель: 100 м² окрашиваемой поверхности

Окраска фасадов акриловыми составами:

- 15-04-019-01 с люлек вручную с подготовкой поверхности
- 15-04-019-02 с люлек краскопультами с подготовкой поверхности
- 15-04-019-03 с люлек вручную по подготовленной поверхности
- 15-04-019-04 с люлек краскопультом по подготовленной поверхности
- 15-04-019-05 с лесов вручную с подготовкой поверхности
- 15-04-019-06 с лесов краскопультами с подготовкой поверхности
- 15-04-019-07 с лесов вручную по подготовленной поверхности
- 15-04-019-08 с лесов краскопультом по подготовленной поверхности

Шифр ресурса	Наименование элемента затрат	Ед. измер.	15-04-019-01	15-04-019-02	15-04-019-03	15-04-019-04
1	Затраты труда рабочих-строителей	чел.-ч	17,68	14,22	16,74	13,27
1.1	Средний разряд работы		3,7	4,2	3,7	4,3
3	МАШИНЫ И МЕХАНИЗМЫ					
031910	Люлька	маш.-ч	8,84	7,11	8,37	6,64
340201	Агрегаты окрасочные с пневматическим распылением для окраски фасадов зданий, производительность 500 м ² /ч, мощность 1 кВт	маш.-ч	-	7,2	-	7,2
400001	Автомобили бортовые, грузоподъемность до 5 т	маш.-ч	0,08	0,08	0,06	0,06
4	МАТЕРИАЛЫ					
101-1596	Шкурка шлифовальная двухслойная с зернистостью 40-25	м ²	0,29	0,29	-	-
101-1757	Ветошь	кг	0,01	0,01	0,01	0,01
101-3588	Шпатлевка фасадная ВГТ	т	0,0175	0,0175	-	-
101-9403	Краска акриловая	т	0,038	0,038	0,038	0,038
101-9732	Грунтовка	т	0,013	0,013	0,013	0,013

Шифр ресурса	Наименование элемента затрат	Ед. измер.	15-04-019-05	15-04-019-06	15-04-019-07	15-04-019-08
1	Затраты труда рабочих-строителей	чел.-ч	13,8	10,54	12,94	9,68
1.1	Средний разряд работы		3,7	4,2	3,7	4,3
3	МАШИНЫ И МЕХАНИЗМЫ					
030401	Лебедки электрические тяговым усилием до 5,79 кН (0,59 т)	маш.-ч	0,09	0,09	0,07	0,07

Шифр ресурса	Наименование элемента затрат	Ед. измер.	15-04-019-05	15-04-019-06	15-04-019-07	15-04-019-08
340201	Агрегаты окрасочные с пневматическим распылением для окраски фасадов зданий, производительность 500 м ³ /ч, мощность 1 кВт	маш.-ч	-	6,4	-	6,4
400001	Автомобили бортовые, грузоподъемность до 5 т	маш.-ч	0,08	0,08	0,06	0,06
4	МАТЕРИАЛЫ					
101-1596	Шкурка шлифовальная двухслойная с зернистостью 40-25	м ²	0,29	0,29	-	-
101-1757	Ветошь	кг	0,01	0,01	0,01	0,01
101-3588	Шпатлевка фасадная ВГТ	т	0,0175	0,0175	-	-
101-9403	Краска акриловая	т	0,038	0,038	0,038	0,038
101-9732	Грунтовка	т	0,013	0,013	0,013	0,013

Таблицу ГЭСН 15-04-024 изложить в следующей редакции:

Таблица ГЭСН 15-04-024 Простая окраска масляными составами

Измеритель: 100 м² окрашиваемой поверхности

Простая окраска масляными составами по дереву:

15-04-024-01	стен
15-04-024-02	потолков
15-04-024-03	полов
15-04-024-04	заполнений дверных проемов
15-04-024-05	заполнений оконных проемов
15-04-024-06	дверных блоков, подготовленных под вторую окраску
15-04-024-07	оконных блоков, подготовленных под вторую окраску

Простая окраска масляными составами по штукатурке и сборным конструкциям:

15-04-024-08	стен, подготовленных под окраску
15-04-024-09	потолков, подготовленных под окраску

Шифр ресурса	Наименование элемента затрат	Ед. измер.	15-04-024-01	15-04-024-02	15-04-024-03	15-04-024-04	15-04-024-05
1	Затраты труда рабочих-строителей	чел.-ч	28,05	32,56	23,98	35,75	44,55
1.1	Средний разряд работы		3,2	3,2	3,2	3,2	3,2
2	Затраты труда машинистов	чел.-ч	0,01	0,01	0,01	0,01	0,01
3	МАШИНЫ И МЕХАНИЗМЫ						
030954	Подъемники грузоподъемностью до 500 кг одно-мачтовые, высота подъема 45 м	маш.-ч	0,01	0,01	0,01	0,01	0,01
400001	Автомобили бортовые, грузоподъемность до 5 т	маш.-ч	0,05	0,05	0,04	0,04	0,04
4	МАТЕРИАЛЫ						
101-0627	Олифа комбинированная, марки К-2	т	0,0084	0,0093	0,0097	0,0015	0,0015
101-1596	Шкурка шлифовальная двухслойная с зернистостью 40-25	м ²	0,8	0,8	-	0,8	0,8
101-1667	Шпатлевка масляно-клеевая	т	0,005	0,0055	0,005	0,005	0,005
101-1757	Ветошь	кг	0,33	0,33	0,34	0,23	0,23
101-9840	Краски для внутренних работ масляные готовые к применению	т	0,027	0,0307	0,0195	0,0245	0,0245
409-0639	Пемза шлаковая (щебень пористый из металлургического шлака), марка 600, фракция 5-10 мм	м ³	0,0004	0,0004	0,0004	0,0004	0,0004

Шифр ресурса	Наименование элемента затрат	Ед. измер.	15-04-024-06	15-04-024-07	15-04-024-08	15-04-024-09
1	Затраты труда рабочих-строителей	чел.-ч	11,54	15,76	21,12	22,88
1.1	Средний разряд работы		3,2	3,2	3,2	3,2
2	Затраты труда машинистов	чел.-ч	0,01	0,01	0,01	0,01
3	МАШИНЫ И МЕХАНИЗМЫ					
030954	Подъемники грузоподъемностью до 500 кг одно-мачтовые, высота подъема 45 м	маш.-ч	0,01	0,01	0,01	0,01
400001	Автомобили бортовые, грузоподъемность до 5 т	маш.-ч	0,01	0,01	0,05	0,05
4	МАТЕРИАЛЫ					
101-0627	Олифа комбинированная, марки К-2	т	-	-	0,0103	0,0119
101-1596	Шкурка шлифовальная двухслойная с зернистостью 40-25	м ²	-	-	0,8	-
101-1667	Шпатлевка масляно-клеевая	т	-	-	0,005	0,0055
101-1757	Ветошь	кг	0,12	0,12	0,21	0,21

Шифр ресурса	Наименование элемента затрат	Ед. измер.	15-04-024-06	15-04-024-07	15-04-024-08	15-04-024-09
101-9840	Краски для внутренних работ масляные готовые к применению	т	0,0093	0,0093	0,0267	0,0302
409-0639	Пемза шлаковая (щебень пористый из металлургического шлака), марка 600, фракция 5-10 мм	м ³	-	-	0,0004	0,0004

Таблицу ГЭСН 15-04-025 изложить в следующей редакции:

Таблица ГЭСН 15-04-025 Улучшенная окраска масляными составами

Измеритель: 100 м² окрашиваемой поверхности

Улучшенная окраска масляными составами по дереву:

15-04-025-01	стен
15-04-025-02	потолков
15-04-025-03	полов
15-04-025-04	заполнений дверных проемов
15-04-025-05	заполнений оконных проемов
15-04-025-06	дверных блоков, подготовленных под вторую окраску
15-04-025-07	оконных блоков, подготовленных под вторую окраску

Улучшенная окраска масляными составами по штукатурке:

15-04-025-08	стен
15-04-025-09	потолков

Улучшенная окраска масляными составами по сборным конструкциям:

15-04-025-10	стен, подготовленных под окраску
15-04-025-11	потолков, подготовленных под окраску

Шифр ресурса	Наименование элемента затрат	Ед. измер.	15-04-025-01	15-04-025-02	15-04-025-03	15-04-025-04
1	Затраты труда рабочих-строителей	чел.-ч	58,52	71,29	51,37	92,73
1.1	Средний разряд работы		3,5	3,5	3,5	3,5
2	Затраты труда машинистов	чел.-ч	0,01	0,01	0,02	0,01
3	МАШИНЫ И МЕХАНИЗМЫ					
030954	Подъемники грузоподъемностью до 500 кг одномачтовые, высота подъема 45 м	маш.-ч	0,01	0,01	0,02	0,01
400001	Автомобили бортовые, грузоподъемность до 5 т	маш.-ч	0,08	0,11	0,11	0,09
4	МАТЕРИАЛЫ					
101-1596	Шкурка шлифовальная двухслойная с зернистостью 40-25	м ²	0,84	0,84	0,84	0,84
101-1667	Шпатлевка масляно-клеевая	т	0,038	0,041	0,054	0,041
101-1757	Ветошь	кг	0,31	0,31	0,31	0,31
101-1824	Олифа для улучшенной окраски (10% натуральной, 90% комбинированной)	т	0,0091	0,01	0,0116	0,0025
101-9840	Краски для внутренних работ масляные готовые к применению	т	0,0258	0,0298	0,025	0,02474
409-0639	Пемза шлаковая (щебень пористый из металлургического шлака), марка 600, фракция 5-10 мм	м ³	0,0024	0,0024	0,0024	0,0024

Шифр ресурса	Наименование элемента затрат	Ед. измер.	15-04-025-05	15-04-025-06	15-04-025-07	15-04-025-08
1	Затраты труда рабочих-строителей	чел.-ч	138,6	25,97	40,07	51,01
1.1	Средний разряд работы		3,5	3,5	3,5	3,5
2	Затраты труда машинистов	чел.-ч	0,01	0,01	0,01	0,01
3	МАШИНЫ И МЕХАНИЗМЫ					
030954	Подъемники грузоподъемностью до 500 кг одномачтовые, высота подъема 45 м	маш.-ч	0,01	0,01	0,01	0,01
400001	Автомобили бортовые, грузоподъемность до 5 т	маш.-ч	0,09	0,02	0,02	0,11
4	МАТЕРИАЛЫ					
101-1596	Шкурка шлифовальная двухслойная с зернистостью 40-25	м ²	0,84	1,6	1,6	0,84
101-1667	Шпатлевка масляно-клеевая	т	0,039	0,007	0,005	0,051
101-1757	Ветошь	кг	0,31	0,1	0,1	0,31
101-1823	Грунтовка масляная готовая к применению	т	-	-	-	0,0075
101-1824	Олифа для улучшенной окраски (10% натуральной, 90% комбинированной)	т	0,0021	0,0002	0,00013	0,0113

Шифр ресурса	Наименование элемента затрат	Ед. измер.	15-04-025-05	15-04-025-06	15-04-025-07	15-04-025-08
101-9840	Краски для внутренних работ масляные готовые к применению	т	0,02544	0,0104	0,0108	0,01837
409-0639	Пемза шлаковая (щебень пористый из металлургического шлака), марка 600, фракция 5-10 мм	м ³	0,0024	0,0004	0,0004	0,0024

Шифр ресурса	Наименование элемента затрат	Ед. измер.	15-04-025-09	15-04-025-10	15-04-025-11
1	Затраты труда рабочих-строителей	чел.-ч	62,7	34,1	37,4
1.1	Средний разряд работы		3,5	3,5	3,5
2	Затраты труда машинистов	чел.-ч	0,02	0,01	0,01
3	МАШИНЫ И МЕХАНИЗМЫ				
030954	Подъемники грузоподъемностью до 500 кг одномачтовые, высота подъема 45 м	маш.-ч	0,02	0,01	0,01
400001	Автомобили бортовые, грузоподъемность до 5 т	маш.-ч	0,11	0,04	0,05
4	МАТЕРИАЛЫ				
101-1596	Шкурка шлифовальная двухслойная с зернистостью 40-25	м ²	0,84	0,84	0,84
101-1667	Шпатлевка масляно-клеевая	т	0,055	0,005	0,005
101-1757	Ветошь	кг	0,31	0,31	0,31
101-1823	Грунтовка масляная готовая к применению	т	0,0089	0,0075	0,0089
101-1824	Олифа для улучшенной окраски (10% натуральной, 90% комбинированной)	т	0,013	0,0113	0,013
101-9840	Краски для внутренних работ масляные готовые к применению	т	0,021	0,01837	0,021
409-0639	Пемза шлаковая (щебень пористый из металлургического шлака), марка 600, фракция 5-10 мм	м ³	0,0024	0,0024	0,0024

Таблицу ГЭСН 15-04-026 изложить в следующей редакции:

Таблица ГЭСН 15-04-026 Высококачественная окраска масляными составами

Измеритель: 100 м² окрашиваемой поверхности

Высококачественная окраска масляными составами по дереву:

15-04-026-01	стен
15-04-026-02	потолков
15-04-026-03	полов
15-04-026-04	заполнений дверных проемов
15-04-026-05	заполнений оконных проемов

Высококачественная окраска масляными составами по штукатурке:

15-04-026-06	стен
15-04-026-07	потолков

Высококачественная окраска масляными составами по сборным конструкциям:

15-04-026-08	стен, подготовленных под окраску
15-04-026-09	потолков, подготовленных под окраску

Шифр ресурса	Наименование элемента затрат	Ед. измер.	15-04-026-01	15-04-026-02	15-04-026-03	15-04-026-04	15-04-026-05
1	Затраты труда рабочих-строителей	чел.-ч	85,36	107,58	77,44	148,5	211,2
1.1	Средний разряд работы		4	4	4	4	4
2	Затраты труда машинистов	чел.-ч	0,02	0,02	0,02	0,02	0,02
3	МАШИНЫ И МЕХАНИЗМЫ						
030954	Подъемники грузоподъемностью до 500 кг одно-мачтовые, высота подъема 45 м	маш.-ч	0,02	0,02	0,02	0,02	0,02
400001	Автомобили бортовые, грузоподъемность до 5 т	маш.-ч	0,11	0,13	0,15	0,11	0,11
4	МАТЕРИАЛЫ						
101-1596	Шкурка шлифовальная двухслойная с зернисто-стью 40-25	м ²	0,88	0,88	0,88	0,88	0,88
101-1667	Шпатлевка масляно-клеевая	т	0,054	0,059	0,082	0,056	0,059
101-1757	Ветошь	кг	0,36	0,36	0,36	0,36	0,36
101-1819	Олифа для высококачественной окраски (25% на-туральной, 75% комбинированной)	т	0,00955	0,0104	0,0127	0,003	0,0025
101-9840	Краски для внутренних работ масляные готовые к применению	т	0,025	0,0289	0,0255	0,0246	0,0253
409-0639	Пемза шлаковая (щебень пористый из металлур-гического шлака), марка 600, фракция 5-10 мм	м ³	0,0044	0,0044	0,0044	0,0044	0,0044

Шифр ресурса	Наименование элемента затрат	Ед. измер	15-04-026-06	15-04-026-07	15-04-026-08	15-04-026-09
1	Затраты труда рабочих-строителей	чел.-ч	80,41	99,88	58,08	66,33
1.1	Средний разряд работы		4	4	4	4
2	Затраты труда машинистов	чел.-ч	0,02	0,02	0,01	0,01
3	МАШИНЫ И МЕХАНИЗМЫ					
030954	Подъемники грузоподъемностью до 500 кг одномачтовые, высота подъема 45 м	маш.-ч	0,02	0,02	0,01	0,01
400001	Автомобили бортовые, грузоподъемность до 5 т	маш.-ч	0,14	0,16	0,09	0,09
4	МАТЕРИАЛЫ					
101-1596	Шкурка шлифовальная двухслойная с зернистостью 40-25	м ²	0,88	0,88	0,88	0,88
101-1667	Шпатлевка масляно-клеевая	т	0,079	0,092	0,034	0,037
101-1757	Ветошь	кг	0,36	0,36	0,36	0,36
101-1819	Олифа для высококачественной окраски (25% натуральной, 75% комбинированной)	т	0,0119	0,0135	0,0119	0,0135
101-1823	Грунтовка масляная готовая к применению	т	0,0075	0,0088	0,0075	0,0088
101-9840	Краски для внутренних работ масляные готовые к применению	т	0,0184	0,0213	0,0184	0,021
409-0639	Пемза шлаковая (щебень пористый из металлургического шлака), марка 600, фракция 5-10 мм	м ³	0,0044	0,0044	0,0044	0,0044

Таблицу ГЭСН 15-04-040 изложить в следующей редакции:

Таблица ГЭСН 15-04-040 Окраска по металлу за 1 раз

Состав работ:

01. Очистка металлических поверхностей. 02. Окраска поверхностей.

Измеритель: 100 м² окрашиваемой поверхности

Окраска по металлу за 1 раз печным лаком:

- 15-04-040-01 стен
- 15-04-040-02 заполнений дверных проемов и печей
- 15-04-040-03 заполнений оконных проемов, решеток и печных труб

Окраска по металлу за 1 раз кузбасским лаком:

- 15-04-040-04 стен
- 15-04-040-05 заполнений дверных проемов и печей
- 15-04-040-06 заполнений оконных проемов и решеток

Окраска по металлу графитом за 2 раза:

- 15-04-040-07 стен
- 15-04-040-08 заполнений дверных проемов и печей
- 15-04-040-09 заполнений оконных проемов и решеток

- 15-04-040-10 Окраска по металлу за 1 раз металлическим порошком решеток

Шифр ресурса	Наименование элемента затрат	Ед. измер.	15-04-040-01	15-04-040-02	15-04-040-03	15-04-040-04	15-04-040-05
1	Затраты труда рабочих-строителей	чел.-ч	14,32	18,76	39,63	12,21	15,98
1.1	Средний разряд работы		3,4	3,4	3,4	3,4	3,4
2	Затраты труда машинистов	чел.-ч	0,01	0,01	0,01	0,01	0,01
3	МАШИНЫ И МЕХАНИЗМЫ						
030954	Подъемники грузоподъемностью до 500 кг одно-мачтовые, высота подъема 45 м	маш.-ч	0,01	0,01	0,01	0,01	0,01
400001	Автомобили бортовые, грузоподъемность до 5 т	маш.-ч	0,01	0,01	0,01	0,01	0,01
4	МАТЕРИАЛЫ						
101-1757	Ветошь	кг	0,1	0,1	0,1	0,1	0,1
101-9750	Лак	т	0,006	0,006	0,006	0,0045	0,0045
101-9771	Растворитель	т	0,0013	0,0013	0,0013	0,0013	0,0013

Шифр ресурса	Наименование элемента затрат	Ед. измер.	15-04-040-06	15-04-040-07	15-04-040-08	15-04-040-09	15-04-040-10
1	Затраты труда рабочих-строителей	чел.-ч	35,85	30,19	38,96	62,38	56,94
1.1	Средний разряд работы		3,4	3,2	3,2	3,2	3,4
2	Затраты труда машинистов	чел.-ч	0,01	0,01	0,01	0,01	0,01
3	МАШИНЫ И МЕХАНИЗМЫ						
030954	Подъемники грузоподъемностью до 500 кг одно-мачтовые, высота подъема 45 м	маш.-ч	0,01	0,01	0,01	0,01	0,01
400001	Автомобили бортовые, грузоподъемность до 5 т	маш.-ч	0,01	0,01	0,01	0,01	0,01

Шифр ресурса	Наименование элемента затрат	Ед измер.	15-04-040-06	15-04-040-07	15-04-040-08	15-04-040-09	15-04-040-10
4	МАТЕРИАЛЫ						
101-1292	Уайт-спирит	т	-	-	-	-	0,0045
101-1757	Ветошь	кг	0,1	0,2	0,2	0,2	0,1
101-1825	Олифа натуральная	кг	-	-	-	-	2,7
101-1840	Клей малярный жидкий	кг	-	0,4	0,4	0,4	-
101-5628	Пудра алюминиевая, марки ПАП-1	т	-	-	-	-	0,0012
101-9750	Лак	т	0,0045	-	-	-	-
101-9771	Растворитель	т	0,0013	-	-	-	-
113-0312	Графит измельченный	т	-	0,007	0,007	0,007	-
409-0639	Пемза шлаковая (щебень пористый из металлургического шлака), марка 600, фракция 5-10 мм	м ³	-	-	-	-	0,0003

Часть 15 «Отделочные работы» дополнить таблицей ГЭСН 15-04-049:

Таблица ГЭСН 15-04-049 Отделка стен внутри помещения по подготовленным поверхностям рельефным штукатурным акриловым покрытием

Состав работ:

для норм 1-3 :

01. Очистка и оштукатуривание поверхности. 02. Нанесение рельефного штукатурного покрытия на акриловой основе на поверхность стен механизированным способом.

для норм 4-7 :

01. Очистка и оштукатуривание поверхности. 02. Нанесение рельефного штукатурного покрытия на акриловой основе на поверхность стен вручную с помощью валика.

для нормы 8 :

01. Очистка и оштукатуривание поверхности. 02. Нанесение рельефного штукатурного покрытия на акриловой основе на поверхность стен вручную с помощью шпателя или шпатель.

Измеритель: 100 м² отделяемой поверхности

Отделка стен внутри помещения по подготовленным поверхностям рельефным штукатурным акриловым покрытием:

15-04-049-01	Терракоат Микро механизированным способом
15-04-049-02	Терракоат Мелкозернистый механизированным способом
15-04-049-03	Терракоат Стандарт механизированным способом
15-04-049-04	Терракоат Микро вручную
15-04-049-05	Терракоат Мелкозернистый вручную
15-04-049-06	Терракоат Стандарт вручную
15-04-049-07	Терракоат Декор вручную
15-04-049-08	Терракоат XL вручную

Шифр ресурса	Наименование элемента затрат	Ед. измер.	15-04-049-01	15-04-049-02	15-04-049-03	15-04-049-04
1	Затраты труда рабочих-строителей	чел.-ч	11,31	11,26	11,37	37,16
1.1	Средний разряд работы		4	4	4	4,3
2	Затраты труда машинистов	чел.-ч	0,02	0,01	0,03	0,02
3	МАШИНЫ И МЕХАНИЗМЫ					
030952	Подъемники грузоподъемностью до 500 кг одномачтовые, высота подъема 25 м	маш.-ч	0,02	0,01	0,03	0,02
340201	Агрегаты окрасочные с пневматическим распылением для окраски фасадов зданий, производительность 500 м ³ /ч, мощность 1 кВт	маш.-ч	5,8	5,8	5,8	-
400001	Автомобили бортовые, грузоподъемность до 5 т	маш.-ч	0,17	0,11	0,22	0,16
4	МАТЕРИАЛЫ					
101-1757	Ветошь	кг	0,01	0,01	0,01	0,01
101-9732	Грунтовка	т	0,013	0,013	0,013	0,013
402-0094	Покрытие штукатурное рельефное на акриловой основе Терракоат Микро	кг	80	-	-	80
402-0095	Покрытие штукатурное рельефное на акриловой основе Терракоат Стандарт	кг	-	-	150	-
402-0096	Покрытие штукатурное рельефное на акриловой основе Терракоат Мелкозернистый	кг	-	120	-	-
411-0001	Вода	м ³	0,02	0,014	0,025	0,02

Шифр ресурса	Наименование элемента затрат	Ед измер.	15-04-049-05	15-04-049-06	15-04-049-07	15-04-049-08
1	Затраты труда рабочих-строителей	чел.-ч	37,1	37,2	37,34	42,13
1.1	Средний разряд работы		4,3	4,3	4,3	4,2
2	Затраты труда машинистов	чел.-ч	0,01	0,03	0,04	0,03
3	МАШИНЫ И МЕХАНИЗМЫ					
030952	Подъемники грузоподъемностью до 500 кг одномачтовые, высота подъема 25 м	маш.-ч	0,01	0,03	0,04	0,03
400001	Автомобили бортовые, грузоподъемность до 5 т	маш.-ч	0,1	0,21	0,34	0,26
4	МАТЕРИАЛЫ					
101-1757	Ветошь	кг	0,01	0,01	0,01	0,01
101-9732	Грунтовка	т	0,013	0,013	0,013	0,013
402-0095	Покрытие штукатурное рельефное на акриловой основе Терракоат Стандарт	кг	-	150	-	-
402-0096	Покрытие штукатурное рельефное на акриловой основе Терракоат Мелкозернистый	кг	120	-	-	-
402-0097	Покрытие штукатурное рельефное на акриловой основе Терракоат Декор	кг	-	-	220	-
402-0099	Покрытие штукатурное рельефное на акриловой основе Терракоат XL внутренний	кг	-	-	-	250
411-0001	Вода	м ³	0,014	0,025	0,038	0,03

Таблицу ГЭСН 15-05-006 изложить в следующей редакции:

Таблица ГЭСН 15-05-006 Остекление дверных одинарных полотен при толщине стекла свыше 4 мм до 6 мм

Состав работ:

01. Нарезка стекол частично. 02. Снятие и навеска дверных полотен. 03. Вставка стекол на эластичной прокладке. 04. Протирка стекол.

Измеритель: 100 м² площади остекления

15-05-006-01 Остекление дверных одинарных полотен при толщине стекла свыше 4 мм до 6 мм

Шифр ресурса	Наименование элемента затрат	Ед измер.	15-05-006-01
1	Затраты труда рабочих-строителей	чел.-ч	97,75
1.1	Средний разряд работы		3
2	Затраты труда машинистов	чел.-ч	0,52
3	МАШИНЫ И МЕХАНИЗМЫ		
020129	Краны башенные при работе на других видах строительства 8 т	маш.-ч	0,52
400001	Автомобили бортовые, грузоподъемность до 5 т	маш.-ч	0,72
4	МАТЕРИАЛЫ		
101-0623	Мыло твердое хозяйственное 72%	шт.	1
101-0627	Олифа комбинированная, марки К-2	т	0,0013
101-1256	Стекло листовое площадью до 1,0 м ² , 1 группы, толщиной 5 мм, марки М4	м ²	106
101-1703	Прокладки резиновые (пластина техническая прессованная)	кг	51
101-1757	Ветошь	кг	0,2

Заказ № 1545 Тираж 150 экз.
Отпечатано в тип. ООО «Корина-офсет»
119049, Москва, Б. Якиманка, 38 «А»