

ГОСУДАРСТВЕННЫЕ СМЕТНЫЕ НОРМАТИВЫ

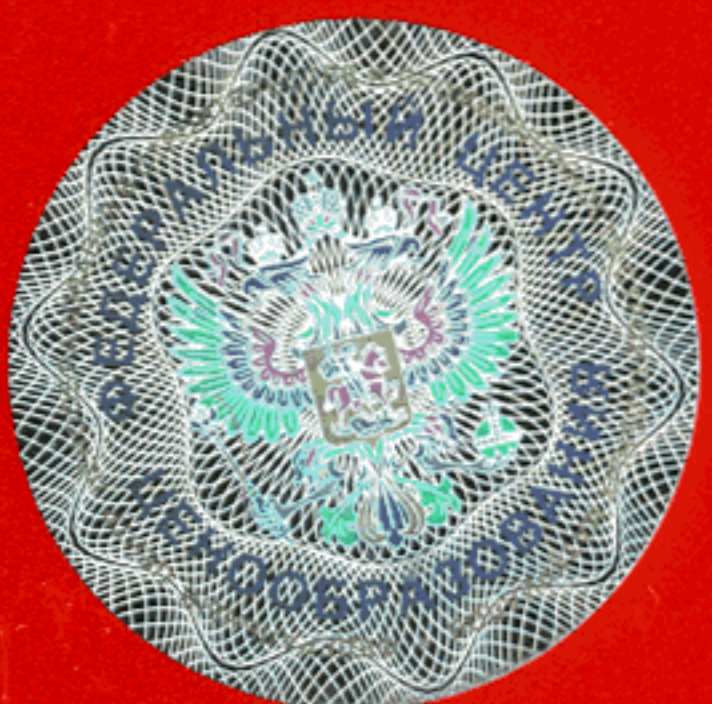
ФЕР 81-02-2001-И4

**ФЕДЕРАЛЬНЫЕ ЕДИНИЧНЫЕ РАСЦЕНКИ НА
СТРОИТЕЛЬНЫЕ И СПЕЦИАЛЬНЫЕ СТРОИТЕЛЬНЫЕ
РАБОТЫ**

ФЕР-2001

**ИЗМЕНЕНИЯ,
КОТОРЫЕ ВНОСЯТСЯ В ГОСУДАРСТВЕННЫЕ
СМЕТНЫЕ НОРМАТИВЫ.
ФЕДЕРАЛЬНЫЕ ЕДИНИЧНЫЕ РАСЦЕНКИ НА
СТРОИТЕЛЬНЫЕ И СПЕЦИАЛЬНЫЕ
СТРОИТЕЛЬНЫЕ РАБОТЫ**

ИЗДАНИЕ ОФИЦИАЛЬНОЕ



Москва, 2011

ГОСУДАРСТВЕННЫЕ СМЕТНЫЕ НОРМАТИВЫ

**ФЕДЕРАЛЬНЫЕ ЕДИНИЧНЫЕ РАСЦЕНКИ НА СТРОИТЕЛЬНЫЕ И
СПЕЦИАЛЬНЫЕ СТРОИТЕЛЬНЫЕ РАБОТЫ**

ФЕР 81-02-2001-И4

**ИЗМЕНЕНИЯ,
КОТОРЫЕ ВНОСЯТСЯ В ГОСУДАРСТВЕННЫЕ
СМЕТНЫЕ НОРМАТИВЫ.
ФЕДЕРАЛЬНЫЕ ЕДИНИЧНЫЕ РАСЦЕНКИ
НА СТРОИТЕЛЬНЫЕ И СПЕЦИАЛЬНЫЕ
СТРОИТЕЛЬНЫЕ РАБОТЫ**

Издание официальное

Москва, 2011

ББК 65.31
УДК 338.5:69 (083)

Изменения, которые вносятся в государственные сметные нормативы. Федеральные единичные расценки на строительные и специальные строительные работы.

ФЕР 81-02-2001-И4

Москва, 2011 – 105 стр.

«Изменения, которые вносятся в государственные сметные нормативы. Федеральные единичные расценки на строительные и специальные строительные работы» содержат изменения и дополнения к федеральным единичным расценкам, утвержденным приказом Министерства регионального развития Российской Федерации от 17 ноября 2008 г. №253 «Об утверждении государственных сметных нормативов на строительные и специальные строительные работы в сфере градостроительной деятельности».

РАЗРАБОТАНЫ Федеральным центром ценообразования в строительстве и промышленности строительных материалов

УТВЕРЖДЕНЫ приказом Министерства регионального развития Российской Федерации от 13 июля 2011 г. № 339



МИНИСТЕРСТВО РЕГИОНАЛЬНОГО РАЗВИТИЯ РОССИЙСКОЙ ФЕДЕРАЦИИ

ПРИКАЗ

От " 13 " _____ июля 20 1 г.

№ _____ 339 _____

О внесении изменений в приказ Министерства регионального развития Российской Федерации от 17 ноября 2008 г. № 253 «Об утверждении государственных сметных нормативов на строительные и специальные строительные работы в сфере градостроительной деятельности»

В целях актуализации государственных сметных нормативов в области сметного нормирования и ценообразования в сфере градостроительной деятельности, в соответствии с Положением о Министерстве регионального развития Российской Федерации, утвержденным постановлением Правительства Российской Федерации от 26 января 2005 г. № 40 (Собрание законодательства Российской Федерации, 2005, № 5, ст. 390; № 12, ст. 1042; № 13, ст. 1169; 2006, № 6, ст. 712; № 18, ст. 2002; 2007, № 45, ст. 5488; 2008, № 22, ст. 2582, ст. 2583; № 24, ст. 2867, № 24 ст. 2868; № 42, ст. 4825, № 46, ст. 5337; 2009, № 3, ст. 378; № 6, ст. 738; № 14, ст. 1669; № 38, ст. 4497; 2010, № 9, ст. 960; № 22, ст. 2776; № 25, ст. 3190; № 26, ст. 3350; № 28, ст. 3702; № 31, ст. 4251; 2011, № 14, ст. 1935), приказом Министерства регионального развития Российской Федерации от 11 апреля 2008 г. № 44 «Об утверждении Порядка разработки и утверждения нормативов в области сметного нормирования и ценообразования в сфере градостроительной деятельности» (зарегистрирован Министерством юстиции Российской Федерации 12 мая 2008 г., регистрационный № 11661, Бюллетень нормативных актов федеральных органов исполнительной власти, 2008, № 22) и приказом Министерства регионального развития Российской Федерации от 20 августа 2009 г. № 353 «Об утверждении классификации сметных нормативов, подлежащих применению при определении сметной стоимости объектов капитального строительства, строительство которых финансируется с привлечением средств федерального бюджета» (зарегистрирован Министерством юстиции Российской Федерации 2 октября 2009 г.,

регистрационный № 14940, Бюллетень нормативных актов федеральных органов исполнительной власти, 2009, № 42), **приказываю**:

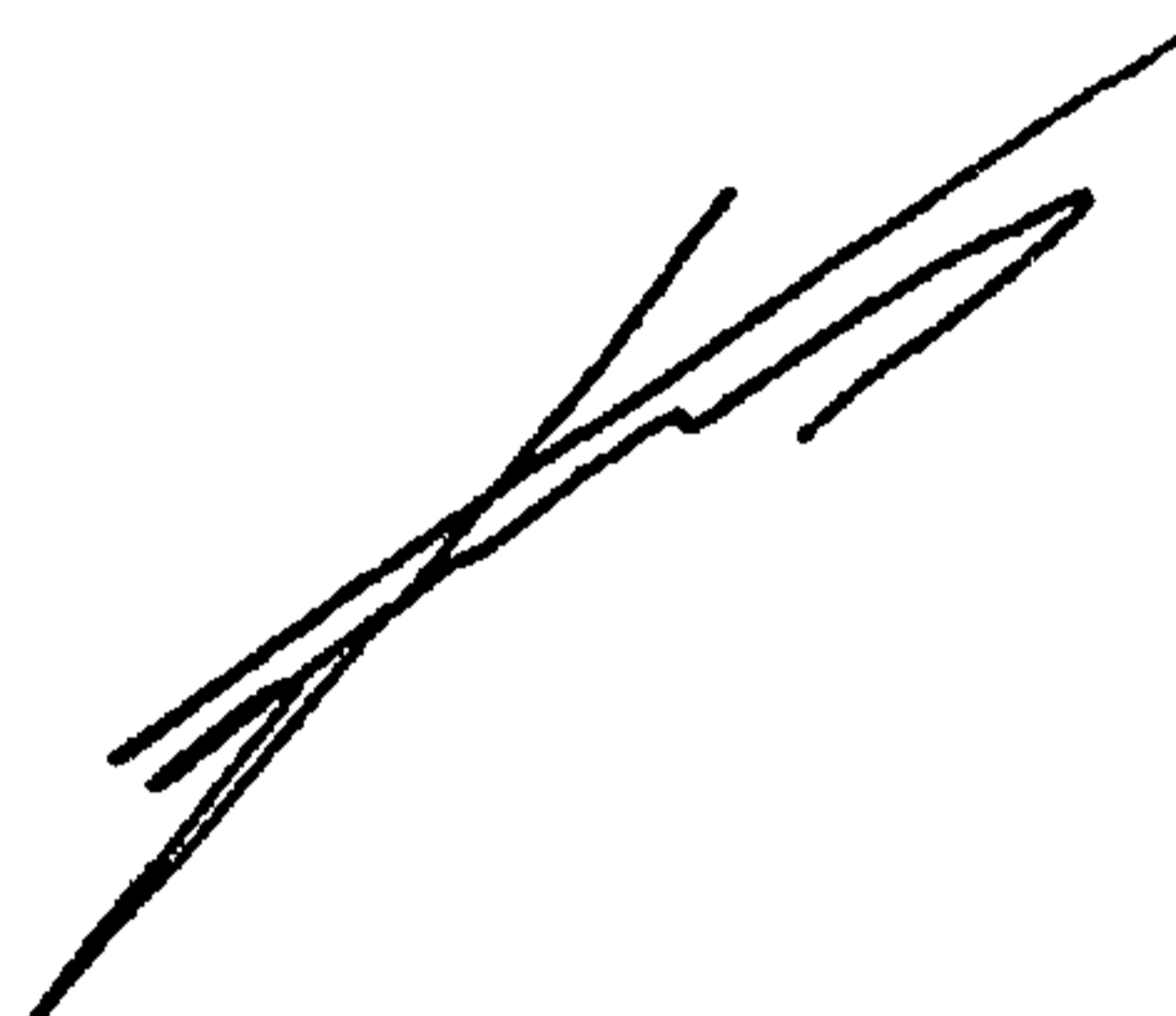
1. Внести изменения в приложение № 1 «Государственные сметные нормативы. Государственные элементные сметные нормы на строительные и специальные строительные работы» к приказу Министерства регионального развития Российской Федерации от 17 ноября 2008 г. № 253 «Об утверждении государственных сметных нормативов на строительные и специальные строительные работы в сфере градостроительной деятельности» (Вестник ценообразования и сметного нормирования, 2009, выпуск 2; 2010, выпуск 6, выпуск 9, выпуск 12) (далее – приказ от 17 ноября 2008 г. № 253) согласно приложению № 1 к настоящему приказу.

2. Внести изменения в приложение № 2 «Государственные сметные нормативы. Федеральные единичные расценки на строительные и специальные строительные работы» к приказу от 17 ноября 2008 г. № 253 согласно приложению № 2 к настоящему приказу.

3. Рекомендовать органам исполнительной власти субъектов Российской Федерации в двухмесячный срок со дня издания настоящего приказа привести территориальные единичные расценки в соответствие с настоящим приказом.

4. Контроль за исполнением настоящего приказа возложить на заместителя Министра регионального развития Российской Федерации А.А. Попова.

И.о. Министра



В.А. Токарев

Номера расценок	Наименование и характеристика строительных работ и конструкций	Прямые затраты, руб.	В том числе, руб.			Затраты труда рабочих, чел.-ч.	
			оплата труда рабочих	эксплуатация машин			материалы
Коды неучтенных материалов	Наименование и характеристика неучтенных расценками материалов, единица измерения				всего	в т.ч. оплата труда машинистов	расход неучтенных материалов
1	2	3	4	5	6	7	8

В Части 34 «Сооружения связи, радиовещания и телевидения» таблицу 34-02-042 изложить в следующей редакции:

Таблица 34-02-042. Подвеска проводов на крюках

Измеритель: 1 км провода

Подвеска на крюках проводов диаметром:

34-02-042-01	до 3 мм, на 1 км линии число опор 12	428,66	113,34	0,00	0,00	315,32	12,2
(110-9207)	Проволока линейная, (км)	-	-	-	-	(П)	-
(110-9208)	Проволока перевязочная, (т)	-	-	-	-	(П)	-
34-02-042-02	до 3 мм, на 1 км линии число опор 16	497,12	128,20	0,00	0,00	368,92	13,8
(110-9207)	Проволока линейная, (км)	-	-	-	-	(П)	-
(110-9208)	Проволока перевязочная, (т)	-	-	-	-	(П)	-
34-02-042-03	до 3 мм, на 1 км линии число опор 20	566,91	144,00	0,00	0,00	422,91	15,5
(110-9207)	Проволока линейная, (км)	-	-	-	-	(П)	-
(110-9208)	Проволока перевязочная, (т)	-	-	-	-	(П)	-
34-02-042-04	до 3 мм, на 1 км линии число опор 25	653,79	164,43	0,00	0,00	489,36	17,7
(110-9207)	Проволока линейная, (км)	-	-	-	-	(П)	-
(110-9208)	Проволока перевязочная, (т)	-	-	-	-	(П)	-
34-02-042-05	до 5 мм, на 1 км линии число опор 16	667,79	134,71	0,00	0,00	533,08	14,5
(110-9207)	Проволока линейная, (км)	-	-	-	-	(П)	-
(110-9208)	Проволока перевязочная, (т)	-	-	-	-	(П)	-
34-02-042-06	до 5 мм, на 1 км линии число опор 20	759,02	149,57	0,00	0,00	609,45	16,1
(110-9207)	Проволока линейная, (км)	-	-	-	-	(П)	-
(110-9208)	Проволока перевязочная, (т)	-	-	-	-	(П)	-
34-02-042-07	до 5 мм, на 1 км линии число опор 25	874,17	170,01	0,00	0,00	704,16	18,3
(110-9207)	Проволока линейная, (км)	-	-	-	-	(П)	-
(110-9208)	Проволока перевязочная, (т)	-	-	-	-	(П)	-
34-02-042-08	до 5 мм, на 1 км линии число опор 28	941,59	181,16	0,00	0,00	760,43	19,5
(110-9207)	Проволока линейная, (км)	-	-	-	-	(П)	-

Номера расценок	Наименование и характеристика строительных работ и конструкций	Прямые затраты, руб.	В том числе, руб.			Затраты труда рабочих, чел.-ч.	
			оплата труда рабочих	эксплуатация машин			расход неучтенных материалов
Коды неучтенных материалов	Наименование и характеристика неучтенных расценками материалов, единица измерения			всего	в т.ч. оплата труда машинистов		
1	2	3	4	5	6	7	8
(110-9208)	Проволока перевязочная, (т)	-	-	-	-	(П)	-

Таблицу 34-02-043 изложить в следующей редакции:

Таблица 34-02-043. Подвеска проводов на траверсах

Измеритель: 1 км провода

Подвеска на деревянных траверсах проводов диаметром:

34-02-043-01	до 3 мм, на 1 км линии число опор 16	440,77	117,05	0,00	0,00	323,72	12,6
(110-9207)	Проволока линейная, (км)	-	-	-	-	(П)	-
(110-9208)	Проволока перевязочная, (т)	-	-	-	-	(П)	-
34-02-043-02	до 3 мм, на 1 км линии число опор 20	497,73	130,06	0,00	0,00	367,67	14
(110-9207)	Проволока линейная, (км)	-	-	-	-	(П)	-
(110-9208)	Проволока перевязочная, (т)	-	-	-	-	(П)	-
34-02-043-03	до 3 мм, на 1 км линии число опор 25	569,28	147,71	0,00	0,00	421,57	15,9
(110-9207)	Проволока линейная, (км)	-	-	-	-	(П)	-
(110-9208)	Проволока перевязочная, (т)	-	-	-	-	(П)	-
34-02-043-04	до 5 мм, на 1 км линии число опор 20	646,43	135,63	0,00	0,00	510,80	14,6
(110-9207)	Проволока линейная, (км)	-	-	-	-	(П)	-
(110-9208)	Проволока перевязочная, (т)	-	-	-	-	(П)	-
34-02-043-05	до 5 мм, на 1 км линии число опор 25	735,82	153,29	0,00	0,00	582,53	16,5
(110-9207)	Проволока линейная, (км)	-	-	-	-	(П)	-
(110-9208)	Проволока перевязочная, (т)	-	-	-	-	(П)	-
34-02-043-06	до 5 мм, на 1 км линии число опор 28	788,50	162,58	0,00	0,00	625,92	17,5
(110-9207)	Проволока линейная, (км)	-	-	-	-	(П)	-
(110-9208)	Проволока перевязочная, (т)	-	-	-	-	(П)	-

Подвеска на металлических траверсах проводов диаметром:

34-02-043-07	до 3 мм, на 1 км линии число опор 16	359,01	98,47	0,00	0,00	260,54	10,6
(110-9207)	Проволока линейная, (км)	-	-	-	-	(П)	-
(110-9208)	Проволока перевязочная, (т)	-	-	-	-	(П)	-
34-02-043-08	до 3 мм, на 1 км линии число опор 20	397,29	106,84	0,00	0,00	290,45	11,5
(110-9207)	Проволока линейная, (км)	-	-	-	-	(П)	-
(110-9208)	Проволока перевязочная, (т)	-	-	-	-	(П)	-
34-02-043-09	до 3 мм, на 1 км линии число опор 25	445,71	118,91	0,00	0,00	326,80	12,8
(110-9207)	Проволока линейная, (км)	-	-	-	-	(П)	-
(110-9208)	Проволока перевязочная, (т)	-	-	-	-	(П)	-

Таблицу 34-02-044 изложить в следующей редакции:

Таблица 34-02-044. Перекладка проводов с крюков на траверсы

Измеритель: 1 км провода

Перекладка с крюков на траверсы проводов диаметром:

34-02-044-01	до 3 мм, на 1 км линии число опор 16	240,38	86,40	0,00	0,00	153,98	8,71
(110-9208)	Проволока перевязочная, (т)	-	-	-	-	(П)	-
34-02-044-02	до 3 мм, на 1 км линии число опор 20	279,52	103,17	0,00	0,00	176,35	10,4
(110-9208)	Проволока перевязочная, (т)	-	-	-	-	(П)	-
34-02-044-03	до 3 мм, на 1 км линии число опор 25	320,97	118,05	0,00	0,00	202,92	11,9
(110-9208)	Проволока перевязочная, (т)	-	-	-	-	(П)	-
34-02-044-04	до 5 мм, на 1 км линии число опор 20	347,15	126,98	0,00	0,00	220,17	12,8

Номера расценок	Наименование и характеристика строительных работ и конструкций	Прямые затраты, руб.	В том числе, руб.			Затраты труда рабочих, чел.-ч.	
			оплата труда рабочих	эксплуатация машин			расход неучтенных материалов
Коды неучтенных материалов	Наименование и характеристика неучтенных расценками материалов, единица измерения			всего	в т.ч. оплата труда машинистов		
1	2	3	4	5	6	7	8
(110-9208)	Проволока перевязочная, (т)	-	-	-	-	(П)	-
34-02-044-05	до 5 мм, на 1 км линии число опор 25	409,79	152,77	0,00	0,00	257,02	15,4
(110-9208)	Проволока перевязочная, (т)	-	-	-	-	(П)	-
34-02-044-06	до 5 мм, на 1 км линии число опор 28	455,99	173,60	0,00	0,00	282,39	17,5
(110-9208)	Проволока перевязочная, (т)	-	-	-	-	(П)	-

Таблицу 34-02-045 изложить в следующей редакции:

Таблица 34-02-045. Перекладка проводов с траверс или крюков на оснащенные траверсы или крюки

Измеритель: 1 км провода

Перекладка с траверс или крюков на оснащенные траверсы или крюки проводов диаметром:

34-02-045-01	до 3 мм, на 1 км линии число опор 16	157,27	66,17	0,00	0,00	91,10	6,67
(110-9208)	Проволока перевязочная, (т)	-	-	-	-	(П)	-
34-02-045-02	до 3 мм, на 1 км линии число опор 20	178,39	79,26	0,00	0,00	99,13	7,99
(110-9208)	Проволока перевязочная, (т)	-	-	-	-	(П)	-
34-02-045-03	до 3 мм, на 1 км линии число опор 25	203,78	95,63	0,00	0,00	108,15	9,64
(110-9208)	Проволока перевязочная, (т)	-	-	-	-	(П)	-
34-02-045-04	до 5 мм, на 1 км линии число опор 20	209,05	102,18	0,00	0,00	106,87	10,3
(110-9208)	Проволока перевязочная, (т)	-	-	-	-	(П)	-
34-02-045-05	до 5 мм, на 1 км линии число опор 25	238,49	122,02	0,00	0,00	116,47	12,3
(110-9208)	Проволока перевязочная, (т)	-	-	-	-	(П)	-
34-02-045-06	до 5 мм, на 1 км линии число опор 28	266,56	139,87	0,00	0,00	126,69	14,1
(110-9208)	Проволока перевязочная, (т)	-	-	-	-	(П)	-

Таблицу 34-02-051 изложить в следующей редакции:

Таблица 34-02-051. Скрещивание проводов

Измеритель: 1 скрещивание

Скрещивание подвешиваемых проводов:

34-02-051-01	на Г-образных кронштейнах	37,33	14,09	0,00	0,00	23,24	1,42
34-02-051-02	на подвесных крюках	28,44	11,80	0,00	0,00	16,64	1,19
34-02-051-03	на накладках	87,90	15,67	0,00	0,00	72,23	1,58

Скрещивание существующих проводов:

34-02-051-04	на Г-образных кронштейнах	240,70	18,15	0,00	0,00	222,55	1,83
34-02-051-05	на подвесных крюках	227,06	10,71	0,00	0,00	216,35	1,08
34-02-051-06	на накладках	294,47	19,74	0,00	0,00	274,73	1,99

Таблицу 34-02-071 изложить в следующей редакции:

Таблица 34-02-071. Подвеска проводов

Измеритель: 1 км провода

Подвеска проводов напряжением:

34-02-071-01	до 240 В, диаметр провода до 2 мм	465,82	153,29	0,00	0,00	312,53	16,5
(110-9207)	Проволока линейная, (км)	-	-	-	-	(П)	-
(110-9208)	Проволока перевязочная, (т)	-	-	-	-	(П)	-
34-02-071-02	до 240 В, диаметр провода до 3 мм	513,19	200,66	0,00	0,00	312,53	21,6
(110-9207)	Проволока линейная, (км)	-	-	-	-	(П)	-
(110-9208)	Проволока перевязочная, (т)	-	-	-	-	(П)	-

Изменения, которые вносятся в государственные сметные нормативы. ФЕР 81-02-2001-И4

Номера расценок	Наименование и характеристика строительных работ и конструкций	Прямые затраты, руб.	В том числе, руб.			Затраты труда рабочих, чел.-ч.	
			оплата труда рабочих	эксплуатация машин			материалы
Коды неучтенных материалов	Наименование и характеристика неучтенных расценками материалов, единица измерения			всего	в т.ч. оплата труда машинистов	расход неучтенных материалов	
1	2	3	4	5	6	7	8
34-02-071-03	до 240 В, диаметр провода до 4 мм	541,99	229,46	0,00	0,00	312,53	24,7
(110-9207)	Проволока линейная, (км)	-	-	-	-	(П)	-
(110-9208)	Проволока перевязочная, (т)	-	-	-	-	(П)	-
34-02-071-04	свыше 240 В, диаметр провода до 3 мм	909,03	315,86	0,00	0,00	593,17	34
(110-9207)	Проволока линейная, (км)	-	-	-	-	(П)	-
(110-9208)	Проволока перевязочная, (т)	-	-	-	-	(П)	-
34-02-071-05	свыше 240 В, диаметр провода до 4 мм	956,41	363,24	0,00	0,00	593,17	39,1
(110-9207)	Проволока линейная, (км)	-	-	-	-	(П)	-
(110-9208)	Проволока перевязочная, (т)	-	-	-	-	(П)	-

Заказ № 1546 Тираж 150 экз.
Отпечатано в тип. ООО «Корина-офсет»
119049, Москва, Б. Якиманка, 38 «А»