

**ГОСУДАРСТВЕННЫЕ СМЕТНЫЕ НОРМАТИВЫ**

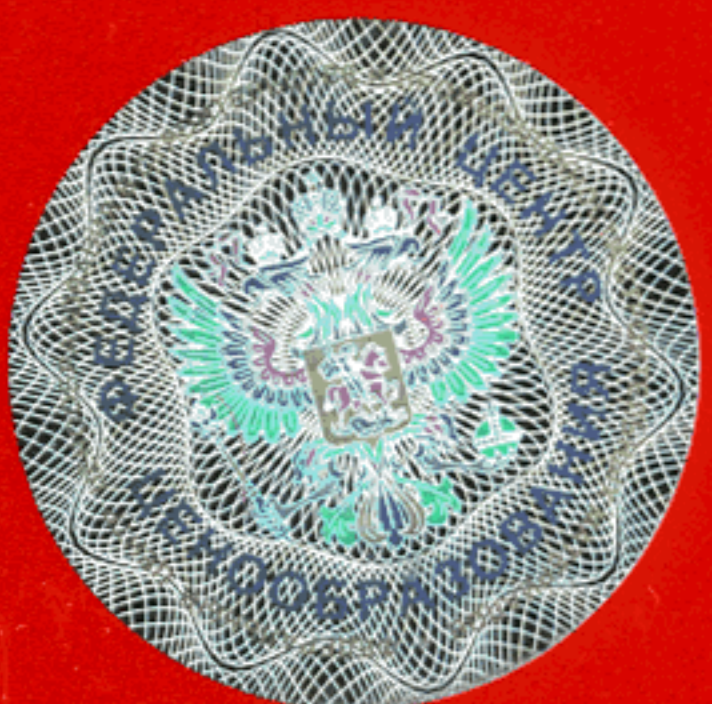
**ФЕР 81-02-2001-И4**

**ФЕДЕРАЛЬНЫЕ ЕДИНИЧНЫЕ РАСЦЕНКИ НА  
СТРОИТЕЛЬНЫЕ И СПЕЦИАЛЬНЫЕ СТРОИТЕЛЬНЫЕ  
РАБОТЫ**

**ФЕР-2001**

**ИЗМЕНЕНИЯ,  
КОТОРЫЕ ВНОСЯТСЯ В ГОСУДАРСТВЕННЫЕ  
СМЕТНЫЕ НОРМАТИВЫ.  
ФЕДЕРАЛЬНЫЕ ЕДИНИЧНЫЕ РАСЦЕНКИ НА  
СТРОИТЕЛЬНЫЕ И СПЕЦИАЛЬНЫЕ  
СТРОИТЕЛЬНЫЕ РАБОТЫ**

**ИЗДАНИЕ ОФИЦИАЛЬНОЕ**



Москва, 2011

**ГОСУДАРСТВЕННЫЕ СМЕТНЫЕ НОРМАТИВЫ**

**ФЕДЕРАЛЬНЫЕ ЕДИНИЧНЫЕ РАСЦЕНКИ НА СТРОИТЕЛЬНЫЕ И  
СПЕЦИАЛЬНЫЕ СТРОИТЕЛЬНЫЕ РАБОТЫ**

**ФЕР 81-02-2001-И4**

**ИЗМЕНЕНИЯ,  
КОТОРЫЕ ВНОСЯТСЯ В ГОСУДАРСТВЕННЫЕ  
СМЕТНЫЕ НОРМАТИВЫ.  
ФЕДЕРАЛЬНЫЕ ЕДИНИЧНЫЕ РАСЦЕНКИ  
НА СТРОИТЕЛЬНЫЕ И СПЕЦИАЛЬНЫЕ  
СТРОИТЕЛЬНЫЕ РАБОТЫ**

**Издание официальное**

**Москва, 2011**

**ББК 65.31**  
**УДК 338.5:69 (083)**

**Изменения, которые вносятся в государственные сметные нормативы. Федеральные единичные расценки на строительные и специальные строительные работы.**

**ФЕР 81-02-2001-И4**

Москва, 2011 – 105 стр.

«Изменения, которые вносятся в государственные сметные нормативы. Федеральные единичные расценки на строительные и специальные строительные работы» содержат изменения и дополнения к федеральным единичным расценкам, утвержденным приказом Министерства регионального развития Российской Федерации от 17 ноября 2008 г. №253 «Об утверждении государственных сметных нормативов на строительные и специальные строительные работы в сфере градостроительной деятельности».

**РАЗРАБОТАНЫ** Федеральным центром ценообразования в строительстве и промышленности строительных материалов

**УТВЕРЖДЕНЫ** приказом Министерства регионального развития Российской Федерации от 13 июля 2011 г. № 339



# МИНИСТЕРСТВО РЕГИОНАЛЬНОГО РАЗВИТИЯ РОССИЙСКОЙ ФЕДЕРАЦИИ

## ПРИКАЗ

От " 13 " \_\_\_\_\_ июля 20 1 г.

№ \_\_\_\_\_ 339 \_\_\_\_\_

### **О внесении изменений в приказ Министерства регионального развития Российской Федерации от 17 ноября 2008 г. № 253 «Об утверждении государственных сметных нормативов на строительные и специальные строительные работы в сфере градостроительной деятельности»**

В целях актуализации государственных сметных нормативов в области сметного нормирования и ценообразования в сфере градостроительной деятельности, в соответствии с Положением о Министерстве регионального развития Российской Федерации, утвержденным постановлением Правительства Российской Федерации от 26 января 2005 г. № 40 (Собрание законодательства Российской Федерации, 2005, № 5, ст. 390; № 12, ст. 1042; № 13, ст. 1169; 2006, № 6, ст. 712; № 18, ст. 2002; 2007, № 45, ст. 5488; 2008, № 22, ст. 2582, ст. 2583; № 24, ст. 2867, № 24 ст. 2868; № 42, ст. 4825, № 46, ст. 5337; 2009, № 3, ст. 378; № 6, ст. 738; № 14, ст. 1669; № 38, ст. 4497; 2010, № 9, ст. 960; № 22, ст. 2776; № 25, ст. 3190; № 26, ст. 3350; № 28, ст. 3702; № 31, ст. 4251; 2011, № 14, ст. 1935), приказом Министерства регионального развития Российской Федерации от 11 апреля 2008 г. № 44 «Об утверждении Порядка разработки и утверждения нормативов в области сметного нормирования и ценообразования в сфере градостроительной деятельности» (зарегистрирован Министерством юстиции Российской Федерации 12 мая 2008 г., регистрационный № 11661, Бюллетень нормативных актов федеральных органов исполнительной власти, 2008, № 22) и приказом Министерства регионального развития Российской Федерации от 20 августа 2009 г. № 353 «Об утверждении классификации сметных нормативов, подлежащих применению при определении сметной стоимости объектов капитального строительства, строительство которых финансируется с привлечением средств федерального бюджета» (зарегистрирован Министерством юстиции Российской Федерации 2 октября 2009 г.,

регистрационный № 14940, Бюллетень нормативных актов федеральных органов исполнительной власти, 2009, № 42), **п р и к а з ы в а ю** :

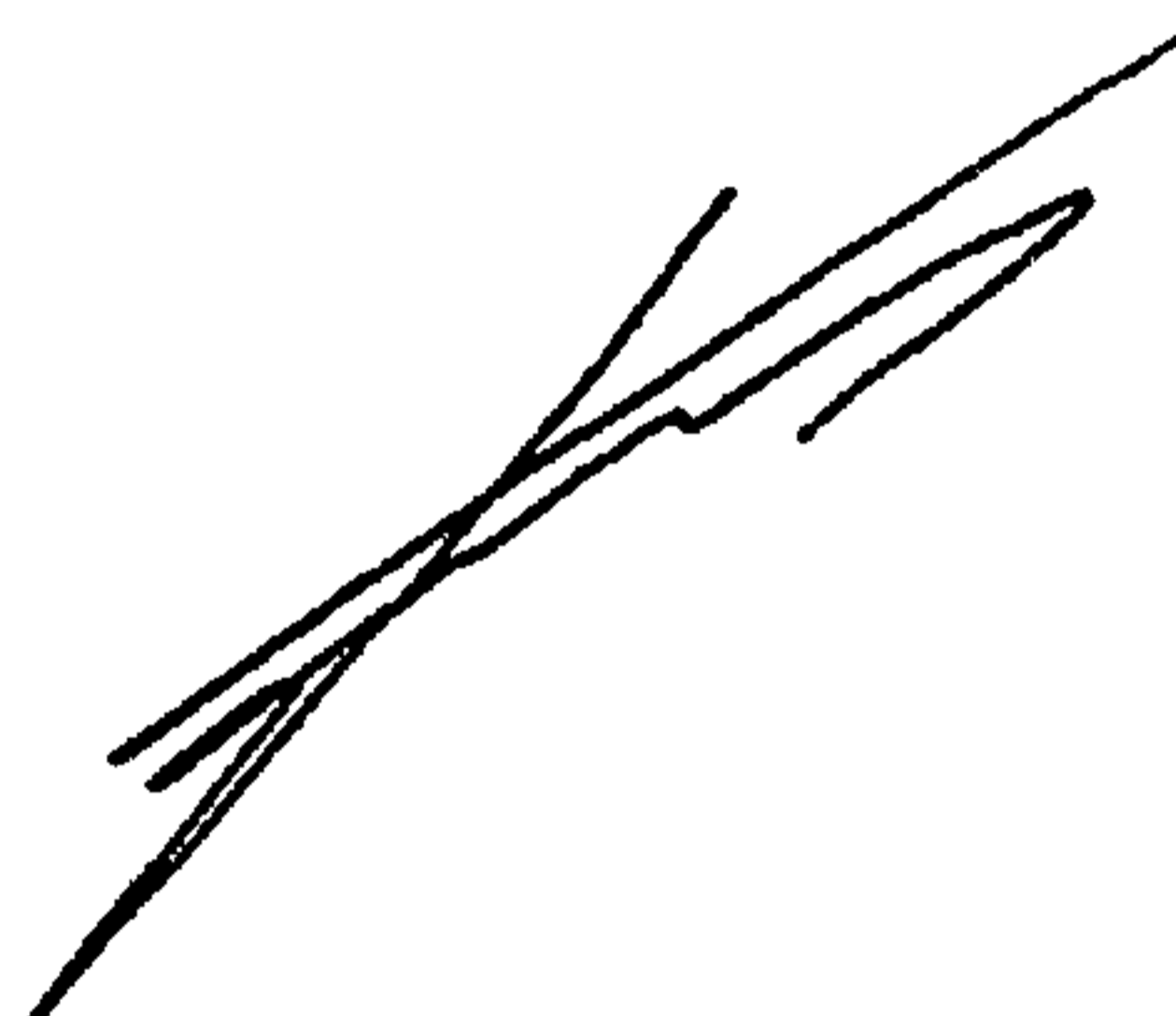
1. Внести изменения в приложение № 1 «Государственные сметные нормативы. Государственные элементные сметные нормы на строительные и специальные строительные работы» к приказу Министерства регионального развития Российской Федерации от 17 ноября 2008 г. № 253 «Об утверждении государственных сметных нормативов на строительные и специальные строительные работы в сфере градостроительной деятельности» (Вестник ценообразования и сметного нормирования, 2009, выпуск 2; 2010, выпуск 6, выпуск 9, выпуск 12) (далее – приказ от 17 ноября 2008 г. № 253) согласно приложению № 1 к настоящему приказу.

2. Внести изменения в приложение № 2 «Государственные сметные нормативы. Федеральные единичные расценки на строительные и специальные строительные работы» к приказу от 17 ноября 2008 г. № 253 согласно приложению № 2 к настоящему приказу.

3. Рекомендовать органам исполнительной власти субъектов Российской Федерации в двухмесячный срок со дня издания настоящего приказа привести территориальные единичные расценки в соответствие с настоящим приказом.

4. Контроль за исполнением настоящего приказа возложить на заместителя Министра регионального развития Российской Федерации А.А. Попова.

И.о. Министра



В.А. Токарев

Номера расценок	Наименование и характеристика строительных работ и конструкций	Прямые затраты, руб.	В том числе, руб.			Затраты труда рабочих, чел.-ч.	
			оплата труда рабочих	эксплуатация машин			расход неучтенных материалов
Коды неучтенных материалов	Наименование и характеристика неучтенных расценками материалов, единица измерения			всего	в т.ч. оплата труда машинистов		
1	2	3	4	5	6	7	8

**В Части 20 «Вентиляция и кондиционирование воздуха» таблицу 20-01-002 изложить в следующей редакции:**

**Таблица 20-01-002. Прокладка воздуховодов из листовой, оцинкованной стали и алюминия класса П (плотные)**

Измеритель: 100 м<sup>2</sup> поверхности воздуховодов

Прокладка воздуховодов из листовой оцинкованной стали и алюминия класса П (плотные) толщиной:

20-01-002-01	0,5 мм, диаметром до 200 мм	<b>3381,16</b>	1467,10	143,32	7,02	<b>1770,74</b>	167,86
(101-9430)	Сетки в рамках, (м <sup>2</sup> )	-	-	-	-	(П)	-
(301-9066)	Воздуховоды металлические, (м <sup>2</sup> )	-	-	-	-	(100)	-
(301-9110)	Дроссель-клапаны в патрубке, (шт.)	-	-	-	-	(П)	-
(301-9240)	Крепления, (кг)	-	-	-	-	(П)	-
(301-9520)	Шиберы, (шт.)	-	-	-	-	(П)	-
(301-9640)	Заглушки питометражных лючков, (шт.)	-	-	-	-	(П)	-
20-01-002-02	0,5 мм, периметром до 600 мм	<b>3381,16</b>	1467,10	143,32	7,02	<b>1770,74</b>	167,86
(101-9430)	Сетки в рамках, (м <sup>2</sup> )	-	-	-	-	(П)	-
(301-9066)	Воздуховоды металлические, (м <sup>2</sup> )	-	-	-	-	(100)	-
(301-9110)	Дроссель-клапаны в патрубке, (шт.)	-	-	-	-	(П)	-
(301-9240)	Крепления, (кг)	-	-	-	-	(П)	-
(301-9520)	Шиберы, (шт.)	-	-	-	-	(П)	-
(301-9640)	Заглушки питометражных лючков, (шт.)	-	-	-	-	(П)	-

Изменения, которые вносятся в государственные сметные нормативы. ФЕР 81-02-2001-И4

Номера расценок	Наименование и характеристика строительных работ и конструкций	Прямые затраты, руб.	В том числе, руб.				Затраты труда рабочих, чел.-ч.
			оплата труда рабочих	эксплуатация машин		расход неучтенных материалов	
Коды неучтенных материалов	Наименование и характеристика неучтенных расценками материалов, единица измерения				всего		в т.ч. оплата труда машинистов
1	2	3	4	5	6	7	8
20-01-002-03	0,5 мм, периметром до 800, 1000 мм	<b>3083,57</b>	1343,25	114,81	5,54	<b>1625,51</b>	153,69
(101-9430)	Сетки в рамках, (м <sup>2</sup> )	-	-	-	-	(П)	-
(301-9066)	Воздуховоды металлические, (м <sup>2</sup> )	-	-	-	-	(100)	-
(301-9110)	Дроссель-клапаны в патрубке, (шт.)	-	-	-	-	(П)	-
(301-9240)	Крепления, (кг)	-	-	-	-	(П)	-
(301-9520)	Шиберы, (шт.)	-	-	-	-	(П)	-
(301-9640)	Заглушки питомеражных лючков, (шт.)	-	-	-	-	(П)	-
20-01-002-04	0,6 мм, диаметром до 250 мм	<b>3382,91</b>	1467,10	145,07	7,02	<b>1770,74</b>	167,86
(101-9430)	Сетки в рамках, (м <sup>2</sup> )	-	-	-	-	(П)	-
(301-9066)	Воздуховоды металлические, (м <sup>2</sup> )	-	-	-	-	(100)	-
(301-9110)	Дроссель-клапаны в патрубке, (шт.)	-	-	-	-	(П)	-
(301-9240)	Крепления, (кг)	-	-	-	-	(П)	-
(301-9520)	Шиберы, (шт.)	-	-	-	-	(П)	-
(301-9640)	Заглушки питомеражных лючков, (шт.)	-	-	-	-	(П)	-
20-01-002-05	0,6 мм, диаметром до 355 мм	<b>3050,52</b>	1343,25	117,92	5,81	<b>1589,35</b>	153,69
(101-9430)	Сетки в рамках, (м <sup>2</sup> )	-	-	-	-	(П)	-
(301-9066)	Воздуховоды металлические, (м <sup>2</sup> )	-	-	-	-	(100)	-
(301-9110)	Дроссель-клапаны в патрубке, (шт.)	-	-	-	-	(П)	-
(301-9240)	Крепления, (кг)	-	-	-	-	(П)	-
(301-9520)	Шиберы, (шт.)	-	-	-	-	(П)	-
(301-9640)	Заглушки питомеражных лючков, (шт.)	-	-	-	-	(П)	-
20-01-002-06	0,6 мм, диаметром до 450 мм	<b>2358,29</b>	1162,25	107,31	5,13	<b>1088,73</b>	132,98
(101-9430)	Сетки в рамках, (м <sup>2</sup> )	-	-	-	-	(П)	-
(301-9066)	Воздуховоды металлические, (м <sup>2</sup> )	-	-	-	-	(100)	-
(301-9110)	Дроссель-клапаны в патрубке, (шт.)	-	-	-	-	(П)	-
(301-9240)	Крепления, (кг)	-	-	-	-	(П)	-
(301-9520)	Шиберы, (шт.)	-	-	-	-	(П)	-
(301-9640)	Заглушки питомеражных лючков, (шт.)	-	-	-	-	(П)	-
20-01-002-07	0,7 мм, диаметром от 500 до 560 мм	<b>2385,80</b>	1162,25	134,82	3,38	<b>1088,73</b>	132,98
(101-9430)	Сетки в рамках, (м <sup>2</sup> )	-	-	-	-	(П)	-
(301-9066)	Воздуховоды металлические, (м <sup>2</sup> )	-	-	-	-	(100)	-
(301-9110)	Дроссель-клапаны в патрубке, (шт.)	-	-	-	-	(П)	-
(301-9240)	Крепления, (кг)	-	-	-	-	(П)	-
(301-9520)	Шиберы, (шт.)	-	-	-	-	(П)	-
(301-9640)	Заглушки питомеражных лючков, (шт.)	-	-	-	-	(П)	-
20-01-002-08	0,7 мм, диаметром до 800 мм	<b>1597,83</b>	874,52	142,49	4,86	<b>580,82</b>	100,06
(101-9430)	Сетки в рамках, (м <sup>2</sup> )	-	-	-	-	(П)	-
(301-9066)	Воздуховоды металлические, (м <sup>2</sup> )	-	-	-	-	(100)	-
(301-9110)	Дроссель-клапаны в патрубке, (шт.)	-	-	-	-	(П)	-
(301-9240)	Крепления, (кг)	-	-	-	-	(П)	-
(301-9520)	Шиберы, (шт.)	-	-	-	-	(П)	-
(301-9640)	Заглушки питомеражных лючков, (шт.)	-	-	-	-	(П)	-
20-01-002-09	0,7 мм, периметром 900 мм	<b>3083,57</b>	1343,25	114,81	5,54	<b>1625,51</b>	153,69
(101-9430)	Сетки в рамках, (м <sup>2</sup> )	-	-	-	-	(П)	-
(301-9066)	Воздуховоды металлические, (м <sup>2</sup> )	-	-	-	-	(100)	-
(301-9110)	Дроссель-клапаны в патрубке, (шт.)	-	-	-	-	(П)	-
(301-9240)	Крепления, (кг)	-	-	-	-	(П)	-
(301-9640)	Заглушки питомеражных лючков, (шт.)	-	-	-	-	(П)	-

Номера расценок	Наименование и характеристика строительных работ и конструкций	Прямые затраты, руб.	В том числе, руб.				Затраты труда рабочих, чел.-ч.
			оплата труда рабочих	эксплуатация машин		расход неучтенных материалов	
Коды неучтенных материалов	Наименование и характеристика неучтенных расценками материалов, единица измерения			оплата труда рабочих	всего		в т.ч. оплата труда машинистов
1	2	3	4	5	6	7	8
20-01-002-10	0,7 мм, периметром от 1100 до 1600 мм	<b>2358,29</b>	1162,25	107,31	5,13	<b>1088,73</b>	132,98
(101-9430)	Сетки в рамках, (м <sup>2</sup> )	-	-	-	-	(П)	-
(301-9066)	Воздуховоды металлические, (м <sup>2</sup> )	-	-	-	-	(100)	-
(301-9110)	Дроссель-клапаны в патрубке, (шт.)	-	-	-	-	(П)	-
(301-9240)	Крепления, (кг)	-	-	-	-	(П)	-
(301-9640)	Заглушки пирометражных лючков, (шт.)	-	-	-	-	(П)	-
20-01-002-11	0,7 мм, периметром до 2400 мм	<b>1567,48</b>	874,52	112,14	3,78	<b>580,82</b>	100,06
(101-9430)	Сетки в рамках, (м <sup>2</sup> )	-	-	-	-	(П)	-
(301-9066)	Воздуховоды металлические, (м <sup>2</sup> )	-	-	-	-	(100)	-
(301-9110)	Дроссель-клапаны в патрубке, (шт.)	-	-	-	-	(П)	-
(301-9240)	Крепления, (кг)	-	-	-	-	(П)	-
(301-9640)	Заглушки пирометражных лючков, (шт.)	-	-	-	-	(П)	-
20-01-002-12	0,7 мм, периметром до 3200 мм	<b>1401,89</b>	706,89	117,24	4,19	<b>577,76</b>	80,88
(101-9430)	Сетки в рамках, (м <sup>2</sup> )	-	-	-	-	(П)	-
(301-9066)	Воздуховоды металлические, (м <sup>2</sup> )	-	-	-	-	(100)	-
(301-9110)	Дроссель-клапаны в патрубке, (шт.)	-	-	-	-	(П)	-
(301-9240)	Крепления, (кг)	-	-	-	-	(П)	-
(301-9640)	Заглушки пирометражных лючков, (шт.)	-	-	-	-	(П)	-
20-01-002-13	0,7 мм, периметром до 3600 мм	<b>1415,42</b>	650,69	116,91	4,19	<b>647,82</b>	74,45
(101-9430)	Сетки в рамках, (м <sup>2</sup> )	-	-	-	-	(П)	-
(301-9066)	Воздуховоды металлические, (м <sup>2</sup> )	-	-	-	-	(100)	-
(301-9110)	Дроссель-клапаны в патрубке, (шт.)	-	-	-	-	(П)	-
(301-9240)	Крепления, (кг)	-	-	-	-	(П)	-
(301-9640)	Заглушки пирометражных лючков, (шт.)	-	-	-	-	(П)	-
20-01-002-14	0,7 мм, периметром 4000 мм	<b>1269,74</b>	594,49	107,39	3,92	<b>567,86</b>	68,02
(101-9430)	Сетки в рамках, (м <sup>2</sup> )	-	-	-	-	(П)	-
(301-9066)	Воздуховоды металлические, (м <sup>2</sup> )	-	-	-	-	(100)	-
(301-9110)	Дроссель-клапаны в патрубке, (шт.)	-	-	-	-	(П)	-
(301-9240)	Крепления, (кг)	-	-	-	-	(П)	-
(301-9640)	Заглушки пирометражных лючков, (шт.)	-	-	-	-	(П)	-
20-01-002-15	0,9 мм, периметром 3700, 4100-4500 мм	<b>1295,05</b>	594,49	107,39	3,92	<b>593,17</b>	68,02
(101-9430)	Сетки в рамках, (м <sup>2</sup> )	-	-	-	-	(П)	-
(301-9066)	Воздуховоды металлические, (м <sup>2</sup> )	-	-	-	-	(100)	-
(301-9110)	Дроссель-клапаны в патрубке, (шт.)	-	-	-	-	(П)	-
(301-9240)	Крепления, (кг)	-	-	-	-	(П)	-
(301-9640)	Заглушки пирометражных лючков, (шт.)	-	-	-	-	(П)	-
20-01-002-16	0,9 мм, периметром до 5200 мм	<b>1356,47</b>	538,30	114,47	4,32	<b>703,70</b>	61,59
(101-9430)	Сетки в рамках, (м <sup>2</sup> )	-	-	-	-	(П)	-
(301-9066)	Воздуховоды металлические, (м <sup>2</sup> )	-	-	-	-	(100)	-
(301-9110)	Дроссель-клапаны в патрубке, (шт.)	-	-	-	-	(П)	-
(301-9240)	Крепления, (кг)	-	-	-	-	(П)	-
(301-9640)	Заглушки пирометражных лючков, (шт.)	-	-	-	-	(П)	-
20-01-002-17	0,9 мм, периметром до 7200 мм	<b>1309,47</b>	415,32	112,13	4,59	<b>782,02</b>	47,52



Изменения, которые вносятся в государственные сметные нормативы. ФЕР 81-02-2001-И4

Номера расценок	Наименование и характеристика строительных работ и конструкций	Прямые затраты, руб.	В том числе, руб.				Затраты труда рабочих, чел.-ч.
			оплата труда рабочих	эксплуатация машин		материалы	
Коды неучтенных материалов	Наименование и характеристика неучтенных расценками материалов, единица измерения				всего	в т.ч. оплата труда машинистов	расход неучтенных материалов
1	2	3	4	5	6	7	8
(101-9430)	Сетки в рамках, (м <sup>2</sup> )	-	-	-	-	(П)	-
(301-9066)	Воздуховоды металлические, (м <sup>2</sup> )	-	-	-	-	(100)	-
(301-9110)	Дроссель-клапаны в патрубке, (шт.)	-	-	-	-	(П)	-
(301-9240)	Крепления, (кг)	-	-	-	-	(П)	-
(301-9640)	Заглушки питометражных лючков, (шт.)	-	-	-	-	(П)	-
<b>20-01-002-18</b>	<b>1,0 мм, диаметром от 900 до 1000 мм</b>	<b>1394,71</b>	<b>706,89</b>	<b>110,06</b>	<b>3,78</b>	<b>577,76</b>	<b>80,88</b>
(101-9430)	Сетки в рамках, (м <sup>2</sup> )	-	-	-	-	(П)	-
(301-9066)	Воздуховоды металлические, (м <sup>2</sup> )	-	-	-	-	(100)	-
(301-9110)	Дроссель-клапаны в патрубке, (шт.)	-	-	-	-	(П)	-
(301-9240)	Крепления, (кг)	-	-	-	-	(П)	-
(301-9640)	Заглушки питометражных лючков, (шт.)	-	-	-	-	(П)	-
<b>20-01-002-19</b>	<b>1,0 мм, диаметром до 1250 мм</b>	<b>1408,57</b>	<b>650,69</b>	<b>110,06</b>	<b>3,78</b>	<b>647,82</b>	<b>74,45</b>
(101-9430)	Сетки в рамках, (м <sup>2</sup> )	-	-	-	-	(П)	-
(301-9066)	Воздуховоды металлические, (м <sup>2</sup> )	-	-	-	-	(100)	-
(301-9110)	Дроссель-клапаны в патрубке, (шт.)	-	-	-	-	(П)	-
(301-9240)	Крепления, (кг)	-	-	-	-	(П)	-
(301-9640)	Заглушки питометражных лючков, (шт.)	-	-	-	-	(П)	-
<b>20-01-002-20</b>	<b>1,2 мм, диаметром 1400 мм</b>	<b>1205,51</b>	<b>541,09</b>	<b>124,21</b>	<b>4,73</b>	<b>540,21</b>	<b>61,91</b>
(101-9430)	Сетки в рамках, (м <sup>2</sup> )	-	-	-	-	(П)	-
(301-9066)	Воздуховоды металлические, (м <sup>2</sup> )	-	-	-	-	(100)	-
(301-9110)	Дроссель-клапаны в патрубке, (шт.)	-	-	-	-	(П)	-
(301-9240)	Крепления, (кг)	-	-	-	-	(П)	-
(301-9640)	Заглушки питометражных лючков, (шт.)	-	-	-	-	(П)	-
<b>20-01-002-21</b>	<b>1,2 мм, диаметром 1600 мм</b>	<b>1128,38</b>	<b>502,99</b>	<b>120,91</b>	<b>4,59</b>	<b>504,48</b>	<b>57,55</b>
(101-9430)	Сетки в рамках, (м <sup>2</sup> )	-	-	-	-	(П)	-
(301-9066)	Воздуховоды металлические, (м <sup>2</sup> )	-	-	-	-	(100)	-
(301-9110)	Дроссель-клапаны в патрубке, (шт.)	-	-	-	-	(П)	-
(301-9240)	Крепления, (кг)	-	-	-	-	(П)	-
(301-9640)	Заглушки питометражных лючков, (шт.)	-	-	-	-	(П)	-
<b>20-01-002-22</b>	<b>1,4 мм, диаметром 1800 мм</b>	<b>1132,13</b>	<b>470,65</b>	<b>129,11</b>	<b>5,40</b>	<b>532,37</b>	<b>53,85</b>
(101-9430)	Сетки в рамках, (м <sup>2</sup> )	-	-	-	-	(П)	-
(301-9066)	Воздуховоды металлические, (м <sup>2</sup> )	-	-	-	-	(100)	-
(301-9110)	Дроссель-клапаны в патрубке, (шт.)	-	-	-	-	(П)	-
(301-9240)	Крепления, (кг)	-	-	-	-	(П)	-
(301-9640)	Заглушки питометражных лючков, (шт.)	-	-	-	-	(П)	-
<b>20-01-002-23</b>	<b>1,4 мм, диаметром 2000 мм</b>	<b>1019,07</b>	<b>440,15</b>	<b>125,37</b>	<b>5,27</b>	<b>453,55</b>	<b>50,36</b>
(101-9430)	Сетки в рамках, (м <sup>2</sup> )	-	-	-	-	(П)	-
(301-9066)	Воздуховоды металлические, (м <sup>2</sup> )	-	-	-	-	(100)	-
(301-9110)	Дроссель-клапаны в патрубке, (шт.)	-	-	-	-	(П)	-
(301-9240)	Крепления, (кг)	-	-	-	-	(П)	-
(301-9640)	Заглушки питометражных лючков, (шт.)	-	-	-	-	(П)	-

Заказ № 1546 Тираж 150 экз.  
Отпечатано в тип. ООО «Корина-офсет»  
119049, Москва, Б. Якиманка, 38 «А»