

ГОСУДАРСТВЕННЫЕ СМЕТНЫЕ НОРМАТИВЫ

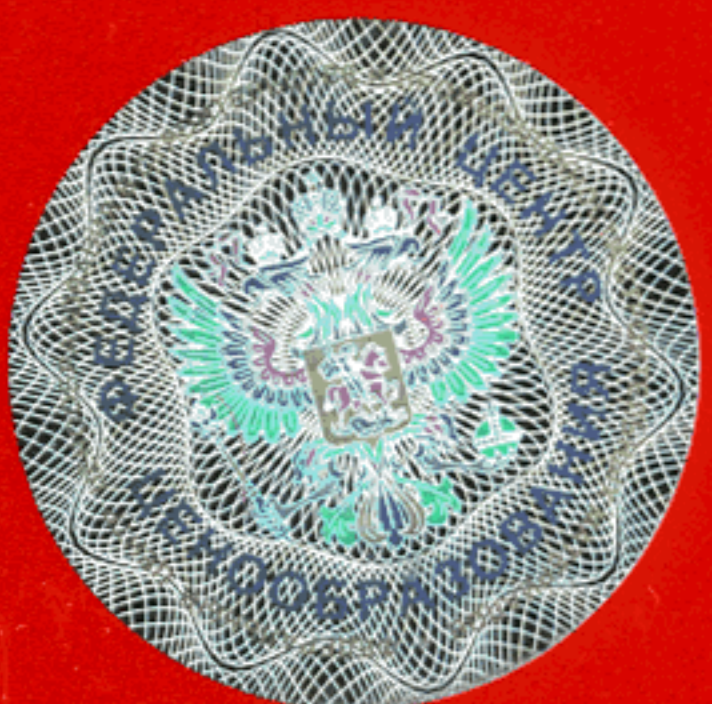
ФЕР 81-02-2001-И4

**ФЕДЕРАЛЬНЫЕ ЕДИНИЧНЫЕ РАСЦЕНКИ НА
СТРОИТЕЛЬНЫЕ И СПЕЦИАЛЬНЫЕ СТРОИТЕЛЬНЫЕ
РАБОТЫ**

ФЕР-2001

**ИЗМЕНЕНИЯ,
КОТОРЫЕ ВНОСЯТСЯ В ГОСУДАРСТВЕННЫЕ
СМЕТНЫЕ НОРМАТИВЫ.
ФЕДЕРАЛЬНЫЕ ЕДИНИЧНЫЕ РАСЦЕНКИ НА
СТРОИТЕЛЬНЫЕ И СПЕЦИАЛЬНЫЕ
СТРОИТЕЛЬНЫЕ РАБОТЫ**

ИЗДАНИЕ ОФИЦИАЛЬНОЕ



Москва, 2011

ГОСУДАРСТВЕННЫЕ СМЕТНЫЕ НОРМАТИВЫ

**ФЕДЕРАЛЬНЫЕ ЕДИНИЧНЫЕ РАСЦЕНКИ НА СТРОИТЕЛЬНЫЕ И
СПЕЦИАЛЬНЫЕ СТРОИТЕЛЬНЫЕ РАБОТЫ**

ФЕР 81-02-2001-И4

**ИЗМЕНЕНИЯ,
КОТОРЫЕ ВНОСЯТСЯ В ГОСУДАРСТВЕННЫЕ
СМЕТНЫЕ НОРМАТИВЫ.
ФЕДЕРАЛЬНЫЕ ЕДИНИЧНЫЕ РАСЦЕНКИ
НА СТРОИТЕЛЬНЫЕ И СПЕЦИАЛЬНЫЕ
СТРОИТЕЛЬНЫЕ РАБОТЫ**

Издание официальное

Москва, 2011

ББК 65.31
УДК 338.5:69 (083)

Изменения, которые вносятся в государственные сметные нормативы. Федеральные единичные расценки на строительные и специальные строительные работы.

ФЕР 81-02-2001-И4

Москва, 2011 – 105 стр.

«Изменения, которые вносятся в государственные сметные нормативы. Федеральные единичные расценки на строительные и специальные строительные работы» содержат изменения и дополнения к федеральным единичным расценкам, утвержденным приказом Министерства регионального развития Российской Федерации от 17 ноября 2008 г. №253 «Об утверждении государственных сметных нормативов на строительные и специальные строительные работы в сфере градостроительной деятельности».

РАЗРАБОТАНЫ Федеральным центром ценообразования в строительстве и промышленности строительных материалов

УТВЕРЖДЕНЫ приказом Министерства регионального развития Российской Федерации от 13 июля 2011 г. № 339



МИНИСТЕРСТВО РЕГИОНАЛЬНОГО РАЗВИТИЯ РОССИЙСКОЙ ФЕДЕРАЦИИ

ПРИКАЗ

От " 13 " _____ июля 20 1 г.

№ _____ 339 _____

О внесении изменений в приказ Министерства регионального развития Российской Федерации от 17 ноября 2008 г. № 253 «Об утверждении государственных сметных нормативов на строительные и специальные строительные работы в сфере градостроительной деятельности»

В целях актуализации государственных сметных нормативов в области сметного нормирования и ценообразования в сфере градостроительной деятельности, в соответствии с Положением о Министерстве регионального развития Российской Федерации, утвержденным постановлением Правительства Российской Федерации от 26 января 2005 г. № 40 (Собрание законодательства Российской Федерации, 2005, № 5, ст. 390; № 12, ст. 1042; № 13, ст. 1169; 2006, № 6, ст. 712; № 18, ст. 2002; 2007, № 45, ст. 5488; 2008, № 22, ст. 2582, ст. 2583; № 24, ст. 2867, № 24 ст. 2868; № 42, ст. 4825, № 46, ст. 5337; 2009, № 3, ст. 378; № 6, ст. 738; № 14, ст. 1669; № 38, ст. 4497; 2010, № 9, ст. 960; № 22, ст. 2776; № 25, ст. 3190; № 26, ст. 3350; № 28, ст. 3702; № 31, ст. 4251; 2011, № 14, ст. 1935), приказом Министерства регионального развития Российской Федерации от 11 апреля 2008 г. № 44 «Об утверждении Порядка разработки и утверждения нормативов в области сметного нормирования и ценообразования в сфере градостроительной деятельности» (зарегистрирован Министерством юстиции Российской Федерации 12 мая 2008 г., регистрационный № 11661, Бюллетень нормативных актов федеральных органов исполнительной власти, 2008, № 22) и приказом Министерства регионального развития Российской Федерации от 20 августа 2009 г. № 353 «Об утверждении классификации сметных нормативов, подлежащих применению при определении сметной стоимости объектов капитального строительства, строительство которых финансируется с привлечением средств федерального бюджета» (зарегистрирован Министерством юстиции Российской Федерации 2 октября 2009 г.,

регистрационный № 14940, Бюллетень нормативных актов федеральных органов исполнительной власти, 2009, № 42), **приказываю** :

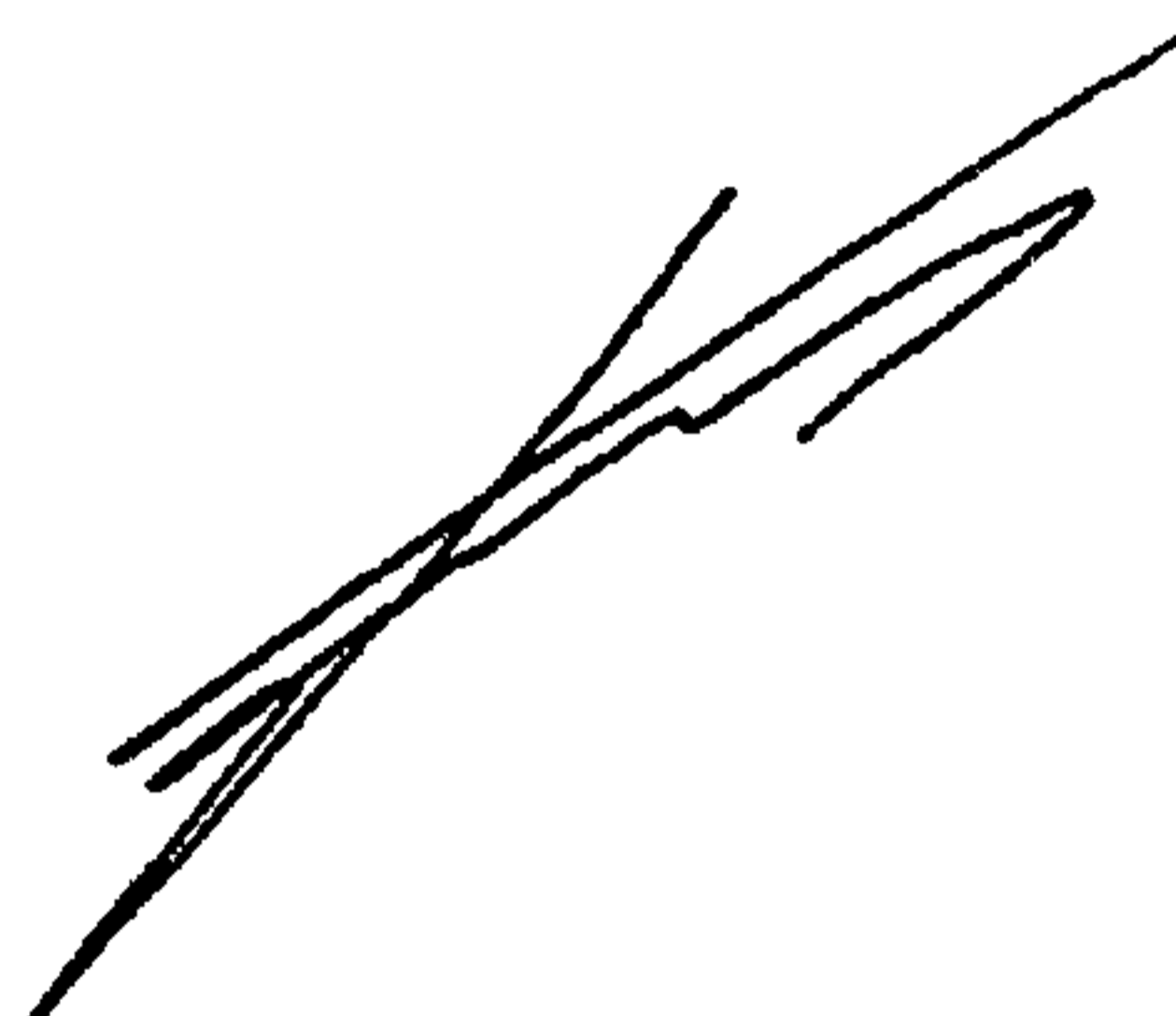
1. Внести изменения в приложение № 1 «Государственные сметные нормативы. Государственные элементные сметные нормы на строительные и специальные строительные работы» к приказу Министерства регионального развития Российской Федерации от 17 ноября 2008 г. № 253 «Об утверждении государственных сметных нормативов на строительные и специальные строительные работы в сфере градостроительной деятельности» (Вестник ценообразования и сметного нормирования, 2009, выпуск 2; 2010, выпуск 6, выпуск 9, выпуск 12) (далее – приказ от 17 ноября 2008 г. № 253) согласно приложению № 1 к настоящему приказу.

2. Внести изменения в приложение № 2 «Государственные сметные нормативы. Федеральные единичные расценки на строительные и специальные строительные работы» к приказу от 17 ноября 2008 г. № 253 согласно приложению № 2 к настоящему приказу.

3. Рекомендовать органам исполнительной власти субъектов Российской Федерации в двухмесячный срок со дня издания настоящего приказа привести территориальные единичные расценки в соответствие с настоящим приказом.

4. Контроль за исполнением настоящего приказа возложить на заместителя Министра регионального развития Российской Федерации А.А. Попова.

И.о. Министра



В.А. Токарев

Номера расценок	Наименование и характеристика строительных работ и конструкций	Прямые затраты, руб.	В том числе, руб.			Затраты труда рабочих, чел.-ч.	
			оплата труда рабочих	эксплуатация машин			материалы
Коды неучтенных материалов	Наименование и характеристика неучтенных расценками материалов, единица измерения				всего	в т.ч. оплата труда машинистов	расход неучтенных материалов
1	2	3	4	5	6	7	8

В Части 16 «Трубопроводы внутренние» таблицу 16-04-001 изложить в следующей редакции:

Таблица 16-04-001. Прокладка трубопроводов канализации из полиэтиленовых труб высокой плотности

Измеритель: 100 м трубопровода

Прокладка трубопроводов канализации из полиэтиленовых труб высокой плотности диаметром:

16-04-001-01	50 мм	3145,57	637,26	2,86	0,27	2505,45	64,24
(301-9240)	Крепления, (кг)	-	-	-	-	(II)	-
(302-9120)	Задвижки, (шт.)	-	-	-	-	(II)	-
16-04-001-02	110 мм	14153,43	611,07	6,58	0,68	13535,78	61,6
(301-9240)	Крепления, (кг)	-	-	-	-	(II)	-
(302-9120)	Задвижки, (шт.)	-	-	-	-	(II)	-
16-04-001-03	160 мм	29322,89	552,85	9,43	0,95	28760,61	59,51
(301-9240)	Крепления, (кг)	-	-	-	-	(II)	-
(302-9120)	Задвижки, (шт.)	-	-	-	-	(II)	-
16-04-001-04	200 мм	45345,01	526,09	14,01	1,49	44804,91	56,63
(301-9240)	Крепления, (кг)	-	-	-	-	(II)	-
(302-9120)	Задвижки, (шт.)	-	-	-	-	(II)	-

Таблицу 16-05-002 изложить в следующей редакции:

Таблица 16-05-002. Установка вентиля, задвижек, затворов, клапанов обратных, кранов проходных на трубопроводах из чугунных напорных фланцевых труб

Измеритель: 1 шт.

Установка вентиля, задвижек, затворов, клапанов обратных, кранов проходных на трубопроводах из чугунных напорных фланцевых труб диаметром:

16-05-002-01	до 65 мм	294,59	8,16	1,74	0,00	284,69	0,9
16-05-002-02	до 100 мм	538,48	16,05	3,73	0,27	518,70	1,77
16-05-002-03	до 125 мм	757,16	42,63	8,33	0,54	706,20	4,7
16-05-002-04	до 150 мм	984,26	42,63	8,33	0,54	933,30	4,7
16-05-002-05	до 200 мм	1404,44	54,69	14,66	0,95	1335,09	6,03
16-05-002-06	до 250 мм	2099,38	68,84	20,12	1,35	2010,42	7,41
16-05-002-07	до 300 мм	2410,59	81,19	28,21	1,62	2301,19	8,74
16-05-002-08	до 350 мм	4982,23	97,45	41,14	2,43	4843,64	10,49

Номера расценок	Наименование и характеристика строительных работ и конструкций	Прямые затраты, руб.	В том числе, руб.			Затраты труда рабочих, чел.-ч.	
			оплата труда рабочих	эксплуатация машин			материалы
Коды неучтенных материалов	Наименование и характеристика неучтенных расценками материалов, единица измерения				всего	в т.ч. оплата труда машинистов	расход неучтенных материалов
1	2	3	4	5	6	7	8
16-05-002-09	до 400 мм	5136,39	107,21	46,47	2,43	4982,71	11,54

Таблицу 16-05-004 изложить в следующей редакции:

Таблица 16-05-004. Установка клапанов приемных

Измеритель: 1 шт.

Установка клапанов приемных диаметром:

16-05-004-01	50 мм	256,79	11,89	2,25	0,00	242,65	1,28
16-05-004-02	80 мм	374,30	20,72	4,25	0,00	349,33	2,23
16-05-004-03	100 мм	603,52	20,72	4,25	0,00	578,55	2,23
16-05-004-04	150 мм	933,10	34,84	6,96	0,14	891,30	3,75
16-05-004-05	200 мм	1627,71	48,12	10,57	0,27	1569,02	5,18
16-05-004-06	250 мм	2071,13	79,06	18,15	0,54	1973,92	8,51
16-05-004-07	300 мм	6180,71	94,67	24,58	1,08	6061,46	10,19
16-05-004-08	400 мм	6962,81	121,70	34,00	1,35	6807,11	13,1

Заказ № 1546 Тираж 150 экз.
Отпечатано в тип. ООО «Корина-офсет»
119049, Москва, Б. Якиманка, 38 «А»