

ГОСУДАРСТВЕННЫЕ СМЕТНЫЕ НОРМАТИВЫ

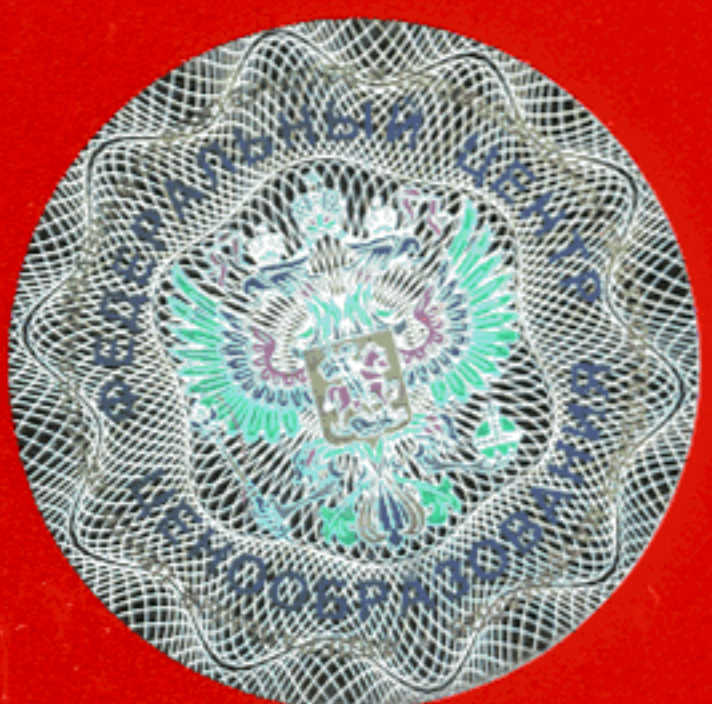
ФЕР 81-02-2001-И4

**ФЕДЕРАЛЬНЫЕ ЕДИНИЧНЫЕ РАСЦЕНКИ НА
СТРОИТЕЛЬНЫЕ И СПЕЦИАЛЬНЫЕ СТРОИТЕЛЬНЫЕ
РАБОТЫ**

ФЕР-2001

**ИЗМЕНЕНИЯ,
КОТОРЫЕ ВНОСЯТСЯ В ГОСУДАРСТВЕННЫЕ
СМЕТНЫЕ НОРМАТИВЫ.
ФЕДЕРАЛЬНЫЕ ЕДИНИЧНЫЕ РАСЦЕНКИ НА
СТРОИТЕЛЬНЫЕ И СПЕЦИАЛЬНЫЕ
СТРОИТЕЛЬНЫЕ РАБОТЫ**

ИЗДАНИЕ ОФИЦИАЛЬНОЕ



Москва, 2011

ГОСУДАРСТВЕННЫЕ СМЕТНЫЕ НОРМАТИВЫ

**ФЕДЕРАЛЬНЫЕ ЕДИНИЧНЫЕ РАСЦЕНКИ НА СТРОИТЕЛЬНЫЕ И
СПЕЦИАЛЬНЫЕ СТРОИТЕЛЬНЫЕ РАБОТЫ**

ФЕР 81-02-2001-И4

**ИЗМЕНЕНИЯ,
КОТОРЫЕ ВНОСЯТСЯ В ГОСУДАРСТВЕННЫЕ
СМЕТНЫЕ НОРМАТИВЫ.
ФЕДЕРАЛЬНЫЕ ЕДИНИЧНЫЕ РАСЦЕНКИ
НА СТРОИТЕЛЬНЫЕ И СПЕЦИАЛЬНЫЕ
СТРОИТЕЛЬНЫЕ РАБОТЫ**

Издание официальное

Москва, 2011

ББК 65.31
УДК 338.5:69 (083)

Изменения, которые вносятся в государственные сметные нормативы. Федеральные единичные расценки на строительные и специальные строительные работы.

ФЕР 81-02-2001-И4

Москва, 2011 – 105 стр.

«Изменения, которые вносятся в государственные сметные нормативы. Федеральные единичные расценки на строительные и специальные строительные работы» содержат изменения и дополнения к федеральным единичным расценкам, утвержденным приказом Министерства регионального развития Российской Федерации от 17 ноября 2008 г. №253 «Об утверждении государственных сметных нормативов на строительные и специальные строительные работы в сфере градостроительной деятельности».

РАЗРАБОТАНЫ Федеральным центром ценообразования в строительстве и промышленности строительных материалов

УТВЕРЖДЕНЫ приказом Министерства регионального развития Российской Федерации от 13 июля 2011 г. № 339



МИНИСТЕРСТВО РЕГИОНАЛЬНОГО РАЗВИТИЯ РОССИЙСКОЙ ФЕДЕРАЦИИ

ПРИКАЗ

От " 13 " _____ июля 20 1 г.

№ _____ 339 _____

О внесении изменений в приказ Министерства регионального развития Российской Федерации от 17 ноября 2008 г. № 253 «Об утверждении государственных сметных нормативов на строительные и специальные строительные работы в сфере градостроительной деятельности»

В целях актуализации государственных сметных нормативов в области сметного нормирования и ценообразования в сфере градостроительной деятельности, в соответствии с Положением о Министерстве регионального развития Российской Федерации, утвержденным постановлением Правительства Российской Федерации от 26 января 2005 г. № 40 (Собрание законодательства Российской Федерации, 2005, № 5, ст. 390; № 12, ст. 1042; № 13, ст. 1169; 2006, № 6, ст. 712; № 18, ст. 2002; 2007, № 45, ст. 5488; 2008, № 22, ст. 2582, ст. 2583; № 24, ст. 2867, № 24 ст. 2868; № 42, ст. 4825, № 46, ст. 5337; 2009, № 3, ст. 378; № 6, ст. 738; № 14, ст. 1669; № 38, ст. 4497; 2010, № 9, ст. 960; № 22, ст. 2776; № 25, ст. 3190; № 26, ст. 3350; № 28, ст. 3702; № 31, ст. 4251; 2011, № 14, ст. 1935), приказом Министерства регионального развития Российской Федерации от 11 апреля 2008 г. № 44 «Об утверждении Порядка разработки и утверждения нормативов в области сметного нормирования и ценообразования в сфере градостроительной деятельности» (зарегистрирован Министерством юстиции Российской Федерации 12 мая 2008 г., регистрационный № 11661, Бюллетень нормативных актов федеральных органов исполнительной власти, 2008, № 22) и приказом Министерства регионального развития Российской Федерации от 20 августа 2009 г. № 353 «Об утверждении классификации сметных нормативов, подлежащих применению при определении сметной стоимости объектов капитального строительства, строительство которых финансируется с привлечением средств федерального бюджета» (зарегистрирован Министерством юстиции Российской Федерации 2 октября 2009 г.,

регистрационный № 14940, Бюллетень нормативных актов федеральных органов исполнительной власти, 2009, № 42), **п р и к а з ы в а ю** :

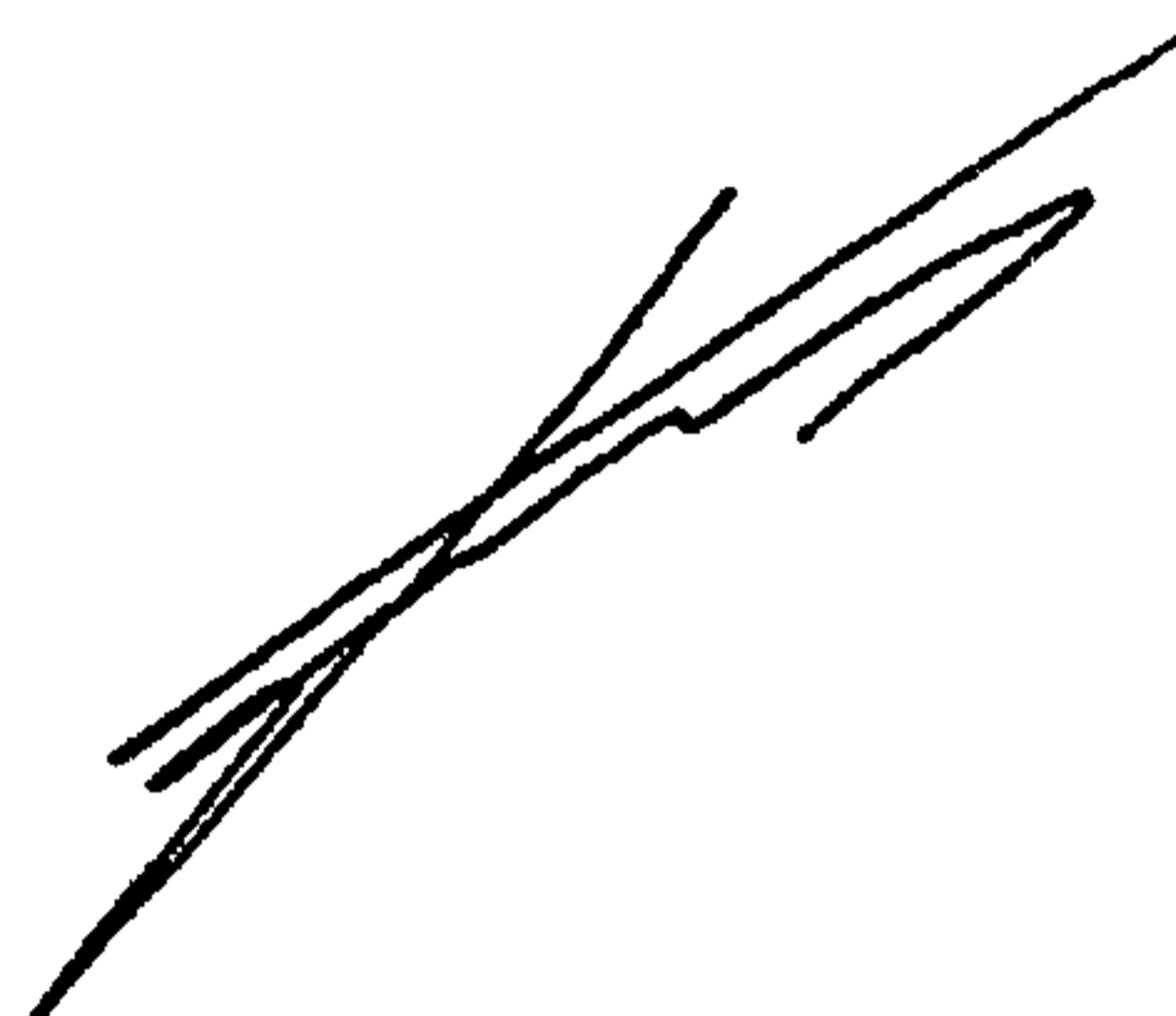
1. Внести изменения в приложение № 1 «Государственные сметные нормативы. Государственные элементные сметные нормы на строительные и специальные строительные работы» к приказу Министерства регионального развития Российской Федерации от 17 ноября 2008 г. № 253 «Об утверждении государственных сметных нормативов на строительные и специальные строительные работы в сфере градостроительной деятельности» (Вестник ценообразования и сметного нормирования, 2009, выпуск 2; 2010, выпуск 6, выпуск 9, выпуск 12) (далее – приказ от 17 ноября 2008 г. № 253) согласно приложению № 1 к настоящему приказу.

2. Внести изменения в приложение № 2 «Государственные сметные нормативы. Федеральные единичные расценки на строительные и специальные строительные работы» к приказу от 17 ноября 2008 г. № 253 согласно приложению № 2 к настоящему приказу.

3. Рекомендовать органам исполнительной власти субъектов Российской Федерации в двухмесячный срок со дня издания настоящего приказа привести территориальные единичные расценки в соответствие с настоящим приказом.

4. Контроль за исполнением настоящего приказа возложить на заместителя Министра регионального развития Российской Федерации А.А. Попова.

И.о. Министра



В.А. Токарев

Номера расценок	Наименование и характеристика строительных работ и конструкций	Прямые затраты, руб.	В том числе, руб.			Затраты труда рабочих, чел.-ч.	
			оплата труда рабочих	эксплуатация машин			материалы
Коды неучтенных материалов	Наименование и характеристика неучтенных расценками материалов, единица измерения			всего	в т.ч. оплата труда машинистов	расход неучтенных материалов	
1	2	3	4	5	6	7	8

В Части 7 «Бетонные и железобетонные конструкции сборные» таблицу 07-01-020 изложить в следующей редакции:

Таблица 07-01-020. Укладка в многоэтажных зданиях ригелей перекрытий и покрытий, балок, стропильных конструкций

Измеритель: 100 шт. сборных конструкций

Укладка в многоэтажных зданиях ригелей перекрытий и покрытий при жестких узлах и наибольшей массе монтажных элементов в здании до 5 т:

07-01-020-01 (403-9020)	прямоугольных, длиной до 6 м Конструкции сборные железобетонные, (шт.)	41436,26 -	13154,40 -	9638,64 -	933,53 -	18643,22 (100)	1252,8 -
07-01-020-02 (403-9020)	с полками, длиной до 6 м Конструкции сборные железобетонные, (шт.)	47043,93 -	13763,40 -	10586,34 -	995,63 -	22694,19 (100)	1310,8 -
07-01-020-03 (403-9020)	с полками, длиной до 9 м Конструкции сборные железобетонные, (шт.)	51140,26 -	15493,80 -	10320,66 -	1110,38 -	25325,80 (100)	1475,6 -
07-01-020-04 (403-9020)	с полками, длиной до 12 м Конструкции сборные железобетонные, (шт.)	68140,71 -	20616,75 -	13369,90 -	1426,82 -	34154,06 (100)	1963,5 -

Укладка в многоэтажных зданиях балок при свободном опирании (под технологическое оборудование) при наибольшей массе монтажных элементов в здании до 5 т массой:

07-01-020-05 (402-0001)	до 2 т Раствор готовый кладочный цементный марки 25, (м ³)	5927,19 -	1651,41 -	3122,75 -	359,78 -	1153,03 (II)	173,65 -
(403-9020)	Конструкции сборные железобетонные, (шт.)	-	-	-	-	(100)	-
07-01-020-06 (402-0001)	до 5 т Раствор готовый кладочный цементный марки 25, (м ³)	13366,66 -	3794,87 -	8372,21 -	1004,27 -	1199,58 (II)	399,04 -
(403-9020)	Конструкции сборные железобетонные, (шт.)	-	-	-	-	(100)	-

Изменения, которые вносятся в государственные сметные нормативы. ФЕР 81-02-2001-И4

Номера расценок	Наименование и характеристика строительных работ и конструкций	Прямые затраты, руб.	В том числе, руб.				Затраты труда рабочих, чел.-ч.
			оплата труда рабочих	эксплуатация машин		материалы	
Коды неучтенных материалов	Наименование и характеристика неучтенных расценками материалов, единица измерения				всего		в т.ч. оплата труда машинистов
1	2	3	4	5	6	7	8
07-01-020-07 (403-9020)	Укладка в многоэтажных зданиях стропильных конструкций при наибольшей массе монтажных элементов в здании до 5 т <i>Конструкции сборные железобетонные, (шт.)</i>	40981,00 -	13975,45 -	25546,43 -	3203,28 -	1459,12 (100)	1368,8 -
Укладка в многоэтажных зданиях ригелей перекрытий и покрытий при жестких узлах и наибольшей массе монтажных элементов в здании до 8 т:							
07-01-020-08 (403-9020)	прямоугольных, длиной до 6 м <i>Конструкции сборные железобетонные, (шт.)</i>	39753,98 -	13154,40 -	9967,79 -	936,77 -	16631,79 (100)	1252,8 -
07-01-020-09 (403-9020)	с полками, длиной до 6 м <i>Конструкции сборные железобетонные, (шт.)</i>	45311,56 -	13763,40 -	10871,39 -	996,03 -	20676,77 (100)	1310,8 -
07-01-020-10 (403-9020)	с полками, длиной до 9 м <i>Конструкции сборные железобетонные, (шт.)</i>	53737,74 -	15363,60 -	13048,34 -	1421,55 -	25325,80 (100)	1463,2 -
07-01-020-11 (403-9020)	с полками, длиной до 12 м <i>Конструкции сборные железобетонные, (шт.)</i>	68782,30 -	20616,75 -	14007,56 -	1449,63 -	34157,99 (100)	1963,5 -
Укладка в многоэтажных зданиях балок при свободном опирании (под технологическое оборудование) при наибольшей массе монтажных элементов в здании до 8 т массой:							
07-01-020-12 (402-0001) (403-9020)	до 2 т <i>Раствор готовый кладочный цементный марки 25, (м³)</i> <i>Конструкции сборные железобетонные, (шт.)</i>	6048,68 - -	1651,41 - -	3218,96 - -	359,78 - -	1178,31 (II) (100)	173,65 - -
07-01-020-13 (402-0001) (403-9020)	до 5 т <i>Раствор готовый кладочный цементный марки 25, (м³)</i> <i>Конструкции сборные железобетонные, (шт.)</i>	13655,09 - -	3794,87 - -	8648,66 - -	1004,27 - -	1211,56 (II) (100)	399,04 - -
07-01-020-14 (403-9020)	Укладка в многоэтажных зданиях стропильных конструкций при наибольшей массе монтажных элементов в здании до 8 т <i>Конструкции сборные железобетонные, (шт.)</i>	41961,27 -	13975,45 -	26467,97 -	3203,28 -	1517,85 (100)	1368,8 -
Укладка в многоэтажных зданиях ригелей перекрытий и покрытий при жестких узлах и наибольшей массе монтажных элементов в здании более 8 т:							
07-01-020-15 (403-9020)	прямоугольных, длиной до 6 м <i>Конструкции сборные железобетонные, (шт.)</i>	54553,45 -	13154,40 -	24767,26 -	1116,49 -	16631,79 (100)	1252,8 -
07-01-020-16 (403-9020)	с полками, длиной до 6 м <i>Конструкции сборные железобетонные, (шт.)</i>	60509,75 -	13763,40 -	26072,48 -	1180,48 -	20673,87 (100)	1310,8 -
07-01-020-17 (403-9020)	с полками, длиной до 9 м <i>Конструкции сборные железобетонные, (шт.)</i>	79214,02 -	15363,60 -	38524,62 -	1731,13 -	25325,80 (100)	1463,2 -
07-01-020-18 (403-9020)	с полками, длиной до 12 м <i>Конструкции сборные железобетонные, (шт.)</i>	94761,78 -	20616,75 -	39987,04 -	1765,33 -	34157,99 (100)	1963,5 -
Укладка в многоэтажных зданиях балок при свободном опирании (под технологическое оборудование) при наибольшей массе монтажных элементов в здании более 8 т массой:							
07-01-020-19 (402-0001) (403-9020)	до 2 т <i>Раствор готовый кладочный цементный марки 25, (м³)</i> <i>Конструкции сборные железобетонные, (шт.)</i>	11431,85 - -	1651,41 - -	8602,13 - -	425,07 - -	1178,31 (II) (100)	173,65 - -
07-01-020-20 (402-0001)	до 5 т <i>Раствор готовый кладочный цементный марки 25, (м³)</i>	28856,18 -	3794,87 -	23849,75 -	1188,75 -	1211,56 (II)	399,04 -

Номера расценок	Наименование и характеристика строительных работ и конструкций	Прямые затраты, руб.	В том числе, руб.				Затраты труда рабочих, чел.-ч.
			оплата труда рабочих	эксплуатация машин		материалы	
Коды неучтенных материалов	Наименование и характеристика неучтенных расценками материалов, единица измерения				всего		в т.ч. оплата труда машинистов
1	2	3	4	5	6	7	8
(403-9020)	Конструкции сборные железобетонные, (шт.)	-	-	-	-	(100)	-
07-01-020-21	Укладка в многоэтажных зданиях стропильных конструкций при наибольшей массе монтажных элементов в здании более 8 т	92633,18	13975,45	77139,88	3820,21	1517,85	1368,8
(403-9020)	Конструкции сборные железобетонные, (шт.)	-	-	-	-	(100)	-
Таблицу 07-01-055 изложить в следующей редакции:							
Таблица 07-01-055. Устройство ворот и калиток							
Измеритель: 100 шт.							
Устройство ворот распашных с установкой столбов:							
07-01-055-01	металлических	51396,91	18936,35	13071,30	1456,68	19389,26	1940,2
(201-9100)	Полотна ворот, (шт.)	-	-	-	-	(200)	-
(201-9212)	Стойки металлические опорные, (шт.)	-	-	-	-	(200)	-
07-01-055-02	металлических и бетонных	47749,37	13061,03	23328,68	2524,30	11359,66	1373,4
(201-9100)	Полотна ворот, (шт.)	-	-	-	-	(200)	-
(201-9212)	Стойки металлические опорные, (шт.)	-	-	-	-	(100)	-
(403-9120)	Столбы бетонные, (шт.)	-	-	-	-	(100)	-
07-01-055-03	бетонных	41785,25	8535,29	30985,22	3455,40	2264,74	929,77
(201-9100)	Полотна ворот, (шт.)	-	-	-	-	(200)	-
(403-9120)	Столбы бетонные, (шт.)	-	-	-	-	(200)	-
Устройство ворот распашных:							
07-01-055-04	без фундаментов	53473,35	9710,93	25805,60	3037,62	17956,82	1045,31
(201-9100)	Полотна ворот, (шт.)	-	-	-	-	(200)	-
(403-9012)	Панели, (шт.)	-	-	-	-	(200)	-
07-01-055-05	с фундаментами железобетонными	60637,28	13247,64	43509,27	5085,37	3880,37	1460,6
(201-9100)	Полотна ворот, (шт.)	-	-	-	-	(200)	-
(403-9012)	Панели, (шт.)	-	-	-	-	(200)	-
(403-9025)	Фундаменты железобетонные, (шт.)	-	-	-	-	(200)	-
07-01-055-06	с фундаментами железобетонными и ложными калитками	64572,52	15109,36	45582,79	5273,84	3880,37	1645,9
(201-9100)	Полотна ворот, (шт.)	-	-	-	-	(200)	-
(201-9120)	Полотна ложных калиток, (шт.)	-	-	-	-	(200)	-
(403-9012)	Панели, (шт.)	-	-	-	-	(200)	-
(403-9025)	Фундаменты железобетонные, (шт.)	-	-	-	-	(200)	-
Устройство калиток:							
07-01-055-07	с установкой столбов бетонных	29308,42	5249,63	23035,34	2706,67	1023,45	578,79
(201-9110)	Полотна калиток, (шт.)	-	-	-	-	(100)	-
(403-9120)	Столбы бетонные, (шт.)	-	-	-	-	(100)	-
07-01-055-08	с установкой столбов металлических	12112,44	8488,05	364,11	0,93	3260,28	855,65
(201-9110)	Полотна калиток, (шт.)	-	-	-	-	(100)	-
(201-9212)	Стойки металлические опорные, (шт.)	-	-	-	-	(100)	-
07-01-055-09	без установки столбов при металлических оградах и оградах из панелей	972,22	660,14	123,60	0,00	188,48	77,39
(201-9110)	Полотна калиток, (шт.)	-	-	-	-	(100)	-
07-01-055-10	без установки столбов при железобетонных оградах со столбами	5272,67	813,87	4176,08	457,92	282,72	97,12
(201-9110)	Полотна калиток, (шт.)	-	-	-	-	(100)	-

Изменения, которые вносятся в государственные сметные нормативы. ФЕР 81-02-2001-И4

Номера расценок	Наименование и характеристика строительных работ и конструкций	Прямые затраты, руб.	В том числе, руб.			Затраты труда рабочих, чел.-ч.	
			оплата труда рабочих	эксплуатация машин			материалы
Коды неучтенных материалов	Наименование и характеристика неучтенных расценками материалов, единица измерения				всего	в т.ч. оплата труда машинистов	
1	2	3	4	5	6	7	8
07-01-055-11 (403-9120)	Установка дополнительных бетонных столбов <i>Столбы бетонные, (шт.)</i>	17164,08	3952,45	12093,94	1380,16	1117,69	430,55
		-	-	-	-	(100)	-

Заказ № 1546 Тираж 150 экз.
Отпечатано в тип. ООО «Корина-офсет»
119049, Москва, Б. Якиманка, 38 «А»