

**ГОСУДАРСТВЕННЫЕ СМЕТНЫЕ НОРМАТИВЫ**

**ФССЦ 81-01-2001-ИЗ**

**ФЕДЕРАЛЬНЫЕ СМЕТНЫЕ ЦЕНЫ НА МАТЕРИАЛЫ,  
ИЗДЕЛИЯ И КОНСТРУКЦИИ, ПРИМЕНЯЕМЫЕ В  
СТРОИТЕЛЬСТВЕ**

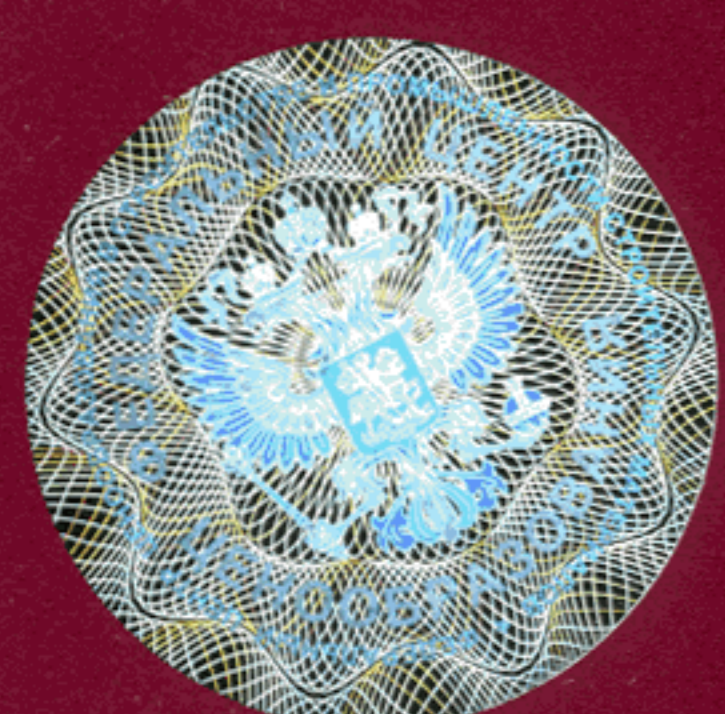
**ФССЦ-2001**

**ИЗМЕНЕНИЯ**

**КОТОРЫЕ ВНОСЯТСЯ В ГОСУДАРСТВЕННЫЕ СМЕТНЫЕ  
НОРМАТИВЫ. ФЕДЕРАЛЬНЫЕ СМЕТНЫЕ ЦЕНЫ НА  
МАТЕРИАЛЫ, ИЗДЕЛИЯ И КОНСТРУКЦИИ,  
ПРИМЕНЯЕМЫЕ В СТРОИТЕЛЬСТВЕ**

**ИЗДАНИЕ ОФИЦИАЛЬНОЕ**

Москва 2011



**ГОСУДАРСТВЕННЫЕ СМЕТНЫЕ НОРМАТИВЫ**

**ФЕДЕРАЛЬНЫЕ СМЕТНЫЕ ЦЕНЫ НА МАТЕРИАЛЫ, ИЗДЕЛИЯ И  
КОНСТРУКЦИИ, ПРИМЕНЯЕМЫЕ В СТРОИТЕЛЬСТВЕ**

**ФССЦ 81-01-2001-ИЗ**

**ИЗМЕНЕНИЯ**

**КОТОРЫЕ ВНОСЯТСЯ В ГОСУДАРСТВЕННЫЕ СМЕТНЫЕ НОРМАТИВЫ.  
ФЕДЕРАЛЬНЫЕ СМЕТНЫЕ ЦЕНЫ НА МАТЕРИАЛЫ, ИЗДЕЛИЯ И  
КОНСТРУКЦИИ, ПРИМЕНЯЕМЫЕ  
В СТРОИТЕЛЬСТВЕ**

**Издание официальное**

**Москва 2011**

**ББК 65.31**  
**УДК 338.5:69 (083)**

**Изменения в государственные сметные нормативы. Федеральные сметные цены на материалы, изделия и конструкции, применяемые в строительстве.**

**ФССЦ 81-01-2001-ИЗ**  
Москва, 2011 – 95 стр.

«Изменения в государственные сметные нормативы. Федеральные сметные цены на материалы, изделия и конструкции» содержат изменения, внесенные в федеральные сметные цены, утвержденные приказом Министерства регионального развития Российской Федерации от 28 июля 2009 г. №308 «Об утверждении государственных сметных нормативов «Федеральные сметные цены на материалы, изделия и конструкции, применяемые в строительстве».

**РАЗРАБОТАНЫ** Федеральным центром ценообразования в строительстве и промышленности строительных материалов

**УТВЕРЖДЕНЫ** приказом Министерства регионального развития Российской Федерации от 21 июля 2011 г. № 356.



# МИНИСТЕРСТВО РЕГИОНАЛЬНОГО РАЗВИТИЯ РОССИЙСКОЙ ФЕДЕРАЦИИ

## ПРИКАЗ

От " 21 " \_\_\_\_\_ июля \_\_\_\_\_ 20 11 г.

№ \_\_\_\_\_ 356 \_\_\_\_\_

**О внесении изменений в приказ Министерства регионального развития Российской Федерации от 28 июля 2009 года № 308 «Об утверждении государственных сметных нормативов «Федеральные сметные цены на материалы, изделия и конструкции, применяемые в строительстве»**

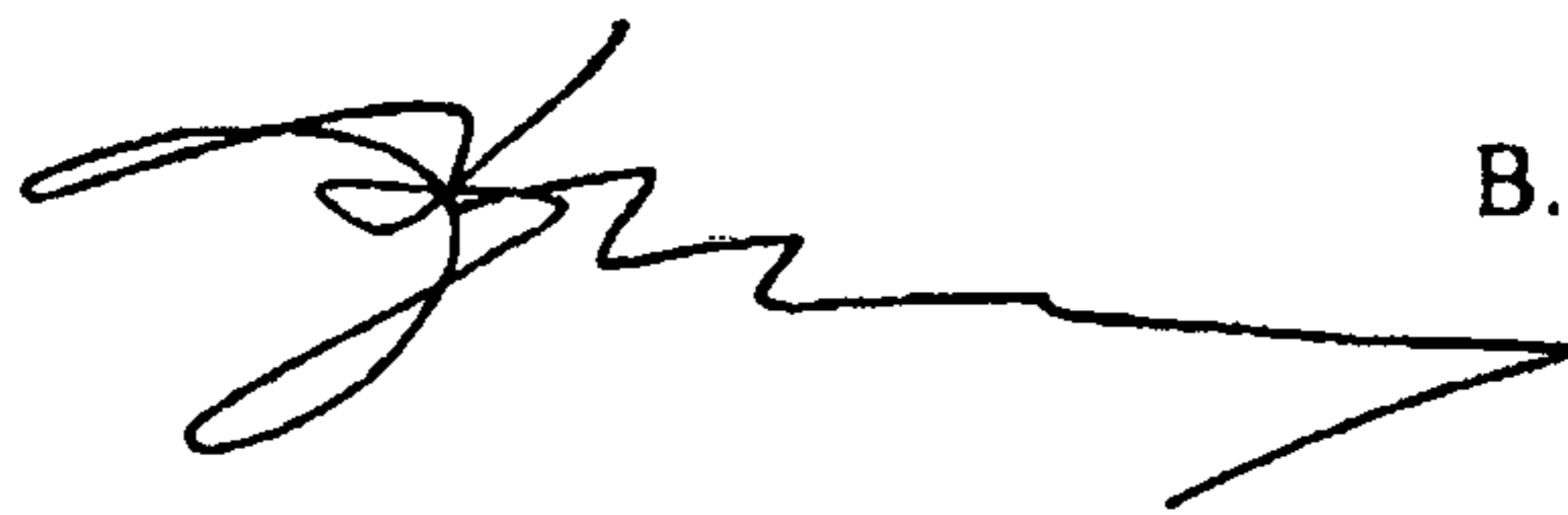
В целях актуализации государственных сметных нормативов в области сметного нормирования и ценообразования в сфере градостроительной деятельности в соответствии с Положением о Министерстве регионального развития Российской Федерации, утвержденным постановлением Правительства Российской Федерации от 26 января 2005 г. № 40 (Собрание законодательства Российской Федерации, 2005, № 5, ст. 390; № 13, ст. 1169; 2006, № 6, ст. 712; № 18, ст. 2002; 2007, № 45, ст. 5488; 2008, № 22, ст. 2582, № 42, ст. 4825, № 46, ст. 5337; 2009, № 3, ст. 378; № 6, ст. 738; № 14, ст. 1669; № 38, ст. 4497; 2010, № 9, ст. 960; № 22, ст. 2776; № 25, ст. 3190; № 26, ст. 3350; № 28, ст. 3702; № 31, ст. 4251, 2011, № 14, ст. 1935), приказом Министерства регионального развития Российской Федерации от 11 апреля 2008 г. № 44 «Об утверждении Порядка разработки и утверждения нормативов в области сметного нормирования и ценообразования в сфере градостроительной деятельности» (зарегистрирован Министерством юстиции Российской Федерации 12 мая 2008 г., регистрационный № 11661, Бюллетень нормативных актов федеральных органов исполнительной власти, 2008, № 22) и приказом Министерства регионального развития Российской Федерации от 20 августа 2009 г. № 353 «Об утверждении классификации сметных нормативов, подлежащих применению при определении сметной стоимости объектов капитального строительства, строительство которых финансируется с привлечением средств федерального бюджета» (зарегистрирован Министерством юстиции Российской Федерации 2 октября 2009 г., регистрационный № 14940, Бюллетень нормативных актов федеральных органов исполнительной власти, 2009, № 42), приказываю:

1. Внести изменения в государственные сметные нормативы «Федеральные сметные цены на материалы, изделия и конструкции, применяемые в строительстве», утвержденные приказом Министерства регионального развития Российской Федерации от 28 июля 2009 г. № 308 «Об утверждении государственных сметных нормативов «Федеральные сметные цены на материалы, изделия и конструкции, применяемые в строительстве» (Вестник ценообразования и сметного нормирования, 2009, № 9), согласно приложению к настоящему приказу.

2. Рекомендовать органам исполнительной власти субъектов Российской Федерации в двухмесячный срок со дня издания настоящего приказа привести соответствующие территориальные сметные цены на материалы, изделия и конструкции, применяемые в строительстве, в соответствие с настоящим приказом.

3. Контроль за исполнением настоящего приказа возложить на заместителя Министра регионального развития Российской Федерации А.А. Попова.

Министр



В.Ф. Басаргин

*В Часть IV «Бетонные, железобетонные и керамические изделия. Нерудные материалы. Товарные бетоны и растворы.» внесены следующие изменения:*

Шифр ресурса	Строительные материалы, изделия и конструкции	Ед. изм.	Цена руб. на 01.01.2000	
			отпускная	сметная
1	2	3	4	5
401-0655	Бетон ячеистый высокопрочный саморастущий "ТЕКОНИТ" М250	м3	740,00	809,52
401-1012	Смесь бетонная сухая безусадочная быстродействующая ЭМАКО S88 наливного типа	кг	8,58	9,03
401-1013	Смесь бетонная сухая безусадочная быстродействующая ЭМАКО S88С тиксотропного типа	кг	8,59	9,04
401-1014	Смесь бетонная сухая безусадочная быстродействующая ЭМАКО 90 тиксотропного типа	кг	14,40	15,15
401-1015	Смесь бетонная сухая безусадочная быстродействующая МАСТЕРФЛОУ 928/ ЭМАКО S55 для высокоточной цементации оборудования	кг	8,36	8,79
402-0249	Смеси сухие известково-цементные кладочные М100	т	551,19	570,31
402-0094	Покрытие штукатурное рельефное на акриловой основе Терракоат Микро	кг	21,36	22,10

Изменения, которые вносятся в государственные сметные нормативы ФССЦ 81-01-2001-ИЗ

402-0095	Покрытие штукатурное рельефное на акриловой основе Терракоат Стандарт	кг	21,36	22,10
402-0096	Покрытие штукатурное рельефное на акриловой основе Терракоат Мелкозернистый	кг	21,36	22,10
402-0097	Покрытие штукатурное рельефное на акриловой основе Терракоат Декор	кг	21,36	22,10
402-0098	Покрытие штукатурное рельефное на акриловой основе Терракоат XL	кг	21,36	22,10
402-0099	Покрытие штукатурное рельефное на акриловой основе Терракоат XL внутренний	кг	19,13	19,80
402-0227	Смесь сухая ремонтная тиксотропная ЭМАКО Нанокрит FC	кг	30,01	31,05
402-0059	Смесь сухая гидроизоляционная обмазочная эластичная "АкваНАСТ-А"	т	35973,81	37221,67
402-0060	Смесь сухая гидроизоляционная штукатурная "АкваНАСТ-ГЩ"	т	5685,14	5882,35
402-0037	Смесь штукатурная сухая "Термопал-СР44"	кг	17,43	18,04
403-1879	Пенобетонные изделия (сегменты теплоизолирующие) для диаметра 57 мм	компл.	63,87	71,70
403-1880	Пенобетонные изделия (сегменты теплоизолирующие) для диаметра 76 мм	компл.	82,06	92,12
403-1881	Пенобетонные изделия (сегменты теплоизолирующие) для диаметра 89 мм	компл.	91,20	102,38
403-1882	Пенобетонные изделия (сегменты теплоизолирующие) для диаметра 108 мм	компл.	91,20	102,38
403-1883	Пенобетонные изделия (сегменты теплоизолирующие) для диаметра 133 мм	компл.	136,79	153,55
403-1884	Пенобетонные изделия (сегменты теплоизолирующие) для диаметра 159 мм	компл.	136,79	153,55
403-1885	Пенобетонные изделия (сегменты теплоизолирующие) для диаметра 219 мм	компл.	200,66	225,25
403-1886	Пенобетонные изделия (сегменты теплоизолирующие) для диаметра 273 мм	компл.	237,13	266,18
403-1887	Пенобетонные изделия (сегменты теплоизолирующие) для диаметра 325 мм	компл.	264,46	296,86
403-1888	Пенобетонные изделия (сегменты теплоизолирующие) для диаметра 377 мм	компл.	291,86	327,61
403-1889	Пенобетонные изделия (сегменты теплоизолирующие) для диаметра 426 мм	компл.	319,19	358,30
403-1890	Пенобетонные изделия (сегменты теплоизолирующие) для диаметра 530 мм	компл.	342,11	384,02
403-1891	Пенобетонные изделия (сегменты теплоизолирующие) для диаметра 630 мм	компл.	410,38	460,65
403-1892	Пенобетонные изделия (сегменты теплоизолирующие) для диаметра 720 мм	компл.	492,45	552,78
403-1893	Пенобетонные изделия (сегменты теплоизолирующие) для диаметра 820 мм	компл.	547,17	614,20
403-1894	Пенобетонные изделия (сегменты теплоизолирующие) для диаметра 920 мм	компл.	592,77	665,39
403-1895	Пенобетонные изделия (сегменты теплоизолирующие) для диаметра 1020 мм	компл.	656,64	737,08
403-1896	Пенобетонные изделия (сегменты теплоизолирующие) для диаметра 1220 мм	компл.	693,11	778,03
403-1897	Пенобетонные изделия (сегменты теплоизолирующие) для диаметра 1420 мм	компл.	734,22	824,17
403-1874	Оголовки для свайных фундаментов ОГ 1/ бетон В30 (М400), объем 0,05м3, расход ар-ры 4,02кг/ (р.ч. 1.1091к НИИпромстрой)	шт.	78,23	82,44
403-1875	Оголовки для свайных фундаментов ОГ 2/ бетон В22,5 (М300), объем 0,09м3, расход ар-ры 6,06кг/ (р.ч. 1.1091к НИИпромстрой)	шт.	140,98	148,56
403-1876	Оголовки для свайных фундаментов ОГ 3/ бетон В22,5 (М300), объем 0,24м3, расход ар-ры 30,37кг/ (р.ч. 1.1091к НИИпромстрой)	шт.	376,39	396,63
403-1877	Оголовки для свайных фундаментов ОГ1-45/ бетон В22,5 (М300), объем 0,05м3, расход ар-ры 10,23кг/ (р.ч. 1.1091к НИИпромстрой)	шт.	78,27	82,48
403-1878	Оголовки для свайных фундаментов ОГ2-45/ бетон В22,5 (М300), объем 0,09м3, расход ар-ры 12,62кг/ (р.ч. 1.1091к НИИпромстрой)	шт.	141,06	148,64
403-1863	Плиты железобетонные ленточных фундаментов ФЛ10.8-4/ бетон В12,5 (М150), объем 0,17м3, расход ар-ры 3,4кг/ (ГОСТ 13580-85)	шт.	135,59	145,98
403-1864	Плиты железобетонные ленточных фундаментов ФЛ10.12-1/ бетон В12,5 (М150), объем 0,26м3, расход ар-ры 2,3кг/ (ГОСТ 13580-85)	шт.	191,11	205,75
403-1865	Плиты железобетонные ленточных фундаментов ФЛ12.8-4/ бетон В12,5 (М150), объем 0,2м3, расход ар-ры 6,14кг/ (ГОСТ 13580-85)	шт.	178,17	191,82
403-1866	Плиты железобетонные ленточных фундаментов ФЛ12.12-4/ бетон В12,5 (М150), объем 0,31м3, расход ар-ры 9,49кг/ (ГОСТ 13580-85)	шт.	266,31	286,71
403-1867	Плиты железобетонные ленточных фундаментов ФЛ16.8-4/ бетон В12,5 (М150), объем 0,26м3, расход ар-ры 12,01кг/ (ГОСТ 13580-85)	шт.	267,39	287,87
403-1851	Плиты железобетонные ленточных фундаментов ФЛ16.12-4/ бетон В25 (М350), объем 0,41м3, расход ар-ры 17,51кг/ (ГОСТ 13580-85)	шт.	412,12	443,69
403-1868	Плиты железобетонные ленточных фундаментов ФЛ20.8-4/ бетон В20 (М250), объем 0,5м3, расход ар-ры 19,51кг/ (ГОСТ 13580-85)	шт.	436,76	470,22
403-1869	Плиты железобетонные ленточных фундаментов ФЛ20.24-4/ бетон В15 (М200), объем 1,62м3, расход ар-ры 39,99кг/ (ГОСТ 13580-85)	шт.	1333,71	1435,88
403-1870	Плиты железобетонные ленточных фундаментов ФЛ24.8-4/ бетон В15 (М200), объем 0,58м3, расход ар-ры 13кг/ (ГОСТ 13580-85)	шт.	557,05	599,73
403-1871	Плиты железобетонные ленточных фундаментов ФЛ24.24-4/ бетон В20 (М250), объем 1,9м3, расход ар-ры 58,7кг/ (ГОСТ 13580-85)	шт.	1700,62	1830,90
403-1872	Плиты железобетонные ленточных фундаментов ФЛ28.24-4/ бетон В25 (М350), объем 2,36м3, расход ар-ры 97,06кг/ (ГОСТ 13580-85)	шт.	2246,83	2418,96
403-1873	Плиты железобетонные ленточных фундаментов ФЛ32.12-1/ бетон В12,5 (М150), объем 1,29м3, расход ар-ры 27,93кг/ (ГОСТ 13580-85)	шт.	1111,06	1196,17

Изменения, которые вносятся в государственные сметные нормативы ФССЦ 81-01-2001-ИЗ

404-0332	Черепица рядовая керамическая, модель "Harmonie", размером 400x245 мм, цвет натуральный красный	1000 шт.	11276,81	11684,08
404-0333	Черепица рядовая керамическая, модель "Harmonie", размером 400x245 мм	1000 шт.	12216,55	12657,76
404-0334	Черепица рядовая керамическая, модель "Eleganz", размером 415x225 мм, цвет натуральный красный	1000 шт.	14409,26	14929,67
404-0335	Черепица рядовая керамическая, модель "Eleganz", размером 415x225 мм	1000 шт.	16288,73	16877,01
404-0336	Черепица рядовая керамическая, модель "Balance", размером 430x260 мм, цвет натуральный красный	1000 шт.	12717,74	13177,05
404-0337	Черепица рядовая керамическая, модель "Balance", размером 430x260 мм	1000 шт.	13469,53	13956,00
404-0338	Черепица рядовая керамическая, модель "Magnum", размером 480x350 мм, цвет натуральный красный	1000 шт.	18168,20	18824,37
404-0339	Черепица рядовая керамическая, модель "Magnum", размером 485x350 мм	1000 шт.	19421,17	20122,58
404-0340	Черепица коньковая керамическая, модель "Harmonie", "Eleganz", "Balance", "Magnum", цвет натуральный красный	1000 шт.	77058,21	79841,24
404-0341	Черепица коньковая керамическая, модель "Harmonie", "Eleganz", "Balance", "Magnum"	1000 шт.	87708,54	90876,22
405-0057	Гипсовые вяжущие, марка Г5	кг	0,89	0,95
405-0056	Гипсовые вяжущие, марка Г6	кг	1,12	1,19
405-0010	Известь гидратная	кг	1,60	1,65
405-0257	Известь строительная негашеная молотая (кипелка)	т	1286,71	1327,54
407-0015	Земля формовочная	кг	4,53	5,54
410-0046	Асфальтобетон щебеночно-мастичный, вид ЦМА-10	т	367,51	399,30
410-0047	Асфальтобетон щебеночно-мастичный, вид ЦМА-15	т	367,51	399,30
410-0048	Асфальтобетон щебеночно-мастичный, вид ЦМА-20	т	359,76	390,88
412-1860	Крошка мраморная фракция 2-5 мм	кг	1,39	1,47
412-0015	Ступени гранитные толщиной менее 200 мм (точечная фактура)	м2	4974,81	5087,49
412-0016	Ступени гранитные толщиной более 200 мм (точечная фактура)	м2	6534,33	6682,35

Из Части IV «Бетонные, железобетонные и керамические изделия. Нерудные материалы. Товарные бетоны и растворы.» исключены следующие ресурсы:

Шифр ресурса	Строительные материалы, изделия и конструкции	Ед. изм.	Цена руб. на 01.01.2000	
			отпускная	сметная
1	2	3	4	5
404-0041	Кирпич керамический пустотелый одинарный, размером 250x120x65 мм, марка 25	1000 шт.	978,69	1042,30
404-0042	Кирпич керамический пустотелый одинарный, размером 250x120x65 мм, марка 35	1000 шт.	1055,09	1123,67
404-0043	Кирпич керамический пустотелый одинарный, размером 250x120x65 мм, марка 50	1000 шт.	1135,99	1209,83
404-0044	Кирпич керамический пустотелый одинарный, размером 250x120x65 мм, марка 75	1000 шт.	1416,36	1508,43

В Части IV «Бетонные, железобетонные и керамические изделия. Нерудные материалы. Товарные бетоны и растворы.» ресурсы читать в следующей редакции:

Шифр ресурса	Строительные материалы, изделия и конструкции	Ед. изм.	Цена руб. на 01.01.2000	
			отпускная	сметная
1	2	3	4	5
410-0111	Лом асфальтобетона	т	46,79	51,29
402-0411	Смесь сухая АТЛАС голубая	т	52936,77	54773,04
402-0412	Смесь сухая АТЛАС графитовая	т	32203,38	33320,45
402-0413	Смесь сухая АТЛАС зеленая	т	30202,08	31249,73
402-0414	Смесь сухая АТЛАС кирпичная	т	31118,00	32197,42
402-0071	Смесь сухая (фуга) АТЛАС разных цветов для заделки швов водостойкая	т	8698,18	9000,00
403-0080	Блоки железобетонные подферменников и прокладников, переходные плиты из бетона В22,5 (М300) с расходом арматуры 100 кг/м3 (для опор мостов и путепроводов)	м3	1599,13	1758,56



Изменения, которые вносятся в государственные сметные нормативы ФССЦ 81-01-2001-ИЗ

403-2120	Блоки железобетонные подферменников и прокладников из бетона класса В22, W6, F300 с расходом арматуры 156,97 кг/м3	м3	2722,80	2994,16
403-2398	Перемышка брусковая ПБ13-1-п /бетон В15 (М200), объем 0,010 м3, расход ар-ры 0,61 кг/ (серия 1.038.1-1 вып.1)	шт.	14,48	15,36
404-0141	Камни керамические лицевые, размером 250х120х140 мм, марка 25	1000 шт.	1782,52	1936,35
404-0142	Камни керамические лицевые, размером 250х120х140 мм, марка 35	1000 шт.	1953,65	2122,25
404-0143	Камни керамические лицевые, размером 250х120х140 мм, марка 50	1000 шт.	2129,73	2313,52
404-0144	Камни керамические лицевые, размером 250х120х140 мм, марка 75	1000 шт.	2395,20	2601,90
404-0145	Камни керамические лицевые, размером 250х120х140 мм, марка 100	1000 шт.	2562,26	2783,39
404-0146	Камни керамические лицевые, размером 250х120х140 мм, марка 125	1000 шт.	2736,27	2972,41
404-0147	Камни керамические лицевые, размером 250х120х140 мм, марка 150	1000 шт.	2825,35	3069,18
404-0148	Камни керамические лицевые, размером 250х120х140 мм, марка 175	1000 шт.	3066,13	3330,74
404-0149	Камни керамические лицевые, размером 250х120х140 мм, марка 200	1000 шт.	3128,90	3398,93
404-0150	Камни керамические лицевые, размером 250х120х140 мм, марка 250	1000 шт.	3304,78	3589,99
404-0151	Камни керамические лицевые, размером 250х120х140 мм, марка 300	1000 шт.	3630,96	3944,31
404-0021	Камни керамические одинарные, размером 250х120х140 мм, марка 25	1000 шт.	1313,73	1427,10
404-0022	Камни керамические одинарные, размером 250х120х140 мм, марка 35	1000 шт.	1411,57	1533,39
404-0023	Камни керамические одинарные, размером 250х120х140 мм, марка 50	1000 шт.	1541,72	1674,77
404-0024	Камни керамические одинарные, размером 250х120х140 мм, марка 75	1000 шт.	1684,30	1829,66
404-0025	Камни керамические одинарные, размером 250х120х140 мм, марка 100	1000 шт.	2057,08	2234,60
404-0026	Камни керамические одинарные, размером 250х120х140 мм, марка 125	1000 шт.	2093,23	2273,87
404-0027	Камни керамические одинарные, размером 250х120х140 мм, марка 150	1000 шт.	2189,85	2378,84
404-0028	Камни керамические одинарные, размером 250х120х140 мм, марка 175	1000 шт.	2359,89	2563,55
404-0029	Камни керамические одинарные, размером 250х120х140 мм, марка 200	1000 шт.	2416,94	2625,52
404-0030	Камни керамические одинарные, размером 250х120х140 мм, марка 250	1000 шт.	2553,19	2773,53
404-0031	Камни керамические одинарные, размером 250х120х140 мм, марка 300	1000 шт.	2792,03	3032,98
404-0061	Камни керамические пустотелые одинарные, размером 250х120х140 мм, марка 25	1000 шт.	1430,47	1553,92
404-0062	Камни керамические пустотелые одинарные, размером 250х120х140 мм, марка 35	1000 шт.	1552,30	1686,27
404-0063	Камни керамические пустотелые одинарные, размером 250х120х140 мм, марка 50	1000 шт.	1684,48	1829,85
404-0064	Камни керамические пустотелые одинарные, размером 250х120х140 мм, марка 75	1000 шт.	1890,24	2053,36
404-0065	Камни керамические пустотелые одинарные, размером 250х120х140 мм, марка 100	1000 шт.	2071,47	2250,24
404-0066	Камни керамические пустотелые одинарные, размером 250х120х140 мм, марка 125	1000 шт.	2247,98	2441,98
404-0067	Камни керамические пустотелые одинарные, размером 250х120х140 мм, марка 150	1000 шт.	2416,61	2625,16
404-0068	Камни керамические пустотелые одинарные, размером 250х120х140 мм, марка 175	1000 шт.	2519,99	2737,46
404-0069	Камни керамические пустотелые одинарные, размером 250х120х140 мм, марка 200	1000 шт.	2626,08	2852,71
404-0070	Камни керамические пустотелые одинарные, размером 250х120х140 мм, марка 250	1000 шт.	2800,28	3041,95
404-0071	Камни керамические пустотелые одинарные, размером 250х120х140 мм, марка 300	1000 шт.	2978,03	3235,03
408-0415	Песок кварцевый	кг	0,23	0,26
412-1851	Плиты мраморные полированные для полов различной формы типа «брекчия» толщиной 30 мм	м2	476,10	502,28
412-0059	Плиты мраморные полированные различной формы типа «брекчия»	м2	59,51	62,78
412-1703	Камень декоративный кварцит "дракон" зеленый, фракция 30-100 мм	кг	4,21	4,30
412-1704	Камень декоративный "стрелы" кварцита зеленые, фракция 20-200 мм	кг	4,21	4,30
412-1705	Камень декоративный бут карьерного песчаника, фракция 30-500 мм	кг	2,11	2,16
412-1706	Камень декоративный голыш серый плоский, фракция 30-50 мм	кг	4,21	4,30
412-1707	Камень декоративный голыш речной, валуны, фракция 50-150 мм	кг	4,21	4,30
412-1708	Камень декоративный галька белая (кварц), фракция 5-50 мм	кг	6,32	6,47
412-1709	Камень декоративный голыш белый (кварц), фракция 50-150 мм	кг	6,32	6,47
412-1710	Камень декоративный галька речная коричневая, фракция 10-50 мм	кг	2,52	2,58
412-1711	Камень декоративный галька микс галтованная, фракция 4-10 мм	кг	5,06	5,17
412-1712	Камень декоративный бут кварцита, фракция 20-300 мм	кг	5,06	5,17
412-1713	Камень декоративный бут диабаз зеленый, фракция 90-500 мм	кг	4,21	4,30
412-1714	Камень декоративный бут диабаз серо-белый, фракция 90-500 мм	кг	3,37	3,45
412-1715	Камень декоративный бут кварца, фракция 90-500 мм	кг	5,06	5,17
412-1716	Камень декоративный бут яшмы, фракция 90-500 мм	кг	6,32	6,47
412-1717	Камень декоративный бут змеевика, фракция 90-500 мм	кг	6,32	6,47