

ГОСУДАРСТВЕННЫЕ СМЕТНЫЕ НОРМАТИВЫ

ФССЦ 81-01-2001-ИЗ

**ФЕДЕРАЛЬНЫЕ СМЕТНЫЕ ЦЕНЫ НА МАТЕРИАЛЫ,
ИЗДЕЛИЯ И КОНСТРУКЦИИ, ПРИМЕНЯЕМЫЕ В
СТРОИТЕЛЬСТВЕ**

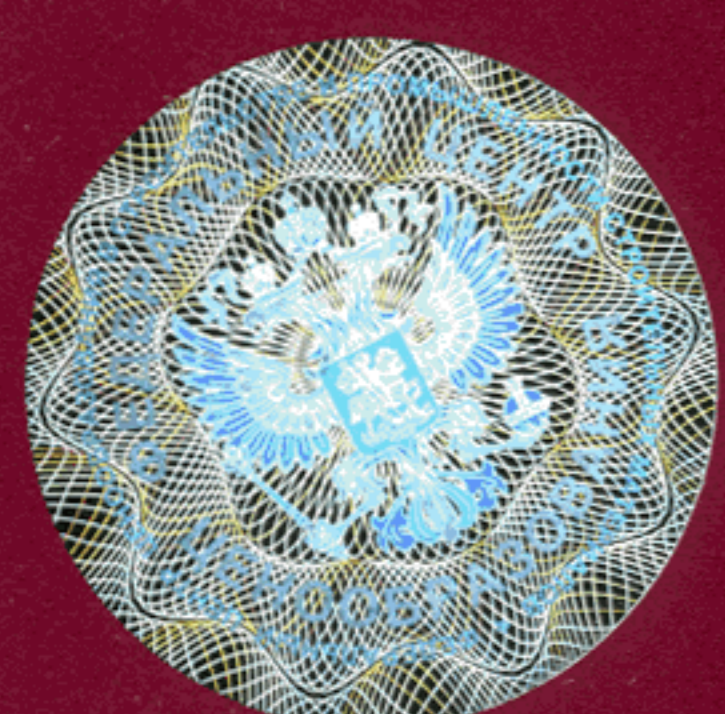
ФССЦ-2001

ИЗМЕНЕНИЯ

**КОТОРЫЕ ВНОСЯТСЯ В ГОСУДАРСТВЕННЫЕ СМЕТНЫЕ
НОРМАТИВЫ. ФЕДЕРАЛЬНЫЕ СМЕТНЫЕ ЦЕНЫ НА
МАТЕРИАЛЫ, ИЗДЕЛИЯ И КОНСТРУКЦИИ,
ПРИМЕНЯЕМЫЕ В СТРОИТЕЛЬСТВЕ**

ИЗДАНИЕ ОФИЦИАЛЬНОЕ

Москва 2011



ГОСУДАРСТВЕННЫЕ СМЕТНЫЕ НОРМАТИВЫ

**ФЕДЕРАЛЬНЫЕ СМЕТНЫЕ ЦЕНЫ НА МАТЕРИАЛЫ, ИЗДЕЛИЯ И
КОНСТРУКЦИИ, ПРИМЕНЯЕМЫЕ В СТРОИТЕЛЬСТВЕ**

ФССЦ 81-01-2001-ИЗ

ИЗМЕНЕНИЯ

**КОТОРЫЕ ВНОСЯТСЯ В ГОСУДАРСТВЕННЫЕ СМЕТНЫЕ НОРМАТИВЫ.
ФЕДЕРАЛЬНЫЕ СМЕТНЫЕ ЦЕНЫ НА МАТЕРИАЛЫ, ИЗДЕЛИЯ И
КОНСТРУКЦИИ, ПРИМЕНЯЕМЫЕ
В СТРОИТЕЛЬСТВЕ**

Издание официальное

Москва 2011

ББК 65.31
УДК 338.5:69 (083)

Изменения в государственные сметные нормативы. Федеральные сметные цены на материалы, изделия и конструкции, применяемые в строительстве.

ФССЦ 81-01-2001-ИЗ
Москва, 2011 – 95 стр.

«Изменения в государственные сметные нормативы. Федеральные сметные цены на материалы, изделия и конструкции» содержат изменения, внесенные в федеральные сметные цены, утвержденные приказом Министерства регионального развития Российской Федерации от 28 июля 2009 г. №308 «Об утверждении государственных сметных нормативов «Федеральные сметные цены на материалы, изделия и конструкции, применяемые в строительстве».

РАЗРАБОТАНЫ Федеральным центром ценообразования в строительстве и промышленности строительных материалов

УТВЕРЖДЕНЫ приказом Министерства регионального развития Российской Федерации от 21 июля 2011 г. № 356.



МИНИСТЕРСТВО РЕГИОНАЛЬНОГО РАЗВИТИЯ РОССИЙСКОЙ ФЕДЕРАЦИИ

ПРИКАЗ

От " 21 " _____ июля _____ 20 11 г.

№ _____ 356 _____

О внесении изменений в приказ Министерства регионального развития Российской Федерации от 28 июля 2009 года № 308 «Об утверждении государственных сметных нормативов «Федеральные сметные цены на материалы, изделия и конструкции, применяемые в строительстве»

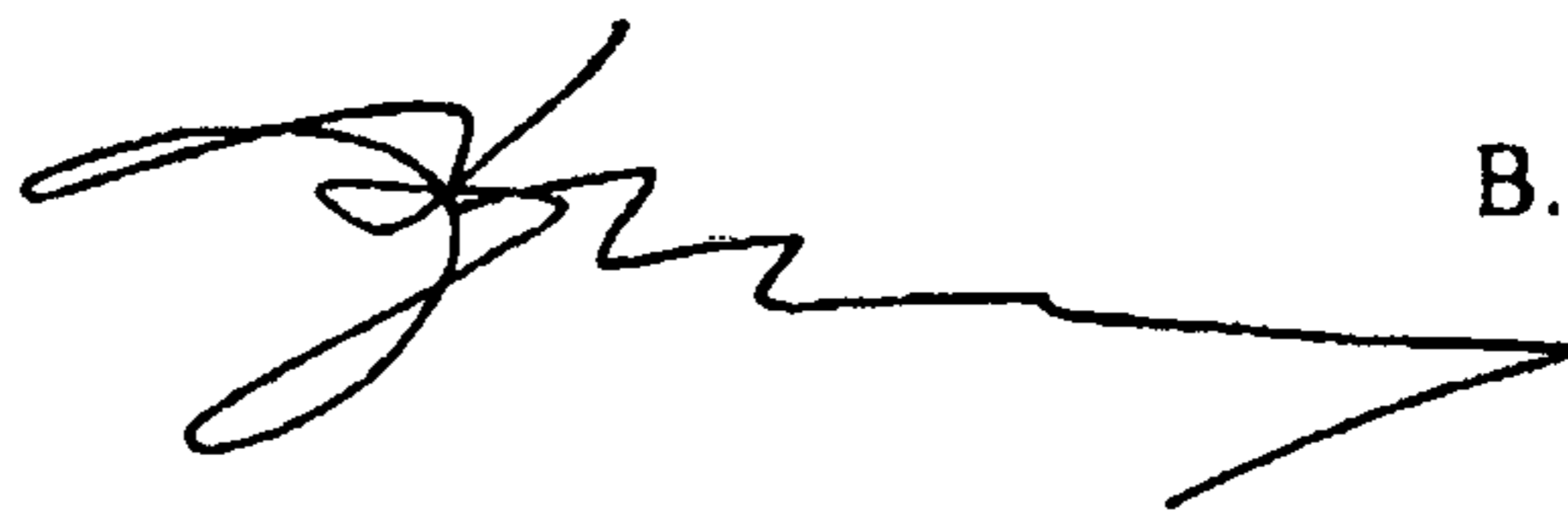
В целях актуализации государственных сметных нормативов в области сметного нормирования и ценообразования в сфере градостроительной деятельности в соответствии с Положением о Министерстве регионального развития Российской Федерации, утвержденным постановлением Правительства Российской Федерации от 26 января 2005 г. № 40 (Собрание законодательства Российской Федерации, 2005, № 5, ст. 390; № 13, ст. 1169; 2006, № 6, ст. 712; № 18, ст. 2002; 2007, № 45, ст. 5488; 2008, № 22, ст. 2582, № 42, ст. 4825, № 46, ст. 5337; 2009, № 3, ст. 378; № 6, ст. 738; № 14, ст. 1669; № 38, ст. 4497; 2010, № 9, ст. 960; № 22, ст. 2776; № 25, ст. 3190; № 26, ст. 3350; № 28, ст. 3702; № 31, ст. 4251, 2011, № 14, ст. 1935), приказом Министерства регионального развития Российской Федерации от 11 апреля 2008 г. № 44 «Об утверждении Порядка разработки и утверждения нормативов в области сметного нормирования и ценообразования в сфере градостроительной деятельности» (зарегистрирован Министерством юстиции Российской Федерации 12 мая 2008 г., регистрационный № 11661, Бюллетень нормативных актов федеральных органов исполнительной власти, 2008, № 22) и приказом Министерства регионального развития Российской Федерации от 20 августа 2009 г. № 353 «Об утверждении классификации сметных нормативов, подлежащих применению при определении сметной стоимости объектов капитального строительства, строительство которых финансируется с привлечением средств федерального бюджета» (зарегистрирован Министерством юстиции Российской Федерации 2 октября 2009 г., регистрационный № 14940, Бюллетень нормативных актов федеральных органов исполнительной власти, 2009, № 42), приказываю:

1. Внести изменения в государственные сметные нормативы «Федеральные сметные цены на материалы, изделия и конструкции, применяемые в строительстве», утвержденные приказом Министерства регионального развития Российской Федерации от 28 июля 2009 г. № 308 «Об утверждении государственных сметных нормативов «Федеральные сметные цены на материалы, изделия и конструкции, применяемые в строительстве» (Вестник ценообразования и сметного нормирования, 2009, № 9), согласно приложению к настоящему приказу.

2. Рекомендовать органам исполнительной власти субъектов Российской Федерации в двухмесячный срок со дня издания настоящего приказа привести соответствующие территориальные сметные цены на материалы, изделия и конструкции, применяемые в строительстве, в соответствие с настоящим приказом.

3. Контроль за исполнением настоящего приказа возложить на заместителя Министра регионального развития Российской Федерации А.А. Попова.

Министр



В.Ф. Басаргин

В Часть II «Строительные конструкции и изделия» внесены следующие изменения:

Шифр ресурса	Строительные материалы, изделия и конструкции	Ед. изм.	Цена руб. на 01.01.2000	
			отпускная	сметная
1	2	3	4	5
201-8292	Опора силовая прямостоечная трубчатая, марка СП-700-9,0/11,0-01-ц (ТАНС.11.016.000)	шт.	14838,32	15007,91
201-8293	Опора силовая прямостоечная трубчатая, марка СП-400-9,0/11,0-01-ц (ТАНС.11.026.000)	шт.	11891,37	12027,28
201-8294	Опора силовая прямостоечная трубчатая, марка СП-800-9,0/11,0-01-ц (ТАНС.11.027.000)	шт.	17040,99	17235,76
201-8295	Опора силовая прямостоечная трубчатая, марка СП-400-8,5/10,5-01-ц (ТАНС.11.032.000)	шт.	9863,45	9976,18
201-8296	Опора силовая прямостоечная трубчатая, марка СП-600-11,0/13,5-01-лк (ТАНС.11.034.000)	шт.	20704,19	20940,83
201-8297	Опора силовая прямостоечная трубчатая, марка СП-300-9,0/11,0-01-ц (ТАНС.11.058.000)	шт.	8374,87	8470,59
201-8298	Опора силовая прямостоечная трубчатая, марка СП-700-8,5/10,5-01-ц (ТАНС.11.096.000)	шт.	14154,44	14316,21
201-8299	Опора силовая прямостоечная трубчатая, марка СП-400-8,5/11,0-01-ц (ТАНС.11.106.000)	шт.	10400,63	10519,50
201-8300	Опора силовая прямостоечная трубчатая, марка СП-700-8,5/11,0-01-ц (ТАНС.11.107.000)	шт.	14894,42	15064,65
201-8301	Опора силовая прямостоечная трубчатая, марка СП-400-9,0/11,0-02-ц (ТАНС.11.116.000)	шт.	12208,50	12348,03
201-8302	Опора силовая прямостоечная трубчатая, марка СП-700-9,0/11,0-02-ц (ТАНС.11.117.000)	шт.	14821,06	14990,45
201-8303	Опора силовая прямостоечная трубчатая, марка СП-400-8,5/10,5-02-ц (ТАНС.11.118.000)	шт.	10059,77	10174,74
201-8304	Опора силовая фланцевая трубчатая, марка СФ-300-8,5-01-ц (ТАНС.11.061.000)	шт.	8873,22	8974,64
201-8305	Опора силовая фланцевая трубчатая, марка СФ-400-8,5-01-ц (ТАНС.11.062.000)	шт.	10618,53	10739,89
201-8306	Опора силовая фланцевая трубчатая, марка СФ-700-9,0-01-ц (ТАНС.11.063.000)	шт.	13319,54	13471,78
201-8307	Опора силовая фланцевая трубчатая, марка СФ-400-9,0-01-ц (ТАНС.11.108.000)	шт.	10454,57	10574,06
201-8308	Опора силовая фланцевая трубчатая, марка СФ-400-11,0-02-ц (ТАНС.11.046.000)	шт.	16521,06	16709,88
201-8309	Опора силовая фланцевая трубчатая, марка СФ-700-8,5-01-ц (ТАНС.11.109.000)	шт.	12819,03	12965,54

Изменения, которые вносятся в государственные сметные нормативы ФССЦ 81-01-2001-ИЗ

201-8310	Опора силовая фланцевая трубчатая, марка СФ-400-9,0-02-ц (ТАНС.11.112.000)	шт.	10711,29	10833,71
201-8311	Опора силовая фланцевая трубчатая, марка СФ-700-8,5-02-ц (ТАНС.11.113.000)	шт.	13075,76	13225,21
201-8312	Опора силовая фланцевая трубчатая, марка СФ-400-8,5-02-ц (ТАНС.11.114.000)	шт.	10894,67	11019,19
201-8313	Опора силовая фланцевая трубчатая, марка СФ-700-9,0-02-ц (ТАНС.11.115.000)	шт.	13576,27	13731,44
201-8314	Опора контактной сети прямостоечная трубчатая, марка ТП-400-9,0/11,0-01-ц (ТАНС.11.031.000)	шт.	15830,71	16011,64
201-8315	Опора контактной сети прямостоечная трубчатая, марка ТП-1000-9,0/11,5-01-ц (ТАНС.13.003.000)	шт.	20087,18	20316,76
201-8316	Опора контактной сети прямостоечная трубчатая, марка ТП-1300-9,0/11,5-01-ц (ТАНС.13.005.000)	шт.	25780,46	26075,11
201-8317	Опора контактной сети прямостоечная трубчатая, марка ТП-1500-9,0/11,5-01-ц (ТАНС.13.006.000)	шт.	26703,81	27009,01
201-8318	Опора контактной сети прямостоечная трубчатая, марка ТП-1800-9,0/11,5-01-ц (ТАНС.13.007.000)	шт.	29018,65	29350,31
201-8319	Опора контактной сети прямостоечная трубчатая, марка ТП-2200-9,0/11,5-02-ц (ТАНС.13.008.000)	шт.	32410,02	32780,44
201-8320	Опора контактной сети прямостоечная трубчатая, марка ТП-2500-9,0/11,5-02-ц (ТАНС.13.040.000)	шт.	34302,03	34694,08
201-8321	Опора контактной сети прямостоечная трубчатая, марка ТП-3000-9,0/11,5-02-ц (ТАНС.13.009.000)	шт.	38813,07	39256,67
201-8322	Опора контактной сети прямостоечная трубчатая, марка ТП-1000-11,0/13,5-01-лк (ТАНС.11.024.000)	шт.	32045,43	32411,69
201-8323	Опора контактной сети прямостоечная трубчатая, марка ТП-1500-9,0/11,0-01-ц (ТАНС.11.025.000)	шт.	28675,63	29003,37
201-8324	Опора контактной сети прямостоечная трубчатая, марка ТП-1000-9,0/11,0-01-ц (ТАНС.11.035.000)	шт.	25711,42	26005,28
201-8325	Опора контактной сети прямостоечная трубчатая, марка ТП-1300-13,0/15,5-01-лк (ТАНС.11.036.000)	шт.	34176,90	34567,52
201-8331	Опора контактной сети фланцевая граненая, марка ТФГ-700-9,0-02-ц (ТАНС.13.015.000)	шт.	12419,92	12561,87
201-8332	Опора контактной сети фланцевая граненая, марка ТФГ-1000-9,0-02-ц (ТАНС.13.017.000)	шт.	13932,23	14091,47
201-8333	Опора контактной сети фланцевая граненая, марка ТФГ-1500-9,0-02-ц (ТАНС.13.123.000)	шт.	18747,46	18961,73
201-8334	Опора контактной сети фланцевая граненая, марка ТФГ-1800-9,0-02-ц (ТАНС.13.124.000)	шт.	20529,44	20764,07
201-8335	Опора контактной сети фланцевая граненая, марка ТФГ-2500-9,0-02-ц (ТАНС.13.125.000)	шт.	22777,41	23037,74
201-8336	Опора контактной сети фланцевая граненая, марка ТФГ-3000-9,0-02-ц (ТАНС.13.126.000)	шт.	24453,68	24733,17
201-8326	Опора контактной сети фланцевая трубчатая, марка ТФ-700-9,0-02-ц (ТАНС.12.002.000)	шт.	17000,00	17194,30
201-8327	Опора контактной сети фланцевая трубчатая, марка ТФ-1000-9,0-02-ц (ТАНС.12.010.000)	шт.	19101,27	19319,58
201-8328	Опора контактной сети фланцевая трубчатая, марка ТФ-1300-9,0-02-ц (ТАНС.12.011.000)	шт.	23232,61	23498,14
201-8329	Опора контактной сети фланцевая трубчатая, марка ТФ-1500-9,0-02-ц (ТАНС.12.012.000)	шт.	23979,06	24253,12
201-8330	Опора контактной сети фланцевая трубчатая, марка ТФ-1800-9,0-02-ц (ТАНС.12.013.000)	шт.	26775,00	27081,02
201-8337	Опора силовая прямостоечная граненая, марка СПГ-400-9,0/11,5-02-ц (ТАНС.11.119.000)	шт.	9071,70	9175,38
201-8338	Опора силовая прямостоечная граненая, марка СПГ-700-9,0/11,5-02-ц (ТАНС.11.120.000)	шт.	11129,82	11257,03
201-8339	Опора силовая прямостоечная граненая, марка СПГ-1000-9,0/11,5-02-ц (ТАНС.11.121.000)	шт.	12074,75	12212,75
201-8340	Опора силовая прямостоечная граненая, марка СПГ-1300-9,0/11,5-02-ц (ТАНС.11.122.000)	шт.	13664,72	13820,90
201-8341	Опора силовая фланцевая граненая, марка СФГ-400-9,0-02-ц (ТАНС.11.044.000)	шт.	7104,19	7185,39
201-8342	Опора силовая фланцевая граненая, марка СФГ-700-9,0-02-ц (ТАНС.11.042.000)	шт.	8754,57	8854,63
201-8343	Опора силовая фланцевая граненая, марка СФГ-400-10,0-02-ц (ТАНС.11.041.000)	шт.	8146,19	8239,29

Изменения, которые вносятся в государственные сметные нормативы ФССЦ 81-01-2001-ИЗ

201-8344	Опора силовая фланцевая граненая, марка СФГ-700-10,0-02-ц (ТАНС.11.045.000)	шт.	10197,84	10314,39
201-8345	Опора силовая фланцевая граненая, марка СФГ-1000-10,0-02-ц (ТАНС.11.008.000)	шт.	12301,27	12441,86
201-8346	Опора силовая фланцевая граненая, марка СФГ-1300-10,0-02-ц (ТАНС.11.009.000)	шт.	14059,52	14220,21
201-8347	Опора несилловая фланцевая круглоконическая, марка НФК-5,0-02-ц (ТАНС.12.050.000)	шт.	1823,79	1844,63
201-8348	Опора несилловая фланцевая круглоконическая, марка НФК-6,0-02-ц (ТАНС.12.052.000)	шт.	2046,51	2069,90
201-8349	Опора несилловая фланцевая круглоконическая, марка НФК-7,0-02-ц (ТАНС.12.054.000)	шт.	2905,20	2938,40
201-8350	Опора несилловая фланцевая круглоконическая, марка НФК-8,0-02-ц (ТАНС.12.056.000)	шт.	4065,80	4112,27
201-8351	Опора несилловая фланцевая круглоконическая, марка НФК-9,0-02-ц (ТАНС.12.058.000)	шт.	4449,37	4500,22
201-8352	Опора несилловая фланцевая круглоконическая, марка НФК-10,0-02-ц (ТАНС.12.060.000)	шт.	4748,79	4803,06
201-8353	Опора несилловая фланцевая круглоконическая, марка НФК-12,0-02-ц (ТАНС.12.064.000)	шт.	6476,08	6550,10
201-8354	Опора несилловая прямостоечная круглоконическая, марка НПК-5,0/6,25-02-ц (ТАНС.12.049.000)	шт.	2039,09	2062,39
201-8355	Опора несилловая прямостоечная круглоконическая, марка НПК-6,0/7,25-02-ц (ТАНС.12.051.000)	шт.	2274,18	2300,17
201-8356	Опора несилловая прямостоечная круглоконическая, марка НПК-7,0/8,5-02-ц (ТАНС.12.053.000)	шт.	2744,35	2775,71
201-8357	Опора несилловая прямостоечная круглоконическая, марка НПК-8,0/9,5-02-ц (ТАНС.12.055.000)	шт.	4531,03	4582,82
201-8358	Опора несилловая прямостоечная круглоконическая, марка НПК-9,0/11,0-02-ц (ТАНС.12.057.000)	шт.	4860,15	4915,69
201-8359	Опора несилловая прямостоечная круглоконическая, марка НПК-10,0/12,0-02-ц (ТАНС.12.059.000)	шт.	5548,10	5611,51
201-8360	Опора несилловая прямостоечная круглоконическая, марка НПК-12,0/14-02-ц (ТАНС.12.063.000)	шт.	7824,75	7914,18
201-8361	Опора несилловая фланцевая граненая, марка НФГ-3,0-02-ц (ТАНС.12.026.000)	шт.	1427,86	1444,18
201-8362	Опора несилловая фланцевая граненая, марка НФГ-4,0-02-ц (ТАНС.12.028.000)	шт.	1702,54	1722,00
201-8363	Опора несилловая фланцевая граненая, марка НФГ-5,0-02-ц (ТАНС.12.030.000)	шт.	1789,15	1809,60
201-8364	Опора несилловая фланцевая граненая, марка НФГ-6,0-02-ц (ТАНС.12.032.000)	шт.	2006,92	2029,86
201-8365	Опора несилловая фланцевая граненая, марка НФГ-7,0-02-ц (ТАНС.12.034.000)	шт.	2848,29	2880,85
201-8366	Опора несилловая фланцевая граненая, марка НФГ-8,0-02-ц (ТАНС.12.036.000)	шт.	3984,14	4029,68
201-8367	Опора несилловая фланцевая граненая, марка НФГ-9,0-02-ц (ТАНС.12.038.000)	шт.	4362,75	4412,61
201-8368	Опора несилловая фланцевая граненая, марка НФГ-10,0-02-ц (ТАНС.12.040.000)	шт.	4654,76	4707,96
201-8369	Опора несилловая фланцевая граненая, марка НФГ-10,0-02-ц (ТАНС.12.042.000)	шт.	5372,40	5433,80
201-8370	Опора несилловая фланцевая граненая, марка НФГ-11,5-02-ц (ТАНС.12.080.000)	шт.	6347,40	6419,94
201-8371	Опора несилловая фланцевая граненая, марка НФГ-11,5(75)-02-ц (ТАНС.12.084.000)	шт.	5580,27	5644,05
201-8372	Опора несилловая фланцевая граненая, марка НФГ-14,0-02-ц (ТАНС.12.046.000)	шт.	8750,25	8850,26
201-8373	Опора несилловая фланцевая граненая, марка НФГ-16,0-02-ц (ТАНС.12.048.000)	шт.	10947,72	11072,85
201-8374	Опора несилловая прямостоечная граненая, марка НПП-3/4,0-02-ц (ТАНС.12.025.000)	шт.	1650,57	1669,44
201-8375	Опора несилловая прямостоечная граненая, марка НПП-4/5,0-02-ц (ТАНС.12.027.000)	шт.	2006,92	2029,86
201-8376	Опора несилловая прямостоечная граненая, марка НПП-5/6,25-02-ц (ТАНС.12.029.000)	шт.	2014,34	2037,37
201-8377	Опора несилловая прямостоечная граненая, марка НПП-6/7,25-02-ц (ТАНС.12.031.000)	шт.	2266,75	2292,66

Изменения, которые вносятся в государственные сметные нормативы ФССЦ 81-01-2001-ИЗ

201-8378	Опора несилловая прямостоечная граненая, марка НПГ-7/8,5-02-ц (ТАНС.12.033.000)	шт.	3387,75	3426,47
201-8379	Опора несилловая прямостоечная граненая, марка НПГ-8/9,5-02-ц (ТАНС.12.035.000)	шт.	4454,31	4505,22
201-8380	Опора несилловая прямостоечная граненая, марка НПГ-9/11,0-02-ц (ТАНС.12.037.000)	шт.	4800,76	4855,63
201-8381	Опора несилловая прямостоечная граненая, марка НПГ-10(75)/12,0-02-ц (ТАНС.12.039.000)	шт.	5491,18	5553,94
201-8382	Опора несилловая прямостоечная граненая, марка НПГ-10(100)/12,0-02-ц (ТАНС.12.041.000)	шт.	6359,77	6432,45
201-8383	Опора несилловая прямостоечная граненая, марка НПГ-12/14,0-02-ц (ТАНС.12.043.000)	шт.	7898,98	7989,26
201-8384	Опора несилловая прямостоечная граненая, марка НПГ-14/17,0-02-ц (ТАНС.12.045.000)	шт.	9898,48	10011,61
201-8385	Опора несилловая прямостоечная граненая, марка НПГ-16/19,0-02-ц (ТАНС.12.047.000)	шт.	11605,96	11738,60
201-8386	Опора поворотная, серия П-ФГ-6,0-ц	шт.	5502,79	5565,68
201-8387	Опора поворотная, серия П-ФГ-8,0-ц	шт.	7179,44	7261,50
201-8388	Опора поворотная, серия П-ФГ-10,0-ц	шт.	9196,45	9301,56
201-8389	Опора поворотная, серия П-ФГ-12,0-ц	шт.	10889,09	11013,55
201-8390	Опора поворотная, серия П-ФГ-16-ц	шт.	27415,74	27729,08
201-8391	Опора поворотная, серия П-ФГ-20-ц	шт.	39376,14	39826,18
201-8392	Опора поворотная, серия П-ФГ-25-ц	шт.	56604,06	57251,01
201-8393	Опора поворотная, серия П-ФГ-6,0-ц с лебедкой	шт.	11697,72	11831,42
201-8394	Опора поворотная, серия П-ФГ-8,0-ц с лебедкой	шт.	13374,37	13527,23
201-8395	Опора поворотная, серия П-ФГ-10,0-ц с лебедкой	шт.	15391,37	15567,29
201-8396	Опора поворотная, серия П-ФГ-12,0-ц с лебедкой	шт.	17084,01	17279,27
201-8397	Опора поворотная, серия П-ФГ-16-ц с лебедкой	шт.	33610,66	33994,80
201-8398	Опора поворотная, серия П-ФГ-20-ц с лебедкой	шт.	45571,07	46091,92
201-8399	Опора поворотная, серия П-ФГ-25-ц с лебедкой	шт.	62798,98	63516,73
201-8400	Опора несилловая трубчатая, марка НФ-2,0-02-ц (ТАНС.12.100.000)	шт.	1214,59	1228,47
201-8401	Опора несилловая трубчатая, марка НФ-3,0-02-ц (ТАНС.12.100.000-01)	шт.	1430,33	1446,68
201-8402	Опора несилловая трубчатая, марка НФ-4,0-02-ц (ТАНС.12.100.000-02)	шт.	1542,51	1560,14
201-8403	Опора несилловая трубчатая, марка НФ-4,0-02-ц (ТАНС.12.102.000)	шт.	2191,88	2216,93
201-8404	Опора несилловая трубчатая, марка НФ-5,0-02-ц (ТАНС.12.102.000-01)	шт.	2532,74	2561,69
201-8405	Опора несилловая трубчатая, марка НФ-6,0-02-ц (ТАНС.12.102.000-02)	шт.	2875,76	2908,63
201-8406	Опора несилловая трубчатая, марка НФ-12,0-02-ц (ТАНС.12.014.000)	шт.	9000,51	9103,38
201-8407	Опора несилловая трубчатая, марка НФ-15,0-02-ц (ТАНС.12.016.000)	шт.	15405,71	15581,78
201-8408	Опора несилловая трубчатая, марка НФ-18,0-02-ц (ТАНС.12.020.000)	шт.	17698,98	17901,27
201-8409	Опора несилловая трубчатая, марка НФ-21,0-02-ц (ТАНС.12.022.000)	шт.	21500,25	21745,98
201-8410	Опора несилловая трубчатая, марка НФ-25,0-02-ц (ТАНС.12.023.000)	шт.	46286,17	46815,19
201-8411	Опора несилловая трубчатая, марка НФ-30,0-02-ц (ТАНС.12.024.000)	шт.	53133,63	53740,91
201-8412	Опора несилловая трубчатая, марка НП-2,0/2,8-02-ц (ТАНС.12.103.000)	шт.	1307,36	1322,30
201-8413	Опора несилловая трубчатая, марка НП-3,0/4,0-02-ц (ТАНС.12.103.000-01)	шт.	1467,01	1483,78
201-8414	Опора несилловая трубчатая, марка НП-4,0/5,0-02-ц (ТАНС.12.103.000-02)	шт.	1527,41	1544,87
201-8415	Опора несилловая трубчатая, марка НП-4,0/5,0-02-ц (ТАНС.12.104.000)	шт.	2446,45	2474,41
201-8416	Опора несилловая трубчатая, марка НП-5,0/6,0-02-ц (ТАНС.12.104.000-01)	шт.	2718,27	2749,34
201-8417	Опора несилловая трубчатая, марка НП-6,0/7,0-02-ц (ТАНС.12.104.000-02)	шт.	2996,57	3030,82
201-8418	Опора несилловая трубчатая, марка НП-12/14,0-02-ц (ТАНС.12.013.000)	шт.	8888,32	8989,90
201-8419	Опора несилловая трубчатая, марка НП-15/17,0-02-ц (ТАНС.12.015.000)	шт.	13554,70	13709,62
201-8420	Опора несилловая трубчатая, марка НП-18/20,5-02-ц (ТАНС.12.019.000)	шт.	16827,41	17019,74
201-8421	Опора несилловая трубчатая, марка НП-21/23,5-02-ц (ТАНС.12.021.000)	шт.	22555,20	22812,99
201-8268	Опора стальная многогранная линий электропередачи УМ 10-2	шт.	96852,30	97959,25
201-8269	Опора стальная многогранная линий электропередачи УМ 110-2	шт.	292758,09	296104,10
201-8270	Опора стальная многогранная линий электропередачи УМ 110-2ф+16.9	шт.	420405,02	425209,93
201-8271	Опора стальная многогранная линий электропередачи УМ 110-2ф+20	шт.	968523,00	979592,49
201-8272	Опора стальная многогранная линий электропередачи УМ 220-1к	шт.	308166,41	311688,52
201-8273	Опора стальная многогранная линий электропередачи УМ 220-2	шт.	594320,93	601113,57
201-8274	Опора стальная многогранная линий электропередачи УМ 220-4.2В	шт.	759410,08	768089,57
201-8275	Опора стальная многогранная линий электропередачи КМУ 110-1м	шт.	246533,13	249350,82
201-8276	Опора стальная многогранная линий электропередачи КМ 10-1.1	шт.	195905,79	198144,84
201-8277	Опора стальная многогранная линий электропередачи МУ 330-1м	шт.	660356,59	667903,97
201-8278	Опора стальная многогранная линий электропередачи ПМ 220-1	шт.	125467,75	126901,75
201-8279	Фундамент стальной к многогранной опоре УМ 10-2	шт.	50627,34	51205,98
201-8280	Фундамент стальной к многогранной опоре УМ 110-2	шт.	88047,55	89053,87
201-8281	Фундамент стальной к многогранной опоре УМ 110-2ф+20, длиной 6000 мм	шт.	198106,98	200371,20
201-8282	Фундамент стальной к многогранной опоре УМ 110-2ф+20, длиной 8000 мм	шт.	242130,75	244898,12

Изменения, которые вносятся в государственные сметные нормативы ФССЦ 81-01-2001-ИЗ

201-8283	Фундамент стальной к многогранной опоре КМУ 110-1м	шт.	46224,96	46753,28
201-8284	Фундамент стальной к многогранной опоре КМ 10-1.1	шт.	72639,23	73469,44
201-8285	Фундамент стальной к многогранной опоре МУ 330-1м	шт.	132071,32	133580,80
201-8286	Фундамент стальной к многогранной опоре ПМ 220-1	шт.	22011,89	22263,47
201-8291	Вставка УМ 10-2, длиной 3000 мм	шт.	50627,34	51205,98
201-8287	Деталь закладная монолитного фундамента к опоре УМ 110-2ф+16.9	шт.	66035,66	66790,40
201-8288	Деталь закладная монолитного фундамента к опоре УМ 220-1к	шт.	83645,17	84601,18
201-8289	Деталь закладная монолитного фундамента к опоре УМ 220-2	шт.	184899,85	187013,12
201-8290	Деталь закладная монолитного фундамента к опоре УМ 220-4.2В	шт.	88047,55	89053,87
201-8422	Деталь закладная фундамента 3Ф-30/4/К230-1,5-6 (ТАНС.31.005.000)	шт.	797,03	804,22
201-8423	Деталь закладная фундамента 3Ф-24/4/К300-2,0-6 (ТАНС.31.001.000)	шт.	2359,77	2381,03
201-8424	Деталь закладная фундамента 3Ф-36/4/К400-3,0-6 (ТАНС.31.002.000)	шт.	6229,32	6285,45
201-8425	Деталь закладная фундамента 3Ф-30/12/Д440-3,0-6 (ТАНС.31.003.000)	шт.	6195,61	6251,44
201-8426	Деталь закладная фундамента Ф-16/4/К180-1,25-6 (ТАНС.31.004.000)	шт.	635,69	641,41
201-8427	Деталь закладная фундамента 3Ф-30/12/Д500-3,0-6 (ТАНС.31.006.000)	шт.	6595,33	6654,76
201-8428	Деталь закладная фундамента Ф-24/12/Д396-2,5-6 (ТАНС.31.007.000)	шт.	4671,39	4713,49
201-8429	Деталь закладная фундамента 3Ф-24/8/Д360-2,5-6 (ТАНС.31.009.000)	шт.	2973,80	3000,60
201-8430	Деталь закладная фундамента 3Ф-24/8/Д310-2,5-6 (ТАНС.31.010.000)	шт.	2997,88	3024,90
201-8431	Деталь закладная фундамента 3Ф-24/8/Д310-2,0-6 (ТАНС.31.011.000)	шт.	2595,75	2619,14
201-8432	Деталь закладная фундамента 3Ф-16/4/К140-1,0-6 (ТАНС.31.014.000)	шт.	433,43	437,34
201-8433	Деталь закладная фундамента 3Ф-30/8/Д380-2,5-6 (ТАНС.31.016.000)	шт.	4038,10	4074,49
201-8434	Деталь закладная фундамента 3Ф-20/4/К180-1,3-6 (ТАНС.31.020.000)	шт.	929,46	937,83
201-8435	Деталь закладная фундамента 3Ф-36/12/Д470-3,0-6 (ТАНС.31.024.000)	шт.	7893,20	7964,33
201-8436	Деталь закладная фундамента 3Ф-36/12/Д540-3,0-6 (ТАНС.31.025.000)	шт.	9068,27	9149,98
201-8437	Деталь закладная фундамента 3Ф-16/4/К140-1,0-6 (ТАНС.31.045.000)	шт.	426,20	430,04
201-8438	Деталь закладная фундамента 3Ф-20/4/К180-1,2-6 (ТАНС.31.046.000)	шт.	705,52	711,88
201-8439	Деталь закладная фундамента 3Ф-30/4/К230-1,5-6 (ТАНС.31.048.000)	шт.	1001,70	1010,72
201-8440	Деталь закладная фундамента 3Ф-30/4/К300-2,0-6 (ТАНС.31.049.000)	шт.	1394,19	1406,75
201-8441	Деталь закладная фундамента 3Ф-30/4/К300-2,0-6 (ТАНС.31.050.000)	шт.	1928,75	1946,13
201-8442	Деталь закладная фундамента 3Ф-20/8/Д360-2,5-6 (ТАНС.31.065.000)	шт.	2973,80	3000,60
201-8443	Деталь закладная фундамента Ф-20/12/Д372-2,5-6 (ТАНС.31.066.000)	шт.	3546,88	3578,84
201-8444	Деталь закладная фундамента 3Ф-20/4/К180-1,0-6 (ТАНС.31.067.000)	шт.	775,35	782,33
201-8445	Деталь закладная фундамента 3Ф-20/4/К180-1,5-6 (ТАНС.31.068.000)	шт.	883,71	891,68
201-8446	Деталь закладная фундамента 3Ф-20/4/К180-0,8-6 (ТАНС.31.069.000)	шт.	715,16	721,60
201-8447	Деталь закладная фундамента 3Ф-20/4/Д270-1,5-6 (ТАНС.31.074.000)	шт.	1278,61	1290,13
201-1338	Кронштейн для консольных и подвесных светильников, серия 1 (Стандарт), марка 1.К1-1,2-0,5-П2-ц (ТАНС.41.061.000)	шт.	487,56	493,13
201-1339	Кронштейн для консольных и подвесных светильников, серия 1 (Стандарт), марка 1.К1-1,2-0,5-П3-ц (ТАНС.41.063.000)	шт.	519,92	525,86
201-1340	Кронштейн для консольных и подвесных светильников, серия 1 (Стандарт), марка 1.К1-1,2-0,5-П4-ц (ТАНС.41.065.000)	шт.	545,81	552,05
201-1341	Кронштейн для консольных и подвесных светильников, серия 1 (Стандарт), марка 1.К2-4,0-2,5-О2-ц (ТАНС.41.084.000)	шт.	3473,35	3513,05
201-1342	Кронштейн для консольных и подвесных светильников, серия 1 (Стандарт), марка 1.К1-3,5 -2,0-О3-ц (ТАНС.41.089.000)	шт.	1762,56	1782,70
201-1343	Кронштейн для консольных и подвесных светильников, серия 1 (Стандарт), марка 1.К1-3,5 -2,0-О4-ц (ТАНС.41.090.000)	шт.	2075,38	2099,10
201-1344	Кронштейн для консольных и подвесных светильников, серия 1 (Стандарт), марка 1.К1-2,0 -2,0-30/0-О3-ц (ТАНС.41.091.000)	шт.	1503,68	1520,86
201-1345	Кронштейн для консольных и подвесных светильников, серия 1 (Стандарт), марка 1.К2-2,0 -2,0-/180-О3-ц (ТАНС.41.092.000)	шт.	2852,03	2884,62
201-1346	Кронштейн для консольных и подвесных светильников, серия 1 (Стандарт), марка 1.К2-2,0-2,0-30/-О3-ц (ТАНС.41.093.000)	шт.	1740,99	1760,89
201-1347	Кронштейн для консольных и подвесных светильников, серия 1 (Стандарт), марка 1.К2-2,0-2,0-30.15/90-О3-ц (ТАНС.41.095.000)	шт.	2489,59	2518,04
201-1348	Кронштейн для консольных и подвесных светильников, серия 1 (Стандарт), марка 1.К2-4,0-2,5-О3-ц (ТАНС.41.096.000)	шт.	3434,52	3473,77
201-1349	Кронштейн для консольных и подвесных светильников, серия 1 (Стандарт), марка 1.К2-2,5 -2,0-30/180-О2-ц (ТАНС.41.097.000)	шт.	2696,70	2727,52
201-1350	Кронштейн для консольных и подвесных светильников, серия 1 (Стандарт), марка 1.К3-2,0-2,0-30/180-О3-ц (ТАНС.41.100.000)	шт.	3009,52	3043,92
201-1351	Кронштейн для консольных и подвесных светильников, серия 1 (Стандарт), марка 1.К2-3,5-2,0-О3-ц (ТАНС.41.101.000)	шт.	2964,21	2998,09
201-1352	Кронштейн для консольных и подвесных светильников, серия 1 (Стандарт), марка 1.К2-3,5-2,0-О4-ц (ТАНС.41.102.000)	шт.	3158,38	3194,48
201-1353	Кронштейн для консольных и подвесных светильников, серия 1 (Стандарт), марка 1.К3-3,5-2,0-/180-О3-р-ц (ТАНС.41.697.000)	шт.	4180,96	4228,75

Изменения, которые вносятся в государственные сметные нормативы ФССЦ 81-01-2001-ИЗ

201-1354	Кронштейн для консольных и подвесных светильников, серия 1 (Стандарт), марка 1.К3-3,5-2,0-/180-О4-р-ц (ТАНС.41.698.000)	шт.	4375,13	4425,13
201-1355	Кронштейн для консольных и подвесных светильников, серия 1 (Стандарт), марка 1.К2-3,5 -2,0-/180-О4-ц (ТАНС.41.109.000)	шт.	3628,68	3670,15
201-1356	Кронштейн для консольных и подвесных светильников, серия 1 (Стандарт), марка 1.К1-2,0-2,0-О4-ц (ТАНС.41.111.000)	шт.	1561,93	1579,78
201-1357	Кронштейн для консольных и подвесных светильников, серия 1 (Стандарт), марка 1.К2-3,0-2,0-О3-ц (ТАНС.41.112.000)	шт.	2711,80	2742,80
201-1358	Кронштейн для консольных и подвесных светильников, серия 1 (Стандарт), марка 1.К2-3,0-2,0-О4-ц (ТАНС.41.113.000)	шт.	3007,36	3041,73
201-1359	Кронштейн для консольных и подвесных светильников, серия 1 (Стандарт), марка 1.К1-2,0-2,0-О3-ц (ТАНС.41.118.000)	шт.	1376,40	1392,13
201-1360	Кронштейн для консольных и подвесных светильников, серия 1 (Стандарт), марка 1.К1-2,5-2,0-О2-ц (ТАНС.41.121.000)	шт.	1408,76	1424,86
201-1361	Кронштейн для консольных и подвесных светильников, серия 1 (Стандарт), марка 1.К1-2,5-2,0-О3-ц (ТАНС.41.122.000)	шт.	1499,37	1516,51
201-1362	Кронштейн для консольных и подвесных светильников, серия 1 (Стандарт), марка 1.К1-2,0-2,0-О2-ц (ТАНС.41.123.000)	шт.	1292,26	1307,03
201-1363	Кронштейн для консольных и подвесных светильников, серия 1 (Стандарт), марка 1.К1-1,5-1,5-О2-ц (ТАНС.41.124.000)	шт.	899,62	909,90
201-1364	Кронштейн для консольных и подвесных светильников, серия 1 (Стандарт), марка 1.К1-1,5-1,5-О3-ц (ТАНС.41.125.000)	шт.	1018,27	1029,91
201-1365	Кронштейн для консольных и подвесных светильников, серия 1 (Стандарт), марка 1.К1-1,5-1,5-О4-ц (ТАНС.41.126.000)	шт.	1212,44	1226,30
201-1366	Кронштейн для консольных и подвесных светильников, серия 1 (Стандарт), марка 1.К1-1,7-1,3-О4-ц (ТАНС.41.129.000)	шт.	1400,13	1416,13
201-1367	Кронштейн для консольных и подвесных светильников, серия 1 (Стандарт), марка 1.К1-1,5-1,0-О2-ц (ТАНС.41.130.000)	шт.	811,17	820,44
201-1368	Кронштейн для консольных и подвесных светильников, серия 1 (Стандарт), марка 1.К1-1,5-1,0-О3-ц (ТАНС.41.131.000)	шт.	981,60	992,82
201-1369	Кронштейн для консольных и подвесных светильников, серия 1 (Стандарт), марка 1.К1-2,5 -2,0-30/0-О2-ц (ТАНС.41.133.000)	шт.	1350,51	1365,95
201-1370	Кронштейн для консольных и подвесных светильников, серия 1 (Стандарт), марка 1.К1-2,5 -2,0-30/0-О3-ц (ТАНС.41.134.000)	шт.	1443,27	1459,77
201-1371	Кронштейн для консольных и подвесных светильников, серия 1 (Стандарт), марка 1.К2-2,5-2,0-О2-ц (ТАНС.41.135.000)	шт.	2386,04	2413,32
201-1372	Кронштейн для консольных и подвесных светильников, серия 1 (Стандарт), марка 1.К2-2,5-2,0-О3-ц (ТАНС.41.136.000)	шт.	2489,59	2518,04
201-1373	Кронштейн для консольных и подвесных светильников, серия 1 (Стандарт), марка 1.К2-3,3-1,7-О4-ц (ТАНС.41.139.000)	шт.	2903,81	2936,99
201-1374	Кронштейн для консольных и подвесных светильников, серия 1 (Стандарт), марка 1.К2-4,0-2,5-О4-ц (ТАНС.41.140.000)	шт.	3753,81	3796,71
201-1375	Кронштейн для консольных и подвесных светильников, серия 1 (Стандарт), марка 1.К2-2,5-2,0-30/-О3-ц (ТАНС.41.141.000)	шт.	2334,26	2360,94
201-1376	Кронштейн для консольных и подвесных светильников, серия 1 (Стандарт), марка 1.К2-2,5-2,0-30/-О2-ц (ТАНС.41.142.000)	шт.	2230,71	2256,21
201-1377	Кронштейн для консольных и подвесных светильников, серия 1 (Стандарт), марка 1.К2-2,0-2,0-/90-О2-ц (ТАНС.41.143.000)	шт.	2489,59	2518,04
201-1378	Кронштейн для консольных и подвесных светильников, серия 1 (Стандарт), марка 1.К2-2,0-2,0-/90-О3-ц (ТАНС.41.144.000)	шт.	2593,15	2622,78
201-1379	Кронштейн для консольных и подвесных светильников, серия 1 (Стандарт), марка 1.К2-2,5-2,0-/90-О2-ц (ТАНС.41.145.000)	шт.	2644,92	2675,15
201-1380	Кронштейн для консольных и подвесных светильников, серия 1 (Стандарт), марка 1.К2-2,5-2,0-/90-О3-ц (ТАНС.41.146.000)	шт.	2748,48	2779,89
201-1381	Кронштейн для консольных и подвесных светильников, серия 1 (Стандарт), марка 1.К2-2,5-2,0-15.30/90-О2-ц (ТАНС.41.147.000)	шт.	2489,59	2518,04
201-1382	Кронштейн для консольных и подвесных светильников, серия 1 (Стандарт), марка 1.К2-2,5-2,0-30.15/90-О2-ц (ТАНС.41.149.000)	шт.	2489,59	2518,04
201-1383	Кронштейн для консольных и подвесных светильников, серия 1 (Стандарт), марка 1.К2-2,5-2,0-30.15/90-О3-ц (ТАНС.41.150.000)	шт.	2644,92	2675,15
201-1384	Кронштейн для консольных и подвесных светильников, серия 1 (Стандарт), марка 1.К2-2,5 -2,0-/180-О2-р-ц (ТАНС.41.703.000)	шт.	3028,93	3063,55
201-1385	Кронштейн для консольных и подвесных светильников, серия 1 (Стандарт), марка 1.К2-2,5 -2,0-/180-О3-ц (ТАНС.41.152.000)	шт.	2875,76	2908,63
201-1386	Кронштейн для консольных и подвесных светильников, серия 1 (Стандарт), марка 1.К4-2,5-2,0-/180-О4-р-ц (ТАНС.41.687.000)	шт.	4394,54	4444,77
201-1387	Кронштейн для консольных и подвесных светильников, серия 1 (Стандарт), марка 1.С4-1,4-1,25-/90-О3-ц (ТАНС.41.156.000)	шт.	3456,09	3495,59

Изменения, которые вносятся в государственные сметные нормативы ФССЦ 81-01-2001-ИЗ

201-1388	Кронштейн для консольных и подвесных светильников, серия 1 (Стандарт), марка 1.К1-1,2-0,5-П6-ц (ТАНС.41.163.000)	шт.	530,71	536,78
201-1389	Кронштейн для консольных и подвесных светильников, серия 1 (Стандарт), марка 1.К2-3,0-2,0-О2-ц (ТАНС.41.165.000)	шт.	2748,48	2779,89
201-1390	Кронштейн для консольных и подвесных светильников, серия 1 (Стандарт), марка 1.К4-2,5-2,0-/180-О2-р-ц (ТАНС.41.598.000)	шт.	4092,51	4139,28
201-1391	Кронштейн для консольных и подвесных светильников, серия 1 (Стандарт), марка 1.К1-2,5-2,0-О4-ц (ТАНС.41.176.000)	шт.	1689,21	1708,52
201-1392	Кронштейн для консольных и подвесных светильников, серия 1 (Стандарт), марка 1.К1-3,5-2,0-О2-ц (ТАНС.41.177.000)	шт.	1814,34	1835,08
201-1393	Кронштейн для консольных и подвесных светильников, серия 1 (Стандарт), марка 1.К1-2,0-2,0-30/0-О2-ц (ТАНС.41.178.000)	шт.	1400,13	1416,13
201-1394	Кронштейн для консольных и подвесных светильников, серия 1 (Стандарт), марка 1.К2-2,0-2,0-30/-О2-ц (ТАНС.41.182.000)	шт.	1628,81	1647,42
201-1395	Кронштейн для консольных и подвесных светильников, серия 1 (Стандарт), марка 1.К2-2,0-2,0-30.15/90-О2-ц (ТАНС.41.187.000)	шт.	2386,04	2413,32
201-1396	Кронштейн для консольных и подвесных светильников, серия 1 (Стандарт), марка 1.К2-2,5-2,0-30/-О4-ц (ТАНС.41.189.000)	шт.	2489,59	2518,04
201-1397	Кронштейн для консольных и подвесных светильников, серия 1 (Стандарт), марка 1.К2-2,0-2,0-30/180-О2-ц (ТАНС.41.190.000)	шт.	2437,82	2465,68
201-1398	Кронштейн для консольных и подвесных светильников, серия 1 (Стандарт), марка 1.К3-2,0-2,0-30/180-О2-ц (ТАНС.41.191.000)	шт.	2955,58	2989,36
201-1399	Кронштейн для консольных и подвесных светильников, серия 1 (Стандарт), марка 1.К3-2,5-2,0-/180-О3-р-ц (ТАНС.41.270.000)	шт.	3667,51	3709,42
201-1400	Кронштейн для консольных и подвесных светильников, серия 1 (Стандарт), марка 1.К3-2,0-2,0-30/180-О4-ц (ТАНС.41.193.000)	шт.	3162,69	3198,83
201-1401	Кронштейн для консольных и подвесных светильников, серия 1 (Стандарт), марка 1.К2-2,0-2,0-/180-О2-ц (ТАНС.41.194.000)	шт.	2403,30	2430,77
201-1402	Кронштейн для консольных и подвесных светильников, серия 1 (Стандарт), марка 1.К2-2,0-2,0-30.15/90-О4-ц (ТАНС.41.195.000)	шт.	2644,92	2675,15
201-1403	Кронштейн для консольных и подвесных светильников, серия 1 (Стандарт), марка 1.К2-2,5-2,0-О4-ц (ТАНС.41.197.000)	шт.	2644,92	2675,15
201-1404	Кронштейн для консольных и подвесных светильников, серия 1 (Стандарт), марка 1.К2-1,5-2,0-/180-Ф3-ц (ТАНС.41.204.000)	шт.	1745,30	1765,25
201-1405	Кронштейн для консольных и подвесных светильников, серия 1 (Стандарт), марка 1.К2-2,0-2,0-/180-Ф3-ц (ТАНС.41.205.000)	шт.	1892,01	1913,64
201-1406	Кронштейн для консольных и подвесных светильников, серия 1 (Стандарт), марка 1.К2-2,5-2,0-/180-Ф3-ц (ТАНС.41.206.000)	шт.	2580,20	2609,69
201-1407	Кронштейн для консольных и подвесных светильников, серия 1 (Стандарт), марка 1.К2-2,0-2,0-/180-Ф4-ц (ТАНС.41.208.000)	шт.	1896,32	1918,00
201-1408	Кронштейн для консольных и подвесных светильников, серия 1 (Стандарт), марка 1.К2-2,5-2,0-/180-Ф4-ц (ТАНС.41.209.000)	шт.	2580,20	2609,69
201-1409	Кронштейн для консольных и подвесных светильников, серия 1 (Стандарт), марка 1.К2-1,5-1,5-/180-Ф4-ц (ТАНС.41.213.000)	шт.	1249,11	1263,38
201-1410	Кронштейн для консольных и подвесных светильников, серия 1 (Стандарт), марка 1.К2-1,5-1,5-/180-Ф3-ц (ТАНС.41.219.000)	шт.	1259,90	1274,30
201-1411	Кронштейн для консольных и подвесных светильников, серия 1 (Стандарт), марка 1.К2-2,0-1,5-/180-Ф3-ц (ТАНС.41.220.000)	шт.	1393,65	1409,58
201-1412	Кронштейн для консольных и подвесных светильников, серия 1 (Стандарт), марка 1.К1-1,5-1,5-О1-ц (ТАНС.41.222.000)	шт.	985,91	997,18
201-1413	Кронштейн для консольных и подвесных светильников, серия 1 (Стандарт), марка 1.К1-2,5-2,0-О1-ц (ТАНС.41.224.000)	шт.	1451,90	1468,49
201-1414	Кронштейн для консольных и подвесных светильников, серия 1 (Стандарт), марка 1.К1-1,5-2,0-Ф4-ц (ТАНС.41.234.000)	шт.	841,37	850,98
201-1415	Кронштейн для консольных и подвесных светильников, серия 1 (Стандарт), марка 1.К1-2,0-2,0-Ф4-ц (ТАНС.41.237.000)	шт.	960,03	971,00
201-1416	Кронштейн для консольных и подвесных светильников, серия 1 (Стандарт), марка 1.К1-2,5-2,0-Ф4-ц (ТАНС.41.239.000)	шт.	1199,49	1213,20
201-1417	Кронштейн для консольных и подвесных светильников, серия 1 (Стандарт), марка 1.К1-1,5-2,0-Ф3-ц (ТАНС.41.241.000)	шт.	830,58	840,07
201-1418	Кронштейн для консольных и подвесных светильников, серия 1 (Стандарт), марка 1.К1-1,5-2,5-Ф3-ц (ТАНС.41.242.000)	шт.	955,71	966,64
201-1419	Кронштейн для консольных и подвесных светильников, серия 1 (Стандарт), марка 1.К1-2,0-1,0-Ф3-ц (ТАНС.41.243.000)	шт.	791,75	800,80
201-1420	Кронштейн для консольных и подвесных светильников, серия 1 (Стандарт), марка 1.К1-2,0-1,5-Ф3-ц (ТАНС.41.244.000)	шт.	880,20	890,26
201-1421	Кронштейн для консольных и подвесных светильников, серия 1 (Стандарт), марка 1.К1-2,0-2,0-Ф3-ц (ТАНС.41.245.000)	шт.	944,92	955,72

Изменения, которые вносятся в государственные сметные нормативы ФССЦ 81-01-2001-ИЗ

201-1422	Кронштейн для консольных и подвесных светильников, серия 1 (Стандарт), марка 1.К1-2,0-2,5-Ф3-ц (ТАНС.41.246.000)	шт.	1199,49	1213,20
201-1423	Кронштейн для консольных и подвесных светильников, серия 1 (Стандарт), марка 1.К1-2,5-2,0-Ф3-ц (ТАНС.41.247.000)	шт.	1199,49	1213,20
201-1424	Кронштейн для консольных и подвесных светильников, серия 1 (Стандарт), марка 1.К1-1,2-0,5-Н3-ц (ТАНС.41.251.000)	шт.	446,57	451,67
201-1425	Кронштейн для консольных и подвесных светильников, серия 1 (Стандарт), марка 1.К2-2,5-2,0-/180-О3-ц (ТАНС.41.253.000)	шт.	2955,58	2989,36
201-1426	Кронштейн для консольных и подвесных светильников, серия 1 (Стандарт), марка 1.К1-1,5-1,0-Ф1-ц (ТАНС.41.254.000)	шт.	519,92	525,86
201-1427	Кронштейн для консольных и подвесных светильников, серия 1 (Стандарт), марка 1.К1-1,5-1,5-Ф1-ц (ТАНС.41.255.000)	шт.	571,70	578,23
201-1428	Кронштейн для консольных и подвесных светильников, серия 1 (Стандарт), марка 1.К2-1,0-1,0-/180-Ф1-ц (ТАНС.41.256.000)	шт.	772,34	781,17
201-1429	Кронштейн для консольных и подвесных светильников, серия 1 (Стандарт), марка 1.К2-1,5-1,5-Ф3-ц (ТАНС.41.257.000)	шт.	1255,58	1269,93
201-1430	Кронштейн для консольных и подвесных светильников, серия 1 (Стандарт), марка 1.К2-2,0-2,0-Ф3-ц (ТАНС.41.260.000)	шт.	1568,40	1586,33
201-1431	Кронштейн для консольных и подвесных светильников, серия 1 (Стандарт), марка 1.К2-2,5-2,0-Ф3-ц (ТАНС.41.261.000)	шт.	1700,00	1719,43
201-1432	Кронштейн для консольных и подвесных светильников, серия 1 (Стандарт), марка 1.К3-2,5-2,0-/180-О2-ц (ТАНС.41.269.000)	шт.	3576,90	3617,78
201-1433	Кронштейн для консольных и подвесных светильников, серия 1 (Стандарт), марка 1.К2-2,5-2,0-Ф4-ц (ТАНС.41.320.000)	шт.	1710,79	1730,34
201-1434	Кронштейн для консольных и подвесных светильников, серия 1 (Стандарт), марка 1.К2-0,5-0,5-/180-Ф2-ц (ТАНС.41.329.000)	шт.	485,41	490,95
201-1435	Кронштейн для консольных и подвесных светильников, серия 1 (Стандарт), марка 1.К1-1,5-1,5-Ф3-ц (ТАНС.41.342.000)	шт.	727,03	735,34
201-1436	Кронштейн для консольных и подвесных светильников, серия 1 (Стандарт), марка 1.К1-1,7-1,3-О5-ц (ТАНС.41.349.000)	шт.	1503,68	1520,86
201-1437	Кронштейн для консольных и подвесных светильников, серия 1 (Стандарт), марка 1.К1-2,0-2,0-О5-ц (ТАНС.41.352.000)	шт.	1859,64	1880,89
201-1438	Кронштейн для консольных и подвесных светильников, серия 1 (Стандарт), марка 1.К2-1,2-0,5-/180-П3-ц (ТАНС.41.355.000)	шт.	931,98	942,63
201-1439	Кронштейн для консольных и подвесных светильников, серия 1 (Стандарт), марка 1.К1-1,5-1,5-Ф2-ц (ТАНС.41.380.000)	шт.	571,70	578,23
201-1440	Кронштейн для консольных и подвесных светильников, серия 1 (Стандарт), марка 1.К1-1,0-1,0-Ф2-ц (ТАНС.41.382.000)	шт.	442,26	447,31
201-1441	Кронштейн для консольных и подвесных светильников, серия 1 (Стандарт), марка 1.К1-1,0-1,0-Ф1-ц (ТАНС.41.383.000)	шт.	442,26	447,31
201-1442	Кронштейн для консольных и подвесных светильников, серия 1 (Стандарт), марка 1.К1-0,5-0,5-Ф2-ц (ТАНС.41.384.000)	шт.	312,82	316,40
201-1443	Кронштейн для консольных и подвесных светильников, серия 1 (Стандарт), марка 1.К1-2,0-2,0-Ф6-ц (ТАНС.41.396.000)	шт.	1123,98	1136,82
201-1444	Кронштейн для консольных и подвесных светильников, серия 1 (Стандарт), марка 1.К2-0,5-0,5-/90-Ф2-ц (ТАНС.41.397.000)	шт.	547,97	554,24
201-1445	Кронштейн для консольных и подвесных светильников, серия 1 (Стандарт), марка 1.К2-1,5-1,5-/180-О1-ц (ТАНС.41.398.000)	шт.	1555,46	1573,24
201-1446	Кронштейн для консольных и подвесных светильников, серия 1 (Стандарт), марка 1.К2-1,5-1,5-/180-О2-ц (ТАНС.41.399.000)	шт.	1607,23	1625,60
201-1447	Кронштейн для консольных и подвесных светильников, серия 1 (Стандарт), марка 1.К2-1,5-1,5-/180-О3-ц (ТАНС.41.400.000)	шт.	1710,79	1730,34
201-1448	Кронштейн для консольных и подвесных светильников, серия 1 (Стандарт), марка 1.К2-1,5-1,5-/90-О2-ц (ТАНС.41.403.000)	шт.	1607,23	1625,60
201-1449	Кронштейн для консольных и подвесных светильников, серия 1 (Стандарт), марка 1.К2-1,5-1,5-/90-О3-ц (ТАНС.41.404.000)	шт.	1710,79	1730,34
201-1450	Кронштейн для консольных и подвесных светильников, серия 1 (Стандарт), марка 1.К2-1,5-1,5-/90-О4-ц (ТАНС.41.405.000)	шт.	1814,34	1835,08
201-1451	Кронштейн для консольных и подвесных светильников, серия 1 (Стандарт), марка 1.К2-1,5-1,5-/90-О5-ц (ТАНС.41.406.000)	шт.	2021,45	2044,55
201-1452	Кронштейн для консольных и подвесных светильников, серия 1 (Стандарт), марка 1.К2-2,0-2,0-/180-О3-ц (ТАНС.41.408.000)	шт.	2852,03	2884,62
201-1453	Кронштейн для консольных и подвесных светильников, серия 1 (Стандарт), марка 1.К2-2,0-2,0-/180-О4-ц (ТАНС.41.409.000)	шт.	2955,58	2989,36
201-1454	Кронштейн для консольных и подвесных светильников, серия 1 (Стандарт), марка 1.К2-2,0-2,0-/180-О5-ц (ТАНС.41.410.000)	шт.	3214,47	3251,21
201-1455	Кронштейн для консольных и подвесных светильников, серия 1 (Стандарт), марка 1.К2-2,0-2,0-30/180-Ф4-ц (ТАНС.41.411.000)	шт.	1751,78	1771,80

Изменения, которые вносятся в государственные сметные нормативы ФССЦ 81-01-2001-ИЗ

201-1456	Кронштейн для консольных и подвесных светильников, серия 1 (Стандарт), марка 1.К3-2,5-2,0-30/180-О3-ц (ТАНС.41.416.000)	шт.	3369,80	3408,31
201-1457	Кронштейн для консольных и подвесных светильников, серия 1 (Стандарт), марка 1.К1-1,5-1,0-Н3-ц (ТАНС.41.418.000)	шт.	558,76	565,15
201-1458	Кронштейн для консольных и подвесных светильников, серия 1 (Стандарт), марка 1.К1-1,0-1,0-О10-ц (ТАНС.41.497.000)	шт.	778,81	787,71
201-1459	Кронштейн для консольных и подвесных светильников, серия 1 (Стандарт), марка 1.К1-2,0-2,0-О9-ц (ТАНС.41.500.000)	шт.	1546,83	1564,51
201-1460	Кронштейн для консольных и подвесных светильников, серия 1 (Стандарт), марка 1.К1-2,0-2,0-О10-ц (ТАНС.41.501.000)	шт.	1602,92	1621,24
201-1461	Кронштейн для консольных и подвесных светильников, серия 1 (Стандарт), марка 1.К1-2,5-2,0-О9-ц (ТАНС.41.504.000)	шт.	1451,90	1468,49
201-1462	Кронштейн для консольных и подвесных светильников, серия 1 (Стандарт), марка 1.К1-2,5-2,0-О10-ц (ТАНС.41.505.000)	шт.	1503,68	1520,86
201-1463	Кронштейн для консольных и подвесных светильников, серия 1 (Стандарт), марка 1.К2-2,5-2,0-О9-ц (ТАНС.41.516.000)	шт.	2334,26	2360,94
201-1464	Кронштейн для консольных и подвесных светильников, серия 1 (Стандарт), марка 1.К2-2,5-2,0-О10-ц (ТАНС.41.517.000)	шт.	2386,04	2413,32
201-1465	Кронштейн однорожковый для установки на конические опоры, серия 2 («Вектор»), марка 2.К1-1,5-1,5-Ф3-ц (ТАНС.41.450.000)	шт.	1184,39	1197,93
201-1466	Кронштейн однорожковый для установки на конические опоры, серия 2 («Вектор»), марка 2.К1-1,5-1,5-Ф4-ц (ТАНС.41.451.000)	шт.	1184,39	1197,93
201-1467	Кронштейн однорожковый для установки на конические опоры, серия 2 («Вектор»), марка 2.К1-2,0-1,5-Ф3-ц (ТАНС.41.452.000)	шт.	1344,04	1359,40
201-1468	Кронштейн однорожковый для установки на конические опоры, серия 2 («Вектор»), марка 2.К1-2,0-1,5-Ф4-ц (ТАНС.41.453.000)	шт.	1344,04	1359,40
201-1469	Кронштейн однорожковый для установки на конические опоры, серия 2 («Вектор»), марка 2.К1-2,0-2,0-Ф3-ц (ТАНС.41.454.000)	шт.	1505,84	1523,05
201-1470	Кронштейн однорожковый для установки на конические опоры, серия 2 («Вектор»), марка 2.К1-2,0-2,0-Ф4-ц (ТАНС.41.455.000)	шт.	1505,84	1523,05
201-1471	Кронштейн однорожковый для установки на конические опоры, серия 2 («Вектор»), марка 2.К1-2,5-2,0-Ф3-ц (ТАНС.41.456.000)	шт.	1667,64	1686,70
201-1472	Кронштейн однорожковый для установки на конические опоры, серия 2 («Вектор»), марка 2.К1-2,5-2,0-Ф4-ц (ТАНС.41.457.000)	шт.	1667,64	1686,70
201-1473	Кронштейн однорожковый для установки на конические опоры, серия 2 («Вектор»), марка 2.К1-2,0-2,5-Ф3-ц (ТАНС.41.458.000)	шт.	1559,77	1577,59
201-1474	Кронштейн однорожковый для установки на конические опоры, серия 2 («Вектор»), марка 2.К1-2,0-2,5-Ф4-ц (ТАНС.41.459.000)	шт.	1559,77	1577,59
201-1475	Кронштейн однорожковый для установки на конические опоры, серия 2 («Вектор»), марка 2.К1-2,5-2,5-Ф3-ц (ТАНС.41.460.000)	шт.	1721,57	1741,24
201-1476	Кронштейн однорожковый для установки на конические опоры, серия 2 («Вектор»), марка 2.К1-2,5-2,5-Ф4-ц (ТАНС.41.461.000)	шт.	1721,57	1741,24
201-1477	Кронштейн однорожковый для установки на конические опоры, серия 2 («Вектор»), марка 2.К1-2,0-1,5-30/-Ф3-ц (ТАНС.41.462.000)	шт.	1238,32	1252,47
201-1478	Кронштейн однорожковый для установки на конические опоры, серия 2 («Вектор»), марка 2.К1-2,0-1,5-30/-Ф4-ц (ТАНС.41.463.000)	шт.	1238,32	1252,47
201-1479	Кронштейн однорожковый для установки на конические опоры, серия 2 («Вектор»), марка 2.К1-2,5-1,5-30/-Ф3-ц (ТАНС.41.464.000)	шт.	1397,97	1413,95
201-1480	Кронштейн однорожковый для установки на конические опоры, серия 2 («Вектор»), марка 2.К1-2,5-1,5-30/-Ф4-ц (ТАНС.41.465.000)	шт.	1397,97	1413,95
201-1481	Кронштейн однорожковый для установки на конические опоры, серия 2 («Вектор»), марка 2.К1-2,5-2,0-30/-Ф3-ц (ТАНС.41.466.000)	шт.	1451,90	1468,49
201-1482	Кронштейн однорожковый для установки на конические опоры, серия 2 («Вектор»), марка 2.К1-2,5-2,0-30/-Ф4-ц (ТАНС.41.467.000)	шт.	1451,90	1468,49
201-1483	Кронштейн однорожковый для установки на конические опоры, серия 2 («Вектор»), марка 2.К1-2,5-2,5-30/-Ф3-ц (ТАНС.41.468.000)	шт.	1559,77	1577,59
201-1484	Кронштейн однорожковый для установки на конические опоры, серия 2 («Вектор»), марка 2.К1-2,5-2,5-30/-Ф4-ц (ТАНС.41.469.000)	шт.	1559,77	1577,59
201-1485	Кронштейн двухрожковый однонаправленный на конические опоры, серия 2 («Вектор»), марка 2.К2-1,0-1,5-Ф3-ц (ТАНС.41.470.000)	шт.	985,91	997,18
201-1486	Кронштейн двухрожковый однонаправленный на конические опоры, серия 2 («Вектор»), марка 2.К2-1,0-1,5-Ф4-ц (ТАНС.41.229.000)	шт.	985,91	997,18
201-1487	Кронштейн двухрожковый однонаправленный на конические опоры, серия 2 («Вектор»), марка 2.К2-1,5-1,5-Ф3-ц (ТАНС.41.471.000)	шт.	1193,02	1206,65
201-1488	Кронштейн двухрожковый однонаправленный на конические опоры, серия 2 («Вектор»), марка 2.К2-1,5-1,5-Ф4-ц (ТАНС.41.230.000)	шт.	1193,02	1206,65
201-1489	Кронштейн двухрожковый однонаправленный на конические опоры, серия 2 («Вектор»), марка 2.К2-2,0-1,5-Ф3-ц (ТАНС.41.472.000)	шт.	1348,35	1363,76

Изменения, которые вносятся в государственные сметные нормативы ФССЦ 81-01-2001-ИЗ

201-1490	Кронштейн двухрожковый однонаправленный на конические опоры, серия 2 («Вектор»), марка 2.К2-2,0-1,5-Ф4-ц (ТАНС.41.231.000)	шт.	1348,35	1363,76
201-1491	Кронштейн двухрожковый однонаправленный на конические опоры, серия 2 («Вектор»), марка 2.К2-1,0-2,0-Ф3-ц (ТАНС.41.473.000)	шт.	1193,02	1206,65
201-1492	Кронштейн двухрожковый однонаправленный на конические опоры, серия 2 («Вектор»), марка 2.К2-1,0-2,0-Ф4-ц (ТАНС.41.474.000)	шт.	1193,02	1206,65
201-1493	Кронштейн двухрожковый однонаправленный на конические опоры, серия 2 («Вектор»), марка 2.К2-1,5-2,0-Ф3-ц (ТАНС.41.475.000)	шт.	1400,13	1416,13
201-1494	Кронштейн двухрожковый однонаправленный на конические опоры, серия 2 («Вектор»), марка 2.К2-1,5-2,0-Ф4-ц (ТАНС.41.232.000)	шт.	1400,13	1416,13
201-1495	Кронштейн двухрожковый однонаправленный на конические опоры, серия 2 («Вектор»), марка 2.К2-2,0-2,0-Ф3-ц (ТАНС.41.476.000)	шт.	1555,46	1573,24
201-1496	Кронштейн двухрожковый однонаправленный на конические опоры, серия 2 («Вектор»), марка 2.К2-2,0-2,0-Ф4-ц (ТАНС.41.477.000)	шт.	1555,46	1573,24
201-1497	Кронштейн трехрожковый разнонаправленный для установки на конические опоры, серия 2 («Вектор»), марка 2.К3-0,5-1,0-/120-Ф3-ц (ТАНС.41.478.000)	шт.	985,91	997,18
201-1498	Кронштейн трехрожковый разнонаправленный для установки на конические опоры, серия 2 («Вектор»), марка 2.К3-0,5-1,0-/120-Ф4-ц (ТАНС.41.479.000)	шт.	985,91	997,18
201-1499	Кронштейн трехрожковый разнонаправленный для установки на конические опоры, серия 2 («Вектор»), марка 2.К3-1,0-1,0-/120-Ф3-ц (ТАНС.41.268.000)	шт.	1193,02	1206,65
201-1500	Кронштейн трехрожковый разнонаправленный для установки на конические опоры, серия 2 («Вектор»), марка 2.К3-1,0-1,0-/120-Ф4-ц (ТАНС.41.252.000)	шт.	1193,02	1206,65
201-1501	Кронштейн трехрожковый разнонаправленный для установки на конические опоры, серия 2 («Вектор»), марка 2.К3-1,5-1,0-/120-Ф3-ц (ТАНС.41.249.000)	шт.	1451,90	1468,49
201-1502	Кронштейн трехрожковый разнонаправленный для установки на конические опоры, серия 2 («Вектор»), марка 2.К3-1,5-1,0-/120-Ф4-ц (ТАНС.41.480.000)	шт.	1451,90	1468,49
201-1503	Кронштейн трехрожковый разнонаправленный для установки на конические опоры, серия 2 («Вектор»), марка 2.К3-2,0-1,0-/120-Ф3-ц (ТАНС.41.250.000)	шт.	1659,01	1677,97
201-1504	Кронштейн трехрожковый разнонаправленный для установки на конические опоры, серия 2 («Вектор»), марка 2.К3-2,0-1,0-/120-Ф4-ц (ТАНС.41.481.000)	шт.	1659,01	1677,97
201-1505	Кронштейн четырехрожковый разнонаправленный для установки на конические опоры, серия 2 («Вектор»), марка 2.К4-0,5-1,0-/90-Ф3-ц (ТАНС.41.482.000)	шт.	1277,16	1291,76
201-1506	Кронштейн четырехрожковый разнонаправленный для установки на конические опоры, серия 2 («Вектор»), марка 2.К4-0,5-1,0-/90-Ф4-ц (ТАНС.41.483.000)	шт.	1441,12	1457,59
201-1507	Кронштейн четырехрожковый разнонаправленный для установки на конические опоры, серия 2 («Вектор»), марка 2.К4-1,0-1,0-/90-Ф3-ц (ТАНС.41.484.000)	шт.	1671,95	1691,06
201-1508	Кронштейн четырехрожковый разнонаправленный для установки на конические опоры, серия 2 («Вектор»), марка 2.К4-1,0-1,0-/90-Ф4-ц (ТАНС.41.485.000)	шт.	1671,95	1691,06
201-1509	Кронштейн четырехрожковый разнонаправленный для установки на конические опоры, серия 2 («Вектор»), марка 2.К4-1,5-1,0-/90-Ф3-ц (ТАНС.41.486.000)	шт.	2017,13	2040,19
201-1510	Кронштейн четырехрожковый разнонаправленный для установки на конические опоры, серия 2 («Вектор»), марка 2.К4-1,5-1,0-/90-Ф4-ц (ТАНС.41.487.000)	шт.	2017,13	2040,19
201-1511	Кронштейн четырехрожковый разнонаправленный для установки на конические опоры, серия 2 («Вектор»), марка 2.К4-2,0-1,0-/90-Ф3-ц (ТАНС.41.488.000)	шт.	2247,97	2273,67
201-1512	Кронштейн четырехрожковый разнонаправленный для установки на конические опоры, серия 2 («Вектор»), марка 2.К4-2,0-1,0-/90-Ф4-ц (ТАНС.41.489.000)	шт.	2247,97	2273,67
201-1513	Кронштейн для установки на конические опоры, серия 3 («Гранд»), марка 3.К1-0,4-1,5-Ф2-ц (ТАНС.42.001.000)	шт.	1887,69	1909,26
201-1514	Кронштейн для установки на конические опоры, серия 3 («Гранд»), марка 3.К2-0,4-1,5-Ф2-ц (ТАНС.42.002.000)	шт.	1965,36	1987,82
201-1515	Кронштейн для установки на конические опоры, серия 3 («Гранд»), марка 3.К2-0,4-1,5-/180-Ф2-ц (ТАНС.42.003.000)	шт.	2595,30	2624,96

Изменения, которые вносятся в государственные сметные нормативы ФССЦ 81-01-2001-ИЗ

201-1516	Кронштейн для установки на конические опоры, серия 3 («Гранд»), марка 3.К2-0,7-1,5-30.15/-Ф2-ц (ТАНС.42.004.000)	шт.	2045,18	2068,56
201-1517	Кронштейн для установки на конические опоры, серия 3 («Гранд»), марка 3.К4-0,4-1,5-/180-Ф2-ц (ТАНС.42.005.000)	шт.	2752,79	2784,26
201-1518	Кронштейн для установки на конические опоры, серия 3 («Гранд»), марка 3.К4-0,4-1,5-30.15/180-Ф2-ц (ТАНС.42.006.000)	шт.	2672,97	2703,52
201-1519	Кронштейн однорожковый для установки на трубчатые и конические опоры, серии 4 («Ладья»), марка 4.К1-0,4-1,5-О1-ц (ТАНС.42.010.000)	шт.	1887,69	1909,26
201-1520	Кронштейн однорожковый для установки на трубчатые и конические опоры, серии 4 («Ладья»), марка 4.К1-0,4-1,5-О2-ц (ТАНС.42.011.000)	шт.	1965,36	1987,82
201-1521	Кронштейн однорожковый для установки на трубчатые и конические опоры, серии 4 («Ладья»), марка 4.К1-0,4-1,5-О3-ц (ТАНС.42.012.000)	шт.	2045,18	2068,56
201-1522	Кронштейн однорожковый для установки на трубчатые и конические опоры, серии 4 («Ладья»), марка 4.К1-0,4-1,5-О4-ц (ТАНС.42.013.000)	шт.	2360,15	2387,12
201-1523	Кронштейн однорожковый для установки на трубчатые и конические опоры, серии 4 («Ладья»), марка 4.К1-0,8-1,5-О1-ц (ТАНС.42.014.000)	шт.	2045,18	2068,56
201-1524	Кронштейн однорожковый для установки на трубчатые и конические опоры, серии 4 («Ладья»), марка 4.К1-0,8-1,5-О2-ц (ТАНС.42.015.000)	шт.	2122,84	2147,10
201-1525	Кронштейн однорожковый для установки на трубчатые и конические опоры, серии 4 («Ладья»), марка 4.К1-0,8-1,5-О3-ц (ТАНС.42.016.000)	шт.	2202,66	2227,83
201-1526	Кронштейн однорожковый для установки на трубчатые и конические опоры, серии 4 («Ладья»), марка 4.К1-0,8-1,5-О4-ц (ТАНС.42.017.000)	шт.	2437,82	2465,68
201-1527	Кронштейн однорожковый для установки на трубчатые и конические опоры, серии 4 («Ладья»), марка 4.К1-0,3-1,5-Ф1-ц (ТАНС.42.018.000)	шт.	1572,72	1590,69
201-1528	Кронштейн однорожковый для установки на трубчатые и конические опоры, серии 4 («Ладья»), марка 4.К1-0,3-1,5-Ф3-ц (ТАНС.42.019.000)	шт.	1652,54	1671,42
201-1529	Кронштейн однорожковый для установки на трубчатые и конические опоры, серии 4 («Ладья»), марка 4.К1-0,3-1,5-Ф4-ц (ТАНС.42.020.000)	шт.	1652,54	1671,42
201-1530	Кронштейн однорожковый для установки на трубчатые и конические опоры, серии 4 («Ладья»), марка 4.К1-0,9-1,5-Ф1-ц (ТАНС.42.021.000)	шт.	1810,03	1830,72
201-1531	Кронштейн однорожковый для установки на трубчатые и конические опоры, серии 4 («Ладья»), марка 4.К1-0,9-1,5-Ф3-ц (ТАНС.42.022.000)	шт.	1810,03	1830,72
201-1532	Кронштейн однорожковый для установки на трубчатые и конические опоры, серии 4 («Ладья»), марка 4.К1-0,9-1,5-Ф4-ц (ТАНС.42.023.000)	шт.	1887,69	1909,26
201-1533	Кронштейн двухрожковый разнонаправленный для установки на трубчатые и конические опоры, серия 4 («Ладья»), марка 4.К2-0,4-1,5-/180-О1-ц (ТАНС.42.024.000)	шт.	2122,84	2147,10
201-1534	Кронштейн двухрожковый разнонаправленный для установки на трубчатые и конические опоры, серия 4 («Ладья»), марка 4.К2-0,4-1,5-/180-О2-ц (ТАНС.42.025.000)	шт.	2202,66	2227,83
201-1535	Кронштейн двухрожковый разнонаправленный для установки на трубчатые и конические опоры, серия 4 («Ладья»), марка 4.К2-0,4-1,5-/180-О3-ц (ТАНС.42.026.000)	шт.	2360,15	2387,12
201-1536	Кронштейн двухрожковый разнонаправленный для установки на трубчатые и конические опоры, серия 4 («Ладья»), марка 4.К2-0,4-1,5-/180-О4-ц (ТАНС.42.027.000)	шт.	2595,30	2624,96
201-1537	Кронштейн двухрожковый разнонаправленный для установки на трубчатые и конические опоры, серия 4 («Ладья»), марка 4.К2-0,8-1,5-/180-О1-ц (ТАНС.42.028.000)	шт.	2280,33	2306,39
201-1538	Кронштейн двухрожковый разнонаправленный для установки на трубчатые и конические опоры, серия 4 («Ладья»), марка 4.К2-0,8-1,5-/180-О2-ц (ТАНС.42.029.000)	шт.	2360,15	2387,12
201-1539	Кронштейн двухрожковый разнонаправленный для установки на трубчатые и конические опоры, серия 4 («Ладья»), марка 4.К2-0,8-1,5-/180-О3-ц (ТАНС.42.030.000)	шт.	2517,64	2546,42
201-1540	Кронштейн двухрожковый разнонаправленный для установки на трубчатые и конические опоры, серия 4 («Ладья»), марка 4.К2-0,8-1,5-/180-О4-ц (ТАНС.42.031.000)	шт.	2752,79	2784,26
201-1541	Кронштейн двухрожковый разнонаправленный для установки на трубчатые и конические опоры, серия 4 («Ладья»), марка 4.К2-0,3-1,5-/180-Ф1-ц (ТАНС.42.032.000)	шт.	1810,03	1830,72
201-1542	Кронштейн двухрожковый разнонаправленный для установки на трубчатые и конические опоры, серия 4 («Ладья»), марка 4.К2-0,3-1,5-/180-Ф3-ц (ТАНС.42.033.000)	шт.	1810,03	1830,72
201-1543	Кронштейн двухрожковый разнонаправленный для установки на трубчатые и конические опоры, серия 4 («Ладья»), марка 4.К2-0,3-1,5-/180-Ф4-ц (ТАНС.42.034.000)	шт.	1887,69	1909,26

Изменения, которые вносятся в государственные сметные нормативы ФССЦ 81-01-2001-ИЗ

201-1544	Кронштейн двухрожковый разнонаправленный для установки на трубчатые и конические опоры, серия 4 («Ладья»), марка 4.К2-0,9-1,5-/180-Ф1-ц (ТАНС.42.035.000)	шт.	2045,18	2068,56
201-1545	Кронштейн двухрожковый разнонаправленный для установки на трубчатые и конические опоры, серия 4 («Ладья»), марка 4.К2-0,9-1,5-/180-Ф3-ц (ТАНС.42.036.000)	шт.	2122,84	2147,10
201-1546	Кронштейн двухрожковый разнонаправленный для установки на трубчатые и конические опоры, серия 4 («Ладья»), марка 4.К2-0,9-1,5-/180-Ф4-ц (ТАНС.42.037.000)	шт.	2122,84	2147,10
201-1547	Кронштейн однорожковый для установки на трубчатые и конические опоры, серия 5 («Стрела»), марка 5.К1-1,0-1,5-Ф1-ц (ТАНС.42.043.000)	шт.	1344,04	1359,40
201-1548	Кронштейн однорожковый для установки на трубчатые и конические опоры, серия 5 («Стрела»), марка 5.К1-1,0-1,5-Ф3-ц (ТАНС.42.044.000)	шт.	1413,07	1429,22
201-1549	Кронштейн однорожковый для установки на трубчатые и конические опоры, серия 5 («Стрела»), марка 5.К1-1,0-1,5-Ф4-ц (ТАНС.42.045.000)	шт.	1413,07	1429,22
201-1550	Кронштейн однорожковый для установки на трубчатые и конические опоры, серия 5 («Стрела»), марка 5.К1-1,0-1,5-О1-ц (ТАНС.42.046.000)	шт.	1613,71	1632,15
201-1551	Кронштейн однорожковый для установки на трубчатые и конические опоры, серия 5 («Стрела»), марка 5.К1-1,0-1,5-О2-ц (ТАНС.42.047.000)	шт.	1680,58	1699,78
201-1552	Кронштейн однорожковый для установки на трубчатые и конические опоры, серия 5 («Стрела»), марка 5.К1-1,0-1,5-О3-ц (ТАНС.42.048.000)	шт.	1747,46	1767,44
201-1553	Кронштейн однорожковый для установки на трубчатые и конические опоры, серия 5 («Стрела»), марка 5.К1-1,0-1,5-О4-ц (ТАНС.42.049.000)	шт.	2017,13	2040,19
201-1554	Кронштейн двухрожковый односторонний для установки на конусные опоры для консольных светильников, серия 5 («Стрела»), марка 5.К2-1,0-1,5-Ф1-ц (ТАНС.42.050.000)	шт.	2084,01	2107,83
201-1555	Кронштейн двухрожковый односторонний для установки на конусные опоры для консольных светильников, серия 5 («Стрела»), марка 5.К2-1,0-1,5-Ф3-ц (ТАНС.42.051.000)	шт.	2084,01	2107,83
201-1556	Кронштейн двухрожковый односторонний для установки на конусные опоры для консольных светильников, серия 5 («Стрела»), марка 5.К2-1,0-1,5-Ф4-ц (ТАНС.42.052.000)	шт.	2084,01	2107,83
201-1557	Кронштейн двухрожковый односторонний для установки на трубчатые опоры, для консольных светильников, серия 5 («Стрела»), марка 5.К2-1,0-1,5-О2-ц (ТАНС.42.054.000)	шт.	2830,46	2862,81
201-1558	Кронштейн двухрожковый односторонний для установки на трубчатые опоры, для консольных светильников, серия 5 («Стрела»), марка 5.К2-1,0-1,5-О3-ц (ТАНС.42.055.000)	шт.	2987,94	3022,09
201-1559	Кронштейн двухрожковый односторонний для установки на трубчатые опоры, для консольных светильников, серия 5 («Стрела»), марка 5.К2-1,0-1,5-О4-ц (ТАНС.42.056.000)	шт.	3184,26	3220,66
201-1560	Кронштейн для установки на конические опоры, серия 6 («Флагман»), марка 6.К2-0,5-1,5-30.15/-Ф3-ц (ТАНС.42.057.000)	шт.	4183,12	4230,93
201-1561	Кронштейн для установки на конические опоры, серия 6 («Флагман»), марка 6.К2-0,5-1,5-30.15/-Ф5-ц (ТАНС.42.058.000)	шт.	4308,25	4357,49
201-1562	Кронштейн для установки на конические опоры, серия 6 («Флагман»), марка 6.К3-0,5-1,5-30.15/180-Ф3-ц (ТАНС.42.059.000)	шт.	4731,09	4785,16
201-1563	Кронштейн для установки на конические опоры, серия 6 («Флагман»), марка 6.К3-0,5-1,5-30.15/180-Ф5-ц (ТАНС.42.060.000)	шт.	4854,06	4909,54
201-1564	Кронштейн для установки на конические опоры, серия 6 («Флагман»), марка 6.К4-0,5-1,5-30.15/180-Ф3-ц (ТАНС.42.061.000)	шт.	5304,95	5365,58
201-1565	Кронштейн для установки на конические опоры, серия 6 («Флагман»), марка 6.К4-0,5-1,5-30.15/180-Ф5-ц (ТАНС.42.062.000)	шт.	5365,36	5426,68
201-1566	Кронштейн для подвесных светильников на конические опоры, серия 10 («Солярис»), марка 10.С1-1,5-1,2-Ф5-ц (ТАНС.42.063.000)	шт.	2416,24	2443,85
201-1567	Кронштейн для подвесных светильников на конические опоры, серия 10 («Солярис»), марка 10.С1-1,5-1,2-Ф6-ц (ТАНС.42.064.000)	шт.	2416,24	2443,85
201-1568	Кронштейн для подвесных светильников на конические опоры, серия 10 («Солярис»), марка 10.С2-1,5-1,2-/180-Ф5-ц (ТАНС.42.065.000)	шт.	3134,64	3170,47
201-1569	Кронштейн для подвесных светильников на конические опоры, серия 10 («Солярис»), марка 10.С2-1,5-1,2-/180-Ф6-ц (ТАНС.42.066.000)	шт.	3134,64	3170,47
201-1570	Кронштейн для подвесных светильников на трубчатые опоры, серия 10 («Солярис»), марка 10.С1-1,8-1,8-О2-ц (ТАНС.42.069.000)	шт.	4625,38	4678,25
201-1571	Кронштейн для подвесных светильников на трубчатые опоры, серия 10 («Солярис»), марка 10.С1-1,8-1,8-О3-ц (ТАНС.42.070.000)	шт.	4815,23	4870,27
201-1572	Кронштейн для подвесных светильников на трубчатые опоры, серия 10 («Солярис»), марка 10.С1-1,8-1,8-О4-ц (ТАНС.42.071.000)	шт.	5069,80	5127,74

Изменения, которые вносятся в государственные сметные нормативы ФССЦ 81-01-2001-ИЗ

201-1573	Кронштейн для подвесных светильников на трубчатые опоры, серия 10 («Солярис»), марка 10.С1-1,8-1,8-О5-ц (ТАНС.42.072.000)	шт.	5449,49	5511,77
201-1574	Кронштейн для подвесных светильников на трубчатые опоры, серия 10 («Солярис»), марка 10.С2-1,8-1,8-/180-О2-ц (ТАНС.42.073.000)	шт.	6047,08	6116,19
201-1575	Кронштейн для подвесных светильников на трубчатые опоры, серия 10 («Солярис»), марка 10.С2-1,8-1,8-/180-О3-ц (ТАНС.42.074.000)	шт.	6221,83	6292,95
201-1576	Кронштейн для подвесных светильников на трубчатые опоры, серия 10 («Солярис»), марка 10.С2-1,8-1,8-/180-О4-ц (ТАНС.42.075.000)	шт.	6450,51	6524,24
201-1577	Кронштейн для подвесных светильников на трубчатые опоры, серия 10 («Солярис»), марка 10.С2-1,8-1,8-/180-О5-ц (ТАНС.42.076.000)	шт.	6795,69	6873,36
201-1578	Кронштейн для подвесных светильников на трубчатые опоры, серия 10 («Солярис»), марка 10.С4-1,8-1,8-/90-О3-ц (ТАНС.42.080.000)	шт.	9030,71	9133,92
201-1579	Кронштейн для подвесных светильников на трубчатые опоры, серия 10 («Солярис»), марка 10.С4-1,8-1,8-/90-О4-ц (ТАНС.42.081.000)	шт.	9246,45	9352,13
201-1580	Кронштейн для подвесных светильников на трубчатые опоры, серия 10 («Солярис»), марка 10.С4-1,8-1,8-/90-О5-ц (ТАНС.42.082.000)	шт.	9567,89	9677,24
201-0924	Стойки металлические оцинкованные прямые (ТУ 5262-002-73088633-09)	т	15273,07	15433,78
201-0925	Стойки металлические оцинкованные с козырьком (ТУ 5262-002-73088633-09)	т	15574,39	15738,27
201-0926	Прогоны металлические оцинкованные нижние (ТУ 5262-002-73088633-09)	т	15348,40	15509,91
201-0927	Прогоны металлические оцинкованные верхние (ТУ 5262-002-73088633-09)	т	15348,40	15509,91
201-0928	Уголки металлические оцинкованные прижимные (ТУ 5262-002-73088633-09)	т	16045,20	16214,04
201-0929	Крышки металлические оцинкованные (ТУ 5262-002-73088633-09)	т	16045,20	16214,04
201-0930	Зажимы металлические оцинкованные пружинные (ТУ 5262-002-73088633-09)	кг	55,56	56,15
201-1231	Части опорные однопутные, длина 18,2 м	компл.	280420,23	283088,43
201-1232	Части опорные двухпутные, длина 18,2 м	компл.	227086,43	229247,15
201-1233	Части опорные однопутные, длина 23 м	компл.	299802,45	302655,07
201-1234	Части опорные двухпутные, длина 23 м	компл.	308666,63	311603,59
201-1235	Части опорные однопутные, длина 33,6 м	компл.	329294,02	332427,25
201-1236	Части опорные двухпутные, длина 33,6 м	компл.	332452,97	335616,26
201-1237	Части опорные однопутные, длина 55 м	компл.	281627,95	284307,64
201-1238	Части опорные однопутные, длина 66 м	компл.	291420,58	294193,45
201-1239	Части опорные двухпутные, длина 66 м	компл.	482598,59	487190,52
201-1240	Части опорные однопутные, длина 88 м	компл.	318887,21	321921,42
201-1241	Части опорные однопутные, длина 110 м	компл.	389874,92	393584,58
201-1242	Части опорные двухпутные, длина 110 м	компл.	885289,80	893713,33
201-1243	Части опорные VG2 800 к№	шт.	30001,93	30287,39
201-1244	Части опорные VG2 2200 к№	шт.	40539,06	40924,79
201-1245	Части опорные маятниковые SIPD 4000 к№	шт.	72443,45	73132,75
201-1246	Части опорные маятниковые SIPD 8000 к№	шт.	122363,79	123528,08
201-1247	Части опорные маятниковые SIP-S 3200 к№	шт.	80904,66	81674,47
201-1248	Части опорные маятниковые SIP-S 6520 к№	шт.	121356,87	122511,58
201-1249	Части опорные маятниковые SIP-S 8360 к№	шт.	133359,01	134627,92
201-1250	Плита анкерная для SIPD 4000 к№	шт.	8049,35	8125,94
201-1251	Плита анкерная для SIPD 8000 к№	шт.	13595,90	13725,26
201-1252	Плита анкерная для MHD-C 12000 к№	шт.	27587,17	27849,66
201-1253	Демпфер гидравлический MHD-C 12000 к№	шт.	248283,63	250646,05
201-1254	Демпфер гидравлический MHD-C 1500 к№	шт.	351965,73	355314,68
201-1255	Демпфер гидравлический MSNL-C 1200 к№	шт.	331323,71	334476,26
201-1256	Демпфер гидравлический MHD-C 950 к№	шт.	283870,52	286571,55
201-1257	Демпфер гидравлический MHD-C 750 к№	шт.	232055,61	234263,62
201-1258	Демпфер гидравлический MHD-C 500 к№	шт.	191281,93	193101,97
201-1265	Шов деформационный DS240	п.м	36440,21	36786,94
201-1259	Шов деформационный DS320	п.м	38312,32	38676,86
201-1260	Шов деформационный DS400	п.м	48113,18	48570,98
201-1261	Шов деформационный DB40	п.м	16178,74	16332,68
201-1262	Шов деформационный DB80	п.м	19229,58	19412,55
201-1263	Шов деформационный DB130	п.м	26759,12	27013,73
201-1264	Шов деформационный DB210	п.м	69060,09	69717,20
201-1266	Шов деформационный D80	п.м	3513,56	3546,99
201-1267	Шов деформационный D100	п.м	3513,56	3546,99
201-1268	Шов деформационный D160	п.м	29597,98	29879,61
201-8448	Профиль металлический быстрого выравнивания (маячок) высотой 6 мм, длиной 3 м	шт.	4,95	5,06

Изменения, которые вносятся в государственные сметные нормативы ФССЦ 81-01-2001-ИЗ

201-8449	Профиль металлический быстрого выравнивания (маячок) высотой 10 мм, длиной 3 м	шт.	5,57	5,70
201-8061	Профиль угловой ПУ 25х25 мм для защиты углов, алюминиевый	м	4,90	5,01
203-0644	Доски подоконные из цементностружечных плит толщиной 20 мм, шириной 150 мм	м	9,66	9,89
203-0853	Доски подоконные из цементностружечных плит толщиной 20 мм, шириной 200 мм	м	13,29	13,62
203-0854	Доски подоконные из цементностружечных плит толщиной 20 мм, шириной 250 мм	м	15,71	16,10
203-0855	Доски подоконные из цементностружечных плит толщиной 20 мм, шириной 300 мм	м	19,33	19,81
203-0856	Доски подоконные из цементностружечных плит толщиной 20 мм, шириной 350 мм	м	22,95	23,51
203-0857	Доски подоконные из цементностружечных плит толщиной 20 мм, шириной 400 мм	м	25,37	25,99
203-0858	Доски подоконные из цементностружечных плит толщиной 20 мм, шириной 450 мм	м	28,99	29,70
203-0859	Доски подоконные из цементностружечных плит толщиной 24 мм, шириной 150 мм	м	12,09	12,38
203-0860	Доски подоконные из цементностружечных плит толщиной 24 мм, шириной 200 мм	м	15,71	16,10
203-0861	Доски подоконные из цементностружечных плит толщиной 24 мм, шириной 250 мм	м	19,33	19,81
203-0862	Доски подоконные из цементностружечных плит толщиной 24 мм, шириной 300 мм	м	22,95	23,51
203-0863	Доски подоконные из цементностружечных плит толщиной 24 мм, шириной 350 мм	м	26,57	27,22
203-0864	Доски подоконные из цементностружечных плит толщиной 24 мм, шириной 400 мм	м	31,41	32,18
203-0865	Доски подоконные из цементностружечных плит толщиной 24 мм, шириной 450 мм	м	35,04	35,90
203-0866	Доски подоконные из цементностружечных плит толщиной 26 мм, шириной 150 мм	м	13,30	13,63
203-0867	Доски подоконные из цементностружечных плит толщиной 26 мм, шириной 200 мм	м	16,92	17,34
203-0868	Доски подоконные из цементностружечных плит толщиной 26 мм, шириной 250 мм	м	20,53	21,03
203-0869	Доски подоконные из цементностружечных плит толщиной 26 мм, шириной 300 мм	м	25,37	25,99
203-0870	Доски подоконные из цементностружечных плит толщиной 26 мм, шириной 350 мм	м	28,99	29,70
203-0871	Доски подоконные из цементностружечных плит толщиной 26 мм, шириной 400 мм	м	33,82	34,65
203-0872	Доски подоконные из цементностружечных плит толщиной 26 мм, шириной 450 мм	м	37,45	38,37
203-0848	Панели стеновые наружные каркасные деревянные, тип НС, с заполнением плитным утеплителем, пароизоляцией, обшивкой с двух сторон водостойкой фанерой, толщиной 214 мм в соответствии с ТУ 5366-056-81026889-2009	м2	394,12	403,89
203-0849	Панели стеновые внутренние каркасные деревянные, тип ВС, с заполнением плитным утеплителем, пароизоляцией, обшивкой с двух сторон водостойкой фанерой, толщиной 214 мм в соответствии с ТУ 5366-056-81026889-2009	м2	394,12	403,89
203-0850	Панели стеновые внутренние каркасные деревянные, тип ВС, с заполнением плитным утеплителем, пароизоляцией, обшивкой с двух сторон водостойкой фанерой, толщиной 164 мм в соответствии с ТУ 5366-056-81026889-2009	м2	396,63	406,46
203-0851	Панели перекрытия каркасные деревянные, тип ПП, с заполнением плитным утеплителем, пароизоляцией, обшивкой с двух сторон водостойкой фанерой, толщиной 217 мм в соответствии с ТУ 5366-056-81026889-2009	м2	440,62	451,54
203-0852	Панели перекрытия каркасные деревянные, тип ПП, с заполнением плитным утеплителем, пароизоляцией, обшивкой с двух сторон водостойкой фанерой, толщиной 214 мм в соответствии с ТУ 5366-056-81026889-2009	м2	405,34	415,40
204-0112	Сталь арматурная периодического профиля термомеханически и термически упрочненная класса Ат-IIIС, диаметром 10 мм	т	5512,72	5649,96

Изменения, которые вносятся в государственные сметные нормативы ФССЦ 81-01-2001-ИЗ

204-0113	Сталь арматурная периодического профиля термомеханически и термически упрочненная класса Ат-IIIС, диаметром 12 мм	т	5420,56	5555,51
204-0114	Сталь арматурная периодического профиля термомеханически и термически упрочненная класса Ат-IIIС, диаметром 14 мм	т	5306,67	5438,78
204-0115	Сталь арматурная периодического профиля термомеханически и термически упрочненная класса Ат-IIIС, диаметром 16 мм	т	5260,60	5391,57
204-0116	Сталь арматурная периодического профиля термомеханически и термически упрочненная класса Ат-IIIС, диаметром 18 мм	т	5215,39	5345,23
204-0117	Сталь арматурная периодического профиля термомеханически и термически упрочненная класса Ат-IIIС, диаметром 20 мм	т	5169,31	5298,00
204-0118	Сталь арматурная периодического профиля термомеханически и термически упрочненная класса Ат-IIIС, диаметром 22 мм	т	5054,55	5180,39
204-0119	Сталь арматурная периодического профиля термомеханически и термически упрочненная класса Ат-IV, диаметром 10 мм	т	6370,79	6529,40
204-0120	Сталь арматурная периодического профиля термомеханически и термически упрочненная класса Ат-IV, диаметром 12 мм	т	6270,81	6426,93
204-0121	Сталь арматурная периодического профиля термомеханически и термически упрочненная класса Ат-IV, диаметром 14 мм	т	6145,62	6298,62
204-0122	Сталь арматурная периодического профиля термомеханически и термически упрочненная класса Ат-IV, диаметром 16 мм	т	6096,07	6247,84
204-0123	Сталь арматурная периодического профиля термомеханически и термически упрочненная класса Ат-IV, диаметром 18 мм	т	6021,30	6171,20
204-0124	Сталь арматурная периодического профиля термомеханически и термически упрочненная класса Ат-IV, диаметром 20 мм	т	5970,87	6119,52
204-0125	Сталь арматурная периодического профиля термомеханически и термически упрочненная класса Ат-IV, диаметром 22 мм	т	5845,68	5991,21
204-0126	Сталь арматурная периодического профиля термомеханически и термически упрочненная класса Ат-V, диаметром 10 мм	т	5994,35	6143,58
204-0127	Сталь арматурная периодического профиля термомеханически и термически упрочненная класса Ат-V, диаметром 12 мм	т	5994,35	6143,58
204-0128	Сталь арматурная периодического профиля термомеханически и термически упрочненная класса Ат-V, диаметром 14 мм	т	5994,35	6143,58
204-0129	Сталь арматурная периодического профиля термомеханически и термически упрочненная класса Ат-V, диаметром 16 мм	т	5994,35	6143,58
204-0130	Сталь арматурная периодического профиля термомеханически и термически упрочненная класса Ат-V, диаметром 18 мм	т	5994,35	6143,58
204-0131	Сталь арматурная периодического профиля термомеханически и термически упрочненная класса Ат-V, диаметром 20 мм	т	5930,02	6077,65
204-0132	Сталь арматурная периодического профиля термомеханически и термически упрочненная класса Ат-V, диаметром 22 мм	т	5814,39	5959,15
204-0133	Сталь арматурная периодического профиля термомеханически и термически упрочненная класса Ат-V, диаметром 25-28 мм	т	5652,69	5793,42
206-1345	Двери композитные "КАПЕЛЬ" (полотно, коробка, 2 петли, магнитный механизм замка)	компл.	748,97	764,10
206-1357	Профили стыкоперекрывающие из алюминиевых сплавов (порожки) с покрытием, шириной 25 мм, длиной 0,9 м	шт.	23,98	24,47
206-1358	Профили стыкоперекрывающие из алюминиевых сплавов (порожки) с покрытием, шириной 25 мм, длиной 1,8 м	шт.	47,97	48,95
206-1359	Профили стыкоперекрывающие из алюминиевых сплавов (порожки) с покрытием, шириной 25 мм, длиной 2,7 м	шт.	71,95	73,43
206-1360	Профили стыкоперекрывающие из алюминиевых сплавов (порожки) с покрытием, шириной 30 мм, длиной 0,9 м	шт.	31,98	32,64
206-1361	Профили стыкоперекрывающие из алюминиевых сплавов (порожки) с покрытием, шириной 30 мм, длиной 1,8 м	шт.	63,96	65,27
206-1362	Профили стыкоперекрывающие из алюминиевых сплавов (порожки) с покрытием, шириной 30 мм, длиной 2,7 м	шт.	95,94	97,91
206-1363	Профили стыкоперекрывающие из алюминиевых сплавов (порожки) с покрытием, шириной 37 мм, длиной 0,9 м	шт.	37,31	38,08
206-1364	Профили стыкоперекрывающие из алюминиевых сплавов (порожки) с покрытием, шириной 37 мм, длиной 1,8 м	шт.	74,62	76,15
206-1365	Профили стыкоперекрывающие из алюминиевых сплавов (порожки) с покрытием, шириной 37 мм, длиной 2,7 м	шт.	111,93	114,23
206-1366	Профили стыкоперекрывающие из алюминиевых сплавов (порожки) с покрытием, шириной 60 мм, длиной 0,9 м	шт.	71,95	73,43
206-1367	Профили стыкоперекрывающие из алюминиевых сплавов (порожки) с покрытием, шириной 60 мм, длиной 1,8 м	шт.	143,91	146,86
206-1368	Профили стыкоперекрывающие из алюминиевых сплавов (порожки) с покрытием, шириной 60 мм, длиной 2,7 м	шт.	207,87	212,13

Изменения, которые вносятся в государственные сметные нормативы ФССЦ 81-01-2001-ИЗ

206-1369	Профили стыкоперекрывающие из алюминиевых сплавов (порожки) с покрытием и антискользящей вставкой, шириной 39 мм, длиной 0,9 м	шт.	42,64	43,51
206-1370	Профили стыкоперекрывающие из алюминиевых сплавов (порожки) с покрытием и антискользящей вставкой, шириной 39 мм, длиной 1,8 м	шт.	85,28	87,03
206-1371	Профили стыкоперекрывающие из алюминиевых сплавов (порожки) с покрытием и антискользящей вставкой, шириной 39 мм, длиной 2,7 м	шт.	127,92	130,54

Из Части II «Строительные конструкции и изделия» исключены следующие ресурсы:

Шифр ресурса	Строительные материалы, изделия и конструкции	Ед. изм.	Цена руб. на 01.01.2000	
			отпускная	сметная
1	2	3	4	5
201-3226	Панель сварная, НАЙЛОФОР, в комплекте со столбом и крепежом, покрытие: цинк+порошковая эмаль, диаметр прутков 5 мм, L=250 см, размер ячейки 200x50 мм, высота: 63 см	п.м	142,29	143,89

В Части II «Строительные конструкции и изделия» ресурсы читать в следующей редакции:

Шифр ресурса	Строительные материалы, изделия и конструкции	Ед. изм.	Цена руб. на 01.01.2000	
			отпускная	сметная
1	2	3	4	5
201-3274	Панель сварная декоративная, ДЕКОФОР АРКО, в комплекте со столбом и крепежом, покрытие цинк+порошковая эмаль, диаметр прутков гориз. 2штх8 мм, вертикал.- 6 мм, L=201 см, размер ячейки 100x50 мм, высота: 886 мм	п.м	603,66	610,43
201-3275	Панель сварная декоративная, ДЕКОФОР АРКО, в комплекте со столбом и крепежом, покрытие цинк+порошковая эмаль, диаметр прутков гориз. 2штх8 мм, вертикал.- 6 мм, L=201 см, размер ячейки 100x50 мм, высота: 1086 мм	п.м	702,32	710,21
201-3276	Панель сварная декоративная, ДЕКОФОР АРКО, в комплекте со столбом и крепежом, покрытие цинк+порошковая эмаль, диаметр прутков гориз. 2штх8 мм, вертикал.- 6 мм, L=201 см, размер ячейки 100x50 мм, высота: 1286 мм	п.м	784,54	793,35
201-3277	Панель сварная декоративная, ДЕКОФОР АРКО, в комплекте со столбом и крепежом, покрытие цинк+порошковая эмаль, диаметр прутков гориз. 2штх8 мм, вертикал.- 6 мм, L=201 см, размер ячейки 100x50 мм, высота: 1486 мм	п.м	870,87	880,65
201-8050	Металлоконструкции деформационного шва «Маурер»	м	118,53	119,66
201-8160	Профиль угловой ПУ 19x24 мм белый	м	7,46	7,63
201-8161	Профиль угловой ПУ 22x22 мм белый	м	8,67	8,86
201-8162	Т-профиль основной 24x38 мм CLIX	м	23,51	24,04
201-8163	Т-профиль основной 24x38 мм белый	м	10,02	10,25
201-8164	Т-профиль поперечный 24x32 мм CLIX	м	23,51	24,04
201-8165	Т-профиль поперечный 24x32 мм белый	м	10,02	10,25
201-8166	Т-профиль продольный 24x32 мм CLIX	м	23,51	24,04
201-8167	Т-профиль продольный 24x32 мм белый	м	10,02	10,25
204-0056	Надбавки на сварку каркасов из листов, полос, уголков, швеллеров и двутавров плоских	т	1247,70	1272,65
204-0057	Надбавки на сварку каркасов из листов, полос, уголков, швеллеров и двутавров пространственных	т	1442,76	1471,62