

ТИПОВЫЕ ПРОЕКТНЫЕ РЕШЕНИЯ

903 - 4 - 0182.94

СТАНЦИЯ ПЕРЕКАЧКИ КОНДЕНСАТА ЕМКОСТЬЮ
БАКОВ 2Х5 МЗ И МОЩНОСТЬЮ 50 МЗ/Ч

АЛЬБОМ 4

СПЕЦИФИКАЦИЯ ОБОРУДОВАНИЯ

Ц00342-04

ТИПОВЫЕ ПРОЕКТНЫЕ РЕШЕНИЯ 903-4-0182,94

СТАНЦИЯ ПЕРЕКАЧКИ КОНДЕНСАТА ЕМКОСТЬЮ
БАКОВ 2X5 МЗ И МОЩНОСТЬЮ 50 МЗ/Ч

АЛЬБОМ 4
СПЕЦИФИКАЦИЯ ОБОРУДОВАНИЯ

УТВЕРЖДЕН И ВВЕДЕН В ДЕЙСТВИЕ АО ПРОЕКТИНСТРОЙДОРМАШ
ПРИКАЗ N 35-П ОТ 27.10.94Г.

РАЗРАБОТАН :

АО ПРОЕКТИНСТРОЙДОРМАШ

ГЛАВНЫЙ ИНЖЕНЕР ИНСТИТУТА

ГЛАВНЫЙ ИНЖЕНЕР ПРОЕКТА



А.А.ФИЛЕНКО

М.Н.ЛЯПУСОВ

Ц.00342-04 2

СОДЕРЖАНИЕ

НАИМЕНОВАНИЕ	РАЗДЕЛ	СТР.
СПЕЦИФИКАЦИЯ ОБОРУДОВАНИЯ	ТХ,СО	3
СПЕЦИФИКАЦИЯ ОБОРУДОВАНИИ	ЭМ,СО1	11
СПЕЦИФИКАЦИЯ ЩИТОВ	ЭМ,СО2	13
СПЕЦИФИКАЦИЯ ОБОРУДОВАНИЯ	АТХ.СО1	14
ОПРОСНЫЙ ЛИСТ НА КРАН	ТХ.ОП	28

ПОЗИЦИЯ	НАИМЕНОВАНИЕ И ТЕХНИЧЕСКАЯ ХАРАКТЕРИСТИКА ОБОРУДОВАНИЯ И МАТЕРИАЛОВ ЗАВОД-ИЗГОТОВИТЕЛЬ (ДЛЯ ИМПОРТНОГО ОБОРУДОВАНИЯ-СТРАНА, ФИРМА)	ТИП, МАРКА ОБОРУДОВАНИЯ ОБОЗНАЧЕНИЕ ДОКУМЕНТА И ИЛИ ОПРОСНОГО ЛИСТА	ЕДИНИЦА ИЗМЕРЕНИЯ	КОД ЗАВОДА-ИЗГОТОВИТЕЛЯ	КОД ОБОРУДОВАНИЯ, МАТЕРИАЛА	ЦЕНА ЕДИНИЦЫ ТЫС. РУБ.	КОЛИЧЕСТВО	МАССА ЕДИНИЦЫ ОБОРУДОВАНИЯ, КГ	
									1

НЕСТАНДАРТИЗИРОВАННОЕ ОБОРУДОВАНИЕ

НО,1	БАК КОНДЕНСАТНЫЙ V= 5 М3		ШТ.	796			2	1195
НО,2	ГИДРОЗАТВОР ПРИ ДАВЛЕНИИ В БАКЕ 0,02 МПА		ШТ.	796			2	185

АРМАТУРА

ЗАДВИЖКА ПАРАЛЛЕЛЬНАЯ С ВЫДВИЖНЫМ ШПИДЕЛЕМ, ФЛАНЦЕВАЯ, С РУЧНЫМ УПРАВЛЕНИЕМ

3046БР

ДУ 50 РУ 1,0
ДУ 80 РУ 1,0
ДУ 100 РУ 1,0

ШТ. 796
ШТ. 796
ШТ. 796

3721151005
3721151006
3721151007

4 18
3 28
14 39,3

КЛАПАН (ВЕНТИЛЬ) ФЛАНЦЕВЫЙ
ДУ 25 РУ 1,6

15КЧ19П2

ШТ. 796

3732111077

5 2,7

КЛАПАН (ВЕНТИЛЬ) МУФТОВЫЙ
ДУ 15 РУ 1,6

15КЧ10П2

ШТ. 796

3732111032

2 0,7

ПРИ ДАВЛЕНИИ В БАКЕ 0,02 МПА
ДУ 25 РУ 1,6

ШТ. 796

3732111034

4 1,4

КЛАПАН ОБРАТНЫЙ ПОВОРОТНЫЙ ОДНОДИСКОВЫЙ ФЛАНЦЕВЫЙ

ДУ 100 РУ 1,6

19421БР

ШТ. 796

3722421027

2 5,5

РЕГУЛЯТОР ДАВЛЕНИЯ ПРЯМОГО ДЕЙСТВИЯ "ПОСЛЕ СЕБЯ" ФЛАНЦЕВЫЙ

ДУ 25 РУ 1,6

21В4БК

ШТ. 796

3712516016

1 6

ПРИВЯЗАН

ИНВ. N ПОДЛ. И ПОДПИСЬ И ДАТА ВЗАМ ИНВ. N

ИНВ. N

903-4-0182,94-ТХ.СО

ЛИСТ
2

ПОЗИЦИЯ	НАИМЕНОВАНИЕ И ТЕХНИЧЕСКАЯ ХАРАКТЕРИСТИКА ОБОРУДОВАНИЯ И МАТЕРИАЛОВ ЗАВОД-ИЗГОТОВИТЕЛЬ (ДЛЯ ИМПОРТНОГО ОБОРУДОВАНИЯ-СТРАНА, ФИРМА)	ТИП, МАРКА ОБОРУДОВАНИЯ ОБОЗНАЧЕНИЕ ДОКУМЕНТА И М ОПРОСНОГО ЛИСТА	ЕДИНИЦА ИЗМЕРЕНИЯ	КОД ЗАВОДА- ИЗГОТОВИТЕЛЯ	КОД ОБОРУДОВАНИЯ, МАТЕРИАЛА	ЦЕНА ЕДИНИЦЫ ТЫС.РУБ.	КОЛИ- ЧЕСТ- ВО	МАССА ЕДИНИЦЫ ОБОРУ- ДОВА- НИЯ, КГ	
1	2	3	4	5	6	7	8	9	10

КРАН ПРОВОДНО-СПУСКНОЙ САЛЬНИКОВЫЙ,
С ИЗОГНУТЫМ СПУСКОМ
ДУ 20 РУ 1.0

10Б6БК1

ШТ. 796

3712225000

1

0,8

СЧЕТЧИК ТУРБИННЫЙ ГОРЯЧЕЙ ВОДЫ
ТУ25-7356019-86
ДУ 100 РУ 16

СТВГ-100

ШТ. 796

1

21.1

КЛАПАН ПРЕДОХРАНИТЕЛЬНЫЙ ПРУЖИННЫЙ
ФЛАНЦЕВЫЙ
ПРИ ДАВЛЕНИИ В БАКЕ 0,3 МПА
ДУ50 РУ 1,6

СППК4Р-16
(17С6НЖ)

ШТ. 796

3742517646

2

29

ИЗДЕЛИЯ ДЛЯ КРЕПЛЕНИЯ ОБОРУДОВАНИЯ

БОЛТ ФУНДАМЕНТНЫЙ

ГОСТ24379,1-
-80

ШТ. 796

24

2,35

1,2 М24Х500
БОЛТ М12-6GX55,58

ГОСТ7798-70*
ГОСТ5915-70

ШТ. 796

4

0,064

ГАЙКА

М12 - 6Н,5
М24 - 6Н,5

ШТ. 796

4

0,017

ШТ. 796

24

0,11

ШАЙБА

М24

ГОСТ24379,1-
-80

ШТ. 796

24

0,12

МАТЕРИАЛЫ (НА ПУСКОВОЙ ПЕРИОД)

МАСЛО ИНДУСТРИАЛЬНОЕ И20А

ГОСТ20799-88 * КГ 116

40

ПРИВЯЗАН

ИНВ, N ПОДЛ, ПОДПИСЬ И ДАТА ВЗАМ ИНВ, N

ИНВ, N

903-4-0182,94-ТХ,СО

ЛИСТ

3

ПОЗИЦИЯ	НАИМЕНОВАНИЕ И ТЕХНИЧЕСКАЯ ХАРАКТЕРИСТИКА ОБОРУДОВАНИЯ И МАТЕРИАЛОВ ЗАВОД-ИЗГОТОВИТЕЛЬ (ДЛЯ ИМПОРТНОГО ОБОРУДОВАНИЯ-СТРАНА, ФИРМА)	ТИП, МАРКА ОБОРУДОВАНИЯ ОБОЗНАЧЕНИЕ ДОКУМЕНТА И N ОПРОСНОГО ЛИСТА	ЕДИНИЦА ИЗМЕРЕНИЯ	КОД ЗАВОДА- ИЗГОТОВИТЕЛЯ	КОД ОБОРУДОВАНИЯ, МАТЕРИАЛА	ЦЕНА ЕДИНИЦЫ ТЫС. РУБ.	КОЛИЧЕСТВО	МАССА ЕДИНИЦЫ ОБОРУ- ДОВА- НИЯ, КГ	
1	2	3	4	5	6	7	8	9	10

ОБОРУДОВАНИЕ, ПОСТАВЛЯЕМОЕ ПОДРЯДЧИКОМ

ТРУБОПРОВОДЫ

ТРУБОПРОВОДЫ ИЗ СТАЛЬНЫХ ЭЛЕКТРОСВАРНЫХ
ТРУБ ПО ГОСТ 10704-91 ИЗ СТАЛИ ВСТ30ПЗ
ПРИ ДАВЛЕНИИ В БАКЕ 0,02 МПА
ДИАМЕТРОМ ;

32 X 2,0	М	006				11,5	1,48
57 X 3,0	М	006				40,5	4,0
89 X 3,0	М	006				2,0	6,36
108 X 4,0	М	006				25	10,26
133 X 4,0	М	006				0,4	12,72
159 X 4,5	М	006				2,5	15,29

ПРИ ДАВЛЕНИИ В БАКЕ 0,3 МПА

32 X 2,0	М	006				11,5	1,48
57 X 3,0	М	006				18,7	4,0
89 X 3,0	М	006				17	6,36
108 X 4,0	М	006				25,5	10,26
133 X 4,0	М	006				0,4	12,72

ТРУБОПРОВОДЫ ИЗ СТАЛЬНЫХ
ВОДОГАЗОПРОВОДНЫХ ТРУБ ПО ГОСТ 3262-76*
ПРИ ДАВЛЕНИИ В БАКЕ 0,02 МПА
ДИАМЕТРОМ ;

10 X 2,0	М	006				0,8	0,74
15 X 2,5	М	006				2,0	1,16
20 X 2,8	М	006				1,0	1,5
25 X 2,2	М	006				0,8	2,12
40 X 3,5	М	006				1,8	3,84

ПРИ ДАВЛЕНИИ В БАКЕ 0,3 МПА
ДИАМЕТРОМ ;

10 X 2,0	М	006				0,8	0,74
15 X 2,5	М	006				2,0	1,16
20 X 2,8	М	006				1,0	1,5
40 X 3,5	М	006				1,8	3,84

ПРИВЯЗАН

ИНВ. N ПОДЛ. ПОДПИСЬ И ДАТА ВЗАМ ИНВ. N

ИНВ. N

903-4-0182,94-ТХ.СО

ЛИСТ

4

ПОЗИЦИЯ	НАИМЕНОВАНИЕ И ТЕХНИЧЕСКАЯ ХАРАКТЕРИСТИКА ОБОРУДОВАНИЯ И МАТЕРИАЛОВ ЗАВОД-ИЗГОТОВИТЕЛЬ (ДЛЯ ИМПОРТНОГО ОБОРУДОВАНИЯ-СТРАНА, ФИРМА)	ТИП, МАРКА ОБОРУДОВАНИЯ ОБОЗНАЧЕНИЕ ДОКУМЕНТА И И Н ОПРОСНОГО ЛИСТА	ЕДИНИЦА ИЗМЕРЕНИЯ	КОД ЗАВОДА- ИЗГОТОВИТЕЛЯ	КОД ОБОРУДОВАНИЯ, МАТЕРИАЛА	ЦЕНА ЕДИНИЦЫ ТЫС. РУБ. И ВО	КОЛИЧЕСТВО	МАССА ЕДИНИЦЫ ОБОРУ- ДОВА- НИЯ, КГ	
1	2	3	4	5	6	7	8	9	10

ЭЛЕМЕНТЫ ТРУБОПРОВОДОВ

ФЛАНЦЫ СТАЛЬНЫЕ ПЛОСКИЕ ПРИВАРНЫЕ
ПРИ ДАВЛЕНИИ В БАКЕ 0,02 МПА

ГОСТ 12820-80*

1-100-6 СТ25	ШТ.	796			379941409600		4	2,85
1-125-6 СТ25	ШТ.	796			379941409710		2	3,88
1-150-6 СТ25	ШТ.	796			379941409809		2	4,39
1-50-10 СТ25	ШТ.	796			379941411910		8	2,06
1-80-10 СТ25	ШТ.	796			379941412105		6	3,19
1-100-10 СТ25	ШТ.	796			379941412204		28	3,96
1- 25-16 СТ25	ШТ.	796			379941413607		12	1,17
1-100-16 СТ25	ШТ.	796			379941414200		6	4,73

ПРИ ДАВЛЕНИИ В БАКЕ 0,3 МПА

1-100-6 СТ25	ШТ.	796			379941409600		4	2,85
1-125-6 СТ25	ШТ.	796			379941409710		2	3,88
2-150-6 СТ25	ШТ.	796			379941409809		2	4,39
1-50-10 СТ25	ШТ.	796			379941411910		8	2,06
1-80-10 СТ25	ШТ.	796			379941412105		6	3,19
1-100-10 СТ25	ШТ.	796			379941412204		28	3,96
1-25-16 СТ25	ШТ.	796			379941413607		12	1,17
1-50-16 СТ25	ШТ.	796			379941413904		4	2,58
1-100-16 СТ25	ШТ.	796			379941414200		6	4,73

ОПОРЫ

ГОСТ 14911-82

ОП1-100,32	ШТ.	796					2	0,62
ОП2-100,100	ШТ.	796					3	1,68

ПРИВЯЗАН

ИНВ. N ПОДЛ. ПОДПИСЬ И ДАТА
ВЗАМ ИНВ. N

ИНВ. N

903-4-0182,94-ТХ.СО

ЛИСТ

5

ПОЗИЦИЯ	НАИМЕНОВАНИЕ И ТЕХНИЧЕСКАЯ ХАРАКТЕРИСТИКА ОБОРУДОВАНИЯ И МАТЕРИАЛОВ ЗАВОД-ИЗГОТОВИТЕЛЬ (ДЛЯ ИМПОРТНОГО ОБОРУДОВАНИЯ-СТРАНА, ФИРМА)	ТИП, МАРКА ОБОРУДОВАНИЯ ОБОЗНАЧЕНИЕ ДОКУМЕНТА И ИЛИ ОПРОСНОГО ЛИСТА	ЕДИНИЦА ИЗМЕРЕНИЯ	КОД ЗАВОДА- ИЗГОТОВИТЕЛЯ	КОД ОБОРУДОВАНИЯ, МАТЕРИАЛА	ЦЕНА ЕДИНИЦЫ ТЫС. РУБ.	КОЛИЧЕСТВО	МАССА ЕДИНИЦЫ ОБОРУ- ДОВА- НИЯ, КГ	
1	2	3	4	5	6	7	8	9	10

КОНСТРУКЦИИ ИЗОЛЯЦИОННЫЕ :

КОНСТРУКЦИЯ ИЗОЛЯЦИОННАЯ, КОМПЛ. : 7.903,9-2 В.1

- | | | | | | | | | |
|--|----|-----|--|--|--|--|--|------|
| 1) МАСЛЯНО-БИТУМНОЕ ПОКРЫТИЕ В ДВА СЛОЯ
ПО ГРУНТУ ГФ-021 ПО ГОСТ 25129-82 | М2 | 055 | | | | | | 28,0 |
| 2) ШНУР ИЗ МИНЕРАЛЬНОЙ ВАТЫ В ОПЛЕТКЕ
МАРКИ 200 ТУ 36-1622-33-89 | М3 | 113 | | | | | | 2,6 |
| 3) ЛИСТ АД1,Н-0,3 ГОСТ 21631-76* | М2 | 055 | | | | | | 53,0 |

КОНСТРУКЦИЯ ИЗОЛЯЦИОННАЯ, КОМПЛ. : 7.903,9-2 В.1

- | | | | | | | | | |
|--|----|-----|--|--|--|--|--|------|
| 1) МАСЛЯНО-БИТУМНОЕ ПОКРЫТИЕ В ДВА СЛОЯ
ПО ГРУНТУ ГФ-021 ПО ГОСТ 25129-82 | М2 | 055 | | | | | | 32,4 |
| 2) МАТЫ МИНЕРАЛОВАТНЫЕ В ОБКЛАДКЕ ИЗ
МЕТАЛЛИЧЕСКОЙ СЕТКИ ГОСТ 21880-86 | М3 | 113 | | | | | | 2,0 |
| 3) СТАЛЬ ТОНКОЛИСТОВАЯ ОЦИНКОВАННАЯ
ГОСТ 14918-80* | М2 | 055 | | | | | | 34,6 |

КОНСТРУКЦИЯ ИЗОЛЯЦИОННАЯ, КОМПЛ. : 7.903,9-2 В.2

- | | | | | | | | | |
|--|----|-----|--|--|--|--|--|------|
| 1) ШНУР ИЗ МИНЕРАЛЬНОЙ ВАТЫ В ОПЛЕТКЕ
МАРКИ 200 ТУ 36-1622-33-89 | М3 | 113 | | | | | | 1,4 |
| 2) ЛИСТ АД1,Н-0,3 ГОСТ 21631-76 | М2 | 055 | | | | | | 22,0 |
| ЭМАЛЬ ХВ-124 В ДВА СЛОЯ ГОСТ10144-89
ПО ГРУНТУ АК-070 В ОДИН СЛОЙ
ГОСТ 257188-83 | М2 | 055 | | | | | | 32,3 |

ПРИВЯЗАН
ИНВ. N

ИНВ. N ПОДЛ. ПОДПИСЬ И ДАТА	ВЗАМ ИНВ. N
-----------------------------	-------------

903-4-0182,94-ТХ.СО

ЛИСТ
6

ПОЗИЦИЯ	НАИМЕНОВАНИЕ И ТЕХНИЧЕСКАЯ ХАРАКТЕРИСТИКА ОБОРУДОВАНИЯ И МАТЕРИАЛОВ ЗАВОД-ИЗГОТОВИТЕЛЬ (ДЛЯ ИМПОРТНОГО ОБОРУДОВАНИЯ-СТРАНА, ФИРМА)	ТИП, МАРКА ОБОРУДОВАНИЯ ОБОЗНАЧЕНИЕ ДОКУМЕНТА И ИМ ОПРОСНОГО ЛИСТА	ЕДИНИЦА ИЗМЕРЕНИЯ	КОД ЗАВОДА- ИЗГОТОВИТЕЛЯ	КОД ОБОРУДОВАНИЯ, МАТЕРИАЛА	ЦЕНА ЕДИНИЦЫ ТЫС. РУБ.	КОЛИЧЕСТВО	МАССА ЕДИНИЦЫ ОБОРУ- ДОВА- НИЯ, КГ	
1	2	3	4	5	6	7	8	9	10

ЗАКЛАДНЫЕ ЭЛЕМЕНТЫ КИП

КИП-1, 2,3,4, 5,6,7	ЗАКЛАДНАЯ КОНСТРУКЦИЯ В СОСТАВЕ ; БОБЫШКА БП1-М27Х2,0-55УХЛ3 ПРОБКА П-М27Х2 УЗ ПРОКЛАДКА ПП28Х42УХЛ2	ЗКЧ-1-87 ТУ36.1097-85 ТУ36.1144-83 ТУ36.1103-81	КОМПЛ. ШТ. ШТ. ШТ.	671 796 796 796			8 8 8 8	
КИП-8	ЗАКЛАДНАЯ КОНСТРУКЦИЯ В ТОМ ЧИСЛЕ ; РАСШИРИТЕЛЬ 29 ПРОБКА П-М27Х2 УЗ ПРОКЛАДКА ПП28Х42УХЛ2	ЗКЧ-2-87 ЗКЧ-29-87 ТУ36.1144-83 ТУ36.1103-81	КОМПЛ. ШТ. ШТ. ШТ.	671 796 796 796			1 1 1 1	
КИП-18А, 19А,20А, 21А	ЗАКЛАДНАЯ КОНСТРУКЦИЯ В ТОМ ЧИСЛЕ ; БОБЫШКА БМ27Х1,5 46-В ГОСТ 2590-88 КРУГ 20 ГОСТ 1050-88 ПРОБКА П-М20Х1,5УЗ ПРОКЛАДКА 27Х40	ЗКЧ-223-89 ТУ36.1144-83	КОМПЛ. ШТ. ШТ.	671 796 796			4 4 4 4	

ПРИВЯЗАН
ИНВ. N

ИНВ. N ПОДЛ. ПОДПИСЬ И ДАТА
ВЗАМ ИНВ. N

903-4-0182,94-ТХ,СО

ЛИСТ
7

Ц.00342-04 10

ПОЗИЦИЯ	НАИМЕНОВАНИЕ И ТЕХНИЧЕСКАЯ ХАРАКТЕРИСТИКА ОБОРУДОВАНИЯ И МАТЕРИАЛОВ ЗАВОД-ИЗГОТОВИТЕЛЬ (ДЛЯ ИМПОРТНОГО ОБОРУДОВАНИЯ-СТРАНА, ФИРМА)	ТИП, МАРКА ОБОРУДОВАНИЯ ОБОЗНАЧЕНИЕ ДОКУМЕНТА И ИЛИ ОПРОСНОГО ЛИСТА	ЕДИНИЦА ИЗМЕРЕНИЯ	КОД ЗАВОДА- ИЗГОТОВИТЕЛЯ	КОД ОБОРУДОВАНИЯ, МАТЕРИАЛА	ЦЕНА ЕДИНИЦЫ ТЫС. РУБ.	КОЛИЧЕСТВО	МАССА ЕДИНИЦЫ ОБОРУ- ДОВА- НИЯ, КГ	
1	2	3	4	5	6	7	8	9	10

ОБОРУДОВАНИЕ И МАТЕРИАЛЫ,
ПОСТАВЛЯЕМЫЕ ПОДРЯДЧИКОМ

1. ИЗДЕЛИЯ ГЭМ

1	ГИБКИЙ ВВОД ТУ36-1684-85	К1087 У3	ШТ	796		3449650108		2	
---	--------------------------	----------	----	-----	--	------------	--	---	--

ИНВ. N	ПОДЛ. ПОДПИСЬ И ДАТА	ВЗАМ	ИНВ. N	ЛИСТ
				2

903-4-0182,94-ЭМ,С01

Ц,00342-04 13

ПОЗИЦИЯ.	НАИМЕНОВАНИЕ И ТЕХНИЧЕСКАЯ ХАРАКТЕРИСТИКА ОБОРУДОВАНИЯ И МАТЕРИАЛОВ ЗАВОД-ИЗГОТОВИТЕЛЬ (ДЛЯ ИМПОРТНОГО ОБОРУДОВАНИЯ-СТРАНА, ФИРМА)	ТИП, МАРКА ОБОРУДОВАНИЯ ОБОЗНАЧЕНИЕ ДОКУМЕНТА И ИЛИ ОПРОСНОГО ЛИСТА	ЕДИНИЦА ИЗМЕРЕНИЯ	КОД ЗАВОДА- ИЗГОТОВИТЕЛЯ	КОД ОБОРУДОВАНИЯ, МАТЕРИАЛА	ЦЕНА ЕДИНИЦЫ ТЫС. РУБ.	КОЛИЧЕСТВО	МАССА ЕДИНИЦЫ ОБОРУ- ДОВА- НИЯ, КГ	
1	2	3	4	5	6	7	8	9	10

1. ШИТЫ

1	ШКАФ ОДНОСТОРОННЕГО ОБСЛУЖИВАНИЯ ГРУЗОПОДЪЕМНОСТЬЮ 500КГ, ОДНОРЯДНЫЙ С ПЕРЕДНИМ МОНТАЖОМ, С РАЗМЕРАМИ 1800X700X600 ММ И СТЕПЕНЬЮ ЗАЩИТЫ JP31 ШОБ 1807631 ОСТ16.0.800.910-87 ЗАВОДЫ АО "ЭЛЕКТРОМОНТАЖ"	ЧЕРТЕЖ ОБЩЕГО ВИДА ...-ЭМ,ВО АЛЬБОМ 3	КОМПЛ 671	1
---	---	--	-----------	---

ИНВ,Н				ПРИВЯЗАН	
ГИП	ЛЯПУСОВ	<i>Ляпусов</i>			
ИНАЧ, ОТД.	ХРИСТОФОРОВ	<i>Христофоров</i>		903-4-0182,94-ЭМ,СО2	
ИН, КОНТР.	СЕДЫХ	<i>Седых</i>		СТАНЦИЯ ПЕРЕКАЧКИ КОНДЕНСАТА 2X5М3 Q=50М3/Ч	
ГЛ, СПЕЦ.	СЕДЫХ	<i>Седых</i>			СТАДИЯ ЛИСТОВ
ИНАЧ, ГР.	ЛЮБИМОВА	<i>Любимова</i>		СПЕЦИФИКАЦИЯ ШИТОВ	АО "ПРОЕКТИНСТРОЙ ДОРМАШ"
ИНЖ, 2 К.	ШЛЯХТИНА	<i>Шляхтина</i>			Г, РОСТОВ-НА-ДОНУ

ИНВ,Н ПОДЛ.	ПОДПИСЬ И ДАТА	ВЗАМ ИНВ,Н

Ц.00342-04 14

ПОЗИЦИИ	НАИМЕНОВАНИЕ И ТЕХНИЧЕСКАЯ ХАРАКТЕРИСТИКА ОБОРУДОВАНИЯ И МАТЕРИАЛОВ ЗАВОД-ИЗГОТОВИТЕЛЬ (ДЛЯ ИМПОРТНОГО ОБОРУДОВАНИЯ-СТРАНА, ФИРМА)	ТИП, МАРКА ОБОРУДОВАНИЯ ОБОЗНАЧЕНИЕ ДОКУМЕНТА И N ОПРОСНОГО ЛИСТА	ЕДИНИЦА ИЗМЕРЕНИЯ	КОД ЗАВОДА-ИЗГОТОВИТЕЛЯ	КОД ОБОРУДОВАНИЯ, ЕДИНИЦЫ МАТЕРИАЛА	ЦЕНА ТЫС. РУБ.	КОЛИЧЕСТВО	МАССА ЕДИНИЦЫ ОБОРУДОВАНИЯ, КГ	
1	2	3	4	5	6	7	8	9	10

1. ОБОРУДОВАНИЕ И МАТЕРИАЛЫ,
ПОСТАВЛЯЕМЫЕ ЗАКАЗЧИКОМ

1. ПРИБОРЫ И СРЕДСТВА АВТОМАТИЗАЦИИ

1.1 ПРИБОРЫ И РЕГУЛЯТОРЫ ДЛЯ ИЗМЕРЕНИЯ И
РЕГУЛИРОВАНИЯ ТЕМПЕРАТУРЫ

ТЕМПЕРАТУРА КОНДЕНСАТА ОТ ПОТРЕБИТЕЛЕЙ
120°С

1	ТЕРМОМЕТР ТЕХНИЧЕСКИЙ СТЕКЛЯННЫЙ ПРЯМОЙ, ПЕРЕДЕЛЫ ИЗМЕРЕНИЯ ОТ 0 ДО 160°С, ДЛИНА ВЕРХНЕЙ ЧАСТИ 260 ММ, ДЛИНА НИЖНЕЙ ЧАСТИ 103 ММ, ЦЕНА ДЕЛЕНИЯ 2°С, В ОПРАВЕ ТИПА П, МОНТАЖНАЯ ДЛИНА ОПРАВЫ 100ММ Г.КЛИН АО "ТЕРМОПРИБОР"	ТТ ПБ 2 260 103	ШТ	796		4321221102		1	
ЗАПАС	ТО ЖЕ, БЕЗ ОПРАВЫ Г.КЛИН АО "ТЕРМОПРИБОР"	ТТ ПБ 2 260 103	ШТ	796		4321221102		1	

ИНВ. N	И	И	И	И	ПРИВЯЗАН	И	И
ИГП.	И	И	И	И		И	И
ИНАЧ. ОТД.	И	И	И	И		И	И
И. КОНТР.	И	И	И	И		И	И
ИГЛ. СПЕЦ.	И	И	И	И		И	И
ИНАЧ. ГР.	И	И	И	И		И	И
ИНЖ. 2 К.	И	И	И	И		И	И

903-4-0182,94-АТХ.С01

СТАНЦИЯ ПЕРЕКАЧКИ КОНДЕНСАТА 2Х5М3 Q=50М3/Ч

СТАДИЯ ЛИСТОВЫ

Р 1 14

АО "ПРОЕКТИСТРОИ ДОРМАШ"

Г. РОСТОВ-НА-ДОНУ

ИНВ. N ПОДЛ. И ПОДПИСЬ И ДАТА
ВЗАМ ИНВ. N

ПОЗИЦИИ	НАИМЕНОВАНИЕ И ТЕХНИЧЕСКАЯ ХАРАКТЕРИСТИКА ОБОРУДОВАНИЯ И МАТЕРИАЛОВ ЗАВОД-ИЗГОТОВИТЕЛЬ (ДЛЯ ИМПОРТНОГО ОБОРУДОВАНИЯ-СТРАНА, ФИРМА)	ТИП, МАРКА ОБОРУДОВАНИЯ ОБОЗНАЧЕНИЕ ДОКУМЕНТА И И Н ОПРОСНОГО ЛИСТА	ЕДИНИЦА ИЗМЕРЕНИЯ	КОД ЗАВОДА-	КОД ОБОРУДОВАНИЯ,	ЦЕНА ЕДИНИЦЫ ТЫС.РУБ.	КОЛИЧЕСТ-	МАССА ЕДИНИЦЫ ОБОРУ-	
1	2	3	4	5	6	7	8	9	10

5	ТЕМПЕРАТУРА КОНДЕНСАТА В ТЕПЛОСЕТЬ 80°С ТЕРМОМЕТР ТЕХНИЧЕСКИЙ СТЕКЛЯННЫЙ ПРЯМОЙ, ПРЕДЕЛЫ ИЗМЕРЕНИЯ ОТ 0 ДО 100°С, ДЛИНА ВЕРХНЕЙ ЧАСТИ 260ММ, ДЛИНА НИЖНЕЙ ЧАСТИ 103ММ, ЦЕНА ДЕЛЕНИЯ 1°С, В ОПРАВЕ ТИПА П, МОНТАЖНАЯ ДЛИНА ОПРАВЫ 100ММ Г.КЛИН АО "ТЕРМОПРИБОР"	ТТ П4 1 260 103	ШТ	796		4321221102	1		
6	ТЕМПЕРАТУРА НАГРЕВАЕМОЙ ВОДЫ 5°С ТЕРМОМЕТР ТЕХНИЧЕСКИЙ СТЕКЛЯННЫЙ ПРЯМОЙ, ПРЕДЕЛЫ ИЗМЕРЕНИЯ ОТ -35°ДО 50°С, ДЛИНА ВЕРХНЕЙ ЧАСТИ 260ММ, ДЛИНА НИЖНЕЙ ЧАСТИ 103ММ, ЦЕНА ДЕЛЕНИЯ 1°С, В ОПРАВЕ ТИПА П, МОНТАЖНАЯ ДЛИНА ОПРАВЫ 100ММ Г.КЛИН АО "ТЕРМОПРИБОР"	ТТ П2 1 260 103	ШТ	796		4321221102	1		
ЗАПАС	ТО ЖЕ, БЕЗ ОПРАВЫ Г.КЛИН АО "ТЕРМОПРИБОР"	ТТ П2 1 260 103	ШТ	796		4321221102	1		
7	ТЕМПЕРАТУРА НАГРЕТОЙ ВОДЫ 55°С ТЕРМОМЕТР ТЕХНИЧЕСКИЙ СТЕКЛЯННЫЙ ПРЯМОЙ, ПРЕДЕЛЫ ИЗМЕРЕНИЯ ОТ 0 ДО 100°С, ДЛИНА ВЕРХНЕЙ ЧАСТИ 260ММ, ДЛИНА НИЖНЕЙ ЧАСТИ 103ММ, ЦЕНА ДЕЛЕНИЯ 1°С, В ОПРАВЕ ТИПА П, МОНТАЖНАЯ ДЛИНА ОПРАВЫ 100ММ Г.КЛИН АО "ТЕРМОПРИБОР"	ТТ П4 1 260 103	ШТ	796		4321221102	1		
ЗАПАС	ТО ЖЕ, БЕЗ ОПРАВЫ Г.КЛИН АО "ТЕРМОПРИБОР"	ТТ П4 1 260 103	ШТ	796		4321221102	1		

ПРИВЯЗАН
ИНВ. N

ИНВ. N ПОДЛ, ПОДПИСЬ И ДАТА
ВЗАМ ИНВ. N

903-4-0182,94-АТХ,СО1

ЛИСТ
3

Ц00342-04 17

ПОЗИЦИЯ	НАИМЕНОВАНИЕ И ТЕХНИЧЕСКАЯ ХАРАКТЕРИСТИКА ОБОРУДОВАНИЯ И МАТЕРИАЛОВ ЗАВОД-ИЗГОТОВИТЕЛЬ (ДЛЯ ИМПОРТНОГО ОБОРУДОВАНИЯ-СТРАНА, ФИРМА)	ТИП, МАРКА ОБОРУДОВАНИЯ ОБОЗНАЧЕНИЕ ДОКУМЕНТА И ИМ ОПРОСНОГО ЛИСТА	ЕДИНИЦА ИЗМЕРЕНИЯ	КОД ЗАВОДА-	КОД ИЗГОТОВИТЕЛЯ	КОД ОБОРУДОВАНИЯ,	ЦЕНА ЕДИНИЦЫ ТЫС.РУБ.	КОЛИЧЕСТВО	МАССА ЕДИНИЦЫ ОБОРУ-
1	2	3	4	5	6	7	8	9	10

11, 12 ДАВЛЕНИЕ НАГРЕВАЕМОЙ ВОДЫ ДО И ПОСЛЕ ТЕПЛООБМЕННИКА 0,2 МПА (2 КГС/СМ2) МАНОМЕТР ПОКАЗЫВАЮЩИИ С РАДИАЛЬНЫМ ШТУЦЕРОМ, ПРЕДЕЛЫ ИЗМЕРЕНИЯ ОТ 0 ДО 4 КГС/СМ2 (0,4 МПА) С СОЕДИНЕНИЕМ 3-03-1 ПО ГОСТ 25164-82 Г.ТОМСК МАНОМЕТРОВЫИ ЗАВОД МП3-УХ 4 КГС/СМ2 ТУ25.02.180 335-84 ШТ 796 4212131876 2

13 ДАВЛЕНИЕ ПАРА ПЕРЕД РЕГУЛЯТОРОМ 0,6 МПА (6 КГС/СМ2) МАНОМЕТР ПОКАЗЫВАЮЩИИ С РАДИАЛЬНЫМ ШТУЦЕРОМ, ПРЕДЕЛЫ ИЗМЕРЕНИЯ ОТ 0 ДО 10 КГС/СМ2 (1 МПА) С СОЕДИНЕНИЕМ 3-03-1 ПО ГОСТ 25164-82 Г.ТОМСК МАНОМЕТРОВЫИ ЗАВОД МП4-УХ 10 КГС/СМ2 ТУ25.02.180 335-84 ШТ 796 4212131893 1

14 ДАВЛЕНИЕ ПАРА ПОСЛЕ РЕГУЛЯТОРА 0,02 МПА (0,2 КГС/СМ2) МАНОМЕТР ПОКАЗЫВАЮЩИИ С РАДИАЛЬНЫМ ШТУЦЕРОМ, ПРЕДЕЛЫ ИЗМЕРЕНИЯ ОТ 0 ДО 0,6 КГС/СМ2 (0,06 МПА) С СОЕДИНЕНИЕМ 3-03-1 ПО ГОСТ 25164-82 Г.ТОМСК МАНОМЕТРОВЫИ ЗАВОД МП3-УХ 0,6 КГС/СМ2 ТУ25.02.180 335-84 ШТ 796 4212131876 1

14,1 ДАВЛЕНИЕ ПАРА ПОСЛЕ РЕГУЛЯТОРА 0,3 МПА (3 КГС/СМ2) МАНОМЕТР ПОКАЗЫВАЮЩИИ С РАДИАЛЬНЫМ ШТУЦЕРОМ, ПРЕДЕЛЫ ИЗМЕРЕНИЯ ОТ 0 ДО 6 КГС/СМ2 (0,6 МПА) С СОЕДИНЕНИЕМ 3-03-1 ПО ГОСТ 25164-82 Г.ТОМСК МАНОМЕТРОВЫИ ЗАВОД МП4-УХ 6 КГС/СМ2 ТУ25.02.180 335-84 ШТ 796 4212131893 1

ИНВ, N	ПОДПИСЬ И ДАТА	ВЗАМ	ИНВ, N

903-4-0182.94-АТХ.С01

ЛИСТ 6

Ц.00342-04 20

ПОЗИЦИЯ	НАИМЕНОВАНИЕ И ТЕХНИЧЕСКАЯ ХАРАКТЕРИСТИКА ОБОРУДОВАНИЯ И МАТЕРИАЛОВ ЗАВОД-ИЗГОТОВИТЕЛЬ (ДЛЯ ИМПОРТНОГО ОБОРУДОВАНИЯ-СТРАНА, ФИРМА)	ТИП, МАРКА ОБОРУДОВАНИЯ ОБОЗНАЧЕНИЕ ДОКУМЕНТА И ИЛИ ОПРОСНОГО ЛИСТА	ЕДИНИЦА ИЗМЕРЕНИЯ	КОД ЗАВОДА- ИЗГОТОВИТЕЛЯ	КОД ОБОРУДОВАНИЯ, ЕДИНИЦЫ МАТЕРИАЛА	ЦЕНА ТЫС. РУБ.	КОЛИЧЕСТВО	МАССА ЕДИНИЦЫ ОБОРУ- ДОВА- НИЯ, КГ	
1	2	3	4	5	6	7	8	9	10

15	ДАВЛЕНИЕ НА ВСАСЕ КОНДЕНСАТНЫХ НАСОСОВ 0,01 МПА (0,1 КГС/СМ2) МАНОВАКУУММЕТР ПОКАЗЫВАЮЩИЙ С РАДИАЛЬНЫМ ШТУЦЕРОМ, ПРЕДЕЛЫ ИЗМЕРЕНИЯ ОТ -1 ДО 0,6 КГС/СМ2 (-0,1...0,06 МПА) С СОЕДИНЕНИЕМ 3-03-1 ПО ГОСТ 25164-82 Г.ТОМСК МАНОМЕТРОВЫЙ ЗАВОД	МВПЗ-УХ 0,6 КГС/СМ2 ТУ25.02.180 335-84	ШТ	796		4212131876	2	
16	ДАВЛЕНИЕ ПОСЛЕ КОНДЕНСАТНЫХ НАСОСОВ, В ТЕПЛОВУЮ СЕТЬ 0,5 МПА (5 КГС/СМ2) МАНОМЕТР ПОКАЗЫВАЮЩИЙ С РАДИАЛЬНЫМ ШТУЦЕ- РОМ, ПРЕДЕЛЫ ИЗМЕРЕНИЯ ОТ 0 ДО 10 КГС/СМ2 (1 МПА) С СОЕДИНЕНИЕМ 3-03-1 ПО ГОСТ 25164-82 Г.ТОМСК МАНОМЕТРОВЫЙ ЗАВОД	МП4-УХ 10 КГС/СМ2 ТУ25.02.180 335-84	ШТ	796		4212131893	3	
17	ДАВЛЕНИЕ ПОСЛЕ КОНДЕНСАТНЫХ НАСОСОВ 0,5 МПА (5 КГС/СМ2) ДАТЧИК-РЕЛЕ ДАВЛЕНИЯ, ПРЕДЕЛЫ НАСТРОЙКИ ОТ 0,2 МПА ДО 1,6 МПА (ОТ 2 КГС/СМ2 ДО 16 КГС/СМ2) Г.УЛАН-УДЭ ЗАВОД "ТЕПЛОПРИБОР"	ДД-1,6 ТУ25-02 160217-83	ШТ	796		4218721415	1	

ПРИВЯЗАН	
ИНВ. N	

ИНВ. N	ПОДПИСЬ И ДАТА	ВЗАМ ИНВ. N

903-4-0182,94-АТХ.СО1

ЛИСТ
7

ПОЗИЦИЯ	НАИМЕНОВАНИЕ И ТЕХНИЧЕСКАЯ ХАРАКТЕРИСТИКА ОБОРУДОВАНИЯ И МАТЕРИАЛОВ ЗАВОД-ИЗГОТОВИТЕЛЬ (ДЛЯ ИМПОРТНОГО ОБОРУДОВАНИЯ-СТРАНА, ФИРМА)	ТИП, МАРКА ОБОРУДОВАНИЯ ОБОЗНАЧЕНИЕ ДОКУМЕНТА И И N ОПРОСНОГО ЛИСТА	ЕДИНИЦА ИЗМЕРЕНИЯ	КОД ИЗГОТОВИТЕЛЯ	КОД ЗАВОДА- ИЗГОТОВИТЕЛЯ	ЦЕНА ЕДИНИЦЫ ТЫС. РУБ.	КОЛИЧЕСТВО	МАССА ЕДИНИЦЫ ОБОРУ- ДОВА- НИЯ, КГ	
1	2	3	4	5	6	7	8	9	10

1,3 ПРИБОРЫ И РЕГУЛЯТОРЫ УРОВНЯ

ВЕРХНИЙ УРОВЕНЬ В КОНДЕНСАТНЫХ БАКАХ

18,20	1. ПЕРЕДАЮЩИЙ ПРЕОБРАЗОВАТЕЛЬ ППР-02 - 1 шт.	РОС101-011 (0,1)	шт	796		4218749520		2	
18А,20А	2. ПЕРВИЧНЫЙ ПРЕОБРАЗОВАТЕЛЬ ПП-011 - 1шт, L=0,1м, МОНТАЖ ГОРИЗОНТАЛЬНЫЙ Г.РЯЗАНЬ ПО "ТЕПЛОПРИБОР"	ТУ25-2408 0007-88							

НИЖНИЙ УРОВЕНЬ В КОНДЕНСАТНЫХ БАКАХ

19,21	1. ПЕРЕДАЮЩИЙ ПРЕОБРАЗОВАТЕЛЬ ППР-02 - 1 шт.	РОС101-011 (0,1)	шт	796		4218749520		2	
19А,21А	2. ПЕРВИЧНЫЙ ПРЕОБРАЗОВАТЕЛЬ ПП-011 - 1шт, L=0,1м, МОНТАЖ ГОРИЗОНТАЛЬНЫЙ Г.РЯЗАНЬ ПО "ТЕПЛОПРИБОР"	ТУ25-2408 0007-88							

ИНВ, N	ПОДЛ.	ПОДПИСЬ И ДАТА	ВЗАМ	ИНВ, N

903-4-0182.94-АТХ.С01

ЛИСТ
8

Ц,00342-04 22

ПОЗИЦИЯ	НАИМЕНОВАНИЕ И ТЕХНИЧЕСКАЯ ХАРАКТЕРИСТИКА ОБОРУДОВАНИЯ И МАТЕРИАЛОВ ЗАВОД-ИЗГОТОВИТЕЛЬ (ДЛЯ ИМПОРТНОГО ОБОРУДОВАНИЯ-СТРАНА, ФИРМА)	ТИП, МАРКА ОБОРУДОВАНИЯ ОБОЗНАЧЕНИЕ ДОКУМЕНТА И М ОПРОСНОГО ЛИСТА	ЕДИНИЦА ИЗМЕРЕНИЯ	КОД ЗАВОДА-	КОД ИЗГОТОВИТЕЛЯ	ЦЕНА ЕДИНИЦЫ ТЫС. РУБ.	КОЛИЧЕСТВО	МАССА ЕДИНИЦЫ ОБОРУ- ДОВА- НИЯ, КГ	
1	2	3	4	5	6	7	8	9	10

2. ЭЛЕКТРОАППАРАТУРА

ЭЛЕКТРОАППАРАТУРА, УСТАНОВЛИВАЕМАЯ ПО МЕСТУ

1.	КНОПОЧНЫЙ ПОСТ УПРАВЛЕНИЯ, С САЛЬНИКОМ 3/4" Г. КАМЕНЕЦ-ПОДОЛЬСК, ЭЛЕКТРОМЕХАНИЧЕСКИЙ ЗАВОД	ПКЕ-722- 2У2-3/4 ТУ15,642, 006-83	шт	796		3428440000		2	
----	---	--	----	-----	--	------------	--	---	--

ИНВ, N	ПОДЛ.	ПОДПИСЬ И ДАТА	ВЗАМ	ИНВ, N	903-4-0182,94-АТХ,СО1	ЛИСТ
						9

ПОЗИЦИЯ	НАИМЕНОВАНИЕ И ТЕХНИЧЕСКАЯ ХАРАКТЕРИСТИКА ОБОРУДОВАНИЯ И МАТЕРИАЛОВ ЗАВОД-ИЗГОТОВИТЕЛЬ (ДЛЯ ИМПОРТНОГО ОБОРУДОВАНИЯ-СТРАНА, ФИРМА)	ТИП, МАРКА ОБОРУДОВАНИЯ. ОБОЗНАЧЕНИЕ ДОКУМЕНТА И ИЛИ ОПРОСНОГО ЛИСТА	ЕДИНИЦА ИЗМЕРЕНИЯ	КОД ЗАВОДА- ИЗГОТОВИТЕЛЯ	КОД ОБОРУДОВАНИЯ, МАТЕРИАЛА	ЦЕНА ЕДИНИЦЫ ТЫС.РУБ.	КОЛИЧЕСТВО	МАССА ЕДИНИЦЫ ОБОРУ- ДОВА- НИЯ, КГ	
1	2	3	4	5	6	7	8	9	10

3. ТРУБОПРОВОДНАЯ АРМАТУРА

1.	КЛАПАН УГЛОВОЙ ЦАПКОВЫЙ ДУ 15ММ РУ 2,5МПА	14027П1	МТ	796	3742112008		1		
2.	КРАН КОНТРОЛЬНЫЙ ТРЕХХОДОВОЙ ДУ 15ММ РУ 1,6МПА	11Б18БК	МТ	796	3712226007		1		

ИНВ. № ПОДЛ. ПОДПИСЬ И ДАТА	ВЗАМ ИНВ. №	ИНВ. №	903-4-0182,94-АТХ.С01	ЛИСТ
				10

Ц00342-04 24

Позиция	Наименование и техническая характеристика оборудования и материалов Завод-изготовитель (для импортного оборудования-страна, фирма)	Тип, марка оборудования Обозначение документа и н опросного листа	Единица измерения	Код завода-изготовителя	Код оборудования, единицы материала	Цена в тыс. руб.	Количество	Масса в кг	
1	2	3	4	5	6	7	8	9	10

Б. МАТЕРИАЛЫ И МОНТАЖНЫЕ ИЗДЕЛИЯ

ТРУБЫ ИМПУЛЬСНЫЕ

ТРУБА СТАЛЬНАЯ БЕСШОВНАЯ

ТРУБА 10X1 ГОСТ 8734-75

М

Ø06

130100

1

Б45 ГОСТ 8733-74

ПРИВЯЗАН	
ИНВ, N	

ИНВ, N ПОДЛ, ПОДПИСЬ И ДАТА	ИНВ, N
-----------------------------	--------

903-4-0182,94-АТХ,С01

ЛИСТ
12

ПОЗИЦИЯ	НАИМЕНОВАНИЕ И ТЕХНИЧЕСКАЯ ХАРАКТЕРИСТИКА ОБОРУДОВАНИЯ И МАТЕРИАЛОВ ЗАВОД-ИЗГОТОВИТЕЛЬ (ДЛЯ ИМПОРТНОГО ОБОРУДОВАНИЯ-СТРАНА, ФИРМА)	ТИП, МАРКА ОБОРУДОВАНИЯ ОБОЗНАЧЕНИЕ ДОКУМЕНТА И ИМ ОПРОСНОГО ЛИСТА	ЕДИНИЦА ИЗМЕРЕНИЯ	КОД ЗАВОДА- ИЗГОТОВИТЕЛЯ	КОД ОБОРУДОВАНИЯ, МАТЕРИАЛА	ЦЕНА ЕДИНИЦЫ ТЫС. РУБ.	КОЛИЧЕСТВО	МАССА ЕДИНИЦЫ ОБОРУ- ДОВА- НИЯ, КГ	
1	2	3	4	5	6	7	8	9	10

II. ОБОРУДОВАНИЕ И МАТЕРИАЛЫ,
ПОСТАВЛЯЕМЫЕ ПОДРЯДЧИКОМ

А. СЕРИЙНЫЕ ИЗДЕЛИЯ

ИЗДЕЛИЯ ЗАВОДОВ АО МА

КОРОБКА СОЕДИНИТЕЛЬНАЯ ТУ36-2568-83Е

1.	КС-10	ШТ	796				2		
2.	КС-20	ШТ	796				1		

ОТБОРНОЕ УСТРОЙСТВО ТУ36.22.19.05.005-85

3.	1,6-70	ШТ	796				2		
4.	1,6-225V	ШТ	796				10		

Б. КРОНШТЕЙН ТУ36.1228-84Е

	КУ-3	ШТ	796				1		
--	------	----	-----	--	--	--	---	--	--

ИЗДЕЛИЯ ПЕРФОРИРОВАННЫЕ ТУ36-1113-84Е

6. ПОЛОСА	ПП 40	ШТ	796				1		
-----------	-------	----	-----	--	--	--	---	--	--

7. ШВЕЛЛЕР	ШП60X35	ШТ	796				1		
------------	---------	----	-----	--	--	--	---	--	--

ПРИВЯЗАН

ИНВ. № ПОДЛ. ПОДПИСЬ И ДАТА ВЗАМ ИНВ. №

903-4-0182,94-АТХ.001

ЛИСТ

ИНВ. №

13

Ц.00342-04 27

Позиция	Наименование и техническая характеристика оборудования и материалов Завод-изготовитель (для импортного оборудования-страна, фирма)	Тип, марка оборудования Обозначение документа и н опросного листа	Единица измерения	Код завода-изготовителя	Код материала	Цена в тыс. руб.	Количество	Масса в кг
1	2	3	4	5	6	7	8	9

Б. ИЗДЕЛИЯ ИНДИВИДУАЛЬНОГО ИЗГОТОВЛЕНИЯ

1.	СТОЙКА	СП-32 ТК4-3495-81	ШТ	796			1	
2.	СТОЙКА	СП-24 ТК4-3542-81	ШТ	796			2	
3.	СТОЙКА	СП-23 ТК4-3490-81	ШТ	796			1	
4.	РЕБРО	Р-3 ТК4-3492-79	ШТ	796			4	
5.	ДАТЧИК-РЕЛЕ ДН, ДТ, ДД, ДНТ, ДНН УСТАНОВКА НА ПОЛУ	ТМ4-306-83	ШТ	796			1	
6.	ДАТЧИК-РЕЛЕ УРОВНЯ РОС-101 УСТАНОВКА НА РЕЗЕРВУАРЕ	ТМ4-498-89	ШТ	796			4	
7.	КОРОБКА СОЕДИНИТЕЛЬНАЯ КС, УСТАНОВКА НА КОНСТРУКЦИЯХ	ТМ4-416-86	ШТ	796			3	

ПРИВЯЗАН
ИНВ. N
ИНВ. N

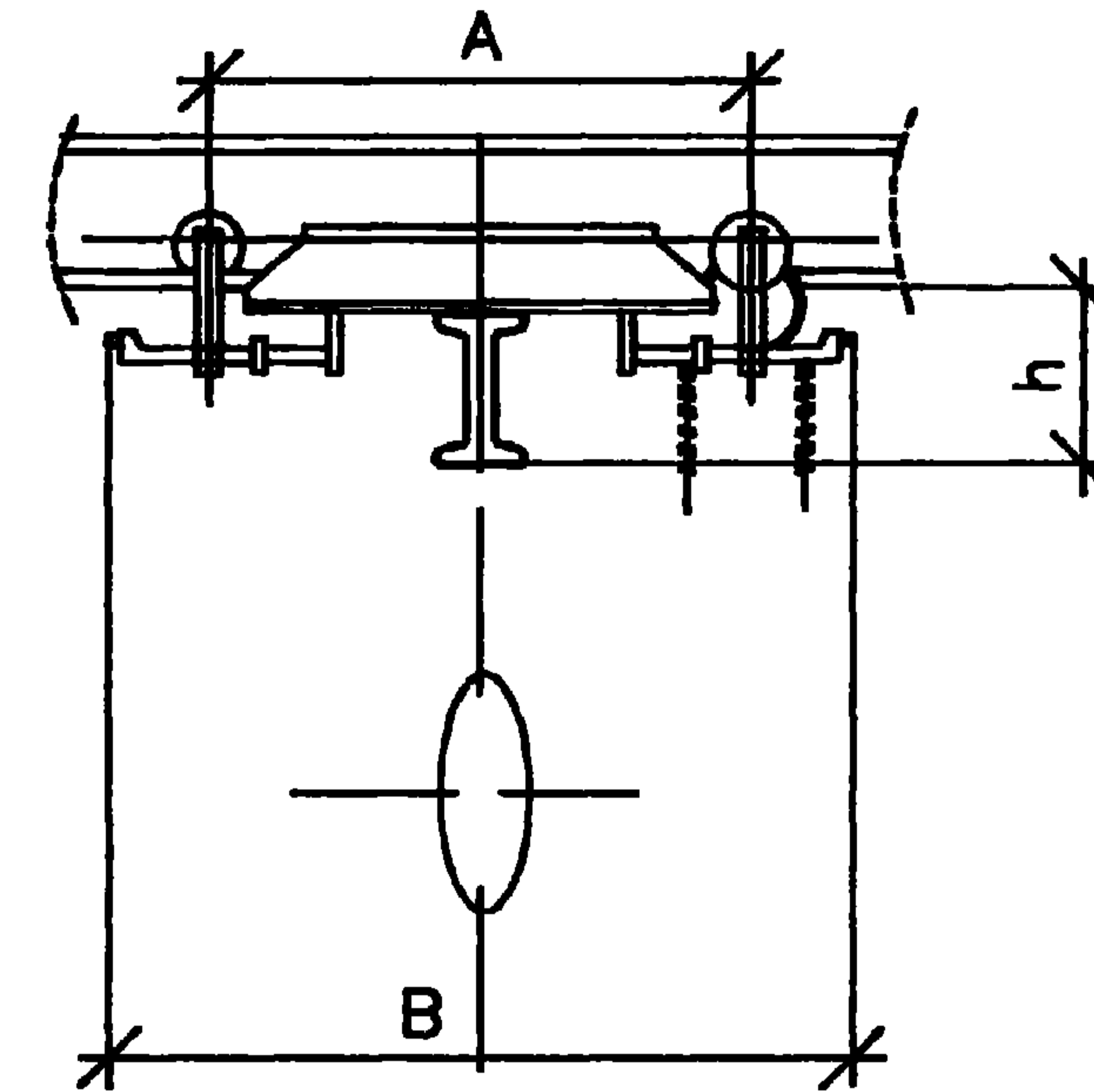
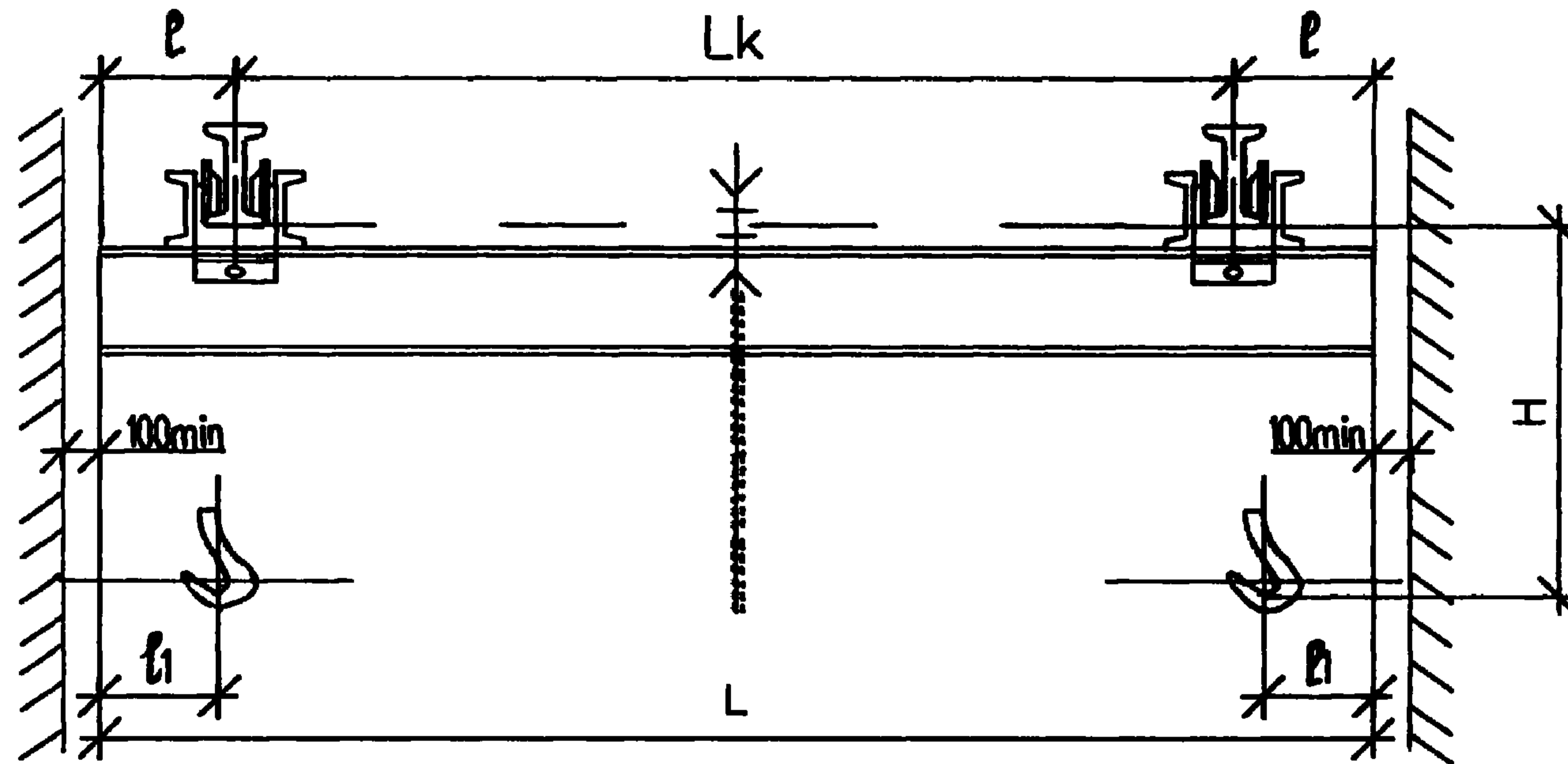
ИНВ. N ПОДЛ. ПОДПИСЬ И ДАТА
ИНВ. N

903-4-0182,94-АТХ.СО1

ЛИСТЫ
14

903-4-0182.94(4)

Опросный лист
кран подвесной
ручной однобалочный
г/п 1.0тс ТУ24.00.4912-88



Грузо-подъемность	Полная длина крана L	Пролет крана Lk	Длина консоли l	База крана A	Ширина крана B	N профиля несущей балки	H	h	l ₁	Максимальная нагрузка на одну каретку	Масса крана не более					
Т	М	М	М	М	М		ММ	ММ	ММ	Н	КГ					
1.0	3.6	3.0	0.3	1.0	1.3	18 ГОСТ 8239-82*	690	220	150	6200	321					
	4.2		0.6							6755	332					
	5.1		0.3							6175	350					
	5.7	4.5	0.6							6570	362					
	6.6		0.3							6285	416					
	7.2		0.6							6940	572					
	8.1	7.5	0.3	1.5	1.3					6745	613					
	8.7		0.6							7020	636					
	9.3		0.9							7290	659					
	10.2	9.0	0.6							1.8	2.1	24 ГОСТ 19425-74*	650	280	7165	719
	10.8		0.9									7400	742			
	11.4		1.2									7635	764			
МЕХАНИЗМ ПОДЪЕМА	Грузо-подъемность (т)	Высота подъема (м)	Скорости м/мин			Тяговое усилие (Н)			Подкрановый путь							
			подъема груза	передв. тали	передв. крана	подъема груза	передв. тали	передв. крана	I N 18-27 ГОСТ 8239-82*							
	1.0	3.6.9.12	0.47	7.3	3.9	343	98	100	I N 18 М, 24 М, 30 М ГОСТ 19425-74*							

- 1 Скорость подъема и перемещения механизмов с ручным приводом даны при скорости движения тяговой цепи 30 м/мин.
2. Кран не может быть установлен во взрывоопасных помещениях промышленных предприятий, где могут оказаться взрывоопасные смеси паров и газов с воздухом и другими окислителями (кроме крана исполнения В Б И). Кран не может быть использован для транспортировки кислот, раскаленного металла, не может быть установлен на эстакаде и в помещениях с температурой окружающего воздуха ниже - 20 градусов.
3. При движении крана, таль ручная передвижная не должна находиться на консоли.
- 4 Чертеж на опросном листе дан для указания основных размеров и не определяет конструкции крана.
- 5 Действительной высотой подъема считается расстояние от зева крюка в верхнем положении до уровня пола.
- 6 Утвержденную габаритку возратить по адресу :370045,г.Баку-45, пос.Бина, Учреждение УА 38/2.
7. Данный чертеж является единственным техническим документом, на основании которого предприятие производит изготовление крана.
- 8 Изменение данных опросного листа в процессе изготовления крана не принимаются.
- 9 По данному габаритному чертежу предприятие изготавливает также кран во взрывобезопасном исполнении по ТУ 24.09.544-81 для помещений класса В-1 а с группой взрывоопасной смеси до ТЭ по ПУЭ 76.
- 10 Требование пункта 9 заказчиком указывается в графе вопросом "Особые условия".
- 11 Масса крана и нагрузка на 1 каретку указана при высоте подъема 12 м.

№ п/п	В О П Р О С Ы	О Т В Е Т Ы
1.	Грузоподъемность,т	
2.	Полная длина крана(м)	
3.	Длина консолей в(м)	
4.	Действительный профиль пути крана(Нпроф.и ГОСТ)	
5.	Максимальная высота подъема (м)	
6.	Назначение крана	
7.	Количество заказываемых кранов	
8.	Класс взрывоопасного помещения(согласно ПУЭ)	
9.	Группа взрывоопасной среды	
10.	Особые условия	
11.	Место установки крана (назначение цеха или склада,темпер.окр.среды)	
12.	Название предприятия с которым заключается договор и его почтовый адрес	
13.	Адрес предприятия и его расчетный счет	
14.	Железная дорога и станция для отправки грузов	
15.	Ответ представ.упол. для переговоров по заказу, его адрес и телефон	
16.	Подпись заказчика	
17.	Дата утверждения	

М.П.

ЗАКАЗ	№	КРАН	№