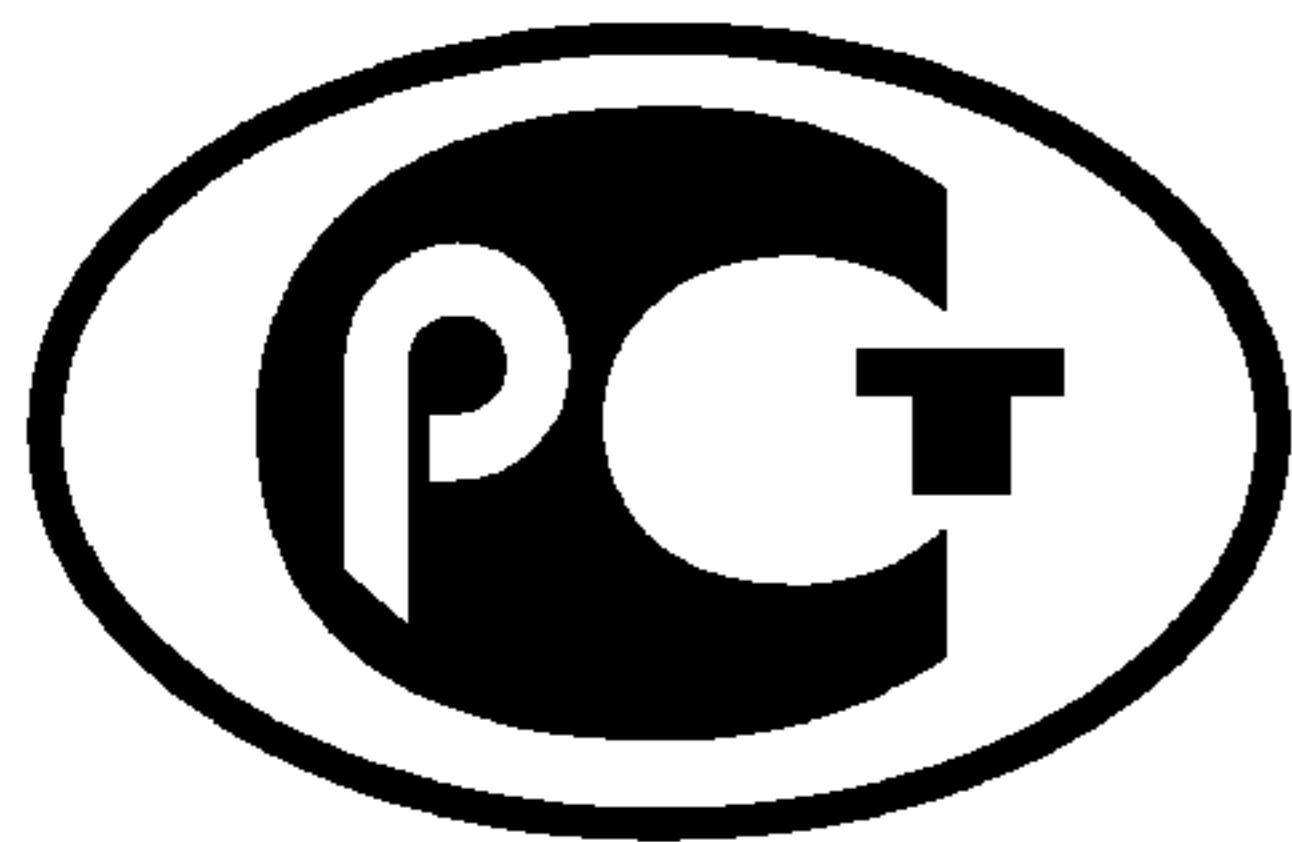

ФЕДЕРАЛЬНОЕ АГЕНТСТВО
ПО ТЕХНИЧЕСКОМУ РЕГУЛИРОВАНИЮ И МЕТРОЛОГИИ



НАЦИОНАЛЬНЫЙ
СТАНДАРТ
РОССИЙСКОЙ
ФЕДЕРАЦИИ

ГОСТ Р
52978—
2008

Информатизация здоровья

**СОСТАВ ДАННЫХ
О ЛЕЧЕБНО-ПРОФИЛАКТИЧЕСКОМ
УЧРЕЖДЕНИИ ДЛЯ ЭЛЕКТРОННОГО ОБМЕНА
ЭТИМИ ДАННЫМИ**

Общие требования

Издание официальное

Б3 10—2008/340



Москва
Стандартинформ
2009

Предисловие

Цели и принципы стандартизации в Российской Федерации установлены Федеральным законом от 27 декабря 2002 г. № 184-ФЗ «О техническом регулировании», а правила применения национальных стандартов Российской Федерации — ГОСТ Р 1.0—2004 «Стандартизация в Российской Федерации. Основные положения»

Сведения о стандарте

1 РАЗРАБОТАН Государственным унитарным предприятием «Центральный Научно-исследовательский институт организации и информатизации здравоохранения»

2 ВНЕСЕН Техническим комитетом по стандартизации ТК 468 «Информатизация здоровья»

3 УТВЕРЖДЕН И ВВЕДЕН В ДЕЙСТВИЕ Приказом Федерального агентства по техническому регулированию и метрологии от 13 октября 2008 г. № 241-ст

4 ВВЕДЕН ВПЕРВЫЕ

Информация об изменениях к настоящему стандарту публикуется в ежегодно издаваемом информационном указателе «Национальные стандарты», а текст изменений и поправок — в ежемесячно издаваемых информационных указателях «Национальные стандарты». В случае пересмотра (замены) или отмены настоящего стандарта соответствующее уведомление будет опубликовано в ежемесячно издаваемом информационном указателе «Национальные стандарты». Соответствующая информация, уведомление и тексты размещаются также в информационной системе общего пользования — на официальном сайте Федерального агентства по техническому регулированию и метрологии в сети Интернет

© Стандартинформ, 2009

Настоящий стандарт не может быть полностью или частично воспроизведен, тиражирован и распространен в качестве официального издания без разрешения Федерального агентства по техническому регулированию и метрологии

Содержание

1 Область применения	1
2 Нормативные ссылки	1
3 Термины, определения и сокращения	1
4 Общие требования	2
Приложение А (справочное) Диаграммы классов информационных объектов на унифицированном языке моделирования UML	21
Библиография	27

Информатизация здоровья

СОСТАВ ДАННЫХ О ЛЕЧЕБНО-ПРОФИЛАКТИЧЕСКОМ УЧРЕЖДЕНИИ
ДЛЯ ЭЛЕКТРОННОГО ОБМЕНА ЭТИМИ ДАННЫМИ

Общие требования

Health informatics. Database structure of medical entity for electronic exchange of these data.
General requirements

Дата введения — 2009—05—01

1 Область применения

Настоящий стандарт устанавливает общие требования к составу данных электронного паспорта лечебно-профилактического учреждения для обеспечения электронного обмена этими данными при информационном взаимодействии автоматизированных информационных систем.

Настоящий стандарт распространяется на автоматизированные информационные системы, формирующие или использующие данные электронного паспорта лечебно-профилактического учреждения.

Понятие «электронный обмен» используется с целью распространения области применения стандарта только на данные электронного паспорта лечебно-профилактического учреждения, используемые для взаимодействия автоматизированных информационных систем.

2 Нормативные ссылки

В настоящем стандарте использованы ссылки на следующие стандарты:

ГОСТ Р 6.30—2003 Унифицированные системы документации. Унифицированная система организационно-распорядительной документации. Требования к оформлению документов

ГОСТ Р ИСО/МЭК 8824-1—2001 Информационная технология. Абстрактная синтаксическая нотация версии один (АСН.1). Часть 1. Спецификация основной нотации

ГОСТ Р ИСО/МЭК 8824-2—2001 Информационная технология. Абстрактная синтаксическая нотация версии один (АСН.1). Часть 2. Спецификация информационного объекта

ГОСТ Р 52979—2008 Информатизация здоровья. Состав данных сводного регистра застрахованных граждан для электронного обмена этими данными. Общие требования

ГОСТ ИСО 8601—2001 Система стандартов по информации, библиотечному и издательскому делу. Представление дат и времени. Общие требования

П р и м е ч а н и е — При пользовании настоящим стандартом целесообразно проверить действие ссылочных стандартов по указателю «Национальные стандарты», составленному по состоянию на 1 января текущего года, и по соответствующим информационным указателям, опубликованным в текущем году. Если ссылочный стандарт заменен (изменен), то при пользовании настоящим стандартом следует руководствоваться заменяющим (измененным) стандартом. Если ссылочный стандарт отменен без замены, то положение, в котором дана ссылка на него, применяется в части, не затрагивающей эту ссылку.

3 Термины, определения и сокращения

3.1 Термины и определения

В настоящем стандарте использованы термины по ГОСТ Р 52979, ГОСТ Р ИСО/МЭК 8824-1, ГОСТ Р ИСО/МЭК 8824-2, а также следующие термины с соответствующими определениями:

3.1.1 лечебно-профилактическое учреждение (ЛПУ): Учреждение здравоохранения, отнесенное нормативными документами государственного органа управления здравоохранением Российской Федерации к категории лечебно-профилактических.

3.1.2 категория лечебного учреждения: Показатель, устанавливаемый лицензирующими органами или территориальными фондами обязательного медицинского страхования для учреждений, работающих в системе обязательного медицинского страхования, для оценки качества помощи и оплаты медицинских услуг.

3.1.3 койкодень: Сутки, проведенные больным в условиях медицинского стационара.

3.1.4 коечное отделение: Стационарное отделение с коечным фондом.

3.1.5 профиль отделения или койки: Характеристика специализации отделения или койки.

3.1.6 тип оборудования или информационной системы: Характеристика назначения медицинского оборудования или информационной системы.

3.1.7 тип транспортного средства: Характеристика транспортного средства, определяемая его конструкторскими особенностями и назначением.

3.1.8 лечебное газоснабжение: Возможность подачи газов (например, кислорода) в лечебных целях.

3.1.9 состояние оборудования или транспортного средства: Характеристика пригодности к эксплуатации медицинского оборудования или транспортного средства.

3.1.19 единица учета медицинской помощи: Мероприятие или комплекс мероприятий, направленных на профилактику заболеваний, их диагностику и лечение, имеющих самостоятельное законченное значение и определенную стоимость (цену, тариф). Идентифицируется определенным кодом в соответствии с утвержденным в установленном порядке справочником (классификатором) медицинских услуг. Используется как единица оплаты медицинской помощи в системе обязательного медицинского страхования.

3.1.11 ставка: Объем занимаемой должности в соответствии со штатными нормативами.

3.1.12 электронный паспорт ЛПУ: Представленная в электронном виде совокупность данных, характеризующая основную деятельность лечебного учреждения и состояние его ресурсов.

3.1.13 общее описание ЛПУ: Совокупность данных, сформированных на основе сведений о лечебно-профилактическом учреждении согласно ГОСТ Р 6.30.

3.2 Сокращения

В настоящем стандарте применены следующие сокращения:

БИК — банковский идентификационный код;

ИНН — индивидуальный налоговый номер;

ИС — информационная система;

КПП — код причины постановки на учет, уточняющий ИНН для предприятий, имеющих территориально-обособленные подразделения;

КРР — коэффициент районного регулирования тарифов;

ОГРН — основной государственный регистрационный номер предприятия;

ОКАТО — общероссийский классификатор объектов административно-территориального деления;

ОКПО — общероссийский классификатор предприятий и организаций;

ОМС — обязательное медицинское страхование;

ОС — остаточная стоимость;

СНИЛС — страховой номер индивидуального лицевого счета, присваиваемый гражданам пенсионным фондом Российской Федерации;

УЕТ — условная единица трудозатрат;

Ф.И.О. — фамилия, имя и отчество.

4 Общие требования

4.1 Данные о ЛПУ должны быть сформированы в виде электронного паспорта ЛПУ.

4.2 Настоящий стандарт устанавливает общие требования к данным электронного паспорта ЛПУ, используемым для электронного обмена; требования определены как требования к простым типам, основным и вспомогательным классам.

4.3 Основные классы информационных объектов

4.3.1 Класс «Занятая должность» — Сведения о занятой должности (см. таблицу 1).

Т а б л и ц а 1 — Состав класса «Занятая должность»

Имя поля	Тип значения	Кратность множества значений	Описание
Ставка	Действительный тип	0..1	Ставка работника, принятого на должность (в процентах)
Признак основной должности	Булевский тип	1	Признак основной должности, занятой работником
Срок в должности	Период	1	Сведения о сроке пребывания работника в должности
Специальность	Специальность	1	Сведения о специальности работника, принятого на должность
Льготный рецепт	Булевский тип	0..1	Признак допуска медицинского специалиста к выписке льготных рецептов
Дополнительные сведения	Строка	0..1	Дополнительные данные о занятой должности в ЛПУ, состав и структура которых определяются участниками информационного обмена

4.3.2 Класс «Здание» — Сведения о здании ЛПУ (см. таблицу 2).

Т а б л и ц а 2 — Состав класса «Здание»

Имя поля	Тип значения	Кратность множества значений	Описание
Идентификатор	Уникальный идентификатор	1	Уникальный идентификатор здания по учету ЛПУ
Наименование	Строка	0..1	Наименование здания
Тип здания	Простой код	1	Код типа здания
Тип проекта	Простой код	1	Код типа проекта здания
Номер проекта	Строка	1	Регистрационный номер проекта строительства (последней реконструкции) здания
Дата проекта	Дата	1	Дата регистрации проекта строительства (последней реконструкции) здания
Год постройки	Строка	1	Год постройки здания
На балансе	Булевский тип	1	Признак, что здание находится на балансе ЛПУ
Стоимость здания	Цена	1	Стоимость здания на момент постройки
ОС здания	Цена	1	Остаточная стоимость здания
Год реконструкции	Строка	0..1	Год последней реконструкции здания
Этаж	Целочисленный тип	1	Число этажей в здании
Объем	Целочисленный тип	1	Строительный объем здания в кубических метрах

Окончание таблицы 2

Имя поля	Тип значения	Кратность множества значений	Описание
Общая площадь	Целочисленный тип	1	Общая площадь здания в квадратных метрах
Полезная площадь	Целочисленный тип	1	Полезная площадь здания
Площадь коечных отделений	Целочисленный тип	0..1	Площадь коечных отделений в квадратных метрах
Площадь палат	Целочисленный тип	0..1	Площадь палат коечных отделений в квадратных метрах
Кабинеты	Целочисленный тип	0..1	Число кабинетов врачебного приема в здании
Площадь кабинетов	Целочисленный тип	0..1	Площадь кабинетов врачебного приема в квадратных метрах
Несущие конструкции	Простой код	1	Код типа несущих конструкций здания
Перекрытия	Простой код	1	Код типа перекрытий здания
Вентиляция	Булевский тип	1	Признак наличия вентиляции в здании
Кондиционирование	Булевский тип	1	Признак наличия кондиционирования в здании
Вода	Булевский тип	1	Признак наличия водопровода (холодная вода) в здании
Отопление	Простой код	0..1	Код типа отопления
Горячая вода	Простой код	0..1	Код типа горячего водоснабжения
Канализация	Простой код	0..1	Код типа канализации
Электроснабжение	Простой код	0..1	Код типа электроснабжения
Телефон	Булевский тип	1	Признак наличия телефонной связи в здании
Канал связи	Булевский тип	1	Признак наличия выделенного канала связи в здании
Лечебное газоснабжение	Булевский тип	1	Признак наличия лечебного газоснабжения в здании
Бытовое газоснабжение	Булевский тип	1	Признак наличия бытового газоснабжения в здании
Пассажирский лифт	Булевский тип	1	Признак наличия пассажирского лифта в здании
Медицинский лифт	Булевский тип	1	Признак наличия медицинского лифта в здании
Отделения	Отделение	0..*	Сведения об отделениях, размещенных в здании
Дополнительные данные	Строка	0..1	Дополнительные данные о здании ЛПУ, состав и структура которых определяются участниками информационного обмена
Примечание — Символ «*» в столбце «Кратность множества значений» означает отсутствие ограничений на максимальную кратность множества значений соответствующего поля класса.			

4.3.3 Класс «Информационная система» — Сведения об информационной системе ЛПУ (см. таблицу 3).

Т а б л и ц а 3 — Состав класса «Информационная система»

Имя поля	Тип значения	Кратность множества значений	Описание
Тип ИС	Простой код	1	Код типа информационной системы
Наименование ИС	Строка	1	Наименование информационной системы
Наименование разработчика	Строка	1	Наименование организации-разработчика информационной системы
Год внедрения	Строка	1	Год внедрения информационной системы
Стоимость ИС	Цена	1	Первоначальная стоимость информационной системы
Признак сопровождения	Булевский тип	1	Признак наличия сопровождения информационной системы
Сопровождение ИС	Цена	0..1	Стоимость сопровождения информационной системы
Дополнительные данные	Строка	0..1	Дополнительные данные об информационной системе, состав и структура которых определяются участниками информационного обмена

4.3.4 Класс «Лицензия» — Сведения о лицензии на медицинскую деятельность, выданной ЛПУ (см. таблицу 4).

Т а б л и ц а 4 — Состав класса «Лицензия»

Имя поля	Тип значения	Кратность множества значений	Описание
Надзор	Организация	1	Идентификация организации, выдавшей ЛПУ лицензию на медицинскую деятельность
Срок действия	Период	1	Срок действия лицензии, выданной ЛПУ
Серия и номер лицензии	Серия и номер	1	Серия и номер лицензии, выданной ЛПУ
Срок приостановки	Период	1	Срок приостановки лицензии, выданной ЛПУ
Причина приостановки	Простой код	1	Код причины приостановки действия лицензии на медицинскую деятельность, выданной ЛПУ
Вид деятельности	Простой код	1..*	Код вида медицинской деятельности по перечню лицензированных видов работ и услуг медицинской деятельности
Дата аннулирования	Дата	0..1	Дата аннулирования лицензии

Окончание таблицы 4

Имя поля	Тип значения	Кратность множества значений	Описание
Причина аннулирования	Простой код	0..1	Код причины аннулирования лицензии
Дополнительные данные	Строка	1	Дополнительные данные о лицензии ЛПУ, состав и структура которых определяются участниками информационного обмена

Примечание — Символ «*» в столбце «Кратность множества значений» означает отсутствие ограничений на максимальную кратность множества значений соответствующего поля класса.

4.3.5 Класс «ЛПУ» — Сведения, общие для ЛПУ и обособленных подразделений (см. таблицу 5).

Таблица 5 — Состав класса «ЛПУ»

Имя поля	Тип значения	Кратность множества значений	Описание
Прикрепленное население	Прикрепленное население	1	Сведения о прикрепленном к ЛПУ населении
Номенклатура ЛПУ	Простой код	1	Код характеристики ЛПУ в соответствии с [1]
Категория	Простой код	0..1	Показатель качества оказываемой медицинской помощи, устанавливаемый лицензирующими органами или фондами ОМС для учреждений, работающих в системе ОМС
Код возрастной группы	Простой код	1..*	Код возрастной группы обслуживаемого населения
Отделения	Отделение	0..*	Отделения в составе ЛПУ или подчиненного учреждения
Штатные медицинские работники	Медицинский специалист	1..*	Сведения о медицинских специалистах в штате ЛПУ или подчиненного учреждения
Штатные должности	Штатная должность	1..*	Сведения о должностях в штатном расписании ЛПУ или подчиненного учреждения
Занимаемые площадки	Площадка	1..*	Сведения о занимаемых площадках
Оснащение	Медицинское оборудование	0..*	Сведения о медицинском оборудовании, принадлежащем ЛПУ
Транспортные средства	Транспортное средство	0..*	Сведения о транспортных средствах, которыми располагает ЛПУ
КРР	Действительный тип	1	КРР, который используется для пересчета территориального тарифа, соответствующего категории ЛПУ в соответствии с территориальным коэффициентом расчета зарплаты для района, в котором расположено ЛПУ или подчиненное учреждение

Окончание таблицы 5

Имя поля	Тип значения	Кратность множества значений	Описание
Дополнительные данные	Строка	0..1	Дополнительные данные о ЛПУ, состав и структура которых определяются участниками информационного обмена
Информационная система ЛПУ	Информационная система	0..*	Сведения об информационных системах, установленных в ЛПУ
Поля, наследуемые от класса «Учреждение здравоохранения»			
Идентификатор	Уникальный идентификатор	1	Уникальный идентификатор учреждения здравоохранения
Код территории	Простой код	1	Код территории местонахождения учреждения здравоохранения
Почтовый адрес	Адрес	1	Почтовый адрес учреждения здравоохранения
Фактический адрес	Адрес	1	Фактический адрес учреждения здравоохранения
Руководитель	Руководитель	1	Сведения о руководителе учреждения здравоохранения
Наименование	Строка	1	Наименование учреждения здравоохранения
Идентификация налогоплательщика	Идентификация налогоплательщика	1	Идентификация налогоплательщика в органах налоговой инспекции
Дата создания	Дата	1	Дата создания учреждения здравоохранения
Дата ликвидации	Дата	0..1	Дата ликвидации учреждения здравоохранения
Примечание — Символ «*» в столбце «Кратность множества значений» означает отсутствие ограничений на максимальную кратность множества значений соответствующего поля класса.			

4.3.6 Класс «Медицинский специалист» — Сведения о медицинском специалисте ЛПУ (см. таблицу 6).

Т а б л и ц а 6 — Состав класса «Медицинский специалист»

Имя поля	Тип значения	Кратность множества значений	Описание
Идентификатор	Уникальный идентификатор	1	Уникальный идентификатор медицинского специалиста (глобальный или в данном ЛПУ)
ФИО	ФИО	1	Ф.И.О. медицинского специалиста
Дата рождения	Дата	1	Дата рождения медицинского специалиста
Пол	Простой код	1	Пол медицинского специалиста
СНИЛС	Строка	1	СНИЛС медицинского специалиста

Окончание таблицы 6

Имя поля	Тип значения	Кратность множества значений	Описание
ИНН	Строка	1	ИНН медицинского специалиста
Время работы	Строка	1	Срок работы медицинского специалиста в данном ЛПУ
Занятая должность	Занятая должность	1..*	Сведения о должностях, которые медицинский работник занимает в данном ЛПУ
Специальность	Простой код	1	Код основной специальности медицинского работника
Категория	Простой код	0..1	Код категории медицинского специалиста
Ученая степень	Простой код	0..1	Код ученой степени медицинского работника
Ученое звание	Простой код	0..1	Код ученого звания медицинского работника
Дополнительные данные	Строка	0..1	Дополнительные данные о медицинском специалисте, состав и структура которых определяются участниками информационного обмена

Примечание — Символ «*» в столбце «Кратность множества значений» означает отсутствие ограничений на максимальную кратность множества значений соответствующего поля класса.

4.3.7 Класс «Медицинское оборудование»: Сведения о медицинском оборудовании ЛПУ (см. таблицу 7).

Таблица 7 — Состав класса «Медицинское оборудование»

Имя поля	Тип значения	Кратность множества значений	Описание
Идентификатор	Уникальный идентификатор	1	Уникальный идентификатор единицы медицинского оборудования
Тип	Простой код	1	Код типа медицинского оборудования
Наименование	Строка	1	Наименование модели медицинского оборудования
Производитель	Строка	0..1	Производитель медицинского оборудования
Год выпуска	Строка	0..1	Год выпуска медицинского оборудования
Год установки	Строка	1	Год установки медицинского оборудования
Состояние	Простой код	1	Код состояния медицинского оборудования
Стоимость	Цена	1	Первоначальная стоимость медицинского оборудования

Окончание таблицы 7

Имя поля	Тип значения	Кратность множества значений	Описание
Амортизация	Цена	1	Годовая сумма начисления амортизации медицинского оборудования
Установлено в отделении	Отделение	0..*	Идентификация отделения, в котором установлено оборудование
Дополнительные данные	Строка	0..1	Дополнительные данные о медицинском оборудовании ЛПУ, состав и структура которых определяются участниками информационного обмена

Примечание — Символ «*» в столбце «Кратность множества значений» означает отсутствие ограничений на максимальную кратность множества значений соответствующего поля класса.

4.3.8 Класс «Обособленное подразделение» — Описание обособленного лечебно-профилактического подразделения. Класс «Обособленное подразделение» наследует все поля класса «ЛПУ» (см. таблицу 8).

Таблица 8 — Состав класса «Обособленное подразделение»

Имя поля	Тип значения	Кратность множества значений	Описание
Предыдущий ОГРН	Строка	1	ОГРН, который ЛПУ имело до реподчинения
Код внутреннего подчинения	Простой код	1	Код обособленного лечебно-профилактического подразделения согласно учету в основном учреждении
Поля, наследуемые от класса «ЛПУ»			
Прикрепленное население	Прикрепленное население	1	Сведения о прикрепленном к ЛПУ населении
Номенклатура ЛПУ	Простой код	1	Код характеристики ЛПУ в соответствии с [1]
Категория	Простой код	0..1	Показатель качества оказываемой медицинской помощи, устанавливаемый лицензирующими органами или фондами ОМС для учреждений, работающих в системе ОМС
Код возрастной группы	Простой код	1..*	Код возрастной группы обслуживаемого населения
Отделения	Отделение	0..*	Отделения в составе ЛПУ или подчиненного учреждения
Штатные медицинские работники	Медицинский специалист	1..*	Сведения о медицинских специалистах в штате ЛПУ или подчиненного учреждения
Штатные должности	Штатная должность	1..*	Сведения о должностях в штатном расписании ЛПУ или подчиненного учреждения

Окончание таблицы 8

Имя поля	Тип значения	Кратность множества значений	Описание
Занимаемые площадки	Площадка	1..*	Сведения о занимаемых площадках
Оснащение	Медицинское оборудование	0..*	Сведения о медицинском оборудовании, принадлежащем ЛПУ
Транспортные средства	Транспортное средство	0..*	Сведения о транспортных средствах, которыми располагает ЛПУ
КРР	Действительный тип	1	КРР, который используется для пересчета территориального тарифа, соответствующего категории ЛПУ в соответствии с территориальным коэффициентом расчета зарплаты для района, в котором расположено ЛПУ или подчиненное ему учреждение
Дополнительные данные	Строка	0..1	Дополнительные данные о ЛПУ или подчиненном ему учреждении, состав и структура которых определяются участниками информационного обмена
Информационная система ЛПУ	Информационная система	0..*	Сведения об информационных системах, установленных в ЛПУ
Примечание — Символ «*» в столбце «Кратность множества значений» означает отсутствие ограничений на максимальную кратность множества значений соответствующего поля класса.			

4.3.9 Класс «Основное учреждение» — Данные об учреждении здравоохранения, являющимся ЛПУ или имеющем в своем составе обособленные лечебно-профилактические подразделения (см. таблицу 9).

Таблица 9 — Состав класса «Основное учреждение»

Имя поля	Тип значения	Кратность множества значений	Описание
Главный бухгалтер	Руководитель	1	Сведения о главном бухгалтере ЛПУ
ОМС	Булевский тип	1	Признак участия ЛПУ в системе ОМС
Обособленные подразделения	Обособленное подразделение	0..*	Сведения об обособленных лечебно-профилактических подразделениях
Лицензии	Лицензия	0..*	Сведения о лицензиях, выданных ЛПУ
ОГРН	Строка	1	ОГРН ЛПУ
Счет	Счет	1	Реквизиты банковского счета
Сведения о ЛПУ	ЛПУ	0..1	Сведения, характеризующие деятельность и состояние ресурсов, если основное учреждение относится к категории ЛПУ

Окончание таблицы 9

Имя поля	Тип значения	Кратность множества значений	Описание
Поля, наследуемые от класса «Учреждение здравоохранения»			
Идентификатор	Уникальный идентификатор	1	Уникальный идентификатор учреждения здравоохранения
Код территории	Простой код	1	Код территории местонахождения учреждения здравоохранения
Почтовый адрес	Адрес	1	Почтовый адрес учреждения здравоохранения
Фактический адрес	Адрес	1	Фактический адрес учреждения здравоохранения
Руководитель	Руководитель	1	Сведения о руководителе учреждения здравоохранения
Наименование	Строка	1	Наименование учреждения здравоохранения
Идентификация налогоплательщика	Идентификация налогоплательщика	1	Идентификация налогоплательщика в органах налоговой инспекции
Дата создания	Дата	1	Дата создания учреждения здравоохранения
Дата ликвидации	Дата	0..1	Дата ликвидации учреждения здравоохранения
Примечание — Символ «*» в столбце «Кратность множества значений» означает отсутствие ограничений на максимальную кратность множества значений соответствующего поля класса.			

4.3.10 Класс «Отделение» — Идентификация отделения (см. таблицу 10).

Таблица 10 — Состав класса «Отделение»

Имя поля	Тип значения	Кратность множества значений	Описание
Код отделения	Строка	1	Код отделения
Наименование отделения	Строка	0..1	Строка символов, содержащая наименование отделения
Профиль отделения	Профиль отделения	0..1	Дополнительные сведения о профильном отделении

4.3.11 Класс «Площадка» — Сведения о площадке ЛПУ (см. таблицу 11).

Таблица 11 — Состав класса «Площадка»

Имя поля	Тип значения	Кратность множества значений	Описание
Идентификатор	Уникальный идентификатор	1	Уникальный идентификатор площадки по учету ЛПУ
Код территории	Простой код	1	Код территории местонахождения площадки

Окончание таблицы 11

Имя поля	Тип значения	Кратность множества значений	Описание
ОКАТО населенного пункта	Строка	1	Код ОКАТО населенного пункта, в котором находится площадка
Наименование	Строка	0..1	Наименование площадки
Дата организации	Дата	1	Дата организации площадки
Фактический адрес	Адрес	1	Фактический почтовый адрес площадки
Площадь	Количество	1	Площадь площадки
Дорога к станции	Дорога	0..1	Характеристика дороги от площадки до ближайшей железнодорожной станции
Дорога к аэропорту	Дорога	0..1	Характеристика дороги от площадки до ближайшего аэропорта
Дорога к вертолету	Дорога	0..1	Характеристика дороги от площадки ЛПУ или подчиненного учреждения до ближайшей вертолетной площадки
Дорога к автовокзалу	Дорога	0..1	Характеристика дороги от площадки до ближайшего автовокзала
Главная дорога	Дорога	1	Характеристика главной дороги до площадки
Возведенные здания	Здание	1..*	Сведения о зданиях, возведенных на площадке

Примечание — Символ «*» в столбце «Кратность множества значений» означает отсутствие ограничений на максимальную кратность множества значений соответствующего поля класса.

4.3.12 Класс «Профиль отделения» — Сведения о профильном отделении. Класс «Профильное отделение» наследует все поля класса «Отделение» (см. таблицу 12).

Таблица 12 — Состав класса «Профиль отделения»

Имя поля	Тип значения	Кратность множества значений	Описание
Профиль отделения	Простой код	1	Характеристика отделения, определяющая группы заболеваний, по которым оказывается медицинская помощь в данном структурном подразделении
Код возрастной группы	Простой код	1	Код возрастной группы населения, обслуживаемого профильным отделением
Койки в отделении	Целочисленный тип	0..1	Число коек в профильном отделении стационара
Койкодни	Действительный тип	0..1	Сутки или дни, проведенные пациентом в условиях медицинского стационара

Окончание таблицы 12

Имя поля	Тип значения	Кратность множества значений	Описание
Врачи	Целочисленный тип	1	Число врачебных должностей в профильном отделении
Средний медперсонал	Целочисленный тип	1	Число должностей среднего медперсонала в профильном отделении
УЕТ врачей	Действительный тип	1	Нормативный фонд рабочего времени врачей профильного отделения в УЕТ
УЕТ среднего медперсонала	Действительный тип	1	Нормативный фонд рабочего времени среднего медперсонала профильного отделения в УЕТ
Профильные койки	Профильные койки	0..1	Сведения о профильных койках профильного отделения
Дополнительные данные	Строка	0..1	Дополнительные данные о профильном отделении, состав и структура которых определяются участниками информационного обмена

4.3.13 Класс «Профильные койки» — Сведения о профильных койках ЛПУ (см. таблицу 13).

Т а б л и ц а 13 — Состав класса «Профильные койки»

Имя поля	Тип значения	Кратность множества значений	Описание
Профиль коек	Простой код	1	Код профиля коек
Койки по профилю	Целочисленный тип	1	Число коек данного профиля
Дополнительные данные	Строка	0..1	Дополнительные данные о профильных койках, состав и структура которых определяются участниками информационного обмена

4.3.14 Класс «Транспортное средство» — Описание транспортного средства (см. таблицу 14).

Т а б л и ц а 14 — Состав класса «Транспортное средство»

Имя поля	Тип значения	Кратность множества значений	Описание
Идентификатор	Уникальный идентификатор	1	Уникальный идентификатор транспортного средства по учету ЛПУ
Тип	Простой код	1	Код типа транспортного средства
Наименование	Строка	1	Наименование модели транспортного средства
Состояние	Простой код	1	Код состояния транспортного средства

Окончание таблицы 14

Имя поля	Тип значения	Кратность множества значений	Описание
Год выпуска	Строка	0..1	Год выпуска транспортного средства
Год приобретения	Строка	1	Год приобретения транспортного средства
Стоимость	Цена	1	Первоначальная стоимость транспортного средства
Амортизация	Цена	1	Годовая сумма начисления амортизации транспортного средства
Площадка приписки	Площадка	1	Идентификация площадки ЛПУ или подчиненного учреждения, к которой приписано транспортное средство
Дополнительные данные	Строка	0..1	Дополнительные данные о транспортном средстве, состав и структура которых определяются участниками информационного обмена

4.3.15 Класс «Учреждение здравоохранения» — Сведения об учреждении здравоохранения (см. таблицу 15).

Т а б л и ц а 15 — Состав класса «Учреждение здравоохранения»

Имя поля	Тип значения	Кратность множества значений	Описание
Идентификатор	Уникальный идентификатор	1	Уникальный идентификатор учреждения здравоохранения
Код территории	Простой код	1	Код территории местонахождения учреждения здравоохранения
Почтовый адрес	Адрес	1	Почтовый адрес учреждения здравоохранения
Фактический адрес	Адрес	1	Фактический адрес учреждения здравоохранения
Руководитель	Руководитель	1	Сведения о руководителе учреждения здравоохранения
Наименование	Строка	1	Наименование учреждения здравоохранения
Идентификация налогоплательщика	Идентификация налогоплательщика	1	Идентификация налогоплательщика в органах налоговой инспекции
Дата создания	Дата	1	Дата создания учреждения здравоохранения
Дата ликвидации	Дата	0..1	Дата ликвидации учреждения здравоохранения

4.3.16 Класс «Штатная должность» — Сведения о должности согласно штатному расписанию ЛПУ (см. таблицу 16).

Т а б л и ц а 16 — Состав класса «Штатная должность»

Имя поля	Тип значения	Кратность множества значений	Описание
Код должности	Простой код	1	Код должности работника
Отделение	Отделение	0..1	Отделение, к которому относится данная должность
Ставка по штату	Цена	1	Ставка должности согласно штату
Занятие должности	Занятая должность	0..*	Сведения о занятии работниками данной должности

П р и м е ч а н и е — Символ «*» в столбце «Кратность множества значений» означает отсутствие ограничений на максимальную кратность множества значений соответствующего поля класса.

4.3.17 Класс «Электронный паспорт ЛПУ» — Данные о ЛПУ и его подчиненных учреждениях, предоставляемые в электронной форме (см. таблицу 17).

Т а б л и ц а 17 — Состав класса «Электронный паспорт ЛПУ»

Имя поля	Тип значения	Кратность множества значений	Описание
Отчетный период	Период	1	Отчетный период, за который представляются сведения
Сведения о ЛПУ	Основное учреждение	1	Сведения об учреждении здравоохранения, являющемся ЛПУ или имеющем в своем составе обособленные лечебно-профилактические подразделения
Дополнительные сведения	Строка	0..1	Дополнительные сведения, необходимые для решения частных задач информационного обмена. Представляют собой простой текст или структурированную информацию, например фрагмент текста на языке XML

4.4 Простые типы данных

4.4.1 Тип «Булевский тип» — Простой тип с двумя различными значениями.

4.4.2 Тип «Дата» — Символьное представление даты или даты/времени в формате ГОСТ ИСО 8601.

4.4.3 Тип «Действительный тип» — Простой тип, различные значения которого являются членами множества действительных чисел.

4.4.4 Тип «Строка» — Строка символов.

4.4.5 Тип «Целочисленный тип» — Простой тип, различные значения которого являются всеми положительными и отрицательными целыми числами, включая нуль (как одно значение).

4.5 Вспомогательные классы

4.5.1 Класс «Адрес» — Почтовый адрес (см. таблицу 18).

Т а б л и ц а 18 — Состав класса «Адрес»

Имя поля	Тип значения	Кратность множества значений	Описание
ОКАТО	Строка	0..1	Код ОКАТО, соответствующий данному адресу

Окончание таблицы 18

Имя поля	Тип значения	Кратность множества значений	Описание
Индекс	Строка	0..1	Почтовый индекс
Адрес в виде строки	Строка	1	Строка символов, содержащая полный почтовый адрес

4.5.2 Класс «Банк» — Идентификация банка (см. таблицу 19).

Т а б л и ц а 19 — Состав класса «Банк»

Имя поля	Тип значения	Кратность множества значений	Описание
БИК	Строка	1	БИК
Наименование банка	Строка	1	Наименование банка

4.5.3 Класс «Дорога» — Характеристика автомобильной дороги к пункту назначения (см. таблицу 20).

Т а б л и ц а 20 — Состав класса «Дорога»

Имя поля	Тип значения	Кратность множества значений	Описание
Тип	Простой код	1	Код типа дороги
Длина	Действительный тип	1	Длина дороги в километрах
Пункт назначения	Строка	0..1	Наименование пункта назначения

4.5.4 Класс «Идентификатор объекта» — Идентификатор объекта (см. таблицу 21).

Т а б л и ц а 21 — Состав класса «Идентификатор объекта»

Имя поля	Тип значения	Кратность множества значений	Описание
Идентификатор объекта	Строка	1	Строка символов, построенная в соответствии с ГОСТ Р ИСО/МЭК 8824-1 и содержащая глобально уникальный идентификатор объекта

4.5.5 Класс «Идентификация налогоплательщика» — Идентификация налогоплательщика в органах налоговой инспекции (см. таблицу 22).

Т а б л и ц а 22 — Состав класса «Идентификация налогоплательщика»

Имя поля	Тип значения	Кратность множества значений	Описание
ИНН	Строка	1	ИНН
КПП	Строка	0..1	КПП

4.5.6 Класс «Количество» — Числовое значение параметра, выражаемое в определенных единицах измерения (см. таблицу 23).

Т а б л и ц а 23 — Состав класса «Количество»

Имя поля	Тип значения	Кратность множества значений	Описание
Значение	Действительный тип	1	Числовое значение
Единица измерения	Простой код	0..1	Единица измерения

4.5.7 Класс «Организация» — Идентификация организации. Идентификатор организации или наименование и почтовый адрес должны присутствовать в экземпляре информационного объекта (см. таблицу 24).

Т а б л и ц а 24 — Состав класса «Организация»

Имя поля	Тип значения	Кратность множества значений	Описание
Идентификатор	Уникальный идентификатор	0..1	Уникальный идентификатор организации
Наименование	Строка	0..1	Наименование организации
Почтовый адрес	Адрес	0..1	Почтовый адрес организации
Идентификация налогоплательщика	Идентификация налогоплательщика	0..1	Идентификация организации в органах налоговой инспекции

4.5.8 Класс «Период» — Интервал дат, в котором начальная дата присутствует обязательно, а конечная дата может отсутствовать (см. таблицу 25).

Т а б л и ц а 25 — Состав класса «Период»

Имя поля	Тип значения	Кратность множества значений	Описание
Начальная дата	Дата	1	Начальная дата интервала
Конечная дата	Дата	0..1	Конечная дата интервала

4.5.9 Класс «Прикрепленное население» — Характеристика населения, прикрепленного к ЛПУ (см. таблицу 26).

Т а б л и ц а 26 — Состав класса «Прикрепленное население»

Имя поля	Тип значения	Кратность множества значений	Описание
Население	Целочисленный тип	1	Общее число прикрепленного населения
Дети	Целочисленный тип	1	Число несовершеннолетних в составе прикрепленного населения
Мужчины	Целочисленный тип	1	Число совершеннолетних мужчин допенсионного возраста в составе прикрепленного населения

Окончание таблицы 26

Имя поля	Тип значения	Кратность множества значений	Описание
Женщины	Целочисленный тип	1	Число совершеннолетних женщин допенсионного возраста в составе прикрепленного населения
Мужчины пенсионного возраста	Целочисленный тип	1	Число мужчин пенсионного возраста в составе прикрепленного населения
Женщины пенсионного возраста	Целочисленный тип	1	Число женщин пенсионного возраста в составе прикрепленного населения

4.5.10 Класс «Простой код» — Кодированное значение (см. таблицу 27).

Т а б л и ц а 27 — Состав класса «Простой код»

Имя поля	Тип значения	Кратность множества значений	Описание
Система кодирования	Идентификатор объекта	0..1	Глобально уникальный идентификатор системы кодирования
Наименование системы кодирования	Строка	0..1	Наименование системы кодирования
Версия системы кодирования	Строка	0..1	Версия системы кодирования
Код	Строка	1	Код значения

4.5.11 Класс «Руководитель» — Сведения о руководящем работнике ЛПУ (см. таблицу 28).

Т а б л и ц а 28 — Состав класса «Руководитель»

Имя поля	Тип значения	Кратность множества значений	Описание
ФИО	ФИО	1	Ф.И.О. руководителя
Должность	Строка	0..1	Наименование должности
Номер телефона	Строка	1	Номер телефона руководителя
Номер факса	Строка	0..1	Номер факса руководителя
Адрес электронной почты	Строка	0..1	Адрес электронной почты руководителя

4.5.12 Класс «Серия и номер» — Серия и номер документа. В экземпляре класса информационного объекта хотя бы одно из полей должно присутствовать (см. таблицу 29).

Т а б л и ц а 29 — Состав класса «Серия и номер»

Имя поля	Тип значения	Кратность множества значений	Описание
Серия	Строка	0..1	Серия документа
Номер	Строка	0..1	Номер документа

4.5.13 Класс «Специальность» — Сведения о специальности медицинского работника (см. таблицу 30).

Т а б л и ц а 30 — Состав класса «Специальность»

Имя поля	Тип значения	Кратность множества значений	Описание
Серия и номер сертификата	Серия и номер	0..1	Серия и номер сертификата специалиста
Код специальности	Простой код	1	Код специальности медицинского работника
Дата присвоения	Дата	0..1	Дата присвоения специальности
Дата подтверждения	Дата	0..1	Дата последнего повышения или подтверждения квалификации

4.5.14 Класс «Счет» — Идентификация счета в банке (см. таблицу 31).

Т а б л и ц а 31 — Состав класса «Счет»

Имя поля	Тип значения	Кратность множества значений	Описание
Банк	Банк	1	Идентификация банка
Расчетный счет	Строка	1	Номер расчетного счета
Корреспондентский счет	Строка	1	Номер корреспондентского счета

4.5.15 Класс «Уникальный идентификатор» — Глобально уникальный идентификатор объекта. Поля «Расширение» и «Корень» в экземпляре информационного объекта не могут отсутствовать одновременно (см. таблицу 32).

Т а б л и ц а 32 — Состав класса «Уникальный идентификатор»

Имя поля	Тип значения	Кратность множества значений	Описание
Корень	Идентификатор объекта	0..1	Уникальный идентификатор, гарантирующий глобальную уникальность идентификатора объекта. Его одного может быть достаточно для идентификации объекта
Расширение	Строка	0..1	Дополнение, которое в сочетании с полем «Корень» гарантирует уникальность идентификатора объекта
Присвоившая организация	Строка	0..1	Наименование организации, присвоившей идентификатор объекта. Оно предназначено только для удобства человека, интерпретирующего значение идентификатора объекта без помощи специальной программы
Срок действия	Период	0..1	Срок действия идентификатора

4.5.16 Класс «ФИО» — Ф.И.О. (см. таблицу 33).

Т а б л и ц а 33 — Состав класса «ФИО»

Имя поля	Тип значения	Кратность множества значений	Описание
Фамилия	Строка	1	Фамилия
Имя	Строка	1	Имя
Отчество	Строка	0..1	Отчество
Тип ФИО	Простой код	0..1	Код типа Ф.И.О., например, юридически признаваемые фамилия, имя, отчество или псевдоним и т. д.

4.5.17 Класс «Цена» — Денежная сумма (см. таблицу 34).

Т а б л и ц а 34 — Состав класса «Цена»

Имя поля	Тип значения	Кратность множества значений	Описание
Сумма	Действительный тип	1	Значение цены, выраженное в единицах, указанных в поле «Денежная единица»
Денежная единица	Простой код	0..1	Код денежной единицы

4.6 Соотношения между простыми типами данных, основными и вспомогательными классами представлены в приложении А.

4.7 Настоящий стандарт не определяет требования к представлению информационных объектов и формату сообщений, в которых передаются информационные объекты.

4.8 Конкретные требования к классификаторам, словарям, справочникам, используемым для представления значений полей передаваемых информационных объектов, определяют в документах федеральных органов исполнительной власти.

**Приложение А
(справочное)**

**Диаграммы классов информационных объектов на унифицированном языке
моделирования UML**

А.1 Общие сведения

Унифицированный язык моделирования UML представляет собой средство объектно-ориентированного анализа и проектирования. Его версия 1.4.2 определена в [2]. Последняя версия спецификации языка UML доступна на сайте <http://www.uml.org>.

А.2 Диаграммы классов

Для проектирования и визуального представления состава информационных объектов используются диаграммы классов UML. В результате проектирования создается платформенно-независимая спецификация состава классов объектов, которая при необходимости может быть преобразована в описания информационных объектов на языке абстрактной синтаксической нотации версии один (ASN.1), в схемы на языке XML и другие спецификации состава данных.

В настоящем стандарте диаграммы классов на языке UML используются для иллюстрации нормативного описания состава данных. Классы информационных объектов показаны в виде прямоугольников, состоящих из двух частей: верхняя содержит имя класса, а нижняя — список полей этого класса с указанием типа и кратности множества значений поля. Обозначение кратности $n..m$ означает, что множество значений поля может содержать от n до m однотипных элементов. Символ «*» означает произвольно большое число. Поля с кратностью $0..1$ и $0..*$ являются необязательными. Информационный объект может не содержать ни одного значения такого поля.

Классы могут соединяться между собой с помощью отношения обобщения и ассоциативных отношений. Последние могут быть ненаправленными, однонаправленными и двунаправленными. Если ассоциативное отношение направлено от класса А к классу Б, то в определении класса А появляется поле типа Б с кратностью, равной кратности отношения.

Описания состава данных для обмена данными с использованием диаграмм классов на языке UML широко используются в международных документах, например в [3], описывающих состав данных на машиночитаемых карточках пациентов, и в [4], описывающем справочную информационную модель, предназначенную для стандартизации передачи электронной истории болезни.

А.3 Диаграммы состава основных и вспомогательных классов для обмена данными о ЛПУ

Соответствующие диаграммы представлены на рисунках А.1—А.8.



Рисунок А.1 — Простые типы данных

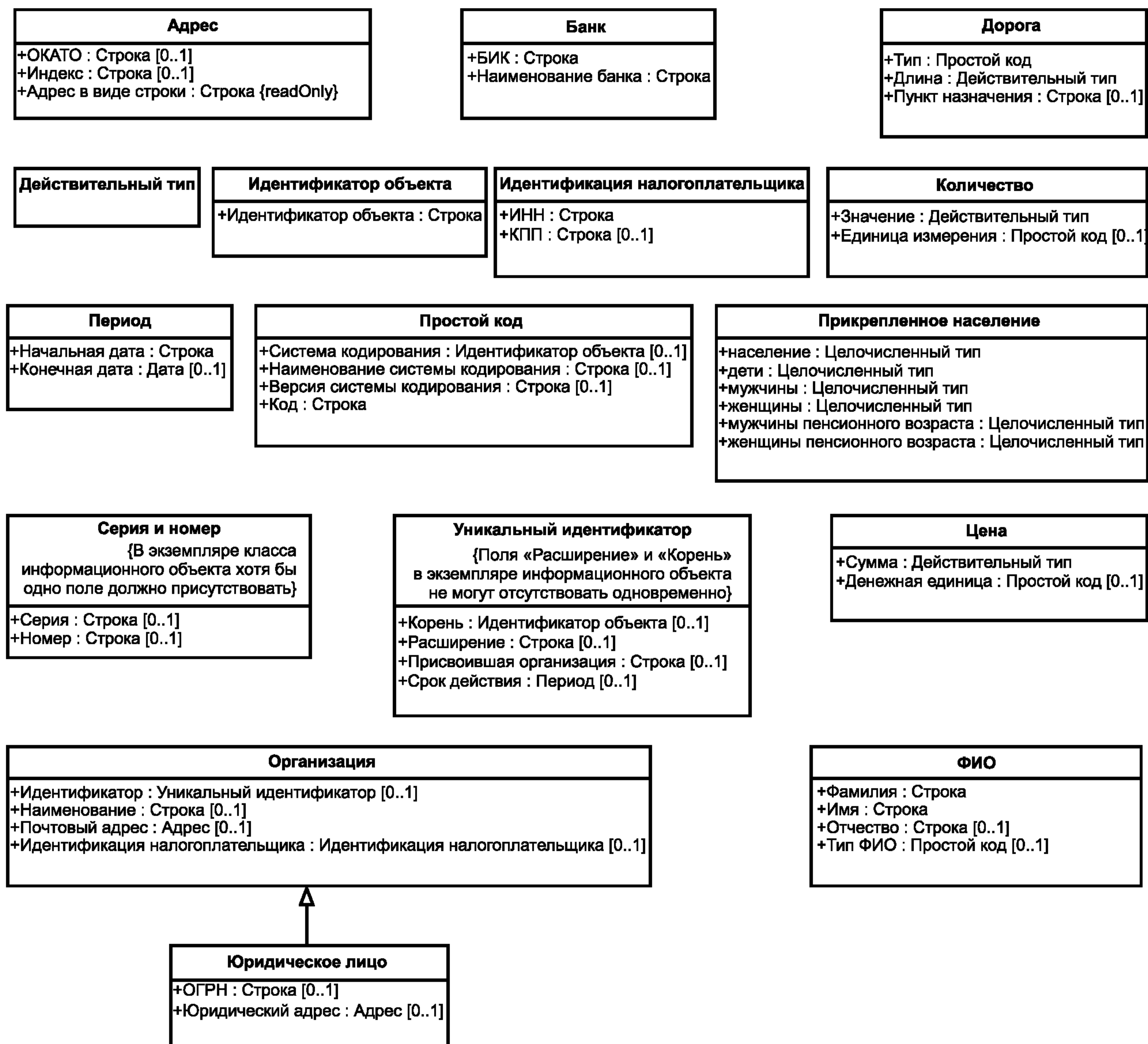


Рисунок А.2 — Вспомогательные классы

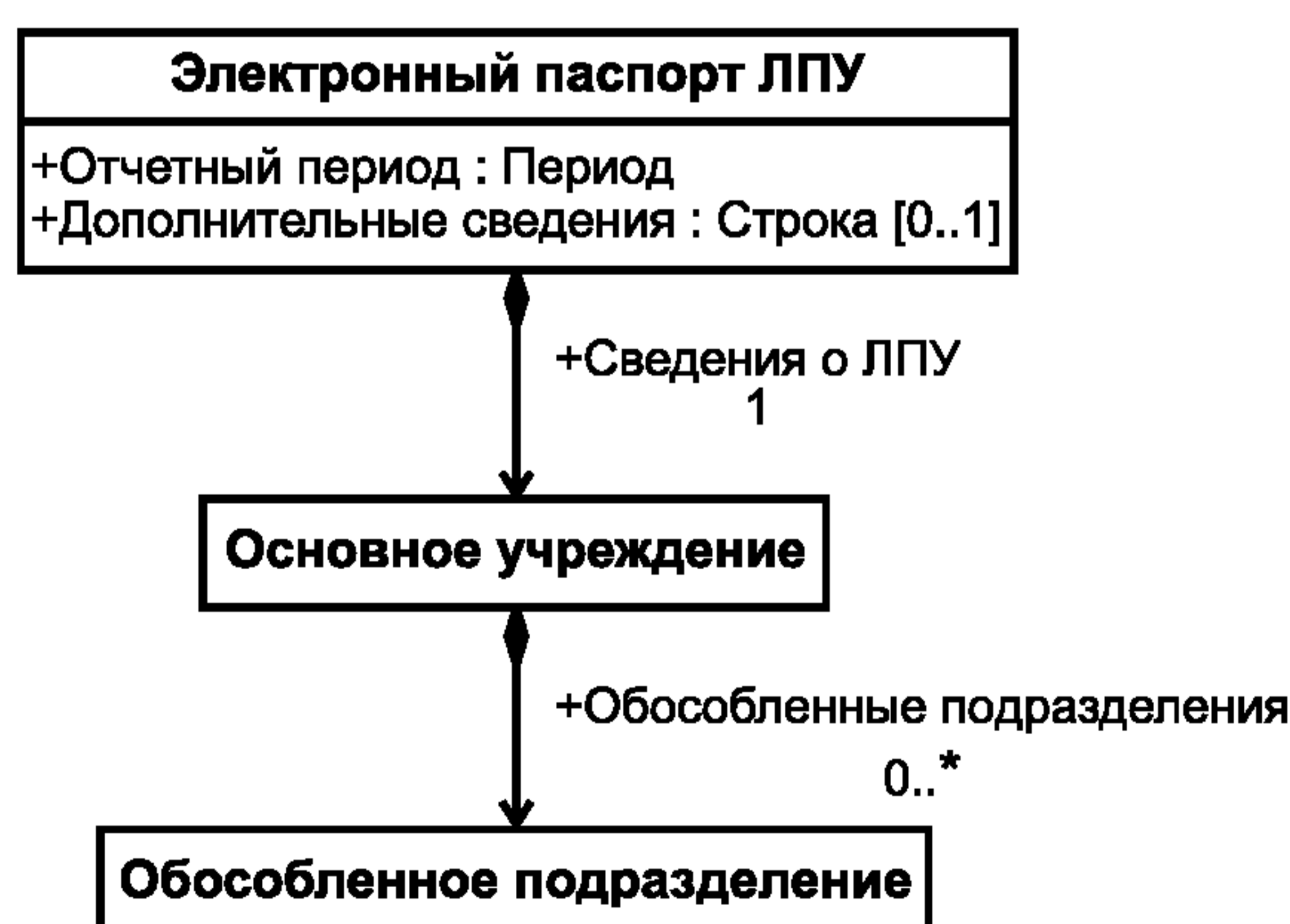


Рисунок А.3 — Данные о ЛПУ

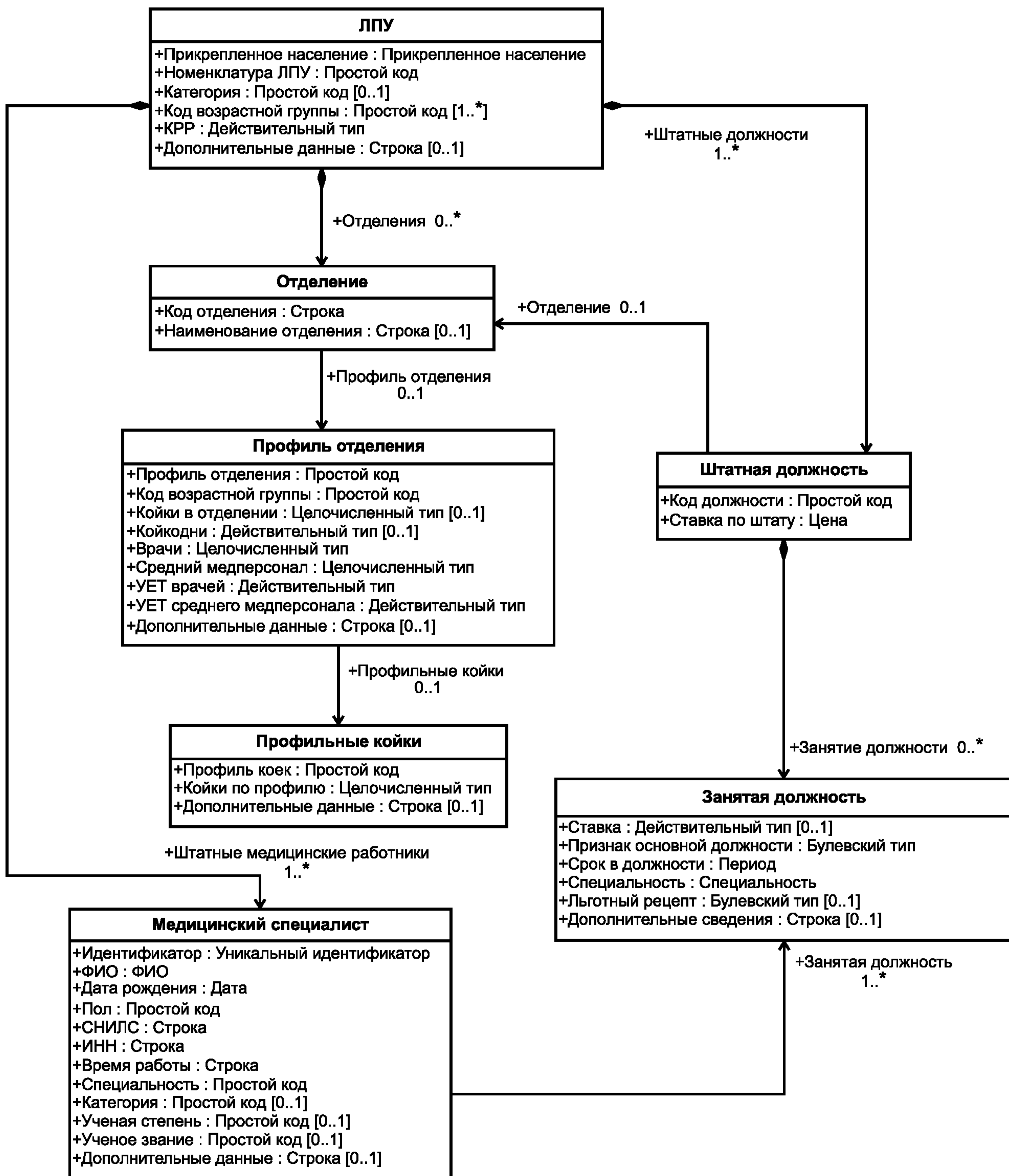


Рисунок А.4 — Структура ЛПУ

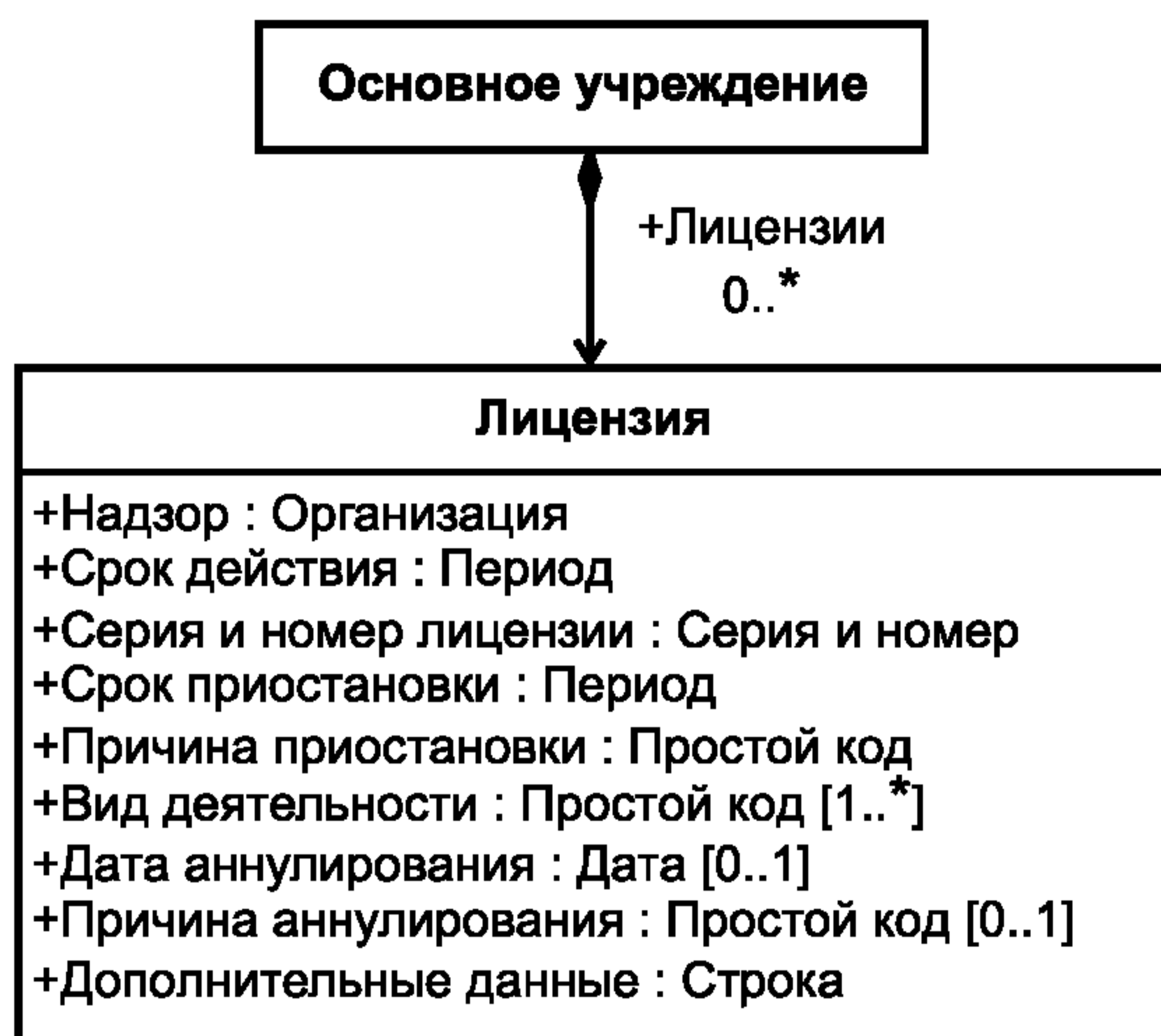


Рисунок А.5 — Лицензии на медицинскую деятельность, выданные ЛПУ

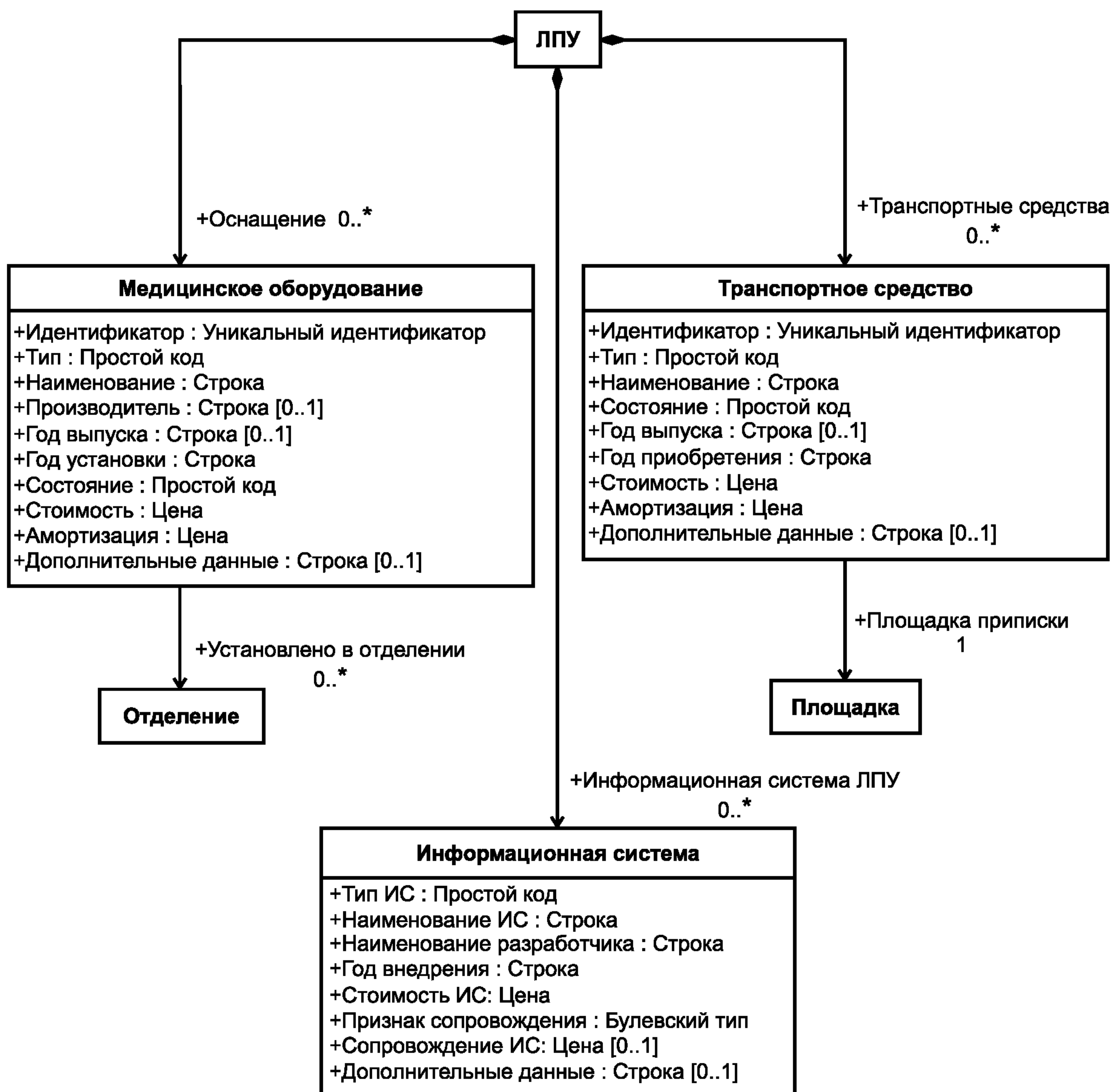


Рисунок А.6 — Оснащение ЛПУ

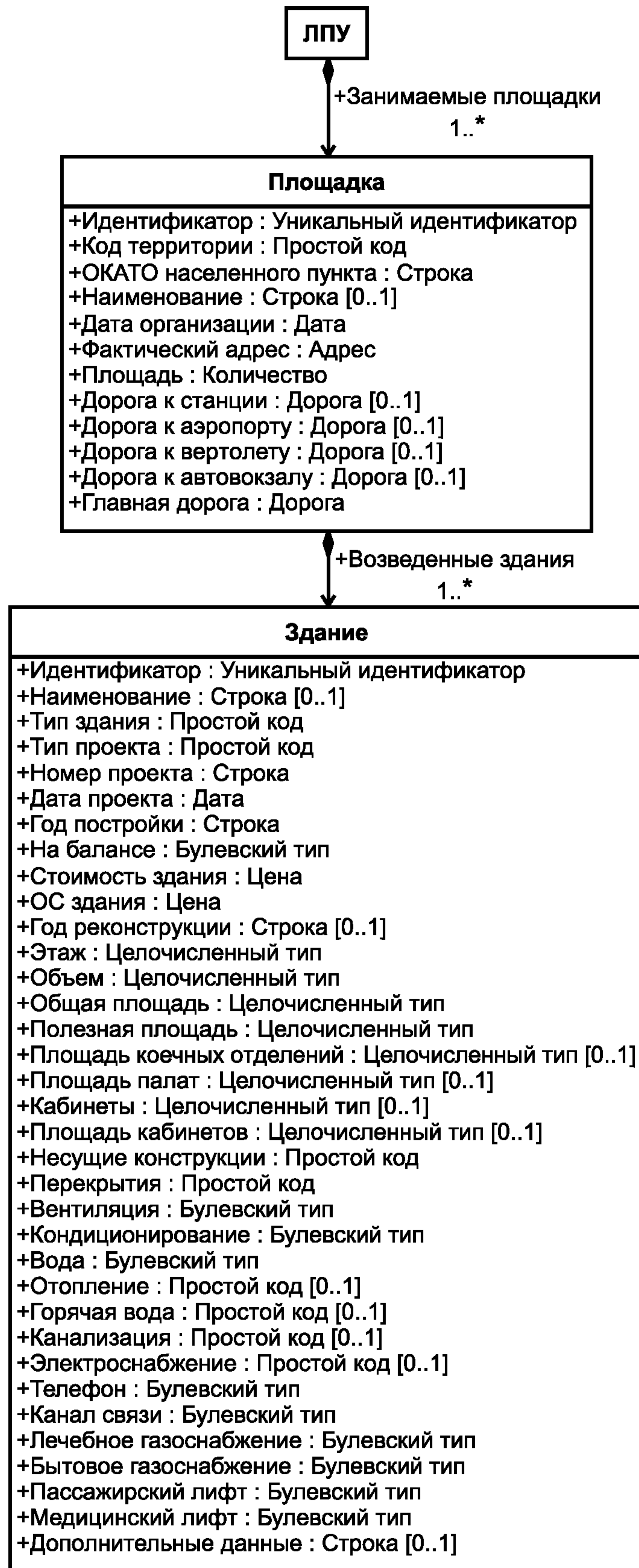


Рисунок А.7 — Местонахождение ЛПУ

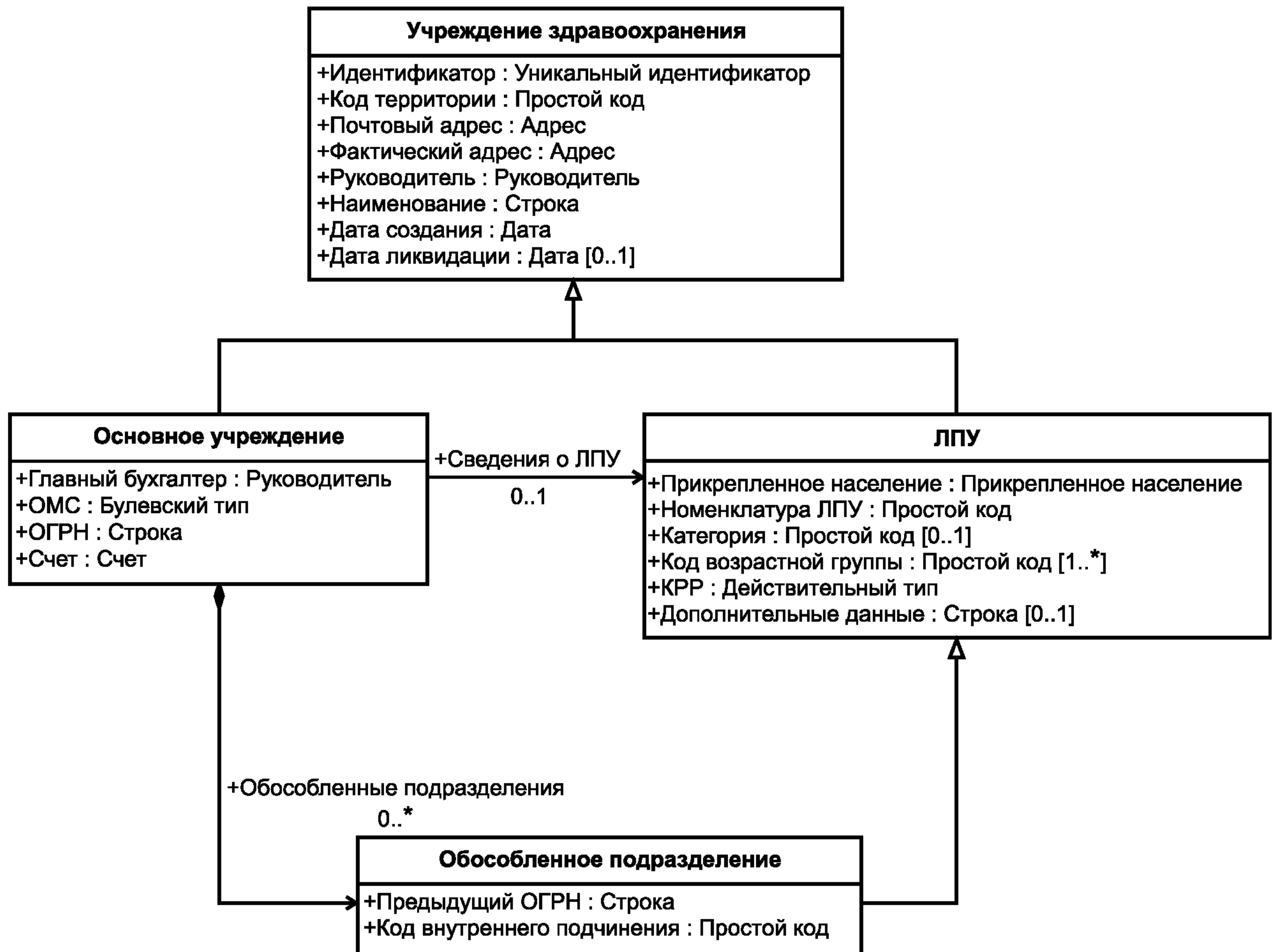


Рисунок А.8 — Отношения между категориями учреждений здравоохранения

Библиография

- [1] Единая номенклатура государственных и муниципальных учреждений здравоохранения. Утверждена приказом Минздравсоцразвития № 627 от 7 октября 2005 г.
- [2] ИСО/МЭК 19501—2005 (ISO/IEC 19501:2005) Информационные технологии. Открытая распределительная обработка. Унифицированный язык моделирования (UML). Версия 1.4.2 (Information technology. Open Distributed Processing. Unified Modeling Language (UML). Version 1.4.2)
- [3] ИСО 21549—2004 (ISO 21549:2004) Информатика в здравоохранении. Данные медицинской карты пациента (Health informatics. Patient healthcard data)
- [4] ИСО 13606-1—2008 (ISO 13606-1:2008) Информатика в здравоохранении. Электронная система передачи медико-санитарной документации. Часть 1. Эталонная модель (Health informatics. Electronic health record communication. Part 1: Reference model)

Ключевые слова: стандартизация, состав данных, лечебно-профилактическое учреждение, электронный паспорт лечебно-профилактического учреждения, электронный обмен данными, автоматизированные информационные системы

Редактор *В.Н. Копысов*
Технический редактор *В.Н. Прусакова*
Корректор *В.Е. Нестерова*
Компьютерная верстка *В.И. Грищенко*

Сдано в набор 13.03.2009. Подписано в печать 21.04.2009. Формат 60x84¹/₈. Бумага офсетная. Гарнитура Ариал.
Печать офсетная. Усл. печ. л. 3,72. Уч.-изд. л. 2,90. Тираж 111 экз. Зак. 215.

ФГУП «СТАНДАРТИНФОРМ», 123995 Москва, Гранатный пер., 4.
www.gostinfo.ru info@gostinfo.ru
Набрано во ФГУП «СТАНДАРТИНФОРМ» на ПЭВМ
Отпечатано в филиале ФГУП «СТАНДАРТИНФОРМ» — тип. «Московский печатник», 105062 Москва, Лялин пер., 6