

ТИПОВЫЕ КОНСТРУКЦИИ, ИЗДЕЛИЯ И УЗЛЫ ЗДАНИЙ И СООРУЖЕНИЙ

Серия 1. 432.1-18

СТЕНОВЫЕ ПАНЕЛИ
ОТАПЛИВАЕМЫХ ПРОИЗВОДСТВЕННЫХ ЗДАНИЙ
С ШАГОМ КОЛОНН 12 М

ВЫПУСК 2
АРМАТУРНЫЕ ИЗДЕЛИЯ

РАБОЧИЕ ЧЕРТЕЖИ

ТИПОВЫЕ КОНСТРУКЦИИ, ИЗДЕЛИЯ И УЗЛЫ ЗДАНИЙ И СООРУЖЕНИЙ

Серия 1. 432.1-18

СТЕНОВЫЕ ПАНЕЛИ
ОТАПЛИВАЕМЫХ ПРОИЗВОДСТВЕННЫХ ЗДАНИЙ
С ШАГОМ КОЛОНН 12 м

ВЫПУСК 2
АРМАТУРНЫЕ ИЗДЕЛИЯ
РАБОЧИЕ ЧЕРТЕЖИ


РАЗРАБОТАНЫ

ЦНИИПРОМЗДАНИЙ

Зам. директора института
по научной работе

 С.М. Гликин

Рук. отдела

 Г.М. Смилянский

Гл. инженер проекта

 А.П. Рудаков

Отв. исполнитель

 Л.М. Гадаева

ОДОБРЕНЫ

ДЛЯ ПРИМЕНЕНИЯ ПРИ ПРОЕКТИРОВАНИИ
И В СТРОИТЕЛЬСТВЕ ГОССТРОЕМ СССР.

Протокол от 25.10.83г. № ВА-56.

ВВЕДЕНЫ В ДЕЙСТВИЕ С 01.01.84г.

Обозначение	Наименование	Стр.
1.432.1-18.2-0000	Содержание	2
1.432.1-18.2-0000 ТД	Техническое описание	
1.432.1-18.2-1100	Пространственный каркас К1...К48	3..5
1.432.1-18.2-1100 СБ	Пространственный каркас К1...К48. Сборочный чертеж	6
1.432.1-18.2-2100	Пространственный каркас К49...К66	7
1.432.1-18.2-2100 СБ	Пространственный каркас К49...К66. Сборочный чертеж	8
1.432.1-18.2-1110	Сетка С1...С8	9
1.432.1-18.2-1110 СБ	Сетка С1...С8. Сборочный чертеж	
1.432.1-18.2-1130	Сетка С9...С16	10
1.432.1-18.2-1130 СБ	Сетка С9...С16. Сборочный чертеж	
1.432.1-18.2-2110	Сетка С17...С22	11
1.432.1-18.2-2110 СБ	Сетка С17...С22. Сборочный чертеж	
1.432.1-18.2-4010	Сетка С23...С25	12
1.432.1-18.2-4010 СБ	Сетка С23...С25. Сборочный чертеж	
1.432.1-18.2-4020	Сетка С26...С28	13
1.432.1-18.2-4020 СБ	Сетка С26...С28. Сборочный чертеж	
1.432.1-18.2-1010	Изделие закладное М1	14
1.432.1-18.2-4001	Стержень напрягаемый	
1.432.1-18.2-1030	Изделие закладное М7...М9	15
1.432.1-18.2-1030 СБ	Изделие закладное М7...М9. Сборочный чертеж	
1.432.1-18.2-2010	Изделие закладное М2...М4	16
1.432.1-18.2-2010 СБ	Изделие закладное М2...М4. Сборочный чертеж	
1.432.1-18.2-3010	Изделие закладное М5 и М6	17
1.432.1-18.2-3010 СБ	Изделие закладное М5 и М6. Сборочный чертеж	
1.432.1-18.2-4030	Изделие закладное М10 и М11	18
1.432.1-18.2-4030 СБ	Изделие закладное М10 и М11. Сборочный чертеж	

1.432.1-18.2-0000			
Рук. отд.	Стилианский	А.И.	
Т.инж.пр.	Рубаков	С.В.	
Рук. гр.	Габоева	С.В.	
Ст. инж.	Двигачинина	С.В.	
Содержание			
		Страниц	Листов
		Р	1
ЦНИПРОМЗДАНИЙ			

1. В настоящем выпуске приведены рабочие чертежи пространственных каркасов, сеток, закладных изделий и монтажных петель стеновых панелей.

2. Сетки изготавливаются из обыкновенной арматурной проволоки периодического профиля класса Вр-I ГОСТ 6727-80

3. Монтажные петли изготавливаются из горячекатаной круглой (гладкой) стали марок В Ст 3 сп 2 или В Ст 3 пс 2 класса А-I ГОСТ 5781-82.

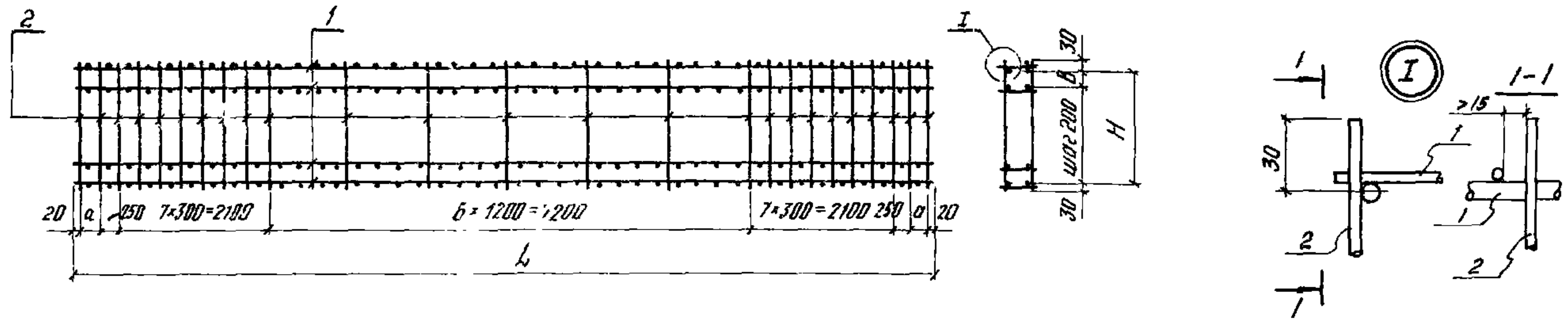
Для изделий, предназначенных для подъема и монтажа при температуре ниже -40°C , запрещается применять сталь марки В Ст 3 пс 2.

4. Закладные изделия должны изготавливаться в соответствии с ГОСТ 10922-75 "Арматурные изделия и закладные детали сварные для железобетонных конструкций. Технические требования и методы испытаний" и СН 393-78 "Инструкция по сварке соединений арматуры и закладных деталей железобетонных конструкций".

Закладные изделия должны быть защищены от коррозии цинковым покрытием в соответствии со СНиП II-28-73 "Защита строительных конструкций от коррозии".

5. Пространственные каркасы состоят из продольных сеток и отдельных поперечных стержней, соединенных между собой с помощью контактной сварки во всех местах пересечения. Каркасы изготавливаются из арматурной стали класса А-III и обыкновенной арматурной проволоки класса Вр-I.

1.432.1-18.2-0000 ТД			
Рук. отд.	Стилианский	А.И.	
Т.инж.пр.	Рубаков	С.В.	
Рук. гр.	Габоева	С.В.	
Ст. инж.	Двигачинина	С.В.	
Техническое описание			
		Страниц	Листов
		Р	1
ЦНИПРОМЗДАНИЙ			



Обозначение	Марка	Габариты, мм			Масса, кг	Обозначение	Марка	Габариты, мм			Масса, кг	Обозначение	Марка	Габариты, мм			Масса, кг
		H	a	B				H	a	B				H	a	B	
1.432.1-18.2-1100	КЛ1	800	125	200	58,4	-20	КЛ21	1100	300	72,2	-34	КЛ35	1700	175	300	108,5	
-01	КЛ2				155,7	-21	КЛ22			125	191,4	-35				КЛ36	156,5
-02	КЛ3				59,4	-22	КЛ23			125	73,4	-36				КЛ37	108,5
-03	КЛ4				86,0	-23	КЛ24			125	105,8	-37				КЛ38	287,3
-04	КЛ5				59,4	-24	КЛ25			175	74,0	-38				КЛ39	110,3
-05	КЛ6				158,7	-25	КЛ26			175	106,7	-39				КЛ40	159,0
-06	КЛ7				59,4	-26	КЛ27			250	73,4	-40				КЛ41	111,0
-07	КЛ8				87,4	-27	КЛ28			250	107,9	-41				КЛ42	160,1
-08	КЛ9				60,8	-28	КЛ29			250	74,8	-42				КЛ43	110,1
-09	КЛ10				88,1	-29	КЛ30			250	197,9	-43				КЛ44	293,0
-10	КЛ11				60,2	-30	КЛ31			300	75,5	-44				КЛ45	112,4
-11	КЛ12				161,9	-31	КЛ32			300	108,9	-45				КЛ46	162,1
-12	КЛ13				61,6	-32	КЛ33			1700	106,7	-46				КЛ47	113,3
-13	КЛ14				89,2	-33	КЛ34			1700	282,0	-47				КЛ48	163,5
-14	КЛ15				62,1												
-15	КЛ16				90,0												
-16	КЛ17				71,0												
-17	КЛ18				187,8												
-18	КЛ19				72,2												
-19	КЛ20	104,1															

1.432.1-18.2-1100 СБ

Рук. про.	Г.И. ЯНЬСКИЙ	
Ген. инж. пр.	Рудakov	
Рук. гр.	Губарева	
Вед. инж.	Иванова	

Пространственный каркас КЛ...КЛ48.
Сборочный чертеж

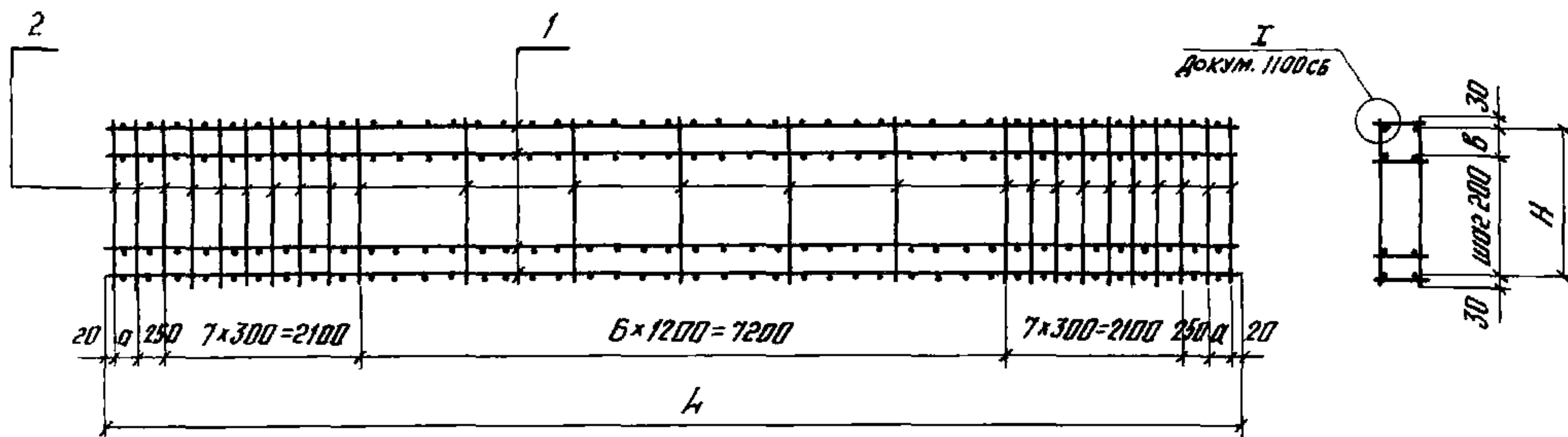
Стадия	Масштаб	Масштаб
Р	См. табл.	1:75
Лист	Листов 1	

ЦНИИПРОМЗДАНИЙ

Формат ЭДНА	Лист	Обозначение	Наименование	Кол. на испол 1.432.1-18.2-2100																	Примечание		
				-	01	02	03	04	05	06	07	08	09	10	11	12	13	14	15	16		17	
			<u>Документация</u>																				
А3		1.432.1-18.2-2100 СБ	Сборочный чертеж <u>Сборочные единицы</u>	X	X	X	X	X	X	X	X	X	X	X	X	X	X	X	X	X	X	X	
А4	1	1.432.1-18.2-2110	Сетка С17	5						6						9							
		-01	С18			5						6						9					
		-02	С19					5						6						9			
		-03	С20		5							6					9						
		-04	С21				5						6						9				
		-05	С22						5						6						9		
			<u>Детали</u>																				
А4	1	1.432.1-18.2-1111	Стержень $\phi 5$ Вр I ГОСТ 6727-80, $l=860$	50	50	50	50	50	50														
А4	1	1.432.1-18.2-1112	Стержень $\phi 5$ Вр I ГОСТ 6727-80, $l=1160$							50	50	50	50	50	50								
А4	1	1.432.1-18.2-1113	Стержень $\phi 5$ Вр I ГОСТ 6727-80, $l=1760$													50	50	50	50	50	50		
			Марка	КП49	КП50	КП51	КП52	КП53	КП54	КП55	КП56	КП57	КП58	КП59	КП60	КП61	КП62	КП63	КП64	КП65	КП66		

Рук. отд.	С.И.Янских	Иванов
Гл. инж. пр.	Рудиков	Иванов
Рук. гр.	Губарева	Иванов
Вед. инж.	Иванова	Иванов

1.432.1-18.2-2100		
Пространственный каркас КП49...КП66		
Студия	Лист	Листов
Р		1
ЦНИИПРОМЗДАНИЙ		



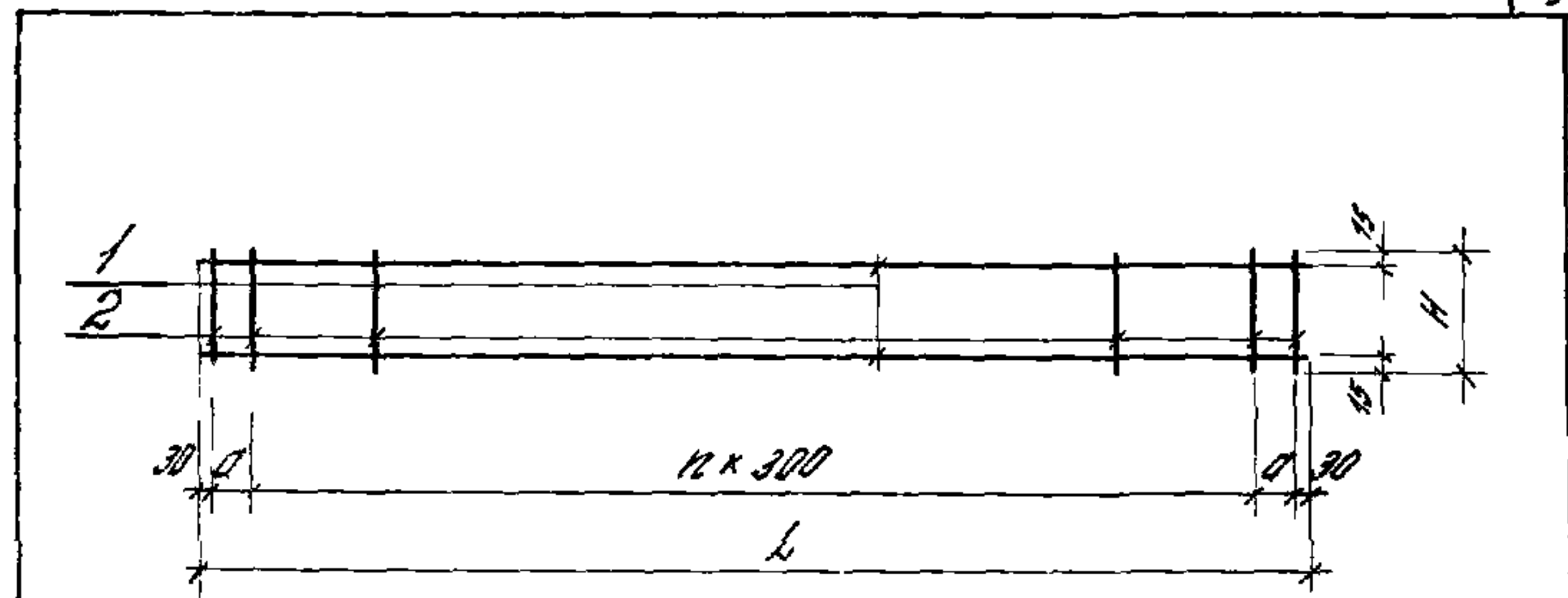
Обозначение	Марка	Габариты, мм			Масса, кг	Обозначение	Марка	Габариты, мм			Масса, кг	Обозначение	Марка	Габариты, мм			Масса, кг
		H	a	B				H	a	B				H	a	B	
1.432.1-18.2-2100	КП49	800	—	200	199,9	—06	КП55	1100	—	300	240,8	—12	КП61	1700	—	300	361,4
—01	КП50		—		200,9	—07	КП56		—		242,0	—13	КП62		—		363,2
—02	КП51		125		203,8	—08	КП57		125		245,5	—14	КП63		125		368,5
—03	КП52		125		204,8	—09	КП58		125		246,7	—15	КП64		125		370,3
—04	КП53		250		205,5	—10	КП59		250		247,5	—16	КП65		250		371,6
—05	КП54		250		209,0	—11	КП60		250		251,7	—17	КП66		250		377,7

Рук. отд. СМЦЛАНСКИЙ	Рисов.	1.432.1-18.2-2100СБ			
Гл. инж. Рубцов	Сбор.	Пространственный каркас КП49... КП66 Сборочный чертеж	Студия	Масса	Масштаб
Рук. зр. Габеева	Тех.		Р	см табл.	1:75
Вед. инж. Иванова	Изд.	Лист	Листов 7		
		ЦНИПРОМЗДАНИЙ			

Инв. и дата вкл. инв.

Формат	Лист	Обозначение	Наименование	Кол. на исполн. 1.432.1-18.2-1110								Примечание									
				-	01	02	03	04	05	06	07										
А4		1.432.1-18.2-1110 СБ	Документация																		
			Сборочный чертеж																		
			Детали																		
			Стержни																		
А4	1	1.432.1-18.2-1111	Ф8xЛШ, ГОСТ 5701-82, С=18x100	2																	80
		1.432.1-18.2-1111-01	Ф8xЛШ, ГОСТ 5701-82, С=18x100	2																	40
		1.432.1-18.2-1111-02	Ф8xЛШ, ГОСТ 5701-82, С=18x100					2													90
		1.432.1-18.2-1111-03	Ф8xЛШ, ГОСТ 5701-82, С=18x100						2												40
		1.432.1-18.2-1111-04	Ф8xЛШ, ГОСТ 5701-82, С=18x100																		40
А4	2	1.432.1-18.2-1112	Ф4xЛШ, ГОСТ 5701-82, С=2x20	42	42																80
		1.432.1-18.2-1112-01	Ф4xЛШ, ГОСТ 5701-82, С=2x20																		44

1.432.1-18.2-1110		Стандарт	Листов
		Сетка С1...С8	1
ЦНИИПРОМЗДАНИЙ			



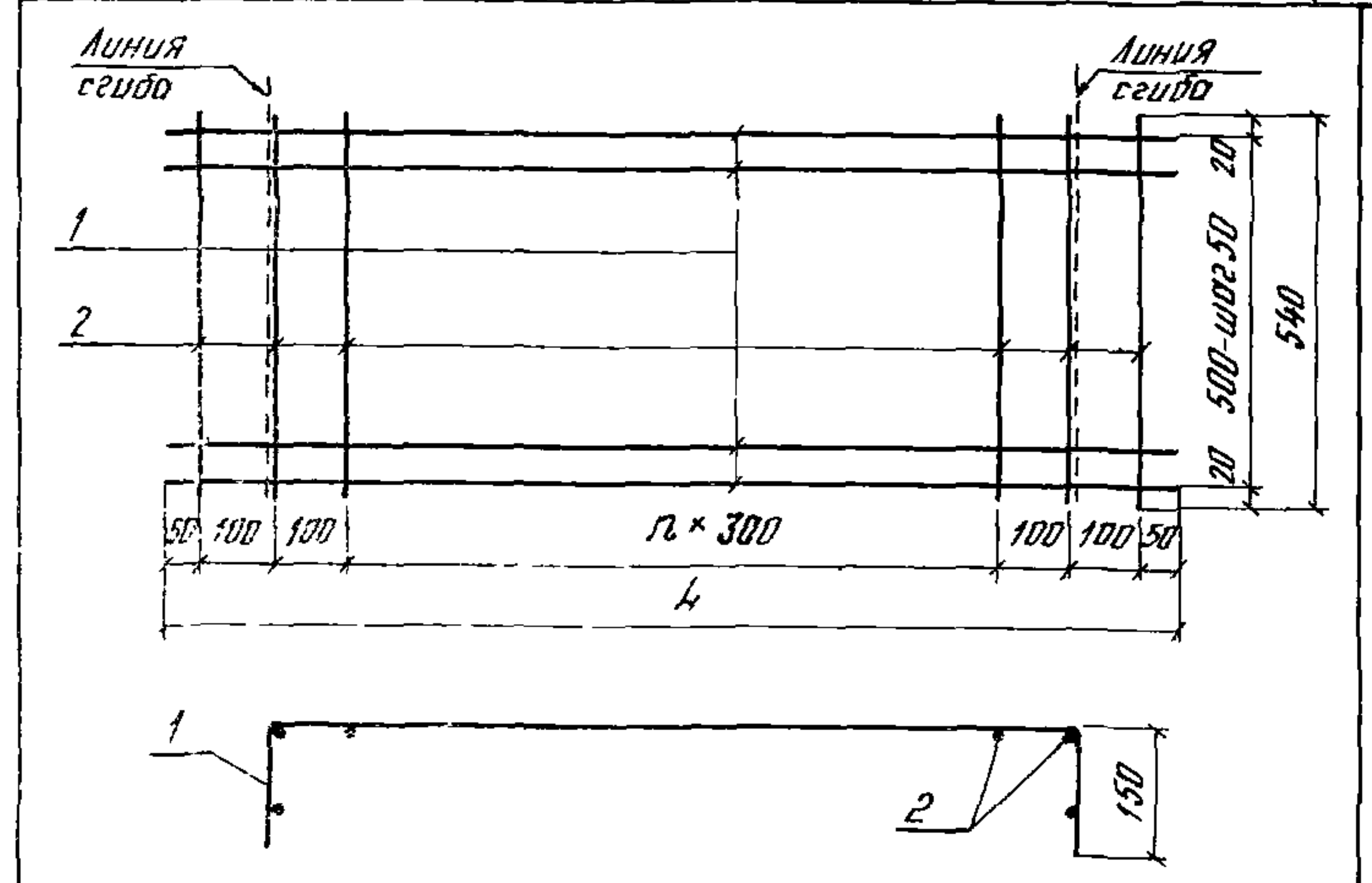
Обозначение	Марка	Габариты				Масса, кг	Примечание
		Н, мм	Л, мм	п	С, мм		
1.432.1-18.2-1110	С1		11940		90	10,4	
-01	С2	220	12190	39	215	10,6	
-02	С3		12440	40	190	10,7	
-03	С4		11940		90	10,6	
-04	С5		12190	39	215	10,8	
-05	С6	270	12290		265	10,8	
-06	С7		12440	40	190	11,0	
-07	С8		12540	44	90	11,1	

1.432.1-18.2-1110 СБ		
Сетка С1...С8		
Сборочный чертеж		
Стандарт	Масштаб	Листов
Р	СМ. табл.	1-50
Лист	Листов	1
ЦНИИПРОМЗДАНИЙ		

Формат Зона Лист	Обозначение	Наименование	Кол. на исполн 1.432.1-18.2-4010		Примечание
			-01	-02	
А4	1.432.1-18.2-4010СБ	Документация Сборочный чертёж	×	×	
А4		Детали			
А4		Стержни			
А4	1.432.1-18.2-4011	Ф58р1, ГОСТ6727-80, E=1100	11		
А4	1.432.1-18.2-4011-01	Ф58р1, ГОСТ6727-80, E=1400	11		
А4	1.432.1-18.2-4011-02	Ф58р1, ГОСТ6727-80, E=2000	11		
А4	1.432.1-18.2-4012	Ф58р1, ГОСТ6727-80, E=540	7	8	12

23	24	25
Марка		

1.432.1-18.2-4010		Стандарт	Листов
Рук. отд.	Степанянский	Р	1
Тех. эк.	Рубцов	ЦНИИПРОМЗДАНИЙ	
Рук. гр.	Голова	Сетка С23...С25	
Вед. инж.	Иванова		



Обозначение	Марка	Габариты		Масса, кг	Примечание
		l, мм	n		
1.432.1-18.2-4010	С23	1100	2	24	
-01	С24	1400	3	30	
-02	С25	2000	5	44	

1.432.1-18.2-4010 СБ		
Сетка С23...С25. Сборочный чертёж	Стандарт	Масса
	Р	Ст. табл
	Лист	Листов
		1:10
ЦНИИПРОМЗДАНИЙ		

Формат
Зона
Поз.

Формат	Зона	Поз.	Обозначение	Наименование	Код по исполнению 1 432.1-18.2-4020			Примечание
					-01	02		
А4			1 432.1-18.2-4020 СБ	Сборочный чертеж	×	×	×	
А4		1	1.432.1-18.2-4021	Стержни Ø58р1, ГОСТ 6727-80, E=840 B				С26
А4		2	1.432.1-18.2-4022	Стержни Ø58р1, ГОСТ 6727-80, E=1040				С27
				Стержни Ø58р1, ГОСТ 6727-80, E=1140				С28
				Стержни Ø58р1, ГОСТ 6727-80, E=1740				

С26	С27	С28
-----	-----	-----

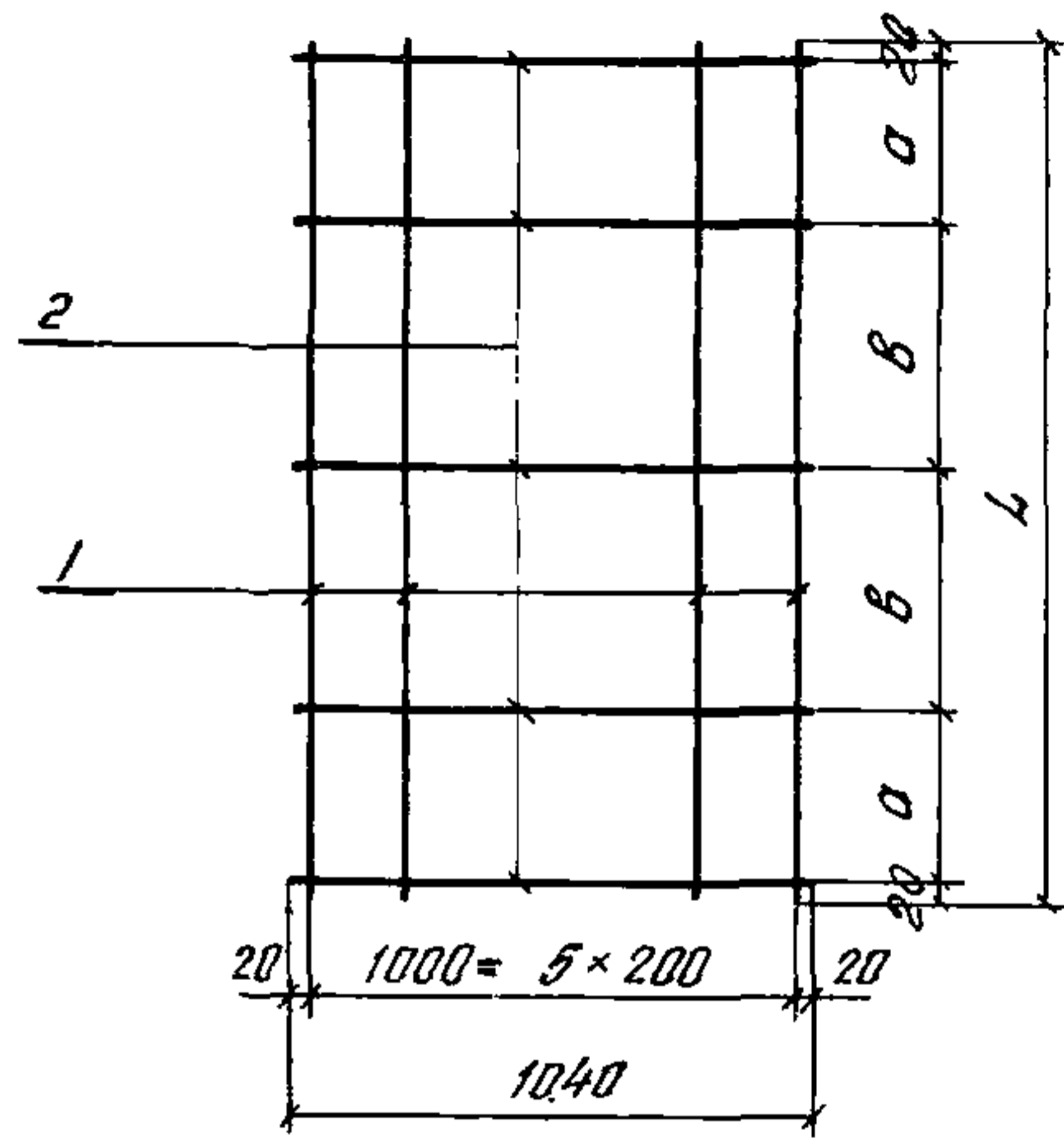
Рук. отд. Смирнянский	Гл. инж. пр. Рудаков	Рук. гр. Гадеева	Вед. инж. Иванова	Лист	Листов
				Р	1
				ЦНИИПРОМЗДАНИЙ	

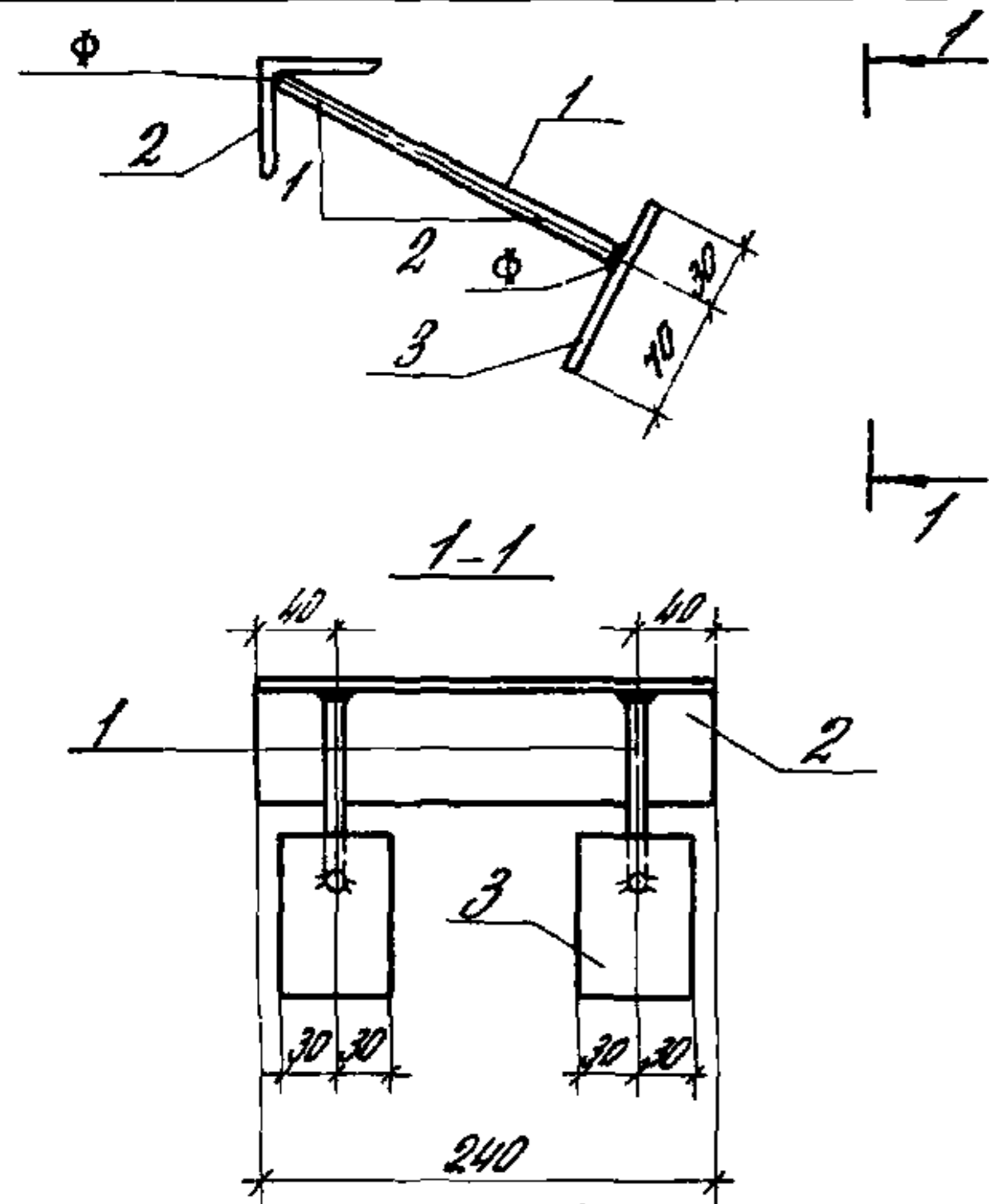
1.432.1-18.2-4020

Сетка С26... С28

Рук. отд. Смирнянский	Гл. инж. пр. Рудаков	Рук. гр. Гадеева	Вед. инж. Иванова	1.432.1-18.2-4020 СБ		
				Сетка С26... С28.	Сборочный чертеж	
				Р	Ст. табл	1-20
				Лист	Листов	1
						ЦНИИПРОМЗДАНИЙ

Обозначение	Марка	Габариты, мм			Масса, кг	Примечание
		Л	а	в		
1.432.1-18.2-4020	С26	840	400	-	1,3	
-01	С27	1140	350	400	1,7	
-02	С28	1740	350	500	2,4	

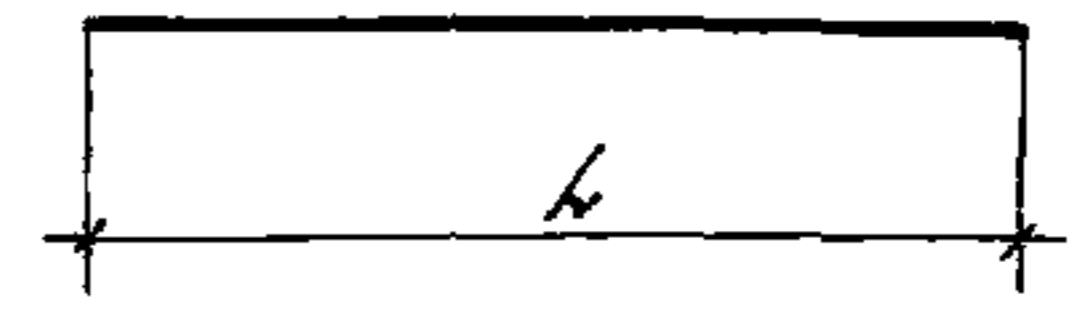




Соединение стержней в табр с полосой выполнять под слоем флюса.

Формат	ЭММ	Поз.	Обозначение	Наименование	Кол.	Примечание
				<i>Детали</i>		
		1	1.432.1-18.2-1011	Стержень φ 10 А.II, ГОСТ 5781-82, L = 200	2	
		2	1.432.1-18.2-1012	Уголок L 63x6, ГОСТ 8509-72*, L = 240	2	
		3	1.432.1-18.2-1013	Полоса - 60x6, ГОСТ 380-74*, L = 100	2	

1.432.1-18.2-1010			Сталь	Масса	Масштаб
Дир. отд.	С.И.Смирнов	А.С.Смирнов	ρ	3,57 кг	1:5
Гл. инж.	В.И.Кудряков	С.И.Смирнов	Лист		Листов 1
Дир. зр.	Г.И.Гайда	Г.С.Смирнов	Изделие закладное М1		
Вед. инж.	И.В.Иванова	А.С.Смирнов	ЦНИПРОМЗДАНИЙ		
Ст. инж.	В.И.Иванова	С.И.Смирнов			

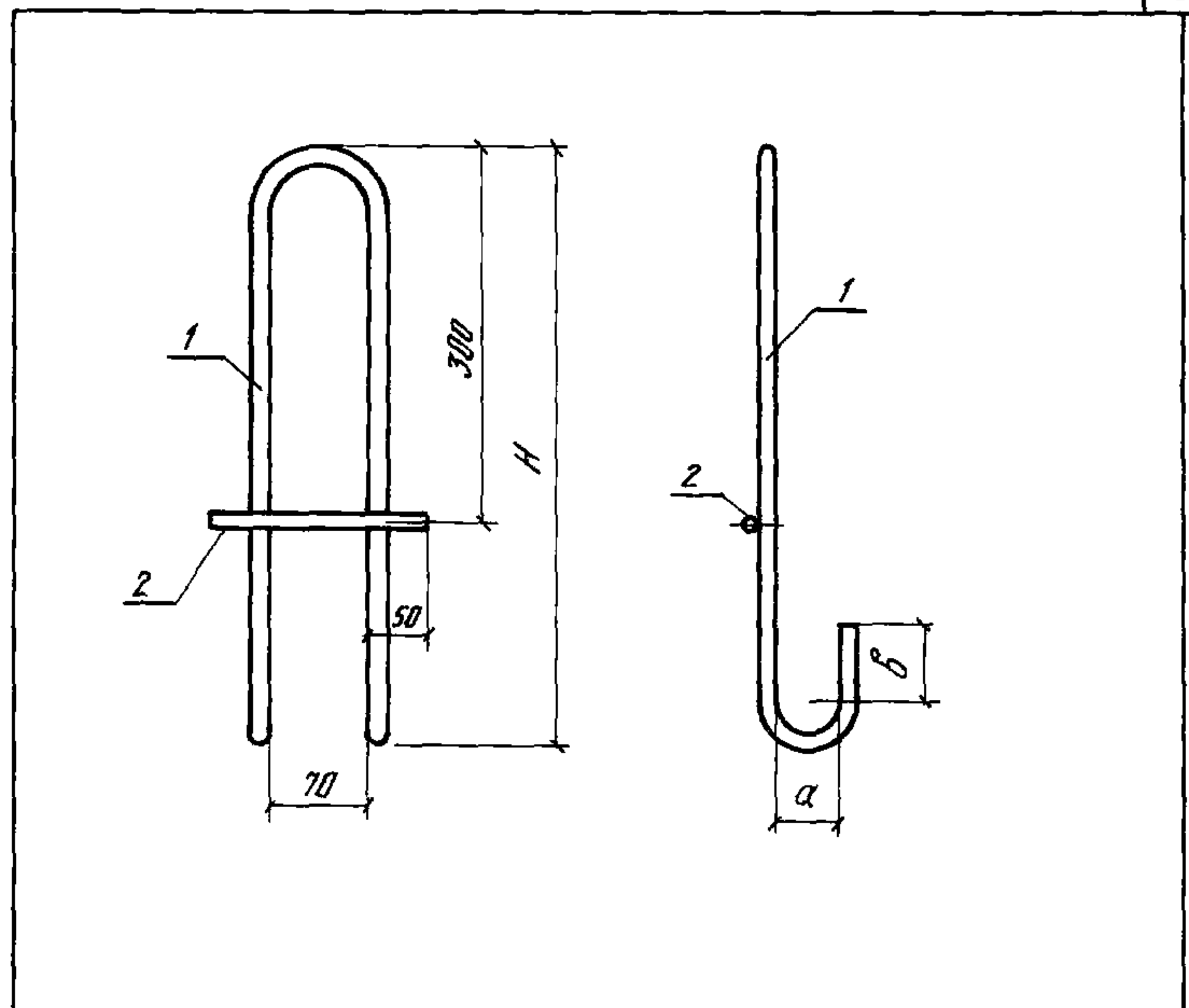


Обозначение	φ стержня, мм	L, мм	Масса, кг	Примечание
1.432.1-18.2-4001	8.9Ш	11970	47	
-01	8.9Ш	12220	48	
-02	8.9Ш	12270	48	
-03	8.9Ш	12470	49	
-04	8.9Ш	12520	49	
-05	10.9Ш	11970	74	
-06	10.9Ш	12220	75	
-07	10.9Ш	12270	76	
-08	10.9Ш	12470	77	
-09	10.9Ш	12520	77	
-10	12.9Ш	11970	106	
-11	12.9Ш	12220	109	
-12	12.9Ш	12470	111	
-13	12.9Ш	12520	111	
-14	14.9Ш	11970	146	
-15	14.9Ш	12220	148	
-16	14.9Ш	12470	151	

Длина предварительно напрягаемой арматуры L указана теоретическая. Действительную длину принимать в зависимости от способа натяжения и конструкции захватных приспособлений.

1.432.1-18.2-4001			Сталь	Лист	Листов
Дир. отд.	С.И.Смирнов	А.С.Смирнов	ρ		1
Гл. инж.	В.И.Кудряков	С.И.Смирнов	Стержень напрягаемый		
Дир. зр.	Г.И.Гайда	Г.С.Смирнов	ЦНИПРОМЗДАНИЙ		
Вед. инж.	И.В.Иванова	А.С.Смирнов			

Формат	Зона	Поз.	Обозначение	Наименование	Кол	Примечание
А4				<u>1.432.1-18.2-1020 (М7)</u>		
				<u>Детали</u>		
				Стержни		
		1	1.432.1-18.2-1021	Ф18А1, ГОСТ 5781-81, E=1710	1	
		2	1.432.1-18.2-1022	Ф12А1, ГОСТ 5781-82, E=170	1	
А4				<u>1.432.1-18.2-1020-1 (М8)</u>		
				<u>Детали</u>		
				Стержни		
		1	1.432.1-18.2-1021-01	Ф22А1, ГОСТ 5781-82, E=2100	1	
		2	1.432.1-18.2-1022	Ф12А1, ГОСТ 5781-81, E=170	1	
А4				<u>1.432.1-18.2-1020-2 (М9)</u>		
				<u>Детали</u>		
				Стержни		
		1	1.432.1-18.2-1021-02	Ф25А1, ГОСТ 5781-82, E=2300	1	
		2	1.432.1-18.2-1022	Ф12А1, ГОСТ 5781-81, E=170	1	



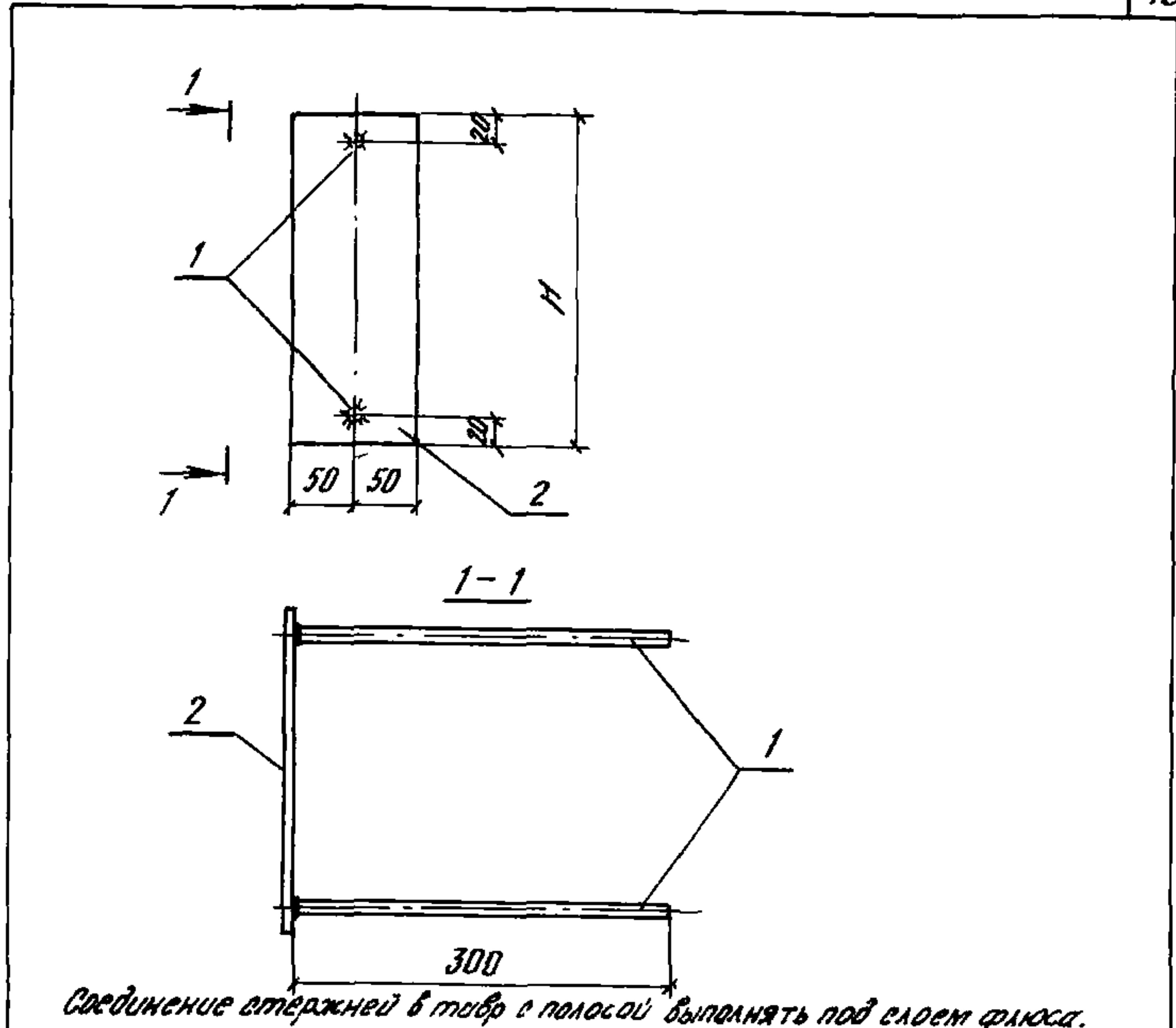
Обозначение	Марка	H, мм	Масса, кг	α, мм	δ, мм
1.432.1-18.2-1020	М7	710	3,6	45	63
-01	М8	850	6,4	55	77
-02	М9	960	9,0	63	88

Рук. отв.	Смилянских	Г.С.	1.432.1-18.2-1020	Изделие закладное М7... М9	Студия	Лист	Листов	1
Гл. инж. пр.	Рубаков	С.В.						
Рук. зр.	Гадеева	Л.В.						
Вед. инж.	Цванова	М.В.						
					ЦНИИПРОМЗДАНИЙ			

Рук. отв.	Смилянских	Г.С.	1.432.1-18.2-1020 СБ			
Гл. инж. пр.	Рубаков	С.В.	Изделие закладное М7... М9. Сборочный чертеж	Студия	Масса	Масштаб
Рук. зр.	Гадеева	Л.В.		Р	Ст. табл.	1:5
Вед. инж.	Цванова	М.В.		Лист	Листов	1
Ст. инж.	Дьячанинов	А.В.		ЦНИИПРОМЗДАНИЙ		

Формат	Зона	Поз.	Обозначение	Наименование	Кол.	Примечание
А4				<u>1.432.1-18.2-2010</u>		
				<u>Детали</u>		
		1	1.432.1-18.2-2011	Стержень ф10АД, ГОСТ 5781-82, l=300	2	
		2	1.432.1-18.2-2012	Полоса - 100x8 ГОСТ 380-71*, l=210	1	
А4				<u>1.432.1-18.2.2010-01</u>		
				<u>Детали</u>		
		1	1.432.1-18.2-2011	Стержень ф10АД ГОСТ 5781-82, l=300	2	
		2	1.432.1-18.2-2012-01	Полоса - 100x8 ГОСТ 380-71*, l=260	1	
А4				<u>1.432.1-18.2.2010-02</u>		
				<u>Детали</u>		
		1	1.432.1-18.2-2011	Стержень ф10АД, ГОСТ 5781-82, l=300	2	
		2	1.432.1-18.2-2012-02	Полоса - 100x8, ГОСТ 380-71*, l=160	1	

Рук. отд.	Ступянский	Ассесс.		1.432.1-18.2-2010	ИЗДЕЛИЕ ЗАКЛАДНОЕ М2... М4	СТУДИЯ Р	ЛИСТ 1	ЛИСТОВ 1
Гл. инж. пр.	Рудаков	Инж.						
Рук. гр.	Габеева	Инж.						
Вед. инж.	Иванова	Инж.						
Ст. инж.	Добнянинова	Инж.						



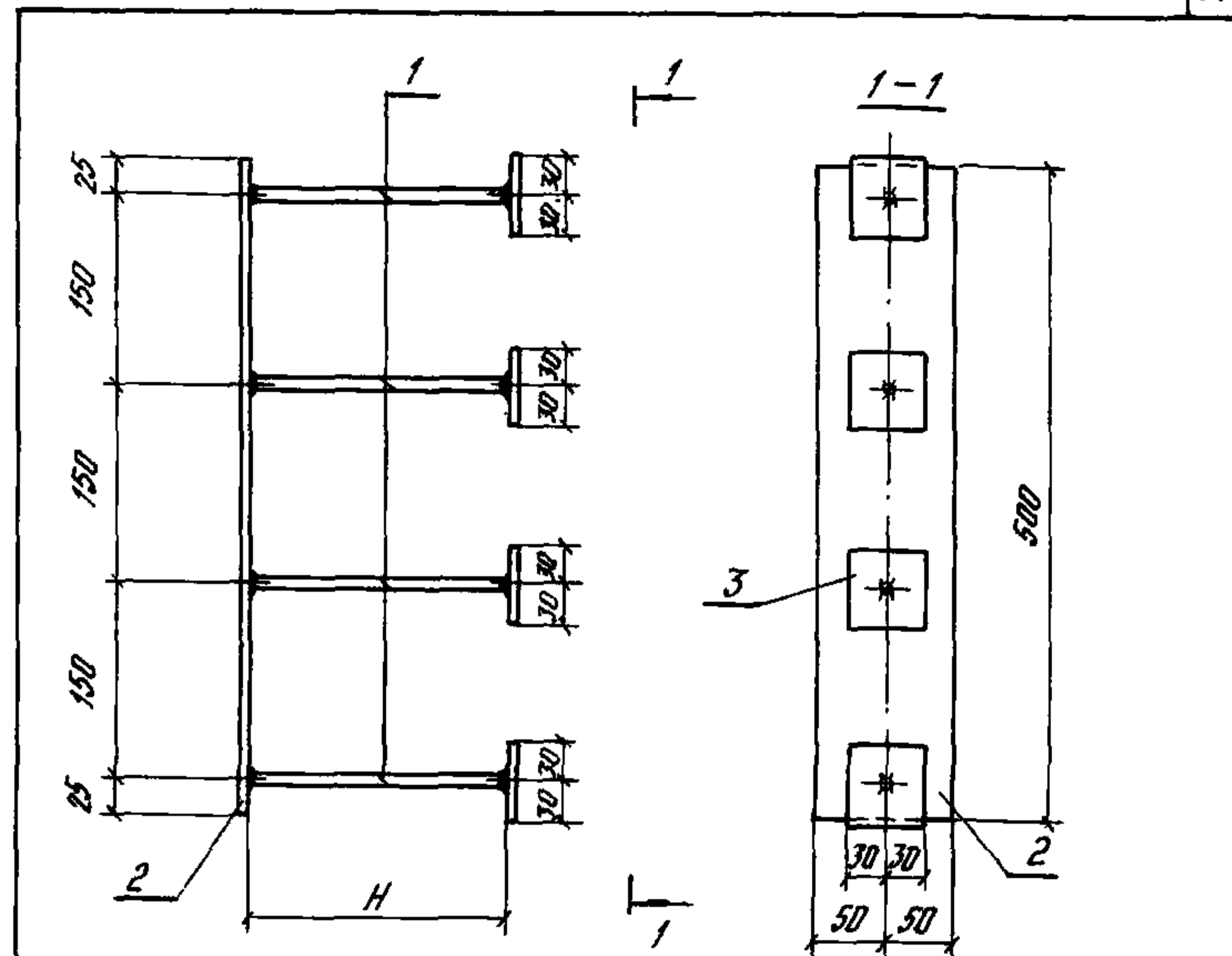
Соединение стержней в тавр с полосой выполнять под слоем флюса.

Обозначение	Марка	Н, мм	Масса, кг	Примечание
1.432.1-18.2-2010	М2	210	1,7	
-01	М3	260	2,0	
-02	М4	160	1,4	

Рук. отд.	Ступянский	Ассесс.	1.432.1-18.2-2010 СБ		
Гл. инж. пр.	Рудаков	Инж.			
Рук. гр.	Габеева	Инж.			
Вед. инж.	Иванова	Инж.	Изделие закладное М2... М4. Сборочный чертёж	Студия	Масса
Ст. инж.	Добнянинова	Инж.		Р	Масштаб
				Ст. табл.	1:5
				Лист	Листов 1
				ЦНИИПРОМЗДАНИЙ	

Формат	Лист	Поз.	Обозначение	Наименование	Кол.	Примечание
А4				<u>1.432.1-18.2-3010</u>		
				<u>Детали</u>		
		1	1.432.1-18.2-3011	Стержень $\phi 10$ АІ, ГОСТ 5781-82, $\rho = 150$	4	
		2	1.432.1-18.2-3012	Полоса - 100x8 ГОСТ 380-71*, $\rho = 500$	1	
		3	1.432.1-18.2-3013	Полоса - 60x8, ГОСТ 380-71*, $\rho = 60$	4	
А4				<u>1.432.1-18.2-3010-1</u>		
				<u>Детали</u>		
		1	1.432.1-18.2-3011-1	Стержень $\phi 10$ АІ, ГОСТ 5781-82, $\rho = 200$	4	
		2	1.432.1-18.2-3012	Полоса - 100x8, ГОСТ 380-71*, $\rho = 500$	1	
		3	1.432.1-18.2-3013	Полоса - 60x8, ГОСТ 380-71*, $\rho = 60$	4	

Рук. в.в.в.	СМИЛЯНСКИЙ	Генерал	1.432.1-18.2-3010	Стадия	Лист	Листов
Гл. инж. пр.	Рубаков	Генерал				
Рук. гр.	Габеева	Тех	Изделие закладное М5 и М6	Р	1	1
Вед. инж.	Иванова	Инж				
				ЦНИИПРОМЗДАНИЙ		



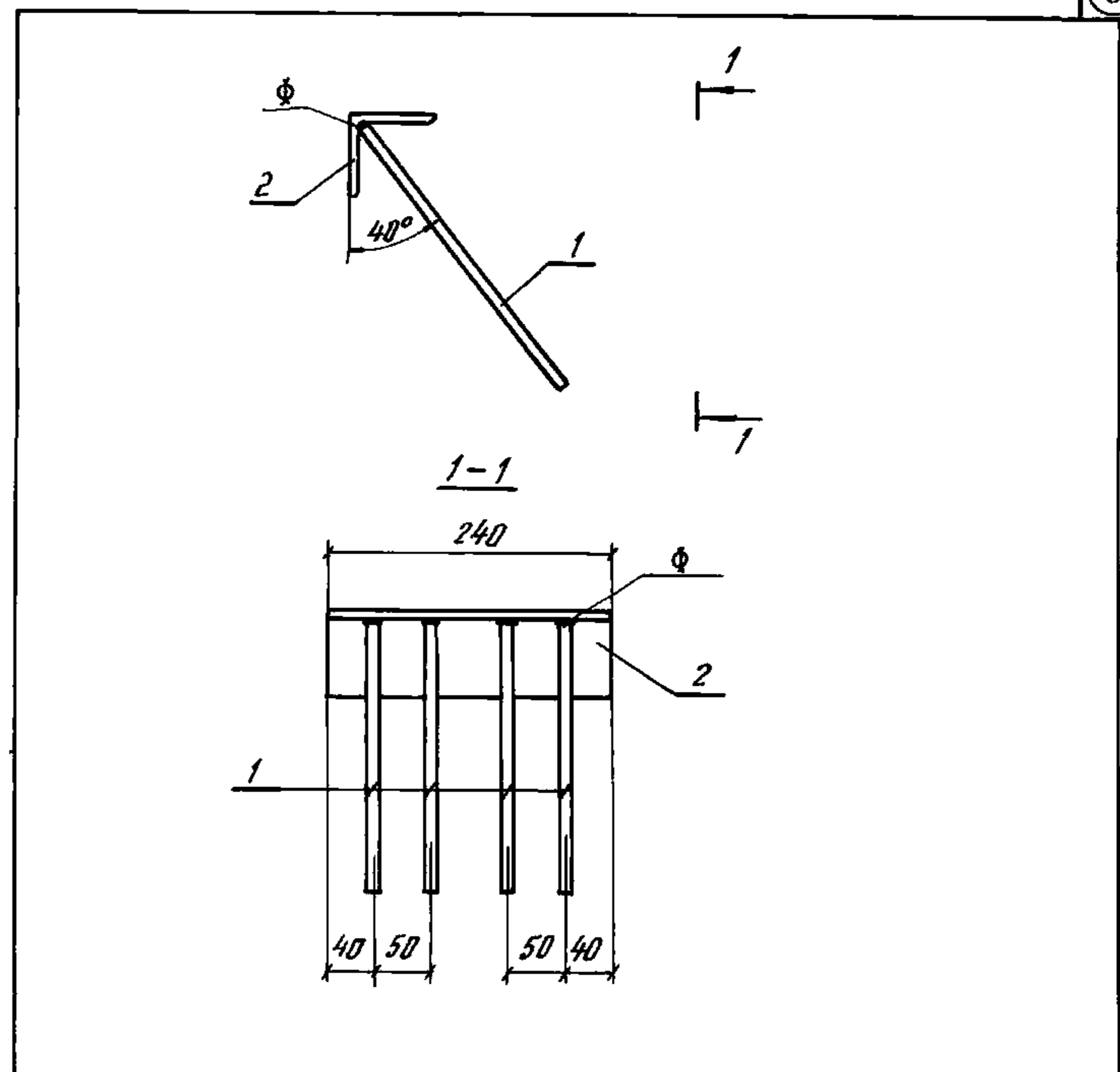
Обозначение	Марка	H, мм	Масса, кг	Примечание
1.432.1-18.2-3010	М5	150	4,4	
-01	М6	200	4,5	

Соединение стержней в табр с полосой выполнять под углом 45 град.

Рук. отд.	СМИЛЯНСКИЙ	Генерал	1.432.1-18.2-3010 СБ		
Гл. инж. пр.	Рубаков	Генерал	Изделие закладное М5 и М6.	Стадия	Масштаб
Рук. гр.	Габеева	Тех		Р	См. табл.
Вед. инж.	Иванова	Инж	Сборочный чертёж	Лист	Листов
Ст. инж.	Дьячкова	Инж		1	1
			ЦНИИПРОМЗДАНИЙ		

Формат Зона	Поз.	Обозначение	Наименование	Кол.	Приме- чание
А4			<u>1.432.1-18.2-4030</u>		
			<u>Детали</u>		
	1	1.432.1-18.2-4031	Стержень $\phi 10AIII$, ГОСТ 5781-82 $\rho=230$	4	
	2	1.432.1-18.2-4032	Уголок $\angle 70 \times 8$ ГОСТ 8509-72*, $\rho=240$	1	
А4			<u>1.432.1-18.2-4030-01</u>		
			<u>Детали</u>		
	1	1.432.1-18.2-4031-01	Стержень $\phi 10AIII$, ГОСТ 5781-82 $\rho=280$	4	
	2	1.432.1-18.2-4032	Уголок $\angle 70 \times 8$, ГОСТ 8509-72*, $\rho=240$	1	

Рук. отд.	Стяжковский	<i>А.М.</i>	1.432.1-18.2-4030 Изделие закладное М10 и М11 ЦНИИПРОМЗДАНИЙ
Гл. инж. пр.	Рудяков	<i>В.В.</i>	
Рук. гр.	Годсева	<i>Г.В.</i>	
Вед. инж.	Иванова	<i>Л.В.</i>	
Ст. инж.	Добрянинов	<i>В.В.</i>	Стадия: Р Лист: 1 Листов: 1



Обозначение	Марка	Н, мм	Масса, кг	Примечание
1.432.1-18.2-4030	М10	230	2,6	
-01	М11	280	2,7	

Рук. отд.	Стяжковский	<i>А.М.</i>	1.432.1-18.2-4030 СБ			
Гл. инж. пр.	Рудяков	<i>В.В.</i>	Изделие закладное М10 и М11. Сборочный чертёж	Стадия	Масса	Масштаб
Рук. гр.	Годсева	<i>Г.В.</i>		Р	Ст. табл	1:5
Вед. инж.	Иванова	<i>Л.В.</i>		Лист	Листов	1
Ст. инж.	Добрянинов	<i>В.В.</i>		ЦНИИПРОМЗДАНИЙ		