

259777

ТИПОВАЯ ДОКУМЕНТАЦИЯ НА СТРОИТЕЛЬНЫЕ
СИСТЕМЫ И ИЗДЕЛИЯ ЗДАНИЙ И СООРУЖЕНИЙ

СЕРИЯ 03.005-5

КОНСТРУКЦИИ ВВОДА И ПРОПУСКА
КОММУНИКАЦИЙ В УБЕЖИЩАХ
ГРАЖДАНСКОЙ ОБОРОНЫ

ВЫПУСК 2

КОНСТРУКЦИИ ВВОДА И ПРОПУСКА
КОММУНИКАЦИЙ

АЛЬБОМ 9

КОНСТРУКЦИЯ ПРОПУСКА КОММУНИКАЦИЙ
КПК-10

РАБОЧИЕ ЧЕРТЕЖИ

17359-10

ЦЕНА 1-56

ЦЕНТРАЛЬНЫЙ ИНСТИТУТ ТИПОВОГО ПРОЕКТИРОВАНИЯ
ГОССТРОЙ СССР

Москва, А-415, Сивильная ул., 11

Сдано в печать 5 1978г.

Заказ № 12098

Тираж 320

882

ТИПОВАЯ ДОКУМЕНТАЦИЯ НА СТРОИТЕЛЬНЫЕ
СИСТЕМЫ И ИЗДЕЛИЯ ЗДАНИЙ И СООРУЖЕНИЙ

СЕРИЯ 03.005-5

КОНСТРУКЦИИ ВВОДА И ПРОПУСКА
КОММУНИКАЦИЙ В УБЕЖИЩАХ
ГРАЖДАНСКОЙ ОБОРОНЫ

ВЫПУСК 2

КОНСТРУКЦИИ ВВОДА И ПРОПУСКА
КОММУНИКАЦИЙ

АЛЬБОМ 9

КОНСТРУКЦИЯ ПРОПУСКА КОММУНИКАЦИЙ
КПК-10

РАБОЧИЕ ЧЕРТЕЖИ

УТВЕРЖДЕНА ШТАБОМ ГО СССР

ПИСЬМО ОТ 16 ФЕВРАЛЯ 1981 г. № 235/11/487

ВВЕДЕНА В ДЕЙСТВИЕ ВОЙСКОВОЙ

ЧАСТЬЮ №14262 ПРИКАЗОМ №14 ОТ 21.05.1981 г.
С 23.05.81 г.

РАЗРАБОТАНА В/Ч 14262

ГЛАВНЫЙ ИНЖЕНЕР В/Ч 14262 *Дорогушкин* К. ДОРОГУШКИН

ГЛАВНЫЙ СПЕЦИАЛИСТ В/Ч 14262 *Шаргородский* В. ШАРГОРОДСКИЙ

ГЛАВНЫЙ ИНЖЕНЕР ПРОЕКТА *Филиппов* В. ФИЛИППОВ

© ЦИТИ Госстрой СССР 1985
17.350-10 2

№ п/п.	Обозначение	Наименование	№ стр.
		Содержание.	
1.	Т-199.250.16.000.	Конструкция пропуска коммуникаций КПК-10.	3÷35
2.	Т-199.250.16.000.СБ	Конструкция пропуска коммуникаций КПК-10. Сборочный чертеж.	36÷39

Обозначение чертежей в альбоме принято по шифру плана типового проектирования.

№ серии в обозначении чертежей условно не указывается.

Формат	Эона	№	Обозначение	Наименование	Кол	Примечание
		8		Гайка М12.5.01 ГОСТ 5915-70*	4	
		9		Шайба 12.02.01 ГОСТ 11371-78	4	
				<u>T-199.250.16.000-01</u>		
			Для сборочных единиц от T-199.250.16.000-01 до T-199.250.16.000-04 детали от T-199.250.14.001 до T-199.250.14.003, T-199.250.14.006, T-199.250.16.001 и стандартные изделия то же, как для T-199.250.16.000.			
				<u>Детали.</u>		
Б.У.		6	T-199.250.16.002-01	Патрубок Труба $\frac{108 \times 4 \text{ ГОСТ } 8732-78}$ вс $\frac{2 \text{ ГОСТ } 8731-74^*}$ $L = 300 \pm \frac{IT_{14}}{2}$	1	3,1 кг
				<u>T-199.250.16.000-02</u>		
				<u>Детали.</u>		
Б.У.		6	T-199.250.16.002-02	Патрубок Труба $\frac{108 \times 4 \text{ ГОСТ } 8732-78}$ вс $\frac{2 \text{ ГОСТ } 8731-74^*}$ $L = 350 \pm \frac{IT_{14}}{2}$	1	3,6 кг
				<u>T-199.250.16.000-03</u>		
				<u>Детали.</u>		

T-199.250.16.000.

Лист
2

Узм Лист №90кзм порп. Дата

Копировал. Халовская 17359-10 5 Формат 118

Серия 903005-5. Выпуск 2. Альбом 9

Шв. № порл. Подр. и дата / Шв. № порл. Подр. и дата / Шв. № порл. Подр. и дата / Шв. № порл. Подр. и дата / Шв. № порл. Подр. и дата

№	№	Обозначение	Наименование	Кол.	Примечание
6.4.	6	T-199.250.16.002-03	Патрубок		
			Труба $\frac{108 \times 4 \text{ ГОСТ } 8732-78}{\text{в см } 2 \text{ см } \text{ГОСТ } 8731-74^*}$		
			$L = 450 \pm \frac{\pm 7.14}{2}$	1	4,6 кг
			<u>T-199.250.16.000-04</u>		
			<u>Детали.</u>		
6.4.	6	T-199.250.16.002-04	Патрубок		
			Труба $\frac{108 \times 4 \text{ ГОСТ } 8732-78}{\text{в см } 2 \text{ см } \text{ГОСТ } 8731-74^*}$		
			$L = 500 \pm \frac{\pm 7.14}{2}$	1	5,1 кг
		<u>Переменные данные для исполнения:</u>			
			<u>T-199.250.16.000-05</u>		
			<u>Детали.</u>		
11	1	T-199.250.14.001-04	Шайба	2	
11	2	T-199.250.14.002	Фланец	1	
11	3	T-199.250.14.003	Фланец	1	
11	4	T-199.250.14.006	Пластина	1	
6.4.	5	T-199.250.16.001-05	Патрубок		
			Труба $\frac{76 \times 5 \text{ ГОСТ } 8732-78}{\text{в см } 2 \text{ см } \text{ГОСТ } 8731-74^*}$		
			$L = 100 \pm \frac{\pm 7.14}{2}$	1	0,9 кг
6.4.	6	T-199.250.16.002-05	Патрубок		
			Труба $\frac{108 \times 4 \text{ ГОСТ } 8732-78}{\text{в см } 2 \text{ см } \text{ГОСТ } 8731-74^*}$		
			$L = 250 \pm \frac{\pm 7.14}{2}$	1	2,6 кг
T-199.250.16.000.					Лист 3

Формат	Зона	№	Обозначение	Наименование	Кол.	Примечание
				<u>Стандартные изделия</u>		
		7		Болт М12*М0.58.01 ГОСТ 7798-70*	4	
		8		Гайка М12.5.01 ГОСТ 5915-70*	4	
		9		Шайба 12.02.01 ГОСТ 11371-78	4	
				<u>T-199.250.16.000-06</u>		
			Для сборочных единиц от T-199.250.16.000-06			
			до T-199.250.16.000-09 детали			
			T-199.250.14.001-04, T-199.250.14.002,			
			T-199.250.14.003, T-199.250.14.006, T-199.250.16.001-05			
			и стандартные изделия то же, как для			
			T-199.250.16.000-05.			
				<u>Детали.</u>		
Б.У.		6	T-199.250.16.002-06	Патрубок Труба $\frac{108 \times 4}{ГОСТ 8732-78}$ $\frac{Вст 2 сл ГОСТ 8731-74*}{L = 300 \pm \frac{L \cdot \Delta}{2}}$	1	3,1 кг
				<u>T-199.250.16.000-07</u>		
				<u>Детали.</u>		
Б.У.		6	T-199.250.16.002-07	Патрубок		
			T-199.250.16.000			Лист 4

Серия 903.005-5. Выпуск 2. Альбом 9

Формат	Зона	Поз.	Обозначение	Наименование	Кол.	Примечание
				Труба $\frac{108 \times 4 \text{ ГОСТ } 8732-78}{8 \text{ Ст } 2 \text{ сп } \text{ ГОСТ } 8731-74^*}$		
				$L = 350 \pm \frac{\pm 7 \text{ Т } 14}{2}$	1	3,6 кг
				<u>T-199.250.16.000-08</u>		
				<u>Детали</u>		
б.у.		6	T-199.250.16.002-08	Патрубок		
				Труба $\frac{108 \times 4 \text{ ГОСТ } 8732-78}{8 \text{ Ст } 2 \text{ сп } \text{ ГОСТ } 8731-74^*}$		
				$L = 450 \pm \frac{\pm 7 \text{ Т } 14}{2}$	1	4,6 кг
				<u>T-199.250.16.000-09</u>		
				<u>Детали.</u>		
б.у.		6	T-199.250.16.002-09	Патрубок		
				Труба $\frac{108 \times 4 \text{ ГОСТ } 8732-78}{8 \text{ Ст } 2 \text{ сп } \text{ ГОСТ } 8731-74^*}$		
				$L = 500 \pm \frac{\pm 7 \text{ Т } 14}{2}$	1	5,1 кг
				<u>Переменные данные для исполнения:</u>		
				<u>T-199.250.16.000-10</u>		
				<u>Детали.</u>		
11		1	T-199.250.14.001-08	Шайба	2	
11		2	T-199.250.14.002	Фланец	1	
11		3	T-199.250.14.003	Фланец	1	
11		4	T-199.250.14.006	Пластина	1	
			T-199.250.16.000.			

Ш. № 10901. Поз. и дата

Взам. инв. № инв. № 903.005-5. Поз. и дата

ИЗМ. Лист № докум. 10901. Дата

Копировал-Халанская 17359-10 8 Формат

Формат	Экз.	№	Обозначение	Наименование	Кол.	Примечание
Б.У.		5	T-199.250.16.001-10	Патрубок		
				Труба $\frac{76 \times 5 \text{ ГОСТ } 8732-78}{\text{Вст } 2 \text{ см ГОСТ } 8731-74^*}$		
				$L = 100 \pm \frac{\pm 14}{2}$	1	0,9 кг
Б.У.		6	T-199.250.16.002-10	Патрубок		
				Труба $\frac{108 \times 4 \text{ ГОСТ } 8732-78}{\text{Вст } 2 \text{ см ГОСТ } 8731-74^*}$		
				$L = 250 \pm \frac{\pm 14}{2}$	1	2,6 кг
				<u>Стандартные изделия</u>		
		7		Болт М12х140.5801 ГОСТ 7798-70*	4	
		8		Гайка М12.5.01 ГОСТ 5915-70*	4	
		9		Шайба 12.02.01 ГОСТ 11371-78	4	
				<u>T-199.250.16.000-11</u>		
			Для сборочных единиц от T-199.250.16.000-11			
			до T-199.250.16.000-14 детали			
			T-199.250.14.001-08, T-199.250.14.002,			
			T-199.250.14.003, T-199.250.14.006, T-199.250.16.001-10			
			и стандартные изделия то же как			
			для T-199.250.16.000-10.			
				<u>Детали.</u>		
Б.У.		6	T-199.250.16.002-11	Патрубок		

Инв. № докум. Подл. и дата. Изм. № табл. Подл. и дата.

Серия 03.005.5.8 выпуск 2. Альбом 9.

Формат	Зона	№3.	Обозначение	Наименование	Кол.	Примечание
Б.У.		6	T-199.250.16.002-11	Патрубок		
				Труба $\frac{108 \times 4 \text{ ГОСТ } 8732-78}{8 \text{ см } 2 \text{ см } \text{ГОСТ } 8731-74^*}$		
				$L = 300 \pm \frac{\pm 714}{2}$	1	9,1 кг
				<u>T-199.250.16.000-12</u>		
				<u>Детали.</u>		
Б.У.		6	T-199.250.16.002-12	Патрубок		
				Труба $\frac{108 \times 4 \text{ ГОСТ } 8732-78}{8 \text{ см } 2 \text{ см } \text{ГОСТ } 8731-74^*}$		
				$L = 350 \pm \frac{\pm 714}{2}$	1	3,6 кг
				<u>T-199.250.16.000-13</u>		
				<u>Детали.</u>		
Б.У.		6	T-199.250.16.002-13	Патрубок		
				Труба $\frac{108 \times 4 \text{ ГОСТ } 8732-78}{8 \text{ см } 2 \text{ см } \text{ГОСТ } 8731-74^*}$		
				$L = 450 \pm \frac{\pm 714}{2}$	1	4,6 кг
				<u>T-199.250.16.000-14</u>		
				<u>Детали.</u>		
Б.У.		6	T-199.250.16.002-14	Патрубок		
				Труба $\frac{108 \times 4 \text{ ГОСТ } 8732-78}{8 \text{ см } 2 \text{ см } \text{ГОСТ } 8731-74^*}$		
				$L = 500 \pm \frac{\pm 714}{2}$	1	5,1 кг

№ л. порл. порл. и гата
 взаим. ш. №
 ш. №
 ш. №
 ш. №
 ш. №

T-199.250.16.000

Лист
7

Формат	Зона	Поз.	Обозначение	Наименование	кол.	Примечание
			<u>Переменные данные для исполнений:</u>			
				<u>T-199.250.16.000-15</u>		
				<u>Детали.</u>		
		1	T-199.250.14.001-12	Шайба	2	
		2	T-199.250.14.002-12	Фланец	1	
		3	T-199.250.14.003	Фланец	1	
		4	T-199.250.14.006	Пластина	1	
		5	T-199.250.16.001-15	Патрубок		
				Труба $\frac{88.5 \text{ ГОСТ } 8732-78}{\text{В Ст 2 по ГОСТ } 8731-74^*}$		
				$L = 100 \pm \frac{\pm 14}{2}$	1	1,0 кг
		6	T-199.250.16.002-15	Патрубок		
				Труба $\frac{108.4 \text{ ГОСТ } 8732-78}{\text{В Ст 2 по ГОСТ } 8731-74^*}$		
				$L = 250 \pm \frac{\pm 14}{2}$	1	2,6 кг
				<u>Стандартные изделия</u>		
		7		Болт М12*10.58.01 ГОСТ 7798-70*	4	
		8		Гайка М12.5.01 ГОСТ 5915-70*	4	
		9		Шайба 12.02.01 ГОСТ 11371-78	4	
				<u>T-199.250.16.000-16</u>		
			Для сборочных единиц	от T-199.250.16.000-16		
			90 T-199.250.16.000-19	детали		
				T-199.250.16.000		Лист 8

Исполн. _____
 Проверил _____
 Дата _____

Копировал - Халанская 17359-10 11 Формат 118

Шиб. № покл. 1099. и дата [Шиб. инв. № Шиб. № покл. 1099. и дата]

СРМЖМВЛ - ПЛОМЛЛ

Формат	Зона	№№	Обозначение	Наименование	Кол.	Примечание
			T-199.250.14.001-12, T-	199.250.14.002-12,		
			T-199.250.14.003, T-	199.250.14.006, T-199.250.16.001-15		
			и стандартные изделия то же, как для T-199.250.16.000-15.			
			<u>Детали.</u>			
Б.У.		6	T-199.250.16.002-16	Патрубок		
			Труба $\frac{108 \times 4 \text{ ГОСТ } 8732-78}{8 \text{ см } 2 \text{ см } \text{ГОСТ } 8731-74^*}$			
			$L = 300 \pm \frac{\pm T 14}{2}$			
					1	3,1 кг
			<u>T-199.250.16.002-17</u>			
			<u>Детали.</u>			
Б.У.		6	T-199.250.16.002-17	Патрубок		
			Труба $\frac{108 \times 4 \text{ ГОСТ } 8732-78}{8 \text{ см } 2 \text{ см } \text{ГОСТ } 8731-74^*}$			
			$L = 350 \pm \frac{\pm T 14}{2}$			
					1	3,6 кг
			<u>T-199.250.16.000-18</u>			
			<u>Детали.</u>			
Б.У.		6	T-199.250.16.002-18	Патрубок		
			Труба $\frac{108 \times 4 \text{ ГОСТ } 8732-78}{8 \text{ см } 2 \text{ см } \text{ГОСТ } 8731-74^*}$			
			$L = 450 \pm \frac{\pm T 14}{2}$			
					1	4,8 кг

T-199.250.16.000.

Лист
9

Копировал - Халанская 17359-10 12 Формат 4В

Серия ИУЗ-С. Выпуск 2. ИУЗ ОМУ.

Формат	Зона	Поз.	Обозначение	Наименование	Кол.	Примечание
				<u>T-199.250.16.000-19</u>		
				<u>Детали.</u>		
Б.У.		6	T-199.250.16.002-19	Патрубок Труба $\frac{108 \times 4 \text{ Гост } 8732-78}$ $\frac{8 \text{ см } 2 \text{ см } \text{ Гост } 8731-74^*}$ $L = 500 \pm \frac{\pm 7 \text{ мм}}{2}$	1	5,4 кг
			<u>Переменные данные для исполнения:</u>			
				<u>T-199.250.16.000-20</u>		
				<u>Детали.</u>		
И		1	T-199.250.14.001-16	Шайба	2	
И		2	T-199.250.14.002-12	Фланец	1	
И		3	T-199.250.14.003-16	Фланец	1	
И		4	T-199.250.14.006-16	Пластина	1	
Б.У.		5	T-199.250.16.001-20	Патрубок Труба $\frac{108 \times 4 \text{ Гост } 8732-78}$ $\frac{8 \text{ см } 2 \text{ см } \text{ Гост } 8731-74^*}$ $L = 100 \pm \frac{\pm 7 \text{ мм}}{2}$	1	1,3 кг
Б.У.		6	T-199.250.16.002-20	Патрубок Труба $\frac{159 \times 4,5 \text{ Гост } 8732-78}$ $\frac{8 \text{ см } 2 \text{ см } \text{ Гост } 8731-74^*}$ $L = 250 \pm \frac{\pm 7 \text{ мм}}{2}$	1	4,3 кг

ИЗМ	Лист	№ докум.	подп.	Дата	T-199.250.16.000.	Лист 10
-----	------	----------	-------	------	-------------------	---------

Копировал - Халонская 917359-10 13 Формат 118

СЕРИЯ ИЛИ Д. ВЫПУСК И. ИЛИ Д. ИЛИ Д.

Формат	Зона	№	Обозначение	Наименование	Кол.	Примечание
				<u>Стандартные изделия</u>		
		7		Болт М12×110.58.01 ГОСТ 7798-70*	4	
		8		Гайка М12.5.01 ГОСТ 5915-70*	4	
		9		Шайба 12.02.01 ГОСТ 11371-78	4	
				<u>T-199.250.16.000-21</u>		
			Для сборочных единиц от T-199.250.16.000-21			
			детали			
			T-199.250.14.001-16, T-199.250.14.002-12,			
			T-199.250.14.003-16, T-199.250.14.006-16,			
			T-199.250.16.001-20 и стандартные изделия			
			то же, как для T-199.250.16.000-20.			
				<u>Детали.</u>		
Б.У.		6	T-199.250.16.002-21	Патрубок Труба $159 \pm 4,5$ ГОСТ 8732-78 Ø Ст 2сп ГОСТ 8731-74* $L = 300 \pm \frac{IT14}{2}$	1	5,2 кг
				<u>T-199.250.16.000-22</u>		
				<u>Детали.</u>		
Б.У.		6	T-199.250.16.002-22	Патрубок		

T-199.250.16.000

Лист
11

Калировальная-Холодская 17359-10 14 Формат 110

Формат	Зона	№3	Обозначение	Наименование	кол.	Примечание	
				Труба $\frac{159 \times 4,5 \text{ ГОСТ } 8732-78}{\text{В ст 2 сл ГОСТ } 8731-74^*}$			
				$L = 350 \pm \frac{\pm 14}{2}$	1	6,0 кг	
				<u>Т-199.250.16.000-23</u>			
				<u>Детали.</u>			
б.у.		6	Т-199.250.16.002-23	Патрубок			
				Труба $\frac{159 \times 4,5 \text{ ГОСТ } 8732-78}{\text{В ст 2 сл ГОСТ } 8731-74^*}$			
				$L = 450 \pm \frac{\pm 14}{2}$	1	7,7 кг	
				<u>Т-199.250.16.000-24</u>			
				<u>Детали.</u>			
б.у.		6	Т-199.250.16.002-24	Патрубок			
				Труба $\frac{159 \times 4,5 \text{ ГОСТ } 8732-78}{\text{В ст 2 сл ГОСТ } 8731-74^*}$			
				$L = 500 \pm \frac{\pm 14}{2}$	1	8,6 кг	
			<u>Переменные данные для исполнения:</u>				
				<u>Т-199.250.16.000-25</u>			
				<u>Детали.</u>			
И		1	Т-199.250.14.001-20	Шайба	2		
И		2	Т-199.250.14.002-16	Фланец	1		
И		3	Т-199.250.14.003-16	Фланец	1		
И		4	Т-199.250.14.006-16	Пластина	1		
			Т-199.250.16.000.				Лист 12
Изм.	Лист	№ докум.	Подп.	Дата			
		17359-10	15	Копировал-Халанская	Формат ИВ		

Серв 903.005-5. Выпуск 2. Альбом 9.

УИВ. № 1094. Подл. и 9010. 030 м. УИВ. № 948. 109 л. и 9010.

Формат	Зона	Поз.	Обозначение	Наименование	Кол.	Примечание
Б.У.		5	T-199.250.16.001-25	Патрубок Труба 108x5 ГОСТ 8732-78 в см 2 см ГОСТ 8731-74*		
				$L = 100 \pm \frac{\pm T 14}{2}$	1	1,3 кг
Б.У.		6	T-199.250.16.002-25	Патрубок Труба 159x4,5 ГОСТ 8732-78 в см 2 см ГОСТ 8731-74*		
				$L = 250 \pm \frac{\pm T 14}{2}$	1	4,3 кг
				Стандартные изделия		
		7		Болт М12x110.58.01 ГОСТ 7798-70*	4	
		8		Гайка М12.5.01 ГОСТ 5915-70*	4	
		9		Шайба 12.02.01 ГОСТ 11371-78	4	
				T-199.250.16.000-26		
				Для сборочных единиц от T-199.250.16.000-26 до T-199.250.16.000-29 детали		
				T-199.250.14.001-20, T-199.250.14.002-16, T-199.250.14.003-16, T-199.250.14.006-16, T-199.250.16.001-25 и стандартные изделия то же, как для T-199.250.16.000-25		
				Детали		
Б.У.		6	T-199.250.16.002-26	Патрубок		

T-199.250.16.000.

Изм. Лист № 90 кум. Подл. Дата
17359-10 16

Копировал-Халанская

Формат

Формат	Зона	№	Обозначение	Наименование	Кол.	Примечание
				Труба $\frac{159 \times 4,5 \text{ ГОСТ } 8732-78}{\text{в см } 2 \text{ см } \text{ГОСТ } 8731-74^*}$		
				$L = 300 \pm \frac{\pm 14}{2}$	1	5,2 кг
				<u>T-199.250.16.000-27</u>		
				<u>Детали.</u>		
6.4		6	T-199.250.16.002-27	Патрубок		
				Труба $\frac{159 \times 4,5 \text{ ГОСТ } 8732-78}{\text{в см } 2 \text{ см } \text{ГОСТ } 8731-74^*}$		
				$L = 350 \pm \frac{\pm 14}{2}$	1	6,0 кг
				<u>T-199.250.16.000-28</u>		
				<u>Детали.</u>		
6.4		6	T-199.250.16.002-28	Патрубок		
				Труба $\frac{159 \times 4,5 \text{ ГОСТ } 8732-78}{\text{в см } 2 \text{ см } \text{ГОСТ } 8731-74^*}$		
				$L = 450 \pm \frac{\pm 14}{2}$	1	7,7 кг
				<u>T-199.250.16.000-29</u>		
				<u>Детали.</u>		
6.4		6	T-199.250.16.002-29	Патрубок		
				Труба $\frac{159 \times 4,5 \text{ ГОСТ } 8732-78}{\text{в см } 2 \text{ см } \text{ГОСТ } 8731-74^*}$		
				$L = 500 \pm \frac{\pm 14}{2}$	1	8,6 кг

T-199.250.16.000.

Лист
14

№ докум. 359-10
поп. 17
Дата

Каширская-Холодская

Формат 110

УТВЕРЖДЕНО: _____

Серия 03.005-5. Выпуск 2. Альбом 9.

Формат	Зона	№	Обозначение	Наименование	Кол.	Примечание
			<u>Переменные данные для исполнения:</u>			
				<u>T-199.250.16.000-30</u>		
				<u>Детали.</u>		
И		1	T-199.250.14.001-24	Шайба	2	
И		2	T-199.250.14.002-24	Фланец	1	
И		3	T-199.250.14.003-16	Фланец	1	
И		4	T-199.250.14.006-16	Пластина	1	
Б.У.		5	T-199.250.16.001-30	Патрубок		
				Труба $\frac{133 \times 5 \text{ ГОСТ } 8732-78}$		
				в ст 2 сп ГОСТ 8731-74*		
				$L = 100 \pm \frac{\pm T_{14}}{2}$	1	1,6 кг
Б.У.		6	T-199.250.16.002-30	Патрубок		
				Труба $\frac{159 \times 4,5 \text{ ГОСТ } 8732-78}$		
				в ст 2 сп ГОСТ 8731-74*		
				$L = 250 \pm \frac{\pm T_{14}}{2}$	1	4,3 кг
				<u>Стандартные изделия</u>		
		7		Болт М12.Н0.58.01		
				ГОСТ 7798-70*	4	
		8		Гайка М12.5.01		
				ГОСТ 5915-70*	4	
		9		Шайба 12.02.01		
				ГОСТ 11371-78	4	
				T-199.250.16.000-31		
			Для сборочных единиц от T-199.250.16.000-31			

Инв. № докум. Подп. и дата
 Изм. Лист № докум. Подп. Дата

T-199.250.16.000.				Лист
				15

Формат	Зона	№з.	Обозначение	Наименование	Кол.	Примечание
			до Т-199.250.000-34 детали	Т-199.250.14.001-24,	24,	
			Т-199.250.14.002-24, Т-	199.250.14.003-16,		
			Т-199.250.14.006-16, Т-	199.250.16.001-30		
			и стандартные узлы и узлы то же как для Т-199.250.16.000-30.			
			<u>Детали.</u>			
		6	Т-199.250.16.002-31	Патрубок		
			Труба $\frac{159 \times 4,5 \text{ ГОСТ } 8732-78}{\text{в см } 2 \text{ см } \text{ГОСТ } 8731-74*}$			
			$L = 300 \pm \frac{\pm 7,14}{2}$			
					1	5,2 кг
			Т-199.250.16.000-32			
			<u>Детали.</u>			
		6	Т-199.250.16.002-32	Патрубок		
			Труба $\frac{159 \times 4,5 \text{ ГОСТ } 8732-78}{\text{в см } 2 \text{ см } \text{ГОСТ } 8731-74*}$			
			$L = 350 \pm \frac{\pm 7,14}{2}$			
					1	6,0 кг
			Т-199.250.16.000-33			
			<u>Детали.</u>			
		6	Т-199.250.16.002-33	Патрубок		
			Труба $\frac{159 \times 4,5 \text{ ГОСТ } 8732-78}{\text{в см } 2 \text{ см } \text{ГОСТ } 8731-74*}$			
			$L = 450 \pm \frac{\pm 7,14}{2}$			
					1	7,7 кг

Т-199.250.16.000. Лист 16

УИВ. № 1094. Подп. и дата. УИВ. № 994. Подп. и дата. Сер. 1903.00.5-5. Выпуск 2. Альбом 9.

Формат	Зона	№3.	Обозначение	Наименование	кол.	Примечание
				T-199.250.16.000-34		
				<u>Детали.</u>		
Б.У.		6	T-199.250.16.002-34	Патрубок		
				Труба $\frac{159 \times 4,5 \text{ ГОСТ } 8732-78}{\text{В Ст 2 сп ГОСТ } 8731-74^*}$		
				$L = 500 \pm \frac{\pm 14}{2}$	1	8,6 кг
			<u>Переменные данные для исполнения:</u>			
				T-199.250.16.000-35		
				<u>Детали.</u>		
11		1	T-199.250.14.001-28	Шайба	2	
11		2	T-199.250.14.002-28	Фланец	1	
11		3	T-199.250.14.003-28	Фланец	1	
11		4	T-199.250.14.006-28	Пластина	1	
Б.У.		5	T-199.250.16.001-35	Патрубок		
				Труба $\frac{168 \times 5 \text{ ГОСТ } 8732-78}{\text{В Ст 2 сп ГОСТ } 8731-74^*}$		
				$L = 100 \pm \frac{\pm 14}{2}$	1	2,0 кг
Б.У.		6	T-199.250.16.002-35	Патрубок		
				Труба $\frac{219 \times 6 \text{ ГОСТ } 8732-78}{\text{В Ст 2 сп ГОСТ } 8731-74^*}$		
				$L = 250 \pm \frac{\pm 14}{2}$	1	7,9 кг
				<u>Стандартные изделия</u>		

УЗМ. Лист № докум. подл. Дата

T-199.250.16.000.

Лист
17

Копировал - Холонская 917359-10 20 Формат 110

Формат	Эона	№з.	Обозначение	Наименование	кол.	Примечание	
		7		Болт М12×110.58.01 ГОСТ 7798-70*	4		
		8		Гайка М12.5.01 ГОСТ 5915-70*	4		
		9		Шайба 12.02.01 ГОСТ 11371-78	4		
				<u>Т-199.250.16.000-36</u>			
			Для сборочных единиц от Т-199.250.16.000-36 до Т-199.250.16.000-39 детали Т-199.250.14.001-28, Т-199.250.14.002-28, Т-199.250.14.003-28, Т-199.250.14.006-28, Т-199.250.16.001-35 и стандартные узлы те же, как для Т-199.250.16.000-35.				
				<u>Детали.</u>			
Б.У.		6	Т-199.250.16.002-36	Патрубок Труба $\frac{219,6 \text{ ГОСТ } 8732-78}{8 \text{ см } 2 \text{ см } \text{ ГОСТ } 8731-74}$ $L = 300 \pm \frac{\pm 14}{2}$	1	9,5 кг	
				<u>Т-199.250.16.000-37</u>			
				<u>Детали.</u>			
Б.У.		6	Т-199.250.16.002-37	Патрубок Труба $\frac{219,6 \text{ ГОСТ } 8732-78}{8 \text{ см } 2 \text{ см } \text{ ГОСТ } 8731-74}$ $L = 350 \pm \frac{\pm 14}{2}$	1	11,0 кг	

Т-199.250.16.000. Лист 18

Серия 03.005-5. Выпуск 2. Альбом 9.

Изм. Лист № докум. Подп. Дата

Формат	Зона	Поз.	Обозначение	Наименование	Кол.	Примечание
				T-199.250.16.000-38		
				<u>Детали.</u>		
б.у.	6	T-199.250.16.002-38	Патрубок			
			Труба $\frac{219 \times 6 \text{ ГОСТ } 8732-78}$			
			8 см 2 сл ГОСТ 8731-74*			
			$L = 450 \pm \frac{\pm 14}{2}$	1	14,2 кг	
				T-199.250.16.000-39		
				<u>Детали.</u>		
б.у.	6	T-199.250.16.002-39	Патрубок			
			Труба $\frac{219 \times 6 \text{ ГОСТ } 8732-78}$			
			8 см 2 сл ГОСТ 8731-74*			
			$L = 500 \pm \frac{\pm 14}{2}$	1	15,8 кг	
			Переменные данные для исполнения:			
				T-199.250.16.000-40		
				<u>Детали.</u>		
11	1	T-199.250.14.001-32	Шайба	2		
11	2	T-199.250.14.002-32	Фланец	1		
11	3	T-199.250.14.003-28	Фланец	1		
11	4	T-199.250.14.006-28	Пластина	1		
б.у.	5	T-199.250.16.001-40	Патрубок			

Изм. Лист № докум. Подп. Дата
17359-10 22

T-199.250.16.000.

Лист
19

Копировал-Холодская

Формат 118

Копировал - Холанская 17359-10 23 Формат 11Б

Формат	Зона	№3	Обозначение	Наименование	кол	Примечание
				Труба $\frac{180 \times 5 \text{ ГОСТ } 8732-78}{\text{в ст 2 сл ГОСТ } 8731-74^*}$		
				$L = 100 \pm \frac{\pm T_{14}}{2}$	1	2,2 кг
Б.У.		6	T-199.250.16.002-40	Патрубок		
				Труба $\frac{219,6 \text{ ГОСТ } 8732-78}{\text{в ст 2 сл ГОСТ } 8731-74^*}$		
				$L = 250 \pm \frac{\pm T_{14}}{2}$	1	7,9 кг
				<u>Стандартные изделия</u>		
		7		Болт М12-Н0.58.01 ГОСТ 7798-70*	4	
		8		Гайка М12.5.01 ГОСТ 5915-70*	4	
		9		Шайба 12.02.01 ГОСТ 11371-78	4	
				T-199.250.16.000-41		
				Для сборочных единиц от T-199.250.16.000-41		
				до T-199.250.16.000-41 детали		
				T-199.250.14.001-32, T-199.250.14.002-32,		
				T-199.250.14.003-28, T-199.250.14.006-28,		
				T-199.250.16.001-40 и стандартные		
				изделия тоже, как для T-199.250.16.000-40.		
				<u>Детали.</u>		
Б.У.		6	T-199.250.16.002-41	Патрубок		
				Труба $\frac{219,6 \text{ ГОСТ } 8732-78}{\text{в ст 2 сл ГОСТ } 8731-74^*}$		
				$L = 300 \pm \frac{\pm T_{14}}{2}$	1	9,5 кг
				T-199.250.16.000.		
Узм.	Лист	№ докум.	Подп.	Дата	Лист 20	

Серв. 03.005-5. Выпуск 2. Альбом 9.

Шб. № подл. Подл. и дата, Шб. № подл. Шб. № подл. Подл. и дата

Формат	Шб. №	№ 9.	Обозначение	Наименование	Шб. №	Примечание
				T-199.250.16.000-42		
				<u>Детали.</u>		
Б.У.	6	T-199.250.16.002-42	Патрубок	Труба 219.6 ГОСТ 8732-78 80 мм ГОСТ 8731-74*		
			$L = 350 \pm \frac{I T 14}{2}$		1	11,0 кг
				T-199.250.16.000-43		
				<u>Детали.</u>		
Б.У.	6	T-199.250.16.002-43	Патрубок	Труба 219.6 ГОСТ 8732-78 80 мм ГОСТ 8731-74*		
			$L = 450 \pm \frac{I T 14}{2}$		1	14,2 кг
				T-199.250.16.000-44		
				<u>Детали.</u>		
Б.У.	6	T-199.250.16.002-44	Патрубок	Труба 219.6 ГОСТ 8732-78 80 мм ГОСТ 8731-74*		
			$L = 500 \pm \frac{I T 14}{2}$		1	15,8
			Переменные данные	для исполнения:		
				T-199.250.16.002-45		

№	Формат	Зона	№3.	Обозначение	Наименование	Кол.	Примечание
					<u>Детали.</u>		
11			1	T-199.250.14.001-36	Шайба	2	
11			2	T-199.250.14.002-36	Фланец	1	
11			3	T-199.250.14.003-36	Фланец	1	
11			4	T-199.250.14.006-36	Пластина	1	
54			5	T-199.250.16.001-45	Патрубок		
					Труба $\frac{246 \times 7 \text{ ГОСТ } 8732-78}{\text{в ст 2 ст ГОСТ } 8731-74^*}$		
					$L = 100 \pm \frac{\pm T_{14}}{2}$	1	4,1 кг
11			6	T-199.250.16.002-45	Патрубок		
					Труба $\frac{299 \times 8 \text{ ГОСТ } 8732-78}{\text{в ст 2 ст ГОСТ } 8731-74^*}$		
					$L = 250 \pm \frac{\pm T_{14}}{2}$	1	14,4 кг
					<u>Стандартные изделия</u>		
			7		Болт M12x110.58.01 ГОСТ 7798-70*	4	
			8		Гайка M12.5.01 ГОСТ 5915-70*	4	
			9		Шайба 12.02.01 ГОСТ 11371-78	4	
					<u>T-199.250.16.000-46</u>		
				Для сборочных единиц от T-199.250.16.000-46			
				от T-199.250.16.000-49 детали от T-199.250.14.001-36			
				от T-199.250.14.003-36, T-199.250.14.006-36,			
				T-199.250.16.001-45 и стандартные изделия			
				то же, как для T-199.250.16.000-45			
				T-199.250.16.000.			1007
							22

Копировал - Халанский 17359-10 25 01 118

Шиб. № 0099/1099 и 9090 (Атом. ГИИ. Шиб. № 0099/1099)

Серия 03.005-5. Выпуск 2. Альбом 9.

Формат	Зона	№з.	Обозначение	Наименование	Кол.	Примечание
				<u>Детали.</u>		
Б.У.	6	T-199.250.16.002-46	Патрубок	Труба $\frac{299 \times 8 \text{ ГОСТ } 8732-78}$ $\frac{8 \text{ см } 2 \text{ см } \text{ ГОСТ } 8731-74^*}$ $L = 300 \pm \frac{\pm 14}{2}$	1	17,2 кг
				<u>T-199.250.16.000-47</u>		
				<u>Детали.</u>		
Б.У.	6	T-199.250.16.002-47	Патрубок	Труба $\frac{299 \times 8 \text{ ГОСТ } 8732-78}$ $\frac{8 \text{ см } 2 \text{ см } \text{ ГОСТ } 8731-74^*}$ $L = 350 \pm \frac{\pm 14}{2}$	1	20,1 кг
				<u>T-199.250.16.000-48</u>		
				<u>Детали.</u>		
Б.У.	6	T-199.250.16.002-48	Патрубок	Труба $\frac{299 \times 8 \text{ ГОСТ } 8732-78}$ $\frac{8 \text{ см } 2 \text{ см } \text{ ГОСТ } 8731-74^*}$ $L = 450 \pm \frac{\pm 14}{2}$	1	25,8 кг
				<u>T-199.250.16.000-49</u>		
				<u>Детали.</u>		
Б.У.	6	T-199.250.16.002-49	Патрубок			

УИВ. № 1091. Погр. и дата. Взам. УИВ. №. УИВ. № 996 А. Погр. и дата.

Зона	№	Обозначение	Наименование	кол.	Примечание
			Труба $\frac{299 \times 8 \text{ ГОСТ } 8732-78}{8 \text{ см } 2 \text{ сл } \text{ГОСТ } 8731-74^*}$		
			$L = 500 \pm \frac{\pm 14}{2}$	1	28,7 кг
		<u>Переменные данные для исполнений:</u>			
		Т-199.250.16.000-50			
		<u>Детали.</u>			
1		Т-199.250.14.001-40	Шайба	2	
2		Т-199.250.14.002-40	Фланец	1	
3		Т-199.250.14.003-40	Фланец	1	
4		Т-199.250.14.006-40	Пластина	1	
5		Т-199.250.16.001-50	Патрубок		
			Труба $\frac{299 \times 8 \text{ ГОСТ } 8732-78}{8 \text{ см } 2 \text{ сл } \text{ГОСТ } 8731-74^*}$		
			$L = 100 \pm \frac{\pm 14}{2}$	1	5,7 кг
6		Т-199.250.16.002-50	Патрубок		
			Труба $\frac{351 \times 8 \text{ ГОСТ } 8732-78}{8 \text{ см } 2 \text{ сл } \text{ГОСТ } 8731-74^*}$		
			$L = 250 \pm \frac{\pm 14}{2}$	1	16,9 кг
		<u>Стандартные изделия</u>			
7			Болт М12х10.58.01 ГОСТ 7798-70*	4	
8			Гайка М12.5.01 ГОСТ 59.15-70*	4	
9			Шайба 12.02.01 ГОСТ 11371-78	4	

Серия 03005-5. Выпуск 2. Альбом 9.

№ погн. Дата
 № погн. Дата

Формат	ЭОКА	№	Обозначение	Наименование	Кол.	Примечание
				T-199.250.16.000-51		
			Для сборочных единиц от T-199.250.16.000-54 до T-199.250.14.001-40 до T-199.250.14.006-40, и стандартные изделия то же, как для T-199.250.16.000-50.	детали от T-199.250.14.003-40, T-199.250.16.001-50	51	
				<u>Детали.</u>		
Б.У.		6	T-199.250.16.002-51	Патрубок Труба 351-8 ГОСТ 8732-78 8 см 2 см ГОСТ 8731-74+ $L = 300 \pm \frac{\pm 7.14}{2}$	1	20.3 кг
				T-199.250.16.000-52		
				<u>Детали.</u>		
Б.У.		6	T-199.250.16.002-52	Патрубок Труба 351-8 ГОСТ 8732-78 8 см 2 см ГОСТ 8731-74+ $L = 350 \pm \frac{\pm 7.14}{2}$	1	23.7 кг
				T-199.250.16.000-53		
				<u>Детали.</u>		
Б.У.		6	T-199.250.16.002-53	Патрубок		

Серия 03.005-5. Выпуск 2. Альбом 0

Формат	Зона	Поз.	Обозначение	Наименование	кол.	примечание
				Труба $\frac{351 \times 8 \text{ ГОСТ } 8732-78}{8 \text{ см } 2 \text{ см } \text{ ГОСТ } 8731-74^*}$		
				$L = 450 \pm \frac{\pm 14}{2}$	1	30,5 кг
				<u>T-199.250.16.000-54</u>		
				<u>Детали.</u>		
Б.У.	6		T-199.250.16.002-54	Патрубок		
				Труба $\frac{351 \times 8 \text{ ГОСТ } 8732-78}{8 \text{ см } 2 \text{ см } \text{ ГОСТ } 8731-74^*}$		
				$L = 500 \pm \frac{\pm 14}{2}$	1	33,8 кг
			<u>Переменные данные для исполнения:</u>			
				<u>T-199.250.16.000-55</u>		
				<u>Детали.</u>		
11	1		T-199.250.14.001-44	Шайба	2	
11	2		T-199.250.14.002-44	Фланец	1	
11	3		T-199.250.14.003-44	Фланец	1	
11	4		T-199.250.14.006-44	Пластина	1	
Б.У.	5		T-199.250.16.001-55	Патрубок		
				Труба $\frac{377 \times 10 \text{ ГОСТ } 8732-78}{8 \text{ см } 2 \text{ см } \text{ ГОСТ } 8731-74^*}$		
				$L = 100 \pm \frac{\pm 14}{2}$	1	9,1 кг
Б.У.	6		T-199.250.16.002-55	Патрубок		
				Труба $\frac{426 \times 10 \text{ ГОСТ } 8732-78}{8 \text{ см } 2 \text{ см } \text{ ГОСТ } 8731-74^*}$		
				$L = 250 \pm \frac{\pm 14}{2}$	1	25,7 кг
			T-199.250.16.000.			Лист 26
Узм. Лист № докум. Подп. Дата			Копировал - Холанская			Формат 110

Серия 03.005-5. Выпуск 2. Альбом 9.

Циф. № покл. и дата. Взам. инв. № инв. № докум. покл. и дата.

Формат	Лист	№	Обозначение	Наименование	Кол.	Примечания
				<u>Стандартные изделия</u>		
		7		Болт М12х40.58.01 ГОСТ 7798-70*	4	
		8		Гайка М12.5.01 ГОСТ 5915-70*	4	
		9		Шайба 12.02.01 ГОСТ 11371-78	4	
				<u>T-199.250.16.000-56</u>		
			Для сборочных единиц от T-199.250.16.000-56 до T-199.250.16.000-59 детали от T-199.250.14.001-44 до T-199.250.14.003-44, T-199.250.14.006-44, T-199.250.16.001-55 и стандартные изделия то же как для T-199.250.16.000-55.			
				<u>Детали.</u>		
б.у.		6	T-199.250.16.002-56	Патрубок Труба $\frac{426 \times 10}{8}$ ГОСТ 8732-78 ГОСТ 8731-74* $L = 300 \pm \frac{\pm 14}{2}$	1	30.8.
				<u>T-199.250.16.000-57</u>		
				<u>Детали.</u>		
б.у.		6	T-199.250.16.002-57	Патрубок		

T-199.250.16.000

Кзм. Лист № докум. покл. Дата

Лист
2

Котировал

17359-10 30 Формат 11

Серия 9.03.005-5. Выпуск 2. Альбом 9

Формат	Зона	№	Обозначение	Наименование	Кол.	Примечание
				Труба $\frac{426 \times 10 \text{ ГОСТ } 8732-78}{8 \text{ см } 2 \text{ сл } \text{ГОСТ } 8731-74^*}$		
				$L = 350 \pm \frac{\pm 14}{2}$	1	35,9 кг
				T-199.250.16.000-58		
				<u>Детали</u>		
Б.ч.		6	T-199.250.16.002-58	Патрубок		
				Труба $\frac{426 \times 10 \text{ ГОСТ } 8732-78}{8 \text{ см } 2 \text{ сл } \text{ГОСТ } 8731-74^*}$		
				$L = 450 \pm \frac{\pm 14}{2}$	1	46,2 кг
				T-199.250.16.000-59		
				<u>Детали</u>		
			T-199.250.16.002-59	Патрубок		
				Труба $\frac{426 \times 10 \text{ ГОСТ } 8732-78}{8 \text{ см } 2 \text{ сл } \text{ГОСТ } 8731-74^*}$		
				$L = 500 \pm \frac{\pm 14}{2}$	1	51,3 кг
			<u>Переменные данные для исполнения:</u>			
				T-199.250.16.000-60		
				<u>Детали</u>		

№ подл. Дата № подл. Дата № подл. Дата № подл. Дата № подл. Дата № подл. Дата

Изм. Лист № докум. подл. Дата **T-199.250.16.000** Лист **28**

17:59-10 31 Копировал-Халанская. Формат 110

Формат	Зона	№	Обозначение	Наименование	Кол.	Примечание
И		1	T-199.250.14.001-48	Шайба	2	
И		2	T-199.250.14.002-48	Фланец	1	
И		3	T-199.250.14.003-48	Фланец	1	
И		4	T-199.250.14.006-48	Пластина	1	
Б.У.		5	T-199.250.16.001-60	Патрубок		
				Труба $\frac{480 \times 10 \text{ ГОСТ } 8732-78}{8 \text{ см } 2 \text{ см } \text{ ГОСТ } 8731-74^*}$		
				$L = 100 \pm \frac{\pm 7.14}{2}$	1	11,6 кг
Б.У.		6	T-199.250.16.002-60	Патрубок		
				Труба $\frac{530 \times 10 \text{ ГОСТ } 10704-76}{8 \text{ см } 2 \text{ см } \text{ ГОСТ } 10706-76}$		
				$L = 250 \pm \frac{\pm 7.14}{2}$	1	32,1 кг
				<u>Стандартные изделия</u>		
		7		Болт М12.110.58.01 ГОСТ 7798-70*	4	
		8		Гайка М12.5.01 ГОСТ 5915-70*	4	
		9		Шайба 12.02.01 ГОСТ 11371-78*	4	
				<u>T-199.250.16.000-61</u>		
			Для сборочных единиц от T-199.250.16.000-61			
			до T-199.250.16.000-64 детали от			
			T-199.250.14.001-48 до T-199.250.14.003-48,			
			T-199.250.14.006-48, T-199.250.16.001-60			
			и стандартные изделия то же,			
			как для T-199.250.16.000-60.			
Изм.	Лист	№ докум.	Подп.	Дата	T-199.250.16.000.	
		17359-10	32		Лист 29	
					Копировал-Халанская	
					Формат ИВ	

Формат	Зона	№ в.	Обозначение	Наименование	кол.	Примечание
				<u>Детали.</u>		
Б.У.		6	T-199.250.16.002-61	Патрубок		
				Труба $\frac{530 \times 10 \text{ ГОСТ } 10704-76}{8 \text{ см } 2 \text{ см } \text{ ГОСТ } 10706-76}$		
				$L = 300 \pm \frac{\Sigma T_{14}}{2}$	1	38,5 кг
				<u>T-199.250.16.000-62</u>		
				<u>Детали.</u>		
Б.У.		6	T-199.250.16.002-62	Патрубок		
				Труба $\frac{530 \times 10 \text{ ГОСТ } 10704-76}{8 \text{ см } 2 \text{ см } \text{ ГОСТ } 10706-76}$		
				$L = 350 \pm \frac{\Sigma T_{14}}{2}$	1	44,9 кг
				<u>T-199.250.16.000-63</u>		
				<u>Детали.</u>		
Б.У.		6	T-199.250.16.002-63	Патрубок		
				Труба $\frac{530 \times 10 \text{ ГОСТ } 10704-76}{8 \text{ см } 2 \text{ см } \text{ ГОСТ } 10706-76}$		
				$L = 450 \pm \frac{\Sigma T_{14}}{2}$	1	57,7 кг
				<u>T-199.250.16.000-64</u>		
				<u>Детали.</u>		
Б.У.		6	T-199.250.16.002-64	Патрубок		

Изм.	Лист	№ докум.	подп.	Дата	T-199.250.16.000.	Лист 30
------	------	----------	-------	------	-------------------	------------

Серия 03.005-5. Выпуск 2. Альбом 9.

УТВЕРЖДЕНО: _____

Формат Зона	№	Обозначение	Наименование	кол.	Примечание
Б.У.	6	T-199.250.16.002-64	Патрубок Труба $\frac{530 \times 10 \text{ ГОСТ } 10704-76}{8 \text{ см } 2 \text{ см } \text{ ГОСТ } 10706-76}$ $L = 500 \pm \frac{\pm 774}{2}$	1	64,1 кг
Переменные данные для исполнения:					
T-199.250.16.000-65					
Детали.					
И	1	T-199.250.14.001-52	Шайба	2	
И	2	T-199.250.14.002-52	Фланец	1	
И	3	T-199.250.14.003-52	Фланец	1	
И	4	T-199.250.14.006-52	Пластина	1	
И	5	T-199.250.14.007-52	Патрубок	1	
Б.У.	6	T-199.250.16.002-65	Патрубок Труба $\frac{630 \times 10 \text{ ГОСТ } 10704-76}{8 \text{ см } 2 \text{ см } \text{ ГОСТ } 10706-76}$ $L = 250 \pm \frac{\pm 774}{2}$	1	38,2 кг
Стандартные изделия					
	7		Болт М12-Н0.58.01 ГОСТ 7798-70*	4	
	8		Гайка М12.5.01 ГОСТ 5915-70*	4	
	9		Шайба 12.02.01 ГОСТ 11371-78	4	

ИЗМ. лист №90 к ум. техн. дата
17359-10 34

T-199.250.16.000.

лист
31

Копировал-Холодская

Формат ИА

Серия 1111.1.101111.1

Формат	Зона	№.3.	Обозначение	Наименование	кол-во	Примечание
				T-199.250.16.000-66		
			Для сборочных единиц от T-199.250.16.000-66			
			до T-199.250.16.000-69 детали от			
			T-199.250.14.001-52 до T-199.250.14.003-52,			
			T-199.250.14.006-52 T-199.250.14.007-52			
			и стандартные			
			узлы так же как для T-199.250.16.000-66.			
				<u>Детали</u>		
б.у.		6	T-199.250.16.002-66	Патрубок		
				Труба $\frac{630 \times 10 \text{ ГОСТ } 10704-76}$		
				$\frac{80 \times 2 \text{ ГОСТ } 10706-76}$		
				$L = 300 \pm \frac{IT14}{2}$		45,9 кг
				T-199.250.16.000-67		
				<u>Детали</u>		
б.у.		6	T-199.250.16.002-67	Патрубок		
				Труба $\frac{630 \times 10 \text{ ГОСТ } 10704-76}$		
				$\frac{80 \times 2 \text{ ГОСТ } 10706-76}$		
				$L = 350 \pm \frac{IT14}{2}$		1 53,5 кг

Сервис 003.005-5. Выпуск 2. Альбом 9

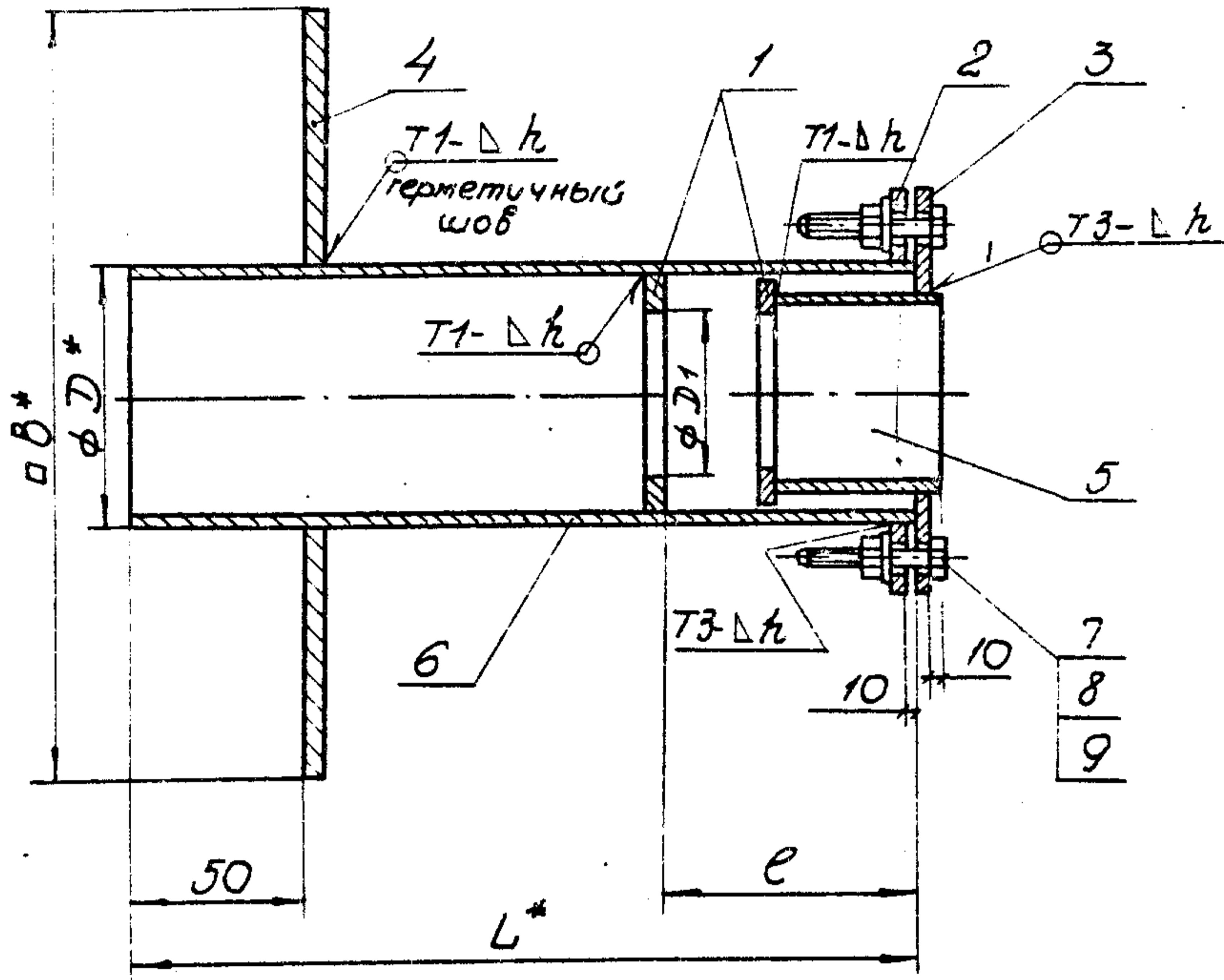
Изм. № 17359-10
 Дата
 Изм. № 17359-10
 Дата
 Изм. № 17359-10
 Дата
 Изм. № 17359-10
 Дата
 Изм. № 17359-10
 Дата

Формат	Этаж	№з.	Обозначение	Наименование	Кол.	при уч
				T-199.250.16.000-68		
				<u>Детали</u>		
б.у.		6	T-199.250.16.002-68	Патрубок		
				Труба $\frac{630 \times 10 \text{ ГОСТ } 10704-76}{8 \text{ см } 2 \text{ см } \text{ ГОСТ } 10706-76}$		
				$L = 450 \pm \frac{\pm 14}{2}$	1	68.
				T-199.250.16.000-69		
				<u>Детали</u>		
б.у.		6	T-199.250.16.002-69	Патрубок		
				Труба $\frac{630 \times 10 \text{ ГОСТ } 10704-76}{8 \text{ см } 2 \text{ см } \text{ ГОСТ } 10706-76}$		
				$L = 500 \pm \frac{\pm 14}{2}$	1	76.

T-199.250.16.000.

T-199.250.16.000.CB

Серия 903.005-5. Выпуск 2. Альбом 9.



1. Сварные швы по ГОСТ 5264-80.
2. * Размеры для справок.
3. Предельные отклонения размеров: $\pm \frac{IT14}{2}$.
4. Шероховатость обработанных поверхностей деталей без чертежа не хуже $Rz80$.

Шифр, № подл. и дата, Изм., шифр, № докум., Подп. и дата

				T-199.250.16.000.CB				
Изм.	Лист	№ докум.	подп.	Дата	Конструкция пропуска коммуникаций КПК-10.	Лит.	Масса	Масштаб
Разроб.	Мазуренко	1601.85	21.11.81	14.11.81	Сварочный чертеж.	Лист 1	Листов 4	табл. -
Проб.	Большакова							
Т.контр.	Мартынов							
Н.контр.	Мартынов							
Утв.	Савельев							

17359-10

37

Копировал-Халанская.

В/4 14262.

Формат 118

С.000.91.052.661-1

Продолжение

Обозначение	Размеры мм.						Масса кг
	D	D ₁	e	L	B	h	
-199.250.16.000	108	49	150	250	510	4	17,1
-01	108	49	150	300	510	4	17,6
-02	108	49	150	350	510	4	18,1
-03	108	49	150	450	510	4	19,1
-04	108	49	150	500	510	4	19,6
-05	108	54	150	250	510	4	16,9
-06	108	54	150	300	510	4	17,4
-07	108	54	150	350	510	4	17,9
-08	108	54	150	450	510	4	18,9
-09	108	54	150	500	510	4	19,4
-10	108	58	150	250	510	4	16,9
-11	108	58	150	300	510	4	17,4
-12	108	58	150	350	510	4	17,9
-13	108	58	150	450	510	4	18,9
-14	108	58	150	500	510	4	19,4
-15	108	61	150	250	510	4	17,0
-16	108	61	150	300	510	4	17,5
-17	108	61	150	350	510	4	18,0
-18	108	61	150	450	510	4	19,0
-19	108	61	150	500	510	4	19,5
-20	159	80	150	250	560	4	22,5
-21	159	80	150	300	560	4	23,4
-22	159	80	150	350	560	4	24,2
-23	159	80	150	450	560	4	25,9
-24	159	80	150	500	560	4	26,8

Серия 03.005-5. Выпуск 2. Альбом 9.

УИВ. № новл. погр. и дата
 УИВ. № новл. погр. и дата
 УИВ. № новл. погр. и дата

Исполн.	погр.	Дата	T-199.250.16.000.СБ.	лист
				2

Колеровал-Халанская

Формат ИВ

УИВ

90 000 91 058 661-L

Обозначение	Размеры, мм.						Масса кг.
	D	D ₁	e	L	B	h	
-25	159	93	150	250	560	4	22,3
-26	159	93	150	300	560	4	23,2
-27	159	93	150	350	560	4	24,0
-28	159	93	150	450	560	4	25,7
-29	159	93	150	500	560	4	26,6
-30	159	112	150	250	560	4	23,3
-31	159	112	150	300	560	4	24,2
-32	159	112	150	350	560	4	25
-33	159	112	150	450	560	4	26,7
-34	159	112	150	500	560	4	27,6
-35	219	137	207	250	620	4	33,9
-36	219	137	207	300	620	4	35,5
-37	219	137	207	350	620	4	37,0
-38	219	137	207	450	620	4	40,2
-39	219	137	207	500	620	4	41,8
-40	219	163	207	250	620	4	33,3
-41	219	163	207	300	620	4	34,9
-42	219	163	207	350	620	4	36,4
-43	219	163	207	450	620	4	39,6
-44	219	163	207	500	620	4	41,2
-45	299	223	283	250	700	4	51,0
-46	299	223	283	300	700	4	53,8
-47	299	223	283	350	700	4	56,7
-48	299	223	283	450	700	4	62,4
-49	299	223	283	500	700	4	65,3

Лист	№ докум.	погр.	Дата	Т-199.250.16.000.СБ.	Лист
17359-10	39				3
				Копировал-Халанская	Формат МВ

90 000 91 052 661-L

Продолжение

Обозначение	Размеры, мм.						Масса кг.
	Д	Д ₁	е	Л	В	h	
-50	351	277	339	250	750	6	60,4
-51	351	277	339	300	750	6	63,8
-52	351	277	339	350	750	6	67,2
-53	351	277	339	450	750	6	74,0
-54	351	277	339	500	750	6	77,3
-55	426	329	406	250	830	6	83,1
-56	426	329	406	300	830	6	88,2
-57	426	329	406	350	830	6	93,3
-58	426	329	406	450	830	6	103,6
-59	426	329	406	500	830	6	108,7
-60	530	430	510	250	930	6	105,2
-61	530	430	510	300	930	6	111,6
-62	530	430	510	350	930	6	118
-63	530	430	510	450	930	6	130,8
-64	530	430	510	500	930	6	137,2
-65	630	534	610	250	1030	6	126,8
-66	630	534	610	300	1030	6	134,5
-67	630	534	610	350	1030	6	142,1
-68	630	534	610	450	1030	6	157,4
-69	630	534	610	500	1030	6	165,1

№	Лист	№ докум.	Лист	Дата	Т-199.250.16.000.СБ	Лист
						4
10-10		(40)	Копировал-Халанская		Формат 118	