

ТИПОВЫЕ КОНСТРУКЦИИ, ИЗДЕЛИЯ И УЗЛЫ
ЗДАНИЙ И СООРУЖЕНИЙ

СЕРИЯ 2.870-1

УЗЛЫ КРЕПЛЕНИЯ
ОГРАЖДАЮЩИХ СТЕНОК В ЗДАНИЯХ
ПО ХРАНЕНИЮ, ТОВАРНОЙ
ОБРАБОТКЕ И ПЕРЕРАБОТКЕ
КАРТОФЕЛЯ И ОВОЩЕЙ.

Выпуск 2-1

УЗЛЫ КРЕПЛЕНИЯ СТЕНОК ИЗ АСБЕСТОЦЕМЕНТНЫХ ИЗДЕЛИЙ.
РАБОЧИЕ ЧЕРТЕЖИ СТАЛЬНЫХ , ДЕРЕВЯННЫХ И
ЖЕЛЕЗОБЕТОННЫХ ИЗДЕЛИЙ

18472-03

ТИПОВЫЕ КОНСТРУКЦИИ, ИЗДЕЛИЯ И УЗЛЫ
ЗДАНИЙ И СООРУЖЕНИЙ

СЕРИЯ 2.870 - 1

УЗЛЫ КРЕПЛЕНИЯ

ОГРАЖДАЮЩИХ СТЕНОК В ЗДАНИЯХ
ПО ХРАНЕНИЮ, ТОВАРНОЙ
ОБРАБОТКЕ И ПЕРЕРАБОТКЕ
КАРТОФЕЛЯ И ОВОЩЕЙ

Выпуск 2-1

УЗЛЫ КРЕПЛЕНИЯ СТЕНОК ИЗ АСБЕСТОЦЕМЕНТНЫХ ИЗДЕЛИЙ.
РАБОЧИЕ ЧЕРТЕЖИ СТАЛЬНЫХ, ДЕРЕВЯННЫХ И
ЖЕЛЕЗОБЕТОННЫХ ИЗДЕЛИЙ

Разработан
институтом Гипронисельпром Министерства
плодОВОЩНОГО хозяйства СССР совместно
с ЦНИИСК им. Кучеренко
Гипронисельпром
Гл. инженер института *В.А. Бутенко*
Гл. инженер проекта *В.А. Павлинов*
Нач. отдела *А.Ф. Карпенков*
ЦНИИСК им. Кучеренко
Зам. директора *А.М. Чистяков*
Зав. лабораторией *А.Н. Пицкель*
Ст. научн. сотрудник *Н.Н. Поляков*

Утвержден:
Минплодоовощхозом СССР,
письмо № ВВ-7-49/2664
от 10.05.1982 г. и письмо
от 29.12.82 № 7-4/22-1023
Введен в действие
институтом „ГИПРОНИСЕЛЬПРОМ“
приказ № 306 от 24.12.1982 г.

№ п/п	Обозначение	Наименование	Стр.
1	2.870-1.2-1 000	Содержание.	2
2	2.870-1.2-1 010 ТО	Техническое описание.	3 ÷ 5
3	2.870-1.2-1 010	Обвязочная балка Б01 ÷ Б04.	6
4	2.870-1.2-1 020	Обвязочная балка Б05 ÷ Б07.	7
5	2.870-1.2-1 020 СБ	Обвязочная балка Б05 ÷ Б07. Сборочный чертеж.	8
6	2.870-1.2-1 030	Изделие соединительное МС1.	9
7	2.870-1.2-1 040	Изделие соединительное МС2.	10
8	2.870-1.2-1 050	Изделие соединительное МС3.	11
9	2.870-1.2-1 060	Изделие соединительное МС4 ÷ МС6.	12
10	2.870-1.2-1 070	Изделие соединительное МС7 ÷ МС9.	13
11	2.870-1.2-1 070 СБ	Изделие соединительное МС7 ÷ МС9. Сборочный чертеж.	14
12	2.870-1.2-1 080	Изделие соединительное МС10 ÷ МС14.	15
13	2.870-1.2-1 080 СБ	Изделие соединительное МС10 ÷ МС14. Сборочный чертеж.	16
14	2.870-1.2-1 090	Изделие соединительное МС15.	17
15	2.870-1.2-1 100	Каркас КР1.	18
16	2.870-1.2-1 100 СБ	Каркас КР1. Сборочный чертеж.	19

Шк. № подл. Подпись и дата. ВЗЛП-ИМБ. №

Утв.	Павлюнов	<i>[Подпись]</i>	18.11.82
Н.контр.	Чикова	<i>[Подпись]</i>	18.11.82
Гл. спец.отд.	Колмык	<i>[Подпись]</i>	18.11.82
Гл. констр.	Тимошенко	<i>[Подпись]</i>	18.11.82
Рук. зр.	Жолудев	<i>[Подпись]</i>	18.11.82
Проб.	Чеснова	<i>[Подпись]</i>	18.11.82
Разраб.	Бирюкова	<i>[Подпись]</i>	18.11.82

2.870-1.2-1 000

Содержание

Стадия	Лист	Листов
Р		1
ГИПРОНИСЕЛЬПРОМ 2.09.82		

1. Общая часть.

1.1. Настоящий выпуск содержит рабочие чертежи железобетонных, стальных и деревянных изделий и основные указания по их изготовлению, хранению и транспортировке.

1.2. Назначение, область применения асбестоцементных стенок, способы защиты от коррозии и биологического повреждения, указания по монтажу и маркировке, технические требования даны в выпуске 0-1 настоящей серии.

1.3. Рабочие чертежи стенок из асбестоцементных изделий и чертежи узлов разработаны в выпуске 1-1 настоящей серии.

2. Указания по изготовлению изделий.

2.1. При изготовлении железобетонных, стальных и деревянных изделий необходимо выполнять требования

Утв.	Павлов	<i>Павлов</i>	18.11.82	2.870-1. 2-1 010 70	Техническое описание	Страниц	Лист	Листов
Н. контр.	Чикова	<i>Чикова</i>	18.11.82			Р	1	3
Гл. спец. отд.	КОЛМЫК	<i>Колмык</i>	18.11.82			ГИПРОНИСЕЛЬПРОМ г. Орел		
Гл. констр.	Тимошенко	<i>Тимошенко</i>	18.11.82					
Рук. гр.	Жолудев	<i>Жолудев</i>	18.11.82					
Пров.	Жолудев	<i>Жолудев</i>	18.11.82					
Разраб.	Каприлова	<i>Каприлова</i>	18.11.82					

Копировал Николаева 18472-03 4 Формат А4

следующих документов.

а) СНиП III-16-80 „Бетонные и железобетонные конструкции сборные.“

б) СНиП III-18-75 „Металлические конструкции.“

в) СНиП III-19-76 „Деревянные конструкции.“

2.2. Деревянные изделия изготавливаются из строганой древесины хвойных пород (сосны или ели) 2 сорта с влажностью не более 20%.

Качество древесины должно удовлетворять требованиям раздела 2

СНиП II-25-80 „Деревянные конструкции.“

2.3. Крепёжные изделия изготавливаются из стали, марки которой приведены на соответствующих рабочих чертежах изделий.

2.4. Сварка элементов стальных изделий выполняется электродами типа Э42, которые должны удовлетворять требованиям ГОСТ 9467-75 „Электроды покрытые металлические для ручной дуговой сварки конструкционных и теплоустойчивых сталей. Типы“.

2.870-1. 2-1 010 та

Лист

2

2.5. Толщина сварных швов принята номинальной, по толщине свариваемых элементов, кроме оговоренных.

2.6. Изготовленные деревянные и стальные изделия обрабатываются защитными покрытиями от гниения и коррозии согласно указаниям СНиП III-19-76, СНиП II-28-73 „защита строительных конструкций от коррозии“ и рабочих чертежей проекта здания или сооружения.

3. Указания по транспортировке и хранению изделий.

3.1. При транспортировке и хранении изделий должны соблюдаться требования СНиП III-16-80, СНиП III-19-76 и СНиП III-4-80 „Техника безопасности в строительстве. Правила производства и приемки работ“.

3.2. Деревянные изделия необходимо предохранять от воздействия атмосферных осадков, прямых солнечных лучей и механических повреждений.

3.3. Хранение деревянных и стальных изделий должно осуществляться в сухих закрытых помещениях или под навесами.

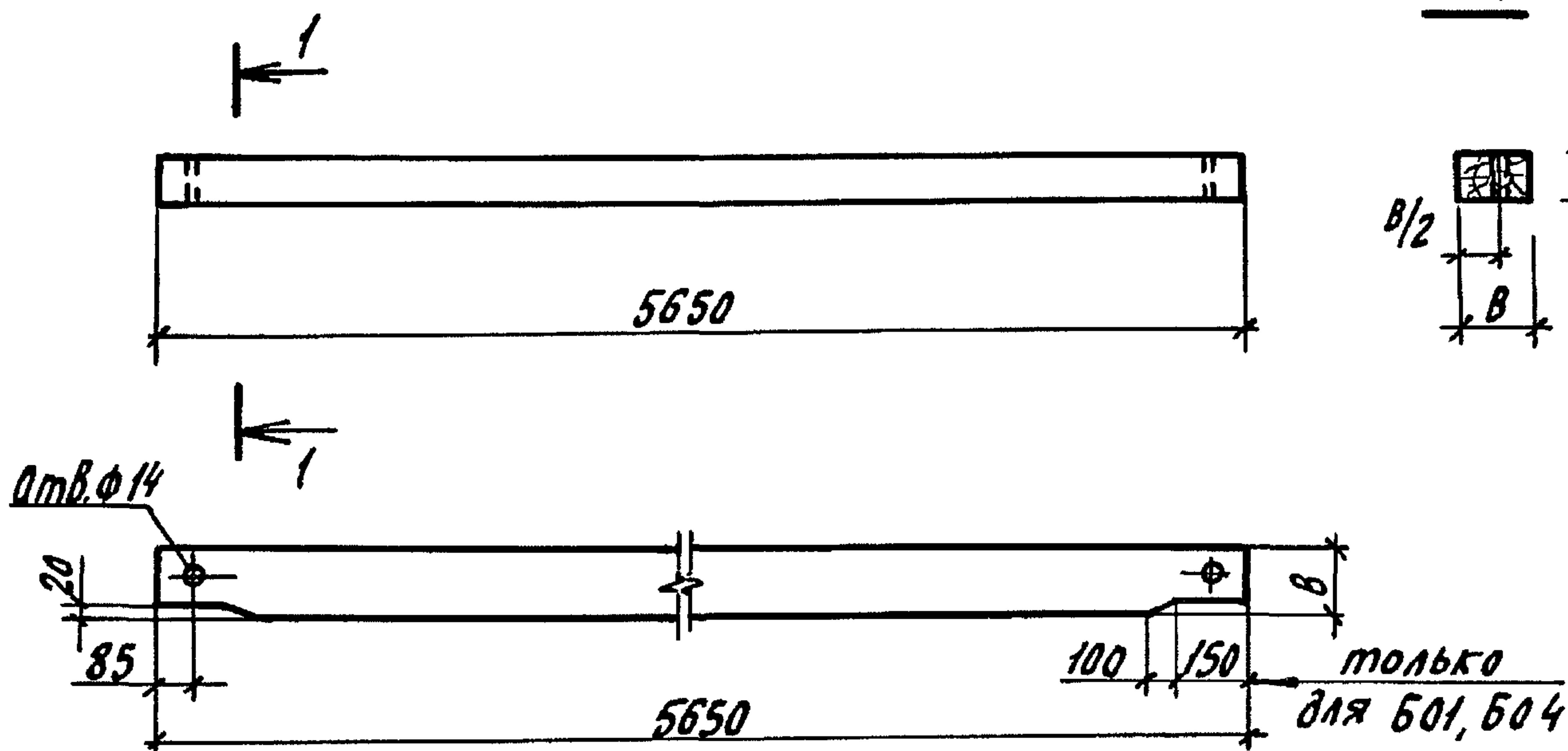
Деревянные изделия укладываются в штабеля на подкладках и прокладках.

2.870-1.2-1 01070

Лист

3

1-1



Марка	Обозначение	B	H	Объем, м³
Б01	2.870-1.2-1 010	200	150	0.17
Б02	-01	175	150	0.14
Б03	-02	175	175	0.17
Б04	-03	200	200	0.23

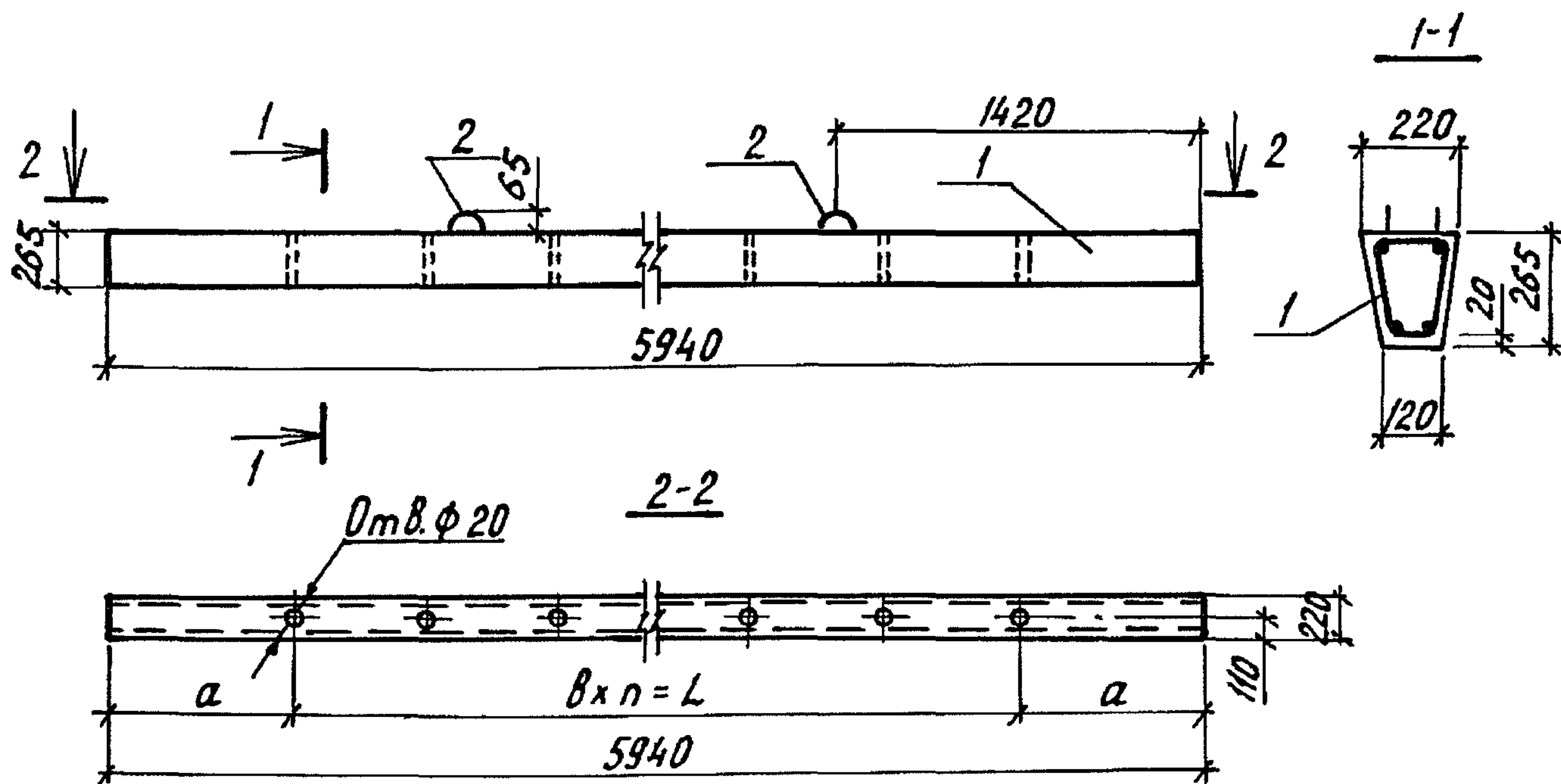
Утв.	Павлюков	КСЗ	18.11.82	2.870-1.2-1 010	Обязочная балка Б01 ÷ Б04	Стадия	Масштаб
Н.контр.	Чикова	СШ	18.11.82			Р	см. табл.
Гл. спец. отв.	Колмык	ЖК	18.11.82			Лист	Листов 1
Гл. констр.	Тимошенко	СШ	18.11.82			ГИПРОНИСЕЛЬПРОМ г. Орел	
Рук. гр.	Жолудев	ЖК	18.11.82	Брусok BxH ГОСТ 24454-80, e=5650			
Проб.	Жолудев	ЖК	18.11.82				
Разраб.	Коротков	СКЗ	18.11.82				

Шифр подл. Подпись и дата. Взап. шифр №

Формат	Зона	Поз.	Обозначение	Наименование	Кол.	Примеч.
				<u>Документация</u>		
			3.407-57/72 ПЗ	Техническое описание		
A4			2.870-1.2-1 020 СБ	Сборочный чертеж		
				<u>2.870-1.2-1 020</u>		
				<u>Сборочные единицы и детали</u>		
A4	1		2.870-1.2-1 100	Каркас КР1	1	
A4	2		3.407-57/72, л. 4	Петля	4	
				<u>Материалы</u>		
				Бетон марки 300		0,27м³
				<u>2.870-1.2-1 020-01</u>		
				(то же как для		
				2.870-1.2-1 020)		
				<u>2.870-1.2-1 020-02</u>		
				(то же как для		
				2.870-1.2-1 020)		

ШМБ. К. ПОЛ. ПОДПИСЬ И ДАТА ВЗМ. ШМБ. №

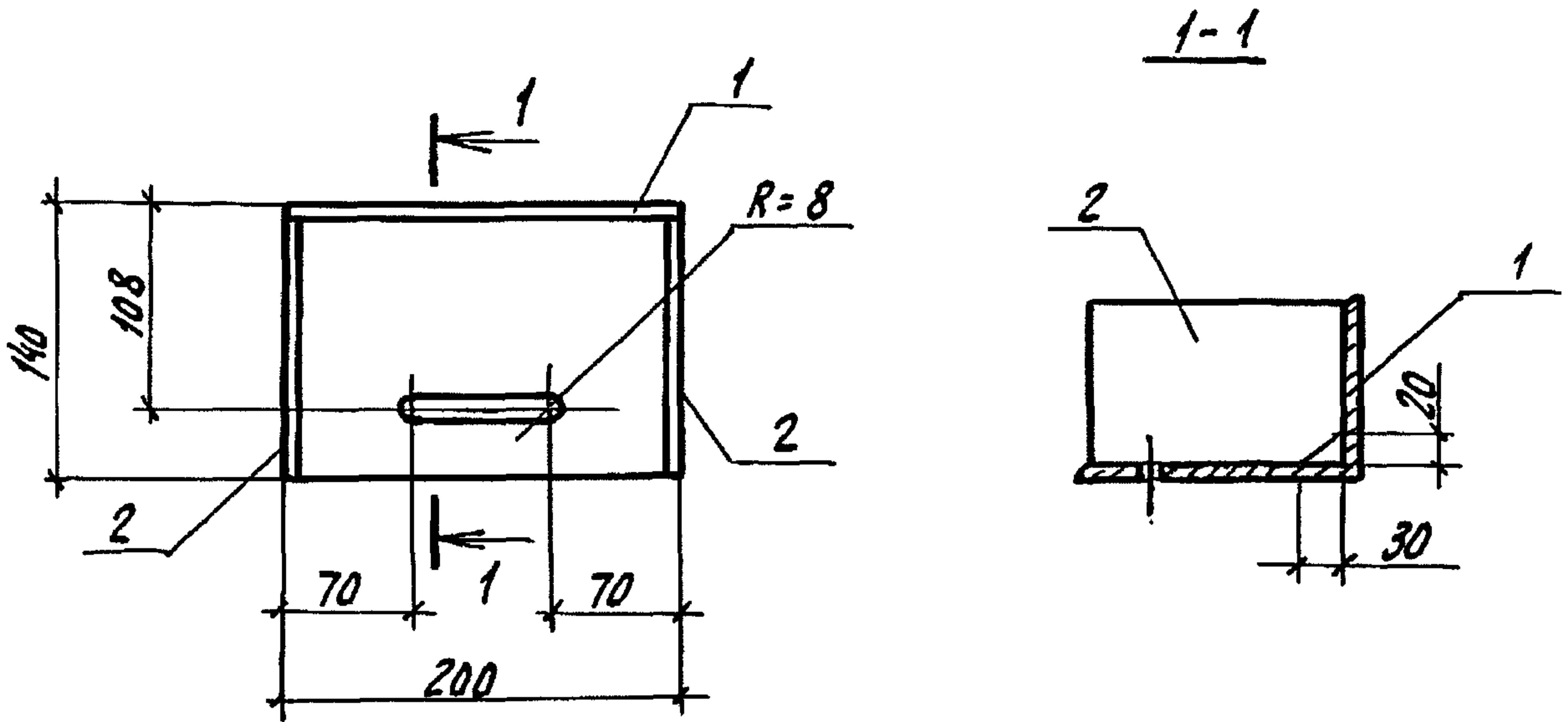
Утв.	Павлюков	<i>[Подпись]</i>	18.11.82	2.870-1.2-1 020	Стадия	Лист	Листов
Н. контр.	Чикова	<i>[Подпись]</i>	18.11.82				
Гл. спец. ат.	Калмык	<i>[Подпись]</i>	18.11.82				
Гл. констр.	Тимошенко	<i>[Подпись]</i>	18.11.82	ОБЯЗАТЕЛЬНАЯ БАЛКА Б 05 ÷ Б 07	Р		1
Рук. гр.	Жолудев	<i>[Подпись]</i>	18.11.82				
Проверил	Жолудев	<i>[Подпись]</i>	18.11.82				
Разраб.	Фальков	<i>[Подпись]</i>	18.11.82				
				ГИПРОНИСЕЛЬПРОМ г. Орел			



Марка	Обозначение	a, мм	b, мм	n	L, мм
Б05	2.870-1.2-1 020	800	620	7	4340
Б06	-01	765	630	7	4410
Б07	-02	870	700	6	4200

Инв. № подл. Подпись и дата. Взам. инв. №

Утв.	Павлинов	4357	18.11.82	2.870-1.2-1 020 СБ	Стадия	Масштаб	
Н.контр.	Цикова	ЦШ	18.11.82		Р	0,675m	1:20
И.спец.отд.	Колмык	Колм	18.11.82				
И.контр.	Тимошенко	ТШ	18.11.82	Обвязочная балка Б05 ÷ Б07. Сборочный чертёж	Лист	Листов 1	
Рук. гр.	Жолудев	ЖВ	18.11.82		ГИПРОИЦЕСЕЛЬПРОМ г. Орел		
Пров.	Жолудев	ЖВ	18.11.82				
Разраб.	Коротков	Кор	18.11.82				



1. Покрытие - Ц 12.

2. Сварка по ГОСТ 5264-80 швом Т2, катет шва 5 мм.

Формат	Зона	Поз.	Обозначение	Наименование	Кол.	Примечание
				<u>Документация</u>		
A4			2.870-1.2-1 01070	Техническое описание		
				<u>Детали</u>		
Б4	1		2.870-1.2-1 031	Уголок Б-140x90x8 ГОСТ 8510-72 R=200 ВетЗ кл2-I ГОСТ 535-79	1	2.82 кг
Б4	2		2.870-1.2-1 032	Полоса Б-6x80 ГОСТ 103-76 ВетЗ кл2-I ГОСТ 535-79 R=130	2	0.49 кг

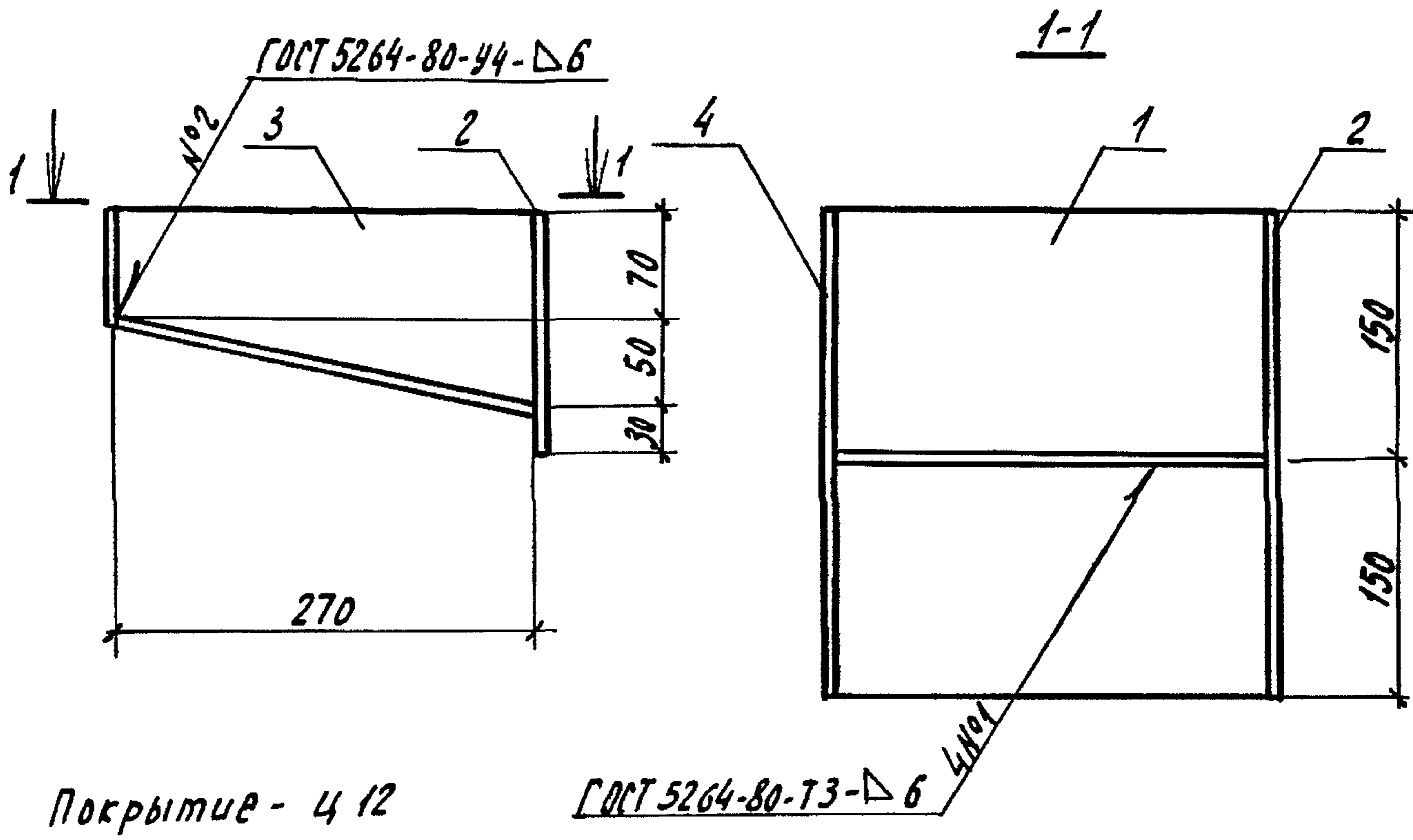
Шкв. № подл. Подпись и дата Вза.м.шв.№

Утв.	Павлинов	<i>[Signature]</i>	18.11.82
Н.контр.	Чикова	<i>[Signature]</i>	18.11.82
Гл.слесарь	Колмык	<i>[Signature]</i>	18.11.82
Гл.контр.	Тимошенко	<i>[Signature]</i>	18.11.82
Рук.гр.	Жолудев	<i>[Signature]</i>	18.11.82
Проб.	Жолудев	<i>[Signature]</i>	18.11.82
Разраб.	Коротков	<i>[Signature]</i>	18.11.82

2.870-1.2-1 030

Изделие соединительное ИС1

Стадия	Масса	Масштаб
Р	3.8	1:2
Лист		Листов 1
ГИПРОНИСЕЛЬПРОМ г. Орел		



Покрытие - ц 12

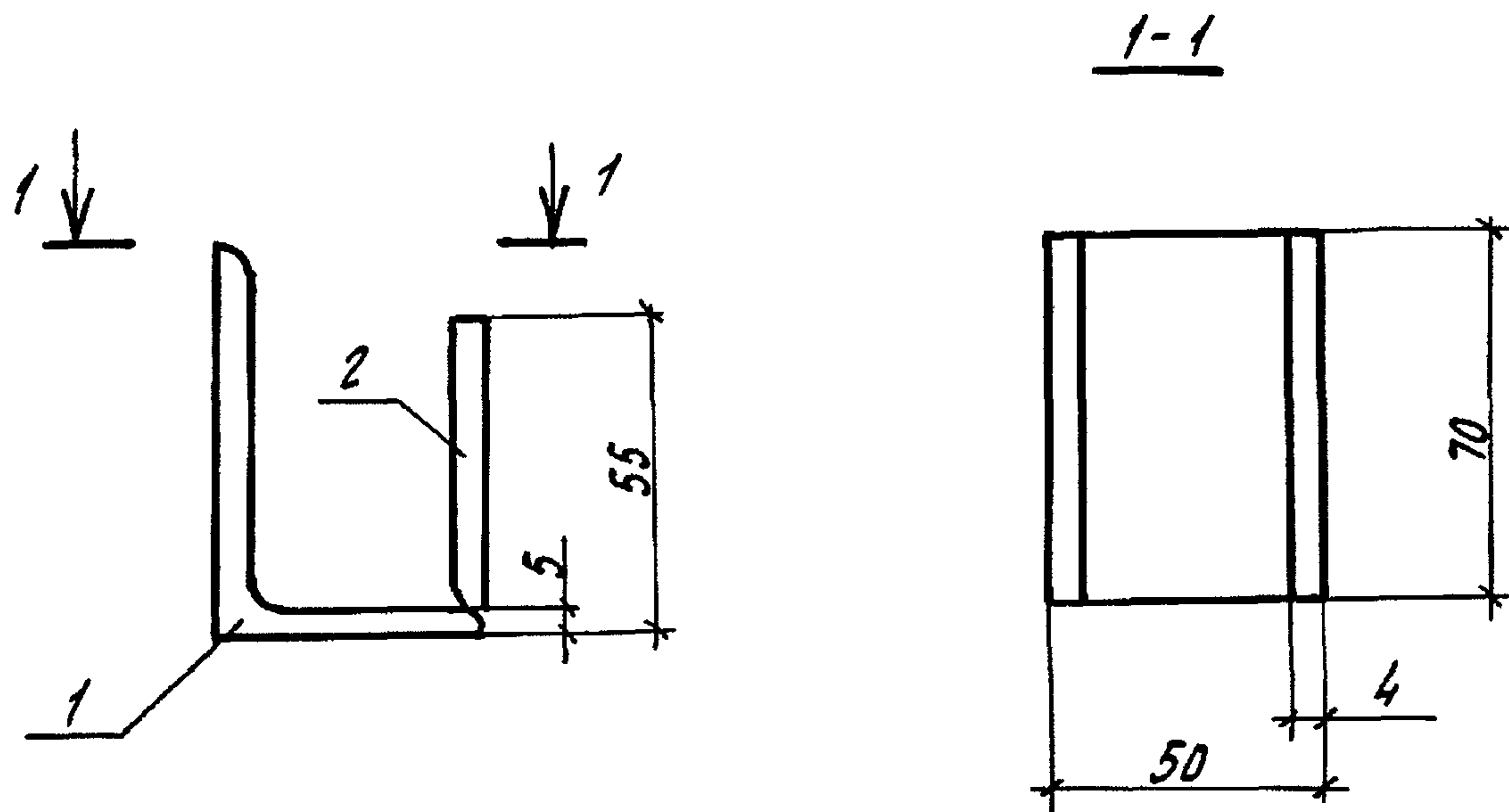
ГОСТ 5264-80-Т3-Δ6

Формат	Зона	Поз.	Обозначение	Наименование	Кол.	Примечание
				<u>Документация</u>		
A4			2.870-1.2-1 010 10	Техническое описание		
				<u>Детали</u>		
Б4		1	2.870-1.2-1 041	Лист Б-ПН-НО-6.0 ГОСТ 19903-74 270x300 Ст 3 пс ГОСТ 14637-79	1	3.82 кг
Б4		2	2.870-1.2-1 042	Полоса Б-6x150 ГОСТ 103-76 Вст 3 кл 2-I ГОСТ 535-79 R=300	1	2.12 кг
Б4		3	2.870-1.2-1 043	Полоса Б-6x120 ГОСТ 103-76 Вст 3 кл 2-I ГОСТ 535-79 R=270	1	1.53 кг
Б4		4	2.870-1.2-1 044	Полоса Б-6x70 ГОСТ 103-76 Вст 3 кл 2-I ГОСТ 535-79 R=300	1	1.00 кг

Ш.№ подл. Подпись и дата Взам. инв. №

Утв.	Павлюков	18.11.82
Н.контр.	Чикова	18.11.82
Гл. спец. отд.	Колмык	18.11.82
Гл. констр.	Тимошенко	18.11.82
рук. гр.	Жалудев	18.11.82
Пров.	Жалудев	18.11.82
Разраб.	Коротков	18.11.82

2.870-1.2-1 040		
Изделие соединительное МС2	Стадия	Масштаб
	Р	8.47 1:5
	Лист	Листов 1
ГИПРОНИСЕЛЬПРОМ г. Орел		



1. Покрытие - ц 12.
2. Сварка швов по ГОСТ 5264-80 тип соединения У4, катет шва 4мм.

Формат	Зона	Поз.	Обозначение	Наименование	Кол.	Примечание
				<u>Документация</u>		
А4			2.870-1.2-1 01070	Техническое описание		
				<u>Детали</u>		
Б4	1		2.870-1.2-1 051	УГОЛОК $Б-75 \times 50 \times 5$ ГОСТ 8510-72 ВетЗкп2-I ГОСТ 535-79 $R=70$	1	0,34кг
Б4	2		2.870-1.2-1 052	ПОЛОСКА $Б-4 \times 50$ ГОСТ 103-76 ВетЗкп2-I ГОСТ 535-79 $R=70$	1	0,11кг

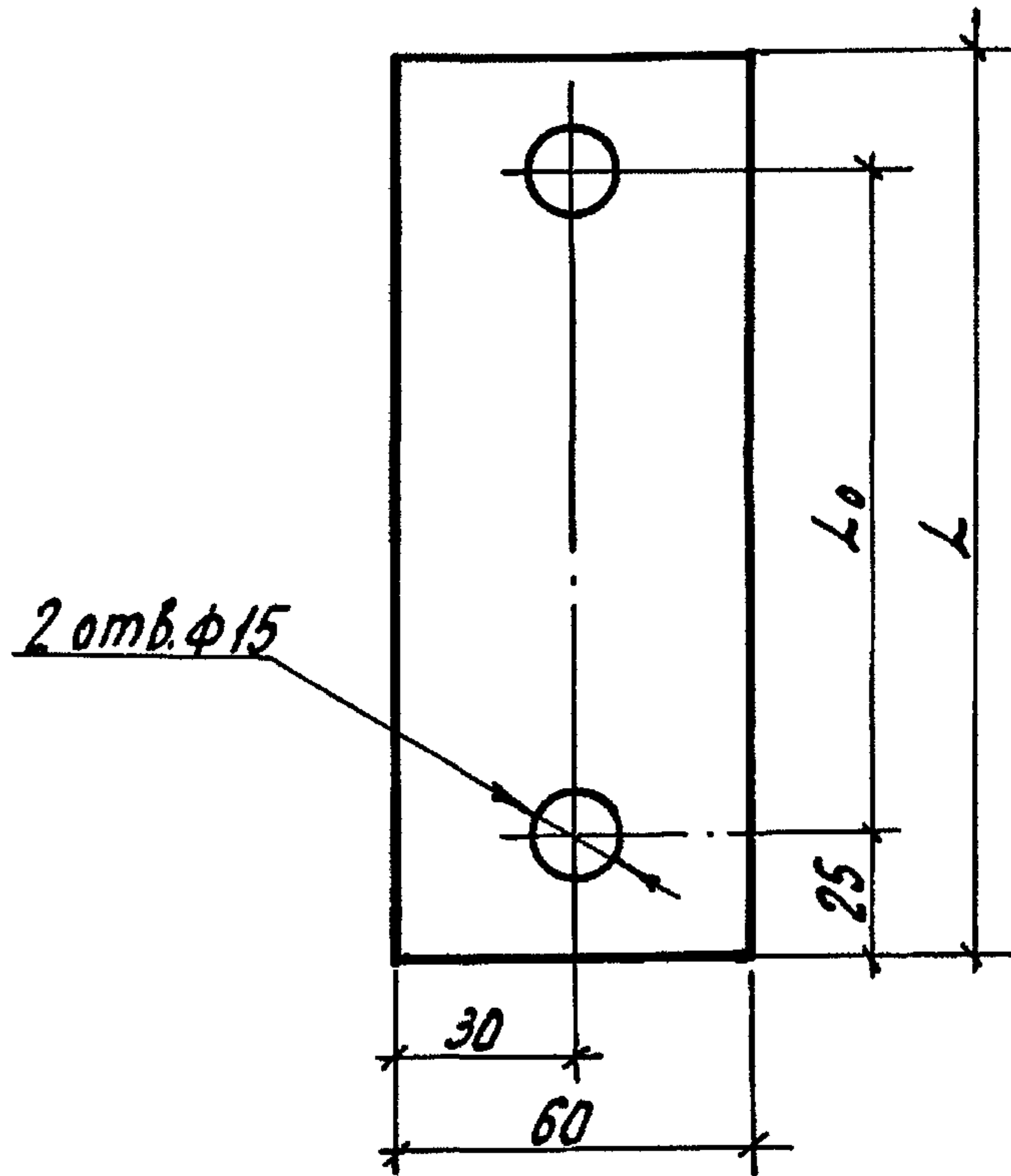
Изм. № подл. Подпись и дата. Взам. инв. №

Утв.	Павлинов	<i>[Signature]</i>	18.11.82
Н.контр.	Чикова	<i>[Signature]</i>	18.11.82
Гл. спец.от.	Калмык	<i>[Signature]</i>	18.11.82
Гл. констр.	Тимошенко	<i>[Signature]</i>	18.11.82
Рук.гр.	Жолудев	<i>[Signature]</i>	18.11.82
Проб.	Жолудев	<i>[Signature]</i>	18.11.82
Разраб.	Капралова	<i>[Signature]</i>	18.11.82

2.870-1.2-1 050

Изделие соединительное МСЗ

Статус	Масса	Масштаб
Р	0,45	1:2
Лист		Листов 1
ГНПРОИНСЕЛЬПРОМ		
2. ОРЛ		



Покрытие - ц 12

Марка	Обозначение	L ₀ , мм	L, мм	Масса, кг
МС 4	2.870-1.2-1 060	145	195	0.55
МС 5	- 01	195	245	0.7
МС 6	- 02	215	265	0.75

Инв. № табл. Подпись и дата. Взам. инв. №

Утв.	Павлюнов	И.С.	18.11.82	2.870-1.2-1 060	Изделие соединительное МС4 ÷ МС6	Стадия	Масса	Масштаб
Н. контр.	Чикова	И.И.	18.11.82			Р	см. табл.	1:2
Гл. спец. отд.	Колмык	Ж.И.	18.11.82			Лист	Листов	1
Гл. констр.	Тимошенко	И.И.	18.11.82			ГИПРОНИСЕЛЬПРОМ г. Орел		
Рук. гр.	Жолудев	В.А.	18.11.82					
Проб.	Жолудев	В.А.	18.11.82					
Разраб.	Коротков	С.Ю.	18.11.82					
				Полоса Б-6х60 ГОСТ 103-76 ВетЗкп2-Г ГОСТ 535-79				

Формат	Зона	Поз.	Обозначение	Наименование	Кол.	Примечание
				<u>Документация</u>		
A4			2.870-1.2-1 01070	Техническое описание		
A4			2.870-1.2-1 070 СБ	Сборочный чертеж		
				<u>2.870-1 2-1 070</u>		
				<u>Детали</u>		
Б4	1		2.870-1.2-1 071	Ф12АІ ГОСТ 5781-75, R=440	2	0,39кг
Б4	2		2.870-1.2-1 072	Полоса Б-6x60 ГОСТ 103-76 ВстЗкп2-І ГОСТ 535-79, R=150	1	0,42кг
				<u>2.870-1 2-1 070-01</u>		
				<u>Детали</u>		
Б4	1		2.870-1.2-1 071-01	Ф12АІ ГОСТ 5781-75, R=370	2	0,33кг
Б4	2		2.870-1.2-1 072-01	Полоса Б-6x60 ГОСТ 103-76 ВстЗкп2-І ГОСТ 535-79, R=180	1	0,51кг
				<u>2.870-1 2-1 070-02</u>		
				<u>Детали</u>		
Б4	1		2.870-1.2-1 071-02	Ф12АІ ГОСТ 5781-75, R=390	2	0,35кг
Б4	2		2.870-1.2-1 072-02	Полоса Б-6x60 ГОСТ 103-76 ВстЗкп2-І ГОСТ 535-79, R=200	1	0,57кг

Циф. № подл. Подпись и дата Взам. инв. №

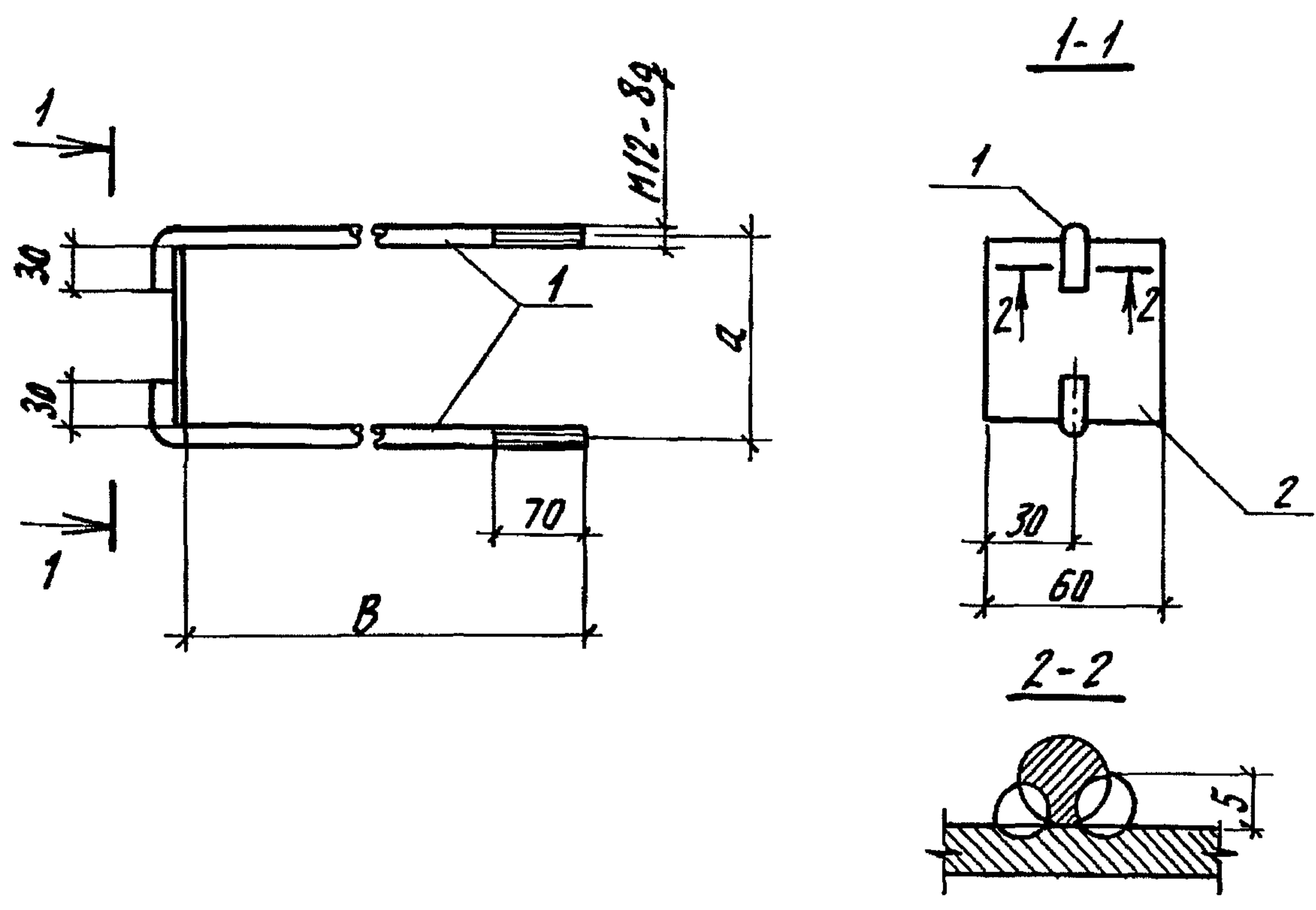
Утв.	Павлинов	<i>[Подпись]</i>	18.11.82
Н.контр.	Чикова	<i>[Подпись]</i>	18.11.82
Гл. спец. ат.	Колмык	<i>[Подпись]</i>	18.11.82
Гл. констр.	Тимошенко	<i>[Подпись]</i>	18.11.82
Рук. зр.	Жолудев	<i>[Подпись]</i>	18.11.82
Пров.	Жолудев	<i>[Подпись]</i>	18.11.82
Разраб.	Коротков	<i>[Подпись]</i>	18.11.82

2.870-1.2-1 070

Изделие соединительное
МС7 ÷ МС9

Стадия	Лист	Листов
Р		1

ГИПРОНИСЕЛЬПРОМ
г. Орел



- 1. Покрытие - Ц 12.
- 2. Сварка ручная электродуговая.

Марка	Обозначение	Q, мм	В, мм	Масса, кг
МС 7	2.870-1. 2-1 070	165	400	1.20
МС 8	- 01	195	330	1.17
МС 9	- 02	215	350	1.27

ИШБ. № 1004. Подпись и дата. ВЗДМ. ЦНБ.М

Учв.	Павлюнов	<i>[Signature]</i>	18.11.82	2.870-1.2-1 070 СБ Изделие соединительное МС 7 ÷ МС 9. Сборочный чертеж	Стадия	Масса	Масштаб
Н.контр.	Чикава	<i>[Signature]</i>	18.11.82		Р	см. табл.	1:5
Гл. спец. отд.	Колмык	<i>[Signature]</i>	18.11.82		Лист	Листов 1	
Гл. констр.	Тимошенко	<i>[Signature]</i>	18.11.82		ГИПРОНИСЕЛЬПРОМ г. Орел		
Рук. гр.	Жолудев	<i>[Signature]</i>	18.11.82				
Проб.	Жолудев	<i>[Signature]</i>	18.11.82				
Разраб.	Коротков	<i>[Signature]</i>	18.11.82				

Формат	Зона	Поз.	Обозначение	Наименование	Кол.	Примечание
				<u>Документация</u>		
A4			2.870-1.2-1 010 TO	Техническое описание		
A4			2.870-1.2-1 080 СБ	Сборочный чертеж		
				<u>Детали</u>		
Б4	1		2.870-1.2-1 081	Полоса Б-10x60 ГОСТ 103-76 Встзкл2-1 ГОСТ 535-79, P=60	1	0,28 кг
				<u>Переменные данные для исполнений</u>		
				<u>2.870-1.2-1 080</u>		
				<u>Детали</u>		
Б4	2		2.870-1.2-1 082	Ф12А1 ГОСТ 5781-75, P=495	1	0,44 кг
				<u>2.870-1.2-1 080-01</u>		
				<u>Детали</u>		
Б4	2		2.870-1.2-1 082-01	Ф12А1 ГОСТ 5781-75, P=525	1	0,47 кг
				<u>2.870-1.2-1 080-02</u>		
				<u>Детали</u>		
Б4	2		2.870-1.2-1 082-02	Ф12А1 ГОСТ 5781-75, P=575	1	0,51 кг
				<u>2.870-1.2-1 080-03</u>		
				<u>Детали</u>		
Б4	2		2.870-1.2-1 082-03	Ф12А1 ГОСТ 5781-75, P=655	1	0,58 кг
				<u>2.870-1.2-1 080-04</u>		
				<u>Детали</u>		
Б4	2		2.870-1.2-1 082-04	Ф12А1 ГОСТ 5781-75, P=680	1	0,6 кг

Шифр № подл. Подпись и дата. Взам. инв. №

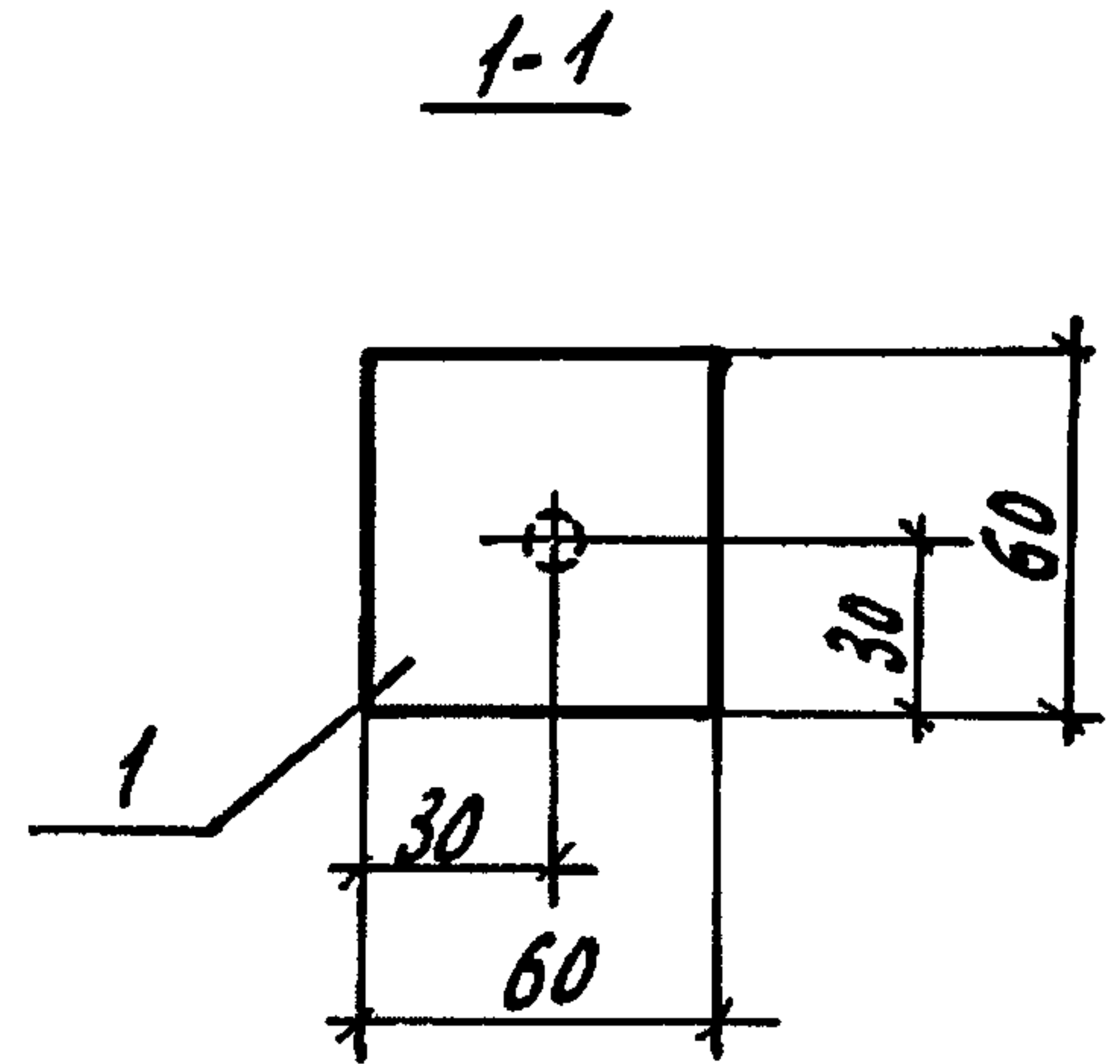
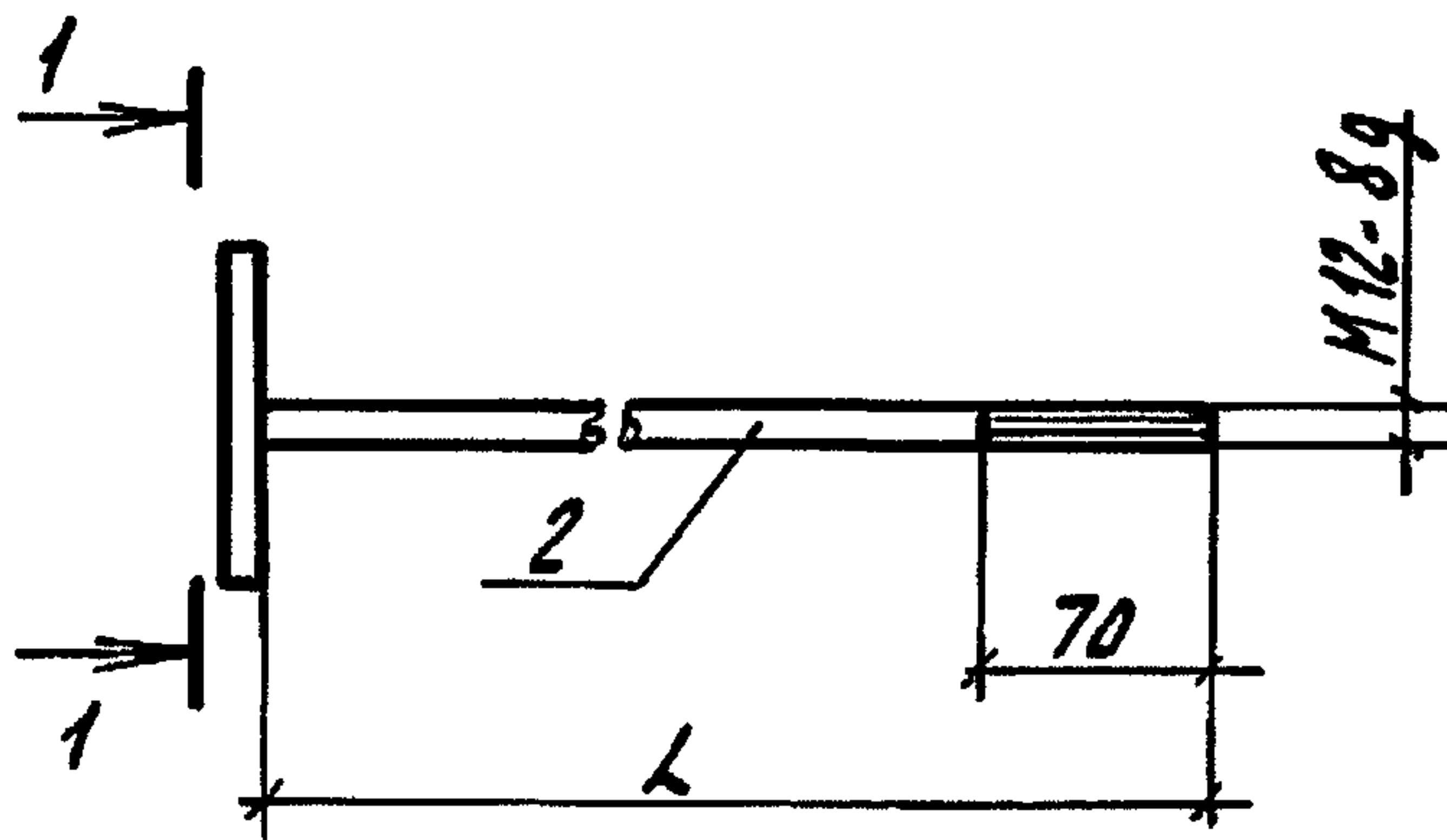
Утв.	Павлов	<i>[Подпись]</i>	18.11.82
Н.контр.	Чикова	<i>[Подпись]</i>	18.11.82
Гл. спец. отд.	Колмык	<i>[Подпись]</i>	18.11.82
Гл. констр.	Тимошенко	<i>[Подпись]</i>	18.11.82
Руч. гр.	Жолудев	<i>[Подпись]</i>	18.11.82
Проб.	Щепетильников	<i>[Подпись]</i>	18.11.82
Разраб.	Коротков	<i>[Подпись]</i>	18.11.82

2.870-1.2-1 080

Изделие соединительное
МС 10 ÷ МС 14

Стадия	Лист	Листов
Р		1

ГИПРОНИСЕЛЬПРОМ
2.09.81



- 1. Покрытие - Ц12.
- 2. Сварка по ГОСТ 8713-79 швом Т5 катет шва 10 мм.

Марка	Обозначение	L, мм	Масса, кг
МС 10	2.870-1. 2-1. 080	495	0.72
МС 11	- 01	525	0.75
МС 12	- 02	575	0.79
МС 13	- 03	655	0.86
МС 14	- 04	680	0.88

Шифр по табл. Подпись и дата Взам. инв. №

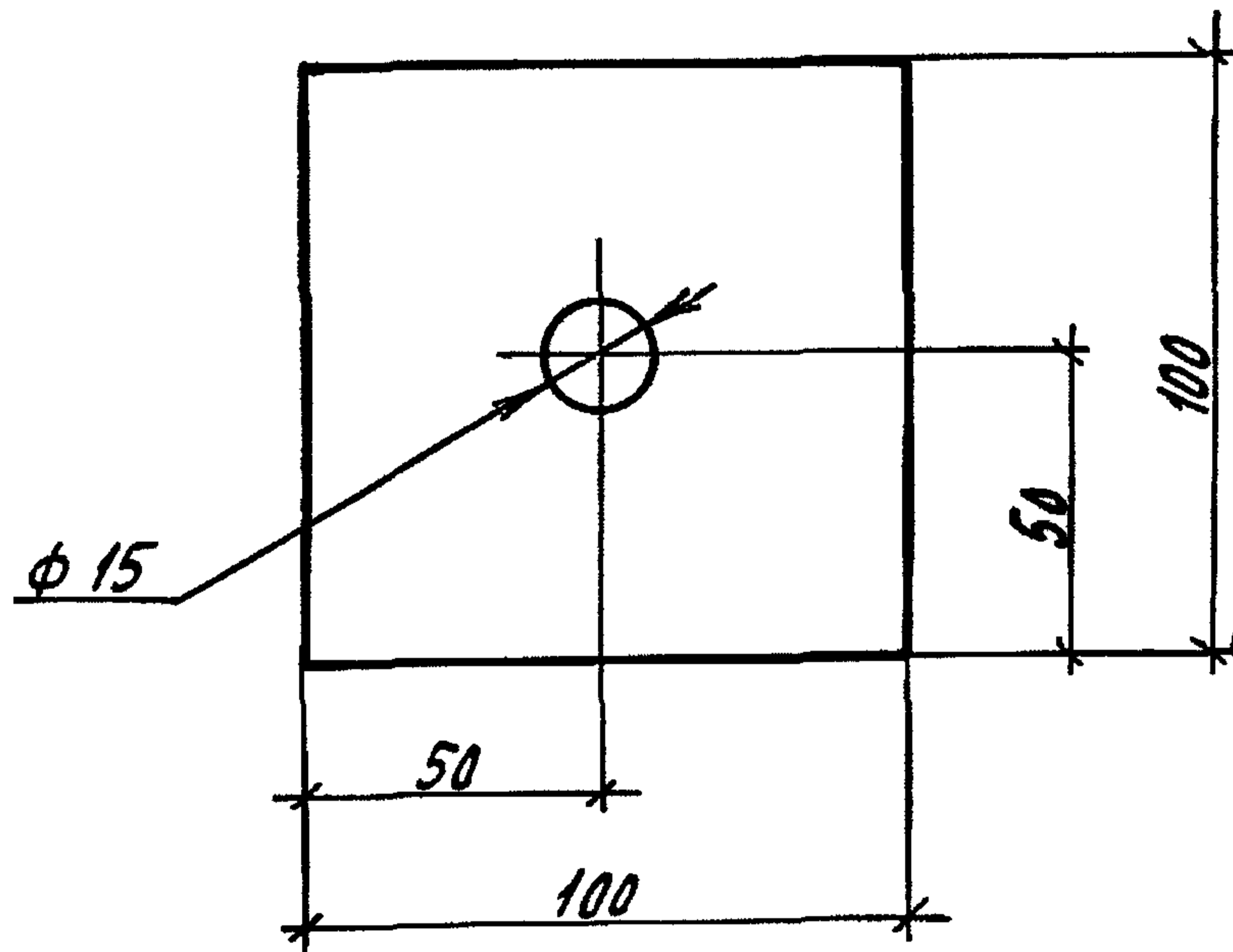
Чтв.	Павлинов	КСБ	18.11.82
Н.контр.	Чикова	Сей	18.11.82
Гл.спец.отд.	Колмык	Кол	18.11.82
Гл.констр.	Тимошенко	Тим	18.11.82
рук.гр.	Жолудев	Жол	18.11.82
Пров.	Жолудев	Жол	18.11.82
Разраб.	Коротков	Скор	18.11.82

2.870-1. 2-1 080 СБ

Изделие соединительное
МС 10 ÷ МС 14.
Сборочный чертеж

Стадия	Масса	Масштаб
Р	см. табл	1:1
Лист	Листов 1	

ГИПРОНИСЕЛЬПРОМ
г. Орел



Покрытие - ц 12

Инв. № подл. Подпись и дата. Взам. инв. №

Чтв.	Павлов	<i>[Signature]</i>	18.11.92	2.870-1.2-1 090	Статус	Масса	Масштаб
Н.контр.	Чикова	<i>[Signature]</i>	18.11.92				
Гл.спец.отд.	Колмык	<i>[Signature]</i>	18.11.92				
Гл.констр.	Тимошенко	<i>[Signature]</i>	18.11.92	Изделие соединительное МС 15	Р	0,47	1:2
Рук.гр.	Жолудев	<i>[Signature]</i>	18.11.92		Лист	Листов 1	
Пров.	Жолудев	<i>[Signature]</i>	18.11.92		ГИПРОНИСЕЛЬПРОМ г. Орен		
Разраб.	Коротков	<i>[Signature]</i>	18.11.92	Полоса Б-бх100 ГОСТ 103-76 ВетЗ кп2-Г ГОСТ 535-79			

Формат	Зона	Поз.	Обозначение	Наименование	Кол.	Примеч.
				<u>Документация</u>		
			3.407-57/72	Техническое описание		
A4			2.870-1.2-1 100 СБ	Сборочный чертеж		
				<u>Детали</u>		
Б4	1		2.870-1.2-1 101	Ф 20 А Ш ГОСТ 5781-75, Р=5920	2	14,6 кг
Б4	2		2.870-1.2-1 102	Ф 20 А Ш ГОСТ 5781-75, Р=5920	2	14,6 кг
Б4	3		2.870-1.2-1 103	Ф 6 А I ГОСТ 5781-75, Р=730	25	0,2 кг
Б4	4		2.870-1.2-1 104	Ф 6 А I ГОСТ 5781-75, Р=575	20	0,2 кг

Циф. № подл. Подпись и дата. Взам. инв. №

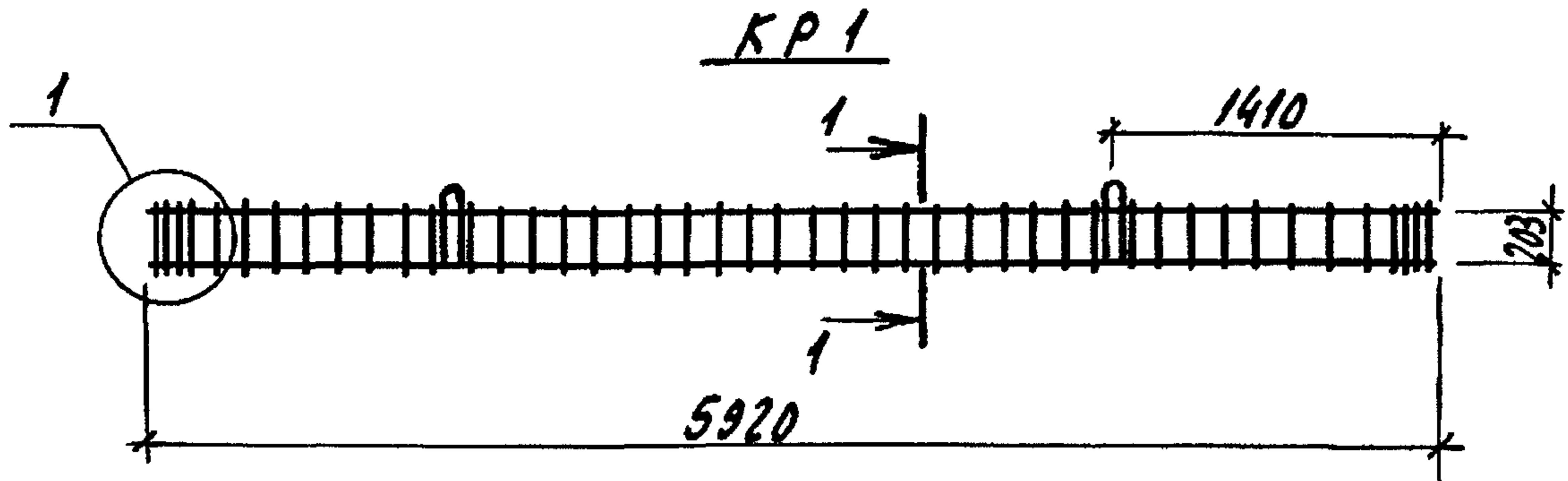
Утв.	Павлов	<i>[Signature]</i>	18.11.82
Н.контр.	Чикова	<i>[Signature]</i>	18.11.82
Гл.спец.отд.	Колмык	<i>[Signature]</i>	18.11.82
Гл.констр.	Тимошенко	<i>[Signature]</i>	18.11.82
Рук. гр.	Жолудев	<i>[Signature]</i>	18.11.82
Проверил	Чернова	<i>[Signature]</i>	18.11.82
Разреш.	Фальков	<i>[Signature]</i>	18.11.82

2.870-1.2-1 100

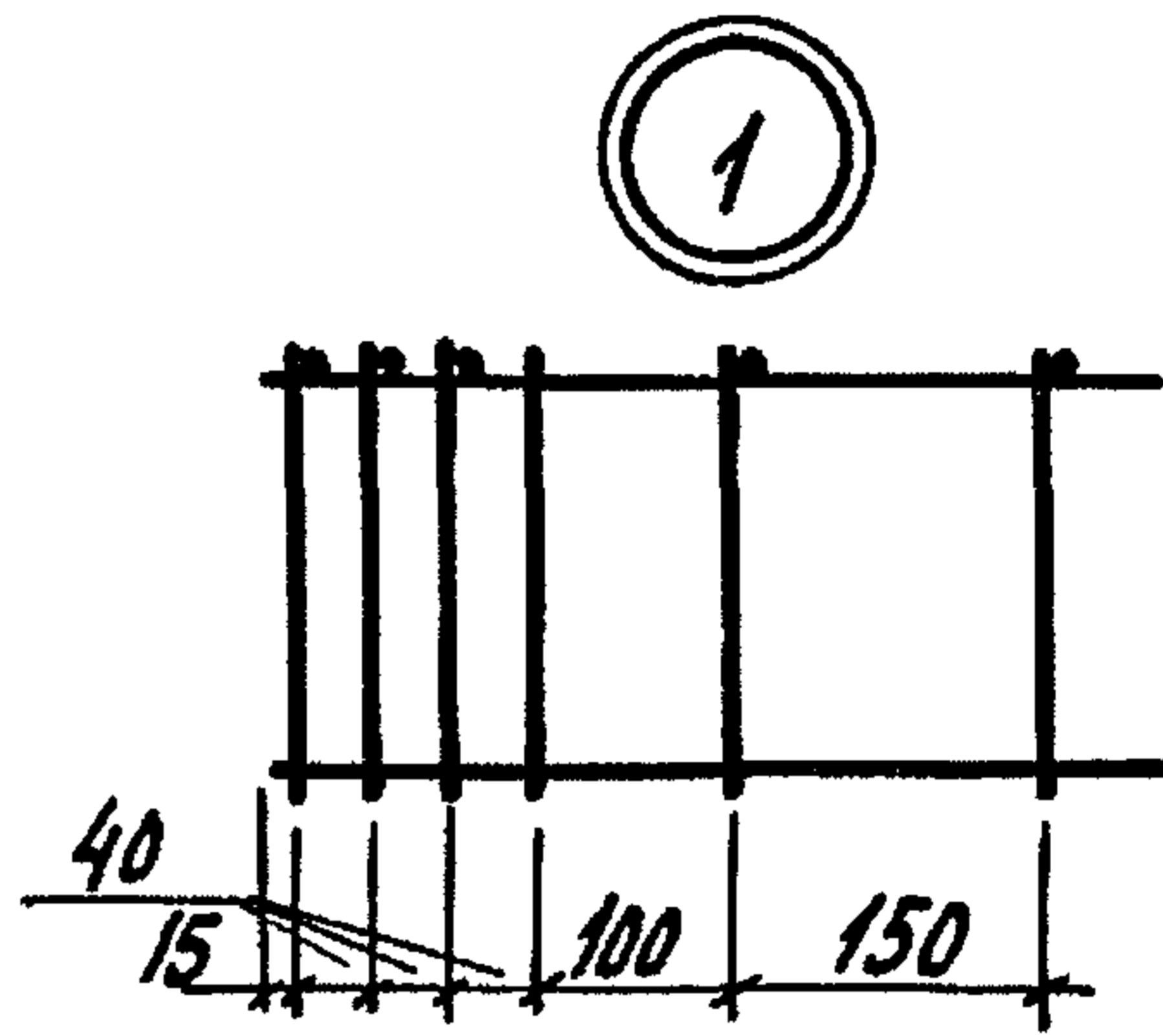
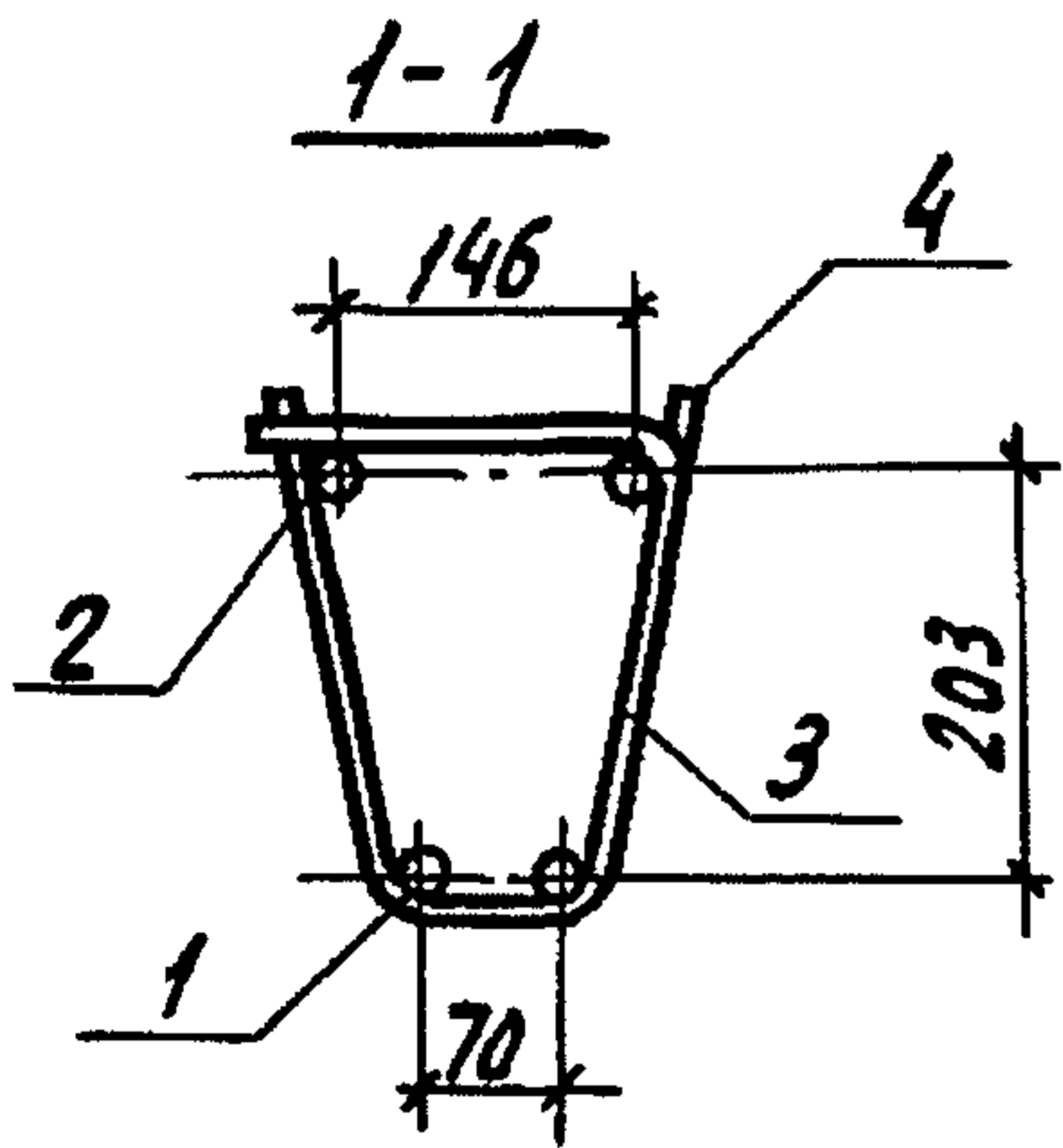
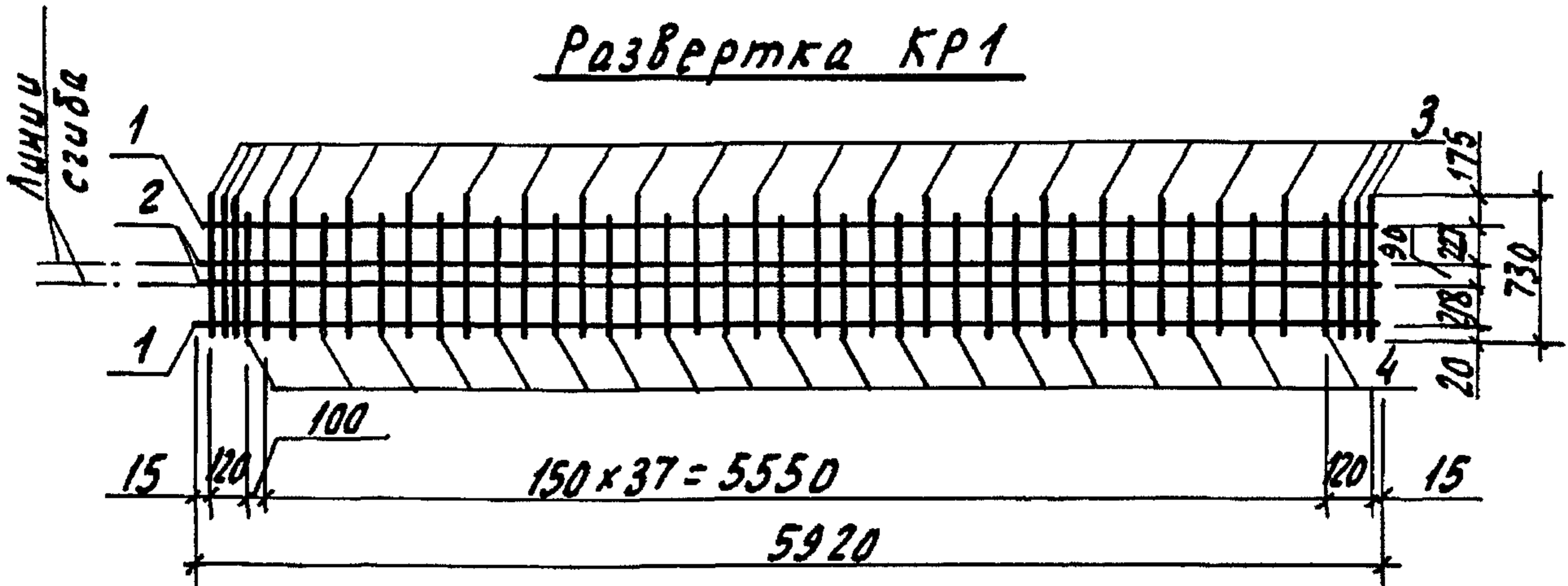
Каркас КР1

Стадия	Лист	Листов
Р		1

ГИПРОНИСЕЛЬПРОМ
г. Орел



Развертка КР1



Шиб. № подл. Подпись и дата. Взам. инв. №

Утв.	Павлинов	<i>[Signature]</i>	18.11.82
Н. контр.	Чикова	<i>[Signature]</i>	18.11.82
Гл. спец. отд.	Колмык	<i>[Signature]</i>	18.11.82
Гл. констр.	Тимошенко	<i>[Signature]</i>	18.11.82
Рук. гр.	Жалудев	<i>[Signature]</i>	18.11.82
Пров.	Чеснова	<i>[Signature]</i>	18.11.82
Разраб.	Фальков	<i>[Signature]</i>	18.11.82

2.870-1. 2-1 100 СБ

Каркас КР1.
Сборочный чертеж.

Стадия	Масса	Масштаб
Р	67,4	1:50
Лист	Листов 1	
ГипроНИСсельпром г. Орел		