

размеры в мм

Исполнение 1		Исполнение 2		d (поле допуска Н12)	H	D (поле допуска s6)	D_1 (поле допуска f9)	D_s	D_a	h	h_1	h_2	Масса, кг, не более		
Обозначение втулки	Применяемость	Обозначение втулки	Применяемость												
1032-2351		1032-2352		4,5	От 25 до 40	10	10	9,5	14	4	8	12	0,021		
1032-2353		1032-2354		5,6	От 25 до 45	12	12	11,5	16				0,032		
1032-2355		1032-2356		7,1	От 30 до 50	14	14	13,5	18				10	15	0,045
1032-2357		1032-2358		9,0	От 36 до 60	16	16	15,0	20	5	12	17	0,065		
1032-2359		1032-2361		11,0	От 36 до 63	20	20	19,0	25				0,108		
1032-2362		1032-2363		13,0	От 36 до 71	25	25	24,0	30				0,200		
1032-2364		1032-2365		17,0	От 40 до 80	30	30	29,0	36	6	14	20	0,301		
1032-2366		1032-2367		19,0	От 45 до 90	32	32	31,0	38				16	22	0,368
1032-2368		1032-2369		21,0	От 50 до 100	36	36	35,0	42				18	25	0,527
1032-2371		1032-2372		25,0	От 56 до 110	40	40	39,0	45	8	21	28	0,700		
1032-2373		1032-2374		29,0	От 60 до 130	45	45	44,0	50				25	0,949	
1032-2375		1032-2376		31,0	От 80 до 140	50	50	49,0	56				30	35	1,328
1032-2377		1032-2378		35,0	От 90 до 150	56	56	55,0	62	8	36	40	1,703		
1032-2379		1032-2381		39,0	От 100 до 160	60	60	59,0	67				40	45	2,051
1032-2382		1032-2383		49,0	От 110 до 180	71	71	70,0	80				45	50	2,605
1032-2384		1032-2385		59,0	От 140 до 200	85	85	84,0	95	56	60	4,617			

Примечание. Масса подсчитана для наибольшего размера втулки H .

Пример условного обозначения втулки размерами $d=9$ мм, $H=36$ мм, исполнения 1:

Втулка 1032-2357/036 ГОСТ 18783—80

2. Материал — сталь марки У8А по ГОСТ 1435—74.

3. Твердость — 51...55 НРС_э.

(Измененная редакция, Изм. №1).

4. Допуск цилиндричности поверхности А на всей длине — по 8-й степени точности ГОСТ 24643—81.

5. Допуск радиального биения поверхности В относительно поверхности А — по 9-й степени точности ГОСТ 24643—81.

6. Технические требования — по ГОСТ 18824—80.

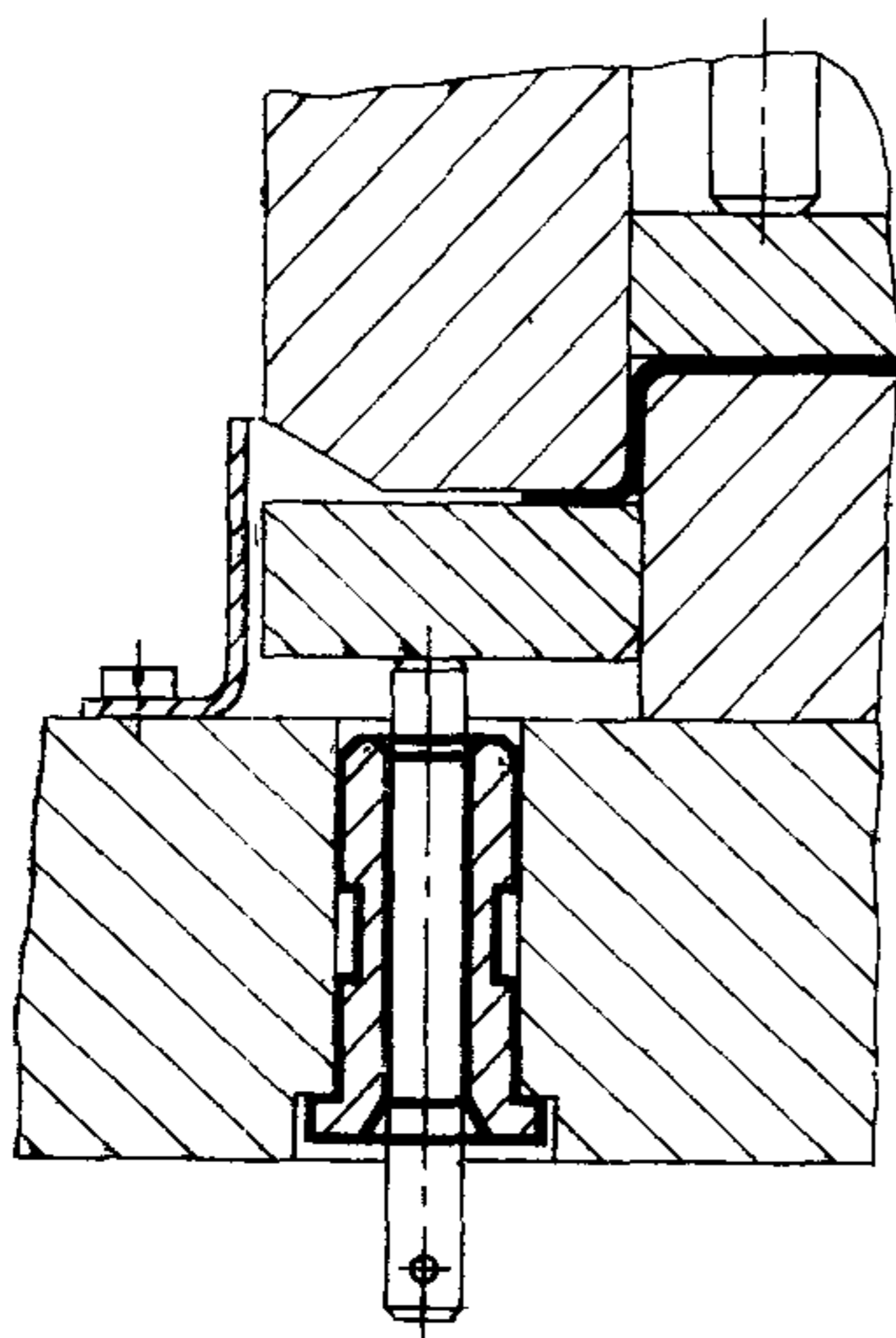
7. Маркировать: условное обозначение втулки без наименования и товарный знак предприятия-изготовителя.

8. Пример применения направляющих втулок дан в справочном приложении.

ПРИЛОЖЕНИЕ
Справочное

ПРИМЕР ПРИМЕНЕНИЯ НАПРАВЛЯЮЩИХ ВТУЛОК ДЛЯ ТОЛКАТЕЛЕЙ

Исполнение 1



Исполнение 2

