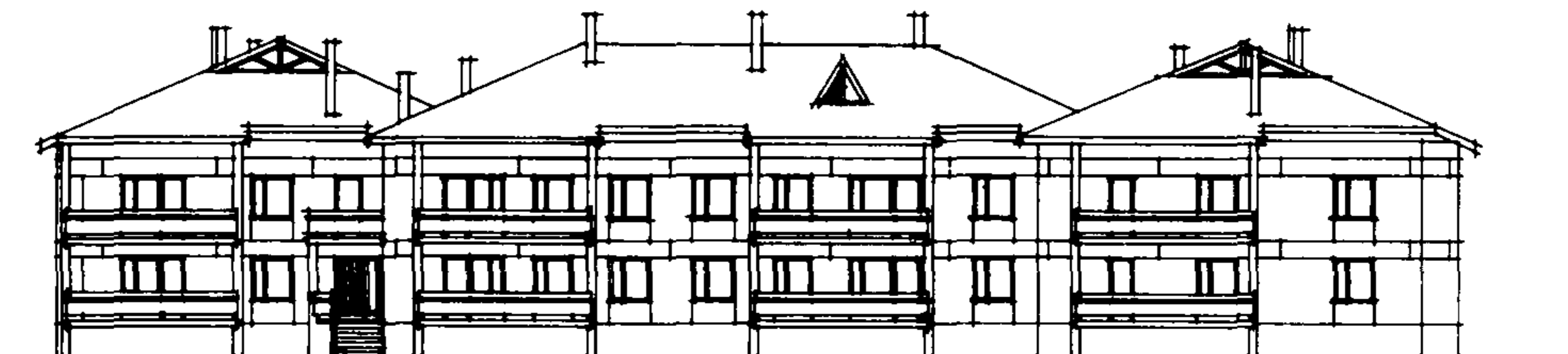
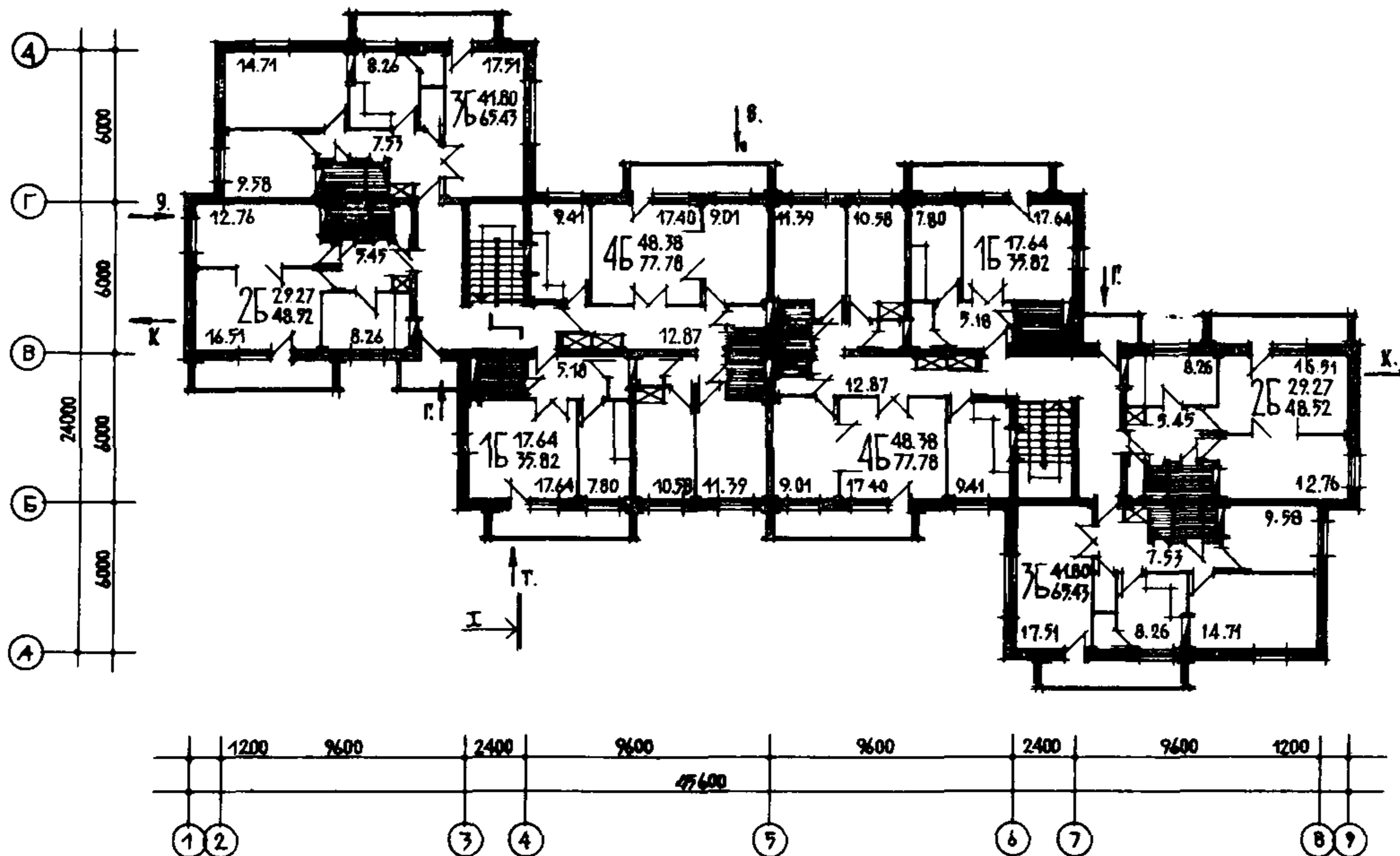


<p>СССР</p>	<p>СТРОИТЕЛЬНЫЙ КАТАЛОГ ЧАСТЬ 2 ТИПОВЫЕ ПРОЕКТЫ ПРЕДПРИЯТИЙ, ЗДАНИЙ И СООРУЖЕНИЙ</p>	<p>ТИПОВОЙ ПРОЕКТ I13-I7-66/I УДК 728.87:691-412</p>
<p>ЦИТП</p>	<p>ДВУХЭТАЖНЫЙ ДВУХСЕКЦИОННЫЙ 16-КВАРТИРНЫЙ ДОМ С КВАРТИРАМИ ТИПА 1Б-2Б-3Б-4Б</p>	<p>ОХСО</p>
<p>ДЕКАБРЬ 1982</p>		<p>На 2-х листах. На 3-х страницах. Страница I</p>

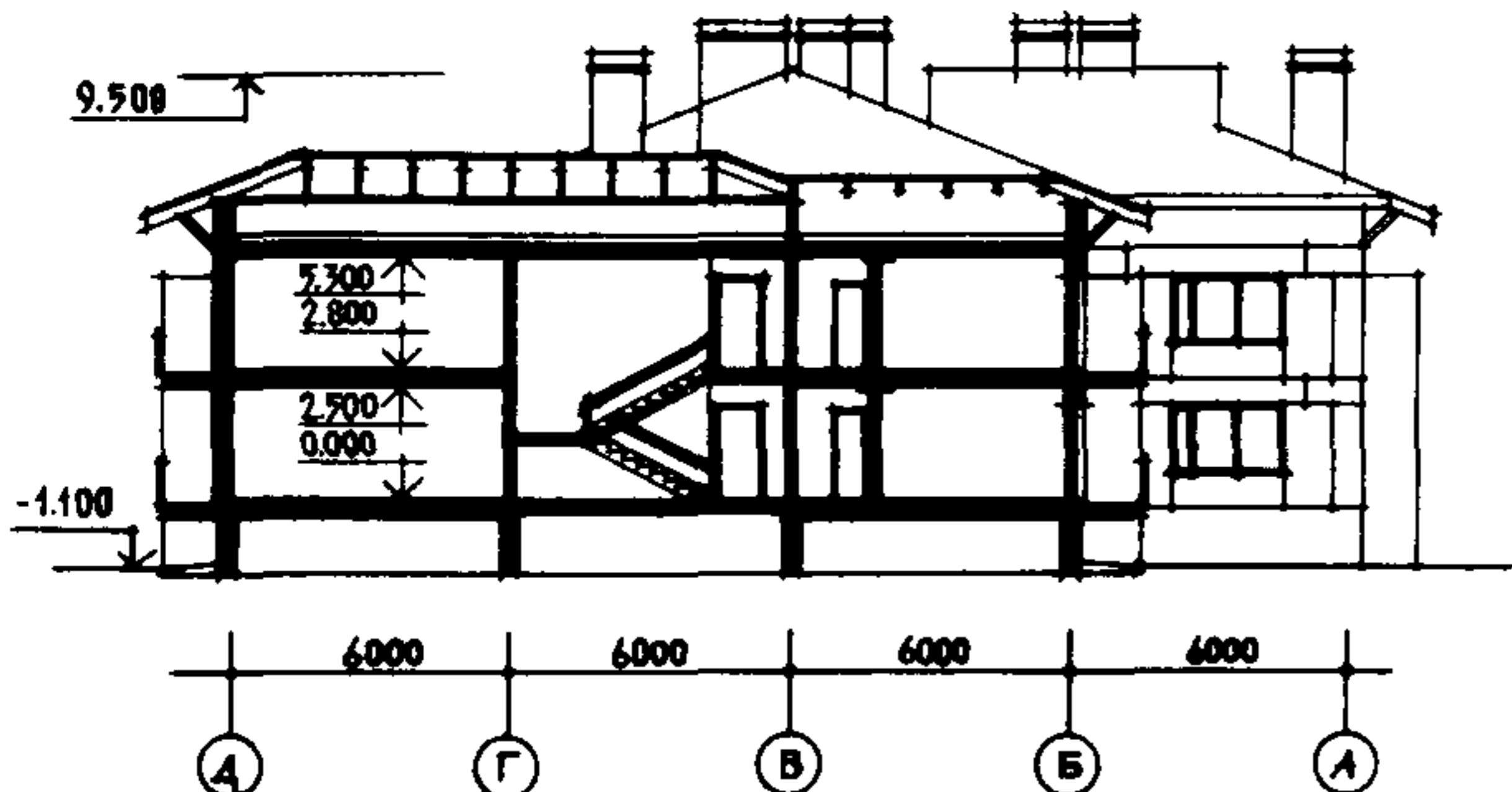
ФАСАД I-9



ПЛАН ТИПОВОГО ЭТАЖА



РАЗРЕЗ I-I



ЭКСПЛИКАЦИЯ КВАРТИР

Квартиры (тип)	Кол.	Площадь м2	
		жилая	общая
Однокомнатная 1Б	4	17,64	35,82
Двухкомнатная 2Б	4	29,27	48,52
Трехкомнатная 3Б	4	41,80	65,43
Четырехкомнатная 4Б	4	48,38	77,78
Средняя пл. Квартиры		34,27	56,89

<p style="text-align: center;">ДВУХЭТАЖНЫЙ ДВУХСЕКЦИОННЫЙ 16-КВАРТИРНЫЙ ДОМ С КВАРТИРАМИ ТИПА 1Б-2Б-3Б-4Б</p>	<p style="text-align: center;">ТИПОВОЙ ПРОЕКТ 113-17-66/1</p>	<p style="text-align: center;">Лист I Страница 2</p>
---	---	--

В2ВА СТРОИТЕЛЬНЫЕ КОНСТРУКЦИИ И ИЗДЕЛИЯ

Конструктивная схема с продольными несущими стенами.

Фундаменты - из сборных бетонных блоков ГОСТ 13579-78 и железобетонных плит по серии I.112-5, вып. 0,1,2.
Типоразмеров - 5

Стены наружные - из крупных легкобетонных блоков по серии I.133-2, вып. 7,8.
Типоразмеров - 24

Стены внутренние - из крупных железобетонных блоков по серии I.134-2, вып. 4,5.
Типоразмеров - 12

Перекрытия - сборные железобетонные панели с круглыми пустотами по серии I.141-1, вып. 9,17,58.
Типоразмеров - 3

Лестница - сборная железобетонная по серии I.151-1, вып. 1; I.152-4, в.1.
Типоразмеров - 2

Перегородки - гипсобетонные панельные по серии 17 альбом IV ч.1.
Типоразмеров - 11

Санузлы - россыпь.

Лоджии - сборные железобетонные плиты.

Ограждения - асбестоцементные листы.

Крыша - с холодным чердаком и наружным водостоком.

Кровля - асбестоцементные листы (волнистые) ГОСТ 16233-77.

Встроенное оборудование - антресольные и шкафы по серии I.172-4.

Двери наружные - по серии I.136-11, ч. 1,2.
Типоразмеров - 2

Двери внутренние - по серии I.136-10.
Типоразмеров - 5

Окна - с отдельными переплетами по серии I.136.5-16, часть 2.
Типоразмеров - 6

Полы - доски, линолеум, керамическая плитка.

Наибольшая масса конструкции - (панель перекрытия) - 2,8 т.

Н5УА ОТДЕЛКА

НАРУЖНАЯ

Расшивка швов с окраской красками ЦХВ.

ВНУТРЕННЯЯ

Жилые комнаты и прихожая - обои.
Кухни и санузлы - вододисперсионная покраска на всю высоту, ванны и кухни - облицовка глазурованной плиткой.

С3СА ИНЖЕНЕРНОЕ ОБОРУДОВАНИЕ

Водопровод - хозяйственно-питьевой, расчетный напор у основания стояков - $1,4 \times 10^5$ Па.

Канализация - хозяйственно-бытовая в поселковую сеть.

Отопление - водяное. Система двухтрубная с нижней разводкой, тупиковая. Радиаторы М-140-А0.
Температура теплоносителя 95-70°C.

Вентиляция - естественная.

Горячее водоснабжение - от внешней сети, расчетный напор у основания стояков - $1,4 \times 10^5$ Па.

Газоснабжение - от внешней сети к кухонным плитам.

Электроснабжение - III категория, напряжение 220/380В, освещение - лампами накаливания.

Устройства связи - радиофикация, коллективная телеантенна, телефонный ввод.

С2ЕД ОСНАЩЕНИЕ ЗДАНИЯ

Оборудование кухонь и санузлов - газовые плиты, мойки, унитазы, ванны, умывальники.

J30B СКОРОСТНОЙ НАПОР ВЕТРА - $\frac{45 \text{ кгс/м}^2}{0,44 \text{ кПа}}$

J3NB ВЕС СНЕГОВОГО ПОКРОВА - $\frac{100 \text{ кгс/м}^2}{0,97 \text{ кПа}}$

R2C0 СТЕПЕНЬ ОГНЕСТОЙКОСТИ - вторая

N1VD РАСЧЕТНАЯ ТЕМПЕРАТУРА НАРУЖНОГО ВОЗДУХА - минус 20, 30, 40°C

G1BF ОРИЕНТАЦИЯ - свободная

G2DD КЛИМАТИЧЕСКИЕ РАЙОНЫ И ПОДРАЙОНЫ СССР - IВ, II, с возможностью использования в III

G2EE ИНЖЕНЕРНО-ГЕОЛОГИЧЕСКИЕ УСЛОВИЯ - обычные

ДВУХЭТАЖНЫЙ ДВУХСЕКЦИОННЫЙ 16-КВАРТИРНЫЙ ДОМ С КВАРТИРАМИ ТИПА 1Б-2Б-3Б-4Б	ТИПОВОЙ ПРОЕКТ II3-I7-66/I	Лист 2 Страница 3
---	-------------------------------	----------------------

Наименование	Всего	На 1м2 приве- денной общей площади	Наименование	Всего	На 1м2 приве- денной общей площади		
V4IA	СТОИМОСТЬ		V4KA	ЭКСПЛУАТАЦИОННЫЕ ПОКАЗАТЕЛИ			
V4IB	Общая сметная стоимость	тыс. руб. 103,35	0,109	V4KH	Расход воды		
V4IL	в том числе: строительно-монтажных работ	" 103,26	0,109		холодной д/с 0,67	-	
V4ID	оборудования	" 0,06	-		горячей " 0,90	-	
V4JA	ТРУДОЕМКОСТЬ		V4KI	Канализационные стоки	"	3,17	-
V4JF	Построечные трудовые затраты	чел.-дн. 2268,59	23,95	V4KN	Тепла	ккал/ч 186689	-
V4KA	РАСХОДЫ				кВт 227,67		
V4KB	Расход строительных материалов			в том числе: на отопление	то же 89719	-	
	Цемент	т 205,97	0,217		109,41	-	
	Цемент, приведенный к марке М-400	" 202,68	0,214		96970	-	
	в том числе: на сборные изделия	" 176,51	0,186		118,26	-	
	Сталь	"			Тепла на отопление на 1 м2 общей площади	98,57	-
	Сталь, приведенная к классам А-I и С38/23	" 16,1	0,017	V4KJ	Газа	м3/ч 2,3	-
	в том числе: на сборные изделия	" 18,3	-	V4KK	Потребная электрическая мощность	кВт 17,1	-
	Бетон и железобетон М3	740,62	0,78		Эксплуатационные затраты	руб/год 6500	6,86
	в том числе: монолитный:			ТЕХНИЧЕСКИЕ ХАРАКТЕРИСТИКИ			
	тяжелый	" 22,98	0,024	G3NB	Объем строительный	м3 3453	3,64
	легкий	" 8,85	0,093		Площадь застройки	м2 680,60	-
	сборный:			G3OC	приведенная общая	" 947,80	-
	тяжелый	" 473,93	0,50	G3OI	общая	" 910,20	-
	легкий	" 234,86	0,248	G3OB	жилая	" 548,36	0,58
	Лесоматериалы	" 87,45	0,092	G3OK	летних помещений	" 37,60	-
	Лесоматериалы, приведенные к круглому лесу	" 126,8	0,134				
	Кирпич	тыс. шт. 20,64	0,022				
	Масса конструкций и материалов	т 1760,2	1,86				
	Масса надземной части	т 1450,3	1,53				

ДОПОЛНИТЕЛЬНЫЕ ДАННЫЕ

Показатели приведены для условий строительства при расчетной температуре минус 30°C. В проекте даны варианты: фасадов для III климатического района; ограждающих конструкций при расчетной температуре минус 20, 40°C; нулевого цикла с подвалом; крыши совмещенной неветилируемой; вариант спаренного и тройного остекления; отопления при расчетной температуре минус 20, 25, 35, 40°C. Разработана взамен типового проекта II3-I7-I5

B7EA СОСТАВ ПРОЕКТНОЙ ДОКУМЕНТАЦИИ

Альбом I - Архитектурно-строительные, санитарно-технические и электротехнические чертежи
Альбом II - Сметы

Примененные материалы - серия I7, альбом IV, часть I. Изделия заводского изготовления.
Панели перегородок гипсобетонные (распространяет ЦИТП, инв. № I394I-III)

Объем проектных материалов, приведенных к формату II - 363 форматки

B7BA АВТОР ПРОЕКТА ЦНИИЭПграждансельстрой, II7279, Москва, В-279, Профсоюзная ул., 93а

B7HA УТВЕРЖДЕНИЕ Утвержден Госгражданстроем, письмо № СЗ-3-148 от 23.01.76

Введен в действие ЦНИИЭПграждансельстроем
Приказ № 107/Т от 13.09.1982 г.

B7KA ПОСТАВЩИК ЦИТП, I25878, Москва, А-445, Смольная ул., 22

Инв. № I8226

Катал. л. № 046784

Главный архитектор проекта Т.С. Гольдфарб

Белнев

Главный инженер института