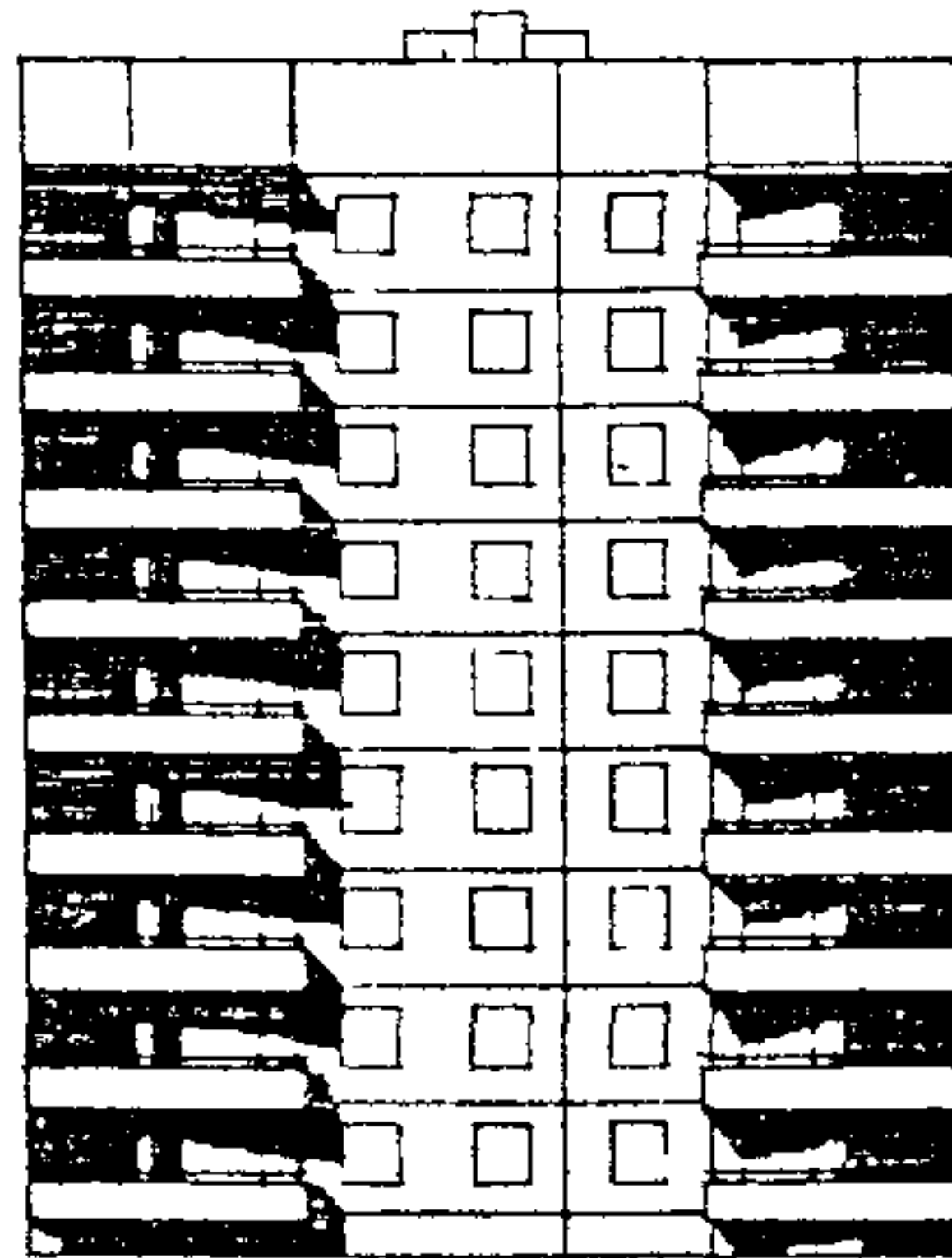
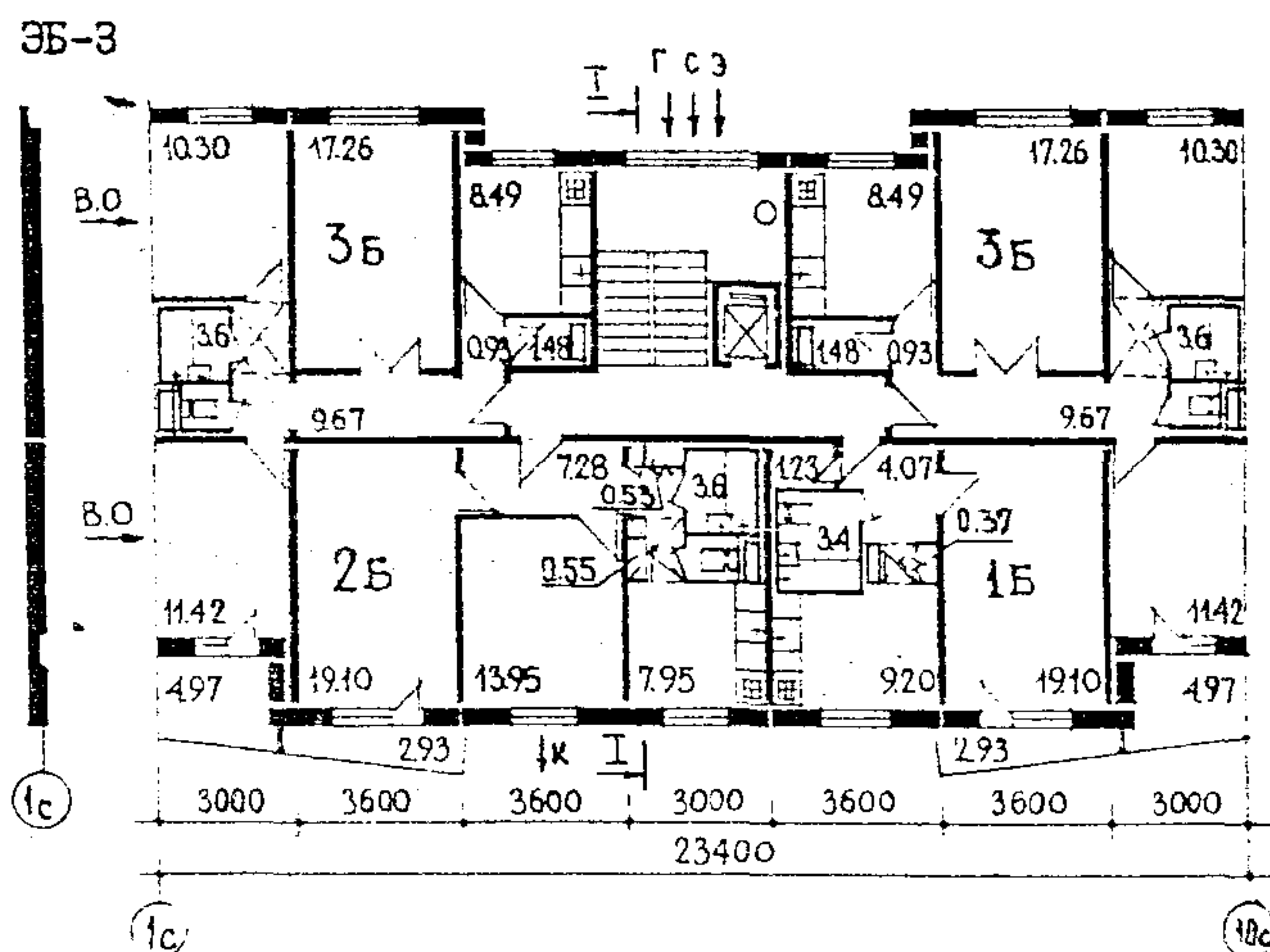
	<p>9-ЭТАЖНАЯ 36-КВАРТИРНАЯ БЛОК-СЕКЦИЯ 1Б·2Б·3Б·3Б РЯДОВАЯ</p>	<p>ТИПОВОЙ ПРОЕКТ 90-05/1.2 УЖ 728.2.011.269:691-413</p>
<p>ЧАСТЬ 2 Раздел I Серия 90 Подраздел II(I)</p>	<p>Область применения: IВ климатический подрайон, II и III климатические районы с обычными геологическими условиями с расчетной температурой наружного воздуха -20°, -25°, -30°, -35°, -40°С.</p> <p>Вес снегового покрова - 150 кгс/м² Скоростной напор ветра - 15 кгс/м² Класс здания - II Степень долговечности - II Степень огнестойкости - II Ориентация - широтная</p>	<p>Разработан ЦНИИЭП жилища Москва И-434, Дмитровское шоссе, дом 9, корпус "Б" Утвержден Госгражданстроем 31.03.1970 г. Письмо № 3-399 Введен в действие ЦНИИЭП жилища Приказ № 106 от 27.03.1981г. Действует с июня 1982г. (И-6-82)</p>

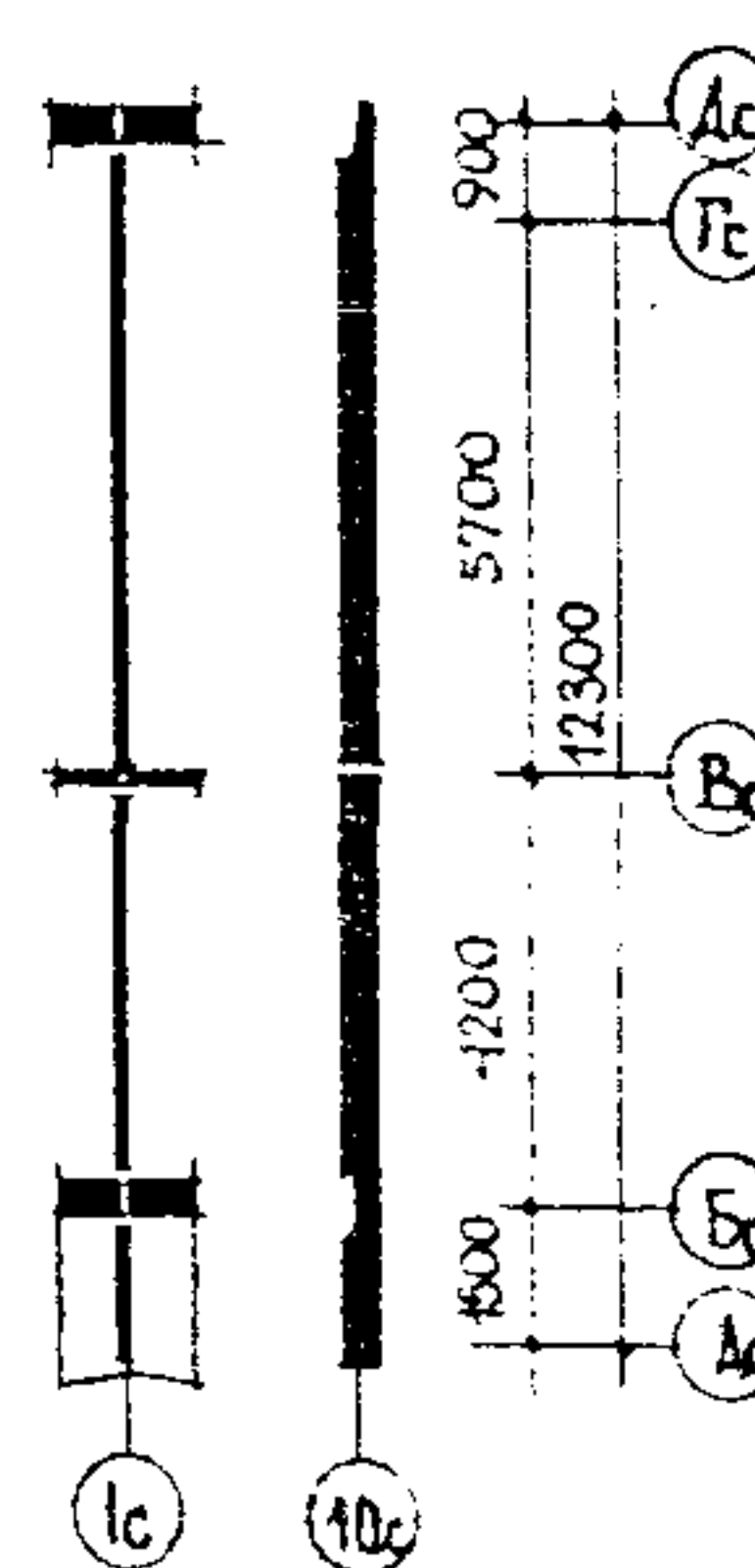
ФАСАД I с - 10 с



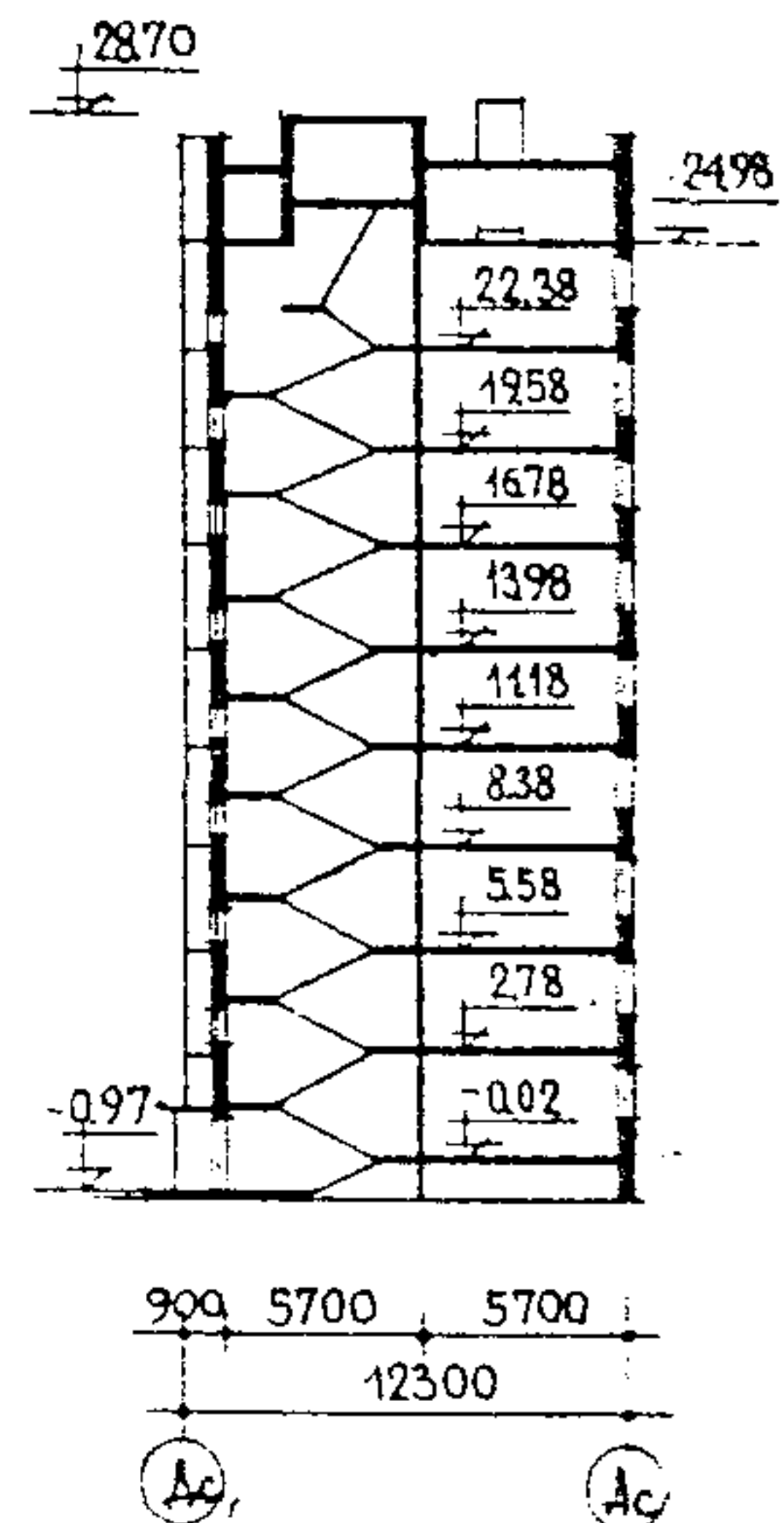
ПЛАН ТИПОВОГО ЭТАЖА
НЕИЗМЕНЯЕМАЯ ЧАСТЬ



ЭЛЕМЕНТЫ
БЛОКИРОВКИ
3Б-1 3Б-4



РАЗРЕЗ I-I



КВАРТИРЫ	Количество	Площадь, м ²	
		Жилая	Общая
Однокомнатные 1Б	9	19,10	37,37
Двухкомнатные 2Б	9	33,05	52,96
Трехкомнатные 3Б	18	38,98	63,15
Средняя площадь квартиры		30,37	51,16

9-ЭТАЖНАЯ 36-КВАРТИРНАЯ БЛОК-СЕКЦИЯ РЯДОВАЯ Б.2Б.3Б.3Б				ТИПОВОЙ ПРОЕКТ 90-05/1.2	Страница 2
ОСНОВНЫЕ ПОКАЗАТЕЛИ				ДВА	СТРОИТЕЛЬНЫЕ КОНСТРУКЦИИ
Наименование	Всего	На I м2 приве- денной общей площади			
G3NB	ОБЪЕМ			Конструктивная схема с поперечными и продольными несущими стенами и опиранием панелей перекрытий по контуру. Крыша с тейлём чердаком. Фундаменты - ленточные, сборные бетонные и железобетонные блоки (вариант - свайные безростверковые). Серия I.112-5, вып.0,2,4 ГОСТ 13579-78	
	строительный	м ³ 7501,18	3,74	Типоразмеров - 10	
	в том числе подземной части	" 13,13	0,0007	Перекрытия - сборные железобетонные панели толщ. 12 см (вариант - толщ.16 см). Серии 90, I.143-2, вып.1-1,2-1,0-1 Типоразмеров - 12	
G3OC	ПЛОЩАДЬ			Стены наружные - керамзитобетонные панели толщ. 30см, 35см, 40см. Серия 90, I.132-1, вып.0-1,0-2, 0-3, 2-1,2-2 и 2-3, I.117-1 вып.0-1, с I-1 по I-3, 2-1,2-2,2-3, I.138-5, вып.0-1 с I-1 по I-4,2-1, 2-2 и 2-3 Типоразмеров - 32	
G3OI	Застройки	м ² 291,10		Стены внутренние сборные жел.бет.панели толщ.12, 14,16см.Серия I.131-1, вып.0-1,1-1,1-2,2-1; I.131-2, вып.0-1,1-1,1-2,2-1	
G3OB	Приведенная общая	" 2007,54		Серия 90 Типоразмеров - 24	
G3OK	Общая	" 1949,67		Перегородки - сборные жел.бет.толщ. 6 см (вариант гипсобетонные,толщ.8см) Типоразмеров - 3	
V1KB	Жилая	" 1170,99	0,58	Вентблоку сборные железобетонные, толщ.30 см Типоразмеров - 1	
	летних помещений	" 142,2		Санузлы - объемные жел.бет.санкабины. Серия I.188-5, вып.1,2 и 3 Типоразмеров - 3	
	РАСХОД МАТЕРИАЛОВ			Лестницы - сборные жел.бет.марши и площадки серия I.151-1, вып.1 Типоразмеров - 5	
	Цемент,привед.к М400 т	408,9	0,204	Балконы и лоджии - сборные жел.бет.плиты, ограждения из железобетона (вариант из армостекла) Типоразмеров - 4	
	в том числе на сборные изделия	" 400,3	-	Шахта лифтовая - блоки жел.бет.серия I.189-6, выпуск I Типоразмеров - 3	
	Сталь в натуральном исчислении	" 39,5	0,020	Покртия - сборные керамзитобетонные утепляющие панели Типоразмеров - 7	
	Сталь,приведенная к классу А-I	" 47,0	0,023	Лотки крыши Типоразмеров - 3	
	в том числе на сборные изделия	" 42,8	-	Кровля - рулонная 4-х слойная	
	Бетон и железобетон	м ³ 1406,9	0,701	Двери - наружные деревянные, входные и служебные. Серия I.135-I Альбом I и II Типоразмеров - 3	
	в том числе:			Двери внутренние - щитовой конструкции I.136-10 Типоразмеров - 5	
	монолитный тяжелый	" 6,0		Окна со спаренными отдельными и с тройными переплетами по ГОСТ 11214-78 и 16289-80	
	монолитный легкий	" 25,3		Встроенное оборудование - шкафы и антресоли серия I.172-4	
	сборный тяжелый	" 935,9		Полы - паркетная доска (вариант линолеум) в кухнях линолеум, в уборных и ваннах - керамическая плитка	
	сборный легкий	" 439,7		ОТДЕЛКА	
	Лесоматериалы	" 64,8	0,032	Отделка наружная - заводская отделка панелей наружных стен декоративным бетоном (вариант керамической или стеклянной плиткой)	
	Кирпич тыс.шт	2,2	0,001	Отделка внутренняя: в комнатах и передних обои, в кухнях и уборных - масляная окраска, в ваннах частично в кухнях - глазурованная плитка	
	Масса конструкций и материалов	3240		Наибольшая масса монтажного элемента (панель перекрытия) - 8,0 т	
	Масса надземной части (от низа перекрытия техн.подполья)	" 2900		СЗГА ИНЖЕНЕРНОЕ ОБОРУДОВАНИЕ	
V1IA	СМЕТНАЯ СТОИМОСТЬ (без учета стоимости диспетчеризации)			Водопровод - хозяйственно-питьевой, расчетный напор у основания стояков 32 м.вод.столба.	
V1IB	Общая	тыс.руб 197,73	0,098	Горячее водоснабжение от внешней сети, расчетный напор у основания стояков 36 м.вод.столба.	
V1IC	в том числе:			Канализация - хозяйственно-фекальная в городскую сеть; водосток - внутренний с открытым выпуском в сторону оси "I".	
V1ID	строительно-монтажные работы	" 191,95	0,096	Отопление - водяное, секционное. Система однотрубная с радиаторами М40-40 (вариант с конвекторами "Комфорт"). Температура теплоносителя 105-70°C.	
V1IO	Оборудование	" 5,78	-	Вентиляция - естественная	
V1JA	Трудоемкость (построечная)	чел.дн. 2885	1,44	Газоснабжение от внешней сети	
V4KA	ЭКСПЛУАТАЦИОННЫЕ ПОКАЗАТЕЛИ			Электроснабжение - II категории, напряжение 220/380В, освещение лампами накаливания.	
V4KH	Расход хол.воды	л/с 1,03		Устройства связи - радиотрансляция, коллективные телеантенны, телефонные вводы.	
V4KI	" гор.воды	" 1,44		Лифт пассажирский, грузоподъемность 320кг.	
V4KN	" тепла на отопление	ккал/час 122000		Мусоропровод - с камерой на I этаже, со сменным контейнером.	
V4KJ	Расход тепла на горячее водоснабжение	" 181000		Диспетчеризация инженерного оборудования: лифтов, тепловых и электроводов, громкоговорящей связи, контроля и управления освещением, контроля уровня в дренажных приемках и загазованности.	
V4KK	Расход газа	м ³ /час 9,47		ОСНАЩЕНИЕ ЗДАНИЯ	
	Потребная мощность осв. электроэнергии кВт	28,7 11,5		Оборудование кухонь и санузлов - газовые плиты, унитаза, ванны, умывальники.	
	Эксплуатационные затраты	руб/год 15129	7,54		
	ДОПОЛНИТЕЛЬНЫЕ ДАННЫЕ				
	Показатели приведены для варианта рядовой блок-секции, для условий строительства при расчетной температуре минус 30°C с ленточными фундаментами, однослойными панелями толщиной 35 см, с отделкой декоративным бетоном.				
	Сметы составлены в базисных ценах для I территориального района в соответствии с СН 401-69.				
	Расчетные сметные цены на сборные каталожные железобетонные изделия РСЦ I-73, 3-73, 5-75, 12-76, 14-79.				
	Сметная стоимость диспетчеризации инженерного оборудования блок-секции с учетом СМР составляет 0,89 т.руб. (в ценах 1984 г.)				

9-ЭТАЖНАЯ 36-КВАРТИРНАЯ БЛОК-СЕКЦИЯ ИБ. 2Б. 3Б. 3Б РЯДОВАЯ				ТИПОВОЙ ПРОЕКТ 90-05/1.2				Страница 3						
Состав проекта	Для всех вариантов	Применяются для вариантов												
		Нулевого цикла		Наружных стеновых панелей			Междуэтажные перекрытия		Расчетных наружных температур					
		Фундаменты		Однослойные										
		Ленточные	Свайные	Толщина, мм			Толщина, мм		-20°	-25°	-30°	-35°	-40°	
300	350			400	120	160								
I		2	3	4	5	6	7	8	9	10	11	12	13	14
Часть 0	Общая часть													
	Раздел 0-1	•												
МП2	Материал для проектирования													
	2-1.1									•				
	2-1.2										•			
	2-1.3											•		
	2-1.4												•	
	2-1.5													•
	2-1.6													•
	2-1.7													•
Часть 0I	Архитектурно-строительные чертежи ниже отметки +0.00													
	Раздел 0I-3		•											
	Раздел 0I-4			•										
Часть I	Архитектурно-строительные чертежи выше отметки +0.00													
	Раздел I-4	•												
Часть 2	Отопление и вентиляция													
	Раздел 2-5	•												
Часть 3	Водоснабжение, канализация и газоснабжение													
	Раздел 3-3	•												
Часть 5	Электрооборудование													
	Раздел 5-4	•												
Часть 6	Устройства связи													
	Раздел 6-3	•												
Часть 7	Диспетчеризация инженерного оборудования													
	Раздел Д1.1	•												
Часть 8	Сметы													
	Книга I	•												
	СМ. Диспетчеризация	•												
Часть 9	Узлы и детали													
	Раздел 9.1-5				•			•						
	Раздел 9.1-7								•					
	Раздел 9.2-1	•												
	Раздел 9.2-2	•												
	Раздел 9.2-6,4	•												
	Раздел 9.2-16	•												
	Раздел 9.2-18	•												
	Раздел 9.2-19	•												
Часть 10	Изделия заводского изготовления													
	Раздел 10.1-9				•			•						
	Раздел 10.1-22				•	•		•						
	Раздел 10.1-23				•	•		•						
	Раздел 10.1-25				•	•		•						
	Раздел 10.1-33				•	•		•						
	Раздел 10.1-35				•	•		•						
	Раздел 10.1-38				•	•		•						
	Раздел 10.2-9	•												
	Раздел 10.2-14	•												
	Раздел 10.3-10								•					
	Раздел 10.3-11									•				
	Раздел 10.3-24	•												
	Раздел 10.4-3	•												
	Раздел 10.4-6	•												
	Раздел 10.4-7	•					•		•					
	Раздел 10.4-9	•												
	Раздел 10.6-8,3	•												
	Раздел 10.6-13	•												
	Раздел 10.7-7	•												
	Раздел 10.8-1	•												

Состав проекта	Для всех вариантов	Применяются для вариантов											
		Нулевого цикла		Наружных стеновых панелей			Междуэтажные перекрытия		Расчетных наружных температур				
		Фундаменты		Однослойные									
		Ленточные	Свайные	Толщина, мм			Толщина, мм		-20°	-25°	-30°	-35°	-40°
300	350			400	120	160	10	11	12	13	14		
I	2	3	4	5	6	7	8	9	10	11	12	13	14
Раздел 10.9-1	•												
Раздел 10.9-4	•												
Раздел 10.9-5	•												
Раздел 10.9-6	•												
Раздел 10.9-9	•												
Раздел 10.10-1					•								
Раздел 10.10-4				•	•								
Раздел 10.10-8				•		•							
Раздел 10.10-10	•												
Раздел 10.10-13	•												
Раздел 10.10-15	•												
Раздел 10.10-17	•												
Раздел 10.10-21	•												
Раздел 10.10-25	•												
Раздел 10.10-28	•												
Раздел 10.10-29	•												
Раздел 10.10-33	•												
Раздел 10.10-32	•												
Серия 83 Раздел 10.8-1													
Раздел 10.8-2													
Раздел 10.10-4													

Страница 4

Гл. экономист / Д. Ломоносов

Гл. архитектор проекта / В. Кроусов

Руководитель отдела проектных работ / А. Криппа

Объем проектных материалов, приведенных к формату П 5237 форматок
в том числе изделий заводского изготовления 3325 форматок

Проект распространяет: Центральный институт типового проектирования
125878, ГСП, Москва А-445, Смоленская ул. 22

Типовой проект 90-05/1.2

ЦНИИЭП жилища

Инв. № 17441
Насл. № 044810