

| | | |
|--|--|--|
| <p>СК-3</p> | <p>СТРОИТЕЛЬНЫЙ КАТАЛОГ ЧАСТЬ ТИПОВАЯ ДОКУМЕНТАЦИЯ НА КОНСТРУКЦИИ, ИЗДЕЛИЯ И УЗЛЫ ЗДАНИЙ И СООРУЖЕНИЙ</p> | <p>ИЗДЕЛИЯ И УЗЛЫ ИНЖЕНЕРНОГО ОБОРУДОВАНИЯ Серия 5.904-65 Выпуски 0; 1; 2; 3</p> |
| <p>АО ЦИТП</p> | <p>ШИБЕРУЮЩИЕ ВОЗДУШНЫЕ ЗАВЕСЫ ДЛЯ ВОРОТ ПРОМЫШЛЕННЫХ ЗДАНИЙ</p> | |
| <p>МАРТ 1993</p> | | <p>На 2 листах На 4 страницах Страница I</p> |

Рис.1

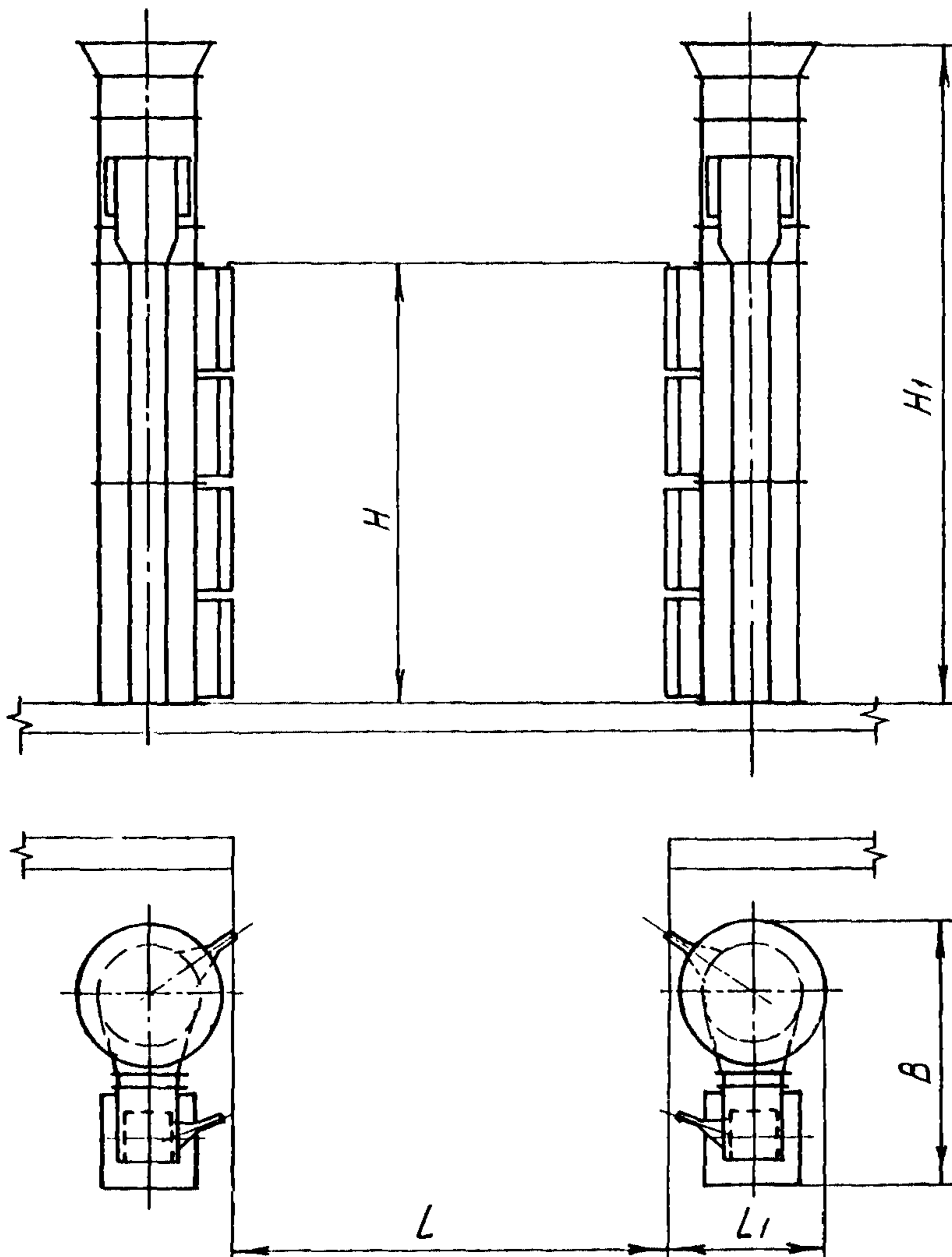


Рис. 2

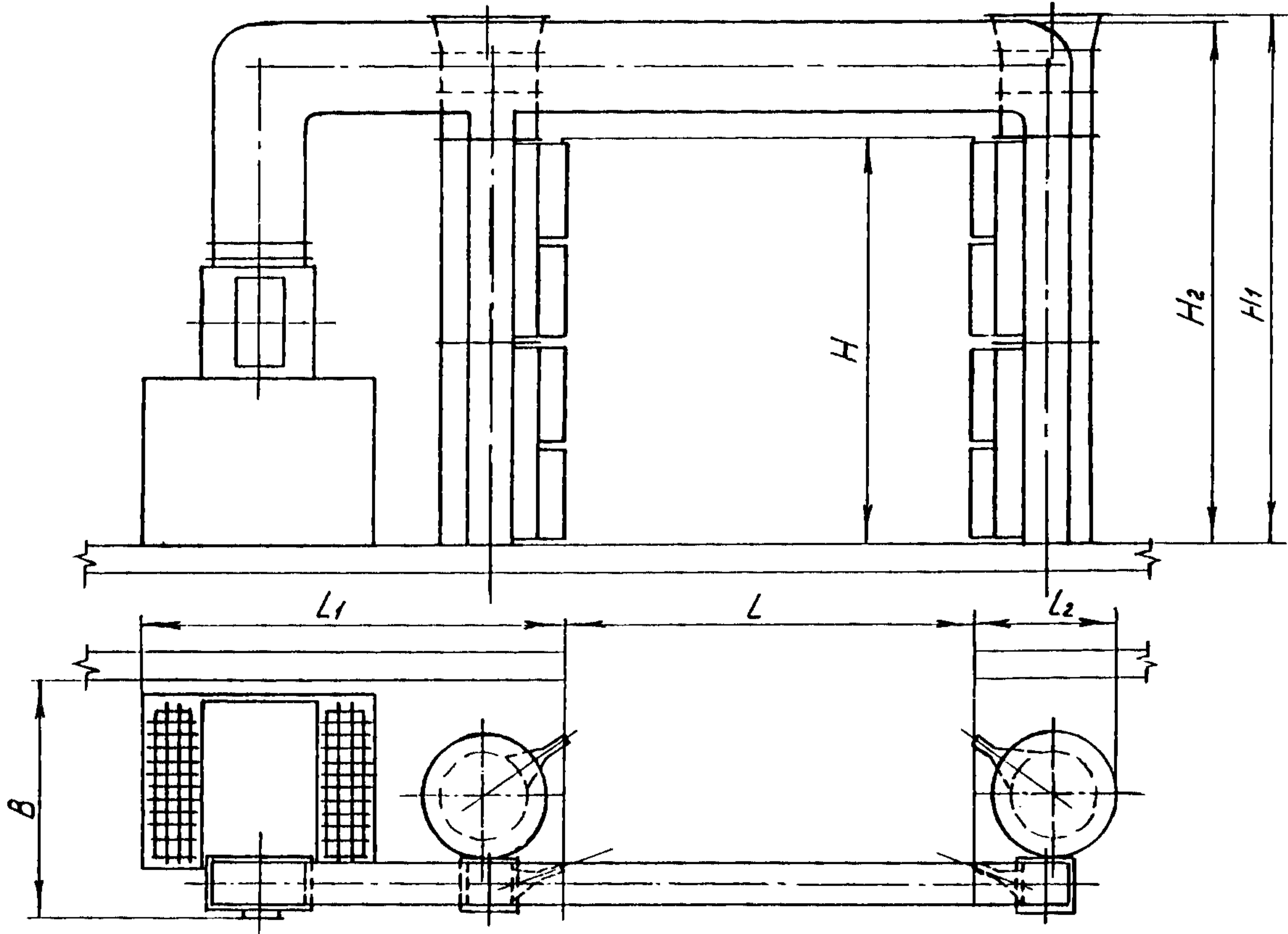
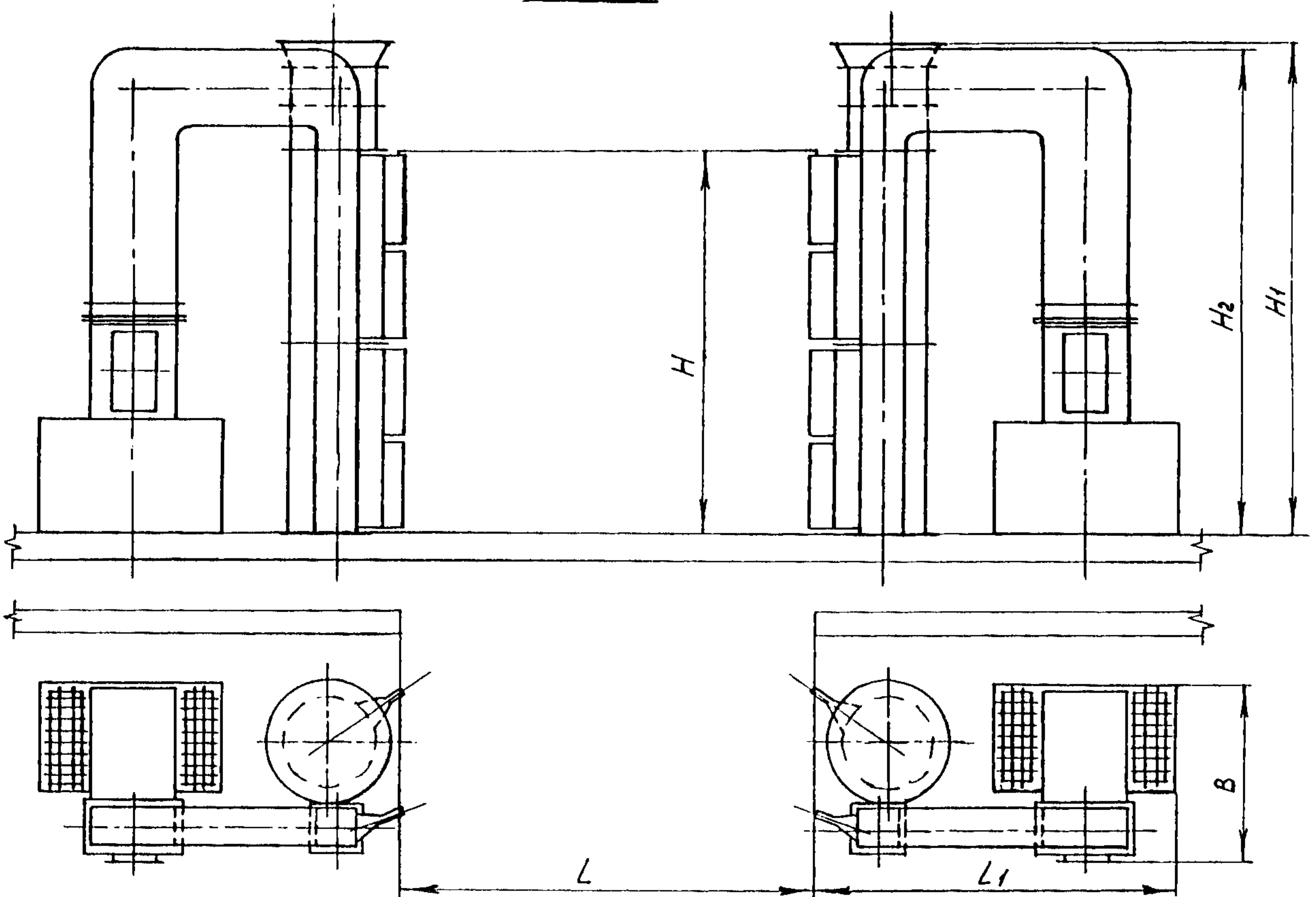


Рис. 3



ДИАЛ ТЕХНИЧЕСКАЯ ХАРАКТЕРИСТИКА

| Шифр | Обозначение | Рис. | Производительность | | Размеры, мм | | | | | | | Масса, кг | |
|----------|-------------|------|-------------------------------------|------------------|-------------|------|----------------|----------------|----------------|----------------|------|-----------|------|
| | | | по воздуху, 10 м ³ /ч | по теплу, кВт | L | H | L ₁ | L ₂ | H ₁ | H ₂ | B | | |
| ЗВШ1-3-1 | ЛПГ 063.000 | 1 | 48 | 83 | | | | | | | | | 1550 |
| ЗВШ1-3-2 | -01 | | 55 | 117 | 3600 | 3600 | 1236 | - | 5383 | - | 2080 | | 1620 |
| ЗВШ1-3-3 | -02 | | 62 | 191 | | | | | | | | | 1670 |
| ЗВШ1-4-1 | -03 | | 72 | 118 | | | | | | | | | 2130 |
| ЗВШ1-4-2 | -04 | | 82 | 198 | 4200 | 4200 | 1461 | - | 6143 | - | 2280 | | 2210 |
| ЗВШ1-4-3 | -05 | | 92 | 274 | | | | | | | | 2462 | 2230 |
| ЗВШ1-5-1 | -06 | | 108 | 184 | | | | | | | | 2505 | 3290 |
| ЗВШ1-5-2 | -07 | | 126 | 304 | 4800 | 5400 | 1686 | - | 7955 | - | 2687 | | 3480 |
| ЗВШ1-5-3 | | | 140 | 438 | | | | | | | | | |
| ЗВШ2-3-1 | ЛПГ 061.000 | 2 | | 130 | | | | | | | | | 2074 |
| ЗВШ2-3-2 | -01 | | 75 | 183 | 3600 | 3600 | | 1236 | 4623 | 4605 | | | 2087 |
| ЗВШ2-3-3 | -02 | | | 233 | | | | 3700 | | | | 1813 | 2100 |
| ЗВШ2-4-1 | -03 | | | 180 | | | | | | | | | 2850 |
| ЗВШ2-4-2 | -04 | | 102 | 243 | 4200 | 4200 | | 1461 | 5385 | 5205 | | | 2867 |
| ЗВШ2-4-3 | -05 | | | 309 | | | | | | | | | 2949 |
| ЗВШ2-5-1 | -06 | | 150 | 268 | 4800 | 5400 | 4255 | 1681 | 6545 | 6405 | 2108 | | 4370 |
| ЗВШ2-5-2 | -07 | | | 377 | | | | | | | | | 4450 |
| ЗВШ2-3-1 | ЛПГ 062.000 | | 3 | 75 | 130 | | | | | | | | |
| ЗВШ2-3-2 | -01 | | | 183 | 3600 | 3600 | | | 4623 | 4605 | | | 2470 |
| ЗВШ2-3-3 | -02 | 74 | | 230 | | | | 3500 | | | | 1643 | 2500 |
| ЗВШ3-4-1 | -03 | 102 | | 180 | | | | | | | | | 3100 |
| ЗВШ3-4-2 | -04 | 102 | | 234 | 4200 | 4200 | | | 5385 | 5205 | | | 3110 |
| ЗВШ3-4-3 | -05 | 102 | | 333 | | | | | | | | | 3290 |
| ЗВШ3-5-1 | -06 | 150 | | 268 | 4800 | 5400 | | | 6545 | 6405 | | | 4330 |
| ЗВШ3-5-2 | -07 | 149 | | 364 | | | 3750 | | | | 1724 | | 4440 |

С2ВА УКАЗАНИЯ ПО ПРИМЕНЕНИЮ

Комбинированные воздушно-тепловые завесы типов ЗВШ1, ЗВШ2 и ЗВШ3 предназначены для защиты проемов открытых ворот промышленных зданий от выхолаживания помещений.

Завесы позволяют обеспечить нормируемую температуру смеси воздуха 14°C , поступающего в помещение через наружные ворота, при средней температуре воздуха в помещении не менее 16°C .

Завесы применяются в зданиях с производствами категорий В, Г, и Д с нормальной агрессивностью среды производственных помещений в районах с расчетной температурой наружного воздуха до минус 40°C , с расчетной разностью давлений воздуха снаружи и внутри помещения на уровне ворот ΔP до 30 Па.

Завесы предназначены для установки у любого типа ворот промышленных зданий с размерами проемов 3,6 x 3,6 ; 4,2 x 4,2 и 4,8 x 5,4 м.

При закрытых воротах завесы эксплуатируются как отопительно-рециркуляционные агрегаты.

В7ЕА СОСТАВ ПРОЕКТНОЙ ДОКУМЕНТАЦИИ

Выпуск 0 - Материалы для проектирования.

Выпуск 1 - Шиберующие стойковые воздушные завесы.

Рабочие чертежи

Выпуск 2 - Шиберующие воздушные завесы с одним отопительно-рециркуляционным агрегатом. Рабочие чертежи.

Выпуск 3 - Шиберующие воздушные завесы с двумя отопительно-рециркуляционными агрегатами. Рабочие чертежи.

Объем документация, приведенный к формату А4 - 844 форматки

В7ВА АВТОР ПРОЕКТА Государственный проектный, конструкторский и научно-исследовательский институт " САНТЕХНИИПРОЕКТ "
105203, г. Москва, Е-203, Нижняя Первомайская ул., д. 46
Центральный научно-исследовательский и проектно-экспериментальный институт промышленных зданий и сооружений ЦНИИПРОМЗДАНИЙ
127238, г. Москва, Дмитровское шоссе, 46

В7НА УТВЕРЖДЕНИЕ Утверждены и введены в действие ГИИИИ СантехИИИпроект с
20 марта 1993 г., приказом от 29 октября 1992 г. № 18
Срок действия 1998 г.

В7КА ПОСТАВЩИК АО "ЦИТИ" 125878, ГСП, г. Москва, А-445, ул. Смольная, 22

Инв. № 25760

Катал. № 067611