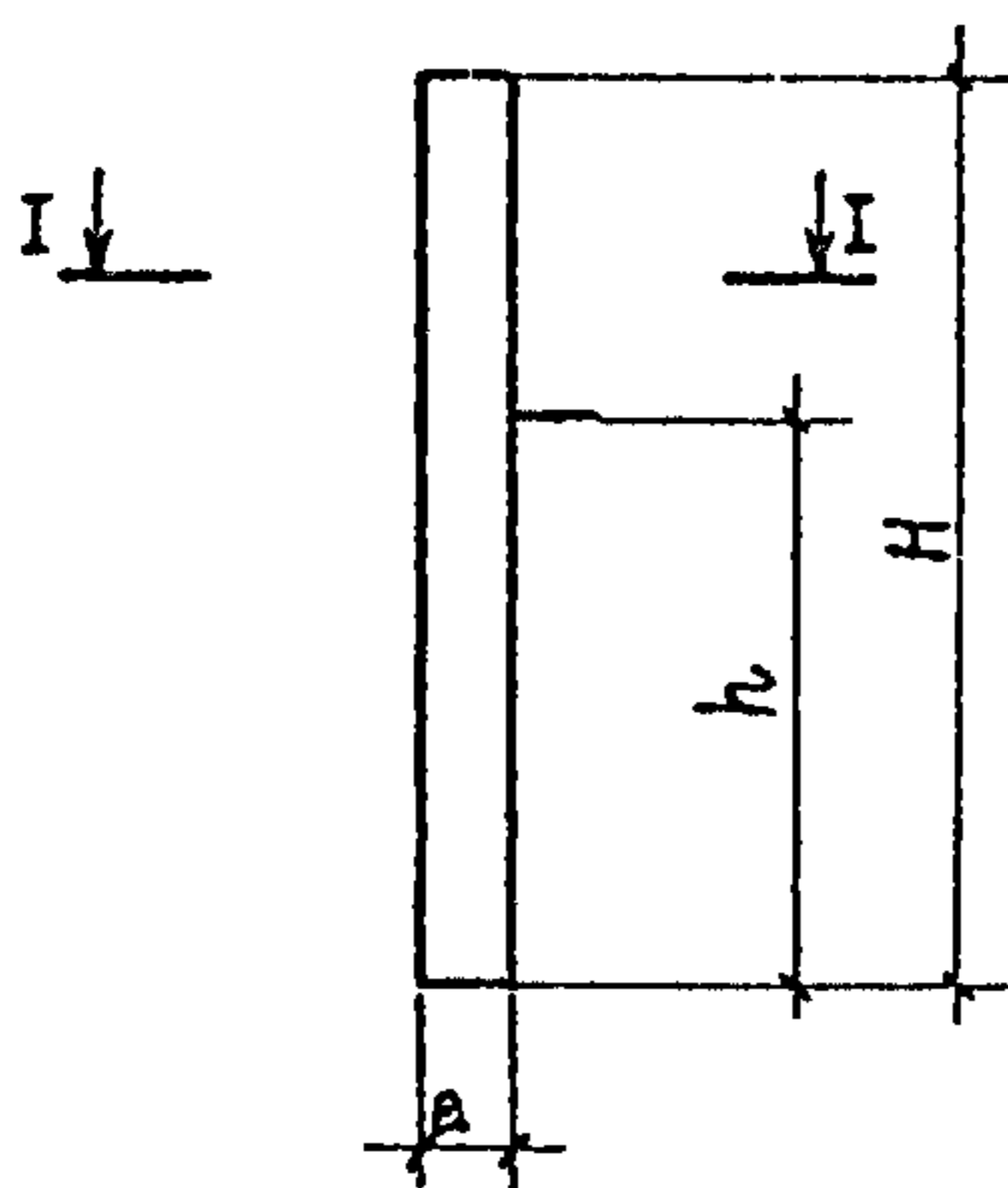
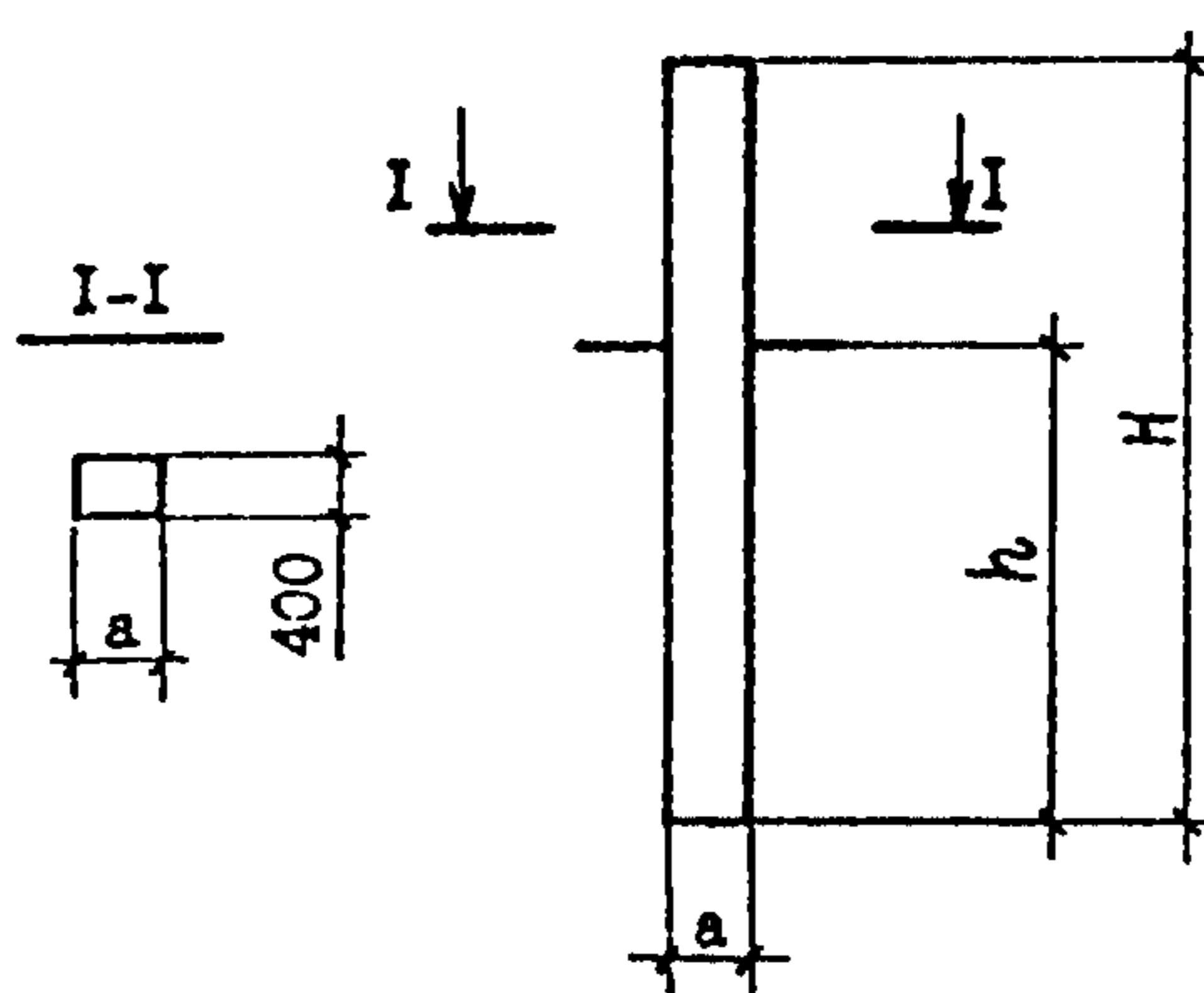


<p><b>СК-3</b></p>	<p>СТРОИТЕЛЬНЫЙ КАТАЛОГ                  ЧАСТЬ 3                  ТИПОВАЯ ДОКУМЕНТАЦИЯ НА КОНСТРУКЦИИ, ИЗДЕЛИЯ И УЗЛЫ                  ЗДАНИЙ И СООРУЖЕНИЙ</p>	<p>СТРОИТЕЛЬНЫЕ                  КОНСТРУКЦИИ                  И ИЗДЕЛИЯ                  Серия I.420-8/81                  Вып. I                  У.Д.69.057.12-122</p>
<p><b>ГП ЦПП</b></p>	<p>КОНСТРУКЦИИ ДВУХЭТАЖНЫХ ПРОИЗВОДСТВЕННЫХ БЕСКРАНОВЫХ ЗДАНИЙ С СЕТКАМИ КОЛОНН ПЕРВОГО ЭТАЖА 6x6, 9x6, 12x6 м, ВТОРОГО ЭТАЖА 18x6, 18x12, 24x6, 24x12 м, НАГРУЗКОЙ НА ПЕРЕКРЫТИЕ ДО 5 ТС/М<sup>2</sup> И ЖЕЛЕЗОБЕТОННЫМИ ДВУХЭТАЖНЫМИ КОЛОННАМИ</p>	<p><b>ГЕСА</b></p>
<p>ФЕВРАЛЬ <b>1983</b></p>		<p>На 8 листах                  На 16 страницах                  Страница I</p>

Крайняя



Средняя



**ДИАА ТЕХНИЧЕСКАЯ ХАРАКТЕРИСТИКА**

Бетон тяжелый марок 200, 300 и 400

Продольная арматура - из стали класса А-III диаметром 12+40 мм по ГОСТ 5781-81

Поперечная - из стали класса Вр-I по ГОСТ 6727-80 и класса А-I по ГОСТ 5781-81

Колонны армированы пространственными арматурными каркасами

**НОМЕНКЛАТУРА КОЛОНН**

Марка колонны	Отметка верха колонны, м	Нагрузка на ригель, тс/м	Место установки колонн	Размеры, мм			Расход материалов		Марка бетона	Масса колонны, т
				H	h	a	Бетон, м <sup>3</sup>	Сталь, кг		
2КА 7.48(60)-1-1	10,8	14,5	Колонны рядовые однопролетных зданий	11850	5665	700	3,3	487,1	200	8,3
2КА 7.48(60)-2-1		21,5						485,0	300	
2КА 7.48(60)-3-1		32,0						451,4	400	
2КА 7.48(60)-4-1		14,5						453,5	200	
2КА 7.48(60)-5-1		21,5						485,0	300	
2КА 7.48(72)-1-1	12,0	14,5		13050	700	3,7	516,1	200	9,1	
2КА 7.48(72)-2-1		21,5					514,0	300		
2КА 7.48(72)-3-1		32,0					514,0	400		
2КА 7.48(72)-4-1		14,5					516,1	200		
2КА 7.48(72)-5-1		21,5					514,0	300		
2КА 7.60(60)-1-1		14,5	478,5				200			
2КА 7.60(60)-2-1		21,5	514,0				300			
2КА 7.60(60)-3-1		32,0	476,4				400			
2КА 7.60(60)-4-1		14,5	478,5				200			
2КА 7.60(60)-5-1		21,5	514,0				300			
2КА 7.60(60)-6-1	14,5	514,0	300							

КОНСТРУКЦИИ ДВУХЭТАЖНЫХ ПРОИЗВОДСТВЕННЫХ БЕСКРАНОВЫХ ЗДА-  
НИЙ С СЕТКАМИ КОЛОНН ПЕРВОГО ЭТАЖА 6x6, 9x6, 12x6 М,  
ВТОРОГО ЭТАЖА 18x6, 18x12, 24x6, 24x12 М, НАГРУЗКОЙ НА  
ПЕРЕКРЫТИЕ ДО 5 ТС/М<sup>2</sup> И ЖЕЛЕЗОБЕТОННЫМИ ДВУХЭТАЖНЫМИ  
КОЛОННАМИ

СТРОИТЕЛЬНЫЕ  
КОНСТРУКЦИИ  
И ИЗДЕЛИЯ  
Серия 1.420-8/81  
Вып. 1

Лист I  
Страница 2

Продолжение

Марка колонны	Отметка верха колонны, м	Нагрузка на ригель, тс/м	Место установки колонн	Размеры, мм			Расход материалов		Марка бетона	Масса колонны, т																		
				Н	h	a	Бетон, м <sup>3</sup>	Сталь, кг																				
2КА 7.60(60)-7-I	12,0	18,0	Колонны рядовые однопролетных зданий	13050	6865	700	3,7	467,4	400	9,1																		
2КА 7.60(60)-8-I		21,5									6870	555,6	300															
2КА 7.60(60)-9-I		14,5												6865	505,0	400												
2КА 7.60(60)-10-I		18,0															6870	949,4										
2КА 7.60(60)-11-I		21,5																	6865	944,6								
2КА 7.60(60)-12-I		14,5																			1063,0	949,4						
2КА 7.60(60)-13-I		18,0																					543,4	200				
2КА 7.60(60)-14-I		21,5																							519,5	300		
2КА 7.60(60)-14-4		14,5																									547,2	400
2КА 7.60(60)-15-I		14,5																										
2КА 8.48(84)-1-I	14,5	519,5	300																									
2КА 8.48(84)-2-I	21,5			548,4	200																							
2КА 8.48(84)-3-I	32,0					519,5	300																					
2КА 8.48(84)-4-I	14,5							548,4	200																			
2КА 8.48(84)-5-I	21,5									557,1	300																	
2КА 8.60(72)-1-I	14,5											547,2	400															
2КА 8.60(72)-2-I	21,5													548,4	200													
2КА 8.60(72)-3-I	32,0															557,1	300											
2КА 8.60(72)-4-I	14,5																	509,6	400									
2КА 8.60(72)-5-I	21,5																			552,0	709,6							
2КА 8.60(72)-6-I	14,5	547,2	400																									
2КА 8.60(72)-7-I	18,0			941,9	936,8																							
2КА 8.60(72)-8-I	21,5					941,9	1109,4																					
2КА 8.60(72)-9-I	14,5							539,4	200																			
2КА 8.60(72)-10-I	18,0									686,9	300																	
2КА 8.60(72)-11-I	14,5											625,8	400															
2КА 8.60(72)-12-I	18,0													539,4	400													
2КА 8.60(72)-12-4	21,5															771,3	300											
2КА 8.60(72)-13-I	14,5																	539,4	200									
2КА 8.48(96)-1-I	14,5																			589,7	300							
2КА 8.48(96)-2-I	21,5	625,8	400																									
2КА 8.48(96)-3-I	32,0			539,4	200																							
2КА 8.48(96)-4-I	14,5					589,7	300																					
2КА 8.48(96)-5-I	21,5							584,6	400																			
2КА 8.60(84)-1-I	14,5									538,2	400																	
2КА 8.60(84)-2-I	21,5											543,0	753,8															
2КА 8.60(84)-3-I	32,0													718,1	300													
2КА 8.60(84)-4-I	14,5															579,8	400											
2КА 8.60(84)-5-I	21,5																	713,0	400									
2КА 8.60(84)-6-I	14,5																			769,4	400							
2КА 8.60(84)-7-I	18,0	769,4	400																									
2КА 8.60(84)-8-I	14,5			769,4	400																							
2КА 8.60(84)-9-I	18,0					769,4	400																					
2КА 8.60(84)-10-I	21,5							769,4	400																			
2КА 8.60(84)-11-I	18,0									769,4	400																	
2КА 8.60(84)-12-I	21,5											769,4	400															
2КА 8.60(84)-13-I	14,5													769,4	400													

КОНСТРУКЦИИ ДВУХЭТАЖНЫХ ПРОИЗВОДСТВЕННЫХ БЕСКРАНОВЫХ ЭЛЕМЕНТОВ С СЕТКАМИ КОЛОНН ПЕРВОГО ЭТАЖА 6x6, 9x6, 12x6 М, ВТОРОГО ЭТАЖА 18x6, 18x12, 24x6, 24x12 М, НАГРУЗКОЙ НА ПЕРЕКРЫТИЕ ДО 5 ТС/М<sup>2</sup> И ЖЕЛЕЗОБЕТОННЫМИ ДВУХЭТАЖНЫМИ КОЛОННАМИ

СТРОИТЕЛЬНЫЕ КОНСТРУКЦИИ И ИЗДЕЛИЯ  
Серия I.420-8/81  
Вып. I

Продолжение

Марка колонны	Отметка верха колонны, м	Нагрузка на ригель, тс/м	Место установки колонн	Размеры, мм			Расход материалов		Марка бетона	Масса колонны, т	
				h	h	a	Бетон, м <sup>3</sup>	Сталь, кг			
2КА 8.60(84)-14-I	14,4	14,5	Колонны рядовые однопролетных зданий	15450	800	4,9		1015,3	400	12,4	
2КА 8.60(84)-15-I		18,0						1010,2			
2КА 8.60(84)-15-4		21,5						1015,3			
2КА 8.60(84)-16-I		14,5						1199,0			
2КА 8.72(72)-1-I		14,5						589,7			300
2КА 8.72(72)-2-I		18,0						547,2			400
2КА 8.72(72)-3-I		21,5						761,4			
2КА 8.72(72)-4-I		14,5						692,6			300
2КА 8.72(72)-5-I		14,5						718,1			
2КА 8.72(72)-6-I		18,0						579,8			400
2КА 8.72(72)-7-I		21,5						713,0			
2КА 8.72(72)-8-I		14,5						769,4			
2КА 8.72(72)-9-I		14,5						589,7			
2КА 8.72(72)-10-I		18,0						537,6			
2КА 8.72(72)-10-4		21,5						548,1			400
2КА 8.72(72)-11-I	14,5	699,4									
2КА 5.48(60)-1-I	10,8	14,5		11700	500	2,4		440,5	200	5,9	
2КА 5.48(60)-2-I		21,5						487,1	300		
2КА 5.48(60)-3-I		32,0						480,2	400		
2КА 5.48(60)-4-I		14,5						440,5			
2КА 5.48(60)-5-I		21,5						487,1			
2КА 5.48(72)-1-I	12,0	14,5	Колонны крайние рядовые многопролетных зданий, шаг колонн 6 м	12900	500	2,6		508,7	200	6,5	
2КА 5.48(72)-2-I		21,5						523,7	300		
2КА 5.48(72)-3-I		32,0						625,6	400		
2КА 5.48(72)-4-I		14,5						508,7			
2КА 5.48(72)-5-I		21,5						523,7	200		
2КА 5.60(60)-1-I		14,5						508,7			
2КА 5.60(60)-2-I		21,5						523,7	300		
2КА 5.60(60)-3-I		32,0						516,8	400		
2КА 5.60(60)-4-I		14,5						508,7			
2КА 5.60(60)-5-I		21,5						523,7	300		
2КА 5.60(60)-6-I		14,5						525,8			
2КА 5.60(60)-7-I		18,0						480,0	400		
2КА 5.60(60)-8-I		21,5						529,1			
2КА 5.60(60)-9-I		14,5						664,5	300		
2КА 5.60(60)-10-I		14,5						620,1			
2КА 5.60(60)-11-I		18,0						515,6	400		
2КА 5.60(60)-12-I		21,5						616,5			
2КА 5.60(60)-13-I		14,5						711,5	200		
2КА 5.60(60)-14-I		18,0						627,7			
2КА 5.60(60)-14-4		21,5						631,3	200		
2КА 5.60(60)-15-I	14,5	837,5									
2КА 6.48(84)-1-I	13,2	14,5		14100	600	3,4		52,6	200	8,5	
2КА 6.48(84)-2-I		21,5						535,6	300		
2КА 6.48(84)-3-I		32,0						528,1	400		
2КА 6.48(84)-4-I		14,5						520,6			
2КА 6.48(84)-5-I		21,5						535,6	200		
2КА 6.60(72)-1-I	14,5	520,6									

3.01.П-2.94 т.1

КОНСТРУКЦИИ ДВУХЭТАЖНЫХ ПРОИЗВОДСТВЕННЫХ БЕСКРАНОВЫХ ЗДА-  
НИЙ С СЕТКАМИ КОЛОНН ПЕРВОГО ЭТАЖА 6x6, 9x6, 12x6 М,  
ВТОРОГО ЭТАЖА 18x6, 18x12, 24x6, 24x12 М, НАГРУЗКОЙ НА  
ПЕРЕКРЫТИЕ ДО 5 ТС/М<sup>2</sup> И ЖЕЛЕЗОБЕТОННЫМИ ДВУХЭТАЖНЫМИ  
КОЛОННАМИ

СТРОИТЕЛЬНЫЕ  
КОНСТРУКЦИИ  
И ИЗДЕЛИЯ  
Серия I.420-8/81  
Вып. I

Лист 2

Страница 4

Продолжение

Марка колонны	Отметка верха колонны, м	Нагрузка на ригель, тс/м	Место установки колонн	Размеры, мм			Расход материалов		Марка бетона	Масса колонны, т	
				Н	h	a	Бетон м <sup>3</sup>	Сталь кг			
2КА 6.60(72)-2-I	13,2	21,5	Колонны крайние рядовые многопролетных зданий, шаг колонн 6 м	14100	6720	600	3,4	535,6	8,5	300	
2КА 6.60(72)-3-I		32,0			6715			528,1			
2КА 6.60(72)-4-I		14,5			6720			520,6			
2КА 6.60(72)-5-I		21,5						535,6			
2КА 6.60(72)-6-I		14,5			639,2			300			
2КА 6.60(72)-7-I		18,0			513,1						
2КА 6.60(72)-8-I		21,5			6715			568,5			400
2КА 6.60(72)-9-I		14,5			6720			720,9			
2КА 6.60(72)-10-I		14,5						639,2			300
2КА 6.60(72)-11-I		18,0			6715			564,9			
2КА 6.60(72)-12-I		21,5			6720			635,3			
2КА 6.60(72)-13-I		14,5						756,4			400
2КА 6.60(72)-14-I		18,0			6715			752,5			
2КА 6.60(72)-14-4		21,5						756,4			
2КА 6.60(72)-15-I		14,5			1019,7						
2КА 6.48(96)-1-I	14,4	14,5	Колонны крайние рядовые многопролетных зданий, шаг колонн 6 м	15300	5520	600	3,7	511,2	9,2	200	
2КА 6.48(96)-2-I		21,5			563,0			300			
2КА 6.48(96)-3-I		32,0			528,1						
2КА 6.48(96)-4-I		14,5			511,2			400			
2КА 6.48(96)-5-I		21,5			563,0						
2КА 6.60(84)-1-I		14,5			511,2			200			
2КА 6.60(84)-2-I		21,5			563,0						
2КА 6.60(84)-3-I		32,0			555,5						
2КА 6.60(84)-4-I		14,5			511,2			400			
2КА 6.60(84)-5-I		21,5			563,0						
2КА 6.60(84)-6-I		14,5			580,6			300			
2КА 6.60(84)-7-I		18,0			555,5						
2КА 6.60(84)-8-I		21,5			576,7			400			
2КА 6.60(84)-9-I		14,5			765,9						
2КА 6.60(84)-10-I		14,5			724,6			300			
2КА 6.60(84)-11-I		18,0			596,7						
2КА 6.60(84)-12-I		21,5			720,7			400			
2КА 6.60(84)-13-I		14,5			784,7						
2КА 6.60(84)-14-I		14,5			723,4			300			
2КА 6.60(84)-15-I		18,0			719,5						
2КА 6.60(84)-15-4		21,5			723,4						
2КА 6.60(84)-16-I		14,5			1101,7						
2КА 6.72(72)-1-I		14,5			7920			580,6			300
2КА 6.72(72)-2-I		18,0			7915			555,5			
2КА 6.72(72)-3-I		21,5			7920			576,7			400
2КА 6.72(72)-4-I		14,5			7915			761,4			
2КА 6.72(72)-5-I		14,5			7920			724,8			300
2КА 6.72(72)-6-I	18,0	7920	590,5								
2КА 6.72(72)-7-I	21,5	7915	720,7	400							
2КА 6.72(72)-8-I	14,5	7920	762,0								
2КА 6.72(72)-9-I	14,5		809,8	300							
2КА 6.72(72)-10-I	18,0	719,5									
2КА 6.72(72)-10-4	21,5	723,4									
2КА 6.72(72)-11-I	14,5	1101,7									

КОНСТРУКЦИИ ДВУХЭТАЖНЫХ ПРОИЗВОДСТВЕННЫХ БЕСКРАНОВЫХ ЗДАНИЙ С СЕТКАМИ КОЛОНН ПЕРВОГО ЭТАЖА 6x6, 9x6, 12x6 м, ВТОРОГО ЭТАЖА 18x6, 18x12, 24x6, 24x12 м, НАГРУЗКОЙ НА ПЕРЕКРЫТИЕ ДО 5 ТС/М <sup>2</sup> И ЖЕЛЕЗОБЕТОННЫМИ ДВУХЭТАЖНЫМИ КОЛОННАМИ	СТРОИТЕЛЬНЫЕ КОНСТРУКЦИИ И ИЗДЕЛИЯ Серия 1420-8/81 Вып. I	Лист 3 Страница 5
--	---	----------------------

Продолжение

Марка колонны	Отметка верха колонны, м	Нагрузка на ригель, тс/м	Место установки колонн	Размеры, мм			Расход материалов		Марка бетона	Масса колонны, т							
				h	h	a	Бетон м <sup>3</sup>	Сталь кг									
2КБ 5.48(60)-1-1	10,2	14,5	Колонны крайние рядовые много-пролетных зданий, шаг колонн 12 м	11100	5520	500	2,2	440,9	400	5,6							
2КБ 5.48(60)-2-1		21,5						452,3	300								
2КБ 5.48(60)-3-1		32,0						445,4	400								
2КБ 5.48(60)-4-1		14,5						440,9	400								
2КБ 5.48(60)-5-1		21,5						452,3	400								
2КБ 5.48(72)-1-1	11,4	14,5		Колонны крайние рядовые много-пролетных зданий, шаг колонн 12 м	12300	5520	500	2,5	520,3	200	6,2						
2КБ 5.48(72)-2-1		21,5				535,3			300								
2КБ 5.48(72)-3-1		32,0				594,0			400								
2КБ 5.48(72)-4-1		14,5				520,3			400								
2КБ 5.48(72)-5-1		21,5				535,3			400								
2КБ 5.60(60)-1-1		12,6				14,5			Колонны крайние рядовые много-пролетных зданий, шаг колонн 12 м	13500		6720	600	3,2	520,3	200	8,1
2КБ 5.60(60)-2-1						21,5						535,3			300		
2КБ 5.60(60)-3-1						32,0						594,0			400		
2КБ 5.60(60)-4-1						14,5						520,3			400		
2КБ 5.60(60)-5-1						21,5						535,3			400		
2КБ 5.60(60)-6-1						14,5						600,9			300		
2КБ 5.60(60)-7-1						18,0						594,0			400		
2КБ 5.60(60)-7-4						21,5						597,3			400		
2КБ 5.60(60)-8-1						14,5						681,3			400		
2КБ 5.60(60)-9-1						14,5						676,9			300		
2КБ 5.60(60)-10-1			18,0			673,3						400					
2КБ 5.60(60)-10-4			21,5			676,9						400					
2КБ 5.60(60)-11-1			14,5			793,3						400					
2КБ 5.60(60)-12-1			18,0			789,7						400					
2КБ 5.60(60)-12-4			21,5			793,3						400					
2КБ 5.60(60)-12-7	14,5	802,5	400														
2КБ 6.48(84)-1-1	13,8	14,5	Колонны крайние рядовые много-пролетных зданий, шаг колонн 12 м	14700	5520	600	3,5	521,0	300	8,8							
2КБ 6.48(84)-2-1		21,5			575,6			300									
2КБ 6.48(84)-3-1		32,0			612,1			400									
2КБ 6.48(84)-4-1		14,5			521,0			400									
2КБ 6.60(72)-1-1		12,6			14,5			Колонны крайние рядовые много-пролетных зданий, шаг колонн 12 м	13500		6720	600	3,2	525,0	200	8,1	
2КБ 6.60(72)-2-1					21,5						540,0			300			
2КБ 6.60(72)-3-1					32,0						532,5			400			
2КБ 6.60(72)-4-1					14,5						525,0			400			
2КБ 6.60(72)-5-1					21,5						540,0			300			
2КБ 6.60(72)-6-1					14,5						643,6			300			
2КБ 6.60(72)-7-1					18,0						636,1			400			
2КБ 6.60(72)-7-4					21,5						639,7			400			
2КБ 6.60(72)-8-1					14,5						723,3			400			
2КБ 6.60(72)-9-1					14,5						968,4			400			
2КБ 6.60(72)-10-1		18,0			964,5			400									
2КБ 6.60(72)-10-4	21,5	968,4	400														
2КБ 6.60(72)-10-7	14,5	1078,1	400														

3.01.П-2.94 г.1

КОНСТРУКЦИИ ДВУХЭТАЖНЫХ ПРОИЗВОДСТВЕННЫХ БЕСКРАНОВЫХ  
ЗДАНИЙ С СЕТКАМИ КОЛОНН ПЕРВОГО ЭТАЖА 6x6, 9x6, 12x6 м,  
ВТОРОГО ЭТАЖА 18x6, 18x12, 24x6, 24x12 м, НАГРУЗКОЙ НА  
ПЕРЕКРЫТИЕ ДО 5 ТС/М<sup>2</sup> И ЖЕЛЕЗОБЕТОННЫМИ ДВУХЭТАЖНЫМИ  
КОЛОННАМИ

СТРОИТЕЛЬНЫЕ  
КОНСТРУКЦИИ  
И ИЗДЕЛИЯ  
Серия 1.420-8/81  
Вып. I

Лист 3  
Страница 6

Продолжение

Марка колонны	Отметка верха колонны, м	Нагрузка на ригель, тс/м	Место установки колонн	Размеры, мм			Расход материалов		Марка бетона	Масса колонны, т
				Н	h	a	Бетон, м <sup>3</sup>	Сталь, кг		
2КБ 6.48(96)-5-I	13,8	21,5	Колонны крайние рядовые многопролетных зданий, шаг колонн 12 м	14700	5520	600	3,5	575,6	400	8,8
2КБ 6.60(84)-I-I		14,5			6720			521,0	200	
2КБ 6.60(84)-2-I		21,5			6715			575,6	300	
2КБ 6.60(84)-3-I		32,0			6720			509,3	400	
2КБ 6.60(84)-4-I		14,5			6720			521,0	400	
2КБ 6.60(84)-5-I		21,5			6720			521,0	300	
2КБ 6.60(84)-6-I		14,5			6715			633,6	300	
2КБ 6.60(84)-7-I		18,0			6715			626,1	400	
2КБ 6.60(84)-7-4		21,5			6715			629,7		
2КБ 6.60(84)-7-7		14,5			6715			638,1	400	
2КБ 6.60(84)-8-I		18,0			6715			721,7		
2КБ 6.60(84)-8-4		14,5			6720			709,7	400	
2КБ 6.60(84)-9-I		18,0			6715			791,6		
2КБ 6.60(84)-10-I		21,5			6715			787,7	400	
2КБ 6.60(84)-10-4		14,5			6715			791,6		
2КБ 6.60(84)-10-7		14,5			6715			801,3	400	
2КБ 6.72(72)-I-I		18,0			6715			633,6		
2КБ 6.72(72)-2-I		21,5			6715			626,1	400	
2КБ 6.72(72)-2-4		14,5			6715			629,7		
2КБ 6.72(72)-2-7		18,0			6715			638,1	400	
2КБ 6.72(72)-3-I		14,5			6715			721,7		
2КБ 6.72(72)-3-4		18,0			6715			709,7	400	
2КБ 6.72(72)-4-I		14,5			6715			791,6		
2КБ 6.72(72)-5-I	18,0	6715	787,7	400						
2КБ 6.72(72)-5-4	21,5	6715	791,6							
2КБ 6.72(72)-5-7	14,5	6715	801,3	400						
2КА 7.48(60)-I-2	10,8	14,5	Колонны связевые однопролетных зданий		11850	5665	700	3,3	534,8	200
2КА 7.48(60)-2-2		21,5		5670		532,7			300	
2КА 7.48(60)-3-2		32,0		5670		499,1			400	
2КА 7.48(60)-4-2		14,5		5670		501,2			300	
2КА 7.48(60)-5-2		21,5		5670		532,7			200	
2КА 7.48(72)-I-2	12,0	14,5	Колонны связевые однопролетных зданий	13050	5670	700	3,7	563,8	200	9,1
2КА 7.48(72)-2-2		21,5			5670			561,7	300	
2КА 7.48(72)-3-2		32,0			5670			561,7	400	
2КА 7.48(72)-4-2		14,5			5670			553,8	200	
2КА 7.48(72)-5-2		21,5			5670			561,7	300	
2КА 7.60(60)-I-2		14,5			5670			526,2	200	
2КА 7.60(60)-2-2		21,5			5670			561,7	300	
2КА 7.60(60)-3-2		32,0			5670			524,1	400	
2КА 7.60(60)-4-2		14,5			5670			526,2	200	
2КА 7.60(60)-5-2		21,5			5670			561,7	300	
2КА 7.60(60)-6-2		14,5			5670			561,7	400	
2КА 7.60(60)-7-2		18,0			5670			515,7	400	
2КА 7.60(60)-8-2		21,5			5670			578,8		
2КА 7.60(60)-9-2		14,5			5670			744,9	400	
2КА 7.60(60)-10-2		18,0			5670			603,3		
2КА 7.60(60)-II-2	18,0	5670	552,7	400						

КОНСТРУКЦИЯ ДВУХЭТАЖНЫХ ПРОИЗВОДСТВЕННЫХ БЕСКРАПОВЫХ  
ЗДАНИЙ С СЕТКАМИ КОЛЕСНИ ПЕРВОГО ЭТАЖА 6x6, 9x6, 12x6 М,  
ВТОРОГО ЭТАЖА 18x6, 18x12, 24x6, 24x12 М, НАГРУЗКОЙ НА  
ПЕРЕКРЫТИЕ ДО 5 ТС/М<sup>2</sup>, И ЖЕЛЕЗОБЕТОННЫМИ ДВУХЭТАЖНЫМИ  
КОЛОННАМИ

СТРОИТЕЛЬНЫЕ  
КОНСТРУКЦИИ  
И ИЗДЕЛИЯ  
Серия I.420-8/81  
Вып. I

Лист 4  
Страница 7

Продолжение

Марка колонны	Отметка верха колонны, м	Нагрузка на ригель, тс/м	Место установки колонн	Размеры, мм			Расход материалов		Марка бетона	Масса колонны, т
				h	h	a	Бетон, м <sup>3</sup>	Сталь, кг		
2КА 7.60(60)-I-2	12,0	21,5	Колесны связевые однопролетных зданий	13050	6865	700	3,7	598,5	400	9,1
2КА 7.60(60)-I-3-2		14,5			6870			997,1		
2КА 7.60(60)-I-4-2		18,0			6865			992,3		
2КА 7.60(60)-I-4-5		21,5						997,1		
2КА 7.60(60)-I-5-2		14,5						1110,7		
2КА 8.48(84)-I-2	13,2	14,5		14250	800	4,6	604,5	200	11,4	
2КА 8.48(84)-2-2		21,5					5670	575,6		300
2КА 8.48(84)-3-2		32,0					5665	603,3		400
2КА 8.48(84)-4-2		14,5					5670	604,5		200
2КА 8.48(84)-5-2		21,5					575,6	300		
2КА 8.60(72)-I-2		14,5					6870	604,5		200
2КА 8.60(72)-2-2		21,5					613,2	300		
2КА 8.60(72)-3-2		32,0					6865	603,3		400
2КА 8.60(72)-4-2		14,5					604,5	200		
2КА 8.60(72)-5-2		21,5					613,2	300		
2КА 8.60(72)-6-2		14,5	613,2				400			
2КА 8.60(72)-7-2		18,0	555,7							
2КА 8.60(72)-8-2		21,5	638,1							
2КА 8.60(72)-9-2		14,5	765,7							
2КА 8.60(72)-10-2		18,0	603,3				400			
2КА 8.60(72)-11-2		14,5	6870				998,0			
2КА 8.60(72)-12-2		18,0	992,9				400			
2КА 8.60(72)-12-5		21,5	998,0							
2КА 8.60(72)-13-2		14,5	1165,5							
2КА 8.48(96)-I-2		14,4	14,5				15450	800		4,9
2КА 8.48(96)-2-2	21,5		5670	743,0	300					
2КА 8.48(96)-3-2	32,0		5665	681,9	400					
2КА 8.48(96)-4-2	14,5		5670	595,5						
2КА 8.48(96)-5-2	21,5		827,4	200						
2КА 8.60(84)-I-2	14,5		6870		595,5					
2КА 8.60(84)-2-2	21,5		645,8	300						
2КА 8.60(84)-3-2	32,0		6865	681,9	400					
2КА 8.60(84)-4-2	14,5		6870	595,5	200					
2КА 8.60(84)-5-2	21,5		645,8	300						
2КА 8.60(84)-6-2	14,5		640,7	400						
2КА 8.60(84)-7-2	18,0		594,3							
2КА 8.60(84)-8-2	14,5		6865	599,1	400					
2КА 8.60(84)-9-2				809,9						
2КА 8.60(84)-10-2	6870		764,2	300						
2КА 8.60(84)-11-2	18,0		635,9	400						
2КА 8.60(84)-12-2	21,5		769,1							
2КА 8.60(84)-13-2	14,5		825,5							
2КА 8.60(84)-14-2	6870		1071,4							
2КА 8.60(84)-15-2	18,0		6865	1066,3						
2КА 8.60(84)-15-5	21,5	1071,4	400							
2КА 8.60(84)-16-2	14,5	1255,1								
2КА 8.72(72)-I-2	18,0	8070	645,8	300						
2КА 8.72(72)-2-2		8065	603,3	400						

3.01.П-2.94 т.1

КОНСТРУКЦИИ ДВУХЭТАЖНЫХ ПРОИЗВОДИТЕЛЬНЫХ БЕСКРАНОВЫХ  
ЗДАНИЙ С СЕТКАМИ КОЛОНН ПЕРВОГО ЭТАЖА 6x6, 9x6, 12x6 м,  
ВТОРОГО ЭТАЖА 18x6, 18x12, 24x6, 24x12 м, НАГРУЗКА НА  
ПЕРЕКРЫТИЕ ДО 5 ТС/М<sup>2</sup> И ЖЕЛЕЗОБЕТОННЫМИ ДВУХЭТАЖНЫМИ  
КОЛОННАМИ

СТРОИТЕЛЬНЫЕ  
КОНСТРУКЦИИ  
И ИЗДЕЛИЯ  
Серия 1.420-8/81  
Вып. I

Лист 4  
Страница 8

Продолжение

Марка колонны	Отметка верха колонны, м	Нагрузка на ригель, тс/м	Место установки колонн	Размеры, мм			Расход материалов		Марка бетона	Масса колонны, т	
				Н	h	а	Бетон, м <sup>3</sup>	Сталь, кг			
2КА 8.72(72)-3-2	14,4	21,5	Колонны связевые однопролетных зданий	15450	8065	800	4,9	817,5	400	12,4	
2КА 8.72(72)-4-2		14,5						748,7			
2КА 8.72(72)-5-2		18,0						774,2			300
2КА 8.72(72)-6-2								632,9			
2КА 8.72(72)-7-2		21,5						769,1			400
2КА 8.72(72)-8-2		14,5						825,5			
2КА 8.72(72)-9-2		18,0						645,8			400
2КА 8.72(72)-10-2								593,7			
2КА 8.72(72)-10-5		21,5						604,2			400
2КА 8.72(72)-11-2		14,5						755,5			
2КА 5.48(60)-1-2	10,8	14,5	Колонны связевые крайние многопролетных зданий, шаг колонн 6 м	11700	5520	500	2,4	488,2	200	5,9	
2КА 5.48(60)-2-2		21,5						534,8	300		
2КА 5.48(60)-3-2		32,0						535,5	400		
2КА 5.48(60)-4-2		14,5						488,2			
2КА 5.48(60)-5-2		21,5						534,8			
2КА 5.48(72)-1-2	12,0	14,5	Колонны связевые крайние многопролетных зданий, шаг колонн 6 м	12900	500	2,6	556,4	200	6,5		
2КА 5.48(72)-2-2		21,5					571,4	300			
2КА 5.48(72)-3-2		32,0					681,7	400			
2КА 5.48(72)-4-2		14,5					556,4				
2КА 5.48(72)-5-2		21,5					567,0	200			
2КА 5.60(60)-1-2		14,5					556,4				
2КА 5.60(60)-2-2		21,5					571,4	300			
2КА 5.60(60)-3-2		32,0					572,9	400			
2КА 5.60(60)-4-2		14,5					556,4				
2КА 5.60(60)-5-2		21,5					571,4	300			
2КА 5.60(60)-6-2		14,5					573,5				
2КА 5.60(60)-7-2		18,0					527,7	400			
2КА 5.60(60)-8-2		21,5					614,2				
2КА 5.60(60)-9-2		14,5					712,2	300			
2КА 5.60(60)-10-2		18,0					715,5				
2КА 5.60(60)-11-2	565,1		400								
2КА 5.60(60)-12-2	21,5	664,2									
2КА 5.60(60)-13-2	14,5	759,2	400								
2КА 5.60(60)-14-2	18,0	675,4									
2КА 5.60(60)-14-5	21,5	679,0	400								
2КА 5.60(60)-15-2	14,5	885,2									
2КА 6.48(84)-1-2	13,2	14,5	Колонны связевые крайние многопролетных зданий, шаг колонн 6 м	14100	600	3,4	576,7	200	8,5		
2КА 6.48(84)-2-2		21,5					591,7	300			
2КА 6.48(84)-3-2		32,0					584,2	400			
2КА 6.48(84)-4-2		14,5					576,7				
2КА 6.48(84)-5-2		21,5					596,1	200			
2КА 6.60(72)-1-2		14,5					576,7				
2КА 6.60(72)-2-2		21,5					591,7	300			
2КА 6.60(72)-3-2		32,0					584,2	400			
2КА 6.60(72)-4-2		14,5					576,7				
2КА 6.60(72)-5-2		21,5					596,1	300			
2КА 6.60(72)-6-2	14,5	695,3									



КОНСТРУКЦИИ ДВУХЭТАЖНЫХ ПРОИЗВОДСТВЕННЫХ БЕСКРАНОВЫХ  
ЗДАНИЙ С СЕТКАМИ КОЛОНН ПЕРВОГО ЭТАЖА 6x6, 9x6, 12x6 м,  
ВТОРОГО ЭТАЖА 18x6, 18x12, 24x6, 24x12 м, НАГРУЗКОЙ НА  
ПЕРЕКРЫТИЕ ДО 5 ТС/М<sup>2</sup> И ЖЕЛЕЗОБЕТОННЫМИ ДВУХЭТАЖНЫМИ  
КОЛОННАМИ

СТРОИТЕЛЬНЫЕ  
КОНСТРУКЦИИ  
И ИЗДЕЛИЯ  
Серия I420-8/81  
Вып. I

Лист 5  
Страница 9

Продолжение

Марка колонны	Отметка верха колонны, м	Нагрузка на ригель, тс/м	Место установки колонн	Размеры, мм			Расход материалов		Марка бетона	Масса колонны, т
				Н	h	a	Бетон, м <sup>3</sup>	Сталь, кг		
2КА 6.60(72)-7-2	13,2	18,0		14100	6715	600	3,4	400	8,5	569,2
2КА 6.60(72)-8-2		21,5								624,6
2КА 6.60(72)-9-2		14,5								777,0
2КА 6.60(72)-10-2		18,0								695,3
2КА 6.60(72)-11-2		21,5								621,0
2КА 6.60(72)-12-2		14,5								691,4
2КА 6.60(72)-13-2		18,0								812,5
2КА 6.60(72)-14-2		21,5								808,6
2КА 6.60(72)-14-5		14,5								812,5
2КА 6.60(72)-15-2		14,5								1073,1
2КА 6.48(96)-1-2	14,4	14,5	Колонны связевые крайние многопролетных зданий, шаг колонн 6 м	15300	6715	600	3,7	400	9,2	567,3
2КА 6.48(96)-2-2		21,5								619,1
2КА 6.48(96)-3-2		32,0								697,6
2КА 6.48(96)-4-2		14,5								567,3
2КА 6.48(96)-5-2		21,5								619,1
2КА 6.60(84)-1-2		14,5								567,3
2КА 6.60(84)-2-2		21,5								619,1
2КА 6.60(84)-3-2		32,0								611,6
2КА 6.60(84)-4-2		14,5								567,3
2КА 6.60(84)-5-2		21,5								618,1
2КА 6.60(84)-6-2		14,5								636,7
2КА 6.60(84)-7-2		18,0								611,6
2КА 6.60(84)-8-2		21,5								632,8
2КА 6.60(84)-9-2		14,5								822,0
2КА 6.60(84)-10-2		18,0								780,7
2КА 6.60(84)-11-2		21,5								652,8
2КА 6.60(84)-12-2		14,5								776,8
2КА 6.60(84)-13-2		18,0								840,8
2КА 6.60(84)-14-2		21,5								779,5
2КА 6.60(84)-15-2		14,5								775,6
2КА 6.60(84)-15-5		18,0								779,5
2КА 6.60(84)-16-2		21,5								1157,8
2КА 6.72(72)-1-2		14,5								636,7
2КА 6.72(72)-2-2		18,0								611,6
2КА 6.72(72)-3-2		21,5								632,8
2КА 6.72(72)-4-2		14,5								817,5
2КА 6.72(72)-5-2		18,0								780,7
2КА 6.72(72)-6-2		21,5								646,6
2КА 6.72(72)-7-2		14,5								776,8
2КА 6.72(72)-8-2		18,0								818,4
2КА 6.72(72)-9-2	21,5	865,9								
2КА 6.72(72)-10-2	14,5	775,6								
2КА 6.72(72)-10-5	18,0	779,5								
2КА 6.72(72)-11-2	21,5	1157,8								
2КБ 5.48(60)-1-2	10,2	14,5	Колонны связевые крайние многопролетных зданий, шаг колонн 12 м	11100	5520		2,2	400	5,6	488,6
2КБ 5.48(60)-2-2		21,5								500,0
2КБ 5.48(60)-3-2		32,0								493,1
2КБ 5.48(60)-4-2		14,5								488,6

3.01.П-2.94 т.1

КОНСТРУКЦИИ ДВУХЭТАЖНЫХ ПРОИЗВОДСТВЕННЫХ НЕЭКРАНОВЫХ  
ЗДАНИЙ С СЕТКАМИ КОЛОНН ПЕРВОГО ЭТАЖА 6x6, 9x6, 12x6 М  
ВТОРОГО ЭТАЖА 18x6, 18x12, 24x6, 24x12 М, НАГРУЗКОЙ НА  
ПЕРЕКРЫТИЕ ДО 5 ТС/М<sup>2</sup> И ЖЕЛЕЗОБЕТОННЫМИ ДВУХЭТАЖНЫМИ  
КОЛОННАМИ

СТРОИТЕЛЬНЫЕ  
КОНСТРУКЦИИ  
И ИЗДЕЛИЯ  
Серия 1.420-8/81  
Вып. I

Лист 5  
Страница 10

Продолжение

Марка колонны	Отметка верха колонны, м	Нагруз- ка на ригель, тс/м	Место установки колонн	Размеры, мм			Расход материалов		Марка бетона	Масса колон- ны, т
				Н	h	a	Бетон, м <sup>3</sup>	Сталь, кг		
2КБ 5.48(60)-5-2	10,2	21,5	Колонны связевые крайние многопролетных зданий, шаг колонн 12 м	11100	5520	500	2,2	500,0	400	5,6
2КБ 5.48(72)-1-2	11,4	14,5		12300	500	500	2,5	568,0	200	6,2
2КБ 5.48(72)-2-2		21,5						583,0	300	
2КБ 5.48(72)-3-2		32,0						641,7	400	
2КБ 5.48(72)-4-2		14,5						568,0	400	
2КБ 5.48(72)-5-2		21,5						583,0	400	
2КБ 5.60(60)-1-2		14,5						568,0	200	
2КБ 5.60(60)-2-2		21,5						583,0	300	
2КБ 5.60(60)-3-2		32,0						641,7	400	
2КБ 5.60(60)-4-2		14,5						568,0	400	
2КБ 5.60(60)-5-2		21,5						583,0	400	
2КБ 5.60(60)-6-2		14,5						648,6	300	
2КБ 5.60(60)-7-2		18,0						641,7	400	
2КБ 5.60(60)-7-5		21,5						645,0	400	
2КБ 5.60(60)-8-2		14,5						729,0	300	
2КБ 5.60(60)-9-2		18,0						724,6	300	
2КБ 5.60(60)-10-2		21,5						721,0	400	
2КБ 5.60(60)-10-5		14,5						724,6	400	
2КБ 5.60(60)-11-2		18,0						841,0	400	
2КБ 5.60(60)-12-2		21,5						837,4	400	
2КБ 5.60(60)-12-5	14,5	841,0	400							
2КБ 5.60(60)-12-8	14,5	850,2	400							
2КБ 6.48(84)-1-2	12,6	14,5	13500	600	600	3,2	561,1	300	8,1	
2КБ 6.48(84)-2-2		21,5					596,1	300		
2КБ 6.48(84)-3-2		32,0					588,6	400		
2КБ 6.48(84)-4-2		14,5					581,1	400		
2КБ 6.48(84)-5-2		21,5					596,1	400		
2КБ 6.60(72)-1-2		14,5					581,1	200		
2КБ 6.60(72)-2-2		21,5					596,1	300		
2КБ 6.60(72)-3-2		32,0					588,6	400		
2КБ 6.60(72)-4-2		14,5					581,1	400		
2КБ 6.60(72)-5-2		21,5					596,1	300		
2КБ 6.60(72)-6-2		14,5					699,7	400		
2КБ 6.60(72)-7-2		18,0					692,2	400		
2КБ 6.60(72)-7-5		21,5					695,8	400		
2КБ 6.60(72)-8-2		14,5					773,4	400		
2КБ 6.60(72)-9-2		18,0					1024,5	400		
2КБ 6.60(72)-10-2		21,5					1020,6	400		
2КБ 6.60(72)-10-5		14,5					1024,5	400		
2КБ 6.60(72)-10-8		14,5					1034,2	400		
2КБ 6.48(96)-1-2		13,8					14,5	14700		600
2КБ 6.48(96)-2-2	21,5		631,7	300						
2КБ 6.48(96)-3-2	32,0		668,2	400						
2КБ 6.48(96)-4-2	14,5		577,1	400						
2КБ 6.48(96)-5-2	21,5		631,7	400						
2КБ 6.60(84)-1-2	14,5		577,1	200						
2КБ 6.60(84)-2-2	21,5		631,7	300						

КОНСТРУКЦИЯ ДВУХЭТАЖНЫХ ПРОИЗВОДСТВЕННЫХ БЕСКРАНОВЫХ  
ЗДАНИЙ С СЕТКАМИ КОЛОНН ПЕРВОГО ЭТАЖА 6x6, 9x6, 12x6 м,  
ВТОРОГО ЭТАЖА 18x6, 18x12, 24x6, 24x12 м, НАГРУЗКОЙ НА  
ПЕРЕКРЫТИЕ ДО 5 ТС/М<sup>2</sup> И ЖЕЛЕЗОБЕТОННЫМИ ДВУХЭТАЖНЫМИ  
КОЛОННАМИ

СТРОИТЕЛЬНЫЕ  
КОНСТРУКЦИИ  
И ИЗДЕЛИЯ  
Серия 1.420-8/81  
Вып. I

Лист 6  
Страница II

Продолжение

Марка колонны	Отметка верха колонны, м	Нагрузка на ригель, тс/м	Место установки колонн	Размеры, мм			Расход материалов		Марка бетона	Масса колонны, т	
				Н	h	a	Бетон, м <sup>3</sup>	Сталь, кг			
2КБ 6.60(84)-3-2	13,8	32,0	Колонны связевые крайние многопролетных зданий, шаг колонн 12 м	14700	6715	600	3,5	565,4	400	8,8	
2КБ 6.60(84)-4-2		14,5			577,1						
2КБ 6.60(84)-5-2		21,5			6720			577,1			
2КБ 6.60(84)-6-2		14,5			689,7			300			
2КБ 6.60(84)-7-2		18,0			682,2			400			
2КБ 6.60(84)-7-5		21,5			685,8						
2КБ 6.60(84)-7-8		14,5			694,2						
2КБ 6.60(84)-8-2		18,0			777,8						
2КБ 6.60(84)-8-5		14,5			765,8						
2КБ 6.60(84)-9-2		18,0			847,7						
2КБ 6.60(84)-10-2		14,5			843,8						
2КБ 6.60(84)-10-5		18,0			847,7						
2КБ 6.60(84)-10-8		14,5			857,4						
2КБ 6.72(72)-1-2		18,0			689,7						300
2КБ 6.72(72)-2-2		21,5			682,2						400
2КБ 6.72(72)-2-5		14,5			685,8						
2КБ 6.72(72)-2-8		18,0			694,2						
2КБ 6.72(72)-3-2		14,5			777,8						
2КБ 6.72(72)-3-5		18,0			765,8						
2КБ 6.72(72)-4-2		14,5			847,7						
2КБ 6.72(72)-5-2	18,0	843,8									
2КБ 6.72(72)-5-5	21,5	847,7									
2КБ 6.72(72)-5-8	14,5	857,4									
2КБ 7.48(60)-1-1	10,8	14,5	Колонны средние рядовые, шаг колонн 6 м	11850	5670	700	3,3		524,1	200	
2КБ 7.48(60)-2-1		21,5			555,9			300			
2КБ 7.48(60)-3-1		32,0			5665			577,8			
2КБ 7.48(60)-4-1		14,5			5670			524,1	400		
2КБ 7.48(60)-5-1		21,5			598,2			400			
2КБ 7.48(72)-1-1	12,0	14,5	5670	568,7	200						
2КБ 7.48(72)-2-1		21,5	614,9	300							
2КБ 7.48(72)-3-1		32,0	5665	691,6	400						
2КБ 7.48(72)-4-1		14,5	5670	598,2							
2КБ 7.48(72)-5-1		21,5	712,0	200							
2КБ 7.48(72)-6-1		32,0	772,0		720,0						
2КБ 7.60(60)-1-1		14,5	6370		568,7	200					
2КБ 7.60(60)-2-1		21,5	614,9	300							
2КБ 7.60(60)-3-1		32,0	6365	691,6	400						
2КБ 7.60(60)-4-1		14,5	6370	568,7							
2КБ 7.60(60)-5-1		21,5	712,0	720,0							
2КБ 7.60(60)-6-1		32,0	6865	772,0	400						
2КБ 8.48(84)-1-1		13,2	14,5	14250		800	4,6		701,2	200	
2КБ 8.48(84)-2-1			21,5						718,6	300	
2КБ 8.48(84)-3-1			32,0					5665	727,3	400	
2КБ 8.48(84)-4-1	14,5		5670					701,2			
2КБ 8.48(84)-5-1	21,5		749,5					200			
2КБ 8.60(72)-1-1	14,5		6970						701,2		
2КБ 8.60(72)-2-1	21,5		718,6		300						

КОНСТРУКЦИИ ДВУХЭТАЖНЫХ ПРОИЗВОДСТВЕННЫХ БЕСКРАНОВЫХ  
ЗДАНИЙ С СЕТКАМИ КОЛОНН ПЕРВОГО ЭТАЖА 6x6, 9x6, 12x6 м,  
ВТОРОГО ЭТАЖА 18x6, 18x12, 24x6, 24x12 м, НАГРУЗКИ НА  
ПЕРЕКРЫТИЕ ДО 5 ТС/М<sup>2</sup> И ЖЕЛЕЗОБЕТОННЫМИ ДВУХЭТАЖНЫМИ  
КОЛОННАМИ

СТРОИТЕЛЬНЫЕ  
КОНСТРУКЦИИ  
И ИЗДЕЛИЯ  
Серия I.420-8/81  
Вып. I

Лист 6  
Страница 12

Продолжение

Марка колонны	Отметка верха колонн, м	Нагрузка на ригель, тс/м	Место установки колонн	Размеры, мм			Расход материалов		Марка бетона	Масса колонны, т						
				Н	h	a	Бетон, м <sup>3</sup>	Сталь, кг								
2КВ 8.60(72)-3-I	13,2	32,0		14250	6865	800	4,6	727,3	400	11,4						
2КВ 8.60(72)-4-I		14,5			6870			701,2								
2КВ 8.60(72)-5-I		21,5						749,5								
2КВ 8.48(96)-1-I	14,4	14,5	Колонны средние рядовые, шаг колонн 6 м	15450	5670	800	4,9	792,4	200	12,4						
2КВ 8.48(96)-2-I		21,5						831,8			300					
2КВ 8.48(96)-3-I		32,0						843,5	400							
2КВ 8.48(96)-4-I		14,5						792,4			200					
2КВ 8.48(96)-5-I		21,5						859,7	300							
2КВ 8.60(84)-1-I		14,5						792,4			200					
2КВ 8.60(84)-2-I		21,5						834,8	300							
2КВ 8.60(84)-3-I		32,0						859,7			400					
2КВ 8.60(84)-4-I		14,5						792,4	200							
2КВ 8.60(84)-5-I		21,5						843,6			300					
2КТ 7.48(60)-1-I		10,2			14,5				11250			5670	700	3,2	886,1	200
2КТ 7.48(60)-2-I					21,5							540,7			300	
2КТ 7.48(60)-3-I	32,0			548,2	400											
2КТ 7.48(60)-4-I	14,5			686,1		200										
2КТ 7.48(60)-5-I	21,5			568,6	300											
2КТ 7.48(72)-1-I	11,4	14,5	Колонны средние рядовые, шаг колонн 12 м	12450		5670	700	3,5	597,3	200	8,7					
2КТ 7.48(72)-2-I		21,5				643,5			300							
2КТ 7.48(72)-3-I		32,0				723,1				400						
2КТ 7.48(72)-4-I		14,5				597,3			200							
2КТ 7.48(72)-5-I		21,5				749,4				300						
2КТ 7.48(72)-6-I		32,0				806,6			400							
2КТ 7.60(60)-1-I		14,5				597,3				200						
2КТ 7.60(60)-2-I		21,5				643,5			300							
2КТ 7.60(60)-3-I		32,0				737,4				400						
2КТ 7.60(60)-4-I		14,5				597,3			200							
2КТ 7.60(60)-4-4		21,5				951,8				300						
2КТ 7.60(60)-4-7		14,5				951,8			400							
2КТ 7.60(60)-5-I	21,5		749,4	200												
2КТ 7.60(60)-6-I	32,0		806,6		300											
2КТ 8.48(84)-1-I	12,6	14,5		13650		5670	800	4,4	699,6	400	10,9					
2КТ 8.48(84)-2-I		21,5				717,0			300							
2КТ 8.48(84)-3-I		32,0				725,7				400						
2КТ 8.48(84)-4-I		14,5				699,6			200							
2КТ 8.48(84)-5-I		21,5				753,9				300						
2КТ 8.60(72)-1-I		14,5				699,6			200							
2КТ 8.60(72)-2-I		21,5				717,0				300						
2КТ 8.60(72)-3-I		32,0				735,9			400							
2КТ 8.60(72)-4-I		14,5				699,6				200						
2КТ 8.60(72)-4-4		21,5				957,1			300							
2КТ 8.60(72)-4-7		14,5				957,1				400						
2КТ 8.60(72)-5-I		21,5				753,9			200							
2КТ 8.48(96)-1-I	13,8	14,5		14850	5670	800	4,8	816,6		200	11,9					
2КТ 8.48(96)-2-I		21,5						902,4	300							

КОНСТРУКЦИИ ДВУХЭТАЖНЫХ ПРОИЗВОДСТВЕННЫХ БЕСКРАСОВЫХ  
ЗДАНИЙ С СЕТКАМИ КОЛОНН ПЕРВОГО ЭТАЖА 6x6, 9x6, 12x6 м,  
ВТОРОГО ЭТАЖА 16x6, 18x12, 24x6, 24x12 м, НАГРУЖЕН НА  
ПЕРЕКРЫТИЕ ДО 5 ТС/М<sup>2</sup> И ЖЕЛЕЗОБЕТОННЫМИ ДВУХЭТАЖНЫМИ  
КОЛОННАМИ

СТРОИТЕЛЬНЫЕ  
КОНСТРУКЦИИ  
И ИЗДЕЛИЯ  
Серия I.420-8/81  
Вып. I

Лист 7  
Страница 13

Продолжение

Марка колонны	Отметка верха колонны, м	нагрузка на ригель, тс/м	Место установки колонн	Размеры, мм			Расход материалов		Марка бетона	Масса колонны, т	
				h	a	Бетон, м <sup>3</sup>	Сталь, кг				
2КГ 8.48(96)-3-1	13,8	32,0	Колонны средние рядовые, шаг колонн 12 м	14850	5665	800	4,8	926,3	400	II,3	
2КГ 8.48(96)-4-1		14,5			5670			816,6			
2КГ 8.48(96)-5-1		21,5						964,5			
2КГ 8.60(84)-1-1		14,5			6870			910,2			200
2КГ 8.60(84)-2-1		21,5						902,4			300
2КГ 8.60(84)-3-1		32,0			6865			946,5			
2КГ 8.60(84)-4-1		14,5			6870			910,2			
2КГ 8.60(84)-5-1		21,5						964,5			
2КГ 8.60(84)-6-1		14,5			6865			799,0			400
2КГ 8.60(84)-7-1					6870			783,7			
2КГ 8.60(84)-8-1		18,0			6865			650,9			
2КГ 8.60(84)-9-1		14,5						789,7			
2КГ 8.72(72)-1-1					8070			620,0			300
2КГ 8.72(72)-2-1		18,0			8065			638,9			
2КГ 8.72(72)-3-1		14,5						799,0			
2КГ 8.72(72)-4-1					8070			665,8			
2КГ 8.72(72)-5-1		18,0						678,5			400
2КГ 8.72(72)-6-1		14,5			8065			799,0			
2КГ 8.72(72)-7-1					8070			690,5			
2КГ 8.72(72)-8-1		21,5			8065			690,5			
2КГ 8.72(72)-9-1	14,5		783,7								
2КВ 7.48(60)-1-2	10,8	14,5	II850	5670	700	3,3	634,9	200	8,3		
2КВ 7.48(60)-2-2		21,5					666,7	300			
2КВ 7.48(60)-3-2		32,0		5665			688,6				
2КВ 7.48(60)-4-2		14,5		5670			634,9	400			
2КВ 7.48(60)-5-2		21,5					709,0				
2КВ 7.48(72)-1-2	12,0	14,5	I3050	5670	700	3,7	679,5	200	9,1		
2КВ 7.48(72)-2-2		21,5					725,7	300			
2КВ 7.48(72)-3-2		32,0		5665			802,4				
2КВ 7.48(72)-4-2		14,5		5670			709,0	400			
2КВ 7.48(72)-5-2		21,5					822,8				
2КВ 7.48(72)-6-2		32,0		5665			882,8				
2КВ 7.60(60)-1-2		14,5		6870			679,5	200			
2КВ 7.60(60)-2-2		21,5					725,7	300			
2КВ 7.60(60)-3-2		32,0		6865			802,4				
2КВ 7.60(60)-4-2		14,5		6870			679,5	400			
2КВ 7.60(60)-5-2		21,5					822,8				
2КВ 7.60(60)-6-2		32,0		6865			882,8				
2КВ 8.48(84)-1-2	13,2	14,5	I4250	5670	800	4,6	812,0	200	II,4		
2КВ 8.48(84)-2-2		21,5					829,4	300			
2КВ 8.48(84)-3-2		32,0		5665			838,1				
2КВ 8.48(84)-4-2		14,5		5670			812,0	400			
2КВ 8.48(84)-5-2		21,5					860,3				
2КВ 8.60(72)-1-2		14,5		6870			812,0	200			
2КВ 8.60(72)-2-2		21,5					829,4	300			
2КВ 8.60(72)-3-2		32,0		6865			838,1	400			

КОНСТРУКЦИИ ДВУХЭТАЖНЫХ ПРОИЗВОДСТВЕННЫХ БЕСКРАНОВЫХ  
ЗДАНИЙ С СЕТКАМИ КОЛОНН ПЕРВОГО ЭТАЖА 6x6, 9x6, 12x6 м,  
ВТОРОГО ЭТАЖА 18x6, 18x12, 24x6, 24x12 м, НАГРУЗКОЙ НА  
ПЕРЕКРЫТИЕ ДО 5 ТС/М<sup>2</sup> И ЖЕЛЕЗОБЕТОННЫМИ ДВУХЭТАЖНЫМИ  
КОЛОННАМИ

СТРОИТЕЛЬНЫЕ  
КОНСТРУКЦИИ  
И ИЗДЕЛИЯ  
Серия 1.420-8/81  
Вып. I

Лист 7  
Страница 14

Продолжение

Марка колонны	Отметка верха колонны, м	Нагрузка на ригель, тс/м	Место установки колонн	Размеры, мм			Расход материалов		Марка бетона	Масса колонны, т								
				Н	h	a	Бетон, м <sup>3</sup>	Сталь, кг										
2КВ 8.60(72)-4-2	13,2	14,5	Колонны средние связевые, шаг колонн 6 м	14250	6870	800	4,6	812,0	400	11,4								
2КВ 8.60(72)-5-2		21,5						860,3										
2КВ 8.48(96)-1-2	14,4	14,5		Колонны средние связевые, шаг колонн 6 м	15450	5670	800	4,9	903,2	400	12,4							
2КВ 8.48(96)-2-2		21,5							945,6									
2КВ 8.48(96)-3-2		32,0							954,3									
2КВ 8.48(96)-4-2		14,5							903,2									
2КВ 8.48(96)-5-2		21,5							976,5									
2КВ 8.60(84)-1-2		14,5							903,2									
2КВ 8.60(84)-2-2		21,5							945,6									
2КВ 8.60(84)-3-2		32,0							954,3									
2КВ 8.60(84)-4-2		14,5							903,2									
2КВ 8.60(84)-5-2		21,5							976,5									
2КГ 7.48(60)-1-2	10,2	14,5		Колонны средние связевые, шаг колонн 12 м	11250	5670	700	3,2	1035,8	400	7,9							
2КГ 7.48(60)-2-2		21,5							690,4									
2КГ 7.48(60)-3-2		32,0	697,9															
2КГ 7.48(60)-4-2		14,5	1035,8															
2КГ 7.48(60)-5-2		21,5	718,3															
2КГ 7.45(72)-1-2	11,4	14,5	Колонны средние связевые, шаг колонн 12 м		12450	5670	700	3,5	679,5	400	8,7							
2КГ 7.48(72)-2-2		21,5							725,7									
2КГ 7.48(72)-3-2		32,0							872,7									
2КГ 7.48(72)-4-2		14,5							692,9									
2КГ 7.48(72)-5-2		21,5							893,1									
2КГ 7.48(72)-6-2		32,0		954,3														
2КГ 7.60(60)-1-2		14,5		747,0														
2КГ 7.60(60)-2-2		21,5		793,2														
2КГ 7.60(60)-3-2		32,0		687,1														
2КГ 7.60(60)-4-2		14,5		747,0														
2КГ 7.60(60)-4-5		21,5		1101,5														
2КГ 7.60(60)-4-8		14,5		1101,5														
2КГ 7.60(60)-5-2		21,5		893,1														
2КГ 7.60(60)-6-2		32,0		954,3														
2КГ 8.48(84)-1-2	12,6	14,5	Колонны средние связевые, шаг колонн 12 м	13650	5670	800	4,4	849,3	400	10,9								
2КГ 8.48(84)-2-2		21,5						866,7										
2КГ 8.48(84)-3-2		32,0						875,4										
2КГ 8.48(84)-4-2		14,5						849,3										
2КГ 8.48(84)-5-2		21,5						897,7										
2КГ 8.60(72)-1-2		14,5						849,3										
2КГ 8.60(72)-2-2		21,5						866,7										
2КГ 8.60(72)-3-2		32,0						885,6										
2КГ 8.60(72)-4-2		14,5						849,3										
2КГ 8.60(72)-4-5		21,5						1106,8										
2КГ 8.60(72)-4-8		14,5						1106,8										
2КГ 8.60(72)-5-2		21,5						897,7										
2КГ 8.48(96)-1-2		13,8						14,5			Колонны средние связевые, шаг колонн 12 м	14850	5670	800	4,8	966,3	400	11,9
2КГ 8.48(96)-2-2								21,5								1052,1		

КОНСТРУКЦИИ ДВУХЭТАЖНЫХ ПРОИЗВОДСТВЕННЫХ БЕСКРАНОВЫХ ЗДАНИЙ С СЕТКАМИ КОЛОНН ПЕРВОГО ЭТАЖА 6x6, 9x6, 12x6 м, ВТОРОГО ЭТАЖА 18x6, 18x12, 24x6, 24x12 м, НАГРУЗКОЙ НА ПЕРЕКРЫТИЕ ДО 5 тс/м<sup>2</sup> И ЖЕЛЕЗОБЕТОННЫМИ ДВУХЭТАЖНЫМИ КОЛОННАМИ

СТРОИТЕЛЬНЫЕ КОНСТРУКЦИИ И ИЗДЕЛИЯ  
Серия 1.420-8/81  
Вып. I

Лист 8  
Страница 15

Продолжение

Марка колонны	Отметка верха колонны, м	Нагрузка на ригель, тс/м	Место установки колонны	Размеры, мм			Расход материалов		Марка бетона	Масса колонны, т
				Н	h	a	Бетон, м <sup>3</sup>	Сталь, кг		
2КГ 8.48(96)-3-2	13,8	32,0	Колонны средние связевые, шаг колонн 12 м	14850	5665	800	4,8	1086,0	400	11,9
2КГ 8.48(96)-4-2		14,5			5670			966,3		
2КГ 8.48(96)-5-2		21,5						1108,2		
2КГ 8.60(84)-1-2		14,5			6870			1059,9	200	
2КГ 8.60(84)-2-2		21,5						1052,1	300	
2КГ 8.60(84)-3-2		32,0			6865			1096,2	400	
2КГ 8.60(84)-4-2		14,5			6870			1059,9		
2КГ 8.60(84)-5-2		21,5						1108,2	400	
2КГ 8.60(84)-6-2		14,5			6865			948,7		
2КГ 8.60(84)-7-2					6870			933,4	400	
2КГ 8.60(84)-8-2		18,0			6865			800,6		
2КГ 8.60(84)-9-2		14,5						933,4	300	
2КГ 8.72(72)-1-2					8070			769,7		
2КГ 8.72(72)-2-2		18,0						788,6	400	
2КГ 8.72(72)-3-2		14,5			8065			948,7		
2КГ 8.72(72)-4-2					8070			815,5	400	
2КГ 8.72(72)-5-2		18,0						828,2		
2КГ 8.72(72)-6-2		14,5			8065			948,7	400	
2КГ 8.72(72)-7-2					8070			840,2		
2КГ 8.72(72)-8-2		21,5						840,2	400	
2КГ 8.72(72)-9-2	14,5	8065	933,4							

**Г2ВА УКАЗАНИЯ ПО ПРИМЕНЕНИЮ**

Выпуск I серии 1.420-8/81 содержит рабочие чертежи двухэтажных бескрановых колонн прямоугольного сечения с отметкой верха колонны до 14,4 м и нагрузкой на перекрытие до 5,0 тс/м<sup>2</sup>.

Сечение крайних колонн многопролетных зданий 400x500 мм, 400x600 мм; однопролетных зданий - 400x700 мм, 400x800 мм. Сечение средних колонн 400x700 мм и 400x800 мм.

В колоннах предусмотрены закладные изделия для крепления стальных консолей (для опирания ригелей) и вертикальных связей.

В конкретном проекте зданий со слабо- и среднеагрессивными газовыми средами должны быть оговорены требования по составу и плотности бетона, мероприятия по антикоррозийной защите колонн в соответствии с требованиями СНиП II-28-73.

Предел огнестойкости колонн в соответствии с указаниями СНиП II-2-80 не менее 4,0 часов.

КОНСТРУКЦИИ ДВУХЭТАЖНЫХ ПРОИЗВОДСТВЕННЫХ БЕСКРАНОВЫХ  
ЗДАНИЙ С СЕТКАМИ КОЛОНН ПЕРВОГО ЭТАЖА 6x6, 9x6, 12x6 м,  
ВТОРОГО ЭТАЖА 18x6, 18x12, 24x6, 24x12 м, НАГРУЗКОЙ НА  
ПЕРЕКРЫТИЕ ДО 5 тс/м<sup>2</sup> И ЖЕЛЕЗОБЕТОННЫМИ ДВУХЭТАЖНЫМИ  
КОЛОННАМИ

СТРОИТЕЛЬНЫЕ  
КОНСТРУКЦИИ  
И ИЗДЕЛИЯ  
Серия 1.420-8/81  
Вып. I

Лист 8  
Страница 16

J30B СКОРОСТНОЙ НАПОР ВЕТРА -  $\frac{45 \text{ кгс/м}^2}{0,44 \text{ кПа}}$  J30B ВЕС СНЕГОВОГО ПОКРОВА -  $\frac{150 \text{ кгс/м}^2}{1,47 \text{ кПа}}$

N1BD РАСЧЕТНАЯ ТЕМПЕРАТУРА НАРУЖНОГО ВОЗДУХА G2EE ИНЖЕНЕРНО-ГЕОЛОГИЧЕСКИЕ УСЛОВИЯ  
- минус 40°C - обычные

G2BQ СТЕПЕНЬ АГРЕССИВНОСТИ СРЕДЫ -  
неагрессивная, слабо- и средне-  
агрессивная

#### ДОПОЛНИТЕЛЬНЫЕ ДАННЫЕ

Расшифровка марки изделия:

2КА 5.60(60)-I-I; 2КБ 5.60(60)-I-I;

2КВ 7.60(60)-I-I; 2КГ 7.60(60)-I-I.

- 2К - колонна двухэтажная;
- А - колонна крайняя - шаг 6м (выпуски с одной стороны);
- Б - колонна крайняя - шаг 12м (выпуски с одной стороны, в т.ш.);
- В - колонна средняя - шаг 6м (выпуски с двух сторон);
- Г - колонна средняя - шаг 12м (выпуски с двух сторон);
- 5 или 7 - сечение 500x400мм или 700x400мм в мм;
- 60 - высота нижнего этажа в мм;
- (60) - высота верхнего этажа в мм;
- I - несущая способность колонны;
- I - отличие колонны по закладным изделиям.

Настоящий выпуск разработан взамен вып. I серии 1.420-8.

B7EA СОСТАВ ПРОЕКТНОЙ ДОКУМЕНТАЦИИ

Выпуск I - Колонны железобетонные двухэтажные для зданий высотой 10,8; 12,0;  
13,2 и 14,4 м.

Объем проектных материалов, приведенных к формату А4, - 336 форматок.

B7BA АВТОР ПРОЕКТА Промстройпроект I19048, Москва, Г-48, Комсомольский проспект, 42

B7HA УТВЕРЖДЕНИЕ утверждены Госстроем СССР, постановление от 03.II.82 № 268  
введены в действие с 01.03.83.

B7KA Поставщик ГП ЦПП — 127238, Москва, Дмитровское ш., 46, корп. 2

Инв.№ 18396

Катал.л.№ 047242