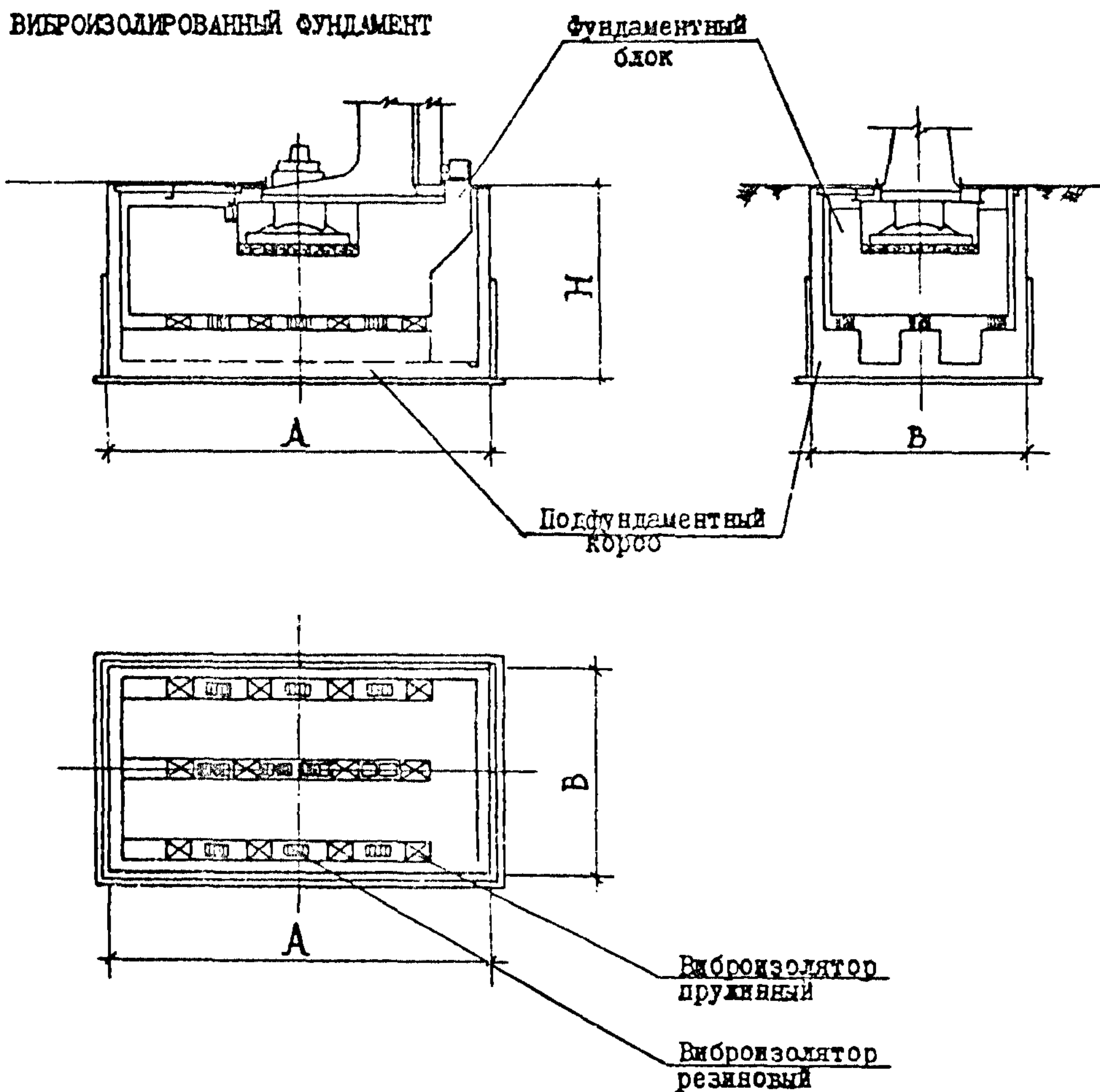


<p>СК-3</p>	<p>СТРОИТЕЛЬНЫЙ КАТАЛОГ ЧАСТЬ 3 ТИПОВАЯ ДОКУМЕНТАЦИЯ НА КОНСТРУКЦИИ, ИЗДЕЛИЯ И УЗЛЫ ЗДАНИЙ И СООРУЖЕНИЙ</p>	<p>СТРОИТЕЛЬНЫЕ КОНСТРУКЦИИ И ИЗДЕЛИЯ Серия 3.004-3 Вып. 17, 18 У.К. 69-218.2</p>
<p>ГП ЦПП</p>	<p>ВИБРОИЗОЛИРОВАННЫЕ ФУНДАМЕНТЫ ПОД КУЗНЕЧНЫЕ МОЛОТЫ</p>	<p>ММВФ</p>
<p>АПРЕЛЬ 1986</p>		<p>На I-м листе На 2-х страницах Страница I</p>



НОМЕНКЛАТУРА ВИБРОИЗОЛИРОВАННЫХ ФУНДАМЕНТОВ

Наименование фундамента	Масса отдельных частей кг	Размеры, мм			Расход материалов	
		А	В	Н	Сталь т	Бетон м ³
Фундамент под молот модели МБ 4136	400	5600	3100	2880	6,34	31,1
Фундамент под молот модели М 4138А	725	6550	3600	3250	9,0	50,5

ВИБРОИЗОЛИРОВАННЫЕ ФУНДАМЕНТЫ
ПОД КУЗНЕЧНЫЕ МОЛОТЫ

СТРОИТЕЛЬНЫЕ
КОНСТРУКЦИИ И
ИЗДЕЛИЯ
Серия 3.004-Э
Вып. 17,18

Лист I
Страница 2

D1AA ТЕХНИЧЕСКАЯ ХАРАКТЕРИСТИКА

Виброизолированный фундамент состоит из подфундаментного короба и фундаментного блока. Блок с установленным на нем молотом свободно опирается на пружинные и резиновые виброизоляторы.

Бетон для подфундаментного короба и фундаментного блока принят марки 200 на щебне из твердых прочных и устойчивых горных пород. Арматура принята из стали класса А-III и АI.

G2BA УКАЗАНИЯ ПО ПРИМЕНЕНИЮ

Выпуски 17,18 включают в себя рабочие чертежи виброизолированных фундаментов под кузнечные молоты, выпускаемые отечественной промышленностью. Фундаменты применяются в строительстве для снижения уровня вибраций, возникающих при работе кузнечных молотов.

G2BQ СТЕПЕНЬ АГРЕССИВНОСТИ СРЕДЫ - неагрессивная и слабоагрессивная среда

G2EE ИНЖЕНЕРНО-ГЕОЛОГИЧЕСКИЕ УСЛОВИЯ - грунт с коэффициентом упругого равномерного сжатия $C_r > 2000 \text{ тс/м}^3$

J3DA ВРЕМЕННАЯ НАГРУЗКА на перекрытие подфундаментного короба - $\frac{2000 \text{ кгс/м}^2}{19,6 \text{ кПа}}$

ДОПОЛНИТЕЛЬНЫЕ ДАННЫЕ

Пружинные виброизоляторы приняты по серии 3.001-2, вып. 1, 2.

B7EA СОСТАВ ПРОЕКТНОЙ ДОКУМЕНТАЦИИ

Выпуск 17. Фундамент под молот ковочный пневматический модели МБ4136 с массой падающих частей 400 кг. Рабочие чертежи.

Выпуск 18. Фундамент под молот ковочный пневматический модели М4138А с массой падающих частей 725 кг. Рабочие чертежи.

Объем проектных материалов, приведенных к формату А4-190 форматок

B7BA АВТОР ПРОЕКТА ЦНИИпромзданий, 127238, Москва, Дмитровское шоссе, 46 совместно с ЦНИИСК им. Кучеренко

B7HA УТВЕРЖДЕНИЕ утверждены Госстроем СССР, постановление от 30.12.85 № 283, введены в действие с 01.05.86

B7KA ПОСТАВЩИК Государственное предприятие — Центр проектной продукции массового применения (ГП ЦПП), 127238, Москва, Дмитровское ш., 46, корп. 2

Изм. № 21040

Катал. № 053333