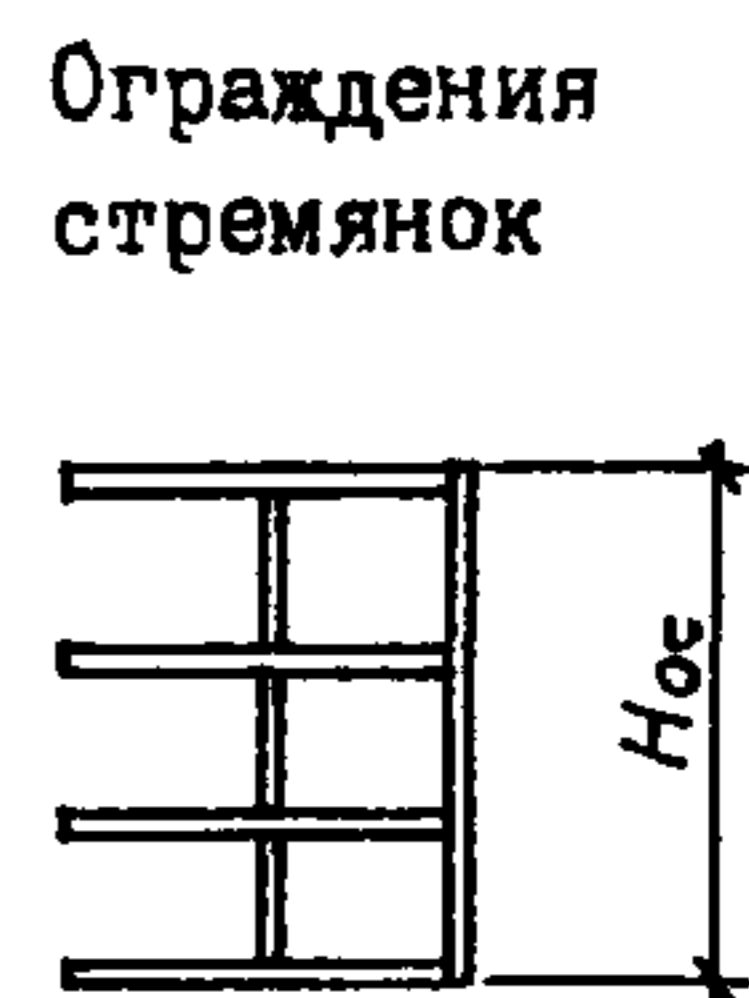
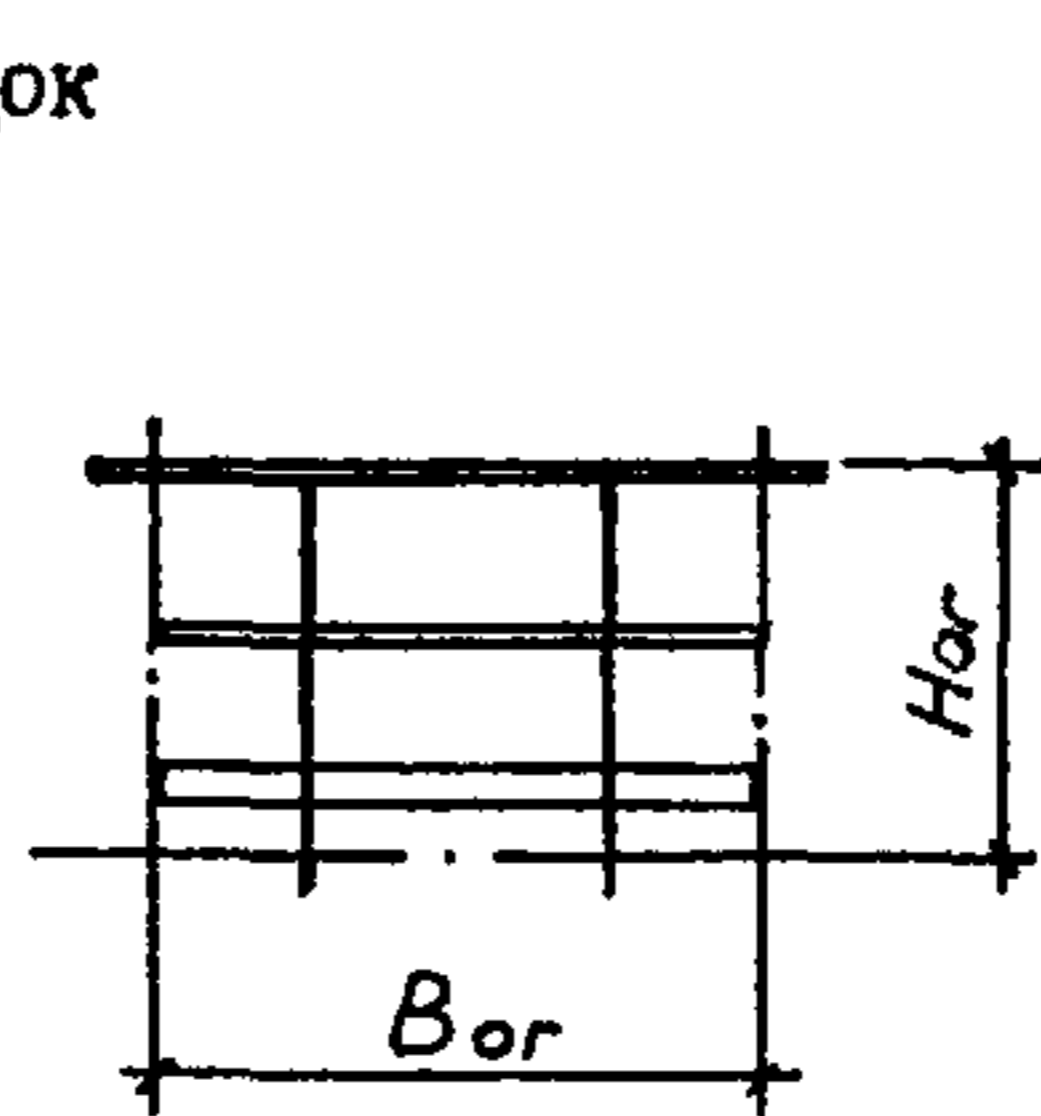
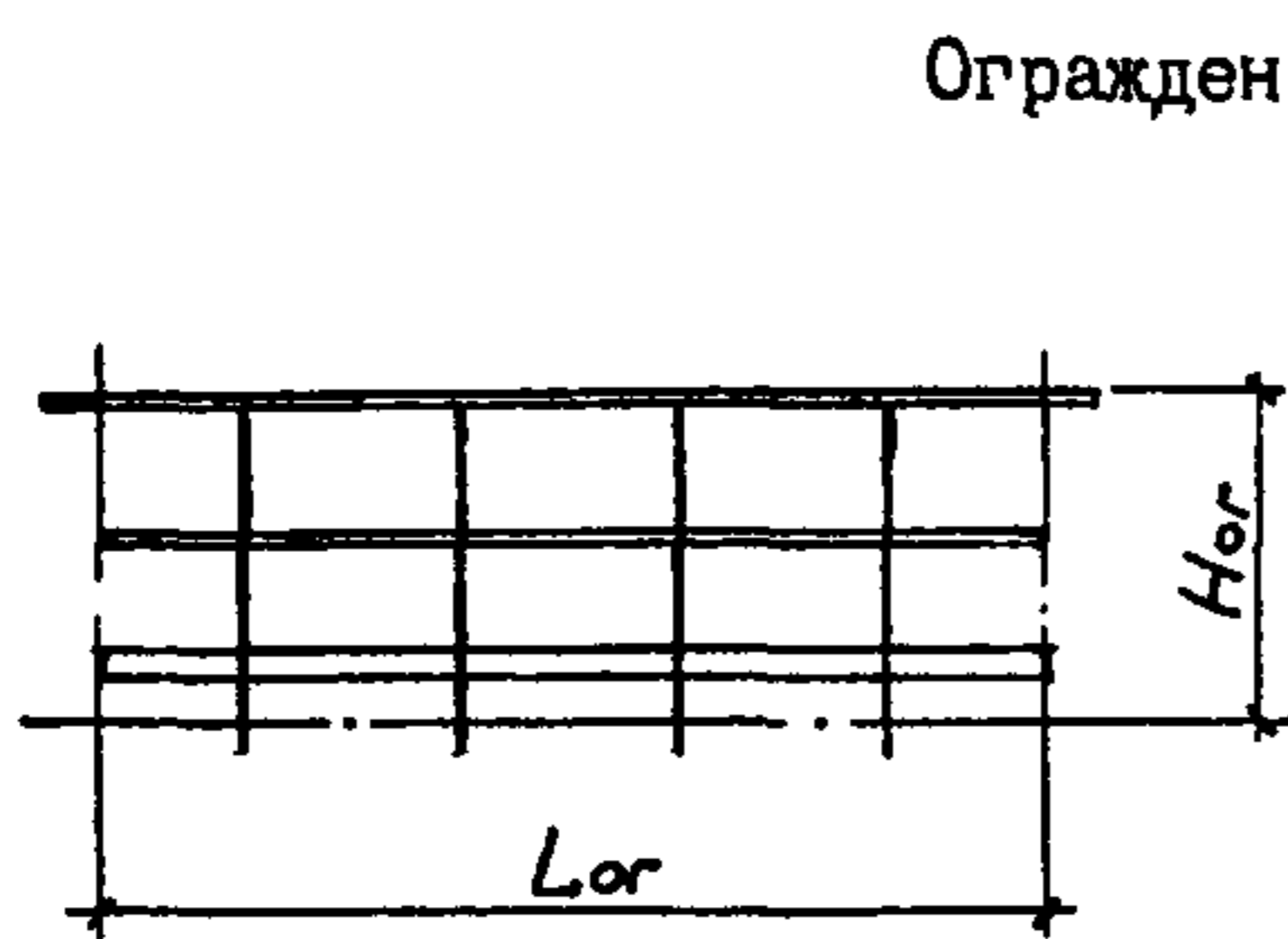
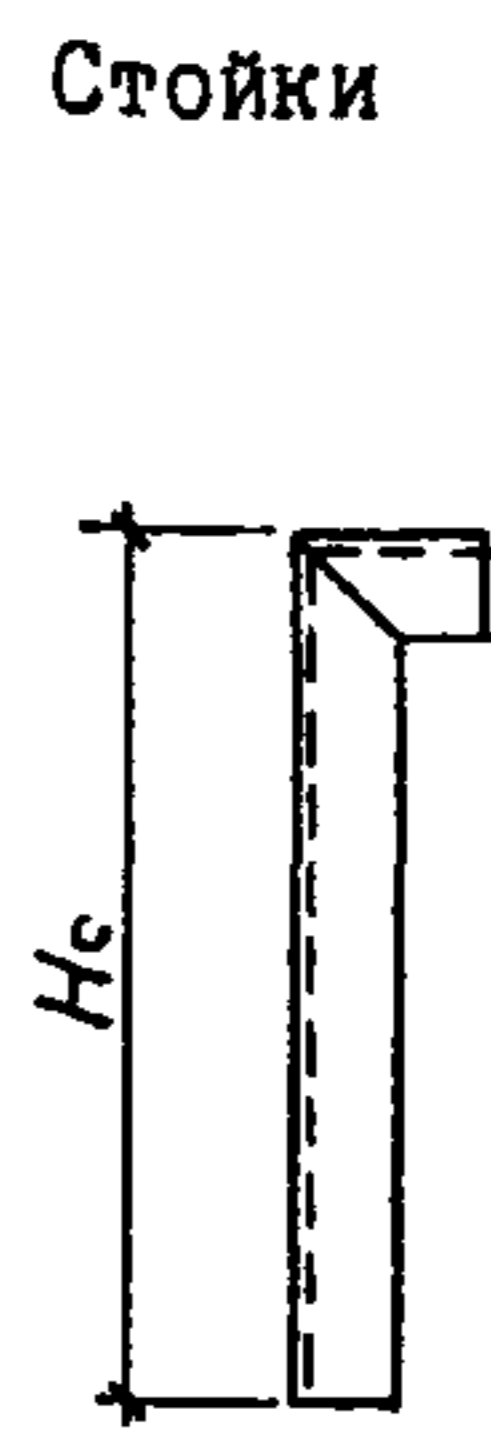
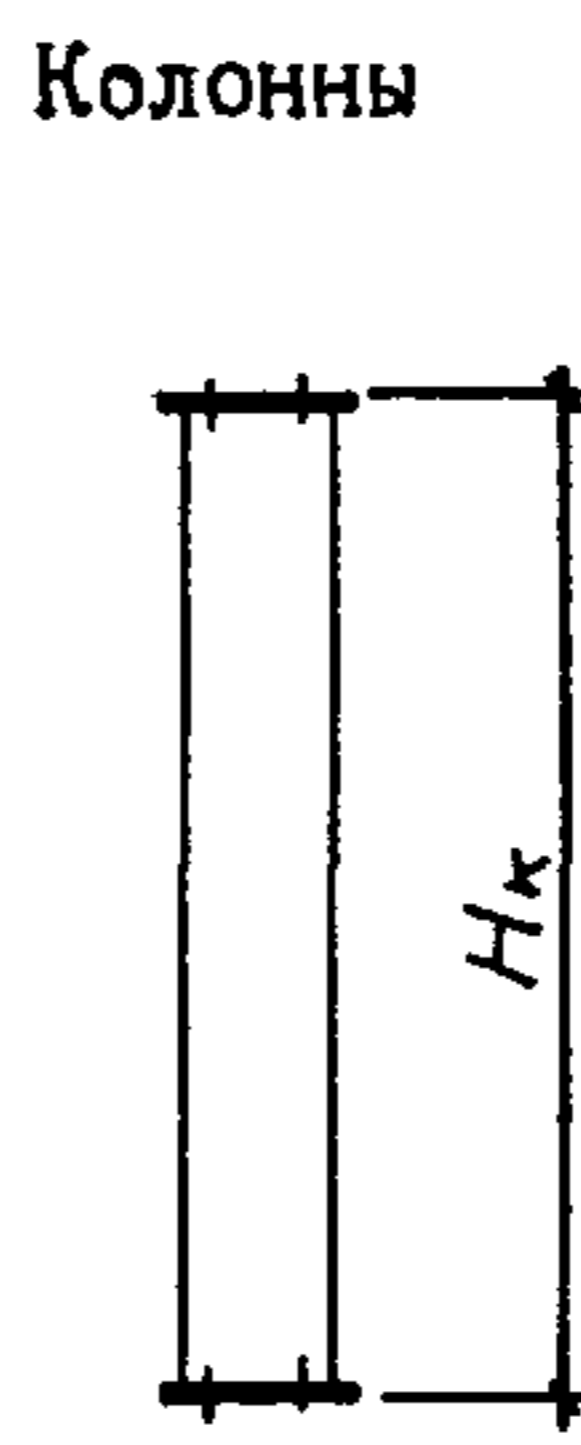
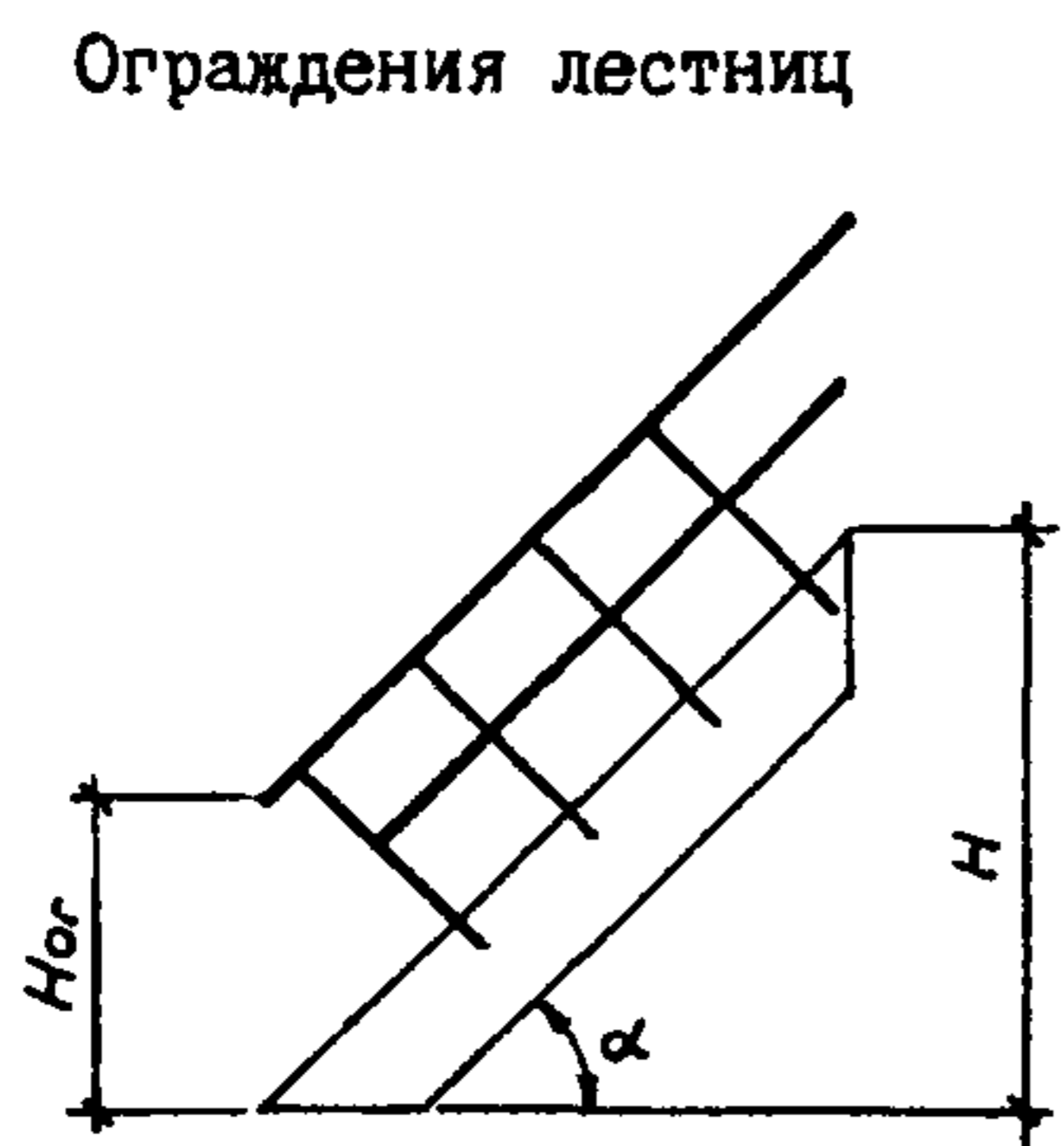
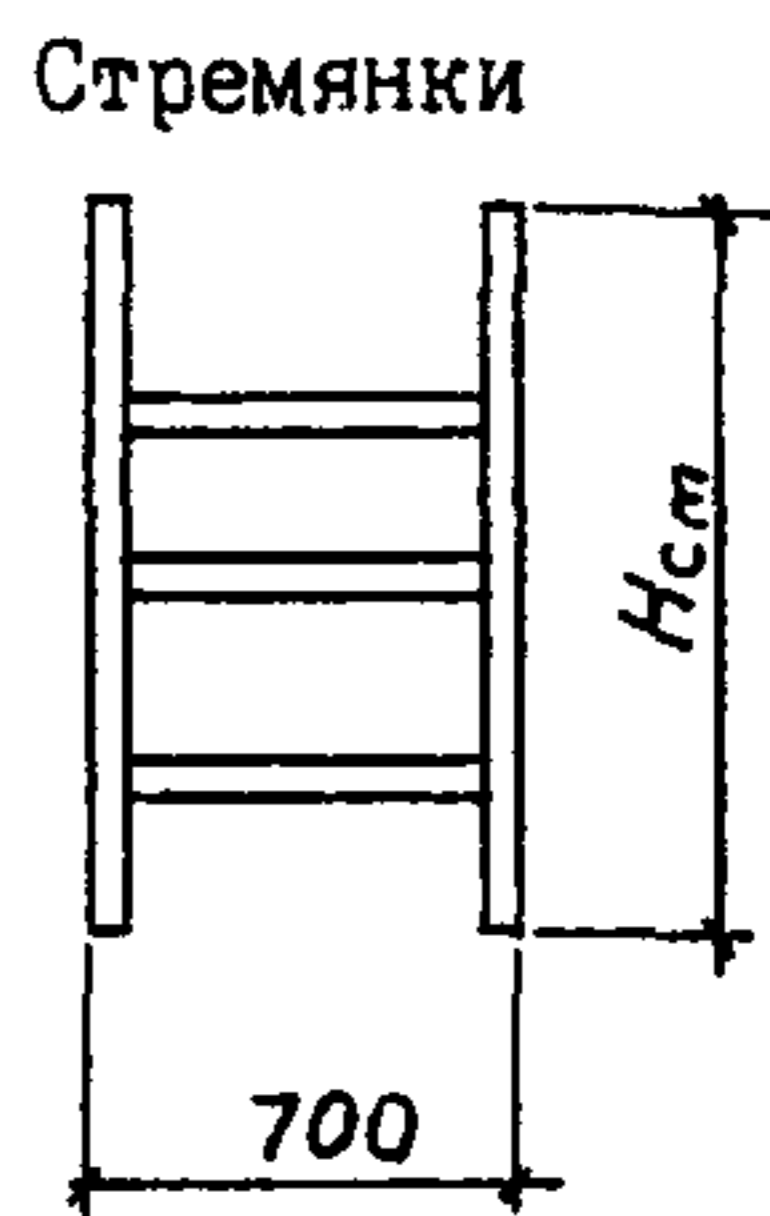
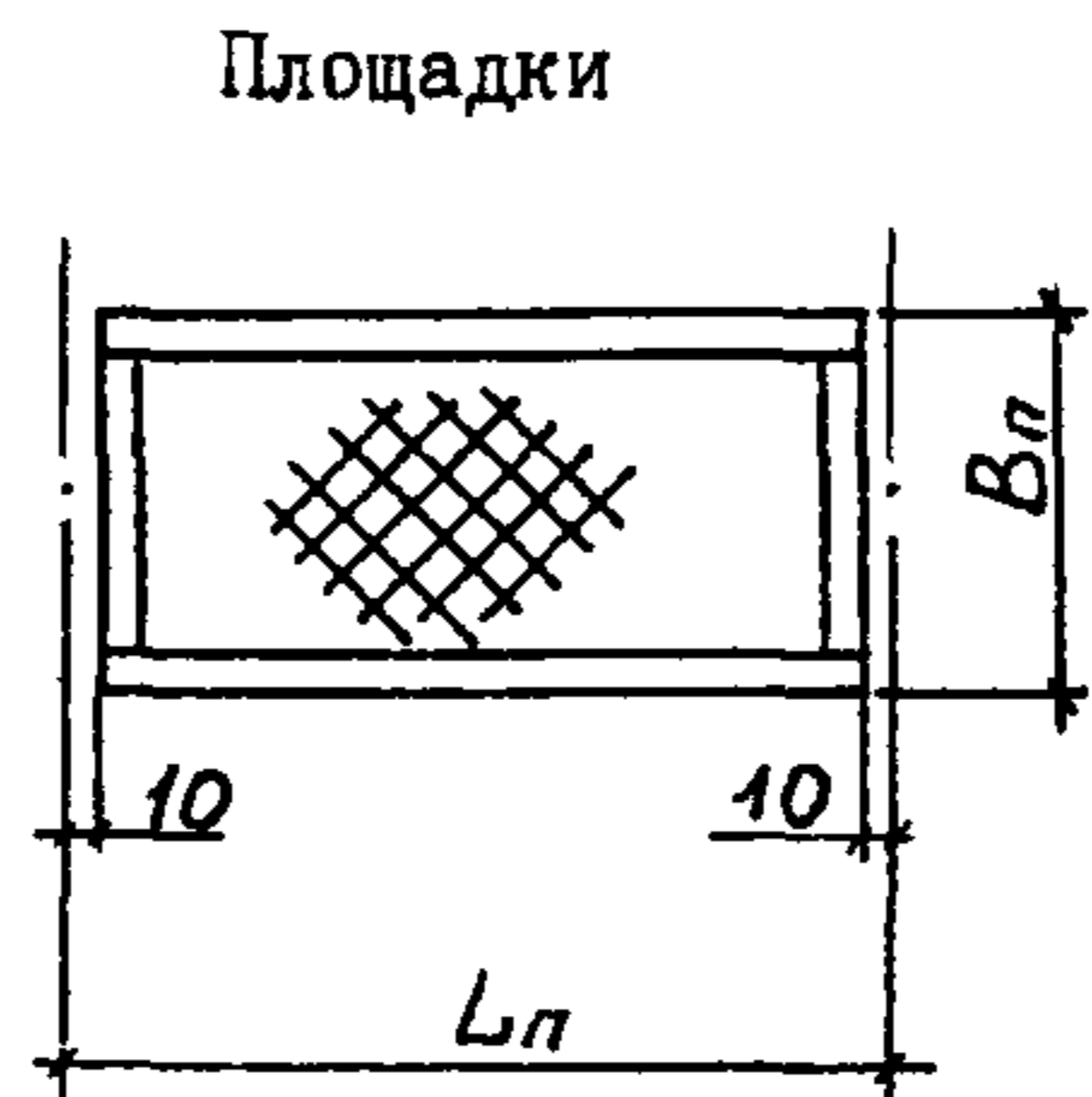
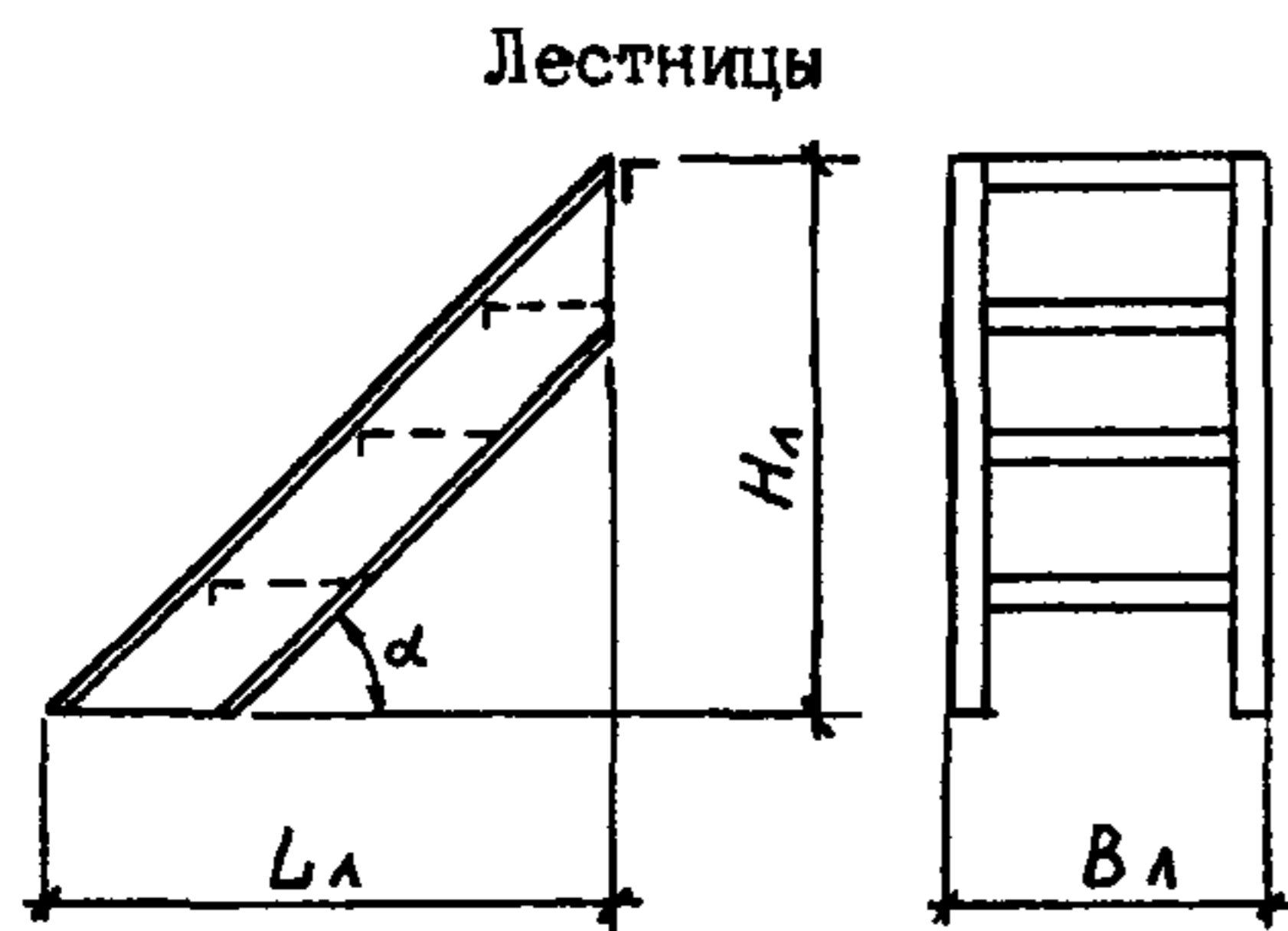
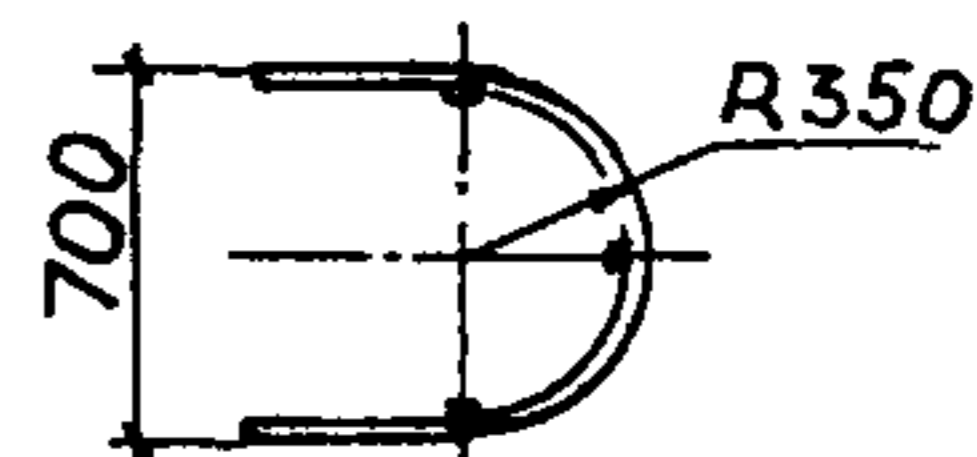
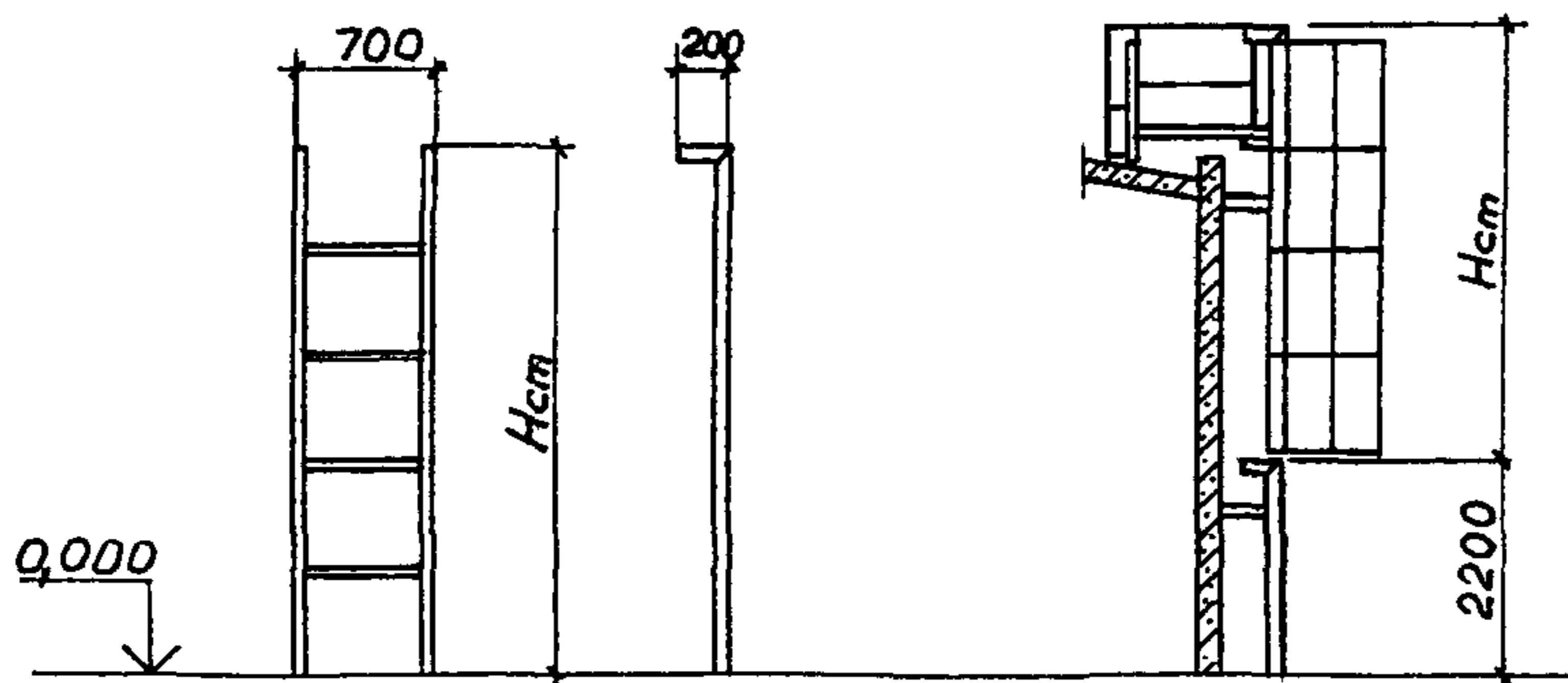


<p>СК-3</p>	<p>СТРОИТЕЛЬНЫЙ КАТАЛОГ ЧАСТЬ 3 ТИПОВАЯ ДОКУМЕНТАЦИЯ НА КОНСТРУКЦИИ, ИЗДЕЛИЯ И УЗЛЫ ЗДАНИЙ И СООРУЖЕНИЙ</p>	<p>СТРОИТЕЛЬНЫЕ КОНСТРУКЦИИ И ИЗДЕЛИЯ Серия I.450.3-7.94 Вып. 0, 1, 2</p>
<p>ГП ЦПП</p>	<p>ЛЕСТНИЦЫ, ПЛОЩАДКИ, СТРЕМЯНКИ И ОГРАЖДЕНИЯ СТАЛЬНЫЕ ДЛЯ ПРОИЗВОДСТВЕННЫХ ЗДАНИЙ ПРОМЫШЛЕННЫХ ПРЕДПРИЯТИЙ</p>	
<p>ЯНВАРЬ 1995</p>		<p>На II страницах Страница I</p>

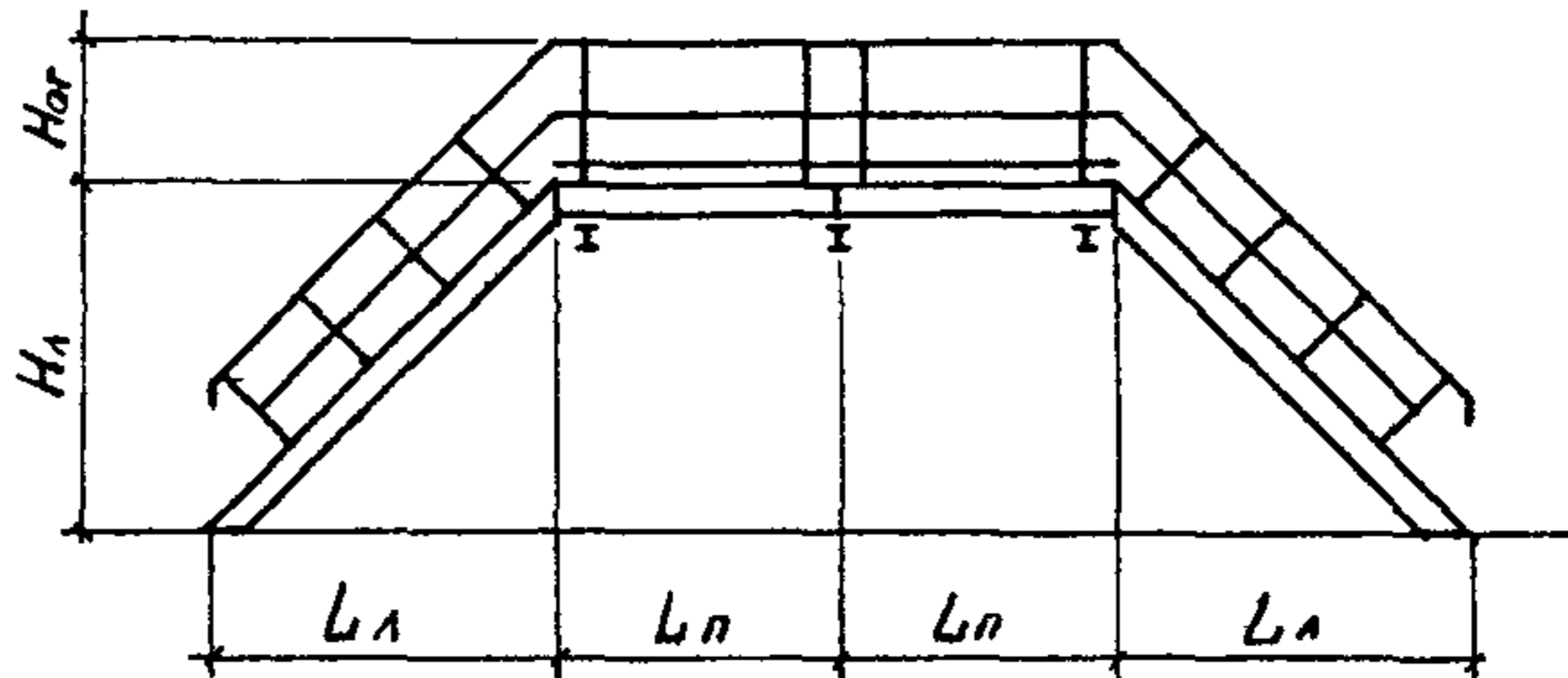
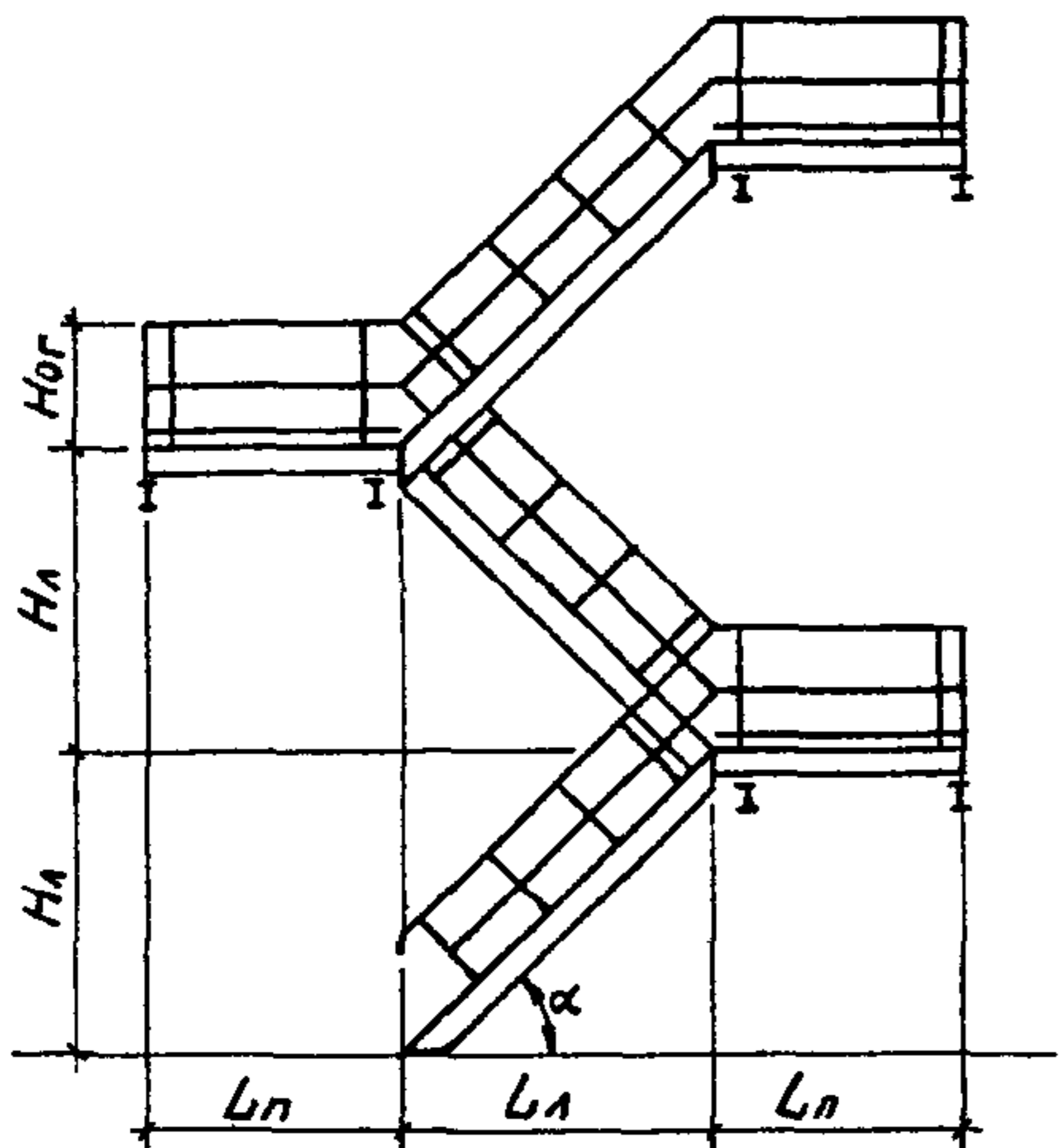


КОМПОНОВОЧНЫЕ СХЕМЫ СТРЕМЯНОК И ОГРАЖДЕНИЙ СТРЕМЯНОК

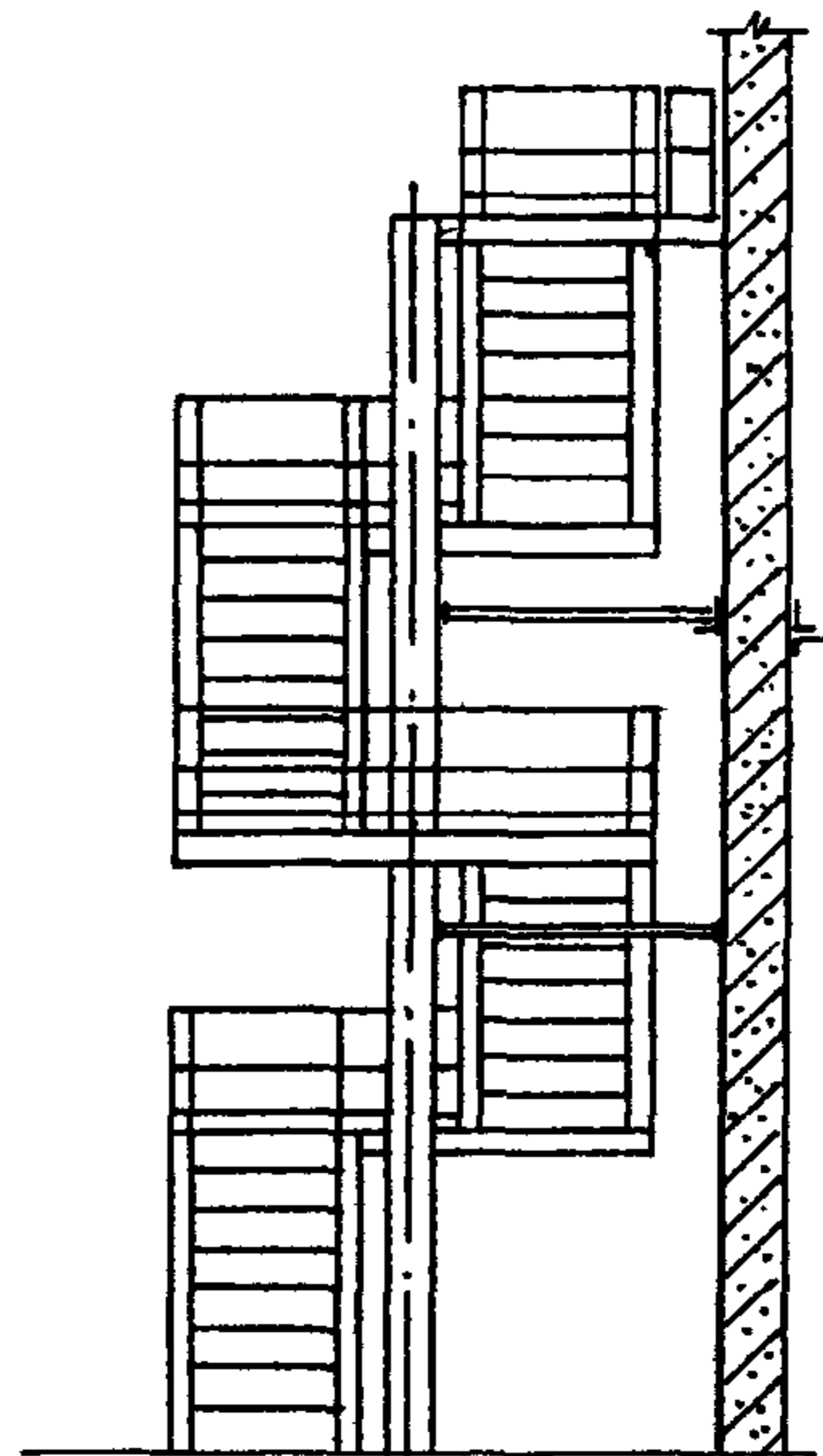
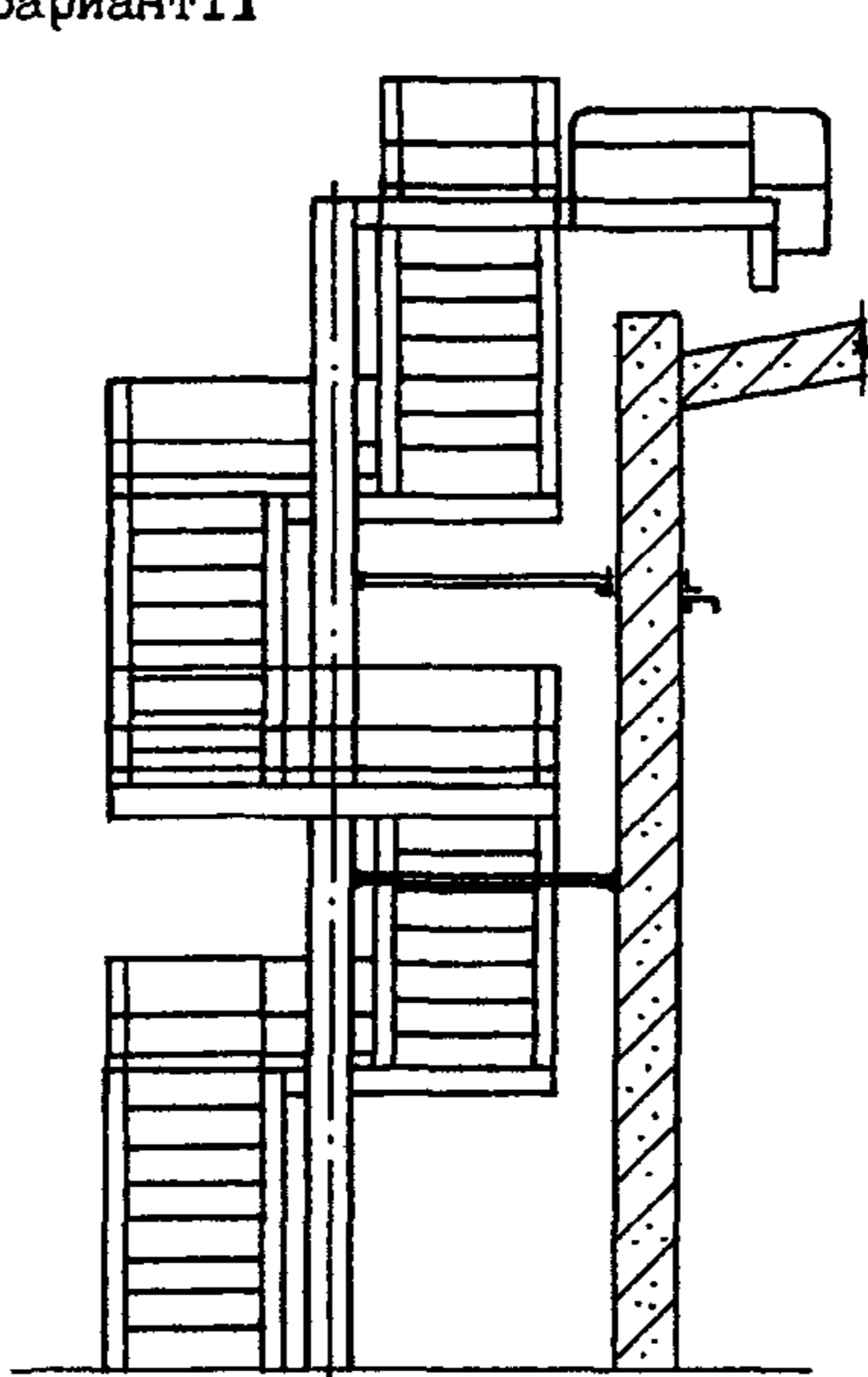
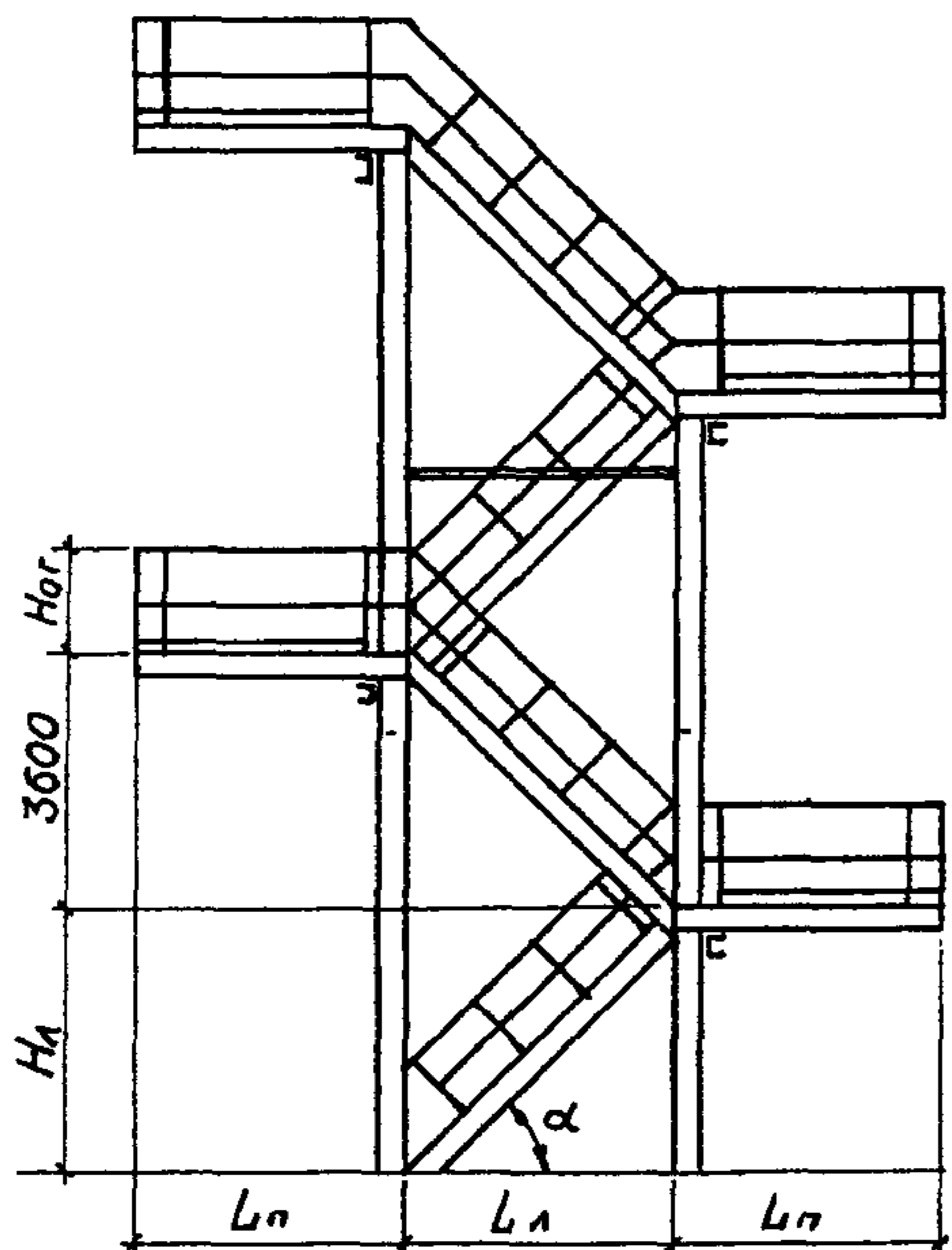


КОМПОНОВОЧНЫЕ СХЕМЫ ЛЕСТНИЦ И ПЛОЩАДОК

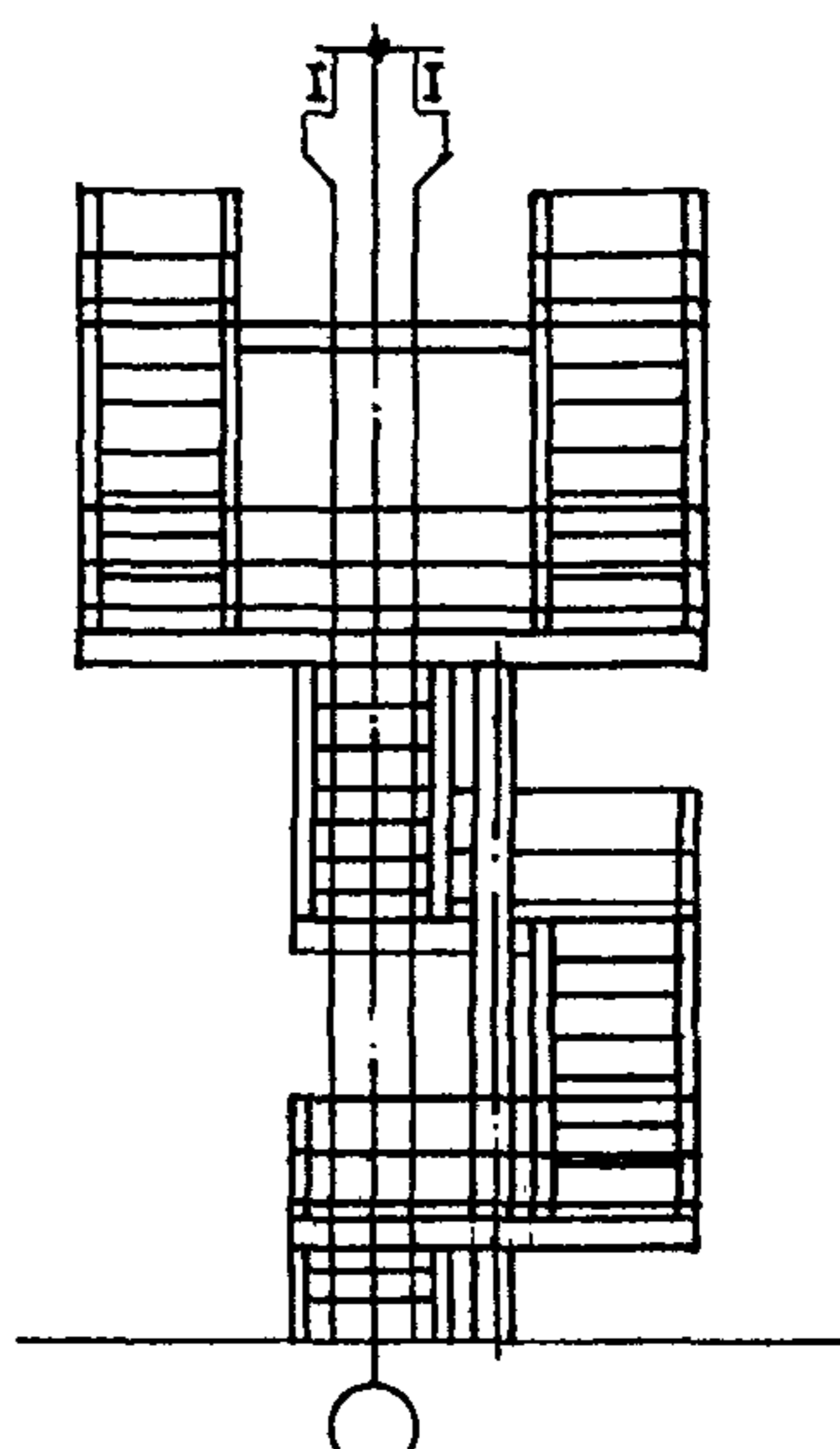
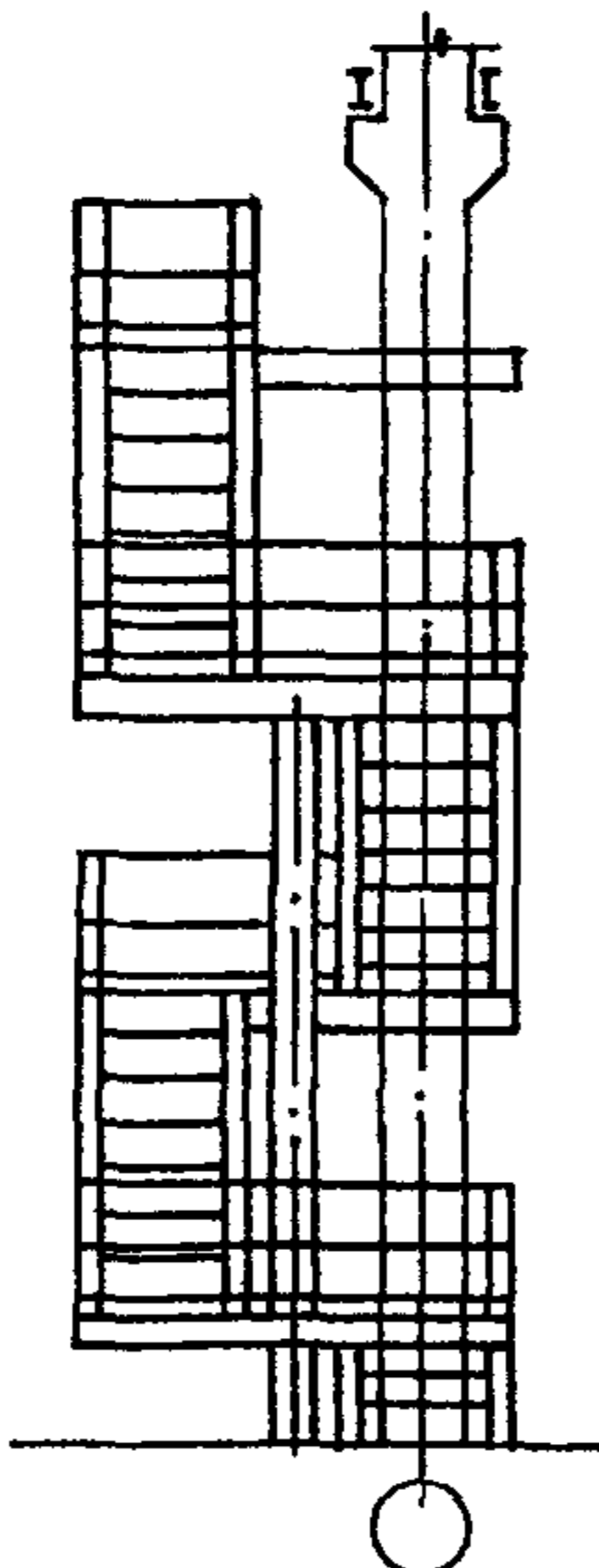
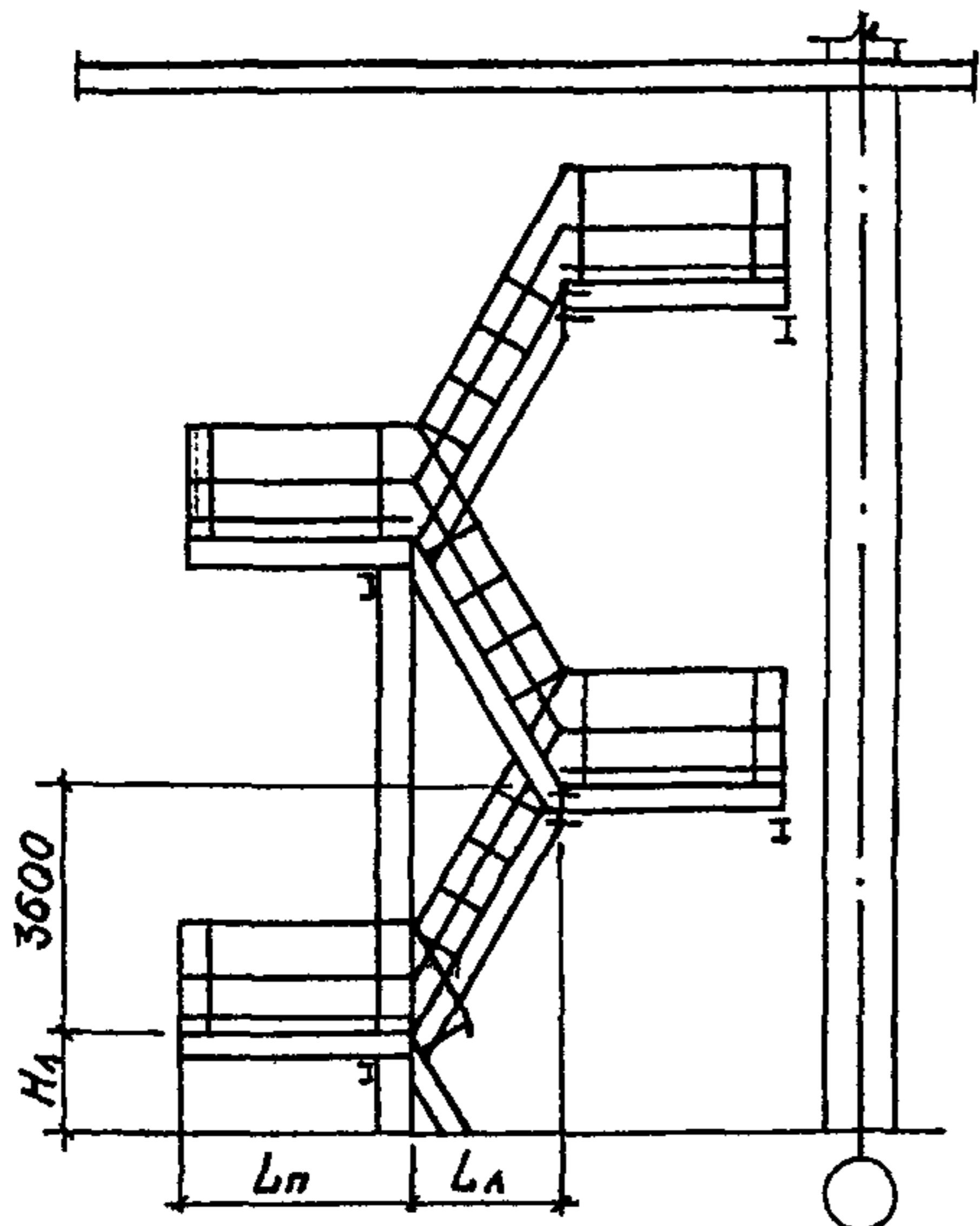
Вариант I



Вариант II



Вариант III



ЛЕСТНИЦЫ, ПЛОЩАДКИ, СТРЕМЯНКИ И ОГРАЖДЕНИЯ СТАЛЬНЫЕ
ДЛЯ ПРОИЗВОДСТВЕННЫХ ЗДАНИЙ ПРОМЫШЛЕННЫХ ПРЕДПРИЯТИЙ

СТРОИТЕЛЬНЫЕ
КОНСТРУКЦИИ И
ИЗДЕЛИЯ
Серия Т.450.3-7.94
Вып. 0, I, 2

Страница 3

Д1АА ТЕХНИЧЕСКАЯ ХАРАКТЕРИСТИКА

Стальные лестницы, площадки, стремянки и ограждения предназначены для эксплуатации внутри и снаружи отапливаемых и неотапливаемых зданий промышленных предприятий и инженерных сооружений. Лестницы, площадки, стремянки и ограждения могут использоваться в качестве внутрицеховых в т.ч. для обслуживания технологического оборудования, для обустройства посадочных площадок мостовых электрических кранов, в качестве наружных эвакуационных и пожарных, с небольшими доработками для обслуживания стальных резервуаров высотой до 18м, для обслуживания вертикальных и горизонтальных нагреваемых и ненагреваемых аппаратов и сосудов диаметром до 20м и в качестве мостиков для обслуживания электросветильников.

НОМЕНКЛАТУРА ЛЕСТНИЦ

$\alpha = 45^\circ$

Марка	Масса, кг	Марка	Масса, кг	Марка	Масса, кг	Нл, мм	L л, мм	Вл, мм
ЛХФ 45-6.7	26,3	ЛХВ 45-6.7	21,8	ЛХР 45-6.7	26,5	600	600	700
ЛХФ 45-6.9	30,2	ЛХВ 45-6.9	24,1	ЛХР 45-6.9	30,4			900
ЛХФ 45-12.7	55,1	ЛХВ 45-12.7	44,0	ЛХР 45-12.7	55,6	1200	1200	700
ЛХФ 45-12.9	63,8	ЛХВ 45-12.9	48,6	ЛХР 45-12.9	64,3			900
ЛХФ 45-18.7	82,8	ЛХВ 45-18.7	65,0	ЛХР 45-18.7	83,6	1800	1800	700
ЛХФ 45-18.9	96,3	ЛХВ 45-18.9	72,0	ЛХР 45-18.9	97,1			900
ЛХФ 45-24.7	111,2	ЛХВ 45-24.7	86,7	ЛХР 45-24.7	112,3	2400	2400	700
ЛХФ 45-24.9	129,5	ЛХВ 45-24.9	96,1	ЛХР 45-24.9	130,6			900
ЛХФ 45-30.7	139,0	ЛХВ 45-30.7	107,8	ЛХР 45-30.7	140,4	3000	3000	700
ЛХФ 45-30.9	162,1	ЛХВ 45-30.9	119,5	ЛХР 45-30.9	163,5			900
ЛХФ 45-36.7	167,2	ЛХВ 45-36.7	129,3	ЛХР 45-36.7	168,9	3600	3600	700
ЛХФ 45-36.9	195,1	ЛХВ 45-36.9	143,4	ЛХР 45-36.9	196,8			900
ЛХФ 45-42.7	195,0	ЛХВ 45-42.7	159,4	ЛХР 45-42.7	197,0	4200	4200	700
ЛХФ 45-42.9	227,1	ЛХВ 45-42.9	166,9	ЛХР 45-42.9	229,7			900

$\alpha = 60^\circ$

Марка	Масса, кг	Марка	Масса, кг	Марка	Масса, кг	Нл, мм	L л, мм	Вл, мм
ЛХФ 60-6.7	18,3	ЛХВ 60-6.7	16,4	ЛХР 60-6.7	19,0	600	346	700
ЛХФ 60-12.7	38,1	ЛХВ 60-12.7	32,4	ЛХР 60-12.7	40,2	1200	692	700
ЛХФ 60-18.7	57,9	ЛХВ 60-18.7	48,4	ЛХР 60-18.7	61,4	1800	1039	700
ЛХФ 60-24.7	77,1	ЛХВ 60-24.7	63,8	ЛХР 60-24.7	82,0	2400	1385	700
ЛХФ 60-30.7	96,9	ЛХВ 60-30.7	79,8	ЛХР 60-30.7	103,2	3000	1731	700
ЛХФ 60-36.7	116,2	ЛХВ 60-36.7	95,3	ЛХР 60-36.7	123,9	3600	2077	700
ЛХФ 60-42.7	136,0	ЛХВ 60-42.7	111,3	ЛХР 60-42.7	145,1	4200	2423	700

ЛЕСТНИЦЫ, ПЛОЩАДКИ, СТРЕМЯНКИ И ОГРАЖДЕНИЯ СТАЛЬНЫЕ
ДЛЯ ПРОИЗВОДСТВЕННЫХ ЗДАНИЙ ПРОМЫШЛЕННЫХ ПРЕДПРИЯТИЙ

СТРОИТЕЛЬНЫЕ
КОНСТРУКЦИИ И
ИЗДЕЛИЯ
Серия Т.450.3-7.94
Вып. 0,1,2

Страница 4

 $\alpha = 45^\circ$

Марка	Масса, кг	Марка	Масса, кг	Марка	Масса, кг	Нл, мм	L л, мм	Вл, мм
ЛГФ 45-6.7	38,3	ЛГВ 45-6.7	33,9	ЛГР 45-6.7	38,3	600	600	700
ЛГФ 45-6.9	42,1	ЛГВ 45-6.9	36,1	ЛГР 45-6.9	41,7			900
ЛГФ 45-12.7	77,6	ЛГВ 45-12.7	66,6	ЛГР 45-12.7	77,6	1200	1200	700
ЛГФ 45-12.9	86,2	ЛГВ 45-12.9	71,2	ЛГР 45-12.9	85,2			900
ЛГФ 45-18.7	116,5	ЛГВ 45-18.7	98,9	ЛГР 45-18.7	116,5	1800	1800	700
ЛГФ 45-18.9	129,9	ЛГВ 45-18.9	105,9	ЛГР 45-18.9	128,3			900
ЛГФ 45-24.7	155,8	ЛГВ 45-24.7	131,6	ЛГР 45-24.7	155,8	2400	2400	700
ЛГФ 45-24.9	174,0	ЛГВ 45-24.9	141,0	ЛГР 45-24.9	171,8			900
ЛГФ 45-30.7	194,5	ЛГВ 45-30.7	163,7	ЛГР 45-30.7	194,5	3000	3000	700
ЛГФ 45-30.9	217,5	ЛГВ 45-30.9	175,5	ЛГР 45-30.9	214,7			900
ЛГФ 45-36.7	234,0	ЛГВ 45-36.7	196,6	ЛГР 45-36.7	234,0	3600	3600	700
ЛГФ 45-36.9	261,8	ЛГВ 45-36.9	210,8	ЛГР 45-36.9	258,4			900
ЛГФ 45-42.7	272,9	ЛГВ 45-42.7	228,9	ЛГР 45-42.7	272,9	4200	4200	700
ЛГФ 45-42.9	305,5	ЛГВ 45-42.9	245,5	ЛГР 45-42.9	301,5			900

 $\alpha = 60^\circ$

Марка	Масса, кг	Марка	Масса, кг	Марка	Масса, кг	Нл, мм	L л, мм	Вл, мм
ЛГФ 60-6.7	29,8	ЛГВ 60-6.7	25,9	ЛГР 60-6.7	28,4	600	346	700
ЛГФ 60-12.7	56,6	ЛГВ 60-12.7	50,9	ЛГР 60-12.7	58,4	1200	692	700
ЛГФ 60-18.7	85,6	ЛГВ 60-18.7	76,1	ЛГР 60-18.7	88,6	1800	1039	700
ЛГФ 60-24.7	113,8	ЛГВ 60-24.7	100,5	ЛГР 60-24.7	118,6	2400	1385	700
ЛГФ 60-30.7	142,6	ЛГВ 60-30.7	125,5	ЛГР 60-30.7	148,0	3000	1731	700
ЛГФ 60-36.7	171,0	ЛГВ 60-36.7	150,1	ЛГР 60-36.7	177,6	3600	2077	700
ЛГФ 60-42.7	199,8	ЛГВ 60-42.7	175,1	ЛГР 60-42.7	207,6	4200	2423	700

НОМЕНКЛАТУРА ПЛОЩАДОК

Марка	Масса, кг	Марка	Масса, кг	Марка	Масса, кг	L л, мм	Вл, мм
ПХФ 9.7	37,8	ПХВ 9.7	29,3	ПХР 9.7	29,3	900	700
ПХФ 9.9	45,2	ПХВ 9.9	34,2	ПХР 9.9	33,5		900
ПХФ 12.7	48,9	ПХВ 12.7	37,5	ПХР 12.7	37,7	1200	700
ПХФ 12.9	58,3	ПХВ 12.9	43,1	ПХР 12.9	43,0		900

ЛЕСТНИЦЫ, ПЛОЩАДКИ, СТРЕМЯНКИ И ОГРАЖДЕНИЯ СТАЛЬНЫЕ
ДЛЯ ПРОИЗВОДСТВЕННЫХ ЗДАНИЙ ПРОМЫШЛЕННЫХ ПРЕДПРИЯТИЙ

СТРОИТЕЛЬНЫЕ
КОНСТРУКЦИИ И
ИЗДЕЛИЯ
Серия Т.450.3-7.94
Вып. 0,1,2

Страница 5

Продолжение

Марка	Масса, кг	Марка	Масса, кг	Марка	Масса, кг	Л п, мм	Вп, мм
ПХФ 15.7	61,7	ПХВ 15.7	47,0	ПХР 15.7	46,7	1500	700
ПХФ 15.9	73,7	ПХВ 15.9	54,1	ПХР 15.9	53,1		900
ПХФ 18.7	72,8	ПХВ 18.7	54,9	ПХР 18.7	55,0	1800	700
ПХФ 18.9	86,8	ПХВ 18.9	62,9	ПХР 18.9	62,4		900
ПХФ 21.7	85,6	ПХВ 21.7	64,5	ПХР 21.7	64,0	2100	700
ПХФ 21.9	102,3	ПХВ 21.9	74,0	ПХР 21.9	72,6		900
ПХФ 24.7	97,3	ПХВ 24.7	72,9	ПХР 24.7	72,9	2400	700
ПХФ 24.9	115,9	ПХВ 24.9	82,5	ПХР 24.9	82,5		900
ПХФ 30.7	121,3	ПХВ 30.7	90,4	ПХР 30.7	90,5	3000	700
ПХФ 30.9	144,5	ПХВ 30.9	103,3	ПХР 30.9	102,4		900
ПХФ 36.7	147,8	ПХВ 36.7	110,5	ПХР 36.7	110,6	3600	700
ПХФ 36.9	175,7	ПХВ 36.9	125,8	ПХР 36.9	124,6		900
ПХФ 42.7	172,7	ПХВ 42.7	128,9	ПХР 42.7	129,0	4200	700
ПХФ 42.9	205,2	ПХВ 42.9	146,7	ПХР 42.9	145,2		900
ПХФ 48.7	197,0	ПХВ 48.7	146,7	ПХР 48.7	146,8	4800	700
ПХФ 48.9	234,1	ПХВ 48.9	167,0	ПХР 48.9	165,0		900
ПХФ 54.7	222,0	ПХВ 54.7	165,2	ПХР 54.7	165,4	5400	700
ПХФ 54.9	263,7	ПХВ 54.9	188,0	ПХР 54.9	186,0		900
ПХФ 60.7	246,4	ПХВ 60.7	183,1	ПХР 60.7	183,2	6000	700
ПХФ 60.9	292,7	ПХВ 60.9	208,3	ПХР 60.9	206,1		900
ПГФ 9.7	43,7	ПГВ 9.7	35,5	ПГР 9.7	35,2	900	700
ПГФ 9.9	51,6	ПГВ 9.9	40,6	ПГР 9.9	40,2		900
ПГФ 12.7	56,4	ПГВ 12.7	45,0	ПГР 12.7	44,9	1200	700
ПГФ 12.9	66,3	ПГВ 12.9	51,0	ПГР 12.9	51,0		900
ПГФ 15.7	70,8	ПГВ 15.7	56,2	ПГР 15.7	55,6	1500	700
ПГФ 15.9	83,4	ПГВ 15.9	63,8	ПГР 15.9	63,3		900
ПГФ 18.7	83,6	ПГВ 18.7	65,7	ПГР 18.7	64,5	1800	700
ПГФ 18.9	98,1	ПГВ 18.9	74,2	ПГР 18.9	74,2		900
ПГФ 21.7	90,0	ПГВ 21.7	76,9	ПГР 21.7	76,5	2100	700
ПГФ 21.9	115,2	ПГВ 21.9	86,9	ПГР 21.9	76,1		900
ПГФ 24.7	111,6	ПГВ 24.7	87,2	ПГР 24.7	87,3	2400	700
ПГФ 24.9	130,7	ПГВ 24.9	98,2	ПГР 24.9	98,1		900
ПГФ 30.7	138,7	ПГВ 30.7	107,9	ПГР 30.7	107,7	3000	700
ПГФ 30.9	162,5	ПГВ 30.9	121,3	ПГР 30.9	121,1		900

ЛЕСТНИЦЫ, ПЛОЩАДКИ, СТРЕМЯНКИ И ОГРАЖДЕНИЯ СТАЛЬНЫЕ
ДЛЯ ПРОИЗВОДСТВЕННЫХ ЗДАНИЙ ПРОМЫШЛЕННЫХ ПРЕДПРИЯТИЙ

СТРОИТЕЛЬНЫЕ
КОНСТРУКЦИИ И
ИЗДЕЛИЯ
Серия 1.450.3-7.94
Вып.0,1,2

Страница 6

Продолжение

Марка	Масса, кг	Марка	Масса, кг	Марка	Масса, кг	Л п, мм	Вп, мм
ПГФ 36.7	179,5	ПГВ 36.7	142,2	ПГР 36.7	142,2	3600	700
ПГФ 36.9	208,0	ПГВ 36.9	158,2	ПГР 36.9	157,8		900
ПГФ 42.7	209,7	ПГВ 42.7	165,9	ПГР 42.7	166,0	4200	700
ПГФ 42.9	242,7	ПГВ 42.9	184,2	ПГР 42.9	184,0		900
ПГФ 48.7	239,3	ПГВ 48.7	189,0	ПГР 48.7	190,0	4800	700
ПГФ 48.9	276,9	ПГВ 48.9	209,8	ПГР 48.9	209,7		900
ПГФ 54.7	269,5	ПГВ 54.7	212,7	ПГР 54.7	212,8	5400	700
ПГФ 54.9	311,5	ПГВ 54.9	236,0	ПГР 54.9	235,5		900
ПГФ 60.7	299,0	ПГВ 60.7	235,8	ПГР 60.7	235,9	6000	700
ПГФ 60.9	345,9	ПГВ 60.9	261,5	ПГР 60.9	261,1		900

НОМЕНКЛАТУРА ОГРАЖДЕНИЙ ПЛОЩАДОК

Марка	Масса, кг	Марка	Масса, кг	Вог, мм	Ног, мм	Л ог, мм
ОПБХ-10.9	9,6	ОПБГ-10.9	17,0	—	1000	900
ОПБХ-10.12	11,5	ОПБГ-10.12	19,8	—	1000	1200
ОПБХ-10.15	13,2	ОПБГ-10.15	22,7	—	1000	1500
ОПБХ-10.18	15,3	ОПБГ-10.18	27,3	—	1000	1800
ОПБХ-10.21	16,8	ОПБГ-10.21	28,1	—	1000	2100
ОПБХ-10.24	20,7	ОПБГ-10.24	35,1	—	1000	2400
ОПБХ-10.30	24,2	ОПБГ-10.30	40,7	—	1000	3000
ОПБХ-10.36	27,8	ОПБГ-10.36	46,1	—	1000	3600
ОПБХ-10.42	33,5	ОПБГ-10.42	55,9	—	1000	4200
ОПБХ-10.48	37,1	ОПБГ-10.48	62,4	—	1000	4800
ОПБХ-10.54	42,8	ОПБГ-10.54	71,0	—	1000	5400
ОПБХ-10.60	46,4	ОПБГ-10.60	76,7	—	1000	6000
ОПБХ-12.9	10,4	ОПБГ-12.9	18,6	—	1200	900
ОПБХ-12.12	12,3	ОПБГ-12.12	21,4	—	1200	1200
ОПБХ-12.15	14,0	ОПБГ-12.15	24,3	—	1200	1500
ОПБХ-12.18	16,1	ОПБГ-12.18	26,9	—	1200	1800
ОПБХ-12.21	17,6	ОПБГ-12.21	29,7	—	1200	2100
ОПБХ-12.24	21,9	ОПБГ-12.24	37,5	—	1200	2400
ОПБХ-12.30	25,4	ОПБГ-12.30	43,1	—	1200	3000
ОПБХ-12.36	29,0	ОПБГ-12.36	48,5	—	1200	3600

ЛЕСТНИЦЫ, ПЛОЩАДКИ, СТРЕМЯНКИ И ОГРАЖДЕНИЯ СТАЛЬНЫЕ
ДЛЯ ПРОИЗВОДСТВЕННЫХ ЗДАНИЙ ПРОМЫШЛЕННЫХ ПРЕДПРИЯТИЙ

СТРОИТЕЛЬНЫЕ
КОНСТРУКЦИИ И
ИЗДЕЛИЯ
Серия 1.450.3-7.94
Вып. 0, I, 2

Страница 7

Продолжение

Марка	Масса, кг	Марка	Масса, кг	Вог, мм	Ног, мм	L ог, мм
ОПБХ-12.42	35,1	ОПБГ-12.42	59,1	—	1200	4200
ОПБХ-12.48	38,7	ОПБГ-12.48	64,6	—	1200	4800
ОПБХ-12.54	44,8	ОПБГ-12.54	75,0	—	1200	5400
ОПБХ-12.60	48,4	ОПБГ-12.60	80,7	—	1200	6000
ОПТХ-10.7	8,5	ОПТГ-10.7	15,2	700	1000	—
ОПТХ-10.9	9,6	ОПТГ-10.9	17,0	900	1000	—
ОПТХ-12.7	9,3	ОПТГ-12.7	16,8	700	1200	—
ОПТХ-12.9	10,4	ОПТГ-12.9	18,6	900	1200	—

НОМЕНКЛАТУРА ОГРАЖДЕНИЙ ЛЕСТНИЦ $\alpha = 45^\circ$

Марка	Масса, кг	Марка	Масса, кг	H, мм	Ног, мм
ОЛХ 45-10.12	7,6	ОЛГ 45-10.12	13,6	1200	1000
ОЛХ 45-10.18	10,4	ОЛГ 45-10.18	17,8	1800	1000
ОЛХ 45-10.24	14,6	ОЛГ 45-10.24	24,9	2400	1000
ОЛХ 45-10.30	17,3	ОЛГ 45-10.30	29,1	3000	1000
ОЛХ 45-10.36	21,6	ОЛГ 45-10.36	36,2	3600	1000
ОЛХ 45-10.42	24,3	ОЛГ 45-10.42	40,4	4200	1000
ОЛХ 45-12.12	8,1	ОЛГ 45-12.12	14,9	1200	1200
ОЛХ 45-12.18	10,9	ОЛГ 45-12.18	19,0	1800	1200
ОЛХ 45-12.24	15,3	ОЛГ 45-12.24	26,8	2400	1200
ОЛХ 45-12.30	18,0	ОЛГ 45-12.30	30,9	3000	1200
ОЛХ 45-12.36	22,5	ОЛГ 45-12.36	38,7	3600	1200
ОЛХ 45-12.42	25,2	ОЛГ 45-12.42	42,9	4200	1200

$\alpha = 60^\circ$

ОЛХ 60-10.12	4,6	ОЛГ 60-10.12	10,7	1200	1000
ОЛХ 60-10.18	8,0	ОЛГ 60-10.18	14,0	1800	1000
ОЛХ 60-10.24	10,3	ОЛГ 60-10.24	19,6	2400	1000
ОЛХ 60-10.30	13,5	ОЛГ 60-10.30	23,1	3000	1000
ОЛХ 60-10.36	16,1	ОЛГ 60-10.36	26,5	3600	1000
ОЛХ 60-10.42	19,4	ОЛГ 60-10.42	32,0	4200	1000
ОЛХ 60-12.12	5,0	ОЛГ 60-12.12	8,8	1200	1200
ОЛХ 60-12.18	8,6	ОЛГ 60-12.18	14,7	1800	1200
ОЛХ 60-12.24	10,8	ОЛГ 60-12.24	18,4	2400	1200
ОЛХ 60-12.30	14,3	ОЛГ 60-12.30	24,2	3000	1200
ОЛХ 60-12.36	16,6	ОЛГ 60-12.36	27,2	3600	1200
ОЛХ 60-12.42	20,1	ОЛГ 60-12.42	33,5	4200	1200

ЛЕСТНИЦЫ, ПЛОЩАДКИ, СТРЕМЯНКИ И ОГРАЖДЕНИЯ СТАЛЬНЫЕ
ДЛЯ ПРОИЗВОДСТВЕННЫХ ЗДАНИЙ ПРОМЫШЛЕННЫХ ПРЕДПРИЯТИЙ

СТРОИТЕЛЬНЫЕ
КОНСТРУКЦИИ И
ИЗДЕЛИЯ
Серия 1.450.3-7.94
Вып. 0,1,2

Страница 8

НОМЕНКЛАТУРА СТРЕМЯНОК

Марка	Масса, кг	Марка	Масса, кг	Нст, мм
СХ-22	34,6	СГ-22	39,2	2200
СХ-28	44,2	СГ-28	50,0	2800
СХ-34	54,0	СГ-34	61,0	3400
СХ-40	63,6	СГ-40	71,8	4000
СХ-46	73,4	СГ-46	82,8	4600
СХ-52	83,0	СГ-52	94,0	5200
СХ-58	92,8	СГ-58	104,4	5800
СХ-64	102,6	СГ-64	115,4	6400
СХ-70	112,2	СГ-70	126,2	7000
СХ-82	131,6	СГ-82	148,0	8200

НОМЕНКЛАТУРА ОГРАЖДЕНИЙ СТРЕМЯНОК

Марка	Масса, кг	Марка	Масса, кг	Нос, мм
ОСХ-12	13,0	ОСГ-12	13,0	1240
ОСХ-18	18,1	ОСГ-18	18,1	1840
ОСХ-24	22,9	ОСГ-24	22,9	2440
ОСХ-30	28,0	ОСГ-30	28,0	3040
ОСХ-36	32,8	ОСГ-36	32,8	3640
ОСХ-42	37,9	ОСГ-42	37,9	4240
ОСХ-48	42,7	ОСГ-48	42,7	4840
ОСХ-60	52,6	ОСГ-60	52,6	6040

НОМЕНКЛАТУРА КОЛОНН

Марка	Масса, кг	Марка	Масса, кг	Нк, мм
КХ-12	32,5	КГ-12	28,2	1200
КХ-18	44,3	КГ-18	37,7	1800
КХ-24	56,0	КГ-24	47,2	2400
КХ-30	67,8	КГ-30	56,8	3000
КХ-36	79,6	КГ-36	66,3	3600
КХ-42	91,3	КГ-42	75,9	4200
КХ-48	103,1	КГ-48	85,4	4800
КХ-54	114,8	КГ-54	94,9	5400

ЛЕСТНИЦЫ, ПЛОЩАДКИ, СТРЕМЯНКИ И ОГРАЖДЕНИЯ СТАЛЬНЫЕ
ДЛЯ ПРОИЗВОДСТВЕННЫХ ЗДАНИЙ ПРОМЫШЛЕННЫХ ПРЕДПРИЯТИЙ

СТРОИТЕЛЬНЫЕ
КОНСТРУКЦИИ И
ИЗДЕЛИЯ
Серия 1.450.3-7.94
Вып. 0,1,2

Страница 9

Продолжение

Марка	Масса, кг	Марка	Масса, кг	Нк, мм
КХ-60	126,6	КГ-60	104,5	6000
КХ-66	138,4	КГ-66	114,0	6600
КХ-72	150,1	КГ-72	123,6	7200
КХ-78	161,9	КГ-78	133,1	7800

НОМЕНКЛАТУРА СТОЕК

Марка	Масса, кг	Марка	Масса, кг	Нс, мм
СТХ-22	14,7	СТГ-22	17,0	2200
СТЛХ-22	14,7	СТЛГ-22	17,0	2200

Для всех марок изделий, приведенных в номенклатуре и предназначенных для эксплуатации при температурах минус $40^{\circ}\text{C} \geq t \geq$ минус 65°C (северное исполнение), к марке изделия добавляется индекс С.

С2ВА УКАЗАНИЯ ПО ПРИМЕНЕНИЮ

Стальные лестницы, площадки, стремянки и ограждения к ним предназначены для применения в производственных зданиях и сооружениях со взрывобезопасными категориями производств.

С2ВQ СТЕПЕНЬ АГРЕССИВНОСТИ СРЕДЫ - неагрессивная и слабоагрессивная

С2МQ РАСЧЕТНАЯ СЕЙСМИЧНОСТЬ - несейсмические районы и с сейсмичностью 7,8 и 9 баллов

Н1ВD РАСЧЕТНАЯ ТЕМПЕРАТУРА НАРУЖНОГО ВОЗДУХА - минус 65°C .

Ж3ВВ НОРМАТИВНОЕ ЗНАЧЕНИЕ ВЕТРОВОГО ДАВЛЕНИЯ

Максимальное значение ветрового давления 0,60 кПа (Ia... У ветровые районы по СНиП 2.01.07-85).

Ж3ВВ ВЕС СНЕГОВОГО ПОКРОВА

Максимальное значение веса снегового покрова 2,0 кПа (I... У снеговой район по СНиП 2.01.07-85).

Ж3DА ВРЕМЕННАЯ НАГРУЗКА

Конструкции лестниц и площадок, в зависимости от габаритных размеров, рассчитаны на временные нагрузки от 1,96 до 3,92 кПа (от 200 до 400 кгс/м²).

ДОПОЛНИТЕЛЬНЫЕ ДАННЫЕ

Расшифровка марок изделий

ЛХФ 45-6.7; ЛХВ 45-12.9; ЛХР 60-18.7; ЛГФ 45-36.7; ЛГВ 60-24.7; ЛГР 45-18.9С

Л - лестница

Х - конструкции из холодногнутых профилей

Г - конструкции из горячекатаных профилей

Тип настила ступеней

Ф - из стального листа с ромбическим рифлением;

В - из стали листовой просечно-вытяжной;

Р - из полос на ребро и круглой стали (типа ВИСП).

45, 60 - угол наклона лестницы, градус.

6, 12, 18, 24, 36 - высота лестницы, Нл, дм.

7, 9 - ширина лестницы Вл, дм.

С - северное исполнение.

<p>ЛЕСТНИЦЫ, ПЛОЩАДКИ, СТРЕМЯНКИ И ОГРАЖДЕНИЯ СТАЛЬНЫЕ ДЛЯ ПРОИЗВОДСТВЕННЫХ ЗДАНИЙ ПРОМЫШЛЕННЫХ ПРЕДПРИЯТИЙ</p>	<p>СТРОИТЕЛЬНЫЕ КОНСТРУКЦИИ И ИЗДЕЛИЯ Серия 1.450.3-7.94 Вып. 0,1,2</p>	<p>Страница 10</p>
<p>ПХФ 9.7; ПХВ 54.9; ПГР 12.9; ПХР 60.7С</p> <p>П - площадка; Х - конструкции из холодногнутых профилей; Г - конструкции из горячекатаных профилей</p> <p>Тип настила</p> <p>Ф - из стального листа с ромбическим рифлением; В - из стали листовой просечно-вытяжной; Р - из полос на ребро и круглой стали (типа ВИСП). 9, 12, 54, 60 - длина площадки, L п, дм. 7, 9 - ширина площадки, Вп, дм. С - северное исполнение.</p> <p>ОПБХ-10.30; ОПБГ-12.42; ОПГГ-12.9С</p> <p>ОП - ограждение площадки; Б - боковое; Т - торцевое; Х - конструкции из холодногнутых профилей; Г - конструкции из горячекатаных профилей; 10, 12 - высота ограждения, Ног, дм; 30, 42 - длина ограждения, L ог, дм (для боковых ограждений) 9 - ширина ограждения, Вог, дм (для торцевых ограждений) С - северное исполнение.</p> <p>ОЛХ 45-10.12; ОЛГ 45-12.42; ОЛГ 60-12.30С</p> <p>ОЛ - ограждение лестницы; Х - конструкции из холодногнутых профилей; Г - конструкции из горячекатаных профилей; 45, 60 - угол наклона лестницы; 10, 12 - высота ограждения, Ног, дм; 12, 30, 42 - высота лестницы, Н, дм. С - северное исполнение.</p> <p>СХ-22; СГ-58С</p> <p>С - стремянка; Х - конструкции из холодногнутых профилей; Г - конструкции из горячекатаных профилей; 22, 58 - высота стремянки, Нст, дм; С - северное исполнение.</p> <p>ОСХ-12; ОСГ-60</p> <p>ОС - ограждение стремянки; Х - конструкции из холодногнутых профилей; Г - конструкции из горячекатаных профилей; 12, 60 - высота ограждения стремянки, Нос, дм.</p> <p>КХ-12; КГ-48</p> <p>К - колонна; Х - конструкции из холодногнутых профилей; Г - конструкции из горячекатаных профилей; 12, 48 - высота колонны, Нк, дм.</p> <p>СТХ-22; СТГ-22</p> <p>СТ - стойка; Х - конструкции из холодногнутых профилей; Г - конструкции из горячекатаных профилей; л - левое исполнение; 22 - высота стойки, Нс, дм.</p> <p>Серия 1.450.3-7.94 разработана взамен: серии 1.450.3-6 в.0-1...0-3,1...5; 1.450.3-4; 1.459.3-3 в.1,2; 1.459.2-4 и шифра 3031-3-77</p>		

<p>ЛЕСТНИЦЫ, ПЛОЩАДКИ, СТРЕМЯНКИ И ОГРАЖДЕНИЯ СТАЛЬНЫЕ ДЛЯ ПРОИЗВОДСТВЕННЫХ ЗДАНИЙ ПРОМЫШЛЕННЫХ ПРЕДПРИЯТИЙ</p>	<p>СТРОИТЕЛЬНЫЕ КОНСТРУКЦИИ И ИЗДЕЛИЯ Серия 1.450.3-7.94 Вып. 0,1,2</p>	<p>Страница II</p>
<p>В7ЕА СОСТАВ ПРОЕКТНОЙ ДОКУМЕНТАЦИИ Выпуск 0. Материалы для проектирования Выпуск 1. Конструкции из холодногнутой профилей. Чертежи КМ Выпуск 2. Конструкции из горячекатаных профилей. Чертежи КМ Объем проектных материалов, приведенных к формату А4 - 258 форматок</p> <p>В7ВА АВТОР ПРОЕКТА - Государственное предприятие ЦНИИпроектлегконструкция, 123022, Москва, ул. Красная Пресня, 30.</p> <p>В7НА УТВЕРЖДЕНИЕ - Утверждены Главпроектом Минстроя России, письмо от 21.11.94 №9-3-1/166. Введены в действие ЦНИИпроектлегконструкцией с 01.01.95, приказ №25 от 25.11.94. Срок действия - 1999г.</p> <p>В7КА ПОСТАВЩИК - Государственное предприятие-Центр проектной продукции массового применения (ГП ЦПП), 127238, Москва, Дмитровское ш., 46, корп.2</p> <p style="text-align: right;">Инв. № Ц00332 Катал. л. № Ц000458</p>		