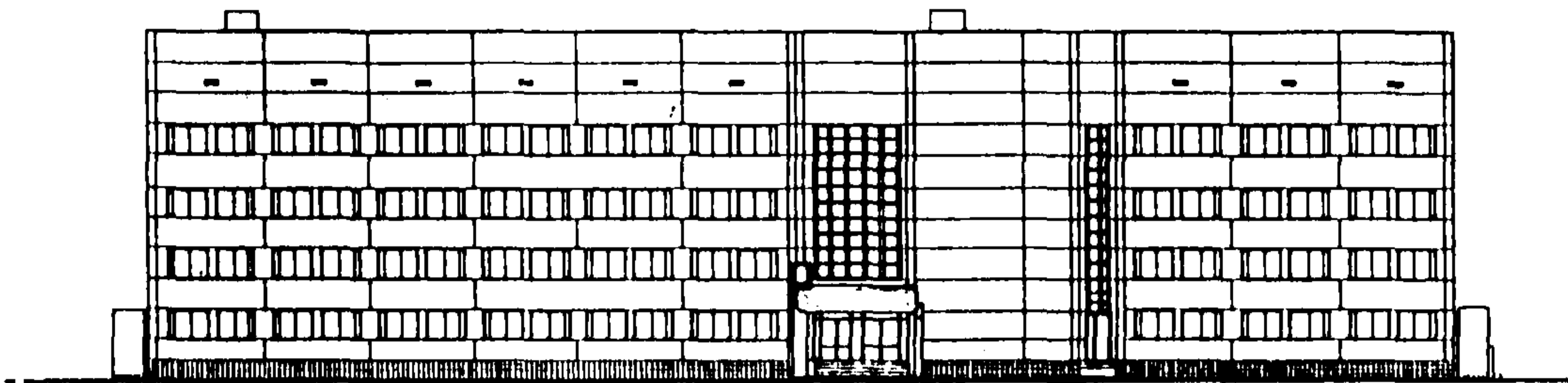
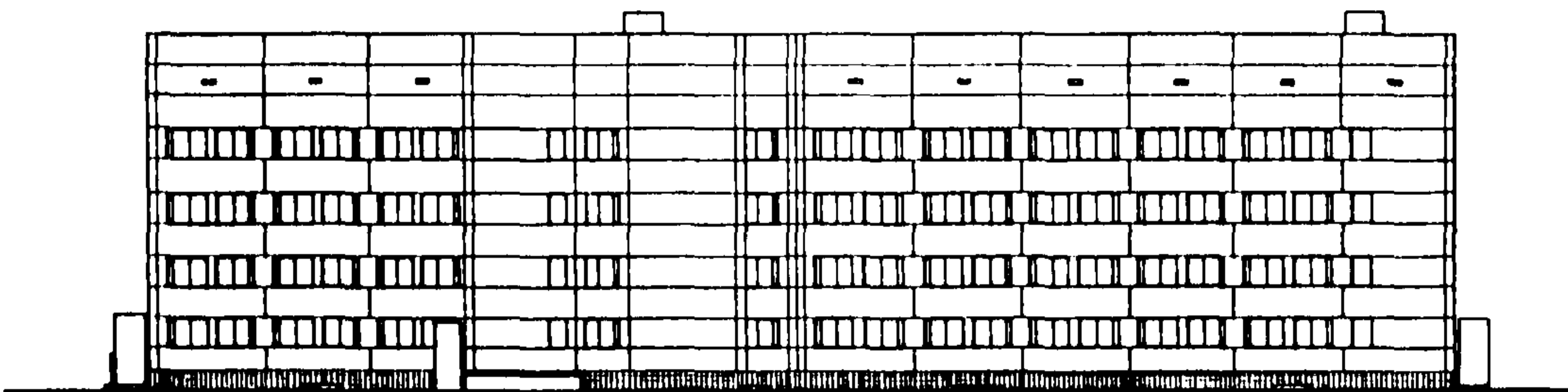


<p>СССР</p>	<p>СТРОИТЕЛЬНЫЙ КАТАЛОГ ЧАСТЬ 2 ТИПОВЫЕ ПРОЕКТЫ ПРЕДПРИЯТИЙ ЗДАНИЙ И СООРУЖЕНИЙ</p>	<p>ТИПОВОЙ ПРОЕКТ 252-4-35.83 УДК 725.512:666.973</p>
<p>ЦИТП</p>	<p>ГОРОДСКАЯ ПОЛИКЛИНИКА НА 600 ПОСЕЩЕНИЙ В СМЕНУ (В КОНСТРУКЦИЯХ СЕРИИ I.020-I)</p>	<p>ОУСН</p>
<p>ИЮЛЬ 1983</p>		<p>На 5 листах На 10 страницах Страница I</p>

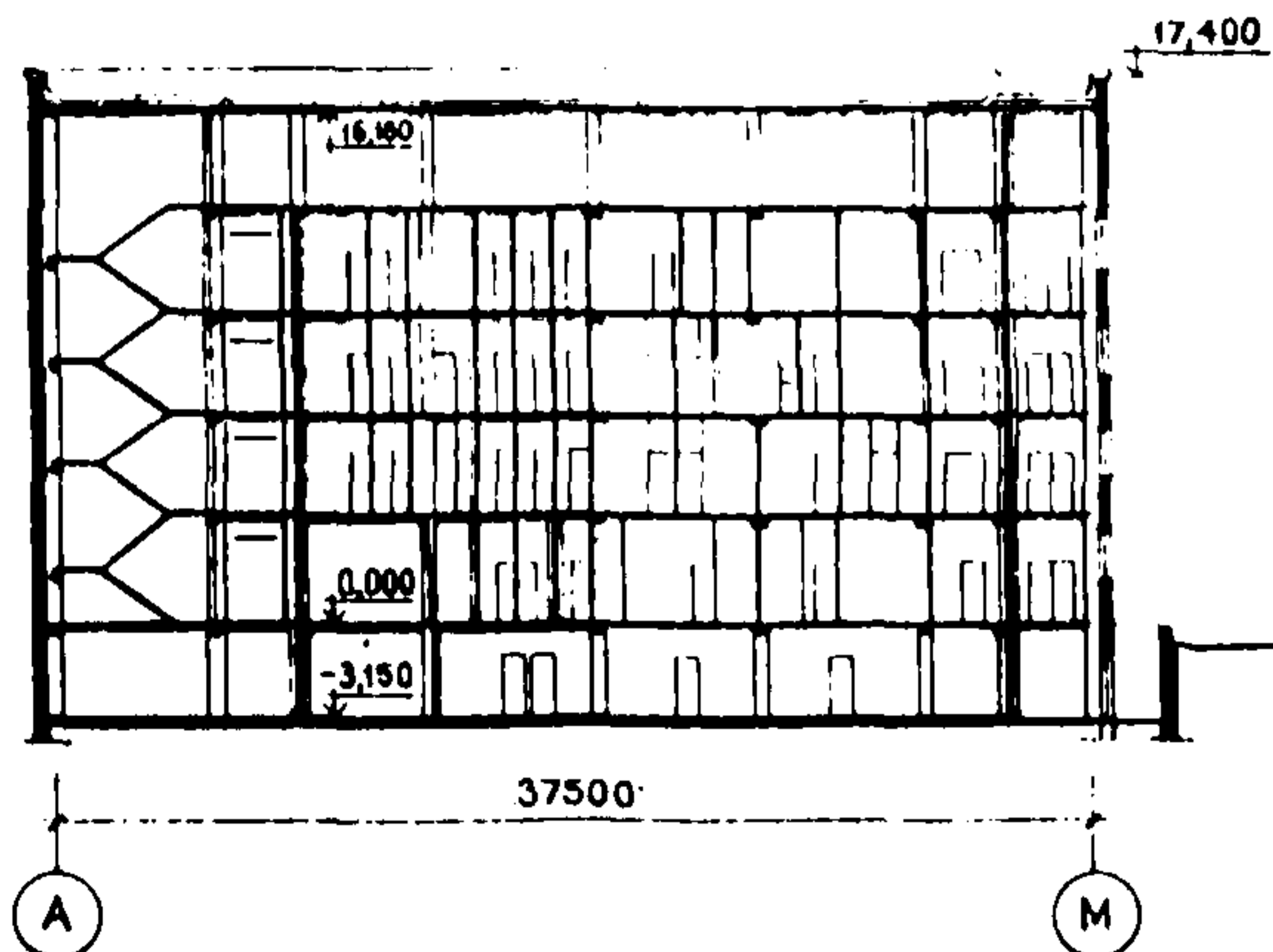
Ф А С А Д I-I7



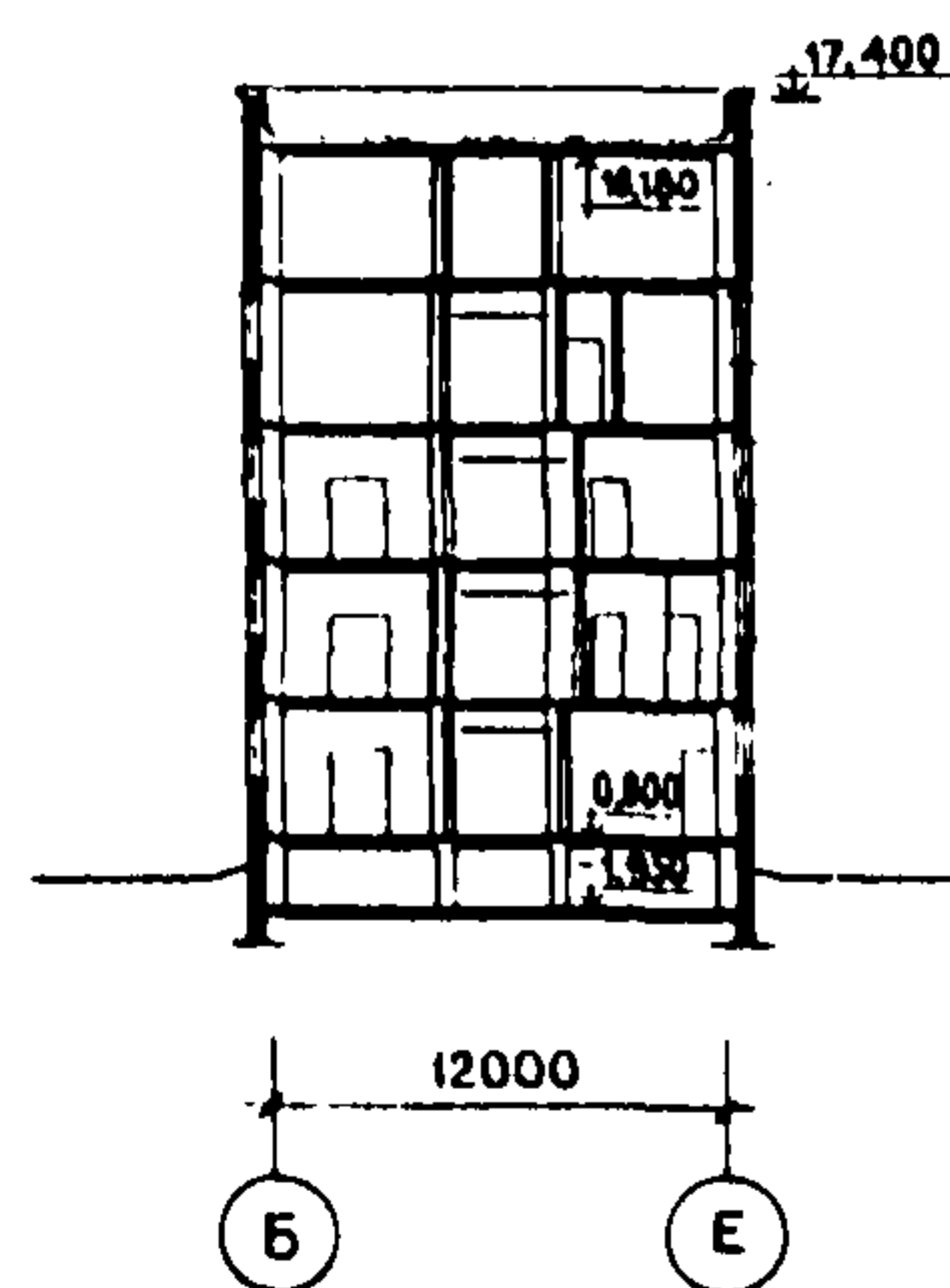
Ф А С А Д I7-I



Р А З Р Е З I-I

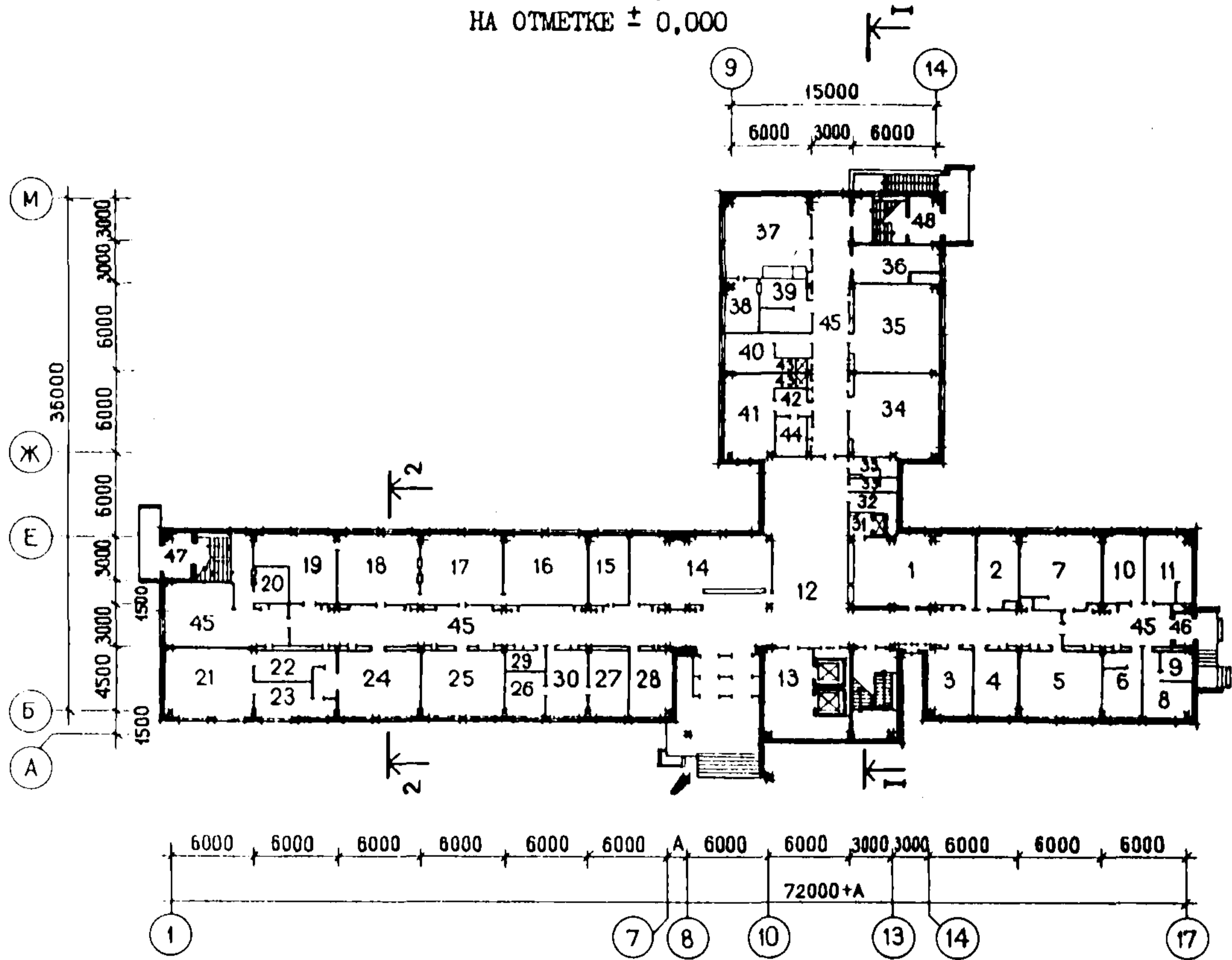


Р А З Р Е З 2-2

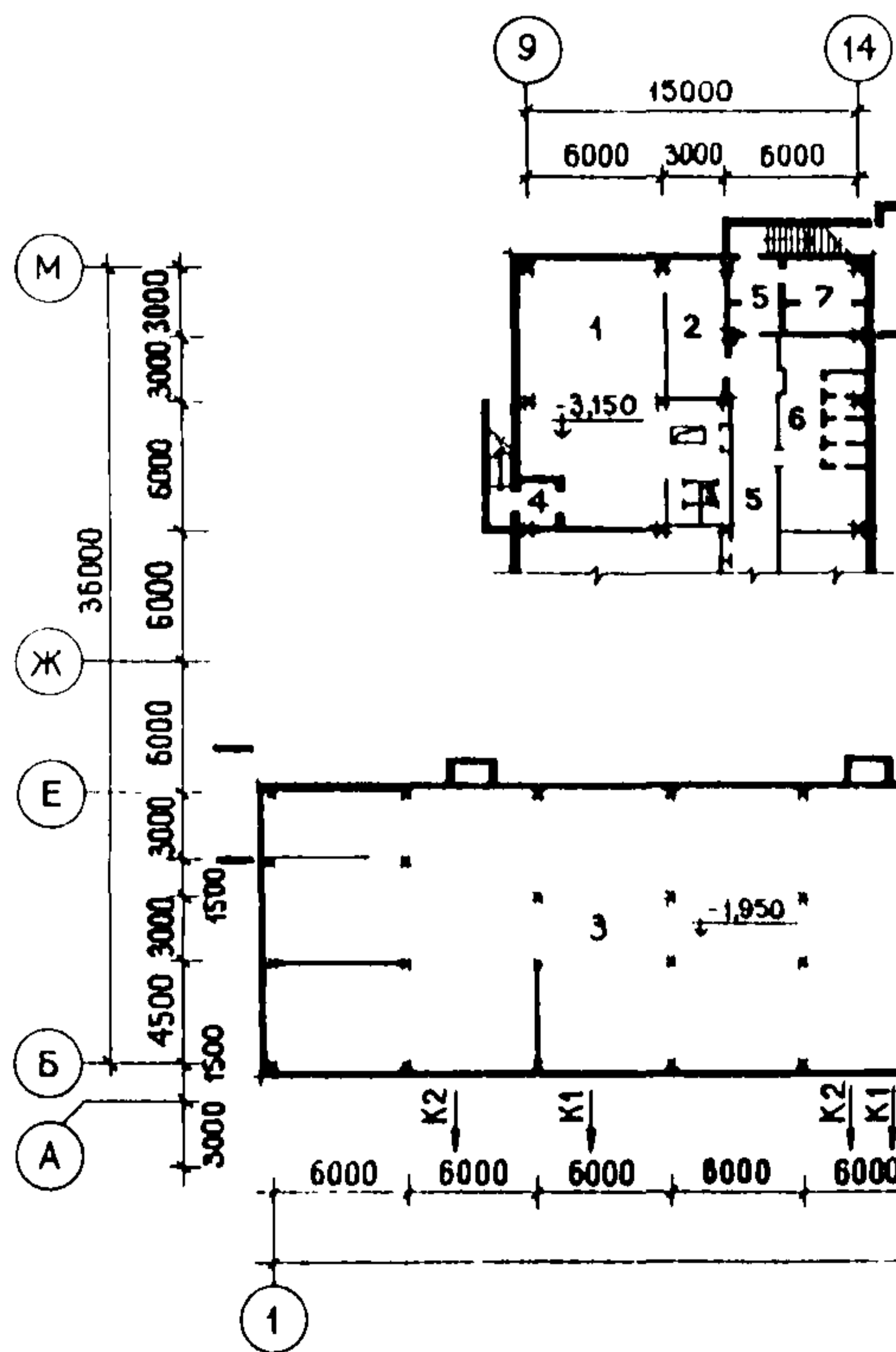


ГОРОДСКАЯ ПОЛИКЛИНИКА НА 600 ПОСЕЩЕНИЙ В СМЕНУ (В КОНСТРУКЦИЯХ СЕРИИ I.020-I)	ТИПОВОЙ ПРОЕКТ 252-4-35.83	Лист I Страница 2
--	-------------------------------	----------------------

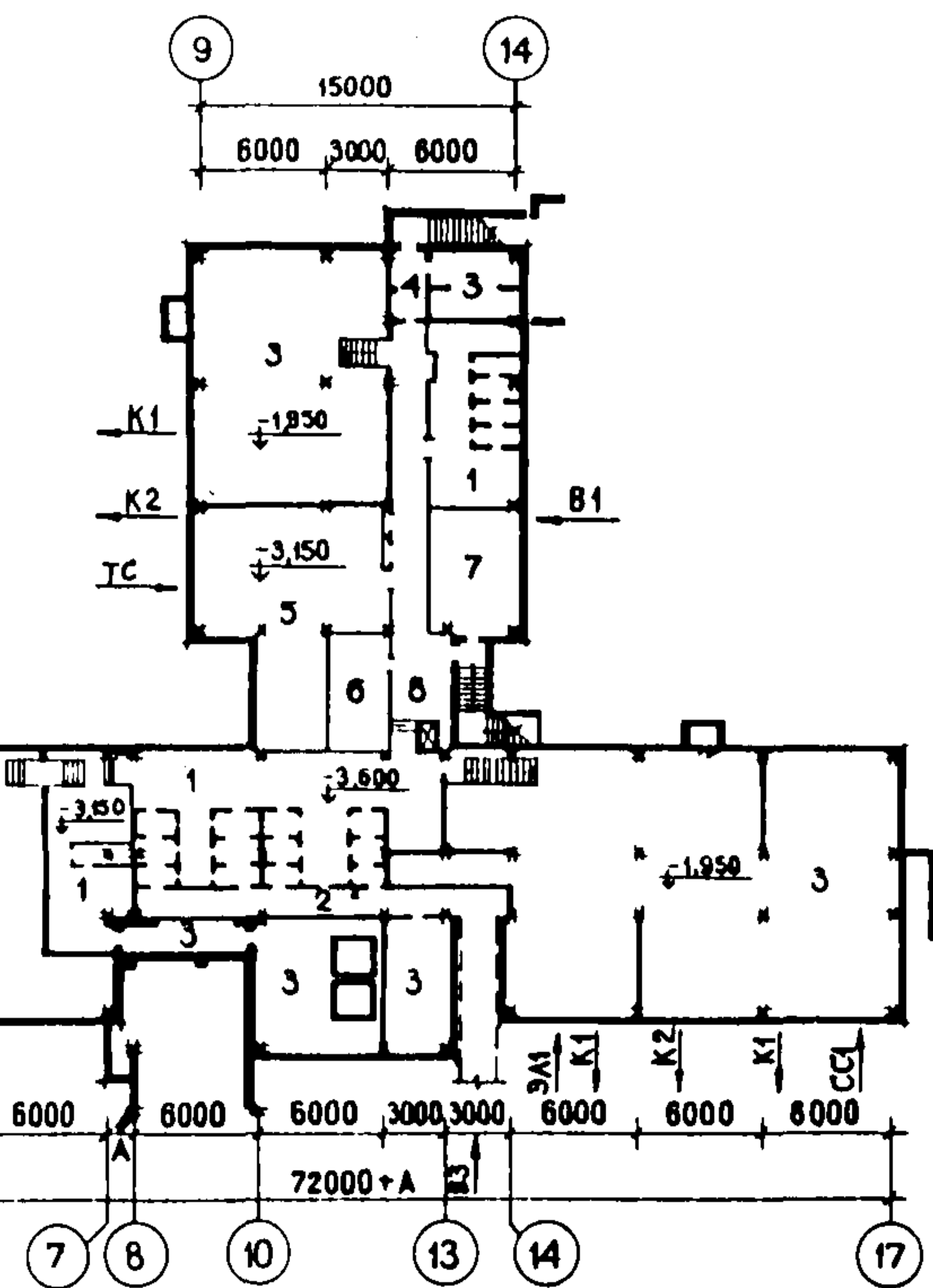
П Л А Н I-го Э Т А Ж А
 НА ОТМЕТКЕ ± 0,000



П Л А Н П О Д В А Л А
 (вариант с хозяйственно-бытовыми помещениями
 в подвале)

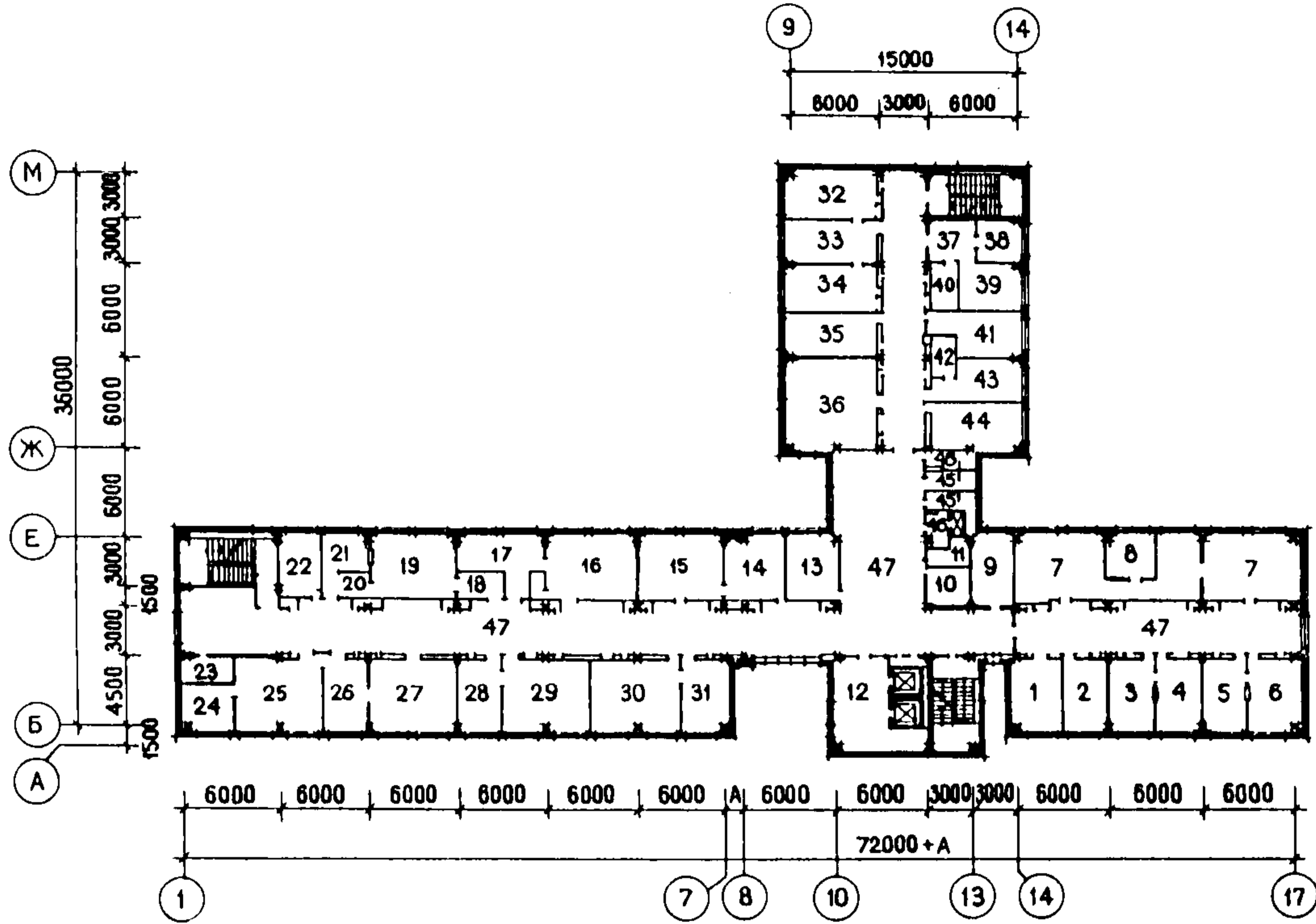


П Л А Н П О Д В А Л А
 (основной вариант)

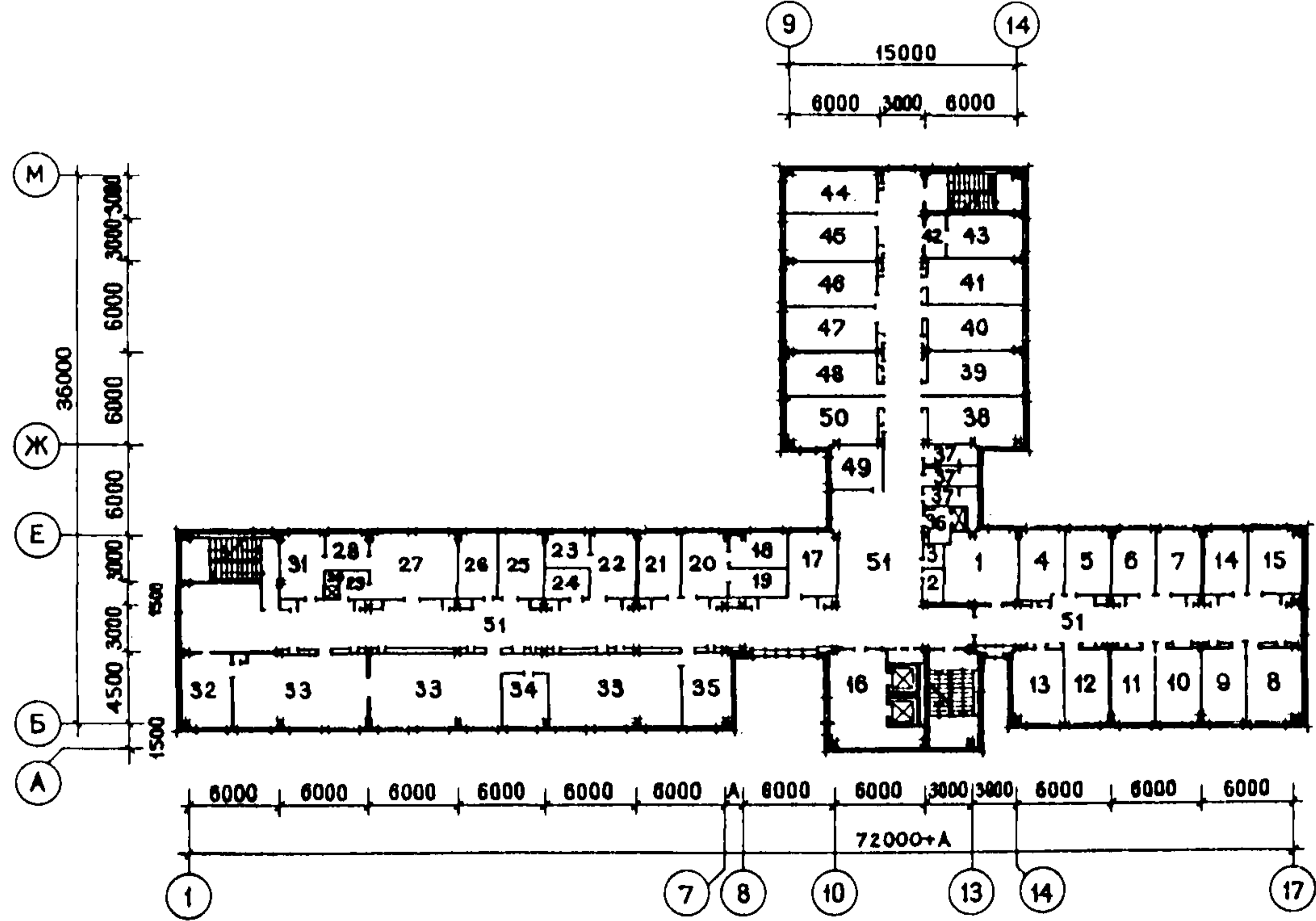


ГОРОДСКАЯ ПОЛИКЛИНИКА НА 600 ПОСЕЩЕНИЙ В СМЕНУ (В КОНСТРУКЦИЯХ СЕРИИ I.020-I)	ТИПОВОЙ ПРОЕКТ 252-4-35.83	Лист 2 Страница 3
--	-------------------------------	----------------------

ПЛАН 3 ЭТАЖА
НА ОТМЕТКЕ 6,600

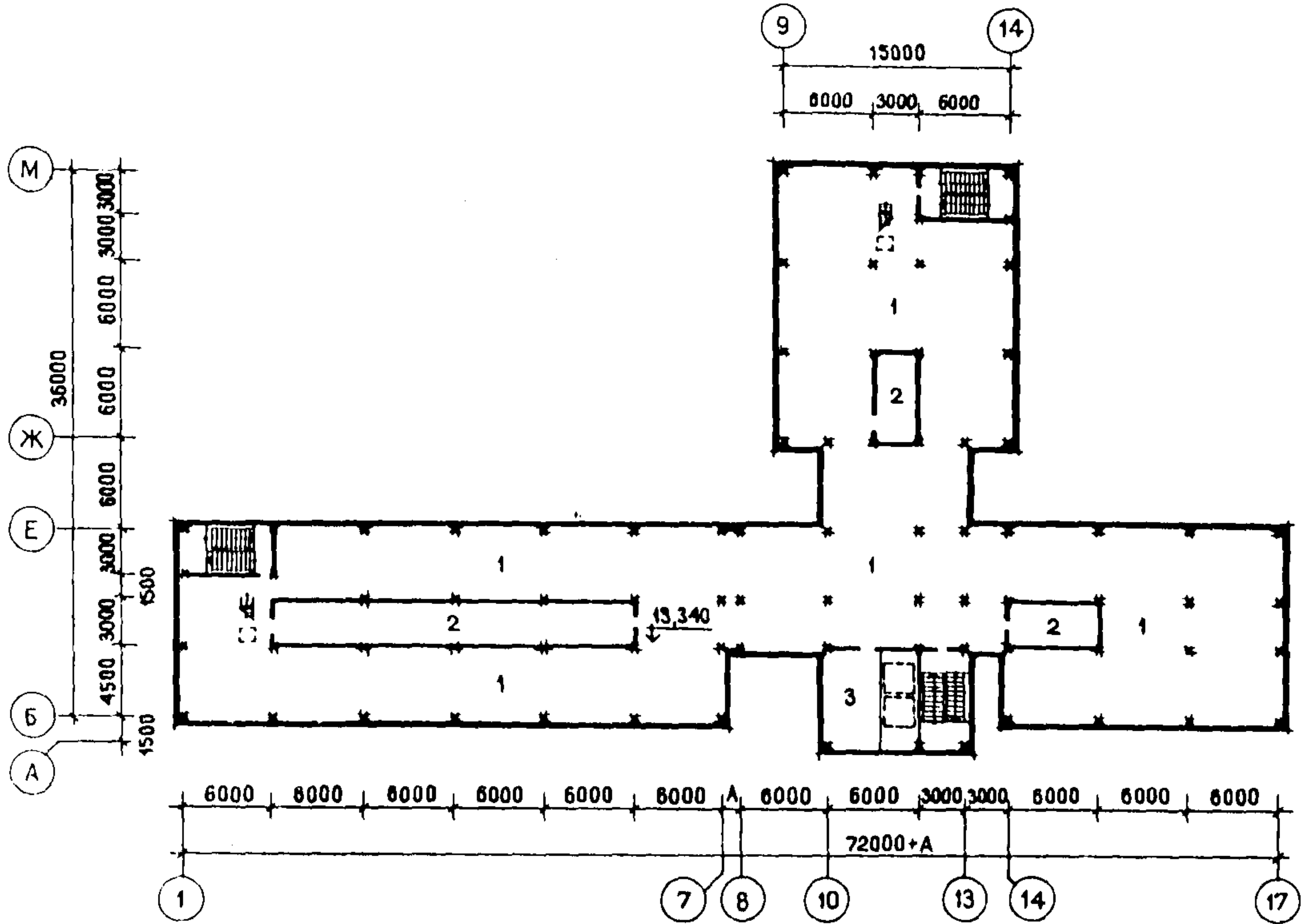


ПЛАН 2 ЭТАЖА
НА ОТМЕТКЕ 3,300

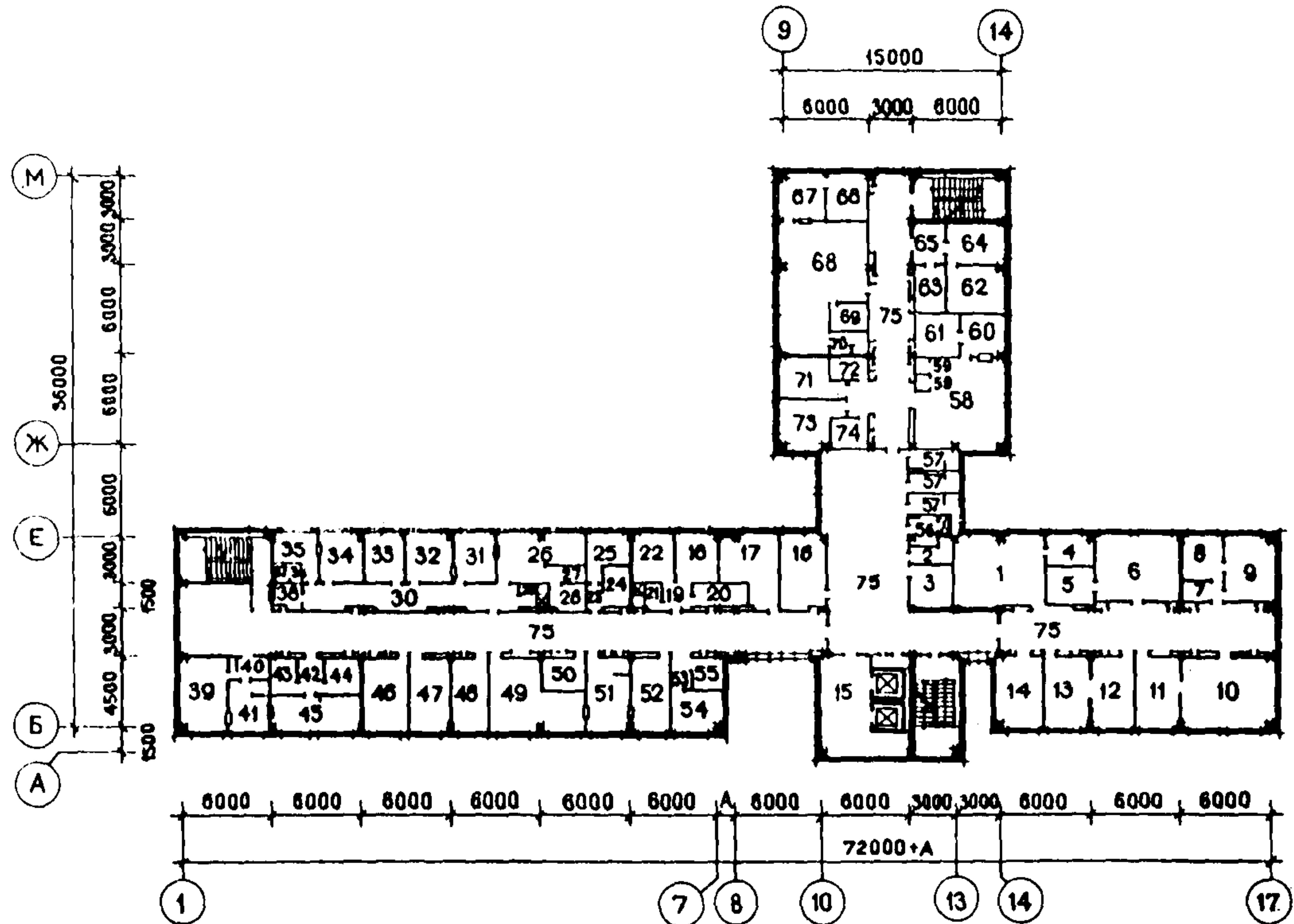


ГОРОДСКАЯ ПОЛИКЛИНИКА НА 600 ПОСЕЩЕНИЙ В СМЕНУ (В КОНСТРУКЦИЯХ СЕРИИ I.020-I)	ТИПОВОЙ ПРОЕКТ 252-4-35.83	Лист 2 Страница 4
--	-------------------------------	----------------------

ПЛАН ТЕХНИЧЕСКОГО ЭТАЖА



ПЛАН 4 ЭТАЖА
НА ОТМЕТКЕ 9,900



ГОРОДСКАЯ ПОЛИКЛИНИКА НА 600 ПОСЕЩЕНИЙ В СМЕНУ (В КОНСТРУКЦИЯХ СЕРИИ I.020-I)	ТИПОВОЙ ПРОЕКТ 252-4-35.83	Лист 3 Страница 5
--	-------------------------------	----------------------

Э К С П Л И К А Ц И Я П О М Е Щ Е Н И Й

Но- мер	Наименование	Пло- щадь м ²	Но- мер	Наименование	Пло- щадь м ²
	ПОДВАЛ И ТЕХПОДПОЛЪЕ				
1.	Венткамеры	184,0	35.	Комната участковых врачей	37,6
2.	Воздухозаборная камера	17,0	36.	Гардероб верхней одежды персонала	13,4
3.	Техподполье	771,8	37.	Буфет	35,6
4.	Тамбур	6,0	38.	Моечная	8,1
5.	Бойлерная	72,0	39.	Подсобная	12,5
6.	Кладовая	16,2	40.	Гардероб мужской	9,2
7.	Насосная	25,0	41.	Гардероб женский	22,1
8.	Коридор	41,0	42.	Шлюзы (шт.-2)	9,0
			43.	Душевые (шт.-2)	4,0
			44.	Комната личной гигиены персонала	7,0
			45.	Коридоры	204,0
	I ЭТАЖ		46.	Тамбур (крыльцо № 4)	3,0
1.	Регистратура и справочная	41,0	47.	Тамбур (лестница № 2)	5,0
2.	Комната для вызова врача на дом	13,4	48.	Тамбур (лестница № 3)	6,0
3.	Электрощитовая	14,6		2 ЭТАЖ	
4.	Пост пожарной охраны	13,2	1.	Кабинет ВКК	19,0
5.	А Т С	26,4	2.	Хранение грязного белья	2,8
6.	Клизменная	13,3	3.	Хранение предметов уборки	1,8
7.	Помещение для ректороманоскопии с уборной	27,1	4.	Кабинет дежурного врача терапевта	12,4
8.	Санитарная комната	11,2	5.	Кабинет участкового врача тера- певта	11,8
9.	Хранение предметов уборки	3,0	6.	Кабинет участкового врача тера- певта	11,8
10.	Помещение для врача и медицин- ской сестры	11,8	7.	Кабинет участкового врача тера- певта	11,8
11.	Процедурная со сливом	12,9	8.	Кабинет участкового врача тера- певта	14,3
12.	Вестибюль	90,0	9.	Кабинет участкового врача тера- певта	13,3
13.	Лифт-холл	20,0	10.	Кабинет участкового врача тера- певта	13,3
14.	Кабинет доврачебного приема	12,7	11.	Кабинет участкового врача тера- певта	13,3
15.	Гардероб	38,2	12.	Кабинет участкового врача тера- певта	13,3
16.	Кабинет врачей экспертов	25,9	13.	Кабинет по приему подростков	14,3
17.	Ожидальная	25,9	14.	Помещение для внутримышечных инъекций	11,8
18.	Регистратура	25,9	15.	Помещение для внутривенных вливаний	12,9
19.	Архив	20,3	16.	Лифт-холл	25,8
20.	Прием анализов	5,0	17.	Комната отдыха	12,4
21.	Процедурная	28,4	18.	Помещение для сушки прокладок	7,4
22.	Раздевальная	10,8	19.	Помещение для подогрева парафина и овокерита	8,1
23.	Раздевальная	10,8	20.	Кабинет теплolecения	13,0
24.	Ожидальная с регистратурой	29,2	21.	Комната медицинской сестры	11,8
25.	Кабинет для профилактических осмотров	26,4	22.	Ингаляторий	11,8
26.	Кабинет для ваятия проб крови	8,7	23.	Помещение для стерилизации наконечников	5,8
27.	Кабинет для ваятия желудочного сока, прием завтраков	12,8	24.	Хранение чистого белья	5,8
28.	Помещение приема и сортировки проб	14,3			
29.	Хранение предметов уборки и грязного белья	3,8			
30.	Регистратура и ожидальная	13,3			
31.	Лифт-холл	2,5			
32.	Кладовая легковоспламеняющихся веществ	4,2			
33.	Уборные (шт.-2)	8,4			
34.	Комната участковых медсестер	36,7			

ГОРОДСКАЯ ПОЛИКЛИНИКА НА 600 ПОСЕЩЕНИЙ В СМЕНУ (В КОНСТРУКЦИЯХ СЕРИИ I.020-I)	ТИПОВОЙ ПРОЕКТ 252-4-35.83	Лист 3 Страница 6
--	-------------------------------	----------------------

Э К С П Л И К А Ц И Я П О М Е Щ Е Н И Й

Но- мер	Наименование	Пло- щадь м ²	Но- мер	Наименование	
25.	Комната массажиста	12,7	7.	Кабинет терапевтической стоматологии	66,0
26.	Кабинет методиста	11,0	8.	Помещение для приготовления амальгамы и стерилизация	8,0
27.	Зал лечебной физкультуры	24,2	9.	Кабинет по охране труда	12,2
28.	Хранение инвентаря	5,8	10.	Помещение хранения грязного белья	7,8
29.	Шлюз к душевой	3,8	11.	Помещение хранения предметов уборки	4,8
30.	Душевая	1,8	12.	Лифт-холл	25,8
31.	Помещение для индивидуальных занятий	11,8	13.	Комната общественных организаций	12,4
32.	Кабинет микроволновой терапии	14,6	14.	Кабинет медстатиста	16,0
33.	Электросветолечение	128,0	15.	Медицинский архив	24,1
34.	Помещение для обработки про- кладок	8,6	16.	Процедурная	25,5
35.	Кабинет УВЧ	14,3	17.	Кабинет уролога	17,6
36.	Лифт-холл	3,4	18.	Шлюз	4,4
37.	Уборные (шт.3)	12,6	19.	Операционная	23,7
38.	Помещение для хранения и ремонта физиотерапевтической аппаратуры отделения восстановительного ле- чения	19,1	20.	Предоперационная	4,8
39.	Кабинет заведующего отделением восстановительного лечения	17,6	21.	Стерилизационная	8,0
40.	Кабинет обследования органов дыхания и эндокринной системы	17,6	22.	Комната временного пребывания больных	11,2
41.	Кабинет определения основного обмена	18,4	23.	Хранение предметов уборки	4,2
42.	Шлюз	3,8	24.	Комната хранения гипса	10,0
43.	Кабинет заведующего отделения функциональной диагностики	12,0	25.	Гипсовая перевязочная	26,9
44.	Кабинет фонокардиографии	17,9	26.	Кабинет хирурга	13,3
45.	Кабинет электрокардиографии	18,8	27.	Перевязочная на I стол (чистая)	26,4
46.	Кабинет для расшифровки и обработки записей аппаратуры	17,6	28.	Кабинет хирурга	13,3
47.	Кабинет исследования перифери- ческого кровообращения	17,5	29.	Перевязочная на I стол (гнойная)	26,4
48.	Комната персонала отделения восстановительного лечения	17,5	30.	Автоклавная	26,4
49.	Хранение хозяйственного инвен- таря	10,0	31.	Материальная	14,3
50.	Кабинет физиотерапевта	19,1	32.	Кабинет главного врача	19,1
51.	Коридоры	309,0	33.	Примная	17,6
	3 ЭТАЖ		34.	Кабинет заместителя главного врача по медицинской части	17,6
1.	Кабинет заведующего отделением	14,3	35.	Кабинет заместителя главного врача по административной части	17,5
2.	Комната старшей медицинской сестры	13,3	36.	Комната для занятий с персоналом	36,7
3.	Кабинет хирургической стоматологии	13,3	37.	Шлюз	7,2
4.	Предоперационно-стерилизационная	13,3	38.	Комната сестры-хозяйки	9,2
5.	Вспомогательное помещение при кабинете парадонтолога	13,3	39.	Бельевая	13,3
6.	Кабинет парадонтолога	14,3	40.	Хранение инвентаря	4,3
			41.	Кабинет главной медицинской сестры	15,5
			42.	Касса	5,7
			43.	Канцелярия, бухгалтерия	15,5
			44.	Медицинская библиотека	19,1
			45.	Уборные (шт.3)	12,6
			46.	Лифт-холл	3,4
			47.	Коридоры	314,4

ГОРОДСКАЯ ПОЛИКЛИНИКА НА 600 ПОСЕЩЕНИЙ В СМЕНУ (В КОНСТРУКЦИЯХ СЕРИИ I.020-I)	ТИПОВОЙ ПРОЕКТ 252-4-35.83	Лист 4 Страница 7
--	-------------------------------	----------------------

Э К С П Л И К А Ц И Я П О М Е Щ Е Н И Й

Но- мер	Наименование	Пло- щадь м ²	Но- мер	Наименование	Пло- щадь м ²
4 ЭТАЖ					
1.	Кабинет офтальмолога	24,5	49.	Препараторская	20,8
2.	Хранение предметов уборки	3,6	50.	Центрифужная	6,3
3.	Хранение грязного белья	7,6	51.	Моечная	13,3
4.	Темная комната	6,0	52.	Лаборантская для гематологиче- ских исследований	13,3
5.	Звукоизолированная кабина	6,0	53.	Шлюз	2,9
6.	Кабинет оториноларинголога	23,5	54.	Дистилляционная	7,2
7.	Шлюз	3,8	55.	Хранение грязного белья	3,7
8.	Предоперационная	7,0	56.	Лифт-холл	3,4
9.	Операционная	13,6	57.	Уборные (шт.3)	12,6
10.	Процедурная иглотерапии	27,6	58.	Рентгенодиагностический кабинет	35,5
11.	Кабинет невропатолога	13,2	59.	Кабины (шт.2)	2,4
12.	Процедурная кардиолога	13,1	60.	Комната управления diagnosti- ческим аппаратом	9,1
13.	Кабинет кардиолога	13,1	61.	Фотолаборатория	8,5
14.	Кабинет эндокринолога	14,3	62.	Кабинет врача	12,0
15.	Лифт-холл	25,8	63.	Кладовая для запасных частей	5,0
16.	Консультант отделения	14,2	64.	Комната просмотра снимков	11,0
17.	Кабинет заведующего	17,2	65.	Шлюз	5,3
18.	Матерьяльная	9,0	66.	Фотолаборатория	8,3
19.	Шлюз	3,6	67.	Комната управления диагности- ческим аппаратом	10,0
20.	Комната личной гигиены	4,5	68.	Кабина с кушеткой	4,0
21.	Душевая	3,0	69.	Рентгенодиагностический кабинет	44,3
22.	Комната персонала	9,0	70.	Уборная	3,3
23.	Шлюз	2,0	71.	Комната персонала	11,5
24.	Кладовая щелочей	4,0	72.	Хранение предметов уборки	3,5
25.	Кладовая кислот	7,0	73.	Кабинет заведующего	12,4
26.	Препараторская микробиологическая	15,8	74.	Временное хранение рентгено- пленки	3,4
27.	Предбоксы	2,9	75.	Коридоры	306,0
28.	Бокс	4,1			
29.	Душевая	2,4			
30.	Шлюз	21,0			
31.	Автоклавная	8,6			
32.	Моечная	9,4			
33.	Кабинет врача	8,6			
34.	Автоклавная	8,8			
35.	Средоварка	7,0			
36.	Предбоксы	2,3			
37.	Бокс				
38.	Прием анализов	3,0			
39.	Лаборантская для биохимических исследований крови	14,5			
40.	Шлюз	3,9			
41.	Моечная	8,7			
42.	Шлюз	3,7			
43.	Весовая	4,2			
44.	Центрифужная	5,3			
45.	Лаборантская для биохимических исследований мочи	13,4			
46.	Помещение для фотометрии	13,3			
47.	Помещение для пламенного фото- метра	12,5			
48.	Лаборантская	12,0			
				ТЕХНИЧЕСКИЙ ЭТАЖ	
			1.	Технический этаж	1028,0
			2.	Венткамеры (шт.3)	85,4
			3.	Машинное помещение лифта	36,0

ГОРОДСКАЯ ПОЛИКЛИНИКА НА 600 ПОСЕЩЕНИЙ В СМЕНУ (В КОНСТРУКЦИЯХ СЕРИИ I.020-I)	ТИПОВОЙ ПРОЕКТ 252-4-35.83	Лист 4 Страница 8
--	-------------------------------	----------------------

- D2BA СТРОИТЕЛЬНЫЕ КОНСТРУКЦИИ И ИЗДЕЛИЯ
 Фундаменты - сборные железобетонные по серии I.020-I выпуск I-I, типоразмеров-I, по монолитным железобетонным подушкам, типоразмеров 8 и монолитные железобетонные фундаменты под диафрагмы, типоразмеров 5.
 Колонны - сборные железобетонные по серии I.020-I, выпуск 2-3, типоразмеров 6.
 Ригели - сборные железобетонные по серии I.020-I, выпуски 3-I; 3-5; типоразмеров-18.
 Перекрытия (и покрытия) - сборные железобетонные плиты по серии I.020-I выпуск I,5 и выпуск 4-4, типоразмеров-10; по серии I.141-I.
 Выпуск 57,58, типоразмеров - 5.
 Стены - сборные панели по серии I.020-I. Выпуск 5-2, типоразмеров - 49.
 Перегородки - гипсобетонные панели серии I.020-I, выпуск I,2-типоразмеров-84, кирпичные.
 Кровля - рулонная, четырехслойная. Утеплитель по перекрытию технического этажа пенобетон $\gamma = 400 \text{ кг/м}^3$.
 Лестницы - сборные железобетонные по серии I.020-I, выпуск 7-I, типоразмеров - I.
 Ограждения лестниц - металлические по серии I.020-I, выпуск 8-I.
 Полы - паркет линолеум, керамическая плитка, бетонные, пластикат.
 Окна - деревянные ГОСТ 24699-81. Типоразмеров - 8.
 Подоконные плиты - железобетонные по серии I.136-I. Выпуск I. Типоразмеров 8.
 Двери-деревянные внутренние по серии I.136-10. Типоразмеров -6. Наружные по серии I.136-II, альбом I,2. Типоразмеров - 7.
 Шкафные двери - деревянные по серии I.172-3, типоразмеров - 3.
 Наибольший вес сборного железобетонного элемента (диафрагма жесткости) по серии I.020-I, выпуск 6-I-8,2 т.
 ДОПОЛНИТЕЛЬНЫЕ СТРОИТЕЛЬНЫЕ КОНСТРУКЦИИ ХОЗЯЙСТВЕННО-БЫТОВЫХ ПОМЕЩЕНИЙ В ПОДВАЛЕ
 Ригели - сборные железобетонные по серии I.020-I, выпуск 3-I, типоразмеров - 4.
 Перекрытие - сборномонолитное.
 Плиты - сборные железобетонные по серии I.020-I, выпуск I,5; 4-4; типоразмеров 6.
 Монолитная железобетонная плита по сборным железобетонным плитам.
 Стены - из бетонных блоков по ГОСТу I3579-78.
 Перегородки - кирпичные.
 Лестницы - из наборных железобетонных ступеней по серии I.155-I, выпуск I.
 Полы - керамическая плитка, пластикат.
 Двери - стальные по ТДК-Н-I-68 ч.П р.IV, типоразмеров-I.
 Отделка хозяйственно-бытовых помещений в подвале - водоэмульсионная окраска по штукатурке, облицовка глазурованной плиткой, известковая побелка по затертой поверхности, клеевая окраска.
 Наибольший вес конструкций - 9,1 т (стенная панель).
 J30B СКОРОСТНОЙ НАПОР ВЕТРА = $\frac{45 \text{ кгс/м}^2}{0,44 \text{ мПа}}$
- R2C0 СТЕПЕНЬ ОГНЕСТОЙКОСТИ - вторая
- N1BD РАСЧЕТНАЯ ТЕМПЕРАТУРА НАРУЖНОГО ВОЗДУХА $m_k u_o = 20,30$ (основное решение), 40°C .
- G2DD КЛИМАТИЧЕСКИЕ РАЙОНЫ И ПОДРАЙОНЫ СССР II и III районы, Iв подрайон.
- H5UA ОТДЕЛКА НАРУЖНАЯ -
 - отделка стеновых панелей ковровой стеклянкой плиткой, кирпичные участки стен штукатурить.
 ВНУТРЕННЯЯ - окраска водоэмульсионными и масляными красками, клеевая окраска, облицовка глазурованной плиткой, известковая побелка.
- C3GA ИНЖЕНЕРНОЕ ОБОРУДОВАНИЕ
 Водоснабжение-хозяйственно-питьевое и противопожарное от городской сети, напор на вводе $H_{хоз.} = 20,0 \text{ м}$. водяного столба.
 Противопожарный =35,0м. водяного столба.
 Канализация-хозяйственно-фекальная в городскую сеть канализации Водосток- в городскую дождевую канализацию.
 Отопление - центральное водяное от внешнего источника, теплоноситель - вода с температурой $95-70^\circ\text{C}$.
 Вентиляция - приточно-вытяжная с механическим побуждением.
 Горючее водоснабжение - от бойлерной. Электроснабжение - от городской сети с напряжением 380/220в.
 Устройство связи - радификация, телефонизация, электрочасофикация, пожарная сигнализация, оперативная связь, оповестительная сигнализация.
 Автоматизация самтехнических устройств.
 Платы автоматизации выполнены по ОСТ 36.13-76, изготовление заводов Главмонтавтоматики.
 Лифты - из сборных железобетонных объемных блоков по серии I.289.I-I.
- G2ED ОСНАЩЕНИЕ ЗДАНИЯ
 Рентгеновские аппараты, столы лабораторные, шкафы лабораторные вытяжные, центрифуги лабораторные.
 Установки стоматологические, светильники медицинские передвижные, операционный стол, стерилизаторы, электрокардиографы, электроэнцефалограф, аппараты для электролечения.
- J3NB ВЕС СНЕГОВОГО ПОКРОВА $\frac{100 \text{ кгс/м}^2}{0,98 \text{ кПа}}$
- G2EE ИНЖЕНЕРНО-ГЕОЛОГИЧЕСКИЕ УСЛОВИЯ - обычные.

ГОРОДСКАЯ ПОЛИКЛИНИКА НА 600 ПОСЕЩЕНИЙ В СМЕНУ (В КОНСТРУКЦИЯХ СЕРИИ I.020-I)		ТИПОВОЙ ПРОЕКТ 252-4-35.83	Лист 5 Страница 9		
Наименование		Всего	Удельный показатель	Всего	Удельный показатель
		Вариант с техподпольем и подвалом	Вариант с хозяйственно-бытовыми помещениями в подвале	Вариант с техподпольем и подвалом	Вариант с хозяйственно-бытовыми помещениями в подвале
V11A	СТОИМОСТЬ				
V11B	Общая сметная стоимость	тыс.руб.		1011,99	-
	в том числе:				
V11L	Строительно-монтажных работ	то же		819,82	-
V11O	Оборудования и мебели	тыс.руб.		183,92	-
	Прочие затраты	тыс.руб.		8,25	-
V11S	Стоимость строительно-монтажных работ 1м ² общей площади	руб.		-	156,26
V11R	То же, 1м ³ строительного объема здания	то же		-	41,72
V11V	Стоимость общая на расчетный показатель	т.руб.		-	1,68
V1JA	ТРУДОЕМКОСТЬ				
V1JP	Построечные трудовые затраты	чел-дн		15451,0	-
V1JS	То же, на 1м ² общей площади	то же		-	2,39
V1JR	То же, на 1м ³ строительного объема	то же		-	0,79
V1JV	То же, на расчетный показатель	чел-дн		-	25,75
V1KA	РАСХОДЫ				
V1KB	Расход строительных материалов				
	Цемент	т		1362,40	-
	Цемент приведенный к марке М-400	"		1367,42	-
	То же, на 1м ² общей площади	"		-	0,21
	То же, на 1м ³ строительного объема здания	"		-	0,06
	Сталь	"		208,43	-
	Сталь, приведенная к классам А-I и С38/23	"		290,62	-
	в том числе:				
	Сталь прокатная	"		49,80	-
	Сталь, приведенная к классам А-I и С38/23 на 1 м ² общей площади	кг		-	44
	То же, на расчетный показатель	т ³		-	0,48
	Бетон и железобетон	м ³		3385,75	-
	в том числе:				
	Монолитный	"		500,0	-
	Сборный тяжелый	"		1763,0	-
	Сборный легкий	"		1122,75	-
	Бетон и железобетон на 1м ² общей площади	"		-	0,52
	На расчетный показатель	"		-	5,64
	Лесоматериалы	"		36,68	-
	Лесоматериалы, приведенные к круглому лесу	"		86,52	-
	Кирпич	тыс.шт.		150,70	-
V4KA	ЭКСПЛУАТАЦИОННЫЕ ПОКАЗАТЕЛИ				
V4KH	Расход воды холодной	м ³ /ч		8,0	-
		м ³ /сут		60,0	-
	горячей	л/с		-	-
V4KI	Канализационные стоки	"		4,3	-
V4KN	Тепла	кВт		15,5	-
	в том числе:			1120	-
	на отопление	ккал/час		962700	-
		то же		338	-
				291000	-
	на вентиляцию	то же		433	-
				371700	-
	на горячее водоснабжение	кВт		349	-
		ккал/час		300000	-
V4KK	Тепла на отопление 1м ² общей площади	-		-	45,0
	Потребная электрическая мощность	кВт		279,7	-
	ТЕХНИЧЕСКИЕ ХАРАКТЕРИСТИКИ				
G3NB	Объем строительный здания	м ³		19651,2	-
	в том числе:				
	Подземной части здания	"		1332,9	-
V1NN	Объем строительный на 1м ² общей площади	"		-	3,03
	То же, на 1м ² рабочей площади (K2)	"		-	6,43
V1NP	То же, на расчетный показатель	"		-	32,75
G3OC	Площадь застройки	м ²		1287,4	-
G3OB	общая	"		6476,5	-
	в том числе:				
	подземной части	"		2319,2	-
V1OK	общая площадь на расчетный показатель	"		-	10,73
G3OQ	Рабочая	"		3055,0	-
	То же, на расчетный показатель	"		-	5,09
	То же, на 1 м ² общей площади (KI)	"		-	0,47

ГОРОДСКАЯ ПОЛИКЛИНИКА НА 600 ПОСЕЩЕНИЙ В СМЕНУ
(В КОНСТРУКЦИЯХ СЕРИИ I.020-I)

ТИПОВОЙ ПРОЕКТ
252-4-35.83

Лист 5
Страница 10

Д О П О Л Н И Т Е Л Ь Н Ы Е Д А Н Н Ы Е

показатели приведены для условий строительства при расчетной зимней температуре наружного воздуха - 30°C.

За расчетную единицу принято I посещение в смену.

Альбом II.84 и I3.85 введены в действие "Гипроинииздрав" приказ № I73 от 22.II.85.

В7ЕА СОСТАВ ПРОЕКТНОЙ ДОКУМЕНТАЦИИ		Здание основ- ного варианта	Здание с хо- зяйственно- бытовыми по- мещениями в подвале
Альбом I	Архитектурные решения и конструкции железобетонные ниже 0.000	•	•
Альбом 2	Архитектурные решения выше 0.000	•	•
Альбом 3	Конструкции железобетонные выше 0.000	•	•
Альбом 4	Технология	•	•
Альбом 5	Отопление, вентиляция и теплоснабжение. Водопровод и канализация	•	•
Альбом 6	Электрооборудование. Связь и сигнализация	•	•
Альбом 7	Автоматизация сантехнических устройств	•	•
Альбом 8	Вариант с хозяйственно-бытовыми помещениями в подвале		•
Альбом 9	Изделия железобетонные	•	•
Альбом IO	Изделия арматурные, металлические	•	•
Альбом II.84	Сметы. Основной вариант и вариант с хозяйственно-бытовыми помещениями в подвале (Блок "Б") Часть I, часть 2.	•	•
Альбом I2	Задание заводу-изготовителю на щиты автоматизации	•	
Альбом I3.85	Ведомости потребности в материалах	•	
Альбом I4'	Мероприятия по переводу хозяйственно-бытовых помещений в подвале в режим ПРУ		•

Объем проектных материалов, приведенных к формату А4, 2559 форматок

В7ВА АВТОР ПРОЕКТА "ГИПРОНИИЗДРАВ" I17246 Москва Научный проезд, I2.

В7НА УТВЕРЖДЕНИЕ Утвержден Госгражданстроем 19.06.81г. приказ № I94.

Введен в действие Гипроинииздравом, приказ № 69 от I3.04.83г.

В7КА ПОСТАВЩИК Новосибирский филиал ЦИТИ, 630064, Новосибирск,
64, проспект Карла Маркса, I

Инв. № I8683

Катал. л. № 04794I

Главный архитектор проекта
Мазучин А.В.

Главный инженер института
Белов В.В.