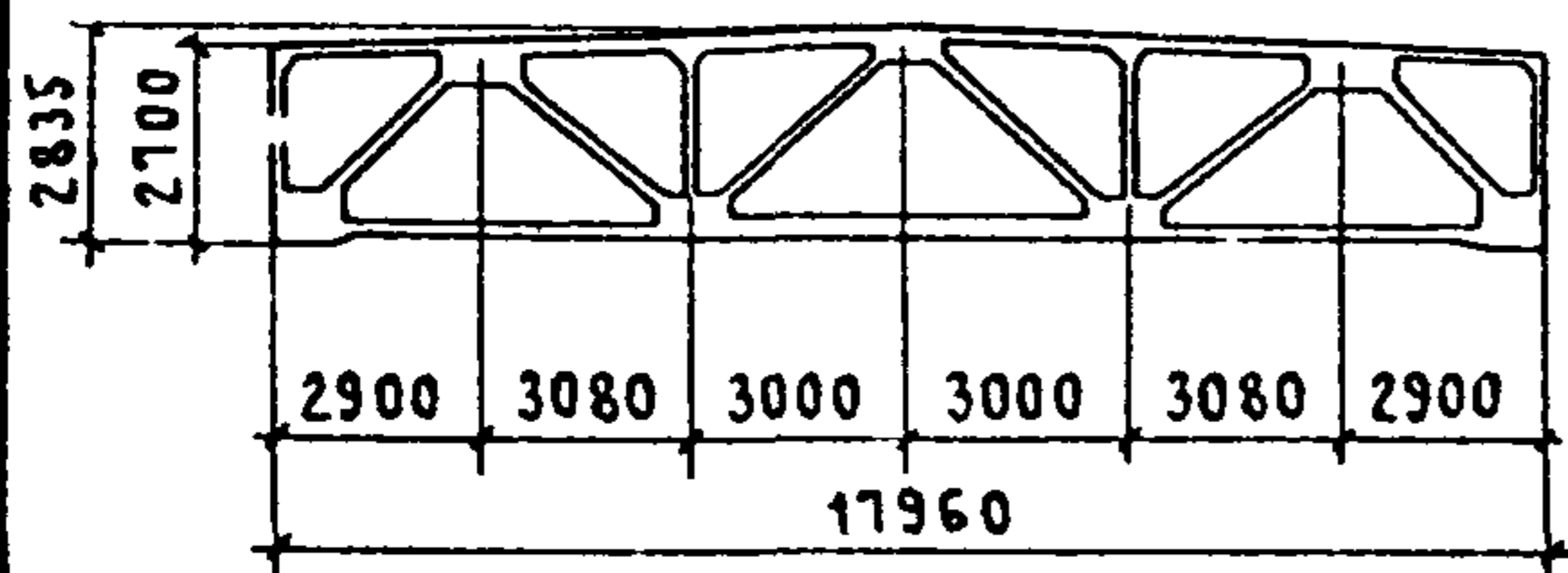
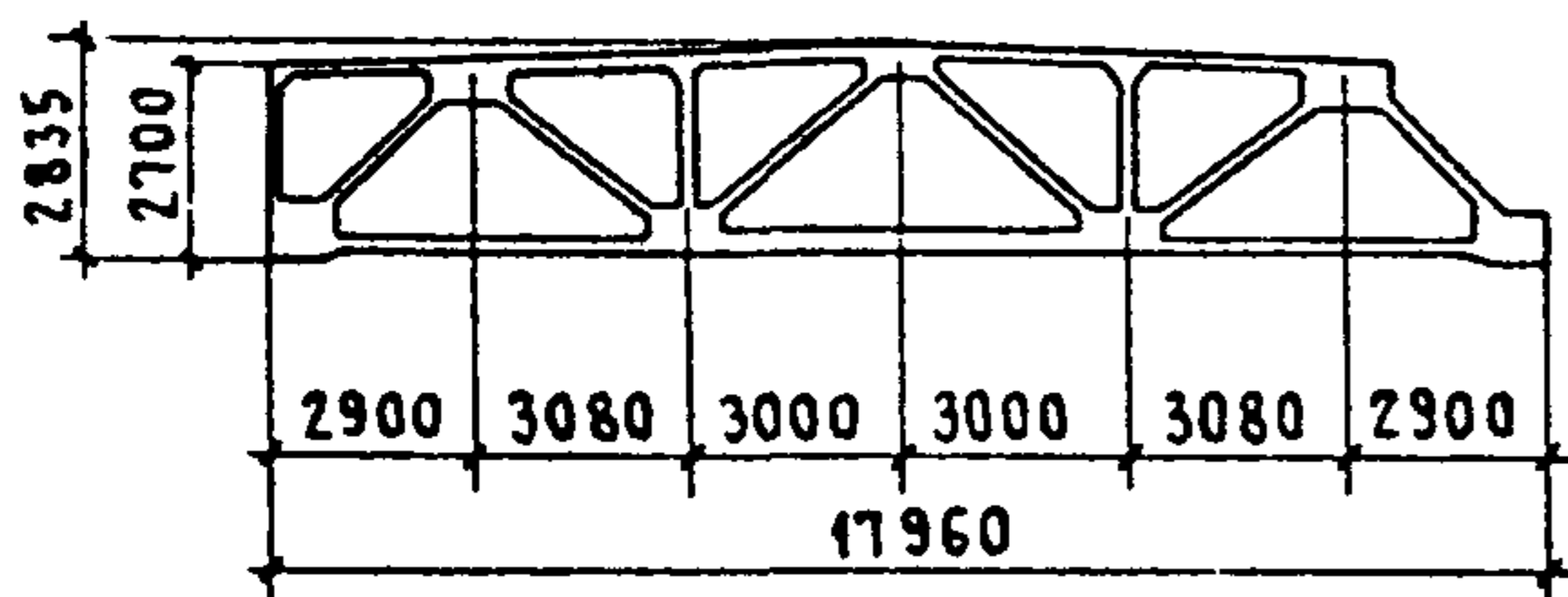
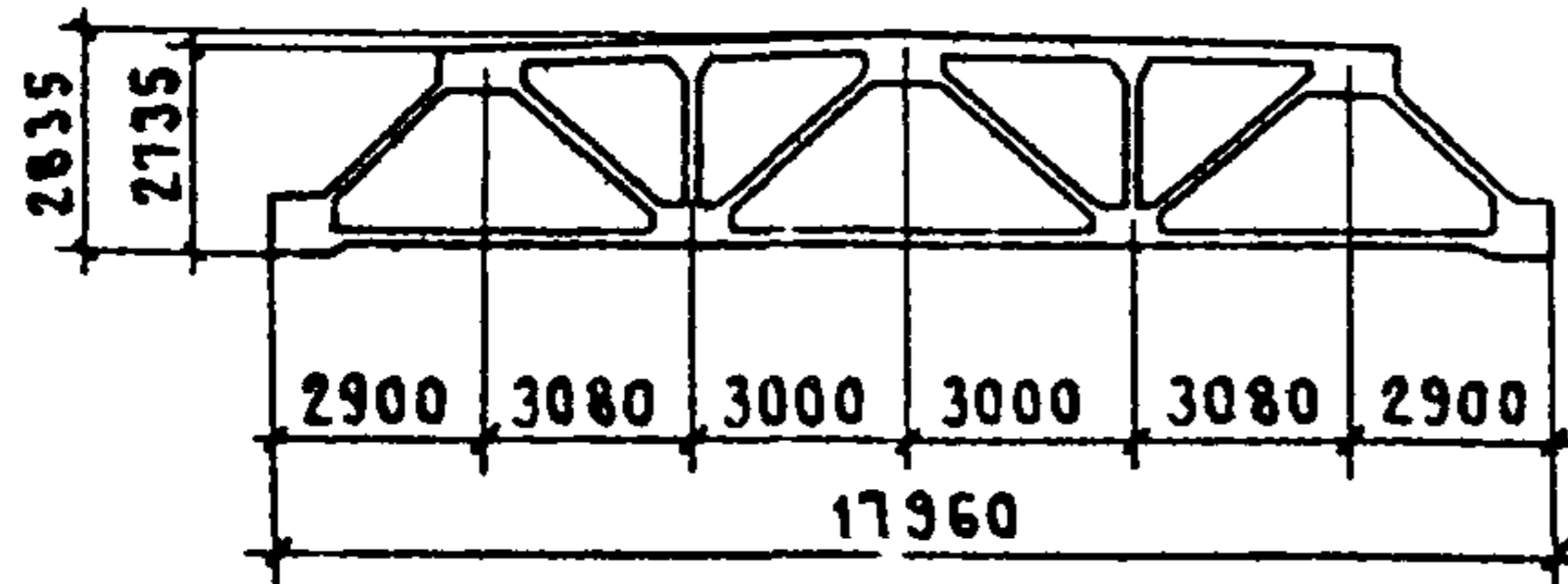
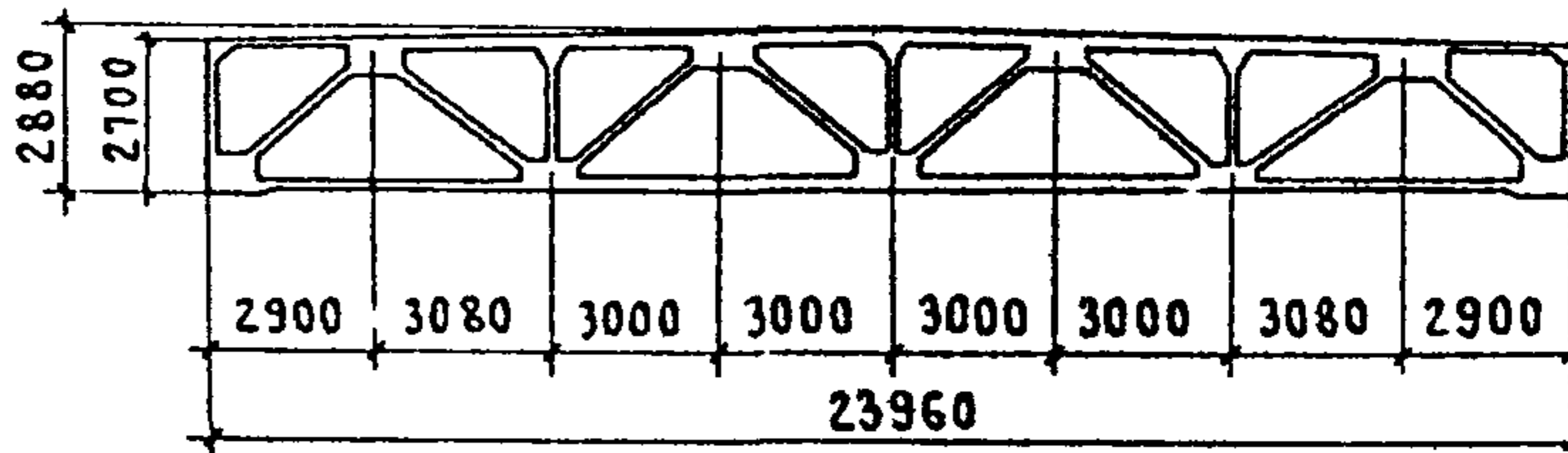
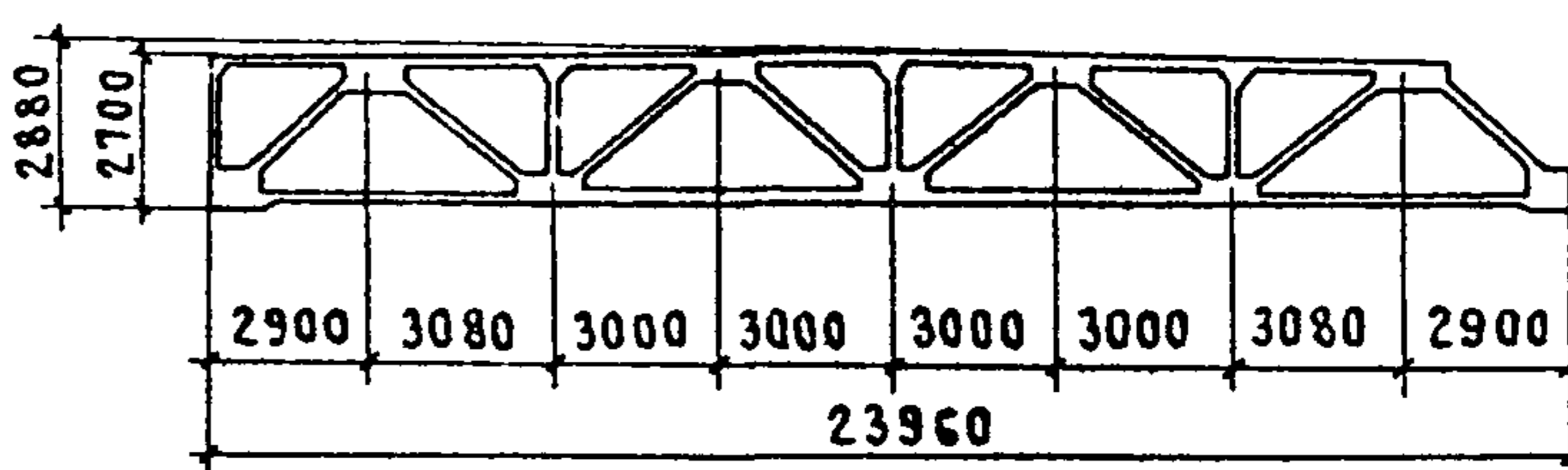
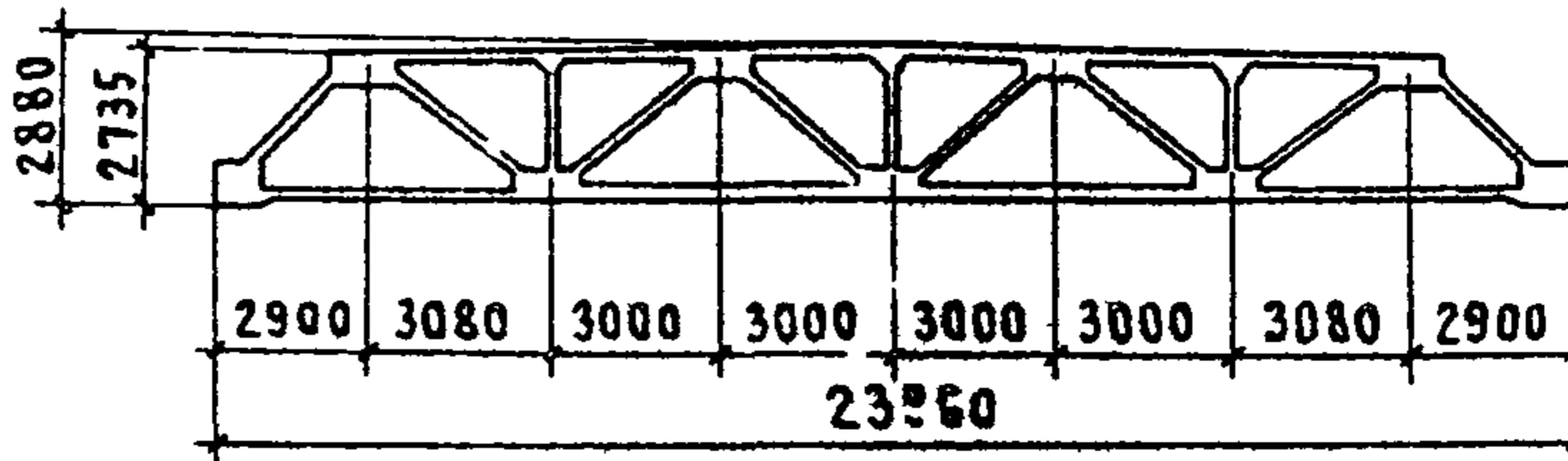


СК-3	СТРОИТЕЛЬНЫЙ КАТАЛОГ ЧАСТЬ 3 ТИПОВАЯ ДОКУМЕНТАЦИЯ НА КОНСТРУКЦИИ, ИЗДЕЛИЯ И УЗЛЫ ЗДАНИЙ И СООРУЖЕНИЙ	СТРОИТЕЛЬНЫЕ КОНСТРУКЦИИ И ИЗДЕЛИЯ Серия 1.463.1-17 вып. 0,1...13
ГП ЦПП	ФЕРМЫ СТРОПИЛЬНЫЕ ЖЕЛЕЗОБЕТОННЫЕ ПОЛИГОНАЛЬНЫЕ ПРОЛОТОМ 18 И 24 м ДЛЯ ПОКРЫТИЙ ЗДАНИЙ С МАЛОУКЛОННОЙ КРОВЛЕЙ	УЧК 69.024.8
ОКТАБРЬ 1950		На 9 листах На 18 страницах Страница 1

ФЕРМЫ ПРОЛОТОМ 18 м

Фермы типоразмера
1.1ФСП8; 2.1ФСП8; 3.1ФСП8Фермы типоразмера
1.2ФСП8; 2.2ФСП8; 3.2ФСП8Фермы типоразмера
1.3ФСП8; 2.3ФСП8; 3.3ФСП8

ФЕРМЫ ПРОЛОТОМ 24 м

Фермы типоразмера
1.1ФСП24; 2.1ФСП24; 3.1ФСП24Фермы типоразмера
1.2ФСП24; 2.2ФСП24; 3.2ФСП24Фермы типоразмера
1.3ФСП24; 2.3ФСП24; 3.3ФСП24

DIAA ТЕХНИЧЕСКАЯ ХАРАКТЕРИСТИКА

Бетон тяжелый классов по прочности на сжатие В35...В60.

Напрягаемая арматура - из стали класса А-III диаметрами 16...32 мм, класса А-IV диаметрами 16...32 мм, класса А-V диаметрами 14...32 мм, ГОСТ 5781-82^н.

Рабочая арматура верхнего пояса, раскосов и стоек ферм - из стали класса А-III по ГОСТ 5781-82^н.

Поперечная арматура - из стали классов А-I по ГОСТ 5781-82^н и Вр-I по ГОСТ 6727-80.

Верхний пояс, раскосы и стойки ферм армируются сварными пространственными каркасами, узлы - плоскими и гнутыми каркасами.

Фермы следует изготавливать в горизонтальном положении в стальных формах с натяжением арматуры механическим способом на упоры форм.

ФЕРМЫ СТРОПИЛЬНЫЕ ЖЕЛЕЗОБЕТОННЫЕ
ПОЛИГОНАЛЬНЫЕ ПРОЛОТОМ 18 и 24 м ДЛЯ ПОКРЫТИЙ
ЗДАНИЙ С МАЛОУКЛОННОЙ КРОВЛЕЙ

НОМЕНКЛАТУРА ФЕРМ

Марка фермы	Длина фермы, мм	Ширина сечений поясов фермы, мм	Класс бетона	Расход материалов		Масса фермы, т	
				Бетон, м ³	Сталь, кг		
					Общий		в т.ч. напрягаемой
Фермы типоразмера I.IФСП18							
I.IФСП18-01.35AMB I.IФСП18-01.35AIV I.IФСП18-01.35AV	17960	280	B35	3,0	541,9	159,6	7,5
					541,9	159,6	
					499,6	117,3	
I.IФСП18-02.35AMB I.IФСП18-02.35AIV I.IФСП18-02.35AV					591,5	209,2	
					575,5	193,2	
					541,9	159,6	
I.IФСП18-03.35AMB I.IФСП18-03.35AIV I.IФСП18-03.35AV					660,9	244,6	
					655,7	239,4	
					596,7	180,4	
I.IФСП18-04.35AMB I.IФСП18-04.35AIV I.IФСП18-04.35AV			769,5		289,8		
			772,7		273,0		
			708,9		209,2		
I.IФСП18-04.40AMB I.IФСП18-04.40AIV I.IФСП18-04.40AV			718,7		289,8		
			701,9		273,0		
			638,1		209,2		
I.IФСП18-05.40AMB I.IФСП18-05.40AIV I.IФСП18-05.40AV			777,2		315,5		
			751,5		289,8		
			686,0		224,3		
I.IФСП18-05.45AMB I.IФСП18-05.45AIV I.IФСП18-05.45AV	732,5	315,5					
	706,8	289,8					
	641,3	224,3					
I.IФСП18-06.45AMB I.IФСП18-06.45AIV I.IФСП18-06.45AV	902,0	366,9					
	876,3	341,2					
	808,1	273,0					
I.IФСП18-06.50AMB I.IФСП18-06.50AIV I.IФСП18-06.50AV	831,2	366,9					
	805,5	341,2					
	737,3	273,0					
I.IФСП18-07.50AMB I.IФСП18-07.50AIV I.IФСП18-07.50AV	898,0	400,9					
	864,0	366,9					
	786,9	289,8					
I.IФСП18-07.55AMB I.IФСП18-07.55AIV I.IФСП18-07.55AV	853,6	400,9					
	819,6	366,9					
	742,5	289,8					
I.IФСП18-08.50AMB I.IФСП18-08.50AIV I.IФСП18-08.50AV	955,5	448,8					
	941,6	434,9					
	822,2	315,5					
I.IФСП18-08.55AMB I.IФСП18-08.55AIV I.IФСП18-08.55AV	922,7	448,8					
	908,8	434,9					
	789,4	315,5					
I.IФСП18-09.60AMB			B60		1013,6	468,9	

ФЕРМЫ СТРОПИЛЬНЫЕ ЖЕЛЕЗОБЕТОННЫЕ ПОЛИГОНАЛЬНЫЕ ПРОЛОТОМ 18 и 24 м ДЛЯ ПОКРЫТИЙ ЗДАНИЙ С МАЛОУКЛОННОЙ КРОВЛЕЙ	СТРОИТЕЛЬНЫЕ КОНСТРУКЦИИ И ИЗДЕЛИЯ. Серия I.463.I-I7 Вып. 0, I...I3	Лист 2 Страница 3
--	---	--------------------------

Продолжение

Марка фермы	Длина фермы, мм	Ширина сечений поясов фермы, мм	Класс бетона	Расход материалов		Масса фермы, т	
				Бетон, м ³	Сталь, кг		
					Общий		в т.ч. напрягаемой
I.1ФСП18-09.60AIV I.1ФСП18-09.60AY	17960	230	B60	3,0	1013,6 885,9	468,9 341,2	7,5
Фермы типоразмера I.2ФСП18							
I.2ФСП18-01.35AMB I.2ФСП18-01.35AIV I.2ФСП18-01.35AY	17960	280	B35	2,84	516,2	159,6	7,1
I.2ФСП18-02.35AMB I.2ФСП18-02.35AIV I.2ФСП18-02.35AY					516,2	159,6	
I.2ФСП18-03.35AMB I.2ФСП18-03.35AIV I.2ФСП18-03.35AY					473,9	117,3	
I.2ФСП18-04.35AMB I.2ФСП18-04.35AIV I.2ФСП18-04.35AY					565,8	209,2	
I.2ФСП18-05.40AMB I.2ФСП18-05.40AIV I.2ФСП18-05.40AY			549,8		193,2		
I.2ФСП18-06.45AMB I.2ФСП18-06.45AIV I.2ФСП18-06.45AY			516,2		159,6		
I.2ФСП18-07.50AMB I.2ФСП18-07.50AIV I.2ФСП18-07.50AY			635,2		244,6		
I.2ФСП18-08.50AMB I.2ФСП18-08.50AIV I.2ФСП18-08.50AY			630,0		239,4		
I.2ФСП18-09.60AMB I.2ФСП18-09.60AIV I.2ФСП18-09.60AY			571,0		180,4		
I.2ФСП18-10.65AMB I.2ФСП18-10.65AIV I.2ФСП18-10.65AY			763,8		289,8		
I.2ФСП18-11.70AMB I.2ФСП18-11.70AIV I.2ФСП18-11.70AY			747,0		273,0		
I.2ФСП18-12.75AMB I.2ФСП18-12.75AIV I.2ФСП18-12.75AY			683,2		209,2		
I.2ФСП18-13.80AMB I.2ФСП18-13.80AIV I.2ФСП18-13.80AY			693,0		289,8		
I.2ФСП18-14.85AMB I.2ФСП18-14.85AIV I.2ФСП18-14.85AY			676,2		273,0		
I.2ФСП18-15.90AMB I.2ФСП18-15.90AIV I.2ФСП18-15.90AY	612,4	209,2					
I.2ФСП18-16.95AMB I.2ФСП18-16.95AIV I.2ФСП18-16.95AY	751,5	315,5					
I.2ФСП18-17.100AMB I.2ФСП18-17.100AIV I.2ФСП18-17.100AY	725,8	289,8					
I.2ФСП18-18.105AMB I.2ФСП18-18.105AIV I.2ФСП18-18.105AY	660,3	224,3					
I.2ФСП18-19.110AMB I.2ФСП18-19.110AIV I.2ФСП18-19.110AY	706,8	315,5					
I.2ФСП18-20.115AMB I.2ФСП18-20.115AIV I.2ФСП18-20.115AY	681,1	289,8					
I.2ФСП18-21.120AMB I.2ФСП18-21.120AIV I.2ФСП18-21.120AY	615,6	224,3					
I.2ФСП18-22.125AMB I.2ФСП18-22.125AIV I.2ФСП18-22.125AY	876,3	366,9					
I.2ФСП18-23.130AMB I.2ФСП18-23.130AIV I.2ФСП18-23.130AY	850,6	341,2					
I.2ФСП18-24.135AMB I.2ФСП18-24.135AIV I.2ФСП18-24.135AY	782,4	273,0					
I.2ФСП18-25.140AMB I.2ФСП18-25.140AIV I.2ФСП18-25.140AY	805,5	366,9					
I.2ФСП18-26.145AMB I.2ФСП18-26.145AIV I.2ФСП18-26.145AY	779,8	341,2					
I.2ФСП18-27.150AMB I.2ФСП18-27.150AIV I.2ФСП18-27.150AY	711,6	273,0					
I.2ФСП18-28.155AMB I.2ФСП18-28.155AIV I.2ФСП18-28.155AY	872,3	400,9					
I.2ФСП18-29.160AMB I.2ФСП18-29.160AIV I.2ФСП18-29.160AY	838,3	366,9					
I.2ФСП18-30.165AMB I.2ФСП18-30.165AIV I.2ФСП18-30.165AY	761,2	289,8					
I.2ФСП18-31.170AMB I.2ФСП18-31.170AIV I.2ФСП18-31.170AY	827,9	400,9					
I.2ФСП18-32.175AMB I.2ФСП18-32.175AIV I.2ФСП18-32.175AY	793,9	366,9					
I.2ФСП18-33.180AMB I.2ФСП18-33.180AIV I.2ФСП18-33.180AY	716,8	289,8					
I.2ФСП18-34.185AMB I.2ФСП18-34.185AIV I.2ФСП18-34.185AY	929,8	448,8					
I.2ФСП18-35.190AMB I.2ФСП18-35.190AIV I.2ФСП18-35.190AY	915,9	434,9					
I.2ФСП18-36.195AMB I.2ФСП18-36.195AIV I.2ФСП18-36.195AY	796,5	315,5					
I.2ФСП18-37.200AMB I.2ФСП18-37.200AIV I.2ФСП18-37.200AY	897,0	448,8					
I.2ФСП18-38.205AMB I.2ФСП18-38.205AIV I.2ФСП18-38.205AY	883,1	434,9					

3.01.П-1.84 Г.3

ФЕРМЫ СТРОПИЛЬНЫЕ ЖЕЛЕЗОБЕТОННЫЕ ПОЛИГОНАЛЬНЫЕ ПРОЛОТОМ 18 и 24 м ДЛЯ ПОКРЫТИЙ ЗДАНИЙ С МАЛОУКЛОННОЙ КРОВЛЕЙ				СТРОИТЕЛЬНЫЕ КОНСТРУКЦИИ И ИЗДЕЛИЯ. Серия I.463I-I7 Вып.0, I...I3		Лист 2 Страница 4	
Продолжение							
Марка фермы	Длина фермы, мм	Ширина оечений поясов фермы, мм	Класс бетона	Расход материалов			Масса фермы, т
				Бетон, м3	Сталь, кг		
					Общий	в т.ч. напрягаемой	
I.24СПИ8-08.55АУ	17960	280	B55	2,84	763,7	315,5	7,1
I.24СПИ8-09.60АШВ			B60		987,9	468,9	
I.24СПИ8-09.60АУ					987,9	468,9	
I.24СПИ8-09.60АУ					860,2	341,2	
Фермы типоразмера I.3ФСПИ8							
I.3ФСПИ8-01.35АШВ I.3ФСПИ8-01.35АУ I.3ФСПИ8-01.35АУ	17960	280	B35	2,69	490,5	159,6	6,7
I.3ФСПИ8-02.35АШВ I.3ФСПИ8-02.35АУ I.3ФСПИ8-02.35АУ					490,5	159,6	
I.3ФСПИ8-03.35АШВ I.3ФСПИ8-03.35АУ I.3ФСПИ8-03.35АУ					448,2	117,3	
I.3ФСПИ8-04.35АШВ I.3ФСПИ8-04.35АУ I.3ФСПИ8-04.35АУ					540,1	209,2	
I.3ФСПИ8-04.40АШВ I.3ФСПИ8-04.40АУ I.3ФСПИ8-04.40АУ					524,1	193,2	
I.3ФСПИ8-05.40АШВ I.3ФСПИ8-05.40АУ I.3ФСПИ8-05.40АУ					490,5	159,6	
I.3ФСПИ8-06.45АШВ I.3ФСПИ8-06.45АУ I.3ФСПИ8-06.45АУ					609,5	244,6	
I.3ФСПИ8-07.50АШВ I.3ФСПИ8-07.50АУ I.3ФСПИ8-07.50АУ					604,3	239,4	
I.3ФСПИ8-08.50АШВ I.3ФСПИ8-08.50АУ I.3ФСПИ8-08.50АУ					545,3	180,4	
I.3ФСПИ8-09.55АШВ I.3ФСПИ8-09.55АУ I.3ФСПИ8-09.55АУ					738,1	289,8	
I.3ФСПИ8-10.60АШВ I.3ФСПИ8-10.60АУ I.3ФСПИ8-10.60АУ					721,3	273,0	
I.3ФСПИ8-11.65АШВ I.3ФСПИ8-11.65АУ I.3ФСПИ8-11.65АУ					657,5	209,2	
I.3ФСПИ8-12.70АШВ I.3ФСПИ8-12.70АУ I.3ФСПИ8-12.70АУ					667,3	289,8	
I.3ФСПИ8-13.75АШВ I.3ФСПИ8-13.75АУ I.3ФСПИ8-13.75АУ					650,5	273,0	
I.3ФСПИ8-14.80АШВ I.3ФСПИ8-14.80АУ I.3ФСПИ8-14.80АУ					586,7	209,2	
I.3ФСПИ8-15.85АШВ I.3ФСПИ8-15.85АУ I.3ФСПИ8-15.85АУ					725,8	315,5	
I.3ФСПИ8-16.90АШВ I.3ФСПИ8-16.90АУ I.3ФСПИ8-16.90АУ	700,1	289,8					
I.3ФСПИ8-17.95АШВ I.3ФСПИ8-17.95АУ I.3ФСПИ8-17.95АУ	634,6	224,3					
I.3ФСПИ8-18.00АШВ I.3ФСПИ8-18.00АУ I.3ФСПИ8-18.00АУ	681,1	315,5					
I.3ФСПИ8-19.05АШВ I.3ФСПИ8-19.05АУ I.3ФСПИ8-19.05АУ	655,4	289,8					
I.3ФСПИ8-20.10АШВ I.3ФСПИ8-20.10АУ I.3ФСПИ8-20.10АУ	589,9	224,3					
I.3ФСПИ8-21.15АШВ I.3ФСПИ8-21.15АУ I.3ФСПИ8-21.15АУ	850,6	366,9					
I.3ФСПИ8-22.20АШВ I.3ФСПИ8-22.20АУ I.3ФСПИ8-22.20АУ	824,9	341,2					
I.3ФСПИ8-23.25АШВ I.3ФСПИ8-23.25АУ I.3ФСПИ8-23.25АУ	756,7	273,0					
I.3ФСПИ8-24.30АШВ I.3ФСПИ8-24.30АУ I.3ФСПИ8-24.30АУ	779,8	366,9					
I.3ФСПИ8-25.35АШВ I.3ФСПИ8-25.35АУ I.3ФСПИ8-25.35АУ	754,1	341,2					
I.3ФСПИ8-26.40АШВ I.3ФСПИ8-26.40АУ I.3ФСПИ8-26.40АУ	685,9	273,0					
I.3ФСПИ8-27.45АШВ I.3ФСПИ8-27.45АУ I.3ФСПИ8-27.45АУ	846,6	400,9					
I.3ФСПИ8-28.50АШВ I.3ФСПИ8-28.50АУ I.3ФСПИ8-28.50АУ	812,6	366,9					
I.3ФСПИ8-29.55АШВ I.3ФСПИ8-29.55АУ I.3ФСПИ8-29.55АУ	735,5	289,8					
I.3ФСПИ8-30.60АШВ I.3ФСПИ8-30.60АУ I.3ФСПИ8-30.60АУ	802,2	400,9					
I.3ФСПИ8-31.65АШВ I.3ФСПИ8-31.65АУ I.3ФСПИ8-31.65АУ	768,2	366,9					
I.3ФСПИ8-32.70АШВ I.3ФСПИ8-32.70АУ I.3ФСПИ8-32.70АУ	691,1	289,8					
I.3ФСПИ8-33.75АШВ I.3ФСПИ8-33.75АУ I.3ФСПИ8-33.75АУ	904,1	448,8					
I.3ФСПИ8-34.80АШВ I.3ФСПИ8-34.80АУ I.3ФСПИ8-34.80АУ	890,2	434,9					
I.3ФСПИ8-35.85АШВ I.3ФСПИ8-35.85АУ I.3ФСПИ8-35.85АУ	770,8	315,5					

ФЕРМЫ СТРОПИЛЬЧЬЕ ЖЕЛЕЗОБЕТОННЫЕ
ПОЛИГОНАЛЬНЫЕ ПРОЛОТОМ 18 и 24 м ДЛЯ ПОКРЫТИЙ
ЗДАНИЙ С МАЛОУКЛОННОЙ КРОВЛЕЙ

СТРОИТЕЛЬНЫЕ
КОНСТРУКЦИИ И
ИЗДЕЛИЯ.
Серия I463.I-17
Вып.0, I...13

Лист 3
Страница 5

Продолжение

Марка фермы	Длина фермы, мм	Ширина сечений поперечных фермы, мм	Класс бетона	Расход материалов			Масса фермы, т
				Бетон, м ³	Сталь, кг		
					Общий	в т.ч. напрягаемой	
I.3ФСП18-08.55АНВ I.3ФСП18-08.55АУ I.3ФСП18-08.55АУ	17960	280	B55	2,69	871,3 857,4 738,0	448,8 434,9 315,5	6,7
I.3ФСП18-09.60АНВ I.3ФСП18-09.60АУ I.3ФСП18-09.60АУ			B60		962,2 962,2 834,5	468,9 468,9 341,2	
Фермы типоразмера 2.1ФСП18							
2.1ФСП18-06.40АНВ 2.1ФСП18-06.40АУ 2.1ФСП18-06.40АУ	17960	280	B40	3,7	888,9 873,9 774,7	386,4 371,4 272,2	9,3
2.1ФСП18-07.40АНВ 2.1ФСП18-07.40АУ 2.1ФСП18-07.40АУ					901,5 888,9 798,6	399,0 386,4 296,1	
2.1ФСП18-08.40АНВ 2.1ФСП18-08.40АУ 2.1ФСП18-08.40АУ					995,5 965,3 366,1	448,6 418,4 319,2	
2.1ФСП18-09.40АНВ 2.1ФСП18-09.40АУ 2.1ФСП18-09.40АУ					1068,3 1038,1 922,9	478,8 448,6 333,4	
2.1ФСП18-09.45АНВ 2.1ФСП18-09.45АУ 2.1ФСП18-09.45АУ			1025,7 995,5 880,3		478,8 448,6 333,4		
2.1ФСП18-10.45АНВ 2.1ФСП18-10.45АУ 2.1ФСП18-10.45АУ			1114,7 1114,7 973,7		512,4 512,4 371,4		
2.1ФСП18-10.50АНВ 2.1ФСП18-10.50АУ 2.1ФСП18-10.50АУ			1072,1 1072,1 931,1		512,4 512,4 371,4		
2.1ФСП18-11.45АНВ 2.1ФСП18-11.45АУ 2.1ФСП18-11.45АУ			1269,3 1235,7 1108,1		579,6 546,0 418,4		
2.1ФСП18-11.50АНВ 2.1ФСП18-11.50АУ 2.1ФСП18-11.50АУ			1230,9 1197,3 1069,7		579,6 546,0 418,4		
Фермы типоразмера 2.2ФСП18							
2.2ФСП18-06.40АНВ 2.2ФСП18-06.40АУ 2.2ФСП18-06.40АУ	17960	280	B40	3,56	863,6 848,6 749,4	386,4 371,4 272,0	8,9
2.2ФСП18-07.40АНВ 2.2ФСП18-07.40АУ 2.2ФСП18-07.40АУ					876,2 863,6 773,3	399,0 386,4 296,1	

ФЕРМЫ СТРОПИЛЬНЫЕ ЖЕЛЕЗОБЕТОННЫЕ
ПОЛИГОНАЛЬНЫЕ ПРОЛОТОМ 18 и 24 м ДЛЯ ПОКРЫТИЙ
ЗДАНИЙ С МАЛОУКЛОННОЙ КРОВЛЕЙ

СТРОИТЕЛЬНЫЕ
КОНСТРУКЦИИ И
ИЗДЕЛИЯ
Серия I.463.I-I7
Вып.0, I...I3

Лист 3
Страница 6

Продолжение

Марка фермы	Длина фермы, мм	Ширина сечений поясов фермы, мм	Класс бетона	Расход материалов		Масса фермы, т					
				Бетон, м3	Сталь, кг						
					Общий		в т.ч. напрягаемой				
2.2ФСП18-08.40АШВ 2.2ФСП18-08.40АГУ 2.2ФСП18-08.40АУ	17960	280	В40	3,56	970,2	448,6	8,9				
940,0					418,4						
840,8			319,2								
1043,0			478,8								
1012,8			448,6								
897,6			333,4								
1000,4			478,8								
970,2			448,6								
855,0	333,4										
2.2ФСП18-09.40АШВ 2.2ФСП18-09.40АГУ 2.2ФСП18-09.40АУ	17960	280	В45	3,56	1089,4	512,4	8,9				
1089,4					512,4						
948,4			371,4								
1046,8			512,4								
1046,8			512,4								
905,8			371,4								
1235,9			579,6								
1202,3			546,0								
1074,7	418,4										
2.2ФСП18-09.45АШВ 2.2ФСП18-09.45АГУ 2.2ФСП18-09.45АУ	17960	280	В50	3,56	1197,5	579,6	8,9				
1163,9					546,0						
1036,3			418,4								
2.2ФСП18-10.45АШВ 2.2ФСП18-10.45АГУ 2.2ФСП18-10.45АУ			17960		280	В45		3,56	838,3	386,4	8,6
823,3									371,4		
724,1						272,2					
850,9						399,0					
838,3						386,4					
748,0	296,1										
944,9	448,6										
914,7	418,4										
815,5	319,2										
2.2ФСП18-10.45АШВ 2.2ФСП18-10.45АГУ 2.2ФСП18-10.45АУ	17960	280	В40	3,42	1017,7	478,8	8,6				
987,5					448,6						
872,3			333,4								
975,1			478,8								
944,9			448,6								
829,7			333,4								
1064,1			512,4								
1064,1			512,4								
923,1	371,4										
2.2ФСП18-11.45АШВ 2.2ФСП18-11.45АГУ 2.2ФСП18-11.45АУ	17960	280	В45	3,42	1021,5	512,4	8,6				
1021,5					512,4						
2.2ФСП18-11.50АШВ 2.2ФСП18-11.50АГУ 2.2ФСП18-11.50АУ			17960		280	В50		3,42	838,3	386,4	8,6
823,3									371,4		
724,1						272,2					
850,9						399,0					
838,3						386,4					
748,0						296,1					
944,9	448,6										
914,7	418,4										
815,5	319,2										
2.3ФСП18-06.40АШВ 2.3ФСП18-06.40АГУ 2.3ФСП18-06.40АУ	17960	280	В40	3,42	1017,7	478,8	8,6				
987,5					448,6						
872,3			333,4								
975,1			478,8								
944,9			448,6								
829,7			333,4								
1064,1			512,4								
1064,1			512,4								
923,1	371,4										
2.3ФСП18-07.40АШВ 2.3ФСП18-07.40АГУ 2.3ФСП18-07.40АУ	17960	280	В45	3,42	1021,5	512,4	8,6				
1021,5					512,4						
2.3ФСП18-08.40АШВ 2.3ФСП18-08.40АГУ 2.3ФСП18-08.40АУ			17960		280	В50		3,42	838,3	386,4	8,6
823,3									371,4		
724,1						272,2					
850,9						399,0					
838,3						386,4					
748,0						296,1					
944,9	448,6										
914,7	418,4										
815,5	319,2										
2.3ФСП18-09.40АШВ 2.3ФСП18-09.40АГУ 2.3ФСП18-09.40АУ	17960	280	В40	3,42	1017,7	478,8	8,6				
987,5					448,6						
872,3			333,4								
975,1			478,8								
944,9			448,6								
829,7			333,4								
1064,1			512,4								
1064,1			512,4								
923,1	371,4										
2.3ФСП18-09.45АШВ 2.3ФСП18-09.45АГУ 2.3ФСП18-09.45АУ	17960	280	В45	3,42	1021,5	512,4	8,6				
1021,5					512,4						
2.3ФСП18-10.45АШВ 2.3ФСП18-10.45АГУ 2.3ФСП18-10.45АУ			17960		280	В50		3,42	838,3	386,4	8,6
823,3									371,4		
724,1						272,2					
850,9						399,0					
838,3						386,4					
748,0						296,1					
944,9	448,6										
914,7	418,4										
815,5	319,2										
2.3ФСП18-10.50АШВ	17960	280	В40	3,42	1017,7	478,8	8,6				
987,5					448,6						
872,3			333,4								
975,1			478,8								
944,9			448,6								
829,7			333,4								
1064,1			512,4								
1064,1			512,4								
923,1	371,4										
2.3ФСП18-10.50АШВ	17960	280	В45	3,42	1021,5	512,4	8,6				
1021,5					512,4						
2.3ФСП18-10.50АШВ			17960		280	В50		3,42	838,3	386,4	8,6
823,3									371,4		
724,1						272,2					
850,9						399,0					
838,3						386,4					
748,0						296,1					
944,9	448,6										
914,7	418,4										
815,5	319,2										

ФЕРМЫ СТРОПИЛЬНЫЕ ЖЕЛЕЗОБЕТОННЫЕ ПОЛИГОНАЛЬНЫЕ ПРОЛОТОМ 18 и 24 м ДЛЯ ПОКРЫТИЙ ЗДАНИЙ С МАЛОУКЛОННОЙ КРОВЛЕЙ					СТРОИТЕЛЬНЫЕ КОНСТРУКЦИИ И ИЗДЕЛИЯ Серия 1.4631-17 Вып.0,1...13		Лист 4 Страница 7	
Продолжение								
Марка фермы	Длина фермы, мм	Ширина сечений поясов фермы, мм	Класс бетона	Расход материалов			Масса фермы, т	
				Бетон, м ³	Сталь, кг			
					Общий	В т.ч. напрягаемой		
2.3ФСП18-10.50А1У 2.3ФСП18-10.50АУ	17960	280	B50	3,42	1021,5	512,4	8,6	
			880,5		371,4			
2.3ФСП18-11.45А1В 2.3ФСП18-11.45А1У 2.3ФСП18-11.45АУ			B45		1202,5	579,6		
			1168,9		546,0			
			1041,3		418,4			
2.3ФСП18-11.50А1В 2.3ФСП18-11.50А1У 2.3ФСП18-11.50АУ			B50		1164,1	579,6		
			1130,5		546,0			
			1002,9		418,4			
Фермы типоразмера 3.1ФСП18								
3.1ФСП18-08.35А1В 3.1ФСП18-08.35А1У 3.1ФСП18-08.35АУ	17960	320	B35	4,25	998,9	448,6	10,6	
					968,7	418,4		
					869,5	319,2		
3.1ФСП18-09.35А1В 3.1ФСП18-09.35А1У 3.1ФСП18-09.35АУ					1029,1	478,8		
			998,9		448,6			
			883,7		333,4			
3.1ФСП18-10.35А1В 3.1ФСП18-10.35А1У 3.1ФСП18-10.35АУ					1232,3	546,0		
			1198,7		512,4			
			1074,5		388,2			
3.1ФСП18-10.45А1В 3.1ФСП18-10.45А1У 3.1ФСП18-10.45АУ			B45		1152,5	546,0		
			1118,9		512,4			
			994,7		388,2			
3.1ФСП18-11.35А1В 3.1ФСП18-11.35А1У 3.1ФСП18-11.35АУ			B35		1375,9	579,6		
			1342,3		546,0			
			1214,7		418,4			
3.1ФСП18-11.40А1В 3.1ФСП18-11.40А1У 3.1ФСП18-11.40АУ	B40	1301,1	579,6					
	1267,5	546,0						
	1139,9	418,4						
3.1ФСП18-11.45А1В 3.1ФСП18-11.45А1У 3.1ФСП18-11.45АУ	B45	1221,3	579,6					
	1187,7	546,0						
	1060,1	418,4						
3.1ФСП18-12.35А1В 3.1ФСП18-12.35А1У 3.1ФСП18-12.35АУ	B35	1465,5	631,0					
	1431,1	596,6						
	1283,1	448,6						
3.1ФСП18-12.40А1В 3.1ФСП18-12.40А1У 3.1ФСП18-12.40АУ	B40	1390,7	631,0					
	1356,3	596,6						
	1208,3	448,6						
3.1ФСП18-12.45А1В 3.1ФСП18-12.45А1У 3.1ФСП18-12.45АУ	B45	1320,1	631,0					
	1285,7	596,6						
	1137,7	448,6						
Фермы типоразмера 3.2ФСП18								
3.2ФСП18-08.35А1В	17960	320	B35	4,09	973,6	448,6	10,2	

ФЕРМЫ СТРОПИЛЬНЫЕ ЖЕЛЕЗОБЕТОННЫЕ
ПОЛИГОНАЛЬНЫЕ ПРОЛОТОМ 18 и 24 м ДЛЯ ПОКРЫТИЙ
ЗДАНИЙ С МАЛОУКЛОННОЙ КРОВЛЕЙ

СТРОИТЕЛЬНЫЕ
КОНСТРУКЦИИ И
ИЗДЕЛИЯ
Серия 1.463.1-17
Вып.0,1...13

Лист 4

Страница 8

Продолжение

Марка фермы	Длина фермы, мм	Ширина сечений поясов фермы, мм	Класс бетона	Расход материалов		Масса фермы, т	
				Бетон, м ³	Сталь, кг		
					Общий		в т.ч. напрягаемой
3.2ФСП18-08.35А1У 3.2ФСП18-08.35АУ	17960	320	В35	4,09	943,4	418,4	10,2
3.2ФСП18-09.35А1В 3.2ФСП18-09.35А1У 3.2ФСП18-09.35АУ					844,2	319,2	
3.2ФСП18-10.35А1В 3.2ФСП18-10.35А1У 3.2ФСП18-10.35АУ					1003,8	478,8	
					973,6	448,6	
			858,4		333,4		
			1207,0		546,0		
			1173,4		512,4		
			1049,2		388,2		
3.2ФСП18-10.45А1В 3.2ФСП18-10.45А1У 3.2ФСП18-10.45АУ			В45		1127,2	546,0	
			1093,6		512,4		
			969,4		388,2		
3.2ФСП18-11.35А1В 3.2ФСП18-11.35А1У 3.2ФСП18-11.35АУ			В35		1350,6	579,6	
			1317,0		546,0		
			1189,4		418,4		
3.2ФСП18-11.40А1В 3.2ФСП18-11.40А1У 3.2ФСП18-11.40АУ			В40		1275,8	579,6	
			1242,2		546,0		
	1114,6	418,4					
3.2ФСП18-11.45А1В 3.2ФСП18-11.45А1У 3.2ФСП18-11.45АУ	В45	1196,0	579,6				
	1162,4	546,0					
	1034,8	418,4					
3.2ФСП18-12.35А1В 3.2ФСП18-12.35А1У 3.2ФСП18-12.35АУ	В35	1432,1	631,0				
	1397,7	596,6					
	1249,7	448,6					
3.2ФСП18-12.40А1В 3.2ФСП18-12.40А1У 3.2ФСП18-12.40АУ	В40	1357,3	631,0				
	1322,9	596,6					
	1174,9	448,6					
3.2ФСП18-12.45А1В 3.2ФСП18-12.45А1У 3.2ФСП18-12.45АУ	В45	1286,7	631,0				
	1252,3	596,6					
	1104,3	448,6					
Фермы типоразмера 3.3ФСП18							
3.3ФСП18-08.35А1В 3.3ФСП18-08.35А1У 3.3ФСП18-08.35АУ	17960	320	В35	3,92	948,3	448,6	9,8
					918,1	418,4	
					818,9	319,2	
3.3ФСП18-09.35А1В 3.3ФСП18-09.35А1У 3.3ФСП18-09.35АУ					978,5	478,8	
	948,3	448,6					
	833,1	333,4					
3.3ФСП18-10.35А1В 3.3ФСП18-10.35А1У 3.3ФСП18-10.35АУ	В45	1181,7	546,0				
		1148,1	512,4				
	1023,9	388,2					
3.3ФСП18-10.45А1В 3.3ФСП18-10.45А1У	В45	1101,9	546,0				
	1068,3	512,4					

ФЕРМЫ СТРОПИЛЬНЫЕ ЖЕЛЕЗОБЕТОННЫЕ
ПОЛИГОНАЛЬНЫЕ ПРОЛОТОМ 18 и 24 м ДЛЯ ПОКРЫТИЙ
ЗДАНИЙ С МАЛОУКЛОННОЙ КРОВЛЕЙ

СТРОИТЕЛЬНЫЕ
КОНСТРУКЦИИ И
ИЗДЕЛИЯ
Серия I.463.I-17
Вып.0, I...I3

Лист 5
Страница 9

Продолжение

Марка фермы	Длина фермы, мм	Ширина сечений поясов фермы, мм	Класс бетона	Расход материалов		Масса фермы, т					
				Бетон, м3	Сталь, кг						
					Общий		в т.ч. напрягаемой				
3.3ФСП18-10.45АУ	17960	320	В45	3,92	914,1	388,2	9,8				
3.3ФСП18-11.35АШВ 3.3ФСП18-11.35АЛУ 3.3ФСП18-11.35АУ			В35		1325,3 1291,7 1164,1	579,6 546,0 418,4					
3.3ФСП18-11.40АШВ 3.3ФСП18-11.40АЛУ 3.3ФСП18-11.40АУ			В40		1250,5 1216,9 1089,3	579,6 546,0 418,4					
3.3ФСП18-11.45АШВ 3.3ФСП18-11.45АЛУ 3.3ФСП18-11.45АУ			В45		1170,7 1137,1 1009,5	579,6 546,0 418,4					
3.3ФСП18-12.35АШВ 3.3ФСП18-12.35АЛУ 3.3ФСП18-12.35АУ			В35		1398,7 1364,3 1216,3	631,0 596,6 448,6					
3.3ФСП18-12.40АШВ 3.3ФСП18-12.40АЛУ 3.3ФСП18-12.40АУ			В40		1323,9 1289,5 1141,5	631,0 596,6 448,6					
3.3ФСП18-12.45АШВ 3.3ФСП18-12.45АЛУ 3.3ФСП18-12.45АУ			В45		1253,3 1218,9 1070,9	631,0 596,6 448,6					
Фермы типоразмера I. IФСП24											
I.IФСП24-01.35АШВ I.IФСП24-01.35АЛУ I.IФСП24-01.35АУ			23960		280	В35		4,0	788,9 766,9 720,9	286,8 264,8 218,8	10,0
I.IФСП24-02.35АШВ I.IФСП24-02.35АЛУ I.IФСП24-02.35АУ									851,5 839,1 758,3	340,6 328,2 247,4	
I.IФСП24-03.35АШВ I.IФСП24-03.35АЛУ I.IФСП24-03.35АУ									937,9 914,9 827,5	397,2 374,2 286,8	
I.IФСП24-04.35АШВ I.IФСП24-04.35АЛУ I.IФСП24-04.35АУ									993,2 970,1 882,7	397,2 374,2 286,8	
I.IФСП24-05.35АШВ I.IФСП24-05.35АЛУ I.IФСП24-05.35АУ									1227,7 1189,8 1091,0	510,9 473,0 374,2	
I.IФСП24-05.40АШВ I.IФСП24-05.40АЛУ I.IФСП24-05.40АУ									1112,5 1074,6 975,8	510,9 473,0 374,2	
I.IФСП24-06.40АШВ I.IФСП24-06.40АЛУ I.IФСП24-06.40АУ	1200,3 1162,4 1063,6	510,9 473,0 374,2									

3.01.П-1.84 т.3

ФЕРМЫ СТРОПИЛЬНЫЕ ЖЕЛЕЗОБЕТОННЫЕ
ПОЛИГОНАЛЬНЫЕ ПРОЛОТОМ 18 и 24 м ДЛЯ ПОКРЫТИЙ
ЗДАНИЙ С МАЛОУКЛОННОЙ КРОШЕЙ

СТРОИТЕЛЬНЫЕ
КОНСТРУКЦИИ И
ИЗДЕЛИЯ
Серия I.463.I-I7
Вып.0, I...I3

Лист 5
Страница 10

Продолжение

Марка фермы	Длина фермы, мм	Ширина сечений поясов фермы, мм	Класс бетона	Расход материалов		Масса фермы, т					
				Бетон, м ³	Сталь, кг						
					Общий		в т.ч. напрягае юй				
I.1ФСП24-06.45АШВ I.1ФСП24-06.45АГУ I.1ФСП24-06.45АУ	23960	280	B45	4,0	III2,5 I074,6 975,8	510,9 473,0 374,2	10,0				
I.1ФСП24-07.40АШВ I.1ФСП24-07.40АГУ I.1ФСП24-07.40АУ			B40		I328,9 I285,0 II71,3	554,8 510,9 397,2					
I.1ФСП24-07.45АШВ I.1ФСП24-07.45АГУ I.1ФСП24-07.45АУ			B45		I205,3 II61,4 I047,7	554,8 510,9 397,2					
I.1ФСП24-08.45АШВ I.1ФСП24-08.45АГУ I.1ФСП24-08.45АУ					I399,4 I377,6 I214,0	620,5 598,7 435,1					
I.1ФСП24-09.50АШВ I.1ФСП24-09.50АГУ I.1ФСП24-09.50АУ			B50		I399,4 I377,6 I214,0	620,5 598,7 435,1					
Фермы типоразмера I.2ФСП24											
I.2ФСП24-01.35АШВ I.2ФСП24-01.35АГУ I.2ФСП24-01.35АУ			23960		280	B35		3,86	763,2 741,2 695,2	286,8 264,8 218,8	9,7
I.2ФСП24-02.35АШВ I.2ФСП24-02.35АГУ I.2ФСП24-02.35АУ									825,8 813,4 732,6	340,6 328,2 247,4	
I.2ФСП24-03.35АШВ I.2ФСП24-03.35АГУ I.2ФСП24-03.35АУ									912,2 889,2 801,8	397,2 374,2 286,8	
I.2ФСП24-04.35АШВ I.2ФСП24-04.35АГУ I.2ФСП24-04.35АУ									967,5 944,4 857,0	397,2 374,2 286,8	
I.2ФСП24-05.35АШВ I.2ФСП24-05.35АГУ I.2ФСП24-05.35АУ	I202,0 II64,1 I065,3	510,9 473,0 374,2									
I.2ФСП24-05.40АШВ I.2ФСП24-05.40АГУ I.2ФСП24-05.40АУ	B40	I086,8 I048,9 950,1		510,9 473,0 374,2							
I.2ФСП24-06.40АШВ I.2ФСП24-06.40АГУ I.2ФСП24-06.40АУ		II74,6 II36,7 I037,9		510,9 473,0 374,2							
I.2ФСП24-06.45АШВ I.2ФСП24-06.45АГУ I.2ФСП24-06.45АУ	B45	I086,8 I048,9 950,1		510,9 473,0 374,2							
I.2ФСП24-07.40АШВ	B40	I303,2		554,8							

ФЕРМЫ СТРОПИЛЬНЫЕ ЖЕЛЕЗОБЕТОННЫЕ
ПОЛИГОНАЛЬНЫЕ ПРОЛОТОМ 18 и 24 м ДЛЯ ПОКРЫТИЙ
ЗДАНИЙ С МАЛОУКЛОННОЙ КРОВЛЕЙ

СТРОИТЕЛЬНЫЕ
КОНСТРУКЦИИ И
ИЗДЕЛИЯ
Серия I.63.I-I7
Вып.0, I...I3

Лист 6
Страница II

Продолжение

Марка фермы	Длина фермы, мм	Ширина сечений поясов фермы, мм	Класс бетона	Расход материалов		Масса фермы, т	
				Бетон, м ³	Сталь, кг		
					Общий		в т.ч. напрягаемой
I.2ФСП24-07.40АУ I.2ФСП24-07.40АУ	23960	280	B10	3,86	1259,3 1145,6	510,9 397,2	
I.2ФСП24-07.45АШВ I.2ФСП24-07.45АУ I.2ФСП24-07.45АУ			B45		1179,6 1135,7 1022,0	554,8 510,9 397,2	
I.2ФСП24-08.45АШВ I.2ФСП24-08.45АУ I.2ФСП24-08.45АУ					B50	1373,7 1351,9 1188,3	620,5 598,7 435,1
I.2ФСП24-09.50АШВ I.2ФСП24-09.50АУ I.2ФСП24-09.50АУ			B50			1373,7 1351,9 1188,3	620,5 598,7 435,1
Фермы типоразмера I.3ФСП24							
I.3ФСП24-01.35АШВ I.3ФСП24-01.35АУ I.3ФСП24-01.35АУ	23960	280	B35	3,7	737,5 715,5 669,5	286,8 264,8 218,8	
I.3ФСП24-02.35АШВ I.3ФСП24-02.35АУ I.3ФСП24-02.35АУ					800,1 787,7 706,9	340,6 328,2 247,4	
I.3ФСП24-03.35АШВ I.3ФСП24-03.35АУ I.3ФСП24-03.35АУ					886,5 863,5 776,1	397,2 374,2 286,8	
I.3ФСП24-04.35АШВ I.3ФСП24-04.35АУ I.3ФСП24-04.35АУ					941,8 918,7 831,3	397,2 374,2 286,8	
I.3ФСП24-05.35АШВ I.3ФСП24-05.35АУ I.3ФСП24-05.35АУ					1176,3 1138,4 1039,6	510,9 473,0 374,2	
I.3ФСП24-05.40АШВ I.3ФСП24-05.40АУ I.3ФСП24-05.40АУ					1061,1 1023,2 924,4	510,9 473,0 374,2	
I.3ФСП24-06.40АШВ I.3ФСП24-06.40АУ I.3ФСП24-06.40АУ					1148,9 1111,0 1012,2	510,9 473,0 374,2	
I.3ФСП24-06.45АШВ I.3ФСП24-06.45АУ I.3ФСП24-06.45АУ					1061,1 1023,2 924,4	510,9 473,0 374,2	
I.3ФСП24-07.40АШВ I.3ФСП24-07.40АУ I.3ФСП24-07.40АУ					1277,5 1233,6 1119,9	554,8 510,9 397,2	
I.3ФСП24-07.45АШВ I.3ФСП24-07.45АУ					1153,9 1110,0	554,8 510,9	

ФЕРМЫ СТРОПИЛЬНЫЕ ЖЕЛЕЗОБЕТОННЫЕ ПОЛИГОНАЛЬНЫЕ ПРОЛОТОМ 18 и 24 м ДЛЯ ПОКРЫТИЙ ЗДАНИЙ С МАЛОУКЛОННОЙ КРОВЛЕЙ				СТРОИТЕЛЬНЫЕ КОНСТРУКЦИИ И ИЗДЕЛИЯ Серия I.463I-17 Вып.0,1...13		Лист 6 Страница 12	
Продолжение							
Марка фермы	Длина фермы, мм	Ширина сечений поясов фермы, мм	Класс бетона	Расход материалов			Масса фермы, т
				Бетон, м ³	Сталь, кг		
					Общий	в т.ч. напрягаемой	
I.3ФСП24-07.45АУ	23960	280	В45	3,7	996,3	397,2	9,3
I.3ФСП24-08.45АВВ					1348,0	620,5	
I.3ФСП24-08.45АГУ					1326,2	598,7	
I.3ФСП24-08.45АУ			1162,6		435,1		
I.3ФСП24-09.50АВВ			1348,0		620,5		
I.3ФСП24-09.50АГУ			1326,2		598,7		
I.3ФСП24-09.50АУ			В50		1162,6	435,1	
Фермы типоразмера 2.1ФСП24							
2.1ФСП24-06.35АВВ	23960	280	В35	5,0	1264,2	529,6	12,5
2.1ФСП24-06.35АГУ					1243,0	508,4	
2.1ФСП24-06.35АУ					1108,4	373,8	
2.1ФСП24-07.35АВВ			1324,1		547,0		
2.1ФСП24-07.35АГУ			1306,7		529,6		
2.1ФСП24-07.35АУ			1183,2		406,1		
2.1ФСП24-08.40АВВ			1438,1		615,0		
2.1ФСП24-08.40АГУ			1396,7		573,6		
2.1ФСП24-08.40АУ			1260,7		437,6		
2.1ФСП24-08.45АВВ			1379,7		615,0		
2.1ФСП24-08.45АГУ			1338,2		573,6		
2.1ФСП24-08.45АУ			1202,3		437,6		
2.1ФСП24-09.45АВВ			1550,7		656,4		
2.1ФСП24-09.45АГУ			1509,3		615,0		
2.1ФСП24-09.45АУ			1351,7		457,4		
2.1ФСП24-09.50АВВ	1494,1	656,4					
2.1ФСП24-09.50АГУ	1452,7	615,0					
2.1ФСП24-09.50АУ	1295,1	457,4					
2.1ФСП24-10.45АВВ	1596,7	702,4					
2.1ФСП24-10.45АГУ	1596,7	702,4					
2.1ФСП24-10.45АУ	1402,7	508,4					
2.1ФСП24-10.50АВВ	1540,1	702,4					
2.1ФСП24-10.50АГУ	1540,1	702,4					
2.1ФСП24-10.50АУ	1348,1	508,4					
2.1ФСП24-11.45АВВ	1722,5	794,4					
2.1ФСП24-11.45АГУ	1676,5	748,4					
2.1ФСП24-11.45АУ	1501,7	573,6					
2.1ФСП24-11.50АВВ	1666,5	794,4					
2.1ФСП24-11.50АГУ	1620,5	748,4					
2.1ФСП24-11.50АУ	1445,7	573,6					
2.1ФСП24-12.55АВВ	1761,1	870,2					
2.1ФСП24-12.55АГУ	1707,3	816,4					
2.1ФСП24-12.55АУ	1505,9	615,0					

ФЕРМЫ СТРОПИЛЬНЫЕ ЖЕЛЕЗОБЕТОННЫЕ
ПОЛИГОНАЛЬНЫЕ ПРОЛОТОМ 18 и 24 м ДЛЯ ПОКРЫТИЙ
ЗДАНИЙ С МАЛОУКЛОННОЙ КРОВЛЕЙ

СТРОИТЕЛЬНЫЕ
КОНСТРУКЦИИ И
ИЗДЕЛИЯ
Серия 1.463.1-17
Вып.0,1...13

Лист 7
Страница 13

Продолжение

Марка фермы	Длина фермы, мм	Ширина сечений поясов фермы, мм	Класс бетона	Расход материалов		Масса фермы, т	
				Бетон, м ³	Сталь, кг		
					Общий		в т.ч. напрягаемой
Фермы типоразмера 2.2ФСП24							
2.2ФСП24-06.35АШВ 2.2ФСП24-06.35АГУ 2.2ФСП24-06.35АУ	23960	280	В35	4,9	1238,9	529,6	12,2
					1217,7	508,4	
					1083,1	373,9	
2.2ФСП24-07.35АШВ 2.2ФСП24-07.35АГУ 2.2ФСП24-07.35АУ			В40		1298,8	547,0	
					1281,4	529,6	
					1157,9	406,1	
2.2ФСП24-08.40АШВ 2.2ФСП24-08.40АГУ 2.2ФСП24-08.40АУ			В45		1412,8	615,0	
					1371,4	573,6	
					1235,4	437,6	
2.2ФСП24-08.45АШВ 2.2ФСП24-08.45АГУ 2.2ФСП24-08.45АУ			В50		1354,4	615,0	
					1313,0	573,6	
					1177,0	437,6	
2.2ФСП24-09.45АШВ 2.2ФСП24-09.45АГУ 2.2ФСП24-09.45АУ	В50	1517,3	656,4				
		1475,9	615,0				
		1318,3	457,4				
2.2ФСП24-09.50АШВ 2.2ФСП24-09.50АГУ 2.2ФСП24-09.50АУ	В50	1460,7	656,4				
		1419,3	615,0				
		1261,7	457,4				
2.2ФСП24-10.45АШВ 2.2ФСП24-10.45АГУ 2.2ФСП24-10.45АУ	В50	1563,3	702,4				
		1563,3	702,4				
		1369,3	508,4				
2.2ФСП24-10.50АШВ 2.2ФСП24-10.50АГУ 2.2ФСП24-10.50АУ	В50	1506,7	702,4				
		1506,7	702,4				
		1312,7	508,4				
2.2ФСП24-11.45АШВ 2.2ФСП24-11.45АГУ 2.2ФСП24-11.45АУ	В50	1689,1	794,4				
		1643,1	748,4				
		1468,3	573,6				
2.2ФСП24-11.50АШВ 2.2ФСП24-11.50АГУ 2.2ФСП24-11.50АУ	В50	1633,1	794,4				
		1587,1	748,4				
		1412,3	573,6				
2.2ФСП24-12.55АШВ 2.2ФСП24-12.55АГУ 2.2ФСП24-12.55АУ	В55	1727,7	870,2				
		1673,9	816,4				
		1472,5	615,0				
Фермы типоразмера 2.3ФСП24							
2.3ФСП24-06.35АШВ 2.3ФСП24-06.35АГУ 2.3ФСП24-06.35АУ	23960	280	В35	4,7	1213,6	529,6	11,8
					1192,4	508,4	
2.3ФСП24-07.35АШВ 2.3ФСП24-07.35АГУ 2.3ФСП24-07.35АУ					1057,8	373,8	
					1273,5	547,0	
					1256,1	529,6	
					1132,6	406,1	

301.П-1.94 г.3

ФЕРМЫ СТРОПИЛЬНЫЕ ЖЕЛЕЗОБЕТОННЫЕ
ПОЛИГОНАЛЬНЫЕ ПРОЛОТОМ 18 и 24 м ДЛЯ ПОКРЫТИЙ
ЗДАНИЙ С МАЛОУКЛОННОЙ КРОВЛЕЙ

СТРОИТЕЛЬНЫЕ
КОНСТРУКЦИИ И
ИЗДЕЛИЯ
Серия I.463I-17
Вып.0, I...I3

Лист 7

Страница 14

Продолжение

Марка фермы	Длина фермы, мм	Ширина сечений поясов фермы, мм	Класс бетона	Расход материалов		Масса фермы, т	
				Бетон, м ³	Сталь, кг		
					Общий		в т.ч. напрягаемой
2.3ФСП24-08.40АШБ 2.3ФСП24-08.40АЛУ 2.3ФСП24-08.40АУ	23960	280	В40	4,7	1387,6 1346,1 1210,1	615,0 573,6 437,6	11,8
2.3ФСП24-08.45АШБ 2.3ФСП24-08.45АЛУ 2.3ФСП24-08.45АУ			В45		1329,1 1287,7 1151,7	615,0 573,6 437,6	
2.3ФСП24-09.45АШБ 2.3ФСП24-09.45АЛУ 2.3ФСП24-09.45АУ			В45		1483,9 1442,5 1284,9	656,4 615,0 457,4	
2.3ФСП24-09.50АШБ 2.3ФСП24-09.50АЛУ 2.3ФСП24-09.50АУ			В50		1427,3 1385,9 1228,3	656,4 615,0 457,4	
2.3ФСП24-10.45АШБ 2.3ФСП24-10.45АЛУ 2.3ФСП24-10.45АУ			В45		1529,9 1529,9 1335,9	702,4 702,4 508,4	
2.3ФСП24-10.50АШБ 2.3ФСП24-10.50АЛУ 2.3ФСП24-10.50АУ			В50		1473,3 1473,3 1279,3	702,4 702,4 508,4	
2.3ФСП24-11.45АШБ 2.3ФСП24-11.45АЛУ 2.3ФСП24-11.45АУ			В45		1655,7 1609,7 1434,9	794,4 748,4 573,6	
2.3ФСП24-11.50АШБ 2.3ФСП24-11.50АЛУ 2.3ФСП24-11.50АУ			В50		1599,7 1553,7 1378,9	794,4 748,4 573,6	
2.3ФСП24-12.55АШБ 2.3ФСП24-12.55АЛУ 2.3ФСП24-12.55АУ			В55		1694,3 1640,5 1439,1	870,2 816,4 615,0	
Фермы типоразмера 3.1ФСП24							
3.1ФСП24-08.40АШБ 3.1ФСП24-08.40АЛУ 3.1ФСП24-08.40АУ	23960	320	В40	5,75	1433,1 1391,7 1255,7	615,0 573,6 437,6	14,4
3.1ФСП24-09.45АШБ 3.1ФСП24-09.45АЛУ 3.1ФСП24-09.45АУ			В45		1474,5 1433,1 1275,5	656,4 615,0 457,4	
3.1ФСП24-10.45АШБ 3.1ФСП24-10.45АЛУ 3.1ФСП24-10.45АУ			В45		1566,5 1520,5 1350,3	748,4 702,4 532,2	
3.1ФСП24-11.45АШБ 3.1ФСП24-11.45АЛУ 3.1ФСП24-11.45АУ			В45		1726,9 1680,9 1506,1	794,4 748,4 573,6	
3.1ФСП24-12.45АШБ			В45		1944,6	870,2	

ФЕРМЫ СТРОПИЛЬНЫЕ ЖЕЛЕЗОБЕТОННЫЕ
ПОЛИГОНАЛЬНЫЕ ПРОЛОТОМ 18 и 24 м ДЛЯ ПОКРЫТИЯ
ЗДАНИЙ С МАЛОУКЛОННОЙ КРОВЛЕЙ

СТРОИТЕЛЬНЫЕ
КОНСТРУКЦИИ И
ИЗДЕЛИЯ
Серия I.463.I-I7
Вып.0, I...I3

Лист 8
Страница 15

Продолжение

Марка фермы	Длина фермы, мм	Ширина сечений поясов фермы, мм	Класс бетона	Расход материалов		Масса фермы, т	
				Бетон, м3	Сталь, кг		
					Общий		в т.ч. напрягаемой
3.1ФСП24-12.45А1У 3.1ФСП24-12.45АУ	23960	320	В45	5,75	1890,8 1689,4	816,4 615,0	14,4
3.1ФСП24-12.50АШВ 3.1ФСП24-12.50А1У 3.1ФСП24-12.50АУ			В50		1873,1 1819,3 1617,9	870,2 816,4 615,0	
3.1ФСП24-13.45АШВ 3.1ФСП24-13.45А1У 3.1ФСП24-13.45АУ			В45		2043,5 2013,7 1799,9	900,0 870,2 656,4	
3.1ФСП24-13.50АШВ 3.1ФСП24-13.50А1У 3.1ФСП24-13.50АУ			В50		1958,3 1928,3 1714,7	900,0 870,2 656,4	
3.1ФСП24-14.45АШВ 3.1ФСП24-14.45А1У 3.1ФСП24-14.45АУ			В45		2176,5 2176,5 1932,9	946,0 946,0 702,4	
3.1ФСП24-14.50АШВ 3.1ФСП24-14.50А1У 3.1ФСП24-14.50АУ			В50		2079,2 2079,2 1835,6	946,0 946,0 702,4	
3.1ФСП24-15.50АШВ 3.1ФСП24-15.50А1У 3.1ФСП24-15.50АУ					2252,3 2252,3 1978,9	1021,8 1021,8 748,4	
3.1ФСП24-15.55АШВ 3.1ФСП24-15.55А1У 3.1ФСП24-15.55АУ			В55		2155,0 2155,0 1881,6	1021,8 1021,8 748,4	
3.1ФСП24-16.60АШВ 3.1ФСП24-16.60А1У 3.1ФСП24-16.60АУ			В60		2346,1 2346,1 2030,9	1109,6 1109,6 794,4	
Фермы типоразмера 3.2ФСП24							
3.2ФСП24-08.40АШВ 3.2ФСП24-08.40А1У 3.2ФСП24-08.40АУ	23960	320	В40	5,59	1407,8 1366,4 1230,4	615,0 573,6 437,6	14,0
3.2ФСП24-09.45АШВ 3.2ФСП24-09.45А1У 3.2ФСП24-09.45АУ			В45		1449,2 1407,8 1250,2	656,1 615,0 457,4	
3.2ФСП24-10.45АШВ 3.2ФСП24-10.45А1У 3.2ФСП24-10.45АУ			В45		1541,2 1495,2 1325,0	748,4 702,4 532,2	
3.2ФСП24-11.45АШВ 3.2ФСП24-11.45А1У 3.2ФСП24-11.45АУ			В45		1701,6 1655,6 1480,8	794,4 748,4 573,6	
3.2ФСП24-12.45АШВ 3.2ФСП24-12.45А1У			В45		1919,3 1865,5	870,2 816,4	

ФЕРМЫ СТРОИТЕЛЬНЫЕ ЖЕЛЕЗОБЕТОННЫЕ
ПОЛИГОНАЛЬНЫЕ ПРОЛОТОМ 18 и 24 м ДЛЯ ПОКРЫТИЙ
ЗДАНИЙ С МАЛОУКЛОННОЙ КРОВЛЕЙ

СТРОИТЕЛЬНЫЕ
КОНСТРУКЦИИ И
ИЗДЕЛИЯ
Серия 1.463.1-17
Вып. 0, 1...13

Лист 8
Страница 16

Продолжение

Марка фермы	Длина фермы, мм	Ширина сечений поясов фермы, мм	Класс бетона	Расход материалов		Масса фермы, т	
				Бетон, м3	Сталь, кг		
					Общий		в т.ч. напрягаемой
3.2ФСП24-12.45АУ	23960	320	В45	5,59	1664,1	615,0	14,0
3.2ФСП24-12.50АШБ			В50		1847,8	870,2	
3.2ФСП24-12.50АГУ					1794,0	816,4	
3.2ФСП24-12.50АУ					1592,6	615,0	
3.2ФСП24-13.45АШБ			В45		2018,2	900,0	
3.2ФСП24-13.45АГУ					1988,4	870,2	
3.2ФСП24-13.45АУ					1774,6	656,4	
3.2ФСП24-13.50АШБ			В50		1933,0	900,0	
3.2ФСП24-13.50АГУ					1903,0	870,2	
3.2ФСП24-13.50АУ					1639,4	656,4	
3.2ФСП24-14.45АШБ	В45	2151,2	946,0				
3.2ФСП24-14.45АГУ		2151,2	946,0				
3.2ФСП24-14.45АУ		1907,6	702,4				
3.2ФСП24-14.50АШБ	В50	2053,9	946,0				
3.2ФСП24-14.50АГУ		2053,9	946,0				
3.2ФСП24-14.50АУ		1810,3	702,4				
3.2ФСП24-15.50АШБ	В50	2227,0	1021,8				
3.2ФСП24-15.50АГУ		2227,0	1021,8				
3.2ФСП24-15.50АУ		1953,6	748,4				
3.2ФСП24-15.55АШБ	В55	2129,7	1021,8				
3.2ФСП24-15.55АГУ		2129,7	1021,8				
3.2ФСП24-15.55АУ		1856,3	748,4				
3.2ФСП24-16.60АШБ	В60	2320,8	1109,6				
3.2ФСП24-16.60АГУ		2320,8	1109,6				
3.2ФСП24-16.60АУ		2005,6	794,4				
Фермы типоразмера 3.34СП24							
3.3ФСП24-08.40АШБ	23960	320	В40	5,42	1382,5	615,0	13,6
3.3ФСП24-08.40АГУ					1341,1	573,6	
3.3ФСП24-08.40АУ					1205,1	437,6	
3.3ФСП24-09.45АШБ			В45		1423,9	656,4	
3.3ФСП24-09.45АГУ					1382,5	315,0	
3.3ФСП24-09.45АУ					1224,9	457,4	
3.3ФСП24-10.45АШБ			В45		1515,9	748,4	
3.3ФСП24-10.45АГУ					1469,9	702,4	
3.3ФСП24-10.45АУ					1299,7	532,2	
3.3ФСП24-11.45АШБ			В45		1676,3	794,4	
3.3ФСП24-11.45АГУ	1630,3	748,4					
3.3ФСП24-11.45АУ	1455,5	573,6					
3.3ФСП24-12.45АШБ	В45	1894,0	870,2				
3.3ФСП24-12.45АГУ		1840,2	816,4				
3.3ФСП24-12.45АУ		1638,8	615,0				

ФЕРМЫ СТРОПИЛЬНЫЕ ЖЕЛЕЗОБЕТОННЫЕ
ПОЛИГОНАЛЬНЫЕ ПРОЛОТОМ 18 и 24 м ДЛЯ ПОКРЫТИЙ
ЗДАНИЙ С МАЛУКЛОННОЙ КРОВЛЕЙ

СТРОИТЕЛЬНЫЕ
КОНСТРУКЦИИ И
ИЗДЕЛИЯ
Серия I.463.I-I7
Вып.0, I...I3

Лист 9
Страница I7

Продолжение

Марка фермы	Длина фермы, мм	Ширина сечений поясов фермы, мм	Класс бетона	Расход материалов			Масса фермы, т
				Бетон, м ³	Сталь, кг		
					Общий	в т.ч. напрягаемой	
3.3ФСП24-12.50АШВ 3.3ФСП24-12.50АІУ 3.3ФСП24-12.50АУ	23960	320	B50	5,42	1822,5 1768,7 1567,3	870,2 816,4 615,0	13,6
3.3ФСП24-13.45АШВ 3.3ФСП24-13.45АІУ 3.3ФСП24-13.45АУ			B45		1992,9 1963,1 1749,3	900,0 870,2 656,4	
3.3ФСП24-13.50АШВ 3.3ФСП24-13.50АІУ 3.3ФСП24-13.50АУ			B50		1907,7 1877,7 1664,1	900,0 870,2 656,4	
3.3ФСП24-14.45АШВ 3.3ФСП24-14.45АІУ 3.3ФСП24-14.45АУ			B45		2125,9 2125,9 1882,3	946,0 946,0 702,4	
3.3ФСП24-14.50АШВ 3.3ФСП24-14.50АІУ 3.3ФСП24-14.50АУ			B50		2028,6 2028,6 1785,0	946,0 946,0 702,4	
3.3ФСП24-15.50АШВ 3.3ФСП24-15.50АІУ 3.3ФСП24-15.50АУ					2201,7 2201,7 1928,3	1021,8 1021,8 748,4	
3.3ФСП24-15.55АШВ 3.3ФСП24-15.55АІУ 3.3ФСП24-15.55АУ			B55		2104,4 2104,4 1831,0	1021,8 1021,8 748,4	
3.3ФСП24-16.60АШВ 3.3ФСП24-16.60АІУ 3.3ФСП24-16.60АУ			B60		2295,5 2295,5 1980,3	1109,6 1109,6 794,4	

Напрягаемая арматура класса А-ІУ может быть заменена термически упроченной арматурой класса Ат-ІУС без изменения диаметра и количества стержней, ГОСТ 10884-81*. В этом случае в марках ферм индекс АІУ заменяется на АтІУС.

С2ВА УКАЗАНИЯ ПО ПРИМЕНЕНИЮ

Стропильные фермы предназначены для применения в покрытиях зданий: бесфонарных, с зенитными и светоаэрационными фонарями шириной 6 м для пролета 18 м и шириной 12 м для пролета 24 м; без подвесных и с подвесными электрическими кранами грузоподъемностью до 5 т по ГОСТ 7690-84*Е(шаг ферм 6 и 12 м); с неагрессивной, слабоагрессивной и среднеагрессивной газовыми средами, отапливаемых и неотапливаемых при расчетной температуре не ниже минус 40⁰С; эксплуатируемых в I...IV районах СССР по весу снегового покрова; с систематическим воздействием температур не выше плюс 50⁰С; в сейсмических районах и районах с расчетной сейсмичностью 7 и 8 баллов.

Для ферм, предназначенных для эксплуатации в условиях воздействия агрессивной газовой среды, в качестве напрягаемой арматуры следует применять горячекатаную сталь периодического профиля класса А-ШВ и А-ІУ. Водонепроницаемость бетона должна назначаться в соответствии с требованиями главы СНиП 2.03.11-85, при этом в марке ферм для конкретных объектов строительства должен быть введен дополнительный индекс, указывающий на водонепроницаемость бетона.

ФЕРМЫ СТРОПИЛЬНЫЕ ЖЕЛЕЗОБЕТОННЫЕ
ПОЛИГОНАЛЬНЫЕ ПРОЛОТОМ 18 и 24 м ДЛЯ ПОКРЫТИЙ
ЗДАНИЙ С МАЛОУКЛОННОЙ КРОВЛЕЙ

СТРОИТЕЛЬНЫЕ
КОНСТРУКЦИИ И
ИЗДЕЛИЯ
Серия Л.463.1-17
Вып.0,1...13

Лист 9

Страница 18

В условиях неагрессивной газовой среды применяются фермы с напрягаемой арматурой класса А-III, А-IV, Ат-IУС, А-V.

Предел огнестойкости ферм согласно СНиП 2.01.02-85 составляет 1,0 час.

№18D РАСЧЕТНАЯ ТЕМПЕРАТУРА НАРУЖНОГО
ВОЗДУХА - минус 40°C, не выше плюс 50°C

33мВ ВЕС СНЕГОВОГО ПОКРОВА - $\frac{150 \text{ кгс/м}^2}{1,5 \text{ кПа}}$

С2ВQ СТЕПЕНЬ АГРЕССИВНОСТИ СРЕДЫ - неагрессивная, слабо- и среднеагрессивная

ДОПОЛНИТЕЛЬНЫЕ ДАННЫЕ

Расшифровка марки изделия:

I.1ФСП18-05.40АУ

I.1ФСП24-09.50АУ

I.2ФСП18-05.40АУ

I.2ФСП24-09.50АУ

I.3ФСП18-05.40АУ

I.3ФСП24-09.50АУ

I - типоразмер опалубки;

I; 2 и 3 - модификация опалубки;

ФСП - ферма стропильная полигональная;

18 и 24 - пролет фермы в м;

05 и 09 - порядковый номер несущей способности фермы;

40 и 50 - класс бетона по прочности на сжатие;

АУ - класс напрягаемой арматуры.

В7ЕА СОСТАВ ПРОЕКТНОЙ ДОКУМЕНТАЦИИ

Выпуск 0 - Указания по применению.

Выпуск 1 - Фермы пролетом 18 м типоразмера 1. Рабочие чертежи.

Выпуск 2 - Фермы пролетом 18 м типоразмера 2. Рабочие чертежи.

Выпуск 3 - Фермы пролетом 18 м типоразмера 3. Рабочие чертежи.

Выпуск 4 - Фермы пролетом 24 м типоразмера 1. Рабочие чертежи.

Выпуск 5 - Фермы пролетом 24 м типоразмера 2. Рабочие чертежи.

Выпуск 6 - Фермы пролетом 24 м типоразмера 3. Рабочие чертежи.

Выпуск 7 - Фермы пролетом 18 и 24 м типоразмера 1. Арматурные изделия. Рабочие чертежи.

Выпуск 8 - Фермы пролетом 18 и 24 м типоразмера 2. Арматурные изделия. Рабочие чертежи.

Выпуск 9 - Фермы пролетом 18 и 24 м типоразмера 3. Арматурные изделия. Рабочие чертежи.

Выпуск 10 - Фермы пролетом 18 и 24 м типоразмера 1 и 2. Закладные изделия. Рабочие чертежи.

Выпуск 11 - Фермы пролетом 18 и 24 м типоразмера 3. Закладные изделия. Рабочие чертежи.

Выпуск 12 - Стальные связи для ферм. Рабочие чертежи.

Выпуск 13 - Элементы крепления путей подвешного транспорта. Чертежи КМ.

Объем проектных материалов, приведенных к формату А4, - 1412форматов.

В7ВА АВТОР ПРОЕКТА ГПИ Промстройпроект, 119827, ГСП, Москва, Г-48, Комсомольский проспект, 42 при участии НИИЖБ, НИИСК и УКРНИИПРОЕКТСТАЛЬКОНСТРУКЦИЯ

В7НА УТВЕРЖДЕНИЕ Утверждены Главным управлением организации проектирования Госстроя СССР, письмо от 18.12.89 № 4/5-1546. Введены в действие с 01.08.90 приказом ГПИ Промстройпроект от 05.01.90 № 1. Срок действия - 1995 г.

В7КА ПОСТАВЩИК Государственное предприятие - Центр проектной продукции массового применения (ГП ЦПП), 127238, Москва, Дмитровское ш., 46, корп. 2

Инв.№ 24407

Катал.л.№ 065537