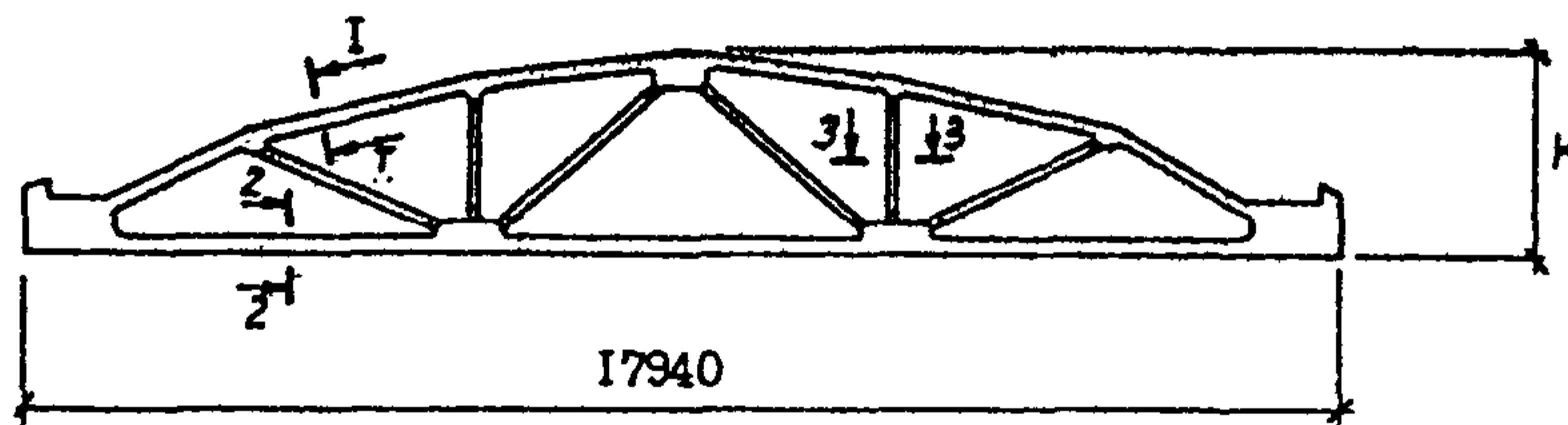
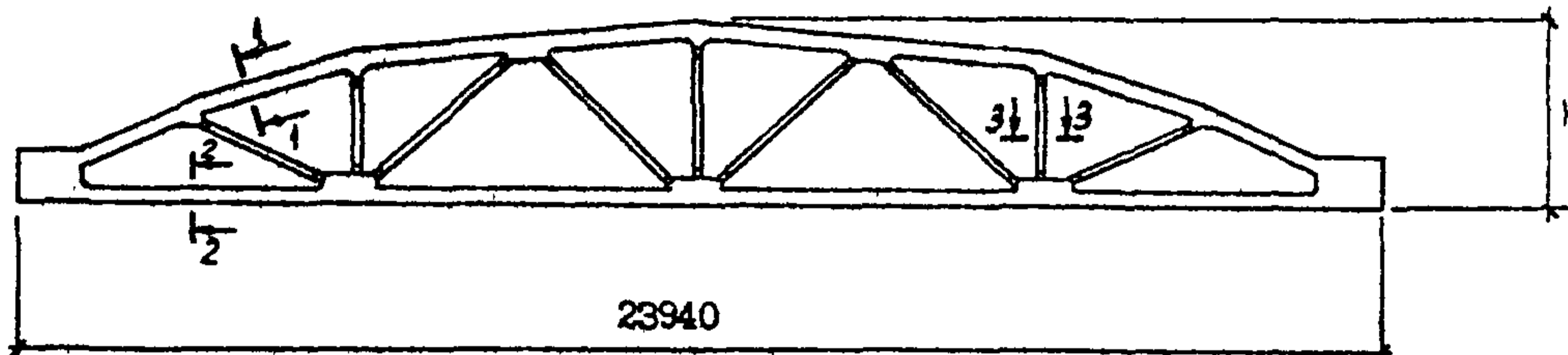


<p><b>СК-3</b></p>	<p>СТРОИТЕЛЬНЫЙ КАТАЛОГ ЧАСТЬ 3 ТИПОВАЯ ДОКУМЕНТАЦИЯ НА КОНСТРУКЦИИ, ИЗДЕЛИЯ И УЗЛЫ ЗДАНИЙ И СООРУЖЕНИЙ</p>	<p>СТРОИТЕЛЬНЫЕ КОНСТРУКЦИИ И ИЗДЕЛИЯ Серия I.463.I-16 Выпуски 0...6</p>
<p><b>ГП ЦПП</b></p>	<p>ФЕРМЫ СТРОПИЛЬНЫЕ ЖЕЛЕЗОБЕТОННЫЕ СЕГМЕНТНЫЕ ДЛЯ ПОКРЫТИЙ ОДНОЭТАЖНЫХ ПРОИЗВОДСТВЕННЫХ ЗДАНИЙ П-ОЛЕТАМИ 18 И 24 М / В ОПАЛУБОЧНЫХ ФОРМАХ ФЕРМ СЕРИИ ПК-01-129/78 /</p>	<p>УДК 624.072.2</p>
<p><b>АВГУСТ 1989</b></p>		<p>На 8 листах На 15 страницах Страница I</p>

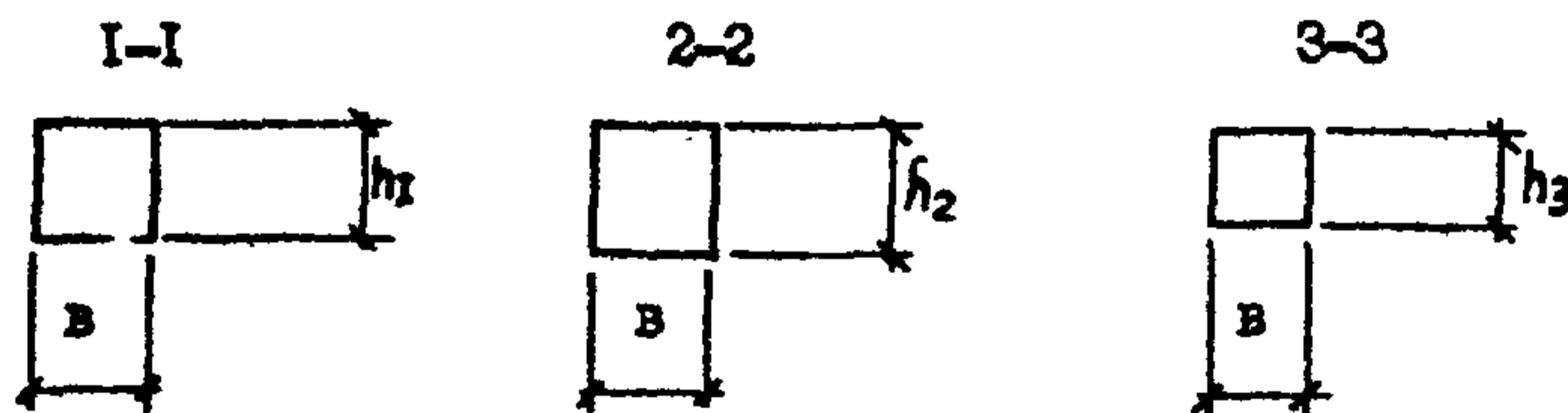
Фермы пролетом 18 м



Фермы пролетом 24 м



Поперечные сечения элементов фермы



**ДИАА ТЕХНИЧЕСКАЯ ХАРАКТЕРИСТИКА**

Бетон тяжелый классов от В25 до В55  
 Бетон легкий классов В25 и В30  
 Предварительно напрягаемая арматура нижних поясов— из стали классов АШв, А-IV, Ат-IVС, А-V, Ат-VСК и К-7  
 Продольная арматура верхних поясов и решетки— из стали классов А-III  
 Поперечная арматура— из стали классов Вр-I и А-I  
 Верхние пояса и решетка армированы пространственными каркасами

ФЕРМЫ СТРОПИЛЬНЫЕ ЖЕЛЕЗОБЕТОННЫЕ СЕГМЕНТНЫЕ ДЛЯ ПОКРЫТИЙ ОДНОЭТАЖНЫХ ПРОИЗВОДСТВЕННЫХ ЗДАНИЙ ПРОЛЕТАМИ 18 И 24 М /В ОПАЛУБОЧНЫХ ФОРМАХ ФЕРМ СЕРИИ ПК-01-129/78/							СТРОИТЕЛЬНЫЕ КОНСТРУКЦИИ И ИЗДЕЛИЯ Серия 1.463.1-16 Выпуски 0...6		Лист 1 Страница 2		
НОМЕНКЛАТУРА ФЕРМ											
Марка фермы	Размеры ферм, мм						Расход материалов			Масса фермы, т	
	H	B	B <sub>I</sub>	h <sub>1</sub>	h <sub>2</sub>	h <sub>3</sub>	Бетон		Сталь, кг		
							класс	объем, м <sup>3</sup>			
Ф е р м ы   п р о л е т о м   18 м											
ИФС18-1АШБ										280,3	
ИФС18-1А1У										267,5	
ИФС18-1АУ							В25			251,5	
ИФС18-1АШБ-Н										280,3	
ИФС18-1А1У-Н										280,3	
ИФС18-1АТУСК-Н							—			251,5	
ИФС18-2АШБ										315,4	
ИФС18-2А1У										299,4	
ИФС18-2АУ							В30			267,5	
ИФС18-2АШБ-Н										315,4	
ИФС18-2А1У-Н										302,0	
ИФС18-2АТУСК-Н										280,3	
ИФС18-3АШБ							—			355,6	
ИФС18-3А1У										337,4	
ИФС18-3АУ										313,0	
ИФС18-3К7										285,6	
ИФС18-3АШБ-Н							В35			354,0	
ИФС18-3А1У-Н										354,0	
ИФС18-3АТУСК-Н										311,4	
ИФС18-4АШБ							—			391,2	
ИФС18-4А1У										370,0	
ИФС18-4АУ										334,4	
ИФС18-4К7							В40			294,8	
ИФС18-4АШБ-Н	2630	200	150	180	180	120		1,8		391,2	4,5
ИФС18-4А1У-Н										388,1	
ИФС18-4АТУСК-Н							—			336,2	
ИФС18-4АШБВ										377,6	
ИФС18-4А1УВ										356,4	
ИФС18-4АУВ										320,8	
ИФС18-4К7В							В50			281,2	
ИФС18-4АШБВ-Н										377,6	
ИФС18-4А1УВ-Н										374,5	
ИФС18-4АТУСКВ-Н							—			322,6	
ИФС18-5АШБ										443,4	
ИФС18-5А1У										415,0	
ИФС18-5АУ										386,6	
ИФС18-5К7							В45			338,7	
ИФС18-5АШБ-Н										450,6	
ИФС18-5А1У-Н										445,1	
ИФС18-5АТУСК-Н							—			393,8	
ИФС18-5АШБВ										419,6	
ИФС18-5А1УВ										391,2	
ИФС18-5АУВ							В50			362,8	
ИФС18-5К7В										314,9	
ИФС18-5АШБВ-Н										426,8	
ИФС18-5А1УВ-Н										421,3	
ИФС18-5АТУСКВ-Н										370,0	
2ФС18-2АШБ	2640	250	150	180	200	120	В25	2,42		321,2	6,0
2ФС18-2А1У										305,2	

ФЕРМЫ СТРОПИЛЬНЫЕ ЖЕЛЕЗОБЕТОННЫЕ СЕРИЙНЫЕ ДЛЯ ПОКРЫТИЙ ОДНОЭТАЖНЫХ ПРОИЗВОДСТВЕННЫХ ЗДАНИЙ ПРОЛЕТАМИ 18 И 24 М /В ОПАЛУБОЧНЫХ ФОРМАХ ФЕРМ СЕРИИ ПК-01-129/78 /	СТРОИТЕЛЬНЫЕ КОНСТРУКЦИИ И ИЗДЕЛИЯ Серия I.463.I-16 Выпуски 0...6	Лист 2 Страница 3
-------------------------------------------------------------------------------------------------------------------------------------------------------------------------	-------------------------------------------------------------------------------	----------------------

Продолжение

Марка фермы	Размеры ферм, мм						Расход материалов			Масса фермы, т
	H	B	B <sub>I</sub>	h <sub>1</sub>	h <sub>2</sub>	h <sub>3</sub>	Бетон		Сталь, кг	
							класс	объем, м <sup>3</sup>		

2ФС18-2АУ										273,3	
2ФС18-2АШВ-Н							В25			321,2	
2ФС18-2АІУ-Н										307,8	
2ФС18-2АТУСК-Н							—			286,1	
2ФС18-3АШВ										355,8	
2ФС18-3АІУ										337,6	
2ФС18-3АУ										313,2	
2ФС18-3К7							В30			290,2	
2ФС18-3АШВ-Н										355,8	
2ФС18-3АІУ-Н										355,8	
2ФС18-3АТУСК-Н							—			313,2	
2ФС18-4АШВ										421,4	
2ФС18-4АІУ										400,2	
2ФС18-4АУ										364,6	
2ФС18-4К7							В30			331,0	
2ФС18-4АШВ-Н										421,4	
2ФС18-4АІУ-Н										418,3	
2ФС18-4АТУСК-Н							—			366,4	
2ФС18-5АШВ										484,0	
2ФС18-5АІУ										455,6	
2ФС18-5АУ										427,2	
2ФС18-5К7							В35			387,7	
2ФС18-5АШВ-Н										484,0	
2ФС18-5АІУ-Н	2640	250	150	180	200	120		2,42		472,6	6,0
2ФС18-5АТУСК-Н							—			427,2	
2ФС18-6АШВ										572,7	
2ФС18-6АІУ										558,1	
2ФС18-6АУ										502,1	
2ФС18-6К7							В40			453,7	
2ФС18-6АШВ-Н										579,9	
2ФС18-6АІУ-Н										569,2	
2ФС18-6АТУСК-Н							—			509,3	
2ФС18-6АШВВ										486,3	
2ФС18-6АІУВ										471,7	
2ФС18-6АУВ										415,7	
2ФС18-6К7В							В50			367,3	
2ФС18-6АШВВ-Н										493,5	
2ФС18-6АІУВ-Н										482,8	
2ФС18-6АТУСКВ-Н							—			422,9	
2ФС18-7АШВ										673,1	
2ФС18-7АІУ										645,3	
2ФС18-7АУ										584,4	
2ФС18-7К7							В45			539,8	
2ФС18-7АШВ-Н										673,1	
2ФС18-7АІУ-Н										673,1	
2ФС18-7АТУСК-Н							—			589,6	
2ФС18-7АШВВ										601,1	
2ФС18-7АІУВ							В50			573,3	
2ФС18-7АУВ										512,4	

ФЕРМЫ СТРОПЬЛЬНЫЕ ЖЕЛЕЗОБЕТОННЫЕ СЕГМЕНТНЫЕ ДЛЯ ПОКРЫТИЙ ОДНОЭТАЖНЫХ ПРОИЗВОДСТВЕННЫХ ЗДАНИЙ ПРОЛЕТАМИ 18 И 24 М /В ОПАЛУБОЧНЫХ ФОРМАХ ФЕРМ СЕРИИ ПК-01-129/78 /							СТРОИТЕЛЬНЫЕ КОНСТРУКЦИИ И ИЗДЕЛИЯ Серия 1.463.1-16 Выпуск 0...6		Лист 2 Страница 4		
Продолжение											
Марка фермы	Размеры ферм, мм						Расход материалов			Масса фермы, т	
	H	B	B <sub>I</sub>	h <sub>1</sub>	h <sub>2</sub>	h <sub>3</sub>	Бетон		Сталь, кг		
							класс	объем, м <sup>3</sup>			
2ФС18-7К7В										465,4	
2ФС18-7АШБ-Н							В50			601,1	
2ФС18-7А1УВ-Н										601,1	
2ФС18-7АТУСКВ-Н							—			517,6	
2ФС18-8АШБ										826,3	
2ФС18-8А1У										781,9	
2ФС18-8АУ							В45			722,9	
2ФС18-8К7										648,6	
2ФС18-8АШБ-Н										831,5	
2ФС18-8А1У-Н	2640	250	150	180	200	120		2,42		822,0	6,0
2ФС18-8АТУСК-Н										752,0	
2ФС18-8АШБВ							—			758,9	
2ФС18-8А1УВ										714,5	
2ФС18-8АУВ										655,5	
2ФС18-8К7В							В50			581,2	
2ФС18-8АШБВ-Н										808,3	
2ФС18-8А1УВ-Н										805,2	
2ФС18-8АТУСКВ-Н										708,9	
3ФС18-5АШБ										415,4	
3ФС18-5А1У										338,0	
3ФС18-5АУ										359,6	
3ФС18-5К7							В25			317,9	
3ФС18-5АШБ-Н										425,6	
3ФС18-5А1У-Н										412,2	
3ФС18-5АТУСК-Н							—			366,8	
3ФС18-6АШБ										491,5	
3ФС18-6А1У										476,9	
3ФС18-6АУ										420,9	
3ФС18-6К7							В30			379,5	
3ФС18-6АШБ-Н										489,7	
3ФС18-6А1У-Н										488,0	
3ФС18-6АТУСК-Н										428,1	
3ФС18-7АШБ							—			560,7	
3ФС18-7А1У	2725	250	150	250	300	150		3,11		552,9	7,8
3ФС18-7АУ										472,0	
3ФС18-7К7							В35			436,2	
3ФС18-7АШБ-Н										560,7	
3ФС18-7А1У-Н										560,7	
3ФС18-7АТУСК-Н							—			477,2	
3ФС18-8АШБ										642,9	
3ФС18-8А1У										598,5	
3ФС18-8АУ										539,5	
3ФС18-8К7							В40			460,6	
3ФС18-8АШБ-Н										642,9	
3ФС18-8А1У-Н										639,8	
3ФС18-8АТУСК-Н							—			543,4	
3ФС18-8АШБВ										586,9	
3ФС18-8А1УВ										542,5	
3ФС18-8АУВ							В50			483,5	

ФЕРМЫ СТРОПИЛЬНЫЕ ЖЕЛЕЗОБЕТОННЫЕ СЕГМЕНТНЫЕ ДЛЯ ПОКРЫТИЙ ОДНОЭТАБНЫХ ПРОИЗВОДСТВЕННЫХ ЗДАНИЙ ПРОЛЕТАМИ 18 И 24 М /В ОПАЛУБОЧНЫХ ФОРМАХ ФЕРМ СЕРИИ ПК-01-129/78 /							СТРОИТЕЛЬНЫЕ КОНСТРУКЦИИ И ИЗДЕЛИЯ Серия 1.4СЗ.1-16 Выпуски 0...6		Лист 3 Страница 5	
Продолжение										
Марка фермы	Размеры ферм, мм						Расход материалов			Масса ферм, т
	Н	В	В <sub>1</sub>	h <sub>1</sub>	h <sub>2</sub>	h <sub>3</sub>	Бетон		Сталь, кг	
							класс	объем, м <sup>3</sup>		
3ФС18-8К7В									404,4	
3ФС18-8АШБВ-Н							В50		586,9	
3ФС18-8А1УВ-Н									583,8	
3ФС18-8АТУСКВ-Н							—		487,4	
3ФС18-9АШБ									701,7	
3ФС18-9А1У									657,3	
3ФС18-9АУ									589,9	
3ФС18-9К7							В45		495,1	
3ФС18-9АШБВ-Н	2725	250	150	250	300	150		3,11	707,1	7,8
3ФС18-9А1У-Н									707,1	
3ФС18-9АТУСК-Н							—		595,3	
3ФС18-9АШБВ									645,7	
3ФС18-9А1УВ									601,3	
3ФС18-9АУВ									533,9	
3ФС18-9К7В							В50		439,1	
3ФС18-9АШБВ-Н									651,1	
3ФС18-9А1УВ-Н									651,1	
3ФС18-9АТУСКВ-Н									539,3	
4ФС18-8АШБ									631,5	
4ФС18-8А1У									587,1	
4ФС18-8АУ									528,1	
4ФС18-8К7							В35		463,4	
4ФС18-8АШБВ-Н									636,9	
4ФС18-8А1У-Н									636,2	
4ФС18-8АТУСК-Н									537,4	
4ФС18-9АШБ							—		762,9	
4ФС18-9А1У									718,5	
4ФС18-9АУ									651,1	
4ФС18-9К7							В35		584,1	
4ФС18-9АШБВ-Н									769,3	
4ФС18-9А1У-Н									769,3	
4ФС18-9АТУСК-Н									657,5	
4ФС18-10АШБ							—		876,4	
4ФС18-10А1У	2735	300	150	250	320	150		3,75	831,2	9,4
4ФС18-10АУ									742,4	
4ФС18-10К7							В40		672,5	
4ФС18-10АШБВ-Н									882,8	
4ФС18-10А1У-Н									867,8	
4ФС18-10АТУСК-Н									760,4	
4ФС18-10АШБВ							—		750,5	
4ФС18-10А1УВ									705,3	
4ФС18-10АУВ									616,5	
4ФС18-10К7В							В50		546,6	
4ФС18-10АШБВ-Н									756,9	
4ФС18-10А1УВ-Н									741,9	
4ФС18-10АТУСКВ-Н									634,5	
4ФС18-11АШБ							—		979,4	
4ФС18-11А1У							В40		925,7	
4ФС18-11АУ									852,6	
4ФС18-11К7									740,1	

ФЕРМЫ СТРОПИЛЬНЫЕ ЖЕЛЕЗОБЕТОННЫЕ СЕГМЕНТНЫЕ ДЛЯ ПОКРЫТИЙ ОДНОЭТАЖНЫХ ПРОИЗВОДСТВЕННЫХ ЗДАНИЙ ПРОЛЕТАМИ 18 И 24 М /В СПАЛУБОЧНЫХ ФОРМАХ ФЕРМ СЕРИИ ПК-01-129/78/							СТРОИТЕЛЬНЫЕ КОНСТРУКЦИИ И ИЗДЕЛИЯ Серия 1.463.1-16 Выпуск 0...6		Лист 3 Страница 6	
Продолжение										
Марка фермы	Размеры ферм, мм						Расход материалов			Масса ферм, т
	H	B	B <sub>I</sub>	h <sub>1</sub>	h <sub>2</sub>	h <sub>3</sub>	Бетон		Сталь, кг	
							класс	объем, м <sup>3</sup>		
4ФС18-11АШВ-Н							B40		985,8	
4ФС18-11А1У-Н									985,8	
4ФС18-11АТУСК-Н							—		859,0	
4ФС18-11АШВВ									856,4	
4ФС18-11А1УВ									802,7	
4ФС18-11АУВ									729,6	
4ФС18-11К7В							B50		617,1	
4ФС18-11АШВВ-Н									862,8	
4ФС18-11А1УВ-Н									862,8	
4ФС18-11АТУСКВ-Н									736,0	
4ФС18-12АШВ							—		1235,7	
4ФС18-12А1У									1163,0	
4ФС18-12АУ									1075,4	
4ФС18-12К7							B45		939,9	
4ФС18-12АШВ-Н									1242,1	
4ФС18-12А1У-Н									1213,8	
4ФС18-12АТУСК-Н									1079,8	
4ФС18-12АШВВ							—		1039,2	
4ФС18-12А1УВ	2735	300	150	250	320	150		3,75	966,5	9,4
4ФС18-12АУВ									876,9	
4ФС18-12К7В							B55		743,4	
4ФС18-12АШВВ-Н									1045,6	
4ФС18-12А1УВ-Н									1017,3	
4ФС18-12АТУСКВ-Н									883,3	
4ФС18-13АШВ							—		1291,3	
4ФС18-13А1У									1207,4	
4ФС18-13АУ									1103,6	
4ФС18-13К7							B45		958,2	
4ФС18-13АШВН									1297,7	
4ФС18-13А1У-Н									1271,9	
4ФС18-13АТУСК-Н									1123,8	
4ФС18-13АШВВ							—		1094,8	
4ФС18-13А1УВ									1010,9	
4ФС18-13АУВ									307,1	
4ФС18-15К7В							B55		761,7	
4ФС18-13АШВВ-Н									1101,2	
4ФС18-13А1УВ-Н									1075,4	
4ФС18-13АТУСКВ-Н									927,3	
Фермы пролетом 24 м										
1ФС24-1АШВ									536,2	
1ФС24-1А1У									507,8	
1ФС24-1АУ									460,5	
1ФС24-1К7							B25		404,6	
1ФС24-1АШВ-Н	3160	250	150	200	220	150		3,68	550,2	9,2
1ФС24-1А1У-Н									550,2	
1ФС24-1АТУСК-Н									476,9	
1ФС24-2АШВ							B30		636,4	
1ФС24-2А1У									587,2	



ФЕРМЫ СТРОПИЛЬНЫЕ БЕЛЕЗОБЕТОННЫЕ СЕГМЕНТНЫЕ ДЛЯ ПОКРЫТИЙ ОДНОЭТАЖНЫХ ПРОИЗВОДСТВЕННЫХ ЗДАНИЙ ПРОЛЕТАМИ 18 И 24 М /В ОПАЛУБОЧНЫХ ФОРМАХ ФЕРМ СЕРИИ ПК-01-129/78 /							СТРОИТЕЛЬНЫЕ КОНСТРУКЦИИ И ИЗДЕЛИЯ Серия 1.463.1-16 Выпуски 0...6		Лист 4 Страница 8	
Продс жение										
Марка фермы	Размеры ферм, мм						Расход материалов			Масса фермы, т
	H	B	B <sub>I</sub>	h <sub>1</sub>	h <sub>2</sub>	h <sub>3</sub>	Бетон		Сталь, кг	
							класс	объем, м <sup>3</sup>		
2ФС24-1АУ										470,3
2ФС24-1К7										414,4
2ФС24-1АШБ-Н							В25			552,4
2ФС24-1А1У-Н										552,4
2ФС24-1АТУСК-Н							—			479,1
2ФС24-2АШБ										616,6
2ФС24-2А1У										567,4
2ФС24-2АУ										508,1
2ФС24-2К7							В25			452,0
2ФС24-2АШБ-Н										634,6
2ФС24-2А1У-Н										634,6
2ФС24-2АТУСК-Н							—			555,6
2ФС24-3АШБ										680,9
2ФС24-3А1У										633,0
2ФС24-3АУ										562,4
2ФС24-3К7							В30			486,0
2ФС24-3АШБ-Н										698,9
2ФС24-3А1У-Н										683,9
2ФС24-3АТУСК-Н							—			601,8
2ФС24-4АШБ										755,4
2ФС24-4А1У										694,3
2ФС24-4АУ										621,6
2ФС24-4К7							В35			530,4
2ФС24-4АШБ-Н										766,2
2ФС24-4А1У-Н	3240	250	150	280	300	150		4,47		750,8
2ФС24-4АТУСК-Н										639,5
2ФС24-5АШБ							—			845,2
2ФС24-5А1У										773,6
2ФС24-5АУ										679,6
2ФС24-5К7							В40			589,7
2ФС24-5АШБ-Н										860,4
2ФС24-5А1У-Н										819,9
2ФС24-5АТУСК-Н										714,2
2ФС24-6АШБ							—			923,3
2ФС24-6А1У										864,1
2ФС24-6АУ										770,2
2ФС24-6К7							В40			627,5
2ФС24-6АШБ-Н										938,5
2ФС24-6А1У-Н										938,5
2ФС24-6АТУСК-Н							—			790,3
2ФС24-6АШБВ										908,1
2ФС24-6А1УВ										848,9
2ФС24-6АУВ										755,0
2ФС24-6К7В							В50			612,3
2ФС24-6АШБВ-Н										923,3
2ФС24-6А1УВ-Н										923,3
2ФС24-6АТУСКВ-Н							—			775,1
2ФС24-7АШБ										1137,5
2ФС24-7А1У							В40			1074,0
2ФС24-7АУ										959,2





ФЕРМЫ СТРОИТЕЛЬНЫЕ ЖЕЛЕЗОБЕТОННЫЕ СЕГМЕНТНЫЕ ДЛЯ ПОКРЫТИЙ ОДНОЭТАЖНЫХ ПРОИЗВОДСТВЕННЫХ ЗДАНИЙ ПРОЛЕТАМИ 18 И 24 М /В ОПАЛУБОЧНЫХ ФОРМАХ ФЕРМ СЕРИИ ПК-01-129/78 /							СТРОИТЕЛЬНЫЕ КОНСТРУКЦИИ И ИЗДЕЛИЯ Серия 1.463.1-16 Выпуски 0...6		Лист 5 Страница 10	
Продолжение										
Марка фермы	Размеры ферм, мм						Расход материалов			Масса фермы, т
	Н	В	В <sub>I</sub>	h <sub>1</sub>	h <sub>2</sub>	h <sub>3</sub>	Бетон		Сталь, кг	
							класс	объем, м <sup>3</sup>		
ЗФС24-6К7										619,7
ЗФС24-6АШВ-Н										928,7
ЗФС24-6АIУ-Н							В30			928,7
ЗФС24-6АТУСК-Н							—			780,5
ЗФС24-7АШВ										970,9
ЗФС24-7АIУ										907,4
ЗФС24-7АУ										792,6
ЗФС24-7К7										656,9
ЗФС24-7АШВ-Н							В35			991,7
ЗФС24-7АIУ-Н										973,7
ЗФС24-7АТУСК-Н										828,8
ЗФС24-8АШВ							—			1071,4
ЗФС24-8АIУ										999,3
ЗФС24-8АУ										887,1
ЗФС24-8К7							В35			733,5
ЗФС24-8АШВ-Н										1092,0
ЗФС24-8АIУ-Н										1091,5
ЗФС24-8АТУСК-Н							—			920,3
ЗФС24-8АШВВ										1008,6
ЗФС24-8АIУВ										835,5
ЗФС24-8АУВ										824,3
ЗФС24-8К7В							В50			670,7
ЗФС24-8АШВВ-Н										1029,2
ЗФС24-8АIУВ-Н										1028,7
ЗФС24-8АТУСКВ-Н	3280	300	200	300	360	150	—	5,94	857,5	14,9
ЗФС24-9АШВ										1160,7
ЗФС24-9АIУ										1094,3
ЗФС24-9АУ										951,0
ЗФС24-9К7							В40			789,9
ЗФС24-9АШВ-Н										1177,1
ЗФС24-9АIУ-Н										1161,6
ЗФС24-9АТУСК-Н							—			993,6
ЗФС24-9АШВВ										1097,9
ЗФС24-9АIУВ										1031,5
ЗФС24-9АУВ										888,2
ЗФС24-9К7В							В50			727,5
ЗФС24-9АШВВ-Н										1114,3
ЗФС24-9АIУВ-Н										1098,8
ЗФС24-9АТУСКВ-Н							—			930,8
ЗФС24-10АШВ										1267,5
ЗФС24-10АIУ										1173,6
ЗФС24-10АУ										1031,1
ЗФС24-10К7							В40			843,7
ЗФС24-10АШВ-Н										1276,5
ЗФС24-10АIУ-Н										1256,4
ЗФС24-10АТУСК-Н							—			1060,1
ЗФС24-10АШВВ										1183,7
ЗФС24-10АIУВ										1089,8
ЗФС24-10АУВ							В50			947,3

ФЕРМЫ СТРОПИЛЬНЫЕ ЖЕЛЕЗОБЕТОННЫЕ СЕГМЕНТНЫЕ ДЛЯ ПОКРЫТИЯ ОДНОЭТАЖНЫХ ПРОИЗВОДСТВЕННЫХ ЗДАНИЙ ПРОЛЕТАМИ 18 И 24 М /В ОПАЛУБОЧНЫХ ФОРМАХ ФЕРМ СЕРИИ ПК-01-129/78 /	СТРОИТЕЛЬНЫЕ КОНСТРУКЦИИ И ИЗДЕЛИЯ Серия 1.4ЭЗ.1-16 Выпуски 0...6	Лист 6 Страница II
---------------------------------------------------------------------------------------------------------------------------------------------------------------------------	-------------------------------------------------------------------------------	-----------------------

Продолжение

Марка фермы	Размеры фермы, мм						Расход материалов			Масса фермы, т
	H	B	B <sub>I</sub>	h <sub>1</sub>	h <sub>2</sub>	h <sub>3</sub>	Бетон		Сталь, кг	
							класс	объем, м <sup>3</sup>		
3ФС24-10К7В									759,9	
3ФС24-10АШВ-Н	3280	300	200	300	360	150	В50	5,94	1192,7	14,9
3ФС24-10А1УВ-Н									1172,6	
3ФС24-10АТУСКВ-Н									976,3	
4ФС24-9АШВ									1191,1	
4ФС24-9А1У									1124,7	
4ФС24-9АУ									981,4	
4ФС24-9К7							В30		814,9	
4ФС24-9АШВ-Н									1223,3	
4ФС24-9А1У-Н									1207,8	
4ФС24-9АТУСК-Н									1039,8	
4ФС24-10АШВ									1273,1	
4ФС24-10А1У									1179,2	
4ФС24-10АУ									1036,7	
4ФС24-10К7							В35		843,5	
4ФС24-10АШВ-Н									1305,3	
4ФС24-10А1У-Н									1285,2	
4ФС24-10АТУСК-Н									1068,9	
4ФС24-11АШВ									1397,5	
4ФС24-11А1У									1308,2	
4ФС24-11АУ									1143,1	
4ФС24-11К7							В40		952,0	
4ФС24-11АШВ-Н									1419,0	
4ФС24-11А1У-Н									1389,8	
4ФС24-11АТУСК-Н									1203,4	
4ФС24-12АШВ									1518,1	
4ФС24-12А1У									1402,1	
4ФС24-12АУ	3315	350	200	350	380	150	В40	7,42	1235,8	18,6
4ФС24-12К7									1032,2	
4ФС24-12АШВ-Н									1548,8	
4ФС24-12А1У-Н									1548,8	
4ФС24-12АТУСК-Н									1316,9	
4ФС24-12АШВВ									1454,7	
4ФС24-12А1УВ									1338,7	
4ФС24-12АУВ									1172,4	
4ФС24-12К7В							В50		968,8	
4ФС24-12АШВ-Н									1502,2	
4ФС24-12А1УВ-Н									1502,2	
4ФС24-12АТУСКВ-Н									1270,3	
4ФС24-13АШВ									1615,1	
4ФС24-13А1У									1522,1	
4ФС24-13АУ									1310,7	
4ФС24-13К7							В45		1068,0	
4ФС24-13АШВ-Н									1636,8	
4ФС24-13А1У-Н									1636,8	
4ФС24-13АТУСК-Н									1359,5	
4ФС24-13АШВВ									1551,7	
4ФС24-13А1УВ							В50		1458,7	
4ФС24-13АУВ									1247,3	

ФЕРМЫ СТРОПИЛЬНЫЕ ЖЕЛЕЗОБЕТОННЫЕ СЕГМЕНТНЫЕ ДЛЯ ПОКРЫТИЙ ОДНОЭТАЖНЫХ ПРОИЗВОДСТВЕННЫХ ЗДАНИЙ ПРОЛЕТАМИ 18 И 24 М /В ОПАЛУБОЧНЫХ ФОРМАХ ФЕРМ СЕРИИ ПК-01-129/78 /	СТРОИТЕЛЬНЫЕ КОНСТРУКЦИИ И ИЗДЕЛИЯ Серия 1.463.1-16 Выпуски 0...6	Лист 6 Страница 12
---------------------------------------------------------------------------------------------------------------------------------------------------------------------------	-------------------------------------------------------------------------------	-----------------------

Продолжение

Марка фермы	Размеры ферм, м:						Расход материалов			Масса фермы, т
	H	B	B <sub>I</sub>	h <sub>1</sub>	h <sub>2</sub>	h <sub>3</sub>	Бетон		Сталь, кг	
							класс	объем, м <sup>3</sup>		

4ФС24-13К7В										1004,6	
4ФС24-13АШВ-Н										1573,4	
4ФС24-13А1УВ-Н							В50			1572,6	
4ФС24-13АТУСКВ-Н							—			1296,1	
4ФС24-14АШВ										1687,6	
4ФС24-14А1У										1560,2	
4ФС24-14АУ										1398,4	
4ФС24-14К7							В45			1115,4	
4ФС24-14АШВ-Н										1720,9	
4ФС24-14А1У-Н										1705,7	
4ФС24-14АТУСК-Н										1431,7	
4ФС24-14АШВВ							—			1624,2	
4ФС24-14А1УВ										1496,8	
4ФС24-14АУВ										1335,0	
4ФС24-14К7В							В50			1052,0	
4ФС24-14АШВВ-Н										1657,5	
4ФС24-14А1УВ-Н	3315	350	200	350	380	150		7,42		1642,3	18,6
4ФС24-14АТУСКВ-Н										1368,3	
4ФС24-15АШВ							—			1862,5	
4ФС24-15А1У										1724,1	
4ФС24-15АУ										1520,1	
4ФС24-15К7							В45			1251,9	
4ФС24-15АШВ-Н										1895,8	
4ФС24-15А1У-Н										1849,5	
4ФС24-15АТУСК-Н										1571,4	
4ФС24-15АШВВ										1717,9	
4ФС24-15А1УВ										1579,5	
4ФС24-15АУВ										1375,5	
4ФС24-15К7В										1107,3	
4ФС24-15АШВВ-Н							В50			1751,2	
4ФС24-15А1УВ-Н										1704,9	
4ФС24-15АТУСКВ-Н										1426,8	

Фермы пролетом 18 м из легких бетонов

1ФС18-1АШВЛ										280,3	
1ФС18-1А1УЛ							В25			267,5	
1ФС18-1АУЛ							—			251,5	
1ФС18-2АШВЛ	2630	200	150	180	180	120		1,8		315,4	3,6
1ФС18-2А1УЛ							В30			299,4	
1ФС18-2АУЛ										267,5	
2ФС18-2АШВЛ										321,2	
2ФС18-2А1УЛ							В25			305,2	
2ФС18-2АУЛ							—			273,3	
2ФС18-3АШВЛ										355,8	
2ФС18-3А1УЛ	2640	250	150	180	200	120		2,42		337,6	4,8
2ФС18-3АУЛ							В30			313,2	
2ФС18-3К7Л							—			290,2	
2ФС18-4АШВЛ										421,4	
2ФС18-4А1УЛ							В30			400,2	

ФЕРМЫ СТРОПИЛЬНЫЕ ЖЕЛЕЗОБЕТОННЫЕ СЕГМЕНТНЫЕ ДЛЯ ПОКРЫТИЙ ОДНОЭТАЖНЫХ ПРОИЗВОДСТВЕННЫХ ЗДАНИЙ ПРОЛетами 18 и 24 м /в ОПАЛУБОЧНЫХ ФОРМАХ ФЕРМ СЕРИИ ПК-01-129/78 /								СТРОИТЕЛЬНЫЕ КОНСТРУКЦИИ И ИЗДЕЛИЯ Серия 1.463.1-16 Выпуски 0...6		Лист 7 Страница 13	
Продолжение											
Марка фермы	Размеры фермы, мм						Расход материалов			Масса фермы, т	
	H	B	B <sub>1</sub>	h <sub>1</sub>	h <sub>2</sub>	h <sub>3</sub>	Бетон		Сталь, кг		
							класс	объем, м <sup>3</sup>			
2ФС18-4АУЛ	2640	250	150	130	200	120	В30	2,42	364,6	4,8	
2ФС18-4К7Л									331,0		
3ФС18-5АШВЛ	2725	250	150	250	300	150	—	3,11	416,4	6,2	
3ФС18-5А1УЛ									368,0		
3ФС18-5АУЛ									359,6		
5ФС18-5К7Л									317,9		
3ФС18-6АШВЛ									491,5		
3ФС18-6А1УЛ									476,9		
3ФС18-6АУЛ	420,9	В30									
3ФС18-6К7Л	379,5										
Фермы пролетом 24 м из легких бетонов											
1ФС24-1АШВЛ	3160	250	150	200	220	150	—	3,68	536,2	7,4	
1ФС24-1А1УЛ									507,8		
1ФС24-1АУЛ	3240	250	150	280	300	150	В25	4,47	460,5	8,9	
1ФС24-1К7Л									404,6		
1ФС24-2АШВЛ									636,4		
1ФС24-2А1УЛ									587,2		
1ФС24-2АУЛ									527,9		
1ФС24-2К7Л									461,0		
2ФС24-1АШВЛ	3280	300	200	300	360	150	—	5,94	546,0	11,9	
2ФС24-1А1УЛ									517,6		
2ФС24-1АУЛ									470,3		
2ФС24-1К7Л									414,4		
2ФС24-2АШВЛ									616,6		
2ФС24-2А1УЛ									567,4		
2ФС24-2АУЛ	508,1	В25									
2ФС24-2К7Л	452,0										
2ФС24-3АШВЛ	3315	350	200	350	380	150	В30	7,42	680,9	14,8	
2ФС24-3А1УЛ									633,0		
2ФС24-3АУЛ									562,4		
2ФС24-3К7Л									486,0		
3ФС24-5АШВЛ									848,0		
3ФС24-5А1УЛ									776,4		
3ФС24-5АУЛ	682,4	В25									
3ФС24-5К7Л	591,1										
3ФС24-6АШВЛ	907,9	В30									
3ФС24-6А1УЛ	848,7										
3ФС24-6АУЛ	754,8										
3ФС24-6К7Л	619,7										
4ФС24-9АШВЛ	3315	350	200	350	380	150	В30	7,42	1191,1	14,8	
4ФС24-9А1УЛ									1124,7		
4ФС24-9АУЛ									981,4		
4ФС24-9К7Л									814,9		

ФЕРМЫ СТРОПИЛЬНЫЕ ЖЕЛЕЗОБЕТОННЫЕ СЕГМЕНТНЫЕ ДЛЯ  
ПОКРЫТИЙ ОДНОЭТАЖНЫХ ПРОИЗВОДСТВЕННЫХ ЗДАНИЙ  
ПРОЛЕТАМИ 18 И 24 М  
/В ОПАЛУБОЧНЫХ ФОРМАХ ФЕРМ СЕРИИ ПК-01-129/78 /

СТРОИТЕЛЬНЫЕ  
КОНСТРУКЦИИ И  
ИЗДЕЛИЯ  
Серия 1.463.1-16  
Выпуски 0...6

Лист 7  
Страница 14

С2ВА УКАЗАНИЯ ПО ПРИМЕНЕНИЮ

Стропильные фермы предназначены для зданий:

- с пролетами 18 и 24 м
- с шагом стропильных ферм 6 и 12 м
- бесфонарных, с зенитными и светоаэрационными фонарями
- без подвешного подъемно-транспортного оборудования и с подвесными мостовыми кранами грузоподъемностью до 5 т
- отапливаемых и неотапливаемых
- при отсутствии перепадов профиля покрытия
- при наличии продольных и поперечных перепадов профиля покрытия
- эксплуатируемых при систематическом воздействии положительных температур не выше плюс 50°C
- эксплуатируемых в несейсмических районах и в районах с расчетной сейсмичностью 7 и 8 баллов
- используемых с установкой крышных вентиляторов и без них
- с покрытиями из сборных железобетонных плит размерами 3х6 и 3х12 м
- с легкобрасываемой кровлей

М1ВД РАСЧЕТНАЯ ТЕМПЕРАТУРА НАРУЖНОГО ВОЗДУХА -  
минус 40°C

Ж3МД НОРМАТИВНОЕ ЗНАЧЕНИЕ

ВЕСА СНЕГОВОГО ПОКРОВА -  $\frac{2,0 \text{ кПа}}{200 \text{ кгс/м}^2}$

С2МД СЕЙСМИЧНОСТЬ - 8 баллов

С2ВВ СТЕПЕНЬ АГРЕССИВНОСТИ СРЕДЫ -  
неагрессивная, слабо - и  
среднеагрессивная

ДОПОЛНИТЕЛЬНЫЕ ДАННЫЕ

Расшифровка марки изделия:

XXX - XXX - XXX

- арабская цифра, обозначающая порядковый номер фермы по типоразмерам / от 1 до 4 /
- наименование изделия - тип фермы / СС /
- номинальный пролет фермы в метрах / 18 или 24 /
- порядковый номер фермы по несущей способности / 1, 2, 3 и т.д. /
- класс напрягаемой арматуры / А-Шв, А-IV, Ат-IVС, А-У, АтУСК, К-7 /
- вид бетона / Л - для ферм, изготовляемых из легкого бетона; В - то же, из тяжелых высокопрочных бетонов классов В50 или В55 /
- дополнительные характеристики :  
Н - индекс для ферм, предназначенных в эксплуатации в слабоагрессивной среде / показатель нормальной проницаемости бетона /  
П - то же, в среднеагрессивной среде / показатель пониженной проницаемости бетона /  
С - то же, в районах с расчетной сейсмичностью 7 или 8 баллов  
1, 2, 3 и т.д. - индексы, обозначающие конструктивные особенности ферм - наличие дополнительных закладных изделий и др.

Для ферм, предназначенных к эксплуатации в неагрессивной среде, разработан вариант с рабочей арматурой верхнего пояса и решетки из стали класса Ат-IVС.

Настоящая серия разработана взамен серии ПК-01-129/78, вып. 1...6.

ФЕРМЫ СТРОПИЛЬНЫЕ ЖЕЛЕЗОБЕТОННЫЕ СЕГМЕНТНЫЕ ДЛЯ  
ПОКРЫТИЙ ОДНОЭТАЛЬНЫХ ПРОИЗВОДСТВЕННЫХ ЗДАНИЙ  
ПРОЛЕТАМИ 18 И 24 М  
/В ОПАЛУБОЧНЫХ ФОРМАХ ФЕРМ СЕРИИ ПК-01-129/78 /

СТРОИТЕЛЬНЫЕ  
КОНСТРУКЦИИ И  
ИЗДЕЛИЯ  
Серия I.463.I-13  
Выпуски 0...6

Лист 8  
Страница 15

**В7ЕА СОСТАВ ПРОЕКТНОЙ ДОКУМЕНТАЦИИ**

Выпуск 0 - Материалы для проектирования  
Выпуск 1 - Фермы пролетом 18 м. Рабочие чертежи  
Выпуск 2 - Фермы пролетом 18 м. Арматурные изделия. Рабочие чертежи  
Выпуск 3 - Фермы пролетом 24 м. Рабочие чертежи  
Выпуск 4 - Фермы пролетом 24 м. Арматурные изделия. Рабочие чертежи  
Выпуск 5 - Фермы пролетом 18 и 24 м. Закладные изделия. Рабочие чертежи  
Выпуск 6 - Стальные конструкции связей, распорок и элементов крепления путей  
подвесного транспорта. Чертежи КМД

Объем проектных материалов, приведенных к формату А4, - 9/3 форматки

**В7ВА АВТОР ПРОЕКТА** Киевский Промстройпроект  
252650, Киев-30, ГСП, ул. М. Коцюбинского, I совместно с УкрНИИпро-  
ектстальконструкция, ЦНИИпромзданий, НИИСК, НИИЖБ

**В7НА УТВЕРЖДЕНИЕ** Утверждены ГУП Госстроя СССР, письмо от 16.12.88 г. № 6/6-2884  
Введены в действие Киевским Промстройпроектном,  
приказ от 22.12.88 г. № 157 с 01.08.89

**В7КА ПОСТАВЩИК** Государственное предприятие — Центр проектной продукции массового  
применения (ГП ЦПП), 127238, Москва, Дмитровское ш., 46, корп. 2

Инв. №  
Катал. д. №063661