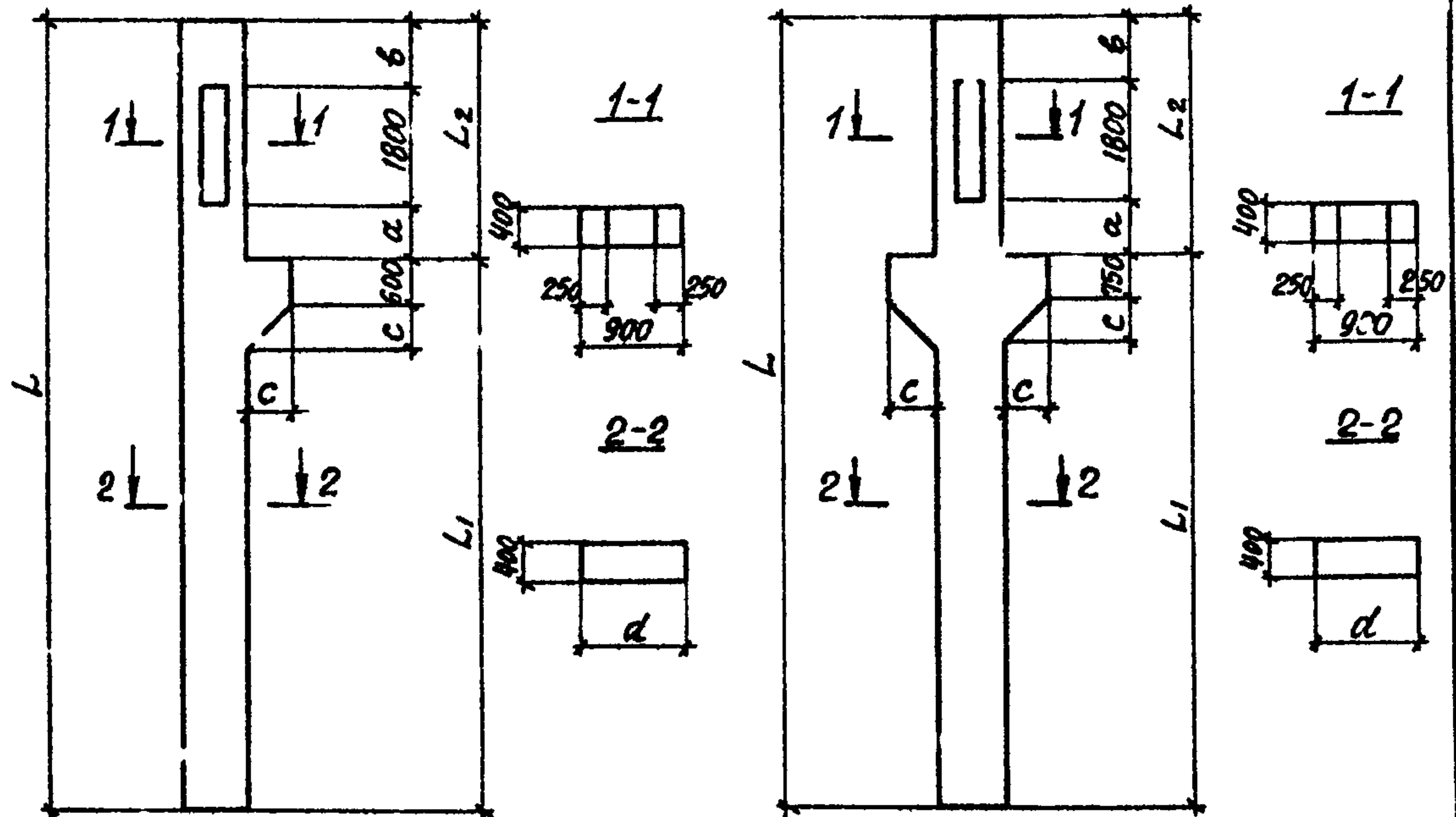


|                  |  |   |
|------------------|--|---|
| <b>СК-3</b>      | СТРОИТЕЛЬНЫЙ КАТАЛОГ<br>ЧАСТЬ 3<br>ТЕПЛОВАЯ ДОКУМЕНТАЦИЯ НА КОНСТРУКЦИИ, ИЗДЕЛИЯ И УЗЛЫ<br>ЗДАНИЙ И СООРУЖЕНИЙ   | СТРОИТЕЛЬНЫЕ<br>КОНСТРУКЦИИ И ИЗДЕЛИЯ<br>Серия I.424.I-6/89<br>Вып. 0-1с, 5с, 6с (ч.1 и 2),<br>7с |
|                  | ГП<br>ЦП   | УДК 624.С75.23  |
| СЕНТЯБРЬ<br>1990 | КОЛОННЫ БЕЛЕЗОБЕТОННЫЕ ПРЯМОУГОЛЬНОГО СЕЧЕНИЯ С<br>ПРОХОДАМИ В УРОВНЕ КРАНОВЫХ ПУТЕЙ ДЛЯ ОДНОЭТАЖ-<br>НЫХ ПРОИЗВОДСТВЕННЫХ ЗДАНИЙ ВЫСОТОЙ 10,8 - 14,4 м,<br>ОБОРУДОВАННЫХ МОСТОВЫМИ ОПОРНЫМИ КРАНАМИ ГРУЗО-<br>ПОДЪЕМНОСТЬЮ ДО 32 ТОНН | На 4 листах<br>На 8 страницах<br>Страница I   |

КОЛОННЫ КРАЙНИХ РЯДОВ

КОЛОННЫ СРЕДНИХ РЯДОВ



**ДИА**

**ТЕХНИЧЕСКАЯ ХАРАКТЕРИСТИКА**

Бетон тяжелый классов В15; В22,5; В30  
 Продольная арматура - из стали класса А-III диаметром 22...40 мм  
 ГОСТ 5781-82. Допускается замена на арматуру диаметром до 32 мм  
 включительно класса Ат-IIIС, ГОСТ 10884-81 либо Ат-IVС, ГОСТ 10884-81  
 в соответствии с указаниями, приведенными в выпусках 0-1с, 5с, 6с.  
 Поперечная арматура - из стали класса Вр-I ГОСТ 6727-80 и А-III, АI  
 ГОСТ 5781-82.

**НОМЕНКЛАТУРА КОЛОНН**

**I. Колонны крайних рядов**

| Марка колонны | Шаг колонн, м | Грузоподъемность, т и режим работы крана | Основные размеры, мм |      |     |       |     |                | Класс бетона | Объем бетона, м <sup>3</sup> | Расход стали, кг | Масса колонны, т |                |
|---------------|---------------|--|----------------------|------|-----|-------|-----|----------------|--------------|------------------------------|------------------|------------------|----------------|
|               |               |  | a                    | b    | d   | L     | c   | L <sub>1</sub> |              |                              |                  |                  | L <sub>2</sub> |
| ИКП108-1.3-С  | 6             | 10/5 с, т                                | 700                  | 1000 | 700 | 11850 | 850 | 8350           | 3500         | В22,5                        | 3,7              | 341,1            | 9,2            |
| ИКП108-2.3-С  |               |  |                      |      |     |       |     |                |              |                              |                  | 417,9            |                |
| ИКП108-3.3-С  |               |  |                      |      |     |       |     |                |              |                              |                  | 479,4            |                |
| ИКП108-4.3-С  |               |  |                      |      |     |       |     |                |              |                              |                  | 583,8            |                |
| ИКП108-5.3-С  |               |  |                      |      |     |       |     |                |              |                              |                  | 494,9            |                |

КОЛОННЫ ЖЕЛЕЗОБЕТОННЫЕ ПРЯМОУГОЛЬНОГО СЕЧЕНИЯ С ПРОХОДАМИ  
В УРОВНЕ КРАНОВЫХ ПУТЕЙ ДЛЯ ОДНОЭТАЖНЫХ ПРОИЗВОДИТЕЛЬНЫХ  
ЗДАНИЙ ВЫСОТЫ 10,8-14,4 м, ОБОРУДОВАННЫХ МОСТОВЫМИ  
ОПОРНЫМИ КРАНАМИ ГРУЗОПОДЪЕМНОСТЬЮ ДО 32 ТОНН

СТРОИТЕЛЬНЫЕ  
КОНСТРУКЦИИ  
И ИЗДЕЛИЯ  
СЕРИЯ  
I.424.I-6/89  
Вып. 0-1с, 5с, 6с  
(ч. I и 2), 7с

Лист I  
Страница 2

Продолжение

| Марка колонны | Шаг колонны м | Грузоподъемность, т и режим работы крана | Основные размеры, мм |      |       |       |      |                |                | Класс бетона | Объем бетона, м <sup>3</sup> | Расход стали, кг | Масса колонны, т |       |      |
|---------------|---------------|--|----------------------|------|-------|-------|------|----------------|----------------|--------------|------------------------------|------------------|------------------|-------|------|
|               |               |  | a                    | b    | d     | L     | c    | L <sub>1</sub> | L <sub>2</sub> |              |                              |                  |                  |       |      |
| 1ККП108-1.3-С | 6             | 20/5с, т; 32/5с                          | 900                  | 1400 | 700   | 11850 | 850  | 7750           | 4100           | В22,5        | 3,7                          | 499,5            | 9,2              |       |      |
| 2ККП108-2.3-С |               |  |                      |      |       |       |      |                |                |              |                              | 604,5            |                  |       |      |
| 3ККП108-1.3-С |               | 32/5т                                    | 1050                 | 1850 | 700   | 11850 | 850  | 7150           | 4700           |              |                              | 3,8              |                  | 632,9 | 9,5  |
| 3ККП108-2.3-С |               |  |                      |      |       |       |      |                |                |              |                              |                  |                  | 528,2 |      |
| 3ККП108-3.3-С |               |  |                      |      |       |       |      |                |                |              |                              |                  |                  | 715,0 |      |
| 4ККП108-1.3-С |               | 10/5с, т                                 | 700                  | 1600 | 700   | 11850 | 850  | 7750           | 4100           |              |                              | 3,7              |                  | 497,8 | 9,2  |
| 4ККП108-2.3-С |               |  |                      |      |       |       |      |                |                |              |                              |                  |                  | 604,4 |      |
| 4ККП108-3.3-С | 505,8         |  |                      |      |       |       |      |                |                |              |                              |                  |                  |       |      |
| 6ККП108-1.3-С | 12            | 10/5с, т                                 | 1100                 | 1000 | 800   | 11850 | 750  | 7950           | 3900           | 4,0          | 486,9                        | 10,0             |                  |       |      |
| 6ККП108-2.3-С |               |  |                      |      |       |       |      |                |                |              | 586,5                        |                  |                  |       |      |
| 6ККП108-3.3-С |               |  |                      |      |       |       |      |                |                |              | 494,2                        |                  |                  |       |      |
| 6ККП108-4.3-С |               |  |                      |      |       |       |      |                |                |              | 664,4                        |                  |                  |       |      |
| 7ККП108-1.3-С |               | 20/5с, т; 32/5с                          | 1300                 | 1400 | 800   | 11850 | 750  | 7350           | 4500           | 4,0          | 614,7                        | 10,0             |                  |       |      |
| 7ККП108-2.3-С |               |  |                      |      |       |       |      |                |                |              | 606,4                        |                  |                  |       |      |
| 8ККП108-1.3-С |               |  |                      |      |       |       |      |                |                |              | 32/5т                        |                  | 1450             | 1850  | 800  |
| 8ККП108-2.3-С | 713,6         |  |                      |      |       |       |      |                |                |              |                              |                  |                  |       |      |
| 8ККП108-3.4-С |               |  |                      |      |       |       |      |                |                | 852,2        |                              |                  |                  |       |      |
| 1ККП120-1.3-С | 6             | 10/5с, т                                 | 700                  | 1000 | 700   | 13050 | 850  | 9550           | 3500           | В22,5        | 4,0                          | 512,8            | 10,0             |       |      |
| 1ККП120-2.3-С |               |  |                      |      |       |       |      |                |                |              |                              | 621,7            |                  |       |      |
| 1ККП120-3.3-С |               |  |                      |      |       |       |      |                |                |              |                              | 505,8            |                  |       |      |
| 1ККП120-4.3-С |               |  |                      |      |       |       |      |                |                |              |                              | 705,8            |                  |       |      |
| 1ККП120-5.4-С |               |  |                      |      |       |       |      |                |                |              |                              | 842,2            |                  |       |      |
| 1ККП120-6.4-С |               |  |                      |      |       |       |      |                |                |              |                              | 757,9            |                  |       |      |
| 2ККП120-1.3-С |               |  |                      |      |       |       |      |                |                |              |                              | 20/5с, т; 32/5с  |                  | 900   | 1400 |
| 2ККП120-2.3-С |               | 642,9                                    |                      |      |       |       |      |                |                |              |                              |                  |                  |       |      |
| 2ККП120-3.3-С |               | 731,1                                    |                      |      |       |       |      |                |                |              |                              |                  |                  |       |      |
| 2ККП120-4.4-С |               |  |                      |      |       |       |      |                |                | В30          |                              | 633,3            |                  |       |      |
| 3ККП120-1.3-С |               | 32/5т                                    | 1050                 | 1850 | 700   | 13050 | 850  | 8350           | 4700           | В22,5        | 4,1                          | 670,8            | 10,2             |       |      |
| 3ККП120-2.3-С |               |  |                      |      |       |       |      |                |                |              |                              | 568,5            |                  |       |      |
| 3ККП120-3.3-С |               |  |                      |      |       |       |      |                |                |              |                              | 760,3            |                  |       |      |
| 3ККП120-4.4-С |               |  |                      |      |       |       |      |                |                |              |                              | 666,0            |                  |       |      |
| 4ККП120-1.3-С | 10/5с, т      | 700                                      | 1600                 | 700  | 13050 | 850   | 8950 | 4100           | В22,5          | 4,1          | 541,7                        | 10,2             |                  |       |      |
| 4ККП120-2.4-С |               |  |                      |      |       |       |      |                |                |              | 776,1                        |                  |                  |       |      |
| 6ККП120-1.3-С | 12            | 10/5с, т                                 | 1100                 | 1000 | 800   | 13050 | 750  | 9150           | 3900           | В22,5        | 4,4                          | 628,3            | 11,0             |       |      |
| 6ККП120-2.3-С |               |  |                      |      |       |       |      |                |                |              |                              | 624,6            |                  |       |      |
| 6ККП120-3.3-С |               |  |                      |      |       |       |      |                |                |              |                              | 529,9            |                  |       |      |
| 6ККП120-4.4-С |               |  |                      |      |       |       |      |                |                |              |                              | 820,4            |                  |       |      |
| 6ККП120-5.4-С |               |  |                      |      |       |       |      |                |                |              |                              | 828,0            |                  |       |      |
| 6ККП120-6.4-С |               |  |                      |      |       |       |      |                |                |              |                              | 758,2            |                  |       |      |
| 7ККП120-1.4-С |               |  |                      |      |       |       |      |                |                |              |                              | 20/5с, т; 32/5с  |                  | 1300  | 1400 |
| 7ККП120-2.3-С | 652,4         |  |                      |      |       |       |      |                |                |              |                              |                  |                  |       |      |
| 7ККП120-3.3-С | 555,7         |  |                      |      |       |       |      |                |                |              |                              |                  |                  |       |      |

3.01 П-1.94 т.1

КОЛОННЫ ЖЕЛЕЗОБЕТОННЫЕ ПРЯМОУГОЛЬНОГО СРЕЧЕНИЯ С ПРОХОДАМИ  
В УРОВНЕ КРАНОВЫХ ПУТЕЙ ДЛЯ ОДНОЭТАЖНЫХ ПРОИЗВОДСТВЕННЫХ  
ЗДАНИЙ ВЫСОТОЙ 10,8 - 14,4 м, ОБОРУДОВАННЫХ ГИСТОВЫМИ  
ОПОРНЫМИ КРАНАМИ ГРУЗОПОДЪЕМНОСТЬЮ ДО 32 ТОНН

СТРОИТЕЛЬНЫЕ  
КОНСТРУКЦИИ  
И ИЗДЕЛИЯ  
Серия  
I.424.I-6/89  
Вып. 0-1с, 5с, 6с  
(ч. I и 2), 7с

Лист 2  
Страница 3

Продолжение

| Марка колонны | Шаг колонны, м | Грузоподъемность, т и режим работы крана | Основные размеры, мм |       |       |       |       |                | Класс бетона | Объем бетона, м <sup>3</sup> | Расход стали, кг | Масса колонны, т |                |       |       |       |       |       |       |       |
|---------------|----------------|--|----------------------|-------|-------|-------|-------|----------------|--------------|------------------------------|------------------|------------------|----------------|-------|-------|-------|-------|-------|-------|-------|
|               |                |  | a                    | b     | d     | L     | c     | L <sub>1</sub> |              |                              |                  |                  | L <sub>2</sub> |       |       |       |       |       |       |       |
| 7ККП120-4.3-С | 12             | 20/5с, т; 32/5с                          | 1300                 | 1400  | 800   | 13050 | 750   | 8550           | 4500         | B22,5                        | 741,3            | II,0             |                |       |       |       |       |       |       |       |
| 7ККП120-5.4-С |                |  |                      |       |       |       |       |                |              | B30                          | 745,3            |                  |                |       |       |       |       |       |       |       |
| 7ККП120-6.4-С |                | 32/5 т                                   | 1450                 | 1850  | 800   | 13050 | 750   | 7950           | 5100         | B22,5                        | 801,5            | II,0             |                |       |       |       |       |       |       |       |
| 8ККП120-1.3-С |                |  |                      |       |       |       |       |                |              | B30                          | 758,5            |                  |                |       |       |       |       |       |       |       |
| 8ККП120-2.3-С |                |  |                      |       |       |       |       |                |              | B30                          | 906,3            |                  |                |       |       |       |       |       |       |       |
| 8ККП120-3.4-С |                |  |                      |       |       |       |       |                |              | B30                          | 1129,4           |                  |                |       |       |       |       |       |       |       |
| 8ККП120-4.4-С | 6              | 20/5с, т; 32/5с                          | 900                  | 1000  | 800   | 14250 | 750   | 10750          | 3500         | B22,5                        | 541,1            | II,8             |                |       |       |       |       |       |       |       |
| 1ККП132-1.3-С |                |  |                      |       |       |       |       |                |              | B30                          | 657,2            |                  |                |       |       |       |       |       |       |       |
| 1ККП132-2.3-С |                |  |                      |       |       |       |       |                |              | B22,5                        | 4,7              |                  | 561,9          | 659,1 |       |       |       |       |       |       |
| 1ККП132-3.3-С |                |  |                      |       |       |       |       |                |              |                              |                  |                  |                |       | 4,7   | 561,9 | 659,1 |       |       |       |
| 1ККП132-4.4-С |                |  |                      |       |       |       |       |                |              |                              |                  |                  |                |       |       |       |       | 4,7   | 561,9 | 659,1 |
| 1ККП132-5.4-С |                |  |                      |       |       |       |       |                |              |                              |                  |                  |                |       |       |       |       |       |       |       |
| 2ККП132-1.2-С |                | 4,8                                      | 559,7                | 678,7 |       |       |       |                |              |                              |                  |                  |                |       |       |       |       |       |       |       |
| 2ККП132-2.3-С |                |  |                      |       | 4,8   | 559,7 | 678,7 |                |              |                              |                  |                  |                |       |       |       |       |       |       |       |
| 2ККП132-3.3-С |                |  |                      |       |       |       |       | 4,8            | 559,7        | 678,7                        |                  |                  |                |       |       |       |       |       |       |       |
| 2ККП132-4.3-С |                |  |                      |       |       |       |       |                |              |                              | 4,8              | 559,7            | 678,7          |       |       |       |       |       |       |       |
| 2ККП132-5.4-С |                |  |                      |       |       |       |       |                |              |                              |                  |                  |                | 4,8   | 559,7 | 678,7 |       |       |       |       |
| 2ККП132-6.4-С |                |  |                      |       |       |       |       |                |              |                              |                  |                  |                |       |       |       | 4,8   | 559,7 | 678,7 |       |
| 3ККП132-1.3-С | 4,8            | 599,7                                    | 802,1                |       |       |       |       |                |              |                              |                  |                  |                |       |       |       |       |       |       |       |
| 3ККП132-2.3-С |                |  |                      | 4,8   | 599,7 | 802,1 |       |                |              |                              |                  |                  |                |       |       |       |       |       |       |       |
| 3ККП132-3.3-С |                |  |                      |       |       |       | 4,8   | 599,7          | 802,1        |                              |                  |                  |                |       |       |       |       |       |       |       |
| 3ККП132-4.4-С |                |  |                      |       |       |       |       |                |              | 4,8                          | 599,7            | 802,1            |                |       |       |       |       |       |       |       |
| 3ККП132-5.4-С |                |  |                      |       |       |       |       |                |              |                              |                  |                  | 4,8            | 599,7 | 802,1 |       |       |       |       |       |
| 3ККП132-6.4-С |                |  |                      |       |       |       |       |                |              |                              |                  |                  |                |       |       | 4,8   | 599,7 | 802,1 |       |       |
| 4ККП132-1.3-С | 4,8            | 576,6                                    | 675,0                |       |       |       |       |                |              |                              |                  |                  |                |       |       |       |       |       |       |       |
| 4ККП132-2.4-С |                |  |                      | 4,8   | 576,6 | 675,0 |       |                |              |                              |                  |                  |                |       |       |       |       |       |       |       |
| 4ККП132-3.4-С |                |  |                      |       |       |       | 4,8   | 576,6          | 675,0        |                              |                  |                  |                |       |       |       |       |       |       |       |
| 6ККП132-1.3-С |                |  |                      |       |       |       |       |                |              | 5,1                          | 642,4            | 648,6            |                |       |       |       |       |       |       |       |
| 6ККП132-2.3-С |                |  |                      |       |       |       |       |                |              |                              |                  |                  | 5,1            | 642,4 | 648,6 |       |       |       |       |       |
| 6ККП132-3.4-С |                |  |                      |       |       |       |       |                |              |                              |                  |                  |                |       |       | 5,1   | 642,4 | 648,6 |       |       |
| 6ККП132-4.4-С | 5,1            | 642,4                                    | 648,6                |       |       |       |       |                |              |                              |                  |                  |                |       |       |       |       |       |       |       |
| 7ККП132-1.4-С |                |  |                      | 5,1   | 679,8 | 673,0 |       |                |              |                              |                  |                  |                |       |       |       |       |       |       |       |
| 7ККП132-2.3-С |                |  |                      |       |       |       | 5,1   | 679,8          | 673,0        |                              |                  |                  |                |       |       |       |       |       |       |       |
| 7ККП132-3.3-С |                |  |                      |       |       |       |       |                |              | 5,1                          | 679,8            | 673,0            |                |       |       |       |       |       |       |       |
| 7ККП132-4.4-С |                |  |                      |       |       |       |       |                |              |                              |                  |                  | 5,1            | 679,8 | 673,0 |       |       |       |       |       |
| 7ККП132-5.4-С |                |  |                      |       |       |       |       |                |              |                              |                  |                  |                |       |       | 5,1   | 679,8 | 673,0 |       |       |
| 7ККП132-6.4-С | 5,1            | 679,8                                    | 673,0                |       |       |       |       |                |              |                              |                  |                  |                |       |       |       |       |       |       |       |
| 8ККП132-1.3-С |                |  |                      | 5,1   | 820,5 | 904,5 |       |                |              |                              |                  |                  |                |       |       |       |       |       |       |       |
| 8ККП132-2.3-С |                |  |                      |       |       |       | 5,1   | 820,5          | 904,5        |                              |                  |                  |                |       |       |       |       |       |       |       |
| 8ККП132-3.3-С |                |  |                      |       |       |       |       |                |              | 5,1                          | 820,5            | 904,5            |                |       |       |       |       |       |       |       |
| 8ККП132-4.4-С |                |  |                      |       |       |       |       |                |              |                              |                  |                  | 5,1            | 820,5 | 904,5 |       |       |       |       |       |
| 8ККП132-5.4-С |                |  |                      |       |       |       |       |                |              |                              |                  |                  |                |       |       | 5,1   | 820,5 | 904,5 |       |       |
| 8ККП132-6.4-С | 5,1            | 820,5                                    | 904,5                |       |       |       |       |                |              |                              |                  |                  |                |       |       |       |       |       |       |       |
| 8ККП132-1.3-С |                |  |                      | 5,1   | 800,3 | 956,0 |       |                |              |                              |                  |                  |                |       |       |       |       |       |       |       |
| 8ККП132-2.3-С |                |  |                      |       |       |       | 5,1   | 800,3          | 956,0        |                              |                  |                  |                |       |       |       |       |       |       |       |
| 8ККП132-3.3-С |                |  |                      |       |       |       |       |                |              | 5,1                          | 800,3            | 956,0            |                |       |       |       |       |       |       |       |
| 8ККП132-4.4-С |                |  |                      |       |       |       |       |                |              |                              |                  |                  | 5,1            | 800,3 | 956,0 |       |       |       |       |       |
| 8ККП132-5.4-С |                |  |                      |       |       |       |       |                |              |                              |                  |                  |                |       |       | 5,1   | 800,3 | 956,0 |       |       |
| 8ККП132-6.4-С | 5,1            | 800,3                                    | 956,0                |       |       |       |       |                |              |                              |                  |                  |                |       |       |       |       |       |       |       |

КОЛОННЫ ЖЕЛЕЗОБЕТОННЫЕ ПРЯМОУГОЛЬНОГО СЕЧЕНИЯ С ПРОХОДАМИ  
В УРОВНЕ КРАНОВЫХ ПУТЕЙ ДЛЯ ОДНОЭТАЖНЫХ ПРОИЗВОДСТВЕННЫХ  
ЗДАНИЙ ВЫСОТОЙ 10,8 - 14,4 м, ОБОРУДОВАННЫХ МОСТОВЫМИ  
ОПОРНЫМИ КРАУМАМИ ГРУЗОПОДЪЕМОСТЬЮ ДО 32 ТОНН

СТРОИТЕЛЬНЫЕ  
КОНСТРУКЦИИ  
И ИЗДЕЛИЯ  
Серия  
I.424.I-6/89  
Вып. 0-1с, 5с, 6с  
(ч. I и 2), 7с

Лист 2  
Страница 4

Продолжение

| Марка колонны | Шаг колонн, м | Грузоподъемность, т и режим работы крана | Основные размеры, мм |        |        |        |       |        |       | Класс бетона | Объем бетона, м <sup>3</sup> | Расход стали, кг | Масса колонны, т |        |       |       |       |        |      |
|---------------|---------------|--|----------------------|--------|--------|--------|-------|--------|-------|--------------|------------------------------|------------------|------------------|--------|-------|-------|-------|--------|------|
|               |               |  |                      |        |        |        |       |        |       |              |                              |                  |                  |        |       |       |       |        |      |
| 9ККП132-6.4-С | 12            | 32/5т                                    | 1450                 | 1850   | 900    | 14400  | 650   | 9300   | 5100  | В30          | 5,1                          | 1180,0           | 12,8             |        |       |       |       |        |      |
| 8ККП132-7.1-С |               |  |                      |        |        |        |       |        |       |              |                              | 1081,7           |                  |        |       |       |       |        |      |
| 1ККП144-1.3-С | 6             | 10/5с, т                                 | 700                  | 1000   | 800    | 15450  | 750   | 11950  | 3500  | В22,5        | 5,1                          | 594,2            | 12,8             |        |       |       |       |        |      |
| 1ККП144-2.4-С |               |  |                      |        |        |        |       |        |       |              |                              | 697,8            |                  |        |       |       |       |        |      |
| 1ККП144-3.4-С |               |  |                      |        |        |        |       |        |       | 859,5        |                              |                  |                  |        |       |       |       |        |      |
| 1ККП144-4.4-С |               |  |                      |        |        |        |       |        |       | 1073,0       |                              |                  |                  |        |       |       |       |        |      |
| 2ККП144-1.3-С |               |  |                      |        |        |        |       |        |       | В30          | 5,1                          | 716,8            |                  | 613,0  | 818,0 | 716,2 | 880,8 | 1119,5 | 12,8 |
| 2ККП144-2.3-С |               |  |                      |        |        |        |       |        |       |              |                              |                  |                  |        |       |       |       |        |      |
| 2ККП144-3.3-С |               | 613,0                                    |                      |        |        |        |       |        |       |              |                              |                  |                  |        |       |       |       |        |      |
| 2ККП144-4.4-С |               | 818,0                                    |                      |        |        |        |       |        |       |              |                              |                  |                  |        |       |       |       |        |      |
| 2ККП144-5.4-С |               | В30                                      | 5,1                  | 716,2  | 880,8  | 1119,5 | 12,8  |        |       |              |                              |                  |                  |        |       |       |       |        |      |
| 2ККП144-6.4-С |               |  |                      |        |        |        |       | 716,2  |       |              |                              |                  |                  |        |       |       |       |        |      |
| 3ККП144-1.3-С |               |  |                      |        |        |        |       | 880,8  |       |              |                              |                  |                  |        |       |       |       |        |      |
| 3ККП144-2.3-С |               |  |                      |        |        |        |       | 1119,5 |       |              |                              |                  |                  |        |       |       |       |        |      |
| 3ККП144-3.3-С | 521,0         |  |                      |        |        |        |       |        |       |              |                              |                  |                  |        |       |       |       |        |      |
| 3ККП144-4.3-С | 744,3         |  |                      |        |        |        |       |        |       |              |                              |                  |                  |        |       |       |       |        |      |
| 3ККП144-5.4-С | В22,5         | 5,1                                      | 633,6                | 884,1  | 744,7  | 1018,9 | 903,3 | 1146,4 | 12,8  |              |                              |                  |                  |        |       |       |       |        |      |
| 3ККП144-6.4-С |               |  |                      |        |        |        |       |        |       | 633,6        |                              |                  |                  |        |       |       |       |        |      |
| 3ККП144-7.4-С |               |  |                      |        |        |        |       |        |       | 884,1        |                              |                  |                  |        |       |       |       |        |      |
| 3ККП144-8.4-С |               |  |                      |        |        |        |       |        |       | 744,7        |                              |                  |                  |        |       |       |       |        |      |
| 4ККП144-1.4-С | В30           | 5,1                                      | 713,9                | 880,1  | 1117,8 | 12,8   |       |        |       |              |                              |                  |                  |        |       |       |       |        |      |
| 4ККП144-2.4-С |               |  |                      |        |        |        | 713,9 |        |       |              |                              |                  |                  |        |       |       |       |        |      |
| 4ККП144-3.4-С |               |  |                      |        |        |        | 880,1 |        |       |              |                              |                  |                  |        |       |       |       |        |      |
| 6ККП144-1.3-С |               |  |                      |        |        |        | В22,5 | 5,6    | 679,2 | 786,8        | 788,3                        | 693,5            | 850,9            | 1082,9 | 14,0  |       |       |        |      |
| 6ККП144-2.3-С |               |  |                      |        |        |        |       |        |       |              |                              |                  |                  |        |       | 679,2 |       |        |      |
| 6ККП144-3.3-С |               |  |                      |        |        |        |       |        |       |              |                              |                  |                  |        |       | 786,8 |       |        |      |
| 6ККП144-4.4-С | В30           | 5,6                                      | 716,1                | 993,3  | 716,1  | 968,1  | 896,5 | 1110,1 | 14,0  |              |                              |                  |                  |        |       |       |       |        |      |
| 6ККП144-5.4-С |               |  |                      |        |        |        |       |        |       | 716,1        |                              |                  |                  |        |       |       |       |        |      |
| 6ККП144-6.4-С |               |  |                      |        |        |        |       |        |       | 993,3        |                              |                  |                  |        |       |       |       |        |      |
| 7ККП144-1.4-С |               |  |                      |        |        |        |       |        |       | 716,1        |                              |                  |                  |        |       |       |       |        |      |
| 7ККП144-2.4-С |               |  |                      |        |        |        |       |        |       | 968,1        |                              |                  |                  |        |       |       |       |        |      |
| 7ККП144-3.4-С |               |  |                      |        |        |        |       |        |       | 896,5        |                              |                  |                  |        |       |       |       |        |      |
| 7ККП144-4.4-С | В22,5         | 5,6                                      | 863,6                | 1036,4 | 850,7  | 1014,9 | 908,9 | 1253,3 | 14,0  |              |                              |                  |                  |        |       |       |       |        |      |
| 7ККП144-5.4-С |               |  |                      |        |        |        |       |        |       | 863,6        |                              |                  |                  |        |       |       |       |        |      |
| 7ККП144-6.4-С |               |  |                      |        |        |        |       |        |       | 1036,4       |                              |                  |                  |        |       |       |       |        |      |
| 8ККП144-1.4-С |               |  |                      |        |        |        |       |        |       | 850,7        |                              |                  |                  |        |       |       |       |        |      |
| 8ККП144-2.3-С |               |  |                      |        |        |        |       |        |       | 1014,9       |                              |                  |                  |        |       |       |       |        |      |
| 8ККП144-3.3-С |               |  |                      |        |        |        |       |        |       | 908,9        |                              |                  |                  |        |       |       |       |        |      |
| 8ККП144-4.4-С | В30           | 5,6                                      | 1253,3               | 1148,3 | 14,0   |        |       |        |       |              |                              |                  |                  |        |       |       |       |        |      |
| 8ККП144-5.4-С |               |  |                      |        |        | 1253,3 |       |        |       |              |                              |                  |                  |        |       |       |       |        |      |
| 8ККП144-6.4-С |               |  |                      |        |        | 1148,3 |       |        |       |              |                              |                  |                  |        |       |       |       |        |      |
| 8ККП144-7.4-С |               |  |                      |        |        |        |       |        |       |              |                              |                  |                  |        |       |       |       |        |      |

3.01.П-1.94 Т.1

КОЛОННЫ ЖЕЛЕЗОБЕТОННЫЕ ПРЯМОУГОЛЬНОГО СЕЧЕНИЯ С ПРОХОДАМИ  
В УРОВНЕ КРАНОВЫХ ПУТЕЙ ДЛЯ ОДНОЭТАЖНЫХ ПРОИЗВОДСТВЕННЫХ  
ЗДАНИЙ ВЫСОТОЙ 10,8 - 14,4 м, ОБОРУДОВАННЫХ МОСТОВЫМИ  
ОПОРНЫМИ КРАНАМИ ГРУЗОПОДЪЕМНОСТЬЮ ДО 32 ТОНН

СТРОИТЕЛЬНЫЕ  
КОНСТРУКЦИИ  
И ИЗДЕЛИЯ  
Серия  
I.424. I-6/89  
Вып. 0-1с, 5с, 6с  
(ч. I и 2), 7с

Лист 3  
Страница 5

II. Колонны средних рядов

| Марка колонны  | Шаг колонн, м   | Грузоподъемность, т и режим работы крана | Основные размеры, мм |         |         |        |      |                | Класс бетона | Объем бетона м <sup>3</sup> | Расход стали, кг | Масса колонны, т |                |        |
|----------------|-----------------|--|----------------------|---------|---------|--------|------|----------------|--------------|-----------------------------|------------------|------------------|----------------|--------|
|                |                 |  | a                    | b       | d       | L      | c    | L <sub>1</sub> |              |                             |                  |                  | L <sub>2</sub> |        |
| 9ККП108-1.3-С  | 12              | 10/5с, т                                 | 1100                 | 1000    | 800     | 11850  | 900  | 7950           | 3900         | B22,5                       | 4,5              | 552,6            | II,3           |        |
| 9ККП108-2.3-С  |                 |  |                      |         |         |        |      |                |              |                             |                  | 654,8            |                |        |
| 9ККП108-3.3-С  |                 |  |                      |         |         |        |      |                |              |                             |                  | 555,2            |                |        |
| 9ККП108-4.3-С  |                 |  |                      |         |         |        |      |                |              |                             |                  | 730,8            |                |        |
| 10ККП108-1.3-С |                 | 20/5с, т; 32/5с                          | 1300                 | 1400    | 800     | 11850  | 900  | 7350           | 4500         | B30                         | 4,6              | 679,5            | II,5           |        |
| 10ККП108-2.3-С |                 |  |                      |         |         |        |      |                |              |                             |                  | 760,0            |                |        |
| 10ККП108-3.4-С |                 |  |                      |         |         |        |      |                |              |                             |                  | 897,9            |                |        |
| 11ККП108-1.3-С |                 | 32/5 т                                   | 1450                 | 1850    | 900     | 12000  | 850  | 6900           | 5100         | B22,5                       | 4,8              | 678,4            | I2,0           |        |
| 11ККП108-2.3-С |                 |  |                      |         |         |        |      |                |              |                             |                  | 763,7            |                |        |
| 11ККП108-3.4-С |                 |  |                      |         |         |        |      |                |              | 900,0                       |                  |                  |                |        |
| 11ККП108-4.4-С |                 |  |                      |         |         |        |      |                |              | 1096,0                      |                  |                  |                |        |
| 12ККП108-1.3-С |                 | 32/5 т                                   | 1450                 | 1250    | 900     | 11400  | 850  | 6900           | 4500         | B30                         | 4,6              | 714,7            | II,5           |        |
|                | (1150)          |  |                      | (11300) |         | (4400) |      |                |              |                             |                  |                  |                |        |
| 13ККП108-1.3-С | 10/5с, т        | 1100                                     | 1000                 | 800     | 11250   | 900    | 7350 | 3900           | B22,5        | 4,3                         | 538,1            | II,0             |                |        |
| 13ККП108-2.3-С |                 |  |                      |         |         |        |      |                |              |                             | (900)            |                  | (1150)         | (3800) |
| 14ККП108-1.3-С | 20/5с, т; 32/5с | 1300                                     | 800                  | 800     | 11250   | 900    | 7350 | 3900           | B22,5        | 4,3                         | 646,2            | II,0             |                |        |
| 14ККП108-2.3-С |                 |  |                      |         |         |        |      |                |              |                             | (700)            |                  | (1150)         | (3800) |
| 14ККП108-3.3-С |                 |  |                      |         |         |        |      |                |              |                             |                  |                  |                |        |
| 9ККП120-1.3-С  | 12              | 10/5с, т                                 | 1100                 | 1000    | 800     | 13050  | 900  | 9150           | 3900         | B30                         | 4,9              | 695,0            | I2,3           |        |
| 9ККП120-2.3-С  |                 |  |                      |         |         |        |      |                |              |                             |                  | 592,7            |                |        |
| 9ККП120-3.3-С  |                 |  |                      |         |         |        |      |                |              |                             |                  | 777,5            |                |        |
| 9ККП120-4.4-С  |                 |  |                      |         |         |        |      |                |              | 688,1                       |                  |                  |                |        |
| 9ККП120-5.4-С  |                 |  |                      |         |         |        |      |                |              | 926,0                       |                  |                  |                |        |
| 9ККП120-6.4-С  |                 |  |                      |         |         |        |      |                |              | 828,6                       |                  |                  |                |        |
| 10ККП120-1.3-С | 20/5с, т; 32/5с | 1300                                     | 1400                 | 900     | 13200   | 850    | 8700 | 4500           | B22,5        | 5,2                         | 700,1            | I3,0             |                |        |
| 10ККП120-2.3-С |                 |  |                      |         |         |        |      |                | B30          |                             | 790,1            |                  |                |        |
| 10ККП120-3.4-С |                 |  |                      |         |         |        |      |                |              |                             | 695,7            |                  |                |        |
| 10ККП120-4.4-С |                 |  | 924,5                |         |         |        |      |                |              |                             |                  |                  |                |        |
| 11ККП120-1.3-С | 32/5 т          | 1450                                     | 1850                 | 900     | 13200   | 850    | 8100 | 5100           | B22,5        | 5,2                         | 1224,2           | I3,0             |                |        |
| 11ККП120-2.4-С |                 |  |                      |         |         |        |      |                |              |                             | 953,5            |                  |                |        |
| 11ККП120-3.4-С |                 |  |                      |         |         |        |      |                | 849,5        |                             |                  |                  |                |        |
| 11ККП120-4.4-С |                 |  |                      |         |         |        |      |                | 1163,9       |                             |                  |                  |                |        |
| 12ККП120-1.4-С | 32/5 т          | 1450                                     | 1250                 | 900     | 12600   | 850    | 8100 | 4500           | B30          | 5,0                         | 668,2            | I2,5             |                |        |
| 12ККП120-2.4-С |                 |  | (1150)               |         | (12500) |        |      |                |              |                             | (4400)           |                  |                |        |
| 12ККП120-3.4-С |                 |  |                      |         |         |        |      |                |              |                             |                  |                  |                |        |
| 12ККП120-4.4-С |                 |  |                      |         |         |        |      |                |              |                             |                  |                  |                |        |
| 13ККП120-1.3-С | 10/5с, т        | 1100                                     | 1000                 | 900     | 12600   | 850    | 7700 | 3900           | B22,5        | 5,0                         | 661,6            | I2,5             |                |        |
| 13ККП120-2.3-С |                 |  |                      |         |         |        |      |                | (900)        |                             | (12500)          |                  | (3800)         |        |
| 13ККП120-3.4-С |                 |  |                      |         |         |        |      |                | B30          |                             | 574,3            |                  |                |        |
| 13ККП120-4.4-С |                 |  | 657,1                |         |         |        |      |                |              |                             |                  |                  |                |        |

КОЛОННЫ ЖЕЛЕЗОБЕТОННЫЕ ПРЯМОУГОЛЬНОГО СЕЧЕНИЯ С ПРОХОДАМИ  
В УРОВНЕ КРАНОВЫХ ПУТЕЙ ДЛЯ ОДНОЭТАЖНЫХ ПРОИЗВОДСТВЕННЫХ  
ЗДАНИЙ ВЫСОТОЙ 10,8 - 14,4 м, ОБОРУДОВАННЫХ МОСТОРАМАМИ  
ОПОРНЫМИ КРАНАМИ ГРУЗОПОДЪЕМНОСТЬЮ ДО 32 ТОНН

СТРОИТЕЛЬНЫЕ  
КОНСТРУКЦИИ  
И ИЗДЕЛИЯ  
Серия  
I.424. I-6/89  
Вып. 0-1с, 5с, 6с  
(ч. I и 2), 7с

Лист 3  
Страница 6

Продолжение

| Марка колонны  | Шаг колонн, м      | Грузоподъемность, т и режим работы крана | Основные размеры, мм |                |                  |                  |       |                | Класс бетона   | Объем бетона, м <sup>3</sup> | Расход стали, кг | Масса колонны, т |                |
|----------------|--------------------|--|----------------------|----------------|------------------|------------------|-------|----------------|----------------|------------------------------|------------------|------------------|----------------|
|                |                    |  | a                    | b              | d                | L                | c     | L <sub>1</sub> |                |                              |                  |                  | L <sub>2</sub> |
| 7ЗККП120-4.4-С | 12                 | 10/5с, т                                 | 1100                 | 1000<br>(900)  | 900              | 12600<br>(12500) | 850   | 8700           | 3900<br>(3800) | В30                          | 5,0              | 788,1            | 12,5           |
| 1ЗККП120-1.3-С |                    | 20/5с, т;<br>32/5с                       | 1300                 | 800<br>(700)   | 900              | 12600<br>(12500) | 850   | 8700           | 3900<br>3800   | В22,5<br>В30                 | 5,0              | 746,0<br>657,2   | 12,5           |
| 14ККП120-2.4-С | 12                 |  | 10/5с, т             | 1100           | 1000             | 900              | 14400 | 850            | 10500          | 3900                         | В22,5            | 5,7              | 607,4          |
| 9ККП132-1.3-С  |                    | 591,6                                    |                      |                |                  |                  |       |                |                |                              |                  |                  |                |
| 9ККП132-2.3-С  |                    | 703,4                                    |                      |                |                  |                  |       |                |                |                              |                  |                  |                |
| 9ККП132-3.3-С  |                    | 615,2                                    |                      |                |                  |                  |       |                |                |                              |                  |                  |                |
| 9КП132-4.3-С   |                    | 797,6                                    |                      |                |                  |                  |       |                |                |                              |                  |                  |                |
| 9ККП132-5.3-С  |                    | 709,6                                    |                      |                |                  |                  |       |                |                |                              |                  |                  |                |
| 9ККП132-6.4-С  |                    | 857,4                                    |                      |                |                  |                  |       |                |                |                              |                  |                  |                |
| 9ККП132-7.4-С  |                    | В30                                      |                      |                |                  |                  |       |                |                |                              | 5,7              | 843,3            |                |
| 10ККП132-1.4-С |                    |  |                      |                |                  |                  |       |                |                |                              |                  | 1044,5           |                |
| 10ККП132-2.4-С |                    |  |                      |                |                  |                  |       |                |                |                              |                  | 624,8            |                |
| 10ККП132-3.3-С |                    |  |                      |                |                  |                  |       |                |                |                              |                  | 738,4            |                |
| 10ККП132-4.3-С |                    |  |                      |                |                  |                  |       |                |                |                              |                  | 835,2            |                |
| 10ККП132-5.3-С | 742,8              |  |                      |                |                  |                  |       |                |                |                              |                  |                  |                |
| 10ККП132-6.4-С | В30                | 5,7                                      | 979,2                |                |                  |                  |       |                |                |                              |                  |                  |                |
| 10ККП132-7.4-С |                    |  | 1287,1               |                |                  |                  |       |                |                |                              |                  |                  |                |
| 11ККП132-1.4-С | 32/5 т             | 1450                                     | 1850                 | 900            | 14400            | 850              | 9300  | 1100           | В22,5          | 5,7                          | 852,7            | 14,2             |                |
| 11ККП132-2.3-С |                    |  |                      |                |                  |                  |       |                |                |                              | 760,2            |                  |                |
| 11ККП132-3.4-С |                    |  |                      |                |                  |                  |       |                |                |                              | 1008,2           |                  |                |
| 11ККП132-4.4-С |                    |  |                      |                |                  |                  |       |                |                |                              | 1232,2           |                  |                |
| 11ККП132-5.4-С | В30                | 5,5                                      | 1450                 | 1250<br>(1150) | 900              | 13800<br>(13700) | 850   | 9300           | 4500<br>(4400) | 5,5                          | 803,3            | 13,8             |                |
| 12ККП132-1.3-С |                    |  |                      |                |                  |                  |       |                |                |                              | 941,7            |                  |                |
| 12ККП132-2.4-С | 10/5с, т           | 1100                                     | 1000<br>(900)        | 900            | 13800<br>(13700) | 850              | 9900  | 3900<br>(3800) | В22,5          | 5,5                          | 691,6            | 13,8             |                |
| 13ККП132-1.3-С |                    |  |                      |                |                  |                  |       |                |                |                              | 599,8            |                  |                |
| 13ККП132-2.3-С |                    |  |                      |                |                  |                  |       |                |                |                              | 689,4            |                  |                |
| 13ККП132-3.4-С | 20/5с, т;<br>32/5с | 1300                                     | 800<br>(700)         | 900            | 13800<br>(13700) | 850              | 9900  | 3900<br>(3800) | В22,5          | 5,5                          | 700,5            | 13,8             |                |
| 14ККП132-1.3-С |                    |  |                      |                |                  |                  |       |                |                |                              | 608,7            |                  |                |
| 14ККП132-2.3-С |                    |  |                      |                |                  |                  |       |                |                |                              | 684,3            |                  |                |
| 14ККП132-3.4-С | 10/5с, т           | 1100                                     | 1000                 | 900            | 15600            | 850              | 11700 | 3900           | В30            | 6,1                          | 999,1            | 15,3             |                |
| 9ККП144-1.4-С  |                    |  |                      |                |                  |                  |       |                |                |                              | 743,5            |                  |                |
| 9ККП144-2.3-С  |                    |  |                      |                |                  |                  |       |                |                |                              | 649,7            |                  |                |
| 9ККП144-3.3-С  |                    |  |                      |                |                  |                  |       |                |                |                              | 844,9            |                  |                |
| 9ККП144-4.3-С  |                    |  |                      |                |                  |                  |       |                |                |                              | 750,1            |                  |                |
| 9ККП144-5.4-С  |                    |  |                      |                |                  |                  |       |                |                |                              | 994,5            |                  |                |
| 9ККП144-6.4-С  |                    |  |                      |                |                  |                  |       |                | В22,5          | 6,1                          | 907,5            |                  |                |
| 9ККП144-7.4-С  |                    |  |                      |                |                  |                  |       |                |                |                              | 1231,9           |                  |                |
| 9ККП144-8.4-С  |                    |  |                      |                |                  |                  |       |                |                |                              | 1118,2           |                  |                |
| 9ККП144-9.4-С  |                    |  |                      |                |                  |                  |       |                |                |                              | 1313,4           |                  |                |
| 10ККП144-1.4-С |                    |  |                      |                |                  |                  |       |                |                |                              | В22,5            | 6,1              | 777,3          |
| 10ККП144-2.3-С |                    |  |                      |                |                  |                  |       |                |                |                              |                  |                  |                |

КОЛОННЫ ЖЕЛЕЗОБЕТОННЫЕ ПРЯМОУГОЛЬНОГО СЕЧЕНИЯ С ПРОХОДАМИ В УРОВНЕ КРАНОВЫХ ПУТЕЙ ДЛЯ ОДНОЭТАЖНЫХ ПРОИЗВОДСТВЕННЫХ ЗДАНИЙ ВЫСОТОЙ 10,8 - 14,4 м, ОБОРУДОВАННЫХ МЕСТОВЫМИ ОПОРНЫМИ КРАНАМИ ГРУЗОПОДЪЕМНОСТЬЮ ДО 32 т.н

СТРОИТЕЛЬНЫЕ КОНСТРУКЦИИ И ИЗДЕЛИЯ  
Серия  
I.424. I-6/89  
Вып. 0-1с, 5с, 6с  
(ч. I и 2), 7с

Лист 4  
Страница 7

Продолжение

| Марка колонны | Шаг колонн, м   | Грузоподъемность, т и режим работы крана | Основные размеры, мм |       |       |       |       |                | Класс бетона | Объем бетона, м <sup>3</sup> | Расход стали, кг | Масса колонны, т |                |        |        |       |     |       |      |       |     |      |       |
|---------------|-----------------|--|----------------------|-------|-------|-------|-------|----------------|--------------|------------------------------|------------------|------------------|----------------|--------|--------|-------|-----|-------|------|-------|-----|------|-------|
|               |                 |  | a                    | b     | d     | L     | c     | L <sub>1</sub> |              |                              |                  |                  | L <sub>2</sub> |        |        |       |     |       |      |       |     |      |       |
| IОККП44-3.3-С | 12              | 20/5с, т; 32/5с                          | I300                 | I400  | 900   | I5600 | 850   | II100          | 4500         | B22,5                        | 6,1              | 15,3             | 680,1          |        |        |       |     |       |      |       |     |      |       |
| IОККП44-4.3-С |                 |  |                      |       |       |       |       |                |              |                              |                  |                  | 881,3          |        |        |       |     |       |      |       |     |      |       |
| IОККП44-5.4-С |                 |  |                      |       |       |       |       |                |              |                              |                  |                  | 782,1          |        |        |       |     |       |      |       |     |      |       |
| IОККП44-6.4-С |                 |  |                      |       |       |       |       |                |              |                              |                  |                  | 1034,1         |        |        |       |     |       |      |       |     |      |       |
| IОККП44-7.4-С |                 |  |                      |       |       |       |       |                |              |                              |                  |                  | 941,3          |        |        |       |     |       |      |       |     |      |       |
| IОККП44-8.4-С |                 |  |                      |       |       |       |       |                |              |                              |                  |                  | 1175,7         |        |        |       |     |       |      |       |     |      |       |
| IIККП44-1.4-С |                 | 32/5 т                                   | I450                 | I850  | 900   | I5600 | 850   | I0500          | 5100         | B30                          | 6,1              | 15,3             | 1359,2         |        |        |       |     |       |      |       |     |      |       |
| IIККП44-2.4-С |                 |  |                      |       |       |       |       |                |              |                              |                  |                  | 1648,7         |        |        |       |     |       |      |       |     |      |       |
| IIККП44-3.3-С |                 |  |                      |       |       |       |       |                |              |                              |                  |                  | 898,8          |        |        |       |     |       |      |       |     |      |       |
| IIККП44-4.4-С |                 |  |                      |       |       |       |       |                |              |                              |                  |                  | 1063,1         |        |        |       |     |       |      |       |     |      |       |
| IIККП44-5.4-С |                 |  |                      |       |       |       |       |                |              |                              |                  |                  | 957,1          |        |        |       |     |       |      |       |     |      |       |
| IIККП44-6.4-С |                 |  |                      |       |       |       |       |                |              |                              |                  |                  | 1299,8         |        |        |       |     |       |      |       |     |      |       |
| I2ККП44-1.4-С | 32/5 т          | I450                                     | I250                 | 900   | I5000 | 850   | I0500 | 4500           | B30          | 5,9                          | 14,8             | 878,4            |                |        |        |       |     |       |      |       |     |      |       |
| I2ККП44-2.4-С |                 |  |                      |       |       |       |       |                |              |                              |                  | (II150)          | (I4900)        | (1400) | 752,4  |       |     |       |      |       |     |      |       |
| I2ККП44-3.4-С |                 |  |                      |       |       |       |       |                |              |                              |                  |                  |                |        | 996,8  |       |     |       |      |       |     |      |       |
| I2ККП44-4.4-С |                 |  |                      |       |       |       |       |                |              |                              |                  |                  |                |        | 1005,0 |       |     |       |      |       |     |      |       |
| I3ККП44-1.3-С |                 |  |                      |       |       |       |       |                |              |                              |                  | 10/5с, т         | II100          | I000   | 900    | I5000 | 850 | II100 | 3900 | B22,5 | 5,9 | 14,8 | 827,2 |
| I3ККП44-2.4-С |                 |  |                      |       |       |       |       |                |              |                              |                  |                  |                |        |        |       |     |       |      |       |     |      | (900) |
| I3ККП44-3.4-С |                 |  |                      | 883,0 |       |       |       |                |              |                              |                  |                  |                |        |        |       |     |       |      |       |     |      |       |
| I4ККП44-1.3-С | 20/5с, т; 32/5с | I300                                     | 800                  | 900   | I5000 | 850   | II100 | 3900           | B22,5        | 5,9                          | 14,8             | 836,2            |                |        |        |       |     |       |      |       |     |      |       |
| I4ККП44-2.4-С |                 |  |                      |       |       |       |       |                |              |                              |                  | (700)            | (I4900)        | (3800) | 981,0  |       |     |       |      |       |     |      |       |
| I4ККП44-3.4-С |                 |  |                      |       |       |       |       |                |              |                              |                  |                  |                |        | 892,0  |       |     |       |      |       |     |      |       |

Условные обозначения режима работы крана:

с - средний, т - тяжелый.

Размеры *b* и *L* в скобках принимать при высоте железобетонных подстропильных ферм на опоре 700 мм.

**С2ВА УКАЗАНИЯ ПО ПРИМЕНЕНИЮ**

Колонны предназначены для применения в одноэтажных производственных зданиях с расчетной сейсмичностью 7 и 8 баллов для обычных условий строительства.

Расположение зданий предусмотрено в I-IV ветровых и снеговых районах.

Здания - отапливаемые без ограничения расчетной зимней температуры наружного воздуха, либо неотапливаемые при расчетной зимней температуре не ниже минус 40°С.

Покрытие зданий предусмотрено из железобетонных плит по железобетонным или стальным несущим конструкциям и с применением стального настила по стальным фермам.

Наибольшее допустимое расстояние между продольными антисейсмическими швами равно 150 м. Расстояние между поперечными антисейсмическими швами устанавливается в конкретном проекте и не должно превышать 144 и 120 м для зданий с расчетной сейсмичностью соответственно 7 и 8 баллов. Наименьшая длина зданий принята равной 60 м, кроме однопроектных зданий, для которых она составляет 36 м.

Стальные вертикальные связи в пределах высоты подкрановой части колонн предусмотрены по всем продольным рядам в середине каждого температурного блока. Стальные вертикальные связи в надкрановой части колонн предусмотрены при расчетной сейсмичности зданий

|   |  |   |  |
|---|--|---|--|
| КОЛОННЫ ЖЕЛЕЗОБЕТОННЫЕ ПРЯМОУГОЛЬНОГО СЕЧЕНИЯ С ПРОХОДАМИ В УРОВНЕ КРАНОВЫХ ПУТЕЙ ДЛЯ ОДНОЭТАЖНЫХ ПРОИЗВОДСТВЕННЫХ ЗДАНИЙ ВЫСОТОЙ ОТ 8 - 14,4 м, ОБОРУДОВАННЫХ МОСТОВЫМИ ОПОРНЫМИ КРАНАМИ ГРУЗОПОДЪЕМНОСТЬЮ ДО 32 ТОНН  |  | СТРОИТЕЛЬНЫЕ КОНСТРУКЦИИ И ИЗДЕЛИЯ<br>Серия<br>I.424.I-6/89<br>Вып. 0-1с, 5с, 6с (ч. I и 2), 7с   | Лист 4<br>Страница 8   |
| 8 баллов, а также в ряде случаев при расчетной сейсмичности 7 баллов.<br>Предел огнестойкости колонн равен 2,5 часа.  |  |   |  |
| J3CB  | ВЕТРОВОЕ ДАВЛЕНИЕ - $\frac{18 \text{ кгс/м}^2}{0,48 \text{ кПа}}$  | J3NB  | ВЕС СНЕГОВОГО ПОКРОВА - $\frac{150 \text{ кгс/м}^2}{1,5 \text{ кПа}}$    |
| N1BD  | РАСЧЕТНАЯ ТЕМПЕРАТУРА НАРУЖНОГО ВОЗДУХА - минус 40°C   | G2BQ  | СТЕПЕНЬ АГРЕССИВНОСТИ СРЕДЫ - неагрессивная, слабо- и среднеагрессивная. |
| G2EE  | ИНЖЕНЕРНО-ГЕОЛОГИЧЕСКИЕ УСЛОВИЯ - обычные  | G2MQ  | РАСЧЕТНАЯ СЕЙСМИЧНОСТЬ - 7,8 баллов                                      |
| ДОПОЛНИТЕЛЬНЫЕ ДАННЫЕ<br>Расшифровка марки изделия:<br>ИККП108-1.3-С-аН<br>I - номер типа, размера колонны;<br>ККП - колонна крановая с проходом;<br>108 - высота этажа здания в дециметрах;<br>I - порядковый номер, характеризующий армирование колонны;<br>3 - условный цифровой индекс, обозначающий класс (марку) бетона колонны;<br>С - индекс, характеризующий сейсмостойкость колонны;<br>а - индекс, характеризующий наличие в колонне закладных изделий по чертежу КЖИ;<br>Н - индекс, характеризующий, в случае необходимости, показатель проницаемости бетона колонны (Н - нормальная, П - пониженная).<br><br>Примечание: буквенные индексы "а" и "Н" добавляются к марке колонны при разработке чертежей КЖИ, поэтому в номенклатуре марки колонны приведены в сокращенной записи.<br>Выпуск 0-1с следует применять совместно с выпуском 0 настоящей серии. Рабочие чертежи колонн для зданий с расчетной сейсмичностью 7 баллов содержатся в выпусках I и 5с, арматурные изделия указанных колонн - в выпусках 2 и 6с (ч. I и 2). Для зданий с расчетной сейсмичностью 8 баллов рабочие чертежи колонн и их арматурные изделия содержатся соответственно в выпусках 5с и 6с (ч. I и 2). Рабочие чертежи закладных изделий колонн содержатся в выпусках 2 и 6с (ч. I и 2). Рабочие чертежи стальных связей по колоннам содержатся в выпуске 7с. |  |   |  |
| B7EA  | СОСТАВ ПРОЕКТНОЙ ДОКУМЕНТАЦИИ<br>Выпуск 0-1с "Материалы для проектирования зданий с расчетной сейсмичностью 7 и 8 баллов".<br>Выпуск 5с "Колонны для зданий с расчетной сейсмичностью 7 и 8 баллов. Рабочие чертежи".<br>Выпуск 6с (ч. I и 2) "Арматурные и закладные изделия колонн для зданий с расчетной сейсмичностью 7 и 8 баллов. Рабочие чертежи".<br>Выпуск 7с "Стальные связи по колоннам для зданий с расчетной сейсмичностью 7 и 8 баллов. Рабочие чертежи".<br><br>Объем проектных материалов, приведенных к формату А4 - 1006 форматок. |   |  |
| B7BA  | АВТОР ПРОЕКТА  | Харьковский Промстройинипроект, 310022, Харьков-22, пл. Дзержинского, 8.  |  |
| B7HA  | УТВЕРЖДЕНИЕ  | Утверждены Главным управлением организации проектирования Госстроя СССР, письмо от 02.08.89 г. № 4/5-1094, введены в действие с 01.10.90г. институтом Харьковский Промстройинипроект. Приказ от 20.02.90 г. № 12. Срок действия 1995 г. |  |
| B7KA  | СОСТАВЩИК  | Государственное предприятие - Центр проектной продукции массового применения (ГП ЦПП), 127238, Москва, Дмитровское ш., 46, корп. 2  |  |
|   |  | Инв. № 24364<br>Качал. л. № 065431  |  |