

ГОСУДАРСТВЕННЫЕ СМЕТНЫЕ НОРМАТИВЫ

ФЕР 81-02-2001-И6

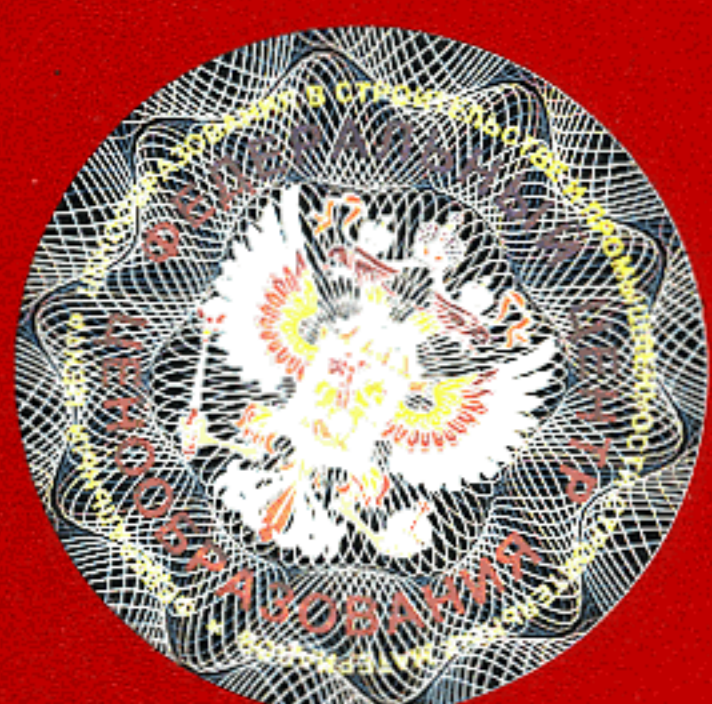
**ФЕДЕРАЛЬНЫЕ ЕДИНИЧНЫЕ РАСЦЕНКИ НА
СТРОИТЕЛЬНЫЕ И СПЕЦИАЛЬНЫЕ СТРОИТЕЛЬНЫЕ
РАБОТЫ**

ФЕР-2001

**ИЗМЕНЕНИЯ,
КОТОРЫЕ ВНОСЯТСЯ В ГОСУДАРСТВЕННЫЕ
СМЕТНЫЕ НОРМАТИВЫ.
ФЕДЕРАЛЬНЫЕ ЕДИНИЧНЫЕ РАСЦЕНКИ НА
СТРОИТЕЛЬНЫЕ И СПЕЦИАЛЬНЫЕ
СТРОИТЕЛЬНЫЕ РАБОТЫ**

ИЗДАНИЕ ОФИЦИАЛЬНОЕ

Москва 2012



ГОСУДАРСТВЕННЫЕ СМЕТНЫЕ НОРМАТИВЫ

**ФЕДЕРАЛЬНЫЕ ЕДИНИЧНЫЕ РАСЦЕНКИ НА СТРОИТЕЛЬНЫЕ
И СПЕЦИАЛЬНЫЕ СТРОИТЕЛЬНЫЕ РАБОТЫ**

ФЕР 81-02-2001-И6

**ИЗМЕНЕНИЯ,
КОТОРЫЕ ВНОСЯТСЯ В ГОСУДАРСТВЕННЫЕ СМЕТНЫЕ
НОРМАТИВЫ. ФЕДЕРАЛЬНЫЕ ЕДИНИЧНЫЕ РАСЦЕНКИ
НА СТРОИТЕЛЬНЫЕ И СПЕЦИАЛЬНЫЕ
СТРОИТЕЛЬНЫЕ РАБОТЫ**

Издание официальное

Москва 2012

ББК 65.31
УДК 338.5:69 (083)

Изменения, которые вносятся в государственные сметные нормативы. Федеральные единичные расценки на строительные и специальные строительные работы.

ФЕР 81-02-2001-И6
Москва, 2012 – 23 стр.

«Изменения, которые вносятся в государственные сметные нормативы. Федеральные единичные расценки на строительные и специальные строительные работы» содержат изменения и дополнения к федеральным единичным расценкам, утвержденным приказом Министерства регионального развития Российской Федерации от 17 ноября 2008 г. №253 «Об утверждении государственных сметных нормативов на строительные и специальные строительные работы в сфере градостроительной деятельности».

РАЗРАБОТАНЫ Федеральным центром ценообразования в строительстве и промышленности строительных материалов

УТВЕРЖДЕНЫ приказом Министерства регионального развития Российской Федерации от 29 декабря 2011 г. № 631

Пункт 1 приложения 29.6 изложить в следующей редакции:

Приложение 29.6

Расчетное число смен

№ п/п	Вид обслуживаемых процессов	Продолжительность смены в часах, принятая в нормах	Расчетное число часов/смен в месяц при работе	
			в обычных условиях	под сжатым воздухом
1	2	3	4	5
1.	Подъем:			
	а) шахтный клетевой подъем для глубокого заложения;	6	720 120	720 120
	б) шахтный клетевой подъем для мелкого заложения;	6	600 100	- -
	в) лесоспуск в шахтном стволе;	6	600 100	720 120
	г) междуэтажный подъем между нулевой и приемной площадками шахтного копра;	6,82	600 88	720 106
	д.) междуэтажный подъем в тоннельных выработках;	6	600 100	720 120
	е) подъем при проходке шахтного ствола;	6	720 120	720 120
	ж) подъем при проходке наклонных выработок;	6	600 100	720 120

Сметные расценки на эксплуатацию строительных машин и механизмов дополнить следующими ресурсами:

Приложение 50

Сметные расценки на эксплуатацию строительных машин и механизмов в базисных ценах по состоянию на 01.01.2000г

Код ресурса	Наименование	Ед.изм.	Базисная цена, руб.
			Оплата труда машинистов руб.
122204	Фрезы самоходные дорожные типа "Wirtgen", "Dynapec", "Caterpillar", "Roadtec", "Terex", "Bitelli", "ABG", "Bomag" с шириной барабана от 1000 мм до 1300 мм	маш.-ч	1411,44 13,50
122205	Фрезы самоходные дорожные типа "Wirtgen", "Dynapec", "Caterpillar", "Roadtec", "Terex", "Bitelli", "ABG", "Bomag" с шириной барабана от 1500 мм до 2200 мм	маш.-ч	5320,05 13,50
140508	Гидромолот на базе экскаватора	маш.-ч	793,53 16,44
140510	Установка статического задавливания свай типа Still Worker WP-150 C/W TE200	маш.-ч	3620,61 15,42
161350	Комплекс для монтажа проводов методом "под тяжением"	маш.-ч	637,76 27,00

Сметные расценки на эксплуатацию строительных машин и механизмов 380613, 380614, 380615 не используются.

Сметные цены на материалы, изделия и конструкции 101-1846; 111-3165 изложить в следующей редакции:

Приложение 51

Сметные цены на материалы, изделия и конструкции в базисных ценах по состоянию на 01.01.2000г

Код ресурса	Наименование	Ед.изм.	Сметная цена, руб.
101-1846	Винты самонарезающие с уплотнительной прокладкой 4,8x80 мм	шт.	0,24

Изменения, которые вносятся в государственные сметные нормативы. ФЕР 81-02-2001-И6

Код ресурса	Наименование	Ед.изм.	Сметная цена, руб.
111-3165	Лента крепления шириной 20 мм, толщиной 0,7 мм, длиной 50 м из нержавеющей стали (в пластмасовой коробке с кабельной бухтой) F207 (СИП)	шт	943,06

Сметные цены на материалы, изделия и конструкции дополнить следующими ресурсами:

Приложение 51

**Сметные цены на материалы, изделия и конструкции
в базисных ценах по состоянию на 01.01.2000г**

Код ресурса	Наименование	Ед.изм.	Сметная цена, руб.
101-1944	Грунтовка для внутренних работ ВАК-01-У	т	11300,00
101-2496	Лента двухсторонняя	кг	30,40
101-3094	Шуруп с высверливающим концом (SB25) 3,9/25 мм (АКВАПАНЕЛЬ)	1000 шт.	119,86
101-3095	Шуруп с высверливающим концом (SB39) 3,9/39 мм (АКВАПАНЕЛЬ)	1000 шт.	183,12
101-4465	Болт анкерный с гайкой, размер 8,0x85 мм	шт.	1,16
101-5864	Плита армированная цементно-минеральная АКВАПАНЕЛЬ наружная	м ²	189,55
101-5865	Мембрана однослойная ветрозащитная гидроизоляционная Tyvek Housewrap	м ²	25,30
101-5866	Лента соединительная "Ютавол СП1" самоклеящаяся двусторонняя	м	9,37
101-5867	Шурупы самосверлящие (саморезы) SL4-F (SFS) 4,8x16 мм	10 шт.	11,80
101-5868	Лента уплотнительная из пенополиэтилена с односторонним клеевым слоем, защищенным антиадгезионным материалом "Линотерм-П" марки PR 10/100	м	5,92
101-5869	Покрытие полиуретановое монолитное "Полиплан 1001"	кг	50,19
101-5870	Грунтовка полиуретановая "Праймер 1101"	кг	26,96
101-9040	Лента уплотнительная типа Дихтунгсбанд	м	0,00
101-9244	Решетка геотехническая двуслойная	м ²	0,00
101-9245	Решетка газонная	м ²	0,00
101-9246	Сетка геотехническая пластиковая противэрозийная	м ²	0,00
113-0659	Финишлак 105	кг	80,88
113-9012	Лак финишный полиуретановый двухкомпонентный	кг	0,00
201-1077	Профиль направляющий Т60Р толщиной стали 1,0 мм, шириной 150 мм	м	36,06
201-1089	Профиль стоечный S1P толщиной стали 1,0 мм, шириной 150 мм	м	37,08
402-0033	Смесь шпаклевочная на цементной основе, цвет белый АКВАПАНЕЛЬ	кг	15,11
402-0063	Смесь штукатурно-клеевая на цементной основе "Северер", КНАУФ	кг	2,64
412-1851	Плиты мраморные полированные для полов различной формы типа «брекчия» толщиной 30 мм	м ²	502,28
412-1852	Плиты полированные различной формы типа «брекчия» гранитные для полов толщиной 30 мм	м ²	1117,57
507-9110	Трубы полиэтиленовые для газопроводов	м	0,00

Сметные цены на материалы, изделия и конструкции 101-2433, 302-3239, 412-1855, 509-1228 не используются.



МИНИСТЕРСТВО РЕГИОНАЛЬНОГО РАЗВИТИЯ РОССИЙСКОЙ ФЕДЕРАЦИИ

ПРИКАЗ

От "29" декабря 2011 г.

№ 631

О внесении изменений в Государственные сметные нормативы. Государственные элементные сметные нормы на строительные и специальные строительные работы и Государственные сметные нормативы. Федеральные единичные расценки на строительные и специальные строительные работы, утвержденные приказом Министерства регионального развития Российской Федерации от 17 ноября 2008 г. № 253

В соответствии с Положением о Министерстве регионального развития Российской Федерации, утвержденным постановлением Правительства Российской Федерации от 26 января 2005 г. № 40 (Собрание законодательства Российской Федерации, 2005, № 5, ст. 390; № 13, ст. 1169; 2006, № 6, ст. 712; № 18, ст. 2002; 2007, № 45, ст. 5488; 2008, № 22, ст. 2582, № 42, ст. 4825; № 46, ст. 5337; 2009, № 3, ст. 378; № 6, ст. 738; № 14, ст. 1669; № 38, ст. 4497; 2010, № 9, ст. 960; № 22, ст. 2776; № 25, ст. 3190; № 26, ст. 3350; № 28, ст. 3702; № 31, ст. 4251; 2011, № 14, ст. 1935; № 32, ст. 4843; № 44, ст. 6269; № 46, ст. 6524), приказом Министерства регионального развития Российской Федерации от 11 апреля 2008 г. № 44 «Об утверждении Порядка разработки и утверждения нормативов в области сметного нормирования и ценообразования в сфере градостроительной деятельности» (зарегистрирован Министерством юстиции Российской Федерации 12 мая 2008 г., регистрационный № 11661, Бюллетень нормативных актов федеральных органов исполнительной власти, 2008, № 22) и приказом Министерства регионального развития Российской Федерации от 20 августа 2009 г. № 353 «Об утверждении Классификации сметных нормативов, подлежащих применению при определении сметной стоимости объектов капитального строительства, проектирование, строительство, реконструкция и ремонт которых финансируется с привлечением средств федерального бюджета» (зарегистрирован Министерством юстиции Российской Федерации 2 октября 2009 г., регистрационный № 14940, Бюллетень нормативных актов

федеральных органов исполнительной власти, 2009, № 42, с изменениями внесенными приказом Министерства регионального развития Российской Федерации от 27 июня 2011 г. № 302, зарегистрирован Министерством юстиции Российской Федерации 15 июля 2011 г., регистрационный № 21376, Российская газета, 2011, № 162), приказываю:

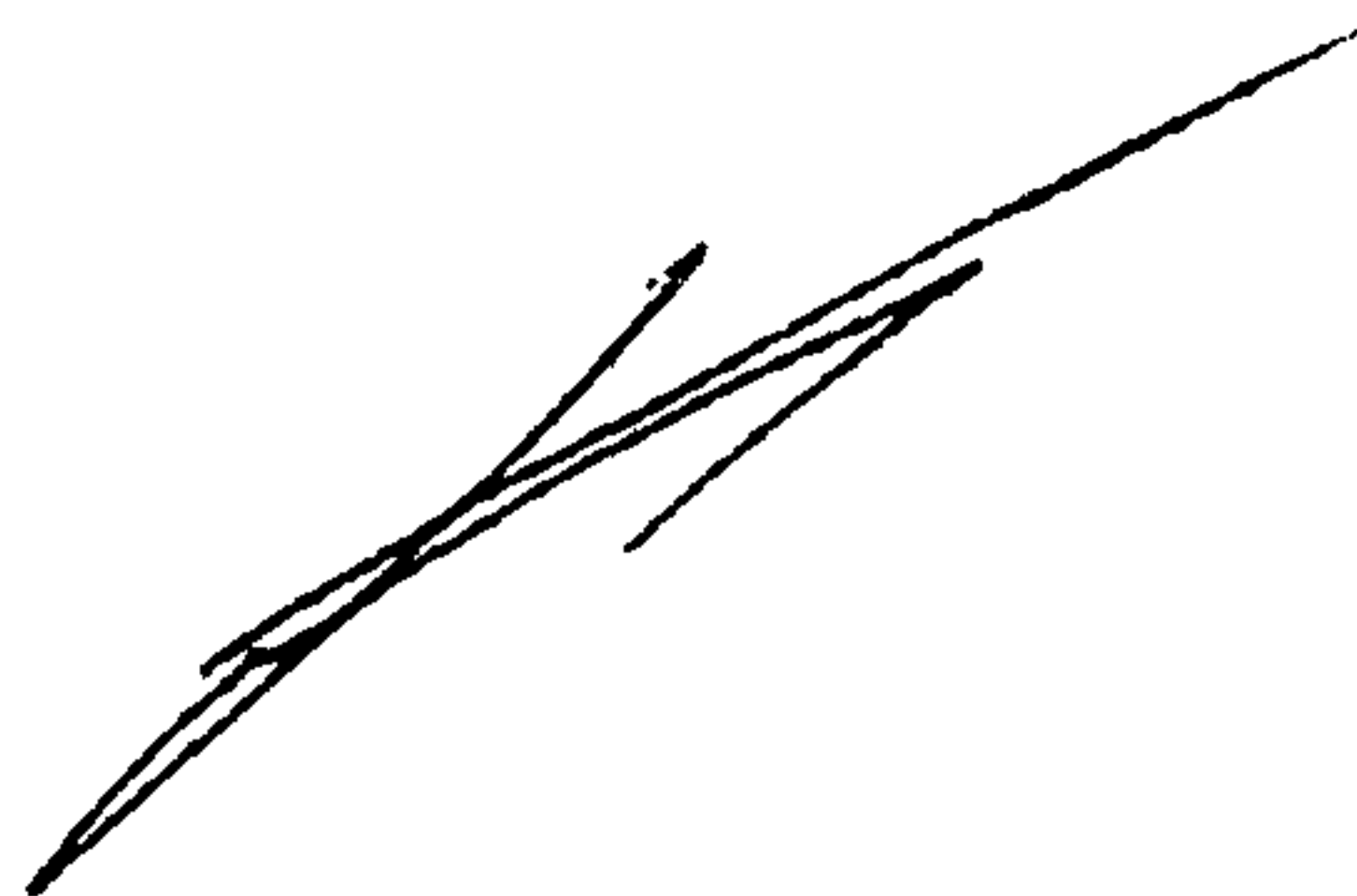
1. Внести изменения в Государственные сметные нормативы. Государственные элементные сметные нормы на строительные и специальные строительные работы, утвержденные приказом Министерства регионального развития Российской Федерации от 17 ноября 2008 г. № 253 «Об утверждении государственных сметных нормативов на строительные и специальные строительные работы в сфере градостроительной деятельности» (Вестник ценообразования и сметного нормирования, 2009, выпуск 2; 2010, выпуск 6, выпуск 9, выпуск 12; 2011, выпуск 8) (далее – приказ от 17 ноября 2008 г. № 253), согласно приложению № 1 к настоящему приказу.

2. Внести изменения в Государственные сметные нормативы. Федеральные единичные расценки на строительные и специальные строительные работы, утвержденные приказом от 17 ноября 2008 г. № 253, согласно приложению № 2 к настоящему приказу.

3. Рекомендовать органам исполнительной власти субъектов Российской Федерации в двухмесячный срок со дня издания настоящего приказа привести территориальные единичные расценки в соответствие с настоящим приказом.

4. Контроль за исполнением настоящего приказа возложить на заместителя Министра регионального развития Российской Федерации И.В. Пономарева.

И.о. Министра



В.А. Токарев

Заказ № 9 Тираж 200 экз.
Отпечатано в тип. ООО «Корина-офсет»
119049, Москва, Б. Якиманка, 38 «А»