

**ГОСУДАРСТВЕННЫЕ СМЕТНЫЕ НОРМАТИВЫ**

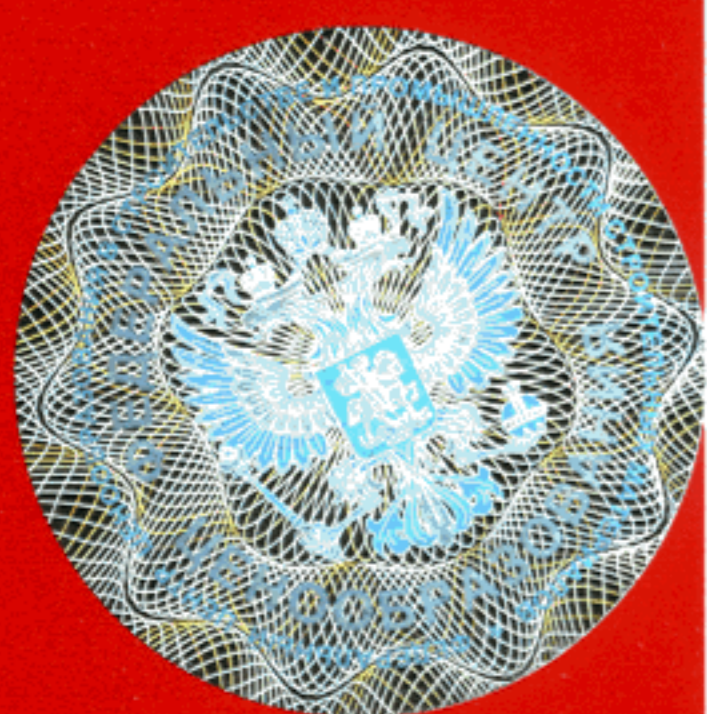
**ГЭСН 81-02-2001-И4**

**ГОСУДАРСТВЕННЫЕ ЭЛЕМЕНТНЫЕ СМЕТНЫЕ  
НОРМЫ НА СТРОИТЕЛЬНЫЕ И СПЕЦИАЛЬНЫЕ  
СТРОИТЕЛЬНЫЕ РАБОТЫ**

**ГЭСН-2001**

**ИЗМЕНЕНИЯ,**  
КОТОРЫЕ ВНОСЯТСЯ В ГОСУДАРСТВЕННЫЕ СМЕТНЫЕ  
НОРМАТИВЫ. ГОСУДАРСТВЕННЫЕ ЭЛЕМЕНТНЫЕ  
СМЕТНЫЕ НОРМЫ НА СТРОИТЕЛЬНЫЕ И СПЕЦИАЛЬНЫЕ  
СТРОИТЕЛЬНЫЕ РАБОТЫ

**ИЗДАНИЕ ОФИЦИАЛЬНОЕ**



Москва, 2011

**ГОСУДАРСТВЕННЫЕ СМЕТНЫЕ НОРМАТИВЫ**

**ГОСУДАРСТВЕННЫЕ ЭЛЕМЕНТНЫЕ СМЕТНЫЕ НОРМЫ НА  
СТРОИТЕЛЬНЫЕ И СПЕЦИАЛЬНЫЕ СТРОИТЕЛЬНЫЕ  
РАБОТЫ**

**ГЭСН 81-02-2001-И4**

**ИЗМЕНЕНИЯ,  
КОТОРЫЕ ВНОСЯТСЯ В ГОСУДАРСТВЕННЫЕ СМЕТНЫЕ  
НОРМАТИВЫ. ГОСУДАРСТВЕННЫЕ ЭЛЕМЕНТНЫЕ СМЕТНЫЕ  
НОРМЫ НА СТРОИТЕЛЬНЫЕ И СПЕЦИАЛЬНЫЕ  
СТРОИТЕЛЬНЫЕ РАБОТЫ**

**Издание официальное**

**Москва, 2011**

**ББК 65.31**  
**УДК 338.5:69 (083)**

**Изменения, которые вносятся в государственные сметные нормативы. Государственные элементные сметные нормы на строительные и специальные строительные работы.**

**ГЭСН 81-02-2001-И4**

Москва, 2011 – 130 стр.

«Изменения, которые вносятся в государственные сметные нормативы. Государственные элементные сметные нормы на строительные и специальные строительные работы» содержат изменения и дополнения к государственным элементным сметным нормам, утвержденным приказом Министерства регионального развития Российской Федерации от 17 ноября 2008 г. №253 «Об утверждении государственных сметных нормативов на строительные и специальные строительные работы в сфере градостроительной деятельности».

**РАЗРАБОТАНЫ** Федеральным центром ценообразования в строительстве и промышленности строительных материалов

**УТВЕРЖДЕНЫ** приказом Министерства регионального развития Российской Федерации от 13 июля 2011 г. № 339



# МИНИСТЕРСТВО РЕГИОНАЛЬНОГО РАЗВИТИЯ РОССИЙСКОЙ ФЕДЕРАЦИИ

## ПРИКАЗ

От " 13 " июля 20 11.

№ 339

### **О внесении изменений в приказ Министерства регионального развития Российской Федерации от 17 ноября 2008 г. № 253 «Об утверждении государственных сметных нормативов на строительные и специальные строительные работы в сфере градостроительной деятельности»**

В целях актуализации государственных сметных нормативов в области сметного нормирования и ценообразования в сфере градостроительной деятельности, в соответствии с Положением о Министерстве регионального развития Российской Федерации, утвержденным постановлением Правительства Российской Федерации от 26 января 2005 г. № 40 (Собрание законодательства Российской Федерации, 2005, № 5, ст. 390; № 12, ст. 1042; № 13, ст. 1169; 2006, № 6, ст. 712; № 18, ст. 2002; 2007, № 45, ст. 5488; 2008, № 22, ст. 2582, ст. 2583; № 24, ст. 2867, № 24 ст. 2868; № 42, ст. 4825, № 46, ст. 5337; 2009, № 3, ст. 378; № 6, ст. 738; № 14, ст. 1669; № 38, ст. 4497; 2010, № 9, ст. 960; № 22, ст. 2776; № 25, ст. 3190; № 26, ст. 3350; № 28, ст. 3702; № 31, ст. 4251; 2011, № 14, ст. 1935), приказом Министерства регионального развития Российской Федерации от 11 апреля 2008 г. № 44 «Об утверждении Порядка разработки и утверждения нормативов в области сметного нормирования и ценообразования в сфере градостроительной деятельности» (зарегистрирован Министерством юстиции Российской Федерации 12 мая 2008 г., регистрационный № 11661, Бюллетень нормативных актов федеральных органов исполнительной власти, 2008, № 22) и приказом Министерства регионального развития Российской Федерации от 20 августа 2009 г. № 353 «Об утверждении классификации сметных нормативов, подлежащих применению при определении сметной стоимости объектов капитального строительства, строительство которых финансируется с привлечением средств федерального бюджета» (зарегистрирован Министерством юстиции Российской Федерации 2 октября 2009 г.,

регистрационный № 14940, Бюллетень нормативных актов федеральных органов исполнительной власти, 2009, № 42), приказываю:

1. Внести изменения в приложение № 1 «Государственные сметные нормативы. Государственные элементные сметные нормы на строительные и специальные строительные работы» к приказу Министерства регионального развития Российской Федерации от 17 ноября 2008 г. № 253 «Об утверждении государственных сметных нормативов на строительные и специальные строительные работы в сфере градостроительной деятельности» (Вестник ценообразования и сметного нормирования, 2009, выпуск 2; 2010, выпуск 6, выпуск 9, выпуск 12) (далее – приказ от 17 ноября 2008 г. № 253) согласно приложению № 1 к настоящему приказу.

2. Внести изменения в приложение № 2 «Государственные сметные нормативы. Федеральные единичные расценки на строительные и специальные строительные работы» к приказу от 17 ноября 2008 г. № 253 согласно приложению № 2 к настоящему приказу.

3. Рекомендовать органам исполнительной власти субъектов Российской Федерации в двухмесячный срок со дня издания настоящего приказа привести территориальные единичные расценки в соответствие с настоящим приказом.

4. Контроль за исполнением настоящего приказа возложить на заместителя Министра регионального развития Российской Федерации А.А. Попова.

И.о. Министра



В.А. Токарев

**В Части 33 «Линии электропередачи» таблицу ГЭСН 33-03-006 изложить в следующей редакции:**

**Таблица ГЭСН 33-03-006 Окраска установленных стальных опор ВЛ 35-330 кВ**

*Состав работ:*

01. Подготовка окрасочного состава. 02. Очистка конструкций с оштукатуркой поврежденных мест. 03. Подкраска поврежденных мест. 04. Окрашивание конструкций за один раз. 05. Подкрасивание пропущенных мест.

Измеритель: 1 т конструкций

Окраска за один раз лаком установленных стальных опор ВЛ 35-330 кВ массой:

33-03-006-01 до 10 т  
33-03-006-02 до 15 т  
33-03-006-03 свыше 20 т

Окраска за один раз краской установленных стальных опор ВЛ 35-330 кВ массой:

33-03-006-04 до 10 т  
33-03-006-05 до 15 т  
33-03-006-06 свыше 20 т

Шифр ресурса	Наименование элемента затрат	Ед. измер.	33-03-006-01	33-03-006-02	33-03-006-03
<b>1</b>	Затраты труда рабочих-строителей	чел.-ч	6,45	5,74	4,9
1.1	Средний разряд работы		4	4	4
<b>2</b>	Затраты труда машинистов	чел.-ч	9,28	7,88	6,26
<b>3</b>	<b>МАШИНЫ И МЕХАНИЗМЫ</b>				
031004	Автогидроподъемники высотой подъема 28 м	маш.-ч	4,64	-	-
031005	Автогидроподъемники высотой подъема свыше 35 м	маш.-ч	-	3,94	3,13
040101	Электростанции передвижные 2 кВт	маш.-ч	4,64	3,94	3,13
050401	Компрессоры передвижные с электродвигателем давлением 600 кПа (6 ат), производительность 0,5 м <sup>3</sup> /мин	маш.-ч	4,64	3,94	3,13
340201	Агрегаты окрасочные с пневматическим распылением для окраски фасадов зданий, производительность 500 м <sup>3</sup> /ч, мощность 1 кВт	маш.-ч	4,64	3,94	3,13
<b>4</b>	<b>МАТЕРИАЛЫ</b>				
101-5629	Пудра алюминиевая, марки ПАП-2	т	0,0013	0,0013	0,0013
113-0079	Лак БТ-577	т	0,0087	0,0087	0,0087

Шифр ресурса	Наименование элемента затрат	Ед. измер.	33-03-006-04	33-03-006-05	33-03-006-06
<b>1</b>	Затраты труда рабочих-строителей	чел.-ч	9,32	8,6	7,77
1.1	Средний разряд работы		4	4	4
<b>2</b>	Затраты труда машинистов	чел.-ч	9,28	7,88	6,26
<b>3</b>	<b>МАШИНЫ И МЕХАНИЗМЫ</b>				
031004	Автогидроподъемники высотой подъема 28 м	маш.-ч	4,64	-	-
031005	Автогидроподъемники высотой подъема свыше 35 м	маш.-ч	-	3,94	3,13
040101	Электростанции передвижные 2 кВт	маш.-ч	4,64	3,94	3,13
050401	Компрессоры передвижные с электродвигателем давлением 600 кПа (6 ат), производительность 0,5 м <sup>3</sup> /мин	маш.-ч	4,64	3,94	3,13
340201	Агрегаты окрасочные с пневматическим распылением для окраски фасадов зданий, производительность 500 м <sup>3</sup> /ч, мощность 1 кВт	маш.-ч	4,64	3,94	3,13
<b>4</b>	<b>МАТЕРИАЛЫ</b>				

Шифр ресурса	Наименование элемента затрат	Ед измер	33-03-006-04	33-03-006-05	33-03-006-06
101-0628	Олифа комбинированная, марки К-3	т	0,00365	0,00365	0,00365
101-9841	Краски масляные готовые к применению для наружных работ	т	0,0069	0,0069	0,0069

**Таблицу ГЭСН 33-03-007 изложить в следующей редакции:**

**Таблица ГЭСН 33-03-007 Окраска установленных стальных конструкций железобетонных центрифугированных опор ВЛ 35-500 кВ**

*Состав работ:*

01. Приготовление окрасочного состава. 02. Очистка конструкций с огрунтовкой пропущенных мест. 03. Подкрашивание поврежденных мест. 04. Окрашивание конструкций за один раз. 05. Подкрашивание пропущенных мест.

Измеритель: 1 т конструкций

Окраска за один раз стальных конструкций установленных железобетонных центрифугированных опор:

33-03-007-01 ВЛ 35-220 кВ лаком  
33-03-007-02 ВЛ 330-500 кВ краской

Шифр ресурса	Наименование элемента затрат	Ед. измер.	33-03-007-01	33-03-007-02
<b>1</b>	<b>Затраты труда рабочих-строителей</b>	чел.-ч	12,31	15,17
1.1	Средний разряд работы		4	4
<b>2</b>	<b>Затраты труда машинистов</b>	чел.-ч	20,47	20,47
<b>3</b>	<b>МАШИНЫ И МЕХАНИЗМЫ</b>			
031004	Автогидроподъемники высотой подъема 28 м	маш.-ч	10,15	10,15
040101	Электростанции передвижные 2 кВт	маш.-ч	10,32	10,32
050401	Компрессоры передвижные с электродвигателем давлением 600 кПа (6 ат), производительность 0,5 м <sup>3</sup> /мин	маш.-ч	10,32	10,32
340201	Агрегаты окрасочные с пневматическим распылением для окраски фасадов зданий, производительность 500 м <sup>3</sup> /ч, мощность 1 кВт	маш.-ч	10,32	10,32
<b>4</b>	<b>МАТЕРИАЛЫ</b>			
101-0628	Олифа комбинированная, марки К-3	т	-	0,00365
101-5629	Пудра алюминиевая, марки ПАП-2	т	0,0013	-
101-9841	Краски масляные готовые к применению для наружных работ	т	-	0,0069
113-0079	Лак БТ-577	т	0,0087	-

**Таблицу ГЭСН 33-03-008 изложить в следующей редакции:**

**Таблица ГЭСН 33-03-008 Окраска установленных стальных конструкций ОРУ 35-1150 кВ**

*Состав работ:*

01. Приготовление окрасочного состава. 02. Очистка конструкций с огрунтовкой. 03. Подкрашивание поврежденных мест. 04. Окрашивание конструкций за один раз. 05. Подкрашивание пропущенных мест.

Измеритель: 1 т конструкций

Окраска за один раз установленных стальных конструкций:

33-03-008-01 ОРУ 35-220 кВ массой до 0,2 т лаком  
33-03-008-02 ОРУ 35-220 кВ массой до 0,4 т лаком  
33-03-008-03 ОРУ 35-220 кВ массой до 0,6 т лаком  
33-03-008-04 ОРУ 35-220 кВ массой до 1 т лаком  
33-03-008-05 ОРУ 35-220 кВ массой до 5 т лаком  
33-03-008-06 ОРУ 330-1150 кВ массой до 0,2 т краской  
33-03-008-07 ОРУ 330-1150 кВ массой до 0,4 т краской  
33-03-008-08 ОРУ 330-1150 кВ массой до 0,6 т краской  
33-03-008-09 ОРУ 330-1150 кВ массой до 1 т краской  
33-03-008-10 ОРУ 330-1150 кВ массой до 5 т краской

Шифр ресурса	Наименование элемента затрат	Ед. измер.	33-03-008-01	33-03-008-02	33-03-008-03	33-03-008-04	33-03-008-05
<b>1</b>	Затраты труда рабочих-строителей	чел.-ч	15,41	12,07	9,32	7,95	6,45
1.1	Средний разряд работы		4	4	4	4	4
<b>2</b>	Затраты труда машинистов	чел.-ч	13,34	10,09	7,42	6,09	4,64
<b>3</b>	<b>МАШИНЫ И МЕХАНИЗМЫ</b>						
040101	Электростанции передвижные 2 кВт	маш.-ч	13,34	10,09	7,42	6,09	4,64
050401	Компрессоры передвижные с электродвигателем давлением 600 кПа (6 ат), производительность 0,5 м <sup>3</sup> /мин	маш.-ч	13,34	10,09	7,42	6,09	4,64
340201	Агрегаты окрасочные с пневматическим распылением для окраски фасадов зданий, производительность 500 м <sup>3</sup> /ч, мощность 1 кВт	маш.-ч	13,34	10,09	7,42	6,09	4,64
<b>4</b>	<b>МАТЕРИАЛЫ</b>						
101-5629	Пудра алюминиевая, марки ПАП-2	т	0,0013	0,0013	0,0013	0,0013	0,0013
113-0079	Лак БТ-577	т	0,0087	0,0087	0,0087	0,0087	0,0087

Шифр ресурса	Наименование элемента затрат	Ед. измер.	33-03-008-06	33-03-008-07	33-03-008-08	33-03-008-09	33-03-008-10
<b>1</b>	Затраты труда рабочих-строителей	чел.-ч	18,28	14,94	12,9	10,81	9,32
1.1	Средний разряд работы		4	4	4	4	4
<b>2</b>	Затраты труда машинистов	чел.-ч	13,34	10,09	7,42	6,09	4,64
<b>3</b>	<b>МАШИНЫ И МЕХАНИЗМЫ</b>						
040101	Электростанции передвижные 2 кВт	маш.-ч	13,34	10,09	7,42	6,09	4,64
050401	Компрессоры передвижные с электродвигателем давлением 600 кПа (6 ат), производительность 0,5 м <sup>3</sup> /мин	маш.-ч	13,34	10,09	7,42	6,09	4,64
340201	Агрегаты окрасочные с пневматическим распылением для окраски фасадов зданий, производительность 500 м <sup>3</sup> /ч, мощность 1 кВт	маш.-ч	13,34	10,09	7,42	6,09	4,64
<b>4</b>	<b>МАТЕРИАЛЫ</b>						
101-0628	Олифа комбинированная, марки К-3	т	0,00365	0,00365	0,00365	0,00365	0,00365
101-9841	Краски масляные готовые к применению для наружных работ	т	0,0069	0,0069	0,0069	0,0069	0,0069

**Таблицу ГЭСН 33-04-031 изложить в следующей редакции:**

**Таблица ГЭСН 33-04-031 Установка пунктов секционирования**

*Состав работ:*

для нормы 1 :

01. Установка фундаментов и конструкций под оборудование.

для норм 2, 3 :

01. Подъем и закрепление оборудования. 02. Подсоединение проводов ВЛ к секционирующим пунктам.

Измеритель: 1 пункт

33-04-031-01 Устройство фундаментов из блоков для пунктов секционирования

Установка оборудования пунктов секционирования:

33-04-031-02 на фундаментах из блоков

33-04-031-03 на железобетонных стойках опор ВЛ

Шифр ресурса	Наименование элемента затрат	Ед. измер.	33-04-031-01	33-04-031-02	33-04-031-03
<b>1</b>	Затраты труда рабочих-строителей	чел.-ч	12,49	7,95	28,59
1.1	Средний разряд работы		3,2	4	4
<b>2</b>	Затраты труда машинистов	чел.-ч	3,2	3,78	8,45
<b>3</b>	<b>МАШИНЫ И МЕХАНИЗМЫ</b>				
031001	Автогидроподъемники высотой подъема 12 м	маш.-ч	-	2,62	5,78
161001	Краны на автомобильном ходу 10 т	маш.-ч	3,2	1,16	2,67
400001	Автомобили бортовые, грузоподъемность до 5 т	маш.-ч	0,62	0,4	1,43
<b>4</b>	<b>МАТЕРИАЛЫ</b>				
101-0962	Смазка солидол жировой марки «Ж»	т	0,00003	-	-
101-1292	Уайт-спирит	т	0,00012	-	-
101-1757	Ветошь	кг	0,02	-	-
101-2349	Смазка ЗЭС	кг	0,5	-	-
113-0079	Лак БТ-577	т	0,00001	-	-



Изменения, которые вносятся в государственные сметные нормативы. ГЭСН 81-02-2001-ИЗ

Шифр ресурса	Наименование элемента затрат	Ед измер.	33-04-031-01	33-04-031-02	33-04-031-03
201-9261	Детали крепления стальные	кг	-	П	П
403-2431	Стойка железобетонная сборная под электрооборудование	м <sup>3</sup>	П	-	-
408-0200	Смесь песчано-гравийная природная	м <sup>3</sup>	П	-	-

Заказ № 1545 Тираж 150 экз.  
Отпечатано в тип. ООО «Корина-офсет»  
119049, Москва, Б. Якиманка, 38 «А»